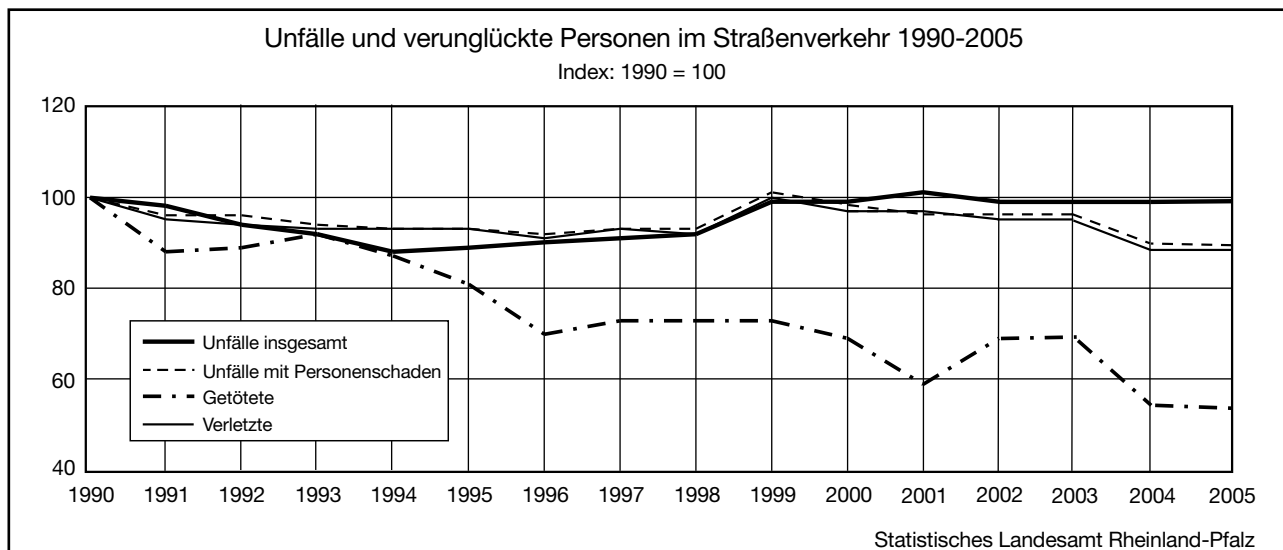




Straßenverkehrsunfälle 2005

Entwicklung der Unfälle und verunglückten Personen im Straßenverkehr



Jahr Monat	Unfälle			Verunglückte		Unfälle			Verunglückte	
	ins- gesamt	mit Personen- schaden	mit nur Sach- schaden	Getötete ¹⁾	Verletzte	ins- gesamt	mit Personen- schaden	mit nur Sach- schaden	Getötete ¹⁾	Verletzte
	Anzahl					Veränderung gegenüber dem Vorjahr bzw. Vormonat in %				
1995	111 274	17 953	93 321	429	23 869	0,3	0,1	0,3	-6,1	-0,7
1996	113 083	17 608	95 475	370	23 397	1,6	-1,9	2,3	-13,8	-2,0
1997	113 936	17 855	96 081	384	23 917	0,8	1,4	0,6	3,8	2,2
1998	115 229	17 912	97 317	386	23 806	1,1	0,3	1,3	0,5	-0,5
1999	123 818	19 405	104 413	383	25 747	7,5	8,3	7,3	-0,8	8,2
2000	124 609	18 934	105 675	362	25 141	0,6	-2,4	1,2	-5,5	-2,4
2001	126 417	18 693	107 724	313	24 903	1,5	-1,3	1,9	-13,5	-0,9
2002	123 342	18 581	104 761	363	24 512	-2,4	-0,6	-2,8	16,0	-1,6
2003	123 657	18 482	105 175	360	24 502	0,3	-0,5	0,4	-0,8	-0,0
2004	122 500	17 369	105 131	292	22 568	-0,9	-6,0	-0,0	-18,9	-7,9
2005	123 920	17 156	106 764	286	22 488	1,2	-1,2	1,6	-2,1	-0,4
2005 Januar	9 671	1 177	8 494	27	1 548	-12,8	-7,0	-13,6	58,8	-7,1
2005 Februar	9 247	976	8 271	15	1 310	-4,4	-17,1	-2,6	-44,4	-15,4
2005 März	9 771	1 166	8 605	21	1 557	5,7	19,5	4,0	40,0	18,9
2005 April	9 918	1 351	8 567	16	1 748	1,5	15,8	-0,4	-23,8	12,2
2005 Mai	10 832	1 665	9 167	26	2 184	9,2	23,2	7,0	62,5	24,9
2005 Juni	10 272	1 696	8 576	22	2 164	-5,2	1,9	-6,5	-15,4	-0,9
2005 Juli	10 656	1 823	8 833	39	2 391	3,7	7,5	3,0	77,3	10,5
2005 August	9 594	1 511	8 083	32	1 932	-10,0	-17,2	-8,5	-17,9	-19,2
2005 September	10 737	1 681	9 056	18	2 159	11,9	11,3	12,0	-43,8	11,7
2005 Oktober	11 235	1 564	9 671	30	2 080	4,6	-7,0	6,8	66,7	-3,7
2005 November	10 706	1 291	9 417	24	1 721	-4,7	-17,5	-2,6	-20,0	-17,3
2005 Dezember	11 281	1 255	10 026	16	1 694	5,3	-2,9	6,5	-33,3	-1,6

1) Einschl. der innerhalb von 30 Tagen an den Unfallfolgen Gestorbenen.

Inhalt

	Seite
Vorbemerkungen, Begriffe	3
Tabellen	
<ul style="list-style-type: none">• Straßenverkehrsunfälle, Unfallbeteiligte und verunglückte Personen 2002 - 2005• Verunglückte Fußgänger und Radfahrer im Alter von 6 bis 14 Jahren nach Monaten und Stunden (UJ 12) 2005• Straßenverkehrsunfälle und Unfallfolgen 2005 nach der Ortslage<ul style="list-style-type: none">Nach Uhrzeit und Wochentagen (Unfälle mit Personenschaden) (UJ 15)Nach Unfallarten und Straßenkategorien (UJ 3)Nach Unfalltypen und Straßenkategorien (UJ 4)• Beteiligte an Straßenverkehrsunfällen 2005<ul style="list-style-type: none">Alleinunfälle und Unfälle mit zwei Beteiligten nach der Ortslage (UJ 5)Bei Unfällen mit Personenschaden nach Altersgruppen und Geschlecht (UJ 8)<ul style="list-style-type: none">darunter Hauptverursacher (UJ 8)Alkoholisierter nach Altersgruppen und Geschlecht (UJ 24)Nach ihrer Nationalität (UJ 7)• Verunglückte bei Straßenverkehrsunfällen 2005 nach Art der Verkehrsbeteiligung und Verletzungsschwere<ul style="list-style-type: none">Kraftfahrzeugführer nach Altersgruppen und der Ortslage<ul style="list-style-type: none">Fahrzeugführer (UJ 9 A)Mitfahrer (UJ 9 B)Nach Altersgruppen und Ortslage (UJ 9 D))Nach Geschlecht, Altersgruppen und der Ortslage (UJ 10)Kinder, Jugendliche und Heranwachsende bis 20 Jahre nach Geschlecht (UJ 11)• Straßenverkehrsunfälle und Verunglückte nach Unfallursachen (UJ 14) 2005• Straßenverkehrsunfälle und Verunglückte nach Verwaltungsbezirken 2005<ul style="list-style-type: none">Unfälle und Verunglückte• Verunglückte nach der Art der Verkehrsbeteiligung und nach Verwaltungsbezirken 2005<ul style="list-style-type: none">GetöteteSchwerverletzteLeichtverletzte	<ul style="list-style-type: none">478-910-1516-2122-242526272829-3132-3435-37383940-4445464748
Grafik	
<ul style="list-style-type: none">• Verunglückte nach der Art der Verkehrsbeteiligung 1990 - 2005• Getötete nach der Art der Verkehrsbeteiligung 1990 - 2005• Schwerverletzte nach der Art der Verkehrsbeteiligung 1990 - 2005• Leichtverletzte nach der Art der Verkehrsbeteiligung 1990 - 2005	<ul style="list-style-type: none">5566

Zeichenerklärung (Nach DIN 55301)

0	weniger als die Hälfte von 1 in der letzten besetzten Stelle, jedoch mehr als nichts
-	nichts vorhanden (genau Null)
.	Zahlenwert unbekannt oder geheim zu halten
x	Tabellenfach gesperrt, weil Aussage nicht sinnvoll
...	Angabe fällt später an
/	keine Angabe, da Zahl nicht sicher genug
()	Aussagewert eingeschränkt, da die Zahl Fehler aufweisen kann
p	vorläufige Zahl
r	berichtigte Zahl
s	geschätzte Zahl

Vorbemerkungen

Der vorliegende Statistische Bericht für das Jahr 2005 enthält die kumulierten Ergebnisse der einzelnen Berichtsmonate 2005 sowie die Daten des bundeseinheitlichen Programms der Jahresaufbereitung. Weitere Tabellen enthalten Zahlen über die im Straßenverkehr Getöteten sowie Schwer- und Leichtverletzten nach der Art der Verkehrsbeteiligung und nach Verwaltungsbezirken. Auch die Angaben über die Sachschadensunfälle sind in einer Kreisübersicht zusammengestellt.

Nachmeldungen (verspäteter Eingang der Unfallanzeigen) können nicht mehr in das jeweilige Monatsergebnis eingearbeitet werden. Aus programmtechnischen Gründen gehen diese Daten jedoch in das kumulierte Jahresergebnis ein. Die Addition der bereits veröffentlichten Monatsdaten stimmt demzufolge nicht mit dem Jahresergebnis überein

Rechtsgrundlage

Rechtsgrundlage für die Straßenverkehrsunfallstatistik ist das Gesetz über die Statistik der Straßenverkehrsunfälle vom 15. Juni 1990 (BGBl. I 1990, S. 1078 ff.) zuletzt geändert durch das Erste Gesetz zur Änderung des Straßenverkehrsunfallstatistikgesetzes vom 23. November 1994 (BGBl. I S. 3491) sowie der Verordnung zur näheren Bestimmung des schwerwiegenden Unfalls mit Sachschaden im Sinne des Straßenverkehrsunfallstatistikgesetzes vom 21. Dezember 1994 (BGBl. I S. 3970). Dies gilt in Verbindung mit dem Gesetz über die Statistik für Bundeszwecke (Bundesstatistikgesetz – BStatG) vom 22. Januar 1987 (BGBl. I S. 462, 565), zuletzt geändert durch Artikel 16 des Gesetzes vom 21. August 2002 (BGBl. I S. 3322).

Berichtskreis

Die Statistik der Straßenverkehrsunfälle erfasst alle Unfälle, zu denen die Polizei herangezogen wurde. Grundlage für die Statistik sind die Durchdrucke der im Grundaufbau bundeseinheitlichen Verkehrsunfallanzeigen, die von den aufnehmenden Polizeibeamten ausgefüllt und von den Polizeidienststellen regelmäßig an die statistischen Landesämter weitergeleitet werden.

Die Statistik berücksichtigt bei Unfällen mit Personenschaden oder schwerwiegenden Unfällen mit Sachschaden verschiedene Merkmale

- zu Unfallstelle, Datum, Uhrzeit und allgemeinen Unfallursachen,
- zu den beteiligten Verkehrsteilnehmern,
- zu den beteiligten Fahrzeugbenutzern,
- zu den verunglückten Mitfahrern und

zu den beteiligten Verkehrsmitteln

Bei allen anderen Unfällen erfasst die Statistik lediglich die Gesamtzahl, gegliedert nach Unfällen auf Autobahnen und sonstigen Straßen. Letztere werden untergliedert nach Unfällen innerhalb und außerhalb geschlossener Ortschaften

Begriffe

Unfälle

Zufällige Ereignisse im Zusammenhang mit dem Fahrverkehr auf öffentlichen Straßen, Wegen und Plätzen, bei denen mindestens einem der Verkehrsteilnehmer Personen- und / oder Sachschaden entstanden ist.

Unfall mit Getöteten

Mindestens ein getöteter Verkehrsteilnehmer.

Unfall mit Schwerverletzten

Mindestens ein schwer verletzter Verkehrsteilnehmer, aber keine Getöteten.

Unfall mit Leichtverletzten

Mindestens ein leicht verletzter Verkehrsteilnehmer, aber keine Getöteten und keine Schwerverletzten.

Schwerwiegender Unfall mit Sachschaden (im engeren Sinne)

Straftatbestand oder Ordnungswidrigkeit (Bußgeld) und wenn gleichzeitig mindestens ein Kraftfahrzeug auf Grund eines Unfallschadens von der Unfallstelle abgeschleppt werden muss (nicht fahrbereit). Dies betrifft auch Fälle mit Alkoholeinwirkung

Sonstiger Sachschadensunfall unter Alkoholeinwirkung

Unfallbeteiligter stand unter Alkoholeinwirkung und alle beteiligten Kraftfahrzeuge waren fahrbereit.

Verunglückte

Personen, die bei einem Unfall verletzt oder getötet wurden.

Getötete

Personen, die an der Unfallstelle getötet wurden oder innerhalb von 30 Tagen an den Unfallfolgen starben.

Schwerverletzte

Personen, die unmittelbar nach dem Unfall zur stationären Behandlung von mindestens 24 Stunden in ein Krankenhaus eingeliefert wurden.

Leichtverletzte

Personen, deren Verletzungen ambulant behandelt wurden.

Beteiligte

Fahrzeufführer oder Fußgänger, die selbst oder deren Fahrzeug bei einem Straßenverkehrsunfall Schäden erlitten oder hervorgerufen haben. Hierzu rechnen nicht die Mitfahrer.

Unfallursachen

Hierunter sind die polizeilich festgestellten unmittelbaren Ursachen und Umstände zu verstehen, die zum Unfall führten.

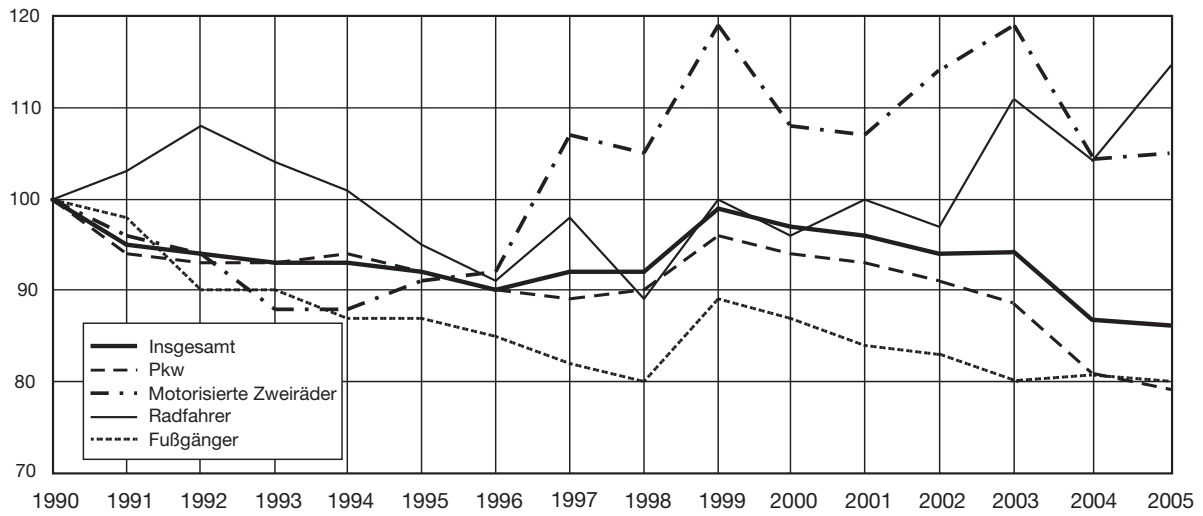
Straßenverkehrsunfälle, Unfallbeteiligte und verunglückte Personen 2002 - 2005

Unfälle Unfallbeteiligte Verunglückte	2002	2003	2004	2005	Veränderung gegenüber dem jeweiligen Vorjahr in %			
					2002	2003	2004	2005
Unfälle	123 342	123 657	122 500	123 920	-2,4	0,3	-0,9	1,2
mit Personenschaden	18 581	18 482	17 369	17 156	-0,6	-0,5	-6,0	-1,2
mit Getöteten	322	333	278	262	9,2	3,4	-16,5	-5,8
mit Schwerverletzten	4 145	4 099	3 807	3 712	-2,4	-1,1	-7,1	-2,5
mit Leichtverletzten	14 114	14 050	13 284	13 182	-0,3	-0,5	-5,5	-0,8
mit nur Sachschaden	104 761	105 175	105 131	106 764	-2,8	0,4	-0,0	1,6
Schwerwiegender Unfall mit Sachschaden (im engeren Sinn)	8 968	8 492	8 748	8 241	2,7	-5,3	3,0	-5,8
Sonstiger Sachschadens- unfall unter Alkoholein- wirkung	1 268	1 313	1 032	1 034	-7,8	3,5	-21,4	0,2
Übrige Sachschadens- unfälle	94 525	95 370	95 351	97 489	-3,2	0,9	-0,0	2,2
Unfallbeteiligte 1)	51 592	50 284	48 393	47 206	1,4	-2,5	-3,8	-2,5
Mopeds, Mofa	1 309	1 391	1 309	1 308	-4,5	6,3	-5,9	-0,1
Krafträder	2 806	2 783	2 378	2 453	18,0	-0,8	-14,6	3,2
Personenkraftwagen	38 079	36 639	35 588	34 079	0,0	-3,8	-2,9	-4,2
Busse	317	337	330	346	-11,9	6,3	-2,1	4,8
Güterkraftfahrzeuge	3 703	3 363	3 434	3 341	1,4	-9,2	2,1	-2,7
Landw. Zugmaschinen	297	261	246	204	35,0	-12,1	-5,7	-17,1
Übrige Kraftfahrzeuge	133	192	112	227	-10,7	44,4	-41,7	102,7
Fahrräder	2 629	3 011	2 776	3 053	-3,9	14,5	-7,8	10,0
andere Fahrzeuge	330	402	399	370	179,7	21,8	-0,7	-7,3
Fußgänger	1 841	1 769	1 755	1 756	2,2	-3,9	-0,8	0,1
Andere Personen	148	136	66	69	x	-8,1	-51,5	4,5
Verunglückte	24 875	24 862	22 860	22 774	-1,4	-0,1	-8,1	-0,4
Fahrer und Mitfahrer von								
Mopeds, Mofas	1 251	1 374	1 235	1 267	-5,9	9,8	-10,1	2,6
Krafträdern	2 524	2 545	2 207	2 220	10,3	0,8	-13,3	0,6
Personenkraftwagen	15 798	15 331	14 123	13 575	-2,5	-3,0	-7,9	-3,9
Busen	180	255	181	299	-29,7	41,7	-29,0	65,2
Güterkraftfahrzeugen	807	759	701	715	7,6	-5,9	-7,6	2,0
Landw. Zugmaschinen	78	71	77	66	32,2	-9,0	8,5	-14,3
Übrigen Kraftfahrzeugen	45	58	36	49	-37,5	28,9	-37,9	36,1
Fahrrädern	2 405	2 729	2 560	2 821	-2,7	13,5	-6,2	10,2
anderen Fahrzeugen	34	55	48	82	-8,1	61,8	-12,7	70,8
Fußgänger	1 700	1 634	1 661	1 639	-1,3	-3,9	1,7	-1,3
unter 15 Jahren	544	521	527	488	-8,3	-4,2	1,2	-7,4
Andere Personen	53	51	31	41	140,9	-3,8	-39,2	32,3
Getötete	363	360	292	286	16,0	-0,8	-18,9	-2,1
Fahrer und Mitfahrer von								
Mopeds, Mofas	7	6	8	9	-22,2	-14,3	33,3	12,5
Krafträdern	63	66	55	50	34,0	4,8	-16,7	-9,1
Personenkraftwagen	213	205	158	160	15,1	-3,8	-22,9	1,3
Busen	-	1	1	1	0,0	x	0,0	0,0
Güterkraftfahrzeugen	13	15	12	13	-27,8	15,4	-20,0	8,3
Landw. Zugmaschinen	-	2	1	2	0,0	x	-50,0	100,0
Übrigen Kraftfahrzeugen	1	1	-	1	0,0	0,0	-100,0	-
Fahrrädern	20	23	16	16	25,0	15,0	-30,4	0,0
anderen Fahrzeugen	2	1	1	1	x	-50,0	0,0	0,0
Fußgänger	44	38	40	33	18,9	-13,6	5,3	-17,5
unter 15 Jahren	4	3	1	2	33,3	-25,0	-66,7	100,0
Andere Personen	-	2	-	-	0,0	x	-100,0	-
Schwerverletzte	4 871	4 906	4 514	4 338	-4,2	0,7	-8,0	-3,9
Fahrer und Mitfahrer von								
Mopeds, Mofas	285	318	247	266	-5,3	11,6	-22,3	7,7
Krafträdern	797	826	759	738	6,0	3,6	-8,1	-2,8
Personenkraftwagen	2 429	2 432	2 292	2 015	-11,6	0,1	-5,8	-12,1
Busen	12	32	4	26	-7,7	166,7	-87,5	x
Güterkraftfahrzeugen	172	145	162	149	6,8	-15,7	11,7	-8,0
Landw. Zugmaschinen	16	18	24	22	-20,0	12,5	33,3	-8,3
Übrigen Kraftfahrzeugen	17	12	8	11	41,7	-29,4	-33,3	37,5
Fahrrädern	589	614	543	595	9,5	4,2	-11,6	9,6
anderen Fahrzeugen	5	19	10	17	150,0	x	-47,4	70,0
Fußgänger	529	475	460	489	-0,4	-10,2	-3,2	6,3
unter 15 Jahren	177	147	159	153	-6,8	-16,9	8,2	-3,8
Andere Personen	20	15	5	10	x	-25,0	-66,7	100,0
Leichtverletzte	19 641	19 596	18 054	18 150	-0,9	-0,2	-7,9	0,5
Fahrer und Mitfahrer von								
Mopeds, Mofas	959	1 050	980	992	-6,0	9,5	-6,7	1,2
Krafträdern	1 664	1 653	1 393	1 432	11,8	-0,7	-15,7	2,8
Personenkraftwagen	13 156	12 694	11 673	11 400	-0,9	-3,5	-8,0	-2,3
Busen	168	222	176	272	-30,9	32,1	-20,7	54,5
Güterkraftfahrzeugen	622	599	527	553	8,9	-3,7	-12,0	4,9
Landw. Zugmaschinen	62	51	52	42	59,0	-17,7	2,0	-19,2
Übrigen Kraftfahrzeugen	27	45	28	37	-54,2	66,7	-37,8	32,1
Fahrrädern	1 796	2 092	2 001	2 210	-6,3	16,5	-4,3	10,4
anderen Fahrzeugen	27	35	37	64	-22,9	29,6	5,7	73,0
Fußgänger	1 127	1 121	1 161	1 117	-2,3	-0,5	3,6	-3,8
unter 15 Jahren	363	371	367	333	-9,3	2,2	-1,1	-9,3
Andere Personen	33	34	26	31	73,7	3,0	-23,5	19,2

1) Nur Beteiligte bei Unfällen mit Personenschaden und schwerwiegendem Unfall mit Sachschaden (im engerem Sinn)..

Verunglückte nach der Art der Verkehrsbeteiligung 1990-2005

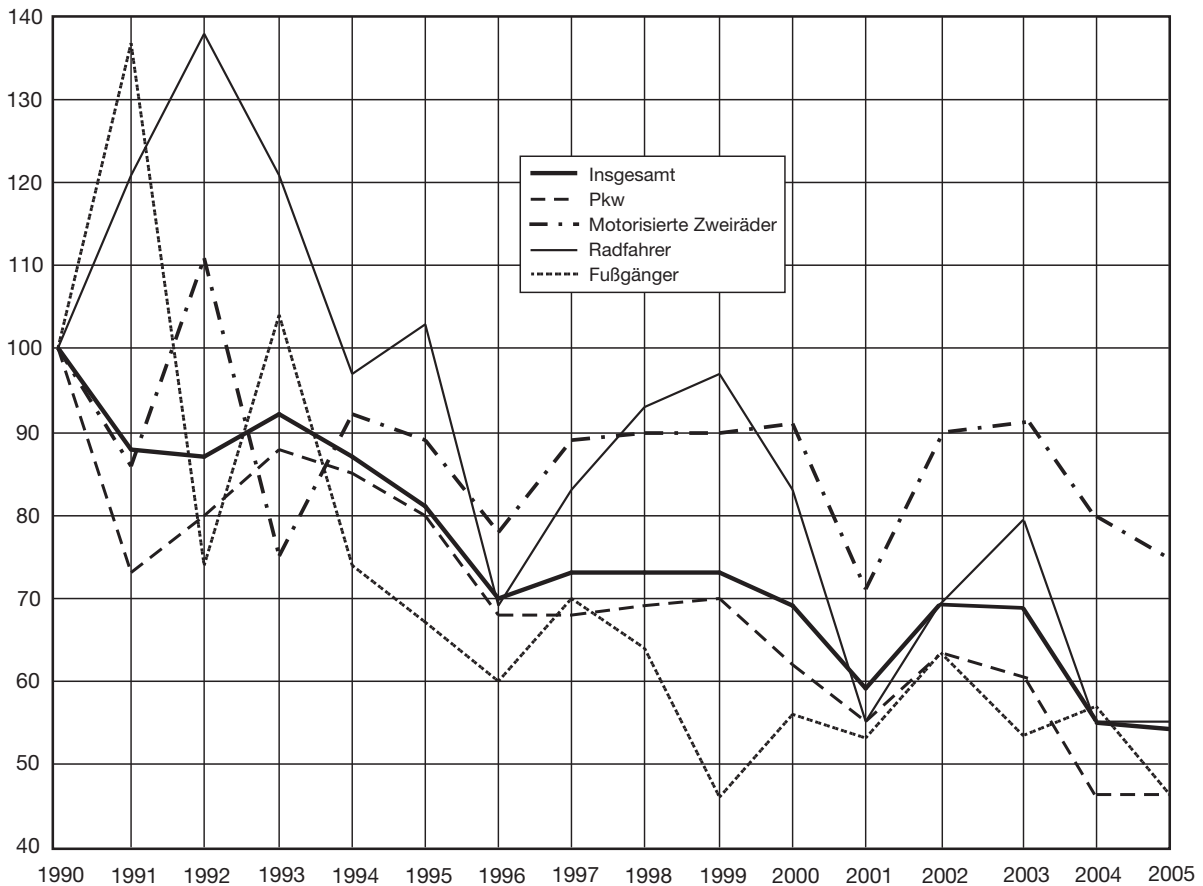
1990 = 100



Statistisches Landesamt Rheinland-Pfalz

Getötete nach der Art der Verkehrsbeteiligung 1990-2005

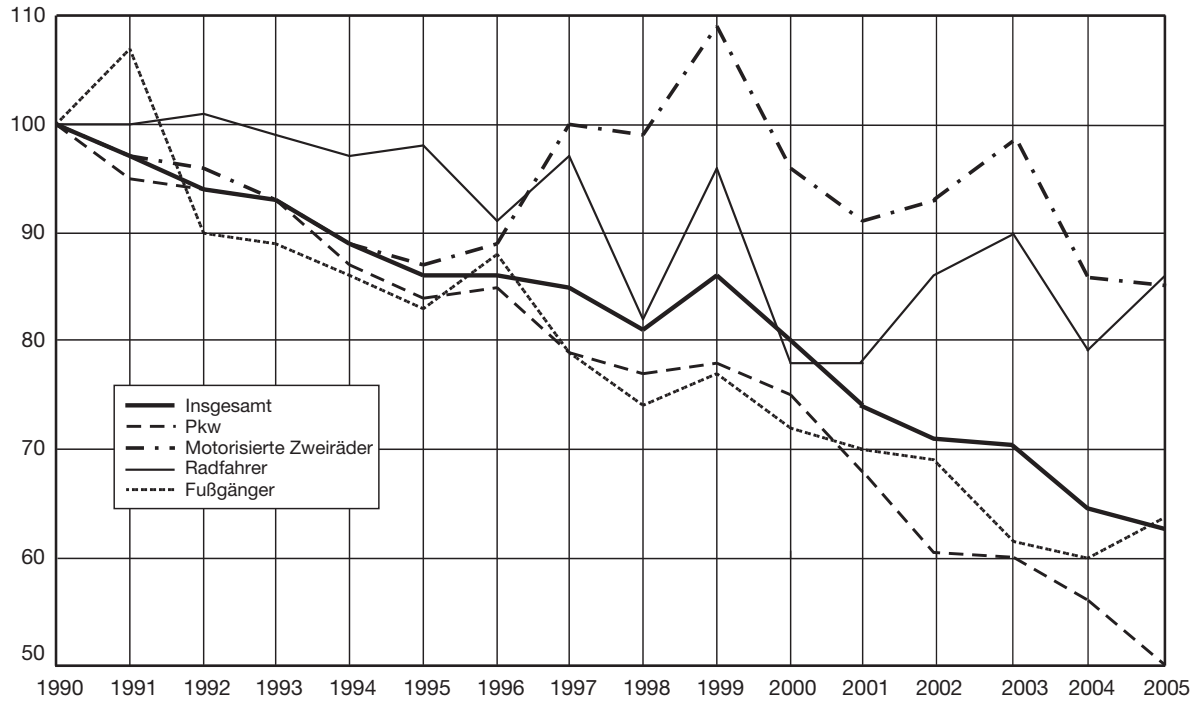
1990 = 100



Statistisches Landesamt Rheinland-Pfalz

Schwerverletzte nach der Art der Verkehrsbeteiligung 1990-2005

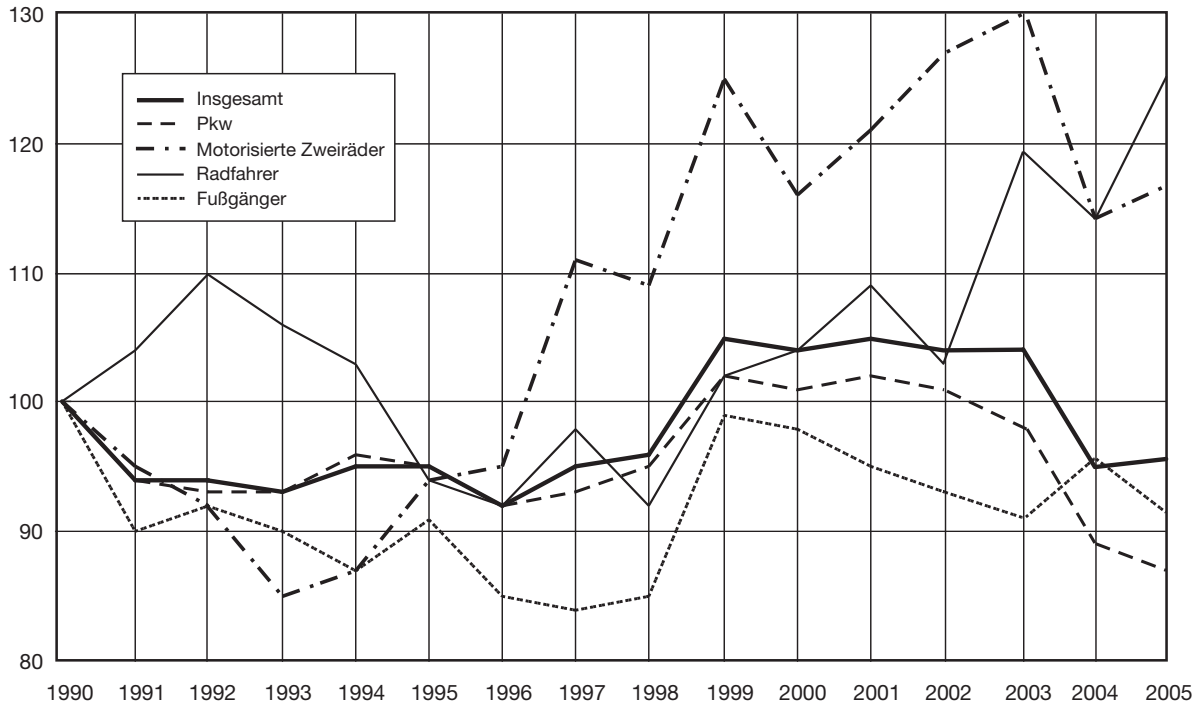
1990 = 100



Statistisches Landesamt Rheinland-Pfalz

Leichtverletzte nach der Art der Verkehrsbeteiligung 1990-2005

1990 = 100



Statistisches Landesamt Rheinland-Pfalz

Nach Monaten und Stunden

Uhrzeit	Insgesamt	Januar	Februar	März	April	Mai	Juni	Juli	August	September	Oktober	November	Dezember
---------	-----------	--------	---------	------	-------	-----	------	------	--------	-----------	---------	----------	----------

Fußgänger

6 - 6 Uhr 59	2	-	-	-	-	-	-	-	-	-	1	1	-
7 - 7 Uhr 59	53	5	2	1	6	2	8	2	-	7	5	5	10
8 - 8 Uhr 59	4	-	1	-	-	-	1	1	-	-	-	-	1
9 - 9 Uhr 59	2	1	-	-	-	-	-	-	-	-	1	-	-
10 - 10 Uhr 59	7	-	-	-	-	-	2	2	-	-	-	-	-
11 - 11 Uhr 59	14	1	2	-	2	-	1	2	-	2	3	-	1
12 - 12 Uhr 59	42	5	4	8	5	4	4	1	1	1	4	4	3
13 - 13 Uhr 59	54	9	5	5	7	3	5	3	3	3	4	6	4
14 - 14 Uhr 59	23	-	2	2	6	5	2	1	1	-	4	1	1
15 - 15 Uhr 59	30	1	1	2	2	2	2	7	7	5	1	1	1
16 - 16 Uhr 59	39	2	2	3	5	4	3	3	2	2	6	5	5
17 - 17 Uhr 59	40	2	2	3	5	4	3	4	3	1	3	3	2
18 - 18 Uhr 59	38	3	-	-	2	3	3	5	4	4	4	3	3
19 - 19 Uhr 59	14	-	-	2	1	1	1	5	2	2	1	1	-
20 - 20 Uhr 59	10	-	-	1	-	1	2	4	2	2	-	-	1
21 - 23 Uhr 59	10	-	-	1	-	1	1	5	1	1	-	-	1
0 - 5 Uhr 59	2	-	-	-	-	-	1	-	-	1	-	-	-
Ohne Angabe	-	-	-	-	-	-	-	-	-	-	-	-	-
Insgesamt ...	384	30	22	33	42	33	44	40	14	29	38	28	31

Radfahrer

6 - 6 Uhr 59	1	-	-	-	-	-	-	1	-	-	-	-	-
7 - 7 Uhr 59	38	3	-	2	6	2	12	3	-	3	4	-	3
8 - 8 Uhr 59	10	-	-	-	1	1	2	3	-	1	1	1	-
9 - 9 Uhr 59	3	-	-	-	-	1	1	1	1	-	-	-	-
10 - 10 Uhr 59	14	-	1	-	1	1	-	6	5	-	-	-	-
11 - 11 Uhr 59	20	1	-	-	1	2	3	4	3	2	3	-	1
12 - 12 Uhr 59	23	2	1	1	2	-	2	2	2	7	1	2	1
13 - 13 Uhr 59	48	1	1	1	4	10	6	7	4	1	7	4	2
14 - 14 Uhr 59	35	-	2	2	4	3	3	6	5	6	4	2	1
15 - 15 Uhr 59	49	2	1	4	4	6	12	7	4	3	5	1	1
16 - 16 Uhr 59	81	1	1	7	4	7	13	6	5	19	13	5	1
17 - 17 Uhr 59	67	2	4	9	9	6	9	11	8	10	5	3	1
18 - 18 Uhr 59	67	1	1	3	3	11	12	14	1	10	7	1	1
19 - 19 Uhr 59	38	-	-	1	3	4	9	10	1	6	3	1	-
20 - 20 Uhr 59	16	-	-	-	4	4	1	3	2	1	1	-	-
21 - 23 Uhr 59	4	-	-	-	-	-	1	1	2	1	-	-	-
0 - 5 Uhr 59	3	-	1	-	-	1	-	1	-	-	-	-	-
Ohne Angabe	-	-	-	-	-	-	-	-	-	-	-	-	-
Insgesamt ...	517	10	9	24	49	59	86	86	42	69	54	19	10

Fußgänger und Radfahrer

6 - 6 Uhr 59	3	-	-	-	-	-	-	1	-	1	1	-	-
7 - 7 Uhr 59	91	8	2	3	12	4	20	5	-	10	9	5	13
8 - 8 Uhr 59	14	1	1	-	1	1	3	4	-	1	1	1	1
9 - 9 Uhr 59	5	1	-	-	-	1	1	-	1	-	1	-	-
10 - 10 Uhr 59	21	-	1	-	3	1	2	6	5	-	3	-	-
11 - 11 Uhr 59	34	2	2	-	4	2	4	6	4	4	4	-	2
12 - 12 Uhr 59	65	-	5	9	7	4	6	3	3	8	5	4	4
13 - 13 Uhr 59	102	10	6	11	13	11	11	10	4	4	11	10	6
14 - 14 Uhr 59	58	-	2	4	10	8	4	4	5	7	8	3	-
15 - 15 Uhr 59	79	-	2	6	6	11	14	14	4	8	6	4	2
16 - 16 Uhr 59	120	2	3	10	9	11	16	16	8	21	19	10	6
17 - 17 Uhr 59	107	4	4	9	12	10	16	17	15	11	11	8	2
18 - 18 Uhr 59	105	4	1	6	8	14	17	19	11	13	11	5	4
19 - 19 Uhr 59	52	-	1	3	4	5	10	13	5	8	4	2	-
20 - 20 Uhr 59	26	-	1	-	4	5	3	7	3	1	1	-	-
21 - 23 Uhr 59	14	-	-	1	-	1	2	7	2	1	-	-	1
0 - 5 Uhr 59	5	-	1	-	-	1	-	1	-	-	-	-	-
Ohne Angabe	-	-	-	-	-	-	-	-	-	-	-	-	-
Insgesamt ...	901	40	31	57	91	92	130	126	56	98	92	47	41

2 Straßenverkehrsunfälle und

2.5 Nach Uhrzeit
2.5.1 Unfälle mit

Wochentag	0 Uhr - 0.59	1 Uhr - 1.59	2 Uhr - 2.59	3 Uhr - 3.59	4 Uhr - 4.59	5 Uhr - 5.59	6 Uhr - 6.59	7 Uhr - 7.59	8 Uhr - 8.59	9 Uhr - 9.59	10 Uhr - 10.59	11 Uhr - 11.59	12 Uhr - 12.59
													Innerhalb
Montag	10	10	4	2	1	16	32	121	58	64	77	84	101
Dienstag	5	6	3	4	2	18	40	124	54	56	71	81	97
Mittwoch	7	7	7	2	8	8	43	109	71	62	65	95	97
Donnerstag ...	12	5	5	4	3	8	41	95	51	74	85	88	83
Freitag	7	5	11	5	6	17	28	107	55	60	70	104	122
Samstag	19	31	26	19	13	20	12	18	31	53	65	116	109
Sonntag	28	29	31	25	14	16	15	11	14	24	35	39	42
Zusammen ...	88	93	87	61	47	103	211	585	334	393	468	607	651
													Außerhalb von
Montag	7	9	6	6	8	19	52	56	34	40	30	33	39
Dienstag	2	4	9	4	5	17	30	68	32	30	18	46	45
Mittwoch	3	8	6	4	4	15	40	87	31	34	27	38	44
Donnerstag ...	9	6	6	5	10	20	41	71	36	34	30	47	35
Freitag	9	10	7	7	11	20	44	61	33	33	55	58	62
Samstag	23	19	29	18	20	14	21	24	31	29	59	57	65
Sonntag	23	29	23	17	15	21	16	9	12	20	39	60	65
Zusammen ...	76	85	86	61	73	126	244	376	209	220	258	339	355
													auf
Montag	10	2	4	4	1	9	11	13	8	5	7	6	13
Dienstag	2	4	3	3	4	8	9	10	13	8	3	8	4
Mittwoch	7	5	2	5	1	6	6	12	6	6	4	5	8
Donnerstag ...	3	4	3	3	3	3	11	8	4	7	5	6	6
Freitag	4	5	5	3	3	9	9	11	12	4	2	7	7
Samstag	4	5	3	3	1	4	8	7	2	5	10	13	15
Sonntag	1	6	3	-	3	8	5	5	2	11	4	4	7
Zusammen ...	31	31	23	21	16	47	59	66	47	46	35	49	60
													Außerhalb von
Montag	17	11	10	10	9	28	63	69	42	45	37	39	52
Dienstag	4	8	12	7	9	25	39	78	45	38	21	54	49
Mittwoch	10	13	8	9	5	21	46	99	37	40	31	43	52
Donnerstag ...	12	10	9	8	13	23	52	79	40	41	35	53	41
Freitag	13	15	12	10	14	29	53	72	45	37	57	65	69
Samstag	27	24	32	21	21	18	29	31	33	34	69	70	80
Sonntag	24	35	26	17	18	29	21	14	14	31	43	64	72
Zusammen ...	107	116	109	82	89	173	303	442	256	266	293	388	415
													Innerhalb und außerhalb
Montag	27	21	14	12	10	44	95	190	100	109	114	123	153
Dienstag	9	14	15	11	11	43	79	202	99	94	92	135	146
Mittwoch	17	20	15	11	13	29	89	208	108	102	96	138	149
Donnerstag ...	24	15	14	12	16	31	93	174	91	115	120	141	124
Freitag	20	20	23	15	20	46	81	179	100	97	127	169	191
Samstag	46	55	58	40	34	38	41	49	64	87	134	186	189
Sonntag	52	64	57	42	32	45	36	25	28	55	78	103	114
Insgesamt ...	195	209	196	143	136	276	514	1 027	590	659	761	995	1 066

Unfallfolgen 2005 nach Ortslage

und Wochentagen
Personenschaden

13 Uhr 13.59	14 Uhr 14.59	15 Uhr 15.59	16 Uhr 16.59	17 Uhr 17.59	18 Uhr 18.59	19 Uhr 19.59	20 Uhr 20.59	21 Uhr 21.59	22 Uhr 22.59	23 Uhr 23.59	Ohne Angabe	Insgesamt	Wochentag
von Ortschaften													
100	96	113	141	146	115	85	41	25	23	14	-	1 479	.. Montag
101	86	108	145	144	106	88	32	41	18	20	-	1 450	.. Dienstag
80	98	108	136	144	114	82	47	27	21	12	-	1 450	.. Mittwoch
125	93	128	156	157	128	75	61	31	23	20	-	1 551	.. Donnerstag
128	124	142	138	129	107	89	51	53	41	35	-	1 634	.. Freitag
102	112	98	87	63	70	48	50	29	49	38	-	1 278	.. Samstag
60	67	76	56	70	57	64	40	25	27	15	-	880	.. Sonntag
696	676	773	859	853	697	531	322	231	202	154	-	9 722	... Zusammen
Ortschaften, ohne Autobahn													
47	56	66	76	77	47	50	22	28	22	11	-	841	.. Montag
35	50	57	81	77	57	42	35	24	12	10	-	790	.. Dienstag
59	55	55	91	77	55	52	31	24	14	11	-	865	.. Mittwoch
44	51	55	75	101	58	47	30	18	22	13	-	864	.. Donnerstag
66	83	83	75	74	69	58	39	31	30	28	-	1 046	.. Freitag
70	70	88	76	74	64	43	39	24	34	26	-	1 017	.. Samstag
67	65	84	69	75	47	42	32	37	15	12	-	894	.. Sonntag
388	430	488	543	555	397	334	228	186	149	111	-	6 317	... Zusammen
Autobahnen													
8	9	10	12	16	8	8	2	10	5	2	-	183	.. Montag
11	10	3	9	11	11	4	4	1	1	3	-	147	.. Dienstag
5	8	7	14	14	6	11	3	4	2	4	-	151	.. Mittwoch
7	8	12	8	11	7	6	8	7	4	5	-	149	.. Donnerstag
15	11	14	13	10	11	9	10	6	5	3	-	188	.. Freitag
8	2	10	13	6	13	15	5	8	3	6	-	169	.. Samstag
7	8	5	9	7	6	14	8	4	2	1	-	130	.. Sonntag
61	56	61	78	75	62	67	40	40	22	24	-	1 117	... Zusammen
Ortschaften, einschließlich Autobahn													
55	65	76	88	93	55	58	24	38	27	13	-	1 024	.. Montag
46	60	60	90	88	68	46	39	25	13	13	-	937	.. Dienstag
64	63	62	105	91	61	63	34	28	16	15	-	1 016	.. Mittwoch
51	59	67	83	112	65	53	38	25	26	18	-	1 013	.. Donnerstag
81	94	97	88	84	80	67	49	37	35	31	-	1 234	.. Freitag
78	72	98	89	80	77	58	44	32	37	32	-	1 186	.. Samstag
74	73	89	78	82	53	56	40	41	17	13	-	1 024	.. Sonntag
449	486	549	621	630	459	401	268	226	171	135	-	7 434	... Zusammen
von Ortschaften													
155	161	189	229	239	170	143	65	63	50	27	-	2 503	.. Montag
147	146	168	235	232	174	134	71	66	31	33	-	2 387	.. Dienstag
144	161	170	241	235	175	145	81	55	37	27	-	2 466	.. Mittwoch
176	152	195	239	269	193	128	99	56	49	38	-	2 564	.. Donnerstag
209	218	239	226	213	187	156	100	90	76	66	-	2 868	.. Freitag
180	184	196	176	143	147	106	94	61	86	70	-	2 464	.. Samstag
134	140	165	134	152	110	120	80	66	44	28	-	1 904	.. Sonntag
1 145	1 162	1 322	1 480	1 483	1 156	932	590	457	373	289	-	17 156	... Insgesamt

2 Straßenverkehrsunfälle und Unfallfolgen 2005 nach Ortslage

UJ 3 (5)

2.4 Nach Unfallarten und Straßenkategorien

Unfallart	Unfälle mit Personenschaden				Verunglückte				Schwerw. Unfälle mit Sachschaden (i.e.S.)
	insgesamt	mit Getöteten	mit Schwer- verletzten	mit Leicht- verletzten	insgesamt	Getötete	Schwer- verletzte	Leicht- verletzte	
auf Straßen aller Art zusammen									
Innerhalb von Ortschaften									
Zusammenstoß mit einem anderen Fahrzeug, das									
anfährt, anhält oder im ruhenden Verkehr steht	1 147	1	124	1 022	1 413	2	131	1 280	492
vorausfährt oder wartet	1 347	1	69	1 277	1 798	1	80	1 717	188
seitlich in gleicher Richtung fährt .	351	-	41	310	405	-	45	360	86
entgegenkommt	775	3	168	604	1 098	4	197	897	441
einbiegt oder kreuzt	2 938	5	398	2 535	3 680	5	423	3 252	1 706
Zusammenstoß zw. Fahrzeug und Fußgänger .	1 380	21	423	936	1 504	21	432	1 051	-
Aufprall auf Hindernis auf der Fahrbahn .	74	-	17	57	83	-	17	66	62
Abkommen von der Fahrbahn nach									
rechts	439	7	132	300	542	8	149	385	471
links	292	8	91	193	375	8	112	255	329
Unfall anderer Art	979	5	216	758	1 074	5	221	848	153
Zusammen ...	9 722	51	1 679	7 992	11 972	54	1 807	10 111	3 928
darunter: auf schienengleichen Wegübergängen	20	-	4	16	50	-	6	44	11
Außerhalb von Ortschaften									
Zusammenstoß mit einem anderen Fahrzeug, das									
anfährt, anhält oder im ruhenden Verkehr steht	318	4	45	269	465	4	52	409	86
vorausfährt oder wartet	1 119	15	148	956	1 720	19	183	1 518	294
seitlich in gleicher Richtung fährt .	292	4	65	223	398	4	75	319	186
entgegenkommt	1 008	67	357	584	1 929	76	582	1 271	371
einbiegt oder kreuzt	1 059	24	293	742	1 743	27	378	1 338	570
Zusammenstoß zw. Fahrzeug und Fußgänger .	125	11	39	75	164	11	46	107	-
Aufprall auf Hindernis auf der Fahrbahn .	128	2	33	93	151	2	35	114	240
Abkommen von der Fahrbahn nach									
rechts	1 744	44	558	1 142	2 167	46	631	1 490	1 295
links	1 111	34	329	748	1 415	37	375	1 003	1 047
Unfall anderer Art	530	6	166	358	650	6	174	470	224
Zusammen ...	7 434	211	2 033	5 190	10 802	232	2 531	8 039	4 313
darunter: auf schienengleichen Wegübergängen	11	1	3	7	24	1	3	20	3
Innerhalb und außerhalb von Ortschaften									
Zusammenstoß mit einem anderen Fahrzeug, das									
anfährt, anhält oder im ruhenden Verkehr steht	1 465	5	169	1 291	1 878	6	183	1 689	578
vorausfährt oder wartet	2 466	16	217	2 233	3 518	20	263	3 235	482
seitlich in gleicher Richtung fährt .	643	4	106	533	803	4	120	679	272
entgegenkommt	1 783	70	525	1 188	3 027	80	779	2 168	812
einbiegt oder kreuzt	3 997	29	691	3 277	5 423	32	801	4 590	2 276
Zusammenstoß zw. Fahrzeug und Fußgänger .	1 505	32	462	1 011	1 668	32	478	1 158	-
Aufprall auf Hindernis auf der Fahrbahn .	202	2	50	150	234	2	52	180	302
Abkommen von der Fahrbahn nach									
rechts	2 183	51	690	1 442	2 709	54	780	1 875	1 766
links	1 403	42	420	941	1 790	45	487	1 258	1 376
Unfall anderer Art	1 509	11	382	1 116	1 724	11	395	1 318	377
Insgesamt ...	17 156	262	3 712	13 182	22 774	286	4 338	18 150	8 241
darunter: auf schienengleichen Wegübergängen	31	1	7	23	74	1	9	64	14

2 Straßenverkehrsunfälle und Unfallfolgen 2005 nach Ortslage

UJ 3 (6)

2.4 Nach Unfallarten und Straßenkategorien

Unfallart	Unfälle mit Personenschaden				Verunglückte				Schwerw. Unfälle mit Sachschaden (i.n.S.)
	Insgesamt	mit Getöteten	mit Schwer- verletzten	mit Leicht- verletzten	Insgesamt	Getötete	Schwer- verletzte	Leicht- verletzte	
auf Straßen aller Art außerhalb von Ortschaften									
Außerhalb von Ortschaften, ohne Autobahn									
Zusammenstoß mit einem anderen Fahrzeug, das									
anfährt, anhält oder im ruhenden Verkehr steht	260	2	36	222	371	2	38	331	70
vorausfährt oder wartet	765	5	81	679	1 136	5	97	1 034	180
seitlich in gleicher Richtung fährt .	185	2	38	145	237	2	41	194	81
entgegenkommt	994	63	354	577	1 883	70	568	1 245	370
einbiegt oder kreuzt	1 049	24	290	735	1 729	27	375	1 327	558
Zusammenstoß zw. Fahrzeug und Fußgänger .	119	9	37	73	154	9	43	102	-
Aufprall auf Hindernis auf der Fahrbahn .	111	1	27	83	124	1	27	96	83
Abkommen von der Fahrbahn nach									
rechts	1 454	36	485	933	1 768	38	537	1 193	931
links	904	28	279	597	1 111	31	308	772	728
Unfall anderer Art	476	5	151	320	573	5	158	410	145
Zusammen ...	6 317	175	1 778	4 364	9 086	190	2 192	6 704	3 146
darunter:									
auf schienengleichen Wegübergängen	11	1	3	7	24	1	3	20	3
auf Autobahnen									
Zusammenstoß mit einem anderen Fahrzeug, das									
anfährt, anhält oder im ruhenden Verkehr steht	58	2	9	47	94	2	14	78	16
vorausfährt oder wartet	354	10	67	277	584	14	86	484	114
seitlich in gleicher Richtung fährt .	107	2	27	78	161	2	34	125	105
entgegenkommt	14	4	3	7	46	6	14	26	1
einbiegt oder kreuzt	10	-	3	7	14	-	3	11	12
Zusammenstoß zw. Fahrzeug und Fußgänger .	6	2	2	2	10	2	3	5	-
Aufprall auf Hindernis auf der Fahrbahn .	17	1	6	10	27	1	8	18	157
Abkommen von der Fahrbahn nach									
rechts	290	8	73	209	399	8	94	297	364
links	207	6	50	151	304	6	67	231	319
Unfall anderer Art	54	1	15	38	77	1	16	60	79
Zusammen ...	1 117	36	255	826	1 716	42	339	1 335	1 167
darunter:									
auf schienengleichen Wegübergängen	-	-	-	-	-	-	-	-	-
Außerhalb von Ortschaften, einschließlich Autobahn									
Zusammenstoß mit einem anderen Fahrzeug, das									
anfährt, anhält oder im ruhenden Verkehr steht	318	4	45	269	465	4	52	409	86
vorausfährt oder wartet	1 119	15	148	956	1 720	19	183	1 518	294
seitlich in gleicher Richtung fährt .	292	4	65	223	398	4	75	319	186
entgegenkommt	1 008	67	357	584	1 929	76	582	1 271	371
einbiegt oder kreuzt	1 059	24	293	742	1 743	27	378	1 338	570
Zusammenstoß zw. Fahrzeug und Fußgänger .	125	11	39	75	164	11	46	107	-
Aufprall auf Hindernis auf der Fahrbahn .	128	2	33	93	151	2	35	114	240
Abkommen von der Fahrbahn nach									
rechts	1 744	44	558	1 142	2 167	46	631	1 490	1 295
links	1 111	34	329	748	1 415	37	375	1 003	1 047
Unfall anderer Art	530	6	166	358	650	6	174	470	224
Insgesamt ...	7 434	211	2 033	5 190	10 802	232	2 531	8 039	4 313
darunter:									
auf schienengleichen Wegübergängen	11	1	3	7	24	1	3	20	3

2.4 Nach Unfallarten und Straßenkategorien

Unfallart	Unfälle mit Personenschaden				Verunglückte				Schwerw. Unfälle mit Sachschaden (i.o.S.)
	insgesamt	mit Getöteten	mit Schwerverletzten	mit Leichtverletzten	insgesamt	Getötete	Schwerverletzte	Leichtverletzte	
a u f B u n d e s s t r a ß e n									
Innerhalb von Ortschaften									
Zusammenstoß mit einem anderen Fahrzeug, das									
anfährt, anhält oder im ruhenden Verkehr steht	207	-	17	190	295	-	21	274	51
vorausfährt oder wartet	394	1	22	371	548	1	24	523	45
seitlich in gleicher Richtung fährt .	70	-	6	64	82	-	7	75	28
entgegenkommt	116	1	31	84	184	1	42	141	71
einbiegt oder kreuzt	351	-	54	297	464	-	59	405	247
Zusammenstoß zw. Fahrzeug und Fußgänger .	145	6	48	91	164	6	48	110	-
Aufprall auf Hindernis auf der Fahrbahn .	9	-	1	8	9	-	1	8	10
Abkommen von der Fahrbahn nach									
rechts	70	2	18	50	82	2	22	58	82
links	47	2	14	31	62	2	18	42	65
Unfall anderer Art	91	-	19	72	104	-	20	84	19
Zusammen ...	1 500	12	230	1 258	1 994	12	262	1 720	618
darunter:									
auf schienengleichen Wegübergängen	2	-	-	2	8	-	-	8	1
Außerhalb von Ortschaften									
Zusammenstoß mit einem anderen Fahrzeug, das									
anfährt, anhält oder im ruhenden Verkehr steht	126	2	18	106	181	2	20	159	33
vorausfährt oder wartet	400	3	45	352	630	3	55	572	107
seitlich in gleicher Richtung fährt .	95	-	20	75	122	-	21	101	54
entgegenkommt	355	35	134	186	742	38	246	458	109
einbiegt oder kreuzt	386	12	117	257	689	15	157	517	185
Zusammenstoß zw. Fahrzeug und Fußgänger .	18	5	10	3	24	5	12	7	-
Aufprall auf Hindernis auf der Fahrbahn .	27	-	4	23	35	-	4	31	47
Abkommen von der Fahrbahn nach									
rechts	477	11	156	310	611	11	181	419	373
links	270	11	90	169	328	12	99	217	309
Unfall anderer Art	119	2	31	86	152	2	36	114	60
Zusammen ...	2 273	81	625	1 567	3 514	88	831	2 595	1 277
darunter:									
auf schienengleichen Wegübergängen	1	-	1	-	1	-	1	-	-
Innerhalb und außerhalb von Ortschaften									
Zusammenstoß mit einem anderen Fahrzeug, das									
anfährt, anhält oder im ruhenden Verkehr steht	333	2	35	296	476	2	41	433	84
vorausfährt oder wartet	794	4	67	723	1 178	4	79	1 095	152
seitlich in gleicher Richtung fährt .	165	-	26	139	204	-	28	176	82
entgegenkommt	471	36	165	270	926	39	288	599	180
einbiegt oder kreuzt	737	12	171	554	1 153	15	216	922	432
Zusammenstoß zw. Fahrzeug und Fußgänger .	163	11	58	94	188	11	60	117	-
Aufprall auf Hindernis auf der Fahrbahn .	36	-	5	31	44	-	5	39	57
Abkommen von der Fahrbahn nach									
rechts	547	13	174	360	693	13	203	477	455
links	317	13	104	200	390	14	117	259	374
Unfall anderer Art	210	2	50	158	256	2	56	198	79
Insgesamt ...	3 773	93	855	2 825	5 508	100	1 093	4 315	1 895
darunter:									
auf schienengleichen Wegübergängen	3	-	1	2	9	-	1	8	1

2.4 Nach Unfallarten und Straßenkategorien

Unfallart	Unfälle mit Personenschaden				Verunglückte				Schwerw. Unfälle mit Sachschaden (i.e.S.)
	insgesamt	mit Getöteten	mit Schwer- verletzten	mit Leicht- verletzten	insgesamt	Getötete	Schwer- verletzte	Leicht- verletzte	
a u f L a n d e s s t r a ß e n									
Innerhalb von Ortschaften									
Zusammenstoß mit einem anderen Fahrzeug, das									
anfährt, anhält oder im ruhenden Verkehr steht	262	1	21	240	327	2	23	302	98
vorausfährt oder wartet	401	-	17	384	529	-	20	509	48
seitlich in gleicher Richtung fährt .	65	-	10	55	81	-	12	69	15
entgegenkommt	217	1	57	159	334	2	69	263	117
einbiegt oder kreuzt	701	2	116	583	947	2	131	814	415
Zusammenstoß zw. Fahrzeug und Fußgänger .	232	4	81	147	251	4	82	165	-
Aufprall auf Hindernis auf der Fahrbahn .	14	-	3	11	15	-	3	12	17
Abkommen von der Fahrbahn nach									
rechts	129	2	44	83	158	2	51	105	124
links	70	3	24	43	96	3	35	58	78
Unfall anderer Art	189	-	39	150	202	-	40	162	25
Zusammen ...	2 280	13	412	1 855	2 940	15	466	2 459	937
darunter:									
auf schienengleichen Wegübergängen	8	-	2	6	32	-	4	28	1
Außerhalb von Ortschaften									
Zusammenstoß mit einem anderen Fahrzeug, das									
anfährt, anhält oder im ruhenden Verkehr steht	84	-	12	72	129	-	12	117	18
vorausfährt oder wartet	286	2	27	257	408	2	33	373	59
seitlich in gleicher Richtung fährt .	63	2	13	48	85	2	15	68	20
entgegenkommt	424	25	148	251	757	29	224	504	171
einbiegt oder kreuzt	471	8	125	338	767	8	157	602	243
Zusammenstoß zw. Fahrzeug und Fußgänger .	29	3	12	14	39	3	14	22	-
Aufprall auf Hindernis auf der Fahrbahn .	44	-	12	32	48	-	12	36	26
Abkommen von der Fahrbahn nach									
rechts	663	11	228	424	761	11	248	502	365
links	411	12	120	279	533	14	137	382	279
Unfall anderer Art	166	1	51	114	207	1	53	153	49
Zusammen ...	2 641	64	748	1 829	3 734	70	905	2 759	1 230
darunter:									
auf schienengleichen Wegübergängen	3	-	1	2	3	-	1	2	1
Innerhalb und außerhalb von Ortschaften									
Zusammenstoß mit einem anderen Fahrzeug, das									
anfährt, anhält oder im ruhenden Verkehr steht	346	1	33	312	456	2	35	419	116
vorausfährt oder wartet	687	2	44	641	937	2	53	882	107
seitlich in gleicher Richtung fährt .	128	2	23	103	166	2	27	137	35
entgegenkommt	641	26	205	410	1 091	31	293	767	288
einbiegt oder kreuzt	1 172	10	241	921	1 714	10	288	1 416	658
Zusammenstoß zw. Fahrzeug und Fußgänger .	261	7	93	161	290	7	96	187	-
Aufprall auf Hindernis auf der Fahrbahn .	58	-	15	43	63	-	15	48	43
Abkommen von der Fahrbahn nach									
rechts	792	13	272	507	919	13	299	607	489
links	481	15	144	322	629	17	172	440	357
Unfall anderer Art	355	1	90	264	409	1	93	315	74
Insgesamt ...	4 921	77	1 160	3 684	6 674	85	1 371	5 218	2 167
darunter:									
auf schienengleichen Wegübergängen	11	-	3	8	35	-	5	30	2

2.4 Nach Unfallarten und Straßenkategorien

Unfallart	Unfälle mit Personenschaden				Verunglückte				Schwerw. Unfälle mit Sachschaden (i.e.S.)
	insgesamt	mit Getöteten	mit Schwer- verletzten	mit Leicht- verletzten	insgesamt	Getötete	Schwer- verletzte	Leicht- verletzte	
a u f a n d e r e n S t r a ß e n									
Innerhalb von Ortschaften									
Zusammenstoß mit einem anderen Fahrzeug, das									
anfährt, anhält oder im ruhenden Verkehr steht	568	-	71	497	656	-	72	584	300
vorausfährt oder wartet	408	-	23	385	527	-	28	499	72
seitlich in gleicher Richtung fährt .	174	-	22	152	193	-	23	170	36
entgegenkommt	357	1	59	297	451	1	63	387	174
einbiegt oder kreuzt	1 542	2	187	1 353	1 842	2	190	1 650	815
Zusammenstoß zw. Fahrzeug und Fußgänger .	903	10	254	639	978	10	260	708	-
Aufprall auf Hindernis auf der Fahrbahn .	44	-	12	32	48	-	12	36	28
Abkommen von der Fahrbahn nach									
rechts	177	3	48	126	230	4	54	172	204
links	133	3	38	92	165	3	44	118	152
Unfall anderer Art	607	4	140	463	672	4	143	525	93
Zusammen ...	4 913	23	854	4 036	5 762	24	889	4 849	1 874
darunter:									
auf schienengleichen Wegübergängen	9	-	1	8	9	-	1	8	7
Außerhalb von Ortschaften									
Zusammenstoß mit einem anderen Fahrzeug, das									
anfährt, anhält oder im ruhenden Verkehr steht	22	-	-	22	29	-	-	29	9
vorausfährt oder wartet	18	-	1	17	22	-	1	21	2
seitlich in gleicher Richtung fährt .	10	-	2	8	11	-	2	9	2
entgegenkommt	56	1	14	41	99	1	19	79	23
einbiegt oder kreuzt	45	2	11	32	53	2	11	40	45
Zusammenstoß zw. Fahrzeug und Fußgänger .	49	-	8	41	67	-	10	57	-
Aufprall auf Hindernis auf der Fahrbahn .	22	1	8	13	23	1	8	14	2
Abkommen von der Fahrbahn nach									
rechts	70	5	24	41	94	5	26	63	43
links	44	-	20	24	50	-	21	29	21
Unfall anderer Art	122	1	49	72	131	1	49	81	19
Zusammen ...	458	10	137	311	579	10	147	422	166
darunter:									
auf schienengleichen Wegübergängen	4	1	1	2	6	1	1	4	1
Innerhalb und außerhalb von Ortschaften									
Zusammenstoß mit einem anderen Fahrzeug, das									
anfährt, anhält oder im ruhenden Verkehr steht	590	-	71	519	685	-	72	613	309
vorausfährt oder wartet	426	-	24	402	549	-	29	520	74
seitlich in gleicher Richtung fährt .	184	-	24	160	204	-	25	179	38
entgegenkommt	413	2	73	338	550	2	82	466	197
einbiegt oder kreuzt	1 587	4	198	1 385	1 895	4	201	1 690	860
Zusammenstoß zw. Fahrzeug und Fußgänger .	952	10	262	680	1 045	10	270	765	-
Aufprall auf Hindernis auf der Fahrbahn .	66	1	20	45	71	1	20	50	30
Abkommen von der Fahrbahn nach									
rechts	247	8	72	167	324	9	80	235	247
links	177	3	58	116	215	3	65	147	173
Unfall anderer Art	729	5	189	535	803	5	192	606	112
Insgesamt ...	5 371	33	991	4 347	6 341	34	1 036	5 271	2 040
darunter:									
auf schienengleichen Wegübergängen	13	1	2	10	15	1	2	12	8

2.3 Nach Unfalltypen und Straßenkategorien

Unfalltyp	Unfälle mit Personenschaden				Verunglückte				Schwerw. Unfälle mit Sachschaden (i.e.S.)
	insgesamt	mit Getöteten	mit Schwer- verletzten	mit Leicht- verletzten	insgesamt	Getötete	Schwer- verletzte	Leicht- verletzte	
auf Straßen aller Art zusammen									
Innerhalb von Ortschaften									
Fahrunfall	1 486	23	390	1 073	1 817	25	437	1 355	1 018
Abbiege-Unfall	1 415	4	202	1 209	1 796	4	227	1 565	524
Einbiegen/Kreuzen-Unfall	2 450	5	326	2 119	3 056	5	340	2 711	1 461
Überschreiten-Unfall	864	12	301	551	949	12	308	629	6
Unfall durch ruhenden Verkehr	494	1	77	416	539	1	80	458	243
Unfall im Längsverkehr	2 102	4	182	1 916	2 793	5	203	2 585	386
Sonstiger Unfall	911	2	201	708	1 022	2	212	808	290
Zusammen ...	9 722	51	1 679	7 992	11 972	54	1 807	10 111	3 928
Außerhalb von Ortschaften									
Fahrunfall	3 144	108	1 027	2 009	4 170	115	1 235	2 820	2 327
Abbiege-Unfall	635	9	157	469	1 012	10	207	795	219
Einbiegen/Kreuzen-Unfall	881	18	234	629	1 397	19	301	1 077	505
Überschreiten-Unfall	43	8	20	15	54	8	24	22	2
Unfall durch ruhenden Verkehr	23	1	6	16	36	1	7	28	12
Unfall im Längsverkehr	2 109	59	420	1 630	3 352	70	573	2 709	802
Sonstiger Unfall	599	8	169	422	781	9	184	588	446
Zusammen ...	7 434	211	2 033	5 190	10 802	232	2 531	8 039	4 313
Innerhalb und außerhalb von Ortschaften									
Fahrunfall	4 630	131	1 417	3 082	5 987	140	1 672	4 175	3 345
Abbiege-Unfall	2 050	13	359	1 678	2 808	14	434	2 360	743
Einbiegen/Kreuzen-Unfall	3 331	23	560	2 748	4 453	24	641	3 788	1 966
Überschreiten-Unfall	907	20	321	566	1 003	20	332	651	8
Unfall durch ruhenden Verkehr	517	2	83	432	575	2	87	486	255
Unfall im Längsverkehr	4 211	63	602	3 546	6 145	75	776	5 294	1 188
Sonstiger Unfall	1 510	10	370	1 130	1 803	11	396	1 396	736
Insgesamt ...	17 156	262	3 712	13 182	22 774	286	4 338	18 150	8 241

2.3 Nach Unfalltypen und Straßenkategorien

Unfalltyp	Unfälle mit Personenschaden				Verunglückte				Schwerw. Unfälle mit Sachschaden (i.e.S.)
	insgesamt	mit Getöteten	mit Schwer- verletzten	mit Leicht- verletzten	insgesamt	Getötete	Schwer- verletzte	Leicht- verletzte	
auf Straßen aller Art außerhalb von Ortschaften									
Außerhalb von Ortschaften, ohne Autobahn									
Fahrunfall	2 716	92	917	1 707	3 557	99	1 090	2 368	1 713
Abbiege-Unfall	633	9	157	467	1 009	10	207	792	216
Einbiegen/Kreuzen-Unfall	870	18	231	621	1 383	19	298	1 066	481
Überschreiten-Unfall	41	7	19	15	51	7	22	22	2
Unfall durch ruhenden Verkehr	21	1	5	15	34	1	6	27	11
Unfall im Längsverkehr	1 552	43	320	1 189	2 445	49	434	1 962	509
Sonstiger Unfall	484	5	129	350	607	5	135	467	214
Zusammen ...	6 317	175	1 778	4 364	9 086	190	2 192	6 704	3 146
auf Autobahnen									
Fahrunfall	428	16	110	302	613	16	145	452	614
Abbiege-Unfall	2	-	-	2	3	-	-	3	3
Einbiegen/Kreuzen-Unfall	11	-	3	8	14	-	3	11	24
Überschreiten-Unfall	2	1	1	-	3	1	2	-	-
Unfall durch ruhenden Verkehr	2	-	1	1	2	-	1	1	1
Unfall im Längsverkehr	557	16	100	441	907	21	139	747	293
Sonstiger Unfall	115	3	40	72	174	4	49	121	232
Zusammen ...	1 117	36	255	826	1 716	42	339	1 335	1 167
Außerhalb von Ortschaften, einschließlich Autobahn									
Fahrunfall	3 144	108	1 027	2 009	4 170	115	1 235	2 820	2 327
Abbiege-Unfall	635	9	157	469	1 012	10	207	795	219
Einbiegen/Kreuzen-Unfall	881	18	234	629	1 397	19	301	1 077	505
Überschreiten-Unfall	43	8	20	15	54	8	24	22	2
Unfall durch ruhenden Verkehr	23	1	6	16	36	1	7	28	12
Unfall im Längsverkehr	2 109	59	420	1 630	3 352	70	573	2 709	802
Sonstiger Unfall	599	8	169	422	781	9	184	588	446
Insgesamt ...	7 434	211	2 033	5 190	10 802	232	2 531	8 039	4 313

2.3 Nach Unfalltypen und Straßenkategorien

Unfalltyp	Unfälle mit Personenschaden				Verunglückte				Schwerw. Unfälle mit Sachschaden (i.e.S.)
	insgesamt	mit Getöteten	mit Schwer- verletzten	mit Leicht- verletzten	insgesamt	Getötete	Schwer- verletzte	Leicht- verletzte	
a u f B u n d e s s t r a ß e n									
Innerhalb von Ortschaften									
Fahrunfall	213	5	46	162	269	5	54	210	174
Abbiege-Unfall	257	2	37	218	351	2	42	307	102
Einbiegen/Kreuzen-Unfall	283	1	37	245	376	1	40	335	198
Überschreiten-Unfall	114	3	45	66	130	3	45	82	1
Unfall durch ruhenden Verkehr	34	-	6	28	40	-	7	33	17
Unfall im Längsverkehr	522	1	36	485	730	1	44	685	94
Sonstiger Unfall	77	-	23	54	98	-	30	68	32
Zusammen ...	1 500	12	230	1 258	1 994	12	262	1 720	618
Außerhalb von Ortschaften									
Fahrunfall	869	37	294	538	1 214	39	379	796	690
Abbiege-Unfall	257	4	69	184	427	5	94	328	73
Einbiegen/Kreuzen-Unfall	307	9	90	208	519	10	124	385	164
Überschreiten-Unfall	13	4	8	1	19	4	10	5	2
Unfall durch ruhenden Verkehr	5	1	2	2	11	1	2	8	2
Unfall im Längsverkehr	683	24	127	532	1 145	27	183	935	241
Sonstiger Unfall	139	2	35	102	179	2	39	138	105
Zusammen ...	2 273	81	625	1 567	3 514	88	831	2 595	1 277
Innerhalb und außerhalb von Ortschaften									
Fahrunfall	1 082	42	340	700	1 483	44	433	1 006	864
Abbiege-Unfall	514	6	106	402	778	7	136	635	175
Einbiegen/Kreuzen-Unfall	590	10	127	453	895	11	164	720	362
Überschreiten-Unfall	127	7	53	67	149	7	55	87	3
Unfall durch ruhenden Verkehr	39	1	8	30	51	1	9	41	19
Unfall im Längsverkehr	1 205	25	163	1 017	1 875	28	227	1 620	335
Sonstiger Unfall	216	2	58	156	277	2	69	206	137
Insgesamt ...	3 773	93	855	2 825	5 508	100	1 093	4 315	1 895

2 Straßenverkehrsunfälle und Unfallfolgen 2005 nach Ortslage
2.3 Nach Unfalltypen und Straßenkategorien

UJ 4 (2)

Unfalltyp	Unfälle mit Personenschaden				Verunglückte				Schwerm. Unfälle mit Sachschaden (i.e.S.)
	insgesamt	mit Getöteten	mit Schwer- verletzten	mit Leicht- verletzten	insgesamt	Getötete	Schwer- verletzte	Leicht- verletzte	
a u f L a n d e s s t r a ß e n									
Innerhalb von Ortschaften									
Fahrunfall	343	6	103	234	448	7	127	314	255
Abbiege-Unfall	381	1	50	330	505	1	62	442	137
Einbiegen/Kreuzen-Unfall	577	1	95	481	773	1	103	669	348
Überschreiten-Unfall	190	3	69	118	206	3	70	133	3
Unfall durch ruhenden Verkehr	86	-	17	69	93	-	18	75	48
Unfall im Längsverkehr	554	1	52	501	745	2	58	685	104
Sonstiger Unfall	149	1	26	122	170	1	28	141	42
Zusammen ...	2 280	13	412	1 855	2 940	15	466	2 459	937
Außerhalb von Ortschaften									
Fahrunfall	1 192	33	403	756	1 540	36	474	1 030	669
Abbiege-Unfall	291	3	71	217	457	3	92	362	110
Einbiegen/Kreuzen-Unfall	392	7	97	288	627	7	120	500	208
Überschreiten-Unfall	15	2	7	6	18	2	8	8	-
Unfall durch ruhenden Verkehr	4	-	-	4	4	-	-	4	4
Unfall im Längsverkehr	559	17	119	423	844	20	159	665	172
Sonstiger Unfall	188	2	51	135	244	2	52	190	67
Zusammen ...	2 641	64	748	1 829	3 734	70	905	2 759	1 230
Innerhalb und außerhalb von Ortschaften									
Fahrunfall	1 535	39	506	990	1 988	43	601	1 344	924
Abbiege-Unfall	672	4	121	547	962	4	154	804	247
Einbiegen/Kreuzen-Unfall	969	8	192	769	1 400	8	223	1 169	556
Überschreiten-Unfall	205	5	76	124	224	5	78	141	3
Unfall durch ruhenden Verkehr	90	-	17	73	97	-	18	79	52
Unfall im Längsverkehr	1 113	18	171	924	1 589	22	217	1 350	276
Sonstiger Unfall	337	3	77	257	414	3	80	331	109
Insgesamt ...	4 921	77	1 160	3 684	6 674	85	1 371	5 218	2 167

2.3 Nach Unfalltypen und Straßenkategorien

Unfalltyp	Unfälle mit Personenschaden				Verunglückte				Schwerw. Unfälle mit Sachschaden (i.e.S.)
	insgesamt	mit Getöteten	mit Schwer- verletzten	mit Leicht- verletzten	insgesamt	Getötete	Schwer- verletzte	Leicht- verletzte	
a u f K r e i s s t r a ß e n									
Innerhalb von Ortschaften									
Fahrunfall	161	1	46	114	189	1	47	141	130
Abbiege-Unfall	170	-	28	142	221	-	31	190	75
Einbiegen/Kreuzen-Unfall	279	1	34	244	345	1	34	310	193
Überschreiten-Unfall	77	1	32	44	84	1	34	49	1
Unfall durch ruhenden Verkehr	56	-	11	45	64	-	11	53	22
Unfall im Längsverkehr	207	-	15	192	287	-	16	271	51
Sonstiger Unfall	79	-	17	62	86	-	17	69	27
Zusammen ...	1 029	3	183	843	1 276	3	190	1 083	499
Außerhalb von Ortschaften									
Fahrunfall	473	15	145	313	579	17	156	406	282
Abbiege-Unfall	62	1	15	46	91	1	19	71	24
Einbiegen/Kreuzen-Unfall	128	1	33	94	188	1	43	144	75
Überschreiten-Unfall	5	1	2	2	5	1	2	2	-
Unfall durch ruhenden Verkehr	3	-	1	2	3	-	1	2	-
Unfall im Längsverkehr	203	2	56	145	307	2	71	234	69
Sonstiger Unfall	71	-	16	55	86	-	17	69	23
Zusammen ...	945	20	268	657	1 259	22	309	928	473
Innerhalb und außerhalb von Ortschaften									
Fahrunfall	634	16	191	427	768	18	203	547	412
Abbiege-Unfall	232	1	43	188	312	1	50	261	99
Einbiegen/Kreuzen-Unfall	407	2	67	338	533	2	77	454	268
Überschreiten-Unfall	82	2	34	46	89	2	36	51	1
Unfall durch ruhenden Verkehr	59	-	12	47	67	-	12	55	22
Unfall im Längsverkehr	410	2	71	337	594	2	87	505	120
Sonstiger Unfall	150	-	33	117	172	-	34	138	50
Insgesamt ...	1 974	23	451	1 500	2 535	25	499	2 011	972

2 Straßenverkehrsunfälle und Unfallfolgen 2005 nach Ortslage

UJ 4 (4)

2.3 Nach Unfalltypen und Straßenkategorien

Unfalltyp	Unfälle mit Personenschaden				Verunglückte				Schwerw. Unfälle mit Sachschaden (i.e.S.)
	insgesamt	mit Getöteten	mit Schwer- verletzten	mit Leicht- verletzten	insgesamt	Getötete	Schwer- verletzte	Leicht- verletzte	
a u f a n d e r e n S t r a ß e n									
Innerhalb von Ortschaften									
Fahrunfall	769	11	195	563	911	12	209	690	459
Abbiege-Unfall	607	1	87	519	719	1	92	626	210
Einbiegen/Kreuzen-Unfall	1 311	2	160	1 149	1 562	2	163	1 397	722
Überschreiten-Unfall	483	5	155	323	529	5	159	365	1
Unfall durch ruhenden Verkehr	318	1	43	274	342	1	44	297	156
Unfall im Längsverkehr	819	2	79	738	1 031	2	85	944	137
Sonstiger Unfall	606	1	135	470	668	1	137	530	189
Zusammen ...	4 913	23	854	4 036	5 762	24	889	4 849	1 874
Außerhalb von Ortschaften									
Fahrunfall	182	7	75	100	224	7	81	136	72
Abbiege-Unfall	23	1	2	20	34	1	2	31	9
Einbiegen/Kreuzen-Unfall	43	1	11	31	49	1	11	37	34
Überschreiten-Unfall	8	-	2	6	9	-	2	7	-
Unfall durch ruhenden Verkehr	9	-	2	7	16	-	3	13	5
Unfall im Längsverkehr	107	-	18	89	149	-	21	128	27
Sonstiger Unfall	86	1	27	58	98	1	27	70	19
Zusammen ...	458	10	137	311	579	10	147	422	166
Innerhalb und außerhalb von Ortschaften									
Fahrunfall	951	18	270	663	1 135	19	290	826	531
Abbiege-Unfall	630	2	89	539	753	2	94	657	219
Einbiegen/Kreuzen-Unfall	1 354	3	171	1 180	1 611	3	174	1 434	756
Überschreiten-Unfall	491	5	157	329	538	5	161	372	1
Unfall durch ruhenden Verkehr	327	1	45	281	358	1	47	310	161
Unfall im Längsverkehr	926	2	97	827	1 180	2	106	1 072	164
Sonstiger Unfall	692	2	162	528	766	2	164	600	208
Insgesamt ...	5 371	33	991	4 347	6 341	34	1 036	5 271	2 040

3 Beteiligte an Straßenverkehrsunfällen 2005

3.1 Alleinunfälle und Unfälle mit zwei Beteiligten nach Ortslage
3.1.1 Nach Unfallverursacher und Unfallgegner

Der zweite Beteiligte war ein(e)	Der erste Beteiligte (Hauptverursacher) war ein(e)													Unfälle insgesamt
	Mofa, Moped	Motorrad	Personenkraftwagen	Kraftomnibus Obus	Liefer- und Lastkraftw.	Sattelschlepper	Landw. Zugmaschine	andere Zugmaschine	Lkw mit Spezialaufbau	Fahrrad	anderes Fahrzeug	Fußgänger	sonstige Person	
Unfälle mit Getöteten														
Innerhalb von Ortschaften														
Alleinunfälle	-	3	8	-	-	-	1	-	-	4	-	-	-	16
Unf. zwischen zwei Beteiligten insg.	1	3	22	-	-	-	1	-	-	2	-	4	-	33
Mofa, Moped	-	-	-	-	-	-	-	-	-	-	-	-	-	-
Motorrad	-	-	1	-	-	-	-	-	-	-	-	-	-	1
Personenkraftwagen	-	2	4	-	-	-	-	-	-	2	-	3	-	11
Kraftomnibus, Obus	-	-	2	-	-	-	-	-	-	-	-	-	-	2
Liefer-,Lastkraftw.	-	-	-	-	-	-	-	-	-	-	-	-	-	-
Sattelschlepper ..	-	-	-	-	-	-	-	-	-	-	-	-	-	-
Landw. Zugmaschine	-	-	-	-	-	-	-	-	-	-	-	-	-	-
andere Zugmaschine	1	-	-	-	-	-	-	-	-	-	-	-	-	1
Lkw n.Spezialaufb.	-	-	-	-	-	-	-	-	-	-	-	-	-	-
Fahrrad	-	-	1	-	-	-	-	-	-	-	-	-	-	1
anderes Fahrzeug .	-	-	-	-	-	-	-	-	-	-	-	1	-	1
Fußgänger	-	1	14	-	-	-	1	-	-	-	-	-	-	16
sonstige Person ..	-	-	-	-	-	-	-	-	-	-	-	-	-	-
Außerhalb von Ortschaften														
Alleinunfälle	2	8	47	1	5	1	-	1	-	2	1	-	-	68
Unf. zwischen zwei Beteiligten insg.	3	12	56	-	7	3	2	-	-	3	2	7	-	95
Mofa, Moped	-	-	-	-	-	-	-	-	-	-	-	-	-	-
Motorrad	-	1	9	-	3	-	1	-	-	-	-	-	-	14
Personenkraftwagen	3	6	23	-	2	2	1	-	-	2	1	5	-	45
Kraftomnibus, Obus	-	-	4	-	-	-	-	-	-	-	-	-	-	4
Liefer-,Lastkraftw.	-	4	10	-	-	-	-	-	-	-	-	1	-	15
Sattelschlepper ..	-	-	5	-	1	-	-	-	-	-	-	1	-	7
Landw. Zugmaschine	-	-	-	-	-	1	-	-	-	-	-	-	-	1
andere Zugmaschine	-	-	-	-	-	-	-	-	-	-	-	-	-	-
Lkw n.Spezialaufb.	-	-	-	-	-	-	-	-	-	-	-	-	-	-
Fahrrad	-	1	3	-	-	-	-	-	-	1	-	-	-	5
anderes Fahrzeug .	-	-	2	-	1	-	-	-	-	-	-	-	-	3
Fußgänger	-	-	-	-	-	-	-	-	-	-	1	-	-	1
sonstige Person ..	-	-	-	-	-	-	-	-	-	-	-	-	-	-
Innerhalb und außerhalb von Ortschaften														
Alleinunfälle	2	11	55	1	5	1	1	1	-	6	1	-	-	84
Unf. zwischen zwei Beteiligten insg.	4	15	78	-	7	3	3	-	-	5	2	11	-	128
Mofa, Moped	-	-	-	-	-	-	-	-	-	-	-	-	-	-
Motorrad	-	1	10	-	3	-	1	-	-	-	-	-	-	15
Personenkraftwagen	3	8	27	-	2	2	1	-	-	4	1	8	-	56
Kraftomnibus, Obus	-	-	6	-	-	-	-	-	-	-	-	-	-	6
Liefer-,Lastkraftw.	-	4	10	-	-	-	-	-	-	-	-	1	-	15
Sattelschlepper ..	-	-	5	-	1	-	-	-	-	-	-	1	-	7
Landw. Zugmaschine	-	-	-	-	-	1	-	-	-	-	-	-	-	1
andere Zugmaschine	1	-	-	-	-	-	-	-	-	-	-	-	-	1
Lkw n.Spezialaufb.	-	-	-	-	-	-	-	-	-	-	-	-	-	-
Fahrrad	-	1	4	-	-	-	-	-	-	1	-	-	-	6
anderes Fahrzeug .	-	-	2	-	1	-	-	-	-	-	-	1	-	4
Fußgänger	-	1	14	-	-	-	1	-	-	-	1	-	-	17
sonstige Person ..	-	-	-	-	-	-	-	-	-	-	-	-	-	-

3 Beteiligte an Straßenverkehrsunfällen 2005

3.1 Alleinunfälle und Unfälle mit zwei Beteiligten nach Ortslage
3.1.1 Nach Unfallverursacher und Unfallgegner

Der zweite Beteiligte war ein(e)	Der erste Beteiligte (Hauptverursacher) war ein(e)												Unfälle insgesamt	
	Mofa, Moped	Motorrad	Personenkraftwagen	Kraftomnibus Obus	Liefer- und Lastkraftw.	Sattelschlepper	Landw. Zugmaschine	andere Zugmaschine	Lkw mit Spezialaufbau	Fahrrad	anderes Fahrzeug	Fußgänger		sonstige Person
Unfälle mit Personenschaden														
Innerhalb von Ortschaften														
Alleinunfälle	130	136	392	11	26	2	5	1	-	352	12	-	-	1 067
Unf. zwischen zwei Beteiligten insg.	316	242	5 304	70	369	40	23	1	12	840	73	406	25	7 721
Mofa, Moped	11	11	390	3	28	2	1	-	1	8	12	10	3	480
Motorrad	7	20	474	2	33	1	3	-	-	24	10	12	5	591
Personenkraftwagen	248	168	2 542	23	181	25	10	1	4	548	18	300	1	4 069
Kraftomnibus, Obus	2	3	56	1	1	1	1	-	-	9	2	21	-	97
Liefer-, Lastkraftw.	13	11	115	3	11	2	3	-	2	28	1	11	1	201
Sattelschlepper ..	-	2	12	-	1	1	-	-	-	2	-	-	-	18
Landw. Zugmaschine	1	2	7	-	-	-	-	-	-	-	-	1	-	11
andere Zugmaschine	1	-	1	-	-	-	-	-	-	-	-	-	-	2
Lkw n. Spezialaufb.	-	1	4	1	1	-	-	-	-	2	-	-	-	9
Fahrrad	17	5	903	8	58	5	2	-	1	139	15	45	15	1 213
anderes Fahrzeug .	2	3	31	3	1	-	-	-	-	2	1	6	-	49
Fußgänger	14	15	751	22	54	2	2	-	4	74	14	-	-	952
sonstige Person ..	-	1	18	4	-	1	1	-	-	4	-	-	-	29
Außerhalb von Ortschaften														
Alleinunfälle	94	487	1 887	4	98	34	18	2	2	178	19	-	-	2 823
Unf. zwischen zwei Beteiligten insg.	59	250	2 829	18	277	84	29	2	4	120	55	40	19	3 786
Mofa, Moped	-	4	63	-	10	1	1	-	-	3	1	-	-	83
Motorrad	2	38	248	2	22	5	6	-	2	6	6	2	4	343
Personenkraftwagen	46	167	2 044	9	168	41	16	1	1	61	36	24	7	2 621
Kraftomnibus, Obus	-	3	19	1	2	-	1	-	-	-	-	-	-	26
Liefer-, Lastkraftw.	2	20	184	-	30	19	1	1	1	1	3	4	1	267
Sattelschlepper ..	-	2	62	1	16	16	-	-	-	-	-	1	-	98
Landw. Zugmaschine	-	1	21	-	2	1	-	-	-	3	-	-	1	29
andere Zugmaschine	-	-	1	-	-	-	-	-	-	-	-	-	-	1
Lkw n. Spezialaufb.	-	1	6	-	4	-	-	-	-	1	-	-	-	12
Fahrrad	5	6	106	3	8	1	4	-	-	35	5	7	6	186
anderes Fahrzeug .	-	2	16	1	10	-	-	-	-	-	-	2	-	31
Fußgänger	4	4	56	-	5	-	-	-	-	10	3	-	-	82
sonstige Person ..	-	2	3	1	-	-	-	-	-	-	1	-	-	7
Innerhalb und außerhalb von Ortschaften														
Alleinunfälle	224	623	2 279	15	124	36	23	3	2	530	31	-	-	3 890
Unf. zwischen zwei Beteiligten insg.	375	492	8 133	88	646	124	52	3	16	960	128	446	44	11 507
Mofa, Moped	11	15	453	3	38	3	2	-	1	11	13	10	3	563
Motorrad	9	58	722	4	55	6	9	-	2	30	16	14	9	934
Personenkraftwagen	294	335	4 586	32	349	66	26	2	5	609	54	324	8	6 690
Kraftomnibus, Obus	2	6	75	2	3	1	2	-	-	9	2	21	-	123
Liefer-, Lastkraftw.	15	31	299	3	41	21	4	1	3	29	4	15	2	468
Sattelschlepper ..	-	4	74	1	17	17	-	-	-	2	-	1	-	116
Landw. Zugmaschine	1	3	28	-	2	1	-	-	-	3	-	1	1	40
andere Zugmaschine	1	-	2	-	-	-	-	-	-	-	-	-	-	3
Lkw n. Spezialaufb.	-	2	10	1	5	-	-	-	-	3	-	-	-	21
Fahrrad	22	11	1 009	11	66	6	6	-	1	174	20	52	21	1 399
anderes Fahrzeug .	2	5	47	4	11	-	-	-	-	2	1	8	-	80
Fußgänger	18	19	807	22	59	2	2	-	4	84	17	-	-	1 034
sonstige Person ..	-	3	21	5	-	1	1	-	-	4	1	-	-	36

3 Beteiligte an Straßenverkehrsunfällen 2005

3.1 Alleinunfälle und Unfälle mit zwei Beteiligten nach Ortslage
3.1.1 Nach Unfallverursacher und Unfallgegner

Der zweite Beteiligte war ein(e)	Der erste Beteiligte (Hauptverursacher) war ein(e)													Unfälle insgesamt
	Mofa, Moped	Motorrad	Personenkraftwagen	Kraftomnibus, Obus	Liefer- und Lastkraftw.	Sattelschlepper	Landw. Zugmaschine	andere Zugmaschine	Lkw mit Spezialaufbau	Fahrrad	anderes Fahrzeug	Fußgänger	sonstige Person	
Schwerwiegende Unfälle mit Sachschaden (i. e. S.)														
Innerhalb von Ortschaften														
Alleinunfälle	4	8	695	1	21	4	3	-	2	-	-	-	-	738
Unf. zwischen zwei Beteiligten insg.	31	34	2 539	6	166	15	16	2	4	5	50	6	-	2 874
Mofa, Moped	-	-	17	-	-	-	-	-	-	-	2	-	-	19
Motorrad	1	3	39	-	3	-	-	-	-	-	5	1	-	52
Personenkraftwagen	28	24	2 245	6	137	12	16	2	4	5	41	4	-	2 524
Kraftomnibus, Obus	1	-	27	-	7	-	-	-	-	-	-	-	-	35
Liefer-,Lastkraftw.	-	6	156	-	10	2	-	-	-	-	1	-	-	175
Sattelschlepper ..	-	-	11	-	4	1	-	-	-	-	-	-	-	16
Landw. Zugmaschine	1	-	8	-	2	-	-	-	-	-	1	-	-	12
andere Zugmaschine	-	-	-	-	-	-	-	-	-	-	-	-	-	-
Lkw m. Spezialaufb.	-	-	7	-	1	-	-	-	-	-	-	-	-	8
Fahrrad	-	-	2	-	-	-	-	-	-	-	-	-	-	2
anderes Fahrzeug .	-	1	23	-	1	-	-	-	-	-	-	1	-	26
Fußgänger	-	-	2	-	-	-	-	-	-	-	-	-	-	2
sonstige Person ..	-	-	2	-	1	-	-	-	-	-	-	-	-	3
Außerhalb von Ortschaften														
Alleinunfälle	4	22	1 941	-	104	32	3	1	2	-	4	-	-	2 113
Unf. zwischen zwei Beteiligten insg.	6	43	1 426	11	184	59	12	1	6	1	96	4	7	1 856
Mofa, Moped	-	-	1	-	1	-	-	-	-	-	-	-	-	2
Motorrad	1	5	20	1	1	-	-	-	-	-	3	-	-	31
Personenkraftwagen	2	35	1 167	9	140	47	9	1	4	1	80	4	7	1 506
Kraftomnibus, Obus	-	-	19	-	-	1	-	-	-	-	-	-	-	20
Liefer-,Lastkraftw.	2	2	133	-	27	6	2	-	2	-	8	-	-	182
Sattelschlepper ..	-	-	52	-	14	4	-	-	-	-	5	-	-	75
Landw. Zugmaschine	1	1	14	-	1	-	1	-	-	-	-	-	-	18
andere Zugmaschine	-	-	1	1	-	-	-	-	-	-	-	-	-	2
Lkw m. Spezialaufb.	-	-	9	-	-	-	-	-	-	-	-	-	-	9
Fahrrad	-	-	2	-	-	-	-	-	-	-	-	-	-	2
anderes Fahrzeug .	-	-	7	-	-	1	-	-	-	-	-	-	-	8
Fußgänger	-	-	-	-	-	-	-	-	-	-	-	-	-	-
sonstige Person ..	-	-	1	-	-	-	-	-	-	-	-	-	-	1
Innerhalb und außerhalb von Ortschaften														
Alleinunfälle	8	30	2 636	1	125	36	6	1	4	-	4	-	-	2 851
Unf. zwischen zwei Beteiligten insg.	37	77	3 965	17	350	74	28	3	10	6	146	10	7	4 730
Mofa, Moped	-	-	18	-	1	-	-	-	-	-	2	-	-	21
Motorrad	2	8	59	1	4	-	-	-	-	-	8	1	-	83
Personenkraftwagen	30	59	3 412	15	277	59	25	3	8	6	121	8	7	4 030
Kraftomnibus, Obus	1	-	46	-	7	1	-	-	-	-	-	-	-	55
Liefer-,Lastkraftw.	2	8	289	-	37	8	2	-	2	-	9	-	-	357
Sattelschlepper ..	-	-	63	-	18	5	-	-	-	-	5	-	-	91
Landw. Zugmaschine	2	1	22	-	3	-	1	-	-	-	1	-	-	30
andere Zugmaschine	-	-	1	1	-	-	-	-	-	-	-	-	-	2
Lkw m. Spezialaufb.	-	-	16	-	1	-	-	-	-	-	-	-	-	17
Fahrrad	-	-	4	-	-	-	-	-	-	-	-	-	-	4
anderes Fahrzeug .	-	1	30	-	1	1	-	-	-	-	-	1	-	34
Fußgänger	-	-	2	-	-	-	-	-	-	-	-	-	-	2
sonstige Person ..	-	-	3	-	1	-	-	-	-	-	-	-	-	4

3 Beteiligte an Straßenverkehrsunfällen 2005

3.4 Bei Unfällen mit Personenschaden nach Altersgruppen und Geschlecht *)

In Alter von ... bis unter ... Jahren	Beteiligte insgesamt	Fahrzeugführer von									Fußgänger	Sonstige
		Mofas, Mopeds	Motorrädern	Personekraftwagen	Kraftomnibussen, Obussen	Güterkraftfahrzeugen	Landwirt. Zugmaschinen	Übrigen Kraftfahrzeugen	Kraftfahrzeugen zusammen	Fahrrädern		
unter 15	1 108	9	1	4	-	-	-	-	14	583	501	10
männlich	696	6	1	3	-	-	-	-	10	414	266	6
weiblich	408	3	-	1	-	-	-	-	4	169	231	4
15 - 18	1 259	543	278	26	-	2	7	-	856	266	128	9
männlich	954	424	237	22	-	2	7	-	692	197	60	5
weiblich	304	119	40	4	-	-	-	-	163	69	68	4
18 - 21	3 088	110	157	2 554	-	38	9	2	2 870	129	81	8
männlich	1 924	84	139	1 520	-	33	6	1	1 783	94	41	6
weiblich	1 159	26	17	1 032	-	5	3	1	1 084	35	38	2
21 - 25	3 248	55	186	2 615	6	132	7	7	3 008	151	77	12
männlich	2 045	42	176	1 526	6	127	6	6	1 889	100	48	8
weiblich	1 203	13	10	1 089	-	5	1	1	1 119	51	29	4
25 - 30	2 887	47	180	2 178	7	199	8	11	2 630	168	76	13
männlich	1 882	34	159	1 305	6	187	8	11	1 710	116	45	11
weiblich	1 001	12	21	872	1	11	-	-	917	52	30	2
30 - 35	2 595	30	187	1 890	21	218	12	4	2 362	150	65	18
männlich	1 651	20	166	1 078	21	203	9	3	1 500	107	31	13
weiblich	959	10	21	808	-	15	3	1	858	43	33	5
35 - 40	3 309	64	245	2 358	38	291	12	16	3 024	195	72	18
männlich	2 176	54	214	1 380	32	273	10	16	1 979	150	35	12
weiblich	1 129	10	31	976	6	18	2	-	1 043	45	35	6
40 - 45	3 554	96	323	2 378	51	319	13	11	3 191	235	96	32
männlich	2 386	71	296	1 403	47	299	13	11	2 140	168	52	26
weiblich	1 163	24	27	971	4	20	-	-	1 046	67	44	6
45 - 50	2 788	73	278	1 801	37	262	10	7	2 468	207	85	28
männlich	1 910	65	245	1 082	34	252	10	6	1 694	149	47	20
weiblich	873	8	33	716	3	10	-	1	771	58	36	8
50 - 55	2 146	50	164	1 381	36	181	14	6	1 832	205	88	21
männlich	1 443	40	156	850	30	170	14	6	1 266	123	39	15
weiblich	696	10	8	528	6	10	-	-	562	82	46	6
55 - 60	1 612	35	86	1 041	28	145	11	4	1 350	173	77	12
männlich	1 160	33	80	696	28	139	10	4	990	115	43	12
weiblich	450	2	6	344	-	6	1	-	359	58	33	-
60 - 65	1 254	35	59	862	15	70	8	4	1 053	150	45	6
männlich	894	33	55	592	15	69	7	4	775	98	15	6
weiblich	359	2	4	270	-	1	1	-	278	52	29	-
65 - 70	1 180	24	50	784	11	43	11	3	926	173	70	11
männlich	850	24	46	568	11	41	10	3	703	111	29	7
weiblich	329	-	4	216	-	2	1	-	223	61	41	4
70 - 75	783	26	18	540	4	13	5	2	608	97	74	4
männlich	541	21	17	409	3	11	5	2	468	51	18	4
weiblich	241	5	1	131	1	2	-	-	140	46	55	-
75 und mehr	956	30	7	635	-	4	4	7	687	101	167	1
männlich	638	30	7	474	-	4	4	6	525	59	53	1
weiblich	315	-	-	160	-	-	-	1	161	42	112	-
Zusammen	31 767	1 227	2 219	21 047	254	1 917	131	84	26 879	2 983	1 702	203
männlich	21 150	981	1 994	12 908	233	1 810	119	79	18 124	2 052	822	152
weiblich	10 569	244	223	8 118	21	105	12	5	8 728	930	860	51
Ohne Angabe	876	8	16	551	9	85	1	2	672	57	31	116
Insgesamt	32 643	1 235	2 235	21 598	263	2 002	132	86	27 551	3 040	1 733	319

*) Summenzeilen einschl. ohne Angabe des Geschlechts.

3 Beteiligte an Straßenverkehrsunfällen 2005

3.5 Hauptverursacher
3.5.1 Bei Unfällen mit Personenschaden nach Altersgruppen und Geschlecht *)

Im Alter von ... bis unter ... Jahren	Beteiligte insgesamt	Fahrzeugführer von									Fuß- gänger	Sonstige
		Mofas, Mopeds	Motor- rädern	Perso- nen- kraft- wagen	Kraft- omni- bussen, Obussen	Güter- kraft- fahr- zeugen	Land- wirt- Zugma- schinen	Übrigen Kraft- fahr- zeugen	Kraftfahr- zeugen zusammen	Fahr- rädern		
unter 15	585	7	1	3	-	-	-	-	11	360	211	3
männlich	402	5	1	3	-	-	-	-	9	268	122	3
weiblich	183	2	-	-	-	-	-	-	2	92	89	-
15 - 18	691	292	160	24	-	2	6	-	484	155	46	6
männlich	546	232	135	21	-	2	6	-	396	121	26	3
weiblich	144	60	24	3	-	-	-	-	87	34	20	3
18 - 21	2 039	63	83	1 758	-	29	6	1	1 940	69	26	4
männlich	1 327	49	75	1 100	-	25	5	1	1 255	55	14	3
weiblich	711	14	8	657	-	4	1	-	684	14	12	1
21 - 25	1 883	25	106	1 554	5	91	3	4	1 788	68	25	2
männlich	1 241	19	99	955	5	88	3	3	1 171	48	20	2
weiblich	642	6	7	599	-	3	1	1	617	20	5	-
25 - 30	1 490	22	108	1 138	2	119	3	9	1 401	73	10	6
männlich	1 023	17	94	722	2	110	3	9	957	53	8	5
weiblich	467	5	14	416	-	9	-	-	444	20	2	1
30 - 35	1 303	10	105	958	9	116	8	1	1 207	72	14	10
männlich	858	5	94	569	9	104	6	-	787	54	11	6
weiblich	442	5	11	386	-	12	2	1	417	18	3	4
35 - 40	1 542	24	129	1 118	13	130	8	7	1 429	90	13	10
männlich	1 065	22	116	697	11	121	7	7	981	70	8	6
weiblich	476	2	13	420	2	9	1	-	447	20	5	4
40 - 45	1 633	48	155	1 099	19	169	7	5	1 502	98	22	11
männlich	1 114	37	139	662	16	157	7	5	1 023	67	16	8
weiblich	519	11	16	437	3	12	-	-	479	31	6	3
45 - 50	1 266	36	125	827	16	143	5	2	1 154	83	20	9
männlich	882	32	104	507	15	138	5	1	802	63	12	5
weiblich	384	4	21	320	1	5	-	1	352	20	8	4
50 - 55	1 004	26	84	668	17	88	9	3	895	84	15	10
männlich	681	18	78	408	15	82	9	3	613	55	7	6
weiblich	322	8	6	259	2	6	-	-	281	29	8	4
55 - 60	741	16	39	485	11	75	4	1	631	90	13	7
männlich	533	15	37	318	11	73	4	1	459	58	9	7
weiblich	208	1	2	167	-	2	-	-	172	32	4	-
60 - 65	607	14	27	439	6	40	4	4	534	63	5	5
männlich	448	12	25	309	6	39	3	4	398	43	2	5
weiblich	159	2	2	130	-	1	1	-	136	20	3	-
65 - 70	602	10	23	424	8	31	8	1	505	80	11	6
männlich	428	10	20	292	8	29	7	1	367	52	5	4
weiblich	173	-	3	132	-	2	1	-	138	27	6	2
70 - 75	442	10	13	345	2	9	4	2	385	42	11	4
männlich	317	8	12	254	1	8	4	2	289	21	3	4
weiblich	125	2	1	91	1	1	-	-	96	21	8	-
75 und mehr	590	19	4	479	-	2	3	3	510	57	23	-
männlich	431	19	4	356	-	2	3	3	387	36	8	-
weiblich	159	-	-	123	-	-	-	-	123	21	15	-
Zusammen	16 418	622	1 162	11 319	108	1 044	78	43	14 376	1 484	465	93
männlich	11 296	500	1 033	7 173	99	978	71	40	9 894	1 064	271	67
weiblich	5 114	122	128	4 140	9	66	7	3	4 475	419	194	26
Ohne Angabe	738	7	14	469	6	70	1	1	568	50	17	103
Insgesamt	17 156	629	1 176	11 788	114	1 114	79	44	14 944	1 534	482	196

*) Summenzeilen einschl. ohne Angabe des Geschlechts.

3.7 Alkoholisierete Beteiligte nach Altersgruppen und Ortslage

Art der Verkehrsbeteiligung	Ins- gesamt 1)	Darunter: Im Alter von ... bis unter ... Jahren								
		15 - 18	18 - 21	21 - 25	25 - 35	35 - 45	45 - 55	55 - 65	65 - 75	75 und mehr
bei Unfällen mit Personenschaden										
Innerhalb und außerhalb von Ortschaften										
Beteiligte insgesamt										
Führer von:										
Mofas, Mopeds	1 235	543	110	55	77	160	123	70	50	30
Leichtkrafträder	387	174	44	21	18	32	66	20	8	1
Krafträder, Kraftroller	1 848	104	113	165	349	536	376	125	60	6
Personenkraftwagen	21 598	26	2 554	2 615	4 068	4 736	3 182	1 903	1 324	635
Güterkraftfahrzeugen	2 002	2	38	132	417	610	443	215	56	4
Übrigen Kraftfahrzeugen	86	-	2	7	15	27	13	8	5	7
Fahrrädern	3 040	266	129	151	318	430	412	323	270	101
Fußgänger	1 733	128	81	77	141	168	173	122	144	167
Insgesamt 2) ...	32 643	1 259	3 088	3 248	5 482	6 863	4 934	2 866	1 963	956
dar. weiblich	10 599	304	1 159	1 203	1 940	2 292	1 569	809	570	315
alkoholisierete Beteiligte										
Führer von:										
Mofas, Mopeds	135	26	14	5	9	31	28	11	7	3
Leichtkrafträder	22	5	2	2	2	5	3	2	-	-
Krafträder, Kraftroller	40	-	4	2	8	14	9	2	1	-
Personenkraftwagen	834	10	135	146	197	166	110	40	23	5
Güterkraftfahrzeugen	34	1	-	5	9	9	5	3	-	-
Übrigen Kraftfahrzeugen	3	-	-	-	-	-	2	1	-	-
Fahrrädern	206	10	17	8	31	46	39	37	16	2
Fußgänger	83	5	9	13	13	16	12	8	5	2
Insgesamt 2) ...	1 363	57	183	181	273	288	209	104	52	12
dar. weiblich	135	6	19	11	24	36	22	10	5	1
von je 1 000 Beteiligten insgesamt waren alkoholisier										
Führer von:										
Mofas, Mopeds	109	48	127	91	117	194	228	157	140	100
Leichtkrafträder	57	29	45	95	111	156	45	100	-	-
Krafträder, Kraftroller	22	-	35	12	23	26	24	16	17	-
Personenkraftwagen	39	385	53	56	48	35	35	21	17	8
Güterkraftfahrzeugen	17	500	53	38	22	15	11	14	-	-
Übrigen Kraftfahrzeugen	35	-	-	-	-	-	154	125	-	-
Fahrrädern	68	38	132	53	97	107	95	115	59	20
Fußgänger	48	39	111	169	92	95	69	66	35	12
Insgesamt 2) ...	42	45	59	56	50	42	42	36	26	13
dar. weiblich	13	20	16	9	12	16	14	12	9	3
darunter: Innerhalb von Ortschaften										
Beteiligte insgesamt										
Führer von:										
Mofas, Mopeds	986	433	84	47	64	126	94	57	44	24
Leichtkrafträder	249	101	29	16	12	23	50	13	3	4
Krafträder, Kraftroller	808	62	54	53	139	229	176	55	30	-
Personenkraftwagen	12 093	16	1 261	1 336	2 254	2 731	1 857	1 127	776	402
Güterkraftfahrzeugen	807	2	18	60	164	235	172	86	29	3
Übrigen Kraftfahrzeugen	51	-	2	5	6	15	9	5	4	4
Fahrrädern	2 501	222	113	136	274	323	316	233	219	86
Fußgänger	1 559	106	70	65	121	141	151	104	132	162
Insgesamt 2) ...	19 490	950	1 638	1 736	3 080	3 934	2 920	1 731	1 263	688
dar. weiblich	6 768	239	610	660	1 185	1 423	1 012	539	422	270
alkoholisierete Beteiligte										
Führer von:										
Mofas, Mopeds	101	22	12	3	5	20	23	7	5	3
Leichtkrafträder	14	2	1	1	1	3	3	2	-	-
Krafträder, Kraftroller	28	-	4	1	5	10	7	1	-	-
Personenkraftwagen	386	8	64	62	91	73	51	20	11	4
Güterkraftfahrzeugen	15	1	1	2	2	4	3	2	-	-
Übrigen Kraftfahrzeugen	3	-	-	-	-	-	2	1	-	-
Fahrrädern	170	6	14	8	24	40	31	32	14	1
Fußgänger	56	4	6	7	10	10	10	6	2	1
Insgesamt 2) ...	777	43	102	84	140	161	131	71	32	9
dar. weiblich	69	4	7	5	16	18	12	5	-	1
von je 1 000 Beteiligten insgesamt waren alkoholisier										
Führer von:										
Mofas, Mopeds	102	51	143	64	78	159	245	123	114	125
Leichtkrafträder	56	20	34	63	83	130	60	154	-	-
Krafträder, Kraftroller	35	-	74	19	36	44	40	18	-	-
Personenkraftwagen	32	500	51	46	40	27	27	18	14	10
Güterkraftfahrzeugen	19	500	56	33	12	17	17	23	-	-
Übrigen Kraftfahrzeugen	59	-	-	-	-	-	222	200	-	-
Fahrrädern	68	27	124	59	88	124	98	137	64	12
Fußgänger	36	38	86	108	83	71	66	58	15	6
Insgesamt 2) ...	40	45	62	48	45	41	45	41	25	13
dar. weiblich	10	17	11	8	14	13	12	9	-	4

1) Einschl. ohne Angabe des Alters.

2) Einschl. sonstige Beteiligte.

3 Beteiligte an Straßenverkehrsunfällen 2005
3.6 Nach Wohnsitz und ihrer Nationalität

UJ 7 (1)

Nationalität	An Unfällen mit Personenschaden Beteiligte								Verunglückte Beteiligte 1)			
	Insgesamt	Kraftfahrzeugsführer	darunter von				Radfahrer	Fußgänger	Insgesamt	davon		
			Motorzweirädern	Personenkraftw.	Kraftomnibussen	Güterkraftfahrz.				Getötete	Schwerverletzte	Leichtverletzte
Innerhalb von Ortschaften												
Beteiligte zusammen	19 490	15 244	2 043	12 093	204	807	2 501	1 559	9 821	49	1 616	8 156
darunter:												
Ausländer mit Wohnsitz im Inland	1 588	1 198	82	1 020	17	73	229	151	782	6	111	665
davon mit Staatsangehörigkeit:												
Baltische Staaten	5	1	-	1	-	-	4	-	4	-	-	4
Frankreich	28	22	4	18	-	-	3	3	11	-	1	10
Griechenland	34	23	4	18	-	-	5	5	17	-	3	14
GUS 3)	85	49	2	39	3	5	19	17	46	1	8	37
Iran	18	11	1	10	-	-	6	1	12	-	1	11
Italien	171	140	15	118	2	5	22	5	89	-	13	76
Jugoslawien 2)	53	40	2	31	2	4	7	5	24	-	3	21
Kroatien/Slowenien	33	26	2	24	-	-	4	3	14	-	-	14
Marokko	14	8	-	6	-	-	2	2	8	-	-	8
Niederlande	25	18	1	16	-	-	1	1	13	-	1	12
Österreich	18	13	-	9	2	2	3	2	7	-	-	7
Polen	78	56	3	45	1	5	16	5	37	-	5	32
Rumänien/Bulgarien	20	14	2	12	-	-	5	1	14	-	3	11
Slowakische/Tschechische Rep.	14	11	1	8	-	-	3	-	5	-	2	3
Spanien/Portugal	47	37	3	31	1	1	5	5	19	1	3	15
Ungarn	7	4	-	4	-	-	2	1	5	-	-	5
Vereinigtes Königreich	10	8	1	7	-	-	1	1	5	-	-	5
Vereinigte Staaten	157	141	8	130	1	2	7	9	63	1	13	49
Türkei	465	371	23	315	1	32	48	46	221	3	40	178
andere	306	205	10	178	4	11	61	37	168	-	15	153
Außerhalb von Ortschaften												
Beteiligte zusammen	13 153	12 307	1 427	9 505	59	1 195	539	174	8 076	197	2 026	5 853
darunter:												
Ausländer mit Wohnsitz im Inland	990	944	67	734	7	133	28	13	574	9	152	413
davon mit Staatsangehörigkeit:												
Baltische Staaten	10	8	-	4	-	4	1	1	5	-	1	4
Frankreich	35	32	1	23	1	7	3	-	22	1	7	14
Griechenland	11	11	1	8	-	2	-	-	7	-	1	6
GUS 3)	42	35	2	31	-	2	5	2	28	-	6	22
Iran	19	9	-	8	-	1	-	-	5	-	2	3
Italien	36	35	5	24	-	6	1	-	27	-	4	23
Jugoslawien 2)	32	31	-	27	-	4	1	-	15	-	3	12
Kroatien/Slowenien	14	13	-	9	-	4	-	-	4	-	-	4
Marokko	6	4	1	5	-	-	-	-	4	-	-	4
Niederlande	65	60	17	26	-	16	4	-	33	1	9	23
Österreich	11	9	-	7	-	2	1	-	5	-	3	2
Polen	58	55	2	39	1	12	1	2	25	1	5	19
Rumänien/Bulgarien	14	13	1	8	-	4	-	1	4	-	1	3
Slowakische/Tschechische Rep.	20	19	-	9	-	9	1	-	9	-	3	6
Spanien/Portugal	15	15	-	10	1	4	-	-	10	-	3	7
Ungarn	1	1	-	-	-	1	-	-	-	-	-	-
Vereinigtes Königreich	24	23	4	16	-	3	-	1	15	1	5	9
Vereinigte Staaten	247	245	17	222	-	6	-	1	151	1	43	107
Türkei	192	185	5	147	-	33	5	2	116	2	36	78
andere	147	139	11	111	4	13	4	2	89	2	20	67
Innerhalb und außerhalb von Ortschaften												
Beteiligte zusammen	32 643	27 551	3 470	21 598	263	2 002	3 040	1 733	17 897	246	3 642	14 009
darunter:												
Ausländer mit Wohnsitz im Inland	2 578	2 142	149	1 754	24	206	257	164	1 356	15	263	1 078
davon mit Staatsangehörigkeit:												
Baltische Staaten	15	9	-	5	-	4	5	1	9	-	1	8
Frankreich	43	54	5	41	1	7	6	3	33	1	8	24
Griechenland	45	34	5	26	-	3	5	5	24	-	4	20
GUS 3)	127	84	4	70	3	7	24	19	74	1	14	59
Iran	28	20	1	18	-	1	7	1	17	-	3	14
Italien	207	175	20	142	2	11	23	5	116	-	17	99
Jugoslawien 2)	85	71	2	58	2	8	8	5	39	-	6	33
Kroatien/Slowenien	47	39	2	33	-	4	4	4	18	-	-	18
Marokko	20	14	1	11	-	2	2	4	12	-	-	12
Niederlande	90	78	18	42	-	17	10	1	46	1	10	35
Österreich	29	22	-	16	2	4	4	2	12	-	3	9
Polen	136	111	5	84	2	17	17	7	62	1	10	51
Rumänien/Bulgarien	34	27	3	20	-	4	5	2	18	-	4	14
Slowakische/Tschechische Rep.	34	30	1	17	-	11	4	-	14	-	5	9
Spanien/Portugal	62	52	3	41	2	5	5	5	29	1	6	22
Ungarn	8	5	-	4	-	1	2	1	5	-	-	5
Vereinigtes Königreich	34	31	5	23	-	3	1	2	20	1	5	14
Vereinigte Staaten	404	386	25	352	1	8	7	10	214	2	56	156
Türkei	657	556	28	462	1	65	53	48	337	5	76	256
andere	453	344	21	289	8	24	65	39	257	2	35	220

1) Ohne Mitfahrer.

2) Restjugoslawien, einschl. Bosnien-Herzegowina sowie der ehem. jugoslawischen Republik Mazedonien, die seit 1992 bzw. 1993 selbständige Staaten sind.

3) Ehemalige Sowjetunion ohne Baltische Staaten.

5 Verunglückte bei Straßenverkehrsunfällen 2005 nach Art der Verkehrsbeteiligung und Verletzungsschwere

5.1 Kraftfahrzeugbenutzer nach Altersgruppen und Ortslage
5.1.2 Fahrzeugführer

Im Alter von ... bis unter ... Jahren	Insgesamt	Davon als Fahrzeugführer von									
		Mofas	Mopeds	Motorrädern	Personekraftwagen	Kraftomnibussen, Obussen	Lastkraftwagen 1)	Sattelzugmaschinen	Landwirtsch. Zugmaschinen	anderen Zugmaschinen	Übrigen Kraftfahrzeugen
Innerhalb von Ortschaften											
Getötete	20	1	-	6	12	-	-	-	1	-	-
unter 6	-	-	-	-	-	-	-	-	-	-	-
6 - 10	-	-	-	-	-	-	-	-	-	-	-
10 - 15	-	-	-	-	-	-	-	-	-	-	-
15 - 18	1	1	-	-	-	-	-	-	-	-	-
18 - 21	2	-	-	-	2	-	-	-	-	-	-
21 - 25	1	-	-	-	1	-	-	-	-	-	-
25 - 30	2	-	-	-	2	-	-	-	-	-	-
30 - 35	4	-	-	2	1	-	-	-	1	-	-
35 - 40	1	-	-	-	1	-	-	-	-	-	-
40 - 45	2	-	-	1	1	-	-	-	-	-	-
45 - 50	2	-	-	2	1	-	-	-	-	-	-
50 - 55	1	-	-	-	1	-	-	-	-	-	-
55 - 60	1	-	-	-	1	-	-	-	-	-	-
60 - 65	1	-	-	-	1	-	-	-	-	-	-
65 - 70	2	-	-	1	1	-	-	-	-	-	-
70 - 75	1	-	-	-	1	-	-	-	-	-	-
75 und mehr	1	-	-	-	1	-	-	-	-	-	-
Ohne Angabe	-	-	-	-	-	-	-	-	-	-	-
Schwerverletzte	748	87	78	241	315	4	12	1	3	1	6
unter 6	-	-	-	-	-	-	-	-	-	-	-
6 - 10	-	-	-	-	-	-	-	-	-	-	-
10 - 15	5	2	1	1	1	-	-	-	-	-	-
15 - 18	101	33	22	43	3	-	-	-	-	-	-
18 - 21	70	9	10	13	38	-	-	-	-	-	-
21 - 25	59	2	3	13	39	-	2	-	-	-	-
25 - 30	59	-	2	20	35	-	2	-	-	-	-
30 - 35	44	-	3	14	27	-	-	-	-	-	2
35 - 40	67	7	7	27	20	1	3	-	-	-	2
40 - 45	80	9	4	31	31	1	2	-	1	-	1
45 - 50	86	6	7	41	26	2	1	-	1	1	1
50 - 55	42	4	5	12	20	-	-	1	-	-	-
55 - 60	28	7	2	8	10	-	-	-	1	-	-
60 - 65	31	5	4	11	10	-	-	-	-	-	1
65 - 70	13	1	1	2	8	-	1	-	-	-	-
70 - 75	27	2	3	4	17	-	1	-	-	-	-
75 und mehr	36	-	4	1	30	-	-	-	-	-	1
Ohne Angabe	-	-	-	-	-	-	-	-	-	-	-
Leichtverletzte	5 214	396	361	700	3 602	12	115	7	9	-	12
unter 6	1	-	1	-	-	-	-	-	-	-	-
6 - 10	-	-	-	-	-	-	-	-	-	-	-
10 - 15	4	1	3	-	-	-	-	-	-	-	-
15 - 18	456	222	113	110	9	-	1	-	1	-	-
18 - 21	565	25	37	61	437	-	4	-	1	-	-
21 - 25	582	12	27	43	487	-	12	-	-	-	1
25 - 30	518	9	28	47	421	-	11	-	-	-	1
30 - 35	443	5	16	54	348	1	19	-	-	-	-
35 - 40	583	14	22	70	455	4	15	1	-	-	2
40 - 45	578	24	34	98	402	1	15	-	2	-	2
45 - 50	458	22	22	91	304	2	11	3	-	-	3
50 - 55	319	17	11	58	223	1	7	-	1	-	1
55 - 60	195	6	10	29	141	1	7	1	-	-	-
60 - 65	167	7	14	15	125	1	5	-	-	-	-
65 - 70	146	11	9	18	101	-	4	1	2	-	-
70 - 75	94	11	4	3	70	1	4	-	-	-	-
75 und mehr	104	10	10	2	79	-	-	-	1	-	2
Ohne Angabe	1	-	-	1	-	-	-	-	-	-	-
Getötete und Verletzte insgesamt	5 982	484	439	947	3 929	16	127	8	13	1	18
unter 6	1	-	1	-	-	-	-	-	-	-	-
6 - 10	-	-	-	-	-	-	-	-	-	-	-
10 - 15	9	3	4	1	1	-	-	-	-	-	-
15 - 18	558	256	135	153	12	-	1	-	1	-	-
18 - 21	637	34	47	74	477	-	4	-	1	-	-
21 - 25	642	14	30	56	527	-	14	-	-	-	1
25 - 30	579	9	30	67	458	-	13	-	1	-	1
30 - 35	491	5	19	70	376	1	19	-	1	-	-
35 - 40	651	21	29	97	476	5	18	1	-	-	4
40 - 45	660	33	38	130	434	2	17	-	3	-	3
45 - 50	546	28	29	134	330	4	12	3	1	1	4
50 - 55	362	21	16	70	244	1	7	1	1	-	1
55 - 60	224	13	12	37	152	1	7	1	1	-	-
60 - 65	198	12	18	26	135	1	5	-	-	-	1
65 - 70	161	12	10	21	110	-	5	-	2	-	-
70 - 75	121	13	7	7	87	1	5	-	1	-	-
75 und mehr	141	10	14	3	110	-	-	-	1	-	3
Ohne Angabe	1	-	-	1	-	-	-	-	-	-	-

1) Lastkraftwagen mit Normal- bzw. Spezialaufbau.

5.1 Kraftfahrzeugbenutzer nach Altersgruppen und Ortslage
5.1.2 Fahrzeugführer

In Alter von ... bis unter ... Jahren	Insgesamt	Davon als Fahrzeugführer von									
		Mofas	Mopeds	Motor- rädern	Perso- nen- kraft- wagen	Kraft- omni- bussen, Obussen	Last- kraft- wagen 1)	Sattel- zugma- schinen	Land- wirtsch. Zugma- schinen	anderen Zugma- schinen	Übrigen Kraft- fahr- zeugen
Außerhalb von Ortschaften, einschließlich Autobahn											
Getötete	176	6	1	43	113	-	7	4	1	1	-
unter 6	-	-	-	-	-	-	-	-	-	-	-
6 - 10	-	-	-	-	-	-	-	-	-	-	-
10 - 15	-	-	-	-	-	-	-	-	-	-	-
15 - 18	5	3	-	1	1	-	-	-	-	-	-
18 - 21	19	-	-	3	16	-	-	-	-	-	-
21 - 25	17	-	-	2	14	-	1	-	-	-	-
25 - 30	19	-	-	3	14	-	1	1	-	-	-
30 - 35	12	-	-	3	8	-	1	-	-	-	-
35 - 40	13	-	-	6	7	-	-	-	-	-	-
40 - 45	15	1	-	5	8	-	1	-	-	-	-
45 - 50	16	-	-	5	9	-	1	1	-	-	-
50 - 55	18	1	-	8	7	-	1	-	-	1	-
55 - 60	12	1	-	3	6	-	1	1	-	-	-
60 - 65	9	-	1	1	5	-	-	1	1	-	-
65 - 70	8	-	-	2	6	-	-	-	-	-	-
70 - 75	3	-	-	1	2	-	-	-	-	-	-
75 und mehr	10	-	-	-	10	-	-	-	-	-	-
Ohne Angabe	-	-	-	-	-	-	-	-	-	-	-
Schwerverletzte	1 792	48	31	453	1 137	2	75	32	9	1	4
unter 6	-	-	-	-	-	-	-	-	-	-	-
6 - 10	-	-	-	-	-	-	-	-	-	-	-
10 - 15	1	1	-	-	-	-	-	-	-	-	-
15 - 18	60	19	10	30	1	-	-	-	-	-	-
18 - 21	240	3	5	28	199	-	5	-	-	-	-
21 - 25	227	1	2	46	171	-	5	1	-	-	-
25 - 30	180	-	3	52	119	-	5	1	1	-	-
30 - 35	160	1	2	45	102	1	2	2	1	-	-
35 - 40	199	1	2	53	122	1	14	3	2	-	1
40 - 45	204	9	1	67	103	-	10	12	4	-	1
45 - 50	152	3	1	55	74	-	12	4	3	-	-
50 - 55	116	5	-	31	69	-	5	4	1	-	-
55 - 60	76	2	-	18	48	-	5	3	-	-	-
60 - 65	54	-	2	15	33	-	4	-	-	-	-
65 - 70	48	1	1	7	35	-	1	1	1	1	-
70 - 75	29	2	1	3	23	-	-	1	-	-	-
75 und mehr	45	-	2	3	37	-	1	-	-	-	2
Ohne Angabe	1	-	-	-	1	-	-	-	-	-	-
Leichtverletzte	5 420	73	75	591	4 323	10	254	62	18	3	11
unter 6	-	-	-	-	-	-	-	-	-	-	-
6 - 10	-	-	-	-	-	-	-	-	-	-	-
10 - 15	-	-	-	-	-	-	-	-	-	-	-
15 - 18	160	33	37	82	6	-	-	-	-	-	-
18 - 21	729	9	8	36	668	-	4	-	4	-	-
21 - 25	767	2	2	57	679	-	23	4	-	-	-
25 - 30	554	2	3	48	472	1	23	3	1	-	1
30 - 35	533	1	3	59	420	2	33	10	2	1	2
35 - 40	618	2	7	73	472	1	40	13	3	2	5
40 - 45	592	6	3	86	442	2	42	10	-	-	1
45 - 50	477	6	3	71	344	1	38	11	-	-	-
50 - 55	319	5	1	32	256	2	16	4	3	-	-
55 - 60	224	3	2	19	172	1	19	7	-	-	1
60 - 65	157	1	1	14	130	-	10	-	-	-	1
65 - 70	124	-	-	10	108	-	4	-	2	-	-
70 - 75	88	1	-	3	81	-	2	-	1	-	-
75 und mehr	75	2	2	-	71	-	-	-	-	-	-
Ohne Angabe	3	-	-	1	2	-	-	-	-	-	-
Getötete und Verletzte insgesamt	7 388	127	107	1 087	5 573	12	336	98	28	5	15
unter 6	-	-	-	-	-	-	-	-	-	-	-
6 - 10	-	-	-	-	-	-	-	-	-	-	-
10 - 15	1	-	-	-	-	-	-	-	-	-	-
15 - 18	225	55	47	113	8	-	-	-	2	-	-
18 - 21	988	12	13	67	883	-	9	-	4	-	-
21 - 25	1 011	3	5	105	864	-	29	5	-	-	-
25 - 30	753	2	5	103	605	1	29	5	2	-	1
30 - 35	705	2	3	107	530	3	42	12	3	1	2
35 - 40	830	3	9	132	601	2	54	16	5	2	6
40 - 45	811	16	5	158	553	2	53	22	-	-	2
45 - 50	645	9	7	131	427	1	51	16	3	-	-
50 - 55	453	11	1	71	332	2	22	9	4	1	-
55 - 60	312	6	2	40	226	1	25	11	-	-	1
60 - 65	220	1	4	30	168	-	14	1	1	-	1
65 - 70	180	1	1	19	149	-	5	1	3	1	-
70 - 75	120	3	1	7	106	-	2	-	1	-	-
75 und mehr	130	2	4	3	118	-	1	-	-	-	2
Ohne Angabe	4	-	-	1	3	-	-	-	-	-	-

1) Lastkraftwagen mit Normal- bzw. Spezialaufbau.

5 Verunglückte bei Straßenverkehrsunfällen 2005 nach Art der Verkehrsbeteiligung und Verletzungsschwere

UJ 9 A (5)

5.1 Kraftfahrzeugbenutzer nach Altersgruppen und Ortslage
5.1.2 Fahrzeugführer

Im Alter von ... bis unter ... Jahren	Insgesamt	Davon als Fahrzeugführer von									
		Mofas	Mopeds	Motorrädern	Personekraftwagen	Kraftomnibussen, Obussen	Lastkraftwagen 1)	Sattelzugmaschinen	Landwirtsch. Zugmaschinen	anderen Zugmaschinen	Übrigen Kraftfahrzeugen
Innerhalb und außerhalb von Ortschaften											
Getötete	196	7	1	49	125	-	7	4	2	1	-
unter 6	-	-	-	-	-	-	-	-	-	-	-
6 - 10	-	-	-	-	-	-	-	-	-	-	-
10 - 15	-	-	-	-	-	-	-	-	-	-	-
15 - 18	6	4	-	1	1	-	-	-	-	-	-
18 - 21	21	-	-	3	18	-	-	-	-	-	-
21 - 25	18	-	-	2	15	-	1	-	-	-	-
25 - 30	21	-	-	3	16	-	1	1	-	-	-
30 - 35	16	-	-	5	9	-	1	-	1	-	-
35 - 40	14	-	-	6	8	-	-	-	-	-	-
40 - 45	17	1	-	6	9	-	1	-	-	-	-
45 - 50	18	-	-	7	9	-	1	1	-	-	-
50 - 55	19	1	-	8	8	-	1	-	-	1	-
55 - 60	13	1	-	3	7	-	1	1	-	-	-
60 - 65	9	-	1	1	5	-	-	1	1	-	-
65 - 70	10	-	-	3	7	-	-	-	-	-	-
70 - 75	3	-	-	1	2	-	-	-	-	-	-
75 und mehr	11	-	-	-	11	-	-	-	-	-	-
Ohne Angabe	-	-	-	-	-	-	-	-	-	-	-
Schwerverletzte	2 540	135	109	694	1 452	6	87	33	12	2	10
unter 6	-	-	-	-	-	-	-	-	-	-	-
6 - 10	-	-	-	-	-	-	-	-	-	-	-
10 - 15	6	3	1	1	1	-	-	-	-	-	-
15 - 18	161	52	32	73	4	-	-	-	-	-	-
18 - 21	310	12	15	41	237	-	5	-	-	-	-
21 - 25	286	3	6	59	210	-	7	1	-	-	-
25 - 30	239	-	4	72	154	-	8	1	1	-	-
30 - 35	204	1	3	59	129	-	1	2	2	-	-
35 - 40	266	8	9	80	142	-	17	12	1	1	3
40 - 45	284	18	6	98	134	-	12	12	4	1	1
45 - 50	238	9	8	96	100	-	13	6	4	1	1
50 - 55	158	9	5	43	89	-	5	6	1	-	-
55 - 60	104	9	2	26	58	-	5	3	1	-	-
60 - 65	85	5	6	26	43	-	4	-	-	-	1
65 - 70	61	2	2	9	43	-	2	1	1	1	-
70 - 75	56	4	4	7	40	-	1	-	-	-	-
75 und mehr	81	-	6	4	67	-	1	-	-	-	3
Ohne Angabe	1	-	-	-	1	-	-	-	-	-	-
Leichtverletzte	10 634	469	436	1 291	7 925	22	369	69	27	3	23
unter 6	1	-	1	-	-	-	-	-	-	-	-
6 - 10	-	-	-	-	-	-	-	-	-	-	-
10 - 15	4	1	3	-	-	-	-	-	-	-	-
15 - 18	616	255	150	192	15	-	1	-	3	-	-
18 - 21	1 294	34	45	97	1 105	-	8	-	5	-	-
21 - 25	1 349	14	29	100	1 166	-	35	4	-	-	1
25 - 30	1 072	11	31	95	893	-	34	4	1	-	2
30 - 35	976	6	19	113	768	-	52	10	2	1	2
35 - 40	1 201	16	29	143	927	-	55	14	3	2	7
40 - 45	1 170	30	37	184	844	-	57	10	2	-	3
45 - 50	935	28	28	162	648	-	49	14	-	-	3
50 - 55	658	22	12	90	479	-	23	4	4	-	1
55 - 60	419	9	12	48	313	-	26	8	-	-	1
60 - 65	324	8	15	29	255	-	15	-	-	-	1
65 - 70	270	11	9	28	209	-	8	-	4	-	-
70 - 75	182	12	4	6	151	-	6	-	2	-	-
75 und mehr	179	12	12	2	150	-	-	-	1	-	-
Ohne Angabe	4	-	-	2	2	-	-	-	-	-	2
Getötete und Verletzte insgesamt	13 370	611	546	2 034	9 502	28	463	106	41	6	33
unter 6	1	-	1	-	-	-	-	-	-	-	-
6 - 10	-	-	-	-	-	-	-	-	-	-	-
10 - 15	10	4	4	1	1	-	-	-	-	-	-
15 - 18	783	311	182	266	20	-	1	-	3	-	-
18 - 21	1 625	46	60	141	1 360	-	13	-	5	-	-
21 - 25	1 653	17	35	161	1 391	-	43	5	-	-	1
25 - 30	1 332	11	35	170	1 063	-	42	6	2	-	2
30 - 35	1 196	7	22	177	906	-	61	12	4	1	2
35 - 40	1 481	24	38	229	1 077	-	72	17	5	2	10
40 - 45	1 471	49	43	288	987	-	70	22	3	-	5
45 - 50	1 191	37	36	265	757	-	63	19	4	1	4
50 - 55	815	32	17	141	576	-	29	10	5	1	1
55 - 60	536	19	14	77	378	-	32	12	1	-	1
60 - 65	418	13	22	56	303	-	19	1	1	-	2
65 - 70	341	13	11	40	259	-	10	2	1	-	-
70 - 75	241	16	8	14	193	-	7	-	2	-	-
75 und mehr	271	12	18	6	228	-	1	-	1	-	5
Ohne Angabe	5	-	-	2	3	-	-	-	-	-	-

1) Lastkraftwagen mit Normal- bzw. Spezialaufbau.

5 Verunglückte bei Straßenverkehrsunfällen 2005 nach Art der Verkehrsbeteiligung und Verletzungsschwere

UJ 9 B (1)

5.1 Kraftfahrzeugbenutzer nach Altersgruppen und Ortslage
5.1.3 Mitfahrer

Im Alter von ... bis unter ... Jahren	Insgesamt	Davon als Mitfahrer von									
		Mofas	Mopeds	Motor- rädern	Perso- nen- kraft- wagen	Kraft- omni- bussen, Obussen	Last- kraft- wagen 1)	Sattel- zugma- schinen	Land- wirtsch. Zugma- schinen	anderen Zugma- schinen	Übrigen Kraft- fahr- zeugen
Innerhalb von Ortschaften											
Getötete	5	1	-	-	4	-	-	-	-	-	-
unter 6	-	-	-	-	-	-	-	-	-	-	-
6 - 10	-	-	-	-	-	-	-	-	-	-	-
10 - 15	1	1	-	-	-	-	-	-	-	-	-
15 - 18	-	-	-	-	-	-	-	-	-	-	-
18 - 21	2	-	-	-	2	-	-	-	-	-	-
21 - 25	1	-	-	-	1	-	-	-	-	-	-
25 - 30	-	-	-	-	1	-	-	-	-	-	-
30 - 35	-	-	-	-	-	-	-	-	-	-	-
35 - 40	-	-	-	-	-	-	-	-	-	-	-
40 - 45	-	-	-	-	-	-	-	-	-	-	-
45 - 50	1	-	-	-	1	-	-	-	-	-	-
50 - 55	-	-	-	-	-	-	-	-	-	-	-
55 - 60	-	-	-	-	-	-	-	-	-	-	-
60 - 65	-	-	-	-	-	-	-	-	-	-	-
65 - 70	-	-	-	-	-	-	-	-	-	-	-
70 - 75	-	-	-	-	-	-	-	-	-	-	-
75 und mehr	-	-	-	-	-	-	-	-	-	-	-
Ohne Angabe	-	-	-	-	-	-	-	-	-	-	-
Schwerverletzte	186	10	6	13	140	9	5	-	3	-	-
unter 6	6	-	-	-	5	1	-	-	-	-	-
6 - 10	6	-	-	-	6	-	-	-	-	-	-
10 - 15	13	3	-	3	5	1	-	-	1	-	-
15 - 18	35	5	5	2	22	-	-	-	1	-	-
18 - 21	21	1	1	1	20	-	-	-	-	-	-
21 - 25	22	1	1	1	19	1	-	-	-	-	-
25 - 30	9	1	1	-	5	-	1	-	1	-	-
30 - 35	5	-	-	-	4	1	-	-	-	-	-
35 - 40	14	-	-	2	12	-	-	-	-	-	-
40 - 45	7	-	-	1	5	-	1	-	-	-	-
45 - 50	4	-	-	1	2	-	1	-	-	-	-
50 - 55	6	-	-	-	4	1	1	-	-	-	-
55 - 60	8	-	-	2	5	-	1	-	-	-	-
60 - 65	6	-	-	-	6	-	-	-	-	-	-
65 - 70	4	-	-	-	3	1	-	-	-	-	-
70 - 75	10	-	-	-	9	1	-	-	-	-	-
75 und mehr	10	-	-	-	8	2	-	-	-	-	-
Ohne Angabe	-	-	-	-	-	-	-	-	-	-	-
Leichtverletzte	1 937	38	37	67	1 586	164	29	-	8	1	7
unter 6	90	-	1	-	82	7	-	-	-	-	-
6 - 10	90	-	1	1	74	14	-	-	-	-	-
10 - 15	162	9	4	6	124	16	-	-	2	-	1
15 - 18	239	21	18	20	161	13	3	-	3	-	-
18 - 21	234	1	7	6	204	10	5	-	-	-	1
21 - 25	179	3	1	3	164	3	3	-	1	-	1
25 - 30	151	1	-	3	133	11	2	-	-	-	1
30 - 35	83	-	2	2	75	3	-	-	-	-	1
35 - 40	103	2	-	3	91	4	3	-	-	-	-
40 - 45	101	1	1	10	75	8	6	-	-	-	-
45 - 50	106	-	1	3	89	9	-	-	-	1	1
50 - 55	82	-	1	5	64	10	2	-	-	-	-
55 - 60	64	-	-	4	44	15	1	-	-	-	-
60 - 65	58	-	-	-	48	7	2	-	-	-	-
65 - 70	75	-	-	-	63	11	-	-	1	-	-
70 - 75	50	-	-	-	43	7	-	-	-	-	-
75 und mehr	70	-	-	1	52	16	-	-	-	-	1
Ohne Angabe	-	-	-	-	-	-	-	-	-	-	-
Getötete und Verletzte insgesamt	2 128	49	43	80	1 730	173	34	-	11	1	7
unter 6	96	-	1	-	87	8	-	-	-	-	-
6 - 10	96	-	1	1	80	14	-	-	-	-	-
10 - 15	176	13	4	9	129	17	-	-	3	-	1
15 - 18	274	26	23	22	183	15	3	-	4	-	-
18 - 21	257	1	7	7	226	10	5	-	-	-	1
21 - 25	202	4	1	4	184	4	3	-	1	-	1
25 - 30	160	2	1	3	138	11	3	-	1	-	1
30 - 35	88	-	2	2	79	4	-	-	-	-	1
35 - 40	117	2	-	5	103	4	3	-	-	-	-
40 - 45	108	1	-	11	80	8	7	-	-	-	-
45 - 50	111	-	1	4	92	9	3	-	-	1	1
50 - 55	88	-	1	5	68	11	3	-	-	-	-
55 - 60	72	-	-	6	49	15	2	-	-	-	-
60 - 65	64	-	-	-	54	7	-	-	1	-	-
65 - 70	79	-	-	-	66	12	-	-	1	-	-
70 - 75	60	-	-	-	52	8	-	-	-	-	-
75 und mehr	80	-	-	1	60	18	-	-	-	-	1
Ohne Angabe	-	-	-	-	-	-	-	-	-	-	-

1) Lastkraftwagen mit Normal- bzw. Spezialaufbau.

5 Verunglückte bei Straßenverkehrsunfällen 2005 nach Art der Verkehrsbeteiligung und Verletzungsschwere

UJ 9 B (4)

5.1 Kraftfahrzeugbenutzer nach Altersgruppen und Ortslage
5.1.3 Mitfahrer

Im Alter von ... bis unter ... Jahren	Insgesamt	Davon als Mitfahrer von									
		Mofas	Mopeds	Motor- rädern	Perso- nen- kraft- wagen	Kraft- omni- bussen, Obussen	Last- kraft- wagen 1)	Sattel- zugma- schinen	Land- wirtsch. Zugma- schinen	anderen Zugma- schinen	Übrigen Kraft- fahr- zeugen
Außerhalb von Ortschaften, einschließlich Autobahn											
Getötete	35	-	-	1	31	1	1	-	-	-	1
unter 6	-	-	-	-	-	-	-	-	-	-	-
6 - 10	2	-	-	-	1	-	-	-	-	-	-
10 - 15	3	-	-	-	3	-	-	-	-	-	1
15 - 18	5	-	-	-	5	-	-	-	-	-	-
18 - 21	6	-	-	1	4	-	1	-	-	-	-
21 - 25	6	-	-	-	3	-	-	-	-	-	-
25 - 30	3	-	-	-	3	-	-	-	-	-	-
30 - 35	3	-	-	-	3	-	-	-	-	-	-
35 - 40	2	-	-	-	2	-	-	-	-	-	-
40 - 45	1	-	-	-	1	-	-	-	-	-	-
45 - 50	1	-	-	-	1	-	-	-	-	-	-
50 - 55	2	-	-	-	2	-	-	-	-	-	-
55 - 60	2	-	-	-	1	1	-	-	-	-	-
60 - 65	-	-	-	-	-	-	-	-	-	-	-
65 - 70	-	-	-	-	-	-	-	-	-	-	-
70 - 75	-	-	-	-	-	-	-	-	-	-	-
75 und mehr	5	-	-	-	5	-	-	-	-	-	-
Ohne Angabe	-	-	-	-	-	-	-	-	-	-	-
Schwerverletzte	501	3	3	31	423	11	19	3	7	-	1
unter 6	34	-	-	1	32	-	-	1	-	-	-
6 - 10	25	-	-	1	23	-	-	1	-	-	-
10 - 15	31	1	-	3	24	3	-	-	-	-	-
15 - 18	51	1	3	6	39	1	1	-	-	-	-
18 - 21	66	-	-	3	60	-	3	-	-	-	-
21 - 25	47	-	-	2	40	-	4	-	-	-	-
25 - 30	32	-	-	4	25	-	3	-	1	-	-
30 - 35	19	-	-	-	18	-	1	-	-	-	-
35 - 40	27	-	-	1	24	-	2	-	-	-	-
40 - 45	26	-	-	3	20	2	-	1	-	-	-
45 - 50	29	1	-	2	16	3	1	-	5	-	1
50 - 55	24	-	-	3	19	1	1	-	1	-	-
55 - 60	20	-	-	-	18	1	1	-	-	-	-
60 - 65	12	-	-	2	9	-	1	-	-	-	-
65 - 70	17	-	-	-	16	-	1	-	-	-	-
70 - 75	19	-	-	-	19	-	-	-	-	-	-
75 und mehr	22	-	-	-	21	-	1	-	-	-	-
Ohne Angabe	-	-	-	-	-	-	-	-	-	-	-
Leichtverletzte	2 157	4	8	74	1 889	86	78	4	7	-	7
unter 6	134	-	-	2	128	2	2	-	-	-	-
6 - 10	113	-	-	-	108	2	2	-	-	-	-
10 - 15	199	1	1	2	166	47	2	1	-	-	1
15 - 18	225	3	3	15	191	8	3	1	1	-	-
18 - 21	255	-	4	5	234	-	10	-	-	-	-
21 - 25	190	-	-	7	166	3	14	-	-	-	1
25 - 30	174	-	-	7	155	6	5	1	-	-	-
30 - 35	114	-	-	5	94	6	8	-	-	-	1
35 - 40	114	-	-	7	99	1	4	-	-	-	1
40 - 45	133	-	-	4	118	1	7	2	-	-	2
45 - 50	108	-	-	10	89	2	5	-	1	-	2
50 - 55	88	-	-	5	72	1	8	-	1	-	1
55 - 60	72	-	-	2	60	4	5	-	1	-	-
60 - 65	61	-	-	-	59	-	2	-	-	-	-
65 - 70	73	-	-	3	70	-	-	-	-	-	-
70 - 75	33	-	-	-	32	-	1	-	-	-	-
75 und mehr	71	-	-	-	68	2	1	-	-	-	-
Ohne Angabe	-	-	-	-	-	-	-	-	-	-	-
Getötete und Verletzte insgesamt	2 693	7	11	106	2 343	98	98	7	14	-	9
unter 6	168	-	-	5	160	2	2	1	-	-	-
6 - 10	140	-	-	1	132	2	1	-	-	-	-
10 - 15	233	2	1	5	173	50	2	1	1	-	2
15 - 18	281	4	6	21	235	9	4	1	1	-	-
18 - 21	327	-	4	9	298	1	14	-	-	-	1
21 - 25	240	-	-	9	209	3	18	-	1	-	-
25 - 30	209	-	-	11	185	6	8	-	1	-	-
30 - 35	133	-	-	5	112	6	9	-	-	-	-
35 - 40	143	-	-	8	125	1	6	-	-	-	1
40 - 45	160	-	-	7	139	3	6	2	-	-	1
45 - 50	138	1	-	12	106	3	7	1	1	-	2
50 - 55	114	-	-	8	93	2	6	-	7	-	1
55 - 60	94	-	-	2	79	6	6	-	2	-	1
60 - 65	73	-	-	2	68	-	3	-	-	-	-
65 - 70	90	-	-	3	86	-	1	-	-	-	-
70 - 75	52	-	-	-	51	-	1	-	-	-	-
75 und mehr	98	-	-	-	94	2	2	-	-	-	-
Ohne Angabe	-	-	-	-	-	-	-	-	-	-	-

1) Lastkraftwagen mit Normal- bzw. Spezialaufbau.

5.1 Kraftfahrzeugbenutzer nach Altersgruppen und Ortslage
5.1.3 Mitfahrer

Im Alter von ... bis unter ... Jahren	Insgesamt	Davon als Mitfahrer von									
		Mofas	Mopeds	Motor- rädern	Perso- nen- kraft- wagen	Kraft- omni- bussen, Obussen	Last- kraft- wagen 1)	Sattel- zugma- schinen	Land- wirtsch. Zugma- schinen	anderen Zugma- schinen	Übrigen Kraft- fahr- zeugen
Innerhalb und außerhalb von Ortschaften											
Getötete	40	1	-	1	35	1	1	-	-	-	1
unter 6	2	-	-	-	-	-	-	-	-	-	-
6 - 10	4	1	-	-	1	-	-	-	-	-	1
10 - 15	5	-	-	-	3	-	-	-	-	-	-
15 - 18	8	-	-	1	6	-	-	-	-	-	-
18 - 21	4	-	-	1	4	-	1	-	-	-	-
21 - 25	3	-	-	-	3	-	-	-	-	-	-
25 - 30	1	-	-	-	1	-	-	-	-	-	-
30 - 35	2	-	-	-	2	-	-	-	-	-	-
35 - 40	1	-	-	-	1	-	-	-	-	-	-
40 - 45	2	-	-	-	2	-	-	-	-	-	-
45 - 50	2	-	-	-	2	-	-	-	-	-	-
50 - 55	2	-	-	-	2	-	-	-	-	-	-
55 - 60	2	-	-	-	1	1	-	-	-	-	-
60 - 65	-	-	-	-	-	-	-	-	-	-	-
65 - 70	-	-	-	-	-	-	-	-	-	-	-
70 - 75	-	-	-	-	-	-	-	-	-	-	-
75 und mehr	5	-	-	-	5	-	-	-	-	-	-
Ohne Angabe	-	-	-	-	-	-	-	-	-	-	-
Schwerverletzte	687	13	9	44	563	20	24	3	10	-	1
unter 6	40	-	-	1	37	1	-	1	-	-	-
6 - 10	31	-	-	1	29	-	-	1	-	-	-
10 - 15	44	4	-	6	29	4	-	-	1	-	-
15 - 18	86	6	8	8	61	1	-	-	1	-	-
18 - 21	87	6	8	4	80	1	3	-	-	-	-
21 - 25	69	1	-	3	59	1	4	-	1	-	-
25 - 30	41	1	1	4	30	1	1	-	1	-	-
30 - 35	24	-	-	-	22	1	1	-	-	-	-
35 - 40	41	-	-	3	36	-	2	-	-	-	-
40 - 45	33	-	-	4	25	2	1	1	-	-	-
45 - 50	33	1	-	3	18	3	2	-	5	-	1
50 - 55	30	-	-	2	23	1	2	-	1	-	-
55 - 60	28	-	-	2	23	1	2	-	-	-	-
60 - 65	18	-	-	2	15	-	1	-	-	-	-
65 - 70	21	-	-	-	19	1	1	-	-	-	-
70 - 75	29	-	-	-	28	1	-	-	-	-	-
75 und mehr	32	-	-	-	29	2	1	-	-	-	-
Ohne Angabe	-	-	-	-	-	-	-	-	-	-	-
Leichtverletzte	4 094	42	45	141	3 475	250	107	4	15	1	14
unter 6	224	-	1	2	210	9	2	-	-	-	-
6 - 10	203	-	1	1	182	16	1	-	1	-	1
10 - 15	361	10	5	8	270	63	2	-	2	-	1
15 - 18	464	24	21	35	352	21	6	1	4	-	-
18 - 21	489	1	11	11	438	11	15	-	-	-	2
21 - 25	369	3	1	10	330	6	17	-	1	-	1
25 - 30	325	1	-	10	288	17	7	1	-	-	1
30 - 35	197	-	2	7	169	9	8	-	-	-	2
35 - 40	217	2	-	10	190	5	7	2	-	-	2
40 - 45	234	1	1	14	193	9	13	-	1	-	2
45 - 50	214	-	1	13	178	11	7	-	2	1	1
50 - 55	170	-	1	10	136	11	10	-	1	-	1
55 - 60	136	-	-	6	104	19	6	-	1	-	-
60 - 65	119	-	-	-	107	7	4	-	1	-	-
65 - 70	148	-	-	3	133	11	-	-	1	-	-
70 - 75	83	-	-	-	75	7	1	-	-	-	-
75 und mehr	141	-	-	1	120	18	1	-	-	-	1
Ohne Angabe	-	-	-	-	-	-	-	-	-	-	-
Getötete und Verletzte insgesamt	4 821	56	54	186	4 073	271	132	7	25	1	16
unter 6	264	-	1	3	247	10	2	1	-	-	-
6 - 10	236	-	1	2	212	16	1	-	1	-	2
10 - 15	409	15	5	14	302	67	2	-	3	-	1
15 - 18	555	30	29	43	418	22	7	1	5	-	1
18 - 21	584	1	11	16	524	11	19	-	-	-	2
21 - 25	442	4	1	13	393	7	21	-	2	-	1
25 - 30	369	2	1	14	321	17	11	1	1	-	1
30 - 35	221	-	2	7	191	10	9	-	-	-	2
35 - 40	260	2	-	13	228	5	9	2	-	-	1
40 - 45	268	1	1	18	219	11	14	1	1	-	2
45 - 50	249	1	1	16	198	14	9	-	7	1	2
50 - 55	202	-	1	13	161	13	11	-	2	-	1
55 - 60	166	-	-	8	128	21	8	-	1	-	-
60 - 65	137	-	-	2	122	7	5	-	1	-	-
65 - 70	169	-	-	3	152	12	1	-	1	-	-
70 - 75	112	-	-	-	103	8	1	-	-	-	-
75 und mehr	178	-	-	1	154	20	2	-	-	-	1
Ohne Angabe	-	-	-	-	-	-	-	-	-	-	-

1) Lastkraftwagen mit Normal- bzw. Spezialaufbau.

5.2 Nach Altersgruppen und Ortslage

Im Alter von ... bis unter ... Jahren	Fahrzeugführer von				Mitfahrer von				Fuß- gänger	Sonstige Personen 2)	Verun- glückte insgesamt
	Fahr- rädern	Straßen- bahnen	anderen Fahrzeu- gen 1)	Fahr- zeugen aller Art	Fahr- rädern	Straßen- bahnen	anderen Fahrzeu- gen 1)	Fahr- zeugen aller Art			
Innerhalb von Ortschaften											
Getötete	7	-	-	27	-	-	-	5	22	-	54
unter 6	-	-	-	-	-	-	-	-	1	-	1
6 - 10	-	-	-	-	-	-	-	-	1	-	1
10 - 15	-	-	-	-	-	-	-	1	-	-	1
15 - 18	-	-	-	1	-	-	-	-	-	-	1
18 - 21	-	-	-	2	-	-	-	2	-	-	4
21 - 25	-	-	-	1	-	-	-	1	-	-	2
25 - 30	-	-	-	2	-	-	-	-	-	-	2
30 - 35	1	-	-	5	-	-	-	-	1	-	6
35 - 40	-	-	-	1	-	-	-	-	-	-	1
40 - 45	-	-	-	2	-	-	-	-	-	-	2
45 - 50	-	-	-	2	-	-	-	1	-	-	3
50 - 55	1	-	-	2	-	-	-	-	1	-	3
55 - 60	-	-	-	1	-	-	-	-	1	-	2
60 - 65	-	-	-	-	-	-	-	-	-	-	-
65 - 70	3	-	-	5	-	-	-	-	3	-	8
70 - 75	2	-	-	2	-	-	-	-	2	-	4
75 und mehr	-	-	-	1	-	-	-	-	12	-	13
Ohne Angabe	-	-	-	-	-	-	-	-	-	-	-
Schwerverletzte	417	-	4	1 169	4	1	-	191	439	8	1 807
unter 6	7	-	-	7	1	-	-	7	39	-	53
6 - 10	25	-	-	25	1	-	-	7	52	1	85
10 - 15	48	-	-	53	2	-	-	15	56	-	124
15 - 18	26	-	-	127	-	-	-	35	20	1	183
18 - 21	8	-	-	78	-	-	-	21	16	1	116
21 - 25	24	-	-	83	-	-	-	22	11	1	117
25 - 30	21	-	-	80	-	-	-	9	12	1	101
30 - 35	21	-	1	66	-	-	-	5	11	1	83
35 - 40	19	-	-	86	-	-	-	14	7	1	108
40 - 45	27	-	-	107	-	-	-	7	11	-	125
45 - 50	23	-	-	109	-	-	-	4	22	1	136
50 - 55	31	-	-	73	-	-	-	6	22	-	101
55 - 60	28	-	-	56	-	-	-	8	26	-	90
60 - 65	26	-	1	58	-	-	-	6	9	-	73
65 - 70	29	-	1	43	-	-	-	4	17	1	65
70 - 75	25	-	1	53	-	-	-	10	24	-	87
75 und mehr	29	-	-	65	-	-	-	11	82	-	158
Ohne Angabe	-	-	-	-	-	1	-	-	2	-	2
Leichtverletzte	1 888	3	10	7 115	11	6	1	1 955	1 016	25	10 111
unter 6	20	-	-	21	3	-	-	93	58	-	172
6 - 10	105	-	-	105	3	-	-	93	132	2	332
10 - 15	294	-	-	298	2	1	-	165	129	1	593
15 - 18	170	-	-	626	2	2	-	243	76	1	946
18 - 21	93	-	1	659	-	-	-	234	50	1	944
21 - 25	101	-	2	685	-	-	-	179	50	4	918
25 - 30	124	-	3	645	1	-	1	153	47	2	847
30 - 35	95	-	1	539	-	-	-	83	40	-	662
35 - 40	118	-	1	701	-	1	-	104	49	2	856
40 - 45	135	2	-	716	-	-	-	101	63	4	884
45 - 50	135	-	2	595	-	1	-	107	48	3	753
50 - 55	108	-	-	427	-	1	-	83	51	4	565
55 - 60	92	1	-	288	-	-	-	64	37	-	389
60 - 65	80	-	-	247	-	-	-	58	28	-	333
65 - 70	97	-	-	243	-	-	-	75	39	1	358
70 - 75	58	-	-	152	-	-	-	50	42	-	244
75 und mehr	55	-	-	159	-	-	-	70	67	-	296
Ohne Angabe	8	-	-	9	-	-	-	-	10	-	19
Getötete und Verletzte insgesamt	2 312	3	14	8 311	15	7	1	2 151	1 477	33	11 972
unter 6	27	-	-	28	4	-	-	100	98	-	226
6 - 10	130	-	-	130	4	-	-	100	185	3	418
10 - 15	342	-	-	351	4	1	-	181	185	1	718
15 - 18	196	-	-	754	2	2	-	278	96	2	1 130
18 - 21	101	-	1	739	-	-	-	257	66	2	1 064
21 - 25	125	-	2	769	-	-	-	202	61	5	1 037
25 - 30	145	-	3	727	1	-	1	162	59	2	950
30 - 35	117	-	2	610	-	-	-	88	52	1	751
35 - 40	137	-	-	788	-	1	-	118	56	3	965
40 - 45	162	2	1	825	-	-	-	108	74	4	1 011
45 - 50	158	-	2	706	-	1	-	112	70	4	892
50 - 55	140	-	-	502	-	1	-	89	74	4	669
55 - 60	120	1	-	345	-	-	-	72	64	-	481
60 - 65	106	-	1	305	-	-	-	64	37	-	406
65 - 70	129	-	1	291	-	-	-	79	59	2	431
70 - 75	85	-	1	207	-	-	-	60	48	-	335
75 und mehr	84	-	-	225	-	1	-	81	161	-	467
Ohne Angabe	8	-	-	9	-	-	-	-	12	-	21

1) Eisenbahnen, bespannte Fuhrwerke sowie sonstige und unbekannte Fahrzeuge.

2) Handwagen, Handkarren, Tierführer / Treiber und andere Personen.

5.2 Nach Altersgruppen und Ortslage

Im Alter von ... bis unter ... Jahren	Fahrzeugführer von				Mitfahrer von				Fußgänger	Sonstige Personen 2)	Verunglückte insgesamt
	Fahrer-rädern	Straßenbahnen	anderen Fahrzeugen 1)	Fahrzeu-gen aller Art	Fahrer-rädern	Straßenbahnen	anderen Fahrzeugen 1)	Fahrzeu-gen aller Art			
Außerhalb von Ortschaften											
Getötete	9	-	1	186	-	-	-	35	11	-	232
unter 6	-	-	-	-	-	-	-	-	-	-	-
6 - 10	-	-	-	-	-	-	-	2	-	-	2
10 - 15	1	-	-	1	-	-	-	3	-	-	4
15 - 18	-	-	-	5	-	-	-	5	-	-	10
18 - 21	-	-	-	19	-	-	-	6	1	-	26
21 - 25	-	-	-	17	-	-	-	3	1	-	21
25 - 30	-	-	-	19	-	-	-	3	-	-	22
30 - 35	-	-	-	12	-	-	-	-	-	-	12
35 - 40	-	-	1	14	-	-	-	2	-	-	16
40 - 45	1	-	-	16	-	-	-	1	4	-	21
45 - 50	1	-	-	17	-	-	-	1	1	-	19
50 - 55	-	-	-	18	-	-	-	2	-	-	20
55 - 60	1	-	-	13	-	-	-	2	2	-	17
60 - 65	1	-	-	10	-	-	-	-	1	-	11
65 - 70	2	-	-	10	-	-	-	-	-	-	10
70 - 75	1	-	-	4	-	-	-	-	-	-	4
75 und mehr	1	-	-	11	-	-	-	5	1	-	17
Ohne Angabe	-	-	-	-	-	-	-	-	-	-	-
Schwerverletzte	173	-	9	1 974	1	-	3	505	50	2	2 531
unter 6	-	-	-	-	-	-	-	34	1	-	35
6 - 10	3	-	-	3	-	-	-	25	2	-	31
10 - 15	8	-	1	10	1	-	-	32	3	1	45
15 - 18	13	-	-	73	-	-	-	51	5	-	129
18 - 21	1	-	-	241	-	-	-	66	4	-	311
21 - 25	2	-	-	229	-	-	-	47	6	-	282
25 - 30	-	-	-	180	-	-	-	32	1	1	214
30 - 35	11	-	1	172	-	-	-	19	2	-	193
35 - 40	17	-	-	216	-	-	-	27	5	-	248
40 - 45	19	-	2	225	-	-	-	26	1	-	252
45 - 50	13	-	1	166	-	-	-	29	4	-	199
50 - 55	21	-	1	138	-	-	-	24	3	-	165
55 - 60	22	-	2	100	-	-	1	21	1	-	122
60 - 65	15	-	-	69	-	-	2	14	3	-	86
65 - 70	13	-	1	62	-	-	-	17	3	-	82
70 - 75	7	-	-	36	-	-	-	19	3	-	58
75 und mehr	8	-	-	53	-	-	-	22	3	-	78
Ohne Angabe	-	-	-	1	-	-	-	-	-	-	1
Leichtverletzte	311	-	15	5 746	-	-	29	2 186	101	6	8 039
unter 6	1	-	-	1	-	-	2	136	5	-	142
6 - 10	8	-	-	8	-	-	-	113	1	1	123
10 - 15	25	-	-	25	-	-	1	200	8	-	233
15 - 18	28	-	-	188	-	-	4	229	12	1	430
18 - 21	13	-	-	743	-	-	2	257	6	1	1 006
21 - 25	13	-	-	780	-	-	4	194	5	1	980
25 - 30	13	-	1	568	-	-	1	175	1	1	750
30 - 35	15	-	-	568	-	-	-	115	8	1	672
35 - 40	27	-	1	646	-	-	2	116	7	1	770
40 - 45	36	-	3	631	-	-	-	132	10	1	775
45 - 50	25	-	2	504	-	-	-	108	7	-	619
50 - 55	30	-	2	351	-	-	3	91	6	-	448
55 - 60	24	-	2	250	-	-	-	72	9	-	331
60 - 65	21	-	2	180	-	-	8	69	2	-	251
65 - 70	23	-	2	149	-	-	1	74	5	-	228
70 - 75	2	-	-	90	-	-	-	33	1	-	124
75 und mehr	6	-	-	81	-	-	-	71	1	-	153
Ohne Angabe	-	-	-	3	-	-	-	-	1	-	4
Getötete und Verletzte insgesamt	493	-	25	7 906	1	-	32	2 726	162	8	10 802
unter 6	1	-	-	1	-	-	2	170	6	-	177
6 - 10	11	-	-	11	-	-	-	140	3	2	156
10 - 15	34	-	1	36	1	-	1	235	11	-	282
15 - 18	41	-	-	266	-	-	4	285	17	1	569
18 - 21	15	-	-	1 003	-	-	2	329	11	1	1 343
21 - 25	15	-	-	1 026	-	-	4	244	12	1	1 283
25 - 30	13	-	1	767	-	-	1	210	8	1	986
30 - 35	26	-	1	732	-	-	1	134	10	1	877
35 - 40	44	-	2	876	-	-	2	145	12	1	1 034
40 - 45	56	-	5	872	-	-	-	160	15	1	1 048
45 - 50	39	-	3	687	-	-	-	138	12	-	837
50 - 55	51	-	3	507	-	-	3	117	9	-	635
55 - 60	47	-	4	363	-	-	1	95	12	-	470
60 - 65	37	-	2	259	-	-	10	85	6	-	348
65 - 70	38	-	3	221	-	-	1	91	8	-	320
70 - 75	10	-	-	130	-	-	-	52	4	-	186
75 und mehr	15	-	-	145	-	-	-	98	5	-	248
Ohne Angabe	-	-	-	4	-	-	-	-	1	-	5

1) Eisenbahnen, bespannte Fuhrwerke sowie sonstige und unbekannte Fahrzeuge.
2) Handwagen, Handkarren, Tierführer / Treiber und andere Personen.

5 Verunglückte bei Straßenverkehrsunfällen 2005 nach Art der Verkehrsbeteiligung und Verletzungsschwere

5.2 Nach Altersgruppen und Ortslage

Im Alter von ... bis unter ... Jahren	Fahrzeugführer von				Mitfahrer von				Fußgänger	Sonstige Personen 2)	Verunglückte insgesamt
	Fahr-rädern	Straßen-bahnen	anderen Fahrzeugen 1)	Fahr-zeugen aller Art	Fahr-rädern	Straßen-bahnen	anderen Fahrzeugen 1)	Fahr-zeugen aller Art			
Innerhalb und außerhalb von Ortschaften											
Getötete	16	-	1	213	-	-	-	40	33	-	286
unter 6	-	-	-	-	-	-	-	-	1	-	1
6 - 10	-	-	-	-	-	-	-	2	1	-	3
10 - 15	1	-	-	1	-	-	-	4	-	-	5
15 - 18	-	-	-	6	-	-	-	5	-	-	11
18 - 21	-	-	-	21	-	-	-	8	1	-	30
21 - 25	-	-	-	18	-	-	-	4	1	-	23
25 - 30	-	-	-	21	-	-	-	3	-	-	24
30 - 35	1	-	-	17	-	-	-	-	1	-	18
35 - 40	-	-	1	15	-	-	-	2	-	-	17
40 - 45	1	-	-	18	-	-	-	1	4	-	23
45 - 50	1	-	-	19	-	-	-	2	1	-	22
50 - 55	1	-	-	20	-	-	-	2	1	-	23
55 - 60	1	-	-	14	-	-	-	2	3	-	19
60 - 65	1	-	-	10	-	-	-	-	1	-	11
65 - 70	5	-	-	15	-	-	-	-	3	-	18
70 - 75	3	-	-	6	-	-	-	-	2	-	8
75 und mehr	1	-	-	12	-	-	-	5	13	-	30
Ohne Angabe	-	-	-	-	-	-	-	-	-	-	-
Schwerverletzte	590	-	13	3 143	5	1	3	696	489	10	4 338
unter 6	7	-	-	7	1	-	-	41	40	-	88
6 - 10	28	-	-	28	1	-	-	32	54	-	114
10 - 15	56	-	1	63	3	-	-	47	59	2	169
15 - 18	39	-	-	200	-	-	-	86	25	1	312
18 - 21	9	-	-	319	-	-	-	87	20	1	427
21 - 25	26	-	-	312	-	-	-	69	17	1	399
25 - 30	21	-	-	260	-	-	-	41	13	1	315
30 - 35	32	-	2	238	-	-	-	24	13	1	276
35 - 40	36	-	-	302	-	-	-	41	12	1	356
40 - 45	46	-	2	332	-	-	-	33	12	-	377
45 - 50	36	-	1	275	-	-	-	33	26	1	335
50 - 55	52	-	1	211	-	-	-	30	25	-	266
55 - 60	50	-	2	156	-	-	1	29	27	-	212
60 - 65	41	-	1	127	-	-	2	20	12	-	159
65 - 70	42	-	2	105	-	-	-	21	20	1	147
70 - 75	32	-	1	89	-	-	-	29	27	-	145
75 und mehr	37	-	-	118	-	-	-	33	85	-	236
Ohne Angabe	-	-	-	1	-	-	-	-	2	-	3
Leichtverletzte	2 199	3	25	12 861	11	6	30	4 141	1 117	31	18 150
unter 6	21	-	-	22	3	-	2	229	63	-	314
6 - 10	113	-	-	113	-	-	-	206	133	3	455
10 - 15	319	-	-	323	2	1	1	365	137	1	826
15 - 18	198	-	-	814	2	2	6	472	88	2	1 376
18 - 21	107	-	1	1 402	-	-	-	491	56	1	1 950
21 - 25	114	-	2	1 465	-	-	4	373	55	5	1 898
25 - 30	137	-	4	1 213	1	-	2	328	54	2	1 597
30 - 35	110	-	1	1 087	-	-	1	198	48	1	1 334
35 - 40	145	-	1	1 347	-	1	2	220	56	3	1 626
40 - 45	171	2	4	1 347	-	-	-	234	73	5	1 659
45 - 50	160	-	4	1 099	-	1	-	215	55	3	1 372
50 - 55	138	-	2	778	-	1	3	174	57	4	1 013
55 - 60	116	1	2	538	-	-	-	136	46	-	720
60 - 65	101	-	2	427	-	-	8	127	30	-	584
65 - 70	120	-	2	392	-	-	1	149	44	1	586
70 - 75	60	-	-	242	-	-	-	83	43	-	368
75 und mehr	61	-	-	240	-	-	-	141	68	-	449
Ohne Angabe	8	-	-	12	-	-	-	-	11	-	23
Getötete und Verletzte insgesamt	2 805	3	39	16 217	16	7	33	4 877	1 639	41	22 774
unter 6	28	-	-	29	4	-	2	270	104	-	403
6 - 10	141	-	-	141	4	-	-	240	188	5	574
10 - 15	376	-	1	387	5	1	1	416	196	1	1 000
15 - 18	237	-	-	1 020	2	2	4	563	113	3	1 699
18 - 21	116	-	1	1 742	-	-	-	586	77	2	2 407
21 - 25	140	-	2	1 795	-	-	4	446	73	6	2 320
25 - 30	158	-	4	1 494	-	-	2	372	62	3	1 936
30 - 35	143	-	3	1 342	-	-	1	222	62	2	1 628
35 - 40	181	-	2	1 664	-	1	2	263	68	4	1 999
40 - 45	218	2	6	1 697	-	-	-	268	89	5	2 059
45 - 50	197	-	5	1 393	-	1	-	250	82	4	1 729
50 - 55	191	-	3	1 009	-	1	3	206	83	4	1 302
55 - 60	167	1	4	708	-	-	1	167	76	-	951
60 - 65	143	-	3	564	-	-	10	147	43	-	754
65 - 70	167	-	4	512	-	-	1	170	67	2	751
70 - 75	95	-	1	337	-	-	-	112	72	-	521
75 und mehr	99	-	-	370	-	1	-	179	166	-	715
Ohne Angabe	8	-	-	13	-	-	-	-	13	-	26

1) Eisenbahnen, bespannte Fuhrwerke sowie sonstige und unbekannte Fahrzeuge.
 2) Handwagen, Handkarren, Tierführer / Treiber und andere Personen.

5 Verunglückte bei Straßenverkehrsunfällen 2005 nach Art der Verkehrsbeteiligung und Verletzungsschwere
 5.3 Nach Geschlecht, Altersgruppen und Ortslage

UJ 10 (5)

Im Alter von ... bis unter ... Jahren	Ins-gesamt 1)	Männlich					Weiblich				
		zusammen	darunter			Fußgänger	zusammen	darunter			Fußgänger
			Fahrer und Mitfahrer von					Fahrer und Mitfahrer von			
			Personen-kraftw.	Motor-zweir.	Fahr-rädern			Personen-kraftw.	Motor-zweir.	Fahr-rädern	
Innerhalb und außerhalb von Ortschaften											
Getötete	286	224	119	55	13	23	61	40	4	3	10
unter 6	1	1	-	-	-	1	-	-	-	-	-
6 - 10	3	1	-	-	-	-	2	1	-	-	1
10 - 15	5	3	1	1	1	-	2	2	-	-	-
15 - 18	11	9	4	5	-	-	2	2	-	-	-
18 - 21	30	24	21	2	-	1	6	3	2	-	-
21 - 25	23	19	15	2	-	1	4	4	-	-	-
25 - 30	24	21	16	3	-	-	3	3	-	-	-
30 - 35	18	16	7	5	1	1	2	2	-	-	-
35 - 40	17	15	9	7	1	-	2	4	1	-	-
40 - 45	23	18	6	7	1	3	5	5	1	-	-
45 - 50	22	14	6	6	1	1	8	5	1	-	-
50 - 55	23	23	10	9	1	1	7	4	-	1	1
55 - 60	19	11	3	4	2	2	2	1	-	-	1
60 - 65	11	9	4	3	1	1	4	1	-	2	1
65 - 70	18	15	5	3	5	2	3	2	-	-	1
70 - 75	8	4	1	1	1	1	4	1	-	2	1
75 und mehr	30	21	11	-	1	9	9	5	-	-	4
Ohne Angabe	-	-	-	-	-	-	-	-	-	-	-
Schwerverletzte	4 338	2 797	1 117	863	391	228	1 510	875	140	203	255
unter 6	88	49	17	-	5	26	35	17	1	3	13
6 - 10	116	67	12	1	20	32	48	16	-	9	22
10 - 15	169	94	14	9	43	23	75	16	6	16	36
15 - 18	312	222	32	148	28	12	89	33	30	11	13
18 - 21	427	265	181	63	6	8	158	133	9	3	11
21 - 25	399	255	151	64	14	13	140	114	8	12	4
25 - 30	315	211	104	71	15	8	102	78	11	6	5
30 - 35	276	183	82	55	25	5	93	69	8	7	8
35 - 40	356	256	108	87	29	5	99	69	13	7	7
40 - 45	377	281	98	108	38	7	96	61	18	8	5
45 - 50	335	237	65	100	22	14	98	53	17	14	12
50 - 55	266	170	61	51	31	13	94	50	9	21	11
55 - 60	212	137	39	33	36	17	73	40	6	14	10
60 - 65	159	100	29	36	25	3	56	27	3	16	8
65 - 70	147	86	37	13	21	7	60	25	-	20	13
70 - 75	145	75	34	14	17	9	68	33	1	15	17
75 und mehr	236	107	53	10	16	24	126	41	-	21	60
Ohne Angabe	3	2	-	-	-	2	-	-	-	-	-
Leichtverletzte	18 150	10 060	5 318	1 965	1 514	544	7 938	5 966	451	693	554
unter 6	314	149	82	2	17	40	143	107	2	7	22
6 - 10	455	251	72	2	93	74	193	100	-	23	58
10 - 15	826	433	102	16	217	64	382	158	11	104	73
15 - 18	1 376	875	154	516	146	37	483	199	160	54	51
18 - 21	1 950	1 069	770	159	77	32	869	764	38	30	23
21 - 25	1 898	1 008	711	132	76	31	880	777	24	38	24
25 - 30	1 597	884	579	113	97	33	704	596	33	41	20
30 - 35	1 334	733	439	120	75	25	595	493	27	35	22
35 - 40	1 626	930	536	164	109	28	689	576	36	36	26
40 - 45	1 659	955	482	219	117	40	701	552	48	54	33
45 - 50	1 372	796	370	197	116	31	570	452	35	44	22
50 - 55	1 013	541	278	115	80	24	469	336	20	58	31
55 - 60	720	411	203	68	74	23	303	210	7	42	22
60 - 65	584	313	159	50	65	12	269	201	2	36	18
65 - 70	586	311	145	47	82	19	270	192	4	38	25
70 - 75	368	186	120	18	31	7	179	103	4	29	36
75 und mehr	449	207	115	26	40	20	235	150	-	21	47
Ohne Angabe	23	8	1	1	2	4	4	-	-	3	1
Getötete u. Verletzte insgesamt	22 774	13 081	6 554	2 883	1 918	795	9 509	6 881	595	899	819
unter 6	403	199	99	2	22	67	178	124	3	10	35
6 - 10	574	319	84	3	113	106	243	117	-	32	81
10 - 15	1 000	530	117	26	261	87	459	176	17	120	109
15 - 18	1 699	1 106	190	669	174	49	574	234	190	65	64
18 - 21	2 407	1 358	972	224	83	41	1 033	900	49	33	34
21 - 25	2 320	1 282	877	198	90	45	1 024	895	32	50	28
25 - 30	1 936	1 116	699	187	112	41	809	677	44	47	25
30 - 35	1 628	932	528	180	101	31	690	564	35	42	30
35 - 40	1 999	1 201	653	256	138	33	790	646	50	43	33
40 - 45	2 059	1 254	586	334	156	50	802	617	66	62	39
45 - 50	1 729	1 047	441	303	139	46	676	510	53	58	34
50 - 55	1 302	734	349	175	112	38	563	386	29	79	42
55 - 60	951	559	245	105	110	42	383	254	13	57	33
60 - 65	754	422	192	88	91	15	327	229	5	52	27
65 - 70	751	412	187	63	108	28	333	219	4	58	39
70 - 75	521	265	155	33	49	17	251	137	5	46	54
75 und mehr	715	335	179	36	57	53	370	196	-	42	111
Ohne Angabe	26	10	1	1	2	6	4	-	-	3	1

1) Einschl. ohne Angabe des Geschlechts.

5 Verunglückte bei Straßenverkehrsunfällen 2005 nach Art der Verkehrsbeteiligung und Verletzungsschwere

UJ 11

5.7 Kinder, Jugendliche und Heranwachsende bis 20 Jahre nach Geschlecht

Alter voll- endetes Lebensjahr	Ins- gesamt 1)	Darunter				Männlich				Weiblich					
		Fuß- gänger	Rad- fahrer	Führer von Kraftfahrz.	Mit- fahrer von Kraftfahrz.	zu- sammen	darunter			zu- sammen	darunter				
							Fuß- gänger	Rad- fahrer	Führer von Kraftfahrz.		Mit- fahrer von Kraftfahrz.	Fuß- gänger	Rad- fahrer	Führer von Kraftfahrz.	Mit- fahrer von Kraftfahrz.
Innerhalb von Ortschaften															
0	25	1	-	1	23	8	1	-	1	6	14	-	-	-	14
1	14	8	-	-	6	9	5	-	-	4	5	3	-	-	2
2	33	16	1	-	15	19	13	1	-	5	13	3	-	-	9
3	36	16	2	-	16	19	9	1	-	8	17	7	1	-	8
4	47	21	11	-	14	28	14	8	-	6	18	6	3	-	8
5	71	36	13	-	22	41	23	10	-	8	29	12	3	-	14
0 - 5	226	98	27	1	96	124	65	20	1	37	96	31	7	-	55
6	74	32	25	-	17	54	22	22	-	10	19	10	3	-	6
7	121	66	30	-	23	74	43	21	-	9	47	23	9	-	14
8	116	56	34	-	23	66	26	29	-	8	50	30	5	-	15
9	107	31	41	-	33	55	12	30	-	11	49	18	11	-	20
10	114	24	49	-	40	55	11	31	-	13	59	13	18	-	27
11	164	57	67	-	38	91	26	46	-	18	69	31	21	-	16
12	128	30	73	-	24	73	13	52	-	7	54	17	21	-	16
13	126	29	68	1	26	71	14	44	-	11	54	15	24	1	14
14	186	45	85	8	48	99	18	59	5	17	87	27	26	3	31
6 - 14	1 136	370	472	9	272	638	185	334	5	104	488	184	138	4	159
0 - 14	1 362	468	499	10	368	762	250	354	6	141	584	215	145	4	214
15	294	36	74	123	61	196	18	49	101	28	96	18	25	22	31
16	413	33	60	216	101	272	13	44	169	44	136	20	16	47	52
17	423	27	62	219	112	291	12	44	174	58	132	15	18	45	54
18	399	30	51	222	94	220	13	35	132	38	178	17	16	90	55
19	342	18	34	210	80	202	10	27	128	37	135	7	7	81	40
20	323	18	16	205	83	176	12	10	116	38	146	5	6	89	45
Außerhalb von Ortschaften															
0	57	-	-	-	56	18	-	-	-	17	26	-	-	-	26
1	24	1	-	-	23	13	1	-	-	12	11	-	-	-	11
2	12	1	-	-	11	6	-	-	-	6	4	1	-	-	3
3	27	1	-	-	26	11	-	-	-	11	15	1	-	-	14
4	23	2	-	-	21	12	1	-	-	11	9	1	-	-	8
5	34	1	1	-	31	15	-	1	-	13	17	1	-	-	16
0 - 5	177	6	1	-	168	75	2	1	-	70	82	4	-	-	78
6	36	-	2	-	33	13	-	-	-	13	21	-	2	-	18
7	44	2	2	-	40	21	2	2	-	17	20	-	-	-	20
8	43	-	4	-	38	21	-	3	-	18	21	-	1	-	19
9	33	1	3	-	29	15	1	3	-	11	16	-	-	-	16
10	42	4	2	-	36	20	1	2	-	17	21	3	-	-	18
11	63	1	8	-	54	36	1	6	-	29	26	-	2	-	24
12	69	2	10	-	56	33	2	5	-	25	33	-	5	-	28
13	47	4	3	-	39	24	1	3	-	19	23	3	-	-	20
14	61	-	11	1	48	28	-	9	1	17	33	-	2	-	31
6 - 14	438	14	45	1	373	211	8	33	1	166	214	6	12	-	194
0 - 14	615	20	46	1	541	286	10	34	1	236	296	10	12	-	272
15	118	3	10	26	79	66	1	9	23	33	51	2	1	3	45
16	215	11	17	103	83	143	5	17	83	38	70	6	-	20	43
17	236	3	14	96	119	138	-	9	73	54	89	3	5	22	57
18	493	3	8	363	117	281	1	6	207	66	209	2	2	156	48
19	459	6	4	343	106	245	3	3	193	46	210	3	1	150	56
20	391	2	3	282	104	234	2	2	170	60	155	-	1	111	43
Innerhalb und außerhalb von Ortschaften															
0	82	1	-	1	79	26	1	-	1	23	40	-	-	-	40
1	38	9	-	-	29	22	6	-	-	16	16	3	-	-	13
2	45	17	1	-	26	25	13	1	-	11	17	4	-	-	12
3	63	17	2	-	42	30	9	1	-	19	32	8	1	-	22
4	70	23	11	-	35	40	15	8	-	17	27	7	3	-	16
5	105	37	14	-	53	56	23	11	-	21	46	13	3	-	30
0 - 5	403	104	28	1	264	199	67	21	1	107	178	35	7	-	133
6	110	32	27	-	50	67	22	22	-	23	40	10	5	-	24
7	165	68	32	-	63	95	45	23	-	26	67	23	9	-	34
8	159	56	38	-	61	87	26	32	-	26	71	30	6	-	34
9	140	32	44	-	62	70	13	33	-	22	65	18	11	-	36
10	156	28	51	-	76	75	12	33	-	30	80	16	18	-	45
11	227	58	75	-	92	127	27	52	-	47	95	31	23	-	40
12	197	32	83	-	80	106	15	57	-	32	87	17	26	-	44
13	173	33	71	1	65	95	15	47	-	30	77	18	24	1	34
14	247	45	96	9	96	127	18	68	6	34	120	27	28	3	62
6 - 14	1 574	384	517	10	645	849	193	367	6	270	702	190	150	4	353
0 - 14	1 977	488	545	11	909	1 048	260	388	7	377	880	225	157	4	486
15	412	39	84	149	140	262	19	58	124	61	147	20	26	25	76
16	628	44	77	319	184	415	18	61	252	82	206	26	16	67	95
17	659	30	76	315	231	429	12	53	247	112	221	18	23	67	111
18	892	33	59	585	211	501	14	41	339	104	387	19	18	246	103
19	801	24	38	553	186	447	13	38	321	83	345	10	8	231	96
20	714	20	19	487	187	410	14	12	286	98	301	5	7	200	88

1) Einschl. ohne Angabe des Geschlechts.

6.8 Straßenverkehrsunfälle und Verunglückte nach Unfallursachen *)

Ursache Ortslage	Unfälle mit Personen- schaden	Verunglückte			Schwerw. Unf. mit Sach- schaden 1)	
		Insgesamt	Getötete	Schwer- verletzte		
Fehlverhalten der Fahrzeugführer						
Alkoholeinfluß	1 262	1 625	37	458	1 130	859
innerorts	713	878	14	205	659	501
außerorts	549	747	23	253	471	358
Einfluß anderer berauschender Mittel (z.B. Drogen, Rauschgift)	174	261	8	57	196	122
innerorts	96	144	2	27	115	67
außerorts	78	117	6	30	81	55
Übermüdung	117	172	7	64	101	85
innerorts	22	29	1	7	21	27
außerorts	95	143	6	57	80	58
Sonstige körperliche oder geistige Mängel	219	270	6	93	171	65
innerorts	112	132	3	48	81	40
außerorts	107	138	3	45	90	25
Benutzung der falschen Fahrbahn (auch Richtungsfahrbahn) oder verbotswidrige Benutzung anderer Straßenteile	480	580	8	92	480	71
innerorts	395	444	-	52	392	46
außerorts	85	136	8	40	88	25
Verstoß gegen das Rechtsfahrgebot	802	1 234	43	294	897	451
innerorts	335	441	2	66	373	232
außerorts	467	793	41	228	524	219
Nicht angepaßte Geschwindigkeit mit gleichzeitigem Überschreiten der zulässigen Höchstgeschwindig- keit	501	761	34	207	520	316
innerorts	219	347	7	90	250	138
außerorts	282	414	27	117	270	178
Nicht angepaßte Geschwindigkeit in anderen Fällen	4 472	6 212	129	1 576	4 507	3 151
innerorts	1 415	1 843	21	393	1 429	902
außerorts	3 057	4 369	108	1 183	3 078	2 249
Ungenügender Sicherheitsabstand	2 719	3 776	13	235	3 528	509
innerorts	1 684	2 197	-	105	2 092	276
außerorts	1 035	1 579	13	130	1 436	233
Starkes Bremsen des Vorausfahrenden ohne zwingenden Grund	88	118	-	15	103	30
innerorts	46	56	-	4	52	10
außerorts	42	62	-	11	51	20
Unzulässiges Rechtsüberholen	25	30	-	3	27	26
innerorts	21	25	-	3	22	8
außerorts	4	5	-	-	5	18
Überholen trotz Gegenverkehrs	158	274	9	75	190	46
innerorts	30	44	-	14	30	5
außerorts	128	230	9	61	160	41
Überholen trotz unklarer Verkehrslage	270	359	2	77	280	114
innerorts	157	187	-	27	160	51
außerorts	113	172	2	50	120	63
Überholen trotz unzureichender Sichtverhältnisse	21	40	1	12	27	6
innerorts	3	5	-	-	5	-
außerorts	18	35	1	12	22	6
Überholen ohne Beachtung des nachfolgenden Verkehrs und/oder ohne rechtzeitige und deutliche Ankündigung des Ausscherens	104	130	1	19	110	113
innerorts	8	8	-	-	8	2
außerorts	96	122	1	19	102	111
Fehler beim Wiedereinordnen nach rechts	67	87	-	23	64	39
innerorts	18	18	-	3	15	4
außerorts	49	69	-	20	49	35
Sonstige Fehler beim Überholen (z.B. ohne genügenden Seitenabstand) ..	245	323	5	64	254	83
innerorts	106	126	2	18	106	32
außerorts	139	197	3	46	148	51
Fehler beim Überholtwerden	57	74	-	16	58	27
innerorts	24	30	-	9	21	4
außerorts	33	44	-	7	37	23

*) Die Tabelle enthält Mehrfachzählungen, weil bei einem Unfall bis zu acht Ursachen eingetragen werden.
1) Schwerwiegende Unfälle mit Sachschaden (im engeren Sinne).

6.8 Straßenverkehrsunfälle und Verunglückte nach Unfallursachen *)

Ursache Ortslage	Unfälle mit Personen- schaden	Verunglückte				Schwerw. Unf. mit Sach- schaden 1)
		insgesamt	Getötete	Schwer- verletzte	Leicht- verletzte	
Nichtbeachten des Vorranges entgegenkommender Fahrzeuge beim Vorbeifahren an haltenden Fahrzeugen, Absperrungen oder Hindernissen	69	85	-	6	79	34
innerorts	66	81	-	6	75	31
außerorts	3	4	-	-	4	3
Nichtbeachten des nachfolgenden Verkehrs beim Vorbeifahren an haltenden Fahrzeugen, Absperrungen oder Hindernissen und/oder ohne rechtzeitige und deutliche Ankündigung des Ausscherens	12	19	-	3	16	3
innerorts	9	11	-	2	9	2
außerorts	3	8	-	1	7	1
Nebeneinanderfahren, fehlerhaftes Wechseln des Fahrstreifens beim Nebeneinanderfahren oder Nichtbeachten des Reißverschlußverfahrens	205	270	1	20	249	98
innerorts	95	120	-	5	115	38
außerorts	110	150	1	15	134	60
Nichtbeachten der Regel "rechts vor links"	440	524	-	57	467	328
innerorts	420	502	-	53	449	316
außerorts	20	22	-	4	18	12
Nichtbeachten der die Vorfahrt regelnden Verkehrszeichen	2 107	2 962	16	462	2 484	1 420
innerorts	1 354	1 726	2	199	1 525	973
außerorts	753	1 236	14	263	959	447
Nichtbeachten der Vorfahrt des durchgehenden Verkehrs auf Autobahnen oder Kraftfahrstraßen	115	161	1	17	143	63
innerorts	60	74	-	4	70	23
außerorts	55	87	1	13	73	40
Nichtbeachten der Vorfahrt durch Fahrzeuge, die aus Feld- und Waldwegen kommen	53	77	2	19	56	23
innerorts	12	15	-	5	10	5
außerorts	41	62	2	14	46	18
Nichtbeachten der Verkehrsregelung durch Polizeibeamte oder Lichtzeichen	171	234	1	17	216	127
innerorts	153	210	1	14	195	119
außerorts	18	24	-	3	21	8
Nichtbeachten des Vorranges entgegenkommender Fahrzeuge	52	86	3	21	62	24
innerorts	25	41	-	12	29	18
außerorts	27	45	3	9	33	6
Nichtbeachten des Vorranges von Schienenfahrzeugen an Bahnübergängen	6	28	1	4	23	4
innerorts	2	24	-	3	21	4
außerorts	4	4	1	1	2	-
Fehler beim Abbiegen	1 384	1 932	9	342	1 581	644
innerorts	959	1 232	2	173	1 057	457
außerorts	425	700	7	169	524	187
Fehler beim Wenden oder Rückwärtsfahren	533	639	3	129	507	241
innerorts	468	530	2	113	415	186
außerorts	65	109	1	16	92	55
Fehler beim Einfahren in den fließenden Verkehr (z.B. aus einem Grundstück, von einem anderen Straßenteil oder beim Anfahren vom Fahrbahnrand)	704	826	3	112	711	150
innerorts	636	722	2	92	628	128
außerorts	68	104	1	20	83	22
Falsches Verhalten gegenüber Fußgängern						
an Fußgängerüberwegen	164	176	1	54	121	-
innerorts	164	176	1	54	121	-
außerorts	-	-	-	-	-	-
an Fußgängerfurten	37	37	2	9	26	-
innerorts	37	37	2	9	26	-
außerorts	-	-	-	-	-	-
beim Abbiegen	98	101	2	26	73	-
innerorts	97	100	2	26	72	-
außerorts	1	1	-	-	1	-
an Haltestellen (auch haltenden Schulbussen mit eingeschaltetem Warnblinklicht)	41	44	-	20	24	-
innerorts	40	43	-	20	23	-
außerorts	1	1	-	-	1	-
an anderen Stellen	376	404	4	93	307	1
innerorts	328	350	3	84	263	1
außerorts	48	54	1	9	44	-

*) Die Tabelle enthält Mehrfachzählungen, weil bei einem Unfall bis zu acht Ursachen eingetragen werden.
1) Schwerwiegende Unfälle mit Sachschaden (in engerer Sinne).

6 Ursachen von Straßenverkehrsunfällen 2005

6.8 Straßenverkehrsunfälle und Verunglückte nach Unfallursachen *)

Ursache Ortslage	Unfälle mit Personen- schaden	Verunglückte			Schwerw. Unf. mit Sach- schaden 1)	
		insgesamt	Getötete	Schwer- verletzte		
Unzulässiges Halten oder Parken	23	29	1	4	24	3
innerorts	16	20	-	2	18	-
außerorts	7	9	1	2	6	3
Mangelnde Sicherung haltender oder liegengebliebener Fahrzeuge und von Unfallstellen sowie Schulbussen, bei denen Kinder ein- oder aussteigen	37	43	1	8	34	12
innerorts	24	28	-	3	25	2
außerorts	13	15	1	5	9	10
Verkehrswidriges Verhalten beim Ein- oder Aussteigen, Be- oder Ent- laden	81	88	-	8	80	8
innerorts	79	86	-	8	78	6
außerorts	2	2	-	-	2	2
Nichtbeachten der Beleuchtungsvorschriften	36	50	1	18	31	5
innerorts	22	25	-	8	17	2
außerorts	14	25	1	10	14	3
Überladung, Überbesetzung	22	37	-	6	31	9
innerorts	11	19	-	4	15	-
außerorts	11	18	-	2	16	9
Unzureichend gesicherte Ladung oder Fahrzeugzubehörteile	56	74	2	16	56	210
innerorts	22	25	-	2	23	22
außerorts	34	49	2	14	33	188
Andere Fehler beim Fahrzeugführer	3 311	4 248	57	943	3 248	918
innerorts	1 761	2 141	15	391	1 735	449
außerorts	1 550	2 107	42	552	1 513	469
Technische Mängel, Wartungsmängel						
Beleuchtung	48	58	1	17	40	3
innerorts	30	34	-	10	24	2
außerorts	18	24	1	7	16	1
Bereifung	95	132	1	27	104	97
innerorts	13	17	-	3	14	18
außerorts	82	115	1	24	90	79
Bremsen	40	61	-	9	52	15
innerorts	26	35	-	4	31	9
außerorts	14	26	-	5	21	6
Lenkung	7	11	-	3	8	7
innerorts	3	3	-	1	2	5
außerorts	4	8	-	2	6	2
Zugvorrichtung	2	4	-	2	2	1
innerorts	-	-	-	-	-	1
außerorts	2	4	-	2	2	-
Andere Mängel	92	139	3	22	114	47
innerorts	41	46	-	7	39	10
außerorts	51	93	3	15	75	37
Fehlverhalten der Fußgänger						
Alkoholeinfluß	78	96	11	43	42	2
innerorts	54	61	3	28	30	-
außerorts	24	35	8	15	12	2
Einfluß anderer berauschender Mittel (z.B. Drogen, Rauschgift)	5	5	2	-	3	-
innerorts	3	3	-	-	3	-
außerorts	2	2	2	-	-	-
Übermüdung	-	-	-	-	-	-
innerorts	-	-	-	-	-	-
außerorts	-	-	-	-	-	-
Sonstige körperliche oder geistige Mängel	7	8	-	4	4	-
innerorts	6	7	-	3	4	-
außerorts	1	1	-	1	-	-
Falsches Verhalten beim Überschreiten der Fahrbahn						
an Stellen, an denen der Fußgängerverkehr durch Polizeibeamte oder Lichtzeichen geregelt war	29	35	1	7	27	1
innerorts	29	35	1	7	27	1
außerorts	-	-	-	-	-	-

*) Die Tabelle enthält Mehrfachzählungen, weil bei einem Unfall bis zu acht Ursachen eingetragen werden.
1) Schwerwiegende Unfälle mit Sachschaden (im engeren Sinne).

6 Ursachen von Straßenverkehrsunfällen 2005

6.8 Straßenverkehrsunfälle und Verunglückte nach Unfallursachen *)

Ursache Ortslage	Unfälle mit Personen- schaden	Verunglückte			Schwerw. Unf. mit Sach- schaden 1)	
		insgesamt	Getötete	Schwer- verletzte		
auf Fußgängerüberwegen ohne Verkehrsregelung durch Polizeibeamte oder Lichtzeichen	9	9	-	1	8	-
innerorts	9	9	-	1	8	-
außerorts	-	-	-	-	-	-
in der Nähe von Kreuzungen oder Einmündungen, Lichtzeichenanlagen oder Fußgängerüberwegen bei dichtem Verkehr	33	36	-	18	18	-
innerorts	33	36	-	18	18	-
außerorts	-	-	-	-	-	-
an anderen Stellen						
durch plötzliches Hervortreten hinter Sichthindernissen	125	133	-	55	78	-
innerorts	121	129	-	54	75	-
außerorts	4	4	-	1	3	-
ohne auf den Fahrzeugverkehr zu achten	335	384	9	154	221	5
innerorts	308	348	6	135	207	3
außerorts	27	36	3	19	14	2
durch sonstiges falsches Verhalten	41	54	5	14	35	1
innerorts	33	41	2	10	29	1
außerorts	8	13	3	4	6	-
Nichtbenutzen des Gehweges	13	14	-	5	9	1
innerorts	12	12	-	4	8	1
außerorts	1	2	-	1	1	-
Nichtbenutzen der vorgeschriebenen Straßenseite	12	18	1	5	12	-
innerorts	4	5	-	1	4	-
außerorts	8	13	1	4	8	-
Spielen auf oder neben der Fahrbahn	17	19	-	6	13	-
innerorts	16	17	-	5	12	-
außerorts	1	2	-	1	1	-
Anderer Fehler der Fußgänger	151	175	13	41	121	11
innerorts	128	147	6	34	107	6
außerorts	23	28	7	7	14	5
S t r a ß e n v e r h ä l t n i s s e						
Verunreinigung durch ausgeflossenes Öl	40	59	-	8	51	15
innerorts	13	13	-	-	13	1
außerorts	27	46	-	8	38	14
Anderer Verunreinigungen durch Straßenbenutzer	22	30	1	9	20	2
innerorts	5	5	-	1	4	-
außerorts	17	25	1	8	16	2
Schnee, Eis	434	623	12	126	485	543
innerorts	93	114	-	13	101	139
außerorts	341	509	12	113	384	404
Regen	195	285	1	54	230	232
innerorts	82	83	-	11	52	48
außerorts	143	222	1	43	178	192
Anderer Einflüsse	16	19	-	5	14	8
innerorts	3	3	-	-	3	2
außerorts	13	16	-	5	11	6
Spurrillen im Zusammenhang mit Regen, Schnee oder Eis	7	10	-	1	9	13
innerorts	1	1	-	-	1	-
außerorts	6	9	-	1	8	13
Anderer Zustand der Straße	46	51	-	15	36	22
innerorts	20	21	-	5	16	4
außerorts	26	30	-	10	20	18
Nicht ordnungsgemäßer Zustand der Verkehrszeichen oder -einrichtungen	7	7	-	3	4	4
innerorts	3	3	-	1	2	2
außerorts	4	4	-	2	2	2
Mangelhafte Beleuchtung der Straße	1	2	-	-	2	-
innerorts	1	2	-	-	2	-
außerorts	-	-	-	-	-	-
Mangelhafte Sicherung von Bahnübergängen	-	-	-	-	-	-
innerorts	-	-	-	-	-	-
außerorts	-	-	-	-	-	-

*) Die Tabelle enthält Mehrfachzählungen, weil bei einem Unfall bis zu acht Ursachen eingetragen werden.
1) Schwerwiegende Unfälle mit Sachschaden (im engeren Sinne).

6 Ursachen von Straßenverkehrsunfällen 2005

6.8 Straßenverkehrsunfälle und Verunglückte nach Unfallursachen *)

Ursache Ortslage	Unfälle mit Personen- schaden	Verunglückte			Schwerw. Unf. mit Sach- schaden 1)
		insgesamt	Getötete	Schwer- verletzte	
Witterungseinflüsse					
Sichtbehinderung durch:					
Nebel	15	16	-	4	12
innerorts	3	3	-	-	3
außerorts	12	13	-	4	9
starken Regen, Hagel, Schneegestöber usw.	10	12	-	4	8
innerorts	6	7	-	3	4
außerorts	4	5	-	1	4
blendende Sonne	145	191	5	39	147
innerorts	90	110	3	24	83
außerorts	55	81	2	15	64
Seitenwind	16	22	-	6	16
innerorts	1	1	-	1	-
außerorts	15	21	-	5	16
Unwetter oder sonstige Witterungseinflüsse	8	13	-	3	10
innerorts	1	1	-	-	1
außerorts	7	12	-	3	9
Hindernisse					
Nicht oder unzureichend gesicherte Arbeitsstelle auf der Fahrbahn ...	8	9	-	2	7
innerorts	7	7	-	-	7
außerorts	1	2	-	2	-
Wild auf der Fahrbahn	232	268	3	49	216
innerorts	16	17	-	3	14
außerorts	216	251	3	46	202
Anderes Tier auf der Fahrbahn	83	93	-	19	74
innerorts	39	41	-	12	29
außerorts	44	52	-	7	45
Sonstiges Hindernis auf der Fahrbahn	48	53	-	14	39
innerorts	18	20	-	2	18
außerorts	30	33	-	12	21
Sonstige Ursachen					
innerorts	457	608	19	122	467
innerorts	235	275	4	53	218
außerorts	222	333	15	69	249

*) Die Tabelle enthält Mehrfachzählungen, weil bei einem Unfall bis zu acht Ursachen eingetragen werden.

1) Schwerwiegende Unfälle mit Sachschaden (in engeren Sinne).

Straßenverkehrsunfälle und Verunglückte nach Verwaltungsbezirken 2005

Verwaltungsbezirk	Unfälle						Verunglückte			
	ins-gesamt	schwer-wiegende Unfälle mit Sachschaden (im engeren Sinne)	sonstige Alkohol-unfälle	mit Personenschaden			ins-gesamt	Ge-tötete ¹⁾	Schwer- ²⁾ verletzte	Leicht-
				ins-gesamt	innerhalb von Ortschaften	außerhalb				
Koblenz, St.	906	241	43	622	498	124	788	1	100	687
Ahrweiler	1 006	299	34	673	334	339	889	11	173	705
Altenkirchen (Ww.)	824	248	27	549	308	241	719	6	148	565
Bad Kreuznach	935	311	47	577	352	225	760	2	112	646
Birkenfeld	566	201	36	329	175	154	448	10	126	312
Cochem-Zell	494	155	16	323	83	240	447	2	109	336
Mayen-Koblenz	1 488	540	42	906	439	467	1 156	23	210	923
Neuwied	1 247	451	33	763	397	366	992	17	213	762
Rhein-Hunsrück-Kreis	680	262	22	396	123	273	562	9	96	457
Rhein-Lahn-Kreis	681	187	23	471	256	215	643	5	142	496
Westerwaldkreis	1 527	551	32	944	383	561	1 324	20	278	1 026
Trier, St.	802	201	38	563	498	65	740	8	108	624
Bernkastel-Wittlich	802	277	26	499	166	333	648	10	166	472
Bitburg-Prüm	689	217	34	438	133	305	685	14	225	446
Daun	458	133	21	304	109	195	433	6	124	303
Trier-Saarburg	800	233	32	535	197	338	731	15	180	536
Frankenthal (Pfalz), St.	362	95	10	257	220	37	319	2	33	284
Kaiserslautern, St.	706	228	39	439	350	89	569	4	59	506
Landau i. d. Pfalz, St.	344	98	16	230	174	56	284	8	44	232
Ludwigshafen a. Rh., St.	1 081	336	40	705	627	78	848	2	101	745
Mainz, St.	1 367	414	52	901	774	127	1 176	2	120	1 054
Neustadt a. d. Weinstr., St.	374	101	15	258	175	83	335	3	53	279
Pirmasens, St.	290	80	19	191	161	30	257	7	42	208
Speyer, St.	429	122	19	288	237	51	361	3	32	326
Worms, St.	558	148	23	387	300	87	480	8	80	392
Zweibrücken, St.	217	62	18	137	109	28	175	-	25	150
Alzey-Worms	724	240	18	466	205	261	644	8	131	505
Bad Dürkheim	790	255	39	496	261	235	667	12	124	531
Donnersbergkreis	391	105	14	272	89	183	368	8	84	276
Germersheim	686	188	34	464	236	228	594	10	131	453
Kaiserslautern	765	261	30	474	183	291	657	12	141	504
Kusel	373	105	18	250	137	113	331	2	80	249
Südliche Weinstraße	679	177	17	485	202	283	635	7	164	464
Rhein-Pfalz-Kreis	796	239	44	513	315	198	685	6	113	566
Mainz-Bingen	1 091	341	44	706	389	317	933	14	136	783
Südwestpfalz	503	139	19	345	127	218	491	9	135	347
Rheinland-Pfalz	26 431	8 241	1 034	17 156	9 722	7 434	22 774	286	4 338	18 150
kreisfreie Städte	7 436	2 126	332	4 978	4 123	855	6 332	48	797	5 487
Landkreise	18 995	6 115	702	12 178	5 599	6 579	16 442	238	3 541	12 663

1) Einschl. der innerhalb von 30 Tagen an den Unfallfolgen Gestorbenen. - 2) Stationärer Krankenhausbehandlung zugeführte Verletzte.

Verunglückte nach Art der Verkehrsbeteiligung und nach Verwaltungsbezirken 2005

a) Getötete

Verwaltungsbezirk	Fahrer und Mitfahrer von										Fußgänger	Sonstige
	Insgesamt	Mofas, Mopeds	Kraft- rädern	Per- sonen- kraft- wagen	Bussen	Landwirt- schaftl. Zugma- schinen	Güter- kraft- fahr- zeugen	übrigen Kraft- fahr- zeugen	Fahr- rädern			
	2004	2005										
Koblenz, St.	4	1	-	-	1	-	-	-	-	-	-	-
Ahrweiler	18	11	-	5	3	-	-	-	-	1	2	-
Altenkirchen (Ww.)	11	6	-	1	4	-	-	-	-	-	1	-
Bad Kreuznach	7	2	-	-	1	-	-	-	-	-	1	-
Birkenfeld	8	10	1	1	6	-	-	-	-	-	2	-
Cochem-Zell	7	2	-	1	1	-	-	-	-	-	-	-
Mayen-Koblenz	12	23	3	3	10	-	-	2	1	2	2	-
Neuwied	14	17	-	6	8	-	-	-	-	-	2	1
Rhein-Hunsrück-Kreis	15	9	-	1	7	-	-	-	-	-	1	-
Rhein-Lahn-Kreis	3	5	1	1	3	-	-	-	-	-	-	-
Westerwaldkreis	16	20	-	3	13	-	1	-	-	-	3	-
Trier, St.	5	8	-	3	3	-	-	-	-	-	2	-
Berncastel-Wittlich	15	10	1	4	3	-	-	1	-	1	-	-
Bitburg-Prüm	9	14	1	2	8	-	-	1	-	1	1	-
Daun	8	6	1	1	4	-	-	-	-	-	-	-
Trier-Saarburg	12	15	-	1	12	-	1	-	-	-	1	-
Frankenthal (Pfalz), St.	1	2	-	-	1	-	-	1	-	-	-	-
Kaiserslautern, St.	3	4	-	-	3	-	-	-	-	-	1	-
Landau i. d. Pfalz, St.	6	8	-	-	4	-	-	1	-	2	1	-
Ludwigshafen a. Rh., St.	6	2	-	-	-	-	-	-	-	1	1	-
Mainz, St.	5	2	-	1	1	-	-	-	-	-	-	-
Neustadt a. d. Weinstr., St.	3	3	1	-	1	-	-	-	-	-	1	-
Pirmasens, St.	1	7	-	1	4	-	-	1	-	-	1	-
Speyer, St.	2	3	-	1	2	-	-	-	-	-	-	-
Worms, St.	6	8	-	-	4	-	-	1	-	1	2	-
Zweibrücken, St.	4	-	-	-	-	-	-	-	-	-	-	-
Alzey-Worms	16	8	-	-	8	-	-	-	-	-	-	-
Bad Dürkheim	14	12	-	2	7	1	-	1	-	1	-	-
Donnersbergkreis	6	8	-	4	2	-	-	1	-	-	1	-
Germersheim	6	10	-	2	3	-	-	-	-	1	4	-
Kaiserslautern	9	12	-	1	10	-	-	1	-	-	-	-
Kusel	6	2	-	-	1	-	-	1	-	-	-	-
Südliche Weinstraße	6	7	-	1	4	-	-	-	-	1	1	-
Rhein-Pfalz-Kreis	4	6	-	1	2	-	-	-	-	2	1	-
Mainz-Bingen	14	14	-	3	9	-	-	1	-	-	1	-
Südwestpfalz	10	9	-	-	7	-	-	-	-	2	-	-
Rheinland-Pfalz	292	286	9	50	160	1	2	13	1	16	33	1
kreisfreie Städte	46	48	1	6	24	-	-	4	-	4	9	-
Landkreise	246	238	8	44	136	1	2	9	1	12	24	1

Verunglückte nach Art der Verkehrsbeteiligung und nach Verwaltungsbezirken 2005

b) Schwerverletzte

Verwaltungsbezirk	Insgesamt		Fahrer und Mitfahrer von							Fußgänger	Sonstige	
			Mofas, Mopeds	Kraft- rädern	Per- sonen- kraft- wagen	Bussen	Landwirt- schaftl. Zugma- schinen	Güter- kraft- fahr- zeugen	übrigen Kraft- fahr- zeugen			Fahr- rädern
	2004	2005										
Koblenz, St.	106	100	5	14	42	-	-	3	-	15	21	-
Ahrweiler	235	173	8	51	61	-	1	8	2	27	11	4
Altenkirchen (Ww.)	148	148	16	25	68	-	1	4	-	15	16	3
Bad Kreuznach	181	112	12	13	48	-	1	3	-	14	21	-
Birkenfeld	151	126	9	23	66	-	-	-	1	7	19	1
Cochem-Zell	105	109	5	28	50	1	2	2	1	13	7	-
Mayen-Koblenz	244	210	15	39	101	-	-	13	-	24	18	-
Neuwied	259	213	16	33	100	1	-	6	-	22	31	4
Rhein-Hunsrück-Kreis	140	96	4	14	59	-	1	1	-	9	6	2
Rhein-Lahn-Kreis	143	142	9	29	61	-	-	4	-	22	17	-
Westerwaldkreis	317	278	8	49	149	3	-	15	1	27	24	2
Trier, St.	85	108	12	15	38	-	-	2	-	17	23	1
Bernkastel-Wittlich	169	166	8	35	81	2	-	6	-	22	12	-
Bitburg-Prüm	211	225	10	35	139	2	-	7	-	5	27	-
Daun	132	124	14	13	80	-	-	5	1	6	5	-
Trier-Saarburg	150	180	8	37	89	-	1	7	-	20	15	3
Frankenthal (Pfalz), St.	32	33	5	1	8	-	-	4	-	11	4	-
Kaiserslautern, St.	68	59	2	9	24	1	1	1	-	3	18	-
Landau i. d. Pfalz, St.	47	44	5	5	17	-	-	-	-	9	8	-
Ludwigshafen a. Rh., St.	118	101	15	16	19	-	-	1	-	35	15	-
Mainz, St.	88	120	8	9	25	6	-	2	-	35	34	1
Neustadt a. d. Weinstr., St.	40	53	2	8	24	-	-	-	-	8	11	-
Pirmasens, St.	25	42	1	10	17	-	-	2	2	-	10	-
Speyer, St.	37	32	-	1	8	-	-	2	-	15	6	-
Worms, St.	83	80	9	13	25	-	-	4	1	11	17	-
Zweibrücken, St.	38	25	1	5	13	-	-	-	-	2	4	-
Alzey-Worms	129	131	8	18	75	-	1	8	-	12	9	-
Bad Dürkheim	137	124	4	18	55	9	1	4	1	22	8	2
Donnersbergkreis	101	84	3	18	49	1	0	2	-	6	5	-
Germersheim	119	131	5	16	56	-	2	5	-	37	10	-
Kaiserslautern	114	141	5	29	68	-	1	8	-	17	13	-
Kusel	73	80	8	11	45	-	-	5	1	3	6	1
Südliche Weinstraße	131	164	7	34	64	-	2	4	-	42	10	1
Rhein-Pfalz-Kreis	88	113	5	14	51	-	1	5	-	29	6	2
Mainz-Bingen	142	136	9	21	65	-	6	3	-	20	12	-
Südwestpfalz	128	135	5	29	75	-	-	3	-	13	10	-
Rheinland-Pfalz	4 514	4 338	266	738	2 015	26	22	149	11	595	489	27
kreisfreie Städte	767	797	65	106	260	7	1	21	3	161	171	2
Landkreise	3 747	3 541	201	632	1 755	19	21	128	8	434	318	25

Verunglückte nach Art der Verkehrsbeteiligung und nach Verwaltungsbezirken 2005

c) Leichtverletzte

Verwaltungsbezirk	Insgesamt		Fahrer und Mitfahrer von							Fußgänger	Sonstige	
			Mofas, Mopeds	Kraft-rädern	Per-sonen-krsft-wagen	Bussen	Landwirt-schaftl. Zugma-schinen	Güter-kraft-fahr-zeuge	übrigen Kraft-fahr-zeugen			Fahr-rädern
	2004	2005										
Koblenz, St.	708	687	37	45	425	11	-	17	4	88	58	2
Ahrweiler	698	705	47	91	395	3	-	31	-	79	54	5
Altenkirchen (Ww.)	570	565	44	46	372	2	2	16	-	53	28	2
Bad Kreuznach	651	646	39	34	425	7	2	16	-	56	64	3
Birkenfeld	352	312	12	18	230	8	-	10	-	12	20	2
Cochem-Zell	280	336	8	43	235	-	3	7	-	22	15	3
Mayen-Koblenz	883	923	74	74	592	12	-	33	4	88	44	2
Neuwied	819	762	50	51	508	1	1	19	2	75	54	1
Rhein-Hunsrück-Kreis	484	457	17	45	316	6	1	28	1	21	14	8
Rhein-Lahn-Kreis	502	496	32	37	325	-	3	11	1	47	39	1
Westerwaldkreis	1 057	1 026	38	80	727	33	1	45	3	40	50	9
Trier, St.	590	624	29	49	375	21	-	10	1	79	59	1
Berncastel-Wittlich	480	472	25	48	306	4	3	14	-	42	29	1
Bitburg-Prüm	444	446	13	39	316	29	1	14	2	18	13	1
Daun	302	303	7	30	226	-	-	16	-	12	12	-
Trier-Saarburg	540	536	20	51	371	2	4	27	-	40	19	2
Frankenthal (Pfalz), St.	267	284	20	14	138	-	2	8	1	86	14	1
Kaiserslautern, St.	487	506	23	27	332	11	-	13	2	55	43	-
Landau i. d. Pfalz, St.	273	232	18	18	125	-	-	4	-	50	17	-
Ludwigshafen a. Rh., St.	759	745	51	49	370	3	-	9	-	190	66	7
Mainz, St.	1 006	1 054	49	68	557	81	1	19	2	183	90	4
Neustadt a. d. Weinstr., St.	270	279	12	25	161	-	2	6	3	46	21	3
Pirmasens, St.	169	208	20	12	139	1	-	6	-	14	14	2
Speyer, St.	262	326	16	15	161	1	-	5	2	102	23	1
Worms, St.	427	392	25	30	214	1	-	7	-	78	34	3
Zweibrücken, St.	155	150	9	15	95	1	-	5	-	13	11	1
Alzey-Worms	446	505	29	45	325	-	-	24	1	41	26	14
Bad Dürkheim	571	531	29	45	296	16	1	14	-	95	28	7
Donnersbergkreis	306	276	29	23	187	-	3	7	1	12	14	-
Germersheim	437	453	31	28	252	5	1	12	2	98	23	1
Kaiserslautern	598	504	12	37	380	1	-	26	2	27	17	2
Kusel	278	249	9	20	166	-	1	15	-	23	15	-
Südliche Weinstraße	400	464	20	50	282	1	3	12	-	75	17	4
Rhein-Pfalz-Kreis	498	566	37	30	340	1	1	10	-	125	22	-
Mainz-Bingen	748	783	39	68	504	5	4	25	1	101	36	0
Südwestpfalz	337	347	22	32	232	5	2	12	2	24	14	2
Rheinland-Pfalz	18 054	18 150	992	1 432	11 400	272	42	553	37	2 210	1 117	95
kreisfreie Städte	5 373	5 487	309	367	3 092	131	5	109	15	984	450	25
Landkreise	12 681	12 663	683	1 065	8 308	141	37	444	22	1 226	667	70