



Herausgeber:

Statistisches Landesamt
Rheinland-Pfalz

Mainzer Straße 14-16
56130 Bad EMS

Telefon 02603 71-0

Telefax 02603 71-3150

E-Mail poststelle@statistik.rlp.de

Internet www.statistik.rlp.de

Kennziffer: E III - j/08

Oktober 2009

Bestellnr.: E3013 200800

Ausbaugewerbe im Jahre 2008

Bauinstallation und sonstiges Baugewerbe

Ergebnisse der vierteljährlichen Erhebung im Ausbaugewerbe
bei Betrieben von Unternehmen mit 20 und mehr Beschäftigten

Inhalt

	Seite
Vorbemerkungen	3
 Tabellenteil	
Betriebe von Unternehmen mit 20 und mehr Beschäftigten	
1. Betriebe, Beschäftigung und Umsatz 1977 bis 2008	5
2. Betriebe, Beschäftigung und Umsatz 2006 bis 2008 nach Quartalen	6
3. Betriebe und Beschäftigung 2008 nach Wirtschaftszweigen	7
4. Entgelte 2008 nach Wirtschaftszweigen	8
5. Umsatz 2008 nach Wirtschaftszweigen	9
6. Betriebe, Beschäftigung und Umsatz 2000 bis 2008 nach Beschäftigtengrößenklassen	10
7. Betriebe, Beschäftigung und Umsatz 2008 nach Verwaltungsbezirken	11
 Schaubilder	
1. Beschäftigte 1. Quartal 2006 bis 4. Quartal 2008	6
2. Umsatz 1. Quartal 2006 bis 4. Quartal 2008	6

Zeichenerklärung (nach DIN 55301)

0	weniger als die Hälfte von 1 in der letzten besetzten Stelle, jedoch mehr als nichts
-	nichts vorhanden (genau Null)
...	Angabe fällt später an
/	keine Angabe, da Zahlenwert nicht sicher genug
.	Zahlenwert unbekannt oder geheim zu halten
x	Tabellenfach gesperrt, weil Aussage nicht sinnvoll
p	vorläufige Zahl
r	berichtigte Zahl
s	geschätzte Zahl

Geringfügige Abweichungen in den Summen sind auf Runden der Zahlen zurückzuführen.
Abweichungen gegenüber früheren Veröffentlichungen erklären sich durch inzwischen vorgenommene Korrekturen.

Vorbemerkungen

Rechtsgrundlage

Gesetz über die Statistik im Produzierenden Gewerbe (ProdGewStatG) in der Fassung der Bekanntmachung vom 21. März 2002 (BGBl. I S. 1181), zuletzt geändert durch Artikel 104 der Verordnung vom 25. November 2003 (BGBl. I S. 2304), in Verbindung mit dem Bundesstatistikgesetz (BStatG) vom 22. Januar 1987 (BGBl. I S. 462, 565), zuletzt geändert durch Artikel 2 des Gesetzes vom 9. Juni 2005 (BGBl. I S. 1534).

Berichtskreis

Zum vierteljährlichen Quartalsbericht melden ausbaugewerbliche Betriebe von Unternehmen des produzierenden Gewerbes mit 20 und mehr Beschäftigten, ausbaugewerbliche Betriebe mit 20 und mehr Beschäftigten von Unternehmen außerhalb des produzierenden Gewerbes sowie alle Arbeitsgemeinschaften. Einmal jährlich, und zwar für das zweite Quartal eines Jahres, werden auch Betriebe von Unternehmen mit 10-19 Beschäftigten befragt (Jährliche Erhebung im Ausbaugewerbe). Der Berichtskreis der vierteljährlich meldenden Betriebe wird ab dem ersten Quartal eines jeden Jahres an Hand der Zahl der Beschäftigten aus der jährlichen Erhebung für das Folgejahr neu festgelegt.

Methodische Hinweise

Erhoben werden jeweils nur die im Ausbaugewerbe tätigen Bereiche der Betriebe mit ihrer inländischen Tätigkeit.

Definitionen

Beschäftigte

Alle am Quartalsende im Betrieb tätigen Personen einschl. tätige Inhaber und Mitinhaber sowie unbezahlt mithelfende Familienangehörige, soweit sie mindestens 55 Stunden monatlich im Betrieb tätig sind, weiterhin alle Personen, die in einem Arbeitsverhältnis zum Betrieb stehen (z. B. Direktoren, Volontäre, Praktikanten und Auszubildende).

Geleistete Arbeitsstunden

Alle von Inhabern, Angestellten, Arbeitern und Auszubildenden auf Baustellen und Bauhöfen tatsächlich geleisteten (nicht die bezahlten) Arbeitsstunden. Nicht einbezogen sind die für Bürotätigkeit geleisteten Arbeitsstunden.

Lohn- und Gehaltsumme

Bei den Bruttolöhnen und Bruttogehältern ist die Summe der lohnsteuerpflichtigen Bruttobezüge (Bar- und Sachbezüge) anzugeben. Diese Beträge verstehen sich ohne Arbeitgeberanteile zur Kranken-, Renten- und Arbeitslosenversicherung, ohne Beiträge zu den Sozialkassen des Baugewerbes, ohne Winterbau-Umlage, ohne Aufwendungen für die betriebliche Alters-, Invaliditäts- und Hinterbliebenenversorgung, ohne gezahltes Vorruhestandsgeld. Die Entgelte für Poliere, Schachtmeister und Meister werden zu den Bruttolöhnen und nicht zu den Bruttogehältern gerechnet. In den Gehältern sind auch die Bezüge von Gesellschaftern, Vorstandsmitgliedern und anderen leitenden Kräften enthalten, soweit sie steuerlich als Einkünfte aus nichtselbständiger Arbeit anzusehen sind.

Gesamtumsatz (ohne Umsatzsteuer)

Der Umsatz bezieht sich auf die in der Bundesrepublik Deutschland getätigten Leistungen (also ohne Ausland) und errechnet sich aus

+ Ausbaugewerblicher Umsatz einschließlich Umsatz aus Subunternehmertätigkeit
+ Sonstiger Umsatz

Ausbaugewerblicher Umsatz

Die dem Finanzamt für die Umsatzsteuer zu meldenden steuerbaren (steuerpflichtigen und steuerfreien) Beträge für Bauleistungen in der Bundesrepublik.

Sonstiger Umsatz

Nichtausbaugewerblicher Umsatz aus sonstigen Erzeugnissen sowie Wert der für Dritte geleisteten Lohnarbeiten und Erlöse für sonstige industrielle/handwerkliche Dienstleistungen wie Reparatur von Elektro-, Radio- und Fernsehgeräten sowie aus Handelsware und sonstigen nichtindustriellen Tätigkeiten

Systematiken

Mit Beginn des Jahres 2003 wurden aufgrund der Änderung der NACE Rev.1 in die NACE Rev.1.1 die Statistiken, darunter die des Baugewerbes, auf die neue "Klassifikation der Wirtschaftszweige 2003" (WZ 2003) umgestellt und ersetzt die bisherige Wirtschaftsklassifikation 1993 (WZ 93). Da sich die Struktur der WZ 2003 gegenüber der WZ 93 nur geringfügig änderte, war eine Doppelaufbereitung oder Rückrechnung auf die neue Wirtschaftszweigklassifikation nicht erforderlich. Die bisherigen Wirtschaftszweige 45.33.1 "Klempnerei, Gas- und Wasserinstallation" sowie 45.33.2 "Installation von Heizungs-, Lüftungs-, Klima- und gesundheitstechnischen Anlagen" sind zusammengefasst im Wirtschaftszweig 45.33.0. Der Wirtschaftszweig 45.45.2 "Ofen- und Herdsetzerei" wurde in den Wirtschaftszweig 45.45.3 "Ausbaugewerbe anderweitig nicht genannt" integriert. Weiterhin wurde der bisherige Wirtschaftszweig 45.50.0 "Vermietung von Baumaschinen und -geräten mit Bedienungspersonal" aufgeteilt in den Wirtschaftszweig 45.50.1 "Vermietung von Betonpumpen mit Bedienungspersonal" und in den WZ 45.50.2 "Vermietung von sonstigen Baumaschinen und -geräten mit Bedienungspersonal".

Veröffentlichungen

Ergebnisse für das Bundesgebiet werden vom Statistischen Bundesamt, 65180 Wiesbaden, in der Reihe „Ausgewählte Zahlen für die Bauwirtschaft“ veröffentlicht.

1. Betriebe, Beschäftigung und Umsatz 1977 bis 2008
 - Betriebe von Unternehmen mit 20 und mehr Beschäftigten -

Jahr	Betriebe ¹⁾	Beschäftigte ¹⁾	Geleistete Arbeits- stunden	Entgelte	Umsatz ²⁾	
					insgesamt ³⁾	ausbau- gewerblicher Umsatz ²⁾
	Anzahl		1 000		1 000 EUR	
1977 ³⁾	285	10 113	18 174	117 826	396 487	.
1978	266	9 862	17 417	123 800	360 849	.
1979	254	9 566	15 680	122 085	388 743	342 259
1980	267	9 996	15 900	136 889	454 425	398 775
1981	279	10 322	15 947	144 364	454 287	397 422
1982	274	9 933	15 465	150 266	448 639	406 089
1983	260	9 575	15 262	153 209	441 404	415 567
1984	265	9 842	15 903	164 222	484 077	457 277
1985	261	9 372	15 279	159 084	487 536	461 134
1986	233	8 863	14 296	156 838	494 077	468 902
1987	225	8 696	13 265	152 818	502 353	478 921
1988	222	8 782	13 313	156 793	510 666	488 760
1989	227	9 013	13 924	168 435	533 885	499 030
1990	236	9 486	14 331	188 097	586 933	563 558
1991	222	9 284	13 554	193 614	637 294	614 202
1992	230	9 653	13 844	213 330	731 657	706 530
1993	229	9 608	12 848	219 449	673 921	650 199
1994	229	9 596	12 728	223 074	697 013	672 006
1995	227	9 467	12 464	224 152	692 598	670 100
1996 ⁴⁾	279	11 390	14 146	284 124	933 166	909 269
1997 ⁵⁾	280	11 831	14 266	295 838	951 740	927 692
1998 ⁶⁾	365	14 282	17 427	350 644	1 159 660	1 126 789
1999	389	14 652	18 108	365 087	1 242 499	1 206 170
2000	402	14 308	17 591	364 856	1 268 017	1 235 939
2001	394	13 850	16 777	357 987	1 189 298	1 160 170
2002	386	13 214	15 690	347 078	1 153 455	1 122 024
2003	368	12 338	14 708	320 376	1 112 344	1 081 273
2004	332	11 708	14 230	309 420	1 080 820	1 053 855
2005	319	11 350	14 229	305 100	1 026 903	1 002 083
2006	304	11 059	14 097	297 999	1 118 929	1 096 808
2007	297	11 384	14 695	313 243	1 126 305	1 105 622
2008	312	11 985	15 277	331 944	1 265 298	1 243 012

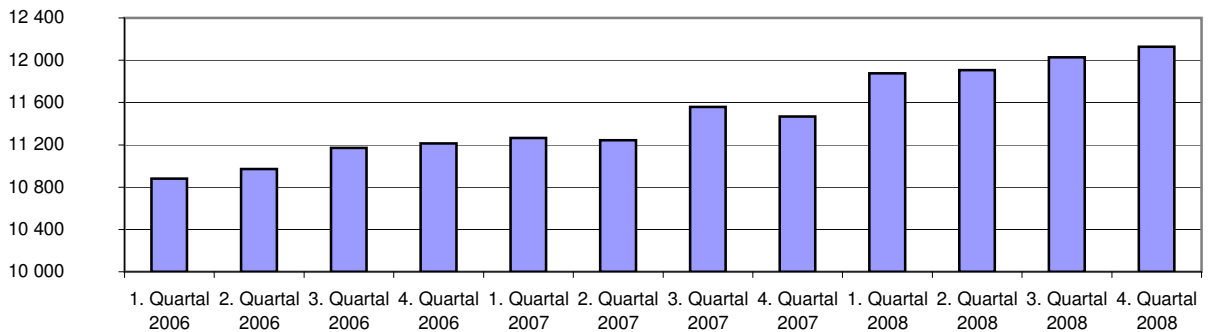
1) Quartalsdurchschnitt. - 2) Ohne Umsatzsteuer. - 3) Auf Grund des Gesetzes über die Statistik im Produzierenden Gewerbe (ProdGewG) vom 06.11.1975 (BGBl. I S. 2779) sind die Betriebe des Ausbaugewerbes mit 20 und mehr Beschäftigten von Januar 1977 bis Dezember 1995 meldepflichtig. - 4) Die Ergebnisse der Bauberichterstattung sind bis einschließlich 1995 nach der Systematik der Wirtschaftszweige für die Statistik im produzierenden Gewerbe (SYPRO) dargestellt. Ab 1996 werden die Daten für das Ausbaugewerbe ausschließlich nach der EU-einheitlichen Klassifikation der Wirtschaftszweige, Ausgabe 1993 (WZ93) veröffentlicht. Diese Ergebnisse sind mit den früher veröffentlichten Angaben für den nach bisheriger Systematik (SYPRO) abgegrenzten Berichtskreis nicht vergleichbar. Die neue WZ93 ist von der in der Europäischen Union verbindlichen Wirtschaftszweigklassifikation NACE, Rev. 1, abgeleitet, so dass nunmehr eine Vergleichbarkeit der statistischen Ergebnisse innerhalb der Europäischen Union gegeben ist. - 5) Entsprechend der Verordnung zur Änderung statistischer Rechtsvorschriften (StatÄndV) vom 20. November 1996 (BGBl. I S. 1804) Artikel 2 § 2 wurde ab 1997 die Periodizität von monatlich auf vierteljährlich verlängert. - 6) Durch die erstmalige Einbeziehung von Einheiten aus der Handwerkszählung 1995 ist ein Vergleich mit den Vorjahres- bzw. Vorquartalsergebnissen nicht möglich.

2. Betriebe, Beschäftigung und Umsatz 2006 bis 2008 nach Quartalen
 - Betriebe von Unternehmen mit 20 und mehr Beschäftigten -

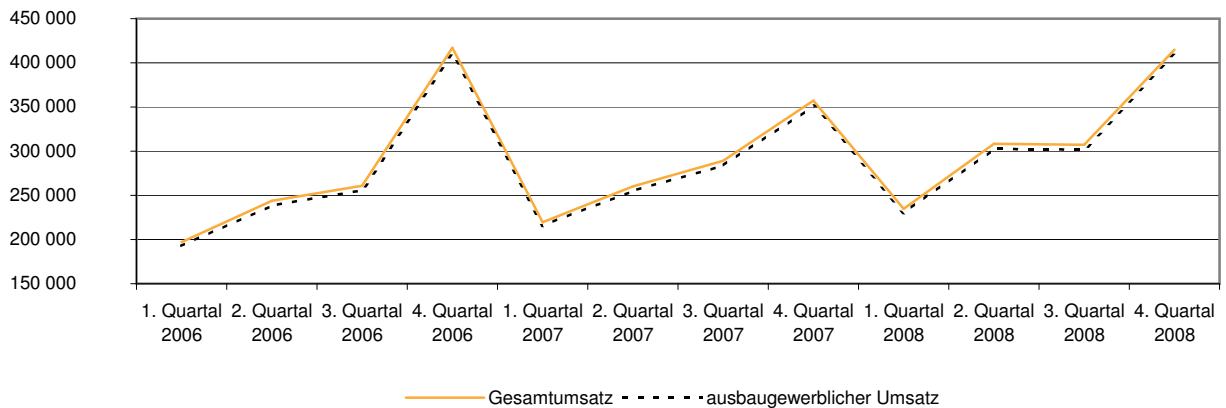
Quartal	Betriebe ¹⁾	Beschäftigte ¹⁾	Geleistete Arbeitsstunden	Entgelte	Umsatz ²⁾	
					insgesamt	ausbaugewerblicher Umsatz ²⁾
		Anzahl	1 000	1 000 EUR		
1. Quartal 2006	307	10 880	3 311	70 162	197 193	192 877
2. Quartal 2006	306	10 970	3 465	73 463	243 881	238 480
3. Quartal 2006	302	11 170	3 600	73 600	260 749	255 874
4. Quartal 2006	302	11 215	3 721	80 774	417 107	409 578
1. Quartal 2007	302	11 264	3 583	74 152	219 647	215 654
2. Quartal 2007	297	11 245	3 593	76 387	260 088	254 985
3. Quartal 2007	293	11 560	3 774	77 741	289 296	283 727
4. Quartal 2007	294	11 468	3 745	84 962	357 274	351 255
1. Quartal 2008	313	11 876	3 686	79 136	234 827	230 069
2. Quartal 2008	310	11 907	3 814	81 134	308 360	302 436
3. Quartal 2008	311	12 029	3 856	81 236	307 316	301 989
4. Quartal 2008	313	12 127	3 921	90 439	414 795	408 517

1) am Quartalsende. - 2) Ohne Umsatzsteuer.

Beschäftigte 1. Quartal 2006 bis 4. Quartal 2008



Umsatz 1. Quartal 2006 bis 4. Quartal 2008



3. Betriebe und Beschäftigung 2008 nach Wirtschaftszweigen
- Betriebe von Unternehmen mit 20 und mehr Beschäftigten -

WZ 2003	Wirtschaftszweig	Betriebe ¹⁾	Veränderung gegenüber dem Vorjahr	Beschäftigte ¹⁾	Veränderung gegenüber dem Vorjahr	Geleistete Arbeits- stunden	Veränderung gegenüber dem Vorjahr
		Anzahl	%	Anzahl	%	1 000	%
45.3	Bauinstallation	224	5,2	9 464	5,2	11 979	4,0
45.31	Elektroinstallation	82	1,2	3 655	6,2	4 933	2,6
45.32	Dämmung gegen Kälte, Wärme, Schall und Erschütterung	15	- 6,3	776	- 2,3	1 002	- 6,0
45.33	Klempnerei, Gas-, Wasser-, Heizungs- und Lüftungsinstallation	118	8,3	4 332	6,1	5 213	8,7
45.34	Sonstige Bauinstallation	9	28,6	702	4,2	831	- 2,4
45.4	Sonstiges Ausbaugewerbe	85	4,9	2 456	.	3 194	.
45.41	Stuckateurgewerbe, Gipserei und Verputzerei	15	7,1	407	.	512	.
45.42	Bautischlerei und -schlosserei	18	12,5	477	16,1	611	7,6
45.43	Fußboden-, Fliesen- und Plattenlegerei, Raumausstattung	17	- 5,6	469	- 5,1	469	- 25,6
45.43.1	Parkettlegerei	1
45.43.2	Fliesen-, Platten- und Mosaiklegerei	8	- 20,0	241	- 11,4	291	- 7,6
45.43.3	Estrichlegerei	4	.	133	.	175	.
45.43.4	Sonstige Fußbodenlegerei und -kleberei	1
45.43.5	Tapetenkleberei	-	-	-	-	-	-
45.43.6	Raumausstattung ohne ausgeprägten Schwerpunkt	3	.	56	.	79	.
45.44	Maler- und Glasergewerbe	35	6,1	1 100	6,0	1 475	8,1
45.44.1	Maler- und Lackierergewerbe	32	6,7	1 028	6,3	1 386	8,1
45.44.2	Glasergewerbe	3	.	73	.	89	8,5
45.45	Baugewerbe, anderweitig nicht genannt	0
45.45.1	Fassadenreinigung	-	-	-	-	-	-
45.45.3	Ausbaugewerbe, anderweitig nicht genannt	0
45.5	Vermietung von Baumaschinen u. -geräten mit Bedienungspersonal	3
45.50.1	Vermietung von Betonpumpen mit Bedienungspersonal	-	-	-	-	-	-
45.50.2	Vermietung von sonstigen Baumaschinen und -geräten mit Bedienungspersonal	3
45.3-5	Ausbaugewerbe insgesamt	312	5,1	11 985	5,3	15 277	4,0

1) Quartalsdurchschnitt

4. Entgelte 2008 nach Wirtschaftszweigen
- Betriebe von Unternehmen mit 20 und mehr Beschäftigten -

WZ 2003	Wirtschaftszweig	Entgelte	Veränderung gegenüber dem Vorjahr
		1 000 EUR	%
45.3	Bauinstallation	265 152	6,1
45.31	Elektroinstallation	105 231	9,1
45.32	Dämmung gegen Kälte, Wärme, Schall und Erschütterung	27 444	0,2
45.33	Klempnerei, Gas-, Wasser-, Heizungs- und Lüftungsinstallation	110 139	5,4
45.34	Sonstige Bauinstallation	22 337	3,8
45.4	Sonstiges Ausbaugewerbe	64 573	.
45.41	Stuckateurgewerbe, Gipserei und Verputzerei	10 776	.
45.42	Bautischlerei und -schlosserei	11 318	0,7
45.43	Fußboden-, Fliesen- und Plattenlegerei, Raumausstattung	14 055	- 1,9
45.43.1	Parkettlegerei	.	.
45.43.2	Fliesen-, Platten- und Mosaiklegerei	8 239	- 2,3
45.43.3	Estrichlegerei	3 802	.
45.43.4	Sonstige Fußbodenlegerei und -kleberei	.	.
45.43.5	Tapetenkleberei	.	.
45.43.6	Raumausstattung ohne ausgeprägten Schwerpunkt	1 382	.
45.44	Maler- und Glasergewerbe	28 379	9,7
45.44.1	Maler- und Lackierergewerbe	26 729	10,8
45.44.2	Glasergewerbe	1 650	- 5,0
45.45	Baugewerbe, anderweitig nicht genannt	.	.
45.45.1	Fassadenreinigung	-	-
45.45.3	Ausbaugewerbe, anderweitig nicht genannt	.	.
45.5	Vermietung von Baumaschinen u. -geräten mit Bedienungspersonal	.	.
45.50.1	Vermietung von Betonpumpen mit Bedienungspersonal	-	-
45.50.2	Vermietung von sonstigen Baumaschinen und -geräten mit Bedienungspersonal	.	.
45.3-5	Ausbaugewerbe insgesamt	331 944	2,7

5. Umsatz 2008 nach Wirtschaftszweigen
- Betriebe von Unternehmen mit 20 und mehr Beschäftigten -

WZ 2003	Wirtschaftszweig	Gesamt- umsatz ¹⁾	Veränderung gegenüber dem Vorjahr	Ausbau- gewerblicher Umsatz ¹⁾	Veränderung gegenüber dem Vorjahr	Sonstiger Umsatz ¹⁾	Veränderung gegenüber dem Vorjahr
		1 000 EUR	%	1 000 EUR	%	1 000 EUR	%
45.3	Bauinstallation	1 044 126	14,4	1 024 909	14,6	19 217	7,7
45.31	Elektroinstallation	395 246	20,7	384 838	20,9	10 408	14,3
45.32	Dämmung gegen Kälte, Wärme, Schall und Erschütterung	135 478	9,2	134 987	8,8	491	411,5
45.33	Klempnerei, Gas-, Wasser-, Heizungs- und Lüftungsinstallation	438 188	15,8	430 575	16,3	7 613	- 6,9
45.34	Sonstige Bauinstallation	75 213	- 8,8	74 508	- 9,1	705	51,0
45.4	Sonstiges Ausbaugewerbe	211 998	.	208 930	.	3 068	.
45.41	Stuckateurgewerbe, Gipserei und Verputzerei	32 010	.	31 839	.	171	.
45.42	Bautischlerei und -schlosserei	42 420	- 9,8	40 087	- 10,2	2 333	- 3,8
45.43	Fußboden-, Fliesen- und Plattenlegerei, Raumausstattung	42 693	- 10,1	42 640	- 10,0	53	- 52,7
45.43.1	Parkettlegerei	1 687	.	1 687	.	.	.
45.43.2	Fliesen-, Platten- und Mosaiklegerei	23 997	- 14,3	23 974	- 14,3	23	155,6
45.43.3	Estrichlegerei	10 157	- 13,5	10 157	- 13,5	-	-
45.43.4	Sonstige Fußbodenlegerei und -kleberei	765	.	765	.	.	.
45.43.5	Tapetenkleberei	-	-	-	-	-	-
45.43.6	Raumausstattung ohne ausgeprägten Schwerpunkt	6 088	.	6 057	.	31	.
45.44	Maler- und Glasergewerbe	94 266	13,6	94 120	13,6	146	- 6,4
45.44.1	Maler- und Lackierergewerbe	88 536	13,6	88 390	13,6	146	- 5,8
45.44.2	Glasergewerbe	5 730	13,1	5 730	13,1	-	-
45.45	Baugewerbe, anderweitig nicht genannt	609	.	244	.	365	.
45.45.1	Fassadenreinigung	-	-	-	-	-	-
45.45.3	Ausbaugewerbe, anderweitig nicht genannt	609	.	244	.	365	.
45.5	Vermietung von Baumaschinen u. -geräten mit Bedienungspersonal	9 174	.	9 174	.	.	.
45.50.1	Vermietung von Betonpumpen mit Bedienungspersonal	-	-	-	-	-	-
45.50.2	Vermietung von sonstigen Baumaschinen und -geräten mit Bedienungspersonal	9 174	.	9 174	.	.	.
45.3-5	Ausbaugewerbe insgesamt	1 265 298	12,3	1 243 012	12,4	22 286	7,8

1) Ohne Umsatzsteuer.

6. Betriebe, Beschäftigung und Umsatz nach Beschäftigtengrößenklassen 2000 bis 2008
 - Betriebe von Unternehmen mit 20 und mehr Beschäftigten -

Größenklasse mit Beschäftigten	2000	2001	2002	2003	2004	2005	2006	2007	2008
Betriebe ¹⁾									
1 - 19	66	68	83	86	68	64	55	41	38
20 - 49	279	274	248	227	208	202	198	202	217
50 - 99	46	41	43	46	45	43	41	40	43
100 - 199	5	9	13
200 und mehr	4	3
Insgesamt	402	394	386	368	332	319	304	297	312
Beschäftigte (Anzahl) ¹⁾									
1 - 19	975	1 030	1 212	1 248	920	857	733	549	529
20 - 49	8 144	7 983	7 193	6 534	6 132	5 945	5 885	6 037	6 448
50 - 99	3 161	2 878	2 981	3 134	3 053	2 943	2 817	2 730	2 933
100 - 199	754	1 198	1 769
200 und mehr	1 274	761
Insgesamt	14 308	13 850	13 214	12 338	11 708	11 350	11 059	11 384	11 985
Geleistete Arbeitsstunden (1 000)									
1 - 19	1 253	1 269	1 447	1 414	1 063	1 041	947	762	755
20 - 49	10 172	9 916	8 664	7 844	7 460	7 372	7 247	7 543	8 045
50 - 99	3 948	3 551	3 560	3 795	3 787	3 840	3 771	3 573	3 919
100 - 199	933	1 387	2 220
200 und mehr	1 285	655
Insgesamt	17 591	16 777	15 690	14 708	14 230	14 229	14 097	14 695	15 277
Bruttolöhne und -gehälter (1 000 EUR) ²⁾									
1 - 19	24 389	25 274	30 304	32 391	23 830	22 421	19 881	15 825	15 620
20 - 49	198 258	199 811	181 821	165 417	156 328	152 326	149 288	156 510	165 952
50 - 99	82 719	74 740	80 612	84 084	84 666	84 298	80 130	76 542	84 734
100 - 199	19 527	34 099	56 389
200 und mehr	39 964	24 063
Insgesamt	364 856	357 987	347 078	320 376	309 420	305 100	297 999	313 243	331 944
Gesamtumsatz (1 000 EUR) ²⁾									
1 - 19	83 641	83 049	96 209	118 640	99 007	74 592	77 990	56 720	53 164
20 - 49	678 497	651 141	576 883	573 962	531 299	520 848	573 346	555 620	641 004
50 - 99	299 388	272 675	283 666	298 258	306 153	293 211	290 149	286 009	321 654
100 - 199	81 439	126 148	221 276
200 und mehr	125 051	56 286
Insgesamt	1 268 017	1 189 298	1 153 455	1 112 344	1 080 820	1 026 903	1 118 929	1 126 305	1 265 298
darunter: ausbaugewerblicher Umsatz (1 000 EUR) ²⁾									
1 - 19	77 669	79 577	90 873	108 461	89 980	67 343	73 226	51 224	48 639
20 - 49	658 211	629 698	555 445	558 298	517 782	507 236	560 898	546 186	629 896
50 - 99	294 954	269 646	280 038	293 408	303 160	290 853	287 023	283 461	318 686
100 - 199	80 082	124 962	217 592
200 und mehr	125 024	56 286
Insgesamt	1 235 939	1 160 170	1 122 024	1 081 273	1 053 855	1 002 083	1 096 808	1 105 622	1 243 012

1) Quartalsdurchschnitt. - 2) ohne Umsatzsteuer.

7. Entgelte und Umsatz 2008 nach Verwaltungsbezirken
- Betriebe von Unternehmen mit 20 und mehr Beschäftigten -

Verwaltungsbezirk	Betriebe ¹⁾	Beschäftigte ¹⁾	Geleistete Arbeits- stunden	Entgelte	Umsatz ²⁾	
					insgesamt	ausbau- gewerblicher Umsatz 2)
	Anzahl		1 000		1 000 EUR	
Kreisfreie Stadt						
Koblenz	17	590	784	14 546	46 704	46 676
Landkreise						
Ahrweiler	2
Altenkirchen (Ww.)	6	175	236	.	25 014	24 976
Bad Kreuznach	11	518	646	15 019	43 485	43 471
Birkenfeld	8	367	471	9 706	38 373	38 351
Cochem-Zell	6	164	204	4 114	16 414	16 289
Mayen-Koblenz	11	385	466	11 101	46 915	46 740
Neuwied	13	481	649	11 743	40 933	38 076
Rhein-Hunsrück-Kreis	7	206	280	5 306	18 174	17 144
Rhein-Lahn-Kreis	5	.	.	4 305	.	.
Westerwaldkreis	20	894	1 196	29 603	124 899	123 358
Kreisfreie Stadt						
Trier	22	776	992	19 383	77 019	75 106
Landkreise						
Bernkastel-Wittlich	10	287	328	6 980	27 569	26 641
Eifelkreis Bitburg-Prüm	12	360	481	9 054	32 725	29 724
Vulkaneifel	4	112	150	2 662	11 114	10 591
Trier-Saarburg	12	336	428	8 888	35 802	34 583
Kreisfreie Städte						
Frankenthal (Pfalz)	3	71	96	1 924	4 818	4 489
Kaiserslautern	6	529	631	15 488	49 931	49 452
Landau in der Pfalz	6	184	236	5 417	26 512	26 512
Ludwigshafen am Rhein	27	1 216	1 491	37 721	166 955	163 019
Mainz	17	768	904	22 328	69 181	69 181
Neustadt an der Weinstraße	5	364	508	11 320	46 782	46 142
Pirmasens	1
Speyer	4	200	341	7 183	24 782	24 782
Worms	6	335	391	9 349	25 465	24 860
Zweibrücken	2
Landkreise						
Alzey-Worms	11	341	462	8 712	30 499	30 498
Bad Dürkheim	5	134	169	3 508	12 407	11 582
Donnersbergkreis	3	172	231	3 513	16 566	16 566
Germersheim	7	199	235	5 785	20 869	20 731
Kaiserslautern	11	376	436	9 450	35 298	35 236
Kusel	2
Südliche Weinstraße	5	145	163	3 410	10 476	10 411
Rhein-Pfalz-Kreis	11	405	488	12 237	57 505	57 452
Mainz-Bingen	9	287	412	7 275	31 290	30 110
Südwestpfalz	5	144	204	3 655	13 143	13 128
Rheinland-Pfalz	312	11 985	15 277	331 944	1 265 298	1 243 012
Kreisfreie Städte	116	5 247	6 624	150 254	554 171	546 026
Landkreise	196	6 738	8 652	181 690	711 127	696 986
Industrie- und Handelskammer						
Kammerbezirk Koblenz	106	3 978	5 174	109 978	415 641	409 573
Kammerbezirk Trier	61	1 872	2 379	46 967	184 230	176 645
Kammerbezirk Rheinhessen	43	1 731	2 168	47 665	156 435	154 648
Kammerbezirk Pfalz	103	4 404	5 555	127 334	508 992	502 146

1) Quartalsdurchschnitt. - 2) Ohne Umsatzsteuer.