



Herausgeber:

Statistisches Landesamt  
Rheinland-Pfalz

Mainzer Straße 14-16  
56130 Bad Ems

Telefon 02603 71-0

Telefax 02603 71-3150

E-Mail [poststelle@statistik.rlp.de](mailto:poststelle@statistik.rlp.de)

Internet [www.statistik.rlp.de](http://www.statistik.rlp.de)

---

Kennziffer: E III - j/07

April 2008

Bestellnr.: E3013 200700

## Ausbaugewerbe im Jahre 2007

### Bauinstallation und sonstiges Baugewerbe

Ergebnisse der vierteljährlichen Erhebung im Ausbaugewerbe  
bei Betrieben von Unternehmen mit 20 und mehr Beschäftigten

## Inhalt

	Seite
<b>Vorbemerkungen</b> .....	3
 <b>Tabellenteil</b>	
<b>Betriebe von Unternehmen mit 20 und mehr Beschäftigten</b>	
1. Betriebe, Beschäftigung und Umsatz 1977 bis 2007 .....	5
2. Betriebe, Beschäftigung und Umsatz 2005 bis 2007 nach Quartalen .....	6
3. Betriebe und Beschäftigung 2007 nach Wirtschaftszweigen .....	7
4. Entgelte 2007 nach Wirtschaftszweigen .....	8
5. Umsatz 2007 nach Wirtschaftszweigen .....	9
6. Betriebe, Beschäftigung und Umsatz 1999 bis 2007 nach Beschäftigtengrößenklassen .....	10
7. Betriebe, Beschäftigung und Umsatz 2007 nach Verwaltungsbezirken .....	11
 <b>Schaubilder</b>	
1. Beschäftigte 1. Quartal 2005 bis 4. Quartal 2007 .....	6
2. Umsatz 1. Quartal 2005 bis 4. Quartal 2007 .....	6

### Zeichenerklärung

(nach DIN 55301)

0	weniger als die Hälfte von 1 in der letzten besetzten Stelle, jedoch mehr als nichts
-	nichts vorhanden (genau Null)
...	Angabe fällt später an
/	keine Angabe, da Zahlenwert nicht sicher genug
.	Zahlenwert unbekannt oder geheim zu halten
x	Tabellenfach gesperrt, weil Aussage nicht sinnvoll
p	vorläufige Zahl
r	berichtigte Zahl
s	geschätzte Zahl

Geringfügige Abweichungen in den Summen sind auf Runden der Zahlen zurückzuführen.  
Abweichungen gegenüber früheren Veröffentlichungen erklären sich durch inzwischen vorgenommene Korrekturen.

## Vorbemerkungen

### Rechtsgrundlage

Gesetz über die Statistik im Produzierenden Gewerbe (ProdGewStatG) in der Fassung der Bekanntmachung vom 21. März 2002 (BGBl. I S. 1181), zuletzt geändert durch Artikel 104 der Verordnung vom 25. November 2003 (BGBl. I S. 2304), in Verbindung mit dem Bundesstatistikgesetz (BStatG) vom 22. Januar 1987 (BGBl. I S. 462, 565), zuletzt geändert durch Artikel 2 des Gesetzes vom 9. Juni 2005 (BGBl. I S. 1534).

### Berichtskreis

Zum vierteljährlichen Quartalsbericht melden ausbaugewerbliche Betriebe von Unternehmen des produzierenden Gewerbes mit 20 und mehr Beschäftigten, ausbaugewerbliche Betriebe mit 20 und mehr Beschäftigten von Unternehmen außerhalb des produzierenden Gewerbes sowie alle Arbeitsgemeinschaften. Einmal jährlich, und zwar für das zweite Quartal eines Jahres, werden auch Betriebe von Unternehmen mit 10-19 Beschäftigten befragt (Jährliche Erhebung im Ausbaugewerbe). Der Berichtskreis der vierteljährlich meldenden Betriebe wird ab dem ersten Quartal eines jeden Jahres an Hand der Zahl der Beschäftigten aus der jährlichen Erhebung für das Folgejahr neu festgelegt.

### Methodische Hinweise

Erhoben werden jeweils nur die im Ausbaugewerbe tätigen Bereiche der Betriebe mit ihrer inländischen Tätigkeit.

## Definitionen

### Beschäftigte

Alle am Quartalsende im Betrieb tätigen Personen einschl. tätige Inhaber und Mitinhaber sowie unbezahlt mithelfende Familienangehörige, soweit sie mindestens 55 Stunden monatlich im Betrieb tätig sind, weiterhin alle Personen, die in einem Arbeitsverhältnis zum Betrieb stehen (z. B. Direktoren, Volontäre, Praktikanten und Auszubildende).

### Geleistete Arbeitsstunden

Alle von Inhabern, Angestellten, Arbeitern und Auszubildenden auf Baustellen und Bauhöfen tatsächlich geleisteten (nicht die bezahlten) Arbeitsstunden. Nicht einbezogen sind die für Bürotätigkeit geleisteten Arbeitsstunden.

### Lohn- und Gehaltsumme

Bei den Bruttolöhnen und Bruttogehältern ist die Summe der lohnsteuerpflichtigen Bruttobezüge (Bar- und Sachbezüge) anzugeben. Diese Beträge verstehen sich ohne Arbeitgeberanteile zur Kranken-, Renten- und Arbeitslosenversicherung, ohne Beiträge zu den Sozialkassen des Baugewerbes, ohne Winterbau-Umlage, ohne Aufwendungen für die betriebliche Alters-, Invaliditäts- und Hinterbliebenenversorgung, ohne gezahltes Vorruhestandsgeld. Die Entgelte für Poliere, Schachtmeister und Meister werden zu den Bruttolöhnen und nicht zu den Bruttogehältern gerechnet. In den Gehältern sind auch die Bezüge von Gesellschaftern, Vorstandsmitgliedern und anderen leitenden Kräften enthalten, soweit sie steuerlich als Einkünfte aus nichtselbständiger Arbeit anzusehen sind.

### Gesamtumsatz (ohne Umsatzsteuer)

Der Umsatz bezieht sich auf die in der Bundesrepublik Deutschland getätigten Leistungen (also ohne Ausland) und errechnet sich aus

+ Ausbaugewerblicher Umsatz einschließlich Umsatz aus Subunternehmertätigkeit  
+ Sonstiger Umsatz

### Ausbaugewerblicher Umsatz

Die dem Finanzamt für die Umsatzsteuer zu meldenden steuerbaren (steuerpflichtigen und steuerfreien) Beträge für Bauleistungen in der Bundesrepublik.

### **Sonstiger Umsatz**

Nichtausbaugewerblicher Umsatz aus sonstigen Erzeugnissen sowie Wert der für Dritte geleisteten Lohnarbeiten und Erlöse für sonstige industrielle/handwerkliche Dienstleistungen wie Reparatur von Elektro-, Radio- und Fernsehgeräten sowie aus Handelsware und sonstigen nichtindustriellen Tätigkeiten

### **Systematiken**

Mit Beginn des Jahres 2003 wurden aufgrund der Änderung der NACE Rev.1 in die NACE Rev.1.1 die Statistiken, darunter die des Baugewerbes, auf die neue "Klassifikation der Wirtschaftszweige 2003" (WZ 2003) umgestellt und ersetzt die bisherige Wirtschaftsklassifikation 1993 (WZ 93). Da sich die Struktur der WZ 2003 gegenüber der WZ 93 nur geringfügig änderte, war eine Doppelaufbereitung oder Rückrechnung auf die neue Wirtschaftszweigklassifikation nicht erforderlich. Die bisherigen Wirtschaftszweige 45.33.1 "Klempnerei, Gas- und Wasserinstallation" sowie 45.33.2 "Installation von Heizungs-, Lüftungs-, Klima- und gesundheitstechnischen Anlagen" sind zusammengefasst im Wirtschaftszweig 45.33.0. Der Wirtschaftszweig 45.45.2 "Ofen- und Herdsetzerei" wurde in den Wirtschaftszweig 45.45.3 "Ausbaugewerbe anderweitig nicht genannt" integriert. Weiterhin wurde der bisherige Wirtschaftszweig 45.50.0 "Vermietung von Baumaschinen und -geräten mit Bedienungspersonal" aufgeteilt in den Wirtschaftszweig 45.50.1 "Vermietung von Betonpumpen mit Bedienungspersonal" und in den WZ 45.50.2 "Vermietung von sonstigen Baumaschinen und -geräten mit Bedienungspersonal".

### **Veröffentlichungen**

Ergebnisse für das Bundesgebiet werden vom Statistischen Bundesamt, 65180 Wiesbaden, in der Reihe „Ausgewählte Zahlen für die Bauwirtschaft“ veröffentlicht.

1. Betriebe, Beschäftigung und Umsatz 1977 bis 2007  
- Betriebe von Unternehmen mit 20 und mehr Beschäftigten -

Jahr	Betriebe <sup>1)</sup>	Beschäftigte <sup>1)</sup>	Geleistete Arbeits- stunden	Entgelte	Umsatz <sup>2)</sup>	
					insgesamt <sup>3)</sup>	ausbau- gewerblicher Umsatz <sup>2)</sup>
	Anzahl		1 000		1 000 EUR	
1977 <sup>3)</sup>	285	10 113	18 174	117 826	396 487	.
1978	266	9 862	17 417	123 800	360 849	.
1979	254	9 566	15 680	122 085	388 743	342 259
1980	267	9 996	15 900	136 889	454 425	398 775
1981	279	10 322	15 947	144 364	454 287	397 422
1982	274	9 933	15 465	150 266	448 639	406 089
1983	260	9 575	15 262	153 209	441 404	415 567
1984	265	9 842	15 903	164 222	484 077	457 277
1985	261	9 372	15 279	159 084	487 536	461 134
1986	233	8 863	14 296	156 838	494 077	468 902
1987	225	8 696	13 265	152 818	502 353	478 921
1988	222	8 782	13 313	156 793	510 666	488 760
1989	227	9 013	13 924	168 435	533 885	499 030
1990	236	9 486	14 331	188 097	586 933	563 558
1991	222	9 284	13 554	193 614	637 294	614 202
1992	230	9 653	13 844	213 330	731 657	706 530
1993	229	9 608	12 848	219 449	673 921	650 199
1994	229	9 596	12 728	223 074	697 013	672 006
1995	227	9 467	12 464	224 152	692 598	670 100
1996 <sup>4)</sup>	279	11 390	14 146	284 124	933 166	909 269
1997 <sup>5)</sup>	280	11 831	14 266	295 838	951 740	927 692
1998 <sup>6)</sup>	365	14 282	17 427	350 644	1 159 660	1 126 789
1999	389	14 652	18 108	365 087	1 242 499	1 206 170
2000	402	14 308	17 591	364 856	1 268 017	1 235 939
2001	394	13 850	16 777	357 987	1 189 298	1 160 170
2002	386	13 214	15 690	347 078	1 153 455	1 122 024
2003	368	12 338	14 708	320 376	1 112 344	1 081 273
2004	332	11 708	14 230	309 420	1 080 820	1 053 855
2005	319	11 350	14 229	305 100	1 026 903	1 002 083
2006	304	11 059	14 097	297 999	1 118 929	1 096 808
2007	297	11 384	14 695	313 243	1 126 305	1 105 622

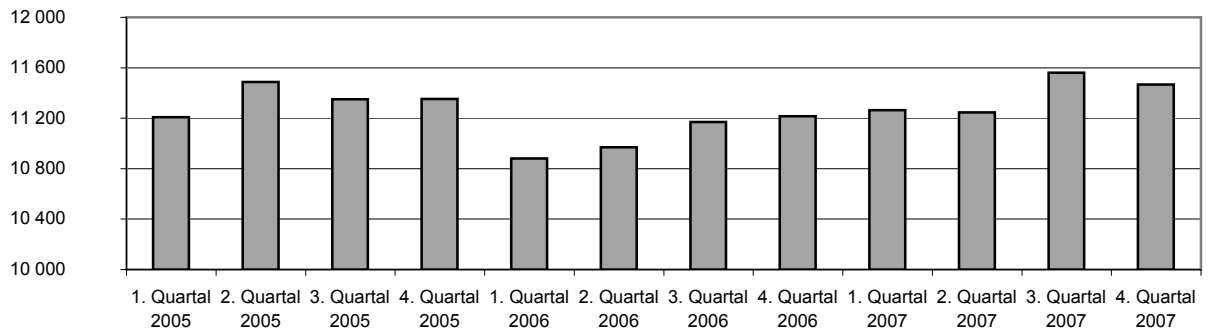
1) Quartalsdurchschnitt. - 2) Ohne Umsatzsteuer. - 3) Auf Grund des Gesetzes über die Statistik im Produzierenden Gewerbe (ProdGewG) vom 06.11.1975 (BGBl. I S. 2779) sind die Betriebe des Ausbaugewerbes mit 20 und mehr Beschäftigten von Januar 1977 bis Dezember 1995 meldepflichtig. - 4) Die Ergebnisse der Bauberichterstattung sind bis einschließlich 1995 nach der Systematik der Wirtschaftszweige für die Statistik im produzierenden Gewerbe (SYPRO) dargestellt. Ab 1996 werden die Daten für das Ausbaugewerbe ausschließlich nach der EU-einheitlichen Klassifikation der Wirtschaftszweige, Ausgabe 1993 (WZ93) veröffentlicht. Diese Ergebnisse sind mit den früher veröffentlichten Angaben für den nach bisheriger Systematik (SYPRO) abgegrenzten Berichtskreis nicht vergleichbar. Die neue WZ93 ist von der in der Europäischen Union verbindlichen Wirtschaftszweigklassifikation NACE, Rev. 1, abgeleitet, so dass nunmehr eine Vergleichbarkeit der statistischen Ergebnisse innerhalb der Europäischen Union gegeben ist. - 5) Entsprechend der Verordnung zur Änderung statistischer Rechtsvorschriften (StatÄndV) vom 20. November 1996 (BGBl. I S. 1804) Artikel 2 § 2 wurde ab 1997 die Periodizität von monatlich auf vierteljährlich verlängert. - 6) Durch die erstmalige Einbeziehung von Einheiten aus der Handwerkszählung 1995 ist ein Vergleich mit den Vorjahres- bzw. Vorquartalsergebnissen nicht möglich.

2. Betriebe, Beschäftigung und Umsatz 2005 bis 2007 nach Quartalen  
 - Betriebe von Unternehmen mit 20 und mehr Beschäftigten -

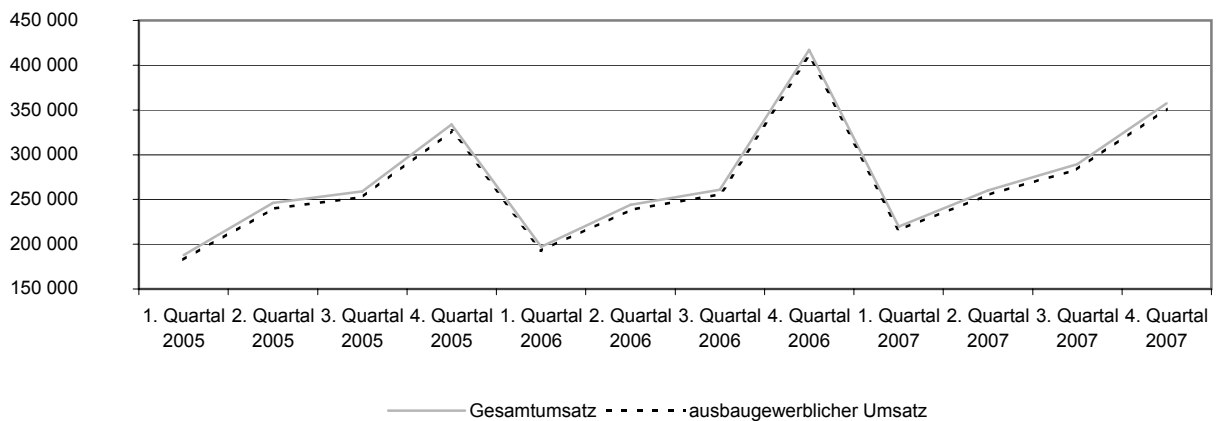
Quartal	Betriebe <sup>1)</sup>	Beschäftigte <sup>1)</sup>	Geleistete Arbeitsstunden	Entgelte	Umsatz <sup>2)</sup>	
					insgesamt	ausbaugewerblicher Umsatz <sup>2)</sup>
Anzahl		1 000	1 000 EUR			
1. Quartal 2005	319	11 207	3 330	71 656	187 807	182 820
2. Quartal 2005	320	11 488	3 652	76 823	246 234	239 917
3. Quartal 2005	319	11 350	3 632	75 520	259 164	252 785
4. Quartal 2005	319	11 353	3 615	81 103	333 697	326 560
1. Quartal 2006	307	10 880	3 311	70 162	197 193	192 877
2. Quartal 2006	306	10 970	3 465	73 463	243 881	238 480
3. Quartal 2006	302	11 170	3 600	73 600	260 749	255 874
4. Quartal 2006	302	11 215	3 721	80 774	417 107	409 578
1. Quartal 2007	302	11 264	3 583	74 152	219 647	215 654
2. Quartal 2007	297	11 245	3 593	76 387	260 088	254 985
3. Quartal 2007	293	11 560	3 774	77 741	289 296	283 727
4. Quartal 2007	294	11 468	3 745	84 962	357 274	351 255

1) am Quartalsende. - 2) Ohne Umsatzsteuer.

Beschäftigte 1. Quartal 2005 bis 4. Quartal 2007



Umsatz 1. Quartal 2005 bis 4. Quartal 2007



3. Betriebe und Beschäftigung 2007 nach Wirtschaftszweigen  
- Betriebe von Unternehmen mit 20 und mehr Beschäftigten -

WZ 2003	Wirtschaftszweig	Betriebe <sup>1)</sup>		Beschäftigte <sup>1)</sup>		Geleistete Arbeits- stunden	Veränderung gegenüber dem Vorjahr
		Anzahl	%	Anzahl	%		
45.3	<b>Bauinstallation</b>	213	- 5,3	8 993	1,6	11 523	3,1
45.31	Elektroinstallation	81	- 3,6	3 441	2,5	4 809	4,2
45.32	Dämmung gegen Kälte, Wärme, Schall und Erschütterung	16	- 11,1	794	2,5	1 066	7,4
45.33	Klempnerei, Gas-, Wasser-, Heizungs- und Lüftungsinstallation	109	- 5,2	4 084	0,8	4 797	2,1
45.34	Sonstige Bauinstallation	7	- 0,0	674	0,4	851	- 2,2
45.4	<b>Sonstiges Ausbaugewerbe</b>	81	5,2	.	.	.	.
45.41	Stuckateurgewerbe, Gipserei und Verputzerei	14	16,7	.	.	.	.
45.42	Bautischlerei und -schlosserei	16	- 5,9	411	- 2,8	568	- 1,6
45.43	Fußboden-, Fliesen- und Plattenlegerei, Raumausstattung	18	20,0	494	20,8	630	31,3
45.43.1	Parkettlegerei	1	.	.	.	.	.
45.43.2	Fliesen-, Platten- und Mosaiklegerei	10	11,1	272	5,4	315	16,7
45.43.3	Estrichlegerei	4	.	132	.	195	.
45.43.4	Sonstige Fußbodenlegerei und -kleberei	1	.	.	.	.	.
45.43.5	Tapetenkleberei	-	-	-	-	-	-
45.43.6	Raumausstattung ohne ausgeprägten Schwerpunkt	2	.	.	.	.	.
45.44	Maler- und Glasergewerbe	33	-	1 038	6,7	1 364	3,9
45.44.1	Maler- und Lackierergewerbe	30	-	967	7,2	1 282	4,1
45.44.2	Glasergewerbe	3	.	71	.	82	1,2
45.45	Baugewerbe, anderweitig nicht genannt	-	-	-	-	-	-
45.45.1	Fassadenreinigung	-	-	-	-	-	-
45.45.3	Ausbaugewerbe, anderweitig nicht genannt	-	-	-	-	-	-
45.5	<b>Vermietung von Baumaschinen u. -geräten mit Bedienungspersonal</b>	3	.	.	.	.	.
45.50.1	Vermietung von Betonpumpen mit Bedienungspersonal	-	-	-	-	-	-
45.50.2	Vermietung von sonstigen Baumaschinen und -geräten mit Bedienungspersonal	3	.	.	.	.	.
45.3-5	<b>Ausbaugewerbe insgesamt</b>	297	- 2,3	11 384	2,9	14 695	4,2

1) Quartalsdurchschnitt.

4. Entgelte 2007 nach Wirtschaftszweigen  
- Betriebe von Unternehmen mit 20 und mehr Beschäftigten -

WZ 2003	Wirtschaftszweig	Entgelte	Veränderung gegenüber dem Vorjahr
		1 000 EUR	%
45.3	<b>Bauinstallation</b>	249 839	5,0
45.31	Elektroinstallation	96 435	6,0
45.32	Dämmung gegen Kälte, Wärme, Schall und Erschütterung	27 379	11,4
45.33	Klempnerei, Gas-, Wasser-, Heizungs- und Lüftungsinstallation	104 514	3,1
45.34	Sonstige Bauinstallation	21 510	2,5
45.4	<b>Sonstiges Ausbaugewerbe</b>	.	.
45.41	Stuckateurgewerbe, Gipserei und Verputzerei	.	.
45.42	Bautischlerei und -schlosserei	11 241	- 3,5
45.43	Fußboden-, Fliesen- und Plattenlegerei, Raumausstattung	14 333	19,6
45.43.1	Parkettlegerei	.	.
45.43.2	Fliesen-, Platten- und Mosaiklegerei	8 437	10,4
45.43.3	Estrichlegerei	4 111	.
45.43.4	Sonstige Fußbodenlegerei und -kleberei	.	.
45.43.5	Tapetenkleberei	-	-
45.43.6	Raumausstattung ohne ausgeprägten Schwerpunkt	.	.
45.44	Maler- und Glasergewerbe	25 865	1,8
45.44.1	Maler- und Lackierergewerbe	24 127	1,1
45.44.2	Glasergewerbe	1 737	11,5
45.45	Baugewerbe, anderweitig nicht genannt	-	-
45.45.1	Fassadenreinigung	-	-
45.45.3	Ausbaugewerbe, anderweitig nicht genannt	-	-
45.5	<b>Vermietung von Baumaschinen u. -geräten mit Bedienungspersonal</b>	.	.
45.50.1	Vermietung von Betonpumpen mit Bedienungspersonal	-	-
45.50.2	Vermietung von sonstigen Baumaschinen und -geräten mit Bedienungspersonal	.	.
45.3-5	<b>Ausbaugewerbe insgesamt</b>	323 243	8,5



5. Umsatz 2007 nach Wirtschaftszweigen  
- Betriebe von Unternehmen mit 20 und mehr Beschäftigten -

WZ 2003	Wirtschaftszweig	Gesamt- umsatz <sup>1)</sup>	Veränderung gegenüber dem Vorjahr	Ausbau- gewerblicher Umsatz <sup>1)</sup>	Veränderung gegenüber dem Vorjahr	Sonstiger Umsatz <sup>1)</sup>	Veränderung gegenüber dem Vorjahr
		1 000 EUR	%	1 000 EUR	%	1 000 EUR	%
45.3	<b>Bauinstallation</b>	912 356	1,3	894 511	1,3	17 845	- 3,0
45.31	Elektroinstallation	327 520	- 3,0	318 415	- 3,4	9 105	10,9
45.32	Dämmung gegen Kälte, Wärme, Schall und Erschütterung	124 110	23,4	124 014	23,4	96	35,2
45.33	Klempnerei, Gas-, Wasser-, Heizungs- und Lüftungsinstallation	378 249	- 4,0	370 071	- 3,7	8 178	- 15,3
45.34	Sonstige Bauinstallation	82 477	19,8	82 010	20,0	467	1,5
45.4	<b>Sonstiges Ausbaugewerbe</b>	.	.	.	.	.	.
45.41	Stuckateurgewerbe, Gipserei und Verputzerei	.	.	.	.	.	.
45.42	Bautischlerei und -schlosserei	47 051	- 5,0	44 627	- 5,6	2 424	8,2
45.43	Fußboden-, Fliesen- und Plattenlegerei, Raumausstattung	47 466	- 1,7	47 354	- 1,7	112	- 16,4
45.43.1	Parkettlegeri	.	.	.	.	.	.
45.43.2	Fliesen-, Platten- und Mosaiklegerei	27 988	- 12,0	27 979	- 11,8	9	- 89,0
45.43.3	Estrichlegerei	11 737	.	11 737	.	-	.
45.43.4	Sonstige Fußbodenlegerei und -kleberei	.	.	.	.	.	.
45.43.5	Tapetenkleberei	-	-	-	-	-	-
45.43.6	Raumausstattung ohne ausgeprägten Schwerpunkt	.	.	.	.	.	.
45.44	Maler- und Glasergewerbe	83 004	3,0	82 848	3,2	156	- 54,0
45.44.1	Maler- und Lackierergewerbe	77 938	4,3	77 783	4,6	155	- 54,3
45.44.2	Glasergewerbe	5 066	- 13,7	5 066	- 13,7	-	.
45.45	Baugewerbe, anderweitig nicht genannt	-	-	-	-	-	-
45.45.1	Fassadenreinigung	-	-	-	-	-	-
45.45.3	Ausbaugewerbe, anderweitig nicht genannt	-	-	-	-	-	-
45.5	<b>Vermietung von Baumaschinen u. -geräten mit Bedienungspersonal</b>	.	.	.	.	.	.
45.50.1	Vermietung von Betonpumpen mit Bedienungspersonal	-	-	-	-	-	-
45.50.2	Vermietung von sonstigen Baumaschinen und -geräten mit Bedienungspersonal	.	.	.	.	.	.
45.3-5	<b>Ausbaugewerbe insgesamt</b>	1 126 305	0,7	1 105 622	0,8	20 683	- 6,5

1) Ohne Umsatzsteuer.

6. Betriebe, Beschäftigung und Umsatz nach Beschäftigtengrößenklassen 1999 bis 2007

- Betriebe von Unternehmen mit 20 und mehr Beschäftigten -

Größenklasse mit ..... Beschäftigten	1999	2000	2001	2002	2003	2004	2005	2006	2007
---	------	------	------	------	------	------	------	------	------

**Betriebe <sup>1)</sup>**

1 - 19	61	66	68	83	86	68	64	55	41
20 - 49	264	279	274	248	227	208	202	198	202
50 - 99	52	46	41	43	46	45	43	41	40
100 - 199	8	5	9	.	.	.	.	.	.
200 und mehr	4	4	3	.	.	.	.	.	.
Insgesamt	389	402	394	386	368	332	319	304	297

**Beschäftigte (Anzahl) <sup>1)</sup>**

1 - 19	889	975	1 030	1 212	1 248	920	857	733	549
20 - 49	7 740	8 144	7 983	7 193	6 534	6 132	5 945	5 885	6 037
50 - 99	3 546	3 161	2 878	2 981	3 134	3 053	2 943	2 817	2 730
100 - 199	1 188	754	1 198	.	.	.	.	.	.
200 und mehr	1 290	1 274	761	.	.	.	.	.	.
Insgesamt	14 652	14 308	13 850	13 214	12 338	11 708	11 350	11 059	11 384

**Geleistete Arbeitsstunden (1 000)**

1 - 19	1 123	1 253	1 269	1 447	1 414	1 063	1 041	947	762
20 - 49	9 857	10 172	9 916	8 664	7 844	7 460	7 372	7 247	7 543
50 - 99	4 488	3 948	3 551	3 560	3 795	3 787	3 840	3 771	3 573
100 - 199	1 400	933	1 387	.	.	.	.	.	.
200 und mehr	1 240	1 285	655	.	.	.	.	.	.
Insgesamt	18 108	17 591	16 777	15 690	14 708	14 230	14 229	14 097	14 695

**Bruttolöhne und -gehälter (1 000 EUR)**

1 - 19	21 092	24 389	25 274	30 304	32 391	23 830	22 421	19 881	15 825
20 - 49	182 906	198 258	199 811	181 821	165 417	156 328	152 326	149 288	156 510
50 - 99	89 823	82 719	74 740	80 612	84 084	84 666	84 298	80 130	76 542
100 - 199	31 822	19 527	34 099	.	.	.	.	.	.
200 und mehr	39 444	39 964	24 063	.	.	.	.	.	.
Insgesamt	365 087	364 856	357 987	347 078	320 376	309 420	305 100	297 999	313 243

**Gesamtumsatz (1 000 EUR) <sup>2)</sup>**

1 - 19	71 797	83 641	83 049	96 209	118 640	99 007	74 592	77 990	56 720
20 - 49	603 690	678 497	651 141	576 883	573 962	531 299	520 848	573 346	555 620
50 - 99	306 124	299 388	272 675	283 666	298 258	306 153	293 211	290 149	286 009
100 - 199	139 573	81 439	126 148	.	.	.	.	.	.
200 und mehr	121 314	125 051	56 286	.	.	.	.	.	.
Insgesamt	1 242 499	1 268 017	1 189 298	1 153 455	1 112 344	1 080 820	1 026 903	1 118 929	1 126 305

**darunter: ausbaugewerblicher Umsatz (1 000 EUR) <sup>2)</sup>**

1 - 19	62 952	77 669	79 577	90 873	108 461	89 980	67 343	73 226	51 224
20 - 49	583 531	658 211	629 698	555 445	558 298	517 782	507 236	560 898	546 186
50 - 99	300 414	294 954	269 646	280 038	293 408	303 160	290 853	287 023	283 461
100 - 199	137 994	80 082	124 962	.	.	.	.	.	.
200 und mehr	121 279	125 024	56 286	.	.	.	.	.	.
Insgesamt	1 206 170	1 235 939	1 160 170	1 122 024	1 081 273	1 053 855	1 002 083	1 096 808	1 105 622

1) Quartalsdurchschnitt. - 2) ohne Umsatzsteuer.

7. Entgelte und Umsatz 2007 nach Verwaltungsbezirken  
- Betriebe von Unternehmen mit 20 und mehr Beschäftigten -

Verwaltungsbezirk	Betriebe <sup>1)</sup>	Beschäftigte <sup>1)</sup>	Geleistete Arbeits- stunden	Entgelte	Umsatz <sup>2)</sup>	
					insgesamt	ausbau- gewerblicher Umsatz 2)
	Anzahl	1 000	1 000 EUR			
Kreisfreie Stadt						
Koblenz	13	489	651	12 092	38 175	37 820
Landkreise						
Ahrweiler	2	.	.	.	.	.
Altenkirchen (Ww.)	5	148	196	3 440	19 638	19 328
Bad Kreuznach	9	466	606	13 386	33 617	33 617
Birkenfeld	8	345	414	8 732	31 581	31 542
Cochem-Zell	5	138	182	3 452	13 318	13 281
Mayen-Koblenz	10	365	413	10 787	49 634	49 554
Neuwied	12	482	600	11 733	32 684	30 794
Rhein-Hunsrück-Kreis	8	220	293	5 410	22 815	22 275
Rhein-Lahn-Kreis	3	.	.	.	.	.
Westerwaldkreis	19	851	1 148	26 417	115 997	114 768
Kreisfreie Stadt						
Trier	23	728	950	17 725	56 920	54 974
Landkreise						
Bernkastel-Wittlich	9	275	302	6 944	25 753	24 733
Eifelkreis Bitburg-Prüm	10	319	451	7 798	25 629	23 121
Vulkaneifel	6	149	197	3 623	14 288	13 830
Trier-Saarburg	12	284	400	8 620	32 882	31 000
Kreisfreie Städte						
Frankenthal (Pfalz)	3	.	.	.	.	.
Kaiserslautern	9	585	763	16 745	56 621	56 327
Landau in der Pfalz	6	177	207	4 859	18 389	18 389
Ludwigshafen am Rhein	25	1 093	1 346	33 653	135 614	135 038
Mainz	17	805	924	23 446	69 834	69 439
Neustadt an der Weinstraße	4	346	551	10 107	27 107	26 388
Pirmasens	1	.	.	.	.	.
Speyer	4	259	442	8 947	36 224	36 224
Worms	5	307	360	8 489	27 996	27 513
Zweibrücken	3	112	126	3 189	10 435	10 356
Landkreise						
Alzey-Worms	11	313	439	7 633	28 350	28 347
Bad Dürkheim	3	110	142	3 430	11 681	11 095
Donnersbergkreis	3	177	223	3 907	14 402	14 402
Germersheim	7	195	240	6 437	24 780	24 452
Kaiserslautern	9	304	389	7 496	26 472	26 393
Kusel	2	.	.	.	.	.
Südliche Weinstraße	5	154	207	3 748	8 996	8 915
Rhein-Pfalz-Kreis	12	415	503	11 942	48 753	47 879
Mainz-Bingen	10	284	409	7 311	29 429	27 274
Südwestpfalz	5	143	205	3 472	11 666	11 648
Rheinland-Pfalz	297	11 384	14 695	313 243	1 126 305	1 105 622
Kreisfreie Städte	112	5 060	6 525	143 326	490 212	483 953
Landkreise	185	6 325	8 170	169 917	636 093	621 668
Industrie- und Handelskammer						
Kammerbezirk Koblenz	94	3 641	4 643	98 656	366 889	362 278
Kammerbezirk Trier	60	1 755	2 300	44 710	155 472	147 658
Kammerbezirk Rheinhessen	42	1 708	2 132	46 880	155 609	152 572
Kammerbezirk Pfalz	101	4 280	5 620	122 997	448 335	443 114

1) Quartalsdurchschnitt. - 2) Ohne Umsatzsteuer.