



2012

STATISTISCHE BERICHTE



Index des Auftragseingangs
für das verarbeitende Gewerbe
im März 2012

Vorbemerkung

Auftragseingangsindizes für das verarbeitende Gewerbe sind Frühindikatoren zur Analyse der Konjunktur-entwicklung. Datengrundlage für die Berechnung der Indizes ist der Auftragseingang, der im Rahmen des Monatsberichts für Betriebe im verarbeitenden Gewerbe sowie im Bergbau und der Gewinnung von Steinen und Erden getrennt nach fachlichen Betriebsteilen erhoben wird. Beginnend mit dem Berichtsmonat Januar 2005 werden die Indizes auf der Basis 2005 = 100 berechnet.

Rechtsgrundlage

Rechtsgrundlage für die Erhebungen im verarbeitenden Gewerbe ist das Gesetz über die Statistik im Produzierenden Gewerbe (ProdGewStatG) in der Fassung der Bekanntmachung vom 21. März 2002 (BGBl. I S. 1181), zuletzt geändert durch Artikel 4 des Gesetzes vom 17. März 2009 (BGBl. I S. 550) in Verbindung mit dem Gesetz über die Statistik für Bundeszwecke (Bundesstatistikgesetz - BStatG) vom 22. Januar 1987 (BGBl. I S. 462, 565), zuletzt geändert durch Artikel 3 des Gesetzes vom 7. September 2007 (BGBl. I S. 2246).

Berichtskreis

Als Konsequenz des „Ersten Gesetzes zum Abbau bürokratischer Hemmnisse insbesondere in der mittelständischen Wirtschaft“ umfasst der Berichtskreis des Monatsberichts für Betriebe im verarbeitenden Gewerbe sowie im Bergbau und der Gewinnung von Steinen und Erden ab Januar 2007 die Betriebe des verarbeitenden Gewerbes mit 50 und mehr tätigen Personen.

Methodische Hinweise

Die im Rahmen des Monatsberichts für Betriebe im verarbeitenden Gewerbe für fachliche Betriebsteile erhobenen Auftragseingänge bilden die Basis für die Berechnung der Indizes. Erfasst werden bundeseinheitlich die Auftragseingänge ausgewählter Wirtschaftszweige, in denen die Auftragsfertigung von Bedeutung ist. Nicht im Ergebnis für das verarbeitende Gewerbe enthalten sind zum Beispiel die Bereiche Bergbau und Gewinnung von Steinen und Erden und das Ernährungsgewerbe.

Die Indizes werden kalendermonatlich unter Ausschaltung der Preisveränderung als **Volumenindizes** und in jeweiligen Preisen als **Wertindizes** in der Gliederung nach Inland und Ausland errechnet.

Definitionen

Der **Auftragseingang** ist die Summe der Werte aller im Berichtsmonat akzeptierten Aufträge (nicht zu verwechseln mit Auftragsbeständen) auf Lieferung selbst hergestellter oder in Lohnarbeit gefertigter Erzeugnisse von anderen in- oder ausländischen Firmen. Als Auftragseingänge zählen auch Verkäufe ab Lager, wenn Auftragseingang und Auslieferung zeitlich zusammenfallen.

Systematiken

Die Darstellung der Indizes erfolgt nach der „Klassifikation der Wirtschaftszweige, Ausgabe 2008 (WZ 2008)“. Die in dieser Klassifikation aufgeführten Tätigkeiten sind durch das neue „Systematische Güterverzeichnis für Produktionsstatistiken, Ausgabe 2009 (GP2009)“ definiert.

Veröffentlichungen

Ergebnisse für das Bundesgebiet für den Bereich des verarbeitenden Gewerbes werden vom Statistischen Bundesamt in der Fachserie 4, Reihe 2.2 veröffentlicht.

Zeichenerklärung

(nach DIN 55301)

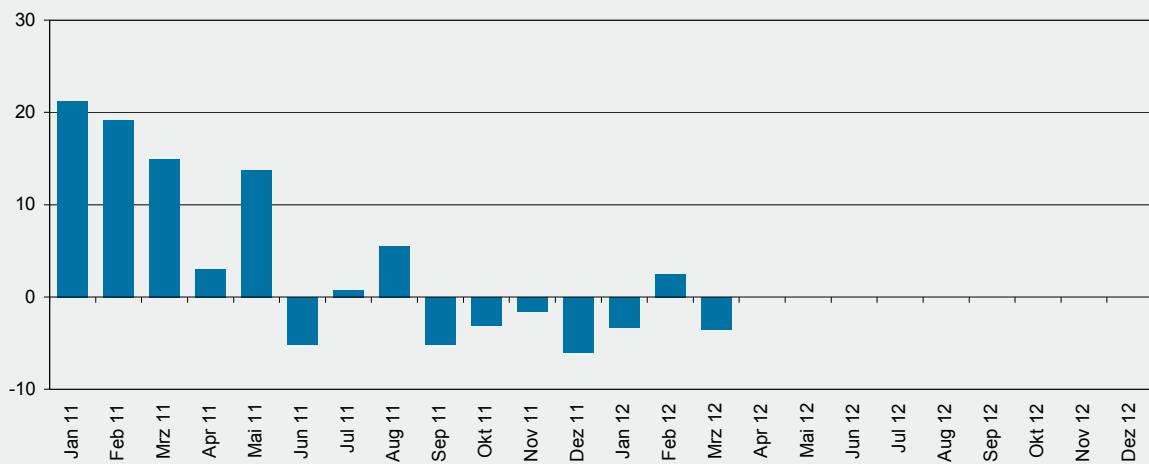
- . Zahlenwert unbekannt oder geheim zu halten
- x Tabellenfach gesperrt, weil Aussage nicht sinnvoll

Geringfügige Abweichungen in den Summen sind auf Runden der Zahlen zurückzuführen.

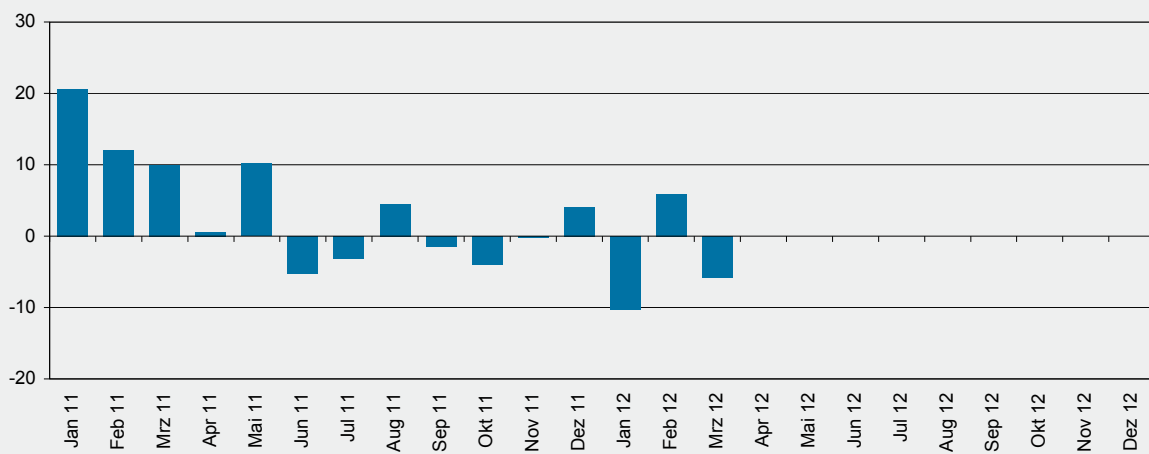
Abweichungen gegenüber früheren Veröffentlichungen erklären sich durch inzwischen vorgenommene Korrekturen.

Volumenindex des Auftragseingangs 2011 und 2012 nach Monaten
 Prozentuale Veränderung gegenüber dem Vorjahresmonat

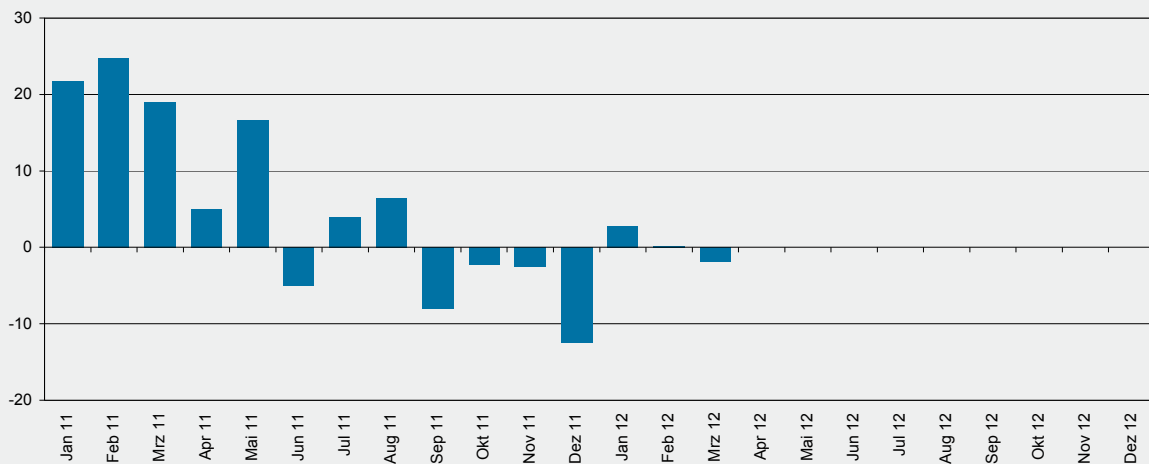
Auftragseingang insgesamt



Inlands-Auftragseingang



Auslands-Auftragseingang



1. Auftragseingang im verarbeitenden Gewerbe nach Wirtschaftszweigen - Volumenindex
2005 = 100

WZ 2008	Wirtschaftszweig	März 2012	Vergleichsmonate		Veränderung in % zu		Januar - März		
			Februar 2012	März 2011	Februar 2012	März 2011	2011	2012	Verände- rung in %
C	Verarbeitendes Gewerbe								
	Insgesamt	114,1	104,2	118,3	9,5	- 3,5	108,8	107,1	- 1,6
	Inland	106,7	101,0	113,3	5,7	- 5,8	107,2	103,0	- 3,9
	Ausland	120,0	106,8	122,2	12,3	- 1,8	110,0	110,3	0,2
	Vorleistungsgüter								
	Insgesamt	97,9	96,7	109,2	1,2	- 10,4	99,6	97,4	- 2,2
	Inland	106,2	104,6	115,6	1,6	- 8,1	107,5	104,6	- 2,7
	Ausland	91,7	91,0	104,6	0,9	- 12,3	93,7	92,2	- 1,7
	Investitionsgüter								
	Insgesamt	135,0	113,3	131,1	19,1	3,0	120,1	118,3	- 1,5
	Inland	104,7	95,7	110,7	9,4	- 5,4	106,8	99,9	- 6,5
	Ausland	161,4	128,6	148,8	25,5	8,5	131,7	134,4	2,0
	Konsumgüter								
	Insgesamt	119,4	108,8	116,7	9,8	2,4	113,6	114,7	1,0
	Inland	117,8	103,7	111,8	13,5	5,3	107,0	107,9	0,8
	Ausland	120,6	112,3	120,1	7,3	0,4	118,2	119,5	1,1
	Gebrauchsgüter								
	Insgesamt	127,3	111,6	125,5	14,1	1,4	131,4	128,3	- 2,4
	Inland	108,8	97,8	100,6	11,2	8,1	99,0	102,2	3,2
	Ausland	151,2	129,4	157,5	16,8	- 4,0	173,2	162,0	- 6,5
	Verbrauchsgüter								
	Insgesamt	118,0	108,3	115,1	9,0	2,5	110,4	112,2	1,7
	Inland	120,1	105,3	114,7	14,1	4,7	109,1	109,3	0,2
	Ausland	116,7	110,2	115,3	5,9	1,2	111,2	114,1	2,6

1. Auftragseingang im verarbeitenden Gewerbe nach Wirtschaftszweigen - Volumenindex
2005 = 100

WZ 2008	Wirtschaftszweig	März 2012	Vergleichsmonate		Veränderung in % zu		Januar - März		
			Februar 2012	März 2011	Februar 2012	März 2011	2011	2012	Verände- rung in %
17	Herstellung von Papier, Pappe und Waren daraus								
	Insgesamt	121,0	114,6	127,3	5,6	- 4,9	123,6	117,8	- 4,7
	Inland	126,0	118,0	131,2	6,8	- 4,0	127,3	121,6	- 4,5
	Ausland	109,8	107,2	118,5	2,4	- 7,3	115,3	109,1	- 5,3
20	Herstellung von chemischen Erzeugnissen								
	Insgesamt	84,1	83,3	97,1	0,9	- 13,4	85,1	83,8	- 1,5
	Inland	84,5	81,4	94,5	3,8	- 10,6	84,2	81,0	- 3,9
	Ausland	84,0	84,5	98,6	- 0,7	- 14,9	85,6	85,4	- 0,2
21	Herstellung von pharmazeutischen Erzeugnissen								
	Insgesamt	136,7	120,6	125,2	13,4	9,2	122,9	128,5	4,5
	Inland	174,2	147,3	156,1	18,3	11,6	148,9	156,5	5,1
	Ausland	122,8	110,6	113,8	11,0	7,9	113,3	118,1	4,3
24	Metallerzeugung und -bearbeitung								
	Insgesamt	109,5	118,9	128,7	- 7,9	- 14,9	120,4	116,9	- 2,9
	Inland	105,7	126,1	147,0	- 16,2	- 28,1	135,2	122,0	- 9,7
	Ausland	112,3	113,5	115,0	- 1,1	- 2,4	109,4	113,1	3,4
25	Herstellung von Metallerzeugnissen								
	Insgesamt	114,3	103,5	117,2	10,4	- 2,5	106,5	105,7	- 0,8
	Inland	111,6	105,4	115,1	5,8	- 3,1	101,8	108,2	6,3
	Ausland	118,7	100,2	120,7	18,4	- 1,7	114,4	101,5	- 11,2
28	Maschinenbau								
	Insgesamt	134,3	121,3	142,2	10,7	- 5,6	137,0	129,6	- 5,4
	Inland	122,1	112,4	130,3	8,6	- 6,3	122,6	115,9	- 5,4
	Ausland	141,4	126,5	149,1	11,8	- 5,2	145,5	137,7	- 5,3
29	Herstellung von Kraftwagen und Kraftwagenteilen								
	Insgesamt	132,2	107,2	123,9	23,3	6,7	112,3	110,0	- 2,0
	Inland	97,8	88,6	99,1	10,4	- 1,3	104,6	93,5	- 10,6
	Ausland	163,6	124,2	146,5	31,7	11,7	119,3	125,1	4,8

2. Auftragseingang im verarbeitenden Gewerbe nach Wirtschaftszweigen - Wertindex
2005 = 100

WZ 2008	Wirtschaftszweig	März 2012	Vergleichsmonate		Veränderung in % zu		Januar - März		
			Februar 2012	März 2011	Februar 2012	März 2011	2011	2012	Veränderung in %
C	Verarbeitendes Gewerbe								
	Insgesamt	128,5	118,0	131,8	8,9	- 2,5	121,0	120,9	- 0,0
	Inland	117,5	111,8	124,2	5,1	- 5,3	117,1	113,8	- 2,9
	Ausland	137,2	122,9	137,8	11,7	- 0,4	124,0	126,6	2,1
	Vorleistungsgüter								
	Insgesamt	114,4	113,4	127,1	0,9	- 9,9	115,0	114,0	- 0,9
	Inland	121,5	119,7	132,9	1,5	- 8,6	122,1	119,5	- 2,2
	Ausland	109,2	108,9	122,8	0,3	- 11,1	109,8	110,0	0,1
	Investitionsgüter								
	Insgesamt	147,7	124,1	139,9	19,0	5,6	128,9	129,5	0,5
	Inland	111,8	103,1	115,5	8,4	- 3,2	112,7	107,2	- 4,9
	Ausland	178,9	142,3	161,1	25,7	11,0	143,0	148,9	4,1
	Konsumgüter								
	Insgesamt	129,2	118,6	125,2	9,0	3,2	121,8	124,7	2,4
	Inland	120,7	106,8	113,9	13,1	6,0	109,2	111,1	1,8
	Ausland	135,2	126,9	133,2	6,5	1,5	130,6	134,3	2,8
	Gebrauchsgüter								
	Insgesamt	118,4	103,7	118,2	14,2	0,2	126,0	120,9	- 4,0
	Inland	97,4	88,6	91,4	10,0	6,6	92,7	93,9	1,2
	Ausland	145,5	123,3	152,8	18,1	- 4,7	168,9	155,9	- 7,7
	Verbrauchsgüter								
	Insgesamt	131,1	121,2	126,5	8,2	3,7	121,0	125,4	3,6
	Inland	126,8	111,5	119,8	13,7	5,9	113,5	115,6	1,9
	Ausland	133,8	127,3	130,7	5,1	2,4	125,8	131,5	4,6

2. Auftragseingang im verarbeitenden Gewerbe nach Wirtschaftszweigen - Wertindex
2005 = 100

WZ 2008	Wirtschaftszweig	März 2012	Vergleichsmonate		Veränderung in % zu		Januar - März		
			Februar 2012	März 2011	Februar 2012	März 2011	2011	2012	Verände- rung in %
17	Herstellung von Papier, Pappe und Waren daraus								
	Insgesamt	134,6	127,0	140,5	5,9	- 4,2	135,7	130,6	- 3,7
	Inland	140,6	131,3	145,7	7,1	- 3,5	140,4	135,5	- 3,5
	Ausland	121,0	117,4	128,9	3,1	- 6,1	125,0	119,7	- 4,2
20	Herstellung von chemischen Erzeugnissen								
	Insgesamt	102,8	101,8	115,7	0,9	- 11,1	100,9	102,3	1,4
	Inland	104,0	99,4	113,3	4,7	- 8,1	100,1	99,1	- 0,9
	Ausland	102,3	103,3	117,2	- 1,0	- 12,7	101,6	104,2	2,6
21	Herstellung von pharmazeutischen Erzeugnissen								
	Insgesamt	148,9	131,8	135,3	13,0	10,0	133,3	140,4	5,3
	Inland	176,5	148,8	158,1	18,6	11,6	150,3	158,3	5,3
	Ausland	138,7	125,5	126,9	10,5	9,3	127,0	133,8	5,3
24	Metallerzeugung und -bearbeitung								
	Insgesamt	132,9	143,2	161,6	- 7,2	- 17,8	150,1	140,6	- 6,4
	Inland	122,5	145,2	179,0	- 15,6	- 31,6	162,4	139,8	- 13,9
	Ausland	140,6	141,6	148,5	- 0,7	- 5,4	140,9	141,1	0,2
25	Herstellung von Metallerzeugnissen								
	Insgesamt	127,8	115,5	129,3	10,7	- 1,2	117,0	117,9	0,7
	Inland	124,5	117,4	127,0	6,0	- 2,0	111,9	120,4	7,7
	Ausland	133,2	112,3	133,2	18,7	0,0	125,5	113,6	- 9,5
28	Maschinenbau								
	Insgesamt	153,2	138,1	158,7	10,9	- 3,5	152,9	147,7	- 3,4
	Inland	138,9	127,8	145,1	8,7	- 4,3	136,4	131,7	- 3,4
	Ausland	161,6	144,2	166,7	12,1	- 3,1	162,7	157,1	- 3,4
29	Herstellung von Kraftwagen und Kraftwagenteilen								
	Insgesamt	141,5	114,3	130,1	23,8	8,8	117,9	117,4	- 0,4
	Inland	102,2	92,4	103,0	10,6	- 0,7	108,7	97,7	- 10,1
	Ausland	177,4	134,2	154,8	32,2	14,6	126,3	135,3	7,2

Impressum

Herausgeber:
Statistisches Landesamt Rheinland-Pfalz
Mainzer Straße 14-16
56130 Bad Ems

Telefon: 02603 71-0
Telefax: 02603 71-3150

E-Mail: poststelle@statistik.rlp.de
Internet: www.statistik.rlp.de

Kostenfreier Download im Internet: <http://www.statistik.rlp.de/veroeffentlichungen/statistische-berichte>

© Statistisches Landesamt Rheinland-Pfalz · Bad Ems · 2012

Für nichtgewerbliche Zwecke sind Vervielfältigung und unentgeltliche Verbreitung, auch auszugsweise, mit Quellenangabe gestattet. Die Verbreitung, auch auszugsweise, über elektronische Systeme/Datenträger bedarf der vorherigen Zustimmung. Alle übrigen Rechte bleiben vorbehalten.