



2012

# STATISTISCHE BERICHTE



Index des Auftragseingangs  
für das verarbeitende Gewerbe  
im Januar 2012

## Vorbemerkung

Auftragseingangsindizes für das verarbeitende Gewerbe sind Frühindikatoren zur Analyse der Konjunktur-entwicklung. Datengrundlage für die Berechnung der Indizes ist der Auftragseingang, der im Rahmen des Monatsberichts für Betriebe im verarbeitenden Gewerbe sowie im Bergbau und der Gewinnung von Steinen und Erden getrennt nach fachlichen Betriebsteilen erhoben wird. Beginnend mit dem Berichtsmonat Januar 2005 werden die Indizes auf der Basis 2005 = 100 berechnet.

### Rechtsgrundlage

Rechtsgrundlage für die Erhebungen im verarbeitenden Gewerbe ist das Gesetz über die Statistik im Produzierenden Gewerbe (ProdGewStatG) in der Fassung der Bekanntmachung vom 21. März 2002 (BGBl. I S. 1181), zuletzt geändert durch Artikel 4 des Gesetzes vom 17. März 2009 (BGBl. I S. 550) in Verbindung mit dem Gesetz über die Statistik für Bundeszwecke (Bundesstatistikgesetz - BStatG) vom 22. Januar 1987 (BGBl. I S. 462, 565), zuletzt geändert durch Artikel 3 des Gesetzes vom 7. September 2007 (BGBl. I S. 2246).

### Berichtskreis

Als Konsequenz des „Ersten Gesetzes zum Abbau bürokratischer Hemmnisse insbesondere in der mittelständischen Wirtschaft“ umfasst der Berichtskreis des Monatsberichts für Betriebe im verarbeitenden Gewerbe sowie im Bergbau und der Gewinnung von Steinen und Erden ab Januar 2007 die Betriebe des verarbeitenden Gewerbes mit 50 und mehr tätigen Personen.

### Methodische Hinweise

Die im Rahmen des Monatsberichts für Betriebe im verarbeitenden Gewerbe für fachliche Betriebsteile erhobenen Auftragseingänge bilden die Basis für die Berechnung der Indizes. Erfasst werden bundeseinheitlich die Auftragseingänge ausgewählter Wirtschaftszweige, in denen die Auftragsfertigung von Bedeutung ist. Nicht im Ergebnis für das verarbeitende Gewerbe enthalten sind zum Beispiel die Bereiche Bergbau und Gewinnung von Steinen und Erden und das Ernährungsgewerbe.

Die Indizes werden kalendermonatlich unter Ausschaltung der Preisveränderung als **Volumenindizes** und in jeweiligen Preisen als **Wertindizes** in der Gliederung nach Inland und Ausland errechnet.

## Definitionen

Der **Auftragseingang** ist die Summe der Werte aller im Berichtsmonat akzeptierten Aufträge (nicht zu verwechseln mit Auftragsbeständen) auf Lieferung selbst hergestellter oder in Lohnarbeit gefertigter Erzeugnisse von anderen in- oder ausländischen Firmen. Als Auftragseingänge zählen auch Verkäufe ab Lager, wenn Auftragseingang und Auslieferung zeitlich zusammenfallen.

## Systematiken

Die Darstellung der Indizes erfolgt nach der „Klassifikation der Wirtschaftszweige, Ausgabe 2008 (WZ 2008)“. Die in dieser Klassifikation aufgeführten Tätigkeiten sind durch das neue „Systematische Güterverzeichnis für Produktionsstatistiken, Ausgabe 2009 (GP2009)“ definiert.

## Veröffentlichungen

Ergebnisse für das Bundesgebiet für den Bereich des verarbeitenden Gewerbes werden vom Statistischen Bundesamt in der Fachserie 4, Reihe 2.2 veröffentlicht.

## Zeichenerklärung

(nach DIN 55301)

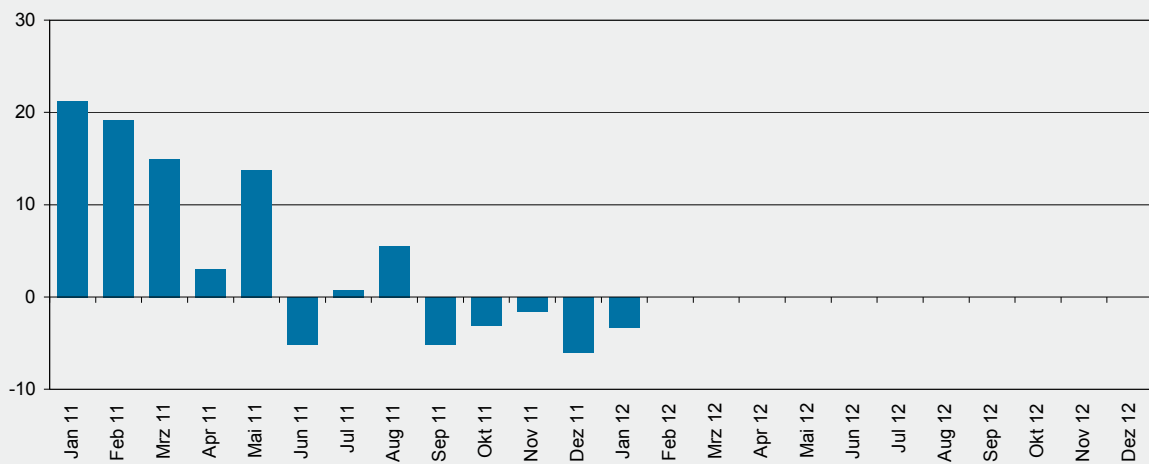
- . Zahlenwert unbekannt oder geheim zu halten
- x Tabellenfach gesperrt, weil Aussage nicht sinnvoll

Geringfügige Abweichungen in den Summen sind auf Runden der Zahlen zurückzuführen.

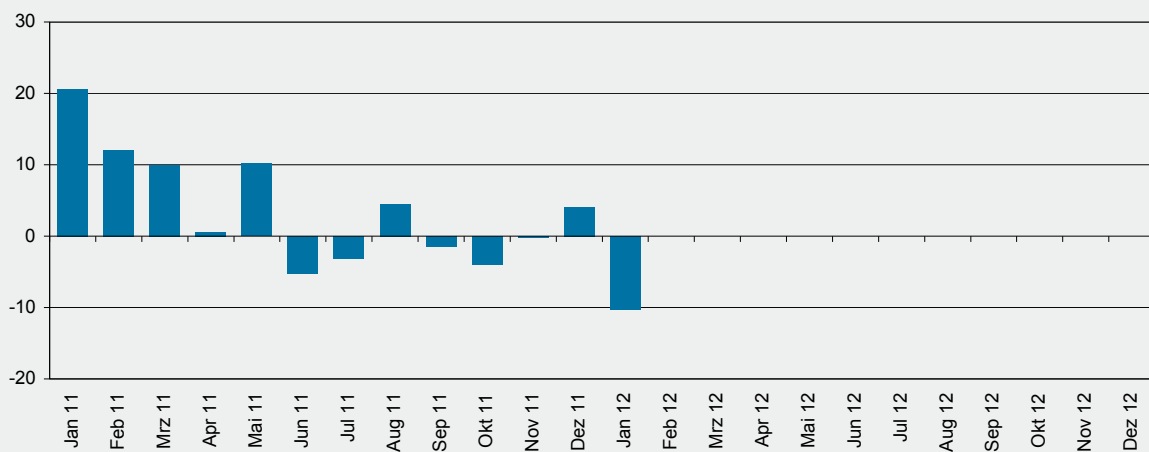
Abweichungen gegenüber früheren Veröffentlichungen erklären sich durch inzwischen vorgenommene Korrekturen.

Volumenindex des Auftragseingangs 2011 und 2012 nach Monaten  
 Prozentuale Veränderung gegenüber dem Vorjahresmonat

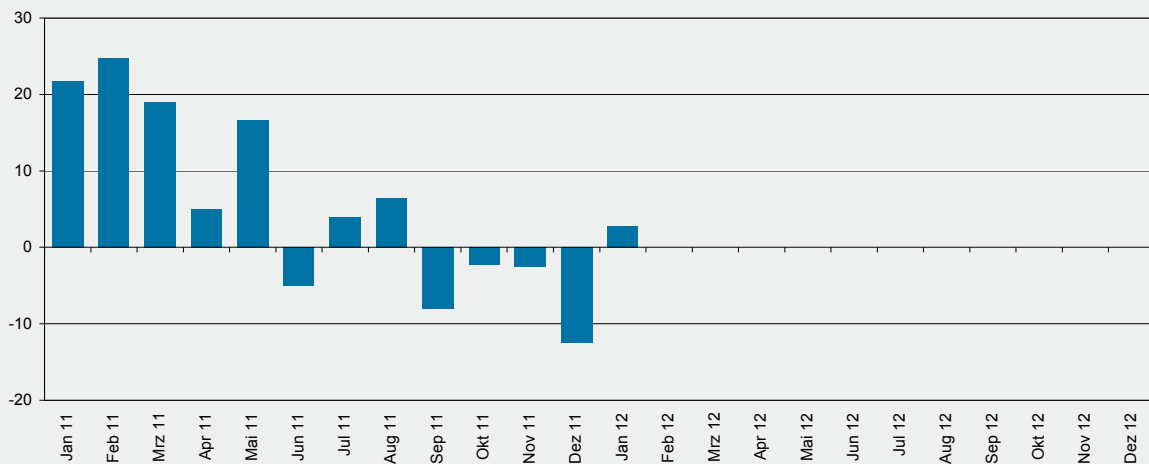
Auftragseingang insgesamt



Inlands-Auftragseingang



Auslands-Auftragseingang



1. Auftragseingang im verarbeitenden Gewerbe nach Wirtschaftszweigen - Volumenindex  
2005 = 100

WZ 2008	Wirtschaftszweig	Januar 2012	Vergleichsmonate		Veränderung in % zu		Januar		
			Dezember 2011	Januar 2011	Dezember 2011	Januar 2011	2011	2012	Verände- rung in %
C	Verarbeitendes Gewerbe								
	Insgesamt	102,8	92,9	106,4	10,7	- 3,3	106,4	102,8	- 3,3
	Inland	101,4	91,7	113,0	10,6	- 10,3	113,0	101,4	- 10,3
	Ausland	104,1	94,0	101,2	10,7	2,8	101,2	104,1	2,8
	Vorleistungsgüter								
	Insgesamt	97,7	75,4	93,2	29,5	4,8	93,2	97,7	4,8
	Inland	103,1	84,3	102,9	22,3	0,2	102,9	103,1	0,2
	Ausland	93,8	68,9	86,0	36,0	9,0	86,0	93,8	9,0
	Investitionsgüter								
	Insgesamt	106,6	117,8	121,8	- 9,5	- 12,5	121,8	106,6	- 12,5
	Inland	99,1	101,6	126,9	- 2,5	- 21,9	126,9	99,1	- 21,9
	Ausland	113,1	131,8	117,3	- 14,2	- 3,6	117,3	113,1	- 3,6
	Konsumgüter								
	Insgesamt	115,8	89,7	116,8	29,1	- 0,9	116,8	115,8	- 0,9
	Inland	102,1	89,0	108,1	14,8	- 5,5	108,1	102,1	- 5,5
	Ausland	125,5	90,2	123,0	39,1	2,0	123,0	125,5	2,0
	Gebrauchsgüter								
	Insgesamt	146,1	93,0	156,0	57,0	- 6,4	156,0	146,1	- 6,4
	Inland	100,1	78,2	107,8	28,1	- 7,2	107,8	100,1	- 7,2
	Ausland	205,4	112,2	218,3	83,1	- 5,9	218,3	205,4	- 5,9
	Verbrauchsgüter								
	Insgesamt	110,4	89,1	109,8	23,9	0,6	109,8	110,4	0,6
	Inland	102,6	91,8	108,2	11,8	- 5,1	108,2	102,6	- 5,1
	Ausland	115,3	87,4	110,8	31,9	4,0	110,8	115,3	4,0

1. Auftragseingang im verarbeitenden Gewerbe nach Wirtschaftszweigen - Volumenindex  
2005 = 100

WZ 2008	Wirtschaftszweig	Januar 2012	Vergleichsmonate		Veränderung in % zu		Januar		
			Dezember 2011	Januar 2011	Dezember 2011	Januar 2011	2011	2012	Veränderung in %
17	Herstellung von Papier, Pappe und Waren daraus								
	Insgesamt	117,6	102,0	122,1	15,4	- 3,7	122,1	117,6	- 3,7
	Inland	120,9	103,7	125,0	16,6	- 3,3	125,0	120,9	- 3,3
	Ausland	110,4	98,1	115,8	12,5	- 4,6	115,8	110,4	- 4,6
20	Herstellung von chemischen Erzeugnissen								
	Insgesamt	83,9	60,3	76,4	39,0	9,8	76,4	83,9	9,8
	Inland	77,0	60,4	77,8	27,5	- 1,0	77,8	77,0	- 1,0
	Ausland	87,7	60,4	75,8	45,2	15,8	75,8	87,7	15,8
21	Herstellung von pharmazeutischen Erzeugnissen								
	Insgesamt	128,2	99,6	125,1	28,7	2,5	125,1	128,2	2,5
	Inland	147,9	127,0	154,9	16,4	- 4,5	154,9	147,9	- 4,5
	Ausland	120,9	89,4	114,0	35,2	6,0	114,0	120,9	6,0
24	Metallerzeugung und -bearbeitung								
	Insgesamt	122,4	98,2	121,2	24,6	1,0	121,2	122,4	1,0
	Inland	134,3	109,9	135,1	22,2	- 0,6	135,1	134,3	- 0,6
	Ausland	113,5	89,4	110,8	26,9	2,5	110,8	113,5	2,5
25	Herstellung von Metallerzeugnissen								
	Insgesamt	99,3	105,6	100,4	- 6,0	- 1,0	100,4	99,3	- 1,0
	Inland	107,6	114,8	95,7	- 6,3	12,4	95,7	107,6	12,4
	Ausland	85,6	90,5	108,0	- 5,3	- 20,7	108,0	85,6	- 20,7
28	Maschinenbau								
	Insgesamt	133,4	145,1	137,2	- 8,1	- 2,8	137,2	133,4	- 2,8
	Inland	113,3	144,3	121,2	- 21,5	- 6,5	121,2	113,3	- 6,5
	Ausland	145,2	145,5	146,6	- 0,2	- 1,0	146,6	145,2	- 1,0
29	Herstellung von Kraftwagen und Kraftwagenteilen								
	Insgesamt	90,7	97,9	117,2	- 7,4	- 22,6	117,2	90,7	- 22,6
	Inland	94,1	76,2	143,3	23,5	- 34,3	143,3	94,1	- 34,3
	Ausland	87,6	117,7	93,4	- 25,6	- 6,2	93,4	87,6	- 6,2

2. Auftragseingang im verarbeitenden Gewerbe nach Wirtschaftszweigen - Wertindex  
2005 = 100

WZ 2008	Wirtschaftszweig	Januar 2012	Vergleichsmonate		Veränderung in % zu		Januar		
			Dezember 2011	Januar 2011	Dezember 2011	Januar 2011	2011	2012	Veränderung in %
C	Verarbeitendes Gewerbe								
	Insgesamt	116,3	103,9	117,9	11,9	- 1,3	117,9	116,3	- 1,3
	Inland	111,9	101,0	122,5	10,9	- 8,7	122,5	111,9	- 8,7
	Ausland	119,8	106,3	114,2	12,6	4,9	114,2	119,8	4,9
	Vorleistungsgüter								
	Insgesamt	114,0	87,4	107,1	30,5	6,5	107,1	114,0	6,5
	Inland	117,2	95,8	115,4	22,3	1,5	115,4	117,2	1,5
	Ausland	111,8	81,2	100,9	37,6	10,8	100,9	111,8	10,8
	Investitionsgüter								
	Insgesamt	116,8	128,2	130,8	- 8,9	- 10,7	130,8	116,8	- 10,7
	Inland	106,7	109,5	134,3	- 2,6	- 20,6	134,3	106,7	- 20,6
	Ausland	125,5	144,5	127,7	- 13,1	- 1,7	127,7	125,5	- 1,7
	Konsumgüter								
	Insgesamt	126,3	97,7	125,1	29,3	1,0	125,1	126,3	1,0
	Inland	105,8	92,0	110,3	15,0	- 4,1	110,3	105,8	- 4,1
	Ausland	140,8	101,7	135,5	38,5	3,9	135,5	140,8	3,9
	Gebrauchsgüter								
	Insgesamt	140,7	87,8	153,0	60,4	- 8,0	153,0	140,7	- 8,0
	Inland	95,7	71,5	105,2	33,9	- 9,0	105,2	95,7	- 9,0
	Ausland	198,9	108,8	214,7	82,8	- 7,4	214,7	198,9	- 7,4
	Verbrauchsgüter								
	Insgesamt	123,7	99,4	120,1	24,4	3,0	120,1	123,7	3,0
	Inland	108,4	97,4	111,6	11,3	- 2,9	111,6	108,4	- 2,9
	Ausland	133,4	100,7	125,4	32,4	6,3	125,4	133,4	6,3

2. Auftragseingang im verarbeitenden Gewerbe nach Wirtschaftszweigen - Wertindex  
2005 = 100

WZ 2008	Wirtschaftszweig	Januar 2012	Vergleichsmonate		Veränderung in % zu		Januar		
			Dezember 2011	Januar 2011	Dezember 2011	Januar 2011	2011	2012	Verände- rung in %
17	Herstellung von Papier, Pappe und Waren daraus								
	Insgesamt	130,2	113,3	133,2	15,0	- 2,2	133,2	130,2	- 2,2
	Inland	134,5	116,2	136,8	15,7	- 1,7	136,8	134,5	- 1,7
	Ausland	120,7	106,7	125,2	13,1	- 3,5	125,2	120,7	- 3,5
20	Herstellung von chemischen Erzeugnissen								
	Insgesamt	102,3	73,2	90,6	39,7	13,0	90,6	102,3	13,0
	Inland	93,9	73,4	91,5	27,9	2,6	91,5	93,9	2,6
	Ausland	107,0	73,2	90,2	46,1	18,6	90,2	107,0	18,6
21	Herstellung von pharmazeutischen Erzeugnissen								
	Insgesamt	140,6	108,8	135,7	29,2	3,6	135,7	140,6	3,6
	Inland	149,6	129,6	155,6	15,4	- 3,9	155,6	149,6	- 3,9
	Ausland	137,3	101,1	128,3	35,8	7,0	128,3	137,3	7,0
24	Metallerzeugung und -bearbeitung								
	Insgesamt	145,7	117,1	149,5	24,4	- 2,6	149,5	145,7	- 2,6
	Inland	151,6	125,9	159,0	20,4	- 4,7	159,0	151,6	- 4,7
	Ausland	141,2	110,5	142,3	27,8	- 0,8	142,3	141,2	- 0,8
25	Herstellung von Metallerzeugnissen								
	Insgesamt	110,3	118,2	109,7	- 6,7	0,6	109,7	110,3	0,6
	Inland	119,4	128,3	104,6	- 6,9	14,2	104,6	119,4	14,2
	Ausland	95,2	101,5	118,0	- 6,2	- 19,3	118,0	95,2	- 19,3
28	Maschinenbau								
	Insgesamt	151,8	162,0	153,3	- 6,3	- 1,0	153,3	151,8	- 1,0
	Inland	128,5	160,2	134,9	- 19,8	- 4,7	134,9	128,5	- 4,7
	Ausland	165,5	163,1	164,1	1,5	0,9	164,1	165,5	0,9
29	Herstellung von Kraftwagen und Kraftwagenteilen								
	Insgesamt	96,4	104,0	123,0	- 7,3	- 21,7	123,0	96,4	- 21,7
	Inland	98,5	79,8	149,6	23,5	- 34,2	149,6	98,5	- 34,2
	Ausland	94,5	126,1	98,8	- 25,1	- 4,4	98,8	94,5	- 4,4

## Impressum

---

Herausgeber:  
Statistisches Landesamt Rheinland-Pfalz  
Mainzer Straße 14-16  
56130 Bad Ems

Telefon: 02603 71-0  
Telefax: 02603 71-3150

E-Mail: [poststelle@statistik.rlp.de](mailto:poststelle@statistik.rlp.de)  
Internet: [www.statistik.rlp.de](http://www.statistik.rlp.de)

Kostenfreier Download im Internet: <http://www.statistik.rlp.de/veroeffentlichungen/statistische-berichte>

---

© Statistisches Landesamt Rheinland-Pfalz · Bad Ems · 2012

Für nichtgewerbliche Zwecke sind Vervielfältigung und unentgeltliche Verbreitung, auch auszugsweise, mit Quellenangabe gestattet. Die Verbreitung, auch auszugsweise, über elektronische Systeme/Datenträger bedarf der vorherigen Zustimmung. Alle übrigen Rechte bleiben vorbehalten.