



Rheinland-Pfalz

STATISTISCHES LANDESAMT

2011

STATISTISCHE BERICHTE



Index des Auftragseingangs
für das verarbeitende Gewerbe
im Oktober 2011

Vorbemerkung

Auftragseingangsindizes für das verarbeitende Gewerbe sind Frühindikatoren zur Analyse der Konjunktur-entwicklung. Datengrundlage für die Berechnung der Indizes ist der Auftragseingang, der im Rahmen des Monatsberichts für Betriebe im verarbeitenden Gewerbe sowie im Bergbau und der Gewinnung von Steinen und Erden getrennt nach fachlichen Betriebsteilen erhoben wird. Beginnend mit dem Berichtsmonat Januar 2005 werden die Indizes auf der Basis 2005 = 100 berechnet.

Rechtsgrundlage

Rechtsgrundlage für die Erhebungen im verarbeitenden Gewerbe ist das Gesetz über die Statistik im Produzierenden Gewerbe (ProdGewStatG) in der Fassung der Bekanntmachung vom 21. März 2002 (BGBl. I S. 1181), zuletzt geändert durch Artikel 4 des Gesetzes vom 17. März 2009 (BGBl. I S. 550) in Verbindung mit dem Gesetz über die Statistik für Bundeszwecke (Bundesstatistikgesetz - BStatG) vom 22. Januar 1987 (BGBl. I S. 462, 565), zuletzt geändert durch Artikel 3 des Gesetzes vom 7. September 2007 (BGBl. I S. 2246).

Berichtskreis

Als Konsequenz des „Ersten Gesetzes zum Abbau bürokratischer Hemmnisse insbesondere in der mittelständischen Wirtschaft“ umfasst der Berichtskreis des Monatsberichts für Betriebe im verarbeitenden Gewerbe sowie im Bergbau und der Gewinnung von Steinen und Erden ab Januar 2007 die Betriebe des verarbeitenden Gewerbes mit 50 und mehr tätigen Personen.

Methodische Hinweise

Die im Rahmen des Monatsberichts für Betriebe im verarbeitenden Gewerbe für fachliche Betriebsteile erhobenen Auftragseingänge bilden die Basis für die Berechnung der Indizes. Erfasst werden bundeseinheitlich die Auftragseingänge ausgewählter Wirtschaftszweige, in denen die Auftragsfertigung von Bedeutung ist. Nicht im Ergebnis für das verarbeitende Gewerbe enthalten sind zum Beispiel die Bereiche Bergbau und Gewinnung von Steinen und Erden und das Ernährungsgewerbe.

Die Indizes werden kalendermonatlich unter Ausschaltung der Preisveränderung als **Volumenindizes** und in jeweiligen Preisen als **Wertindizes** in der Gliederung nach Inland und Ausland errechnet.

Definitionen

Der **Auftragseingang** ist die Summe der Werte aller im Berichtsmonat akzeptierten Aufträge (nicht zu verwechseln mit Auftragsbeständen) auf Lieferung selbst hergestellter oder in Lohnarbeit gefertigter Erzeugnisse von anderen in- oder ausländischen Firmen. Als Auftragseingänge zählen auch Verkäufe ab Lager, wenn Auftragseingang und Auslieferung zeitlich zusammenfallen.

Systematiken

Die Darstellung der Indizes erfolgt nach der „Klassifikation der Wirtschaftszweige, Ausgabe 2008 (WZ 2008)“. Die in dieser Klassifikation aufgeführten Tätigkeiten sind durch das neue „Systematische Güterverzeichnis für Produktionsstatistiken, Ausgabe 2009 (GP2009)“ definiert.

Veröffentlichungen

Ergebnisse für das Bundesgebiet für den Bereich des verarbeitenden Gewerbes werden vom Statistischen Bundesamt in der Fachserie 4, Reihe 2.2 veröffentlicht.

Zeichenerklärung

(nach DIN 55301)

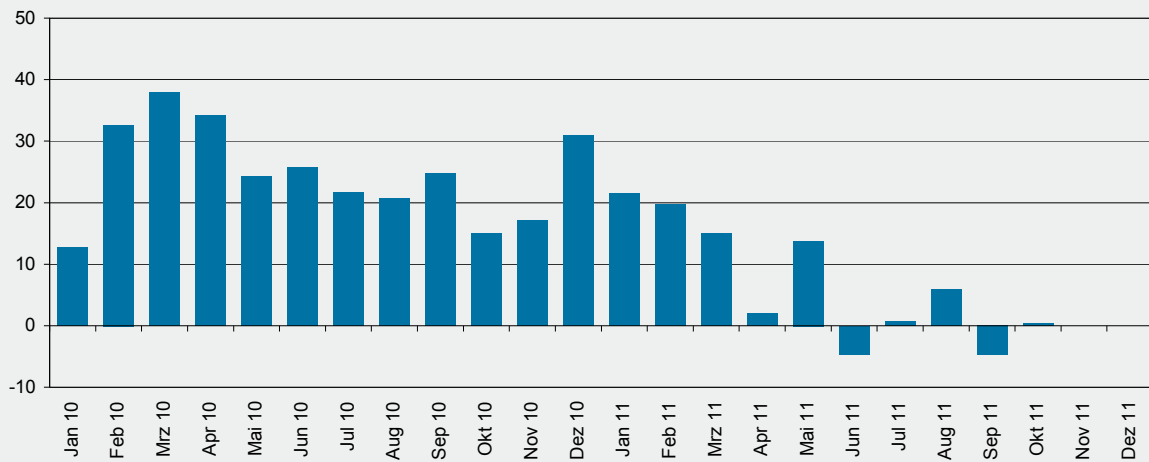
- . Zahlenwert unbekannt oder geheim zu halten
- x Tabellenfach gesperrt, weil Aussage nicht sinnvoll

Geringfügige Abweichungen in den Summen sind auf Runden der Zahlen zurückzuführen.

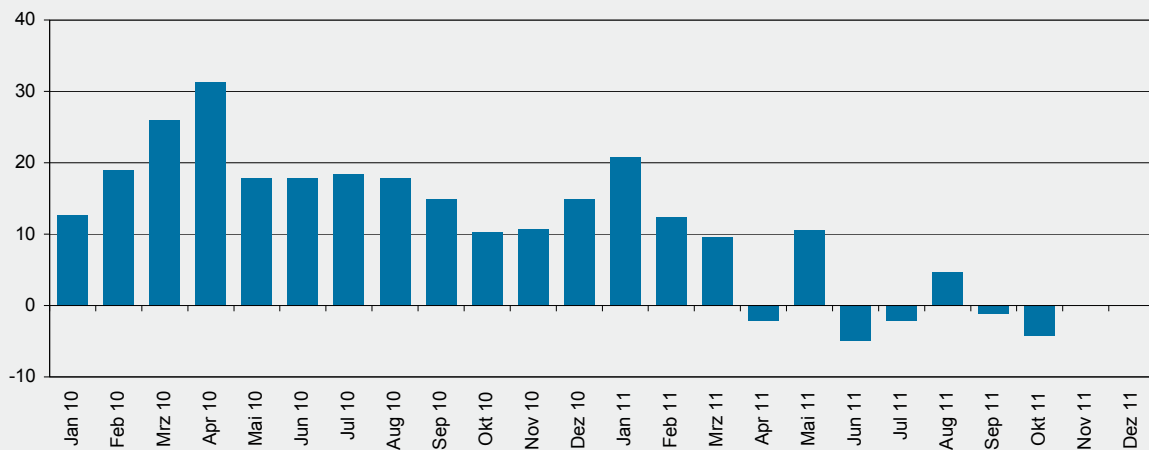
Abweichungen gegenüber früheren Veröffentlichungen erklären sich durch inzwischen vorgenommene Korrekturen.

Volumenindex des Auftragseingangs 2010 und 2011 nach Monaten
 Prozentuale Veränderung gegenüber dem Vorjahresmonat

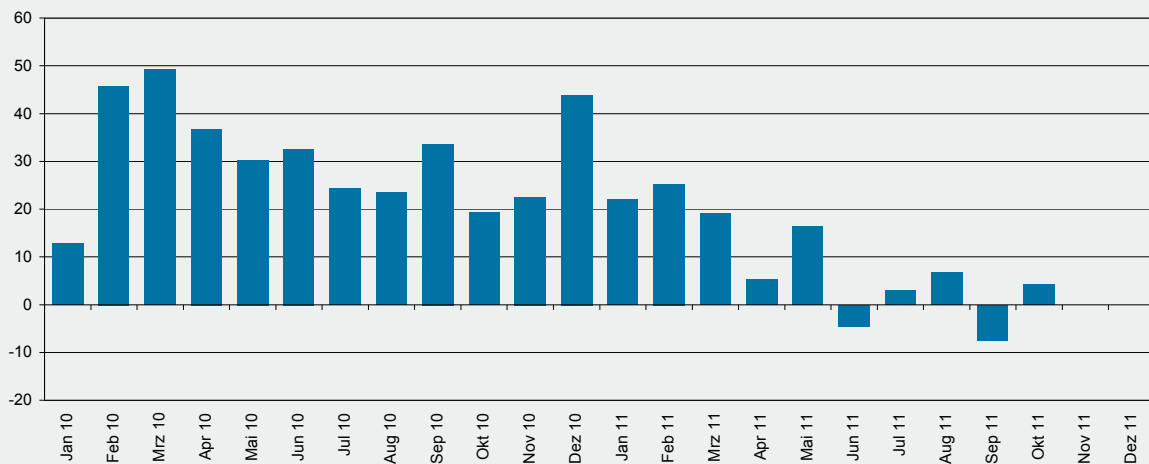
Auftragseingang insgesamt



Inlands-Auftragseingang



Auslands-Auftragseingang



1. Auftragseingang im verarbeitenden Gewerbe nach Wirtschaftszweigen - Volumenindex
2005 = 100

WZ 2008	Wirtschaftszweig	Oktober 2011	Vergleichsmonate		Veränderung in % zu		Januar - Oktober		
			September 2011	Oktober 2010	September 2011	Oktober 2010	2010	2011	Veränderung in %
C	Verarbeitendes Gewerbe								
	Insgesamt	94,3	96,8	94,0	- 2,5	0,3	94,8	101,0	6,6
	Inland	93,8	99,3	98,0	- 5,5	- 4,3	97,0	101,0	4,1
	Ausland	94,8	94,8	91,0	- 0,0	4,2	93,1	101,1	8,6
	Vorleistungsgüter								
	Insgesamt	84,7	84,8	84,3	- 0,1	0,4	93,0	92,4	- 0,6
	Inland	91,0	95,6	97,6	- 4,8	- 6,8	100,4	100,6	0,2
	Ausland	80,2	76,8	74,6	4,4	7,5	87,5	86,4	- 1,3
	Investitionsgüter								
	Insgesamt	102,2	107,4	102,9	- 4,9	- 0,7	93,9	109,3	16,4
	Inland	93,9	96,3	95,6	- 2,5	- 1,8	89,5	99,0	10,6
	Ausland	109,4	117,0	109,2	- 6,6	0,1	97,7	118,3	21,0
	Konsumgüter								
	Insgesamt	114,9	119,1	111,3	- 3,5	3,3	108,2	114,9	6,2
	Inland	109,2	132,4	110,9	- 17,5	- 1,5	111,1	112,0	0,8
	Ausland	118,9	109,7	111,5	8,4	6,7	106,1	116,9	10,2
	Gebrauchsgüter								
	Insgesamt	106,6	116,0	113,8	- 8,1	- 6,3	104,8	111,6	6,4
	Inland	102,5	88,3	81,4	16,1	25,9	72,2	90,3	25,0
	Ausland	112,0	151,9	155,5	- 26,3	- 28,0	146,9	139,0	- 5,4
	Verbrauchsgüter								
	Insgesamt	116,4	119,6	110,8	- 2,7	5,1	108,8	115,5	6,2
	Inland	111,0	143,9	118,6	- 22,9	- 6,4	121,3	117,7	- 3,0
	Ausland	119,8	104,3	105,9	14,9	13,2	100,8	114,1	13,1

1. Auftragseingang im verarbeitenden Gewerbe nach Wirtschaftszweigen - Volumenindex
2005 = 100

WZ 2008	Wirtschaftszweig	Oktober 2011	Vergleichsmonate		Veränderung in % zu		Januar - Oktober		
			September 2011	Oktober 2010	September 2011	Oktober 2010	2010	2011	Veränderung in %
17	Herstellung von Papier, Pappe und Waren daraus								
	Insgesamt	110,6	116,6	118,2	- 5,2	- 6,4	121,1	117,2	- 3,2
	Inland	112,3	118,3	117,0	- 5,1	- 4,0	119,6	120,7	0,9
	Ausland	106,7	112,9	120,7	- 5,5	- 11,6	124,5	109,5	- 12,0
20	Herstellung von chemischen Erzeugnissen								
	Insgesamt	72,8	66,9	70,1	8,7	3,8	80,5	78,0	- 3,1
	Inland	68,3	62,1	75,6	10,0	- 9,6	80,9	76,0	- 6,0
	Ausland	75,3	69,6	67,3	8,2	11,9	80,5	79,2	- 1,6
21	Herstellung von pharmazeutischen Erzeugnissen								
	Insgesamt	140,9	142,5	123,7	- 1,2	13,9	116,3	132,5	13,9
	Inland	166,3	232,8	161,1	- 28,6	3,2	166,6	167,9	0,8
	Ausland	131,4	108,9	109,8	20,6	19,7	97,5	119,3	22,3
24	Metallerzeugung und -bearbeitung								
	Insgesamt	93,3	97,4	86,7	- 4,2	7,7	107,5	105,4	- 2,0
	Inland	110,4	125,2	111,0	- 11,9	- 0,5	118,7	119,7	0,8
	Ausland	80,5	76,5	68,5	5,2	17,6	99,1	94,6	- 4,5
25	Herstellung von Metallerzeugnissen								
	Insgesamt	89,1	105,7	101,0	- 15,6	- 11,8	100,0	104,3	4,3
	Inland	90,9	110,2	101,5	- 17,5	- 10,4	98,6	104,5	6,1
	Ausland	86,2	98,2	100,2	- 12,2	- 14,0	102,5	103,9	1,4
28	Maschinenbau								
	Insgesamt	113,4	117,4	113,5	- 3,4	- 0,1	104,1	121,4	16,7
	Inland	100,8	119,9	100,7	- 15,9	0,1	102,6	115,8	12,8
	Ausland	120,8	115,9	121,0	4,3	- 0,2	104,9	124,8	18,9
29	Herstellung von Kraftwagen und Kraftwagenteilen								
	Insgesamt	94,2	94,6	96,3	- 0,5	- 2,1	85,4	101,5	18,8
	Inland	92,9	85,1	95,7	9,2	- 2,9	84,9	93,3	9,9
	Ausland	95,4	103,4	96,8	- 7,7	- 1,4	86,0	109,0	26,8

2. Auftragseingang im verarbeitenden Gewerbe nach Wirtschaftszweigen - Wertindex
2005 = 100

WZ 2008	Wirtschaftszweig	Oktober 2011	Vergleichsmonate		Veränderung in % zu		Januar - Oktober		
			September 2011	Oktober 2010	September 2011	Oktober 2010	2010	2011	Verände- rung in %
C	Verarbeitendes Gewerbe								
	Insgesamt	105,8	108,2	101,9	- 2,2	3,8	101,9	112,9	10,7
	Inland	103,5	109,1	105,4	- 5,2	- 1,8	102,8	111,1	8,0
	Ausland	107,6	107,5	99,2	0,1	8,5	101,3	114,3	12,9
	Vorleistungsgüter								
	Insgesamt	98,9	98,8	93,8	0,1	5,4	101,4	107,5	6,0
	Inland	104,7	109,1	108,0	- 4,0	- 3,1	108,4	115,1	6,3
	Ausland	94,6	91,1	83,2	3,8	13,7	96,3	101,8	5,8
	Investitionsgüter								
	Insgesamt	110,7	116,0	108,9	- 4,6	1,7	99,5	117,6	18,2
	Inland	100,4	102,9	100,5	- 2,4	- 0,1	93,8	105,3	12,2
	Ausland	119,7	127,5	116,2	- 6,1	3,0	104,5	128,3	22,8
	Konsumgüter								
	Insgesamt	123,4	127,9	117,6	- 3,5	4,9	114,2	123,4	8,0
	Inland	110,4	136,6	111,8	- 19,2	- 1,3	111,8	114,1	2,1
	Ausland	132,7	121,8	121,7	8,9	9,0	115,9	129,9	12,0
	Gebrauchsgüter								
	Insgesamt	98,8	108,8	108,3	- 9,2	- 8,7	100,5	105,8	5,2
	Inland	92,5	79,8	75,7	16,0	22,2	67,3	83,1	23,4
	Ausland	107,0	146,4	150,3	- 26,9	- 28,8	143,4	135,1	- 5,8
	Verbrauchsgüter								
	Insgesamt	127,9	131,4	119,3	- 2,7	7,2	116,7	126,5	8,4
	Inland	115,0	151,5	121,3	- 24,1	- 5,1	123,5	122,3	- 1,0
	Ausland	136,0	118,6	118,1	14,6	15,1	112,4	129,2	14,9

2. Auftragseingang im verarbeitenden Gewerbe nach Wirtschaftszweigen - Wertindex
2005 = 100

WZ 2008	Wirtschaftszweig	Oktober 2011	Vergleichsmonate		Veränderung in % zu		Januar - Oktober		
			September 2011	Oktober 2010	September 2011	Oktober 2010	2010	2011	Veränderung in %
17	Herstellung von Papier, Pappe und Waren daraus								
	Insgesamt	123,8	130,8	127,4	- 5,4	- 2,8	126,3	130,4	3,3
	Inland	126,8	134,0	126,9	- 5,3	- 0,1	124,9	135,2	8,2
	Ausland	117,0	123,8	128,5	- 5,5	- 9,0	129,3	119,7	- 7,4
20	Herstellung von chemischen Erzeugnissen								
	Insgesamt	88,4	81,7	79,3	8,2	11,5	89,5	93,8	4,9
	Inland	83,8	76,1	85,8	10,0	- 2,3	90,1	91,7	1,8
	Ausland	91,1	84,8	75,9	7,4	20,0	89,3	95,1	6,5
21	Herstellung von pharmazeutischen Erzeugnissen								
	Insgesamt	152,1	153,4	132,8	- 0,9	14,5	125,1	142,7	14,1
	Inland	165,7	238,0	160,6	- 30,4	3,2	166,9	167,7	0,5
	Ausland	147,0	121,9	122,5	20,6	20,0	109,5	133,5	21,9
24	Metallerzeugung und -bearbeitung								
	Insgesamt	113,1	120,5	102,5	- 6,2	10,3	120,9	131,5	8,7
	Inland	129,5	151,1	130,0	- 14,3	- 0,4	130,3	145,1	11,3
	Ausland	100,8	97,6	82,0	3,2	22,9	113,8	121,2	6,5
25	Herstellung von Metallerzeugnissen								
	Insgesamt	99,3	117,4	110,1	- 15,5	- 9,8	108,1	115,4	6,8
	Inland	101,2	122,3	110,6	- 17,3	- 8,6	106,4	115,7	8,8
	Ausland	96,1	109,4	109,2	- 12,1	- 12,0	110,9	114,8	3,6
28	Maschinenbau								
	Insgesamt	127,9	131,4	124,5	- 2,7	2,7	114,3	135,5	18,6
	Inland	114,2	134,5	111,0	- 15,1	2,9	112,7	129,4	14,8
	Ausland	135,9	129,6	132,4	4,9	2,6	115,2	139,1	20,8
29	Herstellung von Kraftwagen und Kraftwagenteilen								
	Insgesamt	99,3	99,8	100,2	- 0,5	- 0,8	88,7	106,7	20,4
	Inland	96,8	88,5	99,0	9,4	- 2,2	87,5	97,0	10,9
	Ausland	101,6	110,1	101,2	- 7,7	0,4	89,7	115,5	28,8

Impressum

Herausgeber:
Statistisches Landesamt Rheinland-Pfalz
Mainzer Straße 14-16
56130 Bad Ems

Telefon: 02603 71-0
Telefax: 02603 71-3150

E-Mail: poststelle@statistik.rlp.de
Internet: www.statistik.rlp.de

Kostenfreier Download im Internet: <http://www.statistik.rlp.de/veroeffentlichungen/statistische-berichte>

© Statistisches Landesamt Rheinland-Pfalz · Bad Ems · 2011

Für nichtgewerbliche Zwecke sind Vervielfältigung und unentgeltliche Verbreitung, auch auszugsweise, mit Quellenangabe gestattet. Die Verbreitung, auch auszugsweise, über elektronische Systeme/Datenträger bedarf der vorherigen Zustimmung. Alle übrigen Rechte bleiben vorbehalten.