



2011

STATISTISCHE BERICHTE



Index des Auftragseingangs
für das verarbeitende Gewerbe
im Juli 2011

Vorbemerkung

Auftragseingangsindizes für das verarbeitende Gewerbe sind Frühindikatoren zur Analyse der Konjunktur-entwicklung. Datengrundlage für die Berechnung der Indizes ist der Auftragseingang, der im Rahmen des Monatsberichts für Betriebe im verarbeitenden Gewerbe sowie im Bergbau und der Gewinnung von Steinen und Erden getrennt nach fachlichen Betriebsteilen erhoben wird. Beginnend mit dem Berichtsmonat Januar 2005 werden die Indizes auf der Basis 2005 = 100 berechnet.

Rechtsgrundlage

Rechtsgrundlage für die Erhebungen im verarbeitenden Gewerbe ist das Gesetz über die Statistik im Produzierenden Gewerbe (ProdGewStatG) in der Fassung der Bekanntmachung vom 21. März 2002 (BGBl. I S. 1181), zuletzt geändert durch Artikel 4 des Gesetzes vom 17. März 2009 (BGBl. I S. 550) in Verbindung mit dem Gesetz über die Statistik für Bundeszwecke (Bundesstatistikgesetz - BStatG) vom 22. Januar 1987 (BGBl. I S. 462, 565), zuletzt geändert durch Artikel 3 des Gesetzes vom 7. September 2007 (BGBl. I S. 2246).

Berichtskreis

Als Konsequenz des „Ersten Gesetzes zum Abbau bürokratischer Hemmnisse insbesondere in der mittelständischen Wirtschaft“ umfasst der Berichtskreis des Monatsberichts für Betriebe im verarbeitenden Gewerbe sowie im Bergbau und der Gewinnung von Steinen und Erden ab Januar 2007 die Betriebe des verarbeitenden Gewerbes mit 50 und mehr tätigen Personen.

Methodische Hinweise

Die im Rahmen des Monatsberichts für Betriebe im verarbeitenden Gewerbe für fachliche Betriebsteile erhobenen Auftragseingänge bilden die Basis für die Berechnung der Indizes. Erfasst werden bundeseinheitlich die Auftragseingänge ausgewählter Wirtschaftszweige, in denen die Auftragsfertigung von Bedeutung ist. Nicht im Ergebnis für das verarbeitende Gewerbe enthalten sind zum Beispiel die Bereiche Bergbau und Gewinnung von Steinen und Erden und das Ernährungsgewerbe.

Die Indizes werden kalendermonatlich unter Ausschaltung der Preisveränderung als **Volumenindizes** und in jeweiligen Preisen als **Wertindizes** in der Gliederung nach Inland und Ausland errechnet.

Definitionen

Der **Auftragseingang** ist die Summe der Werte aller im Berichtsmonat akzeptierten Aufträge (nicht zu verwechseln mit Auftragsbeständen) auf Lieferung selbst hergestellter oder in Lohnarbeit gefertigter Erzeugnisse von anderen in- oder ausländischen Firmen. Als Auftragseingänge zählen auch Verkäufe ab Lager, wenn Auftragseingang und Auslieferung zeitlich zusammenfallen.

Systematiken

Die Darstellung der Indizes erfolgt nach der „Klassifikation der Wirtschaftszweige, Ausgabe 2008 (WZ 2008)“. Die in dieser Klassifikation aufgeführten Tätigkeiten sind durch das neue „Systematische Güterverzeichnis für Produktionsstatistiken, Ausgabe 2009 (GP2009)“ definiert.

Veröffentlichungen

Ergebnisse für das Bundesgebiet für den Bereich des verarbeitenden Gewerbes werden vom Statistischen Bundesamt in der Fachserie 4, Reihe 2.2 veröffentlicht.

Zeichenerklärung

(nach DIN 55301)

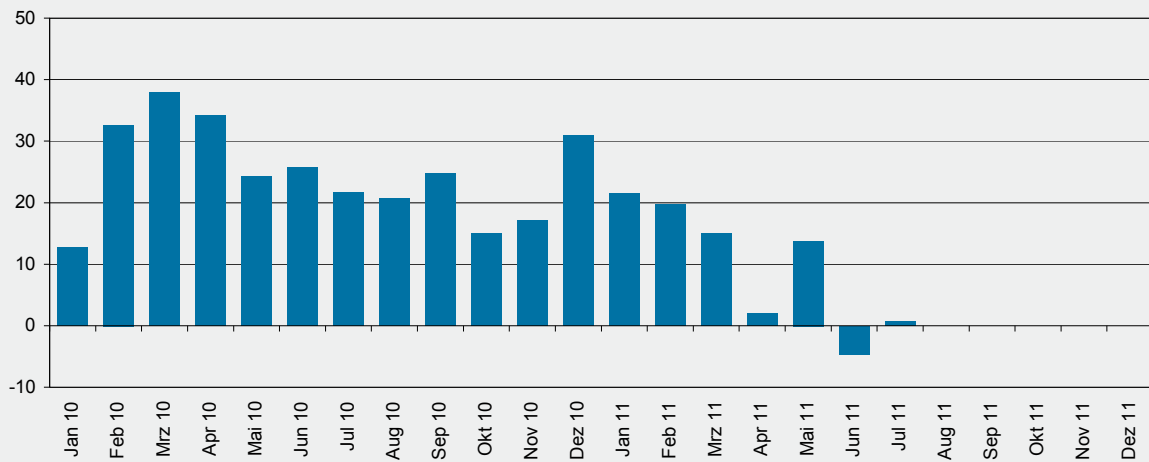
- . Zahlenwert unbekannt oder geheim zu halten
- x Tabellenfach gesperrt, weil Aussage nicht sinnvoll

Geringfügige Abweichungen in den Summen sind auf Runden der Zahlen zurückzuführen.

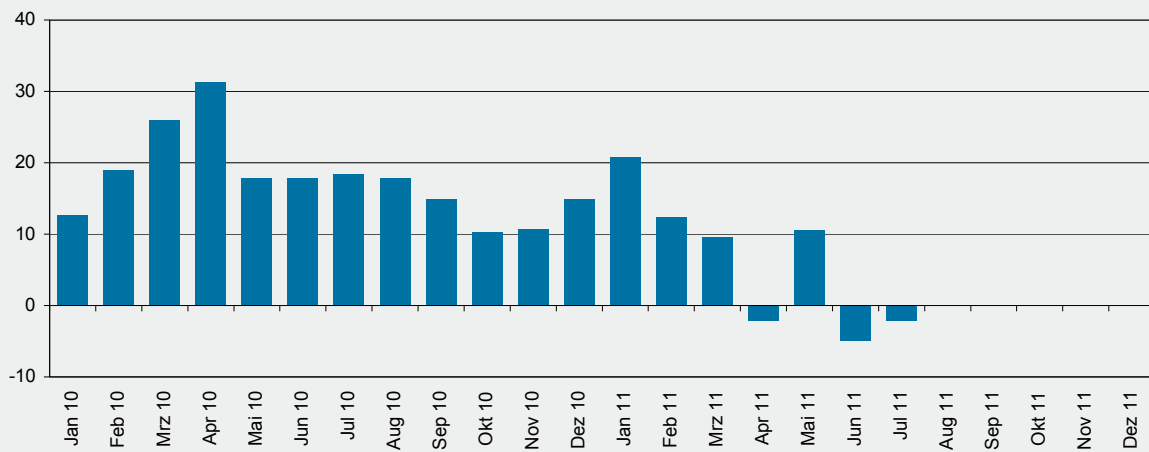
Abweichungen gegenüber früheren Veröffentlichungen erklären sich durch inzwischen vorgenommene Korrekturen.

Volumenindex des Auftragseingangs 2010 und 2011 nach Monaten
 Prozentuale Veränderung gegenüber dem Vorjahresmonat

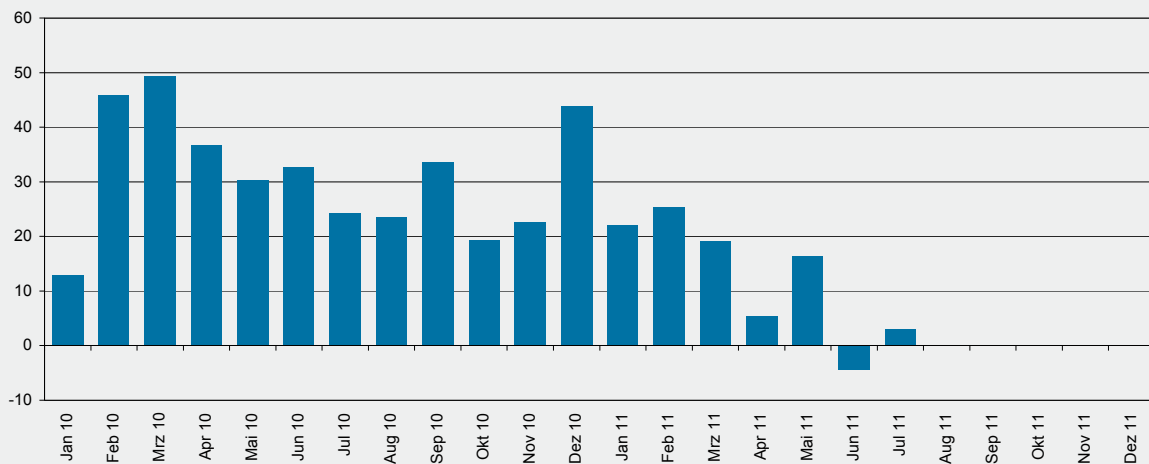
Auftragseingang insgesamt



Inlands-Auftragseingang



Auslands-Auftragseingang



1. Auftragseingang im verarbeitenden Gewerbe nach Wirtschaftszweigen - Volumenindex
2005 = 100

| WZ 2008 | Wirtschaftszweig | Juli 2011 | Vergleichsmonate | | Veränderung in % zu | | Januar - Juli | | |
|------------|------------------------|--------------|------------------|--------------|---------------------|--------------|---------------|-------|---------------------|
| | | | Juni 2011 | Juli 2010 | Juni 2011 | Juli 2010 | 2010 | 2011 | Veränderung in % |
| C | Verarbeitendes Gewerbe | | | | | | | | |
| | Insgesamt | 99,6 | 95,0 | 99,0 | 4,9 | 0,7 | 95,0 | 103,8 | 9,3 |
| | Inland | 99,4 | 93,9 | 101,5 | 5,9 | - 2,0 | 96,9 | 102,7 | 6,0 |
| | Ausland | 99,8 | 95,9 | 97,0 | 4,1 | 2,9 | 93,6 | 104,7 | 11,9 |
| | Vorleistungsgüter | | | | | | | | |
| | Insgesamt | 90,9 | 88,6 | 94,5 | 2,6 | - 3,8 | 94,6 | 95,3 | 0,7 |
| | Inland | 96,1 | 94,7 | 102,7 | 1,4 | - 6,5 | 100,7 | 102,8 | 2,1 |
| | Ausland | 87,1 | 84,2 | 88,4 | 3,5 | - 1,4 | 90,1 | 89,8 | - 0,3 |
| | Investitionsgüter | | | | | | | | |
| | Insgesamt | 108,7 | 100,6 | 103,6 | 8,1 | 4,9 | 92,2 | 112,4 | 21,9 |
| | Inland | 103,1 | 91,0 | 97,6 | 13,2 | 5,6 | 88,5 | 100,8 | 14,0 |
| | Ausland | 113,6 | 108,9 | 108,9 | 4,3 | 4,3 | 95,5 | 122,5 | 28,3 |
| | Konsumgüter | | | | | | | | |
| | Insgesamt | 110,8 | 107,3 | 104,7 | 3,3 | 5,8 | 108,3 | 116,0 | 7,1 |
| | Inland | 102,1 | 102,1 | 111,9 | - 0,0 | - 8,8 | 112,6 | 110,8 | - 1,6 |
| | Ausland | 117,0 | 110,9 | 99,6 | 5,5 | 17,4 | 105,3 | 119,7 | 13,6 |
| | Gebrauchsgüter | | | | | | | | |
| | Insgesamt | 90,4 | 114,9 | 103,1 | - 21,4 | - 12,3 | 105,1 | 115,8 | 10,2 |
| | Inland | 75,8 | 87,0 | 67,5 | - 12,9 | 12,3 | 69,8 | 90,1 | 29,2 |
| | Ausland | 109,1 | 150,9 | 149,0 | - 27,7 | - 26,8 | 150,7 | 149,1 | - 1,1 |
| | Verbrauchsgüter | | | | | | | | |
| | Insgesamt | 114,5 | 105,9 | 105,0 | 8,1 | 9,0 | 108,9 | 116,0 | 6,5 |
| | Inland | 108,9 | 106,0 | 123,5 | 2,7 | - 11,8 | 123,8 | 116,2 | - 6,1 |
| | Ausland | 118,0 | 105,8 | 93,3 | 11,5 | 26,5 | 99,5 | 115,9 | 16,5 |

1. Auftragseingang im verarbeitenden Gewerbe nach Wirtschaftszweigen - Volumenindex
2005 = 100

| WZ 2008 | Wirtschaftszweig | Juli 2011 | Vergleichsmonate | | Veränderung in % zu | | Januar - Juli | | |
|------------|---|--------------|------------------|--------------|---------------------|--------------|---------------|-------|------------------|
| | | | Juni 2011 | Juli 2010 | Juni 2011 | Juli 2010 | 2010 | 2011 | Veränderung in % |
| 17 | Herstellung von Papier, Pappe und Waren daraus | | | | | | | | |
| | Insgesamt | 121,1 | 111,1 | 121,9 | 9,0 | - 0,7 | 122,5 | 118,3 | - 3,4 |
| | Inland | 127,2 | 111,7 | 114,3 | 13,9 | 11,3 | 120,7 | 122,3 | 1,4 |
| | Ausland | 107,4 | 109,8 | 139,0 | - 2,2 | - 22,7 | 126,7 | 109,5 | - 13,6 |
| 20 | Herstellung von chemischen Erzeugnissen | | | | | | | | |
| | Insgesamt | 77,9 | 74,3 | 80,6 | 4,9 | - 3,3 | 81,7 | 81,2 | - 0,6 |
| | Inland | 73,4 | 70,6 | 82,9 | 4,0 | - 11,5 | 81,7 | 79,4 | - 2,9 |
| | Ausland | 80,6 | 76,6 | 79,5 | 5,2 | 1,3 | 81,9 | 82,4 | 0,6 |
| 21 | Herstellung von pharmazeutischen Erzeugnissen | | | | | | | | |
| | Insgesamt | 132,8 | 116,6 | 104,5 | 13,9 | 27,1 | 116,0 | 131,4 | 13,2 |
| | Inland | 151,0 | 140,1 | 160,8 | 7,8 | - 6,1 | 170,5 | 161,4 | - 5,3 |
| | Ausland | 126,1 | 107,9 | 83,6 | 16,9 | 50,8 | 95,8 | 120,3 | 25,5 |
| 24 | Metallerzeugung und -bearbeitung | | | | | | | | |
| | Insgesamt | 101,2 | 103,6 | 105,9 | - 2,3 | - 4,5 | 113,9 | 109,5 | - 3,8 |
| | Inland | 108,1 | 112,0 | 115,8 | - 3,6 | - 6,7 | 120,4 | 121,9 | 1,2 |
| | Ausland | 96,1 | 97,3 | 98,6 | - 1,2 | - 2,5 | 109,0 | 100,2 | - 8,0 |
| 25 | Herstellung von Metallerzeugnissen | | | | | | | | |
| | Insgesamt | 101,5 | 103,9 | 108,6 | - 2,3 | - 6,5 | 99,6 | 106,6 | 7,0 |
| | Inland | 102,8 | 101,9 | 107,2 | 0,9 | - 4,1 | 96,9 | 104,7 | 8,1 |
| | Ausland | 99,3 | 107,1 | 110,8 | - 7,2 | - 10,3 | 104,1 | 109,7 | 5,4 |
| 28 | Maschinenbau | | | | | | | | |
| | Insgesamt | 103,4 | 111,6 | 101,0 | - 7,4 | 2,4 | 102,3 | 124,2 | 21,4 |
| | Inland | 112,6 | 106,5 | 111,1 | 5,7 | 1,3 | 102,2 | 118,1 | 15,5 |
| | Ausland | 98,0 | 114,7 | 95,0 | - 14,6 | 3,1 | 102,3 | 127,8 | 24,9 |
| 29 | Herstellung von Kraftwagen und Kraftwagenteilen | | | | | | | | |
| | Insgesamt | 109,2 | 91,9 | 105,0 | 18,8 | 4,1 | 83,8 | 106,2 | 26,8 |
| | Inland | 95,6 | 85,1 | 94,4 | 12,3 | 1,3 | 84,3 | 96,1 | 14,0 |
| | Ausland | 121,6 | 98,1 | 114,6 | 24,0 | 6,1 | 83,4 | 115,5 | 38,6 |

2. Auftragseingang im verarbeitenden Gewerbe nach Wirtschaftszweigen - Wertindex
2005 = 100

| WZ 2008 | Wirtschaftszweig | Juli 2011 | Vergleichsmonate | | Veränderung in % zu | | Januar - Juli | | |
|------------|------------------------|--------------|------------------|--------------|---------------------|--------------|---------------|-------|---------------------|
| | | | Juni 2011 | Juli 2010 | Juni 2011 | Juli 2010 | 2010 | 2011 | Veränderung in % |
| C | Verarbeitendes Gewerbe | | | | | | | | |
| | Insgesamt | 111,6 | 106,3 | 107,0 | 5,0 | 4,3 | 101,8 | 115,9 | 13,9 |
| | Inland | 110,2 | 103,4 | 108,5 | 6,5 | 1,6 | 102,3 | 113,0 | 10,4 |
| | Ausland | 112,8 | 108,6 | 105,9 | 3,9 | 6,5 | 101,5 | 118,3 | 16,6 |
| | Vorleistungsgüter | | | | | | | | |
| | Insgesamt | 106,4 | 103,4 | 104,0 | 3,0 | 2,3 | 102,4 | 110,8 | 8,1 |
| | Inland | 111,4 | 108,7 | 111,8 | 2,5 | - 0,4 | 107,9 | 117,7 | 9,1 |
| | Ausland | 102,9 | 99,6 | 98,4 | 3,3 | 4,6 | 98,5 | 105,7 | 7,3 |
| | Investitionsgüter | | | | | | | | |
| | Insgesamt | 116,6 | 107,9 | 110,2 | 8,0 | 5,9 | 97,7 | 120,7 | 23,5 |
| | Inland | 110,0 | 96,6 | 103,2 | 13,8 | 6,6 | 92,8 | 107,1 | 15,3 |
| | Ausland | 122,4 | 117,8 | 116,2 | 3,9 | 5,3 | 102,0 | 132,6 | 30,0 |
| | Konsumgüter | | | | | | | | |
| | Insgesamt | 120,0 | 115,4 | 110,5 | 4,0 | 8,6 | 114,1 | 124,5 | 9,1 |
| | Inland | 104,7 | 104,2 | 113,2 | 0,5 | - 7,5 | 113,1 | 112,8 | - 0,3 |
| | Ausland | 130,8 | 123,3 | 108,5 | 6,1 | 20,5 | 114,8 | 132,8 | 15,7 |
| | Gebrauchsgüter | | | | | | | | |
| | Insgesamt | 85,9 | 109,0 | 98,5 | - 21,1 | - 12,8 | 101,0 | 110,3 | 9,2 |
| | Inland | 70,3 | 79,2 | 62,2 | - 11,3 | 13,0 | 64,9 | 83,3 | 28,3 |
| | Ausland | 106,1 | 147,3 | 145,4 | - 28,0 | - 27,0 | 147,6 | 145,1 | - 1,7 |
| | Verbrauchsgüter | | | | | | | | |
| | Insgesamt | 126,1 | 116,6 | 112,6 | 8,2 | 12,0 | 116,4 | 127,0 | 9,1 |
| | Inland | 113,7 | 110,8 | 126,6 | 2,7 | - 10,2 | 125,7 | 120,5 | - 4,2 |
| | Ausland | 134,0 | 120,3 | 103,8 | 11,4 | 29,1 | 110,6 | 131,2 | 18,6 |

2. Auftragseingang im verarbeitenden Gewerbe nach Wirtschaftszweigen - Wertindex
2005 = 100

| WZ 2008 | Wirtschaftszweig | Juli 2011 | Vergleichsmonate | | Veränderung in % zu | | Januar - Juli | | |
|------------|---|--------------|------------------|--------------|---------------------|--------------|---------------|-------|------------------|
| | | | Juni 2011 | Juli 2010 | Juni 2011 | Juli 2010 | 2010 | 2011 | Veränderung in % |
| 17 | Herstellung von Papier, Pappe und Waren daraus | | | | | | | | |
| | Insgesamt | 136,2 | 124,3 | 128,3 | 9,6 | 6,2 | 126,5 | 131,2 | 3,7 |
| | Inland | 144,5 | 125,8 | 120,5 | 14,8 | 19,9 | 124,6 | 136,5 | 9,5 |
| | Ausland | 117,6 | 120,8 | 145,7 | - 2,7 | - 19,3 | 130,8 | 119,5 | - 8,6 |
| 20 | Herstellung von chemischen Erzeugnissen | | | | | | | | |
| | Insgesamt | 94,3 | 89,7 | 90,7 | 5,2 | 4,0 | 90,3 | 97,3 | 7,7 |
| | Inland | 90,0 | 85,4 | 93,5 | 5,3 | - 3,8 | 90,5 | 95,3 | 5,3 |
| | Ausland | 96,8 | 92,3 | 89,4 | 5,0 | 8,4 | 90,4 | 98,5 | 9,1 |
| 21 | Herstellung von pharmazeutischen Erzeugnissen | | | | | | | | |
| | Insgesamt | 143,5 | 125,7 | 112,4 | 14,2 | 27,7 | 124,6 | 141,7 | 13,7 |
| | Inland | 150,2 | 139,3 | 161,7 | 7,8 | - 7,1 | 170,9 | 160,7 | - 5,9 |
| | Ausland | 141,0 | 120,6 | 94,1 | 16,9 | 49,9 | 107,3 | 134,6 | 25,4 |
| 24 | Metallerzeugung und -bearbeitung | | | | | | | | |
| | Insgesamt | 125,6 | 129,8 | 122,8 | - 3,2 | 2,2 | 125,6 | 137,2 | 9,2 |
| | Inland | 131,3 | 136,8 | 132,1 | - 4,0 | - 0,6 | 128,7 | 148,5 | 15,3 |
| | Ausland | 121,3 | 124,6 | 115,9 | - 2,6 | 4,7 | 123,3 | 128,8 | 4,5 |
| 25 | Herstellung von Metallerzeugnissen | | | | | | | | |
| | Insgesamt | 113,1 | 115,3 | 117,5 | - 2,0 | - 3,8 | 107,2 | 117,7 | 9,7 |
| | Inland | 114,8 | 113,3 | 116,1 | 1,3 | - 1,2 | 104,1 | 115,7 | 11,1 |
| | Ausland | 110,3 | 118,7 | 119,8 | - 7,0 | - 7,9 | 112,4 | 120,9 | 7,5 |
| 28 | Maschinenbau | | | | | | | | |
| | Insgesamt | 114,9 | 124,2 | 110,9 | - 7,5 | 3,6 | 112,3 | 138,4 | 23,3 |
| | Inland | 126,1 | 118,7 | 122,3 | 6,2 | 3,1 | 112,1 | 131,7 | 17,4 |
| | Ausland | 108,4 | 127,5 | 104,3 | - 15,0 | 3,9 | 112,3 | 142,4 | 26,8 |
| 29 | Herstellung von Kraftwagen und Kraftwagenteilen | | | | | | | | |
| | Insgesamt | 115,2 | 96,6 | 109,5 | 19,2 | 5,2 | 86,8 | 111,6 | 28,6 |
| | Inland | 99,8 | 88,6 | 97,6 | 12,6 | 2,2 | 86,8 | 99,9 | 15,2 |
| | Ausland | 129,3 | 104,0 | 120,3 | 24,3 | 7,4 | 86,8 | 122,3 | 40,9 |

Impressum

Herausgeber:
Statistisches Landesamt Rheinland-Pfalz
Mainzer Straße 14-16
56130 Bad Ems

Telefon: 02603 71-0
Telefax: 02603 71-3150

E-Mail: poststelle@statistik.rlp.de
Internet: www.statistik.rlp.de

Kostenfreier Download im Internet: <http://www.statistik.rlp.de/veroeffentlichungen/statistische-berichte>

© Statistisches Landesamt Rheinland-Pfalz · Bad Ems · 2011

Für nichtgewerbliche Zwecke sind Vervielfältigung und unentgeltliche Verbreitung, auch auszugsweise, mit Quellenangabe gestattet. Die Verbreitung, auch auszugsweise, über elektronische Systeme/Datenträger bedarf der vorherigen Zustimmung. Alle übrigen Rechte bleiben vorbehalten.