



2011

STATISTISCHE BERICHTE



Index des Auftragseingangs
für das verarbeitende Gewerbe
im April 2011

Vorbemerkung

Auftragseingangsindizes für das verarbeitende Gewerbe sind Frühindikatoren zur Analyse der Konjunktur-entwicklung. Datengrundlage für die Berechnung der Indizes ist der Auftragseingang, der im Rahmen des Monatsberichts für Betriebe im verarbeitenden Gewerbe sowie im Bergbau und der Gewinnung von Steinen und Erden getrennt nach fachlichen Betriebsteilen erhoben wird. Beginnend mit dem Berichtsmonat Januar 2005 werden die Indizes auf der Basis 2005 = 100 berechnet.

Rechtsgrundlage

Rechtsgrundlage für die Erhebungen im verarbeitenden Gewerbe ist das Gesetz über die Statistik im Produzierenden Gewerbe (ProdGewStatG) in der Fassung der Bekanntmachung vom 21. März 2002 (BGBl. I S. 1181), zuletzt geändert durch Artikel 4 des Gesetzes vom 17. März 2009 (BGBl. I S. 550) in Verbindung mit dem Gesetz über die Statistik für Bundeszwecke (Bundesstatistikgesetz - BStatG) vom 22. Januar 1987 (BGBl. I S. 462, 565), zuletzt geändert durch Artikel 3 des Gesetzes vom 7. September 2007 (BGBl. I S. 2246).

Berichtskreis

Als Konsequenz des „Ersten Gesetzes zum Abbau bürokratischer Hemmnisse insbesondere in der mittelständischen Wirtschaft“ umfasst der Berichtskreis des Monatsberichts für Betriebe im verarbeitenden Gewerbe sowie im Bergbau und der Gewinnung von Steinen und Erden ab Januar 2007 die Betriebe des verarbeitenden Gewerbes mit 50 und mehr tätigen Personen.

Methodische Hinweise

Die im Rahmen des Monatsberichts für Betriebe im verarbeitenden Gewerbe für fachliche Betriebsteile erhobenen Auftragseingänge bilden die Basis für die Berechnung der Indizes. Erfasst werden bundeseinheitlich die Auftragseingänge ausgewählter Wirtschaftszweige, in denen die Auftragsfertigung von Bedeutung ist. Nicht im Ergebnis für das verarbeitende Gewerbe enthalten sind zum Beispiel die Bereiche Bergbau und Gewinnung von Steinen und Erden und das Ernährungsgewerbe.

Die Indizes werden kalendermonatlich unter Ausschaltung der Preisveränderung als **Volumenindizes** und in jeweiligen Preisen als **Wertindizes** in der Gliederung nach Inland und Ausland errechnet.

Definitionen

Der **Auftragseingang** ist die Summe der Werte aller im Berichtsmonat akzeptierten Aufträge (nicht zu verwechseln mit Auftragsbeständen) auf Lieferung selbst hergestellter oder in Lohnarbeit gefertigter Erzeugnisse von anderen in- oder ausländischen Firmen. Als Auftragseingänge zählen auch Verkäufe ab Lager, wenn Auftragseingang und Auslieferung zeitlich zusammenfallen.

Systematiken

Die Darstellung der Indizes erfolgt nach der „Klassifikation der Wirtschaftszweige, Ausgabe 2008 (WZ 2008)“. Die in dieser Klassifikation aufgeführten Tätigkeiten sind durch das neue „Systematische Güterverzeichnis für Produktionsstatistiken, Ausgabe 2009 (GP2009)“ definiert.

Veröffentlichungen

Ergebnisse für das Bundesgebiet für den Bereich des verarbeitenden Gewerbes werden vom Statistischen Bundesamt in der Fachserie 4, Reihe 2.2 veröffentlicht.

Zeichenerklärung

(nach DIN 55301)

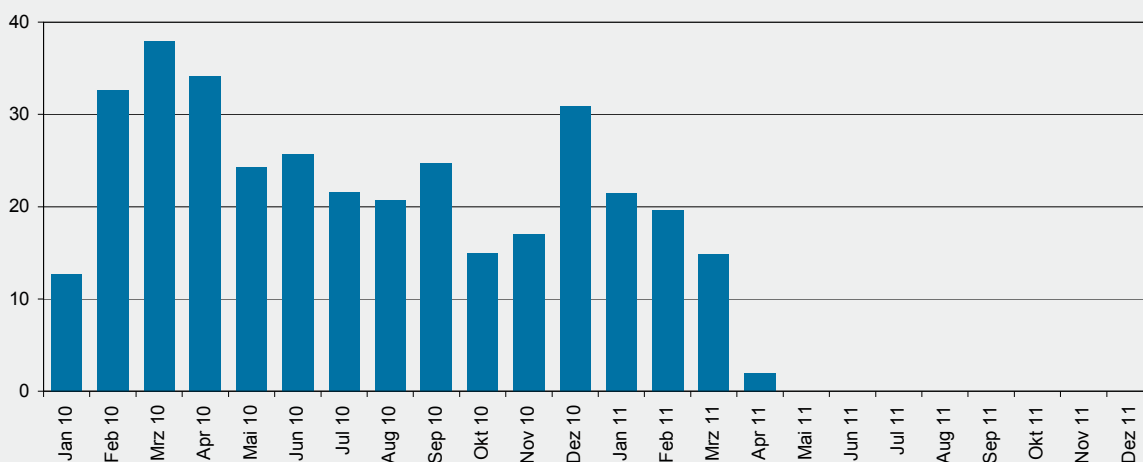
- . Zahlenwert unbekannt oder geheim zu halten
- x Tabellenfach gesperrt, weil Aussage nicht sinnvoll

Geringfügige Abweichungen in den Summen sind auf Runden der Zahlen zurückzuführen.

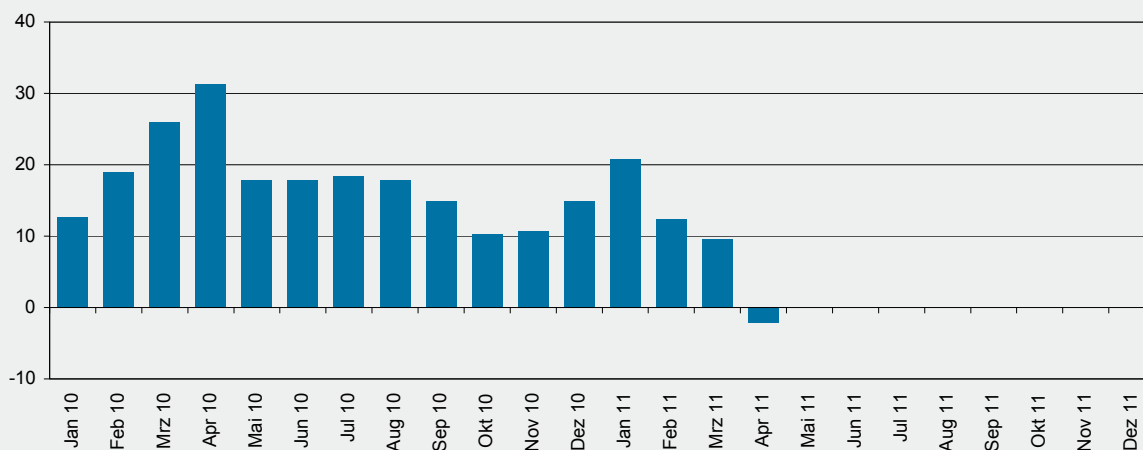
Abweichungen gegenüber früheren Veröffentlichungen erklären sich durch inzwischen vorgenommene Korrekturen.

Volumenindex des Auftragseingangs 2010 und 2011 nach Monaten
 Prozentuale Veränderung gegenüber dem Vorjahresmonat

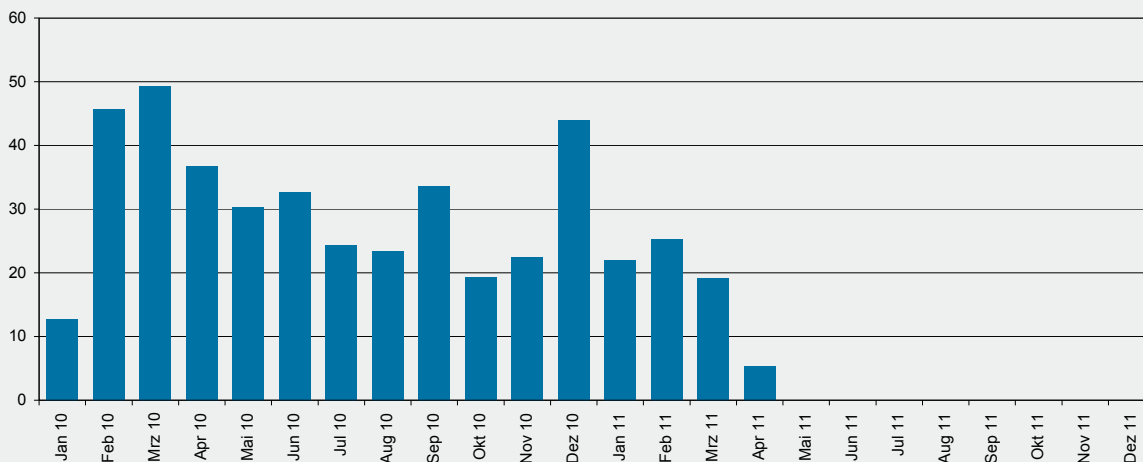
Auftragseingang insgesamt



Inlands-Auftragseingang



Auslands-Auftragseingang



1. Auftragseingang im verarbeitenden Gewerbe nach Wirtschaftszweigen - Volumenindex
2005 = 100

WZ 2008	Wirtschaftszweig	April 2011	Vergleichsmonate		Veränderung in % zu		Januar - April		
			März 2011	April 2010	März 2011	April 2010	2010	2011	Veränderung in %
C	Verarbeitendes Gewerbe								
	Insgesamt	100,2	118,2	98,3	- 15,2	2,0	93,6	106,8	14,1
	Inland	98,9	113,0	101,1	- 12,5	- 2,2	95,7	105,2	9,9
	Ausland	101,4	122,4	96,2	- 17,2	5,3	91,9	108,1	17,6
	Vorleistungsgüter								
	Insgesamt	90,2	109,5	98,0	- 17,7	- 7,9	94,4	97,2	3,0
	Inland	97,5	116,6	102,3	- 16,4	- 4,7	99,5	105,4	5,9
	Ausland	84,8	104,3	94,8	- 18,7	- 10,5	90,6	91,2	0,6
	Investitionsgüter								
	Insgesamt	109,8	128,8	95,9	- 14,8	14,5	88,1	116,5	32,2
	Inland	97,9	106,9	96,4	- 8,4	1,6	86,7	103,0	18,8
	Ausland	120,1	147,9	95,4	- 18,8	25,9	89,4	128,3	43,5
	Konsumgüter								
	Insgesamt	116,8	123,3	109,7	- 5,3	6,4	110,3	119,9	8,7
	Inland	111,1	119,4	114,7	- 7,0	- 3,2	114,3	113,5	- 0,7
	Ausland	120,8	126,1	106,2	- 4,2	13,7	107,4	124,4	15,8
	Gebrauchsgüter								
	Insgesamt	117,8	123,0	98,4	- 4,3	19,7	104,3	123,6	18,6
	Inland	85,1	98,2	74,4	- 13,4	14,4	64,2	94,7	47,6
	Ausland	160,0	155,0	129,4	3,2	23,6	156,1	161,0	3,2
	Verbrauchsgüter								
	Insgesamt	116,6	123,4	111,8	- 5,5	4,3	111,4	119,2	7,1
	Inland	117,9	125,0	125,3	- 5,7	- 5,9	127,4	118,4	- 7,1
	Ausland	115,8	122,4	103,2	- 5,4	12,1	101,2	119,8	18,3

1. Auftragseingang im verarbeitenden Gewerbe nach Wirtschaftszweigen - Volumenindex
2005 = 100

WZ 2008	Wirtschaftszweig	April 2011	Vergleichsmonate		Veränderung in % zu		Januar - April		
			März 2011	April 2010	März 2011	April 2010	2010	2011	Veränderung in %
17	Herstellung von Papier, Pappe und Waren daraus								
	Insgesamt	108,4	129,6	122,0	- 16,4	- 11,2	122,1	120,3	- 1,5
	Inland	112,7	136,9	124,1	- 17,7	- 9,2	121,8	125,1	2,7
	Ausland	98,7	113,3	117,4	- 12,9	- 15,9	122,8	109,8	- 10,6
20	Herstellung von chemischen Erzeugnissen								
	Insgesamt	74,6	97,1	86,3	- 23,2	- 13,6	81,9	82,5	0,7
	Inland	69,0	94,6	81,3	- 27,1	- 15,2	81,3	81,2	- 0,1
	Ausland	77,8	98,6	89,2	- 21,1	- 12,9	82,3	83,3	1,2
21	Herstellung von pharmazeutischen Erzeugnissen								
	Insgesamt	136,7	135,4	125,1	1,0	9,3	119,1	135,9	14,1
	Inland	166,4	173,2	183,4	- 3,9	- 9,2	176,1	166,0	- 5,7
	Ausland	125,6	121,3	103,4	3,5	21,5	98,0	124,7	27,3
24	Metallerzeugung und -bearbeitung								
	Insgesamt	99,8	129,3	113,3	- 22,8	- 11,9	119,4	114,4	- 4,1
	Inland	117,3	148,3	120,2	- 20,9	- 2,4	121,1	128,3	6,0
	Ausland	86,7	115,2	108,1	- 24,7	- 19,8	118,1	104,0	- 11,9
25	Herstellung von Metallerzeugnissen								
	Insgesamt	115,3	113,1	106,8	2,0	8,0	94,3	107,6	14,1
	Inland	118,4	110,8	104,3	6,9	13,6	91,9	104,7	14,0
	Ausland	110,3	116,8	110,9	- 5,6	- 0,6	98,2	112,3	14,3
28	Maschinenbau								
	Insgesamt	119,9	141,5	102,8	- 15,3	16,6	100,0	131,9	31,8
	Inland	122,4	129,5	105,0	- 5,4	16,6	95,3	121,1	27,1
	Ausland	118,3	148,6	101,5	- 20,4	16,5	102,8	138,2	34,4
29	Herstellung von Kraftwagen und Kraftwagenteilen								
	Insgesamt	104,5	123,9	89,7	- 15,7	16,5	77,5	110,1	42,1
	Inland	88,6	99,2	95,3	- 10,7	- 7,0	84,8	100,2	18,2
	Ausland	119,0	146,5	84,7	- 18,8	40,6	70,9	119,2	68,1

2. Auftragseingang im verarbeitenden Gewerbe nach Wirtschaftszweigen - Wertindex
2005 = 100

WZ 2008	Wirtschaftszweig	April 2011	Vergleichsmonate		Veränderung in % zu		Januar - April		
			März 2011	April 2010	März 2011	April 2010	2010	2011	Veränderung in %
C	Verarbeitendes Gewerbe								
	Insgesamt	111,8	132,0	105,6	- 15,4	5,9	99,4	118,9	19,6
	Inland	108,8	124,5	106,8	- 12,6	1,9	100,2	115,2	14,9
	Ausland	114,1	138,0	104,6	- 17,3	9,1	98,9	121,9	23,3
	Vorleistungsgüter								
	Insgesamt	104,9	127,4	106,6	- 17,6	- 1,5	101,0	112,5	11,4
	Inland	111,9	134,1	109,9	- 16,5	1,8	105,2	119,9	14,0
	Ausland	99,8	122,6	104,3	- 18,5	- 4,2	97,9	107,0	9,3
	Investitionsgüter								
	Insgesamt	117,7	138,3	101,5	- 14,9	16,0	93,2	125,3	34,5
	Inland	103,9	113,3	101,1	- 8,2	2,8	90,7	109,3	20,5
	Ausland	129,7	160,2	101,8	- 19,0	27,4	95,3	139,2	46,0
	Konsumgüter								
	Insgesamt	124,8	132,2	115,9	- 5,6	7,7	115,8	128,3	10,9
	Inland	112,9	121,1	115,0	- 6,7	- 1,8	114,8	115,0	0,2
	Ausland	133,2	140,0	116,6	- 4,8	14,2	116,5	137,7	18,3
	Gebrauchsgüter								
	Insgesamt	112,3	115,7	94,4	- 2,9	19,0	100,8	118,1	17,2
	Inland	78,1	88,9	69,5	- 12,2	12,4	60,4	88,2	46,1
	Ausland	156,5	150,3	126,6	4,1	23,7	153,0	156,8	2,5
	Verbrauchsgüter								
	Insgesamt	127,1	135,1	119,8	- 6,0	6,1	118,5	130,2	9,9
	Inland	122,1	129,5	126,9	- 5,7	- 3,8	129,0	122,1	- 5,4
	Ausland	130,2	138,7	115,4	- 6,1	12,9	111,8	135,3	21,0

2. Auftragseingang im verarbeitenden Gewerbe nach Wirtschaftszweigen - Wertindex
2005 = 100

WZ 2008	Wirtschaftszweig	April 2011	Vergleichsmonate		Veränderung in % zu		Januar - April		
			März 2011	April 2010	März 2011	April 2010	2010	2011	Veränderung in %
17	Herstellung von Papier, Pappe und Waren daraus								
	Insgesamt	120,3	143,1	125,3	- 15,9	- 4,0	124,9	132,4	6,0
	Inland	125,9	151,8	127,5	- 17,1	- 1,3	124,5	138,3	11,1
	Ausland	107,9	123,6	120,5	- 12,7	- 10,4	125,9	119,3	- 5,3
20	Herstellung von chemischen Erzeugnissen								
	Insgesamt	89,1	115,7	95,5	- 23,0	- 6,6	89,4	98,0	9,7
	Inland	82,6	113,3	90,3	- 27,1	- 8,5	89,0	96,5	8,4
	Ausland	92,8	117,1	98,4	- 20,8	- 5,7	89,8	99,0	10,3
21	Herstellung von pharmazeutischen Erzeugnissen								
	Insgesamt	146,6	145,8	134,4	0,6	9,0	127,2	146,6	15,2
	Inland	165,4	173,4	183,5	- 4,6	- 9,8	176,1	165,2	- 6,2
	Ausland	139,6	135,5	116,2	3,0	20,1	109,1	139,7	28,1
24	Metallerzeugung und -bearbeitung								
	Insgesamt	127,1	162,6	129,0	- 21,8	- 1,5	127,0	143,5	13,0
	Inland	146,5	180,8	130,8	- 19,0	12,0	123,6	155,9	26,1
	Ausland	112,6	148,9	127,7	- 24,4	- 11,9	129,5	134,3	3,7
25	Herstellung von Metallerzeugnissen								
	Insgesamt	127,3	124,7	114,8	2,1	10,8	101,2	118,3	16,9
	Inland	130,6	122,3	111,8	6,8	16,8	98,3	115,2	17,2
	Ausland	121,7	128,6	119,8	- 5,4	1,6	105,9	123,4	16,5
28	Maschinenbau								
	Insgesamt	133,5	158,0	113,0	- 15,5	18,1	109,6	147,2	34,2
	Inland	136,6	144,2	115,2	- 5,3	18,6	104,5	134,9	29,2
	Ausland	131,6	166,1	111,7	- 20,8	17,8	112,7	154,4	37,0
29	Herstellung von Kraftwagen und Kraftwagenteilen								
	Insgesamt	109,5	130,2	92,8	- 15,9	17,9	80,0	115,6	44,5
	Inland	91,9	103,1	98,1	- 10,8	- 6,3	87,2	104,1	19,3
	Ausland	125,5	154,9	88,0	- 19,0	42,6	73,4	126,0	71,8

Impressum

Herausgeber:
Statistisches Landesamt Rheinland-Pfalz
Mainzer Straße 14-16
56130 Bad Ems

Telefon: 02603 71-0
Telefax: 02603 71-3150

E-Mail: poststelle@statistik.rlp.de
Internet: www.statistik.rlp.de

Kostenfreier Download im Internet: <http://www.statistik.rlp.de/veroeffentlichungen/statistische-berichte>

© Statistisches Landesamt Rheinland-Pfalz · Bad Ems · 2011

Für nichtgewerbliche Zwecke sind Vervielfältigung und unentgeltliche Verbreitung, auch auszugsweise, mit Quellenangabe gestattet. Die Verbreitung, auch auszugsweise, über elektronische Systeme/Datenträger bedarf der vorherigen Zustimmung. Alle übrigen Rechte bleiben vorbehalten.