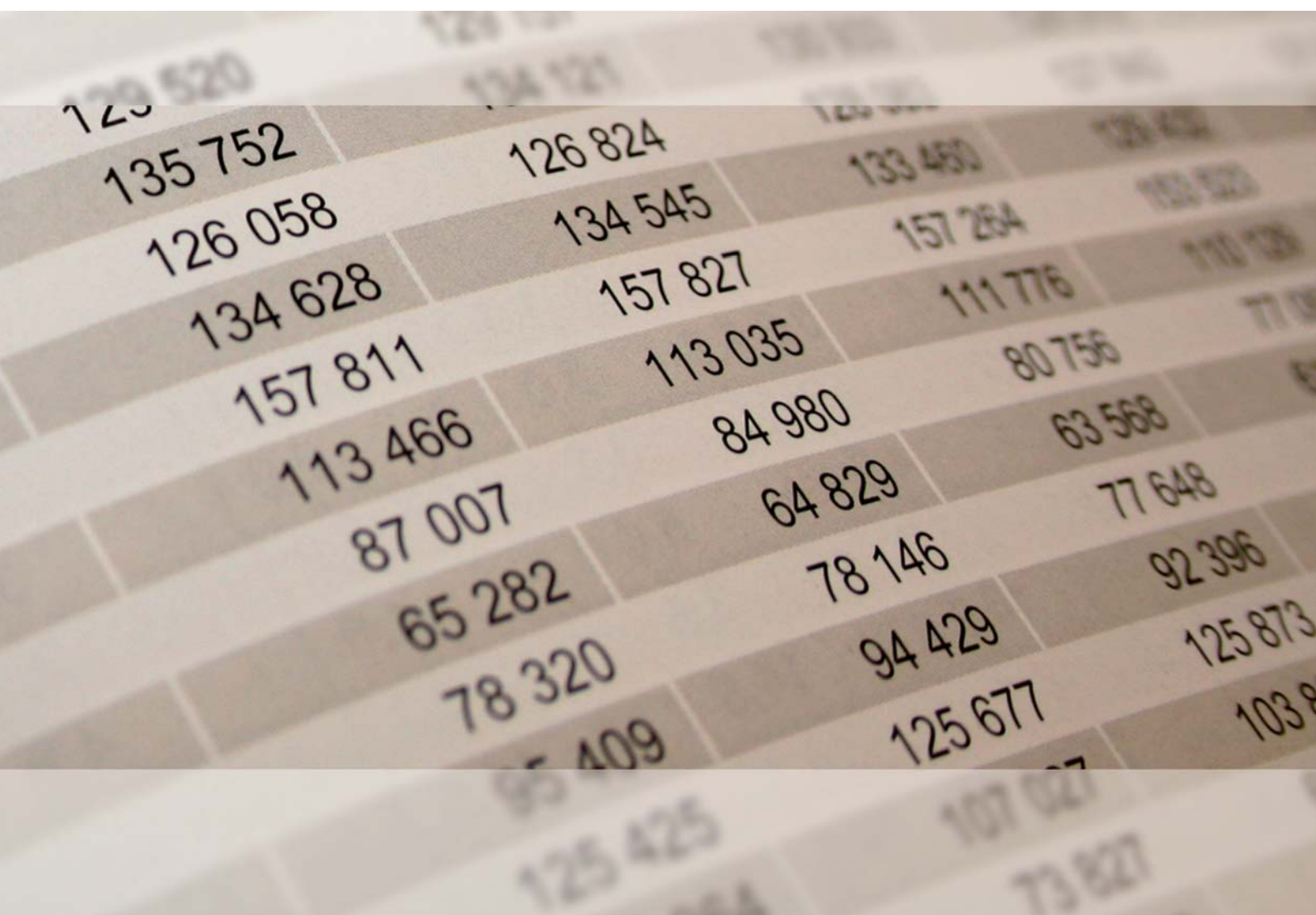




2010

# STATISTISCHE BERICHTE



Index des Auftragseingangs  
für das verarbeitende Gewerbe  
im Juli 2010

## Vorbemerkung

Auftragseingangsindizes für das verarbeitende Gewerbe sind Frühindikatoren zur Analyse der Konjunktur-entwicklung. Datengrundlage für die Berechnung der Indizes ist der Auftragseingang, der im Rahmen des Monatsberichts für Betriebe im verarbeitenden Gewerbe sowie im Bergbau und der Gewinnung von Steinen und Erden getrennt nach fachlichen Betriebsteilen erhoben wird. Beginnend mit dem Berichtsmonat Januar 2005 werden die Indizes auf der Basis 2005 = 100 berechnet.

### Rechtsgrundlage

Rechtsgrundlage für die Erhebungen im verarbeitenden Gewerbe ist das Gesetz über die Statistik im Produzierenden Gewerbe (ProdGewStatG) in der Fassung der Bekanntmachung vom 21. März 2002 (BGBl. I S. 1181), zuletzt geändert durch Artikel 3 des Gesetzes vom 17. März 2008 (BGBl. I S. 399) in Verbindung mit dem Gesetz über die Statistik für Bundeszwecke (Bundesstatistikgesetz - BStatG) vom 22. Januar 1987 (BGBl. I S. 462, 565), zuletzt geändert durch Artikel 3 des Gesetzes vom 7. September 2007 (BGBl. I S. 2246).

### Berichtskreis

Als Konsequenz des „Ersten Gesetzes zum Abbau bürokratischer Hemmnisse insbesondere in der mittelständischen Wirtschaft“ umfasst der Berichtskreis des Monatsberichts für Betriebe im verarbeitenden Gewerbe sowie im Bergbau und der Gewinnung von Steinen und Erden ab Januar 2007 die Betriebe des verarbeitenden Gewerbes mit 50 und mehr tätigen Personen.

### Methodische Hinweise

Die im Rahmen des Monatsberichts für Betriebe im verarbeitenden Gewerbe für fachliche Betriebsteile erhobenen Auftragseingänge bilden die Basis für die Berechnung der Indizes. Erfasst werden bundeseinheitlich die Auftragseingänge ausgewählter Wirtschaftszweige, in denen die Auftragsfertigung von Bedeutung ist. Nicht im Ergebnis für das verarbeitende Gewerbe enthalten sind zum Beispiel die Bereiche Bergbau und Gewinnung von Steinen und Erden und das Ernährungsgewerbe.

Die Indizes werden kalendermonatlich unter Ausschaltung der Preisveränderung als **Volumenindizes** und in jeweiligen Preisen als **Wertindizes** in der Gliederung nach Inland und Ausland errechnet.

## Definitionen

Der **Auftragseingang** ist die Summe der Werte aller im Berichtsmonat akzeptierten Aufträge (nicht zu verwechseln mit Auftragsbeständen) auf Lieferung selbst hergestellter oder in Lohnarbeit gefertigter Erzeugnisse von anderen in- oder ausländischen Firmen. Als Auftragseingänge zählen auch Verkäufe ab Lager, wenn Auftragseingang und Auslieferung zeitlich zusammenfallen.

## Systematiken

Die Darstellung der Indizes erfolgt nach der „Klassifikation der Wirtschaftszweige, Ausgabe 2008 (WZ 2008)“. Die in dieser Klassifikation aufgeführten Tätigkeiten sind durch das neue „Systematische Güterverzeichnis für Produktionsstatistiken, Ausgabe 2009 (GP2009)“ definiert.

## Veröffentlichungen

Ergebnisse für das Bundesgebiet für den Bereich des verarbeitenden Gewerbes werden vom Statistischen Bundesamt in der Fachserie 4, Reihe 2.2 veröffentlicht.

## Zeichenerklärung

(nach DIN 55301)

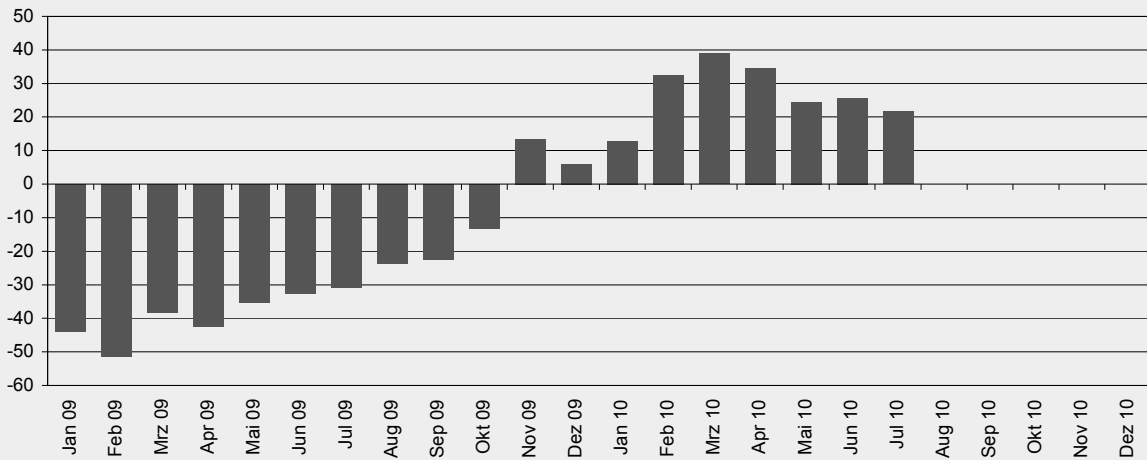
- . Zahlenwert unbekannt oder geheim zu halten
- x Tabellenfach gesperrt, weil Aussage nicht sinnvoll

Geringfügige Abweichungen in den Summen sind auf Runden der Zahlen zurückzuführen.

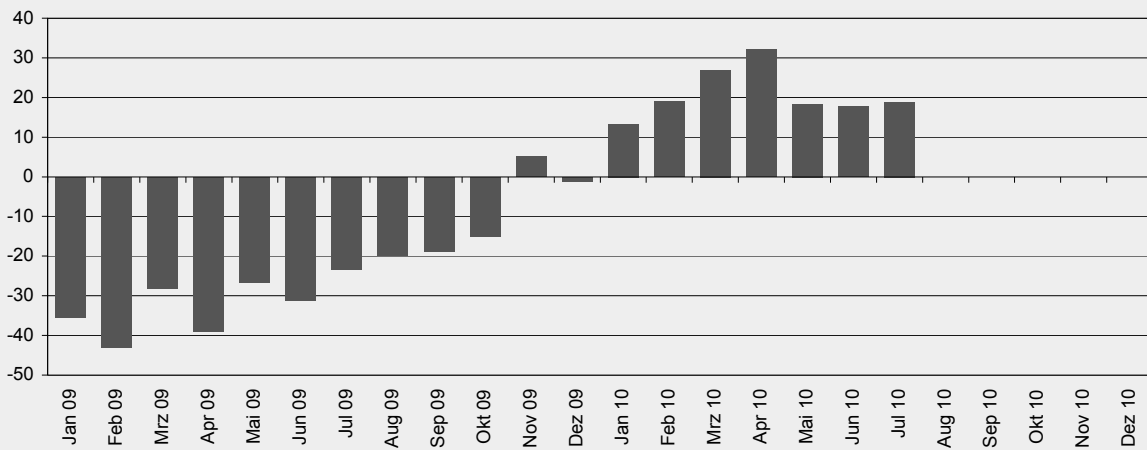
Abweichungen gegenüber früheren Veröffentlichungen erklären sich durch inzwischen vorgenommene Korrekturen.

Volumenindex des Auftragseingangs 2009 und 2010 nach Monaten  
 Prozentuale Veränderung gegenüber dem Vorjahresmonat

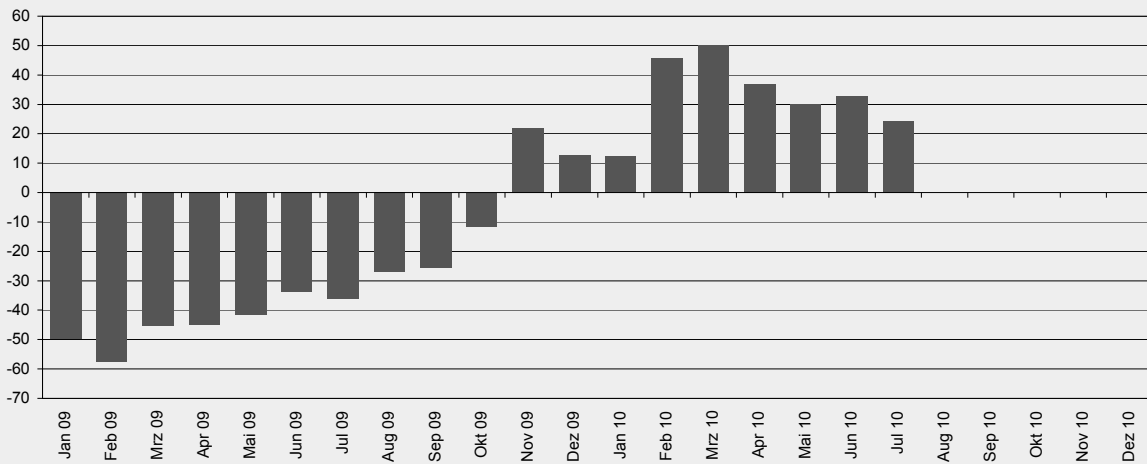
Auftragseingang insgesamt



Inlands-Auftragseingang



Auslands-Auftragseingang



1. Auftragseingang im verarbeitenden Gewerbe nach Wirtschaftszweigen - Volumenindex  
2005 = 100

WZ 2008	Wirtschaftszweig	Juli 2010	Vergleichsmonate		Veränderung in % zu		Januar - Juli		
			Juni 2010	Juli 2009	Juni 2010	Juli 2009	2009	2010	Verände- rung in %
C	Verarbeitendes Gewerbe								
	Insgesamt	99,0	99,6	81,4	- 0,6	21,7	75,0	95,2	27,0
	Inland	101,9	98,7	85,7	3,2	18,8	80,5	97,3	20,8
	Ausland	96,8	100,4	78,0	- 3,6	24,1	70,7	93,6	32,5
	Vorleistungsgüter								
	Insgesamt	94,6	98,8	85,8	- 4,2	10,2	77,8	94,8	21,9
	Inland	103,4	105,8	91,0	- 2,3	13,6	81,7	101,0	23,6
	Ausland	88,1	93,6	82,0	- 5,9	7,4	74,9	90,2	20,5
	Investitionsgüter								
	Insgesamt	103,6	98,2	67,2	5,6	54,3	63,5	92,3	45,3
	Inland	97,6	86,8	72,5	12,5	34,7	71,6	88,8	24,0
	Ausland	108,9	108,1	62,6	0,7	74,0	56,4	95,3	68,9
	Konsumgüter								
	Insgesamt	104,7	109,9	113,1	- 4,7	- 7,4	104,7	108,8	3,9
	Inland	111,9	111,8	114,3	0,1	- 2,1	112,8	113,6	0,7
	Ausland	99,6	108,5	112,2	- 8,2	- 11,2	98,9	105,4	6,5
	Gebrauchsgüter								
	Insgesamt	103,1	113,0	87,8	- 8,8	17,4	73,2	104,9	43,3
	Inland	67,5	87,6	58,6	- 22,9	15,2	51,2	69,6	35,8
	Ausland	149,0	146,0	125,5	2,1	18,8	101,7	150,6	48,2
	Verbrauchsgüter								
	Insgesamt	105,0	109,3	117,6	- 3,9	- 10,7	110,3	109,4	- 0,8
	Inland	123,5	118,2	128,8	4,5	- 4,1	128,9	125,1	- 3,0
	Ausland	93,3	103,7	110,5	- 10,0	- 15,6	98,6	99,6	1,0

1. Auftragseingang im verarbeitenden Gewerbe nach Wirtschaftszweigen - Volumenindex  
2005 = 100

WZ 2008	Wirtschaftszweig	Juli 2010	Vergleichsmonate		Veränderung in % zu		Januar - Juli		
			Juni 2010	Juli 2009	Juni 2010	Juli 2009	2009	2010	Verände- rung in %
17	Herstellung von Papier, Pappe und Waren daraus								
	Insgesamt	121,9	127,2	123,7	- 4,1	- 1,4	110,6	122,5	10,8
	Inland	114,3	122,4	123,2	- 6,6	- 7,2	108,6	120,7	11,2
	Ausland	139,0	137,8	124,9	0,9	11,3	115,1	126,7	10,0
20	Herstellung von chemischen Erzeugnissen								
	Insgesamt	80,6	86,5	74,6	- 6,9	8,1	69,0	81,9	18,6
	Inland	82,9	86,0	78,7	- 3,6	5,4	70,8	82,0	15,9
	Ausland	79,5	87,0	72,5	- 8,7	9,6	68,3	82,0	20,1
21	Herstellung von pharmazeutischen Erzeugnissen								
	Insgesamt	104,5	117,2	122,1	- 10,8	- 14,4	116,1	116,0	- 0,1
	Inland	160,8	163,1	153,9	- 1,5	4,5	162,9	170,5	4,7
	Ausland	83,6	100,2	110,3	- 16,5	- 24,2	98,7	95,8	- 3,0
24	Metallerzeugung und -bearbeitung								
	Insgesamt	105,8	109,8	113,9	- 3,7	- 7,1	94,2	113,8	20,8
	Inland	115,8	127,3	114,1	- 9,0	1,5	93,9	120,4	28,2
	Ausland	98,3	96,8	113,7	1,6	- 13,5	94,5	108,9	15,3
25	Herstellung von Metallerzeugnissen								
	Insgesamt	109,3	115,1	86,8	- 5,0	25,9	80,8	100,9	24,9
	Inland	110,1	110,8	84,5	- 0,6	30,2	80,7	98,3	21,8
	Ausland	108,1	122,1	90,6	- 11,5	19,4	80,9	105,2	30,0
28	Maschinenbau								
	Insgesamt	101,0	114,6	80,0	- 11,9	26,2	78,5	102,3	30,2
	Inland	111,1	115,7	81,7	- 4,0	36,0	87,1	103,0	18,3
	Ausland	95,0	114,0	79,0	- 16,7	20,2	73,5	101,8	38,5
29	Herstellung von Kraftwagen und Kraftwagenteilen								
	Insgesamt	105,0	85,3	53,1	23,1	97,7	49,1	83,8	70,9
	Inland	94,4	71,7	61,5	31,6	53,5	60,6	84,4	39,3
	Ausland	114,6	97,6	45,4	17,4	152,3	38,6	83,3	116,1

2. Auftragseingang im verarbeitenden Gewerbe nach Wirtschaftszweigen - Wertindex  
2005 = 100

WZ 2008	Wirtschaftszweig	Juli 2010	Vergleichsmonate		Veränderung in % zu		Januar - Juli		
			Juni 2010	Juli 2009	Juni 2010	Juli 2009	2009	2010	Verände- rung in %
C	Verarbeitendes Gewerbe								
	Insgesamt	107,1	108,1	85,1	- 0,9	25,9	78,8	102,0	29,5
	Inland	108,8	105,5	88,2	3,2	23,4	83,8	102,7	22,6
	Ausland	105,7	110,2	82,7	- 4,0	27,9	74,9	101,5	35,5
	Vorleistungsgüter								
	Insgesamt	104,1	109,0	89,7	- 4,4	16,1	81,7	102,7	25,7
	Inland	112,5	115,5	94,1	- 2,6	19,5	85,9	108,2	26,0
	Ausland	98,0	104,3	86,5	- 6,0	13,3	78,7	98,7	25,4
	Investitionsgüter								
	Insgesamt	110,2	104,6	70,0	5,3	57,3	66,7	97,8	46,5
	Inland	103,2	91,3	74,5	13,0	38,6	74,4	93,2	25,3
	Ausland	116,2	116,2	66,2	0,1	75,6	60,1	101,8	69,4
	Konsumgüter								
	Insgesamt	110,5	116,5	118,5	- 5,1	- 6,8	110,0	114,5	4,1
	Inland	113,2	112,0	115,2	1,1	- 1,7	113,5	114,2	0,6
	Ausland	108,5	119,6	120,8	- 9,3	- 10,2	107,6	114,8	6,8
	Gebrauchsgüter								
	Insgesamt	98,5	107,4	84,3	- 8,3	16,9	70,5	100,9	43,1
	Inland	62,2	80,1	54,9	- 22,3	13,2	48,2	64,7	34,3
	Ausland	145,4	142,7	122,2	1,9	19,0	99,3	147,6	48,6
	Verbrauchsgüter								
	Insgesamt	112,6	118,1	124,6	- 4,6	- 9,6	117,1	117,0	- 0,1
	Inland	126,6	120,3	131,0	5,2	- 3,4	130,5	127,1	- 2,6
	Ausland	103,8	116,7	120,6	- 11,0	- 13,9	108,6	110,6	1,9

2. Auftragseingang im verarbeitenden Gewerbe nach Wirtschaftszweigen - Wertindex  
2005 = 100

WZ 2008	Wirtschaftszweig	Juli 2010	Vergleichsmonate		Veränderung in % zu		Januar - Juli		
			Juni 2010	Juli 2009	Juni 2010	Juli 2009	2009	2010	Verände- rung in %
17	Herstellung von Papier, Pappe und Waren daraus								
	Insgesamt	128,3	133,0	125,7	- 3,5	2,0	114,4	126,5	10,6
	Inland	120,5	128,3	124,8	- 6,1	- 3,4	112,4	124,6	10,8
	Ausland	145,7	143,3	127,9	1,7	13,9	118,8	130,8	10,1
20	Herstellung von chemischen Erzeugnissen								
	Insgesamt	90,7	97,2	79,8	- 6,7	13,7	73,2	90,4	23,5
	Inland	93,5	96,7	84,0	- 3,3	11,3	75,6	90,8	20,1
	Ausland	89,4	97,7	77,6	- 8,5	15,1	72,1	90,4	25,5
21	Herstellung von pharmazeutischen Erzeugnissen								
	Insgesamt	112,4	127,2	129,6	- 11,6	- 13,3	123,4	124,6	0,9
	Inland	161,7	163,9	152,3	- 1,3	6,2	160,6	170,9	6,4
	Ausland	94,1	113,6	121,2	- 17,2	- 22,4	109,6	107,3	- 2,1
24	Metallerzeugung und -bearbeitung								
	Insgesamt	122,7	127,5	112,4	- 3,8	9,1	97,0	125,6	29,4
	Inland	132,1	144,3	108,8	- 8,4	21,5	95,2	128,7	35,2
	Ausland	115,6	115,0	115,1	0,6	0,4	98,4	123,3	25,2
25	Herstellung von Metallerzeugnissen								
	Insgesamt	118,3	124,5	93,9	- 5,0	26,0	88,0	108,6	23,5
	Inland	119,1	119,6	91,3	- 0,4	30,6	88,1	105,6	19,9
	Ausland	116,8	132,6	98,2	- 11,9	19,0	87,9	113,6	29,3
28	Maschinenbau								
	Insgesamt	110,9	126,1	87,2	- 12,0	27,3	85,7	112,2	31,0
	Inland	122,3	126,9	89,4	- 3,7	36,7	95,3	112,9	18,6
	Ausland	104,3	125,6	85,9	- 17,0	21,5	80,0	111,8	39,7
29	Herstellung von Kraftwagen und Kraftwagenteilen								
	Insgesamt	109,5	88,6	54,5	23,5	101,0	50,4	86,8	72,2
	Inland	97,6	73,5	63,0	32,7	54,8	62,2	86,9	39,7
	Ausland	120,3	102,4	46,6	17,5	158,0	39,7	86,8	118,5

## Impressum

---

Herausgeber:  
Statistisches Landesamt Rheinland-Pfalz  
Mainzer Straße 14-16  
56130 Bad Ems

Telefon: 02603 71-0  
Telefax: 02603 71-3150

E-Mail: [poststelle@statistik.rlp.de](mailto:poststelle@statistik.rlp.de)  
Internet: [www.statistik.rlp.de](http://www.statistik.rlp.de)

Kostenfreier Download im Internet: <http://www.statistik.rlp.de/verlag/gesamt/index.html>

---

© Statistisches Landesamt Rheinland-Pfalz · Bad Ems · 2010

Für nichtgewerbliche Zwecke sind Vervielfältigung und unentgeltliche Verbreitung, auch auszugsweise, mit Quellenangabe gestattet. Die Verbreitung, auch auszugsweise, über elektronische Systeme/Datenträger bedarf der vorherigen Zustimmung. Alle übrigen Rechte bleiben vorbehalten.