



2010

STATISTISCHE BERICHTE



Index des Auftragseingangs
für das verarbeitende Gewerbe
im Mai 2010

Vorbemerkung

Auftragseingangsindizes für das verarbeitende Gewerbe sind Frühindikatoren zur Analyse der Konjunktur-entwicklung. Datengrundlage für die Berechnung der Indizes ist der Auftragseingang, der im Rahmen des Monatsberichts für Betriebe im verarbeitenden Gewerbe sowie im Bergbau und der Gewinnung von Steinen und Erden getrennt nach fachlichen Betriebsteilen erhoben wird. Beginnend mit dem Berichtsmonat Januar 2005 werden die Indizes auf der Basis 2005 = 100 berechnet.

Rechtsgrundlage

Rechtsgrundlage für die Erhebungen im verarbeitenden Gewerbe ist das Gesetz über die Statistik im Produzierenden Gewerbe (ProdGewStatG) in der Fassung der Bekanntmachung vom 21. März 2002 (BGBl. I S. 1181), zuletzt geändert durch Artikel 3 des Gesetzes vom 17. März 2008 (BGBl. I S. 399) in Verbindung mit dem Gesetz über die Statistik für Bundeszwecke (Bundesstatistikgesetz - BStatG) vom 22. Januar 1987 (BGBl. I S. 462, 565), zuletzt geändert durch Artikel 3 des Gesetzes vom 7. September 2007 (BGBl. I S. 2246).

Berichtskreis

Als Konsequenz des „Ersten Gesetzes zum Abbau bürokratischer Hemmnisse insbesondere in der mittelständischen Wirtschaft“ umfasst der Berichtskreis des Monatsberichts für Betriebe im verarbeitenden Gewerbe sowie im Bergbau und der Gewinnung von Steinen und Erden ab Januar 2007 die Betriebe des verarbeitenden Gewerbes mit 50 und mehr tätigen Personen.

Methodische Hinweise

Die im Rahmen des Monatsberichts für Betriebe im verarbeitenden Gewerbe für fachliche Betriebsteile erhobenen Auftragseingänge bilden die Basis für die Berechnung der Indizes. Erfasst werden bundeseinheitlich die Auftragseingänge ausgewählter Wirtschaftszweige, in denen die Auftragsfertigung von Bedeutung ist. Nicht im Ergebnis für das verarbeitende Gewerbe enthalten sind zum Beispiel die Bereiche Bergbau und Gewinnung von Steinen und Erden und das Ernährungsgewerbe.

Die Indizes werden kalendermonatlich unter Ausschaltung der Preisveränderung als **Volumenindizes** und in jeweiligen Preisen als **Wertindizes** in der Gliederung nach Inland und Ausland errechnet.

Definitionen

Der **Auftragseingang** ist die Summe der Werte aller im Berichtsmonat akzeptierten Aufträge (nicht zu verwechseln mit Auftragsbeständen) auf Lieferung selbst hergestellter oder in Lohnarbeit gefertigter Erzeugnisse von anderen in- oder ausländischen Firmen. Als Auftragseingänge zählen auch Verkäufe ab Lager, wenn Auftragseingang und Auslieferung zeitlich zusammenfallen.

Systematiken

Die Darstellung der Indizes erfolgt nach der „Klassifikation der Wirtschaftszweige, Ausgabe 2008 (WZ 2008)“. Die in dieser Klassifikation aufgeführten Tätigkeiten sind durch das neue „Systematische Güterverzeichnis für Produktionsstatistiken, Ausgabe 2009 (GP2009)“ definiert.

Veröffentlichungen

Ergebnisse für das Bundesgebiet für den Bereich des verarbeitenden Gewerbes werden vom Statistischen Bundesamt in der Fachserie 4, Reihe 2.2 veröffentlicht.

Zeichenerklärung

(nach DIN 55301)

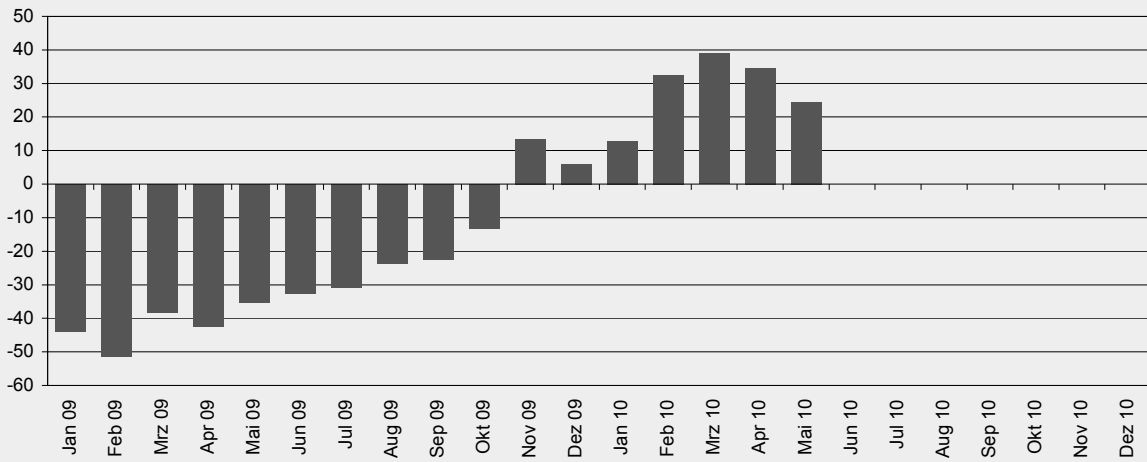
- . Zahlenwert unbekannt oder geheim zu halten
- x Tabellenfach gesperrt, weil Aussage nicht sinnvoll

Geringfügige Abweichungen in den Summen sind auf Runden der Zahlen zurückzuführen.

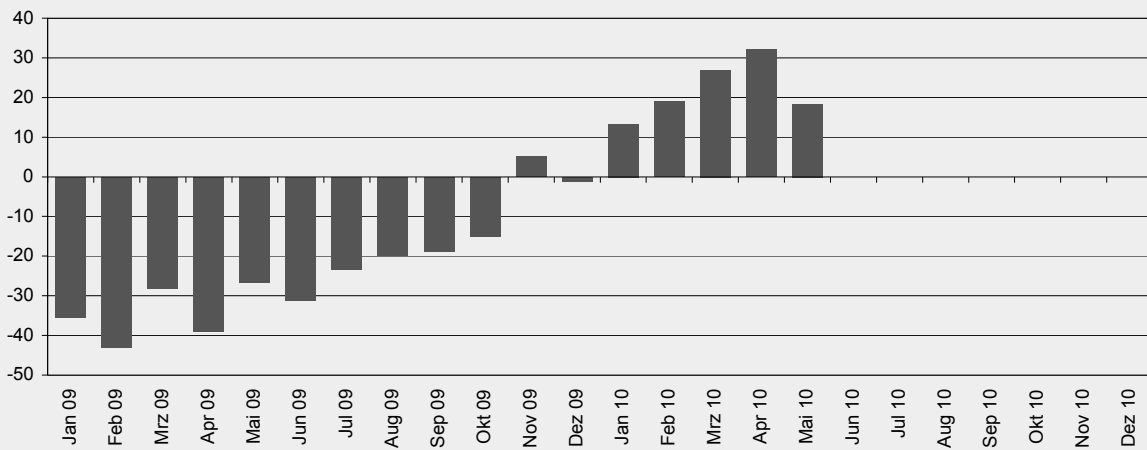
Abweichungen gegenüber früheren Veröffentlichungen erklären sich durch inzwischen vorgenommene Korrekturen.

Volumenindex des Auftragseingangs 2009 und 2010 nach Monaten
 Prozentuale Veränderung gegenüber dem Vorjahresmonat

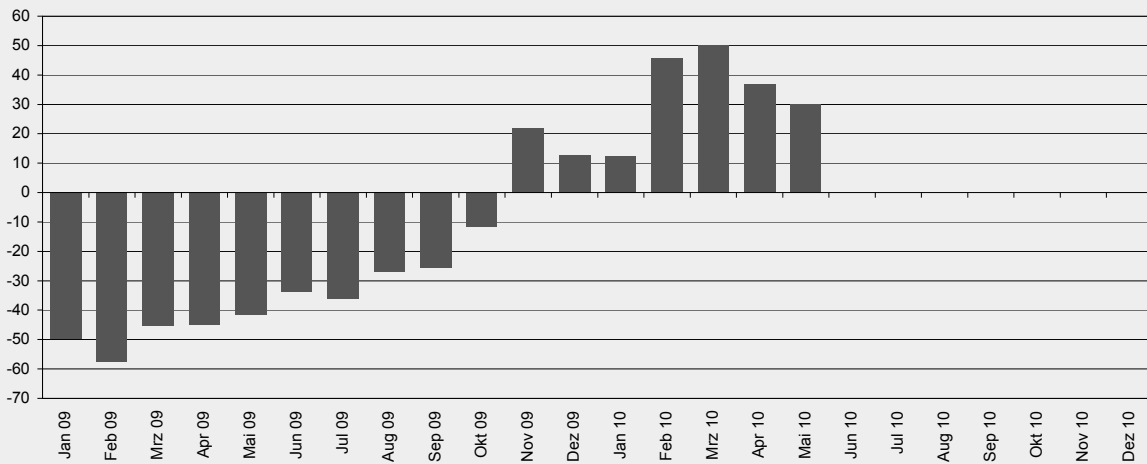
Auftragseingang insgesamt



Inlands-Auftragseingang



Auslands-Auftragseingang



1. Auftragseingang im verarbeitenden Gewerbe nach Wirtschaftszweigen - Volumenindex
2005 = 100

WZ 2008	Wirtschaftszweig	Mai 2010	Vergleichsmonate		Veränderung in % zu		Januar - Mai		
			April 2010	Mai 2009	April 2010	Mai 2009	2009	2010	Verände- rung in %
C	Verarbeitendes Gewerbe								
	Insgesamt	92,5	98,6	74,3	- 6,2	24,5	72,8	93,6	28,4
	Inland	95,5	101,7	80,7	- 6,1	18,3	78,8	96,1	21,9
	Ausland	90,1	96,3	69,2	- 6,4	30,2	68,2	91,6	34,4
	Vorleistungsgüter								
	Insgesamt	91,2	98,0	75,1	- 6,9	21,5	75,3	94,0	24,9
	Inland	98,5	102,3	80,8	- 3,8	21,8	79,1	99,6	25,9
	Ausland	85,9	94,8	71,0	- 9,4	21,1	72,5	90,0	24,1
	Investitionsgüter								
	Insgesamt	91,5	96,7	65,5	- 5,3	39,8	61,7	88,8	44,1
	Inland	89,1	97,8	73,3	- 8,9	21,5	70,7	87,5	23,7
	Ausland	93,7	95,6	58,7	- 2,1	59,6	53,8	90,0	67,4
	Konsumgüter								
	Insgesamt	102,6	109,7	103,7	- 6,5	- 1,1	103,2	109,3	5,9
	Inland	107,1	114,7	112,3	- 6,7	- 4,6	112,8	114,2	1,3
	Ausland	99,4	106,2	97,7	- 6,4	1,8	96,5	105,9	9,8
	Gebrauchsgüter								
	Insgesamt	102,4	98,4	73,6	4,0	39,2	66,2	103,7	56,6
	Inland	76,6	74,4	49,8	3,0	53,8	47,5	66,4	39,7
	Ausland	135,6	129,4	104,2	4,8	30,1	90,4	151,9	68,1
	Verbrauchsgüter								
	Insgesamt	102,6	111,8	109,1	- 8,2	- 5,9	109,9	110,3	0,4
	Inland	115,1	125,3	128,6	- 8,1	- 10,5	129,8	126,7	- 2,4
	Ausland	94,8	103,2	96,9	- 8,2	- 2,1	97,2	100,0	2,8

1. Auftragseingang im verarbeitenden Gewerbe nach Wirtschaftszweigen - Volumenindex
2005 = 100

WZ 2008	Wirtschaftszweig	Mai 2010	Vergleichsmonate		Veränderung in % zu		Januar - Mai		
			April 2010	Mai 2009	April 2010	Mai 2009	2009	2010	Verände- rung in %
17	Herstellung von Papier, Pappe und Waren daraus								
	Insgesamt	120,2	122,0	104,3	- 1,5	15,3	107,5	121,7	13,2
	Inland	120,8	124,1	98,5	- 2,7	22,6	105,2	121,6	15,6
	Ausland	118,9	117,4	117,1	1,3	1,5	112,6	122,0	8,4
20	Herstellung von chemischen Erzeugnissen								
	Insgesamt	77,7	86,3	66,5	- 10,1	16,8	67,6	81,2	20,2
	Inland	78,1	81,3	72,6	- 3,9	7,5	68,4	81,0	18,5
	Ausland	77,6	89,2	63,2	- 13,1	22,6	67,3	81,5	21,1
21	Herstellung von pharmazeutischen Erzeugnissen								
	Insgesamt	114,0	125,1	115,6	- 8,9	- 1,4	115,2	118,1	2,6
	Inland	165,3	183,4	173,2	- 9,8	- 4,5	165,3	173,9	5,2
	Ausland	94,9	103,4	94,2	- 8,2	0,8	96,5	97,4	0,9
24	Metallerzeugung und -bearbeitung								
	Insgesamt	103,8	113,3	93,1	- 8,4	11,5	87,2	116,2	33,2
	Inland	115,2	120,2	86,1	- 4,1	33,8	88,1	119,9	36,0
	Ausland	95,2	108,1	98,3	- 11,9	- 3,2	86,6	113,5	31,1
25	Herstellung von Metallerzeugnissen								
	Insgesamt	96,5	106,8	84,0	- 9,7	14,8	78,0	96,4	23,6
	Inland	92,7	104,4	83,1	- 11,2	11,5	78,6	93,5	18,9
	Ausland	102,7	110,8	85,6	- 7,3	20,0	76,9	101,2	31,6
28	Maschinenbau								
	Insgesamt	101,0	104,0	73,2	- 2,9	37,9	76,8	100,0	30,3
	Inland	110,5	108,4	82,4	1,9	34,1	85,5	98,8	15,5
	Ausland	95,4	101,4	67,8	- 5,9	40,6	71,6	100,7	40,6
29	Herstellung von Kraftwagen und Kraftwagenteilen								
	Insgesamt	86,3	89,8	53,4	- 3,9	61,6	47,7	79,3	66,3
	Inland	84,9	95,5	61,5	- 11,1	37,9	61,3	84,9	38,6
	Ausland	87,6	84,7	46,0	3,5	90,5	35,3	74,2	110,3

2. Auftragseingang im verarbeitenden Gewerbe nach Wirtschaftszweigen - Wertindex
2005 = 100

WZ 2008	Wirtschaftszweig	Mai 2010	Vergleichsmonate		Veränderung in % zu		Januar - Mai		
			April 2010	Mai 2009	April 2010	Mai 2009	2009	2010	Verände- rung in %
C	Verarbeitendes Gewerbe								
	Insgesamt	99,9	105,9	77,4	- 5,7	29,1	76,7	99,8	30,0
	Inland	101,6	107,5	83,0	- 5,4	22,5	82,4	100,9	22,6
	Ausland	98,6	104,7	73,0	- 5,9	35,0	72,4	98,9	36,6
	Vorleistungsgüter								
	Insgesamt	100,2	106,6	78,2	- 6,0	28,3	79,3	101,1	27,5
	Inland	106,9	109,9	84,0	- 2,7	27,3	83,6	105,9	26,6
	Ausland	95,4	104,3	73,9	- 8,5	29,1	76,3	97,7	28,1
	Investitionsgüter								
	Insgesamt	97,1	102,3	68,2	- 5,1	42,4	65,0	94,0	44,6
	Inland	93,6	102,6	74,8	- 8,8	25,2	73,7	91,6	24,3
	Ausland	100,2	102,0	62,5	- 1,8	60,4	57,4	96,0	67,3
	Konsumgüter								
	Insgesamt	108,7	115,9	108,8	- 6,3	- 0,2	108,7	115,0	5,8
	Inland	107,6	115,0	112,8	- 6,4	- 4,6	113,4	114,8	1,2
	Ausland	109,4	116,6	106,1	- 6,2	3,2	105,3	115,1	9,3
	Gebrauchsgüter								
	Insgesamt	98,1	94,4	70,8	3,9	38,6	63,7	100,0	56,9
	Inland	70,7	69,5	46,7	1,8	51,4	44,7	62,1	39,1
	Ausland	133,4	126,6	101,9	5,4	31,0	88,4	149,0	68,6
	Verbrauchsgüter								
	Insgesamt	110,6	119,8	115,7	- 7,7	- 4,4	116,8	117,7	0,8
	Inland	117,3	126,9	130,1	- 7,6	- 9,9	131,4	128,5	- 2,2
	Ausland	106,4	115,4	106,6	- 7,8	- 0,2	107,5	110,8	3,1

2. Auftragseingang im verarbeitenden Gewerbe nach Wirtschaftszweigen - Wertindex
2005 = 100

WZ 2008	Wirtschaftszweig	Mai 2010	Vergleichsmonate		Veränderung in % zu		Januar - Mai		
			April 2010	Mai 2009	April 2010	Mai 2009	2009	2010	Verände- rung in %
17	Herstellung von Papier, Pappe und Waren daraus								
	Insgesamt	124,7	125,3	107,3	- 0,6	16,2	111,9	124,9	11,5
	Inland	125,5	127,5	101,4	- 1,6	23,7	109,9	124,7	13,5
	Ausland	122,9	120,5	120,5	1,9	2,0	116,6	125,3	7,5
20	Herstellung von chemischen Erzeugnissen								
	Insgesamt	86,6	95,5	69,9	- 9,3	23,9	71,6	89,0	24,4
	Inland	87,3	90,3	76,8	- 3,3	13,7	73,1	89,1	21,8
	Ausland	86,3	98,4	66,3	- 12,3	30,2	70,9	89,2	25,8
21	Herstellung von pharmazeutischen Erzeugnissen								
	Insgesamt	123,4	134,4	122,2	- 8,3	1,0	122,6	126,5	3,2
	Inland	166,2	183,5	170,6	- 9,4	- 2,6	162,9	174,1	6,9
	Ausland	107,4	116,2	104,1	- 7,6	3,1	107,6	108,7	1,1
24	Metallerzeugung und -bearbeitung								
	Insgesamt	121,2	129,0	93,0	- 6,1	30,3	91,7	125,8	37,2
	Inland	130,0	130,8	83,6	- 0,6	55,5	91,7	124,9	36,1
	Ausland	114,6	127,7	100,0	- 10,3	14,6	91,7	126,5	38,0
25	Herstellung von Metallerzeugnissen								
	Insgesamt	104,0	114,8	91,3	- 9,4	13,9	85,2	103,5	21,5
	Inland	99,9	111,9	90,3	- 10,7	10,7	86,2	100,1	16,2
	Ausland	110,8	119,7	93,0	- 7,4	19,1	83,6	109,1	30,6
28	Maschinenbau								
	Insgesamt	110,9	114,3	80,0	- 3,0	38,7	83,8	109,7	31,0
	Inland	121,0	118,9	90,1	1,8	34,3	93,5	108,3	15,8
	Ausland	105,0	111,6	74,0	- 5,9	41,8	78,0	110,5	41,7
29	Herstellung von Kraftwagen und Kraftwagenteilen								
	Insgesamt	89,4	92,9	54,9	- 3,7	62,9	49,0	81,9	67,1
	Inland	87,4	98,3	63,3	- 11,1	38,2	62,9	87,4	39,0
	Ausland	91,3	88,0	47,3	3,7	92,9	36,4	76,9	111,4

Impressum

Herausgeber:
Statistisches Landesamt Rheinland-Pfalz
Mainzer Straße 14-16
56130 Bad Ems

Telefon: 02603 71-0
Telefax: 02603 71-3150

E-Mail: poststelle@statistik.rlp.de
Internet: www.statistik.rlp.de

Kostenfreier Download im Internet: <http://www.statistik.rlp.de/verlag/gesamt/index.html>

© Statistisches Landesamt Rheinland-Pfalz · Bad Ems · 2010

Für nichtgewerbliche Zwecke sind Vervielfältigung und unentgeltliche Verbreitung, auch auszugsweise, mit Quellenangabe gestattet. Die Verbreitung, auch auszugsweise, über elektronische Systeme/Datenträger bedarf der vorherigen Zustimmung. Alle übrigen Rechte bleiben vorbehalten.