



Herausgeber:

Statistisches Landesamt  
Rheinland-Pfalz

Mainzer Straße 14-16  
56130 Bad Ems

Telefon 02603 71-0

Telefax 02603 71-3150

E-Mail [poststelle@statistik.rlp.de](mailto:poststelle@statistik.rlp.de)

Internet [www.statistik.rlp.de](http://www.statistik.rlp.de)

Kennziffer: E I - m 08/09

November 2009

Bestellnr.: E1033 200908

### Index des Auftragseingangs für das verarbeitende Gewerbe im August 2009

507/09

## Inhalt

	Seite
<b>Vorbemerkungen</b> .....	3
<b>Definitionen</b> .....	3
<b>Systematiken</b> .....	3
<b>Schaubilder</b>	
1. Volumenindex des Auftragseingangs 2009 nach Monaten .....	4
<b>Tabellenteil</b>	
1. Auftragseingang im verarbeitenden Gewerbe nach Wirtschaftszweigen – Volumenindex .....	5
2. Auftragseingang im verarbeitenden Gewerbe nach Wirtschaftszweigen – Wertindex .....	7

### Zeichenerklärung (nach DIN 55301)

0	weniger als die Hälfte von 1 in der letzten besetzten Stelle, jedoch mehr als nichts
-	nichts vorhanden (genau Null)
...	Angabe fällt später an
/	keine Angabe, da Zahlenwert nicht sicher genug
.	Zahlenwert unbekannt oder geheim zu halten
x	Tabellenfach gesperrt, weil Aussage nicht sinnvoll
p	vorläufige Zahl
r	berichtigte Zahl
s	geschätzte Zahl

Geringfügige Abweichungen in den Summen sind auf Runden der Zahlen zurückzuführen.  
Abweichungen gegenüber früheren Veröffentlichungen erklären sich durch inzwischen vorgenommene Korrekturen.

## Vorbemerkung

Auftragseingangsindizes für das verarbeitende Gewerbe sind Frühindikatoren zur Analyse der Konjunktur-entwicklung. Datengrundlage für die Berechnung der Indizes ist der Auftragseingang, der im Rahmen des Monatsberichts für Betriebe im verarbeitenden Gewerbe sowie im Bergbau und der Gewinnung von Steinen und Erden getrennt nach fachlichen Betriebsteilen erhoben wird. Beginnend mit dem Berichtsmonat Januar 2005 werden die Indizes auf der Basis 2005 = 100 berechnet.

### Rechtsgrundlage

Rechtsgrundlage für die Erhebungen im verarbeitenden Gewerbe ist das Gesetz über die Statistik im Produzierenden Gewerbe (ProdGewStatG) in der Fassung der Bekanntmachung vom 21. März 2002 (BGBl. I S. 1181), zuletzt geändert durch Artikel 3 des Gesetzes vom 17. März 2008 (BGBl. I S. 399) in Verbindung mit dem Gesetz über die Statistik für Bundeszwecke (Bundesstatistikgesetz - BStatG) vom 22. Januar 1987 (BGBl. I S. 462, 565), zuletzt geändert durch Artikel 3 des Gesetzes vom 7. September 2007 (BGBl. I S. 2246).

### Berichtskreis

Als Konsequenz des „Ersten Gesetzes zum Abbau bürokratischer Hemmnisse insbesondere in der mittelständischen Wirtschaft“ umfasst der Berichtskreis des Monatsberichts für Betriebe im verarbeitenden Gewerbe sowie im Bergbau und der Gewinnung von Steinen und Erden ab Januar 2007 die Betriebe des verarbeitenden Gewerbes mit 50 und mehr tätigen Personen.

### Methodische Hinweise

Die im Rahmen des Monatsberichts für Betriebe im verarbeitenden Gewerbe für fachliche Betriebsteile erhobenen Auftragseingänge bilden die Basis für die Berechnung der Indizes. Erfasst werden bundeseinheitlich die Auftragseingänge ausgewählter Wirtschaftszweige, in denen die Auftragsfertigung von Bedeutung ist. Nicht im Ergebnis für das verarbeitende Gewerbe enthalten sind zum Beispiel die Bereiche Bergbau und Gewinnung von Steinen und Erden und das Ernährungsgewerbe.

Die Indizes werden kalendermonatlich unter Ausschaltung der Preisveränderung als **Volumenindizes** und in jeweiligen Preisen als **Wertindizes** in der Gliederung nach Inland und Ausland errechnet.

## Definitionen

Der **Auftragseingang** ist die Summe der Werte aller im Berichtsmonat akzeptierten Aufträge (nicht zu verwechseln mit Auftragsbeständen) auf Lieferung selbst hergestellter oder in Lohnarbeit gefertigter Erzeugnisse von anderen in- oder ausländischen Firmen. Als Auftragseingänge zählen auch Verkäufe ab Lager, wenn Auftragseingang und Auslieferung zeitlich zusammenfallen.

## Systematiken

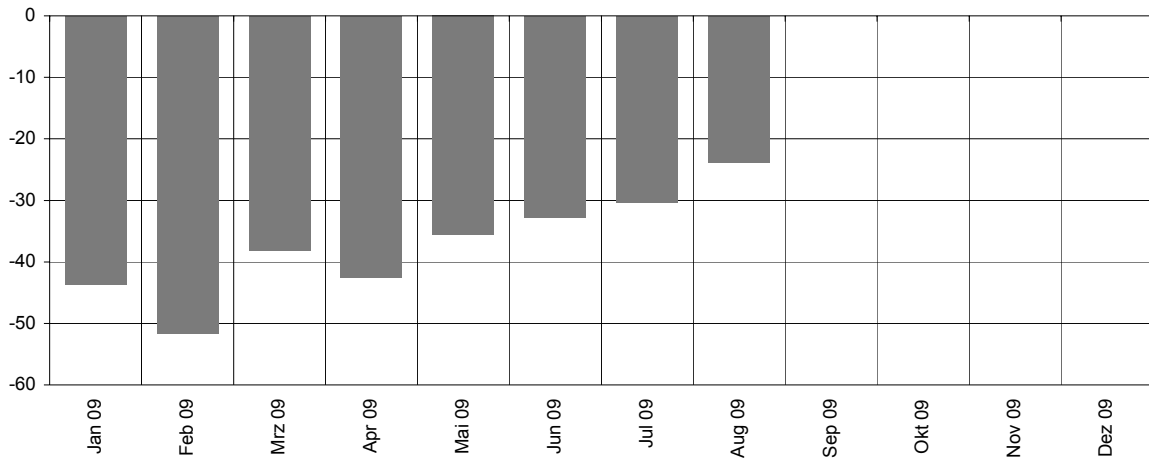
Die Darstellung der Indizes erfolgt nach der „Klassifikation der Wirtschaftszweige, Ausgabe 2008 (WZ 2008)“. Die in dieser Klassifikation aufgeführten Tätigkeiten sind durch das neue „Systematische Güterverzeichnis für Produktionsstatistiken, Ausgabe 2009 (GP2009)“ definiert.

## Veröffentlichungen

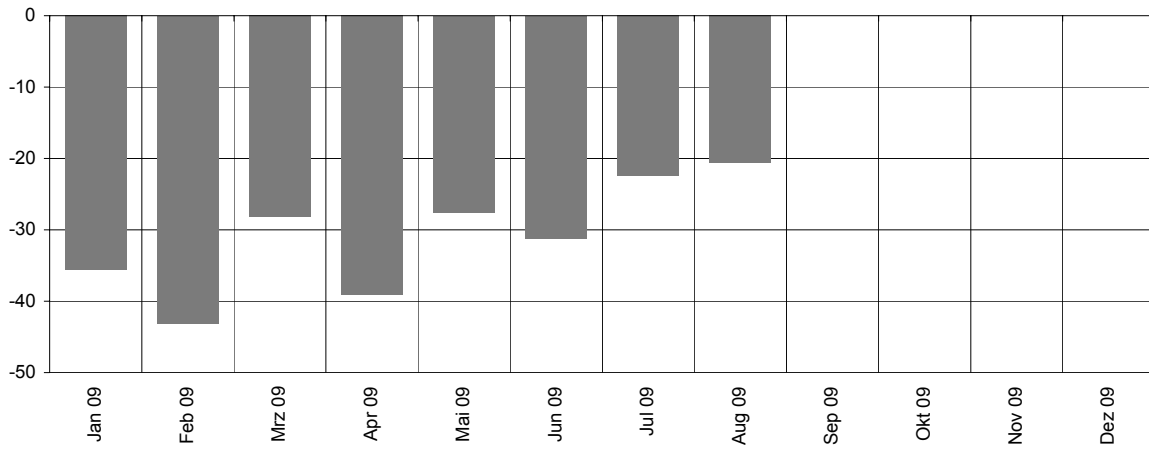
Ergebnisse für das Bundesgebiet für den Bereich des verarbeitenden Gewerbes werden vom Statistischen Bundesamt in der Fachserie 4, Reihe 2.2 veröffentlicht.

Volumenindex des Auftragseingangs 2009 nach Monaten  
 Prozentuale Veränderung gegenüber dem Vorjahresmonat

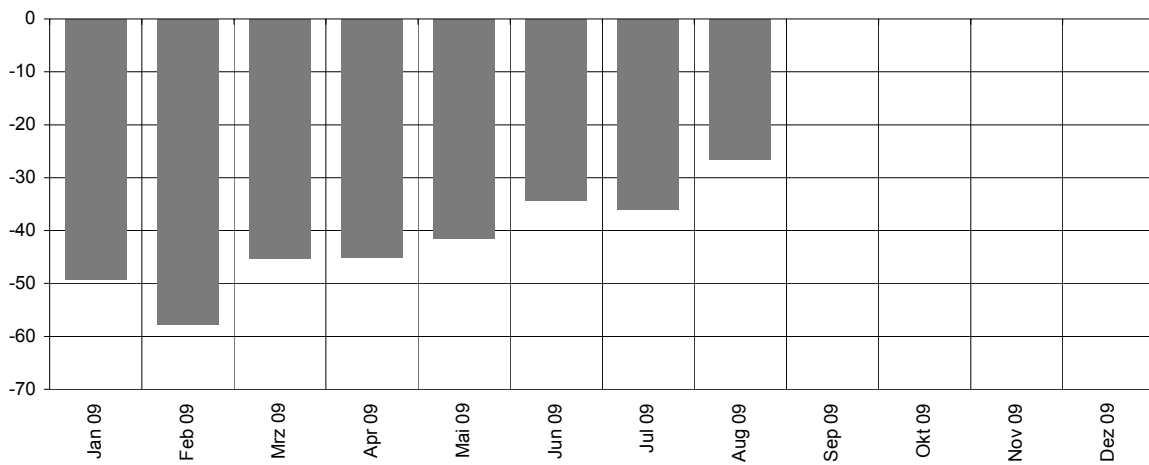
Auftragseingang insgesamt



Inlands-Auftragseingang



Auslands-Auftragseingang



1. Auftragseingang im verarbeitenden Gewerbe nach Wirtschaftszweigen - Volumenindex  
2005 = 100

WZ 2008	Wirtschaftszweig	August 2009	Vergleichsmonate		Veränderung in % zu		Januar - August		
			Juli 2009	August 2008	Juli 2009	August 2008	2008	2009	Verände- rung in %
C	Verarbeitendes Gewerbe								
	Insgesamt	72,3	81,7	94,8	- 11,6	- 23,8	120,3	74,6	- 38,0
	Inland	78,5	86,5	98,9	- 9,2	- 20,6	116,9	80,1	- 31,5
	Ausland	67,4	78,0	91,6	- 13,6	- 26,5	123,0	70,2	- 42,9
	Vorleistungsgüter								
	Insgesamt	74,3	86,0	97,8	- 13,6	- 24,0	119,6	77,3	- 35,3
	Inland	80,6	91,1	101,2	- 11,5	- 20,3	118,0	81,3	- 31,1
	Ausland	69,4	82,1	95,1	- 15,4	- 27,1	120,9	74,2	- 38,6
	Investitionsgüter								
	Insgesamt	62,5	67,8	86,4	- 7,9	- 27,7	120,2	63,0	- 47,6
	Inland	69,2	74,5	91,0	- 7,1	- 23,9	112,4	71,3	- 36,6
	Ausland	57,1	62,6	82,7	- 8,7	- 30,9	126,4	56,5	- 55,3
	Konsumgüter								
	Insgesamt	99,3	112,1	111,8	- 11,4	- 11,2	125,7	104,3	- 17,0
	Inland	107,6	113,4	120,5	- 5,1	- 10,7	130,5	111,9	- 14,3
	Ausland	92,8	111,1	105,0	- 16,4	- 11,6	121,9	98,3	- 19,3
	Gebrauchsgüter								
	Insgesamt	74,0	88,9	93,0	- 16,8	- 20,4	100,9	75,8	- 24,8
	Inland	35,9	55,0	78,0	- 34,8	- 54,0	91,3	48,0	- 47,5
	Ausland	104,1	115,7	104,8	- 10,0	- 0,7	108,4	97,8	- 9,8
	Verbrauchsgüter								
	Insgesamt	106,8	118,5	116,8	- 9,9	- 8,5	131,2	111,7	- 14,8
	Inland	126,4	128,7	131,6	- 1,8	- 4,0	140,8	128,6	- 8,6
	Ausland	91,4	110,5	105,1	- 17,3	- 13,0	123,6	98,4	- 20,4

1. Auftragseingang im verarbeitenden Gewerbe nach Wirtschaftszweigen - Volumenindex  
2005 = 100

WZ 2008	Wirtschaftszweig	August 2009	Vergleichsmonate		Veränderung in % zu		Januar - August		
			Juli 2009	August 2008	Juli 2009	August 2008	2008	2009	Verände- rung in %
17	Herstellung von Papier, Pappe und Waren daraus								
	Insgesamt	104,7	124,1	114,7	- 15,6	- 8,7	116,7	111,1	- 4,8
	Inland	105,1	123,2	112,7	- 14,7	- 6,8	114,0	107,8	- 5,4
	Ausland	104,4	124,9	116,2	- 16,4	- 10,2	118,9	113,7	- 4,4
20	Herstellung von chemischen Erzeugnissen								
	Insgesamt	66,6	75,1	98,6	- 11,3	- 32,5	120,4	69,0	- 42,7
	Inland	69,8	78,4	98,1	- 11,0	- 28,9	116,5	70,4	- 39,6
	Ausland	64,1	72,4	99,1	- 11,5	- 35,3	123,4	67,9	- 45,0
21	Herstellung von pharmazeutischen Erzeugnissen								
	Insgesamt	115,6	129,5	122,5	- 10,7	- 5,6	142,7	125,6	- 12,0
	Inland	148,4	153,9	151,6	- 3,6	- 2,1	170,0	161,1	- 5,2
	Ausland	89,7	110,3	99,6	- 18,6	- 9,9	121,1	97,6	- 19,4
24	Metallerzeugung und -bearbeitung								
	Insgesamt	90,8	113,9	69,4	- 20,3	30,8	108,8	93,8	- 13,8
	Inland	96,2	114,1	86,8	- 15,7	10,8	123,4	94,2	- 23,7
	Ausland	86,5	113,7	55,6	- 23,9	55,5	97,2	93,5	- 3,8
25	Herstellung von Metallerzeugnissen								
	Insgesamt	76,5	87,8	104,2	- 12,9	- 26,6	118,1	80,1	- 32,2
	Inland	83,1	84,7	106,0	- 2,0	- 21,6	112,7	80,8	- 28,3
	Ausland	71,3	90,2	102,7	- 21,0	- 30,6	122,5	79,5	- 35,1
28	Maschinenbau								
	Insgesamt	69,4	83,6	115,0	- 17,1	- 39,7	137,9	78,0	- 43,4
	Inland	75,3	89,4	127,8	- 15,8	- 41,0	141,0	85,2	- 39,6
	Ausland	64,6	79,1	104,9	- 18,3	- 38,4	135,4	72,3	- 46,6
29	Herstellung von Kraftwagen und Kraftwagenteilen								
	Insgesamt	52,6	52,5	68,3	0,1	- 23,1	111,4	48,8	- 56,2
	Inland	60,2	61,5	73,8	- 2,1	- 18,5	103,1	60,5	- 41,4
	Ausland	46,6	45,4	64,0	2,5	- 27,2	117,9	39,6	- 66,5

2. Auftragseingang im verarbeitenden Gewerbe nach Wirtschaftszweigen - Wertindex  
2005 = 100

WZ 2008	Wirtschaftszweig	August 2009	Vergleichsmonate		Veränderung in % zu		Januar - August		
			Juli 2009	August 2008	Juli 2009	August 2008	2008	2009	Verände- rung in %
C	Verarbeitendes Gewerbe								
	Insgesamt	75,6	85,4	103,8	- 11,5	- 27,2	128,7	78,3	- 39,1
	Inland	80,9	89,0	107,2	- 9,1	- 24,6	124,8	83,2	- 33,3
	Ausland	71,4	82,6	101,1	- 13,5	- 29,4	131,8	74,5	- 43,5
	Vorleistungsgüter								
	Insgesamt	78,1	90,0	111,5	- 13,2	- 30,0	132,0	81,2	- 38,5
	Inland	83,9	94,2	115,2	- 10,9	- 27,1	130,9	85,3	- 34,8
	Ausland	73,5	86,6	108,7	- 15,2	- 32,4	132,9	78,0	- 41,3
	Investitionsgüter								
	Insgesamt	64,8	70,8	89,6	- 8,4	- 27,7	124,0	66,1	- 46,6
	Inland	70,7	76,7	94,0	- 7,8	- 24,8	115,7	73,8	- 36,2
	Ausland	60,2	66,2	86,2	- 9,0	- 30,1	130,5	60,1	- 54,0
	Konsumgüter								
	Insgesamt	103,9	117,3	117,6	- 11,4	- 11,6	130,4	109,4	- 16,1
	Inland	108,6	114,4	121,2	- 5,0	- 10,4	130,5	112,6	- 13,7
	Ausland	100,3	119,6	114,8	- 16,2	- 12,7	130,3	106,9	- 17,9
	Gebrauchsgüter								
	Insgesamt	72,3	85,3	90,8	- 15,2	- 20,4	97,8	73,2	- 25,2
	Inland	34,0	51,2	76,2	- 33,6	- 55,4	88,3	45,0	- 49,0
	Ausland	102,5	112,2	102,2	- 8,6	0,3	105,3	95,4	- 9,4
	Verbrauchsgüter								
	Insgesamt	112,4	125,1	123,7	- 10,2	- 9,1	137,0	118,0	- 13,8
	Inland	128,1	130,9	132,9	- 2,1	- 3,6	141,5	130,3	- 7,9
	Ausland	100,0	120,6	116,4	- 17,1	- 14,1	133,4	108,4	- 18,8

2. Auftragseingang im verarbeitenden Gewerbe nach Wirtschaftszweigen - Wertindex  
2005 = 100

WZ 2008	Wirtschaftszweig	August 2009	Vergleichsmonate		Veränderung in % zu		Januar - August		
			Juli 2009	August 2008	Juli 2009	August 2008	2008	2009	Verände- rung in %
17	Herstellung von Papier, Pappe und Waren daraus								
	Insgesamt	106,3	126,5	121,3	- 16,0	- 12,4	123,5	114,6	- 7,2
	Inland	106,4	124,8	120,7	- 14,7	- 11,8	122,9	111,4	- 9,4
	Ausland	106,2	127,9	121,7	- 17,0	- 12,7	124,0	117,2	- 5,5
20	Herstellung von chemischen Erzeugnissen								
	Insgesamt	71,3	80,3	113,7	- 11,2	- 37,4	133,0	73,3	- 44,9
	Inland	74,5	83,7	113,6	- 11,0	- 34,5	129,9	75,2	- 42,1
	Ausland	68,7	77,5	113,8	- 11,4	- 39,6	135,4	71,9	- 46,9
21	Herstellung von pharmazeutischen Erzeugnissen								
	Insgesamt	120,4	134,9	128,4	- 10,8	- 6,3	147,5	130,6	- 11,4
	Inland	147,5	152,3	149,7	- 3,1	- 1,5	167,5	159,0	- 5,1
	Ausland	99,0	121,2	111,7	- 18,3	- 11,4	131,7	108,3	- 17,8
24	Metallerzeugung und -bearbeitung								
	Insgesamt	91,4	112,3	90,2	- 18,6	1,3	133,3	96,3	- 27,8
	Inland	94,0	108,8	112,1	- 13,6	- 16,1	150,3	95,0	- 36,8
	Ausland	89,4	115,1	73,0	- 22,3	22,5	120,0	97,3	- 18,9
25	Herstellung von Metallerzeugnissen								
	Insgesamt	82,7	95,0	112,2	- 13,0	- 26,3	125,5	87,0	- 30,7
	Inland	89,7	91,5	116,6	- 1,9	- 23,1	121,7	88,1	- 27,6
	Ausland	77,1	97,8	108,7	- 21,2	- 29,1	128,6	86,3	- 32,9
28	Maschinenbau								
	Insgesamt	75,6	91,1	122,1	- 17,0	- 38,1	145,6	85,1	- 41,5
	Inland	82,2	97,7	135,4	- 15,8	- 39,3	148,3	93,2	- 37,2
	Ausland	70,3	85,9	111,5	- 18,1	- 36,9	143,4	78,7	- 45,1
29	Herstellung von Kraftwagen und Kraftwagenteilen								
	Insgesamt	54,0	53,9	69,5	0,3	- 22,2	112,7	50,1	- 55,5
	Inland	61,8	63,0	75,3	- 1,9	- 17,8	104,9	62,1	- 40,8
	Ausland	47,8	46,6	64,9	2,6	- 26,3	119,0	40,7	- 65,8