



Herausgeber:

Statistisches Landesamt
Rheinland-Pfalz

Mainzer Straße 14-16
56130 Bad Ems

Telefon 02603 71-0

Telefax 02603 71-3150

E-Mail poststelle@statistik.rlp.de

Internet www.statistik.rlp.de

Kennziffer: E I - m 07/09

November 2009

Bestellnr.: E1033 200907

Index des Auftragseingangs für das verarbeitende Gewerbe im Juli 2009

Inhalt

	Seite
Vorbemerkungen	3
Definitionen	3
Systematiken	3
Schaubilder	
1. Volumenindex des Auftragseingangs 2009 nach Monaten	4
Tabellenteil	
1. Auftragseingang im verarbeitenden Gewerbe nach Wirtschaftszweigen – Volumenindex	5
2. Auftragseingang im verarbeitenden Gewerbe nach Wirtschaftszweigen – Wertindex	7

Zeichenerklärung (nach DIN 55301)

0	weniger als die Hälfte von 1 in der letzten besetzten Stelle, jedoch mehr als nichts
-	nichts vorhanden (genau Null)
...	Angabe fällt später an
/	keine Angabe, da Zahlenwert nicht sicher genug
.	Zahlenwert unbekannt oder geheim zu halten
x	Tabellenfach gesperrt, weil Aussage nicht sinnvoll
p	vorläufige Zahl
r	berichtigte Zahl
s	geschätzte Zahl

Geringfügige Abweichungen in den Summen sind auf Runden der Zahlen zurückzuführen.
Abweichungen gegenüber früheren Veröffentlichungen erklären sich durch inzwischen vorgenommene Korrekturen.

Vorbemerkung

Auftragseingangsindizes für das verarbeitende Gewerbe sind Frühindikatoren zur Analyse der Konjunktur-entwicklung. Datengrundlage für die Berechnung der Indizes ist der Auftragseingang, der im Rahmen des Monatsberichts für Betriebe im verarbeitenden Gewerbe sowie im Bergbau und der Gewinnung von Steinen und Erden getrennt nach fachlichen Betriebsteilen erhoben wird. Beginnend mit dem Berichtsmonat Januar 2005 werden die Indizes auf der Basis 2005 = 100 berechnet.

Rechtsgrundlage

Rechtsgrundlage für die Erhebungen im verarbeitenden Gewerbe ist das Gesetz über die Statistik im Produzierenden Gewerbe (ProdGewStatG) in der Fassung der Bekanntmachung vom 21. März 2002 (BGBl. I S. 1181), zuletzt geändert durch Artikel 3 des Gesetzes vom 17. März 2008 (BGBl. I S. 399) in Verbindung mit dem Gesetz über die Statistik für Bundeszwecke (Bundesstatistikgesetz - BStatG) vom 22. Januar 1987 (BGBl. I S. 462, 565), zuletzt geändert durch Artikel 3 des Gesetzes vom 7. September 2007 (BGBl. I S. 2246).

Berichtskreis

Als Konsequenz des „Ersten Gesetzes zum Abbau bürokratischer Hemmnisse insbesondere in der mittelständischen Wirtschaft“ umfasst der Berichtskreis des Monatsberichts für Betriebe im verarbeitenden Gewerbe sowie im Bergbau und der Gewinnung von Steinen und Erden ab Januar 2007 die Betriebe des verarbeitenden Gewerbes mit 50 und mehr tätigen Personen.

Methodische Hinweise

Die im Rahmen des Monatsberichts für Betriebe im verarbeitenden Gewerbe für fachliche Betriebsteile erhobenen Auftragseingänge bilden die Basis für die Berechnung der Indizes. Erfasst werden bundeseinheitlich die Auftragseingänge ausgewählter Wirtschaftszweige, in denen die Auftragsfertigung von Bedeutung ist. Nicht im Ergebnis für das verarbeitende Gewerbe enthalten sind zum Beispiel die Bereiche Bergbau und Gewinnung von Steinen und Erden und das Ernährungsgewerbe.

Die Indizes werden kalendermonatlich unter Ausschaltung der Preisveränderung als **Volumenindizes** und in jeweiligen Preisen als **Wertindizes** in der Gliederung nach Inland und Ausland errechnet.

Definitionen

Der **Auftragseingang** ist die Summe der Werte aller im Berichtsmonat akzeptierten Aufträge (nicht zu verwechseln mit Auftragsbeständen) auf Lieferung selbst hergestellter oder in Lohnarbeit gefertigter Erzeugnisse von anderen in- oder ausländischen Firmen. Als Auftragseingänge zählen auch Verkäufe ab Lager, wenn Auftragseingang und Auslieferung zeitlich zusammenfallen.

Systematiken

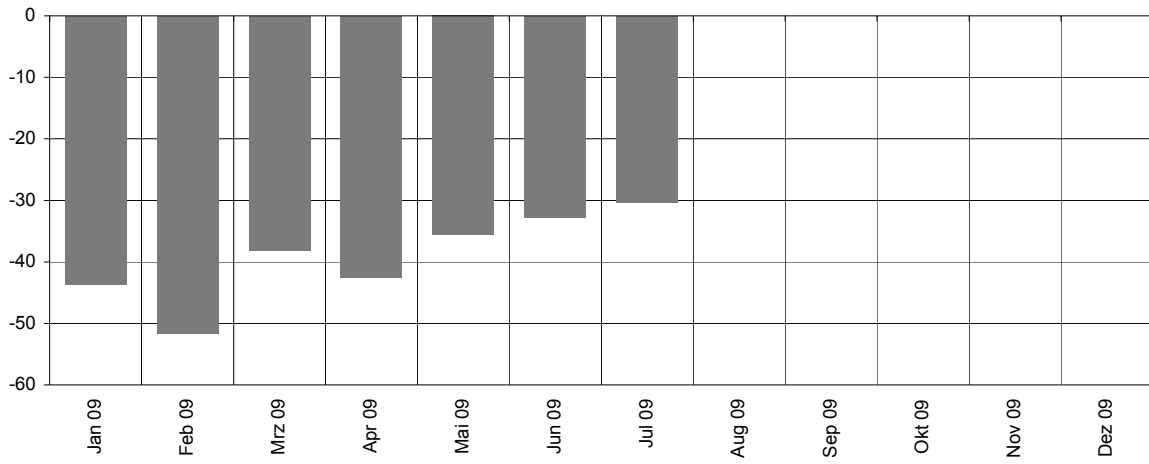
Die Darstellung der Indizes erfolgt nach der „Klassifikation der Wirtschaftszweige, Ausgabe 2008 (WZ 2008)“. Die in dieser Klassifikation aufgeführten Tätigkeiten sind durch das neue „Systematische Güterverzeichnis für Produktionsstatistiken, Ausgabe 2009 (GP2009)“ definiert.

Veröffentlichungen

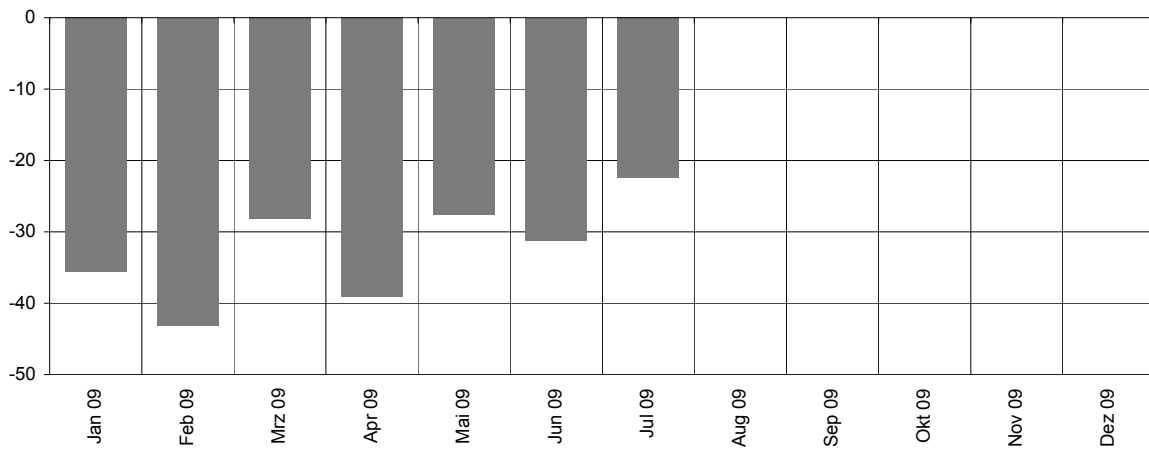
Ergebnisse für das Bundesgebiet für den Bereich des verarbeitenden Gewerbes werden vom Statistischen Bundesamt in der Fachserie 4, Reihe 2.2 veröffentlicht.

Volumenindex des Auftragseingangs 2009 nach Monaten
 Prozentuale Veränderung gegenüber dem Vorjahresmonat

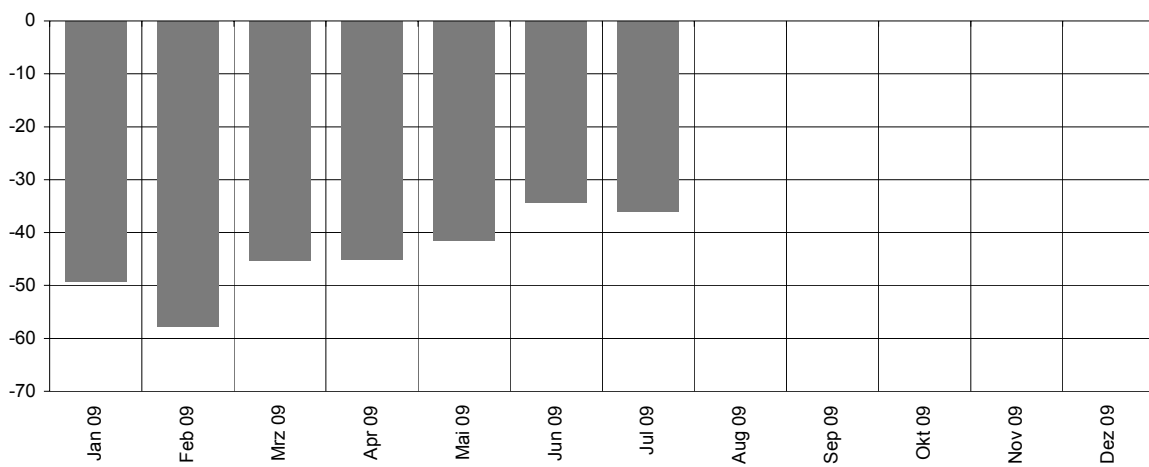
Auftragseingang insgesamt



Inlands-Auftragseingang



Auslands-Auftragseingang



1. Auftragseingang im verarbeitenden Gewerbe nach Wirtschaftszweigen - Volumenindex
2005 = 100

WZ 2008	Wirtschaftszweig	Juli 2009	Vergleichsmonate		Veränderung in % zu		Januar - Juli		
			Juni 2009	Juli 2008	Juni 2009	Juli 2008	2008	2009	Verände- rung in %
C	Verarbeitendes Gewerbe								
	Insgesamt	81,7	79,0	117,3	3,5	- 30,3	123,9	74,9	- 39,6
	Inland	86,5	83,5	111,5	3,6	- 22,4	119,5	80,3	- 32,8
	Ausland	78,0	75,4	121,8	3,4	- 36,0	127,5	70,6	- 44,6
	Vorleistungsgüter								
	Insgesamt	86,0	82,0	119,0	4,9	- 27,7	122,7	77,7	- 36,6
	Inland	91,1	85,2	111,1	6,9	- 18,1	120,3	81,4	- 32,3
	Ausland	82,1	79,5	125,2	3,2	- 34,4	124,6	74,8	- 39,9
	Investitionsgüter								
	Insgesamt	67,8	68,6	111,9	- 1,2	- 39,4	125,1	63,1	- 49,6
	Inland	74,5	75,2	106,1	- 0,9	- 29,7	115,5	71,6	- 38,0
	Ausland	62,6	63,5	116,5	- 1,4	- 46,3	132,6	56,4	- 57,5
	Konsumgüter								
	Insgesamt	112,1	102,5	129,2	9,4	- 13,2	127,7	105,0	- 17,7
	Inland	113,4	110,3	136,8	2,8	- 17,1	132,0	112,5	- 14,7
	Ausland	111,1	96,3	123,1	15,3	- 9,8	124,3	99,1	- 20,3
	Gebrauchsgüter								
	Insgesamt	88,9	92,2	110,7	- 3,6	- 19,7	102,0	76,1	- 25,4
	Inland	55,0	58,3	108,3	- 5,6	- 49,2	93,2	49,7	- 46,7
	Ausland	115,7	119,0	112,7	- 2,8	2,7	109,0	96,9	- 11,1
	Verbrauchsgüter								
	Insgesamt	118,5	106,9	133,2	10,9	- 11,0	133,2	112,4	- 15,6
	Inland	128,7	123,9	144,3	3,9	- 10,8	142,1	128,9	- 9,2
	Ausland	110,5	93,4	124,5	18,3	- 11,2	126,3	99,4	- 21,3

1. Auftragseingang im verarbeitenden Gewerbe nach Wirtschaftszweigen - Volumenindex
2005 = 100

WZ 2008	Wirtschaftszweig	Juli 2009	Vergleichsmonate		Veränderung in % zu		Januar - Juli		
			Juni 2009	Juli 2008	Juni 2009	Juli 2008	2008	2009	Verände- rung in %
17	Herstellung von Papier, Pappe und Waren daraus								
	Insgesamt	124,1	114,9	118,0	8,0	5,2	117,0	112,0	- 4,3
	Inland	123,2	110,5	109,6	11,5	12,4	114,1	108,2	- 5,2
	Ausland	124,9	118,4	124,7	5,5	0,1	119,3	115,0	- 3,6
20	Herstellung von chemischen Erzeugnissen								
	Insgesamt	75,1	71,3	123,0	5,3	- 39,0	123,5	69,3	- 43,8
	Inland	78,4	74,4	111,5	5,4	- 29,7	119,1	70,4	- 40,9
	Ausland	72,4	68,9	132,1	5,2	- 45,2	126,9	68,5	- 46,0
21	Herstellung von pharmazeutischen Erzeugnissen								
	Insgesamt	129,5	125,4	139,9	3,2	- 7,5	145,5	127,0	- 12,7
	Inland	153,9	159,8	167,3	- 3,7	- 8,0	172,6	162,9	- 5,6
	Ausland	110,3	98,4	118,4	12,1	- 6,9	124,2	98,7	- 20,5
24	Metallerzeugung und -bearbeitung								
	Insgesamt	113,9	109,5	87,3	4,0	30,4	114,4	94,2	- 17,6
	Inland	114,1	102,7	97,8	11,1	16,7	128,7	93,9	- 27,0
	Ausland	113,7	114,8	79,0	- 0,9	43,8	103,1	94,5	- 8,4
25	Herstellung von Metallerzeugnissen								
	Insgesamt	87,8	89,2	118,5	- 1,5	- 25,9	120,1	80,6	- 32,9
	Inland	84,7	86,9	110,4	- 2,5	- 23,3	113,6	80,5	- 29,2
	Ausland	90,2	90,9	124,8	- 0,8	- 27,7	125,3	80,6	- 35,6
28	Maschinenbau								
	Insgesamt	83,6	87,0	134,8	- 3,9	- 38,0	141,2	79,3	- 43,9
	Inland	89,4	99,5	138,0	- 10,1	- 35,2	142,9	86,6	- 39,4
	Ausland	79,1	77,2	132,3	2,4	- 40,2	139,8	73,4	- 47,5
29	Herstellung von Kraftwagen und Kraftwagenteilen								
	Insgesamt	52,5	51,7	98,1	1,6	- 46,5	117,6	48,2	- 59,0
	Inland	61,5	56,3	91,0	9,2	- 32,4	107,3	60,5	- 43,6
	Ausland	45,4	48,0	103,8	- 5,4	- 56,2	125,6	38,6	- 69,3

2. Auftragseingang im verarbeitenden Gewerbe nach Wirtschaftszweigen - Wertindex
2005 = 100

WZ 2008	Wirtschaftszweig	Juli 2009	Vergleichsmonate		Veränderung in % zu		Januar - Juli		
			Juni 2009	Juli 2008	Juni 2009	Juli 2008	2008	2009	Verände- rung in %
C	Verarbeitendes Gewerbe								
	Insgesamt	85,4	82,4	127,0	3,6	- 32,8	132,2	78,7	- 40,5
	Inland	89,0	86,3	120,2	3,1	- 26,0	127,3	83,6	- 34,3
	Ausland	82,6	79,3	132,4	4,1	- 37,6	136,2	74,9	- 45,0
	Vorleistungsgüter								
	Insgesamt	90,0	85,3	133,7	5,4	- 32,7	135,0	81,7	- 39,5
	Inland	94,2	88,5	125,7	6,4	- 25,1	133,2	85,5	- 35,8
	Ausland	86,6	82,8	140,1	4,6	- 38,2	136,4	78,6	- 42,3
	Investitionsgüter								
	Insgesamt	70,8	72,0	115,8	- 1,7	- 38,8	128,9	66,3	- 48,5
	Inland	76,7	77,9	109,5	- 1,6	- 29,9	118,8	74,3	- 37,5
	Ausland	66,2	67,4	120,7	- 1,8	- 45,2	136,9	60,1	- 56,1
	Konsumgüter								
	Insgesamt	117,3	106,8	135,1	9,8	- 13,2	132,2	110,2	- 16,6
	Inland	114,4	110,9	137,2	3,1	- 16,6	131,8	113,2	- 14,1
	Ausland	119,6	103,6	133,6	15,4	- 10,4	132,5	107,9	- 18,6
	Gebrauchsgüter								
	Insgesamt	85,3	88,7	106,6	- 3,8	- 20,0	98,8	73,3	- 25,8
	Inland	51,2	54,8	103,5	- 6,5	- 50,5	90,0	46,6	- 48,2
	Ausland	112,2	115,5	109,1	- 2,8	2,8	105,8	94,4	- 10,7
	Verbrauchsgüter								
	Insgesamt	125,1	112,5	140,8	11,2	- 11,1	138,9	118,9	- 14,4
	Inland	130,9	125,6	146,0	4,2	- 10,3	142,7	130,6	- 8,5
	Ausland	120,6	102,1	136,7	18,1	- 11,8	135,9	109,6	- 19,4

2. Auftragseingang im verarbeitenden Gewerbe nach Wirtschaftszweigen - Wertindex
2005 = 100

WZ 2008	Wirtschaftszweig	Juli 2009	Vergleichsmonate		Veränderung in % zu		Januar - Juli		
			Juni 2009	Juli 2008	Juni 2009	Juli 2008	2008	2009	Veränderung in %
17	Herstellung von Papier, Pappe und Waren daraus								
	Insgesamt	126,5	117,4	125,1	7,8	1,1	123,8	115,8	- 6,5
	Inland	124,8	112,9	117,7	10,5	6,0	123,2	112,1	- 9,1
	Ausland	127,9	121,0	130,9	5,7	- 2,3	124,3	118,7	- 4,5
20	Herstellung von chemischen Erzeugnissen								
	Insgesamt	80,3	75,4	139,0	6,5	- 42,3	135,7	73,6	- 45,8
	Inland	83,7	79,3	127,6	5,5	- 34,4	132,2	75,3	- 43,1
	Ausland	77,5	72,3	148,0	7,2	- 47,6	138,5	72,3	- 47,8
21	Herstellung von pharmazeutischen Erzeugnissen								
	Insgesamt	134,9	129,8	146,4	4,0	- 7,9	150,2	132,1	- 12,1
	Inland	152,3	157,5	165,8	- 3,3	- 8,1	170,1	160,6	- 5,6
	Ausland	121,2	107,9	131,1	12,3	- 7,6	134,5	109,6	- 18,5
24	Metallerzeugung und -bearbeitung								
	Insgesamt	112,3	108,2	113,3	3,8	- 0,9	139,5	97,0	- 30,5
	Inland	108,8	98,7	126,1	10,2	- 13,8	155,8	95,1	- 38,9
	Ausland	115,1	115,6	103,2	- 0,4	11,5	126,7	98,4	- 22,3
25	Herstellung von Metallerzeugnissen								
	Insgesamt	95,0	96,7	127,3	- 1,7	- 25,4	127,4	87,7	- 31,2
	Inland	91,5	94,2	121,4	- 2,9	- 24,7	122,4	87,8	- 28,3
	Ausland	97,8	98,7	132,0	- 0,9	- 25,9	131,4	87,6	- 33,4
28	Maschinenbau								
	Insgesamt	91,1	95,1	142,6	- 4,2	- 36,1	148,9	86,5	- 41,9
	Inland	97,7	109,0	145,4	- 10,4	- 32,8	150,1	94,7	- 36,9
	Ausland	85,9	84,1	140,5	2,2	- 38,8	148,0	79,9	- 46,0
29	Herstellung von Kraftwagen und Kraftwagenteilen								
	Insgesamt	53,9	53,1	99,4	1,5	- 45,8	118,9	49,6	- 58,3
	Inland	63,0	57,8	92,7	9,1	- 32,0	109,1	62,1	- 43,1
	Ausland	46,6	49,4	104,6	- 5,5	- 55,4	126,7	39,7	- 68,7