



Herausgeber :

Statistisches Landesamt
Rheinland-Pfalz

Mainzer Straße 14-16
56130 Bad Ems

Telefon 02603 71-0

Telefax 02603 71-3150

E-Mail poststelle@statistik.rlp.de

Internet www.statistik.rlp.de

Kennziffer: E I – m 11/08
Bestellnr.: E1033 200811

Januar 2009

Index des Auftragseingangs für das verarbeitende Gewerbe im November 2008

011/09

Inhalt

	Seite
Vorbemerkungen	3
Definitionen	3
Schaubilder	
1. Volumenindex des Auftragseingangs 2004 bis 2008 nach Monaten	4
Tabellenteil	
1. Auftragseingang im verarbeitenden Gewerbe nach Wirtschaftszweigen – Volumenindex.....	5
2. Auftragseingang im verarbeitenden Gewerbe nach Wirtschaftszweigen – Wertindex.....	6

Zeichenerklärung (nach DIN 55301)

0	weniger als die Hälfte von 1 in der letzten besetzten Stelle, jedoch mehr als nichts
-	nichts vorhanden (genau Null)
...	Angabe fällt später an
/	keine Angabe, da Zahlenwert nicht sicher genug
.	Zahlenwert unbekannt oder geheim zu halten
x	Tabellenfach gesperrt, weil Aussage nicht sinnvoll
p	vorläufige Zahl
r	berichtigte Zahl
s	geschätzte Zahl

Geringfügige Abweichungen in den Summen sind auf Runden der Zahlen zurückzuführen.
Abweichungen gegenüber früheren Veröffentlichungen erklären sich durch inzwischen vorgenommene Korrekturen.

Vorbemerkungen

Auftragseingangsindizes für das verarbeitende Gewerbe sind Frühindikatoren zur Analyse der Konjunktorentwicklung. Datengrundlage für die Berechnung des Index ist der Auftragseingang, der im Rahmen des Monatsberichts für Betriebe im verarbeitenden Gewerbe sowie im Bergbau und der Gewinnung von Steinen und Erden getrennt nach fachlichen Betriebsteilen erhoben wird. Seit Berichtsmonat Januar 2000 werden die Indizes auf der Basis 2000 = 100 berechnet.

Rechtsgrundlage

Rechtsgrundlage für die Erhebungen im verarbeitenden Gewerbe ist das Gesetz über die Statistik im Produzierenden Gewerbe (ProdGewStatG) in der Fassung der Bekanntmachung vom 21. März 2002 (BGBl. I S. 1181), zuletzt geändert durch Artikel 14 des Gesetzes vom 7. September 2007 (BGBl. I S. 2246) in Verbindung mit dem Gesetz über die Statistik für Bundeszwecke (Bundesstatistikgesetz - BStatG) vom 22. Januar 1987 (BGBl. I S. 462, 565), zuletzt geändert durch Artikel 3 des Gesetzes vom 7. September 2007 (BGBl. I S. 2246).

Berichtskreis

Als Konsequenz des „Ersten Gesetzes zum Abbau bürokratischer Hemmnisse insbesondere in der mittelständischen Wirtschaft“ umfasst der Berichtskreis des Monatsberichts für Betriebe im verarbeitenden Gewerbe sowie im Bergbau und der Gewinnung von Steinen und Erden ab Januar 2007 die Betriebe des verarbeitenden Gewerbes mit 50 und mehr tätigen Personen.

Methodische Hinweise

Die im Rahmen des Monatsberichts für Betriebe im verarbeitenden Gewerbe für fachliche Betriebsteile erhobenen Auftragseingänge bilden die Basis für die Berechnung der Indizes. Erfasst werden bundeseinheitlich die Auftragseingänge ausgewählter Wirtschaftszweige, in denen die Auftragsfertigung von Bedeutung ist. Nicht einbezogen sind beispielsweise Auftragseingänge des Unterabschnitts DA „Ernährungsgewerbe und Tabakverarbeitung“. Im Unterabschnitt DE „Papier-, Verlags- und Druckgewerbe“ ist das Verlagsgewerbe nicht enthalten und in der Abteilung 36 „Herstellung von Möbeln, Schmuck, Musikinstrumenten, Sportgeräten, Spielwaren und sonstigen Erzeugnissen“ wird nur der Wirtschaftszweig „Herstellung von Möbeln“ bei der Indexberechnung berücksichtigt.

Die Indizes werden kalendermonatlich in jeweiligen Preisen als **Wertindizes** und unter Ausschaltung der Preisveränderung als **Volumenindizes** in der Gliederung nach Inland und Ausland errechnet.

Definitionen

Der **Auftragseingang** ist die Summe der Werte aller im Berichtsmonat akzeptierten Aufträge (nicht zu verwechseln mit Auftragsbeständen) auf Lieferung selbst hergestellter oder in Lohnarbeit gefertigter Erzeugnisse von anderen in- oder ausländischen Firmen. Als Auftragseingänge zählen auch Verkäufe ab Lager, wenn Auftragseingang und Auslieferung zeitlich zusammenfallen.

Systematiken

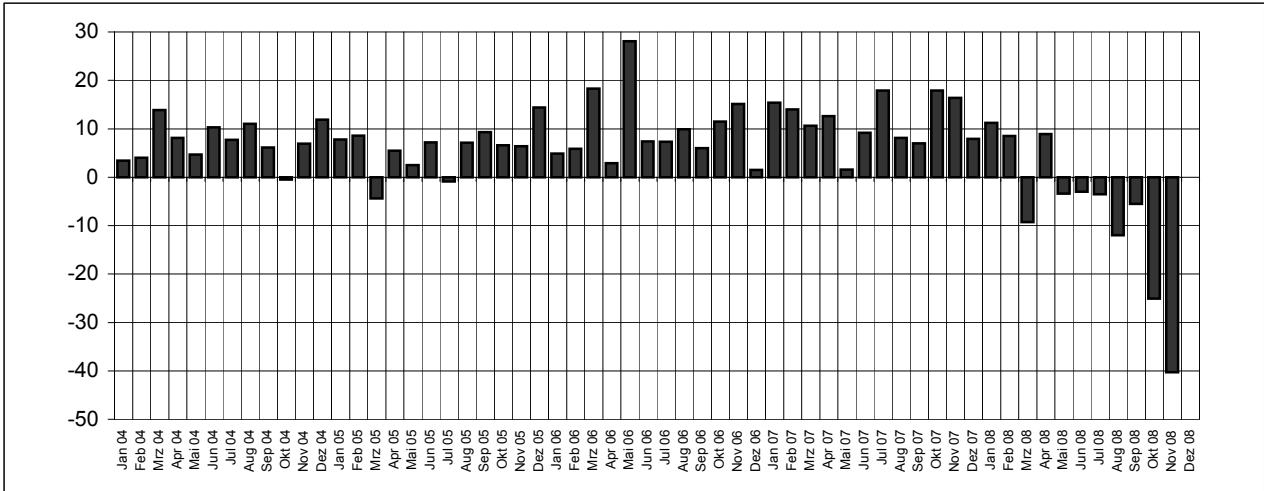
Die Darstellung der Indizes erfolgt nach der „Klassifikation der Wirtschaftszweige, Ausgabe 2003 (WZ 2003)“. Für die Darstellung der Indizes werden Hauptgruppen (Vorleistungsgüterproduzenten, Investitionsgüterproduzenten, Gebrauchsgüterproduzenten, Verbrauchsgüterproduzenten) durch die direkte Zuordnung der Gruppen (=Dreisteller) der WZ2003 gebildet.

Veröffentlichungen

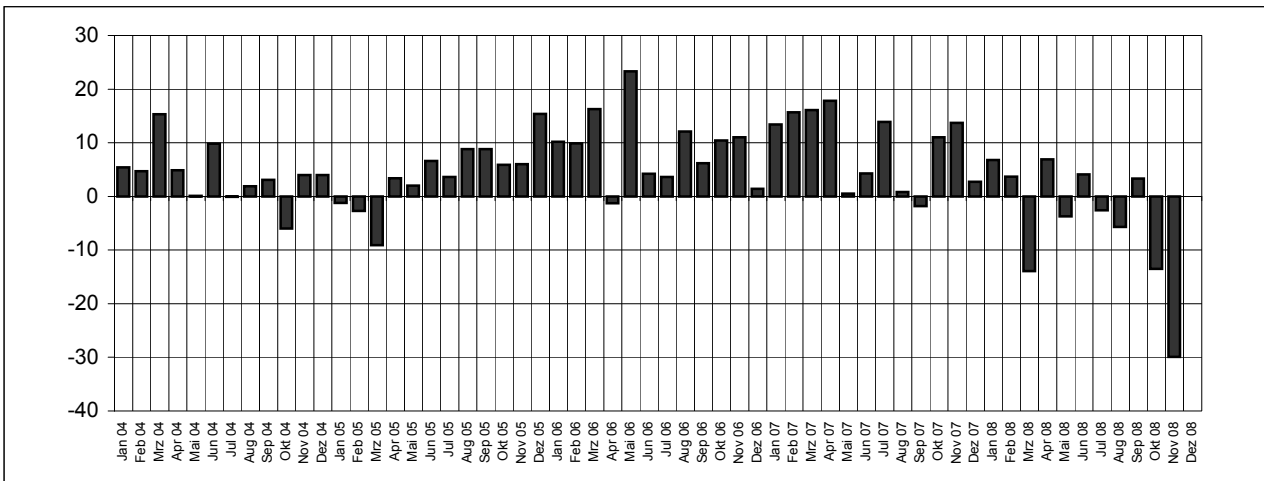
Ergebnisse für das Bundesgebiet für den Bereich des verarbeitenden Gewerbes werden vom Statistischen Bundesamt in der Fachserie 4, Reihe 2.2 veröffentlicht.

Volumenindex des Auftragseingangs 2004 bis 2008 nach Monaten
 Prozentuale Veränderung gegenüber dem Vorjahresmonat

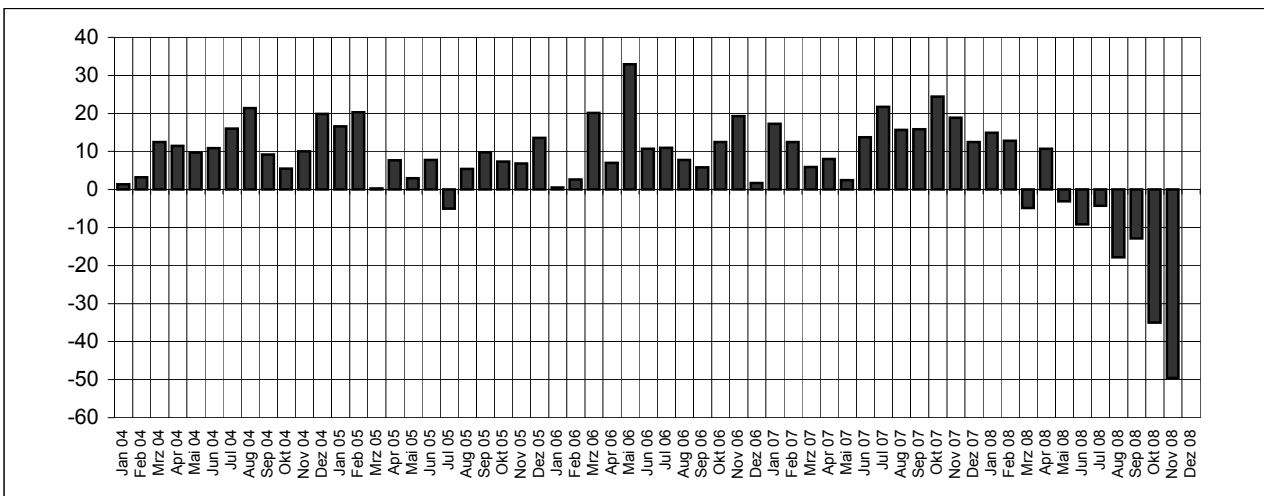
Auftragseingang insgesamt



Inlands-Auftragseingang



Auslands-Auftragseingang



1. Auftragseingang im verarbeitenden Gewerbe nach Wirtschaftszweigen - Volumenindex
2000 = 100

WZ 2003	Wirtschaftszweig	November 2008	Oktober 2008	November 2007	Veränderung in % zum		Januar - November		
					Oktober 2008	November 2007	2007	2008	Veränderung in %
D	Verarbeitendes Gewerbe								
	Insgesamt	91,6	111,9	153,5	-18,1	-40,3	138,9	128,9	-7,2
	Inland	92,4	108,0	131,8	-14,4	-29,9	119,3	113,9	-4,5
	Ausland	90,6	116,5	179,9	-22,2	-49,6	162,8	147,1	-9,7
A	Vorleistungsgüterproduzenten								
	Insgesamt	92,3	113,2	130,8	-18,4	-29,4	127,0	125,2	-1,5
	Inland	85,6	103,2	112,6	-17,1	-24,0	111,9	110,7	-1,1
	Ausland	100,1	124,7	151,7	-19,7	-34,0	144,4	141,8	-1,8
B	Investitionsgüterproduzenten								
	Insgesamt	78,4	102,7	197,5	-23,7	-60,3	160,5	131,6	-18,0
	Inland	96,8	111,7	172,9	-13,3	-44,0	134,9	119,3	-11,6
	Ausland	56,5	92,1	226,5	-38,6	-75,0	190,9	146,2	-23,4
DG/24	Herstellung von chemischen Erzeugnissen								
	Insgesamt	99,0	123,5	148,9	-19,8	-33,5	142,8	142,9	0,1
	Inland	97,2	120,6	132,5	-19,4	-26,6	135,6	133,1	-1,9
	Ausland	100,1	125,1	158,4	-20,0	-36,8	147,0	148,7	1,1
DH/25	Herstellung von Gummi- und Kunststoffwaren								
	Insgesamt	101,9	121,0	123,8	-15,8	-17,7	123,7	121,6	-1,7
	Inland	92,6	104,9	103,6	-11,7	-10,6	101,8	106,2	4,3
	Ausland	117,2	147,6	157,3	-20,6	-25,5	160,1	147,1	-8,1
DJ	Metallerzeugung und -bearbeitung, Herstellung von Metallerzeugnissen								
	Insgesamt	92,9	101,5	120,5	-8,5	-22,9	118,2	117,2	-0,8
	Inland	80,2	89,9	103,2	-10,7	-22,3	99,5	101,6	2,1
	Ausland	122,0	128,2	160,2	-4,8	-23,9	161,1	153,3	-4,9
DK/29	Maschinenbau								
	Insgesamt	91,9	133,3	172,5	-31,0	-46,7	153,5	149,3	-2,7
	Inland	99,8	126,5	132,6	-21,1	-24,7	126,7	128,8	1,7
	Ausland	85,3	139,0	206,0	-38,6	-58,6	176,0	166,6	-5,4
DM	Fahrzeugbau								
	Insgesamt	51,5	70,3	217,0	-26,8	-76,3	173,3	116,2	-33,0
	Inland	64,8	78,6	180,2	-17,6	-64,0	129,4	93,9	-27,4
	Ausland	33,9	59,3	265,5	-42,8	-87,2	231,2	145,5	-37,1
34	Herstellung von Kraftwagen und Kraftwagenteilen								
	Insgesamt	48,3	67,6	223,6	-28,6	-78,4	176,6	115,9	-34,4
	Inland	63,8	78,3	187,2	-18,4	-65,9	132,1	94,7	-28,3
	Ausland	28,2	53,8	270,5	-47,6	-89,6	234,1	143,2	-38,8
35	Sonstiger Fahrzeugbau								
	Insgesamt	113,2	122,9	89,0	-7,9	27,2	109,7	121,6	10,8
	Inland	79,7	84,3	65,4	-5,4	22,0	85,3	81,4	-4,6
	Ausland	180,9	201,2	136,8	-10,1	32,3	159,3	203,3	27,6

2. Auftragseingang im verarbeitenden Gewerbe nach Wirtschaftszweigen - Wertindex
2000 = 100

WZ 2003	Wirtschaftszweig	November 2008	Oktober 2008	November 2007	Veränderung in % zum		Januar - November		
					Oktober 2008	November 2007	2007	2008	Veränderung in %
D	Verarbeitendes Gewerbe								
	Insgesamt	103,4	127,6	168,6	-19,0	-38,7	152,3	144,9	-4,8
	Inland	102,7	121,7	145,0	-15,6	-29,1	130,6	127,2	-2,6
	Ausland	104,1	134,8	197,3	-22,8	-47,2	178,5	166,4	-6,8
A	Vorleistungsgüterproduzenten								
	Insgesamt	107,8	134,6	149,3	-19,9	-27,8	144,3	147,0	1,9
	Inland	99,8	123,1	129,5	-18,9	-22,9	127,8	130,5	2,1
	Ausland	117,0	147,8	172,0	-20,9	-32,0	163,3	166,0	1,7
B	Investitionsgüterproduzenten								
	Insgesamt	85,4	111,9	210,6	-23,7	-59,5	170,6	141,5	-17,1
	Inland	103,8	119,6	184,6	-13,2	-43,7	143,3	126,9	-11,4
	Ausland	63,5	102,8	241,4	-38,2	-73,7	203,0	158,7	-21,8
DG/24	Herstellung von chemischen Erzeugnissen								
	Insgesamt	115,7	150,2	167,9	-23,0	-31,1	160,4	168,2	4,9
	Inland	113,8	148,3	152,9	-23,3	-25,6	154,7	158,4	2,4
	Ausland	116,9	151,3	176,7	-22,8	-33,8	163,7	173,9	6,2
DH/25	Herstellung von Gummi- und Kunststoffwaren								
	Insgesamt	113,7	135,7	134,2	-16,2	-15,3	133,4	134,4	0,8
	Inland	104,7	119,1	113,9	-12,1	-8,0	111,2	119,0	7,1
	Ausland	128,5	163,0	167,7	-21,2	-23,4	170,1	159,9	-6,0
DJ	Metallerzeugung und -bearbeitung, Herstellung von Metallerzeugnissen								
	Insgesamt	120,8	129,9	151,9	-7,0	-20,5	148,5	150,9	1,6
	Inland	103,1	116,1	128,4	-11,2	-19,7	123,7	129,9	5,0
	Ausland	161,4	161,6	205,9	-0,1	-21,6	205,7	199,4	-3,1
DK/29	Maschinenbau								
	Insgesamt	105,7	152,5	192,4	-30,7	-45,1	170,0	169,2	-0,5
	Inland	114,5	145,2	147,4	-21,2	-22,3	140,1	145,9	4,2
	Ausland	98,2	158,5	230,2	-38,0	-57,3	195,1	188,7	-3,3
DM	Fahrzeugbau								
	Insgesamt	56,4	76,5	231,2	-26,3	-75,6	183,3	123,8	-32,5
	Inland	71,0	85,9	197,9	-17,4	-64,2	140,6	102,3	-27,2
	Ausland	37,2	64,1	275,0	-42,0	-86,5	239,6	152,0	-36,6
34	Herstellung von Kraftwagen und Kraftwagenteilen								
	Insgesamt	52,4	73,0	238,0	-28,2	-78,0	186,5	122,9	-34,1
	Inland	69,7	85,3	205,7	-18,3	-66,1	143,4	102,9	-28,2
	Ausland	30,1	57,1	279,7	-47,4	-89,3	242,1	148,6	-38,6
35	Sonstiger Fahrzeugbau								
	Insgesamt	133,9	145,2	99,5	-7,8	34,5	121,2	141,0	16,4
	Inland	91,7	96,9	72,8	-5,4	25,9	94,1	92,4	-1,8
	Ausland	219,3	243,1	153,6	-9,8	42,8	176,1	239,7	36,1