

RheinlandPfalz

STATISTISCHE
BERICHTE



Herausgeber:

Statistisches Landesamt
Rheinland-Pfalz

Mainzer Straße 14-16
56130 Bad Ems

Telefon 02603 71-0

Telefax 02603 71-3150

E-Mail poststelle@statistik.rlp.de

Internet www.statistik.rlp.de

Kennziffer: E I – m 02/08
Bestellnr.: E1033 200802

April 2008

Index des Auftragseingangs für das verarbeitende Gewerbe im Februar 2008

176/08

Inhalt

	Seite
Vorbemerkungen	3
Definitionen	3
Schaubilder	
1. Volumenindex des Auftragseingangs 2004 bis 2008 nach Monaten	4
Tabellenteil	
1. Auftragseingang im verarbeitenden Gewerbe nach Wirtschaftszweigen – Volumenindex.....	5
2. Auftragseingang im verarbeitenden Gewerbe nach Wirtschaftszweigen – Wertindex.....	6

Zeichenerklärung (nach DIN 55301)

0	weniger als die Hälfte von 1 in der letzten besetzten Stelle, jedoch mehr als nichts
-	nichts vorhanden (genau Null)
...	Angabe fällt später an
/	keine Angabe, da Zahlenwert nicht sicher genug
.	Zahlenwert unbekannt oder geheim zu halten
x	Tabellenfach gesperrt, weil Aussage nicht sinnvoll
p	vorläufige Zahl
r	berichtigte Zahl
s	geschätzte Zahl

Geringfügige Abweichungen in den Summen sind auf Runden der Zahlen zurückzuführen.
Abweichungen gegenüber früheren Veröffentlichungen erklären sich durch inzwischen vorgenommene Korrekturen.

Vorbemerkungen

Auftragseingangsindizes für das verarbeitende Gewerbe sind Frühindikatoren zur Analyse der Konjunkturentwicklung. Datengrundlage für die Berechnung des Index ist der Auftragseingang, der im Rahmen des Monatsberichts für Betriebe im verarbeitenden Gewerbe sowie im Bergbau und der Gewinnung von Steinen und Erden getrennt nach fachlichen Betriebsteilen erhoben wird. Seit Berichtsmonat Januar 2000 werden die Indizes auf der Basis 2000 = 100 berechnet.

Rechtsgrundlage

Rechtsgrundlage für die Erhebungen im verarbeitenden Gewerbe ist das Gesetz über die Statistik im Produzierenden Gewerbe (ProdGewStatG) in der Fassung der Bekanntmachung vom 21. März 2002 (BGBl. I S. 1181), zuletzt geändert durch Artikel 14 des Gesetzes vom 7. September 2007 (BGBl. I S. 2246) in Verbindung mit dem Gesetz über die Statistik für Bundeszwecke (Bundesstatistikgesetz - BStatG) vom 22. Januar 1987 (BGBl. I S. 462, 565), zuletzt geändert durch Artikel 3 des Gesetzes vom 7. September 2007 (BGBl. I S. 2246).

Berichtskreis

Als Konsequenz des „Ersten Gesetzes zum Abbau bürokratischer Hemmnisse insbesondere in der mittelständischen Wirtschaft“ umfasst der Berichtskreis des Monatsberichts für Betriebe im verarbeitenden Gewerbe sowie im Bergbau und der Gewinnung von Steinen und Erden ab Januar 2007 die Betriebe des verarbeitenden Gewerbes mit 50 und mehr tätigen Personen.

Methodische Hinweise

Die im Rahmen des Monatsberichts für Betriebe im verarbeitenden Gewerbe für fachliche Betriebsteile erhobenen Auftragseingänge bilden die Basis für die Berechnung der Indizes. Erfasst werden bundeseinheitlich die Auftragseingänge ausgewählter Wirtschaftszweige, in denen die Auftragsfertigung von Bedeutung ist. Nicht einbezogen sind beispielsweise Auftragseingänge des Unterabschnitts DA „Ernährungsgewerbe und Tabakverarbeitung“. Im Unterabschnitt DE „Papier-, Verlags- und Druckgewerbe“ ist das Verlagsgewerbe nicht enthalten und in der Abteilung 36 „Herstellung von Möbeln, Schmuck, Musikinstrumenten, Sportgeräten, Spielwaren und sonstigen Erzeugnissen“ wird nur der Wirtschaftszweig „Herstellung von Möbeln“ bei der Indexberechnung berücksichtigt.

Die Indizes werden kalendermonatlich in jeweiligen Preisen als **Wertindizes** und unter Ausschaltung der Preisveränderung als **Volumenindizes** in der Gliederung nach Inland und Ausland errechnet.

Definitionen

Der **Auftragseingang** ist die Summe der Werte aller im Berichtsmonat akzeptierten Aufträge (nicht zu verwechseln mit Auftragsbeständen) auf Lieferung selbst hergestellter oder in Lohnarbeit gefertigter Erzeugnisse von anderen in- oder ausländischen Firmen. Als Auftragseingänge zählen auch Verkäufe ab Lager, wenn Auftragseingang und Auslieferung zeitlich zusammenfallen.

Systematiken

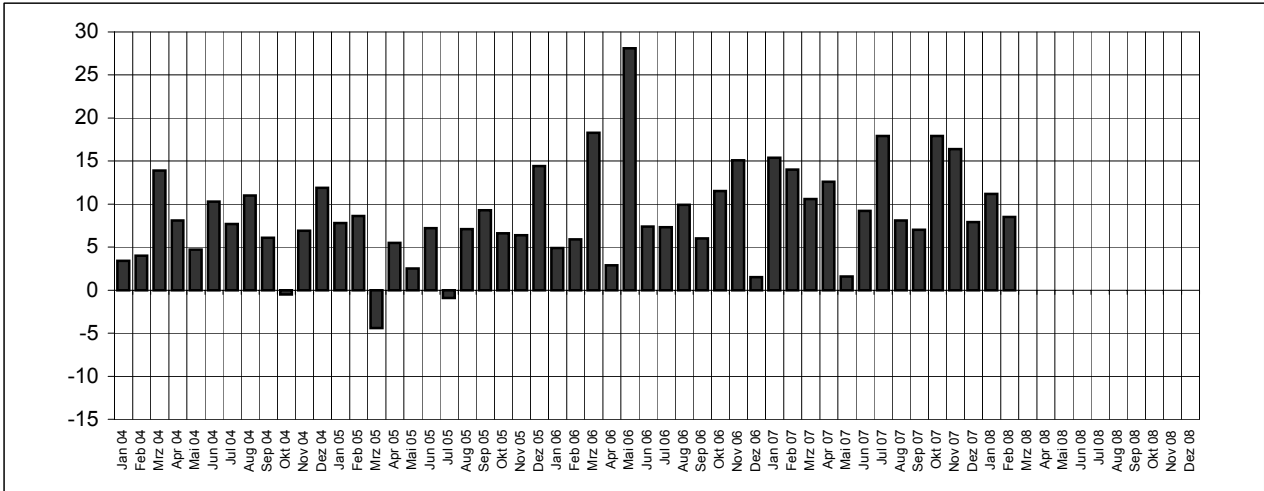
Die Darstellung der Indizes erfolgt nach der „Klassifikation der Wirtschaftszweige, Ausgabe 2003 (WZ 2003)“. Für die Darstellung der Indizes werden Hauptgruppen (Vorleistungsgüterproduzenten, Investitionsgüterproduzenten, Gebrauchsgüterproduzenten, Verbrauchsgüterproduzenten) durch die direkte Zuordnung der Gruppen (=Dreisteller) der WZ2003 gebildet.

Veröffentlichungen

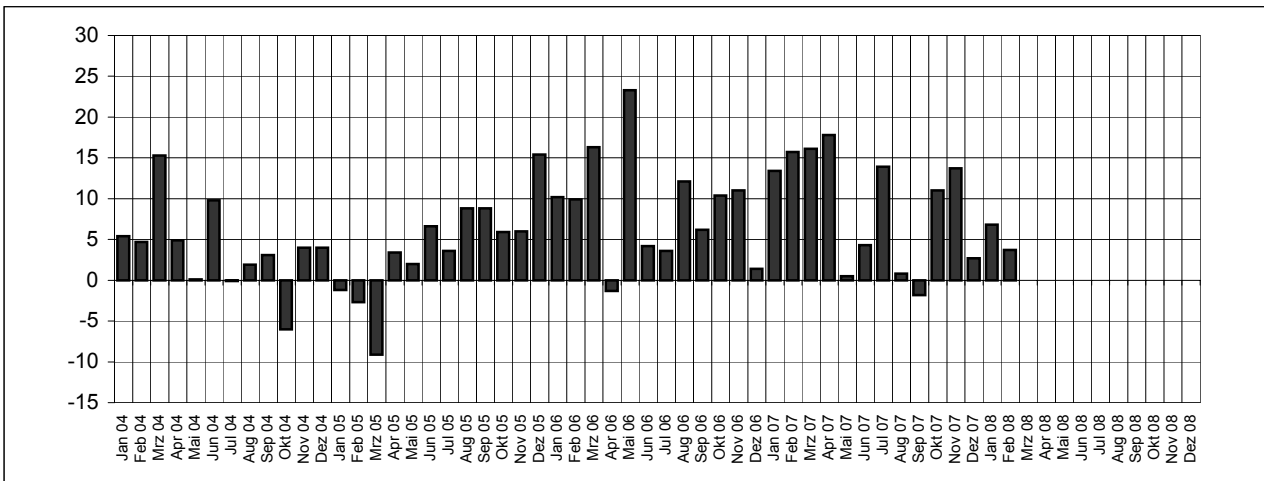
Ergebnisse für das Bundesgebiet für den Bereich des verarbeitenden Gewerbes werden vom Statistischen Bundesamt in der Fachserie 4, Reihe 2.2 veröffentlicht.

Volumenindex des Auftragseingangs 2004 bis 2008 nach Monaten
 Prozentuale Veränderung gegenüber dem Vorjahresmonat

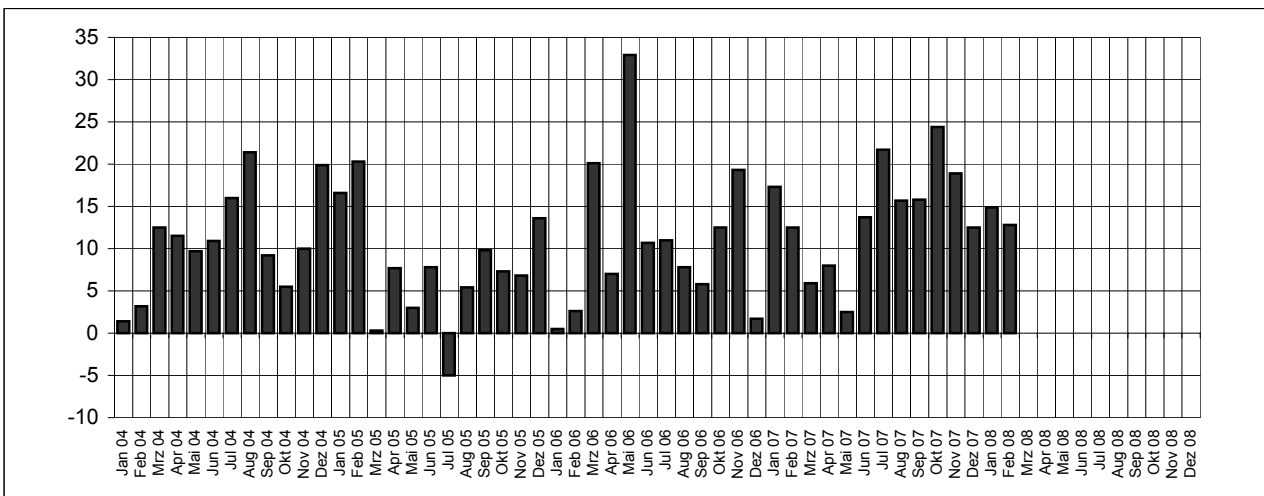
Auftragseingang insgesamt



Inlands-Auftragseingang



Auslands-Auftragseingang



1. Auftragseingang im verarbeitenden Gewerbe nach Wirtschaftszweigen - Volumenindex
2000 = 100

WZ 2003	Wirtschaftszweig	Februar 2008	Januar 2008	Februar 2007	Veränderung in % zum		Januar - Februar		
					Januar 2008	Februar 2007	2007	2008	Veränderung in %
D	Verarbeitendes Gewerbe								
	Insgesamt	148,0	152,5	136,4	-3,0	8,5	136,8	150,3	9,8
	Inland	123,1	124,3	118,6	-1,0	3,7	117,5	123,7	5,3
	Ausland	178,3	186,8	158,0	-4,6	12,8	160,3	182,6	13,9
A	Vorleistungsgüterproduzenten								
	Insgesamt	134,4	140,6	126,4	-4,4	6,3	126,8	137,5	8,4
	Inland	119,5	121,3	112,6	-1,5	6,1	111,8	120,4	7,6
	Ausland	151,5	162,8	142,3	-6,9	6,5	144,1	157,1	9,0
B	Investitionsgüterproduzenten								
	Insgesamt	174,1	176,6	154,6	-1,4	12,6	156,3	175,3	12,2
	Inland	132,3	134,6	133,4	-1,7	-0,8	131,8	133,5	1,3
	Ausland	223,5	226,4	179,7	-1,3	24,4	185,3	224,9	21,4
DG/24	Herstellung von chemischen Erzeugnissen								
	Insgesamt	151,6	160,5	146,4	-5,6	3,5	145,0	156,0	7,6
	Inland	148,8	149,9	146,0	-0,7	1,9	139,3	149,4	7,3
	Ausland	153,2	166,6	146,6	-8,1	4,5	148,3	159,9	7,8
DH/25	Herstellung von Gummi- und Kunststoffwaren								
	Insgesamt	122,9	123,5	114,7	-0,5	7,1	115,8	123,2	6,3
	Inland	105,0	102,0	90,2	2,9	16,4	93,7	103,5	10,4
	Ausland	152,4	159,1	155,4	-4,2	-1,9	152,5	155,8	2,2
DJ	Metallerzeugung und -bearbeitung, Herstellung von Metallerzeugnissen								
	Insgesamt	130,0	133,1	112,3	-2,3	15,8	113,9	131,5	15,5
	Inland	108,5	105,4	93,9	2,9	15,5	95,6	106,9	11,9
	Ausland	179,5	196,7	154,6	-8,8	16,1	155,9	188,1	20,6
DK/29	Maschinenbau								
	Insgesamt	180,5	182,4	150,8	-1,0	19,8	155,5	181,5	16,7
	Inland	132,2	135,3	124,0	-2,3	6,7	126,0	133,8	6,2
	Ausland	221,1	222,0	173,3	-0,4	27,6	180,3	221,5	22,9
DM	Fahrzeugbau								
	Insgesamt	167,9	188,7	170,5	-11,0	-1,5	169,6	178,3	5,1
	Inland	120,1	128,9	137,0	-6,8	-12,3	130,9	124,5	-4,9
	Ausland	230,8	267,4	214,7	-13,7	7,5	220,5	249,1	13,0
34	Herstellung von Kraftwagen und Kraftwagenteilen								
	Insgesamt	170,3	187,7	173,8	-9,3	-2,0	173,1	179,0	3,4
	Inland	122,1	132,4	139,1	-7,8	-12,2	133,3	127,3	-4,5
	Ausland	232,3	258,9	218,5	-10,3	6,3	224,5	245,6	9,4
35	Sonstiger Fahrzeugbau								
	Insgesamt	122,3	207,5	108,4	-41,1	12,8	101,5	164,9	62,5
	Inland	87,4	71,7	103,9	22,0	-15,8	92,6	79,6	-14,1
	Ausland	192,9	482,9	117,6	-60,0	64,0	119,4	337,9	183,1

2. Auftragseingang im verarbeitenden Gewerbe nach Wirtschaftszweigen - Wertindex
2000 = 100

WZ 2003	Wirtschaftszweig	Februar 2008	Januar 2008	Februar 2007	Veränderung in % zum		Januar - Februar		
					Januar 2008	Februar 2007	2007	2008	Veränderung in %
D	Verarbeitendes Gewerbe								
	Insgesamt	163,9	169,4	149,2	-3,3	9,8	149,6	166,7	11,4
	Inland	135,7	138,0	129,5	-1,6	4,8	128,2	136,9	6,8
	Ausland	198,1	207,6	173,2	-4,6	14,4	175,7	202,9	15,5
A	Vorleistungsgüterproduzenten								
	Insgesamt	155,1	162,4	143,0	-4,5	8,5	143,4	158,8	10,7
	Inland	138,1	140,5	127,6	-1,7	8,2	126,7	139,3	9,9
	Ausland	174,7	187,6	160,7	-6,9	8,7	162,7	181,1	11,3
B	Investitionsgüterproduzenten								
	Insgesamt	185,9	189,4	164,0	-1,8	13,4	165,7	187,7	13,3
	Inland	140,1	144,4	141,3	-3,0	-0,9	139,5	142,2	2,0
	Ausland	240,2	242,8	190,8	-1,1	25,9	196,8	241,5	22,7
DG/24	Herstellung von chemischen Erzeugnissen								
	Insgesamt	173,7	184,0	163,0	-5,6	6,6	161,9	178,9	10,5
	Inland	170,9	174,8	164,3	-2,2	4,0	157,2	172,9	10,0
	Ausland	175,4	189,4	162,2	-7,4	8,1	164,6	182,4	10,8
DH/25	Herstellung von Gummi- und Kunststoffwaren								
	Insgesamt	134,3	134,5	123,1	-0,1	9,1	124,3	134,4	8,2
	Inland	116,4	112,8	97,8	3,2	19,1	101,5	114,6	12,9
	Ausland	163,9	170,5	164,9	-3,9	-0,6	161,8	167,2	3,3
DJ	Metallerzeugung und -bearbeitung, Herstellung von Metallerzeugnissen								
	Insgesamt	164,2	167,9	143,0	-2,2	14,8	144,1	166,0	15,2
	Inland	135,7	130,4	117,1	4,0	15,9	118,9	133,0	11,9
	Ausland	229,7	254,0	202,6	-9,6	13,4	202,2	241,8	19,6
DK/29	Maschinenbau								
	Insgesamt	203,2	205,0	166,0	-0,8	22,4	171,1	204,1	19,3
	Inland	148,4	151,5	136,3	-2,0	8,9	138,4	150,0	8,4
	Ausland	249,2	249,9	191,0	-0,3	30,5	198,5	249,6	25,7
DM	Fahrzeugbau								
	Insgesamt	177,6	200,0	180,6	-11,2	-1,6	179,3	188,8	5,3
	Inland	130,9	141,0	148,9	-7,2	-12,1	142,1	135,9	-4,3
	Ausland	239,3	277,9	222,4	-13,9	7,6	228,4	258,6	13,2
34	Herstellung von Kraftwagen und Kraftwagenteilen								
	Insgesamt	179,7	198,2	183,9	-9,4	-2,3	182,9	189,0	3,3
	Inland	132,9	144,7	151,1	-8,2	-12,1	144,6	138,8	-4,0
	Ausland	240,0	267,3	226,1	-10,2	6,2	232,3	253,6	9,2
35	Sonstiger Fahrzeugbau								
	Insgesamt	138,4	234,7	118,2	-41,0	17,1	110,3	186,6	69,2
	Inland	98,2	80,2	113,3	22,4	-13,3	101,0	89,2	-11,7
	Ausland	220,1	548,0	128,3	-59,8	71,6	129,1	384,0	197,4