



Index des Auftragseingangs für das verarbeitende Gewerbe im Juli 2007

Inhalt

	Seite
Vorbemerkungen	3
Definitionen	3
Schaubilder	
1. Volumenindex des Auftragseingangs 2003 bis 2007 nach Monaten	4
Tabellenteil	
1. Auftragseingang im verarbeitenden Gewerbe nach Wirtschaftszweigen – Volumenindex.....	5
2. Auftragseingang im verarbeitenden Gewerbe nach Wirtschaftszweigen – Wertindex.....	6

Zeichenerklärung (nach DIN 55301)

0	weniger als die Hälfte von 1 in der letzten besetzten Stelle, jedoch mehr als nichts
-	nichts vorhanden (genau Null)
...	Angabe fällt später an
/	keine Angabe, da Zahlenwert nicht sicher genug
.	Zahlenwert unbekannt oder geheim zu halten
x	Tabellenfach gesperrt, weil Aussage nicht sinnvoll
p	vorläufige Zahl
r	berichtigte Zahl
s	geschätzte Zahl

Geringfügige Abweichungen in den Summen sind auf Runden der Zahlen zurückzuführen.
Abweichungen gegenüber früheren Veröffentlichungen erklären sich durch inzwischen vorgenommene Korrekturen.

Vorbemerkungen

Auftragseingangsindizes für das verarbeitende Gewerbe sind Frühindikatoren zur Analyse der Konjunktorentwicklung. Datengrundlage für die Berechnung des Index ist der Auftragseingang, der im Rahmen des Monatsberichts für Betriebe im verarbeitenden Gewerbe sowie im Bergbau und der Gewinnung von Steinen und Erden getrennt nach fachlichen Betriebsteilen erhoben wird. Seit Berichtsmonat Januar 2000 werden die Indizes auf der Basis 2000 = 100 berechnet.

Rechtsgrundlage

Rechtsgrundlage für die Erhebungen im verarbeitenden Gewerbe ist das Gesetz über die Statistik im Produzierenden Gewerbe (ProdGewStatG) in der Fassung der Bekanntmachung vom 21. März 2002 (BGBl. I S. 1181), zuletzt geändert durch Artikel 10 des Gesetzes vom 22. August 2006 (BGBl. I S. 1970) in Verbindung mit dem Gesetz über die Statistik für Bundeszwecke (Bundesstatistikgesetz - BStatG) vom 22. Januar 1987 (BGBl. I S. 462, 565), zuletzt geändert durch Artikel 2 des Gesetzes vom 9. Juni 2005 (BGBl. I S. 1534).

Berichtskreis

Als Konsequenz des „Ersten Gesetzes zum Abbau bürokratischer Hemmnisse insbesondere in der mittelständischen Wirtschaft“ umfasst der Berichtskreis des Monatsberichts für Betriebe im verarbeitenden Gewerbe sowie im Bergbau und der Gewinnung von Steinen und Erden ab Januar 2007 die Betriebe des verarbeitenden Gewerbes mit 50 und mehr tätigen Personen.

Methodische Hinweise

Die im Rahmen des Monatsberichts für Betriebe im verarbeitenden Gewerbe für fachliche Betriebsteile erhobenen Auftragseingänge bilden die Basis für die Berechnung der Indizes. Erfasst werden bundeseinheitlich die Auftragseingänge ausgewählter Wirtschaftszweige, in denen die Auftragsfertigung von Bedeutung ist. Nicht einbezogen sind beispielsweise Auftragseingänge des Unterabschnitts DA „Ernährungsgewerbe und Tabakverarbeitung“. Im Unterabschnitt DE „Papier-, Verlags- und Druckgewerbe“ ist das Verlagsgewerbe nicht enthalten und in der Abteilung 36 „Herstellung von Möbeln, Schmuck, Musikinstrumenten, Sportgeräten, Spielwaren und sonstigen Erzeugnissen“ wird nur der Wirtschaftszweig „Herstellung von Möbeln“ bei der Indexberechnung berücksichtigt.

Die Indizes werden kalendermonatlich in jeweiligen Preisen als **Wertindizes** und unter Ausschaltung der Preisveränderung als **Volumenindizes** in der Gliederung nach Inland und Ausland errechnet.

Definitionen

Der **Auftragseingang** ist die Summe der Werte aller im Berichtsmonat akzeptierten Aufträge (nicht zu verwechseln mit Auftragsbeständen) auf Lieferung selbst hergestellter oder in Lohnarbeit gefertigter Erzeugnisse von anderen in- oder ausländischen Firmen. Als Auftragseingänge zählen auch Verkäufe ab Lager, wenn Auftragseingang und Auslieferung zeitlich zusammenfallen.

Systematiken

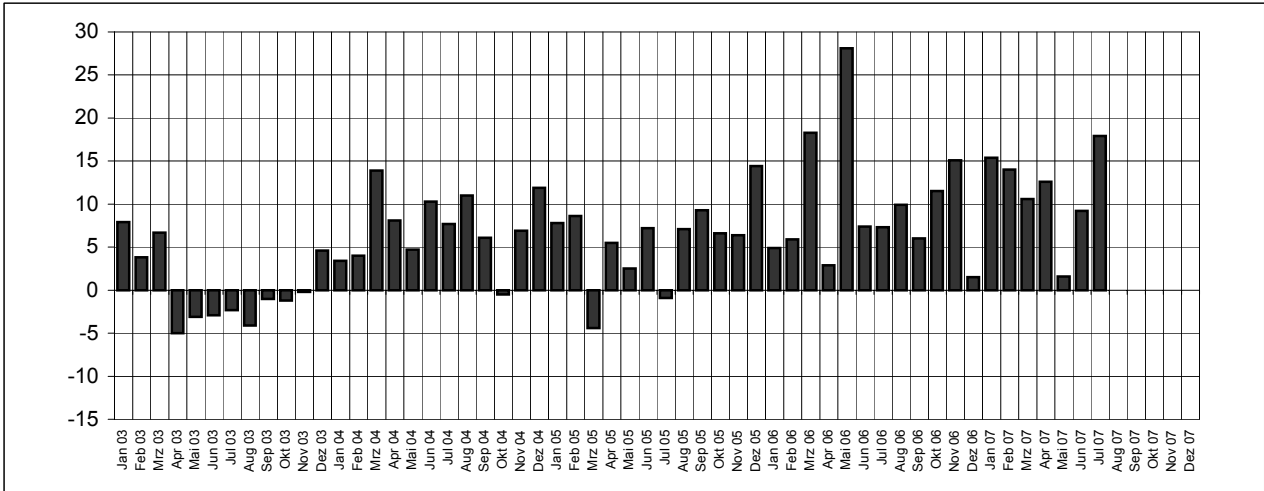
Die Darstellung der Indizes erfolgt nach der „Klassifikation der Wirtschaftszweige, Ausgabe 2003 (WZ 2003)“. Für die Darstellung der Indizes werden Hauptgruppen (Vorleistungsgüterproduzenten, Investitionsgüterproduzenten, Gebrauchsgüterproduzenten, Verbrauchsgüterproduzenten) durch die direkte Zuordnung der Gruppen (=Dreisteller) der WZ2003 gebildet.

Veröffentlichungen

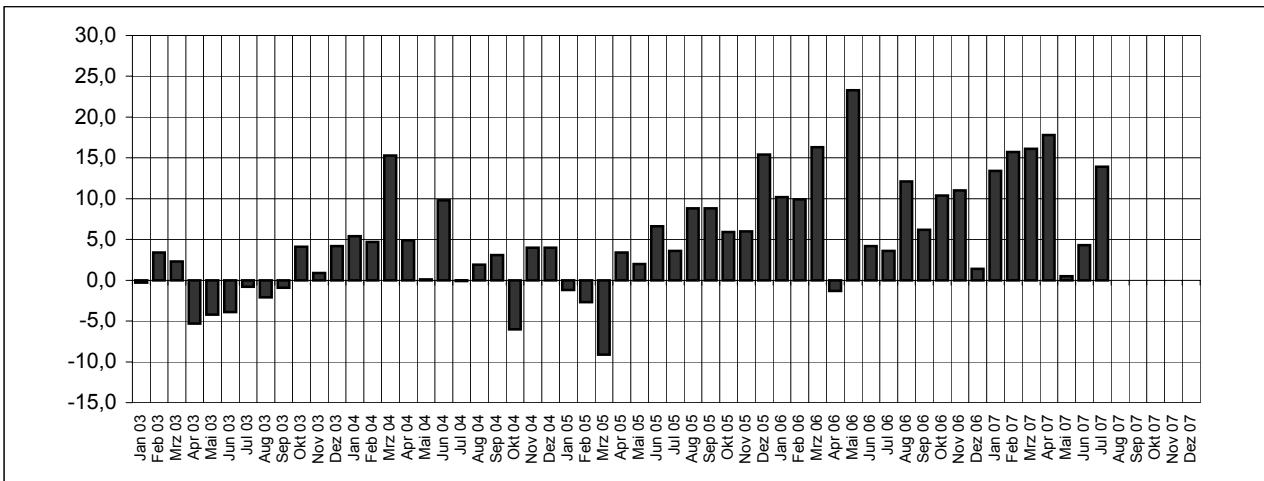
Ergebnisse für das Bundesgebiet für den Bereich des verarbeitenden Gewerbes werden vom Statistischen Bundesamt in der Fachserie 4, Reihe 2.2 veröffentlicht.

Volumenindex des Auftragseingangs 2003 bis 2007 nach Monaten
 Prozentuale Veränderung gegenüber dem Vorjahresmonat

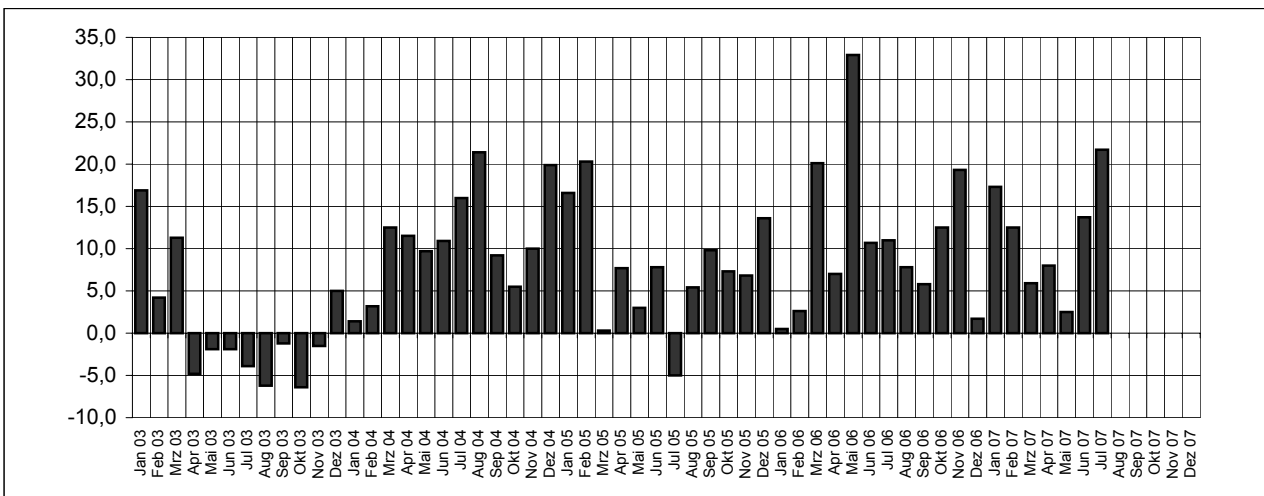
Auftragseingang insgesamt



Inlands-Auftragseingang



Auslands-Auftragseingang



1. Auftragseingang im verarbeitenden Gewerbe nach Wirtschaftszweigen - Volumenindex
2000 = 100

WZ 2003	Wirtschaftszweig	Juli 2007	Juni 2007	Juli 2006	Veränderung in % zum		Januar - Juli		
					Juni 2007	Juli 2006	2006	2007	Veränderung in %
D	Verarbeitendes Gewerbe								
	Insgesamt	138,6	138,1	117,5	0,4	17,9	124,1	138,3	11,4
	Inland	117,2	116,8	103,0	0,4	13,9	107,2	119,5	11,5
	Ausland	164,5	163,9	135,2	0,4	21,7	144,7	161,1	11,4
A	Vorleistungsgüterproduzenten								
	Insgesamt	124,3	130,3	114,8	-4,6	8,3	119,5	128,4	7,4
	Inland	108,5	118,0	102,4	-8,0	5,9	104,7	113,2	8,1
	Ausland	142,5	144,5	128,9	-1,4	10,5	136,6	146,0	6,9
B	Investitionsgüterproduzenten								
	Insgesamt	162,9	150,4	112,6	8,3	44,7	129,7	156,3	20,5
	Inland	133,0	120,3	103,0	10,6	29,1	112,5	133,8	18,9
	Ausland	198,4	186,1	124,0	6,6	60,0	150,0	183,0	22,0
DG/24	Herstellung von chemischen Erzeugnissen								
	Insgesamt	141,4	154,1	136,3	-8,2	3,7	135,2	146,3	8,2
	Inland	128,8	155,6	122,3	-17,2	5,3	124,4	140,0	12,5
	Ausland	148,7	153,2	144,5	-2,9	3,0	141,5	149,9	6,0
DH/25	Herstellung von Gummi- und Kunststoffwaren								
	Insgesamt	127,0	125,7	114,2	1,1	11,2	112,2	123,2	9,8
	Inland	106,1	101,8	99,5	4,2	6,7	93,7	101,2	8,0
	Ausland	161,6	165,2	138,5	-2,1	16,7	142,8	159,5	11,7
DJ	Metallerzeugung und -bearbeitung, Herstellung von Metallerzeugnissen								
	Insgesamt	116,5	117,3	108,7	-0,7	7,2	116,8	118,2	1,2
	Inland	96,4	98,3	92,6	-1,9	4,1	95,1	98,2	3,3
	Ausland	162,6	161,0	145,7	1,1	11,6	166,6	164,1	-1,5
DK/29	Maschinenbau								
	Insgesamt	160,3	150,7	121,9	6,4	31,6	137,8	153,3	11,3
	Inland	131,4	123,6	103,8	6,3	26,6	109,7	127,9	16,6
	Ausland	184,6	173,5	137,0	6,4	34,7	161,4	174,7	8,3
DM	Fahrzeugbau								
	Insgesamt	173,3	160,6	112,4	7,9	54,2	134,4	167,4	24,6
	Inland	121,3	112,2	94,1	8,2	29,0	110,6	129,2	16,8
	Ausland	241,8	224,5	136,5	7,7	77,2	165,7	217,7	31,4
34	Herstellung von Kraftwagen und Kraftwagenteilen								
	Insgesamt	176,8	163,6	112,5	8,1	57,2	136,3	170,4	25,1
	Inland	124,8	114,2	94,3	9,3	32,2	112,8	131,7	16,7
	Ausland	244,0	227,3	135,8	7,3	79,6	166,6	220,4	32,3
35	Sonstiger Fahrzeugbau								
	Insgesamt	106,2	103,8	111,1	2,3	-4,4	97,6	108,7	11,3
	Inland	65,9	79,7	89,9	-17,2	-26,7	75,1	89,7	19,4
	Ausland	187,9	152,6	154,1	23,1	22,0	143,3	147,2	2,7

2. Auftragseingang im verarbeitenden Gewerbe nach Wirtschaftszweigen - Wertindex
2000 = 100

WZ 2003	Wirtschaftszweig	Juli 2007	Juni 2007	Juli 2006	Veränderung in % zum		Januar - Juli		
					Juni 2007	Juli 2006	2006	2007	Veränderung in %
D	Verarbeitendes Gewerbe								
	Insgesamt	151,9	151,3	126,9	0,4	19,7	132,9	151,5	13,9
	Inland	128,3	128,1	110,9	0,1	15,7	114,6	130,6	14,0
	Ausland	180,6	179,4	146,4	0,7	23,3	155,2	176,7	13,9
A	Vorleistungsgüterproduzenten								
	Insgesamt	141,5	147,8	127,4	-4,3	11,1	130,8	145,7	11,4
	Inland	124,1	134,4	114,0	-7,6	8,9	114,8	128,9	12,2
	Ausland	161,5	163,3	142,8	-1,1	13,1	149,2	165,0	10,6
B	Investitionsgüterproduzenten								
	Insgesamt	173,4	160,1	118,4	8,4	46,5	136,4	166,0	21,7
	Inland	141,6	128,3	108,1	10,4	31,0	118,3	142,0	20,0
	Ausland	211,1	197,7	130,6	6,8	61,6	157,9	194,6	23,2
DG/24	Herstellung von chemischen Erzeugnissen								
	Insgesamt	159,6	172,4	150,4	-7,4	6,1	147,5	163,7	11,0
	Inland	148,2	175,7	136,8	-15,7	8,4	137,9	158,9	15,2
	Ausland	166,3	170,4	158,4	-2,4	5,0	153,2	166,6	8,8
DH/25	Herstellung von Gummi- und Kunststoffwaren								
	Insgesamt	137,0	135,5	121,5	1,1	12,7	118,8	132,4	11,5
	Inland	115,8	111,4	106,6	4,0	8,7	99,8	110,2	10,4
	Ausland	172,0	175,4	146,3	-1,9	17,5	150,1	169,3	12,7
DJ	Metallerzeugung und -bearbeitung, Herstellung von Metallerzeugnissen								
	Insgesamt	145,5	147,2	131,8	-1,1	10,4	137,2	149,1	8,7
	Inland	119,6	122,6	112,0	-2,5	6,7	111,6	122,3	9,6
	Ausland	205,2	203,7	177,2	0,7	15,8	196,0	210,8	7,5
DK/29	Maschinenbau								
	Insgesamt	177,8	166,7	131,3	6,7	35,4	148,3	169,4	14,3
	Inland	145,7	136,7	112,1	6,5	30,0	117,9	141,1	19,6
	Ausland	204,9	191,8	147,5	6,8	38,9	173,7	193,2	11,2
DM	Fahrzeugbau								
	Insgesamt	183,1	169,2	117,9	8,2	55,3	141,1	176,9	25,4
	Inland	131,8	121,1	100,5	8,9	31,1	118,6	140,1	18,1
	Ausland	250,5	232,5	140,7	7,7	78,0	170,7	225,4	32,0
34	Herstellung von Kraftwagen und Kraftwagenteilen								
	Insgesamt	186,4	172,0	117,9	8,4	58,1	143,0	179,9	25,8
	Inland	135,5	123,2	100,8	10,0	34,4	121,0	142,7	17,9
	Ausland	252,1	235,0	139,9	7,3	80,2	171,4	227,9	33,0
35	Sonstiger Fahrzeugbau								
	Insgesamt	117,9	114,9	117,9	2,6	0,0	104,0	119,3	14,7
	Inland	72,9	87,9	96,3	-17,1	-24,3	80,0	98,5	23,1
	Ausland	209,1	169,8	161,6	23,2	29,4	152,8	161,6	5,8