



2011

STATISTISCHE BERICHTE



Investitionen im verarbeitenden Gewerbe sowie im Bergbau und der Gewinnung von Steinen und Erden 2010

Ergebnisse der jährlichen Investitionserhebung bei Betrieben



Inhalt

	Seite
Vorbemerkungen	3
 Schaubilder	
1. Bruttoanlageinvestitionen im verarbeitenden Gewerbe sowie im Bergbau und in der Gewinnung von Steinen und Erden 1977 bis 2010	6
2. Bruttoanlageinvestitionen im Verhältnis zum Umsatz im verarbeitenden Gewerbe sowie im Bergbau und in der Gewinnung von Steinen und Erden 1977 bis 2010	6
3. Bruttoanlageinvestitionen im verarbeitenden Gewerbe sowie im Bergbau und in der Gewinnung von Steinen und Erden 2010 nach Verwaltungsbezirken	7
4. Bruttoanlageinvestitionen im verarbeitenden Gewerbe sowie im Bergbau und in der Gewinnung von Steinen und Erden 2010 nach Wirtschaftszweigen	8
 Tabellenteil	
1. Betriebe, Beschäftigte, Umsatz und Investitionen 1976 bis 2010	9
2. Betriebe, Beschäftigte, Umsatz und Investitionen 2010 nach Wirtschaftszweigen	10
3. Bruttoanlageinvestitionen 2010 nach Wirtschaftszweigen	14
4. Betriebe, Beschäftigte, Umsatz und Investitionen 2010 nach Verwaltungsbezirken	18
5. Bruttoanlageinvestitionen 2010 nach Verwaltungsbezirken	19
6. Betriebe, Beschäftigte, Umsatz und Investitionen 2010 nach Wirtschaftszweigen und Beschäftigtengrößenklassen	20

Zeichenerklärung (nach DIN 55301)

0	weniger als die Hälfte von 1 in der letzten besetzten Stelle, jedoch mehr als nichts
-	nichts vorhanden (genau Null)
...	Angabe fällt später an
/	keine Angabe, da Zahlenwert nicht sicher genug
.	Zahlenwert unbekannt oder geheim zu halten
x	Tabellenfach gesperrt, weil Aussage nicht sinnvoll
p	vorläufige Zahl
r	berichtigte Zahl
s	geschätzte Zahl

Geringfügige Abweichungen in den Summen sind auf Runden der Zahlen zurückzuführen.
Abweichungen gegenüber früheren Veröffentlichungen erklären sich durch inzwischen vorgenommene Korrekturen.

Vorbemerkungen

Rechtsgrundlagen

Rechtsgrundlagen für die jährliche Investitionserhebung im verarbeitenden Gewerbe sowie des Bergbaus und der Gewinnung von Steinen und Erden sind:

- Gesetz über die Statistik im Produzierenden Gewerbe (ProdGewStatG) in der Fassung der Bekanntmachung vom 21. März 2002 (BGBl. I S. 1181), zuletzt geändert durch Artikel 4 des Gesetzes vom 17. März 2009 (BGBl. I S. 550),
- Bundesstatistikgesetz (BStatG) vom 22. Januar 1987 (BGBl. I S. 462, 565), zuletzt geändert durch Artikel 3 des Gesetzes vom 7. September 2007 (BGBl. I S. 2246).

Erhoben werden die Tatbestände zu § 2 und § 3 Buchstabe A Ziffer II.

Berichtskreis

Der Berichtskreis umfasst die Einbetriebsunternehmen des verarbeitenden Gewerbes mit 20 und mehr tätigen Personen sowie alle produzierenden Betriebe - unabhängig von der Beschäftigtenzahl - von Mehrbetriebsunternehmen des produzierenden Gewerbes mit 20 und mehr tätigen Personen. Um den Bereich des verarbeitenden Gewerbes sowie des Bergbaus und die Gewinnung von Steinen und Erden in der Gliederung nach örtlichen Einheiten weit gehend abzudecken, werden zusätzlich alle Betriebe mit wirtschaftlichem Schwerpunkt im verarbeitenden Gewerbe mit 20 tätigen Personen und mehr von Mehrbetriebsunternehmen außerhalb des produzierenden Gewerbes in die Berichterstattung einbezogen. Maßgeblich ist die Beschäftigtenzahl Ende September des Berichtsjahres.

Ausnahmeregelungen bezüglich der Erfassungsgrenze - wie sie für das kurzfristige Berichtssystem im verarbeitenden Gewerbe festgelegt sind - bestehen für die Investitionserhebung nicht.

Grundsätzlich nicht einbezogen werden im Rahmen dieser Statistik die öffentlichen Versorgungsbetriebe sowie die Betriebe des Baugewerbes.

Methodische Hinweise

Mit der vorliegenden Veröffentlichung steht dem Benutzer auch Zahlenmaterial über den Wert der neu gemieteten und gepachteten neuen Sachanlagen (Mietinvestitionen) zur Verfügung. Wegen der zu beobachtenden zunehmenden Tendenz zu Unternehmensaufspaltungen in sogenannte Betriebs- und Besitzgesellschaften sind Rückschlüsse auf die nicht in Eigentum befindlichen - im Bereich des verarbeitenden Gewerbes eingesetzten - Anlagegüter nur eingeschränkt möglich. Investitionen und Leasingaufwendungen von Gesellschaften außerhalb des produzierenden Gewerbes sind in den Ergebnissen nicht enthalten.

Die Angaben beziehen sich im Allgemeinen auf das Geschäftsjahr. Fallen Kalender- und Geschäftsjahr nicht zusammen, waren die Angaben für das Geschäftsjahr zu machen, das im Berichtsjahr endet.

Definitionen

Beschäftigte

Alle Personen, die Ende September in einem arbeitsrechtlichen Verhältnis zum Betrieb stehen, tätige Inhaber und Mitinhaber sowie unbezahlt mithelfende Familienangehörige, soweit sie mindestens 1/3 der üblichen Arbeitszeit im Betrieb tätig sind.

Betrieb

Örtlich getrennte Niederlassung von Unternehmen, einschließlich der Verwaltungs-, Reparatur-, Montage- und Hilfsbetriebe, die mit dem meldenden Betrieb örtlich verbunden sind oder in dessen Nähe liegen. Örtlich getrennte Hauptverwaltungen der Unternehmen werden im verarbeitenden Gewerbe sowie Bergbau und Gewinnung von Steinen und Erden ebenfalls als eigenständige Betriebe erfasst. Die Merkmalswerte sind für den gesamten Betrieb zu melden und schließen auch die nicht produzierenden Teile ein.

Bruttoanlageinvestitionen

Die gesamten aktivierten Bruttozugänge an Sachanlagen (Ersatz- und Neuinvestitionen) einschließlich selbst erstellter Anlagen, im Bau befindlicher Anlagen (soweit aktiviert) und Leasing-Güter, die beim Leasing-Nehmer zu aktivieren sind (Finanzierungs-Leasing) bezogen auf das Geschäftsjahr. Sie werden nach Anlagearten gegliedert in:

- Grundstücke mit Gebäuden (einschließlich Bauten auf fremden Grundstücken),
- Grundstücke ohne eigene Bauten (einschließlich Grundstückserschließungskosten u. ä.),
- Maschinen, maschinelle Anlagen, Betriebs- und Geschäftsausstattung (einschließlich Fahrzeugen, aktivierter geringwertiger Wirtschaftsgüter und Werkzeugen).

Außerdem werden der in den Bruttoanlageinvestitionen enthaltene

- Wert der für eigene Rechnung selbst erstellten Anlagen (auch Gebäude),
- Anschaffungswert der in gebrauchtem Zustand erworbenen Gebäude und bebauten Grundstücke

getrennt nachgewiesen.

Nicht einzubeziehen sind der Erwerb von Beteiligungen, Wertpapieren usw., der Erwerb von Konzessionen, Patenten, Lizenzen und anderen immateriellen Vermögensgegenständen sowie der Erwerb von ganzen Unternehmen oder Betrieben sowie der Auslandsinvestitionen.

Mietinvestitionen

Wert aller im Geschäftsjahr neu gemieteten und gepachteten neuen Sachanlagen mit einer Mietdauer von mindestens einem Jahr. Dies sind insbesondere mit Leasing-Verträgen gemietete Produktionsmittel, die vom Vermieter (Leasing-Geber) aktiviert und vom Mieter (Leasing-Nehmer) genutzt werden. Nicht enthalten ist die Anmietung von Sachanlagen für die Mietdauer bis zu einem Jahr, von gebrauchten Investitionsgütern sowie von unbebauten Grundstücken.

Umsatz

Umsatz aus Eigenerzeugung, baugewerblicher Umsatz sowie Umsatz aus Handelsware und sonstigen nichtindustriellen Tätigkeiten (wie Erlöse aus Vermietung und Verpachtung, Provisionseinnahmen, Erlöse aus Transportleistungen für Dritte und aus dem Verkauf von eigenen landwirtschaftlichen Erzeugnissen). Als Umsatz gilt die Summe der Rechnungsendbeträge (ohne Umsatzsteuer) einschließlich etwa darin enthaltener Verbrauchsteuern sowie der Kosten für Fracht, Transportversicherung, Porto, Verpackung und Spesen, auch wenn diese gesondert in Rechnung gestellt werden. Außerordentliche und betriebsfremde Erträge aus dem Verkauf von Anlagegütern, aus der Verpachtung von Grundstücken, Zinsen, Dividenden u. dgl. sind nicht im Umsatz enthalten. Da es sich grundsätzlich um fakturierte Werte handelt, enthält der Umsatz auch nicht den Wert der Lieferungen, die innerhalb eines Unternehmens von Werk zu Werk stattfinden. Bei der Aufgliederung nach Bundesländern kann es daher vorkommen, dass Erzeugnisse, die in einem Land produziert werden, im Umsatz eines anderen Bundeslandes enthalten sind. Der regional gegliederte Umsatz entspricht daher z.. T. nicht der Produktion in den einzelnen Ländern.

Unternehmen

Rechtliche und zugleich kleinste bilanzierende Einheit ohne rechtlich selbständige Tochtergesellschaften, Arbeitsgemeinschaften, Betriebsführungsgesellschaften usw. Das Unternehmen im produzierenden Gewerbe umfasst die Funktionen Beschaffung, Lagerung, Fertigung, Vertrieb, Verwaltung, Planung sowie Forschung und Entwicklung. Diese Funktionen können jedoch auch getrennt oder allein vorkommen. Besteht das Unternehmen nur aus einer einzigen örtlichen Niederlassung, gilt es als Einbetriebsunternehmen, verfügt es über mehrere - mindestens zwei - voneinander getrennt liegende, juristisch unselbständige, örtliche Einheiten ist es ein Mehrbetriebsunternehmen.

Systematiken

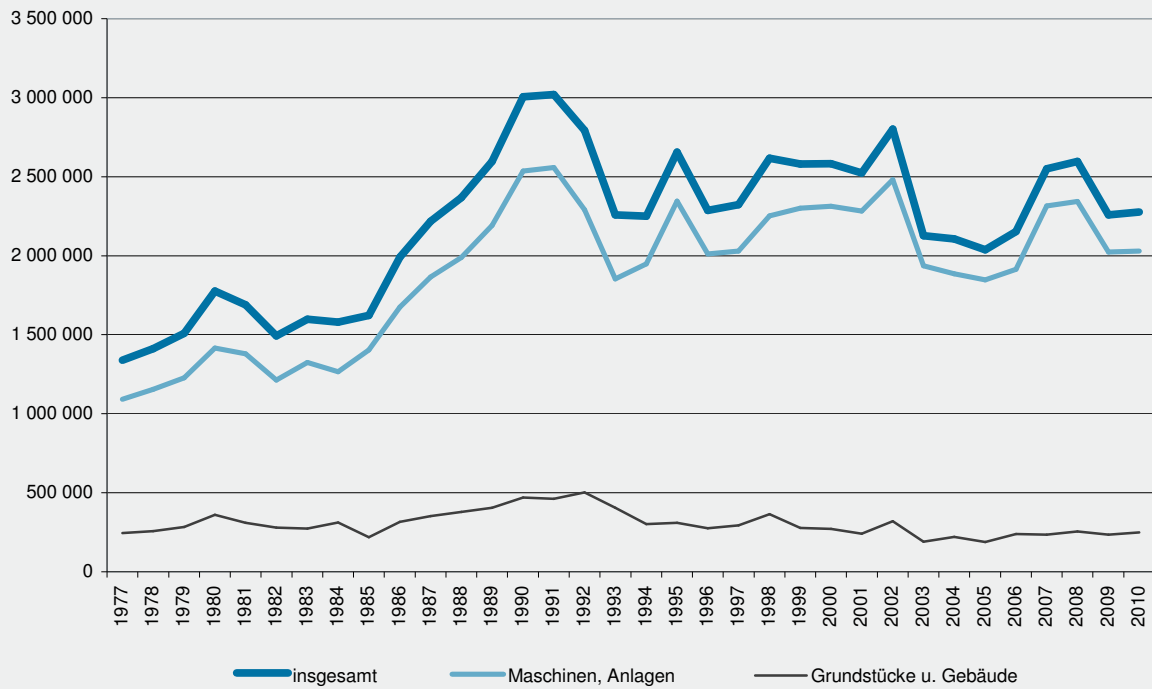
Ab dem Berichtsjahr 2008 wird die Investitionserhebung des Verarbeitenden Gewerbes (einschließlich Bergbau und Gewinnung von Steinen und Erden) in der Abgrenzung der „Klassifikation der Wirtschaftszweige, Ausgabe 2008 (WZ 2008)“ erhoben und dargestellt. Die WZ 2008 löst damit deutschlandweit die bisher gültige WZ 2003 ab. Eine Vergleichbarkeit der Ergebnisse mit denen in der Abgrenzung nach der WZ 2003 ist nur mit gewissen Einschränkungen möglich.

Zu den mit der Einführung der WZ 2008 verbundenen wesentlichen strukturellen Änderungen gehört insbesondere die Ausgliederung des Verlagsgewerbes und des Recyclings aus dem Verarbeitenden Gewerbe. Unter methodischen Aspekten ist vor allem die Änderung der so genannten Converterregel von Bedeutung. Damit werden Betriebe ohne eigene Warenproduktion, die aber die gewerblichen Schutzrechte am Output der ausgelagerten Produktion besitzen (Converter), nicht mehr als Warenhersteller betrachtet und klassifiziert, sondern in der Regel dem Handel zugeordnet.

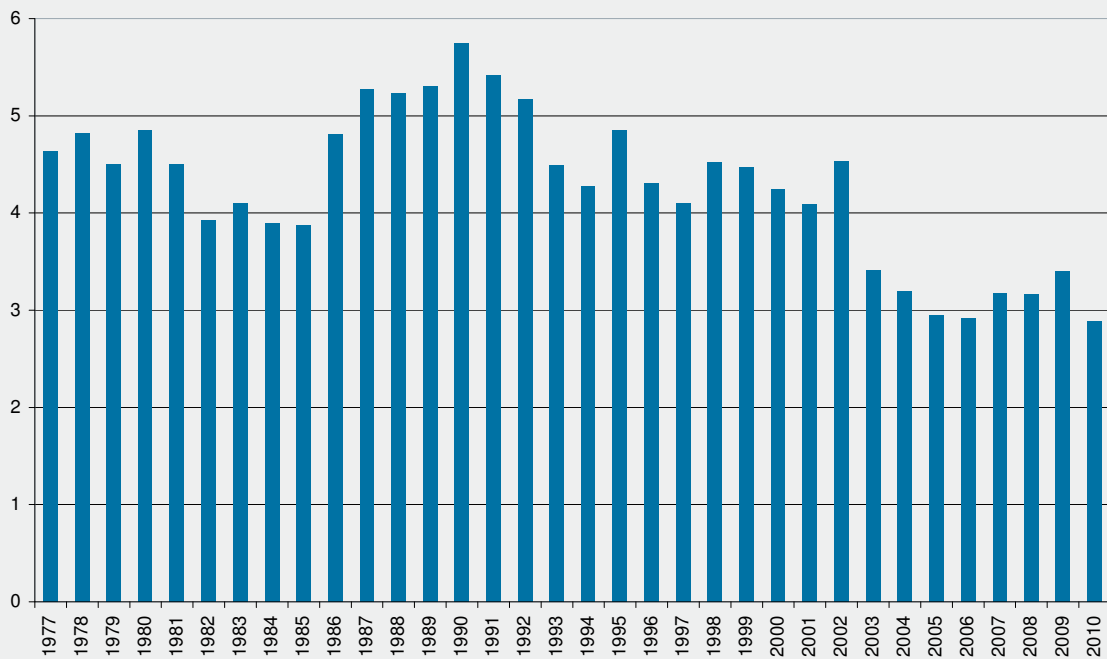
Veröffentlichungen

Ergebnisse dieser Statistik für das gesamte Bundesgebiet enthält die vom Statistischen Bundesamt herausgegebene Fachserie 4 „Produzierendes Gewerbe“, Reihe 4.2.1.

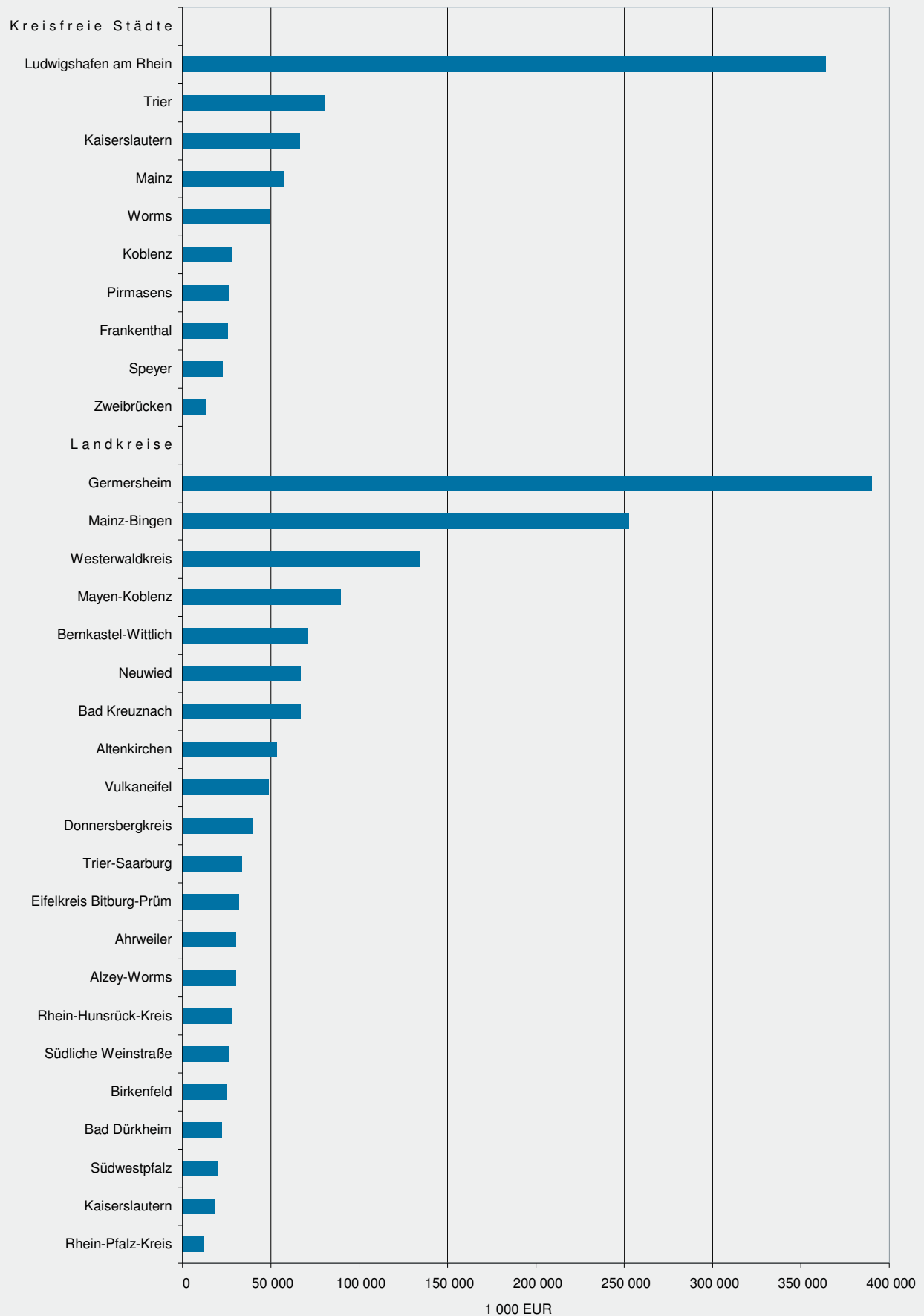
1. Bruttoanlageinvestitionen im verarbeitenden Gewerbe sowie im Bergbau und in der Gewinnung von Steinen und Erden 1977 bis 2010
1 000 EUR



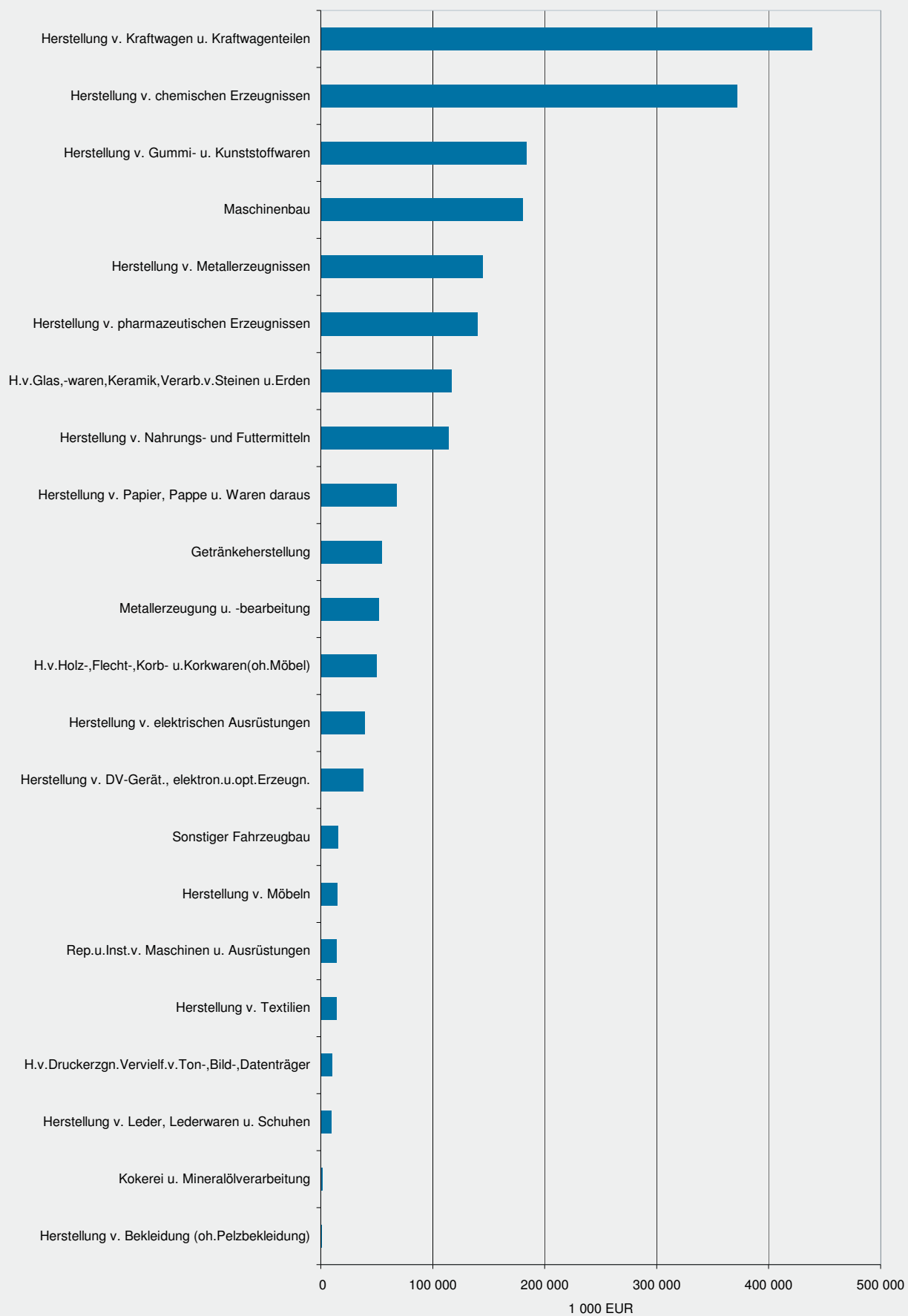
2. Bruttoanlageinvestitionen im Verhältnis zum Umsatz im verarbeitenden Gewerbe sowie im Bergbau und in der Gewinnung von Steinen und Erden 1977 bis 2010
%



3. Bruttoanlageinvestitionen im verarbeitenden Gewerbe sowie im Bergbau und in der Gewinnung von Steinen und Erden 2010 nach Verwaltungsbezirken



4. Bruttoanlageinvestitionen im verarbeitenden Gewerbe sowie im Bergbau und in der Gewinnung von Steinen und Erden 2010 nach Wirtschaftszweigen



1. Betriebe, Beschäftigte, Umsatz und Investitionen 1976 bis 2010
- Betriebe von Unternehmen mit 20 und mehr Beschäftigten -

Jahr	Betriebe	Beschäftigte ¹⁾	Umsatz ²⁾	Bruttoanlageinvestitionen			Mietinvestitionen ³⁾	
				insgesamt	davon			Anteil am Umsatz
					Grundstücke und Gebäude	Maschinen, Anlagen		
Anzahl		1 000 EUR			%	1 000 EUR		

nach SYPRO

1976 ⁴⁾	2 279	370 872	.	1 093 616	180 407	913 216	.	-
1977 ⁵⁾	2 731	388 330	28 883 633	1 337 910	245 343	1 092 567	4,6	-
1978	2 710	387 111	29 279 063	1 410 862	256 684	1 154 178	4,8	-
1979	2 772	397 257	33 508 074	1 509 224	282 574	1 226 651	4,5	-
1980	2 762	399 276	36 617 722	1 776 757	360 110	1 416 647	4,9	-
1981	2 748	391 919	37 541 026	1 689 863	309 522	1 380 341	4,5	-
1982	2 644	376 393	38 044 888	1 492 746	280 142	1 212 604	3,9	-
1983	2 590	363 721	39 010 472	1 598 557	273 646	1 324 911	4,1	-
1984	2 575	363 342	40 547 810	1 579 008	312 264	1 266 745	3,9	-
1985	2 488	366 795	41 847 493	1 621 923	219 166	1 402 757	3,9	-
1986	2 504	370 705	41 394 355	1 990 942	316 497	1 674 445	4,8	-
1987	2 469	367 531	42 056 429	2 217 730	353 188	1 864 542	5,3	-
1988	2 501	371 537	45 255 239	2 368 423	379 151	1 989 277	5,2	154 054
1989	2 490	377 151	48 961 715	2 597 341	405 711	2 191 630	5,3	257 841
1990	2 561	390 972	52 327 386	3 005 375	469 488	2 535 887	5,7	269 350
1991	2 584	396 773	55 760 690	3 019 799	460 819	2 558 980	5,4	177 160
1992	2 525	382 692	54 057 142	2 792 662	502 159	2 290 496	5,2	233 467
1993	2 432	350 900	50 281 953	2 257 998	405 214	1 852 788	4,5	181 977
1994	2 371	334 736	52 650 907	2 249 784	300 925	1 948 855	4,3	141 255

nach WZ 93

1995 ⁶⁾	2 138	324 359	54 686 489	2 655 275	309 185	2 346 089	4,9	211 366
1996	2 110	310 779	53 082 353	2 286 614	275 279	2 011 352	4,3	154 680
1997	2 185	313 009	56 619 079	2 323 431	293 963	2 029 474	4,1	182 914
1998	2 164	312 823	57 843 822	2 616 650	364 307	2 252 352	4,5	176 611
1999	2 180	307 504	57 743 107	2 579 496	277 821	2 301 681	4,5	208 008
2000	2 197	303 538	60 840 524	2 582 681	270 450	2 312 242	4,2	308 769
2001	2 227	300 648	61 623 109	2 522 791	240 604	2 282 182	4,1	200 589
2002	2 219	295 373	61 834 845	2 800 944	319 793	2 481 158	4,5	275 231

nach WZ 2003

2003 ⁷⁾	2 134	286 993	62 436 248	2 126 493	189 610	1 936 879	3,4	243 950
2004	2 085	280 960	65 869 861	2 105 774	220 816	1 884 959	3,2	189 868
2005	1 996	273 270	69 211 760	2 036 722	189 237	1 847 492	2,9	192 364
2006	1 980	271 957	73 700 993	2 153 137	238 468	1 914 670	2,9	207 530
2007	2 093	280 463	80 246 867	2 550 263	234 957	2 315 301	3,2	309 482

nach WZ 2008

2008 ⁸⁾	2 145	282 383	82 098 251	2 597 528	255 050	2 342 479	3,2	257 300
2009	2 185	274 297	66 432 952	2 258 468	235 666	2 022 802	3,4	167 168
2010	2 214	274 623	78 810 336	2 277 100	248 349	2 028 751	2,9	175 064

1) Ende September. - 2) Ohne Umsatzsteuer. - 3) Die Angaben werden erst ab 1988 erfasst. - 4) Die Ergebnisse der Unternehmens- und Investitionserhebung 1976 sind erstmals in der Abgrenzung der Systematik der Wirtschaftszweige für die Statistik im produzierenden Gewerbe (SYPRO) dargestellt. Neben dem hierdurch im Vergleich zur bisherigen Branchendifferenzierung bedingten Austausch von Erhebungseinheiten bestimmter Zweige innerhalb des verarbeitenden Gewerbes sind der früher industriestatistisch erfasste Fertigteilebau sowie die Installation von Heizungs- und Klimaanlage ab 1976 in den Daten des Bauhaupt- bzw. Ausbaugewerbes enthalten. Folglich ist ein exakter Vergleich mit früheren Jahren nicht mehr möglich. - 5) Die im Jahre 1977 durchgeführte Totalerfassung der Handwerksbetriebe im Rahmen der Handwerkszählung 1977 ermöglichte die vollständige Einbeziehung der Unternehmen des verarbeitenden Handwerks mit 20 und mehr Beschäftigten. In den Vorjahren konnte dieser Berichtskreis nach den Unterlagen der weit zurückliegenden Handwerkszählung 1968 nur unvollständig erfasst werden. - 6) Die Daten werden nach der EU-einheitlichen Klassifikation der Wirtschaftszweige, Ausgabe 1993 (WZ93) erhoben und veröffentlicht. - 7) 2003-2007 werden die Daten nach der EU-einheitlichen Klassifikation der Wirtschaftszweige, Ausgabe 2003 (WZ 2003) erhoben und veröffentlicht. - 8) Die Darstellung der Ergebnisse erfolgt in der Gliederung der Klassifikation der Wirtschaftszweige Ausgabe 2008 (WZ 2008).

2. Betriebe, Beschäftigte, Umsatz und Investitionen 2010 nach Wirtschaftszweigen
- Betriebe von Unternehmen mit 20 und mehr Beschäftigten -

WZ 2008	Wirtschaftszweig	Betriebe	Beschäftigte	Umsatz	Bruttoanlageinvestitionen			Mietinvestitionen
					insgesamt	je Beschäftigten	im Verhältnis zum Umsatz	
					1 000 EUR	EUR	%	
		Ende September	1 000 EUR		EUR	%	1 000 EUR	
B+C	Verarbeitendes Gewerbe sowie Bergbau und Gewinnung von Steinen und Erden	2 214	274 623	78 810 336	2 277 100	8 292	2,9	175 064
A/EN	Vorleistungsgüterproduzenten und Energie	1 047	138 862	45 671 137	1 028 952	7 410	2,3	110 017
B	Investitionsgüterproduzenten	655	82 269	18 694 256	702 174	8 535	3,8	29 967
GG	Gebrauchsgüterproduzenten	74	7 561	1 362 739	31 337	4 145	2,3	3 829
VG	Verbrauchsgüterproduzenten	438	45 931	13 082 204	514 636	11 205	3,9	31 250
B	Bergbau und Gewinnung von Steinen und Erden	111	1 923	301 386	30 282	15 747	10,0	1 327
06	Gewinnung von Erdöl und Erdgas	2	.	.	.	x	x	-
08	Gewinnung von Steinen und Erden, sonstiger Bergbau	109	.	.	.	x	x	1 327
08.1	Gewinnung von Natursteinen, Kies, Sand, Ton und Kaolin	106	1 815	283 290	27 701	15 262	9,8	.
08.9	Sonstiger Bergbau; Gewinnung von Steinen und Erden a.n.g.	3	.	.	.	x	x	.
C	Verarbeitendes Gewerbe	2 103	272 700	78 508 950	2 246 818	8 239	2,9	173 737
10	Herstellung von Nahrungs- und Futtermitteln	248	17 921	4 212 304	113 912	6 356	2,7	8 887
10.1	Schlachten und Fleischverarbeitung	67	3 342	595 594	10 330	3 091	1,7	.
10.3	Obst- und Gemüseverarbeitung	10	1 005	272 054	11 827	11 768	4,3	-
10.5	Milchverarbeitung	3	1 226	892 317	15 923	12 988	1,8	-
10.7	Herstellung von Back- und Teigwaren	143	8 455	761 001	43 002	5 086	5,7	6 960
10.8	Herstellung von sonstigen Nahrungsmitteln	18	2 953	814 970	15 477	5 241	1,9	.
10.9	Herstellung von Futtermitteln	3	217	92 147	847	3 903	0,9	-
11	Getränkeherstellung	47	5 574	2 223 222	54 199	9 724	2,4	2 864
12	Tabakverarbeitung	3	1 894	1 196 664	.	x	x	-
13	Herstellung von Textilien	23	2 310	480 013	13 852	5 997	2,9	729
13.9	Herstellung von sonstigen Textilwaren	19	1 471	339 124	8 052	5 474	2,4	.
14	Herstellung von Bekleidung	7	469	112 784	1 010	2 154	0,9	-
14.1	Herstellung von Bekleidung (ohne Pelzbekleidung)	5	.	.	.	x	x	-
15	Herstellung von Leder, Lederwaren und Schuhen	31	2 742	484 960	9 438	3 442	1,9	703
15.1	Herstellung von Leder und Lederwaren (ohne Lederbekleidung)	7	393	87 415	1 169	2 975	1,3	-
15.2	Herstellung von Schuhen	24	2 349	397 545	8 269	3 520	2,1	703
16	Herstellung von Holz-, Flecht-, Korb- und Korkwaren (ohne Möbel)	74	5 919	1 049 900	49 747	8 405	4,7	17 131
16.1	Säge-, Hobel- und Holzimprägnierwerke	16	1 013	225 321	16 072	15 866	7,1	15 628
16.2	Herstellung von sonstigen Holz-, Korb-, Flecht- und Korbwaren (ohne Möbel)	58	4 906	824 579	33 675	6 864	4,1	1 503
17	Herstellung von Papier, Pappe und Waren daraus	67	9 279	3 047 940	67 930	7 321	2,2	5 390
17.1	Herstellung von Holz- und Zellstoff, Papier, Karton und Pappe	11	1 617	927 559	8 853	5 475	1,0	.

2. Betriebe, Beschäftigte, Umsatz und Investitionen 2010 nach Wirtschaftszweigen
- Betriebe von Unternehmen mit 20 und mehr Beschäftigten -

WZ 2008	Wirtschaftszweig	Betriebe	Beschäftigte	Umsatz	Bruttoanlageinvestitionen			Mietinvestitionen
					insgesamt	je Beschäftigten	im Verhältnis zum Umsatz	
					1 000 EUR	EUR	%	
		Ende September	1 000 EUR		EUR	%	1 000 EUR	
17.2	Herstellung von Waren aus Papier, Karton und Pappe	56	7 662	2 120 381	59 077	7 710	2,8	.
18	Herstellung von Druckerzeugnissen; Vervielfältigung von bespielten Ton-, Bild- und Datenträgern	55	3 427	379 833	9 655	2 817	2,5	1 103
19	Kokerei und Mineralölverarbeitung	3	150	147 710	1 300	8 667	0,9	-
20	Herstellung von chemischen Erzeugnissen	85	43 644	24 853 418	371 417	8 510	1,5	35 697
20.1	Herstellung von chemischen Grundstoffen, Düngemitteln und Stickstoffverbindungen, Kunststoffen in Primärformen und synthetischem Kautschuk in Primärformen	28	37 267	.	314 691	8 444	x	34 983
20.3	Herstellung von Anstrichmitteln, Druckfarben und Kittungen	13	.	295 161	.	x	x	.
20.4	Herstellung von Seifen, Wasch-, Reinigungs- und Körperpflegemitteln sowie von Duftstoffen	13	1 820	685 284	13 269	7 291	1,9	.
20.5	Herstellung von sonstigen chemischen Erzeugnissen	30	3 017	1 002 358	35 954	11 917	3,6	478
21	Herstellung von pharmazeutischen Erzeugnissen	10	9 965	3 337 860	139 941	14 043	4,2	.
21.2	Herstellung von pharmazeutischen Spezialitäten und sonstigen pharmazeutischen Erzeugnissen	8	.	.	.	x	x	.
22	Herstellung von Gummi- und Kunststoffwaren	170	23 304	4 805 726	183 518	7 875	3,8	16 475
22.1	Herstellung von Gummiwaren	14	3 721	737 046	41 548	11 166	5,6	899
22.2	Herstellung von Kunststoffwaren	156	19 583	4 068 680	141 970	7 250	3,5	15 575
23	Herstellung von Glas und Glaswaren, Keramik, Verarbeitung von Steinen und Erden	200	15 801	2 956 179	116 575	7 378	3,9	6 687
23.1	Herstellung von Glas und Glaswaren	30	5 384	956 273	41 820	7 767	4,4	2 685
23.2	Herstellung von feuerfesten keramischen Werkstoffen und Waren	12	1 291	349 417	4 411	3 417	1,3	.
23.3	Herstellung von keramischen Baumaterialien	14	1 372	181 347	5 609	4 088	3,1	.
23.4	Herstellung von sonstigen Porzellan- und keramischen Erzeugnissen	16	1 649	339 667	14 480	8 781	4,3	333
23.5	Herstellung von Zement, Kalk und gebranntem Gips	13	1 430	304 114	10 343	7 233	3,4	.
23.6	Herstellung von Erzeugnissen aus Beton, Zement und Gips	83	2 655	496 851	18 925	7 128	3,8	1 249
23.7	Be- und Verarbeitung von Naturwerksteinen und Natursteinen a.n.g.	11	297	17 430	1 054	3 549	6,0	.
23.9	Herstellung von Schleifkörpern und Schleifmitteln auf Unterlage sowie sonstigen Erzeugnissen aus nichtmetallischen Mineralien a.n.g.	21	1 723	311 081	19 934	11 569	6,4	359
24	Metallerzeugung und -bearbeitung	42	8 882	3 374 664	51 609	5 811	1,5	1 317
24.1	Erzeugung von Roheisen, Stahl und Ferrolegierungen	4	3 106	1 904 199	21 490	6 919	1,1	.
24.2	Herstellung von Stahlrohren, Rohrform-, Rohrverschluss- und Rohrverbindungsstücken aus Stahl	8	578	76 680	3 082	5 332	4,0	-
24.3	Sonstige erste Bearbeitung von Eisen und Stahl	6	441	76 817	832	1 887	1,1	.

2. Betriebe, Beschäftigte, Umsatz und Investitionen 2010 nach Wirtschaftszweigen
- Betriebe von Unternehmen mit 20 und mehr Beschäftigten -

WZ 2008	Wirtschaftszweig	Betriebe	Beschäftigte	Umsatz	Bruttoanlageinvestitionen			Mietinvestitionen
					insgesamt	je Beschäftigten	im Verhältnis zum Umsatz	
					1 000 EUR	EUR	%	
		Ende September	1 000 EUR		EUR	%	1 000 EUR	
24.4	Erzeugung und erste Bearbeitung von NE-Metallen	9	2 162	939 993	14 810	6 850	1,6	.
24.5	Gießereien	15	2 595	376 975	11 394	4 391	3,0	.
25	Herstellung von Metallerzeugnissen	331	27 964	4 762 692	144 517	5 168	3,0	27 125
25.1	Stahl- und Leichtmetallbau	110	6 385	884 559	28 324	4 436	3,2	1 551
25.2	Herstellung von Metalltanks und -behältern; Herstellung von Heizkörpern und -kesseln für Zentralheizungen	3	.	.	.	x	x	.
25.5	Herstellung von Schmiede-, Press-, Zieh- und Stanzteilen, gewalzten Ringen und pulvermetallurgischen Erzeugnissen	36	4 244	790 165	28 008	6 599	3,5	10 728
25.6	Oberflächenveredelung und Wärmebehandlung; Mechanik a.n.g.	66	3 401	345 077	12 962	3 811	3,8	678
25.7	Herstellung von Schneidwaren, Werkzeugen, Schlössern und Beschlägen aus unedlen Metallen	41	6 219	890 881	22 830	3 671	2,6	2 262
25.9	Herstellung von sonstigen Metallwaren	73	7 149	1 686 340	50 947	7 126	3,0	10 691
26	Herstellung von DV-Geräten, elektronischen und optischen Erzeugnissen	51	5 328	1 023 623	38 231	7 175	3,7	9 320
26.1	Herstellung von elektronischen Bauelementen und Leiterplatten	9	674	102 172	8 539	12 669	8,4	.
26.2	Herstellung von DV-Geräten und peripheren Geräten	3	355	48 180	2 233	6 290	4,6	-
26.3	Herstellung von Geräten und Einrichtungen der Telekommunikationstechnik	4	.	.	1 154	x	x	-
26.4	Herstellung von Geräten der Unterhaltungselektronik	4	775	335 194	.	x	x	.
26.5	Herstellung von Mess-, Kontroll-, Navigations- u.ä. Instrumenten und Vorrichtungen; Herstellung von Uhren	20	2 232	345 821	16 094	7 211	4,7	.
26.7	Herstellung von optischen und fotografischen Instrumenten und Geräten	9	977	159 869	8 771	8 977	5,5	.
27	Herstellung von elektrischen Ausrüstungen	82	9 281	1 651 416	39 238	4 228	2,4	1 096
27.1	Herstellung von Elektromotoren, Generatoren, Transformatoren, Elektrizitätsverteilungs- und -schalteinrichtungen	31	3 587	550 259	11 770	3 281	2,1	341
27.3	Herstellung von Kabeln und elektrischem Installationsmaterial	16	2 734	607 625	16 421	6 006	2,7	.
27.4	Herstellung von elektrischen Lampen und Leuchten	5	506	57 775	1 102	2 178	1,9	.
27.5	Herstellung von Haushaltsgeräten	9	826	135 317	4 815	5 829	3,6	.
27.9	Herstellung von sonstigen elektrischen Ausrüstungen und Geräten a.n.g.	21	1 628	300 440	5 130	3 151	1,7	578
28	Maschinenbau	271	33 593	6 603 639	180 476	5 372	2,7	12 247
28.1	Herstellung von nicht wirtschaftszweig-spezifischen Maschinen	32	8 783	1 995 093	30 525	3 475	1,5	2 767
28.2	Herstellung von sonstigen nicht wirtschaftszweigspezifischen Maschinen	85	7 554	1 086 147	31 910	4 224	2,9	3 035
28.3	Herstellung von land- und forstwirtschaftlichen Maschinen	12	1 539	371 616	9 060	5 887	2,4	.
28.4	Herstellung von Werkzeugmaschinen	22	2 259	321 551	5 576	2 468	1,7	.

2. Betriebe, Beschäftigte, Umsatz und Investitionen 2010 nach Wirtschaftszweigen
 - Betriebe von Unternehmen mit 20 und mehr Beschäftigten -

WZ 2008	Wirtschaftszweig	Betriebe	Beschäftigte	Umsatz	Bruttoanlageinvestitionen			Mietinvestitionen
					insgesamt	je Beschäftigten	im Verhältnis zum Umsatz	
					1 000 EUR	EUR	%	
		Ende September	1 000 EUR		EUR	%	1 000 EUR	
28.9	Herstellung von Maschinen für sonstige bestimmte Wirtschaftszweige	120	13 458	2 829 233	103 406	7 684	3,7	4 076
29	Herstellung von Kraftwagen und Kraftwagen- teilen	61	26 405	8 972 622	438 565	16 609	4,9	.
29.1	Herstellung von Kraftwagen und Kraftwagen- motoren	8	14 643	6 488 341	.	x	x	-
29.2	Herstellung von Karosserien, Aufbauten und Anhängern	14	651	104 265	.	x	x	.
29.3	Herstellung von Teilen und Zubehör für Kraftwagen	39	11 111	2 380 016	77 802	7 002	3,3	.
30	Sonstiger Fahrzeugbau	11	2 636	541 782	15 016	5 697	2,8	1 648
30.2	Schienefahrzeugbau	3	309	64 807	2 342	7 579	3,6	.
30.3	Luft- und Raumfahrzeugbau	4	1 798	350 347	11 060	6 151	3,2	.
31	Herstellung von Möbeln	37	4 085	584 041	14 391	3 523	2,5	2 027
32	Herstellung von sonstigen Waren	76	4 232	733 470	.	x	x	234
32.1	Herstellung von Münzen, Schmuck und ähnlichen Erzeugnissen	12	764	131 399	2 106	2 757	1,6	-
32.3	Herstellung von Sportgeräten	3	136	19 989	225	1 654	1,1	.
32.5	Herstellung von medizinischen und zahnmedi- zinischen Apparaten und Materialien	53	2 009	139 605	5 060	2 519	3,6	.
32.9	Herstellung von Erzeugnissen a.n.g.	5	719	115 477	3 694	5 138	3,2	-
33	Reparatur und Installation von Maschinen und Ausrüstungen	118	7 895	972 489	13 874	1 757	1,4	5 450
33.1	Reparatur von Metallerzeugnissen, Maschinen und Ausrüstungen	48	3 171	340 633	4 835	1 525	1,4	656
33.2	Installation von Maschinen und Ausrüstungen a.n.g.	70	4 724	631 856	9 039	1 913	1,4	4 794

3. Bruttoanlageinvestitionen 2010 nach Wirtschaftszweigen
- Betriebe von Unternehmen mit 20 und mehr Beschäftigten -

WZ 2008	Wirtschaftszweig	Bruttoanlageinvestitionen				darunter	
		insgesamt	Gebäude und bebaute Grundstücke	Grundstücke ohne Bauten	Maschinen, masch. Anlagen, Betriebs- und Geschäfts- ausstattung	selbst- erstellte Anlagen	bebaute Grundstücke und Gebäude in gebräuchtem Zustand
1 000 EUR							
B+C	Verarbeitendes Gewerbe sowie Bergbau und Gewinnung von Steinen und Erden	2 277 100	239 350	8 999	2 028 751	230 161	12 139
A/EN	Vorleistungsgüterproduzenten und Energie	1 028 952	112 687	3 703	912 563	83 871	6 259
B	Investitionsgüterproduzenten	702 174	76 565	1 867	623 742	21 925	3 431
GG	Gebrauchsgüterproduzenten	31 337	.	.	23 147	.	.
VG	Verbrauchsgüterproduzenten	514 636	.	.	469 300	.	.
B	Bergbau und Gewinnung von Steinen und Erden	30 282	1 803	1 568	26 911	.	.
06	Gewinnung von Erdöl und Erdgas	.	-	-	.	-	-
08	Gewinnung von Steinen und Erden, sonstiger Bergbau	.	1 803	1 568	.	.	.
08.1	Gewinnung von Natursteinen, Kies, Sand, Ton und Kaolin	27 701	.	.	24 970	.	.
08.9	Sonstiger Bergbau; Gewinnung von Steinen und Erden a.n.g.	-
C	Verarbeitendes Gewerbe	2 246 818	237 547	7 431	2 001 840	.	.
10	Herstellung von Nahrungs- und Futtermitteln	113 912	.	.	91 460	340	1 377
10.1	Schlachten und Fleischverarbeitung	10 330	909	-	9 421	-	.
10.3	Obst- und Gemüseverarbeitung	11 827	.	-	.	.	-
10.5	Milchverarbeitung	15 923	.	-	.	-	-
10.7	Herstellung von Back- und Teigwaren	43 002	.	.	38 269	.	.
10.8	Herstellung von sonstigen Nahrungsmitteln	15 477	1 049	-	14 429	184	-
10.9	Herstellung von Futtermitteln	847	.	-	.	-	-
11	Getränkeherstellung	54 199	7 264	186	46 750	.	-
12	Tabakverarbeitung	-
13	Herstellung von Textilien	13 852	.	.	12 160	.	-
13.9	Herstellung von sonstigen Textilwaren	8 052	.	.	6 360	.	-
14	Herstellung von Bekleidung	1 010	-	-	1 010	-	-
14.1	Herstellung von Bekleidung (ohne Pelzbekleidung)	.	-	-	.	-	-
15	Herstellung von Leder, Lederwaren und Schuhen	9 438	.	-	.	-	.
15.1	Herstellung von Leder und Lederwaren (ohne Lederbekleidung)	1 169	-	-	1 169	-	-
15.2	Herstellung von Schuhen	8 269	.	-	.	-	.
16	Herstellung von Holz-, Flecht-, Korb- und Korbwaren (ohne Möbel)	49 747	15 619	114	34 013	1 115	.
16.1	Säge-, Hobel- und Holzimprägnierwerke	16 072	.	.	12 588	.	-
16.2	Herstellung von sonstigen Holz-, Korb-, Flecht- und Korbwaren (ohne Möbel)	33 675	.	.	21 426	.	.
17	Herstellung von Papier, Pappe und Waren daraus	67 930	.	.	63 855	423	.
17.1	Herstellung von Holz- und Zellstoff, Papier, Karton und Pappe	8 853	.	.	8 193	.	-

3. Bruttoanlageinvestitionen 2010 nach Wirtschaftszweigen
- Betriebe von Unternehmen mit 20 und mehr Beschäftigten -

WZ 2008	Wirtschaftszweig	Bruttoanlageinvestitionen				darunter	
		insgesamt	Gebäude und bebaute Grundstücke	Grundstücke ohne Bauten	Maschinen, masch. Anlagen, Betriebs- und Geschäfts- ausstattung	selbst- erstellte Anlagen	bebaute Grundstücke und Gebäude in gebrauchtem Zustand
1 000 EUR							
17.2	Herstellung von Waren aus Papier, Karton und Pappe	59 077	.	.	55 662	.	.
18	Herstellung von Druckerzeugnissen; Vervielfältigung von bespielten Ton-, Bild- und Datenträgern	9 655	413	-	9 242	-	.
19	Kokerei und Mineralölverarbeitung	1 300	.	-	.	-	-
20	Herstellung von chemischen Erzeugnissen	371 417	.	.	343 456	.	.
20.1	Herstellung von chemischen Grundstoffen, Düngemitteln und Stickstoffverbindungen, Kunststoffen in Primärformen und synthetischem Kautschuk in Primärformen	314 691	.	.	301 247	.	-
20.3	Herstellung von Anstrichmitteln, Druckfarben und Kittlen	.	.	-	.	-	-
20.4	Herstellung von Seifen, Wasch-, Reinigungs- und Körperpflegemitteln sowie von Duftstoffen	13 269	2 226	-	11 044	.	-
20.5	Herstellung von sonstigen chemischen Erzeugnissen	35 954	.	.	24 852	506	.
21	Herstellung von pharmazeutischen Erzeugnissen	139 941	2 172	-	137 769	.	-
21.2	Herstellung von pharmazeutischen Spezialitäten und sonstigen pharmazeutischen Erzeugnissen	.	.	-	.	.	-
22	Herstellung von Gummi- und Kunststoffwaren	183 518	28 289	343	154 886	6 619	.
22.1	Herstellung von Gummiwaren	41 548	5 124	-	36 424	1 126	.
22.2	Herstellung von Kunststoffwaren	141 970	23 165	343	118 462	5 492	.
23	Herstellung von Glas und Glaswaren, Keramik, Verarbeitung von Steinen und Erden	116 575	7 095	866	108 614	4 569	.
23.1	Herstellung von Glas und Glaswaren	41 820	.	.	39 114	703	-
23.2	Herstellung von feuerfesten keramischen Werkstoffen und Waren	4 411	-
23.3	Herstellung von keramischen Baumaterialien	5 609	.	.	4 980	.	-
23.4	Herstellung von sonstigen Porzellan- und keramischen Erzeugnissen	14 480	.	-	.	40	-
23.5	Herstellung von Zement, Kalk und gebranntem Gips	10 343	453	317	9 574	-	.
23.6	Herstellung von Erzeugnissen aus Beton, Zement und Gips	18 925	.	.	16 048	1 810	.
23.7	Be- und Verarbeitung von Naturwerksteinen und Natursteinen a.n.g.	1 054	-	-	1 054	-	-
23.9	Herstellung von Schleifkörpern und Schleifmitteln auf Unterlage sowie sonstigen Erzeugnissen aus nichtmetallischen Mineralien a.n.g.	19 934	566	-	19 367	1 716	-
24	Metallerzeugung und -bearbeitung	51 609	.	.	47 971	782	-
24.1	Erzeugung von Roheisen, Stahl und Ferrolegierungen	21 490	506	-	20 985	.	-
24.2	Herstellung von Stahlrohren, Rohrform-, Rohrverschluss- und Rohrverbindungsstücken aus Stahl	3 082	.	.	.	-	-
24.3	Sonstige erste Bearbeitung von Eisen und Stahl	832	-	-	832	.	-

3. Bruttoanlageinvestitionen 2010 nach Wirtschaftszweigen
- Betriebe von Unternehmen mit 20 und mehr Beschäftigten -

WZ 2008	Wirtschaftszweig	Bruttoanlageinvestitionen				darunter	
		insgesamt	Gebäude und bebaute Grundstücke	Grundstücke ohne Bauten	Maschinen, masch. Anlagen, Betriebs- und Geschäfts- ausstattung	selbst- erstellte Anlagen	bebaute Grundstücke und Gebäude in gebrauchtem Zustand
1 000 EUR							
24.4	Erzeugung und erste Bearbeitung von NE-Metallen	14 810	2 586	-	12 224	.	-
24.5	Gießereien	11 394	.	.	.	198	-
25	Herstellung von Metallerzeugnissen	144 517	27 756	993	115 768	12 119	3 531
25.1	Stahl- und Leichtmetallbau	28 324	.	.	21 137	4 811	.
25.2	Herstellung von Metalltanks und -behältern; Herstellung von Heizkörpern und -kesseln für Zentralheizungen	.	-	-	.	-	-
25.5	Herstellung von Schmiede-, Press-, Zieh- und Stanzteilen, gewalzten Ringen und pulver- metallurgischen Erzeugnissen	28 008	2 747	-	25 261	.	-
25.6	Oberflächenveredelung und Wärmebehandlung; Mechanik a.n.g.	12 962	.	.	11 821	813	.
25.7	Herstellung von Schneidwaren, Werkzeugen, Schlössern und Beschlägen aus unedlen Metallen	22 830	.	.	22 301	2 329	-
25.9	Herstellung von sonstigen Metallwaren	50 947	.	.	33 803	3 919	1 266
26	Herstellung von DV-Geräten, elektronischen und optischen Erzeugnissen	38 231	10 057	-	28 174	2 694	-
26.1	Herstellung von elektronischen Bauelementen und Leiterplatten	8 539	.	-	.	.	-
26.2	Herstellung von DV-Geräten und peripheren Geräten	2 233	-	-	2 233	.	-
26.3	Herstellung von Geräten und Einrichtungen der Telekommunikationstechnik	1 154	-	-	1 154	-	-
26.4	Herstellung von Geräten der Unterhaltungs- elektronik	.	.	-	.	.	-
26.5	Herstellung von Mess-, Kontroll-, Naviga- tions- u.ä. Instrumenten und Vorrichtungen; Herstellung von Uhren	16 094	.	-	.	241	-
26.7	Herstellung von optischen und fotografischen Instrumenten und Geräten	8 771	.	-	.	1 034	-
27	Herstellung von elektrischen Ausrüstungen	39 238	.	.	32 301	3 513	-
27.1	Herstellung von Elektromotoren, Genera- toren, Transformatoren, Elektrizitätsver- teilungs- und -schalteneinrichtungen	11 770	.	.	8 802	.	-
27.3	Herstellung von Kabeln und elektrischem Installationsmaterial	16 421	.	.	15 627	.	-
27.4	Herstellung von elektrischen Lampen und Leuchten	1 102	-	-	1 102	.	-
27.5	Herstellung von Haushaltsgeräten	4 815	-
27.9	Herstellung von sonstigen elektrischen Aus- rüstungen und Geräten a.n.g.	5 130	.	-	.	1 157	-
28	Maschinenbau	180 476	.	.	127 564	8 578	1 184
28.1	Herstellung von nicht wirtschaftszweig- spezifischen Maschinen	30 525	.	.	29 305	.	-
28.2	Herstellung von sonstigen nicht wirtschafts- zweigspezifischen Maschinen	31 910	.	.	29 633	3 391	-
28.3	Herstellung von land- und forstwirtschaft- lichen Maschinen	9 060	.	-	.	-	-
28.4	Herstellung von Werkzeugmaschinen	5 576	.	-	.	.	-

3. Bruttoanlageinvestitionen 2010 nach Wirtschaftszweigen
- Betriebe von Unternehmen mit 20 und mehr Beschäftigten -

WZ 2008	Wirtschaftszweig	Bruttoanlageinvestitionen				darunter	
		insgesamt	Gebäude und bebaute Grundstücke	Grundstücke ohne Bauten	Maschinen, masch. Anlagen, Betriebs- und Geschäfts- ausstattung	selbst- erstellte Anlagen	bebaute Grundstücke und Gebäude in gebrauchtem Zustand
1 000 EUR							
28.9	Herstellung von Maschinen für sonstige bestimmte Wirtschaftszweige	103 406	47 225	279	55 902	3 028	1 184
29	Herstellung von Kraftwagen und Kraftwagen- teilen	438 565	5 385	-	433 180	5 369	-
29.1	Herstellung von Kraftwagen und Kraftwagen- motoren	.	.	-	.	.	-
29.2	Herstellung von Karosserien, Aufbauten und Anhängern	.	.	-	.	-	-
29.3	Herstellung von Teilen und Zubehör für Kraftwagen	77 802	2 714	-	75 089	.	-
30	Sonstiger Fahrzeugbau	15 016	1 318	-	13 698	1 437	-
30.2	Schienerfahrzeugbau	2 342	.	-	.	-	-
30.3	Luft- und Raumfahrzeugbau	11 060	.	-	.	.	-
31	Herstellung von Möbeln	14 391	.	.	11 404	248	.
32	Herstellung von sonstigen Waren	.	2 225	-	.	.	-
32.1	Herstellung von Münzen, Schmuck und ähnlichen Erzeugnissen	2 106	.	-	.	.	-
32.3	Herstellung von Sportgeräten	225	-	-	225	-	-
32.5	Herstellung von medizinischen und zahnmedi- zinischen Apparaten und Materialien	5 060	.	-	.	.	-
32.9	Herstellung von Erzeugnissen a.n.g.	3 694	-	-	3 694	-	-
33	Reparatur und Installation von Maschinen und Ausrüstungen	13 874	.	.	11 803	763	-
33.1	Reparatur von Metallerzeugnissen, Maschinen und Ausrüstungen	4 835	.	-	.	733	-
33.2	Installation von Maschinen und Ausrüstungen a.n.g	9 039	.	.	.	30	-

4. Betriebe, Beschäftigte, Umsatz und Investitionen 2010 nach Verwaltungsbezirken
- Betriebe von Unternehmen mit 20 und mehr Beschäftigten -

Verwaltungsbezirk	Betriebe	Beschäftigte	Umsatz	Bruttoanlageinvestitionen			Mietinvestitionen
				insgesamt	je Beschäftigten	im Verhältnis zum Umsatz	
				1 000 EUR	EUR	%	
Ende September		1 000 EUR		EUR	%	1 000 EUR	
Kreisfreie Städte							
Frankenthal (Pfalz), St.	27	5 506	979 627	25 611	4 651	2,6	.
Kaiserslautern, St.	45	9 463	1 782 725	66 213	6 997	3,7	4 058
Koblenz, St.	41	6 234	1 639 558	27 577	4 424	1,7	1 711
Landau i. d. Pf., St.	23	2 127	443 537	.	x	x	482
Ludwigshafen a. Rh., St.	46	38 892	.	364 103	9 362	x	.
Mainz, St.	60	7 331	2 008 489	57 110	7 790	2,8	1 901
Neustadt a. d. Weinstr., St.	22	1 207	.	.	x	x	.
Pirmasens, St.	38	4 368	702 275	26 039	5 961	3,7	.
Speyer, St.	27	4 611	1 163 609	22 452	4 869	1,9	3 401
Trier, St.	61	6 607	2 239 925	80 108	12 125	3,6	326
Worms, St.	45	5 703	1 389 938	49 028	8 597	3,5	.
Zweibrücken, St.	29	4 750	1 266 926	13 218	2 783	1,0	2 429
Landkreise							
Ahrweiler	54	4 358	825 153	30 316	6 956	3,7	621
Altenkirchen (Ww.)	131	10 456	1 720 052	53 292	5 097	3,1	5 736
Alzey-Worms	47	3 775	1 179 591	30 067	7 965	2,5	741
Bad Dürkheim	55	4 303	843 815	22 306	5 184	2,6	2 604
Bad Kreuznach	89	10 785	2 126 253	66 786	6 192	3,1	15 005
Bernkastel-Wittlich	86	11 343	2 447 840	71 096	6 268	2,9	5 711
Birkenfeld	64	5 262	780 104	24 962	4 744	3,2	1 641
Cochem-Zell	23	1 884	334 383	.	x	x	347
Donnersbergkreis	42	6 635	1 898 438	39 296	5 923	2,1	995
Eifelkreis Bitburg-Prüm	53	6 562	1 932 821	32 081	4 889	1,7	1 080
Germersheim	66	16 706	6 818 225	390 241	23 359	5,7	1 203
Kaiserslautern	43	2 821	378 086	18 379	6 515	4,9	.
Kusel	31	2 758	408 258	.	x	x	767
Mainz-Bingen	65	10 483	3 161 382	252 340	24 071	8,0	.
Mayen-Koblenz	134	13 605	4 006 567	89 671	6 591	2,2	5 647
Neuwied	152	14 640	3 446 788	66 918	4 571	1,9	12 225
Rhein-Hunsrück-Kreis	67	7 166	1 668 224	27 425	3 827	1,6	1 273
Rhein-Lahn-Kreis	69	6 912	1 402 852	.	x	x	1 807
Rhein-Pfalz-Kreis	46	2 887	441 322	12 194	4 224	2,8	1 695
Südliche Weinstraße	55	4 966	1 043 942	26 144	5 265	2,5	5 707
Südwestpfalz	52	2 935	525 990	20 056	6 833	3,8	3 332
Trier-Saarburg	61	5 490	1 003 561	33 672	6 133	3,4	3 068
Vulkaneifel	55	4 256	786 722	48 863	11 481	6,2	5 273
Westerwaldkreis	210	16 836	3 201 273	133 826	7 949	4,2	4 926
Rheinland-Pfalz	2 214	274 623	78 810 336	2 277 100	8 292	2,9	175 064
Industrie- und Handelskammer							
Kammerbezirk Koblenz	1 034	98 138	21 151 207	552 819	5 633	2,6	50 937
Kammerbezirk Pfalz	647	114 935	41 508 861	1 069 917	9 309	2,6	84 391
Kammerbezirk Rheinhessen	217	27 292	7 739 400	388 544	14 237	5,0	24 278
Kammerbezirk Trier	316	34 258	8 410 869	265 820	7 759	3,2	15 458

5. Bruttoanlageinvestitionen 2010 nach Verwaltungsbezirken
- Betriebe von Unternehmen mit 20 und mehr Beschäftigten -

Verwaltungsbezirk	Bruttoanlageinvestitionen				darunter	
	insgesamt	Gebäude und bebaute Grundstücke	Grundstücke ohne Bauten	Maschinen, masch. Anlagen, Betriebs- und Geschäfts- ausstattung	selbst- erstellte Anlagen	bebaute Grundstücke u. Gebäude in gebrauchtem Zustand
1 000 EUR						
Kreisfreie Städte						
Frankenthal (Pfalz), St.	25 611	.	.	24 842	.	.
Kaiserslautern, St.	66 213	2 787	-	63 426	215	-
Koblenz, St.	27 577	.	-	.	2 028	-
Landau i. d. Pf., St.	.	.	-	.	.	-
Ludwigshafen a. Rh., St.	364 103	.	.	307 751	.	-
Mainz, St.	57 110	.	.	44 644	1 862	.
Neustadt a. d. Weinstr., St.	.	114	-	.	-	-
Pirmasens, St.	26 039	.	.	19 484	.	.
Speyer, St.	22 452	.	.	20 203	2 065	-
Trier, St.	80 108	.	.	65 816	.	.
Worms, St.	49 028	3 725	-	45 302	434	-
Zweibrücken, St.	13 218	554	-	12 664	823	.
Landkreise						
Ahrweiler	30 316	10 201	.	.	1 062	.
Altenkirchen (Ww.)	53 292	.	.	50 272	8 027	.
Alzey-Worms	30 067	.	.	28 019	.	-
Bad Dürkheim	22 306	2 241	38	20 027	2 725	.
Bad Kreuznach	66 786	.	.	60 670	3 264	.
Bernkastel-Wittlich	71 096	.	.	53 454	901	-
Birkenfeld	24 962	.	.	24 002	.	.
Cochem-Zell	-
Donnersbergkreis	39 296	3 523	123	35 650	1 989	-
Eifelkreis Bitburg-Prüm	32 081	4 699	-	27 382	.	-
Germersheim	390 241	13 595	.	.	2 025	-
Kaiserslautern	18 379	3 942	-	14 437	.	-
Kusel	.	.	.	9 958	.	-
Mainz-Bingen	252 340	518	-	251 822	.	-
Mayen-Koblenz	89 671	10 103	472	79 096	1 418	2 155
Neuwied	66 918	8 352	330	58 236	3 946	.
Rhein-Hunsrück-Kreis	27 425	1 601	444	25 380	753	.
Rhein-Lahn-Kreis	.	2 204	.	21 704	609	.
Rhein-Pfalz-Kreis	12 194	.	.	9 717	463	.
Südliche Weinstraße	26 144	4 173	607	21 365	3 155	.
Südwestpfalz	20 056	.	.	19 664	565	-
Trier-Saarburg	33 672	2 632	51	30 989	934	.
Vulkaneifel	48 863	8 061	393	40 409	583	.
Westerwaldkreis	133 826	29 869	616	103 341	4 669	-
Rheinland-Pfalz	2 277 100	239 350	8 999	2 028 751	230 161	12 139
Industrie- und Handelskammer						
Kammerbezirk Koblenz	552 819	72 484	2 345	477 991	26 556	7 350
Kammerbezirk Pfalz	1 069 917	.	.	962 924	.	.
Kammerbezirk Rheinhessen	388 544	.	.	369 786	.	.
Kammerbezirk Trier	265 820	47 061	709	218 050	4 166	1 285

6. Betriebe, Beschäftigte, Umsatz und Investitionen 2010 nach Wirtschaftszweigen und Beschäftigtengrößenklassen
- Betriebe von Unternehmen mit 20 und mehr Beschäftigten -

WZ 2008	Wirtschaftszweig Betriebe mit ... Beschäftigten	Betriebe	Beschäftigte	Umsatz	Bruttoanlage- investitionen	Miet- investitionen
		Ende September		1 000 EUR		
B+C	Insgesamt					
	20 bis 499	2 142	159 833	32 537 231	1 086 947	106 476
	500 und mehr	72	114 790	46 273 105	1 190 153	68 588
	insgesamt	2 214	274 623	78 810 336	2 277 100	175 064
B	Bergbau und Gewinnung von Steinen und Erden					
	20 bis 499	111	1 923	301 386	30 282	1 327
	500 und mehr	-	-	-	-	-
	insgesamt	111	1 923	301 386	30 282	1 327
06	Gewinnung von Erdöl und Erdgas					
	20 bis 499
	500 und mehr	-	-	-	-	-
	insgesamt	2
08	Gewinnung von Steinen und Erden, sonstiger Bergbau					
	20 bis 499
	500 und mehr	-	-	-	-	-
	insgesamt	109	.	.	.	1 327
C	Verarbeitendes Gewerbe					
	20 bis 499	2 031	157 910	32 235 844	1 056 665	105 149
	500 und mehr	72	114 790	46 273 105	1 190 153	68 588
	insgesamt	2 103	272 700	78 508 950	2 246 818	173 737
10	Herstellung von Nahrungs- und Futtermitteln					
	20 bis 499	.	.	2 955 226	81 859	.
	500 und mehr	.	.	1 257 079	32 053	.
	insgesamt	248	17 921	4 212 304	113 912	8 887
11	Getränkeherstellung					
	20 bis 499	2 864
	500 und mehr	-
	insgesamt	47	5 574	2 223 222	54 199	2 864
12	Tabakverarbeitung					
	20 bis 499	-
	500 und mehr	-
	insgesamt	3	1 894	1 196 664	.	-
13	Herstellung von Textilien					
	20 bis 499
	500 und mehr
	insgesamt	23	2 310	480 013	13 852	729
14	Herstellung von Bekleidung (ohne Pelzbekleidung)					
	20 bis 499	7	469	112 784	1 010	-
	500 und mehr	-	-	-	-	-
	insgesamt	7	469	112 784	1 010	-
15	Herstellung von Leder, Lederwaren und Schuhen					
	20 bis 499	31	2 742	484 960	9 438	703
	500 und mehr	-	-	-	-	-
	insgesamt	31	2 742	484 960	9 438	703

6. Betriebe, Beschäftigte, Umsatz und Investitionen 2010 nach Wirtschaftszweigen und Beschäftigtengrößenklassen
- Betriebe von Unternehmen mit 20 und mehr Beschäftigten -

WZ 2008	Wirtschaftszweig Betriebe mit ... Beschäftigten	Betriebe	Beschäftigte	Umsatz	Bruttoanlage- investitionen	Miet- investitionen
		Ende September		1 000 EUR		
16	Herstellung von Holz-, Flecht-, Korb- und Korkwaren (ohne Möbel)					
	20 bis 499
	500 und mehr
	insgesamt	74	5 919	1 049 900	49 747	17 131
17	Herstellung von Papier, Pappe und Waren daraus					
	20 bis 499	5 390
	500 und mehr
	insgesamt	67	9 279	3 047 940	67 930	5 390
18	Herstellung von Druckerzgnissen, Vervielfältigung von Ton-, Bild-, Datenträgern					
	20 bis 499	55	3 427	379 833	9 655	1 103
	500 und mehr	-	-	-	-	-
	insgesamt	55	3 427	379 833	9 655	1 103
19	Kokerei und Mineralölverarbeitung					
	20 bis 499	3	150	147 710	1 300	-
	500 und mehr	-	-	-	-	-
	insgesamt	3	150	147 710	1 300	-
20	Herstellung von chemischen Erzeugnissen					
	20 bis 499	.	.	.	75 034	.
	500 und mehr	.	.	.	296 384	.
	insgesamt	85	43 644	24 853 418	371 417	35 697
21	Herstellung von pharmazeutischen Erzeugnissen					
	20 bis 499	.	.	302 793	6 902	356
	500 und mehr	.	.	3 035 067	133 039	.
	insgesamt	10	9 965	3 337 860	139 941	.
22	Herstellung von Gummi- und Kunststoffwaren					
	20 bis 499	160	13 915	2 379 246	82 134	12 009
	500 und mehr	10	9 389	2 426 480	101 384	4 465
	insgesamt	170	23 304	4 805 726	183 518	16 475
23	Herstellung von Glas und Glaswaren, Keramik, Verarbeitung von Steinen und Erden					
	20 bis 499
	500 und mehr
	insgesamt	200	15 801	2 956 179	116 575	6 687
24	Metallerzeugung und -bearbeitung					
	20 bis 499	38	4 104	1 425 517	26 140	.
	500 und mehr	4	4 778	1 949 146	25 470	.
	insgesamt	42	8 882	3 374 664	51 609	1 317
25	Herstellung von Metallerzeugnissen					
	20 bis 499	326	22 935	3 874 133	123 301	18 497
	500 und mehr	5	5 029	888 559	21 215	8 628
	insgesamt	331	27 964	4 762 692	144 517	27 125
26	Herstellung von DV-Geräten, elektronischen und optischen Erzeugnissen					
	20 bis 499	9 320
	500 und mehr	-
	insgesamt	51	5 328	1 023 623	38 231	9 320

6. Betriebe, Beschäftigte, Umsatz und Investitionen 2010 nach Wirtschaftszweigen und Beschäftigtengrößenklassen
 - Betriebe von Unternehmen mit 20 und mehr Beschäftigten -

WZ 2008	Wirtschaftszweig Betriebe mit ... Beschäftigten	Betriebe	Beschäftigte	Umsatz	Bruttoanlage- investitionen	Miet- investitionen
		Ende September		1 000 EUR		
27	Herstellung von elektrischen Ausrüstungen					
	20 bis 499	79	7 293	1 238 103	23 556	1 096
	500 und mehr	3	1 988	413 313	15 682	-
	insgesamt	82	9 281	1 651 416	39 238	1 096
28	Maschinenbau					
	20 bis 499	257	20 551	3 482 879	140 293	7 080
	500 und mehr	14	13 042	3 120 760	40 183	5 167
	insgesamt	271	33 593	6 603 639	180 476	12 247
29	Herstellung von Kraftwagen und Kraftwagenteilen					
	20 bis 499	51	5 671	1 059 410	36 232	.
	500 und mehr	10	20 734	7 913 212	402 334	-
	insgesamt	61	26 405	8 972 622	438 565	.
30	Sonstiger Fahrzeugbau					
	20 bis 499
	500 und mehr
	insgesamt	11	2 636	541 782	15 016	1 648
31	Herstellung von Möbeln					
	20 bis 499
	500 und mehr
	insgesamt	37	4 085	584 041	14 391	2 027
32	Herstellung von sonstigen Waren					
	20 bis 499	76	4 232	733 470	.	234
	500 und mehr	-	-	-	-	-
	insgesamt	76	4 232	733 470	.	234
33	Reparatur und Installation von Maschinen und Ausrüstungen					
	20 bis 499	118	7 895	972 489	13 874	5 450
	500 und mehr	-	-	-	-	-
	insgesamt	118	7 895	972 489	13 874	5 450

Impressum

Herausgeber:
Statistisches Landesamt Rheinland-Pfalz
Mainzer Straße 14-16
56130 Bad Ems

Telefon: 02603 71-0
Telefax: 02603 71-3150

E-Mail: poststelle@statistik.rlp.de
Internet: www.statistik.rlp.de

Kostenfreier Download im Internet: <http://www.statistik.rlp.de/veroeffentlichungen/statistische-berichte>

© Statistisches Landesamt Rheinland-Pfalz · Bad Ems · 2011

Für nichtgewerbliche Zwecke sind Vervielfältigung und unentgeltliche Verbreitung, auch auszugsweise, mit Quellenangabe gestattet. Die Verbreitung, auch auszugsweise, über elektronische Systeme/Datenträger bedarf der vorherigen Zustimmung. Alle übrigen Rechte bleiben vorbehalten.