



2011

# STATISTISCHE BERICHTE



## Investitionen im verarbeitenden Gewerbe sowie im Bergbau und der Gewinnung von Steinen und Erden 2009

Ergebnisse der jährlichen Investitionserhebung bei Betrieben



## Inhalt

	Seite
<b>Vorbemerkungen</b> .....	3
 <b>Schaubilder</b>	
1. Bruttoanlageinvestitionen im verarbeitenden Gewerbe sowie im Bergbau und in der Gewinnung von Steinen und Erden 1977 bis 2009 .....	6
2. Bruttoanlageinvestitionen im Verhältnis zum Umsatz im verarbeitenden Gewerbe sowie im Bergbau und in der Gewinnung von Steinen und Erden 1977 bis 2009 .....	6
3. Bruttoanlageinvestitionen im verarbeitenden Gewerbe sowie im Bergbau und in der Gewinnung von Steinen und Erden 2009 nach Verwaltungsbezirken .....	7
4. Bruttoanlageinvestitionen im verarbeitenden Gewerbe sowie im Bergbau und in der Gewinnung von Steinen und Erden 2009 nach Wirtschaftszweigen .....	8
 <b>Tabellenteil</b>	
1. Betriebe, Beschäftigte, Umsatz und Investitionen 1966 bis 2009 .....	9
2. Betriebe, Beschäftigte, Umsatz und Investitionen 2009 nach Wirtschaftszweigen .....	10
3. Bruttoanlageinvestitionen 2009 nach Wirtschaftszweigen .....	14
4. Betriebe, Beschäftigte, Umsatz und Investitionen 2009 nach Verwaltungsbezirken .....	18
5. Bruttoanlageinvestitionen 2009 nach Verwaltungsbezirken .....	19
6. Betriebe, Beschäftigte, Umsatz und Investitionen 2009 nach Wirtschaftszweigen und Beschäftigtengrößenklassen .....	20

### Zeichenerklärung (nach DIN 55301)

0	weniger als die Hälfte von 1 in der letzten besetzten Stelle, jedoch mehr als nichts
-	nichts vorhanden (genau Null)
...	Angabe fällt später an
/	keine Angabe, da Zahlenwert nicht sicher genug
.	Zahlenwert unbekannt oder geheim zu halten
x	Tabellenfach gesperrt, weil Aussage nicht sinnvoll
p	vorläufige Zahl
r	berichtigte Zahl
s	geschätzte Zahl

Geringfügige Abweichungen in den Summen sind auf Runden der Zahlen zurückzuführen.  
Abweichungen gegenüber früheren Veröffentlichungen erklären sich durch inzwischen vorgenommene Korrekturen.

## Vorbemerkungen

### Rechtsgrundlagen

Rechtsgrundlagen für die jährliche Investitionserhebung im verarbeitenden Gewerbe sowie des Bergbaus und der Gewinnung von Steinen und Erden sind:

- Gesetz über die Statistik im Produzierenden Gewerbe (ProdGewStatG) in der Fassung der Bekanntmachung vom 21. März 2002 (BGBl. I S. 1181), zuletzt geändert durch Artikel 4 des Gesetzes vom 17. März 2009 (BGBl. I S. 550),
- Bundesstatistikgesetz (BStatG) vom 22. Januar 1987 (BGBl. I S. 462, 565), zuletzt geändert durch Artikel 3 des Gesetzes vom 7. September 2007 (BGBl. I S. 2246),
- Anhang der Verordnung (EWG) Nr. 3037/90 des Rates vom 9. Oktober 1990 betreffend die Statistische Systematik der Wirtschaftszweige in der Europäischen Gemeinschaft (ABl. EG Nr. L 293 S. 1), die zuletzt durch Anhang II Nr. 5 der Verordnung (EG) Nr. 1882/2003 des Europäischen Parlaments und des Rates vom 29. September 2003 (ABl. EU Nr. L 284 S.1) geändert worden ist.

Erhoben werden die Tatbestände zu § 2 und § 3 Buchstabe A Ziffer II ProdGewStatG und Anhang 2 Abschnitt 4 Nr. 3 der EG-VO Nr. 595/2008.

### Berichtskreis

Der Berichtskreis umfasst die Einbetriebsunternehmen des verarbeitenden Gewerbes mit 20 und mehr tätigen Personen sowie alle produzierenden Betriebe - unabhängig von der Beschäftigtenzahl - von Mehrbetriebsunternehmen des produzierenden Gewerbes mit 20 und mehr tätigen Personen. Um den Bereich des verarbeitenden Gewerbes sowie des Bergbaus und die Gewinnung von Steinen und Erden in der Gliederung nach örtlichen Einheiten weit gehend abzudecken, werden zusätzlich alle Betriebe mit wirtschaftlichem Schwerpunkt im verarbeitenden Gewerbe mit 20 tätigen Personen und mehr von Mehrbetriebsunternehmen außerhalb des produzierenden Gewerbes in die Berichterstattung einbezogen. Maßgeblich ist die Beschäftigtenzahl Ende September des Berichtsjahres.

Ausnahmeregelungen bezüglich der Erfassungsgrenze - wie sie für das kurzfristige Berichtssystem im verarbeitenden Gewerbe festgelegt sind - bestehen für die Investitionserhebung nicht.

Grundsätzlich nicht einbezogen werden im Rahmen dieser Statistik die öffentlichen Versorgungsbetriebe sowie die Betriebe des Baugewerbes.

### Methodische Hinweise

Mit der vorliegenden Veröffentlichung steht dem Benutzer auch Zahlenmaterial über den Wert der neu gemieteten und gepachteten neuen Sachanlagen (Mietinvestitionen) zur Verfügung. Wegen der zu beobachtenden zunehmenden Tendenz zu Unternehmensaufspaltungen in sogenannte Betriebs- und Besitzgesellschaften sind Rückschlüsse auf die nicht in Eigentum befindlichen - im Bereich des verarbeitenden Gewerbes eingesetzten - Anlagegüter nur eingeschränkt möglich. Investitionen und Leasingaufwendungen von Gesellschaften außerhalb des produzierenden Gewerbes sind in den Ergebnissen nicht enthalten.

Die Angaben beziehen sich im Allgemeinen auf das Geschäftsjahr. Fallen Kalender- und Geschäftsjahr nicht zusammen, waren die Angaben für das Geschäftsjahr zu machen, das im Berichtsjahr endet.

## Definitionen

**Beschäftigte:** Alle Personen, die Ende September in einem arbeitsrechtlichen Verhältnis zum Betrieb stehen, tätige Inhaber und Mitinhaber sowie unbezahlt mithelfende Familienangehörige, soweit sie mindestens 1/3 der üblichen Arbeitszeit im Betrieb tätig sind.

**Betrieb:** Örtlich getrennte Niederlassung von Unternehmen, einschließlich der Verwaltungs-, Reparatur-, Montage- und Hilfsbetriebe, die mit dem meldenden Betrieb örtlich verbunden sind oder in dessen Nähe liegen. Örtlich getrennte Hauptverwaltungen der Unternehmen werden im verarbeitenden Gewerbe sowie Bergbau und Gewinnung von Steinen und Erden ebenfalls als eigenständige Betriebe erfasst. Die Merkmalswerte sind für den gesamten Betrieb zu melden und schließen auch die nichtproduzierenden Teile ein.

**Bruttoanlageinvestitionen:** Die gesamten aktivierten Bruttozugänge an Sachanlagen (Ersatz- und Neuinvestitionen) einschließlich selbsterstellter Anlagen, im Bau befindlicher Anlagen (soweit aktiviert) und Leasing-Güter, die beim Leasing-Nehmer zu aktivieren sind (Finanzierungs-Leasing) bezogen auf das Geschäftsjahr. Sie werden nach Anlagearten gegliedert in:

- Grundstücke mit Gebäuden (einschließlich Bauten auf fremden Grundstücken),
- Grundstücke ohne eigene Bauten (einschließlich Grundstückserschließungskosten u.ä.),
- Maschinen, maschinelle Anlagen, Betriebs- und Geschäftsausstattung (einschließlich Fahrzeugen, aktivierter geringwertiger Wirtschaftsgüter und Werkzeugen).

Außerdem werden der in den Bruttoanlageinvestitionen enthaltene

- Wert der für eigene Rechnung selbsterstellten Anlagen (auch Gebäude),
- Anschaffungswert der in gebrauchtem Zustand erworbenen Gebäude und bebauten Grundstücke

getrennt nachgewiesen.

Nicht einzubeziehen sind der Erwerb von Beteiligungen, Wertpapieren usw., der Erwerb von Konzessionen, Patenten, Lizenzen und anderen immateriellen Vermögensgegenständen sowie der Erwerb von ganzen Unternehmen oder Betrieben sowie der Auslandsinvestitionen.

**Mietinvestitionen:** Wert aller im Geschäftsjahr neu gemieteten und gepachteten neuen Sachanlagen mit einer Mietdauer von mindestens einem Jahr. Dies sind insbesondere mit Leasing-Verträgen gemietete Produktionsmittel, die vom Vermieter (Leasing-Geber) aktiviert und vom Mieter (Leasing-Nehmer) genutzt werden. Nicht enthalten ist die Anmietung von Sachanlagen für die Mietdauer bis zu einem Jahr, von gebrauchten Investitionsgütern sowie von unbebauten Grundstücken.

**Umsatz:** Umsatz aus Eigenerzeugung, baugewerblicher Umsatz sowie Umsatz aus Handelsware und sonstigen nichtindustriellen Tätigkeiten (wie Erlöse aus Vermietung und Verpachtung, Provisionseinnahmen, Erlöse aus Transportleistungen für Dritte und aus dem Verkauf von eigenen landwirtschaftlichen Erzeugnissen). Als Umsatz gilt die Summe der Rechnungsendbeträge (ohne Umsatzsteuer) einschließlich etwa darin enthaltener Verbrauchsteuern sowie der Kosten für Fracht, Transportversicherung, Porto, Verpackung und Spesen, auch wenn diese gesondert in Rechnung gestellt werden. Außerordentliche und betriebsfremde Erträge aus dem Verkauf von Anlagegütern, aus der Verpachtung von Grundstücken, Zinsen, Dividenden u. dgl. sind nicht im Umsatz enthalten. Da es sich grundsätzlich um fakturierte Werte handelt, enthält der Umsatz auch nicht den Wert der Lieferungen, die innerhalb eines Unternehmens von Werk zu Werk stattfinden. Bei der Aufgliederung nach Bundesländern kann es daher vorkommen, dass Erzeugnisse, die in einem Land produziert werden, im Umsatz eines anderen Bundeslandes enthalten sind. Der regional gegliederte Umsatz entspricht daher z.T. nicht der Produktion in den einzelnen Ländern.

**Unternehmen:** Rechtliche und zugleich kleinste bilanzierende Einheit ohne rechtlich selbständige Tochtergesellschaften, Arbeitsgemeinschaften, Betriebsführungsgesellschaften usw. Das Unternehmen im produzierenden Gewerbe umfasst die Funktionen Beschaffung, Lagerung, Fertigung, Vertrieb, Verwaltung, Planung sowie Forschung und Entwicklung. Diese Funktionen können jedoch auch getrennt oder allein vorkommen. Besteht das Unternehmen nur aus einer einzigen örtlichen Niederlassung, gilt es als Einbetriebsunternehmen, verfügt es über mehrere - mindestens zwei - voneinander getrennt liegende, juristisch unselbständige, örtliche Einheiten ist es ein Mehrbetriebsunternehmen.

## **Systematiken**

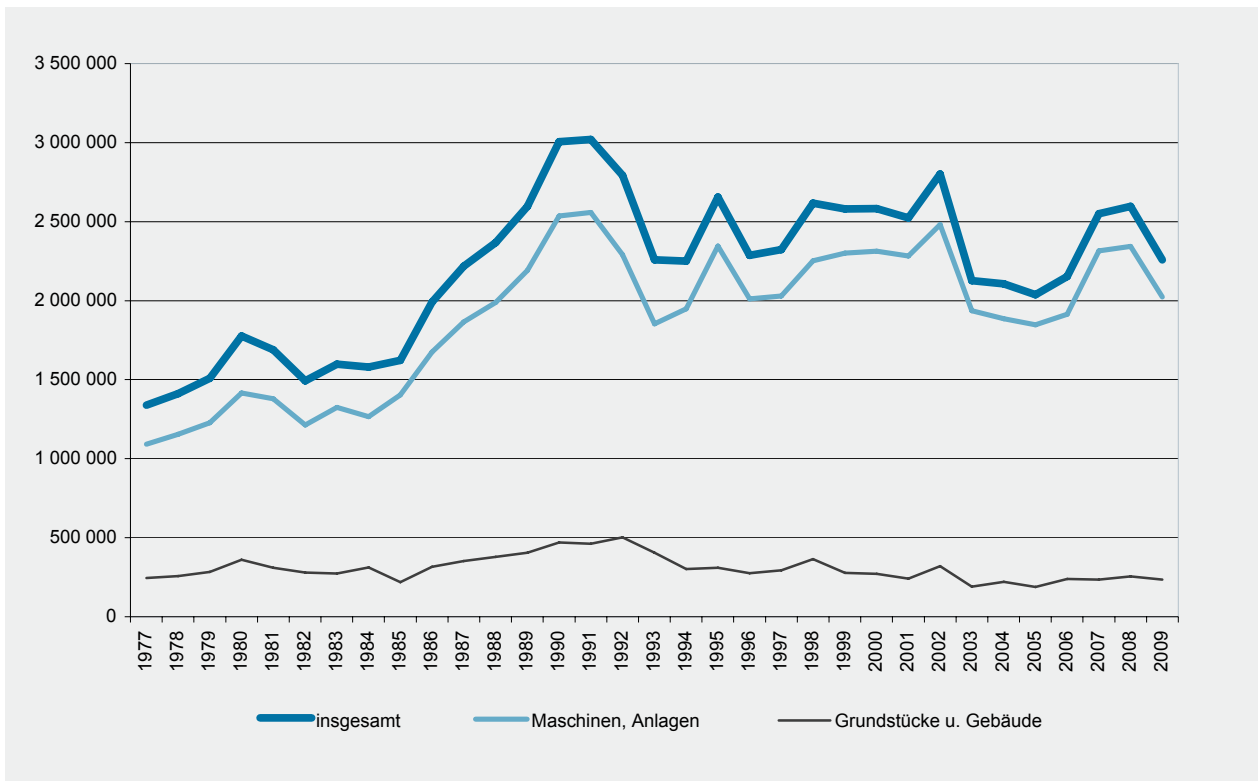
Ab dem Berichtsjahr 2008 wird die Investitionserhebung des Verarbeitenden Gewerbes (einschließlich Bergbau und Gewinnung von Steinen und Erden) in der Abgrenzung der „Klassifikation der Wirtschaftszweige, Ausgabe 2008 (WZ 2008)“ erhoben und dargestellt. Die WZ 2008 löst damit deutschlandweit die bisher gültige WZ 2003 ab. Eine Vergleichbarkeit der Ergebnisse mit denen in der Abgrenzung nach der WZ 2003 ist nur mit gewissen Einschränkungen möglich.

Zu den mit der Einführung der WZ 2008 verbundenen wesentlichen strukturellen Änderungen gehört insbesondere die Ausgliederung des Verlagsgewerbes und des Recyclings aus dem Verarbeitenden Gewerbe. Unter methodischen Aspekten ist vor allem die Änderung der so genannten Converterregel von Bedeutung. Damit werden Betriebe ohne eigene Warenproduktion, die aber die gewerblichen Schutzrechte am Output der ausgelagerten Produktion besitzen (Converter), nicht mehr als Warenhersteller betrachtet und klassifiziert, sondern in der Regel dem Handel zugeordnet.

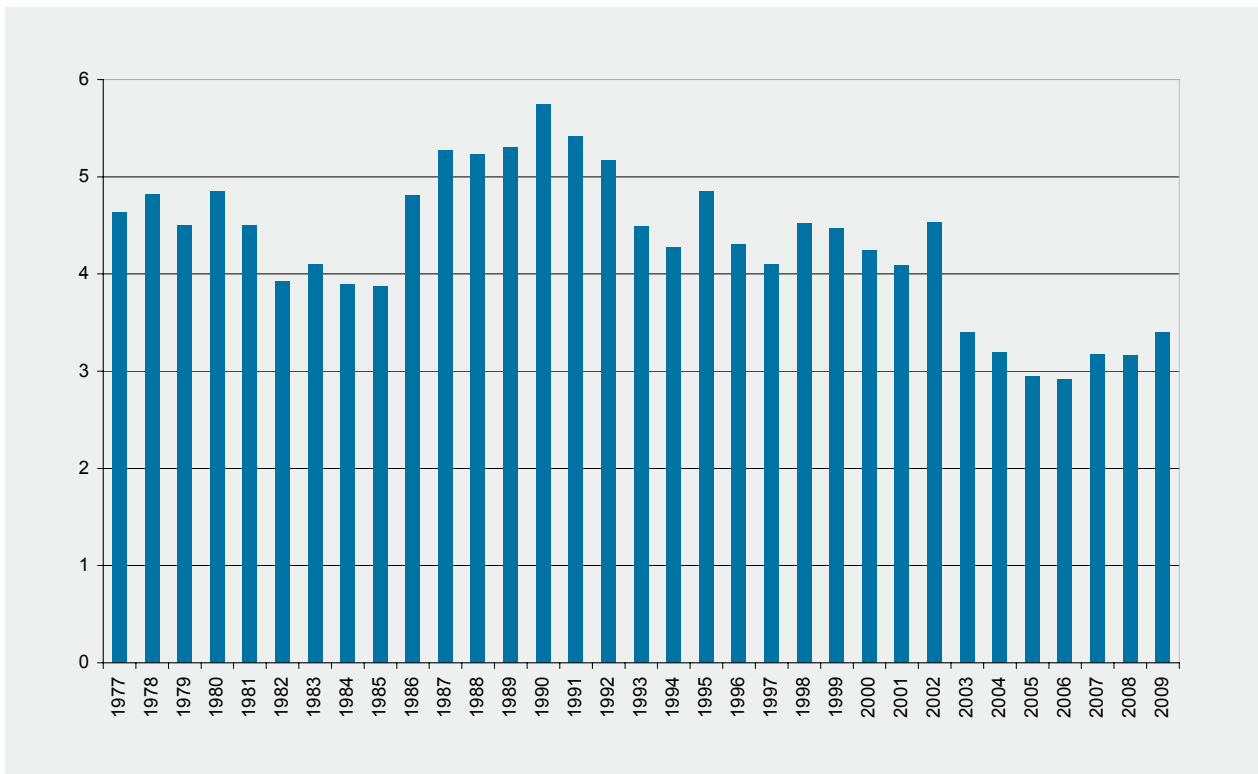
## **Veröffentlichungen**

Ergebnisse dieser Statistik für das gesamte Bundesgebiet enthält die vom Statistischen Bundesamt herausgegebene Fachserie 4 „Produzierendes Gewerbe“, Reihe 4.2.1.

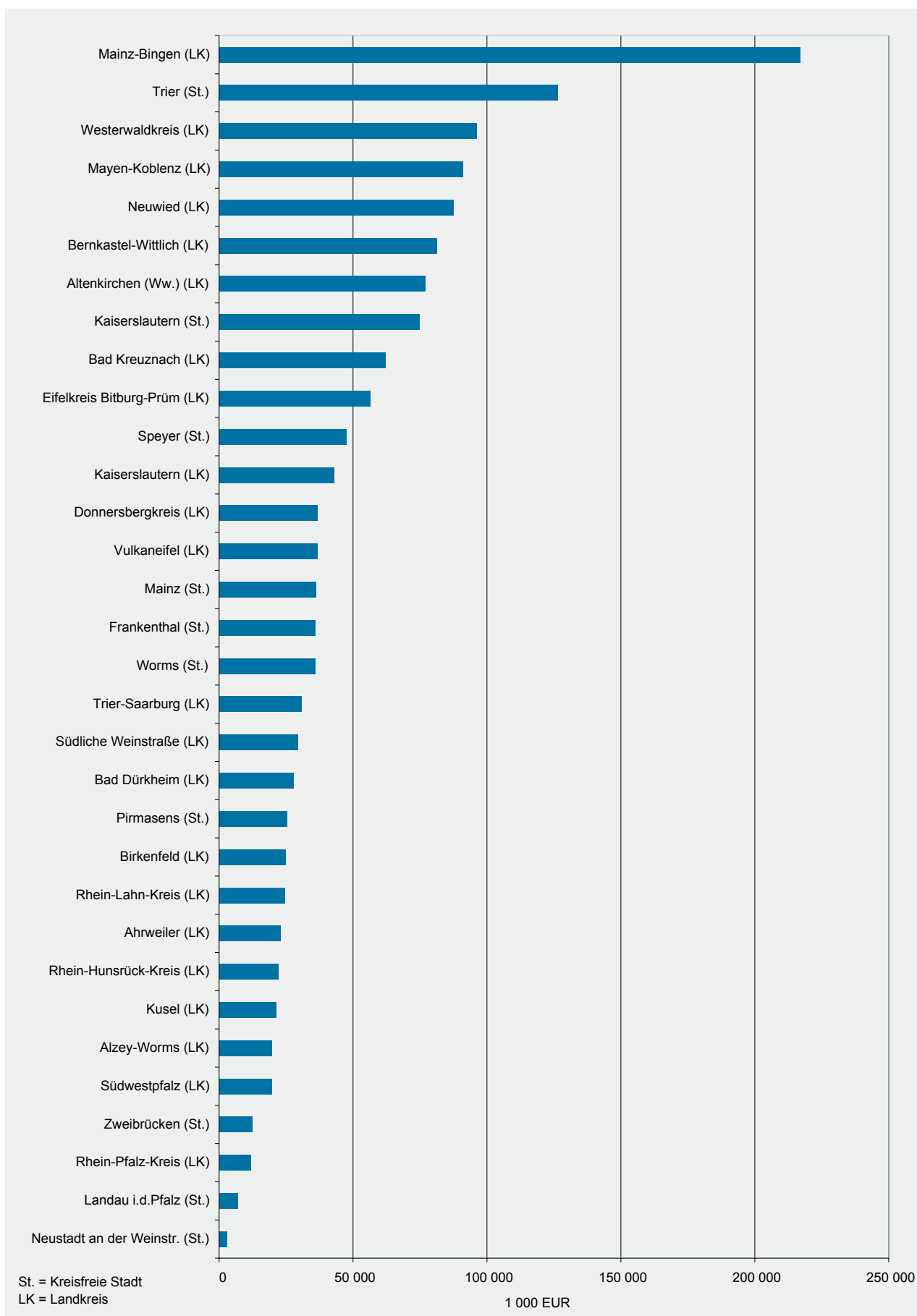
1. Bruttoanlageinvestitionen im verarbeitenden Gewerbe sowie im Bergbau und in der Gewinnung von Steinen und Erden 1977 bis 2009  
1 000 EUR



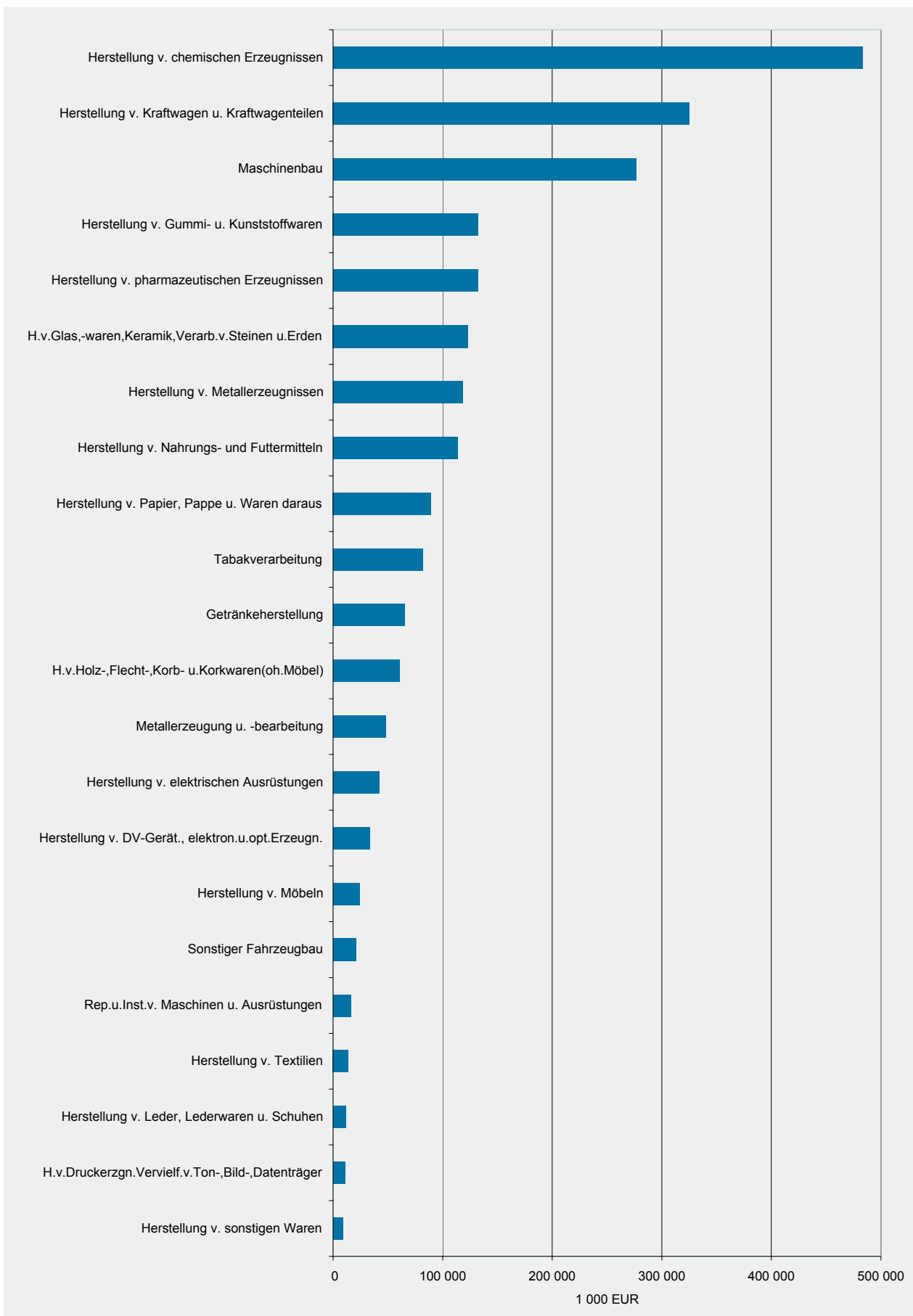
2. Bruttoanlageinvestitionen im Verhältnis zum Umsatz im verarbeitenden Gewerbe sowie im Bergbau und in der Gewinnung von Steinen und Erden 1977 bis 2009  
%



### 3. Bruttoanlageinvestitionen im verarbeitenden Gewerbe sowie im Bergbau und in der Gewinnung von Steinen und Erden 2009 nach Verwaltungsbezirken



#### 4. Bruttoanlageinvestitionen im verarbeitenden Gewerbe sowie im Bergbau und in der Gewinnung von Steinen und Erden 2009 nach Wirtschaftszweigen





1. Betriebe, Beschäftigte, Umsatz und Investitionen 1966 bis 2009  
- Betriebe von Unternehmen mit 20 und mehr Beschäftigten -

Jahr	Betriebe	Beschäftigte <sup>1)</sup>	Umsatz <sup>2)</sup>	Bruttoanlageinvestitionen			Mietinvestitionen <sup>3)</sup>	
				insgesamt	davon			Anteil am Umsatz
					Grundstücke und Gebäude	Maschinen, Anlagen		
Anzahl		1 000 EUR			%	1 000 EUR		
1966	2 614	388 889	.	891 493	206 056	685 437	.	-
1968 <sup>4)</sup>	2 643	382 774	.	693 600	150 506	543 094	.	-
1969	2 660	405 979	.	1 015 830	225 680	790 149	.	-
1970	2 693	425 262	.	1 300 663	358 216	942 446	.	-
1971	2 712	422 389	.	1 319 623	406 171	913 452	.	-
1972	2 662	413 653	.	1 162 323	308 763	853 560	.	-
1973	2 580	415 589	.	1 176 811	292 748	884 063	.	-
1974	2 453	397 410	.	1 140 521	245 504	895 017	.	-
1975	2 388	377 349	.	1 040 023	202 426	837 597	.	-
1976 <sup>5)</sup>	2 279	370 872	.	1 093 616	180 407	913 216	.	-
1977 <sup>6)</sup>	2 731	388 330	28 883 633	1 337 910	245 343	1 092 567	4,6	-
1978	2 710	387 111	29 279 063	1 410 862	256 684	1 154 178	4,8	-
1979	2 772	397 257	33 508 074	1 509 224	282 574	1 226 651	4,5	-
1980	2 762	399 276	36 617 722	1 776 757	360 110	1 416 647	4,9	-
1981	2 748	391 919	37 541 026	1 689 863	309 522	1 380 341	4,5	-
1982	2 644	376 393	38 044 888	1 492 746	280 142	1 212 604	3,9	-
1983	2 590	363 721	39 010 472	1 598 557	273 646	1 324 911	4,1	-
1984	2 575	363 342	40 547 810	1 579 008	312 264	1 266 745	3,9	-
1985	2 488	366 795	41 847 493	1 621 923	219 166	1 402 757	3,9	-
1986	2 504	370 705	41 394 355	1 990 942	316 497	1 674 445	4,8	-
1987	2 469	367 531	42 056 429	2 217 730	353 188	1 864 542	5,3	-
1988	2 501	371 537	45 255 239	2 368 423	379 151	1 989 277	5,2	154 054
1989	2 490	377 151	48 961 715	2 597 341	405 711	2 191 630	5,3	257 841
1990	2 561	390 972	52 327 386	3 005 375	469 488	2 535 887	5,7	269 350
1991	2 584	396 773	55 760 690	3 019 799	460 819	2 558 980	5,4	177 160
1992	2 525	382 692	54 057 142	2 792 662	502 159	2 290 496	5,2	233 467
1993	2 432	350 900	50 281 953	2 257 998	405 214	1 852 788	4,5	181 977
1994	2 371	334 736	52 650 907	2 249 784	300 925	1 948 855	4,3	141 255
1995 <sup>7)</sup>	2 138	324 359	54 686 489	2 655 275	309 185	2 346 089	4,9	211 366
1996	2 110	310 779	53 082 353	2 286 614	275 279	2 011 352	4,3	154 680
1997	2 185	313 009	56 619 079	2 323 431	293 963	2 029 474	4,1	182 914
1998	2 164	312 823	57 843 822	2 616 650	364 307	2 252 352	4,5	176 611
1999	2 180	307 504	57 743 107	2 579 496	277 821	2 301 681	4,5	208 008
2000	2 197	303 538	60 840 524	2 582 681	270 450	2 312 242	4,2	308 769
2001	2 227	300 648	61 623 109	2 522 791	240 604	2 282 182	4,1	200 589
2002	2 219	295 373	61 834 845	2 800 944	319 793	2 481 158	4,5	275 231
2003 <sup>8)</sup>	2 134	286 993	62 436 248	2 126 493	189 610	1 936 879	3,4	243 950
2004	2 085	280 960	65 869 861	2 105 774	220 816	1 884 959	3,2	189 868
2005	1 996	273 270	69 211 760	2 036 722	189 237	1 847 492	2,9	192 364
2006	1 980	271 957	73 700 993	2 153 137	238 468	1 914 670	2,9	207 530
2007	2 093	280 463	80 246 867	2 550 263	234 957	2 315 301	3,2	309 482
2008 <sup>9)</sup>	2 145	282 383	82 098 251	2 597 528	255 050	2 342 479	3,2	257 300
2009	2 185	274 297	66 432 952	2 258 468	235 666	2 022 802	3,4	167 168

1) Für 1966 = Vierteljahresdurchschnitt, ab 1968 = Ende September. - 2) Ohne Umsatzsteuer. - 3) Die Angaben werden erst ab 1988 erfasst. - 4) 1968 bis 1972 einschließlich Investitionssteuer. - 5) Die Ergebnisse der Unternehmens- und Investitionserhebung 1976 sind erstmals in der Abgrenzung der Systematik der Wirtschaftszweige für die Statistik im produzierenden Gewerbe (SYPRO) dargestellt. Neben dem hierdurch im Vergleich zur bisherigen Branchendifferenzierung bedingten Austausch von Erhebungseinheiten bestimmter Zweige innerhalb des verarbeitenden Gewerbes sind der früher industriestatistisch erfasste Fertigteilebau sowie die Installation von Heizungs- und Klimaanlage ab 1976 in den Daten des Bauhaupt- bzw. Ausbaugewerbes enthalten. Folglich ist ein exakter Vergleich mit früheren Jahren nicht mehr möglich. - 6) Die im Jahre 1977 durchgeführte Totalerfassung der Handwerksbetriebe im Rahmen der Handwerkszählung 1977 ermöglichte die vollständige Einbeziehung der Unternehmen des verarbeitenden Handwerks mit 20 und mehr Beschäftigten. In den Vorjahren konnte dieser Berichtskreis nach den Unterlagen der weit zurückliegenden Handwerkszählung 1968 nur unvollständig erfasst werden. - 7) Die Daten werden nach der EU-einheitlichen Klassifikation der Wirtschaftszweige, Ausgabe 1993 (WZ93) erhoben und veröffentlicht. - 8) 2003-2007 werden die Daten nach der EU-einheitlichen Klassifikation der Wirtschaftszweige, Ausgabe 2003 (WZ 2003) erhoben und veröffentlicht. - 9) Die Darstellung der Ergebnisse erfolgt in der Gliederung der Klassifikation der Wirtschaftszweige Ausgabe 2008 (WZ 2008).

2. Betriebe, Beschäftigte, Umsatz und Investitionen 2009 nach Wirtschaftszweigen  
- Betriebe von Unternehmen mit 20 und mehr Beschäftigten -

WZ 2008	Wirtschaftszweig	Betriebe	Beschäftigte	Umsatz	Bruttoanlageinvestitionen			Mietinvestitionen
					insgesamt	je Beschäftigten	im Verhältnis zum Umsatz	
		Ende September		1 000 EUR	EUR	%	1 000 EUR	
B+C	Verarbeitendes Gewerbe sowie Bergbau und Gewinnung von Steinen und Erden	2 185	274 297	66 432 952	2 258 468	8 234	3,4	167 168
A/EN	Vorleistungsgüterproduzenten und Energie	1 032	137 344	35 693 190	1 092 394	7 954	3,1	80 510
B	Investitionsgüterproduzenten	640	82 500	16 507 216	679 525	8 237	4,1	44 725
GG	Gebrauchsgüterproduzenten	79	7 877	1 292 511	49 960	6 343	3,9	1 716
VG	Verbrauchsgüterproduzenten	434	46 576	12 940 034	436 588	9 374	3,4	40 217
B	Bergbau und Gewinnung von Steinen und Erden	101	1 822	262 903	26 554	14 574	10,1	2 306
06	Gewinnung von Erdöl und Erdgas	2	.	.	.	x	x	-
08	Gewinnung von Steinen und Erden, sonstiger Bergbau	99	.	.	.	x	x	2 306
08.1	Gewinnung von Natursteinen, Kies, Sand, Ton und Kaolin	96	1 732	245 118	25 212	14 557	10,3	.
08.9	Sonstiger Bergbau; Gewinnung von Steinen und Erden a.n.g.	3	.	.	.	x	x	.
C	Verarbeitendes Gewerbe	2 084	272 475	66 170 049	2 231 913	8 191	3,4	164 862
10	Herstellung von Nahrungs- und Futtermitteln	236	17 469	4 027 156	113 219	6 481	2,8	8 560
10.1	Schlachten und Fleischverarbeitung	62	3 314	589 613	12 475	3 764	2,1	.
10.3	Obst- und Gemüseverarbeitung	10	1 009	263 170	5 315	5 268	2,0	.
10.5	Milchverarbeitung	4	1 216	781 660	15 480	12 730	2,0	-
10.7	Herstellung von Back- und Teigwaren	138	9 211	1 001 764	59 403	6 449	5,9	6 231
10.8	Herstellung von sonstigen Nahrungsmitteln	16	2 273	657 379	13 470	5 926	2,0	1 056
10.9	Herstellung von Futtermitteln	3	208	87 545	3 043	14 630	3,5	-
11	Getränkeherstellung	45	5 680	2 180 509	65 334	11 502	3,0	4 028
12	Tabakverarbeitung	3	1 963	1 092 735	81 513	41 525	7,5	-
13	Herstellung von Textilien	22	2 391	359 344	13 696	5 728	3,8	937
13.9	Herstellung von sonstigen Textilwaren	17	1 252	207 652	8 230	6 573	4,0	.
14	Herstellung von Bekleidung	7	.	.	.	x	x	-
14.1	Herstellung von Bekleidung (ohne Pelzbekleidung)	5	.	.	.	x	x	-
15	Herstellung von Leder, Lederwaren und Schuhen	35	3 053	473 408	11 525	3 775	2,4	330
15.1	Herstellung von Leder und Lederwaren (ohne Lederbekleidung)	9	591	105 501	1 276	2 159	1,2	.
15.2	Herstellung von Schuhen	26	2 462	367 907	10 249	4 163	2,8	.
16	Herstellung von Holz-, Flecht-, Korb- und Korkwaren (ohne Möbel)	78	6 271	1 045 898	60 482	9 645	5,8	4 622
16.1	Säge-, Hobel- und Holzimprägnierwerke	17	927	163 490	.	x	x	.
16.2	Herstellung von sonstigen Holz-, Korb-, Flecht- und Korbwaren (ohne Möbel)	61	5 344	882 408	.	x	x	.
17	Herstellung von Papier, Pappe und Waren daraus	71	9 124	2 717 619	89 189	9 775	3,3	5 277
17.1	Herstellung von Holz- und Zellstoff, Papier, Karton und Pappe	11	1 608	752 041	24 882	15 474	3,3	.

2. Betriebe, Beschäftigte, Umsatz und Investitionen 2009 nach Wirtschaftszweigen  
- Betriebe von Unternehmen mit 20 und mehr Beschäftigten -

WZ 2008	Wirtschaftszweig	Betriebe	Beschäftigte	Umsatz	Bruttoanlageinvestitionen			Mietinvestitionen
					insgesamt	je Beschäftigten	im Verhältnis zum Umsatz	
		Ende September		1 000 EUR	EUR	%	1 000 EUR	
17.2	Herstellung von Waren aus Papier, Karton und Pappe	60	7 516	1 965 578	64 307	8 556	3,3	.
18	Herstellung von Druckerzeugnissen; Vervielfältigung von bespielten Ton-, Bild- und Datenträgern	58	3 697	463 834	10 518	2 845	2,3	1 761
19	Kokerei und Mineralölverarbeitung	2	.	.	.	x	x	-
20	Herstellung von chemischen Erzeugnissen	83	43 956	18 239 152	482 746	10 982	2,6	21 768
20.1	Herstellung von chemischen Grundstoffen, Düngemitteln und Stickstoffverbindungen, Kunststoffen in Primärformen und synthetischem Kautschuk in Primärformen	24	.	.	.	x	x	18 659
20.3	Herstellung von Anstrichmitteln, Druckfarben und Kittungen	12	1 101	269 111	1 797	1 632	0,7	.
20.4	Herstellung von Seifen, Wasch-, Reinigungs- und Körperpflegemitteln sowie von Duftstoffen	17	2 213	1 077 636	12 994	5 872	1,2	.
20.5	Herstellung von sonstigen chemischen Erzeugnissen	29	2 978	882 086	43 628	14 650	4,9	.
21	Herstellung von pharmazeutischen Erzeugnissen	11	10 000	3 282 623	131 893	13 189	4,0	23 175
21.2	Herstellung von pharmazeutischen Spezialitäten und sonstigen pharmazeutischen Erzeugnissen	9	.	.	.	x	x	23 175
22	Herstellung von Gummi- und Kunststoffwaren	164	22 332	4 154 069	132 398	5 929	3,2	7 803
22.1	Herstellung von Gummiwaren	16	3 809	733 481	16 821	4 416	2,3	492
22.2	Herstellung von Kunststoffwaren	148	18 523	3 420 589	115 577	6 240	3,4	7 310
23	Herstellung von Glas und Glaswaren, Keramik, Verarbeitung von Steinen und Erden	199	15 623	2 646 368	123 040	7 876	4,6	7 640
23.1	Herstellung von Glas und Glaswaren	30	5 368	818 004	33 074	6 161	4,0	2 373
23.2	Herstellung von feuerfesten keramischen Werkstoffen und Waren	10	1 227	259 328	6 540	5 330	2,5	.
23.3	Herstellung von keramischen Baumaterialien	14	1 358	170 049	11 977	8 820	7,0	563
23.4	Herstellung von sonstigen Porzellan- und keramischen Erzeugnissen	16	1 611	286 980	8 776	5 448	3,1	.
23.5	Herstellung von Zement, Kalk und gebranntem Gips	13	1 462	307 106	18 412	12 594	6,0	1 029
23.6	Herstellung von Erzeugnissen aus Beton, Zement und Gips	84	2 718	509 118	18 395	6 768	3,6	2 037
23.7	Be- und Verarbeitung von Naturwerksteinen und Natursteinen a.n.g.	11	311	24 528	2 026	6 514	8,3	-
23.9	Herstellung von Schleifkörpern und Schleifmitteln auf Unterlage sowie sonstigen Erzeugnissen aus nichtmetallischen Mineralien a.n.g.	21	1 568	271 255	23 839	15 203	8,8	778
24	Metallerzeugung und -bearbeitung	42	8 945	2 792 881	48 011	5 367	1,7	1 753
24.1	Erzeugung von Roheisen, Stahl und Ferrolegierungen	4	3 150	1 668 540	.	x	x	.
24.2	Herstellung von Stahlrohren, Rohrform-, Rohrverschluss- und Rohrverbindungsstücken aus Stahl	8	556	76 307	1 642	2 953	2,2	.
24.3	Sonstige erste Bearbeitung von Eisen und Stahl	6	441	67 160	.	x	x	.

2. Betriebe, Beschäftigte, Umsatz und Investitionen 2009 nach Wirtschaftszweigen  
- Betriebe von Unternehmen mit 20 und mehr Beschäftigten -

WZ 2008	Wirtschaftszweig	Betriebe	Beschäftigte	Umsatz	Bruttoanlageinvestitionen			Mietinvestitionen
					insgesamt	je Beschäftigten	im Verhältnis zum Umsatz	
		Ende September		1 000 EUR	EUR	%	1 000 EUR	
24.4	Erzeugung und erste Bearbeitung von NE-Metallen	8	2 146	699 878	5 428	2 529	0,8	676
24.5	Gießereien	16	2 652	280 996	16 487	6 217	5,9	.
25	Herstellung von Metallerzeugnissen	331	27 595	4 238 252	118 323	4 288	2,8	30 700
25.1	Stahl- und Leichtmetallbau	108	6 033	923 803	26 664	4 420	2,9	1 859
25.2	Herstellung von Metalltanks und -behältern; Herstellung von Heizkörpern und -kesseln für Zentralheizungen	3	.	21 045	550	x	2,6	.
25.5	Herstellung von Schmiede-, Press-, Zieh- und Stanzteilen, gewalzten Ringen und pulvermetallurgischen Erzeugnissen	33	3 921	575 978	23 136	5 901	4,0	10 206
25.6	Oberflächenveredelung und Wärmebehandlung; Mechanik a.n.g.	67	3 372	300 289	7 749	2 298	2,6	3 343
25.7	Herstellung von Schneidwaren, Werkzeugen, Schlössern und Beschlägen aus unedlen Metallen	42	6 274	775 040	19 980	3 185	2,6	7 529
25.9	Herstellung von sonstigen Metallwaren	75	7 410	1 506 366	38 853	5 243	2,6	6 476
26	Herstellung von DV-Geräten, elektronischen und optischen Erzeugnissen	51	5 207	810 028	32 996	6 337	4,1	9 302
26.1	Herstellung von elektronischen Bauelementen und Leiterplatten	10	577	63 352	2 396	4 153	3,8	.
26.2	Herstellung von DV-Geräten und peripheren Geräten	3	313	41 418	1 130	3 610	2,7	-
26.3	Herstellung von Geräten und Einrichtungen der Telekommunikationstechnik	3	.	21 391	1 489	x	7,0	-
26.4	Herstellung von Geräten der Unterhaltungselektronik	3	724	.	.	x	x	-
26.5	Herstellung von Mess-, Kontroll-, Navigations- u.ä. Instrumenten und Vorrichtungen; Herstellung von Uhren	21	2 345	281 599	6 541	2 789	2,3	.
26.7	Herstellung von optischen und fotografischen Instrumenten und Geräten	9	1 041	146 576	15 575	14 962	10,6	.
27	Herstellung von elektrischen Ausrüstungen	82	9 223	1 418 440	41 922	4 545	3,0	2 585
27.1	Herstellung von Elektromotoren, Generatoren, Transformatoren, Elektrizitätsverteilungs- und -schalteinrichtungen	31	3 579	511 243	14 772	4 127	2,9	.
27.3	Herstellung von Kabeln und elektrischem Installationsmaterial	17	2 765	487 509	19 994	7 231	4,1	.
27.4	Herstellung von elektrischen Lampen und Leuchten	5	515	57 490	555	1 078	1,0	-
27.5	Herstellung von Haushaltsgeräten	10	863	118 823	2 666	3 089	2,2	.
27.9	Herstellung von sonstigen elektrischen Ausrüstungen und Geräten a.n.g.	19	1 501	243 375	3 936	2 622	1,6	1 289
28	Maschinenbau	268	33 995	6 248 266	276 225	8 125	4,4	15 564
28.1	Herstellung von nicht wirtschaftszweig-spezifischen Maschinen	33	8 677	1 810 269	55 684	6 417	3,1	8 261
28.2	Herstellung von sonstigen nicht wirtschaftszweigspezifischen Maschinen	80	7 586	1 278 929	133 124	17 549	10,4	1 817
28.3	Herstellung von land- und forstwirtschaftlichen Maschinen	11	1 660	441 397	7 992	4 814	1,8	.
28.4	Herstellung von Werkzeugmaschinen	27	2 803	446 159	9 887	3 527	2,2	.

2. Betriebe, Beschäftigte, Umsatz und Investitionen 2009 nach Wirtschaftszweigen  
- Betriebe von Unternehmen mit 20 und mehr Beschäftigten -

WZ 2008	Wirtschaftszweig	Betriebe	Beschäftigte	Umsatz	Bruttoanlageinvestitionen			Mietinvestitionen
					insgesamt	je Beschäftigten	im Verhältnis zum Umsatz	
		Ende September		1 000 EUR	EUR	%	1 000 EUR	
28.9	Herstellung von Maschinen für sonstige bestimmte Wirtschaftszweige	117	13 269	2 271 512	69 538	5 241	3,1	4 756
29	Herstellung von Kraftwagen und Kraftwagen- teilen	56	27 115	7 249 618	325 082	11 989	4,5	5 297
29.1	Herstellung von Kraftwagen und Kraftwagen- motoren	6	15 209	5 184 394	.	x	x	-
29.2	Herstellung von Karosserien, Aufbauten und Anhängern	13	585	111 330	.	x	x	-
29.3	Herstellung von Teilen und Zubehör für Kraftwagen	37	11 321	1 953 894	75 861	6 701	3,9	5 297
30	Sonstiger Fahrzeugbau	12	2 782	528 645	20 621	7 412	3,9	1 321
30.2	Schienenfahrzeugbau	5	557	87 781	1 525	2 738	1,7	.
30.3	Luft- und Raumfahrzeugbau	4	1 743	329 664	14 923	8 562	4,5	.
31	Herstellung von Möbeln	40	4 324	645 537	24 223	5 602	3,8	882
32	Herstellung von sonstigen Waren	75	3 726	414 298	8 831	2 370	2,1	603
32.1	Herstellung von Münzen, Schmuck und ähnlichen Erzeugnissen	13	761	118 189	1 113	1 463	0,9	-
32.3	Herstellung von Sportgeräten	3	126	19 571	71	563	0,4	.
32.5	Herstellung von medizinischen und zahnmedi- zinischen Apparaten und Materialien	51	1 881	129 008	4 503	2 394	3,5	.
32.9	Herstellung von Erzeugnissen a.n.g.	5	746	123 059	.	x	x	-
33	Reparatur und Installation von Maschinen und Ausrüstungen	113	7 360	929 714	16 200	2 201	1,7	10 955
33.1	Reparatur von Metallerzeugnissen, Maschinen und Ausrüstungen	41	2 669	274 413	8 359	3 132	3,0	.
33.2	Installation von Maschinen und Ausrüstungen a.n.g	72	4 691	655 300	7 841	1 671	1,2	.

3. Bruttoanlageinvestitionen 2009 nach Wirtschaftszweigen  
- Betriebe von Unternehmen mit 20 und mehr Beschäftigten -

WZ 2008	Wirtschaftszweig	Bruttoanlageinvestitionen				darunter	
		insgesamt	Gebäude und bebaute Grundstücke	Grundstücke ohne Bauten	Maschinen, masch. Anlagen, Betriebs- und Geschäfts- ausstattung	selbst- erstellte Anlagen	bebaute Grundstücke und Gebäude in gebrauchtem Zustand
1 000 EUR							
B+C	Verarbeitendes Gewerbe sowie Bergbau und Gewinnung von Steinen und Erden	2 258 468	211 065	24 601	2 022 802	241 055	29 591
A/EN	Vorleistungsgüterproduzenten und Energie	1 092 394	76 260	22 868	993 266	98 722	3 064
B	Investitionsgüterproduzenten	679 525	65 256	1 233	613 036	132 164	24 952
GG	Gebrauchsgüterproduzenten	49 960	20 451	-	29 509	5 081	.
VG	Verbrauchsgüterproduzenten	436 588	49 098	499	386 991	5 088	.
B	Bergbau und Gewinnung von Steinen und Erden	26 554	.	.	23 938	418	.
06	Gewinnung von Erdöl und Erdgas	.	-	-	.	-	-
08	Gewinnung von Steinen und Erden, sonstiger Bergbau	.	.	.	.	418	.
08.1	Gewinnung von Natursteinen, Kies, Sand, Ton und Kaolin	25 212	.	.	22 599	.	.
08.9	Sonstiger Bergbau; Gewinnung von Steinen und Erden a.n.g.	.	.	-	.	.	-
C	Verarbeitendes Gewerbe	2 231 913	.	.	1 998 863	240 638	.
10	Herstellung von Nahrungs- und Futtermitteln	113 219	.	.	94 612	1 250	.
10.1	Schlachten und Fleischverarbeitung	12 475	.	.	8 547	-	-
10.3	Obst- und Gemüseverarbeitung	5 315	.	.	4 027	.	-
10.5	Milchverarbeitung	15 480	.	-	.	-	-
10.7	Herstellung von Back- und Teigwaren	59 403	7 941	-	51 462	444	.
10.8	Herstellung von sonstigen Nahrungsmitteln	13 470	568	-	12 902	.	-
10.9	Herstellung von Futtermitteln	3 043	.	.	.	-	-
11	Getränkeherstellung	65 334	.	.	59 847	.	.
12	Tabakverarbeitung	81 513	19 021	1	62 491	-	-
13	Herstellung von Textilien	13 696	1 746	-	11 951	.	.
13.9	Herstellung von sonstigen Textilwaren	8 230	.	-	.	.	-
14	Herstellung von Bekleidung	.	.	-	.	-	.
14.1	Herstellung von Bekleidung (ohne Pelzbekleidung)	.	.	-	.	-	.
15	Herstellung von Leder, Lederwaren und Schuhen	11 525	.	.	10 273	.	-
15.1	Herstellung von Leder und Lederwaren (ohne Lederbekleidung)	1 276	.	.	.	-	-
15.2	Herstellung von Schuhen	10 249	.	-	.	.	-
16	Herstellung von Holz-, Flecht-, Korb- und Korbwaren (ohne Möbel)	60 482	.	.	46 946	3 834	-
16.1	Säge-, Hobel- und Holzimprägnierwerke	.	.	.	22 860	1 453	-
16.2	Herstellung von sonstigen Holz-, Korb-, Flecht- und Korbwaren (ohne Möbel)	.	7 553	.	24 087	2 381	-
17	Herstellung von Papier, Pappe und Waren daraus	89 189	.	.	79 935	600	-
17.1	Herstellung von Holz- und Zellstoff, Papier, Karton und Pappe	24 882	.	.	20 282	.	-

3. Bruttoanlageinvestitionen 2009 nach Wirtschaftszweigen  
- Betriebe von Unternehmen mit 20 und mehr Beschäftigten -

WZ 2008	Wirtschaftszweig	Bruttoanlageinvestitionen				darunter	
		insgesamt	Gebäude und bebaute Grundstücke	Grundstücke ohne Bauten	Maschinen, masch. Anlagen, Betriebs- und Geschäfts- ausstattung	selbst- erstellte Anlagen	bebaute Grundstücke und Gebäude in gebrauchtem Zustand
1 000 EUR							
17.2	Herstellung von Waren aus Papier, Karton und Pappe	64 307	.	.	59 653	.	-
18	Herstellung von Druckerzeugnissen; Vervielfältigung von bespielten Ton-, Bild- und Datenträgern	10 518	.	-	.	-	.
19	Kokerei und Mineralölverarbeitung	.	-	-	.	-	-
20	Herstellung von chemischen Erzeugnissen	482 746	.	.	449 725	.	.
20.1	Herstellung von chemischen Grundstoffen, Düngemitteln und Stickstoffverbindungen, Kunststoffen in Primärformen und synthetischem Kautschuk in Primärformen	.	4 054	.	.	.	-
20.3	Herstellung von Anstrichmitteln, Druckfarben und Kittlen	1 797	.	-	.	-	-
20.4	Herstellung von Seifen, Wasch-, Reinigungs- und Körperpflegemitteln sowie von Duftstoffen	12 994	.	-	.	.	-
20.5	Herstellung von sonstigen chemischen Erzeugnissen	43 628	.	.	34 605	365	.
21	Herstellung von pharmazeutischen Erzeugnissen	131 893	.	.	129 221	.	-
21.2	Herstellung von pharmazeutischen Spezialitäten und sonstigen pharmazeutischen Erzeugnissen	.	.	.	.	.	-
22	Herstellung von Gummi- und Kunststoffwaren	132 398	16 380	102	115 916	5 365	.
22.1	Herstellung von Gummiwaren	16 821	.	-	.	100	-
22.2	Herstellung von Kunststoffwaren	115 577	.	102	.	5 265	.
23	Herstellung von Glas und Glaswaren, Keramik, Verarbeitung von Steinen und Erden	123 040	6 464	1 711	114 865	4 983	-
23.1	Herstellung von Glas und Glaswaren	33 074	.	.	31 112	.	-
23.2	Herstellung von feuerfesten keramischen Werkstoffen und Waren	6 540	.	.	.	330	-
23.3	Herstellung von keramischen Baumaterialien	11 977	1 430	-	10 548	.	-
23.4	Herstellung von sonstigen Porzellan- und keramischen Erzeugnissen	8 776	.	.	.	69	-
23.5	Herstellung von Zement, Kalk und gebranntem Gips	18 412	.	.	17 569	-	-
23.6	Herstellung von Erzeugnissen aus Beton, Zement und Gips	18 395	.	.	15 540	1 266	-
23.7	Be- und Verarbeitung von Naturwerksteinen und Natursteinen a.n.g.	2 026	-	-	2 026	-	-
23.9	Herstellung von Schleifkörpern und Schleifmitteln auf Unterlage sowie sonstigen Erzeugnissen aus nichtmetallischen Mineralien a.n.g.	23 839	166	-	23 673	724	-
24	Metallerzeugung und -bearbeitung	48 011	.	.	45 236	578	-
24.1	Erzeugung von Roheisen, Stahl und Ferrolegierungen	.	1 462	-	.	.	-
24.2	Herstellung von Stahlrohren, Rohrform-, Rohrverschluss- und Rohrverbindungsstücken aus Stahl	1 642	.	.	.	-	-
24.3	Sonstige erste Bearbeitung von Eisen und Stahl	.	-	-	.	.	-

3. Bruttoanlageinvestitionen 2009 nach Wirtschaftszweigen  
- Betriebe von Unternehmen mit 20 und mehr Beschäftigten -

WZ 2008	Wirtschaftszweig	Bruttoanlageinvestitionen				darunter	
		insgesamt	Gebäude und bebaute Grundstücke	Grundstücke ohne Bauten	Maschinen, masch. Anlagen, Betriebs- und Geschäfts- ausstattung	selbst- erstellte Anlagen	bebaute Grundstücke und Gebäude in gebrauchtem Zustand
							1 000 EUR
24.4	Erzeugung und erste Bearbeitung von NE-Metallen	5 428	.	-	.	.	-
24.5	Gießereien	16 487	758	-	15 730	448	-
25	Herstellung von Metallerzeugnissen	118 323	.	.	102 015	12 525	1 747
25.1	Stahl- und Leichtmetallbau	26 664	.	.	20 426	6 005	.
25.2	Herstellung von Metalltanks und -behältern; Herstellung von Heizkörpern und -kesseln für Zentralheizungen	550	-	-	550	-	-
25.5	Herstellung von Schmiede-, Press-, Zieh- und Stanzteilen, gewalzten Ringen und pulver- metallurgischen Erzeugnissen	23 136	.	.	19 393	.	.
25.6	Oberflächenveredelung und Wärmebehandlung; Mechanik a.n.g.	7 749	.	-	.	1 134	.
25.7	Herstellung von Schneidwaren, Werkzeugen, Schlüsseln und Beschlägen aus unedlen Metallen	19 980	.	.	18 660	2 660	.
25.9	Herstellung von sonstigen Metallwaren	38 853	.	.	34 604	1 843	-
26	Herstellung von DV-Geräten, elektronischen und optischen Erzeugnissen	32 996	.	.	23 048	5 932	.
26.1	Herstellung von elektronischen Bauelementen und Leiterplatten	2 396	-	-	2 396	.	-
26.2	Herstellung von DV-Geräten und peripheren Geräten	1 130	-	-	1 130	.	-
26.3	Herstellung von Geräten und Einrichtungen der Telekommunikationstechnik	1 489	-	-	1 489	-	-
26.4	Herstellung von Geräten der Unterhaltungs- elektronik	.	.	-	.	.	.
26.5	Herstellung von Mess-, Kontroll-, Naviga- tions- u.ä. Instrumenten und Vorrichtungen; Herstellung von Uhren	6 541	.	.	5 199	.	-
26.7	Herstellung von optischen und fotografischen Instrumenten und Geräten	15 575	.	-	.	3 206	-
27	Herstellung von elektrischen Ausrüstungen	41 922	.	.	38 667	3 615	-
27.1	Herstellung von Elektromotoren, Genera- toren, Transformatoren, Elektrizitätsver- teilungs- und -schalteinrichtungen	14 772	.	.	12 139	.	-
27.3	Herstellung von Kabeln und elektrischem Installationsmaterial	19 994	.	-	.	.	-
27.4	Herstellung von elektrischen Lampen und Leuchten	555	-	-	555	.	-
27.5	Herstellung von Haushaltsgeräten	2 666	.	-	.	.	-
27.9	Herstellung von sonstigen elektrischen Aus- rüstungen und Geräten a.n.g.	3 936	.	-	.	.	-
28	Maschinenbau	276 225	49 797	758	225 670	.	.
28.1	Herstellung von nicht wirtschaftszweig- spezifischen Maschinen	55 684	10 832	.	.	1 683	-
28.2	Herstellung von sonstigen nicht wirtschafts- zweigspezifischen Maschinen	133 124	.	.	127 515	.	.
28.3	Herstellung von land- und forstwirtschaft- lichen Maschinen	7 992	-	-	7 992	.	-
28.4	Herstellung von Werkzeugmaschinen	9 887	.	-	.	879	.



3. Bruttoanlageinvestitionen 2009 nach Wirtschaftszweigen  
- Betriebe von Unternehmen mit 20 und mehr Beschäftigten -

WZ 2008	Wirtschaftszweig	Bruttoanlageinvestitionen			darunter		
		insgesamt	Gebäude und bebaute Grundstücke	Grundstücke ohne Bauten	Maschinen, masch. Anlagen, Betriebs- und Geschäfts- ausstattung	selbst- erstellte Anlagen	bebaute Grundstücke und Gebäude in gebrauchtem Zustand
1 000 EUR							
28.9	Herstellung von Maschinen für sonstige bestimmte Wirtschaftszweige	69 538	.	.	39 431	4 481	.
29	Herstellung von Kraftwagen und Kraftwagen- teilen	325 082	.	.	321 785	12 831	-
29.1	Herstellung von Kraftwagen und Kraftwagen- motoren	.	.	-	.	.	-
29.2	Herstellung von Karosserien, Aufbauten und Anhängern	.	.	.	.	.	-
29.3	Herstellung von Teilen und Zubehör für Kraftwagen	75 861	.	.	74 019	11 561	-
30	Sonstiger Fahrzeugbau	20 621	2 559	-	18 062	1 164	-
30.2	Schienenfahrzeugbau	1 525	.	-	.	-	-
30.3	Luft- und Raumfahrzeugbau	14 923	.	-	.	.	-
31	Herstellung von Möbeln	24 223	11 073	-	13 150	726	-
32	Herstellung von sonstigen Waren	8 831	1 892	-	6 939	.	.
32.1	Herstellung von Münzen, Schmuck und ähnlichen Erzeugnissen	1 113	.	-	.	.	-
32.3	Herstellung von Sportgeräten	71	-	-	71	-	-
32.5	Herstellung von medizinischen und zahnmedi- zinischen Apparaten und Materialien	4 503	.	-	.	.	.
32.9	Herstellung von Erzeugnissen a.n.g.	.	-	-	.	-	-
33	Reparatur und Installation von Maschinen und Ausrüstungen	16 200	.	.	14 955	74	-
33.1	Reparatur von Metallerzeugnissen, Maschinen und Ausrüstungen	8 359	.	-	.	.	-
33.2	Installation von Maschinen und Ausrüstungen a.n.g	7 841	.	.	.	.	-

4. Betriebe, Beschäftigte, Umsatz und Investitionen 2009 nach Verwaltungsbezirken  
- Betriebe von Unternehmen mit 20 und mehr Beschäftigten -

Verwaltungsbezirk	Betriebe	Beschäftigte	Umsatz	Bruttoanlageinvestitionen			Mietinvestitionen
				insgesamt	je Beschäftigten	im Verhältnis zum Umsatz	
Kreisfreie Stadt							
Koblenz	41	6 122	1 358 430	.	x	x	7 343
Landkreise							
Ahrweiler	51	4 400	785 283	22 988	5 225	2,9	2 492
Altenkirchen (Ww.)	127	10 309	1 571 412	76 909	7 460	4,9	9 954
Bad Kreuznach	89	10 831	1 842 692	62 123	5 736	3,4	13 623
Birkenfeld	64	5 149	705 476	24 725	4 802	3,5	2 947
Cochem-Zell	27	2 088	392 554	.	x	x	712
Mayen-Koblenz	125	13 083	3 651 184	90 928	6 950	2,5	8 795
Neuwied	153	14 873	3 079 787	87 409	5 877	2,8	6 473
Rhein-Hunsrück-Kreis	62	6 800	1 347 604	21 977	3 232	1,6	1 852
Rhein-Lahn-Kreis	66	6 487	1 191 130	24 400	3 761	2,0	5 024
Westerwaldkreis	212	17 108	2 991 443	96 014	5 612	3,2	7 137
Kreisfreie Stadt							
Trier	61	6 643	2 004 926	126 432	19 032	6,3	.
Landkreise							
Bernkastel-Wittlich	85	11 013	2 299 027	81 165	7 370	3,5	6 125
Eifelkreis Bitburg-Prüm	55	6 598	1 818 449	56 415	8 550	3,1	1 310
Vulkaneifel	53	4 273	721 572	36 706	8 590	5,1	6 569
Trier-Saarburg	60	5 537	827 657	30 593	5 525	3,7	.
Kreisfreie Städte							
Frankenthal (Pfalz)	27	5 617	948 721	35 800	6 374	3,8	9 505
Kaiserslautern	46	9 365	1 406 049	74 767	7 984	5,3	4 214
Landau in der Pfalz	23	2 054	411 367	6 830	3 325	1,7	.
Ludwigshafen am Rhein	44	39 238	.	.	x	x	18 779
Mainz	64	7 542	2 382 681	36 199	4 800	1,5	3 510
Neustadt an der Weinstraße	24	1 264	.	2 921	2 311	x	487
Pirmasens	37	4 291	595 305	25 367	5 912	4,3	896
Speyer	28	4 643	1 070 927	47 429	10 215	4,4	2 533
Worms	43	5 728	1 252 967	35 738	6 239	2,9	.
Zweibrücken	30	4 853	1 437 655	12 418	2 559	0,9	34
Landkreise							
Alzey-Worms	45	3 696	1 083 506	19 723	5 336	1,8	1 590
Bad Dürkheim	54	4 525	847 962	27 854	6 156	3,3	3 334
Donnersbergkreis	41	6 322	1 489 285	36 804	5 822	2,5	466
Germersheim	65	17 246	5 175 791	.	x	x	1 629
Kaiserslautern	39	2 771	350 660	42 848	15 463	12,2	1 030
Kusel	31	3 078	449 865	21 279	6 913	4,7	.
Südliche Weinstraße	56	4 775	903 997	29 441	6 166	3,3	4 863
Rhein-Pfalz-Kreis	44	2 690	397 404	11 653	4 332	2,9	2 954
Mainz-Bingen	59	10 292	2 947 747	216 979	21 082	7,4	.
Südwestpfalz	54	2 993	487 245	19 644	6 563	4,0	936
Rheinland-Pfalz	2 185	274 297	66 432 952	2 258 468	8 234	3,4	167 168
Industrie- und Handelskammer							
Kammerbezirk Koblenz	1 017	97 250	18 916 995	535 886	5 510	2,8	66 354
Kammerbezirk Trier	314	34 064	7 671 631	331 312	9 726	4,3	21 569
Kammerbezirk Rheinhessen	211	27 258	7 666 901	308 640	11 323	4,0	26 768
Kammerbezirk Pfalz	643	115 725	32 177 424	1 082 630	9 355	3,4	52 478

5. Bruttoanlageinvestitionen 2009 nach Verwaltungsbezirken  
- Betriebe von Unternehmen mit 20 und mehr Beschäftigten -

Verwaltungsbezirk	Bruttoanlageinvestitionen				darunter	
	insgesamt	Gebäude und bebaute Grundstücke	Grundstücke ohne Bauten	Maschinen, masch. Anlagen, Betriebs- und Geschäfts- ausstattung	selbst- erstellte Anlagen	bebaute Grundstücke u. Gebäude in gebrauchtem Zustand
Kreisfreie Stadt						
Koblenz	.	252	-	.	2 679	-
Landkreise						
Ahrweiler	22 988	1 385	164	21 438	.	-
Altenkirchen (Ww.)	76 909	.	.	72 281	13 126	-
Bad Kreuznach	62 123	13 683	904	47 536	2 784	.
Birkenfeld	24 725	.	.	24 335	1 420	.
Cochem-Zell	.	163	.	.	.	-
Mayen-Koblenz	90 928	8 258	1 012	81 658	2 669	-
Neuwied	87 409	.	.	56 312	1 799	.
Rhein-Hunsrück-Kreis	21 977	.	.	19 447	1 741	-
Rhein-Lahn-Kreis	24 400	.	.	19 489	1 260	-
Westerwaldkreis	96 014	18 115	405	77 494	4 546	.
Kreisfreie Stadt						
Trier	126 432	22 203	1	104 229	.	.
Landkreise						
Bernkastel-Wittlich	81 165	.	.	69 224	522	-
Eifelkreis Bitburg-Prüm	56 415	12 852	-	43 563	138	-
Vulkaneifel	36 706	.	.	33 797	.	-
Trier-Saarburg	30 593	930	426	29 238	1 377	-
Kreisfreie Städte						
Frankenthal (Pfalz)	35 800	.	-	.	1 916	-
Kaiserslautern	74 767	10 836	-	63 931	.	.
Landau in der Pfalz	6 830	.	-	.	.	-
Ludwigshafen am Rhein	.	7 281	.	.	.	-
Mainz	36 199	514	-	35 686	5 539	-
Neustadt an der Weinstraße	2 921	1 143	-	1 778	-	-
Pirmasens	25 367	.	.	19 622	.	-
Speyer	47 429	7 014	-	40 415	2 744	-
Worms	35 738	3 563	-	32 174	244	-
Zweibrücken	12 418	.	-	.	356	-
Landkreise						
Alzey-Worms	19 723	.	.	16 993	.	-
Bad Dürkheim	27 854	.	.	25 573	1 313	-
Donnersbergkreis	36 804	3 581	298	32 924	1 908	-
Germersheim	.	8 485	840	.	2 126	.
Kaiserslautern	42 848	.	.	34 256	.	-
Kusel	21 279	.	.	18 386	.	1 561
Südliche Weinstraße	29 441	.	.	26 655	1 352	-
Rhein-Pfalz-Kreis	11 653	.	.	9 896	.	.
Mainz-Bingen	216 979	.	.	211 548	.	.
Südwestpfalz	19 644	.	.	17 701	862	.
Rheinland-Pfalz	2 258 468	211 065	24 601	2 022 802	241 055	29 591
Industrie- und Handelskammer						
Kammerbezirk Koblenz	535 886	84 862	3 240	447 784	33 515	.
Kammerbezirk Trier	331 312	50 252	1 008	280 051	4 506	.
Kammerbezirk Rheinhessen	308 640	12 166	72	296 402	.	.
Kammerbezirk Pfalz	1 082 630	63 785	20 280	998 566	.	.

6. Betriebe, Beschäftigte, Umsatz und Investitionen 2009 nach Wirtschaftszweigen und Beschäftigtengrößenklassen  
- Betriebe von Unternehmen mit 20 und mehr Beschäftigten -

WZ 2008	Wirtschaftszweig Betriebe mit ... Beschäftigten	Betriebe	Beschäftigte	Umsatz	Bruttoanlage- investitionen	Miet- investitionen
		Ende September		1 000 EUR		
B+C	Insgesamt					
	20 bis 499	2 115	159 712	30 539 313	1 013 932	107 147
	500 und mehr	70	114 585	35 893 639	1 244 536	60 021
	insgesamt	2 185	274 297	66 432 952	2 258 468	167 168
B	Bergbau und Gewinnung von Steinen und Erden					
	20 bis 499	101	1 822	262 903	26 554	2 306
	500 und mehr	-	-	-	-	-
	insgesamt	101	1 822	262 903	26 554	2 306
06	Gewinnung von Erdöl und Erdgas					
	20 bis 499	2	.	.	.	-
	500 und mehr	-	-	-	-	-
	insgesamt	2	.	.	.	-
08	Gewinnung von Steinen und Erden, sonstiger Bergbau					
	20 bis 499	99	.	.	.	.
	500 und mehr	-	-	-	-	-
	insgesamt	99	.	.	.	2 306
C	Verarbeitendes Gewerbe					
	20 bis 499	2 014	157 890	30 276 410	987 378	104 841
	500 und mehr	70	114 585	35 893 639	1 244 536	60 021
	insgesamt	2 084	272 475	66 170 049	2 231 913	164 862
10	Herstellung von Nahrungs- und Futtermitteln					
	20 bis 499	.	.	2 886 986	69 173	8 560
	500 und mehr	.	.	1 140 170	44 045	-
	insgesamt	236	17 469	4 027 156	113 219	8 560
11	Getränkeherstellung					
	20 bis 499	.	.	.	.	3 926
	500 und mehr	.	.	.	.	102
	insgesamt	45	5 680	2 180 509	65 334	4 028
12	Tabakverarbeitung					
	20 bis 499	.	.	916 269	1 354	-
	500 und mehr	.	.	176 467	80 160	-
	insgesamt	3	1 963	1 092 735	81 513	-
13	Herstellung von Textilien					
	20 bis 499	.	.	.	.	.
	500 und mehr	.	.	.	.	.
	insgesamt	22	2 391	359 344	13 696	937
14	Herstellung von Bekleidung (ohne Pelzbekleidung)					
	20 bis 499	7	.	.	.	-
	500 und mehr	-	-	-	-	-
	insgesamt	7	.	.	.	-
15	Herstellung von Leder, Lederwaren und Schuhen					
	20 bis 499	35	3 053	473 408	11 525	330
	500 und mehr	-	-	-	-	-
	insgesamt	35	3 053	473 408	11 525	330

6. Betriebe, Beschäftigte, Umsatz und Investitionen 2009 nach Wirtschaftszweigen und Beschäftigtengrößenklassen  
- Betriebe von Unternehmen mit 20 und mehr Beschäftigten -

WZ 2008	Wirtschaftszweig Betriebe mit ... Beschäftigten	Betriebe	Beschäftigte	Umsatz	Bruttoanlage- investitionen	Miet- investitionen
		Ende September		1 000 EUR		
16	Herstellung von Holz-, Flecht-, Korb- und Korkwaren (ohne Möbel)					
	20 bis 499	78	6 271	1 045 898	60 482	4 622
	500 und mehr	-	-	-	-	-
	insgesamt	78	6 271	1 045 898	60 482	4 622
17	Herstellung von Papier, Pappe und Waren daraus					
	20 bis 499	.	.	.	.	5 277
	500 und mehr	.	.	.	.	-
	insgesamt	71	9 124	2 717 619	89 189	5 277
18	Herstellung von Druckerzgnissen, Vervielfältigung von Ton-, Bild-, Datenträgern					
	20 bis 499	58	3 697	463 834	10 518	1 761
	500 und mehr	-	-	-	-	-
	insgesamt	58	3 697	463 834	10 518	1 761
19	Kokerei und Mineralölverarbeitung					
	20 bis 499	2	.	.	.	-
	500 und mehr	-	-	-	-	-
	insgesamt	2	.	.	.	-
20	Herstellung von chemischen Erzeugnissen					
	20 bis 499	.	.	.	.	.
	500 und mehr	.	.	.	.	.
	insgesamt	83	43 956	18 239 152	482 746	21 768
21	Herstellung von pharmazeutischen Erzeugnissen					
	20 bis 499	7	1 108	308 525	7 971	.
	500 und mehr	4	8 892	2 974 098	123 922	.
	insgesamt	11	10 000	3 282 623	131 893	23 175
22	Herstellung von Gummi- und Kunststoffwaren					
	20 bis 499	154	13 138	2 068 803	59 486	6 142
	500 und mehr	10	9 194	2 085 266	72 912	1 661
	insgesamt	164	22 332	4 154 069	132 398	7 803
23	Herstellung von Glas und Glaswaren, Keramik, Verarbeitung von Steinen und Erden					
	20 bis 499	.	.	.	.	.
	500 und mehr	.	.	.	.	.
	insgesamt	199	15 623	2 646 368	123 040	7 640
24	Metallerzeugung und -bearbeitung					
	20 bis 499	38	4 163	1 109 558	20 924	.
	500 und mehr	4	4 782	1 683 324	27 086	.
	insgesamt	42	8 945	2 792 881	48 011	1 753
25	Herstellung von Metallerzeugnissen					
	20 bis 499	326	22 874	3 533 739	102 288	20 715
	500 und mehr	5	4 721	704 513	16 034	9 985
	insgesamt	331	27 595	4 238 252	118 323	30 700
26	Herstellung von DV-Geräten, elektronischen und optischen Erzeugnissen					
	20 bis 499	.	.	.	.	.
	500 und mehr	.	.	.	.	.
	insgesamt	51	5 207	810 028	32 996	9 302

6. Betriebe, Beschäftigte, Umsatz und Investitionen 2009 nach Wirtschaftszweigen und Beschäftigtengrößenklassen  
 - Betriebe von Unternehmen mit 20 und mehr Beschäftigten -

WZ 2008	Wirtschaftszweig Betriebe mit ... Beschäftigten	Betriebe	Beschäftigte	Umsatz	Bruttoanlage- investitionen	Miet- investitionen
		Ende September		1 000 EUR		
27	Herstellung von elektrischen Ausrüstungen					
	20 bis 499	78	6 733	981 588	25 506	2 585
	500 und mehr	4	2 490	436 852	16 416	-
	insgesamt	82	9 223	1 418 440	41 922	2 585
28	Maschinenbau					
	20 bis 499	255	21 066	3 812 166	188 620	7 126
	500 und mehr	13	12 929	2 436 100	87 605	8 438
	insgesamt	268	33 995	6 248 266	276 225	15 564
29	Herstellung von Kraftwagen und Kraftwagenteilen					
	20 bis 499	47	6 203	987 308	32 821	.
	500 und mehr	9	20 912	6 262 309	292 260	.
	insgesamt	56	27 115	7 249 618	325 082	5 297
30	Sonstiger Fahrzeugbau					
	20 bis 499	.	.	.	.	.
	500 und mehr	.	.	.	.	.
	insgesamt	12	2 782	528 645	20 621	1 321
31	Herstellung von Möbeln					
	20 bis 499	.	.	.	.	.
	500 und mehr	.	.	.	.	.
	insgesamt	40	4 324	645 537	24 223	882
32	Herstellung von sonstigen Waren					
	20 bis 499	75	3 726	414 298	8 831	603
	500 und mehr	-	-	-	-	-
	insgesamt	75	3 726	414 298	8 831	603
33	Reparatur und Installation von Maschinen und Ausrüstungen					
	20 bis 499	113	7 360	929 714	16 200	10 955
	500 und mehr	-	-	-	-	-
	insgesamt	113	7 360	929 714	16 200	10 955

## Impressum

---

Herausgeber:  
Statistisches Landesamt Rheinland-Pfalz  
Mainzer Straße 14-16  
56130 Bad Ems

Telefon: 02603 71-0  
Telefax: 02603 71-3150

E-Mail: [poststelle@statistik.rlp.de](mailto:poststelle@statistik.rlp.de)  
Internet: [www.statistik.rlp.de](http://www.statistik.rlp.de)

Kostenfreier Download im Internet: <http://www.statistik.rlp.de/veroeffentlichungen/statistische-berichte>

---

© Statistisches Landesamt Rheinland-Pfalz · Bad Ems · 2011

Für nichtgewerbliche Zwecke sind Vervielfältigung und unentgeltliche Verbreitung, auch auszugsweise, mit Quellenangabe gestattet. Die Verbreitung, auch auszugsweise, über elektronische Systeme/Datenträger bedarf der vorherigen Zustimmung. Alle übrigen Rechte bleiben vorbehalten.