



2010

STATISTISCHE BERICHTE



Verarbeitendes Gewerbe sowie Bergbau und Gewinnung von Steinen und Erden im Oktober 2010

Ergebnisse des Monatsberichts für Betriebe
mit 50 und mehr Beschäftigten



Inhalt

	Seite
Vorbemerkungen	3
Definitionen	3
Systematiken	4
 Tabellenteil	
1. Betriebe, Beschäftigte, Arbeitsstunden, Entgelte und Umsatz 2005 bis 2010	5
2. Betriebe im Oktober 2010 nach Wirtschaftszweigen	6
3. Beschäftigte im Oktober 2010 nach Wirtschaftszweigen	7
4. Geleistete Arbeitsstunden im Oktober 2010 nach Wirtschaftszweigen	8
5. Entgelte im Oktober 2010 nach Wirtschaftszweigen	9
6. Gesamtumsatz im Oktober 2010 nach Wirtschaftszweigen	10
7. Inlandsumsatz im Oktober 2010 nach Wirtschaftszweigen	11
8. Auslandsumsatz im Oktober 2010 nach Wirtschaftszweigen	12
9. Auslandsumsatz mit der Eurozone im Oktober 2010 nach Wirtschaftszweigen	13
10. Exportquote im Oktober 2010 nach Wirtschaftszweigen	14
11. Betriebe, Beschäftigte, Arbeitsstunden, Entgelte und Umsatz im Oktober 2010 nach Industrie- und Handelskammerbezirken	15
 Schaubilder	
Umsatzentwicklung in den Industrie- und Handelskammerbezirken im Oktober 2010 gegenüber Vorjahresmonat	15

Zeichenerklärung (nach DIN 55301)

0	weniger als die Hälfte von 1 in der letzten besetzten Stelle, jedoch mehr als nichts
-	nichts vorhanden (genau Null)
...	Angabe fällt später an
/	keine Angabe, da Zahlenwert nicht sicher genug
.	Zahlenwert unbekannt oder geheim zu halten
x	Tabellenfach gesperrt, weil Aussage nicht sinnvoll
p	vorläufige Zahl
r	berichtigte Zahl
s	geschätzte Zahl

Geringfügige Abweichungen in den Summen sind auf Runden der Zahlen zurückzuführen.
Abweichungen gegenüber früheren Veröffentlichungen erklären sich durch inzwischen vorgenommene Korrekturen.

Vorbemerkungen

Ziel der Statistik

Die monatlichen Erhebungen stellen kurzfristig Daten über die konjunkturelle Entwicklung des verarbeitenden Gewerbes sowie des Bergbaus und der Gewinnung von Steinen und Erden in wirtschaftssystematischer und regionaler Gliederung zur Verfügung. Die Ergebnisse der Statistik sind wichtiges Material für die Arbeiten der gesetzgebenden Körperschaften, der Bundes- und Landesregierungen, der Verbände, Kammern sowie sonstigen Institutionen und bilden eine unentbehrliche Grundlage für zahlreiche wirtschaftspolitische Entscheidungen.

Rechtsgrundlage

Rechtsgrundlage für die Erhebungen im verarbeitenden Gewerbe ist das Gesetz über die Statistik im Produzierenden Gewerbe (ProdGewStatG) in der Fassung der Bekanntmachung vom 21. März 2002 (BGBl. I S. 1181), zuletzt geändert durch Artikel 4 des Gesetzes vom 17. März 2009 (BGBl. I S. 550) in Verbindung mit dem Gesetz über die Statistik für Bundeszwecke (Bundesstatistikgesetz - BStatG) vom 22. Januar 1987 (BGBl. I S. 462, 565), zuletzt geändert durch Artikel 3 des Gesetzes vom 7. September 2007 (BGBl. I S. 2246).

Berichtskreis

Der Berichtskreis des Monatsberichts für Betriebe umfasst:

- sämtliche Betriebe des Wirtschaftsbereichs verarbeitendes Gewerbe sowie Bergbau und Gewinnung von Steinen und Erden mit mindestens 50 tätigen Personen;
- die Betriebe des Wirtschaftsbereichs verarbeitendes Gewerbe sowie Bergbau und Gewinnung von Steinen und Erden mit mindestens 50 tätigen Personen, sofern sie zu Unternehmen gehören, deren wirtschaftlicher Schwerpunkt außerhalb des produzierenden Gewerbes liegt.

Der Berichtskreis wird jeweils zum Januar eines Berichtsjahres auf der Grundlage der Daten zur Anzahl der Beschäftigten im September des Vorjahres neu festgelegt. Die erstmalige Einbeziehung von „Aufsteigern“ bzw. die Nichtberücksichtigung von „Absteigern“ führt zu Jahresbeginn regelmäßig zu geringfügigen Sprüngen in den nachgewiesenen Zahlen.

Methodische Hinweise

Bei Betrieben werden die Merkmale "Beschäftigte" und "Umsatz" nach fachlichen Betriebsteilen erhoben und sowohl für Betriebe als auch für fachliche Betriebsteile aufbereitet. Die übrigen in der Veröffentlichung nachgewiesenen Merkmale werden nur für den gesamten Betrieb (einschließlich der sonstigen Betriebsteile) erhoben. Hinsichtlich der Darstellung der Ergebnisse für Betriebe wird bei Beschäftigten, Umsätzen und Auftragseingängen zwischen einem Nachweis nach hauptbeteiligten und beteiligten Wirtschaftszweigen unterschieden. Beim Nachweis nach hauptbeteiligten Wirtschaftszweigen werden alle Angaben eines kombinierten Betriebes (örtliche Einheit mit Betriebsteilen in mehreren Wirtschaftszweigen) unter dem Wirtschaftszweig nachgewiesen, bei dem - gemessen an der Zahl der Beschäftigten - der Schwerpunkt des Unternehmens liegt.

Definitionen

Auslandsumsatz

Direkte Lieferungen und Leistungen an Empfänger, die im Ausland ansässig sind, sowie Lieferungen an Exporteure, die die bestellten Waren ohne Be- und Verarbeitung in das Ausland ausführen. Nach der ab 1968 geltenden gesetzlichen Regelung sind Auslandsumsätze von der Umsatzsteuer (Mehrwertsteuer) befreit.

Auslandsumsatz mit der Eurozone

Als Auslandsumsatz mit der Eurozone gilt der Umsatz mit Staaten der Eurozone, d.h., mit Belgien, Finnland, Frankreich, Griechenland, Irland, Italien, Luxemburg, den Niederlanden, Österreich, Portugal, Slowenien und Spanien.

Beschäftigte

Alle Personen, die am Ende des Monats in einem arbeitsrechtlichen Verhältnis zum Betrieb stehen, tätige Inhaber und Mitinhaber sowie unbezahlt mithelfende Familienangehörige, soweit sie mindestens 1/3 der üblichen Arbeitszeit im Betrieb tätig sind.

Betrieb

Örtlich getrennte Niederlassung von Unternehmen, einschließlich der Verwaltungs-, Reparatur-, Montage- und Hilfsbetriebe, die mit dem meldenden Betrieb örtlich verbunden sind oder in dessen Nähe liegen. Örtlich getrennte Hauptverwaltungen der Unternehmen werden im verarbeitenden Gewerbe sowie Bergbau und Gewinnung von Steinen und Erden ebenfalls als eigenständige Betriebe erfasst. Die Merkmalswerte sind für den gesamten Betrieb zu melden und schließen auch die nichtproduzierenden Teile ein.

Entgelte

Die Entgelte entsprechen der Bruttolohn- und -gehaltssumme. Dies ist die Bruttosumme ohne Arbeitgeberanteil zur Sozialversicherung, jedoch einschließlich Lohn- und Gehaltszuschläge (auch Gratifikationen, Erfindergelder sowie Provisionen, Tantiemen usw.), Vergütungen für gewerblich und kaufmännisch Auszubildende. Nicht erfasst werden allgemeine soziale Aufwendungen sowie Vergütungen, die als Spesenersatz anzusehen sind.

Exportquote

Anteil des Auslandsumsatzes am Gesamtumsatz.

Geleistete Arbeitsstunden

Sind die tatsächlich geleisteten Stunden (nicht die bezahlten) aller tätigen Personen (Lohn- und Gehaltsempfänger). Da bis zum Jahr 2002 die tatsächlich geleisteten Arbeiterstunden erhoben wurden, ist der Vorjahresvergleich nicht möglich.

Gesamtumsatz

Umsatz aus Eigenerzeugung, baugewerblicher Umsatz sowie Umsatz aus Handelsware und sonstigen nicht-industriellen Tätigkeiten (wie Erlöse aus Vermietung und Verpachtung, Provisionseinnahmen, Erlöse aus Transportleistungen für Dritte und aus dem Verkauf von eigenen landwirtschaftlichen Erzeugnissen). Als Umsatz gilt die Summe der Rechnungsendbeträge (ohne Umsatzsteuer) einschließlich etwa darin enthaltener Verbrauchsteuern sowie der Kosten für Fracht, Transportversicherung, Porto, Verpackung und Spesen, auch wenn diese gesondert in Rechnung gestellt werden. Außerordentliche und betriebsfremde Erträge aus dem Verkauf von Anlagegütern, aus der Verpachtung von Grundstücken, Zinsen, Dividenden u. dgl. sind nicht im Umsatz enthalten.

Systematiken

Ab dem Berichtsmonat Januar 2009 werden die Konjunkturstatistiken des Verarbeitenden Gewerbes (einschließlich Bergbau und Gewinnung von Steinen und Erden) in der Abgrenzung der „Klassifikation der Wirtschaftszweige, Ausgabe 2008 (WZ 2008)“ erhoben und dargestellt. Die WZ 2008 löst damit deutschlandweit die bisher gültige WZ 2003 ab. Die in der WZ 2008 aufgeführten wirtschaftlichen Tätigkeiten sind durch das neue „Systematische Güterverzeichnis für Produktionsstatistiken, Ausgabe 2009 (GP 2009)“ definiert. Eine Vergleichbarkeit der Ergebnisse mit denen in der Abgrenzung nach der WZ 2003 ist nur mit gewissen Einschränkungen möglich.

Zu den mit der Einführung der WZ 2008 verbundenen wesentlichen strukturellen Änderungen gehört insbesondere die Ausgliederung des Verlagsgewerbes und des Recyclings aus dem Verarbeitenden Gewerbe. Unter methodischen Aspekten ist vor allem die Änderung der so genannten Converterregel von Bedeutung. Damit werden Betriebe ohne eigene Warenproduktion, die aber die gewerblichen Schutzrechte am Output der ausgelagerten Produktion besitzen (Converter), nicht mehr als Warenhersteller betrachtet und klassifiziert, sondern in der Regel dem Handel zugeordnet.

Veröffentlichungen

Ergebnisse für das Bundesgebiet über den Bereich verarbeitendes Gewerbe sowie Bergbau und Gewinnung von Steinen und Erden werden vom Statistischen Bundesamt in der Fachserie 4, Reihe 4 veröffentlicht.

1. Betriebe, Beschäftigte, Arbeitsstunden, Entgelte und Umsatz 2005 bis 2010

Jahr Monat	Betriebe	Beschäftigte	Geleistete Arbeits- stunden	Entgelte	Umsatz ²⁾			Export- quote	
					insgesamt	darunter Auslandsumsatz			
						insgesamt	mit der Eurozone		
Anzahl ¹⁾		1 000	1 000 EUR			%			
2005	1 006	240 397	368 680	9 582 946	64 520 315	31 667 353	15 901 859	49,1	
2006	980	238 592	365 770	9 638 564	68 526 767	34 086 838	17 579 223	49,7	
2007	1 006	244 517	373 399	10 069 259	74 754 089	37 841 166	19 157 045	50,6	
2008	1 041	250 691	381 437	10 606 035	77 819 074	38 922 601	19 510 869	50,0	
2009	1 041	242 455	352 506	10 221 613	62 510 708	30 311 027	15 695 333	48,5	
2008	Januar	1 022	244 496	31 858	798 528	6 038 950	3 073 245	1 635 377	50,9
	Februar	1 043	245 677	31 507	788 220	6 570 143	3 374 043	1 728 828	51,4
	März	1 040	246 544	30 681	818 844	6 385 393	3 242 680	.	50,8
	April	1 041	247 064	34 265	881 065	7 137 715	3 655 294	.	51,2
	Mai	1 039	247 249	30 968	1 084 245	6 726 007	3 465 511	.	51,5
	Juni	1 035	248 213	32 216	891 976	6 981 355	3 507 044	.	50,2
	Juli	1 036	249 281	31 535	839 139	6 804 172	3 416 148	.	50,2
	August	1 042	250 901	31 577	829 437	6 204 063	3 034 185	.	48,9
	September	1 041	250 691	33 252	842 934	6 934 010	3 394 716	1 725 888	49,0
	Oktober	1 039	250 003	33 239	835 529	6 578 753	3 221 284	.	49,0
	November	1 041	249 533	31 982	1 142 038	5 984 531	2 978 107	.	49,8
	Dezember	1 041	248 193	28 359	854 079	5 473 983	2 560 343	.	46,8
2009	Januar	1 031	246 032	29 961	804 733	4 599 541	2 152 666	1 253 682	46,8
	Februar	1 040	245 985	29 124	784 462	4 968 315	2 412 272	1 309 417	48,6
	März	1 040	245 157	31 281	795 590	5 611 988	2 722 261	1 401 421	48,5
	April	1 040	243 762	28 813	876 974	5 072 705	2 457 109	1 240 538	48,4
	Mai	1 040	242 726	28 362	1 004 293	4 972 193	2 416 709	.	48,6
	Juni	1 040	241 978	28 799	860 434	5 278 902	2 550 033	.	48,3
	Juli	1 040	241 180	29 749	793 044	5 316 992	2 597 333	.	48,8
	August	1 040	241 760	27 203	770 663	4 685 881	2 197 707	1 096 039	46,9
	September	1 041	242 455	30 374	790 555	5 537 863	2 677 904	.	48,4
	Oktober	1 038	241 787	30 612	802 247	5 405 146	2 595 653	.	48,0
	November	1 039	240 709	30 708	1 099 606	5 630 406	2 829 892	1 410 215	50,3
	Dezember	1 039	239 791	27 520	839 013	5 430 778	2 701 488	.	49,7
2010	Januar	1 010	237 608	29 086	793 069	4 958 490	2 537 264	1 337 871	51,2
	Februar	1 011	237 059	29 103	770 355	5 340 620	2 789 285	1 365 185	52,2
	März	1 007	236 944	32 621	804 612	6 499 537	3 340 204	1 598 674	51,4
	April	1 004	236 779	29 899	828 774	6 081 886	3 130 297	1 467 547	51,5
	Mai	1 003	236 996	28 905	899 263	6 108 420	3 232 037	.	52,9
	Juni	1 002	236 898	30 606	911 044	6 718 684	3 589 841	.	53,4
	Juli	1 004	238 437	29 556	817 342	6 237 690	3 217 770	1 456 239	51,6
	August	1 002	239 827	29 847	813 531	6 132 635	3 158 649	.	51,5
	September	1 004	240 452	31 600	819 326	6 654 147	3 412 605	.	51,3
	Oktober	1 005	241 307	31 003	822 221	6 497 352	3 352 418	.	51,6

1) Monat = am Ende des Monats; Jahr = Ende September. - 2) Ohne Umsatzsteuer

2. Betriebe ¹⁾ im Oktober 2010 nach Wirtschaftszweigen

Wirtschaftszweig	Oktober 2010	Veränderung zu		Januar - Oktober			
		September 2010	Oktober 2009	2009	2010	Veränderung	
	Anzahl	%		Anzahl		%	
B+C	Verarbeitendes Gewerbe sowie Bergbau und Gewinnung von Steinen und Erden	1 005	0,1	- 3,2	1 039	1 005	- 3,3
	Vorleistungsgüterproduzenten und Energie	469	0,2	- 4,5	492	469	- 4,7
	Investitionsgüterproduzenten	298	0,0	- 0,3	301	297	- 1,3
	Gebrauchsgüterproduzenten	39	0,0	- 4,9	41	39	- 4,9
	Verbrauchsgüterproduzenten	199	0,0	- 3,9	206	200	- 2,9
B	Bergbau und Gewinnung von Steinen und Erden	3	0,0	- 25,0	4	3	- 25,0
08	Gewinnung von Steinen und Erden, sonstiger Bergbau	3	0,0	- 25,0	4	3	- 25,0
C	Verarbeitendes Gewerbe	1 002	0,1	- 3,1	1 035	1 002	- 3,2
10	Herstellung von Nahrungs- und Futtermitteln	88	0,0	- 3,3	92	88	- 4,3
11	Getränkherstellung	28	0,0	- 3,4	29	28	- 3,4
12	Tabakverarbeitung	2	0,0	0,0	2	2	0,0
13	Herstellung von Textilien	9	0,0	12,5	8	9	12,5
14	Herstellung von Bekleidung	5	0,0	0,0	5	5	0,0
15	Herstellung von Leder, Lederwaren und Schuhen	18	0,0	- 14,3	19	19	0,0
16	Herstellung von Holz-, Flecht-, Korb- und Korkwaren (ohne Möbel)	27	0,0	- 12,9	32	27	- 15,6
17	Herstellung von Papier, Pappe und Waren daraus	49	0,0	0,0	49	49	0,0
18	Herstellung von Druckerzeugnissen; Vervielfältigung von bespielten Ton-, Bild- und Datenträgern	28	0,0	- 3,4	29	28	- 3,4
19	Kokerei und Mineralölverarbeitung	2	0,0	0,0	2	2	0,0
20	Herstellung von chemischen Erzeugnissen	53	0,0	0,0	53	53	0,0
21	Herstellung von pharmazeutischen Erzeugnissen	10	0,0	- 9,1	11	10	- 9,1
22	Herstellung von Gummi- und Kunststoffwaren	106	0,0	1,9	104	105	1,0
23	Herstellung von Glas und Glaswaren, Keramik, Verarbeitung von Steinen und Erden	77	0,0	- 7,2	83	78	- 6,0
24	Metallerzeugung und -bearbeitung	29	0,0	- 3,3	30	29	- 3,3
25	Herstellung von Metallerzeugnissen	125	0,0	- 8,1	135	126	- 6,7
26	Herstellung von Datenverarbeitungsgeräten, elektronischen und optischen Erzeugnissen	27	3,8	3,8	27	26	- 3,7
27	Herstellung von elektrischen Ausrüstungen	37	0,0	- 5,1	39	37	- 5,1
28	Maschinenbau	150	0,7	0,7	150	150	0,0
29	Herstellung von Kraftwagen und Kraftwagen-teilen	38	- 2,6	- 5,0	41	38	- 7,3
30	Sonstiger Fahrzeugbau	7	0,0	- 22,2	9	7	- 22,2
31	Herstellung von Möbeln	22	0,0	- 4,3	23	22	- 4,3
32	Herstellung von sonstigen Waren	21	0,0	5,0	20	21	5,0
33	Reparatur und Installation von Maschinen und Ausrüstungen	44	0,0	0,0	44	43	- 2,3

1) Monat = am Ende des Monats; Zeitraum = Monatsdurchschnitt

3. Beschäftigte ¹⁾ im Oktober 2010 nach Wirtschaftszweigen

Wirtschaftszweig	Oktober 2010	Veränderung zu		Januar - Oktober			
		September 2010	Oktober 2009	2009	2010	Veränderung	
	Anzahl	%		Anzahl		%	
B+C	Verarbeitendes Gewerbe sowie Bergbau und Gewinnung von Steinen und Erden	241 307	0,4	- 0,2	243 282	238 231	- 2,1
	Vorleistungsgüterproduzenten und Energie	123 469	0,1	0,4	123 957	121 905	- 1,7
	Investitionsgüterproduzenten	72 401	0,9	- 0,1	73 145	71 313	- 2,5
	Gebrauchsgüterproduzenten	6 461	- 0,2	- 3,7	6 847	6 375	- 6,9
	Verbrauchsgüterproduzenten	38 976	0,3	- 1,7	39 334	38 638	- 1,8
B	Bergbau und Gewinnung von Steinen und Erden	155	- 0,6	- 26,9	213	151	- 29,1
08	Gewinnung von Steinen und Erden, sonstiger Bergbau	155	- 0,6	- 26,9	213	151	- 29,1
C	Verarbeitendes Gewerbe	241 152	0,4	- 0,2	243 070	238 080	- 2,1
10	Herstellung von Nahrungs- und Futtermitteln	13 193	0,1	0,3	12 957	13 020	0,5
11	Getränkherstellung	4 952	- 0,7	- 4,6	5 218	4 956	- 5,0
12	Tabakverarbeitung	.	.	.	1 877	.	.
13	Herstellung von Textilien	1 884	1,6	- 1,1	1 946	1 854	- 4,7
14	Herstellung von Bekleidung	395	2,9	.	.	398	.
15	Herstellung von Leder, Lederwaren und Schuhen	2 384	0,5	- 11,0	2 566	2 419	- 5,7
16	Herstellung von Holz-, Flecht-, Korb- und Korkwaren (ohne Möbel)	4 458	0,7	- 8,2	4 874	4 314	- 11,5
17	Herstellung von Papier, Pappe und Waren daraus	8 642	- 0,3	2,3	8 436	8 531	1,1
18	Herstellung von Druckerzeugnissen; Vervielfältigung von bespielten Ton-, Bild- und Datenträgern	2 764	1,8	- 0,8	2 825	2 682	- 5,1
19	Kokerei und Mineralölverarbeitung
20	Herstellung von chemischen Erzeugnissen	42 758	0,3	0,0	42 785	42 461	- 0,8
21	Herstellung von pharmazeutischen Erzeugnissen	9 977	0,1	- 0,4	9 967	9 893	- 0,7
22	Herstellung von Gummi- und Kunststoffwaren	21 359	0,1	4,4	20 580	20 869	1,4
23	Herstellung von Glas und Glaswaren, Keramik, Verarbeitung von Steinen und Erden	12 971	- 0,5	- 1,7	13 252	12 865	- 2,9
24	Metallerzeugung und -bearbeitung	8 456	- 0,1	- 1,5	8 702	8 440	- 3,0
25	Herstellung von Metallerzeugnissen	21 484	- 0,2	- 2,0	22 066	21 281	- 3,6
26	Herstellung von Datenverarbeitungsgeräten, elektronischen und optischen Erzeugnissen	4 625	2,6	5,4	4 513	4 380	- 2,9
27	Herstellung von elektrischen Ausrüstungen	7 834	0,1	1,6	7 941	7 727	- 2,7
28	Maschinenbau	30 795	2,7	1,7	30 901	29 870	- 3,3
29	Herstellung von Kraftwagen und Kraftwagen-teilen	25 671	- 0,9	- 3,8	26 862	25 814	- 3,9
30	Sonstiger Fahrzeugbau	2 529	- 0,4	- 6,6	2 651	2 538	- 4,3
31	Herstellung von Möbeln	3 625	- 0,7	- 4,6	3 915	3 608	- 7,8
32	Herstellung von sonstigen Waren	2 573	0,3	20,2	2 135	2 520	18,0
33	Reparatur und Installation von Maschinen und Ausrüstungen	5 848	0,4	7,3	5 538	5 648	2,0

1) Monat = am Ende des Monats; Zeitraum = Monatsdurchschnitt

4. Geleistete Arbeitsstunden im Oktober 2010 nach Wirtschaftszweigen

Wirtschaftszweig	Oktober 2010	Veränderung zu		Januar - Oktober			
		September 2010	Oktober 2009	2009	2010	Veränderung	
	1 000	%		1 000		%	
B+C	Verarbeitendes Gewerbe sowie Bergbau und Gewinnung von Steinen und Erden	31 003	- 1,9	1,3	294 277	302 225	2,7
	Vorleistungsgüterproduzenten und Energie	15 885	- 1,7	0,9	151 016	155 683	3,1
	Investitionsgüterproduzenten	9 274	- 0,9	7,4	83 451	88 166	5,6
	Gebrauchsgüterproduzenten	776	- 3,8	- 12,3	8 318	7 471	- 10,2
	Verbrauchsgüterproduzenten	5 068	- 3,9	- 5,3	51 492	50 904	- 1,1
B	Bergbau und Gewinnung von Steinen und Erden	24	- 4,8	- 14,9	270	223	- 17,4
08	Gewinnung von Steinen und Erden, sonstiger Bergbau	24	- 4,8	- 14,9	270	223	- 17,4
C	Verarbeitendes Gewerbe	30 979	- 1,9	1,3	294 007	302 001	2,7
10	Herstellung von Nahrungs- und Futtermitteln	1 683	- 0,5	- 1,6	16 339	16 558	1,3
11	Getränkeherstellung	639	- 4,4	- 7,8	6 972	6 576	- 5,7
12	Tabakverarbeitung	.	.	.	2 876	.	.
13	Herstellung von Textilien	257	- 0,4	3,7	2 436	2 473	1,5
14	Herstellung von Bekleidung	51	- 2,6	.	.	522	.
15	Herstellung von Leder, Lederwaren und Schuhen	323	- 3,8	- 12,6	3 385	3 231	- 4,5
16	Herstellung von Holz-, Flecht-, Korb- und Korkwaren (ohne Möbel)	639	- 2,1	- 9,5	6 673	5 981	- 10,4
17	Herstellung von Papier, Pappe und Waren daraus	1 100	- 1,1	- 0,2	10 756	10 894	1,3
18	Herstellung von Druckerzeugnissen; Vervielfältigung von bespielten Ton-, Bild- und Datenträgern	362	1,2	0,8	3 559	3 410	- 4,2
19	Kokerei und Mineralölverarbeitung
20	Herstellung von chemischen Erzeugnissen	5 252	- 2,5	- 1,4	52 037	53 064	2,0
21	Herstellung von pharmazeutischen Erzeugnissen	1 210	- 12,0	- 11,9	12 963	12 806	- 1,2
22	Herstellung von Gummi- und Kunststoffwaren	2 934	- 2,1	6,4	25 928	28 093	8,4
23	Herstellung von Glas und Glaswaren, Keramik, Verarbeitung von Steinen und Erden	1 842	0,8	- 2,6	17 976	17 818	- 0,9
24	Metallerzeugung und -bearbeitung	937	0,4	6,4	8 317	9 005	8,3
25	Herstellung von Metallerzeugnissen	2 730	- 2,5	- 0,6	25 991	26 646	2,5
26	Herstellung von Datenverarbeitungsgeräten, elektronischen und optischen Erzeugnissen	588	- 0,3	4,2	5 710	5 524	- 3,3
27	Herstellung von elektrischen Ausrüstungen	1 061	- 1,5	4,7	9 652	10 330	7,0
28	Maschinenbau	4 003	0,4	4,7	38 021	38 834	2,1
29	Herstellung von Kraftwagen und Kraftwagen-teilen	3 208	- 1,5	14,4	26 158	29 439	12,5
30	Sonstiger Fahrzeugbau	251	- 9,5	- 14,5	2 778	2 615	- 5,9
31	Herstellung von Möbeln	420	- 4,5	- 14,7	4 589	4 052	- 11,7
32	Herstellung von sonstigen Waren	360	1,1	27,0	2 699	3 360	24,5
33	Reparatur und Installation von Maschinen und Ausrüstungen	830	0,0	8,6	7 415	7 725	4,2

5. Entgelte im Oktober 2010 nach Wirtschaftszweigen

Wirtschaftszweig	Oktober 2010	Veränderung zu		Januar - Oktober			
		September 2010	Oktober 2009	2009	2010	Veränderung	
	1 000 EUR	%		1 000 EUR		%	
B+C	Verarbeitendes Gewerbe sowie Bergbau und Gewinnung von Steinen und Erden	822 221	0,4	2,5	8 282 994	8 279 538	0,0
	Vorleistungsgüterproduzenten und Energie	430 662	1,4	3,3	4 406 280	4 370 131	- 0,8
	Investitionsgüterproduzenten	259 061	1,9	5,8	2 455 160	2 480 975	1,1
	Gebrauchsgüterproduzenten	18 379	3,0	- 7,1	190 674	180 147	- 5,5
	Verbrauchsgüterproduzenten	114 118	- 6,9	- 5,3	1 230 880	1 248 285	1,4
B	Bergbau und Gewinnung von Steinen und Erden	507	- 5,9	- 30,8	6 978	4 870	- 30,2
08	Gewinnung von Steinen und Erden, sonstiger Bergbau	507	- 5,9	- 30,8	6 978	4 870	- 30,2
C	Verarbeitendes Gewerbe	821 714	0,4	2,5	8 276 015	8 274 668	0,0
10	Herstellung von Nahrungs- und Futtermitteln	32 707	0,7	3,8	307 490	323 490	5,2
11	Getränkherstellung	14 961	- 6,1	- 6,8	167 753	159 796	- 4,7
12	Tabakverarbeitung	.	.	.	76 772	.	.
13	Herstellung von Textilien	6 014	16,1	5,0	52 568	54 264	3,2
14	Herstellung von Bekleidung	821	2,1	.	.	8 132	.
15	Herstellung von Leder, Lederwaren und Schuhen	4 933	1,5	- 12,7	54 236	49 898	- 8,0
16	Herstellung von Holz-, Flecht-, Korb- und Korkwaren (ohne Möbel)	11 815	2,7	- 9,5	126 369	113 547	- 10,1
17	Herstellung von Papier, Pappe und Waren daraus	26 375	1,0	3,2	261 076	268 303	2,8
18	Herstellung von Druckerzeugnissen; Vervielfältigung von bespielten Ton-, Bild- und Datenträgern	6 620	6,0	- 4,5	68 714	63 455	- 7,7
19	Kokerei und Mineralölverarbeitung
20	Herstellung von chemischen Erzeugnissen	174 655	0,0	0,7	2 021 583	1 868 956	- 7,5
21	Herstellung von pharmazeutischen Erzeugnissen	35 706	- 20,7	- 11,7	442 431	462 778	4,6
22	Herstellung von Gummi- und Kunststoffwaren	61 469	- 0,7	7,5	575 093	609 053	5,9
23	Herstellung von Glas und Glaswaren, Keramik, Verarbeitung von Steinen und Erden	48 419	- 1,6	2,4	444 025	484 416	9,1
24	Metallerzeugung und -bearbeitung	34 483	17,2	4,9	289 799	301 694	4,1
25	Herstellung von Metallerzeugnissen	62 538	1,1	2,8	600 523	619 050	3,1
26	Herstellung von Datenverarbeitungsgeräten, elektronischen und optischen Erzeugnissen	15 904	6,7	10,9	144 858	148 642	2,6
27	Herstellung von elektrischen Ausrüstungen	23 756	0,8	6,0	232 208	235 248	1,3
28	Maschinenbau	119 050	6,6	14,9	1 076 002	1 107 584	2,9
29	Herstellung von Kraftwagen und Kraftwagen-teilen	90 830	- 3,2	- 3,5	914 956	892 385	- 2,5
30	Sonstiger Fahrzeugbau	7 997	- 5,5	- 13,1	87 717	85 255	- 2,8
31	Herstellung von Möbeln	9 730	1,7	- 10,8	105 138	95 905	- 8,8
32	Herstellung von sonstigen Waren	6 757	4,7	30,2	48 633	65 306	34,3
33	Reparatur und Installation von Maschinen und Ausrüstungen	18 156	6,1	11,5	163 136	171 184	4,9

6. Gesamtumsatz ¹⁾ im Oktober 2010 nach Wirtschaftszweigen

Wirtschaftszweig	Oktober 2010	Veränderung zu		Januar - Oktober			
		September 2010	Oktober 2009	2009	2010	Veränderung	
	1 000 EUR	%		1 000 EUR		%	
B+C	Verarbeitendes Gewerbe sowie Bergbau und Gewinnung von Steinen und Erden	6 497 352	- 2,4	20,2	51 449 525	61 229 460	19,0
	Vorleistungsgüterproduzenten und Energie	3 656 909	- 3,7	23,7	27 818 125	35 996 473	29,4
	Investitionsgüterproduzenten	1 643 623	- 1,1	26,9	12 520 988	14 078 205	12,4
	Gebrauchsgüterproduzenten	118 163	- 0,3	0,1	938 056	978 331	4,3
	Verbrauchsgüterproduzenten	1 078 657	0,2	4,1	10 172 356	10 176 451	0,0
B	Bergbau und Gewinnung von Steinen und Erden	.	.	.	15 195	.	.
08	Gewinnung von Steinen und Erden, sonstiger Bergbau	.	.	.	15 195	.	.
C	Verarbeitendes Gewerbe	.	.	.	51 434 330	.	.
10	Herstellung von Nahrungs- und Futtermitteln	342 374	2,2	9,1	3 092 885	3 160 667	2,2
11	Getränkeherstellung	157 254	- 4,0	2,1	1 703 488	1 705 180	0,1
12	Tabakverarbeitung	.	.	.	887 457	.	.
13	Herstellung von Textilien	40 756	4,3	32,6	267 197	367 291	37,5
14	Herstellung von Bekleidung	6 870	- 71,0	.	.	96 474	.
15	Herstellung von Leder, Lederwaren und Schuhen	38 043	- 14,5	11,0	370 558	389 940	5,2
16	Herstellung von Holz-, Flecht-, Korb- und Korkwaren (ohne Möbel)	81 458	- 12,4	- 2,0	735 858	688 980	- 6,4
17	Herstellung von Papier, Pappe und Waren daraus	260 633	- 2,0	13,3	2 215 075	2 478 516	11,9
18	Herstellung von Druckerzeugnissen; Vervielfältigung von bespielten Ton-, Bild- und Datenträgern	32 556	4,5	- 10,4	320 698	259 135	- 19,2
19	Kokerei und Mineralölverarbeitung
20	Herstellung von chemischen Erzeugnissen	1 977 941	- 3,6	28,7	14 682 609	20 433 614	39,2
21	Herstellung von pharmazeutischen Erzeugnissen	306 395	6,0	10,3	2 702 050	2 704 157	0,1
22	Herstellung von Gummi- und Kunststoffwaren	412 175	- 3,3	12,9	3 249 060	3 798 093	16,9
23	Herstellung von Glas und Glaswaren, Keramik, Verarbeitung von Steinen und Erden	226 647	- 2,3	9,6	1 830 688	2 052 707	12,1
24	Metallerzeugung und -bearbeitung	290 092	- 7,7	26,0	2 316 096	2 733 327	18,0
25	Herstellung von Metallerzeugnissen	354 459	- 6,0	6,1	2 998 308	3 330 488	11,1
26	Herstellung von Datenverarbeitungsgeräten, elektronischen und optischen Erzeugnissen	84 906	- 1,1	32,2	596 144	767 200	28,7
27	Herstellung von elektrischen Ausrüstungen	127 127	- 2,0	16,9	991 582	1 161 117	17,1
28	Maschinenbau	503 026	- 10,9	9,0	4 799 823	4 964 331	3,4
29	Herstellung von Kraftwagen und Kraftwagen-teilen	932 407	7,8	47,2	5 815 885	7 157 881	23,1
30	Sonstiger Fahrzeugbau	45 241	- 0,1	9,1	428 339	434 780	1,5
31	Herstellung von Möbeln	49 159	- 7,5	- 12,2	487 261	435 371	- 10,6
32	Herstellung von sonstigen Waren	55 897	9,0	71,5	219 426	472 446	X
33	Reparatur und Installation von Maschinen und Ausrüstungen	58 026	- 6,2	- 9,9	548 360	540 906	- 1,4

1) Ohne Umsatzsteuer.

7. Inlandsumsatz ¹⁾ im Oktober 2010 nach Wirtschaftszweigen

Wirtschaftszweig	Oktober 2010	Veränderung zu		Januar - Oktober			
		September 2010	Oktober 2009	2009	2010	Veränderung	
	1 000 EUR	%		1 000 EUR		%	
B+C	Verarbeitendes Gewerbe sowie Bergbau und Gewinnung von Steinen und Erden	3 144 934	- 3,0	11,9	26 669 877	29 469 090	10,5
	Vorleistungsgüterproduzenten und Energie	1 647 692	- 3,3	18,9	12 988 675	15 618 980	20,3
	Investitionsgüterproduzenten	741 247	- 4,1	12,9	6 337 393	6 565 946	3,6
	Gebrauchsgüterproduzenten	67 407	4,1	- 3,6	532 123	519 957	- 2,3
	Verbrauchsgüterproduzenten	688 588	- 1,7	- 1,2	6 811 687	6 764 206	- 0,7
B	Bergbau und Gewinnung von Steinen und Erden
08	Gewinnung von Steinen und Erden, sonstiger Bergbau
C	Verarbeitendes Gewerbe
10	Herstellung von Nahrungs- und Futtermitteln	262 378	3,3	9,1	2 341 491	2 391 080	2,1
11	Getränkeherstellung	133 638	- 8,4	- 2,2	1 531 825	1 506 198	- 1,7
12	Tabakverarbeitung	.	.	.	712 290	.	.
13	Herstellung von Textilien	26 620	7,5	48,7	155 686	235 450	51,2
14	Herstellung von Bekleidung	5 077	- 56,9	- 0,8	51 949	54 865	5,6
15	Herstellung von Leder, Lederwaren und Schuhen	26 363	- 7,5	7,4	240 956	254 137	5,5
16	Herstellung von Holz-, Flecht-, Korb- und Korkwaren (ohne Möbel)	67 981	- 13,7	- 1,7	605 988	574 417	- 5,2
17	Herstellung von Papier, Pappe und Waren daraus	173 367	- 2,0	14,1	1 472 907	1 642 261	11,5
18	Herstellung von Druckerzeugnissen; Vervielfältigung von bespielten Ton-, Bild- und Datenträgern	29 812	7,6	- 13,1	293 631	236 409	- 19,5
19	Kokerei und Mineralölverarbeitung
20	Herstellung von chemischen Erzeugnissen
21	Herstellung von pharmazeutischen Erzeugnissen	96 748	- 3,7	- 0,8	950 961	971 019	2,1
22	Herstellung von Gummi- und Kunststoffwaren	241 603	- 1,4	19,1	1 833 357	2 161 841	17,9
23	Herstellung von Glas und Glaswaren, Keramik, Verarbeitung von Steinen und Erden	142 601	- 4,4	5,7	1 185 703	1 272 863	7,4
24	Metallerzeugung und -bearbeitung	148 661	- 3,8	39,1	1 038 213	1 327 486	27,9
25	Herstellung von Metallerzeugnissen	223 241	- 8,0	9,0	1 883 288	2 094 915	11,2
26	Herstellung von Datenverarbeitungsgeräten, elektronischen und optischen Erzeugnissen	35 097	- 4,5	23,2	272 568	334 656	22,8
27	Herstellung von elektrischen Ausrüstungen	85 484	- 2,6	18,0	656 243	793 095	20,9
28	Maschinenbau	183 283	- 13,2	- 3,4	1 960 499	1 920 620	- 2,0
29	Herstellung von Kraftwagen und Kraftwagen-teilen	420 651	5,5	26,4	3 074 313	3 335 177	8,5
30	Sonstiger Fahrzeugbau	17 689	7,6	- 13,1	190 678	160 815	- 15,7
31	Herstellung von Möbeln	34 536	- 6,0	- 9,0	330 220	293 624	- 11,1
32	Herstellung von sonstigen Waren	44 159	10,4	X	135 573	375 878	X
33	Reparatur und Installation von Maschinen und Ausrüstungen	51 244	- 6,4	0,9	467 322	477 030	2,1

1) Ohne Umsatzsteuer.

8. Auslandsumsatz ¹⁾ im Oktober 2010 nach Wirtschaftszweigen

Wirtschaftszweig	Oktober 2010	Veränderung zu		Januar - Oktober			
		September 2010	Oktober 2009	2009	2010	Veränderung	
	1 000 EUR	%		1 000 EUR		%	
B+C	Verarbeitendes Gewerbe sowie Bergbau und Gewinnung von Steinen und Erden	3 352 418	- 1,8	29,2	24 779 648	31 760 370	28,2
	Vorleistungsgüterproduzenten und Energie	2 009 218	- 4,0	28,0	14 829 450	20 377 493	37,4
	Investitionsgüterproduzenten	902 376	1,4	41,3	6 183 595	7 512 259	21,5
	Gebrauchsgüterproduzenten	50 756	- 5,6	5,5	405 933	458 373	12,9
	Verbrauchsgüterproduzenten	390 068	3,6	14,9	3 360 670	3 412 245	1,5
B	Bergbau und Gewinnung von Steinen und Erden
08	Gewinnung von Steinen und Erden, sonstiger Bergbau
C	Verarbeitendes Gewerbe
10	Herstellung von Nahrungs- und Futtermitteln	79 997	- 1,5	9,1	751 394	769 588	2,4
11	Getränkeherstellung	23 616	31,7	35,8	171 663	198 982	15,9
12	Tabakverarbeitung	.	.	.	175 166	.	.
13	Herstellung von Textilien	14 136	- 1,2	10,0	111 512	131 841	18,2
14	Herstellung von Bekleidung	1 793	- 84,9	.	.	41 610	.
15	Herstellung von Leder, Lederwaren und Schuhen	11 680	- 27,0	20,0	129 602	135 803	4,8
16	Herstellung von Holz-, Flecht-, Korb- und Korkwaren (ohne Möbel)	13 477	- 5,3	- 3,4	129 871	114 563	- 11,8
17	Herstellung von Papier, Pappe und Waren daraus	87 266	- 2,0	11,7	742 168	836 255	12,7
18	Herstellung von Druckerzeugnissen; Vervielfältigung von bespielten Ton-, Bild- und Datenträgern	2 745	- 20,1	36,3	27 067	22 726	- 16,0
19	Kokerei und Mineralölverarbeitung
20	Herstellung von chemischen Erzeugnissen
21	Herstellung von pharmazeutischen Erzeugnissen	209 646	11,2	16,3	1 751 089	1 733 138	- 1,0
22	Herstellung von Gummi- und Kunststoffwaren	170 571	- 5,9	5,3	1 415 703	1 636 252	15,6
23	Herstellung von Glas und Glaswaren, Keramik, Verarbeitung von Steinen und Erden	84 047	1,6	16,8	644 985	779 844	20,9
24	Metallerzeugung und -bearbeitung	141 431	- 11,5	14,7	1 277 883	1 405 840	10,0
25	Herstellung von Metallerzeugnissen	131 218	- 2,4	1,4	1 115 020	1 235 573	10,8
26	Herstellung von Datenverarbeitungsgeräten, elektronischen und optischen Erzeugnissen	49 808	1,5	39,3	323 576	432 544	33,7
27	Herstellung von elektrischen Ausrüstungen	41 643	- 0,9	14,7	335 340	368 022	9,7
28	Maschinenbau	319 743	- 9,6	17,8	2 839 324	3 043 711	7,2
29	Herstellung von Kraftwagen und Kraftwagen-teilen	511 755	9,7	70,2	2 741 572	3 822 703	39,4
30	Sonstiger Fahrzeugbau	27 552	- 4,5	30,4	237 661	273 965	15,3
31	Herstellung von Möbeln	14 623	- 10,7	- 19,1	157 041	141 747	- 9,7
32	Herstellung von sonstigen Waren	11 738	4,3	8,8	83 852	96 567	15,2
33	Reparatur und Installation von Maschinen und Ausrüstungen	6 782	- 4,7	- 50,0	81 038	63 876	- 21,2

1) Ohne Umsatzsteuer.

9. Auslandsumsatz mit der Eurozone ¹⁾ im Oktober 2010 nach Wirtschaftszweigen

Wirtschaftszweig	Oktober 2010	Veränderung zu		Januar - Oktober			
		September 2010	Oktober 2009	2009	2010	Veränderung	
	1 000 EUR	%		1 000 EUR		%	
B+C	Verarbeitendes Gewerbe sowie Bergbau und Gewinnung von Steinen und Erden	
	Vorleistungsgüterproduzenten und Energie	950 112	- 4,4	19,8	7 336 738	9 398 353	28,1
	Investitionsgüterproduzenten	334 113	10,1	36,1	2 632 344	2 782 820	5,7
	Gebrauchsgüterproduzenten
	Verbrauchsgüterproduzenten	277 211	- 0,4	0,2	2 705 479	2 503 150	- 7,5
B	Bergbau und Gewinnung von Steinen und Erden	
08	Gewinnung von Steinen und Erden, sonstiger Bergbau	
C	Verarbeitendes Gewerbe	.	.	.	12 923 165	.	
10	Herstellung von Nahrungs- und Futtermitteln	61 227	- 5,1	4,7	593 879	628 276	5,8
11	Getränkeherstellung	9 481	- 3,5	- 2,8	105 479	110 647	4,9
12	Tabakverarbeitung	.	.	.	153 778	.	.
13	Herstellung von Textilien	8 679	3,3	4,2	67 998	81 566	20,0
14	Herstellung von Bekleidung	1 519	- 83,0	- 14,9	27 911	30 785	10,3
15	Herstellung von Leder, Lederwaren und Schuhen	8 291	- 21,5	34,3	78 484	86 536	10,3
16	Herstellung von Holz-, Flecht-, Korb- und Korkwaren (ohne Möbel)	10 351	- 6,3	2,7	90 591	77 345	- 14,6
17	Herstellung von Papier, Pappe und Waren daraus	61 250	- 2,9	2,9	566 231	594 824	5,0
18	Herstellung von Druckerzeugnissen; Vervielfältigung von bespielten Ton-, Bild- und Datenträgern	2 026	- 19,1	.	.	17 432	.
19	Kokerei und Mineralölverarbeitung
20	Herstellung von chemischen Erzeugnissen	577 761	- 2,1	29,6	4 103 100	5 750 198	40,1
21	Herstellung von pharmazeutischen Erzeugnissen	163 453	6,3	6,7	1 470 872	1 360 164	- 7,5
22	Herstellung von Gummi- und Kunststoffwaren	110 027	- 7,1	7,1	886 458	1 055 581	19,1
23	Herstellung von Glas und Glaswaren, Keramik, Verarbeitung von Steinen und Erden	44 039	- 6,6	12,7	373 260	427 121	14,4
24	Metallerzeugung und -bearbeitung	62 973	- 15,3	5,5	626 199	667 852	6,7
25	Herstellung von Metallerzeugnissen	81 659	- 4,1	- 4,0	734 771	770 041	4,8
26	Herstellung von Datenverarbeitungsgeräten, elektronischen und optischen Erzeugnissen	24 948	- 6,6	33,7	165 675	230 297	39,0
27	Herstellung von elektrischen Ausrüstungen	27 338	4,0	25,1	209 546	223 273	6,6
28	Maschinenbau	123 926	5,7	22,2	1 214 155	1 176 040	- 3,1
29	Herstellung von Kraftwagen und Kraftwagen-teilen	176 217	14,7	60,0	1 127 582	1 300 288	15,3
30	Sonstiger Fahrzeugbau	9 968	0,3	67,3	79 112	95 984	21,3
31	Herstellung von Möbeln	12 559	- 13,8	- 17,4	131 399	120 674	- 8,2
32	Herstellung von sonstigen Waren	5 721	- 9,4	1,4	45 727	50 120	9,6
33	Reparatur und Installation von Maschinen und Ausrüstungen	3 225	37,7	- 59,0	32 797	26 350	- 19,7

1) Ohne Umsatzsteuer.

10. Exportquote im Oktober 2010 nach Wirtschaftszweigen

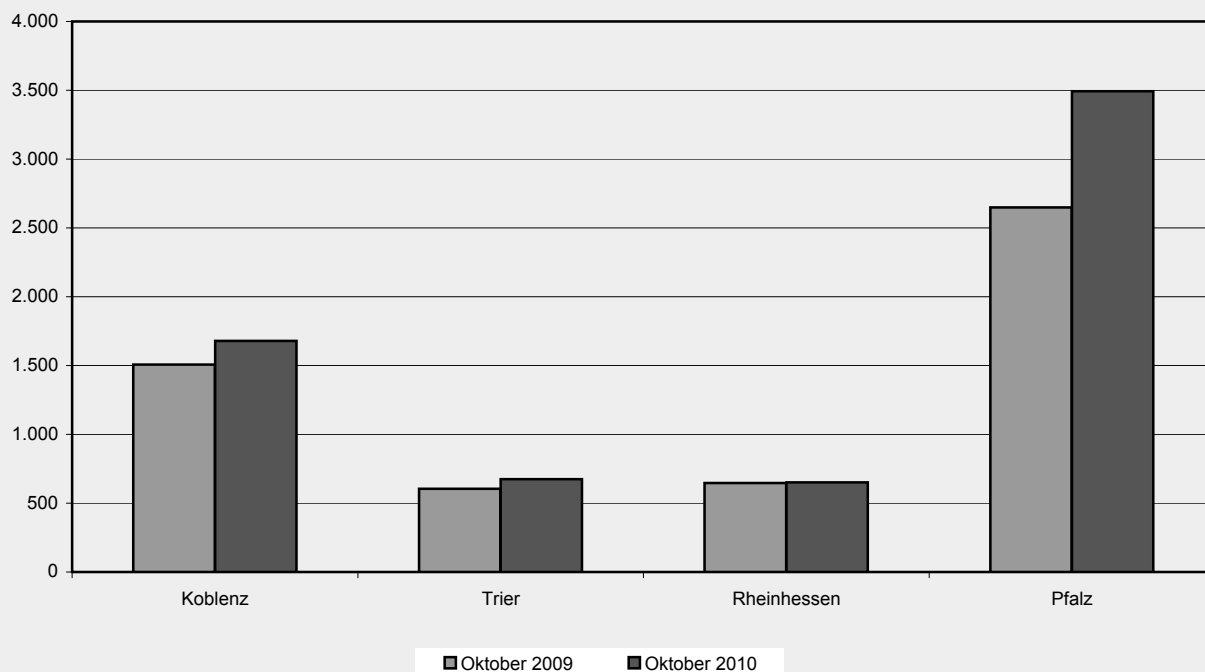
Wirtschaftszweig	Oktober 2010	Januar - Oktober	
		2009	2010
	%		
B+C	51,6	48,2	51,9
Verarbeitendes Gewerbe sowie Bergbau und Gewinnung von Steinen und Erden			
Vorleistungsgüterproduzenten und Energie	54,9	53,3	56,6
Investitionsgüterproduzenten	54,9	49,4	53,4
Gebrauchsgüterproduzenten	43,0	43,3	46,9
Verbrauchsgüterproduzenten	36,2	33,0	33,5
B			
Bergbau und Gewinnung von Steinen und Erden	.	.	.
08			
Gewinnung von Steinen und Erden, sonstiger Bergbau	.	.	.
C			
Verarbeitendes Gewerbe	.	.	.
10	23,4	24,3	24,3
Herstellung von Nahrungs- und Futtermitteln			
11	15,0	10,1	11,7
Getränkeherstellung			
12	.	19,7	.
Tabakverarbeitung			
13	34,7	41,7	35,9
Herstellung von Textilien			
14	26,1	.	43,1
Herstellung von Bekleidung			
15	30,7	35,0	34,8
Herstellung von Leder, Lederwaren und Schuhen			
16	16,5	17,6	16,6
Herstellung von Holz-, Flecht-, Korb- und Korkwaren (ohne Möbel)			
17	33,5	33,5	33,7
Herstellung von Papier, Pappe und Waren daraus			
18	8,4	8,4	8,8
Herstellung von Druckerzeugnissen; Vervielfältigung von bespielten Ton-, Bild- und Datenträgern			
19	.	.	.
Kokerei und Mineralölverarbeitung			
20	.	.	.
Herstellung von chemischen Erzeugnissen			
21	68,4	64,8	64,1
Herstellung von pharmazeutischen Erzeugnissen			
22	41,4	43,6	43,1
Herstellung von Gummi- und Kunststoffwaren			
23	37,1	35,2	38,0
Herstellung von Glas und Glaswaren, Keramik, Verarbeitung von Steinen und Erden			
24	48,8	55,2	51,4
Metallerzeugung und -bearbeitung			
25	37,0	37,2	37,1
Herstellung von Metallerzeugnissen			
26	58,7	54,3	56,4
Herstellung von Datenverarbeitungsgeräten, elektronischen und optischen Erzeugnissen			
27	32,8	33,8	31,7
Herstellung von elektrischen Ausrüstungen			
28	63,6	59,2	61,3
Maschinenbau			
29	54,9	47,1	53,4
Herstellung von Kraftwagen und Kraftwagen-teilen			
30	60,9	55,5	63,0
Sonstiger Fahrzeugbau			
31	29,7	32,2	32,6
Herstellung von Möbeln			
32	21,0	38,2	20,4
Herstellung von sonstigen Waren			
33	11,7	14,8	11,8
Reparatur und Installation von Maschinen und Ausrüstungen			

11. Betriebe, Beschäftigte, Arbeitsstunden, Entgelte und Umsatz im Oktober 2010
nach Industrie- und Handelskammerbezirken

Verwaltungsbezirk	Betriebe	Beschäftigte	Geleist. Arbeitsstunden	Entgelte	Umsatz ¹⁾			Exportquote
					insgesamt	je Beschäftigten	Auslands-umsatz	
	Anzahl		1 000	1 000 EUR	EUR	1 000 EUR	%	
Rheinland-Pfalz	1 005	241 307	31 003	822 221	6 497 352	26 926	3 352 418	51,6
Kreisfreie Städte	220	90 988	11 451	353 907	2 960 570	32 538	1 789 877	60,5
Landkreise	785	150 319	19 552	468 314	3 536 782	23 529	1 562 542	44,2
Industrie- und Handelskammerbezirke								
Koblenz	482	82 707	10 785	261 176	1 679 735	20 309	707 166	42,1
Trier	142	29 101	3 966	85 148	673 409	23 140	192 758	28,6
Rheinhessen	87	23 790	3 118	87 265	652 313	27 420	321 158	49,2
Pfalz	294	105 709	13 134	388 632	3 491 895	33 033	2 131 337	61,0

1) Ohne Umsatzsteuer.

Umsatzentwicklung in den Industrie- und Handelskammerbezirken im Oktober 2010 gegenüber Vorjahresmonat in Millionen Euro



Impressum

Herausgeber:
Statistisches Landesamt Rheinland-Pfalz
Mainzer Straße 14-16
56130 Bad Ems

Telefon: 02603 71-0
Telefax: 02603 71-3150

E-Mail: poststelle@statistik.rlp.de
Internet: www.statistik.rlp.de

Kostenfreier Download im Internet: <http://www.statistik.rlp.de/verlag/gesamt/index.html>

© Statistisches Landesamt Rheinland-Pfalz · Bad Ems · 2010

Für nichtgewerbliche Zwecke sind Vervielfältigung und unentgeltliche Verbreitung, auch auszugsweise, mit Quellenangabe gestattet. Die Verbreitung, auch auszugsweise, über elektronische Systeme/Datenträger bedarf der vorherigen Zustimmung. Alle übrigen Rechte bleiben vorbehalten.