



2010

STATISTISCHE BERICHTE



Milcherzeugung und -verwendung,
Schlachtungen, Legehennenhaltung
und Eierzeugung 2009

Inhalt

Seite

| | |
|---------------------|---|
| Vorbemerkungen..... | 3 |
|---------------------|---|

Tabellen

| | |
|--|----|
| 1. Schlachtungen und Schlachtmengen 2009 nach Monaten | 4 |
| 2. Legehennenhaltung und Eierzeugung in Unternehmen mit 3 000 und mehr Hennenhaltungsplätzen 2009 nach Monaten | 6 |
| 3. Milchanlieferung 2003–2009 nach Monaten | 7 |
| 4. Schlachtungen und Schlachtmengen 1950–2009 | 8 |
| 5. Legehennenhaltung und Eierzeugung in Betrieben mit 3 000 und mehr Hennenhaltungsplätzen 1987–2009 | 10 |
| 6. Milcherzeugung und –verwendung 1950–2009 | 10 |

Schaubilder

| | |
|--|---|
| 1. Schlachtungen von Rindern und Schweinen 2007–2009 nach Monaten | 6 |
| 2. Legehennen und Eierzeugung in Unternehmen mit 3 000 und mehr Hennenhaltungsplätzen 2007–2009 nach Monaten | 6 |
| 3. Milchanlieferung 2007–2009 nach Monaten | 7 |
| 4. Entwicklung der Milcherzeugung 1990–2009 | 7 |

Zeichenerklärungen und Abkürzungen

| | | | |
|-----|--|---|-------------------|
| 0 | Zahl ungleich Null, Betrag jedoch kleiner als die Hälfte von 1 in der letzten ausgewiesenen Stelle | D | Durchschnitt |
| - | nichts vorhanden | p | vorläufig |
| . | Zahl unbekannt oder geheim | r | revidiert |
| X | Nachweis nicht sinnvoll | s | geschätzt |
| ... | Zahl fällt später an | t | Tonnen (1 000 kg) |
| / | keine Angabe, da Zahl nicht sicher genug | | |
| () | Aussagewert eingeschränkt, da Zahl statistisch unsicher | | |

Für die Abgrenzung von Größenklassen wird im Allgemeinen anstelle einer ausführlichen Beschreibung „50 bis unter 100“ die Darstellungsform „50 – 100“ verwendet.

Einzelwerte in Tabellen werden im Allgemeinen ohne Rücksicht auf die Endsumme gerundet.

Vorbemerkungen

Der vorliegende statistische Bericht enthält die Monatsergebnisse der Schlachtungs- und Schlachtgewichtsstatistik, der Geflügelstatistik (Erhebung in Unternehmen mit Hennenhaltung) und der Milchstatistik des Jahres 2009. Derzeit erhebungstatistische Rechtsgrundlage ist das Gesetz über Agrarstatistiken (Agrarstatistikgesetz - AgrStatG) in der Fassung der Bekanntmachung vom 19. Juli 2006 (BGBl. I S. 1662), zuletzt geändert durch Gesetz vom 6. März 2009 (BGBl. I S. 438).

Im Bericht zum 4. Quartal werden die aktuellen Jahresergebnisse um Langjahresreihen für ausgewählte Merkmale ergänzt.

Schlachtungs- und Schlachtgewichtsstatistik

Die Erhebungen erfassen monatlich alle geschlachteten Tiere, aufgliedert nach Herkunft, Tierarten, Kategorien, gewerblichen Schlachtungen und Hausschlachtungen, sowie der durchschnittlichen Schlachtgewichte. Während die Zahl der Schlachtungen im Zusammenhang mit der Schlachttier- und Fleischuntersuchung nach dem Fleischhygienegesetz anfällt, werden die durchschnittlichen Schlachtgewichte als gewogenes Mittel aus den Gewichtsangaben in den Meldungen nach der Verordnung über Preismeldungen bei Schlachtkörpern und deren Kennzeichnung nach der 1. Fleischgesetz-Durchführungsverordnung (1. FIGDV) ermittelt. Auf der Grundlage der vorgenannten Daten wird die Schlachtmenge berechnet. In diesem Bericht werden die Schlachtungen von Tieren inländischer und ausländischer Herkunft zusammengefasst nachgewiesen. Aufgrund methodischer Änderungen bei der Schlachtgewichtsermittlung sind die Angaben zur Schlachtmenge bei Schweinen ab Juli 1994 und bei Rindern ab Januar 1995 mit früheren Ergebnissen nur eingeschränkt ver-

gleichbar. Ab Januar 2009 werden aufgrund der EU-Verordnung über Fleisch- und Viehbestandsstatistiken die Kategorien Kälber bis 8 Monate und Jungrinder von 8 bis unter 12 Monaten erhoben. In den Vorjahren wurde die Kategorie Jungrinder nicht ermittelt. Darüber hinaus erfolgt eine getrennte Erfassung der Schafe in die Merkmale Lämmer (jünger als 12 Monate) und übrige Schafe. Aufgrund der methodischen Änderungen ist ein Vergleich dieser Tierkategorien zu früheren Jahren nicht möglich.

Erhebung in Unternehmen mit Hennenhaltung (Geflügelstatistik)

Im Rahmen der Erhebung in Unternehmen mit Hennenhaltung werden seit 1987 monatlich Angaben über Legehennenhaltung und Eiererzeugung erhoben. Im Dezember jeden Jahres werden zusätzlich die Haltungsfornen und der Bestandsaufbau nach Altersklassen und Legeperioden erfragt. zum Erfassungs- und Darstellungsbereich zählen Unternehmen mit mindestens 3 000 Hennenhaltungsplätzen.

Milchstatistik

Auf der Basis monatlicher Erhebungen und Schätzungen wird die Erzeugung von Kuhmilch ermittelt. Hierbei wird die Milchanlieferung rheinland-pfälzischer Erzeuger an Molkereien innerhalb und außerhalb des Landes aufgrund der nach der Marktordnungswaren-Meldeverordnung zu erstattenden Meldungen erhoben. Geschätzt wird die im Haushalt bzw. Betrieb des Milchkuhhalters als Frischmilch verbrauchte, verarbeitete, für Futterzwecke verwendete oder unmittelbar an Verbraucher abgegebene Menge. Die Ergebnisse der Milchverwendung sowie der Milchleistung je Kuh werden am Jahresende im Bericht für das letzte Quartal des Jahres veröffentlicht.

1. Schlachtungen und Schlachtmengen¹⁾ 2009 nach Monaten

| Lfd. Nr. | Jahr Monat | Insgesamt (in- und ausländischer Herkunft) | Inländischer Herkunft | | Rin- | | | |
|--------------------|------------------|--|---------------------------|--------------------|----------|--------|--------|--------|
| | | | Gewerbliche Schlachtungen | Haus-schlachtungen | zusammen | Ochsen | Bullen | Kühe |
| Schlachtungen | | | | | | | | |
| 1 | 2007 | 1 222 490 | 992 222 | 8 989 | 100 446 | 323 | 36 992 | 46 983 |
| 2 | 2008 | 1 206 525 | 958 474 | 7 576 | 101 826 | 289 | 37 337 | 48 011 |
| 3 | 2009 | 1 181 688 | 955 619 | 6 507 | 97 334 | 230 | 34 144 | 45 608 |
| 4 | Januar | 101 832 | 77 862 | 702 | 8 768 | 25 | 2 770 | 4 479 |
| 5 | Februar | 92 023 | 70 217 | 630 | 7 239 | 19 | 2 555 | 3 375 |
| 6 | März | 107 832 | 83 614 | 736 | 9 396 | 23 | 3 110 | 4 422 |
| 7 | April | 96 253 | 75 681 | 567 | 7 915 | 9 | 2 608 | 3 859 |
| 8 | Mai | 98 044 | 79 323 | 409 | 7 284 | 16 | 2 587 | 3 387 |
| 9 | Juni | 96 860 | 79 399 | 200 | 6 890 | 6 | 2 605 | 3 327 |
| 10 | Juli | 88 332 | 72 837 | 175 | 6 881 | 9 | 2 425 | 3 580 |
| 11 | August | 93 188 | 77 568 | 173 | 7 032 | 13 | 2 537 | 3 516 |
| 12 | September | 98 197 | 83 041 | 270 | 8 119 | 13 | 2 916 | 3 945 |
| 13 | Oktober | 104 427 | 88 177 | 542 | 8 832 | 44 | 3 193 | 3 980 |
| 14 | November | 105 963 | 87 046 | 1 298 | 10 193 | 30 | 3 753 | 4 043 |
| 15 | Dezember | 98 737 | 80 854 | 805 | 8 785 | 23 | 3 085 | 3 695 |
| 16 | Oktober 2008 | 104 830 | 83 357 | 678 | 10 106 | 32 | 3 763 | 4 736 |
| 17 | Veränderung in % | - 0,4 | 5,8 | - 20,1 | - 12,6 | 37,5 | - 15,1 | - 16,0 |
| 18 | November 2008 | 102 187 | 79 763 | 1 053 | 9 749 | 27 | 3 465 | 4 169 |
| 19 | Veränderung in % | 3,7 | 9,1 | 23,3 | 4,6 | 11,1 | 8,3 | - 3,0 |
| 20 | Dezember 2008 | 104 339 | 79 421 | 1 365 | 9 979 | 34 | 3 829 | 3 953 |
| 21 | Veränderung in % | - 5,4 | 1,8 | - 41,0 | - 12,0 | - 32,4 | - 19,4 | - 6,5 |
| Schlachtmenge | | | | | | | | |
| 22 | 2007 | 130 824 | 109 072 | 946 | 30 768 | 104 | 13 366 | 13 295 |
| 23 | 2008 | 129 012 | 105 331 | 785 | 30 598 | 89 | 13 068 | 13 490 |
| 24 | 2009 | 126 293 | 105 012 | 673 | 29 185 | 71 | 12 110 | 12 769 |
| 25 | Januar | 11 220 | 8 872 | 79 | 2 653 | 8 | 981 | 1 288 |
| 26 | Februar | 9 849 | 7 768 | 68 | 2 179 | 6 | 893 | 962 |
| 27 | März | 11 762 | 9 451 | 91 | 2 820 | 7 | 1 101 | 1 258 |
| 28 | April | 10 225 | 8 286 | 61 | 2 353 | 3 | 926 | 1 081 |
| 29 | Mai | 10 341 | 8 594 | 40 | 2 203 | 5 | 923 | 958 |
| 30 | Juni | 10 086 | 8 467 | 19 | 2 057 | 2 | 908 | 921 |
| 31 | Juli | 9 275 | 7 848 | 16 | 2 045 | 2 | 864 | 969 |
| 32 | August | 9 800 | 8 354 | 15 | 2 101 | 4 | 902 | 969 |
| 33 | September | 10 434 | 9 018 | 23 | 2 418 | 3 | 1 037 | 1 078 |
| 34 | Oktober | 11 236 | 9 720 | 57 | 2 638 | 12 | 1 127 | 1 101 |
| 35 | November | 11 521 | 9 761 | 117 | 3 100 | 10 | 1 344 | 1 150 |
| 36 | Dezember | 10 545 | 8 875 | 88 | 2 618 | 8 | 1 104 | 1 033 |
| 37 | Oktober 2008 | 11 484 | 9 413 | 71 | 3 017 | 11 | 1 301 | 1 322 |
| 38 | Veränderung in % | - 2,2 | 3,3 | - 20,4 | - 12,6 | 10,3 | - 13,4 | - 16,7 |
| 39 | November 2008 | 11 160 | 9 004 | 116 | 2 865 | 8 | 1 191 | 1 161 |
| 40 | Veränderung in % | 3,2 | 8,4 | 0,3 | 8,2 | 34,0 | 12,9 | - 1,0 |
| 41 | Dezember 2008 | 11 142 | 8 800 | 113 | 2 999 | 10 | 1 347 | 1 124 |
| 42 | Veränderung in % | - 5,4 | 0,8 | - 21,7 | - 12,7 | - 22,6 | - 18,0 | - 8,1 |
| Durchschnittliches | | | | | | | | |
| 43 | 2007 | 107 | 110 | 105 | 306 | 321 | 361 | 283 |
| 44 | 2008 | 107 | 110 | 104 | 300 | 309 | 350 | 281 |
| 45 | 2009 | 107 | 110 | 103 | 300 | 308 | 355 | 280 |
| 46 | Januar | 110 | 114 | 113 | 303 | 318 | 354 | 288 |
| 47 | Februar | 107 | 111 | 108 | 301 | 302 | 350 | 285 |
| 48 | März | 109 | 113 | 123 | 300 | 319 | 354 | 285 |
| 49 | April | 106 | 109 | 107 | 297 | 310 | 355 | 280 |
| 50 | Mai | 105 | 108 | 97 | 302 | 338 | 357 | 283 |
| 51 | Juni | 104 | 107 | 94 | 299 | 324 | 348 | 277 |
| 52 | Juli | 105 | 108 | 91 | 297 | 255 | 356 | 271 |
| 53 | August | 105 | 108 | 87 | 299 | 322 | 355 | 276 |
| 54 | September | 106 | 109 | 86 | 298 | 253 | 356 | 273 |
| 55 | Oktober | 108 | 110 | 105 | 299 | 267 | 353 | 277 |
| 56 | November | 109 | 112 | 90 | 304 | 341 | 358 | 284 |
| 57 | Dezember | 107 | 110 | 110 | 298 | 345 | 358 | 280 |

1) Tauglich beurteilte Tiere. – 2) Ausgewachsene weibliche Rinder, die noch nicht gekalbt haben. – 3) Tiere im Alter zwischen mindestens 8 und höchstens 12 Monaten. – 4) Tiere bis zu maximal 8 Monate alt.

| der | | | Schweine | Schafe | | | Ziegen | Pferde | Lfd. Nr. |
|--|--------------------------|----------------------|----------|----------|---------------|--------|--------|--------|----------|
| Weibliche Rinder ²⁾ (Färsen) | Jungrinder ³⁾ | Kälber ⁴⁾ | | zusammen | übrige Schafe | Lämmer | | | |

insgesamt (Anzahl)

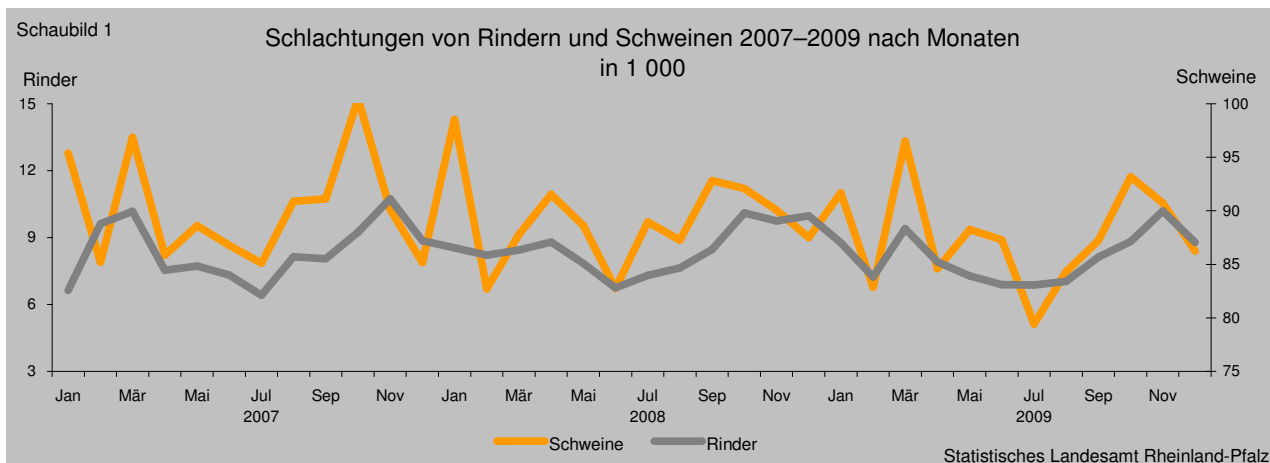
| | | | | | | | | | |
|--------|-----|-------|-----------|--------|-------|--------|--------|--------|----|
| 14 191 | . | . | 1 081 575 | 39 079 | . | . | 773 | 617 | 1 |
| 14 183 | . | . | 1 070 652 | 32 342 | . | . | 1 050 | 655 | 2 |
| 14 951 | 885 | 1 516 | 1 052 315 | 30 598 | 2 655 | 27 943 | 809 | 632 | 3 |
| 1 357 | 49 | 88 | 91 680 | 1 285 | 163 | 1 122 | 36 | 63 | 4 |
| 1 121 | 70 | 99 | 82 857 | 1 840 | 267 | 1 573 | 35 | 52 | 5 |
| 1 599 | 93 | 149 | 96 516 | 1 817 | 105 | 1 712 | 47 | 56 | 6 |
| 1 207 | 79 | 153 | 84 604 | 3 498 | 264 | 3 234 | 183 | 53 | 7 |
| 1 146 | 45 | 103 | 88 247 | 2 375 | 183 | 2 192 | 94 | 44 | 8 |
| 848 | 37 | 67 | 87 279 | 2 580 | 134 | 2 446 | 72 | 39 | 9 |
| 773 | 22 | 72 | 79 423 | 1 921 | 190 | 1 731 | 60 | 47 | 10 |
| 759 | 115 | 92 | 84 315 | 1 781 | 176 | 1 605 | 33 | 27 | 11 |
| 1 053 | 72 | 120 | 87 233 | 2 727 | 187 | 2 540 | 63 | 55 | 12 |
| 1 409 | 61 | 145 | 93 185 | 2 276 | 194 | 2 082 | 68 | 66 | 13 |
| 2 082 | 137 | 148 | 90 738 | 4 905 | 479 | 4 426 | 65 | 62 | 14 |
| 1 597 | 105 | 280 | 86 238 | 3 593 | 313 | 3 280 | 53 | 68 | 15 |
| 1 384 | . | . | 92 082 | 2 423 | . | . | 139 | 80 | 16 |
| 1,8 | . | . | 1,2 | - 6,1 | . | . | - 51,1 | - 17,5 | 17 |
| 1 882 | . | . | 90 077 | 2 256 | . | . | 52 | 53 | 18 |
| 10,6 | . | . | 0,7 | 117,4 | . | . | 25,0 | 17,0 | 19 |
| 1 811 | . | . | 87 505 | 6 736 | . | . | 54 | 65 | 20 |
| - 11,8 | . | . | - 1,4 | - 46,7 | . | . | - 1,9 | 4,6 | 21 |

(Tonnen)

| | | | | | | | | | |
|--------|-----|-----|--------|--------|----|-----|--------|--------|----|
| 3 786 | . | . | 99 020 | 860 | . | . | 14 | 163 | 22 |
| 3 719 | . | . | 97 511 | 712 | . | . | 19 | 173 | 23 |
| 3 940 | 136 | 160 | 96 344 | 583 | 80 | 503 | 15 | 167 | 24 |
| 363 | 6 | 7 | 8 524 | 25 | 5 | 20 | 1 | 17 | 25 |
| 298 | 10 | 10 | 7 619 | 36 | 8 | 28 | 1 | 14 | 26 |
| 423 | 15 | 15 | 8 892 | 34 | 3 | 31 | 1 | 15 | 27 |
| 317 | 10 | 16 | 7 789 | 66 | 8 | 58 | 3 | 14 | 28 |
| 299 | 5 | 11 | 8 080 | 45 | 5 | 39 | 2 | 12 | 29 |
| 215 | 5 | 6 | 7 970 | 48 | 4 | 44 | 1 | 10 | 30 |
| 199 | 3 | 8 | 7 180 | 37 | 6 | 31 | 1 | 12 | 31 |
| 199 | 19 | 9 | 7 657 | 34 | 5 | 29 | 1 | 7 | 32 |
| 275 | 14 | 11 | 7 948 | 51 | 6 | 46 | 1 | 15 | 33 |
| 375 | 8 | 15 | 8 536 | 43 | 6 | 37 | 1 | 17 | 34 |
| 554 | 26 | 15 | 8 310 | 94 | 14 | 80 | 1 | 16 | 35 |
| 423 | 14 | 36 | 7 840 | 68 | 9 | 59 | 1 | 18 | 36 |
| 362 | . | . | 8 390 | 53 | . | . | 3 | 21 | 37 |
| 3,6 | . | . | 1,7 | - 18,8 | . | . | - 51,2 | - 17,5 | 38 |
| 481 | . | . | 8 230 | 50 | . | . | 1 | 14 | 39 |
| 15,1 | . | . | 1,0 | 89,5 | . | . | 25,8 | 17,0 | 40 |
| 477 | . | . | 7 977 | 148 | . | . | 1 | 17 | 41 |
| - 11,5 | . | . | - 1,7 | - 53,8 | . | . | - 2,1 | 4,6 | 42 |

Schlachtgewicht (kg)

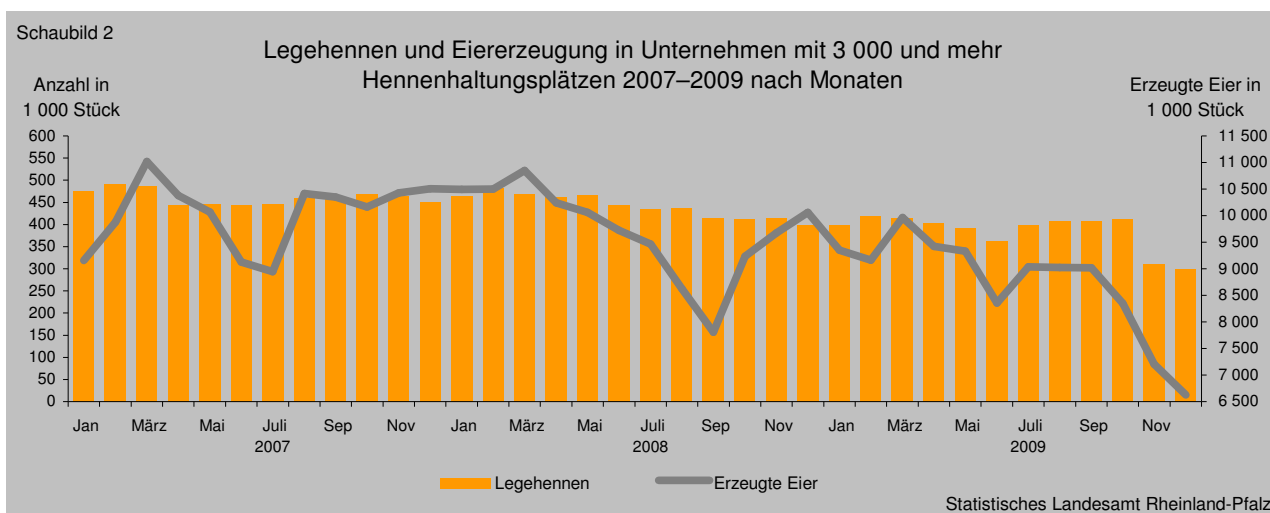
| | | | | | | | | | |
|-----|-----|-----|----|----|----|----|----|-----|----|
| 267 | . | . | 92 | 22 | . | . | 18 | 264 | 43 |
| 262 | . | . | 91 | 22 | . | . | 18 | 264 | 44 |
| 264 | 153 | 105 | 92 | 19 | 30 | 18 | 18 | 264 | 45 |
| 267 | 125 | 75 | 93 | 20 | 30 | 18 | 18 | 264 | 46 |
| 266 | 140 | 101 | 92 | 20 | 30 | 18 | 18 | 264 | 47 |
| 265 | 158 | 103 | 92 | 19 | 30 | 18 | 18 | 264 | 48 |
| 262 | 131 | 103 | 92 | 19 | 30 | 18 | 18 | 264 | 49 |
| 261 | 121 | 107 | 92 | 19 | 30 | 18 | 18 | 264 | 50 |
| 253 | 143 | 93 | 91 | 19 | 30 | 18 | 18 | 264 | 51 |
| 257 | 119 | 111 | 90 | 19 | 30 | 18 | 18 | 264 | 52 |
| 262 | 166 | 96 | 91 | 19 | 30 | 18 | 18 | 264 | 53 |
| 262 | 192 | 93 | 91 | 19 | 30 | 18 | 18 | 264 | 54 |
| 266 | 131 | 106 | 92 | 19 | 30 | 18 | 18 | 264 | 55 |
| 266 | 190 | 103 | 92 | 19 | 30 | 18 | 18 | 264 | 56 |
| 265 | 134 | 128 | 91 | 19 | 30 | 18 | 18 | 264 | 57 |



2. Legehennenhaltung und Eierzeugung in Unternehmen mit 3 000 und mehr Hennenhaltungsplätzen 2009 nach Monaten

| Jahr Monat | Betriebe ¹⁾ | Hennen- haltungs- plätze ¹⁾ | Legehennen | | Auslastung der Haltungs- kapazität ¹⁾ | Erzeugte Eier in 1 000 | Legeleistung Eier je Henne |
|------------------|------------------------|--|--------------------------|----------------------------|--|------------------------------|-------------------------------|
| | | | am 1. des Folgemonats | im Monats- durchschnitt | | | |
| | | | Anzahl | | % | Stück | |
| 2007 | 43 | 591 888 | X | 456 380 | 77,3 | 120 435 | 261,7 |
| 2008 | 43 | 572 252 | X | 446 301 | 77,8 | 116 721 | 262,4 |
| 2009 | 34 | 507 082 | X | 397 614 | 77,4 | 104 854 | 272,0 |
| Januar | 34 | 503 670 | 396 701 | 397 838 | 78,8 | 9 351 | 23,5 |
| Februar | 34 | 503 650 | 418 444 | 407 573 | 83,1 | 9 165 | 22,5 |
| März | 34 | 503 650 | 412 523 | 415 484 | 81,9 | 9 964 | 24,0 |
| April | 34 | 500 890 | 401 935 | 407 229 | 80,2 | 9 424 | 23,1 |
| Mai | 34 | 498 490 | 390 675 | 396 305 | 78,4 | 9 331 | 23,5 |
| Juni | 34 | 489 750 | 361 743 | 376 209 | 73,9 | 8 355 | 22,2 |
| Juli | 35 | 519 375 | 397 498 | 393 016 | 76,5 | 9 036 | 23,0 |
| August | 35 | 515 835 | 405 949 | 401 724 | 78,7 | 9 022 | 22,5 |
| September | 35 | 515 895 | 406 066 | 406 008 | 78,7 | 9 019 | 22,2 |
| Oktober | 35 | 517 391 | 411 875 | 408 971 | 79,6 | 8 351 | 20,4 |
| November | 35 | 518 515 | 309 281 | 360 578 | 59,6 | 7 207 | 20,0 |
| Dezember | 35 | 475 405 | 299 537 | 304 409 | 63,0 | 6 629 | 21,8 |
| Oktober 2008 | 42 | 533 098 | 411 851 | 413 026 | 77,3 | 9 233 | 22,4 |
| Veränderung in % | - 16,7 | - 2,9 | 0,0 | - 1,0 | 3,0 | - 9,6 | - 8,9 |
| November 2008 | 42 | 536 558 | 414 183 | 413 017 | 77,2 | 9 676 | 23,4 |
| Veränderung in % | - 16,7 | - 3,4 | - 25,3 | - 12,7 | - 22,8 | - 25,5 | - 14,5 |
| Dezember 2008 | 33 | 497 870 | 396 917 | 400 428 | 79,7 | 10 059 | 25,1 |
| Veränderung in % | 6,1 | - 4,5 | - 24,5 | - 24,0 | - 21,0 | - 34,1 | - 13,1 |

1) Am 1. des folgenden Monats.

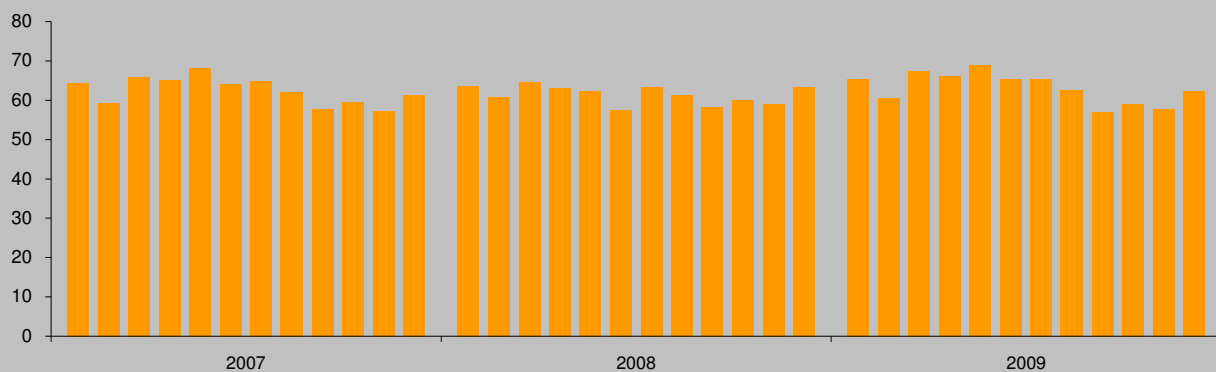


3. Milchanlieferung 2003–2009 nach Monaten

| Monat | 2003 | 2004 | 2005 | 2006 | 2007 | 2008 | 2009 | Veränderung 2009 zu 2008 | |
|------------------------------|---------|---------|---------|---------|---------|---------|---------|--------------------------|-------|
| | t | | | | | | | % | |
| Januar | 64 485 | 64 428 | 65 212 | 62 216 | 64 283 | 63 762 | 65 317 | 8,6 | 2,4 |
| Februar | 59 287 | 60 411 | 59 280 | 56 799 | 59 182 | 60 780 | 60 438 | 8,0 | - 0,6 |
| März | 67 344 | 63 701 | 65 777 | 63 281 | 65 960 | 64 731 | 67 577 | 8,9 | 4,4 |
| April | 65 829 | 65 244 | 66 457 | 63 148 | 65 118 | 63 099 | 66 168 | 8,7 | 4,9 |
| Mai | 70 323 | 68 857 | 69 535 | 66 974 | 68 174 | 62 269 | 68 833 | 9,1 | 10,5 |
| Juni | 66 336 | 65 277 | 66 230 | 63 817 | 64 219 | 57 558 | 65 476 | 8,6 | 13,8 |
| Juli | 67 079 | 65 787 | 66 892 | 64 032 | 64 956 | 63 215 | 65 471 | 8,6 | 3,6 |
| August | 62 904 | 63 441 | 64 933 | 62 096 | 62 046 | 61 258 | 62 471 | 8,2 | 2,0 |
| September | 61 216 | 61 229 | 60 362 | 59 215 | 57 901 | 58 347 | 56 873 | 7,5 | - 2,5 |
| Oktober | 62 571 | 62 337 | 60 922 | 60 104 | 59 512 | 59 970 | 59 049 | 7,8 | - 1,5 |
| November | 59 388 | 59 680 | 58 010 | 57 545 | 57 225 | 58 971 | 57 680 | 7,6 | - 2,2 |
| Dezember | 63 016 | 63 008 | 61 121 | 61 605 | 61 259 | 63 339 | 62 265 | 8,2 | - 1,7 |
| Insgesamt | 769 777 | 763 401 | 764 733 | 740 830 | 749 835 | 737 299 | 757 619 | 100,0 | X |
| Veränderung zum Vorjahr in % | 1,8 | - 0,8 | 0,2 | - 3,1 | 1,2 | - 1,7 | 2,8 | X | X |

Schaubild 3

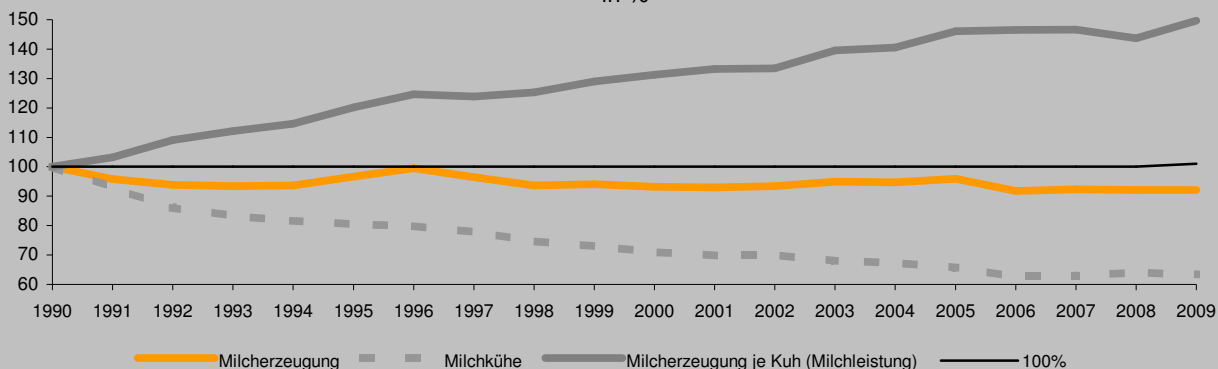
Milchanlieferung 2007–2009 nach Monaten
in 1 000 t



Statistisches Landesamt Rheinland-Pfalz

Schaubild 4

Entwicklung der Milcherzeugung 1990–2009¹⁾
in %



1) 2009: Vorläufig.

Statistisches Landesamt Rheinland-Pfalz

4. Schlachtungen und Schlachtmengen¹⁾ 1950–2009

| Lfd. Nr. | Jahr Monat | Insgesamt (in- und ausländischer Herkunft) | Inländischer Herkunft | | Rin- | | | |
|--------------------|------------|--|---------------------------|--------------------|----------|--------|---------|--------|
| | | | Gewerbliche Schlachtungen | Haus-schlachtungen | zusammen | Ochsen | Bullen | Kühe |
| Schlachtungen | | | | | | | | |
| 1 | 1950 | 899 258 | 592 867 | 297 218 | 260 311 | 16 365 | 14 427 | 57 575 |
| 2 | 1960 | 1 471 660 | 1 137 540 | 322 293 | 310 984 | 7 789 | 78 129 | 55 702 |
| 3 | 1970 | 1 482 225 | 1 206 844 | 264 119 | 267 431 | 1 974 | 117 567 | 70 387 |
| 4 | 1980 | 1 633 001 | 1 423 891 | 173 003 | 215 916 | 576 | 116 822 | 64 974 |
| 5 | 1990 | 1 625 890 | 1 454 897 | 101 428 | 192 828 | 107 | 93 863 | 62 125 |
| 6 | 2000 | 1 352 847 | 1 292 704 | 24 846 | 116 951 | 719 | 45 187 | 46 604 |
| 7 | 2005 | 1 209 408 | 915 011 | 11 297 | 109 977 | 462 | 37 786 | 54 785 |
| 8 | 2006 | 1 220 089 | 927 640 | 10 545 | 105 715 | 381 | 37 410 | 50 881 |
| 9 | 2007 | 1 222 490 | 992 222 | 8 989 | 100 446 | 323 | 36 992 | 46 983 |
| 10 | 2008 | 1 206 525 | 958 474 | 7 576 | 101 826 | 289 | 37 337 | 48 011 |
| 11 | 2009 | 1 181 688 | 955 619 | 6 507 | 97 334 | 230 | 34 144 | 45 608 |
| Gewerbliche | | | | | | | | |
| 12 | 1950 | 66,9 | 100,0 | 0,0 | 98,0 | 99,1 | 97,7 | 98,3 |
| 13 | 1960 | 78,1 | 100,0 | 0,0 | 96,6 | 96,7 | 96,7 | 96,9 |
| 14 | 1970 | 82,2 | 100,0 | 0,0 | 92,9 | 92,7 | 95,2 | 95,3 |
| 15 | 1980 | 89,4 | 100,0 | 0,0 | 94,4 | 89,2 | 96,4 | 97,2 |
| 16 | 1990 | 93,8 | 100,0 | 0,0 | 94,1 | 75,7 | 95,9 | 98,0 |
| 17 | 2000 | 98,2 | 100,0 | 0,0 | 95,3 | 89,2 | 95,4 | 99,4 |
| 18 | 2005 | 99,1 | 100,0 | 0,0 | 98,4 | 95,9 | 98,2 | 99,8 |
| 19 | 2006 | 99,1 | 100,0 | 0,0 | 98,5 | 97,1 | 98,3 | 99,8 |
| 20 | 2007 | 99,3 | 100,0 | 0,0 | 98,6 | 93,8 | 98,6 | 99,7 |
| 21 | 2008 | 99,4 | 100,0 | 0,0 | 98,8 | 97,2 | 98,8 | 99,8 |
| 22 | 2009 | 99,4 | 100,0 | 0,0 | 98,9 | 98,7 | 98,8 | 99,9 |
| Schlachtmenge | | | | | | | | |
| 23 | 1950 | 92 807 | 64 381 | 27 456 | 34 799 | 4 679 | 3 087 | 13 763 |
| 24 | 1960 | 156 370 | 126 470 | 28 869 | 56 940 | 2 181 | 21 016 | 14 539 |
| 25 | 1970 | 168 910 | 142 809 | 25 121 | 69 164 | 548 | 35 949 | 18 459 |
| 26 | 1980 | 174 141 | 153 008 | 15 724 | 62 182 | 167 | 36 800 | 17 608 |
| 27 | 1990 | 177 043 | 158 424 | 11 044 | 57 741 | 33 | 32 006 | 16 912 |
| 28 | 2000 | 142 011 | 135 515 | 3 160 | 34 874 | 219 | 15 519 | 13 131 |
| 29 | 2005 | 129 343 | 101 819 | 1 207 | 33 052 | 135 | 13 310 | 15 410 |
| 30 | 2006 | 130 181 | 102 824 | 1 101 | 32 248 | 126 | 13 515 | 14 362 |
| 31 | 2007 | 130 824 | 109 117 | 946 | 30 768 | 104 | 13 366 | 13 295 |
| 32 | 2008 | 129 012 | 105 336 | 785 | 30 598 | 89 | 13 068 | 13 490 |
| 33 | 2009 | 126 293 | 105 012 | 673 | 29 185 | 71 | 12 110 | 12 769 |
| Durchschnittliches | | | | | | | | |
| 34 | 1950 | 103 | X | X | 134 | 286 | 214 | 239 |
| 35 | 1960 | 106 | X | X | 183 | 280 | 269 | 261 |
| 36 | 1970 | 114 | X | X | 259 | 278 | 306 | 262 |
| 37 | 1980 | 107 | X | X | 288 | 290 | 315 | 271 |
| 38 | 1990 | 109 | X | X | 299 | 308 | 341 | 272 |
| 39 | 2000 | 105 | X | X | 298 | 305 | 343 | 282 |
| 40 | 2005 | 107 | X | X | 301 | 293 | 352 | 281 |
| 41 | 2006 | 107 | X | X | 305 | 329 | 361 | 282 |
| 42 | 2007 | 107 | X | X | 306 | 321 | 361 | 283 |
| 43 | 2008 | 107 | X | X | 300 | 309 | 350 | 281 |
| 44 | 2009 | 107 | X | X | 300 | 308 | 355 | 280 |

1) Tauglich beurteilte Tiere. – 2) Ausgewachsene weibliche Rinder, die noch nicht gekalbt haben. – 3) Tiere im Alter zwischen mindestens 8 und höchstens 12 Monaten. – 4) Tiere bis zu maximal 8 Monate alt.

| der | | | Schweine | Schafe | | | Ziegen | Pferde | Lfd. Nr. |
|--|--------------------------|----------------------|----------|----------|---------------|--------|--------|--------|----------|
| Weibliche Rinder ²⁾ (Färsen) | Jungrinder ³⁾ | Kälber ⁴⁾ | | zusammen | übrige Schafe | Lämmer | | | |

insgesamt (Anzahl)

| | | | | | | | | | |
|--------|-----|-------|-----------|--------|-------|--------|-------|-------|----|
| 47 021 | . | . | 594 965 | 28 195 | . | . | 7 510 | 8 277 | 1 |
| 65 269 | . | . | 1 144 274 | 7 128 | . | . | 3 469 | 5 805 | 2 |
| 53 161 | . | . | 1 207 127 | 6 057 | . | . | 185 | 1 425 | 3 |
| 28 955 | . | . | 1 379 317 | 36 073 | . | . | 76 | 1 619 | 4 |
| 33 788 | . | . | 1 359 612 | 71 764 | . | . | 498 | 1 188 | 5 |
| 21 558 | . | . | 1 164 873 | 68 818 | . | . | 921 | 1 284 | 6 |
| 15 084 | . | . | 1 042 342 | 55 740 | . | . | 680 | 669 | 7 |
| 15 045 | . | . | 1 060 694 | 52 171 | . | . | 836 | 673 | 8 |
| 14 191 | . | . | 1 081 575 | 39 079 | . | . | 773 | 617 | 9 |
| 14 183 | . | . | 1 070 652 | 32 342 | . | . | 1 050 | 655 | 10 |
| 14 951 | 885 | 1 516 | 1 052 315 | 30 598 | 2 655 | 27 943 | 809 | 632 | 11 |

Schlachtungen (Prozent)

| | | | | | | | | | |
|------|------|------|------|------|------|------|------|-------|----|
| 98,5 | . | . | 52,2 | 92,0 | . | . | 34,4 | 99,8 | 12 |
| 95,6 | . | . | 73,0 | 87,4 | . | . | 37,4 | 99,9 | 13 |
| 84,6 | . | . | 80,0 | 52,3 | . | . | 19,5 | 99,8 | 14 |
| 81,3 | . | . | 89,2 | 67,1 | . | . | 14,5 | 96,0 | 15 |
| 83,1 | . | . | 94,6 | 76,9 | . | . | 15,9 | 97,6 | 16 |
| 86,7 | . | . | 98,7 | 94,0 | . | . | 79,4 | 99,1 | 17 |
| 94,5 | . | . | 99,3 | 95,8 | . | . | 87,9 | 99,9 | 18 |
| 95,0 | . | . | 99,4 | 94,7 | . | . | 91,3 | 99,9 | 19 |
| 95,7 | . | . | 99,5 | 94,3 | . | . | 88,9 | 99,8 | 20 |
| 95,8 | . | . | 99,6 | 93,8 | . | . | 92,4 | 99,7 | 21 |
| 96,6 | 94,7 | 95,7 | 99,7 | 94,0 | 88,6 | 94,5 | 95,9 | 100,0 | 22 |

(Tonnen)

| | | | | | | | | | |
|--------|-----|-----|---------|-------|----|-----|-----|-------|----|
| 9 122 | . | . | 54 859 | 776 | . | . | 142 | 2 231 | 23 |
| 14 428 | . | . | 97 397 | 199 | . | . | 77 | 1 757 | 24 |
| 12 327 | . | . | 99 132 | 153 | . | . | 3 | 458 | 25 |
| 7 161 | . | . | 110 747 | 844 | . | . | 1 | 367 | 26 |
| 8 482 | . | . | 117 461 | 1 531 | . | . | 8 | 302 | 27 |
| 5 684 | . | . | 105 547 | 1 234 | . | . | 17 | 339 | 28 |
| 3 996 | . | . | 95 028 | 1 074 | . | . | 12 | 177 | 29 |
| 4 028 | . | . | 96 704 | 1 035 | . | . | 15 | 178 | 30 |
| 3 786 | . | . | 99 020 | 860 | . | . | 14 | 163 | 31 |
| 3 719 | . | . | 97 511 | 712 | . | . | 19 | 173 | 32 |
| 3 940 | 136 | 160 | 96 344 | 583 | 80 | 503 | 15 | 167 | 33 |

Schlachtgewicht (kg)

| | | | | | | | | | |
|-----|-----|-----|----|----|----|----|----|-----|----|
| 194 | . | . | 92 | 28 | . | . | 19 | 270 | 34 |
| 221 | . | . | 85 | 28 | . | . | 23 | 303 | 35 |
| 232 | . | . | 82 | 25 | . | . | 17 | 321 | 36 |
| 247 | . | . | 80 | 23 | . | . | 16 | 227 | 37 |
| 251 | . | . | 86 | 21 | . | . | 16 | 254 | 38 |
| 264 | . | . | 91 | 18 | . | . | 18 | 264 | 39 |
| 265 | . | . | 91 | 19 | . | . | 18 | 264 | 40 |
| 268 | . | . | 91 | 20 | . | . | 18 | 264 | 41 |
| 267 | . | . | 92 | 22 | . | . | 18 | 264 | 42 |
| 262 | . | . | 91 | 22 | . | . | 18 | 264 | 43 |
| 264 | 153 | 105 | 92 | 19 | 30 | 18 | 18 | 264 | 44 |

5. Legehennenhaltung und Eierzeugung in Betrieben mit 3 000 und mehr
Hennenhaltungsplätzen 1987–2009

| Jahr Größenklasse der Hennenhaltungsplätze | Betriebe | Hennen- haltungs- plätze im Jahres- durchschnitt | Haltungsformen im Dezember | | | Legehennen im Jahres- durchschnitt | Durch- schnittliche Auslastung der Haltungs- kapazität | Eier- erzeugung insgesamt | Lege- leistung je Henne |
|--|----------|--|----------------------------|-------------------|------------------------------------|---|--|---------------------------------|-------------------------------|
| | | | Käfig- haltung | Boden- haltung | Freiland- haltung ¹⁾ | | | | |
| | | | Anzahl | % | | | | | |
| 1987 | 100 | 1 377 166 | . | . | . | 1 040 582 | 75,6 | 275 356 | . |
| 1988 | 97 | 1 347 264 | . | . | . | 965 055 | 71,2 | 246 652 | 259 |
| 1989 | 92 | 1 283 426 | 97,1 | 2,9 | . | 899 707 | 70,2 | 238 329 | 264 |
| 1990 | 86 | 1 231 141 | 97,8 | 2,2 | . | 892 000 | 72,5 | 236 456 | 264 |
| 1991 | 80 | 1 202 674 | 99,4 | 0,6 | . | 883 428 | 73,3 | 230 471 | 264 |
| 1992 | 77 | 1 155 746 | 99,0 | 1,0 | . | 821 710 | 70,8 | 215 615 | 264 |
| 1993 | 72 | 1 058 367 | 98,3 | 1,7 | . | 753 303 | 70,8 | 201 398 | 269 |
| 1994 | 68 | 876 788 | 98,1 | 1,9 | . | 702 052 | 80,1 | 189 480 | 270 |
| 1995 | 67 | 898 962 | 98,2 | 1,5 | 0,3 | 728 419 | 81,1 | 196 252 | 271 |
| 1996 | 63 | 860 164 | 98,2 | 1,5 | 0,3 | 689 060 | 80,1 | 189 426 | 272 |
| 1997 | 62 | 866 481 | 96,7 | 2,9 | 0,4 | 697 410 | 80,4 | 187 512 | 272 |
| 1998 | 61 | 863 344 | 97,0 | 2,6 | 0,4 | 694 367 | 80,4 | 186 969 | 269 |
| 1999 | 59 | 812 131 | 94,4 | 5,2 | 0,4 | 639 933 | 78,5 | 171 480 | 270 |
| 2000 | 57 | 796 152 | 93,4 | 5,7 | 0,9 | 605 680 | 75,9 | 163 573 | 272 |
| 2001 | 51 | 750 678 | 92,2 | 6,4 | 1,4 | 576 684 | 76,7 | 156 349 | 272 |
| 2002 | 47 | 657 427 | 87,2 | 11,5 | 1,3 | 476 794 | 71,8 | 123 852 | 266 |
| 2003 | 45 | 611 067 | 83,3 | 14,7 | 2,0 | 434 287 | 70,9 | 115 450 | 267 |
| 2004 | 44 | 606 026 | 79,4 | 18,5 | 2,1 | 426 062 | 70,4 | 114 419 | 268 |
| 2005 | 46 | 620 304 | 69,4 | 26,8 | 3,8 | 455 244 | 73,5 | 123 167 | 270 |
| 2006 | 46 | 626 760 | 68,0 | 27,2 | 4,8 | 453 184 | 72,2 | 119 617 | 265 |
| 2007 | 43 | 591 888 | 61,2 | 33,7 | 5,0 | 456 380 | 77,3 | 120 435 | 262 |
| 2008 | 43 | 572 252 | 51,6 | 43,4 | 5,1 | 446 301 | 77,8 | 116 721 | 262 |
| 2009 | 34 | 507 082 | 38,1 | 56,7 | 5,2 | 397 614 | 77,4 | 104 854 | 272 |

davon in Betrieben mit ...
Hennenhaltungsplätzen

| | | | | | | | | | |
|-----------------|----|---------|------|------|------|---------|------|--------|-----|
| 3 000 – 5 000 | . | 19 572 | 14,8 | 85,2 | - | 16 485 | 84,2 | 5 054 | 291 |
| 5 000 – 10 000 | 12 | 90 817 | 16,4 | 69,6 | 14,0 | 64 506 | 71,0 | 18 101 | 288 |
| 10 000 – 30 000 | 14 | 232 692 | 31,7 | 62,7 | 5,6 | 164 081 | 70,5 | 43 630 | 271 |
| 30 000 und mehr | . | 164 000 | 63,4 | 36,6 | - | 152 543 | 93,0 | 38 069 | 263 |

1) Ab 2007 einschließlich ökologischer Erzeugung.

6. Milcherzeugung und -verwendung 1950–2009³⁾

| Jahr | Milchkühe | Milcherzeugung | | | | | | | |
|----------------------|-----------|--------------------|------------|------------|-------------------------|-----------------|------------|------------------------|-----------------|
| | | je Kuh und Jahr | insgesamt | | | davon | | | |
| | | | t | 1950 = 100 | an Molkereien geliefert | | verfüttert | sonstige Verwendung | |
| | | | | | t | 1950 = 100 | | | % ²⁾ |
| Anzahl ¹⁾ | kg | t | 1950 = 100 | t | 1950 = 100 | % ²⁾ | | | |
| 1950 | 356 202 | 1 787 | 636 505 | 100 | 317 548 | 100 | 49,8 | 15,4 | 34,8 |
| 1955 | 354 571 | 2 150 | 762 477 | 120 | 428 231 | 135 | 56,2 | 12,8 | 31,0 |
| 1960 | 326 025 | 2 780 | 906 494 | 142 | 622 690 | 196 | 68,7 | 10,6 | 20,7 |
| 1965 | 302 324 | 3 262 | 986 307 | 155 | 711 251 | 224 | 72,1 | 10,9 | 17,0 |
| 1970 | 282 202 | 3 528 | 995 474 | 156 | 791 966 | 249 | 79,5 | 9,2 | 11,3 |
| 1975 | 242 132 | 3 796 | 919 094 | 144 | 794 690 | 250 | 86,5 | 6,7 | 6,8 |
| 1980 | 235 806 | 4 075 | 960 979 | 151 | 912 664 | 287 | 95,0 | 2,1 | 2,9 |
| 1985 | 224 120 | 4 225 | 946 376 | 149 | 891 033 | 281 | 94,2 | 3,4 | 2,4 |
| 1990 | 186 054 | 4 470 | 831 663 | 131 | 783 288 | 247 | 94,2 | 3,8 | 2,0 |
| 1995 | 149 688 | 5 373 | 804 266 | 126 | 760 092 | 239 | 94,5 | 4,2 | 1,3 |
| 2000 | 132 083 | 5 870 | 775 297 | 122 | 744 393 | 234 | 96,0 | 3,2 | 0,8 |
| 2001 | 129 788 | 5 957 | 773 202 | 121 | 749 227 | 236 | 96,9 | 2,7 | 0,4 |
| 2002 | 130 193 | 5 968 | 776 991 | 122 | 755 862 | 238 | 97,3 | 2,3 | 0,4 |
| 2003 | 126 505 | 6 240 | 789 388 | 124 | 769 777 | 242 | 97,5 | 2,1 | 0,4 |
| 2004 | 125 450 | 6 282 | 788 023 | 124 | 763 401 | 240 | 96,9 | 2,7 | 0,4 |
| 2005 | 122 105 | 6 531 | 797 417 | 125 | 764 733 | 241 | 95,9 | 3,6 | 0,5 |
| 2006 | 116 495 | 6 549 | 762 925 | 120 | 740 830 | 233 | 97,1 | 2,5 | 0,4 |
| 2007 | 117 072 | 6 555 | 767 460 | 121 | 749 835 | 236 | 97,7 | 1,9 | 0,4 |
| 2008 | 119 214 | 6 422 | 765 628 | 120 | 737 299 | 232 | 96,3 | 2,8 | 0,9 |
| 2009 ³⁾ | 117 879 | 6 688 | 788 363 | 124 | 757 619 | 239 | 96,1 | 3,0 | 0,9 |

1) Durchschnittsbestand aus den Ergebnissen der jährlichen Viehzählungen. - 2) Anteil an der Erzeugung insgesamt. - 3) Vorläufig.

Impressum

Herausgeber:
Statistisches Landesamt Rheinland-Pfalz
Mainzer Straße 14-16
56130 Bad Ems

Telefon: 02603 71-0
Telefax: 02603 71-3150

E-Mail: poststelle@statistik.rlp.de
Internet: www.statistik.rlp.de

Kostenfreier Download im Internet: <http://www.statistik.rlp.de/verlag/gesamt/index.html>

© Statistisches Landesamt Rheinland-Pfalz · Bad Ems · 2010

Für nichtgewerbliche Zwecke sind Vervielfältigung und unentgeltliche Verbreitung, auch auszugsweise, mit Quellenangabe gestattet. Die Verbreitung, auch auszugsweise, über elektronische Systeme/Datenträger bedarf der vorherigen Zustimmung. Alle übrigen Rechte bleiben vorbehalten.