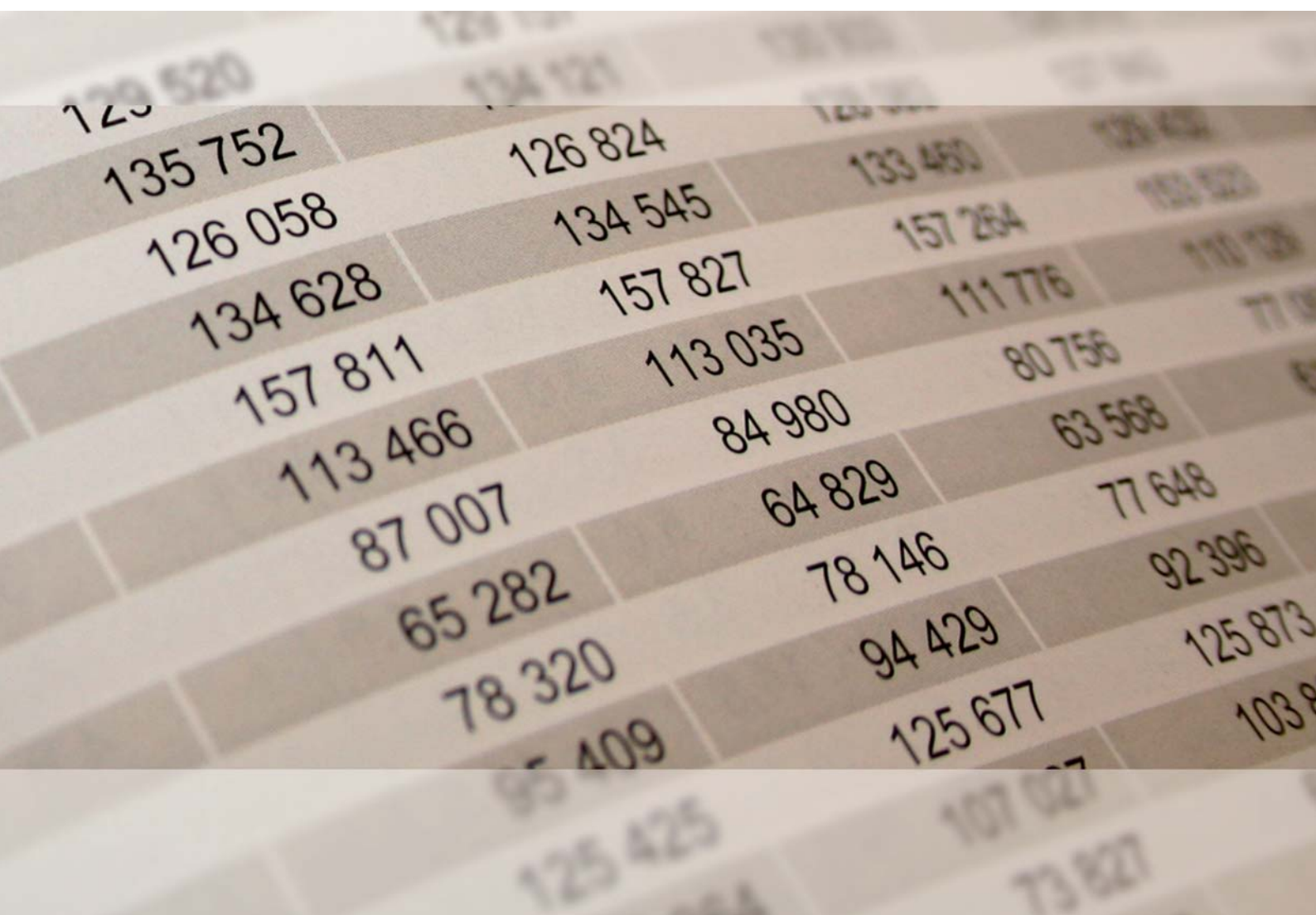




2011

# STATISTISCHE BERICHTE



## Gewerbeanzeigen 2010

Ergebnisse der Gewerbeanzeigenstatistik

**Zeichenerklärung**  
(nach DIN 55301)

0	weniger als die Hälfte von 1 in der letzten besetzten Stelle, jedoch mehr als nichts
-	nichts vorhanden (genau Null)
...	Angabe fällt später an
/	keine Angabe, da Zahlenwert nicht sicher genug
.	Zahlenwert unbekannt oder geheim zu halten
x	Tabellenfach gesperrt, weil Aussage nicht sinnvoll
p	vorläufige Zahl
r	berichtigte Zahl
s	geschätzte Zahl

Geringfügige Abweichungen in den Summen sind auf Runden der Zahlen zurückzuführen.  
Abweichungen gegenüber früheren Veröffentlichungen erklären sich durch inzwischen vorgenommene Korrekturen.

## Inhalt

	Seite
<b>Vorbemerkungen</b> .....	4
<b>Definitionen</b> .....	5
<b>Tabellenteil</b>	
1. Gewerbean- und -abmeldungen mit Neuerrichtungen und Aufgaben 2010 .....	7
2. Gewerbeanmeldungen nach Wirtschaftszweigen 2010 .....	8
3. Gewerbeabmeldungen nach Wirtschaftszweigen 2010 .....	9
4. Grafik Gewerbeanmeldungen nach WZ-Abschnitten 2010 .....	10
5. Grafik Gewerbeabmeldungen nach WZ-Abschnitten 2010 .....	10
6. Gewerbeanmeldungen nach Verwaltungsbezirken 2010 .....	11
7. Gewerbeabmeldungen nach Verwaltungsbezirken 2010 .....	12
8. Grafik Neuerrichtungen und Aufgaben nach Kreisen 2010 .....	13
9. Neugründungen, sowie Gewerbetreibende nach Wirtschaftszweigen 2010 .....	14
10. Vollständige Aufgaben, sowie Gewerbetreibende nach Wirtschaftszweigen 2010 .....	15
11. Neugründungen, sowie Gewerbetreibende nach Art der Niederlassung, Rechtsform, Einzelunternehmen nach Geschlecht und Staatsangehörigkeit 2010 .....	16
12. Grafik Neugründungen nach ausgewählten Staatsangehörigkeiten von Einzelunternehmern/-innen 2010 .....	16
13. Vollständige Aufgaben, sowie Gewerbetreibende nach Art der Niederlassung, Rechtsform, Einzelunternehmen nach Geschlecht und Staatsangehörigkeit 2010 .....	17
14. Grafik Vollständige Aufgaben nach ausgewählten Staatsangehörigkeiten von Einzelunternehmern/-innen 2010 .....	17
15. Neuerrichtungen und Aufgaben nach Wirtschaftsbereichen und Verwaltungsbezirken 2010 .....	18

## Vorbemerkung

### Ziel der Statistik

Ziel der Gewerbeanzeigenstatistik ist es, das Meldegeschehen in seiner Gesamtheit darzustellen und damit Aufschlüsse über Gründungen und Stilllegungen von Unternehmen und Betrieben zu gewinnen. Die Aussagen über das Gründungsverhalten und Betriebsstilllegungen in der Wirtschaft stellen eine unentbehrliche Informationsquelle für die Wirtschafts-, Wettbewerbs- und Strukturpolitik dar. Zahlen über die sektorale, regionale und zeitliche Entwicklung liefern Hinweise zur Ergreifung geeigneter wirtschaftspolitischer Maßnahmen. Zusätzlich werden aktuelle Informationen für die Pflege des Unternehmensregisters zur Verfügung gestellt.

### Rechtsgrundlagen

Rechtsgrundlage für die Gewerbeanzeigenstatistik ist die Gewerbeordnung (GWO), neugefasst durch Bekanntmachung vom 22.02.1999 (BGBl. I S. 202), zuletzt geändert durch Artikel 35a des Gesetzes vom 24.12.2003 (BGBl. I S. 2954), § 14, Abs. 8a GWO. Auskunftspflichtig sind die Gewerbetreibenden, die nach § 14 der Gewerbeordnung (GWO) jedes stehende Gewerbe oder den Betrieb einer Zweigniederlassung oder einer unselbständigen Zweigstelle den zuständigen Behörden anzeigen müssen. Sie erfüllen ihre statistische Auskunftspflicht durch Erstattung dieser Anzeige bei den zuständigen Behörden, die diese Angaben an die statistischen Ämter der Länder übermitteln.

### Methodische Hinweise

Mit den vorstehend ausgeführten Rechtsvorschriften wurde die Voraussetzung für die Auswertung der Gewerbemeldungen nach einheitlichen Kriterien geschaffen. Die Meldebehörden der Gemeindeverwaltungen, der verbandsfreien Gemeinden, der Verbandsgemeindeverwaltungen sowie der kreisfreien und großen kreisangehörigen Städte nehmen die Gewerbe-, -ab- und -ummeldungen entgegen. Die auf bundesweit einheitlichen Formularen erfassten Daten, der Gewerbeanzeigepflichtigen, übermitteln die zuständigen Meldebehörden monatlich an die statistischen Landesämter.

Bis auf die persönlichen Merkmale „Staatsangehörigkeit“ und „Geschlecht“ sind die Erhebungsmerkmale ausschließlich betriebsbezogen und umfassen u. a.

- die ausgeübte Tätigkeit
- die Art des Betriebes
- die Anzahl der beschäftigten Arbeitnehmer/-innen
- den Grad der Selbständigkeit
- den Grund der Meldung

sowie als Hilfsmerkmale

- den Namen von Betriebsinhaber/-innen
- die Eintragung im Handels-, Genossenschafts- oder Vereinsregister
- die Zahl der geschäftsführenden Gesellschafter/-innen
- die Anschrift der Betriebsstätte.

Der Inhalt des vorliegenden Berichts ist mit Ausnahme der Tabellen nach Wirtschaftszweigen mit den bis zum IV. Quartal 1995 veröffentlichten Angaben zu Gewerbeanzeigenstatistik vergleichbar. Ab 1996 liegt den Tabellen die EU-einheitliche „Klassifikation der Wirtschaftszweige“ (WZ 93) und ab 01.01.2003 (WZ 2003) zugrunde. Die WZ 2003 ist eine Aktualisierung der Klassifikation der Wirtschaftszweige, Ausgabe 1993 (WZ 93), deren Struktur weitgehend beibehalten werden konnte. Mit der alten Systematik der Wirtschaftszweige (WZ 79) sind die Tabellen nicht mehr vergleichbar. Außerdem wird das Automatenaufstell- und Reisegewerbe in den Gewerbe-, -ab- und -ummeldungen nicht mehr nachgewiesen.

## Definitionen

### Hauptniederlassung

Mittelpunkt des Geschäftsverkehrs eines Betriebes, der sich bei Personengesellschaften (KG, OHG, GmbH & Co. KG, GbR, GmbH & Co. OHG u.a.) und juristischen Personen am Sitz des Unternehmens befindet. Eine Hauptniederlassung liegt auch dann vor, wenn daneben keine Zweigniederlassung oder unselbständige Zweigstelle betrieben wird.

### Zweigniederlassung

Betriebe mit selbständiger Organisation, selbständigen Betriebsmitteln und gesonderter Buchführung, dessen Leiter Geschäfte selbständig abzuschließen und durchzuführen befugt ist.

### Unselbständige Zweigstelle

Feste örtliche Anlagen oder Einrichtungen, die der Ausübung eines stehenden Gewerbes dienen (z.B. ein Auslieferungslager), jedoch nicht die Bedingungen einer Zweigniederlassung erfüllen.

## Gewerbeanmeldungen

Ein Gewerbe ist anzumelden bei der Neuerrichtung eines Betriebes, einer Zweigniederlassung oder einer unselbständigen Zweigstelle, bei der Übernahme eines bereits bestehenden Betriebes (z.B. durch Kauf, Pacht/Erbsfolge, Änderung der Rechtsform, Gesellschaftereintritt) und bei der Verlegung eines Betriebes aus dem Bereich einer Meldebehörde in den Bereich einer anderen Meldebehörde.

- **Neuerrichtung**  
Zur Neuerrichtung zählt die erstmalige Anmeldung eines Gewerbebetriebes als Hauptniederlassung, Zweigniederlassung oder unselbständige Zweigstelle, die Anmeldung als Neuerrichtung eines Kleingewerbetreibenden bzw. einer Nebentätigkeit sowie Gründung nach dem Umwandlungsgesetz.
- **Zuzug**  
Verlagerung eines bestehenden Betriebes in den Bezirk des nachweisenden Gewerbebeamten.
- **Übernahme**  
Übernahme eines bestehenden Betriebes innerhalb des Bezirkes des nachweisenden Gewerbebeamten (z.B. durch Kauf, Pacht/Erbsfolge, Änderung der Rechtsform, Gesellschaftereintritt).

## Betriebsgründungen

Betriebsgründungen sind Neugründungen (außer Nebenerwerb) von Betrieben durch Einzelunternehmer, Personengesellschaften oder juristische Personen wobei für einen Einzelunternehmer, der eine Hauptniederlassung anmeldet, die Voraussetzung gilt, dass er entweder in das Handelsregister eingetragen ist oder eine Handwerkskarte besitzt oder mindestens einen Arbeitnehmer beschäftigt.

## Sonstige Neugründungen

Gründung der Hauptniederlassung eines Kleinunternehmens (Nicht-Kaufmann/-frau). Das Kleinunternehmen ist nicht im Handelsregister eingetragen, besitzt keine Handwerkskarte und beschäftigt keine Arbeitnehmer. Die Gründung eines Gewerbes, das im Nebenerwerb betrieben wird, gilt ebenfalls als sonstige Neugründung.

## Gewerbeabmeldungen

Ein Gewerbe ist abzumelden bei der vollständigen oder teilweisen Aufgabe eines Gewerbebetriebes, bei Übergabe an einen Nachfolger/Eigentümerwechsel, Änderung der Rechtsform, bei Verlagerung eines Gewerbebetriebes in den Bereich einer anderen Meldebehörde und bei Austritt eines Gesellschafters.

- **Aufgabe**  
Hierzu zählt die Abmeldung eines Gewerbebetriebes wegen Aufgabe einer Hauptniederlassung, Zweigniederlassung bzw. unselbständigen Zweigstelle.
- **Fortzug**  
Verlagerung eines bestehenden Betriebes aus dem Bezirk des nachweisenden Gewerbebeamtes.
- **Übergabe**  
Übergabe eines bestehenden Betriebes innerhalb des Bezirkes des nachweisenden Gewerbebeamtes (z.B. wegen Verkauf, Verpachtung, Erbfolge, Änderung der Rechtsform, Austritt als Gesellschafter).

## Betriebsaufgaben

Betriebsaufgaben sind vollständige Aufgaben (außer Nebenerwerb) von Betrieben durch Einzelunternehmer, Personengesellschaften oder juristische Personen, wobei für einen Einzelunternehmer, der eine Hauptniederlassung abmeldet, die Voraussetzung gilt, dass er entweder in das Handelsregister eingetragen war oder zuletzt mindestens einen Arbeitnehmer beschäftigt hat.

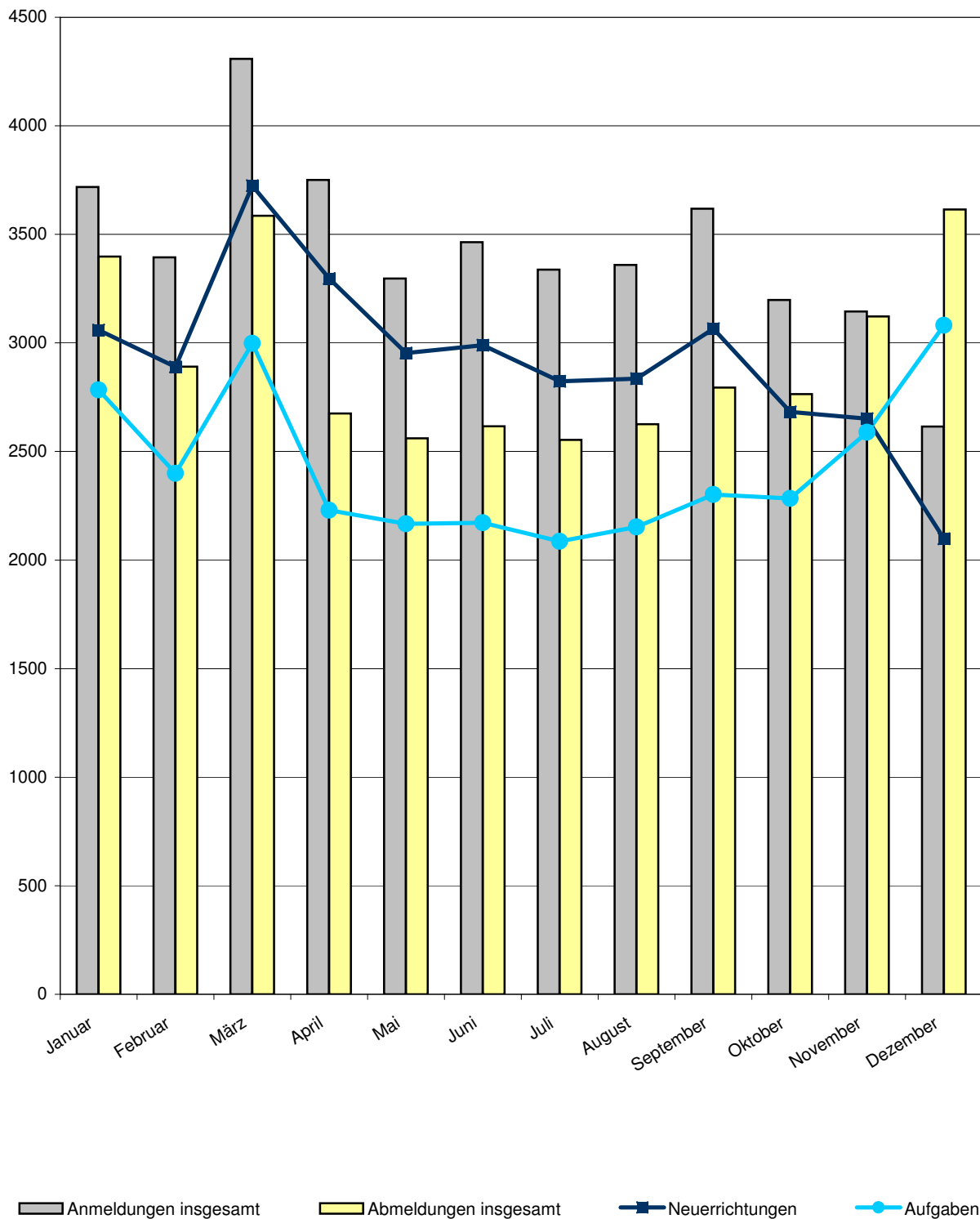
## Sonstige Stilllegungen

Vollständige Aufgabe einer Hauptniederlassung eines Kleingewerbetreibenden (Nicht-Kaufmann/-frau). Das Kleinunternehmen war nicht im Handelsregister eingetragen und beschäftigte keine Arbeitnehmer. Die Aufgabe eines Gewerbes, das im Nebenerwerb betrieben wurde, gilt ebenfalls als sonstige Stilllegung.

Hinweise zum besseren Verständnis:

- Auf dem Erhebungsbogen für Gewerbe-Anmeldungen besteht die Möglichkeit zum Ankreuzen der Positionen „Neugründung“ und „Gründung nach Umwandlungsgesetz“. Die beiden Merkmale bilden die Position Neuerrichtungen. Das Merkmal „Neugründungen“ wird rechnerisch in Betriebsgründungen und sonstige Neugründungen weiter detailliert, um Gründungen mit besonderer wirtschaftlicher Substanz herauszuarbeiten.
- Vergleicht man die Daten „Insgesamt Neugründungen“ zu „Insgesamt Gewerbetreibende“ nach Rechtsformen, fällt auf, dass die Zahl der Einzelunternehmen gleich ist, während die anderen Rechtsformen differieren. Die Erklärung liegt darin, dass es sich bei Gewerbetreibenden um natürliche Personen handelt. Die Rechtsformen der Neugründungen weisen juristische Personen aus. D.h., eine GmbH kann z.B. mit mehreren natürlichen Personen gegründet werden.

1. Gewerbean- und -abmeldungen mit Neuerrichtungen und Aufgaben 2010



## 2. Gewerbeanmeldungen nach Wirtschaftszweigen 2010

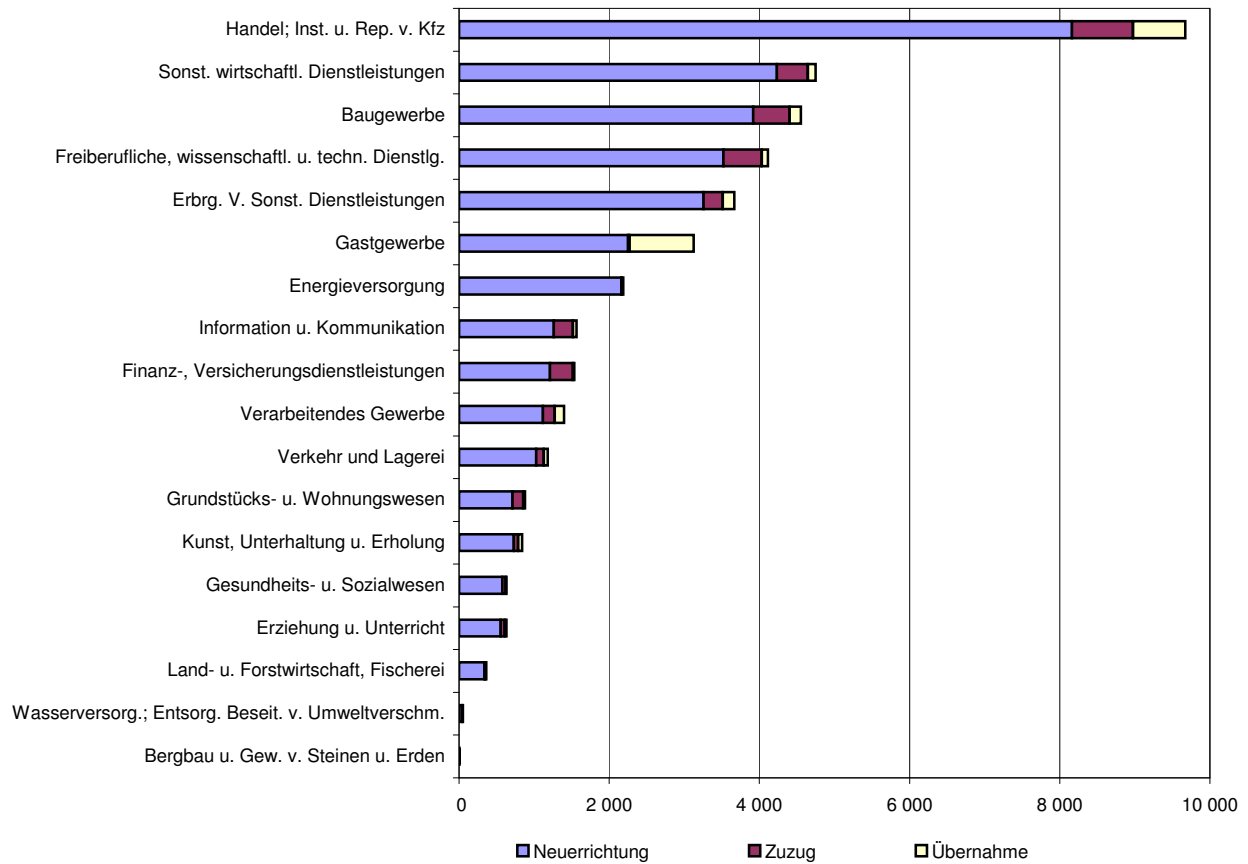
WZ 2008	Wirtschaftszweig	Anmeldungen				Veränderung zum Vorjahr			
		ins- gesamt	davon			ins- gesamt	davon		
			Neuer- richtung	Zuzug	Über- nahme		Neuer- richtung	Zuzug	Über- nahme
			Anzahl				Prozent		
A	Land- u. Forstwirtschaft, Fischerei	368	337	18	13	14,3	25,3	- 47,1	- 31,6
B	Bergbau u. Gew. v. Steinen u. Erden	6	6	-	-	-	200,0	X	X
C	Verarbeitendes Gewerbe	1 403	1 118	155	130	- 8,2	- 7,1	- 7,7	- 16,7
	darunter								
10	Herst. v. Nahrungs- u. Futtermitteln	201	152	11	38	0,5	2,0	10,0	- 7,3
11	Getränkherstellung	23	20	-	3	- 23,3	- 4,8	X	- 50,0
13	Herst. v. Textilien	56	50	4	2	51,4	51,5	-	X
14	Herst. v. Bekleidung	86	79	5	2	- 14,0	- 18,6	66,7	X
16	Herst. v. Holz-, Flecht-, Korb- u. Korkwaren (ohne Möbel)	45	40	4	1	- 10,0	- 4,8	- 20,0	- 66,7
18	Herst. v. Druckerzgn; Vervielf. v. Ton-, Bild- und Datenträgern	75	57	11	7	- 26,5	- 29,6	- 31,3	40,0
25	Herst. v. Metallerzeugnissen	218	182	25	11	- 12,8	- 3,2	-	- 70,3
26	Herst. v. Datenverarb., elektr. u. opt. Erzeugnissen	30	20	8	2	- 9,1	- 20,0	100,0	- 50,0
27	Herst. v. elektr. Ausrüstungen	24	24	-	-	- 52,0	- 33,3	X	X
28	Maschinenbau	67	44	12	11	- 20,2	- 26,7	- 25,0	37,5
29	Herst. v. Kraftwagen u. Kraftwagenteilen	17	11	3	3	54,5	37,5	50,0	200,0
31	Herst. v. Möbeln	24	16	4	4	4,3	- 11,1	33,3	100,0
D	Energieversorgung	2 192	2 159	12	21	- 7,6	- 5,8	- 80,0	-
E	Wasserversorgung; Entsorg. Beseit. v. Umweltverschm.	54	40	8	6	- 25,0	- 20,0	- 11,1	- 53,8
F	Baugewerbe	4 555	3 918	485	152	6,0	8,3	3,2	- 28,3
G	Handel; Inst. u. Rep. v. Kfz	9 676	8 162	813	701	- 4,0	- 3,5	- 0,4	- 13,5
	darunter								
45	Kfz-Handel; Inst. u. Rep. v. Kfz	1 348	1 157	132	59	0,3	0,3	2,3	- 3,3
46	Handelsvermittlung u. Großhandel (ohne Kfz)	2 105	1 749	259	97	2,4	1,3	14,1	- 4,0
47	Einzelhandel (ohne Kfz)	6 223	5 256	422	545	- 6,9	- 5,7	- 8,3	- 15,9
H	Verkehr und Lagerei	1 184	1 029	102	53	- 1,6	2,0	- 19,0	- 22,1
	darunter								
49	Landverkehr und Transport in Rohrfernleitg.	704	609	59	36	0,9	5,0	- 16,9	- 23,4
53	Post-, Kurier- und Expressdienste	303	273	23	7	2,4	2,2	9,5	- 12,5
I	Gastgewerbe	3 127	2 250	24	853	- 5,0	- 3,3	- 38,5	- 8,1
55	Beherbergung	304	220	1	83	- 10,1	- 9,8	- 83,3	- 5,7
56	Gastronomie	2 823	2 030	23	770	- 4,5	- 2,5	- 30,3	- 8,3
J	Information u. Kommunikation	1 569	1 261	256	52	0,6	1,0	8,9	- 30,7
	darunter								
58	Verlagswesen	82	68	13	1	12,3	30,8	- 7,1	- 85,7
61	Telekommunikation	105	73	7	25	16,7	17,7	75,0	4,2
62	Erbrg. v. Dienstl. d. Informationstechnologie	1 169	950	198	21	0,1	1,0	2,6	- 38,2
63	Informationsdienstleistungen	130	106	21	3	3,2	- 4,5	110,0	- 40,0
K	Finanz-, Versicherungsdienstleistungen	1 538	1 211	307	20	- 13,3	- 15,2	7,7	- 67,2
	darunter								
66	Mit Finanz- u. Versicherungsdienstl. verbundene Tätigkeiten	1 384	1 094	275	15	- 10,2	- 12,5	6,2	- 53,1
L	Grundstücks- u. Wohnungswesen	882	711	144	27	11,4	12,3	15,2	- 20,6
M	Freiberufliche, wissenschaftl. u. techn. Dienstl.	4 119	3 520	511	88	- 6,1	- 7,5	2,0	10,0
	darunter								
70	Verw. u. Führung v. Unternehmen; Unternehmensberatung	778	632	125	21	- 12,5	- 12,9	- 6,0	- 30,0
73	Werbung u. Marktforschung	1 551	1 378	151	22	- 10,7	- 11,0	- 12,2	37,5
N	Sonst. wirtschaftl. Dienstleistungen	4 752	4 232	414	106	1,0	2,3	- 7,8	- 9,4
	darunter								
77	Verm. v. beweglichen Sachen	204	175	13	16	- 7,7	- 3,8	- 40,9	- 5,9
78	Verm. u. Überlassung v. Arbeitskräften	176	147	19	10	19,7	14,8	137,5	- 9,1
79	Reisebüros, -veranstalter u. sonst. Reservierungsdienstl.	200	167	17	16	- 16,7	- 21,2	- 26,1	220,0
81	Gebäudebetreuung; Garten- und Landschaftsbau	2 262	2 027	194	41	7,1	7,9	4,3	- 12,8
P	Erziehung u. Unterricht	633	553	56	24	7,7	12,9	- 13,8	- 27,3
Q	Gesundheits- u. Sozialwesen	635	576	47	12	- 1,4	- 0,9	2,2	- 29,4
R	Kunst, Unterhaltung u. Erholung	842	727	60	55	2,4	5,8	- 18,9	- 9,8
S	Erbrg. V. Sonst. Dienstleistungen	3 670	3 258	254	158	- 2,4	- 2,2	- 10,6	8,2
	Sonstige Tätigkeiten	-	-	-	-	-	-	-	-
	<b>I n s g e s a m t</b>	<b>41 205</b>	<b>35 068</b>	<b>3 666</b>	<b>2 471</b>	<b>- 2,4</b>	<b>- 1,4</b>	<b>- 3,2</b>	<b>- 13,4</b>



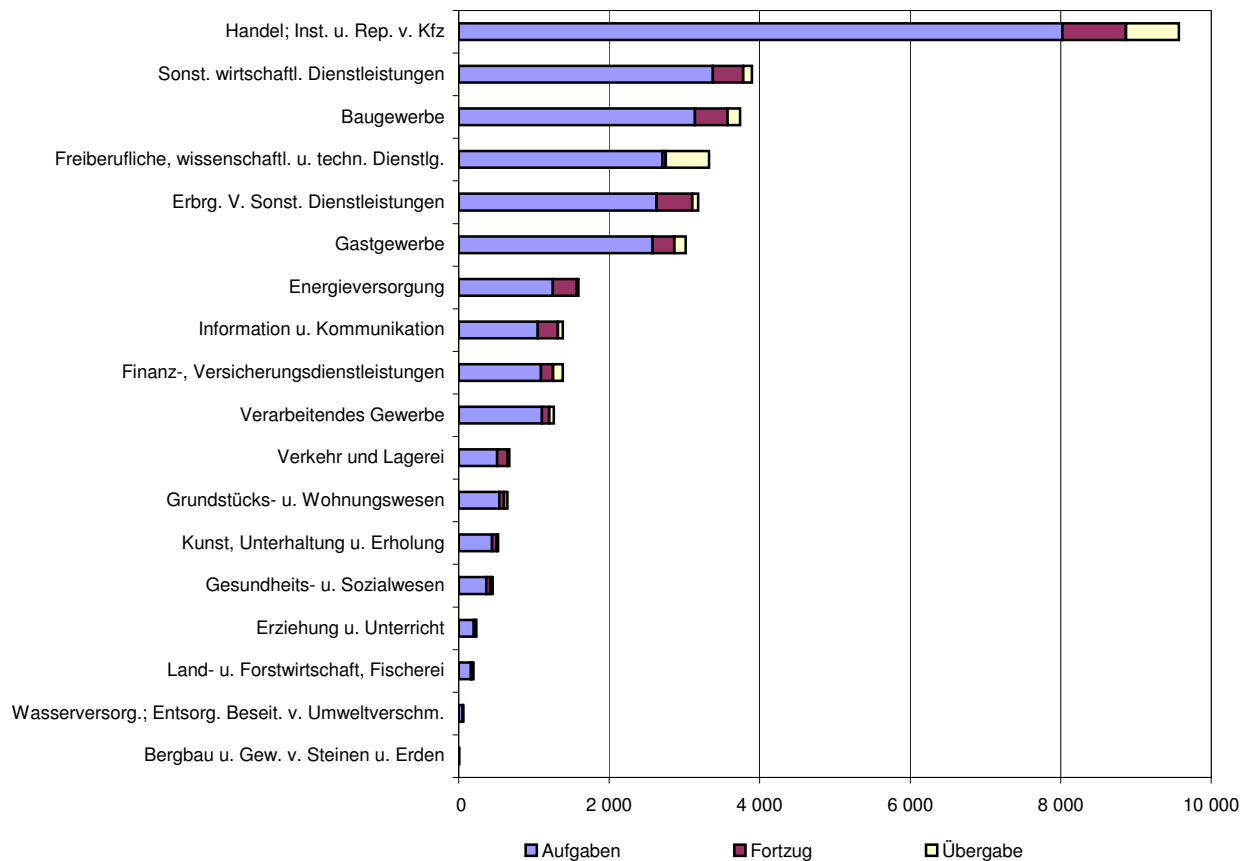
### 3. Gewerbeabmeldungen nach Wirtschaftszweigen 2010

WZ 2008	Wirtschaftszweig	Abmeldungen				Veränderung zum Vorjahr			
		ins- gesamt	davon			ins- gesamt	davon		
			Aufgabe	Fortzug	Über- gabe		Aufgabe	Fortzug	Über- gabe
			Anzahl				Prozent		
A	Land- u. Forstwirtschaft, Fischerei	237	202	22	13	- 3,7	1,0	4,8	- 48,0
B	Bergbau u. Gew. v. Steinen u. Erden	9	6	1	2	28,6	20,0	X	-
C	Verarbeitendes Gewerbe	1 386	1 093	160	133	3,4	4,9	- 1,2	- 2,2
	darunter								
10	Herst. v. Nahrungs- u. Futtermitteln	265	218	12	35	8,2	9,5	9,1	-
11	Getränkeherstellung	31	25	4	2	- 16,2	-	- 33,3	- 66,7
13	Herst. v. Textilien	22	18	4	-	4,8	- 5,3	300,0	X
14	Herst. v. Bekleidung	70	63	7	-	62,8	53,7	250,0	-
16	Herst. v. Holz-, Flecht-, Korb- u. Korkwaren (ohne Möbel)	48	37	7	4	11,6	- 7,5	250,0	300,0
18	Herst. v. Druckerzgn; Vervielf. v. Ton-, Bild- und Datenträgern	116	91	16	9	10,5	19,7	- 23,8	12,5
25	Herst. v. Metallerzeugnissen	232	188	26	18	6,4	11,2	44,4	- 41,9
26	Herst. v. Datenverarb., elektr. u. opt. Erzeugnissen	27	18	7	2	- 46,0	- 56,1	16,7	- 33,3
27	Herst. v. elektr. Ausrüstungen	12	7	3	2	- 73,3	- 66,7	- 86,4	-
28	Maschinenbau	47	30	5	12	- 19,0	- 33,3	-	50,0
29	Herst. v. Kraftwagen u. Kraftwagenteilen	17	13	2	2	30,8	30,0	- 33,3	X
31	Herst. v. Möbeln	27	16	6	5	50,0	33,3	50,0	150,0
D	Energieversorgung	198	162	12	24	37,5	68,8	- 57,1	20,0
E	Wasserversorgung; Entsorg. Beseit. v. Umweltverschm.	63	51	4	8	- 21,3	- 8,9	- 55,6	- 46,7
F	Baugewerbe	3 742	3 141	432	169	0,6	1,6	6,4	- 24,2
G	Handel; Inst. u. Rep. v. Kfz	9 575	8 024	846	705	- 8,3	- 7,7	- 5,5	- 16,9
	darunter								
45	Kfz-Handel; Inst. u. Rep. v. Kfz	1 212	1 004	138	70	- 10,6	- 11,3	- 4,2	- 12,5
46	Handelsvermittlung u. Großhandel (ohne Kfz)	2 130	1 804	239	87	- 0,4	1,1	- 2,0	- 21,6
47	Einzelhandel (ohne Kfz)	6 233	5 216	469	548	- 10,2	- 9,7	- 7,5	- 16,6
H	Verkehr und Lagerei	1 268	1 106	97	65	- 4,7	- 4,9	- 9,3	6,6
	darunter								
49	Landverkehr und Transport in Rohrfernleitg.	738	635	59	44	- 0,7	-	- 9,2	2,3
53	Post-, Kurier- und Expressdienste	345	313	21	11	- 15,2	- 18,9	50,0	57,1
I	Gastgewerbe	3 329	2 707	44	578	0,6	4,8	- 17,0	- 14,1
55	Beherbergung	298	236	2	60	- 15,1	- 10,9	- 50,0	- 26,8
56	Gastronomie	3 031	2 471	42	518	2,5	6,6	- 14,3	- 12,4
J	Information u. Kommunikation	1 388	1 050	270	68	3,8	3,0	11,6	- 10,5
	darunter								
58	Verlagswesen	63	46	14	3	- 37,0	- 39,5	- 26,3	- 40,0
61	Telekommunikation	142	116	2	24	51,1	54,7	- 33,3	50,0
62	Erbrg. v. Dienstl. d. Informationstechnologie	1 010	752	227	31	4,7	3,3	20,7	- 36,7
63	Informationsdienstleistungen	92	71	15	6	- 8,9	- 14,5	- 11,8	X
K	Finanz-, Versicherungsdienstleistungen	1 597	1 251	319	27	- 10,8	- 12,5	0,9	- 40,0
	darunter								
66	Mit Finanz- u. Versicherungsdienstl. verbundene Tätigkeiten	1 519	1 201	296	22	- 9,7	- 11,8	2,1	- 26,7
L	Grundstücks- u. Wohnungswesen	677	511	139	27	- 0,1	- 0,4	7,8	- 25,0
M	Freiberufliche, wissenschaftl. u. techn. Dienstl.	3 184	2 629	474	81	- 0,4	0,9	- 4,0	- 16,5
	darunter								
70	Verw. u. Führung v. Unternehmen; Unternehmensberatung	625	504	104	17	1,8	4,8	- 4,6	- 29,2
73	Werbung u. Marktforschung	1 234	1 039	174	21	- 3,1	- 4,3	5,5	- 4,5
N	Sonst. wirtschaftl. Dienstleistungen	3 900	3 379	403	118	- 3,6	- 2,3	- 10,0	- 13,9
	darunter								
77	Verm. v. beweglichen Sachen	220	194	10	16	- 18,2	- 11,4	- 63,0	- 30,4
78	Verm. u. Überlassung v. Arbeitskräften	125	101	17	7	- 24,2	- 26,8	13,3	- 41,7
79	Reisebüros, -veranstalter u. sonst. Reservierungsdienstl.	193	161	18	14	- 20,9	- 23,0	- 25,0	27,3
81	Gebäudebetreuung; Garten- und Landschaftsbau	1 727	1 523	153	51	5,8	9,2	- 19,0	4,1
P	Erziehung u. Unterricht	455	367	56	32	1,6	2,2	1,8	- 5,9
Q	Gesundheits- u. Sozialwesen	526	443	62	21	8,5	7,3	6,9	50,0
R	Kunst, Unterhaltung u. Erholung	650	541	64	45	5,3	12,5	- 13,5	- 27,4
S	Erbrg. V. Sonst. Dienstleistungen	3 018	2 579	286	153	1,5	2,2	- 5,9	5,5
	Sonstige Tätigkeiten	-	-	-	-	-	-	-	-
	<b>I n s g e s a m t</b>	<b>35 202</b>	<b>29 242</b>	<b>3 691</b>	<b>2 269</b>	<b>- 2,7</b>	<b>- 1,6</b>	<b>- 2,9</b>	<b>- 14,3</b>

#### 4. Gewerbebeanmeldungen nach WZ-Abschnitten 2010



#### 5. Gewerbeabmeldungen nach WZ-Abschnitten 2010



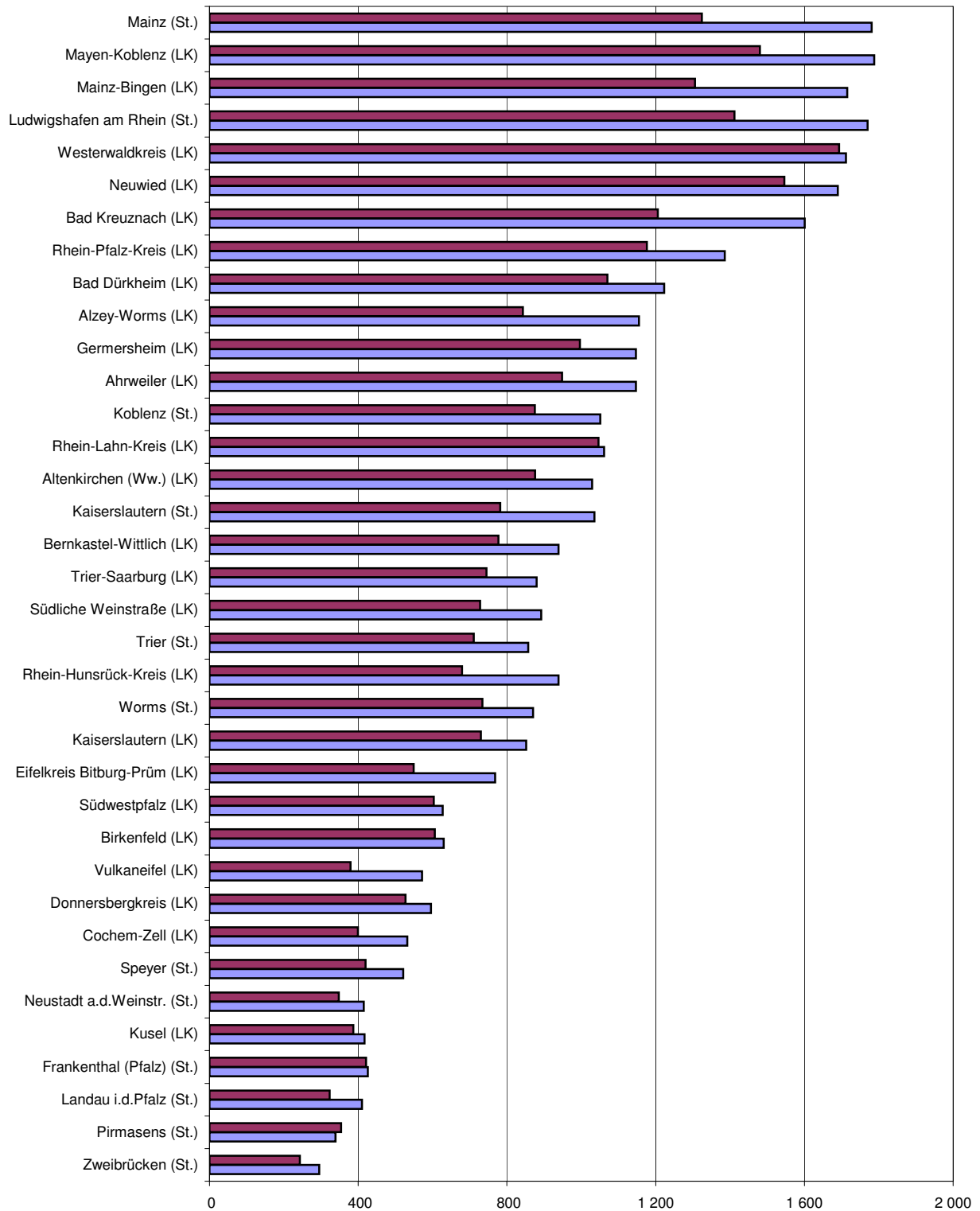
## 6. Gewerbebeanmeldungen nach Verwaltungsbezirken 2010

Verwaltungsbereich	Anmeldungen				Veränderung zum Vorjahr			
	ins-gesamt	davon			ins-gesamt	davon		
		Neuer-richtung	Zuzug	Über-nahme		Neuer-richtung	Zuzug	Über-nahme
	Anzahl				Prozent			
Kreisfreie Stadt								
Koblenz	1 326	1 051	126	149	- 0,7	- 2,8	7,7	8,0
Landkreise								
Ahrweiler	1 350	1 147	144	59	- 7,7	- 6,6	- 5,9	- 28,0
Altenkirchen (Ww.)	1 196	1 029	108	59	- 7,1	- 4,9	- 8,5	- 32,2
Bad Kreuznach	1 826	1 601	144	81	- 3,3	1,5	- 8,9	- 47,1
Birkenfeld	711	630	43	38	- 9,4	- 5,4	- 6,5	- 47,9
Cochem-Zell	646	532	42	72	4,0	2,3	- 23,6	56,5
Mayen-Koblenz	2 103	1 788	214	101	0,6	0,4	3,9	- 2,9
Neuwied	1 972	1 690	175	107	- 7,0	- 5,5	- 26,5	15,1
Rhein-Hunsrück-Kreis	1 047	939	79	29	- 4,9	- 7,4	41,1	- 6,5
Rhein-Lahn-Kreis	1 215	1 061	99	55	- 1,5	2,4	- 16,8	- 30,4
Westerwaldkreis	1 982	1 712	198	72	- 3,1	- 4,4	1,5	18,0
Kreisfreie Stadt								
Trier	1 056	857	77	122	4,7	3,0	24,2	6,1
Landkreise								
Bernkastel-Wittlich	1 110	939	79	92	- 10,3	- 12,2	-	4,5
Eifelkreis Bitburg-Prüm	869	768	50	51	0,6	5,5	- 30,6	- 20,3
Vulkaneifel	671	572	41	58	- 5,2	- 5,3	- 14,6	3,6
Trier-Saarburg	1 080	880	131	69	- 1,5	- 2,7	12,9	- 9,2
Kreisfreie Städte								
Frankenthal (Pfalz)	468	426	16	26	- 8,8	- 3,6	- 56,8	- 23,5
Kaiserslautern	1 153	1 035	71	47	- 13,5	- 12,2	- 4,1	- 41,3
Landau in der Pfalz	445	410	22	13	5,0	4,9	15,8	- 7,1
Ludwigshafen am Rhein	1 983	1 770	123	90	14,4	17,7	41,4	- 37,1
Mainz	2 228	1 781	187	260	- 11,3	- 11,7	- 5,1	- 12,5
Neustadt an der Weinstraße	539	415	59	65	9,8	13,1	- 4,8	4,8
Pirmasens	363	339	16	8	- 7,4	- 7,9	14,3	- 20,0
Speyer	595	521	46	28	- 2,8	- 7,0	76,9	7,7
Worms	1 032	870	54	108	13,4	10,4	38,5	30,1
Zweibrücken	348	295	26	27	- 1,1	6,1	- 10,3	- 40,0
Landkreise								
Alzey-Worms	1 383	1 155	151	77	- 5,7	- 0,5	- 30,4	- 13,5
Bad Dürkheim	1 509	1 223	203	83	5,2	3,2	37,2	- 17,8
Donnersbergkreis	657	596	46	15	- 13,8	- 10,1	- 35,2	- 46,4
Germersheim	1 359	1 147	129	83	14,0	18,5	7,5	- 20,2
Kaiserslautern	976	852	80	44	- 11,4	- 11,3	- 11,1	- 15,4
Kusel	497	417	52	28	6,4	7,5	18,2	- 20,0
Südliche Weinstraße	1 067	892	115	60	- 4,4	- 1,3	- 19,6	- 13,0
Rhein-Pfalz-Kreis	1 648	1 386	182	80	4,4	5,9	- 2,7	- 2,4
Mainz-Bingen	2 069	1 715	270	84	- 3,0	- 1,5	- 3,2	- 25,0
Südwestpfalz	726	627	68	31	- 9,3	- 9,4	-	- 22,5
Rheinland-Pfalz	41 205	35 068	3 666	2 471	- 2,4	- 1,4	- 3,2	- 13,4
Kreisfreie Städte	11 536	9 770	823	943	- 0,7	- 0,4	7,9	- 9,9
Landkreise	29 669	25 298	2 843	1 528	- 3,0	- 1,8	- 6,0	- 15,3
Industrie- und Handelskammer								
Kammerbezirk Koblenz	15 374	13 180	1 372	822	- 3,7	- 2,8	- 6,1	- 13,2
Kammerbezirk Trier	4 786	4 016	378	392	- 2,6	- 2,9	0,3	- 1,8
Kammerbezirk Rheinhessen	6 712	5 521	662	529	- 4,4	- 3,3	- 9,6	- 9,0
Kammerbezirk Pfalz	14 333	12 351	1 254	728	0,2	1,6	2,9	- 21,3

## 7. Gewerbeabmeldungen nach Verwaltungsbezirken 2010

Verwaltungsbereich	Abmeldungen				Veränderung zum Vorjahr			
	ins- gesamt	davon			ins- gesamt	davon		
		Aufgabe	Fortzug	Über- gabe		Aufgabe	Fortzug	Über- gabe
	Anzahl				Prozent			
Kreisfreie Stadt								
Koblenz	1 105	875	125	105	1,3	3,4	- 2,3	- 10,3
Landkreise								
Ahrweiler	1 189	948	173	68	- 10,9	- 10,8	9,5	- 40,4
Altenkirchen (Ww.)	1 056	876	119	61	- 9,9	- 10,9	- 2,5	- 9,0
Bad Kreuznach	1 457	1 206	158	93	- 7,0	- 4,8	- 7,6	- 27,3
Birkenfeld	707	606	48	53	- 6,5	- 3,3	- 2,0	- 33,8
Cochem-Zell	486	399	27	60	9,2	8,4	- 32,5	62,2
Mayen-Koblenz	1 754	1 480	194	80	- 0,5	3,6	- 23,6	-
Neuwied	1 839	1 546	172	121	- 2,3	- 1,2	- 15,3	5,2
Rhein-Hunsrück-Kreis	807	679	94	34	- 5,5	- 8,1	9,3	17,2
Rhein-Lahn-Kreis	1 210	1 046	111	53	0,6	4,1	- 2,6	- 36,9
Westerwaldkreis	2 009	1 693	239	77	5,5	4,1	15,5	8,5
Kreisfreie Stadt								
Trier	919	711	78	130	- 2,2	- 1,7	- 9,3	- 0,8
Landkreise								
Bernkastel-Wittlich	946	777	89	80	0,4	- 1,1	15,6	1,3
Eifelkreis Bitburg-Prüm	666	549	66	51	- 5,1	- 6,3	11,9	- 10,5
Vulkaneifel	470	379	54	37	- 13,6	- 13,9	10,2	- 32,7
Trier-Saarburg	894	745	88	61	- 1,3	3,6	- 27,3	- 7,6
Kreisfreie Städte								
Frankenthal (Pfalz)	476	421	32	23	5,3	11,7	- 11,1	- 41,0
Kaiserslautern	867	782	52	33	- 16,6	- 14,2	- 31,6	- 37,7
Landau in der Pfalz	365	323	26	16	7,4	17,0	- 29,7	- 40,7
Ludwigshafen am Rhein	1 579	1 412	95	72	- 4,5	- 2,5	- 15,9	- 21,7
Mainz	1 727	1 324	191	212	- 14,8	- 13,9	- 14,3	- 20,6
Neustadt an der Weinstraße	445	348	53	44	- 10,6	- 11,5	15,2	- 25,4
Pirmasens	376	354	18	4	5,3	8,3	- 5,3	- 63,6
Speyer	529	420	61	48	4,1	- 3,2	110,3	6,7
Worms	850	734	59	57	7,5	6,8	18,0	5,6
Zweibrücken	297	243	24	30	- 10,8	- 4,3	- 35,1	- 28,6
Landkreise								
Alzey-Worms	1 080	843	156	81	2,8	1,0	16,4	- 1,2
Bad Dürkheim	1 281	1 070	142	69	4,7	7,6	- 4,1	- 14,8
Donnersbergkreis	594	527	42	25	- 11,7	- 8,8	- 44,7	31,6
Germersheim	1 226	996	145	85	13,1	12,4	43,6	- 12,4
Kaiserslautern	884	730	105	49	0,9	- 1,9	19,3	11,4
Kusel	472	387	57	28	- 3,3	- 5,8	42,5	- 24,3
Südliche Weinstraße	880	728	94	58	- 1,1	1,1	- 3,1	- 20,5
Rhein-Pfalz-Kreis	1 411	1 176	180	55	- 0,4	4,1	- 10,9	- 34,5
Mainz-Bingen	1 648	1 306	262	80	- 5,7	- 6,2	0,8	- 14,9
Südwestpfalz	701	603	62	36	- 4,0	- 3,7	- 4,6	- 7,7
Rheinland-Pfalz	35 202	29 242	3 691	2 269	- 2,7	- 1,6	- 2,9	- 14,3
Kreisfreie Städte	9 535	7 947	814	774	- 4,9	- 3,2	- 7,5	- 17,4
Landkreise	25 667	21 295	2 877	1 495	- 1,9	- 1,0	- 1,5	- 12,7
Industrie- und Handelskammer								
Kammerbezirk Koblenz	13 619	11 354	1 460	805	- 2,5	- 1,4	- 4,7	- 12,7
Kammerbezirk Trier	3 895	3 161	375	359	- 3,4	- 2,9	- 4,3	- 7,5
Kammerbezirk Rheinhessen	5 305	4 207	668	430	- 5,5	- 5,5	0,1	- 13,5
Kammerbezirk Pfalz	12 383	10 520	1 188	675	- 1,4	0,1	- 1,8	- 19,8

## 8. Neuerrichtungen und Aufgaben nach Kreisen 2010



LK = Landkreis  
St. = kreisfreie Stadt

■ Neuerrichtungen    ■ Aufgaben

## 9. Neugründungen, sowie Gewerbetreibende nach Wirtschaftszweigen 2010

WZ 2008	Wirtschaftszweig	Neugründungen						Gewerbetreibende	
		ins- gesamt	Betriebsgründungen			sonstige Neugründ.		ins- gesamt	dar.: weiblich
			ins- gesamt	Haupt- nieder- lassung	Zweignie- derlassung unselbst. Zweigstelle	ins- gesamt	dar.: Neben- erwerb		
Anzahl									
A	Land- u. Forstwirtschaft, Fischerei	337	33	28	5	304	153	364	72
B	Bergbau u. Gew. v. Steinen u. Erden	6	6	6	-	-	-	11	-
C	Verarbeitendes Gewerbe	1 100	350	227	123	750	407	1 231	382
	darunter								
10	Herst. v. Nahrungs- u. Futtermitteln	151	90	37	53	61	18	165	43
11	Getränkeherstellung	17	8	7	1	9	4	20	4
13	Herst. v. Textilien	50	8	5	3	42	33	56	27
14	Herst. v. Bekleidung	79	8	4	4	71	47	81	68
16	Herst. v. Holz-, Flecht-, Korb- u. Korkwaren (ohne Möbel)	40	6	4	2	34	14	42	3
18	Herst. v. Druckerzgn; Vervielf. v. Ton-, Bild- und Datenträgern	56	7	6	1	49	34	61	17
25	Herst. v. Metallerzeugnissen	177	66	50	16	111	42	216	17
26	Herst. v. Datenverarb., elektr. u. opt. Erzeugnissen	19	7	4	3	12	4	22	2
27	Herst. v. elektr. Ausrüstungen	23	11	8	3	12	6	22	2
28	Maschinenbau	41	25	22	3	16	6	51	7
29	Herst. v. Kraftwagen u. Kraftwagenteilen	10	8	5	3	2	-	12	-
31	Herst. v. Möbeln	16	8	7	1	8	4	22	2
D	Energieversorgung	2 157	140	120	20	2 017	1 637	2 630	663
E	Wasserversorgung; Entsorg. Beseit. v. Umweltverschm.	39	16	10	6	23	9	51	8
F	Baugewerbe	3 910	611	534	77	3 299	611	4 223	218
G	Handel; Inst. u. Rep. v. Kfz	8 115	1 764	820	944	6 351	3 533	9 026	2 695
	darunter								
45	Kfz-Handel; Inst. u. Rep. v. Kfz	1 143	191	118	73	952	487	1 222	128
46	Handelsvermittlung u. Großhandel (ohne Kfz)	1 743	314	193	121	1 429	631	1 862	431
47	Einzelhandel (ohne Kfz)	5 229	1 259	509	750	3 970	2 415	5 942	2 136
H	Verkehr und Lagerei	1 018	208	139	69	810	246	1 074	218
	darunter								
49	Landverkehr und Transport in Rohrfernleitg.	607	113	87	26	494	139	636	126
53	Post-, Kurier- und Expressdienste	271	27	16	11	244	85	286	67
I	Gastgewerbe	2 243	612	478	134	1 631	364	2 378	882
55	Beherbergung	216	55	50	5	161	81	234	109
56	Gastronomie	2 027	557	428	129	1 470	283	2 144	773
J	Information u. Kommunikation	1 257	226	171	55	1 031	638	1 380	202
	darunter								
58	Verlagswesen	68	29	24	5	39	22	96	28
61	Telekommunikation	72	25	13	12	47	16	74	17
62	Erbrg. v. Dienstl. d. Informationstechnologie	947	139	110	29	808	512	1 015	131
63	Informationsdienstleistungen	106	25	16	9	81	52	123	19
K	Finanz-, Versicherungsdienstleistungen	1 209	232	171	61	977	317	1 309	337
	darunter								
66	Mit Finanz- u. Versicherungsdienstlg. verbundene Tätigkeiten	1 093	123	74	49	970	311	1 129	308
L	Grundstücks- u. Wohnungswesen	708	228	187	41	480	155	842	226
M	Freiberufliche, wissenschaftl. u. techn. Dienstlg.	3 509	556	446	110	2 953	1 815	3 772	1 374
	darunter								
70	Verw. u. Führung v. Unternehmen; Unternehmensberatung	628	204	178	26	424	186	721	145
73	Werbung u. Marktforschung	1 378	67	53	14	1 311	909	1 409	723
N	Sonst. wirtschaftl. Dienstleistungen	4 211	452	292	160	3 759	1 800	4 489	1 329
	darunter								
77	Verm. v. beweglichen Sachen	175	29	16	13	146	101	196	45
78	Verm. u. Überlassung v. Arbeitskräften	144	68	29	39	76	33	162	59
79	Reisebüros, -veranstalter u. sonst. Reservierungsdienstl.	167	38	29	9	129	82	188	73
81	Gebäudebetreuung; Garten- und Landschaftsbau	2 023	119	99	20	1 904	821	2 091	399
P	Erziehung u. Unterricht	552	76	40	36	476	276	587	260
Q	Gesundheits- u. Sozialwesen	573	68	46	22	505	247	612	452
R	Kunst, Unterhaltung u. Erholung	726	128	56	72	598	397	838	207
S	Erbrg. V. Sonst. Dienstleistungen	3 258	243	151	92	3 015	1 561	3 322	2 408
	Sonstige Tätigkeiten	-	-	-	-	-	-	-	-
	<b>Insgesamt</b>	<b>34 928</b>	<b>5 949</b>	<b>3 922</b>	<b>2 027</b>	<b>28 979</b>	<b>14 166</b>	<b>38 139</b>	<b>11 933</b>

## 10. Vollständige Aufgaben, sowie Gewerbetreibende nach Wirtschaftszweigen 2010

WZ 2008	Wirtschaftszweig	Vollständige Aufgaben						Gewerbetreibende	
		ins- gesamt	Betriebsaufgaben			sonstige Stillleg.		ins- gesamt	dar.: weiblich
			ins- gesamt	Haupt- nieder- lassung	Zweignie- derlassung unselbst. Zweigstelle	ins- gesamt	dar.: Neben- erwerb		
Anzahl									
A	Land- u. Forstwirtschaft, Fischerei	202	20	20	-	182	62	234	60
B	Bergbau u. Gew. v. Steinen u. Erden	5	5	4	1	-	-	8	3
C	Verarbeitendes Gewerbe	1 069	356	256	100	713	236	1 174	264
	darunter								
10	Herst. v. Nahrungs- u. Futtermitteln	217	99	59	40	118	24	230	38
11	Getränkeherstellung	22	13	13	-	9	6	31	4
13	Herst. v. Textilien	18	1	1	-	17	9	23	10
14	Herst. v. Bekleidung	62	8	4	4	54	23	62	51
16	Herst. v. Holz-, Flecht-, Korb- u. Korkwaren (ohne Möbel)	36	11	6	5	25	9	38	7
18	Herst. v. Druckerzgn; Vervielf. v. Ton-, Bild- und Datenträgern	90	25	18	7	65	14	95	25
25	Herst. v. Metallerzeugnissen	184	53	43	10	131	43	213	23
26	Herst. v. Datenverarb., elektr. u. opt. Erzeugnissen	17	5	3	2	12	5	17	4
27	Herst. v. elektr. Ausrüstungen	7	2	2	-	5	3	7	2
28	Maschinenbau	30	21	17	4	9	2	36	4
29	Herst. v. Kraftwagen u. Kraftwagenteilen	12	3	3	-	9	3	12	1
31	Herst. v. Möbeln	15	5	5	-	10	2	17	2
D	Energieversorgung	161	32	29	3	129	93	180	59
E	Wasserversorgung; Entsorg. Beseit. v. Umweltverschm.	46	21	14	7	25	7	55	11
F	Baugewerbe	3 131	566	507	59	2 565	431	3 370	201
G	Handel; Inst. u. Rep. v. Kfz	7 966	1 731	943	788	6 235	2 644	8 572	2 861
	darunter								
45	Kfz-Handel; Inst. u. Rep. v. Kfz	995	178	126	52	817	335	1 058	141
46	Handelsvermittlung u. Großhandel (ohne Kfz)	1 786	335	232	103	1 451	477	1 886	516
47	Einzelhandel (ohne Kfz)	5 185	1 218	585	633	3 967	1 832	5 628	2 204
H	Verkehr und Lagerei	1 100	297	185	112	803	218	1 234	273
	darunter								
49	Landverkehr und Transport in Rohrfernleitg.	634	146	125	21	488	113	666	159
53	Post-, Kurier- und Expressdienste	313	79	17	62	234	76	397	86
I	Gastgewerbe	2 696	681	550	131	2 015	305	2 780	1 076
55	Beherbergung	231	55	45	10	176	43	239	108
56	Gastronomie	2 465	626	505	121	1 839	262	2 541	968
J	Information u. Kommunikation	1 045	162	111	51	883	422	1 141	190
	darunter								
58	Verlagswesen	46	19	16	3	27	10	51	17
61	Telekommunikation	115	32	13	19	83	32	141	22
62	Erbrg. v. Dienstl. d. Informationstechnologie	748	87	66	21	661	334	799	117
63	Informationsdienstleistungen	71	10	5	5	61	24	78	16
K	Finanz-, Versicherungsdienstleistungen	1 242	145	90	55	1 097	290	1 278	300
	darunter								
66	Mit Finanz- u. Versicherungsdienstlg. verbundene Tätigkeiten	1 194	99	57	42	1 095	289	1 211	296
L	Grundstücks- u. Wohnungswesen	510	180	163	17	330	74	618	174
M	Freiberufliche, wissenschaftl. u. techn. Dienstlg.	2 616	401	329	72	2 215	1 076	2 784	997
	darunter								
70	Verw. u. Führung v. Unternehmen; Unternehmensberatung	495	137	110	27	358	114	546	111
73	Werbung u. Marktforschung	1 039	74	62	12	965	561	1 068	507
N	Sonst. wirtschaftl. Dienstleistungen	3 370	406	273	133	2 964	1 135	3 556	1 112
	darunter								
77	Verm. v. beweglichen Sachen	194	56	38	18	138	67	222	59
78	Verm. u. Überlassung v. Arbeitskräften	98	49	29	20	49	24	122	33
79	Reisebüros, -veranstalter u. sonst. Reservierungsdienstl.	161	38	22	16	123	51	182	67
81	Gebäudebetreuung; Garten- und Landschaftsbau	1 520	105	91	14	1 415	479	1 574	336
P	Erziehung u. Unterricht	367	72	33	39	295	139	389	181
Q	Gesundheits- u. Sozialwesen	441	27	18	9	414	160	450	375
R	Kunst, Unterhaltung u. Erholung	541	120	49	71	421	170	575	157
S	Erbrg. V. Sonst. Dienstleistungen	2 578	235	152	83	2 343	996	2 643	1 824
	Sonstige Tätigkeiten	-	-	-	-	-	-	-	-
	<b>Insgesamt</b>	<b>29 086</b>	<b>5 457</b>	<b>3 726</b>	<b>1 731</b>	<b>23 629</b>	<b>8 458</b>	<b>31 041</b>	<b>10 118</b>

11. Neugründungen, sowie Gewerbetreibende nach Art der Niederlassung, Rechtsform, Einzelunternehmen nach Geschlecht und Staatsangehörigkeit 2010

Rechtsform Geschlecht Staatsangehörigkeit	Neugründungen						Gewerbetreibende	
	ins- gesamt	Betriebsgründungen			sonstige Neugründ.		ins- gesamt	dar.: weiblich
		ins- gesamt	Haupt- nieder- lassung	Zweignie- derlassung unselbst. Zweigstelle	ins- gesamt	dar.: Neben- erwerb		
	Anzahl							
Insgesamt	34 928	5 949	3 922	2 027	28 979	14 166	38 139	11 933
nach der Rechtsform des Unternehmens								
Einzelunternehmen	29 910	1 830	1 163	667	28 080	13 267	29 910	10 427
Offene Handelsgesellschaft	53	49	42	7	4	4	104	18
Kommanditgesellschaft	52	48	33	15	4	4	78	9
Gesellschaft mit beschränkter Haftung & Co.KG	524	508	326	182	16	16	918	82
Gesellschaft des bürgerlichen Rechts	1 432	764	728	36	668	668	3 253	838
Aktiengesellschaft	59	59	15	44	-	-	-	-
Gesellschaft mit beschränkter Haftung	2 660	2 471	1 553	918	189	189	3 651	513
Genossenschaft	6	6	4	2	-	-	13	1
Eingetragener Verein	34	26	22	4	8	8	45	10
Private Company Ltd	102	98	11	87	4	4	110	26
Sonstige Rechtsformen	96	90	25	65	6	6	57	9

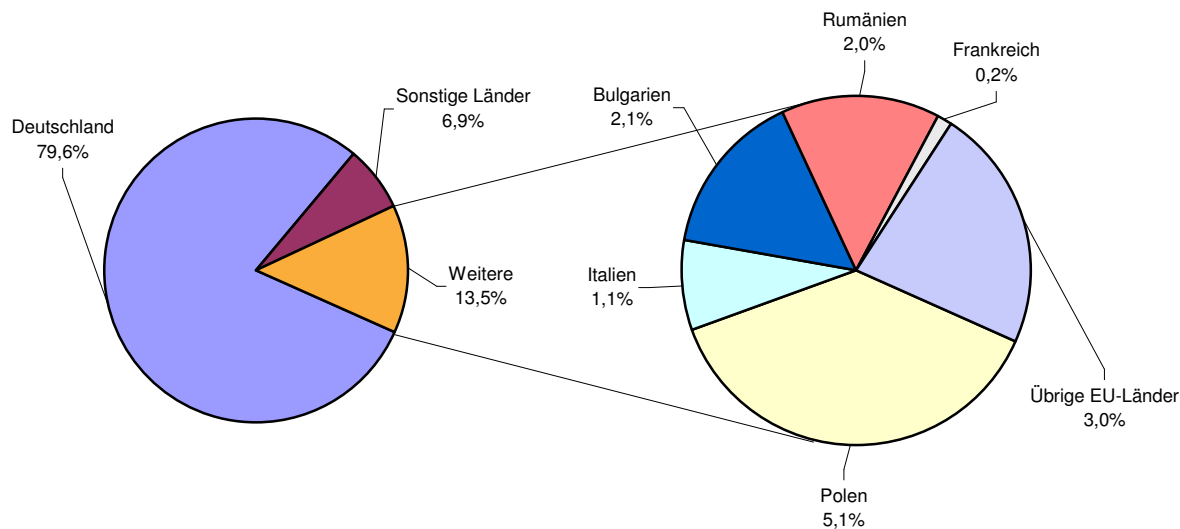
Einzelunternehmer/-innen nach Geschlecht

weiblich	10 427	588	412	176	9 839	5 241	X	X
männlich	19 483	1 242	751	491	18 241	8 026	X	X

Einzelunternehmer/-innen nach ausgewählter Staatsangehörigkeit

Insgesamt	29 910	1 830	1 163	667	28 080	13 267	29 910	10 427
Deutschland	23 803	1 507	911	596	22 296	12 160	23 803	8 690
EU-Länder	4 045	134	107	27	3 911	489	4 045	1 086
Polen	1 531	37	31	6	1 494	147	1 531	357
Italien	336	40	31	9	296	95	336	84
Bulgarien	621	5	5	-	616	29	621	130
Rumänien	596	10	9	1	586	23	596	227
Frankreich	51	4	3	1	47	16	51	23
Übrige EU-Länder	910	38	28	10	872	179	910	265
Sonstige Länder	2 062	189	145	44	1 873	618	2 062	651

12. Neugründungen nach ausgewählten Staatsangehörigkeiten von Einzelunternehmern/-innen 2010





13. Vollständige Aufgaben, sowie Gewerbetreibende nach Art der Niederlassung, Rechtsform, Einzelunternehmen nach Geschlecht und Staatsangehörigkeit 2010

Rechtsform Geschlecht Staatsangehörigkeit	Vollständige Aufgaben						Gewerbetreibende	
	ins- gesamt	Betriebsaufgaben			sonstige Stillleg.		ins- gesamt	dar.: weiblich
		ins- gesamt	Haupt- nieder- lassung	Zweignie- derlassung unselbst. Zweigstelle	ins- gesamt	dar.: Neben- erwerb		
	Anzahl							
Insgesamt	29 086	5 457	3 726	1 731	23 629	8 458	31 041	10 118
nach der Rechtsform des Unternehmens								
Einzelunternehmen	25 304	2 120	1 494	626	23 184	8 013	25 304	9 190
Offene Handelsgesellschaft	63	61	48	13	2	2	131	26
Kommanditgesellschaft	44	43	33	10	1	1	58	7
Gesellschaft mit beschränkter Haftung & Co.KG	269	260	159	101	9	9	419	35
Gesellschaft des bürgerlichen Rechts	1 025	694	661	33	331	331	2 049	420
Aktiengesellschaft	59	59	20	39	-	-	-	-
Gesellschaft mit beschränkter Haftung	1 973	1 896	1 201	695	77	77	2 714	361
Genossenschaft	11	11	3	8	-	-	21	3
Eingetragener Verein	26	25	23	2	1	1	31	8
Private Company Ltd	216	195	46	149	21	21	240	53
Sonstige Rechtsformen	96	93	38	55	3	3	74	15

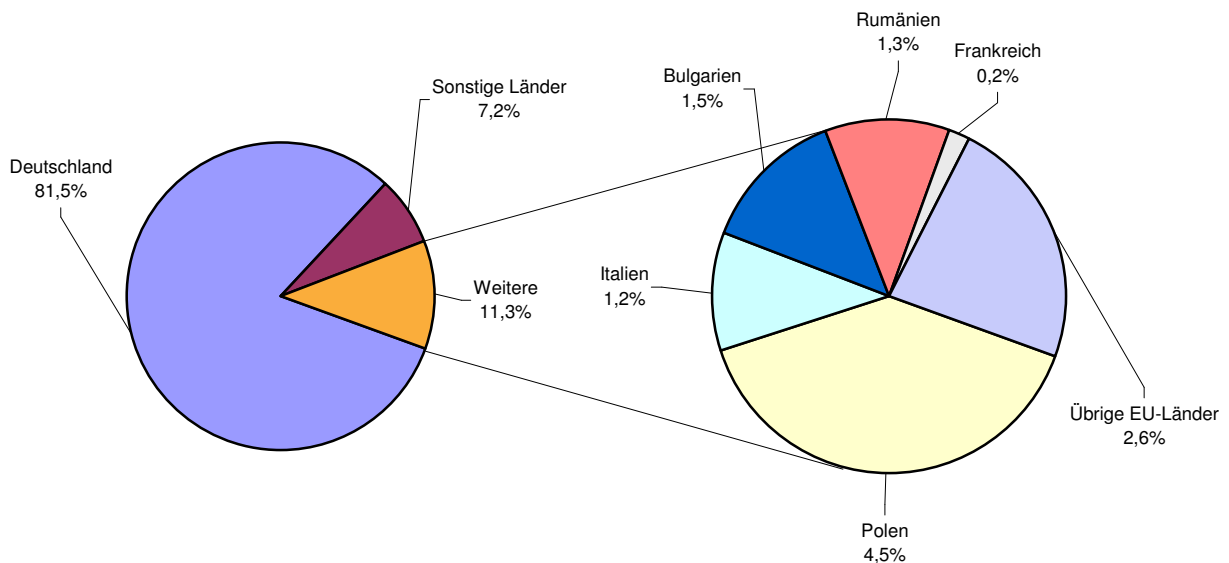
Einzelunternehmer/-innen nach Geschlecht

weiblich	9 190	703	542	161	8 487	3 394	X	X
männlich	16 114	1 417	952	465	14 697	4 619	X	X

Einzelunternehmer/-innen nach ausgewählter Staatsangehörigkeit

Insgesamt	25 304	2 120	1 494	626	23 184	8 013	25 304	9 190
Deutschland	20 620	1 785	1 231	554	18 835	7 279	20 620	7 774
EU-Länder	2 858	122	94	28	2 736	322	2 858	880
Polen	1 127	18	10	8	1 109	83	1 127	323
Italien	309	46	39	7	263	57	309	75
Bulgarien	379	2	2	-	377	19	379	88
Rumänien	332	4	3	1	328	13	332	142
Frankreich	54	-	-	-	54	19	54	25
Übrige EU-Länder	657	52	40	12	605	131	657	227
Sonstige Länder	1 826	213	169	44	1 613	412	1 826	536

14. Vollständige Aufgaben nach ausgewählten Staatsangehörigkeiten von Einzelunternehmern/-innen 2010



## 15. Neuerrichtungen und Aufgaben nach Wirtschaftsbereichen und Verwaltungsbezirken 2010

Verwaltungsbereich	Insgesamt		Produzierendes Gewerbe		Handel, Gastgewerbe	
	Neuer- richtung	Aufgabe	Neuer- richtung	Aufgabe	Neuer- richtung	Aufgabe
	Anzahl					
Kreisfreie Stadt						
Koblenz	1 051	875	152	103	259	287
Landkreise						
Ahrweiler	1 147	948	237	131	375	378
Altenkirchen (Ww.)	1 029	876	215	150	309	362
Bad Kreuznach	1 601	1 206	338	175	515	452
Birkenfeld	630	606	90	68	246	267
Cochem-Zell	532	399	147	57	184	184
Mayen-Koblenz	1 788	1 480	383	206	560	571
Neuwied	1 690	1 546	413	308	498	592
Rhein-Hunsrück-Kreis	939	679	216	110	311	260
Rhein-Lahn-Kreis	1 061	1 046	182	143	325	378
Westerwaldkreis	1 712	1 693	312	232	568	646
Kreisfreie Stadt						
Trier	857	711	74	51	229	196
Landkreise						
Bernkastel-Wittlich	939	777	220	103	300	336
Eifelkreis Bitburg-Prüm	768	549	224	78	211	196
Vulkaneifel	572	379	206	63	129	136
Trier-Saarburg	880	745	159	110	267	290
Kreisfreie Städte						
Frankenthal (Pfalz)	426	421	99	97	114	135
Kaiserslautern	1 035	782	161	90	356	328
Landau in der Pfalz	410	323	38	40	157	125
Ludwigshafen am Rhein	1 770	1 412	461	317	590	523
Mainz	1 781	1 324	182	142	392	333
Neustadt an der Weinstraße	415	348	67	39	122	131
Pirmasens	339	354	41	38	136	166
Speyer	521	420	138	91	160	170
Worms	870	734	203	150	185	236
Zweibrücken	295	243	42	18	114	103
Landkreise						
Alzey-Worms	1 155	843	303	148	283	297
Bad Dürkheim	1 223	1 070	302	180	322	366
Donnersbergkreis	596	527	134	82	179	185
Germersheim	1 147	996	245	149	330	357
Kaiserslautern	852	730	159	103	264	265
Kusel	417	387	74	58	129	149
Südliche Weinstraße	892	728	196	118	277	279
Rhein-Pfalz-Kreis	1 386	1 176	349	221	363	379
Mainz-Bingen	1 715	1 306	361	194	438	436
Südwestpfalz	627	603	118	90	215	237
Rheinland-Pfalz	35 068	29 242	7 241	4 453	10 412	10 731
Kreisfreie Städte	9 770	7 947	1 658	1 176	2 814	2 733
Landkreise	25 298	21 295	5 583	3 277	7 598	7 998
Industrie- und Handelskammer						
Kammerbezirk Koblenz	13 180	11 354	2 685	1 683	4 150	4 377
Kammerbezirk Trier	4 016	3 161	883	405	1 136	1 154
Kammerbezirk Rheinhessen	5 521	4 207	1 049	634	1 298	1 302
Kammerbezirk Pfalz	12 351	10 520	2 624	1 731	3 828	3 898

noch: 15. Neuerrichtungen und Aufgaben nach Wirtschaftsbereichen und Verwaltungsbezirken 2010

Verwaltungsbereich	Verkehrs- u. Nachrichten- übermittlung; Kredit- u. Versicherungsgewerbe		Grundstücks- u. Wohnungs- wesen; Erbringung von wirtschaftl. Dienstleistungen		Sonstiges	
	Neuer- richtung	Aufgabe	Neuer- richtung	Aufgabe	Neuer- richtung	Aufgabe
	Anzahl					
Kreisfreie Stadt						
Koblenz	149	128	346	223	145	134
Landkreise						
Ahrweiler	103	100	271	205	161	134
Altenkirchen (Ww.)	86	93	257	176	162	95
Bad Kreuznach	144	143	359	261	245	175
Birkenfeld	49	57	130	100	115	114
Cochem-Zell	35	38	95	67	71	53
Mayen-Koblenz	163	177	385	305	297	221
Neuwied	159	173	377	321	243	152
Rhein-Hunsrück-Kreis	71	79	204	144	137	86
Rhein-Lahn-Kreis	101	140	294	256	159	129
Westerwaldkreis	160	183	398	403	274	229
Kreisfreie Stadt						
Trier	112	92	309	261	133	111
Landkreise						
Bernkastel-Wittlich	103	78	165	130	151	130
Eifelkreis Bitburg-Prüm	50	69	143	121	140	85
Vulkaneifel	49	43	99	64	89	73
Trier-Saarburg	90	100	197	131	167	114
Kreisfreie Städte						
Frankenthal (Pfalz)	44	47	104	79	65	63
Kaiserslautern	118	78	249	162	151	124
Landau in der Pfalz	42	30	116	77	57	51
Ludwigshafen am Rhein	166	153	384	302	169	117
Mainz	251	206	689	453	267	190
Neustadt an der Weinstraße	46	35	113	95	67	48
Pirmasens	37	29	77	61	48	60
Speyer	43	28	113	80	67	51
Worms	88	78	217	143	177	127
Zweibrücken	43	39	57	53	39	30
Landkreise						
Alzey-Worms	125	100	259	199	185	99
Bad Dürkheim	120	105	267	246	212	173
Donnersbergkreis	56	68	138	105	89	87
Germersheim	109	133	282	208	181	149
Kaiserslautern	66	88	205	149	158	125
Kusel	54	49	81	77	79	54
Südliche Weinstraße	95	74	180	146	144	111
Rhein-Pfalz-Kreis	134	155	329	260	211	161
Mainz-Bingen	180	162	446	335	290	179
Südwestpfalz	60	57	128	121	106	98
Rheinland-Pfalz	3 501	3 407	8 463	6 519	5 451	4 132
Kreisfreie Städte	1 139	943	2 774	1 989	1 385	1 106
Landkreise	2 362	2 464	5 689	4 530	4 066	3 026
Industrie- und Handelskammer						
Kammerbezirk Koblenz	1 220	1 311	3 116	2 461	2 009	1 522
Kammerbezirk Trier	404	382	913	707	680	513
Kammerbezirk Rheinhessen	644	546	1 611	1 130	919	595
Kammerbezirk Pfalz	1 233	1 168	2 823	2 221	1 843	1 502

## Impressum

---

Herausgeber:  
Statistisches Landesamt Rheinland-Pfalz  
Mainzer Straße 14-16  
56130 Bad Ems

Telefon: 02603 71-0  
Telefax: 02603 71-3150

E-Mail: [poststelle@statistik.rlp.de](mailto:poststelle@statistik.rlp.de)  
Internet: [www.statistik.rlp.de](http://www.statistik.rlp.de)

Kostenfreier Download im Internet: <http://www.statistik.rlp.de/veroeffentlichungen/statistische-berichte>

---

© Statistisches Landesamt Rheinland-Pfalz · Bad Ems · 2011

Für nichtgewerbliche Zwecke sind Vervielfältigung und unentgeltliche Verbreitung, auch auszugsweise, mit Quellenangabe gestattet. Die Verbreitung, auch auszugsweise, über elektronische Systeme/Datenträger bedarf der vorherigen Zustimmung. Alle übrigen Rechte bleiben vorbehalten.