

# RheinlandPfalz

STATISTISCHE  
BERICHTE



Herausgeber:

Statistisches Landesamt  
Rheinland-Pfalz

Mainzer Straße 14-16  
56130 Bad Ems

Telefon 02603 71-0

Telefax 02603 71-3150

E-Mail [poststelle@statistik.rlp.de](mailto:poststelle@statistik.rlp.de)

Internet [www.statistik.rlp.de](http://www.statistik.rlp.de)

---

Kennziffer: Z I - m 01/05  
Bestellnr.: Z1013 200501

April 2005

## Daten zur Konjunktur im Januar 2005

Fußnoten:

- 1) Betriebe von Unternehmen mit 20 und mehr Beschäftigten.
- 2) Quelle: Bundesagentur für Arbeit, Regionaldirektion Rheinland-Pfalz-Saarland.
- 3) Vergleiche mit den Vorjahreszeiträumen sind wegen gesetzlicher Änderungen nur eingeschränkt möglich.
- 4) Arbeitslose in % der abhängigen zivilen Erwerbspersonen.
- 5) Arbeitslose in % aller zivilen Erwerbspersonen.

**Zeichenerklärung**  
(nach DIN 55301)

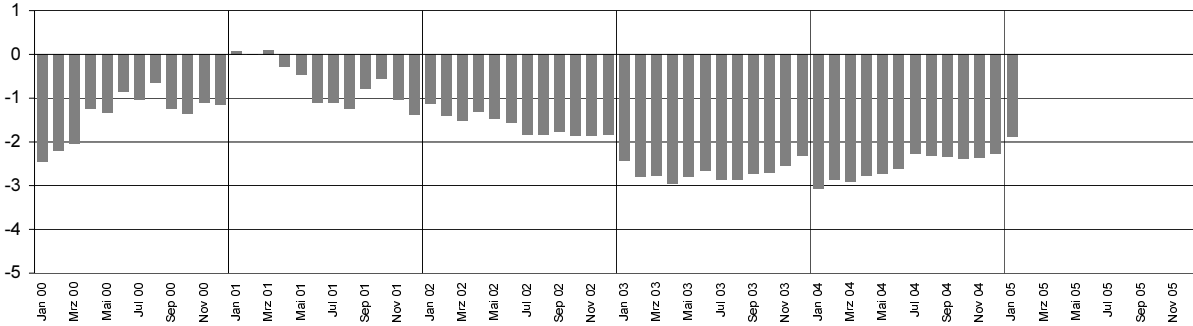
0	weniger als die Hälfte von 1 in der letzten besetzten Stelle, jedoch mehr als nichts
-	nichts vorhanden (genau Null)
...	Angabe fällt später an
/	keine Angabe, da Zahlenwert nicht sicher genug
.	Zahlenwert unbekannt oder geheim zu halten
x	Tabellenfach gesperrt, weil Aussage nicht sinnvoll
p	vorläufige Zahl
r	berichtigte Zahl
s	geschätzte Zahl

Geringfügige Abweichungen in den Summen sind auf Runden der Zahlen zurückzuführen.  
Abweichungen gegenüber früheren Veröffentlichungen erklären sich durch inzwischen vorgenommene Korrekturen.

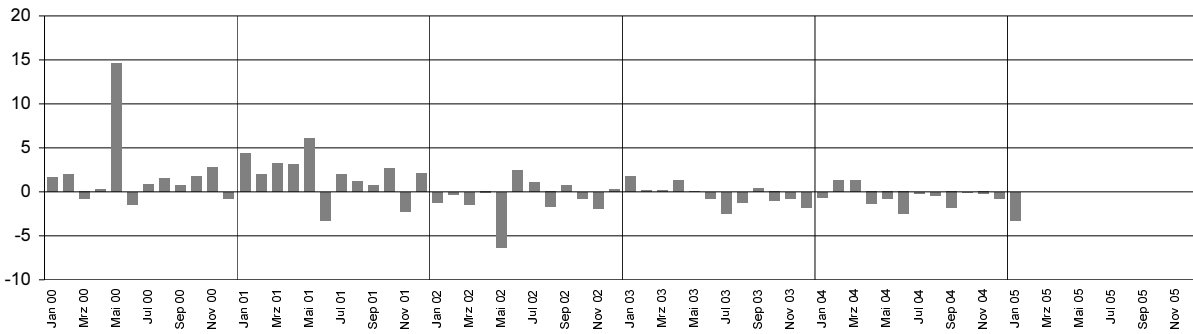
Ausgewählte Konjunkturdaten für das verarbeitende Gewerbe einschließlich Bergbau  
und Gewinnung von Steinen und Erden 2000 bis 2005 nach Monaten

Veränderungen gegenüber dem Vorjahresmonat in Prozent

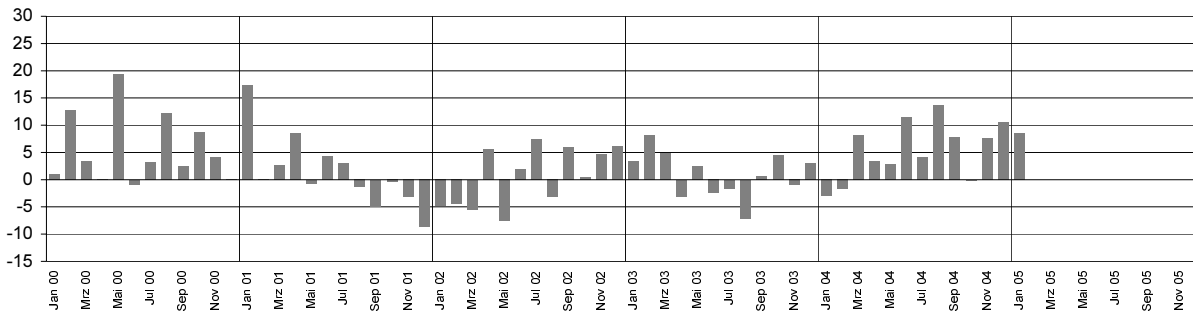
Beschäftigte



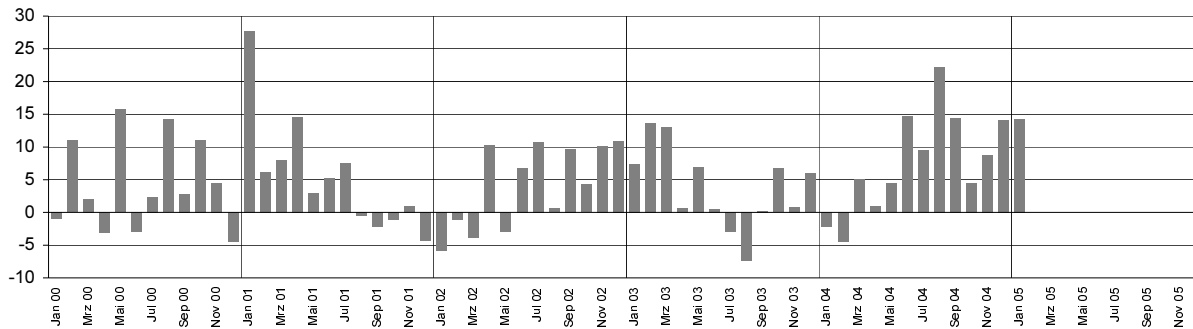
Bruttolohn- und gehaltssumme



Gesamtumsatz<sup>1)</sup>



Auslandsumsatz<sup>1)</sup>



1) ohne Umsatzsteuer

Merkmal	Einheit	Vergleichsmonate		Berichtsmonat		
		Januar	Dezember	Januar	Veränderung in % zum	
		2004	2004	2005	Vormonat	VJ-Monat

### Verarbeitendes Gewerbe sowie Bergbau und Gewinnung von Steinen und Erden 1)

Beschäftigte	Anzahl	282 362	279 085	277 050	-0,7	-1,9
darunter Arbeiter / -innen	Anzahl	175 915	173 519	172 201	-0,8	-2,1
Geleistete Arbeitsstunden	1 000	35 789	34 330	35 420	3,2	-1,0
Bruttolohn- und -gehaltsumme	Mill. EUR	849	860	821	-4,5	-3,3
Gesamtumsatz	Mill. EUR	4 737	5 647	5 143	-8,9	8,6
darunter Auslandsumsatz	Mill. EUR	2 168	2 617	2 478	-5,3	14,3

### Vorleistungsgüterproduzenten und Energie 1)

Beschäftigte	Anzahl	141 657	139 292	138 281	-0,7	-2,4
darunter Arbeiter / -innen	Anzahl	88 518	86 961	86 375	-0,7	-2,4
Geleistete Arbeitsstunden	1 000	18 093	17 258	17 677	2,4	-2,3
Bruttolohn- und -gehaltsumme	Mill. EUR	445	445	430	-3,4	-3,3
Gesamtumsatz	Mill. EUR	2 665	2 823	2 726	-3,4	2,3
darunter Auslandsumsatz	Mill. EUR	1 371	1 464	1 449	-1,0	5,7
Auftragseingang (Volumenindex)	2000 = 100	100,9	93,7	112,3	19,9	11,3
darunter Auftragseingang aus dem Ausland	2000 = 100	109,9	104,2	132,8	27,5	20,8

### Investitionsgüterproduzenten 1)

Beschäftigte	Anzahl	78 791	78 391	77 986	-0,5	-1,0
darunter Arbeiter / -innen	Anzahl	52 504	52 164	51 796	-0,7	-1,3
Geleistete Arbeitsstunden	1 000	9 911	9 479	10 134	6,9	2,2
Bruttolohn- und -gehaltsumme	Mill. EUR	249	256	238	-6,9	-4,3
Gesamtumsatz	Mill. EUR	1 127	1 642	1 373	-16,4	21,9
darunter Auslandsumsatz	Mill. EUR	576	855	735	-14,0	27,6
Auftragseingang (Volumenindex)	2000 = 100	111,5	121,8	113,8	-6,6	2,1
darunter Auftragseingang aus dem Ausland	2000 = 100	128,6	150,8	137,7	-8,7	7,1

### Gebrauchsgüterproduzenten 1)

Beschäftigte	Anzahl	8 584	8 308	8 263	-0,5	-3,7
darunter Arbeiter / -innen	Anzahl	5 642	5 506	5 488	-0,3	-2,7
Geleistete Arbeitsstunden	1 000	1 075	965	1 059	9,8	-1,4
Bruttolohn- und -gehaltsumme	Mill. EUR	23	22	20	-6,0	-9,8
Gesamtumsatz	Mill. EUR	104	113	114	0,8	9,0
darunter Auslandsumsatz	Mill. EUR	30	30	31	5,3	4,4
Auftragseingang (Volumenindex)	2000 = 100	111,1	82,9	106,3	28,3	-4,2
darunter Auftragseingang aus dem Ausland	2000 = 100	139,8	107,2	163,0	52,0	16,6

### Verbrauchsgüterproduzenten 1)

Beschäftigte	Anzahl	53 148	53 094	52 520	-1,1	-1,2
darunter Arbeiter / -innen	Anzahl	29 258	28 898	28 542	-1,2	-2,4
Geleistete Arbeitsstunden	1 000	6 678	6 631	6 550	-1,2	-1,9
Bruttolohn- und -gehaltsumme	Mill. EUR	132	139	133	-4,6	0,1
Gesamtumsatz	Mill. EUR	898	1 057	929	-12,1	3,5
darunter Auslandsumsatz	Mill. EUR	240	263	263	0,1	9,5
Auftragseingang (Volumenindex)	2000 = 100	104,0	96,0	120,4	25,4	15,8
darunter Auftragseingang aus dem Ausland	2000 = 100	129,4	121,5	171,5	41,1	32,5

Fußnoten siehe Seite 2

Merkmal	Einheit	Vergleichsmonate		Berichtsmonat		
		Januar	Dezember	Januar	Veränderung in % zum	
		2004	2004	2005	Vormonat	VJ-Monat

### Bergbau und Gewinnung von Steinen und Erden 1)

Beschäftigte	Anzahl	1 963	1 979	1 858	-6,1	-5,3
darunter Arbeiter / -innen	Anzahl	1 341	1 321	1 248	-5,5	-6,9
Geleistete Arbeitsstunden	1 000	263	257	257	-0,2	-2,6
Bruttolohn- und -gehaltsumme	Mill. EUR	5	6	5	-13,6	-5,8
Gesamtumsatz	Mill. EUR	15	19	16	-17,0	3,9
darunter Auslandsumsatz	Mill. EUR	4	4	4	3,6	-1,1

### Verarbeitendes Gewerbe 1)

Beschäftigte	Anzahl	280 399	277 106	275 192	-0,7	-1,9
darunter Arbeiter / -innen	Anzahl	174 574	172 198	170 953	-0,7	-2,1
Geleistete Arbeitsstunden	1 000	35 526	34 073	35 164	3,2	-1,0
Bruttolohn- und -gehaltsumme	Mill. EUR	843	854	816	-4,5	-3,2
Gesamtumsatz	Mill. EUR	4 722	5 628	5 127	-8,9	8,6
darunter Auslandsumsatz	Mill. EUR	2 164	2 613	2 474	-5,3	14,3
Auftragseingang (Volumenindex)	2000 = 100	105,1	103,0	113,3	10,0	7,8
darunter Auftragseingang aus dem Ausland	2000 = 100	118,3	121,5	137,9	13,5	16,6

### Ernährungsgewerbe und Tabakverarbeitung 1)

Beschäftigte	Anzahl	25 740	26 141	25 749	-1,5	0,0
Gesamtumsatz	Mill. EUR	469	629	494	-21,5	5,3
darunter Auslandsumsatz	Mill. EUR	69	88	74	-16,0	7,8

### Textil- und Bekleidungsindustrie 1)

Beschäftigte	Anzahl	.	.	.	.	.
Gesamtumsatz	Mill. EUR	.	.	.	.	.
darunter Auslandsumsatz	Mill. EUR	.	.	.	.	.
Auftragseingang (Volumenindex)	2000 = 100	60,5	51,4	61,2	18,9	1,0
darunter Auftragseingang aus dem Ausland	2000 = 100	72,6	45,0	62,2	38,1	-14,4

### Ledergewerbe 1)

Beschäftigte	Anzahl	3 851	3 502	3 393	-3,1	-11,9
Gesamtumsatz	Mill. EUR	51	35	48	38,4	-6,1
darunter Auslandsumsatz	Mill. EUR	19	13	22	67,4	13,8
Auftragseingang (Volumenindex)	2000 = 100	54,6	38,3	46,5	21,3	-14,9
darunter Auftragseingang aus dem Ausland	2000 = 100	67,9	50,8	63,3	24,5	-6,8

### Holzgewerbe (ohne Herstellung von Möbeln) 1)

Beschäftigte	Anzahl	6 546	6 601	6 432	-2,6	-1,7
Gesamtumsatz	Mill. EUR	88	83	79	-5,3	-10,9
darunter Auslandsumsatz	Mill. EUR	18	14	13	-9,5	-26,4
Auftragseingang (Volumenindex)	2000 = 100	87,0	83,8	91,0	8,6	4,6
darunter Auftragseingang aus dem Ausland	2000 = 100	130,1	122,5	144,1	17,7	10,7

Fußnoten siehe Seite 2

Merkmal	Einheit	Vergleichsmonate		Berichtsmonat		
		Januar	Dezember	Januar	Veränderung in % zum	
		2004	2004	2005	Vormonat	VJ-Monat

#### Papier-, Verlags- und Druckgewerbe 1)

Beschäftigte	Anzahl	18 102	17 885	17 718	-0,9	-2,1
Gesamtumsatz	Mill. EUR	265	272	281	3,0	5,9
darunter Auslandsumsatz	Mill. EUR	.	.	.	.	.
Auftragseingang (Volumenindex)	2000 = 100	106,1	113,1	111,5	-1,4	5,0
darunter Auftragseingang aus dem Ausland	2000 = 100	126,7	131,8	142,4	8,0	12,3

#### Kokerei, Mineralölverarbeitung, Herstellung und Verarbeitung von Spalt- und Brutstoffen 1)

Beschäftigte	Anzahl	.	.	.	.	.
Gesamtumsatz	Mill. EUR	.	.	.	.	.
darunter Auslandsumsatz	Mill. EUR	.	.	.	.	.

#### Herstellung von chemischen Erzeugnissen 1)

Beschäftigte	Anzahl	57 566	56 409	56 679	0,5	-1,5
Gesamtumsatz	Mill. EUR	1 592	1 786	1 602	-10,3	0,6
darunter Auslandsumsatz	Mill. EUR	1 008	1 134	1 052	-7,2	4,4
Auftragseingang (Volumenindex)	2000 = 100	107,6	97,9	132,8	35,6	23,3
darunter Auftragseingang aus dem Ausland	2000 = 100	109,7	104,3	144,8	38,8	32,1

#### Herstellung von Gummi- und Kunststoffwaren 1)

Beschäftigte	Anzahl	22 483	22 138	21 991	-0,7	-2,2
Gesamtumsatz	Mill. EUR	306	294	332	12,7	8,5
darunter Auslandsumsatz	Mill. EUR	132	126	152	21,0	15,4
Auftragseingang (Volumenindex)	2000 = 100	92,3	88,2	97,1	10,1	5,2
darunter Auftragseingang aus dem Ausland	2000 = 100	105,7	100,2	120,2	19,9	13,7

#### Glasgewerbe, Herstellung von Keramik, Verarbeitung von Steinen und Erden 1)

Beschäftigte	Anzahl	17 689	16 933	16 421	-3,0	-7,2
Gesamtumsatz	Mill. EUR	190	203	199	-1,8	5,1
darunter Auslandsumsatz	Mill. EUR	66	66	75	12,8	13,8
Auftragseingang (Volumenindex)	2000 = 100	75,8	73,8	76,4	3,6	0,9
darunter Auftragseingang aus dem Ausland	2000 = 100	81,4	78,7	94,5	20,0	16,0

#### Metallerzeugung und -bearbeitung, Herstellung von Metallerzeugnissen 1)

Beschäftigte	Anzahl	36 942	36 915	36 306	-1,6	-1,7
Gesamtumsatz	Mill. EUR	505	506	541	7,0	7,2
darunter Auslandsumsatz	Mill. EUR	195	187	216	15,7	11,0
Auftragseingang (Volumenindex)	2000 = 100	107,7	99,7	105,3	5,6	-2,2
darunter Auftragseingang aus dem Ausland	2000 = 100	147,3	134,6	147,6	9,7	0,2

Fußnoten siehe Seite 2

Merkmal	Einheit	Vergleichsmonate		Berichtsmonat		
		Januar	Dezember	Januar	Veränderung in % zum	
		2004	2004	2005	Vormonat	VJ-Monat

#### Maschinenbau 1)

Beschäftigte	Anzahl	34 700	33 989	33 805	-0,5	-2,6
Gesamtumsatz	Mill. EUR	373	544	416	-23,6	11,5
darunter Auslandsumsatz	Mill. EUR	210	316	236	-25,3	12,3
Auftragseingang (Volumenindex)	2000 = 100	114,5	124,8	125,3	0,3	9,4
darunter Auftragseingang aus dem Ausland	2000 = 100	132,9	148,3	141,5	-4,6	6,5

#### Herstellung von Büromaschinen, Datenverarbeitungsgeräten und -einrichtungen; Elektrotechnik, Feinmechanik und Optik 1)

Beschäftigte	Anzahl	16 720	17 017	17 173	0,9	2,7
Gesamtumsatz	Mill. EUR	183	218	222	1,8	21,2
darunter Auslandsumsatz	Mill. EUR	51	60	61	1,9	19,5
Auftragseingang (Volumenindex)	2000 = 100	84,9	98,7	90,9	-7,9	7,0
darunter Auftragseingang aus dem Ausland	2000 = 100	53,2	55,4	64,0	15,5	20,3

#### Fahrzeugbau 1)

Beschäftigte	Anzahl	28 983	29 119	29 377	0,9	1,4
Gesamtumsatz	Mill. EUR	557	907	771	-15,0	38,4
darunter Auslandsumsatz	Mill. EUR	292	506	467	-7,8	59,6
Auftragseingang (Volumenindex)	2000 = 100	124,1	127,3	118,6	-6,9	-4,5
darunter Auftragseingang aus dem Ausland	2000 = 100	149,7	180,7	160,9	-11,0	7,4

#### Herstellung von Möbeln, Schmuck, Musikinstrumenten, Sportgeräten, Spielwaren und sonstigen Erzeugnissen; Recycling 1)

Beschäftigte	Anzahl	7 871	7 408	7 348	-0,8	-6,6
Gesamtumsatz	Mill. EUR	94	112	100	-10,2	7,0
darunter Auslandsumsatz	Mill. EUR	25	30	24	-20,2	-3,6
Auftragseingang (Volumenindex)	2000 = 100	84,1	66,8	83,6	25,2	-0,6
darunter Auftragseingang aus dem Ausland	2000 = 100	109,7	85,6	116,7	36,4	6,4

#### Bauhauptgewerbe (Vorbereitende Baustellenarbeiten, Hoch- und Tiefbau) 1)

Beschäftigte	Anzahl	19 763	18 305	17 657	-3,5	-10,7
Geleistete Arbeitsstunden	1 000	1 222	1 486	1 149	-22,7	-6,0
Baugewerblicher Umsatz	Mill. EUR	137	313	124	-60,2	-8,9
Auftragseingang	Mill. EUR	92	127	106	-16,0	15,1

#### Baugenehmigungen (Neubau)

Wohngebäude	Anzahl	1 940	763	950	24,5	-51,0
Wohnungen	Anzahl	2 362	1 198	1 207	0,8	-48,9
Veranschlagte reine Baukosten	Mill. EUR	400	185	209	13,0	-47,8
Nichtwohngebäude	Anzahl	109	131	80	-38,9	-26,6
Nutzfläche	1 000 m2	60	132	64	-51,5	6,7
Veranschlagte reine Baukosten	Mill. EUR	40	80	37	-53,8	-7,5

Fußnoten siehe Seite 2

Merkmal	Einheit	Vergleichsmonate		Berichtsmonat		
		Januar	Dezember	Januar	Veränderung in % zum	
		2004	2004	2005	Vormonat	VJ-Monat

#### Großhandel p

Beschäftigte	2000 = 100	85,0	83,7	.	.	.
darunter Teilzeitbeschäftigte	2000 = 100	94,4	95,9	.	.	.
Umsatz (nominal)	2000 = 100	86,2	94,5	.	.	.

#### Einzelhandel p

Beschäftigte	2000 = 100	100,1	102,4	.	.	.
darunter Teilzeitbeschäftigte	2000 = 100	105,6	108,9	.	.	.
Umsatz (nominal)	2000 = 100	94,9	119,7	.	.	.

#### Kfz-Handel und Tankstellen p

Beschäftigte	2000 = 100	100,8	104,4	.	.	.
darunter Teilzeitbeschäftigte	2000 = 100	109,7	112,8	.	.	.
Umsatz (nominal)	2000 = 100	87,3	99,6	.	.	.

#### Gastgewerbe p

Beschäftigte	2000 = 100	93,7	98,4	.	.	.
darunter Teilzeitbeschäftigte	2000 = 100	99,0	104,6	.	.	.
Umsatz (nominal)	2000 = 100	82,2	88,3	.	.	.

#### Fremdenverkehr

Gästeankünfte	1 000	278	366	310	-15,3	11,5
Gästeübernachtungen	1 000	799	974	850	-12,7	6,4

#### Verbraucherpreisindex

Gesamtlebenshaltung	2000 = 100	105,1	107,0	106,7	-0,3	1,5
---------------------	------------	-------	-------	-------	------	-----

#### Arbeitsmarkt 2)

Arbeitslose 3)	Anzahl	162 967	162 676	190 105	16,9	16,7
Arbeitslosenquote 3)4)	%	9,0	9,0	10,5	X	X
Arbeitslosenquote 3)5)	%	8,1	8,1	9,4	X	X
Kurzarbeiter	Anzahl	7 384	7 672	8 503	10,8	15,2
Offene Stellen	Anzahl	22 749	16 447	19 570	19,0	-14,0

#### Insolvenzen

Insolvenzen insgesamt	Anzahl	395	464	455	-1,9	15,2
darunter Unternehmen	Anzahl	135	120	118	-1,7	-12,6

Fußnoten siehe Seite 2