

RheinlandPfalz

STATISTISCHE
BERICHTE



Herausgeber:

Statistisches Landesamt
Rheinland-Pfalz

Mainzer Straße 14-16
56130 Bad Ems

Telefon 02603 71-0

Telefax 02603 71-3150

E-Mail poststelle@statistik.rlp.de

Internet www.statistik.rlp.de

Kennziffer: Z I - m 06/05
Bestellnr.: Z1013 200506

August 2005

Daten zur Konjunktur im Juni 2005

Fußnoten:

- 1) Betriebe von Unternehmen mit 20 und mehr Beschäftigten.
- 2) Ab Januar 2005 aufgrund erfassungstechnischer Änderungen mit früheren Ergebnissen nur bedingt vergleichbar.
- 3) Quelle: Bundesagentur für Arbeit, Regionaldirektion Rheinland-Pfalz-Saarland.
- 4) Vergleiche mit den Vorjahreszeiträumen sind wegen gesetzlicher Änderungen nur eingeschränkt möglich.
- 5) Arbeitslose in % der abhängigen zivilen Erwerbspersonen.
- 6) Arbeitslose in % aller zivilen Erwerbspersonen.

Zeichenerklärung
(nach DIN 55301)

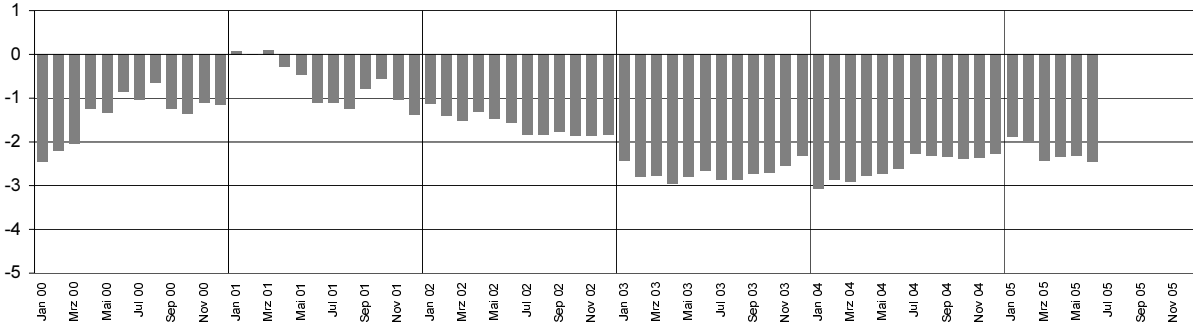
0	weniger als die Hälfte von 1 in der letzten besetzten Stelle, jedoch mehr als nichts
-	nichts vorhanden (genau Null)
...	Angabe fällt später an
/	keine Angabe, da Zahlenwert nicht sicher genug
.	Zahlenwert unbekannt oder geheim zu halten
x	Tabellenfach gesperrt, weil Aussage nicht sinnvoll
p	vorläufige Zahl
r	berichtigte Zahl
s	geschätzte Zahl

Geringfügige Abweichungen in den Summen sind auf Runden der Zahlen zurückzuführen.
Abweichungen gegenüber früheren Veröffentlichungen erklären sich durch inzwischen vorgenommene Korrekturen.

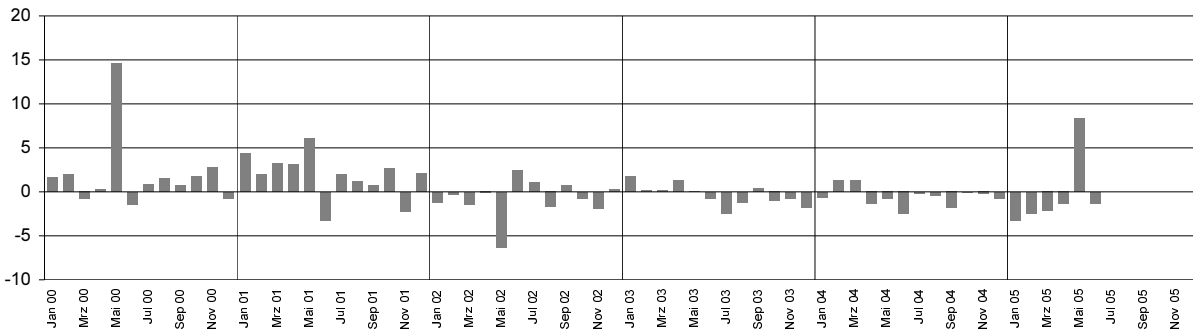
Ausgewählte Konjunkturdaten für das verarbeitende Gewerbe einschließlich Bergbau
und Gewinnung von Steinen und Erden 2000 bis 2005 nach Monaten

Veränderungen gegenüber dem Vorjahresmonat in Prozent

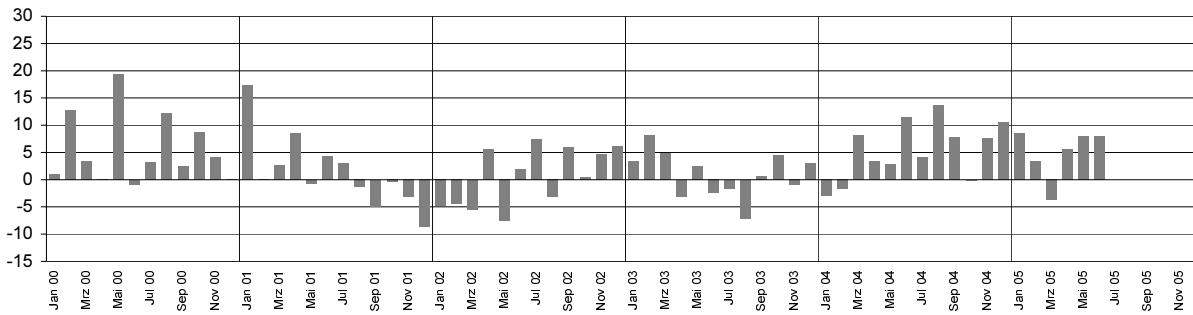
Beschäftigte



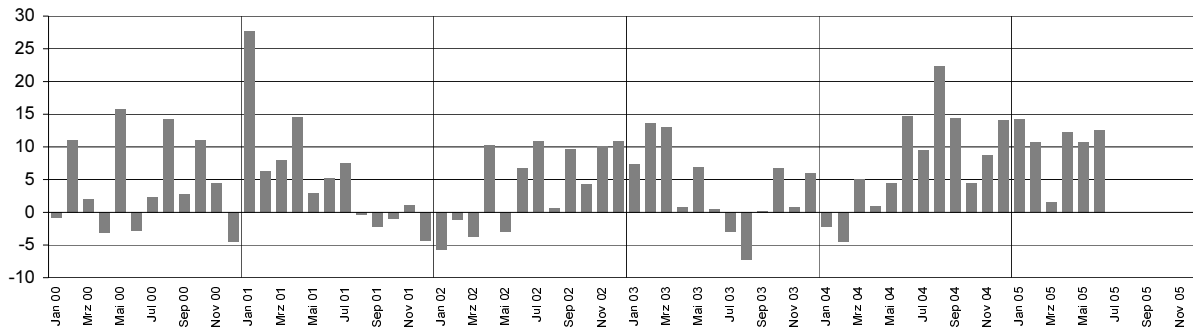
Bruttolohn- und gehaltssumme



Gesamtumsatz ¹⁾



Auslandsumsatz ¹⁾



1) ohne Umsatzsteuer

Merkmal	Einheit	Vergleichsmonate		Berichtsmonat		
		Juni	Mai	Juni	Veränderung in % zum	
		2004	2005	2005	Vormonat	VJ-Monat

Verarbeitendes Gewerbe sowie Bergbau und Gewinnung von Steinen und Erden 1)

Beschäftigte	Anzahl	280 752	274 017	273 876	-0,1	-2,4
darunter Arbeiter / -innen	Anzahl	175 257	169 692	169 652	0,0	-3,2
Geleistete Arbeitsstunden	1 000	36 231	33 976	36 761	8,2	1,5
Bruttolohn- und -gehaltsumme	Mill. EUR	915	1 039	903	-13,1	-1,3
Gesamtumsatz	Mill. EUR	5 791	5 759	6 254	8,6	8,0
darunter Auslandsumsatz	Mill. EUR	2 665	2 721	2 999	10,2	12,5

Vorleistungsgüterproduzenten und Energie 1)

Beschäftigte	Anzahl	140 769	136 390	135 961	-0,3	-3,4
darunter Arbeiter / -innen	Anzahl	87 991	84 930	84 642	-0,3	-3,8
Geleistete Arbeitsstunden	1 000	18 262	16 990	18 296	7,7	0,2
Bruttolohn- und -gehaltsumme	Mill. EUR	483	638	470	-26,3	-2,7
Gesamtumsatz	Mill. EUR	3 107	3 048	3 213	5,4	3,4
darunter Auslandsumsatz	Mill. EUR	1 546	1 526	1 668	9,3	7,9
Auftragseingang (Volumenindex)	2000 = 100	110,4	103,9	119,7	15,2	8,4
darunter Auftragseingang aus dem Ausland	2000 = 100	119,8	117,9	131,1	11,2	9,4

Investitionsgüterproduzenten 1)

Beschäftigte	Anzahl	78 552	77 426	77 269	-0,2	-1,6
darunter Arbeiter / -innen	Anzahl	52 364	51 314	51 364	0,1	-1,9
Geleistete Arbeitsstunden	1 000	10 318	9 708	10 645	9,6	3,2
Bruttolohn- und -gehaltsumme	Mill. EUR	264	245	264	7,5	-0,2
Gesamtumsatz	Mill. EUR	1 602	1 624	1 898	16,8	18,5
darunter Auslandsumsatz	Mill. EUR	824	887	1 042	17,5	26,4
Auftragseingang (Volumenindex)	2000 = 100	110,4	100,6	118,2	17,5	7,1
darunter Auftragseingang aus dem Ausland	2000 = 100	118,2	104,9	128,1	22,1	8,4

Gebrauchsgüterproduzenten 1)

Beschäftigte	Anzahl	8 512	8 157	8 125	-0,4	-4,5
darunter Arbeiter / -innen	Anzahl	5 628	5 318	5 290	-0,5	-6,0
Geleistete Arbeitsstunden	1 000	1 055	967	1 091	12,8	3,4
Bruttolohn- und -gehaltsumme	Mill. EUR	27	21	26	22,5	-4,0
Gesamtumsatz	Mill. EUR	113	102	117	14,8	3,5
darunter Auslandsumsatz	Mill. EUR	34	31	34	9,7	-0,8
Auftragseingang (Volumenindex)	2000 = 100	107,0	90,9	95,0	4,4	-11,2
darunter Auftragseingang aus dem Ausland	2000 = 100	147,9	119,3	125,2	5,0	-15,3

Verbrauchsgüterproduzenten 1)

Beschäftigte	Anzahl	52 919	52 044	52 521	0,9	-0,8
darunter Arbeiter / -innen	Anzahl	29 274	28 130	28 356	0,8	-3,1
Geleistete Arbeitsstunden	1 000	6 595	6 311	6 729	6,6	2,0
Bruttolohn- und -gehaltsumme	Mill. EUR	141	135	144	6,4	2,1
Gesamtumsatz	Mill. EUR	969	985	1 026	4,2	5,9
darunter Auslandsumsatz	Mill. EUR	261	277	255	-8,0	-2,2
Auftragseingang (Volumenindex)	2000 = 100	104,1	108,9	111,3	2,1	6,9
darunter Auftragseingang aus dem Ausland	2000 = 100	133,8	142,8	134,7	-5,7	0,6

Fußnoten siehe Seite 2

Merkmal	Einheit	Vergleichsmonate		Berichtsmonat		
		Juni	Mai	Juni	Veränderung in % zum	
		2004	2005	2005	Vormonat	VJ-Monat

Bergbau und Gewinnung von Steinen und Erden 1)

Beschäftigte	Anzahl	1 976	1 932	1 936	0,2	-2,0
darunter Arbeiter / -innen	Anzahl	1 379	1 320	1 318	-0,2	-4,4
Geleistete Arbeitsstunden	1 000	301	279	314	12,7	4,4
Bruttolohn- und -gehaltsumme	Mill. EUR	6	6	6	7,7	0,8
Gesamtumsatz	Mill. EUR	30	30	32	8,8	7,3
darunter Auslandsumsatz	Mill. EUR	6	6	7	8,0	8,0

Verarbeitendes Gewerbe 1)

Beschäftigte	Anzahl	278 776	272 085	271 940	-0,1	-2,5
darunter Arbeiter / -innen	Anzahl	173 878	168 372	168 334	0,0	-3,2
Geleistete Arbeitsstunden	1 000	35 930	33 697	36 447	8,2	1,4
Bruttolohn- und -gehaltsumme	Mill. EUR	909	1 034	897	-13,2	-1,3
Gesamtumsatz	Mill. EUR	5 760	5 729	6 222	8,6	8,0
darunter Auslandsumsatz	Mill. EUR	2 659	2 715	2 993	10,2	12,5
Auftragseingang (Volumenindex)	2000 = 100	109,8	102,8	117,7	14,5	7,2
darunter Auftragseingang aus dem Ausland	2000 = 100	120,8	115,3	130,2	12,9	7,8

Ernährungsgewerbe und Tabakverarbeitung 1)

Beschäftigte	Anzahl	25 721	25 652	25 954	1,2	0,9
Gesamtumsatz	Mill. EUR	556	549	580	5,7	4,3
darunter Auslandsumsatz	Mill. EUR	84	84	79	-6,1	-5,8

Textil- und Bekleidungsindustrie 1)

Beschäftigte	Anzahl
Gesamtumsatz	Mill. EUR	.	.	33	.	.
darunter Auslandsumsatz	Mill. EUR	.	.	11	.	.
Auftragseingang (Volumenindex)	2000 = 100	71,6	60,9	66,8	9,7	-6,6
darunter Auftragseingang aus dem Ausland	2000 = 100	74,7	64,8	70,4	8,7	-5,7

Ledergewerbe 1)

Beschäftigte	Anzahl	3 732	3 327	3 321	-0,2	-11,0
Gesamtumsatz	Mill. EUR	39
darunter Auslandsumsatz	Mill. EUR	15
Auftragseingang (Volumenindex)	2000 = 100	49,5	50,6	48,0	-5,0	-3,0
darunter Auftragseingang aus dem Ausland	2000 = 100	64,8	58,3	55,0	-5,7	-15,1

Holzgewerbe (ohne Herstellung von Möbeln) 1)

Beschäftigte	Anzahl	6 536	6 422	6 393	-0,5	-2,2
Gesamtumsatz	Mill. EUR	101	80	91	14,0	-9,6
darunter Auslandsumsatz	Mill. EUR	20	18	19	9,2	-3,4
Auftragseingang (Volumenindex)	2000 = 100	108,6	95,2	109,5	15,0	0,8
darunter Auftragseingang aus dem Ausland	2000 = 100	221,8	206,7	235,1	13,7	6,0

Fußnoten siehe Seite 2

Merkmal	Einheit	Vergleichsmonate		Berichtsmonat		
		Juni	Mai	Juni	Veränderung in % zum	
		2004	2005	2005	Vormonat	VJ-Monat

Papier-, Verlags- und Druckgewerbe 1)

Beschäftigte	Anzahl	18 021	17 167	17 341	1,0	-3,8
Gesamtumsatz	Mill. EUR	298	273	292	7,0	-2,2
darunter Auslandsumsatz	Mill. EUR
Auftragseingang (Volumenindex)	2000 = 100	120,3	110,3	122,3	10,9	1,6
darunter Auftragseingang aus dem Ausland	2000 = 100	160,0	129,9	136,4	5,0	-14,8

Kokerei, Mineralölverarbeitung, Herstellung und Verarbeitung von Spalt- und Brutstoffen 1)

Beschäftigte	Anzahl
Gesamtumsatz	Mill. EUR
darunter Auslandsumsatz	Mill. EUR

Herstellung von chemischen Erzeugnissen 1)

Beschäftigte	Anzahl	56 965	55 668	55 464	-0,4	-2,6
Gesamtumsatz	Mill. EUR	1 784	1 872	1 869	-0,2	4,7
darunter Auslandsumsatz	Mill. EUR	1 106	1 114	1 192	7,1	7,8
Auftragseingang (Volumenindex) 2)	2000 = 100	116,3	116,3	132,5	13,9	13,9
darunter Auftragseingang aus dem Ausland 2)	2000 = 100	117,3	122,6	131,1	7,0	11,8

Herstellung von Gummi- und Kunststoffwaren 1)

Beschäftigte	Anzahl	22 335	21 807	21 682	-0,6	-2,9
Gesamtumsatz	Mill. EUR	348	334	370	10,9	6,5
darunter Auslandsumsatz	Mill. EUR	153	155	168	8,3	9,8
Auftragseingang (Volumenindex)	2000 = 100	106,2	100,5	109,7	9,1	3,3
darunter Auftragseingang aus dem Ausland	2000 = 100	126,2	125,5	133,1	6,0	5,5

Glasgewerbe, Herstellung von Keramik, Verarbeitung von Steinen und Erden 1)

Beschäftigte	Anzahl	17 522	16 298	16 129	-1,0	-8,0
Gesamtumsatz	Mill. EUR	251	223	247	10,5	-1,7
darunter Auslandsumsatz	Mill. EUR	79	71	78	9,0	-1,8
Auftragseingang (Volumenindex)	2000 = 100	86,8	73,2	76,5	4,5	-11,9
darunter Auftragseingang aus dem Ausland	2000 = 100	104,0	85,0	89,8	5,7	-13,6

Metallerzeugung und -bearbeitung, Herstellung von Metallerzeugnissen 1)

Beschäftigte	Anzahl	36 960	36 046	35 964	-0,2	-2,7
Gesamtumsatz	Mill. EUR	609	589	667	13,2	9,6
darunter Auslandsumsatz	Mill. EUR	235	246	262	6,8	11,6
Auftragseingang (Volumenindex)	2000 = 100	111,0	101,4	120,9	19,3	8,9
darunter Auftragseingang aus dem Ausland	2000 = 100	140,7	131,6	161,9	23,0	15,1

Fußnoten siehe Seite 2

Merkmal	Einheit	Vergleichsmonate		Berichtsmonat		
		Juni	Mai	Juni	Veränderung in % zum	
		2004	2005	2005	Vormonat	VJ-Monat

Maschinenbau 1)

Beschäftigte	Anzahl	33 891	33 583	33 357	-0,7	-1,6
Gesamtumsatz	Mill. EUR	516	546	591	8,3	14,6
darunter Auslandsumsatz	Mill. EUR	302	329	367	11,8	21,4
Auftragseingang (Volumenindex)	2000 = 100	120,1	107,6	126,9	18,0	5,7
darunter Auftragseingang aus dem Ausland	2000 = 100	137,5	114,0	138,2	21,2	0,5

Herstellung von Büromaschinen, Datenverarbeitungsgeräten und -einrichtungen; Elektrotechnik, Feinmechanik und Optik 1)

Beschäftigte	Anzahl	17 067	16 965	17 130	1,0	0,4
Gesamtumsatz	Mill. EUR	214	208	256	22,9	19,3
darunter Auslandsumsatz	Mill. EUR	63	61	68	10,5	6,5
Auftragseingang (Volumenindex)	2000 = 100	95,3	99,3	113,4	14,3	19,0
darunter Auftragseingang aus dem Ausland	2000 = 100	63,2	57,2	63,2	10,5	0,0

Fahrzeugbau 1)

Beschäftigte	Anzahl	29 222	29 217	29 285	0,2	0,2
Gesamtumsatz	Mill. EUR	905	896	1 078	20,3	19,1
darunter Auslandsumsatz	Mill. EUR	480	518	625	20,7	30,2
Auftragseingang (Volumenindex)	2000 = 100	111,4	97,8	114,0	16,6	2,4
darunter Auftragseingang aus dem Ausland	2000 = 100	121,6	112,6	138,2	22,8	13,7

Herstellung von Möbeln, Schmuck, Musikinstrumenten, Sportgeräten, Spielwaren und sonstigen Erzeugnissen; Recycling 1)

Beschäftigte	Anzahl	7 722	7 183	7 171	-0,2	-7,1
Gesamtumsatz	Mill. EUR	93	88	94	7,0	0,8
darunter Auslandsumsatz	Mill. EUR	31	28	32	11,4	3,8
Auftragseingang (Volumenindex)	2000 = 100	81,3	64,7	72,2	11,7	-11,1
darunter Auftragseingang aus dem Ausland	2000 = 100	126,2	99,0	102,2	3,2	-19,0

Bauhauptgewerbe (Vorbereitende Baustellenarbeiten, Hoch- und Tiefbau) 1)

Beschäftigte	Anzahl	19 320	17 469	17 565	0,5	-9,1
Geleistete Arbeitsstunden	1 000	2 181	1 785	2 138	19,7	-2,0
Baugewerblicher Umsatz	Mill. EUR	221	173	207	19,3	-6,5
Auftragseingang	Mill. EUR	214	183	186	1,4	-12,9

Baugenehmigungen (Neubau)

Wohngebäude	Anzahl	649	544	781	43,6	20,3
Wohnungen	Anzahl	885	696	1 096	57,5	23,8
Veranschlagte reine Baukosten	Mill. EUR	142	114	203	78,1	43,0
Nichtwohngebäude	Anzahl	144	118	149	26,3	3,5
Nutzfläche	1 000 m2	107	79	94	19,0	-12,1
Veranschlagte reine Baukosten	Mill. EUR	55	38	49	28,9	-10,9

Fußnoten siehe Seite 2

Merkmal	Einheit	Vergleichsmonate		Berichtsmonat		
		Juni	Mai	Juni	Veränderung in % zum	
		2004	2005	2005	Vormonat	VJ-Monat

Großhandel p

Beschäftigte	2003 = 100	98,0	97,8	98,0	0,2	-0,1
darunter Teilzeitbeschäftigte	2003= 100	102,3	108,4	109,5	1,0	7,0
Umsatz (nominal)	2003 = 100	108,0	101,0	109,2	8,2	1,1

Einzelhandel p

Beschäftigte	2003 = 100	100,4	101,2	101,4	0,2	1,0
darunter Teilzeitbeschäftigte	2003= 100	99,9	101,6	102,1	0,5	2,1
Umsatz (nominal)	2003 = 100	101,8	101,4	102,1	0,7	0,3

Kfz-Handel und Tankstellen p

Beschäftigte	2003 = 100	100,0	100,0	99,7	-0,3	-0,3
darunter Teilzeitbeschäftigte	2003= 100	105,0	104,9	104,7	-0,2	-0,3
Umsatz (nominal)	2003 = 100	115,6	106,7	117,1	9,8	1,3

Gastgewerbe p

Beschäftigte	2003 = 100	108,6	108,4	109,9	1,4	1,3
darunter Teilzeitbeschäftigte	2003= 100	112,8	112,6	113,2	0,5	0,3
Umsatz (nominal)	2003 = 100	100,5	105,1	99,7	-5,1	-0,8

Fremdenverkehr

Gästekünfte	1 000	733	770	720	-6,5	-1,8
Gästeübernachtungen	1 000	2 005	2 164	1 896	-12,4	-5,4

Verbraucherpreisindex

Gesamtlebenshaltung	2000 = 100	106,0	108,0	108,1	0,1	2,0
---------------------	------------	-------	-------	-------	-----	-----

Arbeitsmarkt 3)

Arbeitslose 4)	Anzahl	148 128	178 173	173 065	-2,9	16,8
Arbeitslosenquote 4)5)	%	8,2	9,9	9,5	X	X
Arbeitslosenquote 4)6)	%	7,3	8,8	8,5	X	X
Kurzarbeiter	Anzahl	6 983	6 104	5 305	-13,1	-24,0
Offene Stellen	Anzahl	22 692	25 267	24 539	-2,9	8,1

Insolvenzen

Insolvenzen insgesamt	Anzahl	438	490	576	17,6	31,5
darunter Unternehmen	Anzahl	135	151	153	1,3	13,3

Fußnoten siehe Seite 2