



Daten zur Konjunktur im Juli 2005

Fußnoten:

- 1) Betriebe von Unternehmen mit 20 und mehr Beschäftigten.
- 2) Ab Januar 2005 aufgrund erfassungstechnischer Änderungen mit früheren Ergebnissen nur bedingt vergleichbar.
- 3) Quelle: Bundesagentur für Arbeit, Regionaldirektion Rheinland-Pfalz-Saarland.
- 4) Vergleiche mit den Vorjahreszeiträumen sind wegen gesetzlicher Änderungen nur eingeschränkt möglich.
- 5) Arbeitslose in % der abhängigen zivilen Erwerbspersonen.
- 6) Arbeitslose in % aller zivilen Erwerbspersonen.

Zeichenerklärung
(nach DIN 55301)

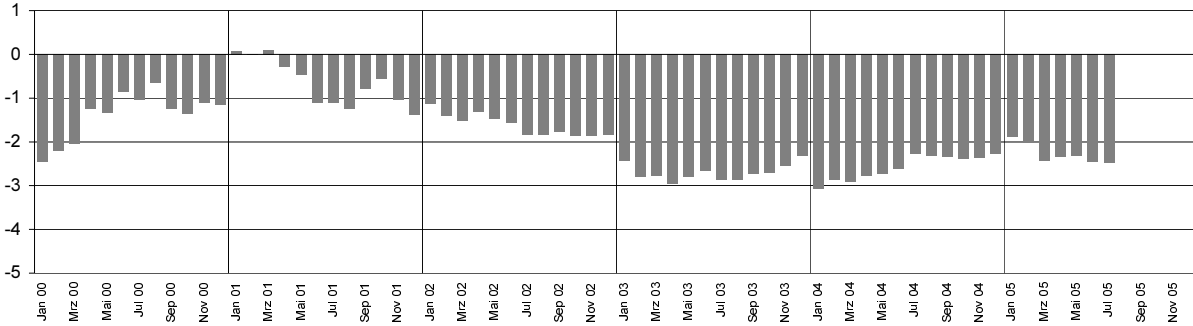
0	weniger als die Hälfte von 1 in der letzten besetzten Stelle, jedoch mehr als nichts
-	nichts vorhanden (genau Null)
...	Angabe fällt später an
/	keine Angabe, da Zahlenwert nicht sicher genug
.	Zahlenwert unbekannt oder geheim zu halten
x	Tabellenfach gesperrt, weil Aussage nicht sinnvoll
p	vorläufige Zahl
r	berichtigte Zahl
s	geschätzte Zahl

Geringfügige Abweichungen in den Summen sind auf Runden der Zahlen zurückzuführen.
Abweichungen gegenüber früheren Veröffentlichungen erklären sich durch inzwischen vorgenommene Korrekturen.

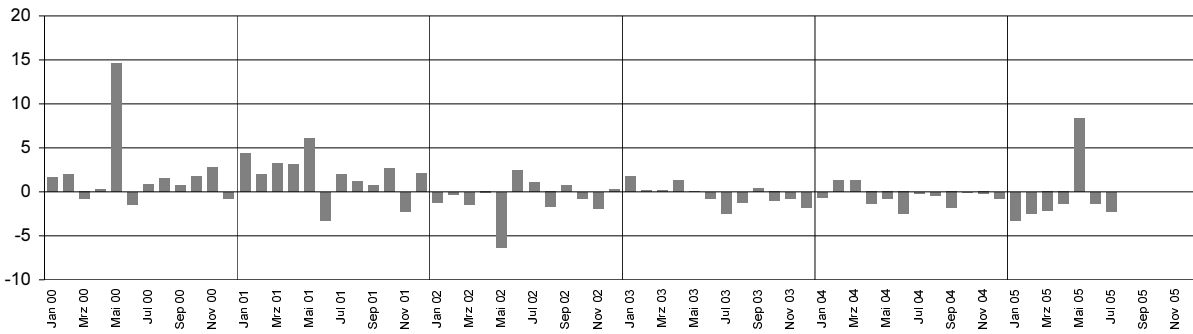
Ausgewählte Konjunkturdaten für das verarbeitende Gewerbe einschließlich Bergbau
und Gewinnung von Steinen und Erden 2000 bis 2005 nach Monaten

Veränderungen gegenüber dem Vorjahresmonat in Prozent

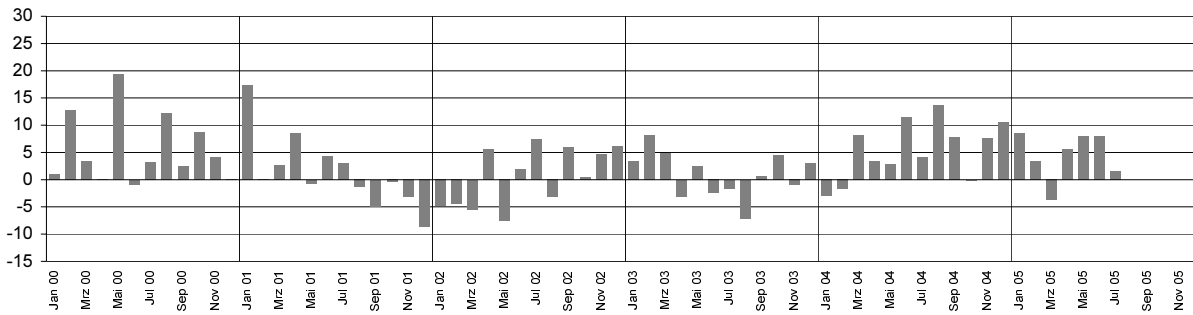
Beschäftigte



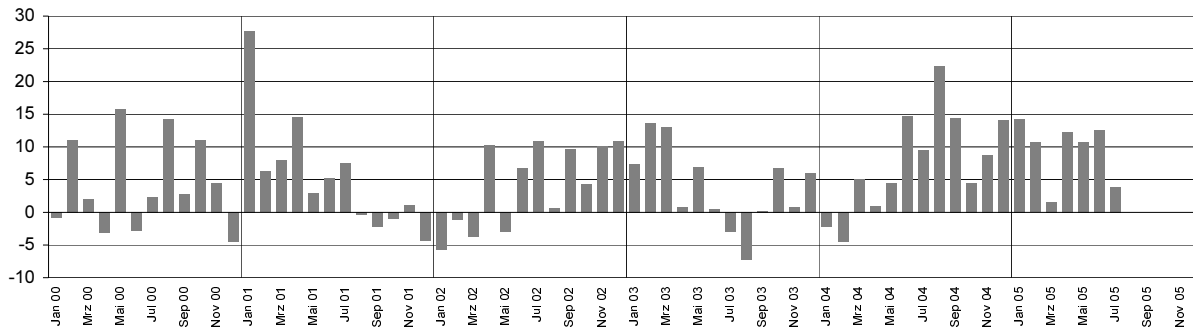
Bruttolohn- und gehaltssumme



Gesamtumsatz ¹⁾



Auslandsumsatz ¹⁾



1) ohne Umsatzsteuer

Merkmal	Einheit	Vergleichsmonate		Berichtsmonat		
		July	Juni	July	Veränderung in % zum	
		2004	2005	2005	Vormonat	VJ-Monat

Verarbeitendes Gewerbe sowie Bergbau und Gewinnung von Steinen und Erden 1)

Beschäftigte	Anzahl	281 263	273 876	274 259	0,1	-2,5
darunter Arbeiter / -innen	Anzahl	176 068	169 652	170 203	0,3	-3,3
Geleistete Arbeitsstunden	1 000	36 097	36 761	35 212	-4,2	-2,5
Bruttolohn- und -gehaltsumme	Mill. EUR	846	903	827	-8,4	-2,2
Gesamtumsatz	Mill. EUR	5 513	6 254	5 597	-10,5	1,5
darunter Auslandsumsatz	Mill. EUR	2 535	2 999	2 633	-12,2	3,9

Vorleistungsgüterproduzenten und Energie 1)

Beschäftigte	Anzahl	140 840	135 961	136 076	0,1	-3,4
darunter Arbeiter / -innen	Anzahl	88 383	84 642	84 866	0,3	-4,0
Geleistete Arbeitsstunden	1 000	18 187	18 296	17 597	-3,8	-3,2
Bruttolohn- und -gehaltsumme	Mill. EUR	441	470	428	-9,0	-3,0
Gesamtumsatz	Mill. EUR	2 957	3 213	2 845	-11,5	-3,8
darunter Auslandsumsatz	Mill. EUR	1 473	1 668	1 460	-12,5	-0,9
Auftragseingang (Volumenindex)	2000 = 100	109,9	119,7	108,2	-9,6	-1,5
darunter Auftragseingang aus dem Ausland	2000 = 100	125,3	131,1	120,6	-8,0	-3,8

Investitionsgüterproduzenten 1)

Beschäftigte	Anzahl	78 931	77 269	77 527	0,3	-1,8
darunter Arbeiter / -innen	Anzahl	52 833	51 364	51 550	0,4	-2,4
Geleistete Arbeitsstunden	1 000	10 188	10 645	10 041	-5,7	-1,4
Bruttolohn- und -gehaltsumme	Mill. EUR	248	264	243	-8,0	-2,1
Gesamtumsatz	Mill. EUR	1 497	1 898	1 661	-12,5	11,0
darunter Auslandsumsatz	Mill. EUR	776	1 042	877	-15,8	13,1
Auftragseingang (Volumenindex)	2000 = 100	114,2	118,2	111,5	-5,7	-2,4
darunter Auftragseingang aus dem Ausland	2000 = 100	131,6	128,1	118,9	-7,2	-9,7

Gebrauchsgüterproduzenten 1)

Beschäftigte	Anzahl	8 449	8 125	8 154	0,4	-3,5
darunter Arbeiter / -innen	Anzahl	5 611	5 290	5 314	0,5	-5,3
Geleistete Arbeitsstunden	1 000	1 005	1 091	1 001	-8,3	-0,4
Bruttolohn- und -gehaltsumme	Mill. EUR	21	26	20	-20,1	-2,0
Gesamtumsatz	Mill. EUR	102	117	101	-13,3	-0,2
darunter Auslandsumsatz	Mill. EUR	32	34	35	1,9	8,2
Auftragseingang (Volumenindex)	2000 = 100	92,5	95,0	96,6	1,7	4,5
darunter Auftragseingang aus dem Ausland	2000 = 100	132,4	125,2	110,0	-12,2	-17,0

Verbrauchsgüterproduzenten 1)

Beschäftigte	Anzahl	53 043	52 521	52 502	0,0	-1,0
darunter Arbeiter / -innen	Anzahl	29 241	28 356	28 473	0,4	-2,6
Geleistete Arbeitsstunden	1 000	6 716	6 729	6 573	-2,3	-2,1
Bruttolohn- und -gehaltsumme	Mill. EUR	136	144	136	-5,4	0,0
Gesamtumsatz	Mill. EUR	958	1 026	990	-3,6	3,3
darunter Auslandsumsatz	Mill. EUR	255	255	261	2,5	2,7
Auftragseingang (Volumenindex)	2000 = 100	106,5	111,3	115,6	3,8	8,5
darunter Auftragseingang aus dem Ausland	2000 = 100	134,7	134,7	148,1	10,0	10,0

Fußnoten siehe Seite 2

Merkmal	Einheit	Vergleichsmonate		Berichtsmonat		
		Juli	Juni	Juli	Veränderung in % zum	
		2004	2005	2005	Vormonat	VJ-Monat

Bergbau und Gewinnung von Steinen und Erden 1)

Beschäftigte	Anzahl	1 989	1 936	1 931	-0,3	-2,9
darunter Arbeiter / -innen	Anzahl	1 386	1 318	1 309	-0,7	-5,6
Geleistete Arbeitsstunden	1 000	303	314	298	-5,2	-1,6
Bruttolohn- und -gehaltsumme	Mill. EUR	6	6	6	-7,3	0,5
Gesamtumsatz	Mill. EUR	29	32	30	-6,3	4,5
darunter Auslandsumsatz	Mill. EUR	6	7	6	-11,8	3,4

Verarbeitendes Gewerbe 1)

Beschäftigte	Anzahl	279 274	271 940	272 328	0,1	-2,5
darunter Arbeiter / -innen	Anzahl	174 682	168 334	168 894	0,3	-3,3
Geleistete Arbeitsstunden	1 000	35 794	36 447	34 914	-4,2	-2,5
Bruttolohn- und -gehaltsumme	Mill. EUR	840	897	822	-8,4	-2,2
Gesamtumsatz	Mill. EUR	5 484	6 222	5 567	-10,5	1,5
darunter Auslandsumsatz	Mill. EUR	2 530	2 993	2 627	-12,2	3,9
Auftragseingang (Volumenindex)	2000 = 100	110,5	117,7	109,5	-6,9	-0,9
darunter Auftragseingang aus dem Ausland	2000 = 100	128,2	130,2	121,8	-6,4	-5,0

Ernährungsgewerbe und Tabakverarbeitung 1)

Beschäftigte	Anzahl	25 752	25 954	25 998	0,2	1,0
Gesamtumsatz	Mill. EUR	534	580	544	-6,2	2,0
darunter Auslandsumsatz	Mill. EUR	77	79	76	-3,4	-0,4

Textil- und Bekleidungsindustrie 1)

Beschäftigte	Anzahl
Gesamtumsatz	Mill. EUR	.	33	34	3,0	.
darunter Auslandsumsatz	Mill. EUR	.	11	12	6,0	.
Auftragseingang (Volumenindex)	2000 = 100	64,1	66,8	88,4	32,2	38,0
darunter Auftragseingang aus dem Ausland	2000 = 100	69,0	70,4	106,2	50,8	54,0

Ledergewerbe 1)

Beschäftigte	Anzahl	3 715	3 321	3 332	0,3	-10,3
Gesamtumsatz	Mill. EUR	56	.	48	.	-15,1
darunter Auslandsumsatz	Mill. EUR	24	.	20	.	-16,1
Auftragseingang (Volumenindex)	2000 = 100	56,4	48,0	49,4	3,0	-12,4
darunter Auftragseingang aus dem Ausland	2000 = 100	66,8	55,0	57,8	5,1	-13,5

Holzgewerbe (ohne Herstellung von Möbeln) 1)

Beschäftigte	Anzahl	6 524	6 393	6 357	-0,6	-2,6
Gesamtumsatz	Mill. EUR	101	91	89	-3,0	-12,2
darunter Auslandsumsatz	Mill. EUR	19	19	19	-3,1	-1,7
Auftragseingang (Volumenindex)	2000 = 100	99,7	109,5	109,0	-0,5	9,3
darunter Auftragseingang aus dem Ausland	2000 = 100	179,4	235,1	197,3	-16,1	10,0

Fußnoten siehe Seite 2

Merkmal	Einheit	Vergleichsmonate		Berichtsmonat		
		Juli	Juni	Juli	Veränderung in % zum	
		2004	2005	2005	Vormonat	VJ-Monat

Papier-, Verlags- und Druckgewerbe 1)

Beschäftigte	Anzahl	18 076	17 341	17 321	-0,1	-4,2
Gesamtumsatz	Mill. EUR	288	292	275	-5,6	-4,6
darunter Auslandsumsatz	Mill. EUR
Auftragseingang (Volumenindex)	2000 = 100	119,6	122,3	120,0	-1,9	0,3
darunter Auftragseingang aus dem Ausland	2000 = 100	167,0	136,4	138,2	1,4	-17,2

Kokerei, Mineralölverarbeitung, Herstellung und Verarbeitung von Spalt- und Brutstoffen 1)

Beschäftigte	Anzahl
Gesamtumsatz	Mill. EUR	.	.	16	.	.
darunter Auslandsumsatz	Mill. EUR

Herstellung von chemischen Erzeugnissen 1)

Beschäftigte	Anzahl	56 642	55 464	55 346	-0,2	-2,3
Gesamtumsatz	Mill. EUR	1 676	1 869	1 595	-14,6	-4,8
darunter Auslandsumsatz	Mill. EUR	1 039	1 192	1 021	-14,4	-1,7
Auftragseingang (Volumenindex) 2)	2000 = 100	118,7	132,5	117,7	-11,2	-0,9
darunter Auftragseingang aus dem Ausland 2)	2000 = 100	126,2	131,1	123,0	-6,2	-2,5

Herstellung von Gummi- und Kunststoffwaren 1)

Beschäftigte	Anzahl	22 428	21 682	21 681	0,0	-3,3
Gesamtumsatz	Mill. EUR	346	370	340	-8,3	-1,9
darunter Auslandsumsatz	Mill. EUR	150	168	148	-11,9	-1,6
Auftragseingang (Volumenindex)	2000 = 100	101,6	109,7	99,4	-9,3	-2,1
darunter Auftragseingang aus dem Ausland	2000 = 100	117,8	133,1	115,3	-13,4	-2,2

Glasgewerbe, Herstellung von Keramik, Verarbeitung von Steinen und Erden 1)

Beschäftigte	Anzahl	17 697	16 129	16 267	0,9	-8,1
Gesamtumsatz	Mill. EUR	241	247	233	-5,4	-3,3
darunter Auslandsumsatz	Mill. EUR	72	78	74	-4,9	2,6
Auftragseingang (Volumenindex)	2000 = 100	88,5	76,5	74,5	-2,6	-15,8
darunter Auftragseingang aus dem Ausland	2000 = 100	101,5	89,8	86,1	-4,2	-15,2

Metallerzeugung und -bearbeitung, Herstellung von Metallerzeugnissen 1)

Beschäftigte	Anzahl	37 154	35 964	36 119	0,4	-2,8
Gesamtumsatz	Mill. EUR	579	667	635	-4,9	9,6
darunter Auslandsumsatz	Mill. EUR	230	262	252	-3,9	9,6
Auftragseingang (Volumenindex)	2000 = 100	108,9	120,9	113,4	-6,2	4,2
darunter Auftragseingang aus dem Ausland	2000 = 100	144,8	161,9	151,5	-6,4	4,6

Fußnoten siehe Seite 2

Merkmal	Einheit	Vergleichsmonate		Berichtsmonat		
		Juli	Juni	Juli	Veränderung in % zum	
		2004	2005	2005	Vormonat	VJ-Monat

Maschinenbau 1)

Beschäftigte	Anzahl	34 020	33 357	33 376	0,1	-1,9
Gesamtumsatz	Mill. EUR	488	591	550	-7,0	12,5
darunter Auslandsumsatz	Mill. EUR	292	367	331	-9,8	13,5
Auftragseingang (Volumenindex)	2000 = 100	111,8	126,9	112,6	-11,3	0,7
darunter Auftragseingang aus dem Ausland	2000 = 100	119,9	138,2	118,4	-14,3	-1,3

Herstellung von Büromaschinen, Datenverarbeitungsgeräten und -einrichtungen; Elektrotechnik, Feinmechanik und Optik 1)

Beschäftigte	Anzahl	17 100	17 130	17 149	0,1	0,3
Gesamtumsatz	Mill. EUR	216	256	218	-14,6	1,3
darunter Auslandsumsatz	Mill. EUR	63	68	65	-3,8	3,9
Auftragseingang (Volumenindex)	2000 = 100	95,3	113,4	104,0	-8,3	9,2
darunter Auftragseingang aus dem Ausland	2000 = 100	59,0	63,2	57,8	-8,5	-2,0

Fahrzeugbau 1)

Beschäftigte	Anzahl	29 420	29 285	29 488	0,7	0,2
Gesamtumsatz	Mill. EUR	826	1 078	905	-16,0	9,5
darunter Auslandsumsatz	Mill. EUR	445	625	501	-19,9	12,5
Auftragseingang (Volumenindex)	2000 = 100	122,5	114,0	114,0	0,0	-6,9
darunter Auftragseingang aus dem Ausland	2000 = 100	164,1	138,2	137,5	-0,5	-16,2

Herstellung von Möbeln, Schmuck, Musikinstrumenten, Sportgeräten, Spielwaren und sonstigen Erzeugnissen; Recycling 1)

Beschäftigte	Anzahl	7 640	7 171	7 160	-0,2	-6,3
Gesamtumsatz	Mill. EUR	83	94	85	-9,1	2,5
darunter Auslandsumsatz	Mill. EUR	29	32	30	-4,4	6,0
Auftragseingang (Volumenindex)	2000 = 100	72,8	72,2	68,8	-4,7	-5,5
darunter Auftragseingang aus dem Ausland	2000 = 100	104,1	102,2	93,0	-9,0	-10,6

Bauhauptgewerbe (Vorbereitende Baustellenarbeiten, Hoch- und Tiefbau) 1)

Beschäftigte	Anzahl	19 227	17 565	17 648	0,5	-8,2
Geleistete Arbeitsstunden	1 000	2 123	2 138	1 997	-6,6	-5,9
Baugewerblicher Umsatz	Mill. EUR	230	207	228	10,3	-0,8
Auftragseingang	Mill. EUR	178	186	168	-9,6	-5,7

Baugenehmigungen (Neubau)

Wohngebäude	Anzahl	665	781	629	-19,5	-5,4
Wohnungen	Anzahl	946	1 096	858	-21,7	-9,3
Veranschlagte reine Baukosten	Mill. EUR	144	203	138	-32,0	-4,2
Nichtwohngebäude	Anzahl	183	149	139	-6,7	-24,0
Nutzfläche	1 000 m ²	130	94	88	-6,4	-32,3
Veranschlagte reine Baukosten	Mill. EUR	84	49	52	6,1	-38,1

Fußnoten siehe Seite 2

Merkmal	Einheit	Vergleichsmonate		Berichtsmonat		
		Juli	Juni	Juli	Veränderung in % zum	
		2004	2005	2005	Vormonat	VJ-Monat

Großhandel p

Beschäftigte	2003 = 100	97,8	97,1	97,5	0,5	-0,3
darunter Teilzeitbeschäftigte	2003 = 100	102,1	107,0	109,2	2,1	6,9
Umsatz (nominal)	2003 = 100	104,4	110,3	103,7	-6,1	-0,7

Einzelhandel p

Beschäftigte	2003 = 100	102,3	102,7	103,3	0,5	0,9
darunter Teilzeitbeschäftigte	2003 = 100	102,9	103,8	104,6	0,8	1,7
Umsatz (nominal)	2003 = 100	105,0	103,1	102,9	-0,2	-2,0

Kfz-Handel und Tankstellen p

Beschäftigte	2003 = 100	97,2	98,0	98,3	0,2	1,1
darunter Teilzeitbeschäftigte	2003 = 100	93,5	97,0	98,8	1,8	5,7
Umsatz (nominal)	2003 = 100	106,6	113,7	106,4	-6,4	-0,2

Gastgewerbe p

Beschäftigte	2003 = 100	108,1	108,6	108,6	0,0	0,5
darunter Teilzeitbeschäftigte	2003 = 100	110,5	113,2	113,0	-0,2	2,2
Umsatz (nominal)	2003 = 100	104,8	100,5	104,1	3,5	-0,7

Fremdenverkehr

Gästeankünfte	1 000	780	720	782	8,6	0,3
Gästeübernachtungen	1 000	2 365	1 896	2 318	22,3	-2,0

Verbraucherpreisindex

Gesamtlebenshaltung	2000 = 100	106,3	108,1	108,5	0,4	2,1
---------------------	------------	-------	-------	-------	-----	-----

Arbeitsmarkt 3)

Arbeitslose 4)	Anzahl	154 915	173 065	175 249	1,3	13,1
Arbeitslosenquote 4)5)	%	8,6	9,5	9,7	X	X
Arbeitslosenquote 4)6)	%	7,7	8,5	8,7	X	X
Kurzarbeiter	Anzahl	6 349	5 305	4 536	-14,5	-28,6
Offene Stellen	Anzahl	21 240	24 539	24 293	-1,0	14,4

Insolvenzen

Insolvenzen insgesamt	Anzahl	419	576	564	-2,1	34,6
darunter Unternehmen	Anzahl	103	153	139	-9,2	35,0

Fußnoten siehe Seite 2