



Daten zur Konjunktur im Oktober 2005

Fußnoten:

- 1) Betriebe von Unternehmen mit 20 und mehr Beschäftigten.
- 2) Ab Januar 2005 aufgrund erfassungstechnischer Änderungen mit früheren Ergebnissen nur bedingt vergleichbar.
- 3) Quelle: Bundesagentur für Arbeit, Regionaldirektion Rheinland-Pfalz-Saarland.
- 4) Vergleiche mit den Vorjahreszeiträumen sind wegen gesetzlicher Änderungen nur eingeschränkt möglich.
- 5) Arbeitslose in % der abhängigen zivilen Erwerbspersonen.
- 6) Arbeitslose in % aller zivilen Erwerbspersonen.

Zeichenerklärung
(nach DIN 55301)

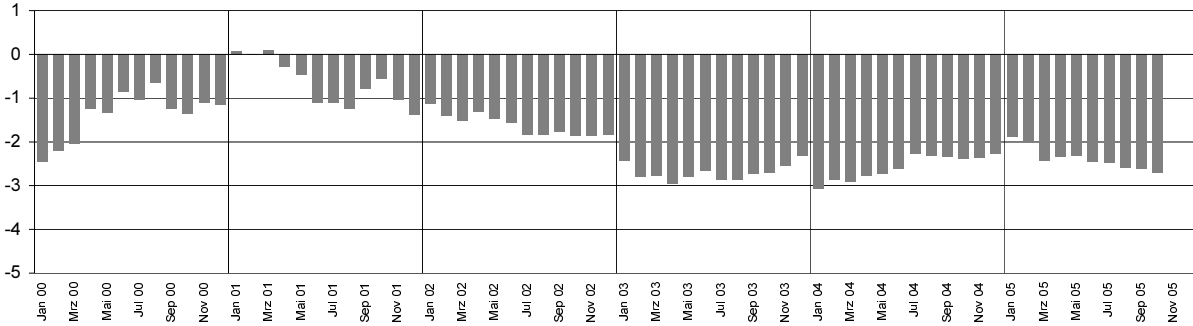
0	weniger als die Hälfte von 1 in der letzten besetzten Stelle, jedoch mehr als nichts
-	nichts vorhanden (genau Null)
...	Angabe fällt später an
/	keine Angabe, da Zahlenwert nicht sicher genug
.	Zahlenwert unbekannt oder geheim zu halten
x	Tabellenfach gesperrt, weil Aussage nicht sinnvoll
p	vorläufige Zahl
r	berichtigte Zahl
s	geschätzte Zahl

Geringfügige Abweichungen in den Summen sind auf Runden der Zahlen zurückzuführen.
Abweichungen gegenüber früheren Veröffentlichungen erklären sich durch inzwischen vorgenommene Korrekturen.

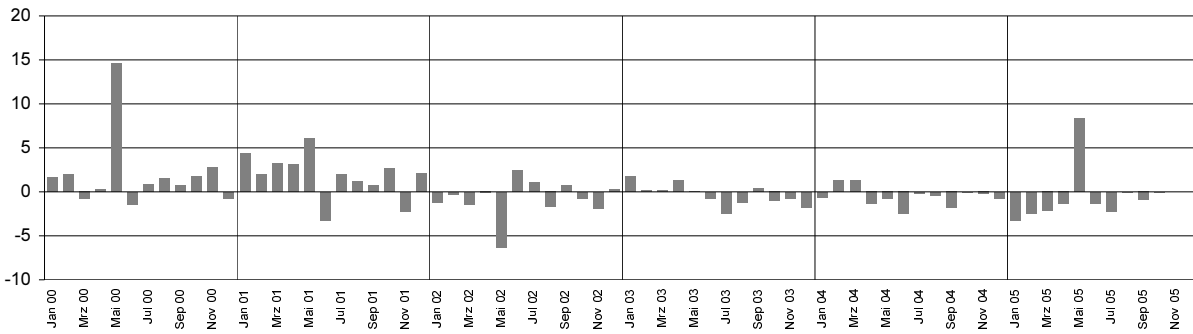
Ausgewählte Konjunkturdaten für das verarbeitende Gewerbe einschließlich Bergbau
und Gewinnung von Steinen und Erden 2000 bis 2005 nach Monaten

Veränderungen gegenüber dem Vorjahresmonat in Prozent

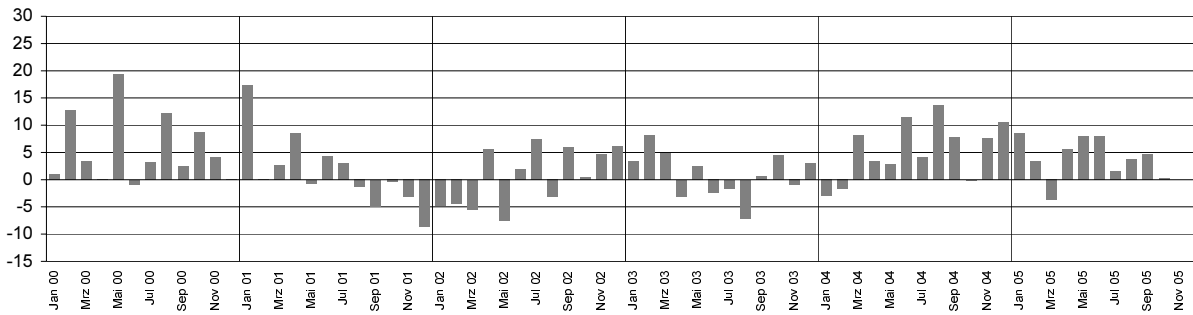
Beschäftigte



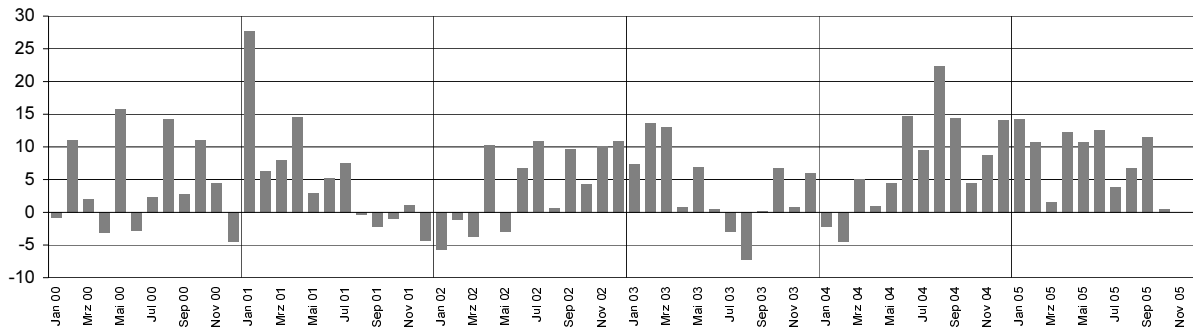
Bruttolohn- und gehaltssumme



Gesamtumsatz¹⁾



Auslandsumsatz¹⁾



1) ohne Umsatzsteuer

Merkmal	Einheit	Vergleichsmonate		Berichtsmonat		
		Oktober	September	Oktober	Veränderung in % zum	
		2004	2005	2005	Vormonat	VJ-Monat

Verarbeitendes Gewerbe sowie Bergbau und Gewinnung von Steinen und Erden 1)

Beschäftigte	Anzahl	281 039	275 016	273 440	-0,6	-2,7
darunter Arbeiter / -innen	Anzahl	174 684	170 293	169 334	-0,6	-3,1
Geleistete Arbeitsstunden	1 000	36 194	35 490	34 504	-2,8	-4,7
Bruttolohn- und -gehaltsumme	Mill. EUR	845	822	845	2,8	-0,1
Gesamtumsatz	Mill. EUR	5 621	6 074	5 632	-7,3	0,2
darunter Auslandsumsatz	Mill. EUR	2 595	2 938	2 608	-11,2	0,5

Vorleistungsgüterproduzenten und Energie 1)

Beschäftigte	Anzahl	140 515	136 340	135 821	-0,4	-3,3
darunter Arbeiter / -innen	Anzahl	87 696	84 838	84 568	-0,3	-3,6
Geleistete Arbeitsstunden	1 000	18 211	17 668	17 295	-2,1	-5,0
Bruttolohn- und -gehaltsumme	Mill. EUR	444	424	446	5,3	0,6
Gesamtumsatz	Mill. EUR	3 033	3 190	2 925	-8,3	-3,6
darunter Auslandsumsatz	Mill. EUR	1 535	1 709	1 517	-11,3	-1,2
Auftragseingang (Volumenindex)	2000 = 100	106,4	113,8	110,1	-3,2	3,5
darunter Auftragseingang aus dem Ausland	2000 = 100	117,8	126,2	127,4	1,0	8,2

Investitionsgüterproduzenten 1)

Beschäftigte	Anzahl	78 775	77 579	77 026	-0,7	-2,2
darunter Arbeiter / -innen	Anzahl	52 394	51 549	51 188	-0,7	-2,3
Geleistete Arbeitsstunden	1 000	10 196	9 932	9 702	-2,3	-4,8
Bruttolohn- und -gehaltsumme	Mill. EUR	244	243	243	-0,1	-0,2
Gesamtumsatz	Mill. EUR	1 533	1 696	1 575	-7,2	2,7
darunter Auslandsumsatz	Mill. EUR	790	903	778	-13,8	-1,5
Auftragseingang (Volumenindex)	2000 = 100	104,9	117,3	117,8	0,5	12,2
darunter Auftragseingang aus dem Ausland	2000 = 100	116,3	124,9	122,9	-1,7	5,7

Gebrauchsgüterproduzenten 1)

Beschäftigte	Anzahl	8 346	8 189	8 161	-0,3	-2,2
darunter Arbeiter / -innen	Anzahl	5 506	5 316	5 303	-0,2	-3,7
Geleistete Arbeitsstunden	1 000	1 072	1 103	1 030	-6,6	-3,9
Bruttolohn- und -gehaltsumme	Mill. EUR	23	21	23	9,5	-1,7
Gesamtumsatz	Mill. EUR	123	121	125	2,8	1,3
darunter Auslandsumsatz	Mill. EUR	37	38	35	-8,7	-6,5
Auftragseingang (Volumenindex)	2000 = 100	106,3	97,1	98,9	1,9	-6,9
darunter Auftragseingang aus dem Ausland	2000 = 100	138,4	129,0	124,1	-3,8	-10,3

Verbrauchsgüterproduzenten 1)

Beschäftigte	Anzahl	53 403	52 908	52 432	-0,9	-1,8
darunter Arbeiter / -innen	Anzahl	29 088	28 590	28 275	-1,1	-2,8
Geleistete Arbeitsstunden	1 000	6 716	6 788	6 477	-4,6	-3,6
Bruttolohn- und -gehaltsumme	Mill. EUR	135	133	133	-0,6	-1,6
Gesamtumsatz	Mill. EUR	931	1 066	1 008	-5,4	8,3
darunter Auslandsumsatz	Mill. EUR	233	288	278	-3,6	19,4
Auftragseingang (Volumenindex)	2000 = 100	115,6	132,7	126,1	-5,0	9,1
darunter Auftragseingang aus dem Ausland	2000 = 100	140,9	164,8	157,0	-4,7	11,4

Fußnoten siehe Seite 2

Merkmal	Einheit	Vergleichsmonate		Berichtsmonat		
		Oktober	September	Oktober	Veränderung in % zum	
		2004	2005	2005	Vormonat	VJ-Monat

Bergbau und Gewinnung von Steinen und Erden 1)

Beschäftigte	Anzahl	1 983	1 945	1 945	0,0	-1,9
darunter Arbeiter / -innen	Anzahl	1 367	1 325	1 335	0,8	-2,3
Geleistete Arbeitsstunden	1 000	299	299	291	-2,7	-2,7
Bruttolohn- und -gehaltsumme	Mill. EUR	6	6	6	1,7	1,2
Gesamtumsatz	Mill. EUR	30	33	31	-7,4	1,1
darunter Auslandsumsatz	Mill. EUR	6	6	5	-6,7	-7,7

Verarbeitendes Gewerbe 1)

Beschäftigte	Anzahl	279 056	273 071	271 495	-0,6	-2,7
darunter Arbeiter / -innen	Anzahl	173 317	168 968	167 999	-0,6	-3,1
Geleistete Arbeitsstunden	1 000	35 895	35 191	34 213	-2,8	-4,7
Bruttolohn- und -gehaltsumme	Mill. EUR	840	816	839	2,8	-0,1
Gesamtumsatz	Mill. EUR	5 591	6 041	5 602	-7,3	0,2
darunter Auslandsumsatz	Mill. EUR	2 589	2 932	2 602	-11,3	0,5
Auftragseingang (Volumenindex)	2000 = 100	106,6	116,0	113,7	-2,0	6,6
darunter Auftragseingang aus dem Ausland	2000 = 100	119,3	128,7	128,0	-0,5	7,3

Ernährungsgewerbe und Tabakverarbeitung 1)

Beschäftigte	Anzahl	26 318	26 358	26 036	-1,2	-1,1
Gesamtumsatz	Mill. EUR	522	566	538	-5,0	2,9
darunter Auslandsumsatz	Mill. EUR	77	81	82	0,9	5,7

Textil- und Bekleidungsindustrie 1)

Beschäftigte	Anzahl
Gesamtumsatz	Mill. EUR
darunter Auslandsumsatz	Mill. EUR
Auftragseingang (Volumenindex)	2000 = 100	63,7	77,1	66,6	-13,6	4,6
darunter Auftragseingang aus dem Ausland	2000 = 100	60,3	81,8	63,2	-22,8	4,8

Ledergewerbe 1)

Beschäftigte	Anzahl	3 569	3 265	3 260	-0,2	-8,7
Gesamtumsatz	Mill. EUR	.	51	38	-26,1	.
darunter Auslandsumsatz	Mill. EUR	.	19	13	-32,8	.
Auftragseingang (Volumenindex)	2000 = 100	98,9	103,5	95,9	-7,4	-3,1
darunter Auftragseingang aus dem Ausland	2000 = 100	133,3	124,2	136,1	9,6	2,1

Holzgewerbe (ohne Herstellung von Möbeln) 1)

Beschäftigte	Anzahl	6 589	6 461	6 554	1,4	-0,5
Gesamtumsatz	Mill. EUR	114	107	101	-5,6	-11,8
darunter Auslandsumsatz	Mill. EUR	21	22	19	-13,1	-10,4
Auftragseingang (Volumenindex)	2000 = 100	130,8	127,3	115,0	-9,6	-12,1
darunter Auftragseingang aus dem Ausland	2000 = 100	228,5	233,5	221,7	-5,0	-3,0

Fußnoten siehe Seite 2

Merkmal	Einheit	Vergleichsmonate		Berichtsmonat		
		Oktober	September	Oktober	Veränderung in % zum	
		2004	2005	2005	Vormonat	VJ-Monat

Papier-, Verlags- und Druckgewerbe 1)

Beschäftigte	Anzahl	17 941	17 300	17 133	-1,0	-4,5
Gesamtumsatz	Mill. EUR	288	302	285	-5,7	-1,3
darunter Auslandsumsatz	Mill. EUR
Auftragseingang (Volumenindex)	2000 = 100	115,8	123,9	115,6	-6,7	-0,2
darunter Auftragseingang aus dem Ausland	2000 = 100	147,4	150,5	142,3	-5,4	-3,4

Kokerei, Mineralölverarbeitung, Herstellung und Verarbeitung von Spalt- und Brutstoffen 1)

Beschäftigte	Anzahl
Gesamtumsatz	Mill. EUR
darunter Auslandsumsatz	Mill. EUR

Herstellung von chemischen Erzeugnissen 1)

Beschäftigte	Anzahl	56 613	55 464	55 219	-0,4	-2,5
Gesamtumsatz	Mill. EUR	1 720	1 838	1 663	-9,5	-3,3
darunter Auslandsumsatz	Mill. EUR	1 074	1 228	1 082	-11,9	0,7
Auftragseingang (Volumenindex) 2)	2000 = 100	111,8	124,1	121,6	-2,0	8,8
darunter Auftragseingang aus dem Ausland 2)	2000 = 100	116,9	126,4	128,4	1,6	9,8

Herstellung von Gummi- und Kunststoffwaren 1)

Beschäftigte	Anzahl	22 308	21 674	21 532	-0,7	-3,5
Gesamtumsatz	Mill. EUR	348	375	366	-2,5	5,0
darunter Auslandsumsatz	Mill. EUR	154	172	170	-1,0	10,5
Auftragseingang (Volumenindex)	2000 = 100	101,6	109,8	105,8	-3,6	4,1
darunter Auftragseingang aus dem Ausland	2000 = 100	123,1	134,6	133,2	-1,1	8,2

Glasgewerbe, Herstellung von Keramik, Verarbeitung von Steinen und Erden 1)

Beschäftigte	Anzahl	17 578	16 119	16 133	0,1	-8,2
Gesamtumsatz	Mill. EUR	233	239	226	-5,4	-2,9
darunter Auslandsumsatz	Mill. EUR	76	74	68	-8,0	-10,3
Auftragseingang (Volumenindex)	2000 = 100	81,5	78,9	73,3	-7,1	-10,0
darunter Auftragseingang aus dem Ausland	2000 = 100	91,7	88,3	74,7	-15,4	-18,6

Metallerzeugung und -bearbeitung, Herstellung von Metallerzeugnissen 1)

Beschäftigte	Anzahl	37 185	36 331	36 028	-0,8	-3,1
Gesamtumsatz	Mill. EUR	595	661	630	-4,7	5,9
darunter Auslandsumsatz	Mill. EUR	228	277	250	-10,0	9,5
Auftragseingang (Volumenindex)	2000 = 100	107,6	111,6	111,8	0,1	3,8
darunter Auftragseingang aus dem Ausland	2000 = 100	140,6	160,2	163,5	2,1	16,3

Fußnoten siehe Seite 2

Merkmal	Einheit	Vergleichsmonate		Berichtsmonat		
		Oktober	September	Oktober	Veränderung in % zum	
		2004	2005	2005	Vormonat	VJ-Monat

Maschinenbau 1)

Beschäftigte	Anzahl	34 067	33 508	33 324	-0,5	-2,2
Gesamtumsatz	Mill. EUR	449	523	458	-12,5	2,0
darunter Auslandsumsatz	Mill. EUR	261	309	260	-15,7	-0,4
Auftragseingang (Volumenindex)	2000 = 100	108,7	122,0	122,3	0,3	12,5
darunter Auftragseingang aus dem Ausland	2000 = 100	117,1	141,0	137,1	-2,8	17,0

Herstellung von Büromaschinen, Datenverarbeitungsgeräten und -einrichtungen; Elektrotechnik, Feinmechanik und Optik 1)

Beschäftigte	Anzahl	17 123	17 264	17 225	-0,2	0,6
Gesamtumsatz	Mill. EUR	224	228	218	-4,1	-2,5
darunter Auslandsumsatz	Mill. EUR	71	67	63	-5,9	-10,8
Auftragseingang (Volumenindex)	2000 = 100	96,0	101,8	92,1	-9,6	-4,1
darunter Auftragseingang aus dem Ausland	2000 = 100	59,7	58,8	63,3	7,7	6,1

Fahrzeugbau 1)

Beschäftigte	Anzahl	29 269	29 399	29 174	-0,8	-0,3
Gesamtumsatz	Mill. EUR	902	970	921	-5,1	2,1
darunter Auslandsumsatz	Mill. EUR	491	542	476	-12,2	-3,2
Auftragseingang (Volumenindex)	2000 = 100	108,6	122,7	124,7	1,6	14,8
darunter Auftragseingang aus dem Ausland	2000 = 100	134,9	133,9	130,4	-2,7	-3,3

Herstellung von Möbeln, Schmuck, Musikinstrumenten, Sportgeräten, Spielwaren und sonstigen Erzeugnissen; Recycling 1)

Beschäftigte	Anzahl	7 454	7 184	7 142	-0,6	-4,2
Gesamtumsatz	Mill. EUR	109	110	109	-0,7	0,0
darunter Auslandsumsatz	Mill. EUR	34	37	34	-9,2	-1,3
Auftragseingang (Volumenindex)	2000 = 100	85,3	76,4	80,2	4,9	-6,0
darunter Auftragseingang aus dem Ausland	2000 = 100	117,8	102,8	104,1	1,3	-11,6

Bauhauptgewerbe (Vorbereitende Baustellenarbeiten, Hoch- und Tiefbau) 1)

Beschäftigte	Anzahl	18 873	17 816	17 823	0,0	-5,6
Geleistete Arbeitsstunden	1 000	2 103	2 072	1 969	-5,0	-6,4
Baugewerblicher Umsatz	Mill. EUR	223	217	214	-1,6	-4,0
Auftragseingang	Mill. EUR	165	213	181	-15,1	10,0

Baugenehmigungen (Neubau)

Wohngebäude	Anzahl	533	670	576	-14,0	8,1
Wohnungen	Anzahl	691	868	710	-18,2	2,7
Veranschlagte reine Baukosten	Mill. EUR	114	139	120	-13,7	5,3
Nichtwohngebäude	Anzahl	148	125	97	-22,4	-34,5
Nutzfläche	1 000 m2	95	120	73	-39,2	-23,2
Veranschlagte reine Baukosten	Mill. EUR	59	95	47	-50,5	-20,3

Fußnoten siehe Seite 2

Merkmal	Einheit	Vergleichsmonate		Berichtsmonat		
		Oktober	September	Oktober	Veränderung in % zum	
		2004	2005	2005	Vormonat	VJ-Monat

Großhandel p

Beschäftigte	2003 = 100	100,5	99,8	99,9	0,0	-0,6
darunter Teilzeitbeschäftigte	2003 = 100	105,9	113,9	114,4	0,4	8,0
Umsatz (nominal)	2003 = 100	110,8	113,6	110,4	-2,8	-0,3

Einzelhandel p

Beschäftigte	2003 = 100	103,7	104,9	105,3	0,4	1,5
darunter Teilzeitbeschäftigte	2003 = 100	104,0	106,6	107,2	0,6	3,2
Umsatz (nominal)	2003 = 100	105,0	104,6	106,0	1,3	1,0

Kfz-Handel und Tankstellen p

Beschäftigte	2003 = 100	99,3	99,4	99,9	0,5	0,6
darunter Teilzeitbeschäftigte	2003 = 100	92,8	96,2	97,1	0,9	4,7
Umsatz (nominal)	2003 = 100	104,7	103,8	103,0	-0,8	-1,7

Gastgewerbe p

Beschäftigte	2003 = 100	107,2	111,0	108,8	-2,0	1,5
darunter Teilzeitbeschäftigte	2003 = 100	108,1	115,4	112,7	-2,4	4,3
Umsatz (nominal)	2003 = 100	108,1	110,3	106,8	-3,2	-1,2

Fremdenverkehr

Gästeankünfte	1 000	774	819	782	-4,5	1,0
Gästeübernachtungen	1 000	2 168	2 224	2 170	-2,4	0,1

Verbraucherpreisindex

Gesamtlebenshaltung	2000 = 100	106,3	109,0	109,0	0,0	2,5
---------------------	------------	-------	-------	-------	-----	-----

Arbeitsmarkt 3)

Arbeitslose 4)	Anzahl	149 175	168 104	164 610	-2,1	10,3
Arbeitslosenquote 4)5)	%	8,2	9,3	9,1	X	X
Arbeitslosenquote 4)6)	%	7,4	8,3	8,1	X	X
Kurzarbeiter	Anzahl	5 439	3 790	3 473	-8,4	-36,1
Offene Stellen	Anzahl	14 975	24 861	20 233	-18,6	35,1

Insolvenzen

Insolvenzen insgesamt	Anzahl	437	456	613	34,4	40,3
darunter Unternehmen	Anzahl	118	112	139	24,1	17,8

Fußnoten siehe Seite 2