



Herausgeber:

Statistisches Landesamt
Rheinland-Pfalz

Mainzer Straße 14-16
56130 Bad Ems

Telefon 02603 71-0

Telefax 02603 71-3150

E-Mail poststelle@statistik.rlp.de

Internet www.statistik.rlp.de

Kennziffer: Z I - m 12/05
Bestellnr.: Z1013 200512

März 2006

Daten zur Konjunktur im Dezember 2005

Fußnoten:

- 1) Betriebe von Unternehmen mit 20 und mehr Beschäftigten.
- 2) Ab Januar 2005 aufgrund erfassungstechnischer Änderungen mit früheren Ergebnissen nur bedingt vergleichbar.
- 3) Quelle: Bundesagentur für Arbeit, Regionaldirektion Rheinland-Pfalz-Saarland.
- 4) Vergleiche mit den Vorjahreszeiträumen sind wegen gesetzlicher Änderungen nur eingeschränkt möglich.
- 5) Arbeitslose in % der abhängigen zivilen Erwerbspersonen.
- 6) Arbeitslose in % aller zivilen Erwerbspersonen.

Zeichenerklärung
(nach DIN 55301)

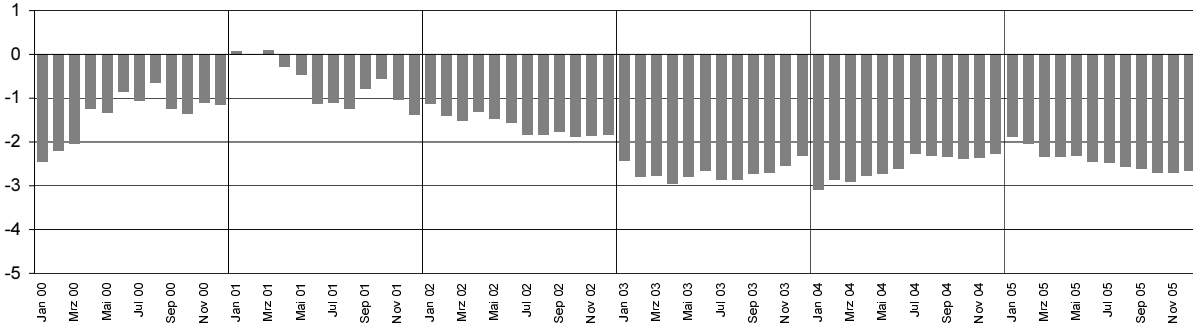
0	weniger als die Hälfte von 1 in der letzten besetzten Stelle, jedoch mehr als nichts
-	nichts vorhanden (genau Null)
...	Angabe fällt später an
/	keine Angabe, da Zahlenwert nicht sicher genug
.	Zahlenwert unbekannt oder geheim zu halten
x	Tabellenfach gesperrt, weil Aussage nicht sinnvoll
p	vorläufige Zahl
r	berichtigte Zahl
s	geschätzte Zahl

Geringfügige Abweichungen in den Summen sind auf Runden der Zahlen zurückzuführen.
Abweichungen gegenüber früheren Veröffentlichungen erklären sich durch inzwischen vorgenommene Korrekturen.

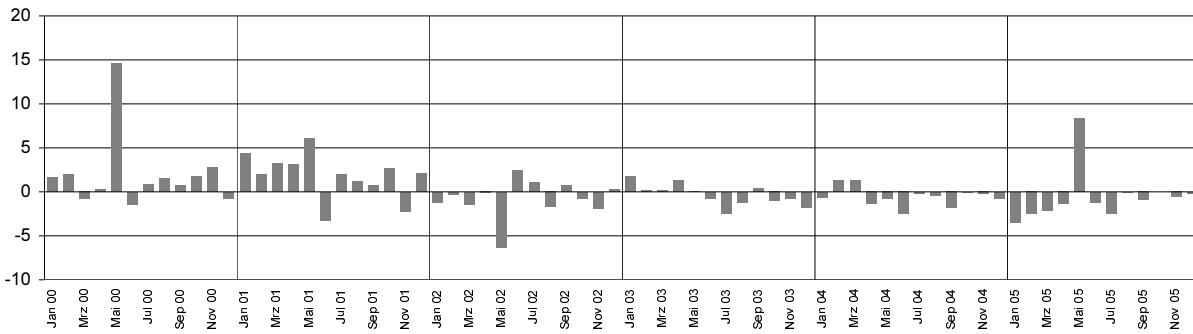
Ausgewählte Konjunkturdaten für das verarbeitende Gewerbe einschließlich Bergbau und Gewinnung von Steinen und Erden 2000 bis 2005 nach Monaten

Veränderungen gegenüber dem Vorjahresmonat in Prozent

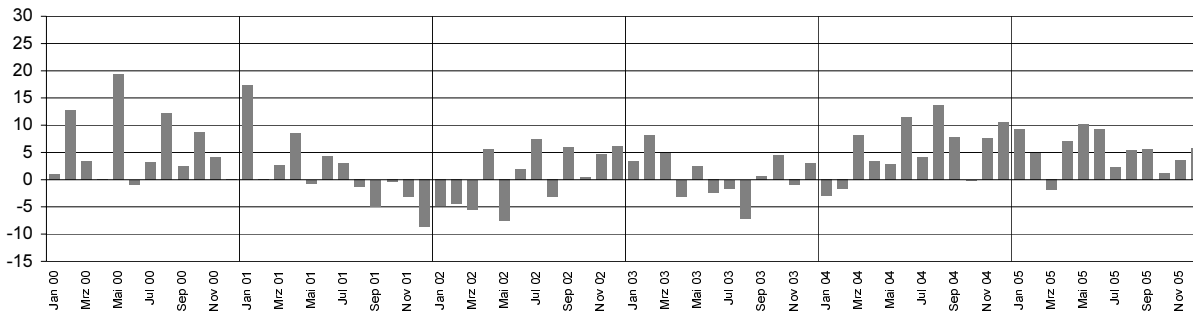
Beschäftigte



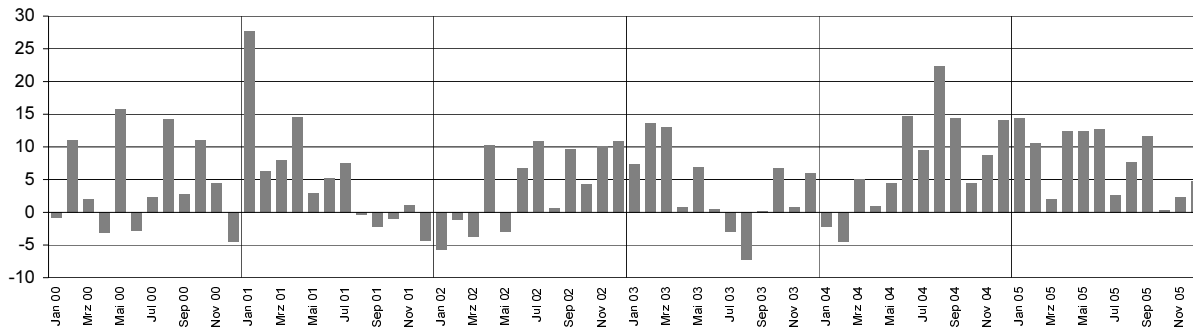
Bruttolohn- und gehaltssumme



Gesamtumsatz ¹⁾



Auslandsumsatz ¹⁾



1) ohne Umsatzsteuer

Merkmal	Einheit	Vergleichsmonate		Berichtsmonat		
		Dezember	November	Dezember	Veränderung in % zum	
		2004	2005		2005	Vormonat

Verarbeitendes Gewerbe sowie Bergbau und Gewinnung von Steinen und Erden 1)

Beschäftigte	Anzahl	279 085	272 946	271 663	-0,5	-2,7
darunter Arbeiter / -innen	Anzahl	173 519	168 600	167 796	-0,5	-3,3
Geleistete Arbeitsstunden	1 000	34 330	36 063	33 097	-8,2	-3,6
Bruttolohn- und -gehaltsumme	Mill. EUR	860	1 142	858	-24,9	-0,2
Gesamtumsatz	Mill. EUR	5 647	6 032	5 976	-0,9	5,8
darunter Auslandsumsatz	Mill. EUR	2 617	2 773	2 743	-1,1	4,8

Vorleistungsgüterproduzenten und Energie 1)

Beschäftigte	Anzahl	139 292	135 594	135 031	-0,4	-3,1
darunter Arbeiter / -innen	Anzahl	86 961	84 102	83 806	-0,4	-3,6
Geleistete Arbeitsstunden	1 000	17 258	17 972	16 813	-6,5	-2,6
Bruttolohn- und -gehaltsumme	Mill. EUR	445	609	440	-27,6	-1,0
Gesamtumsatz	Mill. EUR	2 823	3 222	2 921	-9,4	3,4
darunter Auslandsumsatz	Mill. EUR	1 464	1 675	1 548	-7,6	5,7
Auftragseingang (Volumenindex)	2000 = 100	93,7	114,6	105,9	-7,6	13,0
darunter Auftragseingang aus dem Ausland	2000 = 100	104,2	129,7	122,8	-5,3	17,9

Investitionsgüterproduzenten 1)

Beschäftigte	Anzahl	78 391	76 948	76 434	-0,7	-2,5
darunter Arbeiter / -innen	Anzahl	52 154	51 079	50 711	-0,7	-2,8
Geleistete Arbeitsstunden	1 000	9 475	10 264	8 983	-12,5	-5,2
Bruttolohn- und -gehaltsumme	Mill. EUR	254	297	260	-12,4	2,2
Gesamtumsatz	Mill. EUR	1 653	1 642	1 856	13,0	12,2
darunter Auslandsumsatz	Mill. EUR	861	770	869	12,8	0,9
Auftragseingang (Volumenindex)	2000 = 100	121,8	112,7	136,6	21,2	12,1
darunter Auftragseingang aus dem Ausland	2000 = 100	150,8	117,4	153,3	30,6	1,6

Gebrauchsgüterproduzenten 1)

Beschäftigte	Anzahl	8 308	8 168	8 151	-0,2	-1,9
darunter Arbeiter / -innen	Anzahl	5 506	5 289	5 294	0,1	-3,9
Geleistete Arbeitsstunden	1 000	965	1 113	945	-15,1	-2,1
Bruttolohn- und -gehaltsumme	Mill. EUR	22	28	21	-23,3	-1,4
Gesamtumsatz	Mill. EUR	113	129	118	-8,8	4,3
darunter Auslandsumsatz	Mill. EUR	30	39	35	-10,3	18,0
Auftragseingang (Volumenindex)	2000 = 100	82,9	117,0	109,2	-6,7	31,8
darunter Auftragseingang aus dem Ausland	2000 = 100	107,2	148,0	185,9	25,6	73,4

Verbrauchsgüterproduzenten 1)

Beschäftigte	Anzahl	53 094	52 236	52 047	-0,4	-2,0
darunter Arbeiter / -innen	Anzahl	28 898	28 130	27 985	-0,5	-3,2
Geleistete Arbeitsstunden	1 000	6 631	6 713	6 356	-5,3	-4,1
Bruttolohn- und -gehaltsumme	Mill. EUR	139	209	136	-34,8	-1,9
Gesamtumsatz	Mill. EUR	1 057	1 039	1 082	4,2	2,4
darunter Auslandsumsatz	Mill. EUR	263	289	291	0,9	10,8
Auftragseingang (Volumenindex)	2000 = 100	96,0	121,2	125,1	3,2	30,3
darunter Auftragseingang aus dem Ausland	2000 = 100	121,5	143,9	170,8	18,6	40,5

Fußnoten siehe Seite 2

Merkmal	Einheit	Vergleichsmonate		Berichtsmonat		
		Dezember	November	Dezember	Veränderung in % zum	
		2004	2005		2005	Vormonat

Bergbau und Gewinnung von Steinen und Erden 1)

Beschäftigte	Anzahl	1 979	1 939	1 923	-0,8	-2,8
darunter Arbeiter / -innen	Anzahl	1 321	1 328	1 316	-0,9	-0,4
Geleistete Arbeitsstunden	1 000	257	301	259	-13,9	0,9
Bruttolohn- und -gehaltsumme	Mill. EUR	6	8	6	-30,8	-1,0
Gesamtumsatz	Mill. EUR	19	30	22	-26,3	15,6
darunter Auslandsumsatz	Mill. EUR	4	5	5	-10,5	14,5

Verarbeitendes Gewerbe 1)

Beschäftigte	Anzahl	277 106	271 007	269 740	-0,5	-2,7
darunter Arbeiter / -innen	Anzahl	172 198	167 272	166 480	-0,5	-3,3
Geleistete Arbeitsstunden	1 000	34 073	35 761	32 838	-8,2	-3,6
Bruttolohn- und -gehaltsumme	Mill. EUR	854	1 134	852	-24,8	-0,2
Gesamtumsatz	Mill. EUR	5 628	6 002	5 954	-0,8	5,8
darunter Auslandsumsatz	Mill. EUR	2 613	2 768	2 738	-1,1	4,8
Auftragseingang (Volumenindex)	2000 = 100	103,0	114,6	117,9	2,9	14,4
darunter Auftragseingang aus dem Ausland	2000 = 100	121,5	126,9	137,9	8,7	13,6

Ernährungsgewerbe und Tabakverarbeitung 1)

Beschäftigte	Anzahl	26 141	25 923	25 834	-0,3	-1,2
Gesamtumsatz	Mill. EUR	629	545	606	11,1	-3,7
darunter Auslandsumsatz	Mill. EUR	88	85	91	7,1	3,9

Textil- und Bekleidungsindustrie 1)

Beschäftigte	Anzahl
Gesamtumsatz	Mill. EUR	.	.	30	.	.
darunter Auslandsumsatz	Mill. EUR	.	.	9	.	.
Auftragseingang (Volumenindex)	2000 = 100	51,4	66,6	64,4	-3,3	25,2
darunter Auftragseingang aus dem Ausland	2000 = 100	45,0	69,1	61,8	-10,5	37,4

Ledergewerbe 1)

Beschäftigte	Anzahl	3 502	3 263	3 249	-0,4	-7,2
Gesamtumsatz	Mill. EUR	35
darunter Auslandsumsatz	Mill. EUR	13
Auftragseingang (Volumenindex)	2000 = 100	38,3	66,6	42,0	-36,9	9,6
darunter Auftragseingang aus dem Ausland	2000 = 100	50,8	89,0	51,1	-42,6	0,4

Holzgewerbe (ohne Herstellung von Möbeln) 1)

Beschäftigte	Anzahl	6 601	6 567	6 490	-1,2	-1,7
Gesamtumsatz	Mill. EUR	83	100	88	-12,7	5,2
darunter Auslandsumsatz	Mill. EUR	14	20	17	-13,1	19,5
Auftragseingang (Volumenindex)	2000 = 100	83,8	125,0	133,0	6,4	58,8
darunter Auftragseingang aus dem Ausland	2000 = 100	122,5	220,4	193,7	-12,1	58,2

Fußnoten siehe Seite 2

Merkmal	Einheit	Vergleichsmonate		Berichtsmonat		
		Dezember	November	Dezember	Veränderung in % zum	
		2004	2005		2005	Vormonat

Papier-, Verlags- und Druckgewerbe 1)

Beschäftigte	Anzahl	17 885	17 024	16 941	-0,5	-5,3
Gesamtumsatz	Mill. EUR	272	297	262	-11,8	-3,8
darunter Auslandsumsatz	Mill. EUR
Auftragseingang (Volumenindex)	2000 = 100	113,1	127,6	111,9	-12,3	-1,0
darunter Auftragseingang aus dem Ausland	2000 = 100	131,8	153,3	127,2	-17,0	-3,5

Kokerei, Mineralölverarbeitung, Herstellung und Verarbeitung von Spalt- und Brutstoffen 1)

Beschäftigte	Anzahl
Gesamtumsatz	Mill. EUR
darunter Auslandsumsatz	Mill. EUR

Herstellung von chemischen Erzeugnissen 1)

Beschäftigte	Anzahl	56 409	55 121	55 090	-0,1	-2,3
Gesamtumsatz	Mill. EUR	1 786	1 917	1 863	-2,8	4,3
darunter Auslandsumsatz	Mill. EUR	1 134	1 211	1 173	-3,1	3,5
Auftragseingang (Volumenindex) 2)	2000 = 100	97,9	121,3	123,0	1,4	25,6
darunter Auftragseingang aus dem Ausland 2)	2000 = 100	104,3	124,5	134,3	7,9	28,8

Herstellung von Gummi- und Kunststoffwaren 1)

Beschäftigte	Anzahl	22 138	21 488	21 366	-0,6	-3,5
Gesamtumsatz	Mill. EUR	294	367	304	-17,2	3,4
darunter Auslandsumsatz	Mill. EUR	126	171	141	-17,3	12,4
Auftragseingang (Volumenindex)	2000 = 100	88,2	105,5	87,0	-17,5	-1,4
darunter Auftragseingang aus dem Ausland	2000 = 100	100,2	130,9	107,2	-18,2	6,9

Glasgewerbe, Herstellung von Keramik, Verarbeitung von Steinen und Erden 1)

Beschäftigte	Anzahl	16 933	16 097	15 870	-1,4	-6,3
Gesamtumsatz	Mill. EUR	203	233	202	-13,4	-0,6
darunter Auslandsumsatz	Mill. EUR	66	74	74	0,0	11,6
Auftragseingang (Volumenindex)	2000 = 100	73,8	74,1	63,7	-14,1	-13,7
darunter Auftragseingang aus dem Ausland	2000 = 100	78,7	73,4	65,2	-11,3	-17,2

Metallerzeugung und -bearbeitung, Herstellung von Metallerzeugnissen 1)

Beschäftigte	Anzahl	36 915	36 020	35 837	-0,5	-2,9
Gesamtumsatz	Mill. EUR	506	665	564	-15,1	11,4
darunter Auslandsumsatz	Mill. EUR	187	268	224	-16,4	20,2
Auftragseingang (Volumenindex)	2000 = 100	99,7	122,6	108,6	-11,4	8,9
darunter Auftragseingang aus dem Ausland	2000 = 100	134,6	186,1	156,6	-15,8	16,4

Fußnoten siehe Seite 2

Merkmal	Einheit	Vergleichsmonate		Berichtsmonat		
		Dezember	November	Dezember	Veränderung in % zum	
		2004	2005		2005	Vormonat

Maschinenbau 1)

Beschäftigte	Anzahl	33 989	33 280	33 161	-0,4	-2,4
Gesamtumsatz	Mill. EUR	544	481	594	23,4	9,1
darunter Auslandsumsatz	Mill. EUR	316	281	372	32,4	17,7
Auftragseingang (Volumenindex)	2000 = 100	124,8	122,7	150,9	23,0	20,9
darunter Auftragseingang aus dem Ausland	2000 = 100	148,3	138,7	185,1	33,4	24,8

Herstellung von Büromaschinen, Datenverarbeitungsgeräten und -einrichtungen; Elektrotechnik, Feinmechanik und Optik 1)

Beschäftigte	Anzahl	17 017	17 212	17 152	-0,3	0,8
Gesamtumsatz	Mill. EUR	218	247	261	5,8	19,8
darunter Auslandsumsatz	Mill. EUR	60	70	72	2,5	20,6
Auftragseingang (Volumenindex)	2000 = 100	98,7	113,4	108,6	-4,2	10,1
darunter Auftragseingang aus dem Ausland	2000 = 100	55,4	73,1	81,4	11,3	46,9

Fahrzeugbau 1)

Beschäftigte	Anzahl	29 119	29 146	28 916	-0,8	-0,7
Gesamtumsatz	Mill. EUR	907	955	1 032	8,0	13,7
darunter Auslandsumsatz	Mill. EUR	506	448	453	1,3	-10,5
Auftragseingang (Volumenindex)	2000 = 100	127,3	112,0	140,6	25,5	10,4
darunter Auftragseingang aus dem Ausland	2000 = 100	180,7	118,4	154,1	30,1	-14,7

Herstellung von Möbeln, Schmuck, Musikinstrumenten, Sportgeräten, Spielwaren und sonstigen Erzeugnissen; Recycling 1)

Beschäftigte	Anzahl	7 408	7 162	7 144	-0,3	-3,6
Gesamtumsatz	Mill. EUR	112	111	103	-6,9	-7,6
darunter Auslandsumsatz	Mill. EUR	30	35	31	-13,1	1,9
Auftragseingang (Volumenindex)	2000 = 100	66,8	87,8	65,5	-25,4	-1,8
darunter Auftragseingang aus dem Ausland	2000 = 100	85,6	112,2	89,5	-20,2	4,6

Bauhauptgewerbe (Vorbereitende Baustellenarbeiten, Hoch- und Tiefbau) 1)

Beschäftigte	Anzahl	18 305	17 637	17 336	-1,7	-5,3
Geleistete Arbeitsstunden	1 000	1 486	1 917	1 448	-24,4	-2,5
Baugewerblicher Umsatz	Mill. EUR	313	232	246	6,1	-21,3
Auftragseingang	Mill. EUR	127	150	146	-2,8	15,4

Baugenehmigungen (Neubau)

Wohngebäude	Anzahl	763	1 031	997	-3,3	30,7
Wohnungen	Anzahl	1 198	1 475	1 313	-11,0	9,6
Veranschlagte reine Baukosten	Mill. EUR	185	181	217	19,9	17,3
Nichtwohngebäude	Anzahl	131	110	98	-10,9	-25,2
Nutzfläche	1 000 m ²	132	84	51	-39,3	-61,4
Veranschlagte reine Baukosten	Mill. EUR	80	102	34	-66,7	-57,5

Fußnoten siehe Seite 2

Merkmal	Einheit	Vergleichsmonate		Berichtsmonat		
		Dezember	November	Dezember 2005	Veränderung in % zum	
		2004	2005		Vormonat	VJ-Monat
Großhandel p						
Beschäftigte	2003 = 100	99,3	98,4	98,1	-0,3	-1,1
darunter Teilzeitbeschäftigte	2003 = 100	106,1	111,6	111,5	-0,1	5,1
Umsatz (nominal)	2003 = 100	101,1	110,6	103,8	-6,2	2,6
Einzelhandel p						
Beschäftigte	2003 = 100	104,8	106,7	107,0	0,3	2,0
darunter Teilzeitbeschäftigte	2003 = 100	105,1	109,4	109,7	0,3	4,4
Umsatz (nominal)	2003 = 100	121,9	106,9	121,9	14,1	0,0
Kfz-Handel und Tankstellen p						
Beschäftigte	2003 = 100	98,8	98,9	97,8	-1,1	-1,0
darunter Teilzeitbeschäftigte	2003 = 100	92,9	94,6	91,2	-3,6	-1,8
Umsatz (nominal)	2003 = 100	106,3	112,4	106,5	-5,2	0,2
Gastgewerbe p						
Beschäftigte	2003 = 100	102,9	104,2	103,2	-1,0	0,3
darunter Teilzeitbeschäftigte	2003 = 100	105,2	108,3	107,5	-0,7	2,1
Umsatz (nominal)	2003 = 100	95,0	88,1	93,3	5,9	-1,7
Fremdenverkehr						
Gästeankünfte	1 000	366	456	381	-16,4	4,1
Gästeübernachtungen	1 000	974	1 139	1 027	-9,8	5,4
Verbraucherpreisindex						
Gesamtlebenshaltung	2000 = 100	107,0	108,5	109,4	0,8	2,2
Arbeitsmarkt 3)						
Arbeitslose 4)	Anzahl	162 918	163 994	168 719	2,9	3,6
Arbeitslosenquote 4)5)	%	9,0	9,0	9,3	X	X
Arbeitslosenquote 4)6)	%	8,1	8,1	8,3	X	X
Kurzarbeiter	Anzahl	7 672	3 802	3 284	-13,6	-57,2
Offene Stellen	Anzahl	16 447	17 292	17 163	-0,7	4,4
Insolvenzen						
Insolvenzen insgesamt	Anzahl	464	627	593	-5,4	27,8
darunter Unternehmen	Anzahl	120	126	137	8,7	14,2

Fußnoten siehe Seite 2