



Daten zur Konjunktur im März 2006

Fußnoten:

- 1) Betriebe von Unternehmen mit 20 und mehr Beschäftigten.
- 2) Quelle: Bundesagentur für Arbeit, Regionaldirektion Rheinland-Pfalz-Saarland.
- 3) Vergleiche mit den Vorjahreszeiträumen sind wegen gesetzlicher Änderungen nur eingeschränkt möglich.
- 4) Arbeitslose in % der abhängigen zivilen Erwerbspersonen.
- 5) Arbeitslose in % aller zivilen Erwerbspersonen.

Zeichenerklärung
(nach DIN 55301)

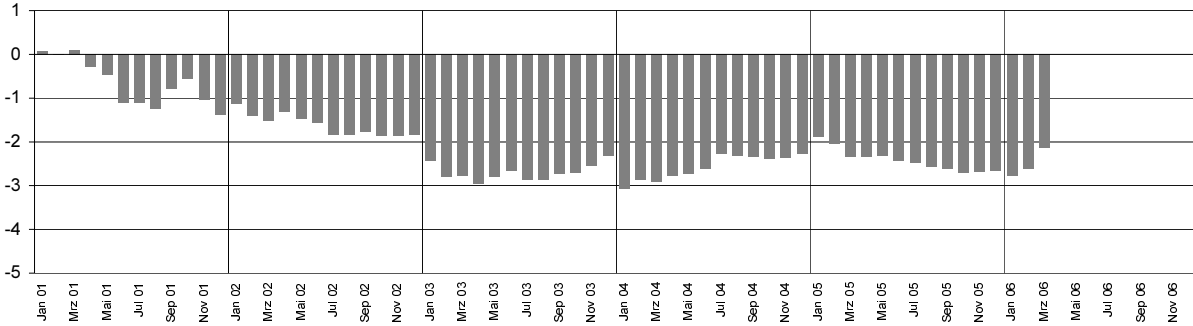
0	weniger als die Hälfte von 1 in der letzten besetzten Stelle, jedoch mehr als nichts
-	nichts vorhanden (genau Null)
...	Angabe fällt später an
/	keine Angabe, da Zahlenwert nicht sicher genug
.	Zahlenwert unbekannt oder geheim zu halten
x	Tabellenfach gesperrt, weil Aussage nicht sinnvoll
p	vorläufige Zahl
r	berichtigte Zahl
s	geschätzte Zahl

Geringfügige Abweichungen in den Summen sind auf Runden der Zahlen zurückzuführen.
Abweichungen gegenüber früheren Veröffentlichungen erklären sich durch inzwischen vorgenommene Korrekturen.

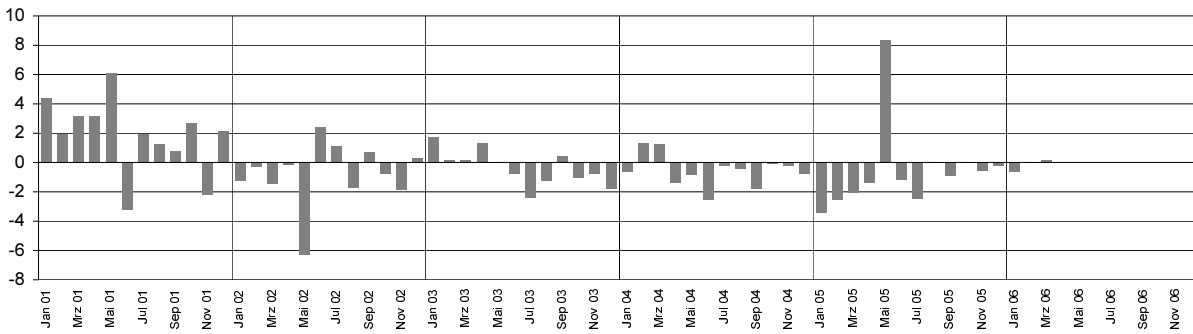
Ausgewählte Konjunkturdaten für das verarbeitende Gewerbe einschließlich Bergbau
und Gewinnung von Steinen und Erden 2001 bis 2006 nach Monaten

Veränderungen gegenüber dem Vorjahresmonat in Prozent

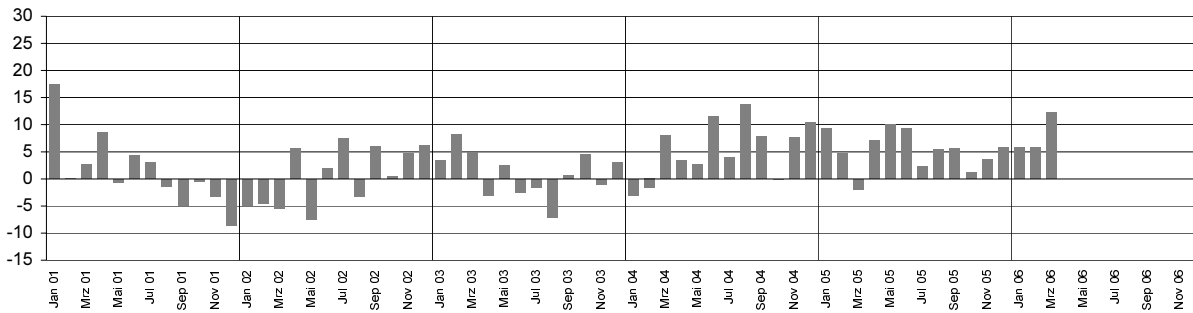
Beschäftigte



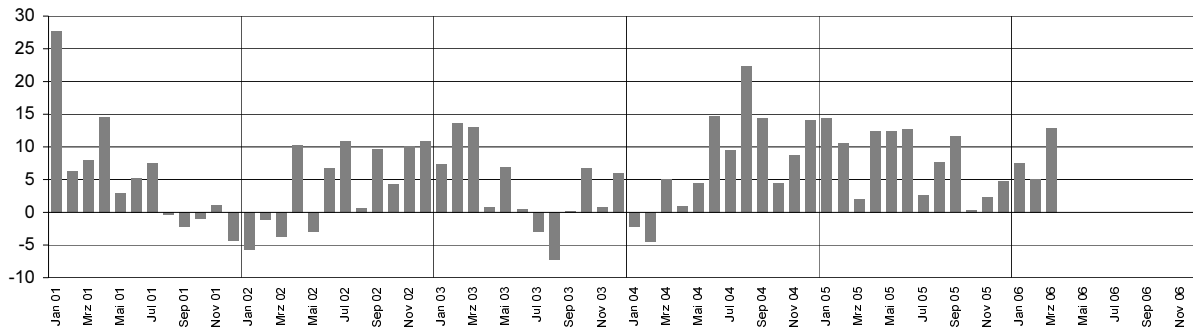
Entgelte



Gesamtumsatz ¹⁾



Auslandsumsatz ¹⁾



1) ohne Umsatzsteuer

Merkmal	Einheit	Vergleichsmonate		Berichtsmonat		
		März	Februar	März	Veränderung in % zum	
		2005	2006	2006	Vormonat	VJ-Monat

Verarbeitendes Gewerbe sowie Bergbau und Gewinnung von Steinen und Erden 1)

Beschäftigte	Anzahl	274 577	268 223	268 719	0,2	-2,1
Geleistete Arbeitsstunden	1 000	35 387	33 825	37 291	10,2	5,4
Entgelte	Mill. EUR	824	804	825	2,6	0,2
Gesamtumsatz	Mill. EUR	5 923	5 664	6 644	17,3	12,2
darunter Auslandsumsatz	Mill. EUR	2 803	2 671	3 166	18,5	12,9

Vorleistungsgüterproduzenten und Energie 1)

Beschäftigte	Anzahl	136 698	132 497	132 657	0,1	-3,0
Geleistete Arbeitsstunden	1 000	17 480	16 730	18 294	9,4	4,7
Entgelte	Mill. EUR	428	415	423	1,7	-1,2
Gesamtumsatz	Mill. EUR	3 172	3 037	3 521	15,9	11,0
darunter Auslandsumsatz	Mill. EUR	1 641	1 572	1 833	16,6	11,7
Auftragseingang (Volumenindex)	2000 = 100	116,7	114,0	129,0	13,1	10,5
darunter Auftragseingang aus dem Ausland	2000 = 100	133,7	130,5	146,4	12,2	9,5

Investitionsgüterproduzenten 1)

Beschäftigte	Anzahl	77 459	76 261	76 325	0,1	-1,5
Geleistete Arbeitsstunden	1 000	10 280	9 712	10 849	11,7	5,5
Entgelte	Mill. EUR	242	238	248	3,9	2,3
Gesamtumsatz	Mill. EUR	1 608	1 518	1 857	22,3	15,5
darunter Auslandsumsatz	Mill. EUR	854	777	948	21,9	11,0
Auftragseingang (Volumenindex)	2000 = 100	112,9	125,0	144,2	15,4	27,7
darunter Auftragseingang aus dem Ausland	2000 = 100	135,3	148,6	176,4	18,7	30,4

Gebrauchsgüterproduzenten 1)

Beschäftigte	Anzahl	8 215	7 840	7 886	0,6	-4,0
Geleistete Arbeitsstunden	1 000	1 078	997	1 142	14,5	5,9
Entgelte	Mill. EUR	21	19	20	3,2	-6,1
Gesamtumsatz	Mill. EUR	111	117	137	17,2	23,6
darunter Auslandsumsatz	Mill. EUR	31	36	42	17,0	37,4
Auftragseingang (Volumenindex)	2000 = 100	101,1	121,9	149,2	22,5	47,6
darunter Auftragseingang aus dem Ausland	2000 = 100	117,6	202,3	175,2	-13,4	49,0

Verbrauchsgüterproduzenten 1)

Beschäftigte	Anzahl	52 205	51 625	51 851	0,4	-0,7
Geleistete Arbeitsstunden	1 000	6 549	6 386	7 006	9,7	7,0
Entgelte	Mill. EUR	133	131	135	2,9	1,7
Gesamtumsatz	Mill. EUR	1 032	991	1 129	14,0	9,5
darunter Auslandsumsatz	Mill. EUR	278	286	342	19,8	23,3
Auftragseingang (Volumenindex)	2000 = 100	123,7	127,0	160,3	26,2	29,6
darunter Auftragseingang aus dem Ausland	2000 = 100	144,9	156,1	207,6	33,0	43,3

Fußnoten siehe Seite 2

Merkmal	Einheit	Vergleichsmonate		Berichtsmonat		
		März	Februar	März	Veränderung in % zum	
		2005	2006	2006	Vormonat	VJ-Monat

Bergbau und Gewinnung von Steinen und Erden 1)

Beschäftigte	Anzahl	1 880	1 788	1 824	2,0	-3,0
Geleistete Arbeitsstunden	1 000	266	246	280	13,9	5,4
Entgelte	Mill. EUR	5	5	5	6,0	2,7
Gesamtumsatz	Mill. EUR	22	17	26	58,1	20,6
darunter Auslandsumsatz	Mill. EUR	5	5	7	39,1	24,7

Verarbeitendes Gewerbe 1)

Beschäftigte	Anzahl	272 697	266 435	266 895	0,2	-2,1
Geleistete Arbeitsstunden	1 000	35 122	33 580	37 012	10,2	5,4
Entgelte	Mill. EUR	819	799	820	2,6	0,1
Gesamtumsatz	Mill. EUR	5 901	5 647	6 618	17,2	12,1
darunter Auslandsumsatz	Mill. EUR	2 798	2 666	3 159	18,5	12,9
Auftragseingang (Volumenindex)	2000 = 100	115,5	119,0	137,3	15,4	18,9
darunter Auftragseingang aus dem Ausland	2000 = 100	134,8	139,9	161,7	15,6	20,0

Ernährungsgewerbe und Tabakverarbeitung 1)

Beschäftigte	Anzahl	25 684	25 653	25 730	0,3	0,2
Gesamtumsatz	Mill. EUR	547	517	569	10,1	4,0
darunter Auslandsumsatz	Mill. EUR	82	80	88	10,2	6,9

Textil- und Bekleidungsindustrie 1)

Beschäftigte	Anzahl
Gesamtumsatz	Mill. EUR	.	37	49	31,4	.
darunter Auslandsumsatz	Mill. EUR	.	13	18	37,3	.
Auftragseingang (Volumenindex)	2000 = 100	76,5	84,8	107,9	27,3	41,0
darunter Auftragseingang aus dem Ausland	2000 = 100	75,0	98,5	144,2	46,4	92,4

Ledergewerbe 1)

Beschäftigte	Anzahl	3 382	3 209	3 225	0,5	-4,6
Gesamtumsatz	Mill. EUR	55	57	59	2,4	7,1
darunter Auslandsumsatz	Mill. EUR	19	23	24	4,6	24,9
Auftragseingang (Volumenindex)	2000 = 100	83,8	79,2	131,6	66,1	57,0
darunter Auftragseingang aus dem Ausland	2000 = 100	94,9	81,8	184,5	125,4	94,3

Holzgewerbe (ohne Herstellung von Möbeln) 1)

Beschäftigte	Anzahl	6 403	6 312	6 249	-1,0	-2,4
Gesamtumsatz	Mill. EUR	90	85	102	19,7	12,9
darunter Auslandsumsatz	Mill. EUR	17	18	20	9,2	12,8
Auftragseingang (Volumenindex)	2000 = 100	108,6	103,5	121,2	17,1	11,7
darunter Auftragseingang aus dem Ausland	2000 = 100	177,9	214,7	222,8	3,8	25,2

Fußnoten siehe Seite 2

Merkmal	Einheit	Vergleichsmonate		Berichtsmonat		
		März	Februar	März	Veränderung in % zum	
		2005	2006	2006	Vormonat	VJ-Monat

Papier-, Verlags- und Druckgewerbe 1)

Beschäftigte	Anzahl	17 270	16 749	16 850	0,6	-2,4
Gesamtumsatz	Mill. EUR	303	272	317	16,6	4,7
darunter Auslandsumsatz	Mill. EUR
Auftragseingang (Volumenindex)	2000 = 100	127,1	110,1	129,9	17,9	2,2
darunter Auftragseingang aus dem Ausland	2000 = 100	141,9	145,2	156,4	7,8	10,3

Kokerei, Mineralölverarbeitung, Herstellung und Verarbeitung von Spalt- und Brutstoffen 1)

Beschäftigte	Anzahl
Gesamtumsatz	Mill. EUR	.	16	19	17,2	.
darunter Auslandsumsatz	Mill. EUR

Herstellung von chemischen Erzeugnissen 1)

Beschäftigte	Anzahl	55 726	54 382	54 148	-0,4	-2,8
Gesamtumsatz	Mill. EUR	1 953	1 851	2 121	14,6	8,6
darunter Auslandsumsatz	Mill. EUR	1 208	1 126	1 331	18,2	10,2
Auftragseingang (Volumenindex)	2000 = 100	134,6	130,3	149,4	14,7	11,0
darunter Auftragseingang aus dem Ausland	2000 = 100	140,5	130,9	153,3	17,1	9,1

Herstellung von Gummi- und Kunststoffwaren 1)

Beschäftigte	Anzahl	21 863	20 950	21 010	0,3	-3,9
Gesamtumsatz	Mill. EUR	344	351	411	17,3	19,5
darunter Auslandsumsatz	Mill. EUR	159	167	197	17,8	23,4
Auftragseingang (Volumenindex)	2000 = 100	101,6	105,9	122,7	15,9	20,8
darunter Auftragseingang aus dem Ausland	2000 = 100	126,8	139,1	159,5	14,6	25,7

Glasgewerbe, Herstellung von Keramik, Verarbeitung von Steinen und Erden 1)

Beschäftigte	Anzahl	16 271	15 113	15 280	1,1	-6,1
Gesamtumsatz	Mill. EUR	207	187	221	17,8	6,9
darunter Auslandsumsatz	Mill. EUR	71	73	78	6,6	9,3
Auftragseingang (Volumenindex)	2000 = 100	73,9	69,9	81,1	16,0	9,6
darunter Auftragseingang aus dem Ausland	2000 = 100	86,8	83,1	87,3	5,1	0,6

Metallerzeugung und -bearbeitung, Herstellung von Metallerzeugnissen 1)

Beschäftigte	Anzahl	36 171	35 559	35 700	0,4	-1,3
Gesamtumsatz	Mill. EUR	602	594	731	23,0	21,4
darunter Auslandsumsatz	Mill. EUR	243	250	309	23,8	27,5
Auftragseingang (Volumenindex)	2000 = 100	106,5	108,5	120,4	11,0	13,1
darunter Auftragseingang aus dem Ausland	2000 = 100	148,5	163,9	167,1	2,0	12,5

Fußnoten siehe Seite 2

Merkmal	Einheit	Vergleichsmonate		Berichtsmonat		
		März	Februar	März	Veränderung in % zum	
		2005	2006	2006	Vormonat	VJ-Monat

Maschinenbau 1)

Beschäftigte	Anzahl	33 771	33 247	33 343	0,3	-1,3
Gesamtumsatz	Mill. EUR	511	497	607	22,1	18,7
darunter Auslandsumsatz	Mill. EUR	299	315	367	16,5	23,0
Auftragseingang (Volumenindex)	2000 = 100	119,8	137,0	166,4	21,5	38,9
darunter Auftragseingang aus dem Ausland	2000 = 100	132,5	167,9	195,1	16,2	47,3

Herstellung von Büromaschinen, Datenverarbeitungsgeräten und -einrichtungen; Elektrotechnik, Feinmechanik und Optik 1)

Beschäftigte	Anzahl	16 982	16 968	17 045	0,5	0,4
Gesamtumsatz	Mill. EUR	225	240	266	10,6	18,2
darunter Auslandsumsatz	Mill. EUR	68	65	80	22,4	17,4
Auftragseingang (Volumenindex)	2000 = 100	98,3	112,2	128,4	14,3	30,6
darunter Auftragseingang aus dem Ausland	2000 = 100	59,1	76,7	83,2	8,4	40,6

Fahrzeugbau 1)

Beschäftigte	Anzahl	29 097	28 865	28 761	-0,4	-1,2
Gesamtumsatz	Mill. EUR	910	842	1 037	23,2	14,0
darunter Auslandsumsatz	Mill. EUR	511	426	523	22,8	2,4
Auftragseingang (Volumenindex)	2000 = 100	116,5	130,0	145,1	11,6	24,6
darunter Auftragseingang aus dem Ausland	2000 = 100	157,9	159,9	191,9	20,0	21,5

Herstellung von Möbeln, Schmuck, Musikinstrumenten, Sportgeräten, Spielwaren und sonstigen Erzeugnissen; Recycling 1)

Beschäftigte	Anzahl	7 290	6 853	6 884	0,5	-5,6
Gesamtumsatz	Mill. EUR	99	102	111	9,5	12,2
darunter Auslandsumsatz	Mill. EUR	28	32	36	13,6	29,8
Auftragseingang (Volumenindex)	2000 = 100	79,5	85,1	91,7	7,8	15,4
darunter Auftragseingang aus dem Ausland	2000 = 100	97,6	140,3	138,2	-1,5	41,6

Bauhauptgewerbe (Vorbereitende Baustellenarbeiten, Hoch- und Tiefbau) 1)

Beschäftigte	Anzahl	17 151	16 355	16 598	1,5	-3,2
Geleistete Arbeitsstunden	1 000	1 438	1 028	1 535	49,2	6,7
Baugewerblicher Umsatz	Mill. EUR	140	110	152	38,0	8,3
Auftragseingang	Mill. EUR	167	176	183	3,9	9,7

Baugenehmigungen (Neubau)

Wohngebäude	Anzahl	704	1 043	891	-14,6	26,6
Wohnungen	Anzahl	1 024	1 371	1 177	-14,2	14,9
Veranschlagte reine Baukosten	Mill. EUR	155	222	203	-8,6	31,0
Nichtwohngebäude	Anzahl	112	100	126	26,0	12,5
Nutzfläche	1 000 m ²	95	151	82	-45,7	-13,7
Veranschlagte reine Baukosten	Mill. EUR	70	88	61	-30,7	-12,9

Fußnoten siehe Seite 2

Merkmal	Einheit	Vergleichsmonate		Berichtsmonat		
		März	Februar	März	Veränderung in % zum	
		2005	2006	2006	Vormonat	VJ-Monat

Großhandel p

Beschäftigte	2003 = 100	95,3	95,6	95,5	-0,1	0,2
darunter Teilzeitbeschäftigte	2003 = 100	102,0	105,4	104,7	-0,7	2,6
Umsatz (nominal)	2003 = 100	103,2	90,4	108,0	19,5	4,7

Einzelhandel p

Beschäftigte	2003 = 100	102,8	104,9	104,7	-0,2	1,8
darunter Teilzeitbeschäftigte	2003 = 100	103,7	106,7	106,6	-0,1	2,8
Umsatz (nominal)	2003 = 100	106,9	90,6	107,5	18,6	0,5

Kfz-Handel und Tankstellen p

Beschäftigte	2003 = 100	99,9	98,8	99,2	0,4	-0,6
darunter Teilzeitbeschäftigte	2003 = 100	94,8	93,8	95,4	1,7	0,6
Umsatz (nominal)	2003 = 100	118,4	95,7	121,2	26,6	2,3

Gastgewerbe p

Beschäftigte	2003 = 100	103,4	98,9	100,5	1,6	-2,8
darunter Teilzeitbeschäftigte	2003 = 100	108,1	103,7	105,4	1,6	-2,5
Umsatz (nominal)	2003 = 100	89,5	78,0	85,5	9,7	-4,5

Fremdenverkehr

Gästeankünfte	1 000	435	334	421	26,0	-3,2
Gästeübernachtungen	1 000	1 229	900	1 078	19,8	-12,3

Verbraucherpreisindex

Gesamtlebenshaltung	2000 = 100	107,6	109,4	109,4	0,0	1,7
---------------------	------------	-------	-------	-------	-----	-----

Arbeitsmarkt 2)

Arbeitslose 3)	Anzahl	194 747	185 218	180 781	-2,4	-7,2
Arbeitslosenquote 3)4)	%	10,8	10,2	10,0	X	X
Arbeitslosenquote 3)5)	%	9,7	9,1	8,9	X	X
Kurzarbeiter	Anzahl	8 840	4 626	4 361	-5,7	-50,7
Offene Stellen	Anzahl	23 999	20 835	22 572	8,3	-5,9

Insolvenzen

Insolvenzen insgesamt	Anzahl	619	543	705	29,8	13,9
darunter Unternehmen	Anzahl	167	120	154	28,3	-7,8

Fußnoten siehe Seite 2