



Daten zur Konjunktur im Mai 2006

Fußnoten:

- 1) Betriebe von Unternehmen mit 20 und mehr Beschäftigten.
- 2) Quelle: Bundesagentur für Arbeit, Regionaldirektion Rheinland-Pfalz-Saarland.
- 3) Arbeitslose in % der abhängigen zivilen Erwerbspersonen.
- 4) Arbeitslose in % aller zivilen Erwerbspersonen.

Zeichenerklärung
(nach DIN 55301)

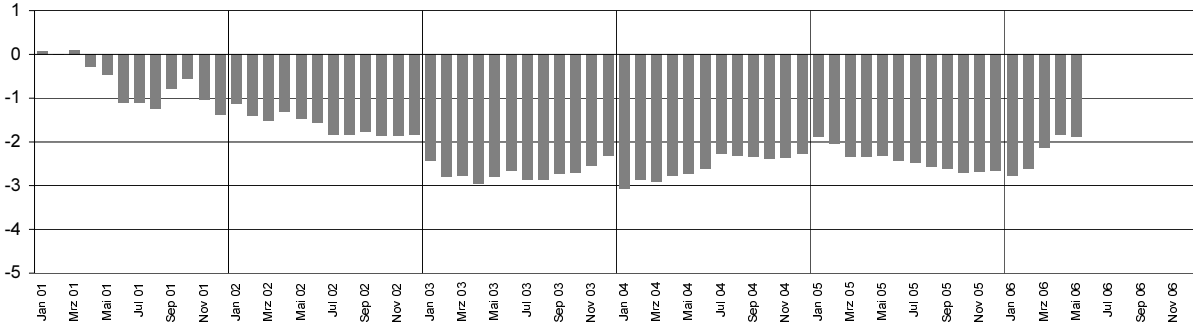
0	weniger als die Hälfte von 1 in der letzten besetzten Stelle, jedoch mehr als nichts
-	nichts vorhanden (genau Null)
...	Angabe fällt später an
/	keine Angabe, da Zahlenwert nicht sicher genug
.	Zahlenwert unbekannt oder geheim zu halten
x	Tabellenfach gesperrt, weil Aussage nicht sinnvoll
p	vorläufige Zahl
r	berichtigte Zahl
s	geschätzte Zahl

Geringfügige Abweichungen in den Summen sind auf Runden der Zahlen zurückzuführen.
Abweichungen gegenüber früheren Veröffentlichungen erklären sich durch inzwischen vorgenommene Korrekturen.

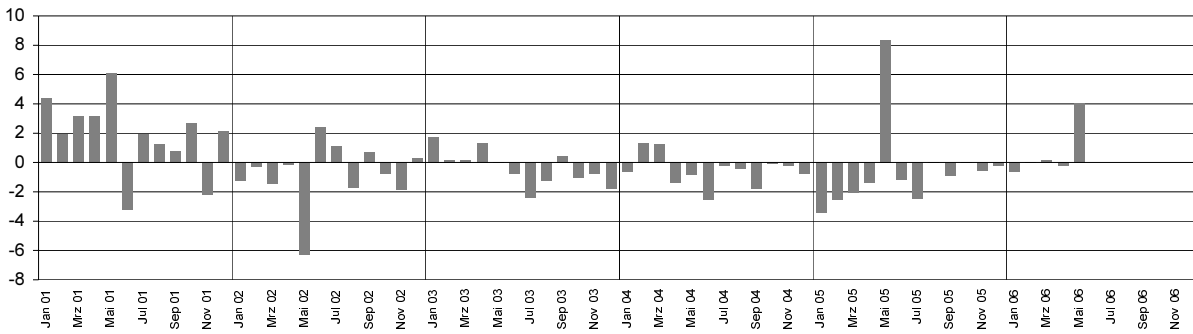
Ausgewählte Konjunkturdaten für das verarbeitende Gewerbe einschließlich Bergbau
und Gewinnung von Steinen und Erden 2001 bis 2006 nach Monaten

Veränderungen gegenüber dem Vorjahresmonat in Prozent

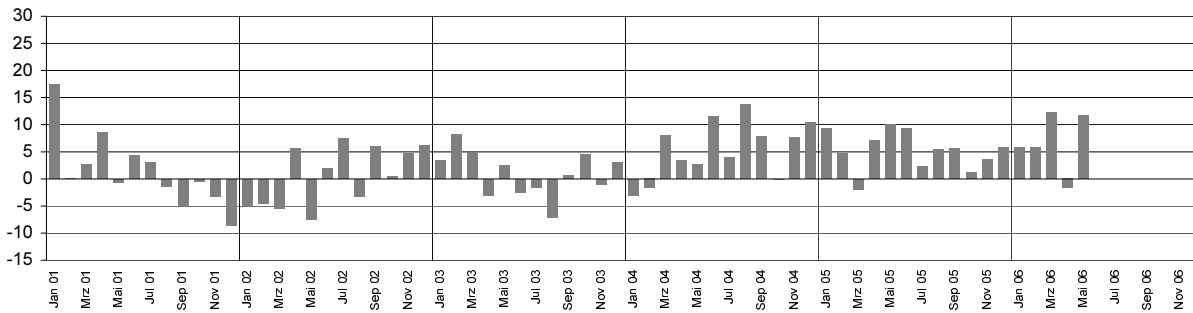
Beschäftigte



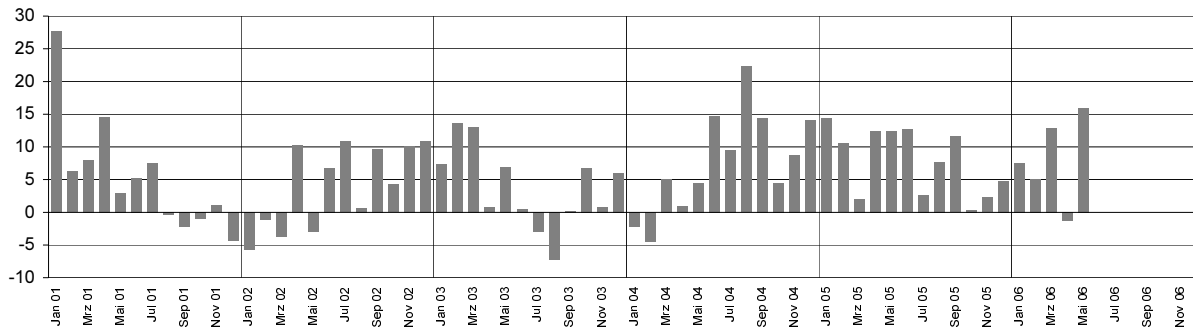
Entgelte



Gesamtumsatz ¹⁾



Auslandsumsatz ¹⁾



1) ohne Umsatzsteuer

Merkmal	Einheit	Vergleichsmonate		Berichtsmonat		
		Mai	April	Mai	Veränderung in % zum	
		2005	2006	2006	Vormonat	VJ-Monat

Verarbeitendes Gewerbe sowie Bergbau und Gewinnung von Steinen und Erden 1)

Beschäftigte	Anzahl	273 992	269 053	268 855	-0,1	-1,9
Geleistete Arbeitsstunden	1 000	33 955	33 034	35 681	8,0	5,1
Entgelte	Mill. EUR	1 039	849	1 081	27,3	4,0
Gesamtumsatz	Mill. EUR	5 875	5 774	6 561	13,6	11,7
darunter Auslandsumsatz	Mill. EUR	2 762	2 750	3 202	16,4	16,0

Vorleistungsgüterproduzenten und Energie 1)

Beschäftigte	Anzahl	136 363	133 020	133 109	0,1	-2,4
Geleistete Arbeitsstunden	1 000	16 970	16 336	17 691	8,3	4,2
Entgelte	Mill. EUR	637	424	668	57,4	4,8
Gesamtumsatz	Mill. EUR	3 167	2 987	3 490	16,8	10,2
darunter Auslandsumsatz	Mill. EUR	1 569	1 569	1 840	17,3	17,3
Auftragseingang (Volumenindex)	2000 = 100	103,9	112,4	127,4	13,4	22,6
darunter Auftragseingang aus dem Ausland	2000 = 100	117,9	129,4	148,1	14,5	25,7

Investitionsgüterproduzenten 1)

Beschäftigte	Anzahl	77 428	76 360	76 157	-0,3	-1,6
Geleistete Arbeitsstunden	1 000	9 706	9 573	10 291	7,5	6,0
Entgelte	Mill. EUR	245	252	257	2,0	4,8
Gesamtumsatz	Mill. EUR	1 622	1 700	1 859	9,3	14,6
darunter Auslandsumsatz	Mill. EUR	884	851	1 000	17,6	13,2
Auftragseingang (Volumenindex)	2000 = 100	100,6	129,9	140,1	7,9	39,3
darunter Auftragseingang aus dem Ausland	2000 = 100	104,9	155,6	160,7	3,3	53,2

Gebrauchsgüterproduzenten 1)

Beschäftigte	Anzahl	8 157	7 855	7 898	0,5	-3,2
Geleistete Arbeitsstunden	1 000	967	936	1 042	11,3	7,7
Entgelte	Mill. EUR	21	19	21	7,9	0,4
Gesamtumsatz	Mill. EUR	102	111	124	12,0	22,2
darunter Auslandsumsatz	Mill. EUR	31	34	38	13,1	23,0
Auftragseingang (Volumenindex)	2000 = 100	90,9	96,2	126,8	31,8	39,4
darunter Auftragseingang aus dem Ausland	2000 = 100	119,3	131,3	145,4	10,7	21,9

Verbrauchsgüterproduzenten 1)

Beschäftigte	Anzahl	52 044	51 818	51 691	-0,2	-0,7
Geleistete Arbeitsstunden	1 000	6 311	6 189	6 657	7,6	5,5
Entgelte	Mill. EUR	135	154	135	-12,1	-0,3
Gesamtumsatz	Mill. EUR	985	975	1 088	11,5	10,5
darunter Auslandsumsatz	Mill. EUR	277	297	323	9,0	16,6
Auftragseingang (Volumenindex)	2000 = 100	108,9	128,0	128,7	0,5	18,1
darunter Auftragseingang aus dem Ausland	2000 = 100	142,8	182,0	164,8	-9,5	15,4

Fußnoten siehe Seite 2

Merkmal	Einheit	Vergleichsmonate		Berichtsmonat		
		Mai	April	Mai	Veränderung in % zum	
		2005	2006	2006	Vormonat	VJ-Monat

Bergbau und Gewinnung von Steinen und Erden 1)

Beschäftigte	Anzahl	1 932	1 879	1 872	-0,4	-3,1
Geleistete Arbeitsstunden	1 000	279	258	289	12,2	3,8
Entgelte	Mill. EUR	6	5	6	6,9	-0,7
Gesamtumsatz	Mill. EUR	30	29	35	19,6	18,2
darunter Auslandsumsatz	Mill. EUR	6	6	6	8,1	3,1

Verarbeitendes Gewerbe 1)

Beschäftigte	Anzahl	272 060	267 174	266 983	-0,1	-1,9
Geleistete Arbeitsstunden	1 000	33 676	32 777	35 391	8,0	5,1
Entgelte	Mill. EUR	1 033	844	1 075	27,4	4,1
Gesamtumsatz	Mill. EUR	5 845	5 744	6 526	13,6	11,7
darunter Auslandsumsatz	Mill. EUR	2 755	2 745	3 196	16,4	16,0
Auftragseingang (Volumenindex)	2000 = 100	102,8	119,0	131,7	10,7	28,2
darunter Auftragseingang aus dem Ausland	2000 = 100	115,3	142,3	153,6	8,0	33,2

Ernährungsgewerbe und Tabakverarbeitung 1)

Beschäftigte	Anzahl	25 652	25 784	25 674	-0,4	0,1
Gesamtumsatz	Mill. EUR	549	521	587	12,7	6,9
darunter Auslandsumsatz	Mill. EUR	84	74	85	14,5	0,7

Textil- und Bekleidungsindustrie 1)

Beschäftigte	Anzahl
Gesamtumsatz	Mill. EUR	.	39	37	-7,0	.
darunter Auslandsumsatz	Mill. EUR	.	14	12	-13,1	.
Auftragseingang (Volumenindex)	2000 = 100	60,9	71,9	67,1	-6,7	10,0
darunter Auftragseingang aus dem Ausland	2000 = 100	64,8	88,6	83,8	-5,4	29,4

Ledergewerbe 1)

Beschäftigte	Anzahl	3 327	3 206	3 240	1,1	-2,6
Gesamtumsatz	Mill. EUR	.	33	32	-3,9	.
darunter Auslandsumsatz	Mill. EUR	.	12	12	-2,3	.
Auftragseingang (Volumenindex)	2000 = 100	50,6	91,9	65,7	-28,5	30,0
darunter Auftragseingang aus dem Ausland	2000 = 100	58,3	143,3	87,1	-39,2	49,5

Holzgewerbe (ohne Herstellung von Möbeln) 1)

Beschäftigte	Anzahl	6 422	6 320	6 357	0,6	-1,0
Gesamtumsatz	Mill. EUR	80	89	101	13,1	26,0
darunter Auslandsumsatz	Mill. EUR	18	17	20	15,5	11,4
Auftragseingang (Volumenindex)	2000 = 100	95,2	113,0	116,4	3,0	22,3
darunter Auftragseingang aus dem Ausland	2000 = 100	206,7	178,6	188,4	5,5	-8,9

Fußnoten siehe Seite 2

Merkmal	Einheit	Vergleichsmonate		Berichtsmonat		
		Mai	April	Mai	Veränderung in % zum	
		2005	2006	2006	Vormonat	VJ-Monat

Papier-, Verlags- und Druckgewerbe 1)

Beschäftigte	Anzahl	17 167	16 850	16 815	-0,2	-2,1
Gesamtumsatz	Mill. EUR	273	285	303	6,2	11,1
darunter Auslandsumsatz	Mill. EUR
Auftragseingang (Volumenindex)	2000 = 100	110,3	116,0	132,8	14,5	20,4
darunter Auftragseingang aus dem Ausland	2000 = 100	129,9	131,3	163,3	24,4	25,8

Kokerei, Mineralölverarbeitung, Herstellung und Verarbeitung von Spalt- und Brutstoffen 1)

Beschäftigte	Anzahl
Gesamtumsatz	Mill. EUR	.	16	17	2,0	.
darunter Auslandsumsatz	Mill. EUR

Herstellung von chemischen Erzeugnissen 1)

Beschäftigte	Anzahl	55 668	54 031	54 140	0,2	-2,7
Gesamtumsatz	Mill. EUR	1 989	1 729	2 087	20,7	4,9
darunter Auslandsumsatz	Mill. EUR	1 156	1 139	1 359	19,3	17,5
Auftragseingang (Volumenindex)	2000 = 100	116,3	124,5	141,6	13,7	21,7
darunter Auftragseingang aus dem Ausland	2000 = 100	122,6	135,0	151,1	11,9	23,3

Herstellung von Gummi- und Kunststoffwaren 1)

Beschäftigte	Anzahl	21 807	21 025	21 101	0,4	-3,2
Gesamtumsatz	Mill. EUR	334	365	411	12,6	23,1
darunter Auslandsumsatz	Mill. EUR	155	175	194	10,4	25,0
Auftragseingang (Volumenindex)	2000 = 100	100,5	108,0	124,9	15,7	24,2
darunter Auftragseingang aus dem Ausland	2000 = 100	125,5	141,0	161,3	14,3	28,5

Glasgewerbe, Herstellung von Keramik, Verarbeitung von Steinen und Erden 1)

Beschäftigte	Anzahl	16 271	15 387	15 391	0,0	-5,4
Gesamtumsatz	Mill. EUR	225	222	257	15,9	14,1
darunter Auslandsumsatz	Mill. EUR	71	73	82	12,2	14,0
Auftragseingang (Volumenindex)	2000 = 100	73,2	73,2	80,0	9,3	9,3
darunter Auftragseingang aus dem Ausland	2000 = 100	85,0	81,0	85,1	5,0	0,1

Metallerzeugung und -bearbeitung, Herstellung von Metallerzeugnissen 1)

Beschäftigte	Anzahl	36 046	35 748	35 413	-0,9	-1,8
Gesamtumsatz	Mill. EUR	589	613	675	10,1	14,6
darunter Auslandsumsatz	Mill. EUR	246	261	290	10,9	18,0
Auftragseingang (Volumenindex)	2000 = 100	101,4	113,5	122,4	7,8	20,7
darunter Auftragseingang aus dem Ausland	2000 = 100	131,6	164,1	178,0	8,5	35,3

Fußnoten siehe Seite 2

Merkmal	Einheit	Vergleichsmonate		Berichtsmonat		
		Mai	April	Mai	Veränderung in % zum	
		2005	2006	2006	Vormonat	VJ-Monat

Maschinenbau 1)

Beschäftigte	Anzahl	33 585	33 444	33 381	-0,2	-0,6
Gesamtumsatz	Mill. EUR	543	572	596	4,1	9,7
darunter Auslandsumsatz	Mill. EUR	326	376	361	-3,9	10,8
Auftragseingang (Volumenindex)	2000 = 100	107,6	140,3	135,8	-3,2	26,2
darunter Auftragseingang aus dem Ausland	2000 = 100	114,0	168,3	158,2	-6,0	38,8

Herstellung von Büromaschinen, Datenverarbeitungsgeräten und -einrichtungen; Elektrotechnik, Feinmechanik und Optik 1)

Beschäftigte	Anzahl	16 965	17 025	17 060	0,2	0,6
Gesamtumsatz	Mill. EUR	208	219	241	10,2	16,1
darunter Auslandsumsatz	Mill. EUR	61	66	63	-3,8	3,7
Auftragseingang (Volumenindex)	2000 = 100	99,3	112,1	128,5	14,6	29,5
darunter Auftragseingang aus dem Ausland	2000 = 100	57,2	69,3	66,6	-3,9	16,5

Fahrzeugbau 1)

Beschäftigte	Anzahl	29 217	28 716	28 721	0,0	-1,7
Gesamtumsatz	Mill. EUR	896	947	1 080	14,1	20,6
darunter Auslandsumsatz	Mill. EUR	518	428	605	41,6	16,8
Auftragseingang (Volumenindex)	2000 = 100	97,8	130,5	153,5	17,6	57,0
darunter Auftragseingang aus dem Ausland	2000 = 100	112,6	168,1	188,1	11,9	67,1

Herstellung von Möbeln, Schmuck, Musikinstrumenten, Sportgeräten, Spielwaren und sonstigen Erzeugnissen; Recycling 1)

Beschäftigte	Anzahl	7 183	6 851	6 888	0,5	-4,1
Gesamtumsatz	Mill. EUR	88	93	102	9,5	16,5
darunter Auslandsumsatz	Mill. EUR	28	31	33	7,9	17,3
Auftragseingang (Volumenindex)	2000 = 100	64,7	75,1	79,5	5,9	22,9
darunter Auftragseingang aus dem Ausland	2000 = 100	99,0	113,6	121,7	7,2	23,0

Bauhauptgewerbe (Vorbereitende Baustellenarbeiten, Hoch- und Tiefbau) 1)

Beschäftigte	Anzahl	17 469	17 028	17 166	0,8	-1,7
Geleistete Arbeitsstunden	1 000	1 785	1 780	2 034	14,2	13,9
Baugewerblicher Umsatz	Mill. EUR	173	186	216	16,6	24,7
Auftragseingang	Mill. EUR	183	184	193	4,7	5,3

Baugenehmigungen (Neubau)

Wohngebäude	Anzahl	544	578	580	0,3	6,6
Wohnungen	Anzahl	696	803	851	6,0	22,3
Veranschlagte reine Baukosten	Mill. EUR	114	138	143	3,6	25,4
Nichtwohngebäude	Anzahl	118	111	161	45,0	36,4
Nutzfläche	1 000 m ²	79	100	150	50,0	89,9
Veranschlagte reine Baukosten	Mill. EUR	38	52	99	90,4	160,5

Fußnoten siehe Seite 2

Merkmal	Einheit	Vergleichsmonate		Berichtsmonat		
		Mai	April	Mai	Veränderung in % zum	
		2005	2006	2006	Vormonat	VJ-Monat

Großhandel p

Beschäftigte	2003 = 100	95,3	95,7	95,6	-0,1	0,4
darunter Teilzeitbeschäftigte	2003 = 100	103,6	103,8	103,2	-0,6	-0,4
Umsatz (nominal)	2003 = 100	102,0	98,6	111,8	13,4	9,7

Einzelhandel p

Beschäftigte	2003 = 100	102,8	105,3	105,7	0,4	2,8
darunter Teilzeitbeschäftigte	2003 = 100	104,4	107,5	108,1	0,5	3,5
Umsatz (nominal)	2003 = 100	103,3	107,6	107,5	-0,1	4,1

Kfz-Handel und Tankstellen p

Beschäftigte	2003 = 100	99,9	100,9	100,8	-0,1	1,0
darunter Teilzeitbeschäftigte	2003 = 100	98,2	98,1	98,8	0,6	0,6
Umsatz (nominal)	2003 = 100	112,5	119,0	119,4	0,3	6,1

Gastgewerbe p

Beschäftigte	2003 = 100	111,4	109,5	111,7	2,0	0,2
darunter Teilzeitbeschäftigte	2003 = 100	117,6	117,6	119,2	1,4	1,4
Umsatz (nominal)	2003 = 100	109,9	99,0	107,7	8,7	-2,0

Fremdenverkehr

Gästeankünfte	1 000	770	572	745	30,2	-3,2
Gästeübernachtungen	1 000	2 157	1 599	1 972	23,3	-8,6

Verbraucherpreisindex

Gesamtlebenshaltung	2000 = 100	108,0	109,7	109,9	0,2	1,8
---------------------	------------	-------	-------	-------	-----	-----

Arbeitsmarkt 2)

Arbeitslose	Anzahl	178 900	173 593	163 841	-5,6	-8,4
Arbeitslosenquote 3)	%	9,9	9,6	9,0	X	X
Arbeitslosenquote 4)	%	8,9	8,6	8,0	X	X
Kurzarbeiter	Anzahl	6 104	3 333	2 443	-26,7	-60,0
Offene Stellen	Anzahl	25 267	23 969	23 968	0,0	-5,1

Insolvenzen

Insolvenzen insgesamt	Anzahl	490	566	625	10,4	27,6
darunter Unternehmen	Anzahl	151	121	130	7,4	-13,9

Fußnoten siehe Seite 2