



Daten zur Konjunktur im September 2006

Fußnoten:

- 1) Betriebe von Unternehmen mit 20 und mehr Beschäftigten.
- 2) Quelle: Bundesagentur für Arbeit, Regionaldirektion Rheinland-Pfalz-Saarland.
- 3) Arbeitslose in % der abhängigen zivilen Erwerbspersonen.
- 4) Arbeitslose in % aller zivilen Erwerbspersonen.

Zeichenerklärung
(nach DIN 55301)

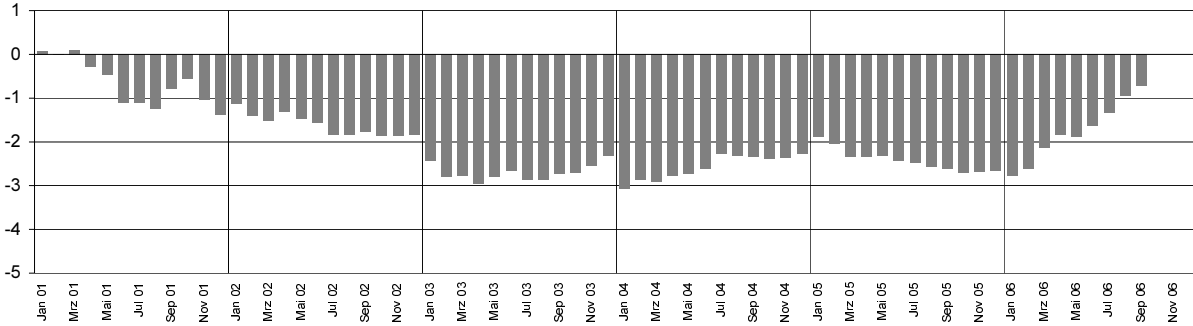
0	weniger als die Hälfte von 1 in der letzten besetzten Stelle, jedoch mehr als nichts
-	nichts vorhanden (genau Null)
...	Angabe fällt später an
/	keine Angabe, da Zahlenwert nicht sicher genug
.	Zahlenwert unbekannt oder geheim zu halten
x	Tabellenfach gesperrt, weil Aussage nicht sinnvoll
p	vorläufige Zahl
r	berichtigte Zahl
s	geschätzte Zahl

Geringfügige Abweichungen in den Summen sind auf Runden der Zahlen zurückzuführen.
Abweichungen gegenüber früheren Veröffentlichungen erklären sich durch inzwischen vorgenommene Korrekturen.

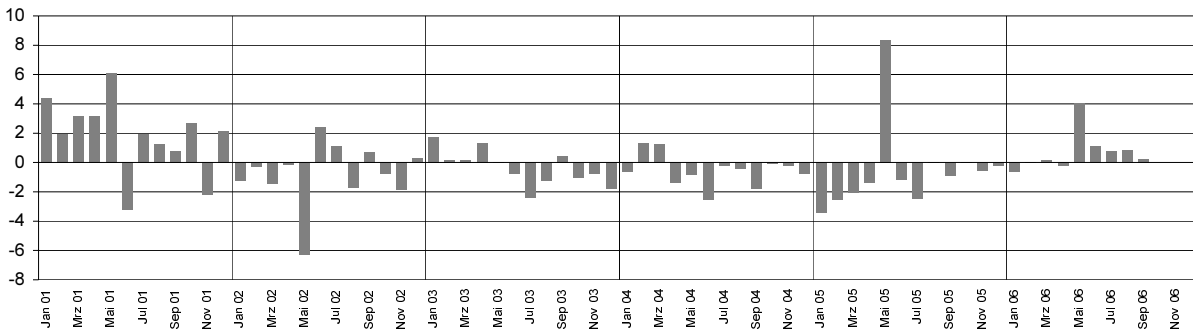
Ausgewählte Konjunkturdaten für das verarbeitende Gewerbe einschließlich Bergbau
und Gewinnung von Steinen und Erden 2001 bis 2006 nach Monaten

Veränderungen gegenüber dem Vorjahresmonat in Prozent

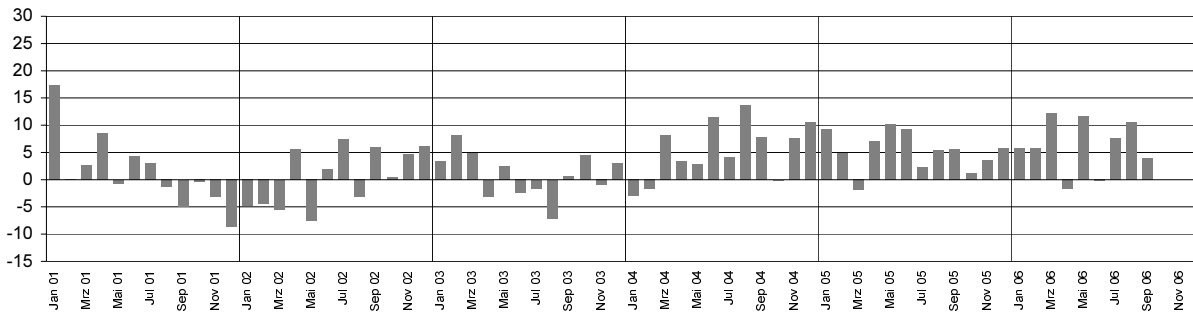
Beschäftigte



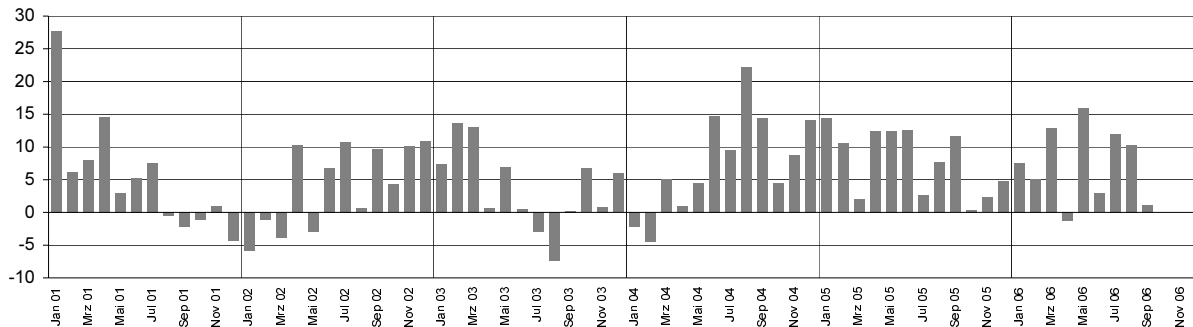
Entgelte



Gesamtumsatz ¹⁾



Auslandsumsatz ¹⁾



1) ohne Umsatzsteuer

Merkmal	Einheit	Vergleichsmonate		Berichtsmonat		
		September	August	September	Veränderung in % zum	
		2005	2006	2006	Vormonat	VJ-Monat

Verarbeitendes Gewerbe sowie Bergbau und Gewinnung von Steinen und Erden 1)

Beschäftigte	Anzahl	275 021	272 556	273 058	0,2	-0,7
Geleistete Arbeitsstunden	1 000	35 497	33 915	35 101	3,5	-1,1
Entgelte	Mill. EUR	822	831	823	-0,9	0,2
Gesamtumsatz	Mill. EUR	6 129	6 057	6 375	5,3	4,0
darunter Auslandsumsatz	Mill. EUR	2 941	2 786	2 976	6,8	1,2

Vorleistungsgüterproduzenten und Energie 1)

Beschäftigte	Anzahl	136 341	134 684	135 061	0,3	-0,9
Geleistete Arbeitsstunden	1 000	17 668	16 660	17 291	3,8	-2,1
Entgelte	Mill. EUR	424	429	423	-1,5	-0,4
Gesamtumsatz	Mill. EUR	3 241	3 195	3 325	4,1	2,6
darunter Auslandsumsatz	Mill. EUR	1 711	1 594	1 688	5,9	-1,3
Auftragseingang (Volumenindex)	2000 = 100	113,8	112,6	119,4	6,0	5,0
darunter Auftragseingang aus dem Ausland	2000 = 100	126,2	121,6	134,7	10,7	6,7

Investitionsgüterproduzenten 1)

Beschäftigte	Anzahl	77 579	77 644	77 672	0,0	0,1
Geleistete Arbeitsstunden	1 000	9 932	9 726	10 101	3,9	1,7
Entgelte	Mill. EUR	243	247	248	0,3	1,9
Gesamtumsatz	Mill. EUR	1 696	1 648	1 779	7,9	4,9
darunter Auslandsumsatz	Mill. EUR	903	817	878	7,5	-2,7
Auftragseingang (Volumenindex)	2000 = 100	117,3	117,7	122,3	3,9	4,3
darunter Auftragseingang aus dem Ausland	2000 = 100	124,9	123,9	129,5	4,5	3,6

Gebrauchsgüterproduzenten 1)

Beschäftigte	Anzahl	8 194	7 943	7 960	0,2	-2,9
Geleistete Arbeitsstunden	1 000	1 108	967	1 068	10,4	-3,7
Entgelte	Mill. EUR	21	20	21	0,9	-1,1
Gesamtumsatz	Mill. EUR	126	126	141	12,0	12,1
darunter Auslandsumsatz	Mill. EUR	38	39	46	19,5	19,6
Auftragseingang (Volumenindex)	2000 = 100	97,1	99,7	118,2	18,5	21,7
darunter Auftragseingang aus dem Ausland	2000 = 100	129,0	127,3	153,0	20,2	18,6

Verbrauchsgüterproduzenten 1)

Beschäftigte	Anzahl	52 907	52 285	52 365	0,2	-1,0
Geleistete Arbeitsstunden	1 000	6 789	6 561	6 641	1,2	-2,2
Entgelte	Mill. EUR	133	135	132	-1,6	-0,8
Gesamtumsatz	Mill. EUR	1 066	1 087	1 130	4,0	6,0
darunter Auslandsumsatz	Mill. EUR	288	336	363	8,0	25,9
Auftragseingang (Volumenindex)	2000 = 100	132,7	141,1	149,9	6,2	13,0
darunter Auftragseingang aus dem Ausland	2000 = 100	164,8	176,5	183,4	3,9	11,3

Fußnoten siehe Seite 2

Merkmal	Einheit	Vergleichsmonate		Berichtsmonat		
		September	August	September	Veränderung in % zum	
		2005	2006	2006	Vormonat	VJ-Monat

Bergbau und Gewinnung von Steinen und Erden 1)

Beschäftigte	Anzahl	1 945	1 918	1 909	-0,5	-1,9
Geleistete Arbeitsstunden	1 000	299	294	298	1,3	-0,5
Entgelte	Mill. EUR	6	6	6	-2,9	-2,7
Gesamtumsatz	Mill. EUR	33	34	35	1,8	5,2
darunter Auslandsumsatz	Mill. EUR	6	6	6	6,6	4,4

Verarbeitendes Gewerbe 1)

Beschäftigte	Anzahl	273 076	270 638	271 149	0,2	-0,7
Geleistete Arbeitsstunden	1 000	35 198	33 621	34 803	3,5	-1,1
Entgelte	Mill. EUR	816	825	818	-0,9	0,2
Gesamtumsatz	Mill. EUR	6 096	6 023	6 340	5,3	4,0
darunter Auslandsumsatz	Mill. EUR	2 935	2 780	2 970	6,8	1,2
Auftragseingang (Volumenindex)	2000 = 100	116,0	116,3	122,8	5,7	5,9
darunter Auftragseingang aus dem Ausland	2000 = 100	128,7	126,6	136,8	8,1	6,3

Ernährungsgewerbe und Tabakverarbeitung 1)

Beschäftigte	Anzahl	26 358	26 433	26 312	-0,5	-0,2
Gesamtumsatz	Mill. EUR	566	559	556	-0,5	-1,8
darunter Auslandsumsatz	Mill. EUR	81	82	83	1,4	2,9

Textil- und Bekleidungsindustrie 1)

Beschäftigte	Anzahl
Gesamtumsatz	Mill. EUR	.	37	53	42,6	.
darunter Auslandsumsatz	Mill. EUR	.	14	23	63,5	.
Auftragseingang (Volumenindex)	2000 = 100	77,1	76,7	88,2	15,0	14,5
darunter Auftragseingang aus dem Ausland	2000 = 100	81,8	85,6	89,5	4,6	9,4

Ledergewerbe 1)

Beschäftigte	Anzahl	3 264	3 229	3 189	-1,2	-2,3
Gesamtumsatz	Mill. EUR	49	56	51	-8,3	4,2
darunter Auslandsumsatz	Mill. EUR	19	22	22	-0,6	17,8
Auftragseingang (Volumenindex)	2000 = 100	103,5	74,3	110,3	48,4	6,5
darunter Auftragseingang aus dem Ausland	2000 = 100	124,2	93,7	169,3	80,7	36,4

Holzgewerbe (ohne Herstellung von Möbeln) 1)

Beschäftigte	Anzahl	6 461	6 507	6 525	0,3	1,0
Gesamtumsatz	Mill. EUR	107	98	115	17,4	8,2
darunter Auslandsumsatz	Mill. EUR	22	21	23	6,1	3,7
Auftragseingang (Volumenindex)	2000 = 100	127,3	124,5	130,3	4,7	2,4
darunter Auftragseingang aus dem Ausland	2000 = 100	233,5	219,5	255,5	16,4	9,4

Fußnoten siehe Seite 2

Merkmal	Einheit	Vergleichsmonate		Berichtsmonat		
		September	August	September	Veränderung in % zum	
		2005	2006		2006	Vormonat

Papier-, Verlags- und Druckgewerbe 1)

Beschäftigte	Anzahl	17 300	16 858	16 827	-0,2	-2,7
Gesamtumsatz	Mill. EUR	302	300	315	5,0	4,3
darunter Auslandsumsatz	Mill. EUR
Auftragseingang (Volumenindex)	2000 = 100	123,9	123,7	129,8	4,9	4,7
darunter Auftragseingang aus dem Ausland	2000 = 100	150,5	155,8	162,7	4,5	8,1

Kokerei, Mineralölverarbeitung, Herstellung und Verarbeitung von Spalt- und Brutstoffen 1)

Beschäftigte	Anzahl
Gesamtumsatz	Mill. EUR	.	20	17	-13,7	.
darunter Auslandsumsatz	Mill. EUR

Herstellung von chemischen Erzeugnissen 1)

Beschäftigte	Anzahl	55 464	53 884	54 413	1,0	-1,9
Gesamtumsatz	Mill. EUR	1 889	1 851	1 931	4,3	2,2
darunter Auslandsumsatz	Mill. EUR	1 231	1 163	1 241	6,7	0,8
Auftragseingang (Volumenindex)	2000 = 100	124,1	125,5	132,3	5,5	6,6
darunter Auftragseingang aus dem Ausland	2000 = 100	126,4	127,2	136,5	7,3	8,0

Herstellung von Gummi- und Kunststoffwaren 1)

Beschäftigte	Anzahl	21 674	21 267	21 386	0,6	-1,3
Gesamtumsatz	Mill. EUR	375	380	396	4,3	5,6
darunter Auslandsumsatz	Mill. EUR	172	172	188	9,3	9,6
Auftragseingang (Volumenindex)	2000 = 100	109,8	114,0	118,4	3,9	7,8
darunter Auftragseingang aus dem Ausland	2000 = 100	134,6	137,7	155,8	13,2	15,8

Glasgewerbe, Herstellung von Keramik, Verarbeitung von Steinen und Erden 1)

Beschäftigte	Anzahl	16 119	15 699	15 705	0,0	-2,6
Gesamtumsatz	Mill. EUR	239	248	261	5,1	9,1
darunter Auslandsumsatz	Mill. EUR	74	74	81	8,6	9,6
Auftragseingang (Volumenindex)	2000 = 100	78,9	79,9	87,0	8,8	10,2
darunter Auftragseingang aus dem Ausland	2000 = 100	88,3	81,7	89,9	10,1	1,9

Metallerzeugung und -bearbeitung, Herstellung von Metallerzeugnissen 1)

Beschäftigte	Anzahl	36 332	36 358	36 387	0,1	0,2
Gesamtumsatz	Mill. EUR	661	674	688	2,1	4,1
darunter Auslandsumsatz	Mill. EUR	277	272	277	1,8	-0,3
Auftragseingang (Volumenindex)	2000 = 100	111,6	110,0	115,7	5,2	3,7
darunter Auftragseingang aus dem Ausland	2000 = 100	160,2	138,9	156,8	12,8	-2,1

Fußnoten siehe Seite 2

Merkmal	Einheit	Vergleichsmonate		Berichtsmonat		
		September	August	September	Veränderung in % zum	
		2005	2006		2006	Vormonat

Maschinenbau 1)

Beschäftigte	Anzahl	33 508	34 012	34 260	0,7	2,2
Gesamtumsatz	Mill. EUR	523	545	571	4,7	9,2
darunter Auslandsumsatz	Mill. EUR	309	306	337	10,2	9,2
Auftragseingang (Volumenindex)	2000 = 100	122,0	130,7	134,0	2,5	9,8
darunter Auftragseingang aus dem Ausland	2000 = 100	141,0	153,6	154,3	0,5	9,4

Herstellung von Büromaschinen, Datenverarbeitungsgeräten und -einrichtungen; Elektrotechnik, Feinmechanik und Optik 1)

Beschäftigte	Anzahl	17 264	17 290	17 333	0,2	0,4
Gesamtumsatz	Mill. EUR	228	256	252	-1,8	10,6
darunter Auslandsumsatz	Mill. EUR	67	69	69	-0,1	2,1
Auftragseingang (Volumenindex)	2000 = 100	101,8	114,4	129,1	12,9	26,8
darunter Auftragseingang aus dem Ausland	2000 = 100	58,8	58,1	60,3	3,8	2,6

Fahrzeugbau 1)

Beschäftigte	Anzahl	29 399	29 449	29 116	-1,1	-1,0
Gesamtumsatz	Mill. EUR	970	912	1 015	11,4	4,7
darunter Auslandsumsatz	Mill. EUR	542	472	500	5,9	-7,7
Auftragseingang (Volumenindex)	2000 = 100	122,7	113,9	118,4	4,0	-3,5
darunter Auftragseingang aus dem Ausland	2000 = 100	133,9	119,7	133,9	11,8	-0,1

Herstellung von Möbeln, Schmuck, Musikinstrumenten, Sportgeräten, Spielwaren und sonstigen Erzeugnissen; Recycling 1)

Beschäftigte	Anzahl	7 189	6 935	6 935	0,0	-3,5
Gesamtumsatz	Mill. EUR	115	85	118	38,5	2,5
darunter Auslandsumsatz	Mill. EUR	37	27	39	46,3	4,4
Auftragseingang (Volumenindex)	2000 = 100	76,4	76,3	84,3	10,5	10,3
darunter Auftragseingang aus dem Ausland	2000 = 100	102,8	116,1	117,6	1,3	14,4

Bauhauptgewerbe (Vorbereitende Baustellenarbeiten, Hoch- und Tiefbau) 1)

Beschäftigte	Anzahl	17 816	17 539	17 693	0,9	-0,7
Geleistete Arbeitsstunden	1 000	2 072	1 945	2 067	6,2	-0,3
Baugewerblicher Umsatz	Mill. EUR	217	223	247	10,8	13,8
Auftragseingang	Mill. EUR	213	178	208	17,0	-2,6

Baugenehmigungen (Neubau)

Wohngebäude	Anzahl	670	800	581	-27,4	-13,3
Wohnungen	Anzahl	868	1 125	784	-30,3	-9,7
Veranschlagte reine Baukosten	Mill. EUR	139	169	139	-17,8	0,0
Nichtwohngebäude	Anzahl	125	144	144	0,0	15,2
Nutzfläche	1 000 m ²	120	113	106	-6,2	-11,7
Veranschlagte reine Baukosten	Mill. EUR	95	59	100	69,5	5,3

Fußnoten siehe Seite 2

Merkmal	Einheit	Vergleichsmonate		Berichtsmonat		
		September	August	September 2006	Veränderung in % zum	
		2005	2006		Vormonat	VJ-Monat

Großhandel p

Beschäftigte	2003 = 100	97,0	97,6	97,9	0,3	0,9
darunter Teilzeitbeschäftigte	2003 = 100	108,0	108,1	109,6	1,4	1,4
Umsatz (nominal)	2003 = 100	113,6	110,0	114,8	4,4	1,1

Einzelhandel p

Beschäftigte	2003 = 100	104,4	107,2	107,1	-0,1	2,6
darunter Teilzeitbeschäftigte	2003 = 100	106,5	109,9	109,1	-0,7	2,4
Umsatz (nominal)	2003 = 100	104,2	106,5	105,6	-0,9	1,3

Kfz-Handel und Tankstellen p

Beschäftigte	2003 = 100	102,1	101,5	101,1	-0,3	-1,0
darunter Teilzeitbeschäftigte	2003 = 100	99,2	102,7	100,4	-2,3	1,2
Umsatz (nominal)	2003 = 100	114,0	105,3	114,0	8,2	0,0

Gastgewerbe p

Beschäftigte	2003 = 100	114,8	115,8	116,0	0,2	1,0
darunter Teilzeitbeschäftigte	2003 = 100	121,2	122,2	122,8	0,5	1,3
Umsatz (nominal)	2003 = 100	112,9	109,2	115,8	6,0	2,6

Fremdenverkehr

Gästeankünfte	1 000	823	781	871	11,5	5,8
Gästeübernachtungen	1 000	2 237	2 439	2 288	-6,2	2,3

Verbraucherpreisindex

Gesamtlebenshaltung	2000 = 100	109,0	110,5	110,0	-0,5	0,9
---------------------	------------	-------	-------	-------	------	-----

Arbeitsmarkt 2)

Arbeitslose	Anzahl	168 153	159 440	151 703	-4,9	-9,8
Arbeitslosenquote 3)	%	9,3	8,7	8,3	X	X
Arbeitslosenquote 4)	%	8,3	7,8	7,4	X	X
Kurzarbeiter	Anzahl	3 790	1 837	1 846	0,5	-51,3
Offene Stellen	Anzahl	24 861	25 765	25 621	-0,6	3,1

Insolvenzen

Insolvenzen insgesamt	Anzahl	456	661	564	-14,7	23,7
darunter Unternehmen	Anzahl	112	134	112	-16,4	0,0

Fußnoten siehe Seite 2