



Daten zur Konjunktur im Oktober 2006

Fußnoten:

- 1) Betriebe von Unternehmen mit 20 und mehr Beschäftigten.
- 2) Quelle: Bundesagentur für Arbeit, Regionaldirektion Rheinland-Pfalz-Saarland.
- 3) Arbeitslose in % der abhängigen zivilen Erwerbspersonen.
- 4) Arbeitslose in % aller zivilen Erwerbspersonen.
- 5) Ergebnisse stehen zurzeit nicht zur Verfügung (Änderung des Meldeverfahrens und Einführung von Saison-Kurzarbeitergeld).

Zeichenerklärung
(nach DIN 55301)

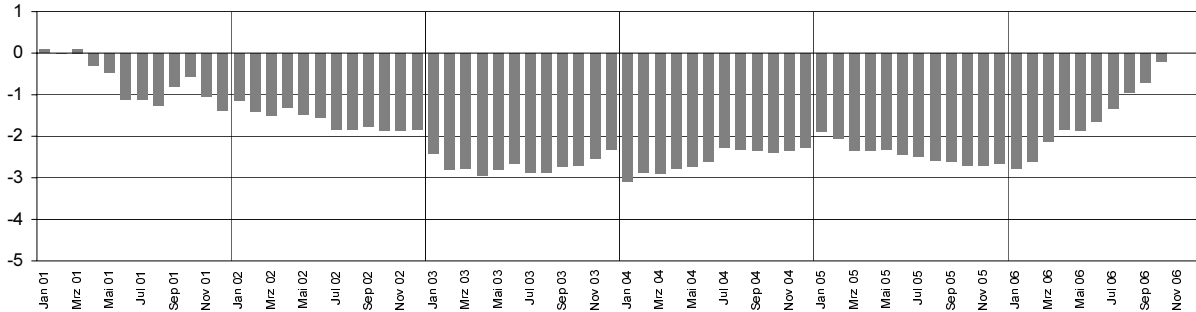
0	weniger als die Hälfte von 1 in der letzten besetzten Stelle, jedoch mehr als nichts
-	nichts vorhanden (genau Null)
...	Angabe fällt später an
/	keine Angabe, da Zahlenwert nicht sicher genug
.	Zahlenwert unbekannt oder geheim zu halten
x	Tabellenfach gesperrt, weil Aussage nicht sinnvoll
p	vorläufige Zahl
r	berichtigte Zahl
s	geschätzte Zahl

Geringfügige Abweichungen in den Summen sind auf Runden der Zahlen zurückzuführen.
Abweichungen gegenüber früheren Veröffentlichungen erklären sich durch inzwischen vorgenommene Korrekturen.

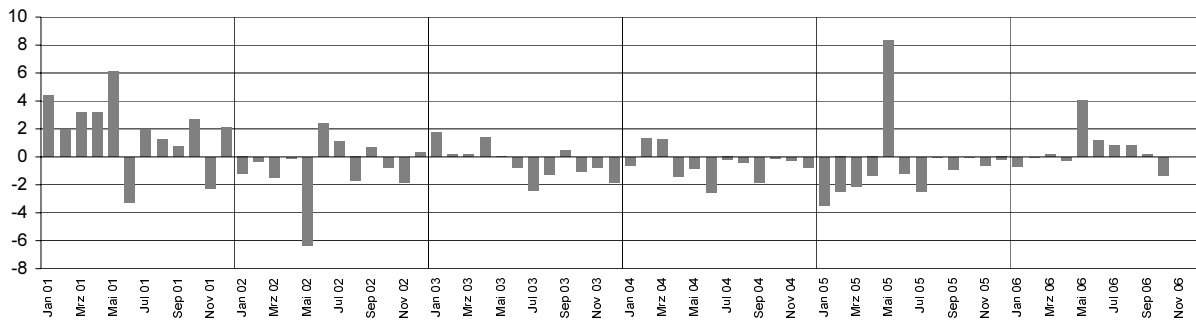
Ausgewählte Konjunkturdaten für das verarbeitende Gewerbe einschließlich Bergbau
und Gewinnung von Steinen und Erden 2001 bis 2006 nach Monaten

Veränderungen gegenüber dem Vorjahresmonat in Prozent

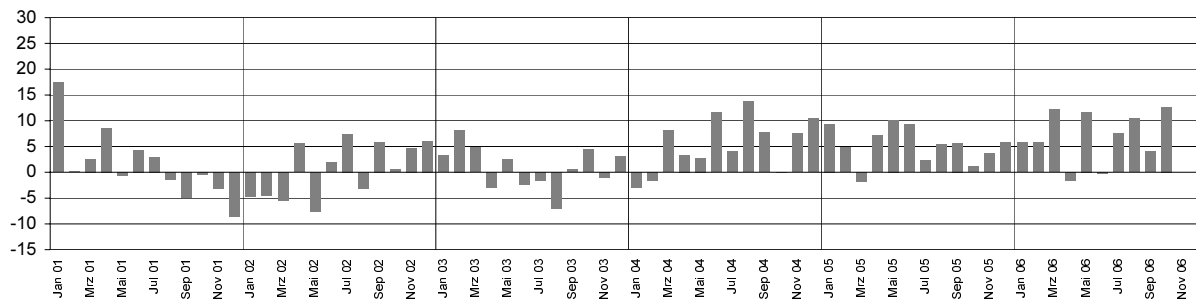
Beschäftigte



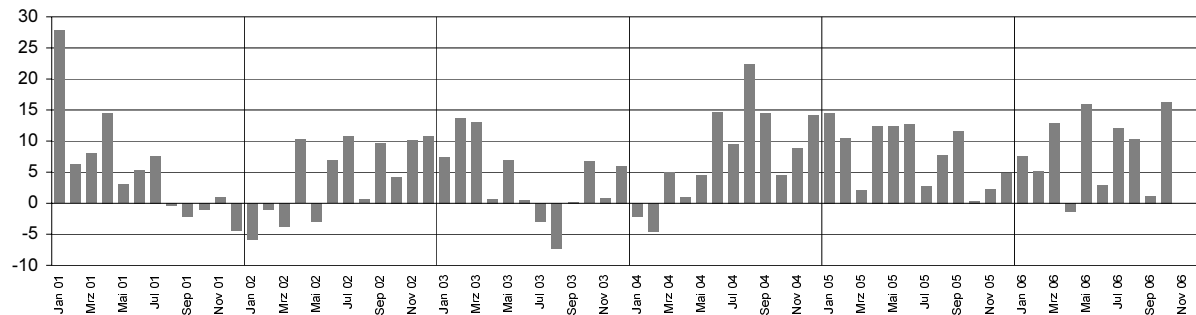
Entgelte



Gesamtumsatz¹⁾



Auslandsumsatz¹⁾



1) ohne Umsatzsteuer

Merkmal	Einheit	Vergleichsmonate		Berichtsmonat		
		Oktober	September	Oktober	Veränderung in % zum	
		2005	2006	2006	Vormonat	VJ-Monat

Verarbeitendes Gewerbe sowie Bergbau und Gewinnung von Steinen und Erden 1)

Beschäftigte	Anzahl	273 452	273 058	272 907	-0,1	-0,2
Geleistete Arbeitsstunden	1 000	34 526	35 101	35 555	1,3	3,0
Entgelte	Mill. EUR	845	823	834	1,3	-1,3
Gesamtumsatz	Mill. EUR	5 687	6 375	6 405	0,5	12,6
darunter Auslandsumsatz	Mill. EUR	2 604	2 976	3 029	1,8	16,3

Vorleistungsgüterproduzenten und Energie 1)

Beschäftigte	Anzahl	135 822	135 061	135 044	0,0	-0,6
Geleistete Arbeitsstunden	1 000	17 295	17 291	17 518	1,3	1,3
Entgelte	Mill. EUR	446	423	427	1,1	-4,3
Gesamtumsatz	Mill. EUR	2 985	3 325	3 412	2,6	14,3
darunter Auslandsumsatz	Mill. EUR	1 519	1 688	1 743	3,2	14,7
Auftragseingang (Volumenindex)	2000 = 100	110,1	119,4	122,0	2,1	10,8
darunter Auftragseingang aus dem Ausland	2000 = 100	127,4	134,7	137,0	1,7	7,5

Investitionsgüterproduzenten 1)

Beschäftigte	Anzahl	77 037	77 672	77 440	-0,3	0,5
Geleistete Arbeitsstunden	1 000	9 700	10 101	10 362	2,6	6,8
Entgelte	Mill. EUR	243	248	251	1,1	3,1
Gesamtumsatz	Mill. EUR	1 569	1 779	1 748	-1,7	11,4
darunter Auslandsumsatz	Mill. EUR	772	878	906	3,1	17,4
Auftragseingang (Volumenindex)	2000 = 100	117,8	122,3	126,7	3,7	7,6
darunter Auftragseingang aus dem Ausland	2000 = 100	122,9	129,5	145,0	12,0	18,0

Gebrauchsgüterproduzenten 1)

Beschäftigte	Anzahl	8 161	7 960	7 968	0,1	-2,4
Geleistete Arbeitsstunden	1 000	1 030	1 068	1 046	-2,0	1,6
Entgelte	Mill. EUR	23	21	22	6,6	-3,2
Gesamtumsatz	Mill. EUR	125	141	140	-0,7	12,4
darunter Auslandsumsatz	Mill. EUR	35	46	40	-12,3	15,7
Auftragseingang (Volumenindex)	2000 = 100	98,9	118,2	142,1	20,3	43,6
darunter Auftragseingang aus dem Ausland	2000 = 100	124,1	153,0	183,5	19,9	47,8

Verbrauchsgüterproduzenten 1)

Beschäftigte	Anzahl	52 432	52 365	52 455	0,2	0,0
Geleistete Arbeitsstunden	1 000	6 500	6 641	6 628	-0,2	2,0
Entgelte	Mill. EUR	133	132	134	1,4	0,9
Gesamtumsatz	Mill. EUR	1 008	1 130	1 104	-2,3	9,5
darunter Auslandsumsatz	Mill. EUR	278	363	340	-6,4	22,3
Auftragseingang (Volumenindex)	2000 = 100	126,1	149,9	146,0	-2,6	15,8
darunter Auftragseingang aus dem Ausland	2000 = 100	157,0	183,4	180,5	-1,6	15,0

Fußnoten siehe Seite 2

Merkmal	Einheit	Vergleichsmonate		Berichtsmonat		
		Oktober	September	Oktober	Veränderung in % zum	
		2005	2006	2006	Vormonat	VJ-Monat

Bergbau und Gewinnung von Steinen und Erden 1)

Beschäftigte	Anzahl	1 945	1 909	1 930	1,1	-0,8
Geleistete Arbeitsstunden	1 000	291	298	304	2,2	4,5
Entgelte	Mill. EUR	6	6	6	7,3	2,6
Gesamtumsatz	Mill. EUR	31	35	35	-0,7	12,8
darunter Auslandsumsatz	Mill. EUR	5	6	6	6,7	19,5

Verarbeitendes Gewerbe 1)

Beschäftigte	Anzahl	271 507	271 149	270 977	-0,1	-0,2
Geleistete Arbeitsstunden	1 000	34 235	34 803	35 250	1,3	3,0
Entgelte	Mill. EUR	839	818	828	1,3	-1,3
Gesamtumsatz	Mill. EUR	5 656	6 340	6 370	0,5	12,6
darunter Auslandsumsatz	Mill. EUR	2 598	2 970	3 023	1,8	16,3
Auftragseingang (Volumenindex)	2000 = 100	113,7	122,8	126,2	2,7	11,0
darunter Auftragseingang aus dem Ausland	2000 = 100	128,0	136,8	143,8	5,1	12,3

Ernährungsgewerbe und Tabakverarbeitung 1)

Beschäftigte	Anzahl	26 036	26 312	26 438	0,5	1,5
Gesamtumsatz	Mill. EUR	538	556	569	2,5	5,9
darunter Auslandsumsatz	Mill. EUR	82	83	85	2,4	4,5

Textil- und Bekleidungsindustrie 1)

Beschäftigte	Anzahl
Gesamtumsatz	Mill. EUR	.	53	40	-24,3	.
darunter Auslandsumsatz	Mill. EUR	.	23	13	-46,4	.
Auftragseingang (Volumenindex)	2000 = 100	66,6	88,2	79,3	-10,1	19,1
darunter Auftragseingang aus dem Ausland	2000 = 100	63,2	89,5	79,3	-11,4	25,5

Ledergewerbe 1)

Beschäftigte	Anzahl	3 260	3 189	3 178	-0,3	-2,5
Gesamtumsatz	Mill. EUR	38	51	38	-25,3	2,3
darunter Auslandsumsatz	Mill. EUR	13	22	14	-38,6	7,5
Auftragseingang (Volumenindex)	2000 = 100	95,9	110,3	106,7	-3,3	11,3
darunter Auftragseingang aus dem Ausland	2000 = 100	136,1	169,3	158,7	-6,3	16,6

Holzgewerbe (ohne Herstellung von Möbeln) 1)

Beschäftigte	Anzahl	6 554	6 525	6 563	0,6	0,1
Gesamtumsatz	Mill. EUR	101	115	119	3,5	18,5
darunter Auslandsumsatz	Mill. EUR	19	23	27	17,4	40,1
Auftragseingang (Volumenindex)	2000 = 100	115,0	130,3	139,5	7,0	21,3
darunter Auftragseingang aus dem Ausland	2000 = 100	221,7	255,5	239,2	-6,4	7,9

Fußnoten siehe Seite 2

Merkmal	Einheit	Vergleichsmonate		Berichtsmonat		
		Oktober	September	Oktober	Veränderung in % zum	
		2005	2006	2006	Vormonat	VJ-Monat

Papier-, Verlags- und Druckgewerbe 1)

Beschäftigte	Anzahl	17 133	16 827	16 781	-0,3	-2,1
Gesamtumsatz	Mill. EUR	285	315	315	-0,1	10,5
darunter Auslandsumsatz	Mill. EUR
Auftragseingang (Volumenindex)	2000 = 100	115,6	129,8	130,5	0,6	12,9
darunter Auftragseingang aus dem Ausland	2000 = 100	142,3	162,7	171,3	5,2	20,3

Kokerei, Mineralölverarbeitung, Herstellung und Verarbeitung von Spalt- und Brutstoffen 1)

Beschäftigte	Anzahl
Gesamtumsatz	Mill. EUR	.	17	19	9,0	.
darunter Auslandsumsatz	Mill. EUR

Herstellung von chemischen Erzeugnissen 1)

Beschäftigte	Anzahl	55 219	54 413	54 235	-0,3	-1,8
Gesamtumsatz	Mill. EUR	1 723	1 931	1 967	1,9	14,2
darunter Auslandsumsatz	Mill. EUR	1 084	1 241	1 270	2,3	17,1
Auftragseingang (Volumenindex)	2000 = 100	121,6	132,3	135,6	2,5	11,5
darunter Auftragseingang aus dem Ausland	2000 = 100	128,4	136,5	140,0	2,6	9,0

Herstellung von Gummi- und Kunststoffwaren 1)

Beschäftigte	Anzahl	21 532	21 386	21 461	0,4	-0,3
Gesamtumsatz	Mill. EUR	366	396	406	2,4	10,8
darunter Auslandsumsatz	Mill. EUR	170	188	190	1,2	12,0
Auftragseingang (Volumenindex)	2000 = 100	105,8	118,4	120,8	2,0	14,1
darunter Auftragseingang aus dem Ausland	2000 = 100	133,2	155,8	155,2	-0,4	16,6

Glasgewerbe, Herstellung von Keramik, Verarbeitung von Steinen und Erden 1)

Beschäftigte	Anzahl	16 133	15 705	15 711	0,0	-2,6
Gesamtumsatz	Mill. EUR	226	261	250	-4,1	10,6
darunter Auslandsumsatz	Mill. EUR	68	81	76	-6,3	11,6
Auftragseingang (Volumenindex)	2000 = 100	73,3	87,0	81,7	-6,0	11,5
darunter Auftragseingang aus dem Ausland	2000 = 100	74,7	89,9	83,0	-7,7	11,1

Metallerzeugung und -bearbeitung, Herstellung von Metallerzeugnissen 1)

Beschäftigte	Anzahl	36 029	36 387	36 421	0,1	1,1
Gesamtumsatz	Mill. EUR	630	688	720	4,6	14,3
darunter Auslandsumsatz	Mill. EUR	250	277	302	9,2	21,0
Auftragseingang (Volumenindex)	2000 = 100	111,8	115,7	112,6	-2,7	0,7
darunter Auftragseingang aus dem Ausland	2000 = 100	163,5	156,8	155,1	-1,1	-5,1

Fußnoten siehe Seite 2

Merkmal	Einheit	Vergleichsmonate		Berichtsmonat		
		Oktober	September	Oktober	Veränderung in % zum	
		2005	2006	2006	Vormonat	VJ-Monat

Maschinenbau 1)

Beschäftigte	Anzahl	33 334	34 260	34 380	0,4	3,1
Gesamtumsatz	Mill. EUR	450	571	558	-2,3	24,0
darunter Auslandsumsatz	Mill. EUR	254	337	339	0,7	33,7
Auftragseingang (Volumenindex)	2000 = 100	122,3	134,0	139,0	3,8	13,7
darunter Auftragseingang aus dem Ausland	2000 = 100	137,1	154,3	158,6	2,8	15,7

Herstellung von Büromaschinen, Datenverarbeitungsgeräten und -einrichtungen; Elektrotechnik, Feinmechanik und Optik 1)

Beschäftigte	Anzahl	17 226	17 333	17 297	-0,2	0,4
Gesamtumsatz	Mill. EUR	220	252	239	-5,2	8,7
darunter Auslandsumsatz	Mill. EUR	63	69	62	-9,0	-1,4
Auftragseingang (Volumenindex)	2000 = 100	92,1	129,1	134,0	3,8	45,5
darunter Auftragseingang aus dem Ausland	2000 = 100	63,3	60,3	86,9	44,1	37,2

Fahrzeugbau 1)

Beschäftigte	Anzahl	29 174	29 116	28 800	-1,1	-1,3
Gesamtumsatz	Mill. EUR	921	1 015	995	-2,0	8,1
darunter Auslandsumsatz	Mill. EUR	476	500	521	4,3	9,6
Auftragseingang (Volumenindex)	2000 = 100	124,7	118,4	128,5	8,5	3,1
darunter Auftragseingang aus dem Ausland	2000 = 100	130,4	133,9	156,9	17,2	20,4

Herstellung von Möbeln, Schmuck, Musikinstrumenten, Sportgeräten, Spielwaren und sonstigen Erzeugnissen; Recycling 1)

Beschäftigte	Anzahl	7 142	6 935	6 950	0,2	-2,7
Gesamtumsatz	Mill. EUR	109	118	134	13,7	22,2
darunter Auslandsumsatz	Mill. EUR	34	39	38	-3,7	11,7
Auftragseingang (Volumenindex)	2000 = 100	80,2	84,3	90,2	7,0	12,4
darunter Auftragseingang aus dem Ausland	2000 = 100	104,1	117,6	133,7	13,7	28,4

Bauhauptgewerbe (Vorbereitende Baustellenarbeiten, Hoch- und Tiefbau) 1)

Beschäftigte	Anzahl	17 823	17 693	18 048	2,0	1,3
Geleistete Arbeitsstunden	1 000	1 969	2 067	2 089	1,1	6,1
Baugewerblicher Umsatz	Mill. EUR	214	247	246	-0,7	14,8
Auftragseingang	Mill. EUR	181	208	182	-12,4	0,5

Baugenehmigungen (Neubau)

Wohngebäude	Anzahl	576	581	619	6,5	7,5
Wohnungen	Anzahl	710	784	846	7,9	19,2
Veranschlagte reine Baukosten	Mill. EUR	120	139	137	-1,4	14,2
Nichtwohngebäude	Anzahl	97	144	124	-13,9	27,8
Nutzfläche	1 000 m2	73	106	83	-21,7	13,7
Veranschlagte reine Baukosten	Mill. EUR	47	100	51	-49,0	8,5

Fußnoten siehe Seite 2

Merkmal	Einheit	Vergleichsmonate		Berichtsmonat		
		Oktober	September	Oktober 2006	Veränderung in % zum	
		2005	2006		Vormonat	VJ-Monat

Großhandel p

Beschäftigte	2003 = 100	96,9	98,0	98,2	0,2	1,4
darunter Teilzeitbeschäftigte	2003 = 100	108,3	110,1	111,1	0,9	2,5
Umsatz (nominal)	2003 = 100	109,9	115,6	114,3	-1,1	4,0

Einzelhandel p

Beschäftigte	2003 = 100	104,8	107,1	108,1	1,0	3,2
darunter Teilzeitbeschäftigte	2003 = 100	107,2	109,0	110,3	1,1	2,9
Umsatz (nominal)	2003 = 100	106,3	105,7	108,3	2,5	1,8

Kfz-Handel und Tankstellen p

Beschäftigte	2003 = 100	98,7	98,1	97,4	-0,6	-1,2
darunter Teilzeitbeschäftigte	2003 = 100	92,3	95,4	95,0	-0,4	2,9
Umsatz (nominal)	2003 = 100	109,9	112,2	120,4	7,3	9,6

Gastgewerbe p

Beschäftigte	2003 = 100	112,0	114,8	112,4	-2,1	0,4
darunter Teilzeitbeschäftigte	2003 = 100	118,6	121,9	117,9	-3,3	-0,6
Umsatz (nominal)	2003 = 100	111,4	116,9	111,9	-4,2	0,5

Fremdenverkehr

Gästeankünfte	1 000	785	871	781	-10,3	-0,5
Gästeübernachtungen	1 000	2 177	2 288	2 154	-5,9	-1,1

Verbraucherpreisindex

Gesamtlebenshaltung	2000 = 100	109,0	110,0	110,1	0,1	1,0
---------------------	------------	-------	-------	-------	-----	-----

Arbeitsmarkt 2)

Arbeitslose	Anzahl	164 608	151 703	147 195	-3,0	-10,6
Arbeitslosenquote 3)	%	9,1	8,3	8,1	X	X
Arbeitslosenquote 4)	%	8,1	7,4	7,2	X	X
Kurzarbeiter 5)	Anzahl	3 473	1 846
Offene Stellen	Anzahl	20 233	25 621	23 544	-8,1	16,4

Insolvenzen

Insolvenzen insgesamt	Anzahl	613	564	601	6,6	-2,0
darunter Unternehmen	Anzahl	139	112	132	17,9	-5,0

Fußnoten siehe Seite 2