



Daten zur Konjunktur im November 2006

Fußnoten:

- 1) Betriebe von Unternehmen mit 20 und mehr Beschäftigten.
- 2) Quelle: Bundesagentur für Arbeit, Regionaldirektion Rheinland-Pfalz-Saarland.
- 3) Arbeitslose in % der abhängigen zivilen Erwerbspersonen.
- 4) Arbeitslose in % aller zivilen Erwerbspersonen.
- 5) Ergebnisse stehen zurzeit nicht zur Verfügung (Änderung des Meldeverfahrens und Einführung von Saison-Kurzarbeitergeld).

Zeichenerklärung
(nach DIN 55301)

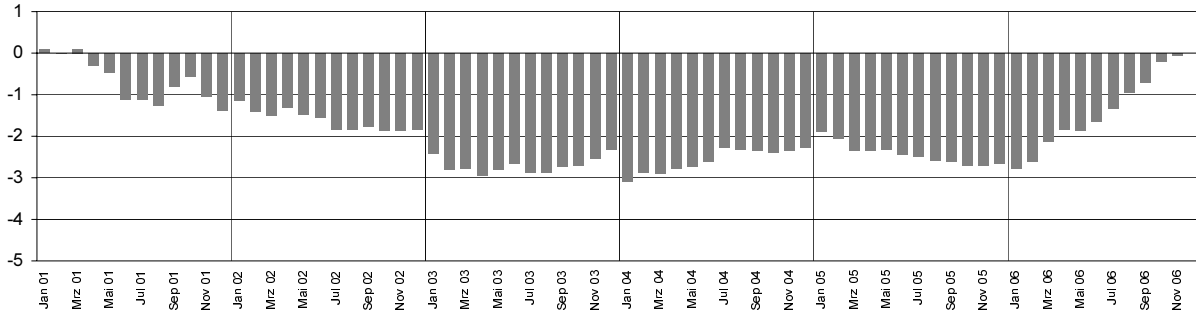
0	weniger als die Hälfte von 1 in der letzten besetzten Stelle, jedoch mehr als nichts
-	nichts vorhanden (genau Null)
...	Angabe fällt später an
/	keine Angabe, da Zahlenwert nicht sicher genug
.	Zahlenwert unbekannt oder geheim zu halten
x	Tabellenfach gesperrt, weil Aussage nicht sinnvoll
p	vorläufige Zahl
r	berichtigte Zahl
s	geschätzte Zahl

Geringfügige Abweichungen in den Summen sind auf Runden der Zahlen zurückzuführen.
Abweichungen gegenüber früheren Veröffentlichungen erklären sich durch inzwischen vorgenommene Korrekturen.

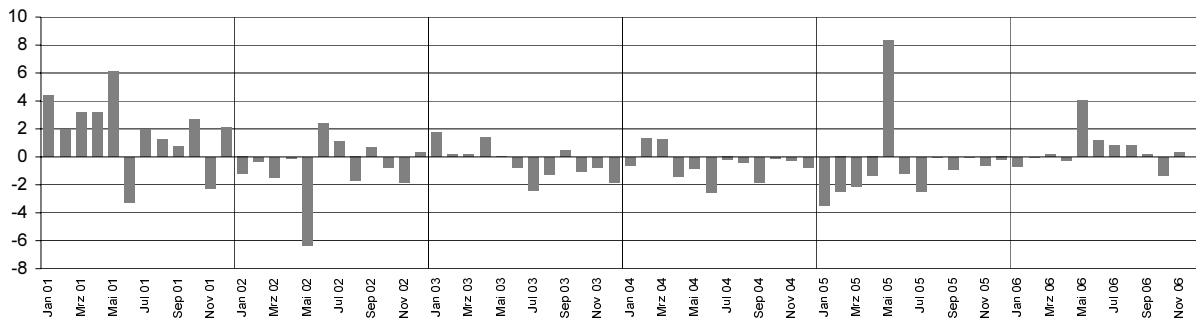
Ausgewählte Konjunkturdaten für das verarbeitende Gewerbe einschließlich Bergbau und Gewinnung von Steinen und Erden 2001 bis 2006 nach Monaten

Veränderungen gegenüber dem Vorjahresmonat in Prozent

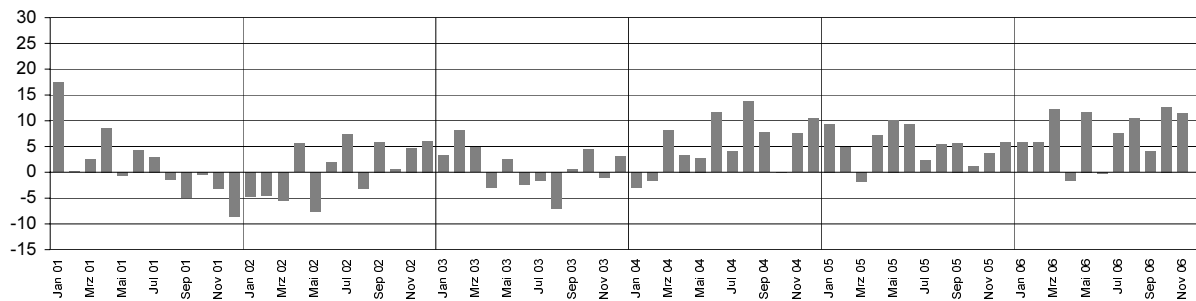
Beschäftigte



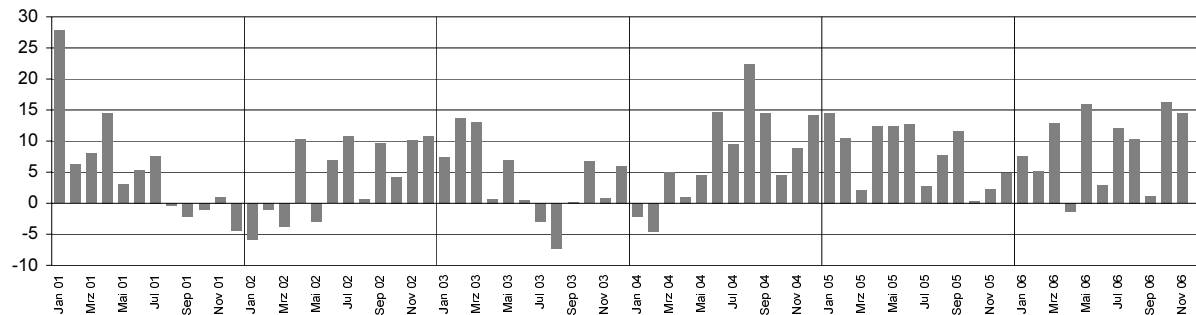
Entgelte



Gesamtumsatz ¹⁾



Auslandsumsatz ¹⁾



1) ohne Umsatzsteuer

Merkmal	Einheit	Vergleichsmonate		Berichtsmonat		
		November	Oktober	November	Veränderung in % zum	
		2005	2006	2006	Vormonat	VJ-Monat

Verarbeitendes Gewerbe sowie Bergbau und Gewinnung von Steinen und Erden 1)

Beschäftigte	Anzahl	272 946	272 907	272 778	0,0	-0,1
Geleistete Arbeitsstunden	1 000	36 063	35 555	36 558	2,8	1,4
Entgelte	Mill. EUR	1 142	834	1 146	37,4	0,3
Gesamtumsatz	Mill. EUR	6 032	6 405	6 717	4,9	11,4
darunter Auslandsumsatz	Mill. EUR	2 773	3 029	3 173	4,8	14,4

Vorleistungsgüterproduzenten und Energie 1)

Beschäftigte	Anzahl	135 594	135 044	135 008	0,0	-0,4
Geleistete Arbeitsstunden	1 000	17 972	17 518	18 128	3,5	0,9
Entgelte	Mill. EUR	609	427	607	42,1	-0,2
Gesamtumsatz	Mill. EUR	3 222	3 412	3 618	6,0	12,3
darunter Auslandsumsatz	Mill. EUR	1 675	1 743	1 860	6,7	11,0
Auftragseingang (Volumenindex)	2000 = 100	114,6	122,0	124,4	2,0	8,6
darunter Auftragseingang aus dem Ausland	2000 = 100	129,7	137,0	139,1	1,6	7,3

Investitionsgüterproduzenten 1)

Beschäftigte	Anzahl	76 948	77 440	77 497	0,1	0,7
Geleistete Arbeitsstunden	1 000	10 264	10 362	10 544	1,8	2,7
Entgelte	Mill. EUR	297	251	302	20,6	1,9
Gesamtumsatz	Mill. EUR	1 642	1 748	1 793	2,5	9,2
darunter Auslandsumsatz	Mill. EUR	770	906	900	-0,6	16,9
Auftragseingang (Volumenindex)	2000 = 100	112,7	126,7	141,8	11,9	25,9
darunter Auftragseingang aus dem Ausland	2000 = 100	117,4	145,0	165,6	14,2	41,1

Gebrauchsgüterproduzenten 1)

Beschäftigte	Anzahl	8 168	7 968	8 011	0,5	-1,9
Geleistete Arbeitsstunden	1 000	1 113	1 046	1 086	3,9	-2,4
Entgelte	Mill. EUR	28	22	26	19,5	-6,4
Gesamtumsatz	Mill. EUR	129	140	141	0,4	8,7
darunter Auslandsumsatz	Mill. EUR	39	40	39	-2,3	1,5
Auftragseingang (Volumenindex)	2000 = 100	117,0	142,1	109,5	-22,9	-6,4
darunter Auftragseingang aus dem Ausland	2000 = 100	148,0	183,5	136,7	-25,5	-7,7

Verbrauchsgüterproduzenten 1)

Beschäftigte	Anzahl	52 236	52 455	52 262	-0,4	0,0
Geleistete Arbeitsstunden	1 000	6 713	6 628	6 798	2,6	1,3
Entgelte	Mill. EUR	209	134	210	56,5	0,4
Gesamtumsatz	Mill. EUR	1 039	1 104	1 167	5,6	12,3
darunter Auslandsumsatz	Mill. EUR	289	340	374	9,9	29,4
Auftragseingang (Volumenindex)	2000 = 100	121,2	146,0	149,0	2,0	23,0
darunter Auftragseingang aus dem Ausland	2000 = 100	143,9	180,5	184,1	2,0	27,9

Fußnoten siehe Seite 2

Merkmal	Einheit	Vergleichsmonate		Berichtsmonat		
		November	Oktober	November	Veränderung in % zum	
		2005	2006	2006	Vormonat	VJ-Monat

Bergbau und Gewinnung von Steinen und Erden 1)

Beschäftigte	Anzahl	1 939	1 930	1 940	0,5	0,1
Geleistete Arbeitsstunden	1 000	301	304	307	0,9	1,9
Entgelte	Mill. EUR	8	6	8	34,4	-3,2
Gesamtumsatz	Mill. EUR	30	35	34	-1,1	15,2
darunter Auslandsumsatz	Mill. EUR	5	6	7	5,3	27,4

Verarbeitendes Gewerbe 1)

Beschäftigte	Anzahl	271 007	270 977	270 838	-0,1	-0,1
Geleistete Arbeitsstunden	1 000	35 761	35 250	36 251	2,8	1,4
Entgelte	Mill. EUR	1 134	828	1 138	37,4	0,3
Gesamtumsatz	Mill. EUR	6 002	6 370	6 683	4,9	11,3
darunter Auslandsumsatz	Mill. EUR	2 768	3 023	3 167	4,8	14,4
Auftragseingang (Volumenindex)	2000 = 100	114,6	126,2	131,8	4,4	15,1
darunter Auftragseingang aus dem Ausland	2000 = 100	126,9	143,8	151,5	5,3	19,4

Ernährungsgewerbe und Tabakverarbeitung 1)

Beschäftigte	Anzahl	25 923	26 438	26 285	-0,6	1,4
Gesamtumsatz	Mill. EUR	545	569	584	2,5	7,1
darunter Auslandsumsatz	Mill. EUR	85	85	88	3,3	3,3

Textil- und Bekleidungsindustrie 1)

Beschäftigte	Anzahl
Gesamtumsatz	Mill. EUR	.	40	40	0,1	.
darunter Auslandsumsatz	Mill. EUR	.	13	14	7,9	.
Auftragseingang (Volumenindex)	2000 = 100	66,6	79,3	71,6	-9,7	7,6
darunter Auftragseingang aus dem Ausland	2000 = 100	69,1	79,3	82,5	4,0	19,3

Ledergewerbe 1)

Beschäftigte	Anzahl	3 263	3 178	3 165	-0,4	-3,0
Gesamtumsatz	Mill. EUR	.	38	36	-7,4	.
darunter Auslandsumsatz	Mill. EUR	.	14	12	-8,5	.
Auftragseingang (Volumenindex)	2000 = 100	66,6	106,7	74,9	-29,8	12,3
darunter Auftragseingang aus dem Ausland	2000 = 100	89,0	158,7	101,2	-36,3	13,7

Holzgewerbe (ohne Herstellung von Möbeln) 1)

Beschäftigte	Anzahl	6 567	6 563	6 575	0,2	0,1
Gesamtumsatz	Mill. EUR	100	119	125	4,6	24,4
darunter Auslandsumsatz	Mill. EUR	20	27	22	-17,8	9,6
Auftragseingang (Volumenindex)	2000 = 100	125,0	139,5	138,0	-1,1	10,4
darunter Auftragseingang aus dem Ausland	2000 = 100	220,4	239,2	208,8	-12,7	-5,2

Fußnoten siehe Seite 2

Merkmal	Einheit	Vergleichsmonate		Berichtsmonat		
		November	Oktober	November	Veränderung in % zum	
		2005	2006	2006	Vormonat	VJ-Monat

Papier-, Verlags- und Druckgewerbe 1)

Beschäftigte	Anzahl	17 024	16 781	16 759	-0,1	-1,6
Gesamtumsatz	Mill. EUR	297	315	324	3,1	9,1
darunter Auslandsumsatz	Mill. EUR
Auftragseingang (Volumenindex)	2000 = 100	127,6	130,5	136,0	4,2	6,5
darunter Auftragseingang aus dem Ausland	2000 = 100	153,3	171,3	175,2	2,3	14,3

Kokerei, Mineralölverarbeitung, Herstellung und Verarbeitung von Spalt- und Brutstoffen 1)

Beschäftigte	Anzahl
Gesamtumsatz	Mill. EUR	.	19	19	-2,4	.
darunter Auslandsumsatz	Mill. EUR

Herstellung von chemischen Erzeugnissen 1)

Beschäftigte	Anzahl	55 121	54 235	54 208	0,0	-1,7
Gesamtumsatz	Mill. EUR	1 917	1 967	2 176	10,6	13,5
darunter Auslandsumsatz	Mill. EUR	1 211	1 270	1 415	11,5	16,9
Auftragseingang (Volumenindex)	2000 = 100	121,3	135,6	137,9	1,7	13,7
darunter Auftragseingang aus dem Ausland	2000 = 100	124,5	140,0	142,5	1,8	14,4

Herstellung von Gummi- und Kunststoffwaren 1)

Beschäftigte	Anzahl	21 488	21 461	21 459	0,0	-0,1
Gesamtumsatz	Mill. EUR	367	406	412	1,6	12,2
darunter Auslandsumsatz	Mill. EUR	171	190	188	-1,1	10,1
Auftragseingang (Volumenindex)	2000 = 100	105,5	120,8	121,5	0,6	15,2
darunter Auftragseingang aus dem Ausland	2000 = 100	130,9	155,2	151,5	-2,4	15,7

Glasgewerbe, Herstellung von Keramik, Verarbeitung von Steinen und Erden 1)

Beschäftigte	Anzahl	16 097	15 711	15 677	-0,2	-2,6
Gesamtumsatz	Mill. EUR	233	250	254	1,4	8,9
darunter Auslandsumsatz	Mill. EUR	74	76	77	1,6	3,7
Auftragseingang (Volumenindex)	2000 = 100	74,1	81,7	82,6	1,0	11,4
darunter Auftragseingang aus dem Ausland	2000 = 100	73,4	83,0	81,8	-1,5	11,4

Metallerzeugung und -bearbeitung, Herstellung von Metallerzeugnissen 1)

Beschäftigte	Anzahl	36 020	36 421	36 461	0,1	1,2
Gesamtumsatz	Mill. EUR	665	720	726	0,8	9,2
darunter Auslandsumsatz	Mill. EUR	268	302	293	-3,0	9,1
Auftragseingang (Volumenindex)	2000 = 100	122,6	112,6	119,6	6,2	-2,4
darunter Auftragseingang aus dem Ausland	2000 = 100	186,1	155,1	168,2	8,5	-9,6

Fußnoten siehe Seite 2

Merkmal	Einheit	Vergleichsmonate		Berichtsmonat		
		November	Oktober	November	Veränderung in % zum	
		2005	2006	2006	Vormonat	VJ-Monat

Maschinenbau 1)

Beschäftigte	Anzahl	33 280	34 380	34 388	0,0	3,3
Gesamtumsatz	Mill. EUR	481	558	602	7,9	25,2
darunter Auslandsumsatz	Mill. EUR	281	339	379	11,7	34,9
Auftragseingang (Volumenindex)	2000 = 100	122,7	139,0	137,0	-1,4	11,7
darunter Auftragseingang aus dem Ausland	2000 = 100	138,7	158,6	154,5	-2,6	11,4

Herstellung von Büromaschinen, Datenverarbeitungsgeräten und -einrichtungen; Elektrotechnik, Feinmechanik und Optik 1)

Beschäftigte	Anzahl	17 212	17 297	17 306	0,1	0,5
Gesamtumsatz	Mill. EUR	247	239	270	12,9	9,4
darunter Auslandsumsatz	Mill. EUR	70	62	68	9,5	-2,6
Auftragseingang (Volumenindex)	2000 = 100	113,4	134,0	128,2	-4,3	13,0
darunter Auftragseingang aus dem Ausland	2000 = 100	73,1	86,9	72,2	-16,9	-1,1

Fahrzeugbau 1)

Beschäftigte	Anzahl	29 146	28 800	28 831	0,1	-1,1
Gesamtumsatz	Mill. EUR	955	995	985	-1,0	3,1
darunter Auslandsumsatz	Mill. EUR	448	521	481	-7,7	7,5
Auftragseingang (Volumenindex)	2000 = 100	112,0	128,5	155,7	21,2	39,1
darunter Auftragseingang aus dem Ausland	2000 = 100	118,4	156,9	203,7	29,8	72,0

Herstellung von Möbeln, Schmuck, Musikinstrumenten, Sportgeräten, Spielwaren und sonstigen Erzeugnissen; Recycling 1)

Beschäftigte	Anzahl	7 162	6 950	6 970	0,3	-2,7
Gesamtumsatz	Mill. EUR	111	134	131	-2,2	17,9
darunter Auslandsumsatz	Mill. EUR	35	38	38	0,5	6,8
Auftragseingang (Volumenindex)	2000 = 100	87,8	90,2	95,6	6,1	8,9
darunter Auftragseingang aus dem Ausland	2000 = 100	112,2	133,7	125,8	-5,9	12,2

Bauhauptgewerbe (Vorbereitende Baustellenarbeiten, Hoch- und Tiefbau) 1)

Beschäftigte	Anzahl	17 637	18 048	17 998	-0,3	2,0
Geleistete Arbeitsstunden	1 000	1 917	2 089	2 108	0,9	10,0
Baugewerblicher Umsatz	Mill. EUR	232	246	280	14,0	20,7
Auftragseingang	Mill. EUR	150	182	164	-9,6	9,4

Baugenehmigungen (Neubau)

Wohngebäude	Anzahl	1 031	619	482	-22,1	-53,2
Wohnungen	Anzahl	1 475	846	752	-11,1	-49,0
Veranschlagte reine Baukosten	Mill. EUR	181	137	116	-15,3	-35,9
Nichtwohngebäude	Anzahl	110	124	135	8,9	22,7
Nutzfläche	1 000 m2	84	83	94	13,3	11,9
Veranschlagte reine Baukosten	Mill. EUR	102	51	55	7,8	-46,1

Fußnoten siehe Seite 2

Merkmal	Einheit	Vergleichsmonate		Berichtsmonat		
		November	Oktober	November	Veränderung in % zum	
		2005	2006	2006	Vormonat	VJ-Monat

Großhandel p

Beschäftigte	2003 = 100	96,0	98,2	98,3	0,1	2,4
darunter Teilzeitbeschäftigte	2003 = 100	107,8	110,2	110,1	-0,1	2,1
Umsatz (nominal)	2003 = 100	109,9	115,0	113,0	-1,7	2,8

Einzelhandel p

Beschäftigte	2003 = 100	106,5	108,2	108,6	0,4	2,0
darunter Teilzeitbeschäftigte	2003 = 100	109,7	110,3	111,2	0,8	1,4
Umsatz (nominal)	2003 = 100	106,4	109,0	110,2	1,1	3,5

Kfz-Handel und Tankstellen p

Beschäftigte	2003 = 100	98,2	97,4	98,0	0,6	-0,2
darunter Teilzeitbeschäftigte	2003 = 100	92,6	94,3	96,7	2,5	4,4
Umsatz (nominal)	2003 = 100	117,8	124,5	136,0	9,2	15,4

Gastgewerbe p

Beschäftigte	2003 = 100	107,5	112,7	109,8	-2,6	2,1
darunter Teilzeitbeschäftigte	2003 = 100	114,1	118,4	115,7	-2,3	1,4
Umsatz (nominal)	2003 = 100	89,2	112,3	90,6	-19,3	1,6

Fremdenverkehr

Gästeankünfte	1 000	453	781	459	-41,2	1,3
Gästeübernachtungen	1 000	1 136	2 154	1 139	-47,1	0,3

Verbraucherpreisindex

Gesamtlebenshaltung	2000 = 100	108,5	110,1	110,0	-0,1	1,4
---------------------	------------	-------	-------	-------	------	-----

Arbeitsmarkt 2)

Arbeitslose	Anzahl	163 994	147 242	144 446	-1,9	-11,9
Arbeitslosenquote 3)	%	9,0	8,1	7,9	X	X
Arbeitslosenquote 4)	%	8,1	7,2	7,1	X	X
Kurzarbeiter 5)	Anzahl	3 802
Offene Stellen	Anzahl	17 292	23 544	22 011	-6,5	27,3

Insolvenzen

Insolvenzen insgesamt	Anzahl	627	601	665	10,6	6,1
darunter Unternehmen	Anzahl	126	132	142	7,6	12,7

Fußnoten siehe Seite 2