



Herausgeber:

Statistisches Landesamt
Rheinland-Pfalz

Mainzer Straße 14-16
56130 Bad Ems

Telefon 02603 71-0

Telefax 02603 71-3150

E-Mail poststelle@statistik.rlp.de

Internet www.statistik.rlp.de

Kennziffer: Z I - m 03/07
Bestellnr.: Z1013 200703

Juni 2007

Daten zur Konjunktur im März 2007

Zeichenerklärung
(nach DIN 55301)

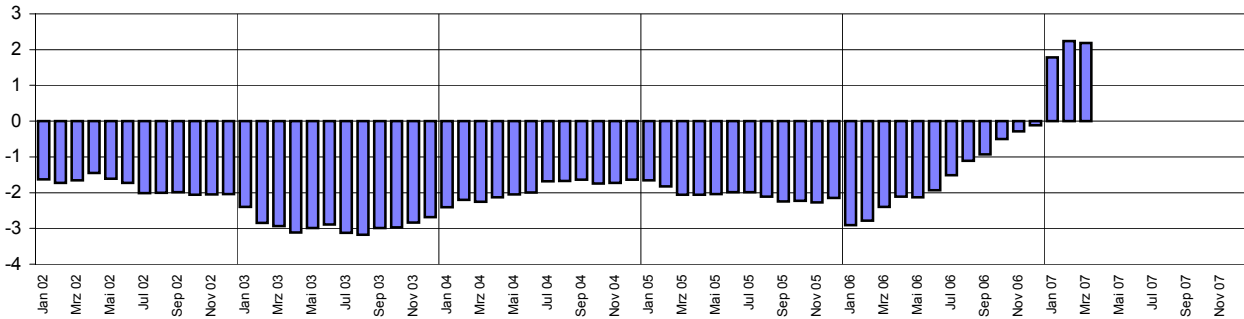
0	weniger als die Hälfte von 1 in der letzten besetzten Stelle, jedoch mehr als nichts
-	nichts vorhanden (genau Null)
...	Angabe fällt später an
/	keine Angabe, da Zahlenwert nicht sicher genug
.	Zahlenwert unbekannt oder geheim zu halten
x	Tabellenfach gesperrt, weil Aussage nicht sinnvoll
p	vorläufige Zahl
r	berichtigte Zahl
s	geschätzte Zahl

Geringfügige Abweichungen in den Summen sind auf Runden der Zahlen zurückzuführen.
Abweichungen gegenüber früheren Veröffentlichungen erklären sich durch inzwischen vorgenommene Korrekturen.

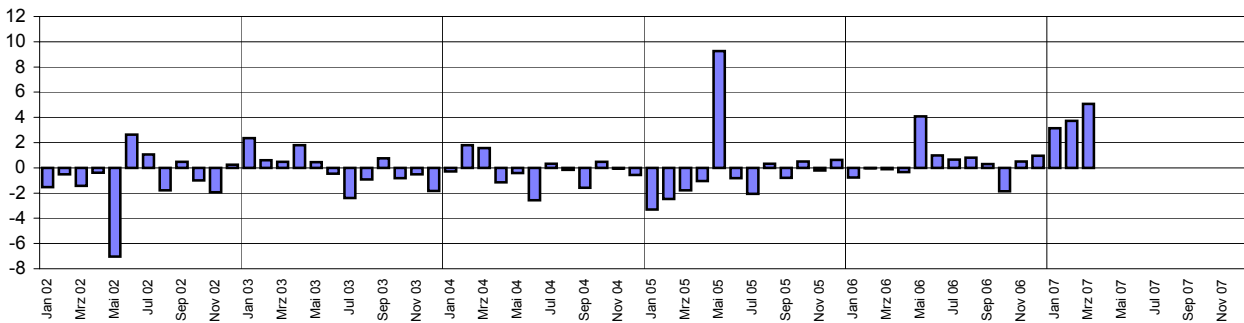
Ausgewählte Konjunkturdaten für das verarbeitende Gewerbe sowie Bergbau und der Gewinnung von Steinen und Erden 2002 bis 2007 nach Monaten

Veränderungen gegenüber dem Vorjahresmonat in Prozent

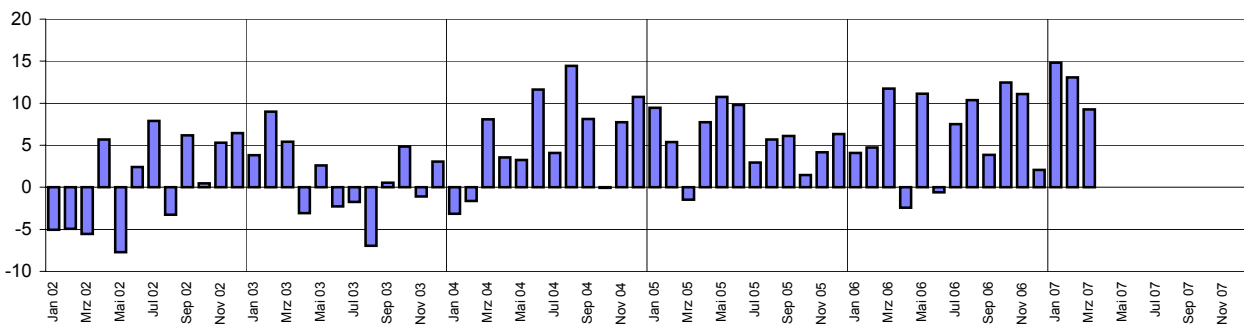
Beschäftigte



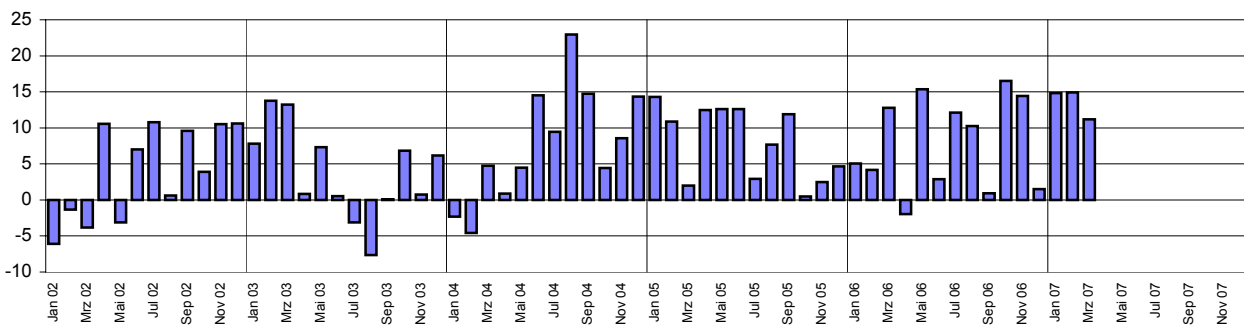
Entgelte



Gesamtumsatz ¹⁾



Auslandsumsatz ¹⁾



1) ohne Umsatzsteuer.

Merkmal	Einheit	Vergleichsmonate		Berichtsmonat		
		März 2006	Februar 2007	März 2007	Veränderung in % zum	
					Vormonat	VJ-Monat

Verarbeitendes Gewerbe sowie Bergbau und Gewinnung von Steinen und Erden ¹⁾

Beschäftigte	Anzahl	238 953	244 070	244 166	0,0	2,2
Geleistete Arbeitsstunden	1 000	33 140	30 875	32 781	6,2	- 1,1
Entgelte	Mill. EUR	755	766	793	3,6	5,1
Gesamtumsatz	Mill. EUR	6 235	5 988	6 813	13,8	9,3
darunter Auslandsumsatz	Mill. EUR	3 082	2 972	3 427	15,3	11,2

Vorleistungsgüterproduzenten und Energie ¹⁾

Beschäftigte	Anzahl	119 581	122 045	122 084	0,0	2,1
Geleistete Arbeitsstunden	1 000	16 410	15 354	16 228	5,7	- 1,1
Entgelte	Mill. EUR	390	391	406	3,8	4,3
Gesamtumsatz	Mill. EUR	3 312	3 166	3 652	15,4	10,3
darunter Auslandsumsatz	Mill. EUR	1 788	1 695	1 972	16,3	10,3
Auftragseingang (Volumenindex)	2000 = 100	128,3	126,4	138,4	9,5	7,9
darunter Auftragseingang aus dem Ausland	2000 = 100	145,6	142,3	156,5	10,0	7,5

Investitionsgüterproduzenten ¹⁾

Beschäftigte	Anzahl	67 287	69 399	69 540	0,2	3,3
Geleistete Arbeitsstunden	1 000	9 557	8 931	9 535	6,8	- 0,2
Entgelte	Mill. EUR	225	234	242	3,2	7,4
Gesamtumsatz	Mill. EUR	1 760	1 717	1 985	15,6	12,8
darunter Auslandsumsatz	Mill. EUR	925	898	1 094	21,8	18,2
Auftragseingang (Volumenindex)	2000 = 100	145,4	154,6	175,8	13,7	20,9
darunter Auftragseingang aus dem Ausland	2000 = 100	179,6	179,7	197,0	9,7	9,7

Gebrauchsgüterproduzenten ¹⁾

Beschäftigte	Anzahl	6 745	6 922	6 929	0,1	2,7
Geleistete Arbeitsstunden	1 000	998	903	971	7,5	- 2,7
Entgelte	Mill. EUR	18	18	18	1,3	4,1
Gesamtumsatz	Mill. EUR	123	100	110	9,9	- 11,0
darunter Auslandsumsatz	Mill. EUR	39	30	35	18,3	- 9,3

Verbrauchsgüterproduzenten ¹⁾

Beschäftigte	Anzahl	45 340	45 704	45 613	- 0,2	0,6
Geleistete Arbeitsstunden	1 000	6 174	5 686	6 047	6,3	- 2,1
Entgelte	Mill. EUR	123	122	127	4,1	3,3
Gesamtumsatz	Mill. EUR	1 040	1 005	1 066	6,0	2,5
darunter Auslandsumsatz	Mill. EUR	331	349	327	- 6,3	- 1,1

1) Betriebe mit 50 und mehr Beschäftigten.

Merkmal	Einheit	Vergleichsmonate		Berichtsmonat		
		März 2006	Februar 2007	März 2007	Veränderung in % zum	
					Vormonat	VJ-Monat

Bergbau und Gewinnung von Steinen und Erden ¹⁾

Beschäftigte	Anzahl	325	286	291	1,7	- 10,5
Geleistete Arbeitsstunden	1 000	48	35	39	11,8	- 19,0
Entgelte	Mill. EUR	1	1	1	5,2	- 4,9
Gesamtumsatz	Mill. EUR	4	2	3	37,9	- 10,6
darunter Auslandsumsatz	Mill. EUR

Verarbeitendes Gewerbe ¹⁾

Beschäftigte	Anzahl	238 628	243 784	243 875	0,0	2,2
Geleistete Arbeitsstunden	1 000	33 092	30 840	32 742	6,2	- 1,1
Entgelte	Mill. EUR	754	765	792	3,6	5,1
Gesamtumsatz	Mill. EUR	6 231	5 985	6 810	13,8	9,3
darunter Auslandsumsatz	Mill. EUR
Auftragseingang (Volumenindex)	2000 = 100	136,7	136,4	151,2	10,8	10,6
darunter Auftragseingang aus dem Ausland	2000 = 100	161,9	158,0	171,4	8,5	5,9

Ernährungsgewerbe und Tabakverarbeitung ¹⁾

Beschäftigte	Anzahl	21 641	22 284	22 185	- 0,4	2,5
Gesamtumsatz	Mill. EUR	520	498	559	12,2	7,5
darunter Auslandsumsatz	Mill. EUR	87	85	93	9,5	6,9

Textil- und Bekleidungsindustrie ¹⁾

Beschäftigte	Anzahl	1 942
Gesamtumsatz	Mill. EUR	41	40	40	2,0	- 1,7
darunter Auslandsumsatz	Mill. EUR	.	15	16	4,5	.

Ledergewerbe ¹⁾

Beschäftigte	Anzahl	2 775	2 655	2 633	- 0,8	- 5,1
Gesamtumsatz	Mill. EUR	47	48	51	7,1	9,3
darunter Auslandsumsatz	Mill. EUR	17	19	19	0,8	14,4

Holzgewerbe (ohne Herstellung von Möbeln) ¹⁾

Beschäftigte	Anzahl	5 162	5 345	5 283	- 1,2	2,3
Gesamtumsatz	Mill. EUR	89	90	118	30,0	32,9
darunter Auslandsumsatz	Mill. EUR	18	22	35	60,4	99,5

1) Betriebe mit 50 und mehr Beschäftigten.

Merkmal	Einheit	Vergleichsmonate		Berichtsmonat		
		März 2006	Februar 2007	März 2007	Veränderung in % zum	
					Vormonat	VJ-Monat

Papier-, Verlags- und Druckgewerbe ¹⁾

Beschäftigte	Anzahl	14 606	14 679	14 709	0,2	0,7
Gesamtumsatz	Mill. EUR	289	278	305	9,8	5,7
darunter Auslandsumsatz	Mill. EUR	80	79	86	8,6	8,0

Kokerei, Mineralölverarbeitung, Herstellung und Verarbeitung von Spalt- und Brutstoffen ¹⁾

Beschäftigte	Anzahl	209
Gesamtumsatz	Mill. EUR	5	16	20	23,4	328,4
darunter Auslandsumsatz	Mill. EUR	2

Herstellung von chemischen Erzeugnissen ¹⁾

Beschäftigte	Anzahl	53 225	52 729	52 671	- 0,1	- 1,0
Gesamtumsatz	Mill. EUR	2 096	1 973	2 204	11,8	5,2
darunter Auslandsumsatz	Mill. EUR	1 326	1 261	1 392	10,4	5,0
Auftragseingang (Volumenindex)	2000 = 100	148,8	146,4	152,5	4,2	2,5
darunter Auftragseingang aus dem Ausland	2000 = 100	152,5	146,6	154,0	5,1	1,0

Herstellung von Gummi- und Kunststoffwaren ¹⁾

Beschäftigte	Anzahl	19 203	20 012	20 015	0,0	4,2
Gesamtumsatz	Mill. EUR	377	368	423	15,0	12,3
darunter Auslandsumsatz	Mill. EUR	186	185	211	13,8	13,8
Auftragseingang (Volumenindex)	2000 = 100	120,2	114,7	134,5	17,2	11,9
darunter Auftragseingang aus dem Ausland	2000 = 100	155,0	155,4	175,5	12,9	13,2

Glasgewerbe, Herstellung von Keramik, Verarbeitung von Steinen und Erden ¹⁾

Beschäftigte	Anzahl	13 116	13 543	13 666	0,9	4,2
Gesamtumsatz	Mill. EUR	188	183	217	18,4	15,4
darunter Auslandsumsatz	Mill. EUR	72	74	86	15,9	19,0

Metallerzeugung und -bearbeitung, Herstellung von Metallerzeugnissen ¹⁾

Beschäftigte	Anzahl	30 254	31 450	31 437	0,0	3,9
Gesamtumsatz	Mill. EUR	671	625	713	14,1	6,3
darunter Auslandsumsatz	Mill. EUR	302	270	322	19,0	6,6
Auftragseingang (Volumenindex)	2000 = 100	120,6	112,3	124,0	10,4	2,8
darunter Auftragseingang aus dem Ausland	2000 = 100	167,1	154,6	181,0	17,1	8,3

1) Betriebe mit 50 und mehr Beschäftigten.

Merkmal	Einheit	Vergleichsmonate		Berichtsmonat		
		März 2006	Februar 2007	März 2007	Veränderung in % zum	
					Vormonat	VJ-Monat

Maschinenbau ¹⁾

Beschäftigte	Anzahl	29 052	30 586	30 615	0,1	5,4
Gesamtumsatz	Mill. EUR	557	549	724	31,9	29,9
darunter Auslandsumsatz	Mill. EUR	354	360	479	33,2	35,3
Auftragseingang (Volumenindex)	2000 = 100	165,5	150,8	168,2	11,5	1,6
darunter Auftragseingang aus dem Ausland	2000 = 100	203,7	173,3	184,5	6,5	- 9,4

Herstellung von Büromaschinen, Datenverarbeitungsgeräten und -einrichtungen; Elektrotechnik, Feinmechanik und Optik ¹⁾

Beschäftigte	Anzahl	13 576	14 059	14 110	0,4	3,9
Gesamtumsatz	Mill. EUR	230	200	235	17,4	2,1
darunter Auslandsumsatz	Mill. EUR	74	55	70	28,1	- 5,5

Fahrzeugbau ¹⁾

Beschäftigte	Anzahl	28 221	28 413	28 494	0,3	1,0
Gesamtumsatz	Mill. EUR	1 025	1 025	1 090	6,4	6,4
darunter Auslandsumsatz	Mill. EUR	515	506	568	12,2	10,3
Auftragseingang (Volumenindex)	2000 = 100	144,3	170,5	192,1	12,6	33,1
darunter Auftragseingang aus dem Ausland	2000 = 100	190,9	214,7	234,1	9,1	22,7

Herstellung von Möbeln, Schmuck, Musikinstrumenten, Sportgeräten, Spielwaren und sonstigen Erzeugnissen; Recycling ¹⁾

Beschäftigte	Anzahl	5 646	5 807	5 796	- 0,2	2,7
Gesamtumsatz	Mill. EUR	98	94	111	18,2	13,3
darunter Auslandsumsatz	Mill. EUR	34	32	41	25,3	20,9

Bauhauptgewerbe (Vorbereitende Baustellenarbeiten, Hoch- und Tiefbau) ²⁾

Beschäftigte	Anzahl	16 598	17 088	17 375	1,7	4,7
Geleistete Arbeitsstunden	1 000	1 535	1 335	1 760	31,8	14,7
Baugewerblicher Umsatz	Mill. EUR	152	135	187	38,6	23,7
Auftragseingang	Mill. EUR	183	130	218	68,0	18,9

Baugenehmigungen (Neubau)

Wohngebäude	Anzahl	891	409	550	34,5	- 38,3
Wohnungen	Anzahl	1 177	557	1 019	82,9	- 13,4
Veranschlagte reine Baukosten	Mill. EUR	203	92	142	54,3	- 30,0
Nichtwohngebäude	Anzahl	126	91	127	39,6	0,8
Nutzfläche	1 000 m2	82	95	76	- 20,0	- 7,3
Veranschlagte reine Baukosten	Mill. EUR	61	97	54	- 44,3	- 11,5

1) Betriebe mit 50 und mehr Beschäftigten. - 2) Betriebe von Unternehmen mit 20 und mehr Beschäftigten.

Merkmal	Einheit	Vergleichsmonate		Berichtsmonat		
		März 2006	Februar 2007	März 2007	Veränderung in % zum	
					Vormonat	VJ-Monat

Großhandel p

Beschäftigte	2003 = 100	115,8	116,6	116,6	0,0	0,7
darunter Teilzeitbeschäftigte	2003 = 100	131,4	135,0	135,4	0,3	3,0
Umsatz (nominal)	2003 = 100	123,1	103,9	125,2	20,5	1,7
Umsatz (real)	2003 = 100	116,1	96,4	115,1	19,4	-0,9

Einzelhandel p

Beschäftigte	2003 = 100	108,6	110,0	109,7	-0,2	1,1
darunter Teilzeitbeschäftigte	2003 = 100	110,7	112,1	111,8	-0,3	0,9
Umsatz (nominal)	2003 = 100	111,0	94,4	114,5	21,4	3,2
Umsatz (real)	2003 = 100	109,1	92,3	111,8	21,1	2,4

Kfz-Handel und Tankstellen p

Beschäftigte	2003 = 100	99,6	99,7	100,6	0,9	1,0
darunter Teilzeitbeschäftigte	2003 = 100	97,2	96,3	98,2	2,0	1,1
Umsatz (nominal)	2003 = 100	128,9	97,0	122,7	26,5	-4,9
Umsatz (real)	2003 = 100	124,6	91,1	115,1	26,3	-7,6

Gastgewerbe p

Beschäftigte	2003 = 100	102,8	104,0	106,1	2,0	3,2
darunter Teilzeitbeschäftigte	2003 = 100	109,1	112,5	114,1	1,4	4,5
Umsatz (nominal)	2003 = 100	85,1	76,9	87,2	13,3	2,4
Umsatz (real)	2003 = 100	83,2	73,2	83,0	13,4	-0,2

Fremdenverkehr

Gästeankünfte	1 000	415	348	452	29,9	8,9
Gästeübernachtungen	1 000	1 065	939	1 143	21,7	7,3

Verbraucherpreisindex

Gesamtlebenshaltung	2000 = 100	109,4	111,3	111,5	0,2	1,9
---------------------	------------	-------	-------	-------	-----	-----

Arbeitsmarkt ¹⁾

Arbeitslose	Anzahl	180 815	151 485	145 518	-3,9	-19,5
Arbeitslosenquote ²⁾	%	10,0	8,3	8,0	X	X
Arbeitslosenquote ³⁾	%	8,9	7,4	7,1	X	X
Kurzarbeiter	Anzahl	4 361	5 156	5 285	2,5	21,2
Offene Stellen	Anzahl	22 572	23 005	22 607	-1,7	0,2

Insolvenzen

Insolvenzen insgesamt	Anzahl	705	604	750	24,2	6,4
darunter Unternehmen	Anzahl	154	120	155	29,2	0,6

1) Quelle: Bundesagentur für Arbeit, Regionaldirektion Rheinland-Pfalz-Saarland. - 2) Arbeitslose in % der abhängigen zivilen Erwerbspersonen. - 3) Arbeitslose in % aller zivilen Erwerbspersonen.