

RheinlandPfalz

STATISTISCHE
BERICHTE



Herausgeber:

Statistisches Landesamt
Rheinland-Pfalz

Mainzer Straße 14-16
56130 Bad Ems

Telefon 02603 71-0

Telefax 02603 71-3150

E-Mail poststelle@statistik.rlp.de

Internet www.statistik.rlp.de

Kennziffer: Z I - m 04/07
Bestellnr.: Z1013 200704

Juli 2007

Daten zur Konjunktur im April 2007

260/07

© STATISTISCHES LANDESAMT RHEINLAND-PFALZ · BAD EMS · 2007

ISSN 1430-5097

Für nichtgewerbliche Zwecke sind Vervielfältigung und unentgeltliche Verbreitung, auch auszugsweise, mit Quellenangabe gestattet. Die Verbreitung, auch auszugsweise, über elektronische Systeme/Datenträger bedarf der vorherigen Zustimmung. Alle übrigen Rechte bleiben vorbehalten.

Zeichenerklärung
(nach DIN 55301)

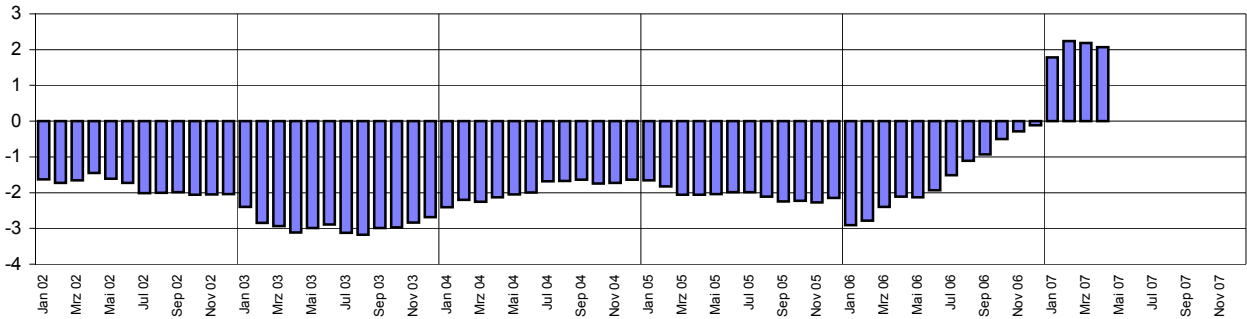
0	weniger als die Hälfte von 1 in der letzten besetzten Stelle, jedoch mehr als nichts
-	nichts vorhanden (genau Null)
...	Angabe fällt später an
/	keine Angabe, da Zahlenwert nicht sicher genug
.	Zahlenwert unbekannt oder geheim zu halten
x	Tabellenfach gesperrt, weil Aussage nicht sinnvoll
p	vorläufige Zahl
r	berichtigte Zahl
s	geschätzte Zahl

Geringfügige Abweichungen in den Summen sind auf Runden der Zahlen zurückzuführen.
Abweichungen gegenüber früheren Veröffentlichungen erklären sich durch inzwischen vorgenommene Korrekturen.

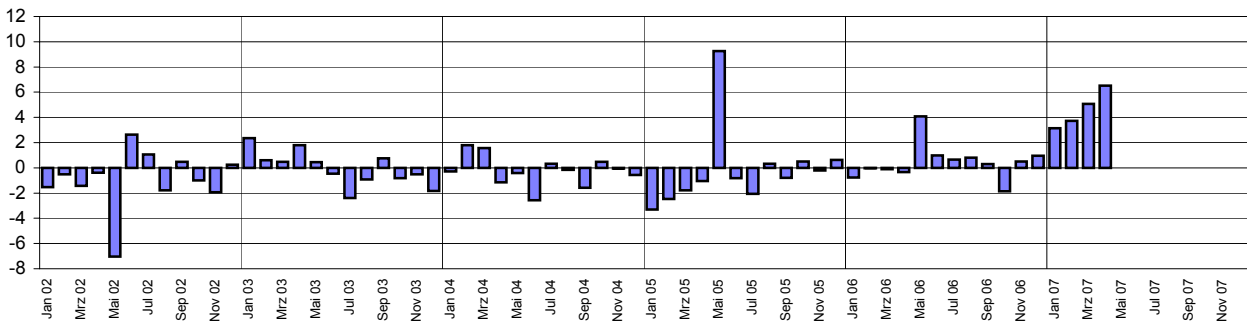
Ausgewählte Konjunkturdaten für das verarbeitende Gewerbe sowie Bergbau und der Gewinnung von Steinen und Erden 2002 bis 2007 nach Monaten

Veränderungen gegenüber dem Vorjahresmonat in Prozent

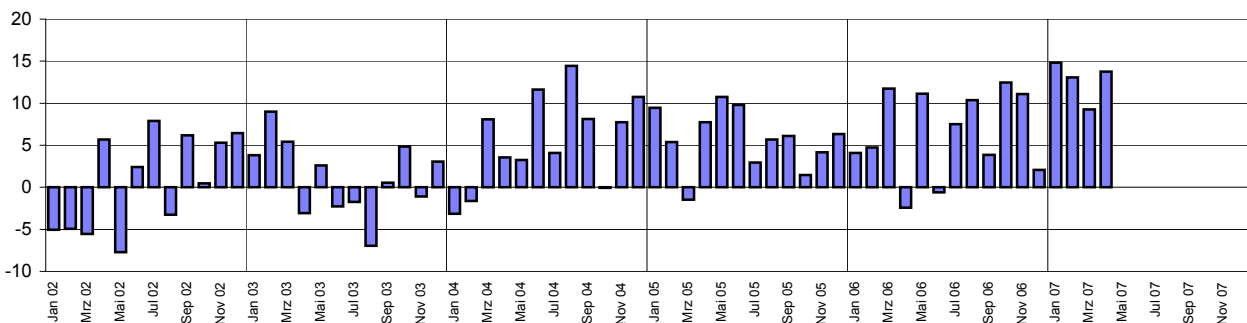
Beschäftigte



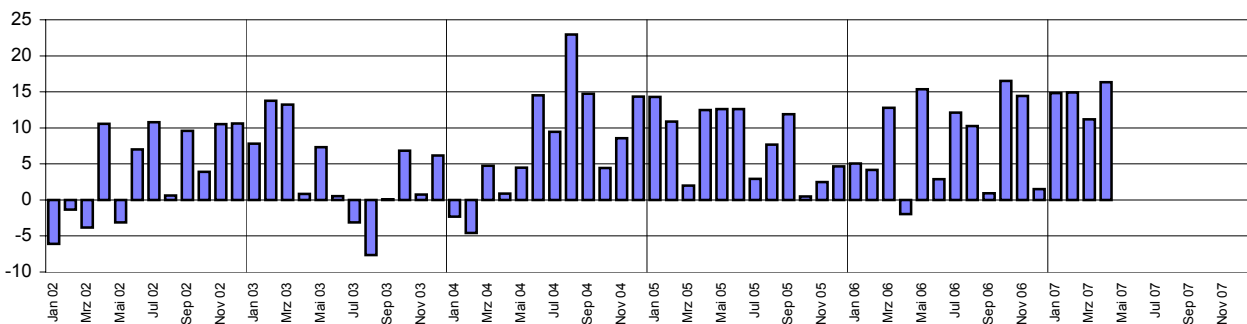
Entgelte



Gesamtumsatz¹⁾



Auslandsumsatz¹⁾



1) ohne Umsatzsteuer.

Merkmal	Einheit	Vergleichsmonate		Berichtsmonat		
		April 2006	März 2007	April 2007	Veränderung in % zum	
					Vormonat	VJ-Monat

Verarbeitendes Gewerbe sowie Bergbau und Gewinnung von Steinen und Erden ¹⁾

Beschäftigte	Anzahl	239 089	244 166	244 044	0,0	2,1
Geleistete Arbeitsstunden	1 000	29 236	32 781	30 580	- 6,7	4,6
Entgelte	Mill. EUR	780	793	831	4,8	6,5
Gesamtumsatz	Mill. EUR	5 380	6 813	6 119	- 10,2	13,7
darunter Auslandsumsatz	Mill. EUR	2 670	3 427	3 106	- 9,4	16,3

Vorleistungsgüterproduzenten und Energie ¹⁾

Beschäftigte	Anzahl	119 679	122 084	122 117	0,0	2,0
Geleistete Arbeitsstunden	1 000	14 613	16 228	15 172	- 6,5	3,8
Entgelte	Mill. EUR	392	406	415	2,2	6,0
Gesamtumsatz	Mill. EUR	2 782	3 652	3 327	- 8,9	19,6
darunter Auslandsumsatz	Mill. EUR	1 522	1 972	1 838	- 6,8	20,8
Auftragseingang (Volumenindex)	2000 = 100	111,7	138,4	123,9	- 10,5	11,0
darunter Auftragseingang aus dem Ausland	2000 = 100	128,5	156,5	142,4	- 9,0	10,9

Investitionsgüterproduzenten ¹⁾

Beschäftigte	Anzahl	67 366	69 540	69 306	- 0,3	2,9
Geleistete Arbeitsstunden	1 000	8 389	9 535	9 014	- 5,5	7,5
Entgelte	Mill. EUR	229	242	250	3,6	9,2
Gesamtumsatz	Mill. EUR	1 607	1 985	1 710	- 13,9	6,4
darunter Auslandsumsatz	Mill. EUR	829	1 094	937	- 14,4	13,0
Auftragseingang (Volumenindex)	2000 = 100	127,8	175,8	147,5	- 16,1	15,5
darunter Auftragseingang aus dem Ausland	2000 = 100	149,3	197,0	158,2	- 19,7	6,0

Gebrauchsgüterproduzenten ¹⁾

Beschäftigte	Anzahl	6 725	6 929	6 906	- 0,3	2,7
Geleistete Arbeitsstunden	1 000	807	971	849	- 12,6	5,1
Entgelte	Mill. EUR	17	18	18	- 0,6	5,4
Gesamtumsatz	Mill. EUR	97	110	96	- 12,5	- 1,4
darunter Auslandsumsatz	Mill. EUR	30	35	31	- 13,3	0,2

Verbrauchsgüterproduzenten ¹⁾

Beschäftigte	Anzahl	45 319	45 613	45 715	0,2	0,9
Geleistete Arbeitsstunden	1 000	5 427	6 047	5 546	- 8,3	2,2
Entgelte	Mill. EUR	142	127	147	16,1	3,9
Gesamtumsatz	Mill. EUR	893	1 066	986	- 7,5	10,4
darunter Auslandsumsatz	Mill. EUR	288	327	301	- 8,0	4,4

1) Betriebe mit 50 und mehr Beschäftigten.

Merkmal	Einheit	Vergleichsmonate		Berichtsmonat		
		April 2006	März 2007	April 2007	Veränderung in % zum	
					Vormonat	VJ-Monat

Bergbau und Gewinnung von Steinen und Erden ¹⁾

Beschäftigte	Anzahl	330	291	291	0,0	- 11,8
Geleistete Arbeitsstunden	1 000	46	39	37	- 3,3	- 18,0
Entgelte	Mill. EUR	1	1	1	1,4	- 4,4
Gesamtumsatz	Mill. EUR	4	3	3	- 7,1	- 19,6
darunter Auslandsumsatz	Mill. EUR	1

Verarbeitendes Gewerbe ¹⁾

Beschäftigte	Anzahl	238 759	243 875	243 753	- 0,1	2,1
Geleistete Arbeitsstunden	1 000	29 190	32 742	30 543	- 6,7	4,6
Entgelte	Mill. EUR	779	792	830	4,8	6,5
Gesamtumsatz	Mill. EUR	5 376	6 810	6 116	- 10,2	13,8
darunter Auslandsumsatz	Mill. EUR	2 669
Auftragseingang (Volumenindex)	2000 = 100	117,9	151,2	132,7	- 12,2	12,6
darunter Auftragseingang aus dem Ausland	2000 = 100	139,3	171,4	150,4	- 12,3	8,0

Ernährungsgewerbe und Tabakverarbeitung ¹⁾

Beschäftigte	Anzahl	21 648	22 185	22 153	- 0,1	2,3
Gesamtumsatz	Mill. EUR	473	559	524	- 6,3	10,8
darunter Auslandsumsatz	Mill. EUR	73	93	86	- 7,9	17,4

Textil- und Bekleidungsindustrie ¹⁾

Beschäftigte	Anzahl	1 983
Gesamtumsatz	Mill. EUR	28	40	29	- 27,6	4,3
darunter Auslandsumsatz	Mill. EUR	9	16	11	- 29,4	19,1

Ledergewerbe ¹⁾

Beschäftigte	Anzahl	2 758	2 633	2 655	0,8	- 3,7
Gesamtumsatz	Mill. EUR	29	51	33	- 34,8	13,0
darunter Auslandsumsatz	Mill. EUR	10	19	12	- 36,9	19,9

Holzgewerbe (ohne Herstellung von Möbeln) ¹⁾

Beschäftigte	Anzahl	5 198	5 283	5 259	- 0,5	1,2
Gesamtumsatz	Mill. EUR	77	118	86	- 27,2	11,2
darunter Auslandsumsatz	Mill. EUR	15	35	25	- 30,6	60,6

1) Betriebe mit 50 und mehr Beschäftigten.

Merkmal	Einheit	Vergleichsmonate		Berichtsmonat		
		April 2006	März 2007	April 2007	Veränderung in % zum	
					Vormonat	VJ-Monat

Papier-, Verlags- und Druckgewerbe ¹⁾

Beschäftigte	Anzahl	14 652	14 709	14 791	0,6	0,9
Gesamtumsatz	Mill. EUR	261	305	284	- 6,8	9,1
darunter Auslandsumsatz	Mill. EUR	71	86	82	- 5,3	15,0

Kokerei, Mineralölverarbeitung, Herstellung und Verarbeitung von Spalt- und Brutstoffen ¹⁾

Beschäftigte	Anzahl	209
Gesamtumsatz	Mill. EUR	5	20	17	- 15,6	261,4
darunter Auslandsumsatz	Mill. EUR	2

Herstellung von chemischen Erzeugnissen ¹⁾

Beschäftigte	Anzahl	53 106	52 671	52 683	0,0	- 0,8
Gesamtumsatz	Mill. EUR	1 704	2 204	2 022	- 8,3	18,7
darunter Auslandsumsatz	Mill. EUR	1 132	1 392	1 303	- 6,4	15,0
Auftragseingang (Volumenindex)	2000 = 100	123,3	152,5	142,6	- 6,5	15,6
darunter Auftragseingang aus dem Ausland	2000 = 100	133,8	154,0	146,9	- 4,6	9,8

Herstellung von Gummi- und Kunststoffwaren ¹⁾

Beschäftigte	Anzahl	19 202	20 015	20 029	0,1	4,3
Gesamtumsatz	Mill. EUR	328	423	372	- 12,0	13,3
darunter Auslandsumsatz	Mill. EUR	161	211	186	- 11,8	15,8
Auftragseingang (Volumenindex)	2000 = 100	104,0	134,5	118,2	- 12,1	13,6
darunter Auftragseingang aus dem Ausland	2000 = 100	133,3	175,5	149,6	- 14,7	12,2

Glasgewerbe, Herstellung von Keramik, Verarbeitung von Steinen und Erden ¹⁾

Beschäftigte	Anzahl	13 137	13 666	13 731	0,5	4,5
Gesamtumsatz	Mill. EUR	186	217	208	- 4,1	11,5
darunter Auslandsumsatz	Mill. EUR	68	86	81	- 6,1	19,0

Metallerzeugung und -bearbeitung, Herstellung von Metallerzeugnissen ¹⁾

Beschäftigte	Anzahl	30 341	31 437	31 438	0,0	3,6
Gesamtumsatz	Mill. EUR	562	713	674	- 5,5	20,0
darunter Auslandsumsatz	Mill. EUR	255	322	311	- 3,2	22,3
Auftragseingang (Volumenindex)	2000 = 100	113,2	124,0	117,2	- 5,5	3,5
darunter Auftragseingang aus dem Ausland	2000 = 100	164,5	181,0	162,5	- 10,3	- 1,3

1) Betriebe mit 50 und mehr Beschäftigten.

Merkmal	Einheit	Vergleichsmonate		Berichtsmonat		
		April 2006	März 2007	April 2007	Veränderung in % zum	
					Vormonat	VJ-Monat

Maschinenbau ¹⁾

Beschäftigte	Anzahl	29 164	30 615	30 392	- 0,7	4,2
Gesamtumsatz	Mill. EUR	527	724	609	- 15,8	15,6
darunter Auslandsumsatz	Mill. EUR	362	479	394	- 17,8	8,7
Auftragseingang (Volumenindex)	2000 = 100	133,7	168,2	140,5	- 16,5	5,1
darunter Auftragseingang aus dem Ausland	2000 = 100	151,3	184,5	157,3	- 14,7	3,9

Herstellung von Büromaschinen, Datenverarbeitungsgeräten und -einrichtungen; Elektrotechnik, Feinmechanik und Optik ¹⁾

Beschäftigte	Anzahl	13 552	14 110	14 133	0,2	4,3
Gesamtumsatz	Mill. EUR	183	235	218	- 7,1	19,3
darunter Auslandsumsatz	Mill. EUR	60	70	67	- 3,9	12,9

Fahrzeugbau ¹⁾

Beschäftigte	Anzahl	28 182	28 494	28 487	0,0	1,1
Gesamtumsatz	Mill. EUR	935	1 090	940	- 13,8	0,5
darunter Auslandsumsatz	Mill. EUR	422	568	504	- 11,3	19,4
Auftragseingang (Volumenindex)	2000 = 100	130,0	192,1	153,7	- 20,0	18,2
darunter Auftragseingang aus dem Ausland	2000 = 100	167,5	234,1	181,2	- 22,6	8,2

Herstellung von Möbeln, Schmuck, Musikinstrumenten, Sportgeräten, Spielwaren und sonstigen Erzeugnissen; Recycling ¹⁾

Beschäftigte	Anzahl	5 627	5 796	5 751	- 0,8	2,2
Gesamtumsatz	Mill. EUR	78	111	99	- 10,7	27,0
darunter Auslandsumsatz	Mill. EUR	28	41	37	- 8,9	34,5

Bauhauptgewerbe (Vorbereitende Baustellenarbeiten, Hoch- und Tiefbau) ²⁾

Beschäftigte	Anzahl	17 028	17 375	17 322	- 0,3	1,7
Geleistete Arbeitsstunden	1 000	1 780	1 760	1 792	1,8	0,6
Baugewerblicher Umsatz	Mill. EUR	186	187	170	- 9,2	- 8,2
Auftragseingang	Mill. EUR	184	218	200	- 8,0	8,6

Baugenehmigungen (Neubau)

Wohngebäude	Anzahl	578	550	448	- 18,5	- 22,5
Wohnungen	Anzahl	803	1 019	637	- 37,5	- 20,7
Veranschlagte reine Baukosten	Mill. EUR	138	142	111	- 21,8	- 19,6
Nichtwohngebäude	Anzahl	111	127	118	- 7,1	6,3
Nutzfläche	1 000 m ²	100	76	137	80,3	37,0
Veranschlagte reine Baukosten	Mill. EUR	52	54	82	51,9	57,7

1) Betriebe mit 50 und mehr Beschäftigten. - 2) Betriebe von Unternehmen mit 20 und mehr Beschäftigten.

Merkmal	Einheit	Vergleichsmonate		Berichtsmonat		
		April 2006	März 2007	April 2007	Veränderung in % zum	
					Vormonat	VJ-Monat

Großhandel p

Beschäftigte	2003 = 100	115,7	116,8	116,8	0,0	1,0
darunter Teilzeitbeschäftigte	2003 = 100	132,2	135,8	136,3	0,4	3,1
Umsatz (nominal)	2003 = 100	111,9	124,8	114,4	- 8,3	2,3
Umsatz (real)	2003 = 100	104,5	114,8	104,0	- 9,4	- 0,4

Einzelhandel p

Beschäftigte	2003 = 100	108,5	109,7	110,0	0,3	1,4
darunter Teilzeitbeschäftigte	2003 = 100	110,5	112,0	112,7	0,6	2,0
Umsatz (nominal)	2003 = 100	110,1	114,7	111,7	- 2,6	1,4
Umsatz (real)	2003 = 100	108,2	111,9	108,5	- 3,0	0,2

Kfz-Handel und Tankstellen p

Beschäftigte	2003 = 100	99,1	100,3	100,7	0,4	1,6
darunter Teilzeitbeschäftigte	2003 = 100	97,0	96,9	98,4	1,5	1,4
Umsatz (nominal)	2003 = 100	123,9	122,5	116,5	- 4,8	- 6,0
Umsatz (real)	2003 = 100	119,5	114,9	109,2	- 5,0	- 8,6

Gastgewerbe p

Beschäftigte	2003 = 100	112,0	108,7	113,3	4,2	1,1
darunter Teilzeitbeschäftigte	2003 = 100	120,9	119,0	124,8	4,9	3,3
Umsatz (nominal)	2003 = 100	100,3	88,0	101,1	14,9	0,8
Umsatz (real)	2003 = 100	98,2	83,9	96,4	14,9	- 1,8

Fremdenverkehr

Gästeankünfte	1 000	571	452	600	32,7	5,1
Gästeübernachtungen	1 000	1 598	1 143	1 646	44,0	3,0

Verbraucherpreisindex

Gesamtlebenshaltung	2000 = 100	109,7	111,5	111,7	0,2	1,8
---------------------	------------	-------	-------	-------	-----	-----

Arbeitsmarkt ¹⁾

Arbeitslose	Anzahl	173 620	145 518	139 210	- 4,3	- 19,8
Arbeitslosenquote ²⁾	%	9,6	8,0	7,6	X	X
Arbeitslosenquote ³⁾	%	8,6	7,1	6,8	X	X
Kurzarbeiter	Anzahl	3 333	5 285
Offene Stellen	Anzahl	23 969	22 607	22 259	- 1,5	- 7,1

Insolvenzen

Insolvenzen insgesamt	Anzahl	566	750	594	- 20,8	4,9
darunter Unternehmen	Anzahl	121	155	130	- 16,1	7,4

1) Quelle: Bundesagentur für Arbeit, Regionaldirektion Rheinland-Pfalz-Saarland. - 2) Arbeitslose in % der abhängigen zivilen Erwerbspersonen. - 3) Arbeitslose in % aller zivilen Erwerbspersonen.