

# RheinlandPfalz

STATISTISCHE  
BERICHTE



Herausgeber:

Statistisches Landesamt  
Rheinland-Pfalz

Mainzer Straße 14-16  
56130 Bad Ems

Telefon 02603 71-0

Telefax 02603 71-3150

E-Mail [poststelle@statistik.rlp.de](mailto:poststelle@statistik.rlp.de)

Internet [www.statistik.rlp.de](http://www.statistik.rlp.de)

---

Kennziffer: Z I - m 05/07  
Bestellnr.: Z1013 200705

August 2007

## Daten zur Konjunktur im Mai 2007

282/07

**Zeichenerklärung**  
(nach DIN 55301)

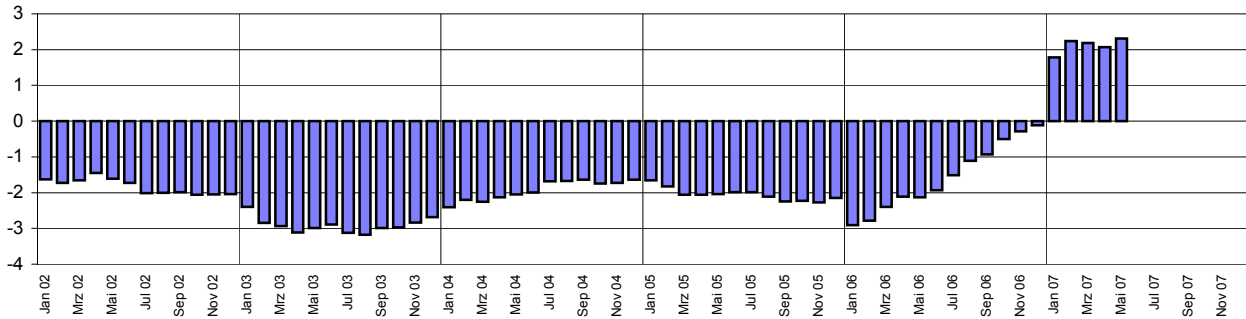
0	weniger als die Hälfte von 1 in der letzten besetzten Stelle, jedoch mehr als nichts
-	nichts vorhanden (genau Null)
...	Angabe fällt später an
/	keine Angabe, da Zahlenwert nicht sicher genug
.	Zahlenwert unbekannt oder geheim zu halten
x	Tabellenfach gesperrt, weil Aussage nicht sinnvoll
p	vorläufige Zahl
r	berichtigte Zahl
s	geschätzte Zahl

Geringfügige Abweichungen in den Summen sind auf Runden der Zahlen zurückzuführen.  
Abweichungen gegenüber früheren Veröffentlichungen erklären sich durch inzwischen vorgenommene Korrekturen.

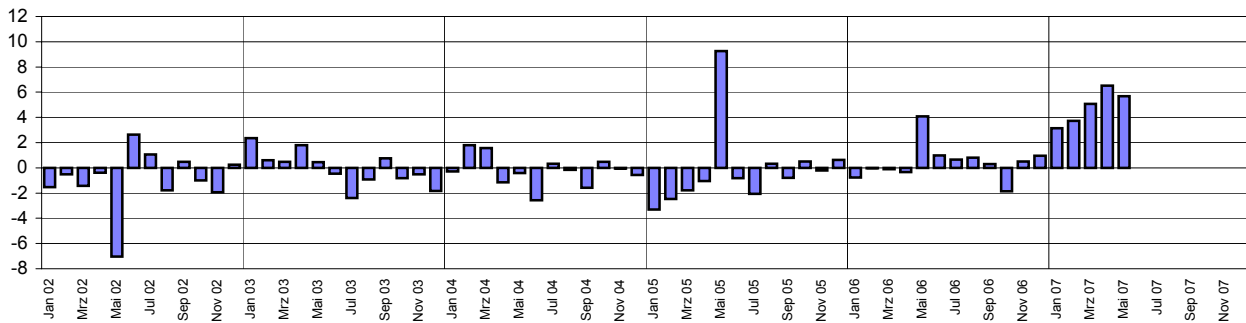
Ausgewählte Konjunkturdaten für das verarbeitende Gewerbe sowie Bergbau und der Gewinnung von Steinen und Erden 2002 bis 2007 nach Monaten

Veränderungen gegenüber dem Vorjahresmonat in Prozent

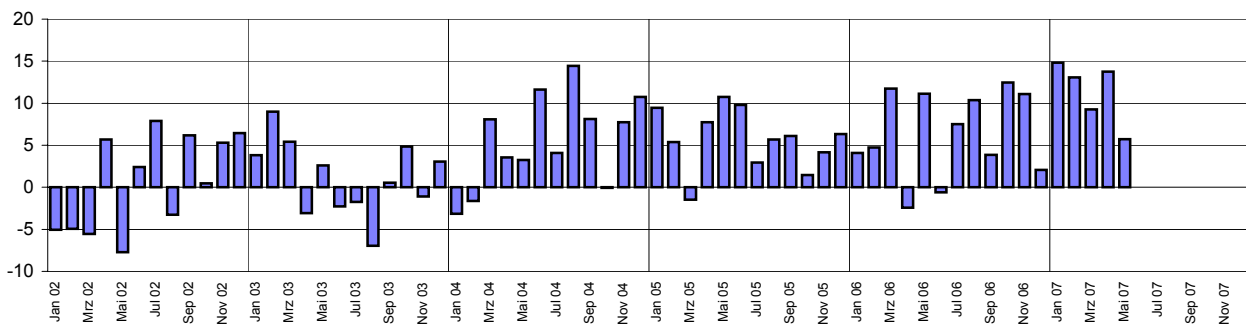
Beschäftigte



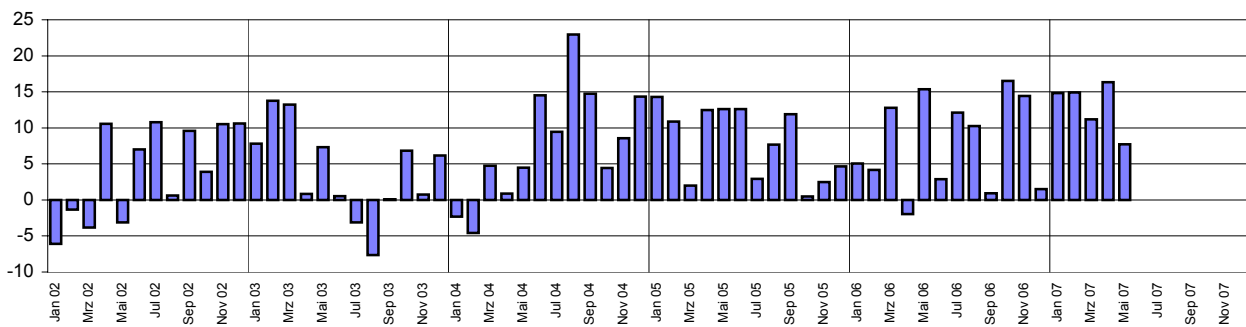
Entgelte



Gesamtumsatz<sup>1)</sup>



Auslandsumsatz<sup>1)</sup>



1) ohne Umsatzsteuer.

Merkmal	Einheit	Vergleichsmonate		Berichtsmonat		
		Mai 2006	April 2007	Mai 2007	Veränderung in % zum	
					Vormonat	VJ-Monat

### Verarbeitendes Gewerbe sowie Bergbau und Gewinnung von Steinen und Erden <sup>1)</sup>

Beschäftigte	Anzahl	238 816	244 044	244 333	0,1	2,3
Geleistete Arbeitsstunden	1 000	31 695	30 580	31 483	2,9	- 0,7
Entgelte	Mill. EUR	1 009	831	1 067	28,3	5,7
Gesamtumsatz	Mill. EUR	6 140	6 119	6 491	6,1	5,7
darunter Auslandsumsatz	Mill. EUR	3 116	3 106	3 357	8,1	7,7

### Vorleistungsgüterproduzenten und Energie <sup>1)</sup>

Beschäftigte	Anzahl	119 745	122 117	121 966	- 0,1	1,9
Geleistete Arbeitsstunden	1 000	15 846	15 172	15 661	3,2	- 1,2
Entgelte	Mill. EUR	633	415	669	61,0	5,6
Gesamtumsatz	Mill. EUR	3 252	3 327	3 499	5,2	7,6
darunter Auslandsumsatz	Mill. EUR	1 789	1 838	1 952	6,2	9,2
Auftragseingang (Volumenindex)	2000 = 100	126,2	123,9	128,4	3,6	1,8
darunter Auftragseingang aus dem Ausland	2000 = 100	146,7	142,4	147,6	3,6	0,6

### Investitionsgüterproduzenten <sup>1)</sup>

Beschäftigte	Anzahl	67 096	69 306	69 910	0,9	4,2
Geleistete Arbeitsstunden	1 000	9 083	9 014	9 188	1,9	1,2
Entgelte	Mill. EUR	234	250	249	- 0,5	6,2
Gesamtumsatz	Mill. EUR	1 766	1 710	1 851	8,3	4,8
darunter Auslandsumsatz	Mill. EUR	976	937	1 051	12,2	7,6
Auftragseingang (Volumenindex)	2000 = 100	140,1	147,5	145,1	- 1,7	3,5
darunter Auftragseingang aus dem Ausland	2000 = 100	160,6	158,2	170,9	8,0	6,4

### Gebrauchsgüterproduzenten <sup>1)</sup>

Beschäftigte	Anzahl	6 766	6 906	6 614	- 4,2	- 2,2
Geleistete Arbeitsstunden	1 000	893	849	833	- 1,9	- 6,7
Entgelte	Mill. EUR	19	18	19	3,5	1,4
Gesamtumsatz	Mill. EUR	111	96	91	- 5,3	- 18,2
darunter Auslandsumsatz	Mill. EUR	36	31	36	17,8	0,6

### Verbrauchsgüterproduzenten <sup>1)</sup>

Beschäftigte	Anzahl	45 209	45 715	45 843	0,3	1,4
Geleistete Arbeitsstunden	1 000	5 873	5 546	5 801	4,6	- 1,2
Entgelte	Mill. EUR	123	147	130	- 11,9	5,6
Gesamtumsatz	Mill. EUR	1 010	986	1 050	6,4	4,0
darunter Auslandsumsatz	Mill. EUR	315	301	318	5,6	0,9

1) Betriebe mit 50 und mehr Beschäftigten.

Merkmal	Einheit	Vergleichsmonate		Berichtsmonat		
		Mai 2006	April 2007	Mai 2007	Veränderung in % zum	
					Vormonat	VJ-Monat

#### Bergbau und Gewinnung von Steinen und Erden <sup>1)</sup>

Beschäftigte	Anzahl	330	291	296	1,7	- 10,3
Geleistete Arbeitsstunden	1 000	50	37	38	1,6	- 23,9
Entgelte	Mill. EUR	1	1	1	22,6	10,7
Gesamtumsatz	Mill. EUR	4	3	3	- 3,8	- 24,2
darunter Auslandsumsatz	Mill. EUR	1	.	.	.	.

#### Verarbeitendes Gewerbe <sup>1)</sup>

Beschäftigte	Anzahl	238 486	243 753	244 037	0,1	2,3
Geleistete Arbeitsstunden	1 000	31 645	30 543	31 444	3,0	- 0,6
Entgelte	Mill. EUR	1 008	830	1 065	28,3	5,7
Gesamtumsatz	Mill. EUR	6 136	6 116	6 488	6,1	5,7
darunter Auslandsumsatz	Mill. EUR	3 114	.	.	.	.
Auftragseingang (Volumenindex)	2000 = 100	131,7	132,7	133,7	0,8	1,6
darunter Auftragseingang aus dem Ausland	2000 = 100	153,2	150,4	157,0	4,4	2,5

#### Ernährungsgewerbe und Tabakverarbeitung <sup>1)</sup>

Beschäftigte	Anzahl	21 572	22 153	22 293	0,6	3,3
Gesamtumsatz	Mill. EUR	538	524	575	9,7	6,7
darunter Auslandsumsatz	Mill. EUR	82	86	89	3,2	8,4

#### Textil- und Bekleidungsindustrie <sup>1)</sup>

Beschäftigte	Anzahl	1 988	.	.	.	.
Gesamtumsatz	Mill. EUR	32	29	32	10,6	1,6
darunter Auslandsumsatz	Mill. EUR	11	11	12	10,3	15,7

#### Ledergewerbe <sup>1)</sup>

Beschäftigte	Anzahl	2 784	2 655	2 653	- 0,1	- 4,7
Gesamtumsatz	Mill. EUR	26	33	31	- 7,7	18,2
darunter Auslandsumsatz	Mill. EUR	8	12	12	- 0,3	42,6

#### Holzgewerbe (ohne Herstellung von Möbeln) <sup>1)</sup>

Beschäftigte	Anzahl	5 233	5 259	5 271	0,2	0,7
Gesamtumsatz	Mill. EUR	88	86	90	4,8	1,7
darunter Auslandsumsatz	Mill. EUR	17	25	27	10,2	54,9

1) Betriebe mit 50 und mehr Beschäftigten.

Merkmal	Einheit	Vergleichsmonate		Berichtsmonat		
		Mai 2006	April 2007	Mai 2007	Veränderung in % zum	
					Vormonat	VJ-Monat

#### Papier-, Verlags- und Druckgewerbe <sup>1)</sup>

Beschäftigte	Anzahl	14 613	14 791	14 779	- 0,1	1,1
Gesamtumsatz	Mill. EUR	278	284	293	2,9	5,2
darunter Auslandsumsatz	Mill. EUR	72	82	76	- 6,9	5,3

#### Kokerei, Mineralölverarbeitung, Herstellung und Verarbeitung von Spalt- und Brutstoffen <sup>1)</sup>

Beschäftigte	Anzahl	209	.	.	.	.
Gesamtumsatz	Mill. EUR	5	17	18	9,6	239,0
darunter Auslandsumsatz	Mill. EUR	3	.	.	.	.

#### Herstellung von chemischen Erzeugnissen <sup>1)</sup>

Beschäftigte	Anzahl	53 210	52 683	52 621	- 0,1	- 1,1
Gesamtumsatz	Mill. EUR	2 059	2 022	2 148	6,2	4,3
darunter Auslandsumsatz	Mill. EUR	1 353	1 303	1 428	9,6	5,5
Auftragseingang (Volumenindex)	2000 = 100	140,7	142,6	143,3	0,5	1,8
darunter Auftragseingang aus dem Ausland	2000 = 100	150,6	146,9	149,9	2,0	- 0,5

#### Herstellung von Gummi- und Kunststoffwaren <sup>1)</sup>

Beschäftigte	Anzahl	19 282	20 029	19 994	- 0,2	3,7
Gesamtumsatz	Mill. EUR	367	372	397	6,7	8,3
darunter Auslandsumsatz	Mill. EUR	177	186	197	5,8	11,4
Auftragseingang (Volumenindex)	2000 = 100	119,7	118,2	125,2	5,9	4,6
darunter Auftragseingang aus dem Ausland	2000 = 100	152,7	149,6	159,8	6,8	4,7

#### Glasgewerbe, Herstellung von Keramik, Verarbeitung von Steinen und Erden <sup>1)</sup>

Beschäftigte	Anzahl	13 131	13 731	13 708	- 0,2	4,4
Gesamtumsatz	Mill. EUR	209	208	222	6,6	6,1
darunter Auslandsumsatz	Mill. EUR	75	81	84	3,8	11,7

#### Metallerzeugung und -bearbeitung, Herstellung von Metallerzeugnissen <sup>1)</sup>

Beschäftigte	Anzahl	29 947	31 438	31 439	0,0	5,0
Gesamtumsatz	Mill. EUR	620	674	691	2,5	11,4
darunter Auslandsumsatz	Mill. EUR	282	311	309	- 0,7	9,5
Auftragseingang (Volumenindex)	2000 = 100	123,3	117,2	124,7	6,4	1,1
darunter Auftragseingang aus dem Ausland	2000 = 100	178,4	162,5	169,8	4,5	- 4,8

1) Betriebe mit 50 und mehr Beschäftigten.

Merkmal	Einheit	Vergleichsmonate		Berichtsmonat		
		Mai 2006	April 2007	Mai 2007	Veränderung in % zum	
					Vormonat	VJ-Monat

#### Maschinenbau <sup>1)</sup>

Beschäftigte	Anzahl	29 080	30 392	30 597	0,7	5,2
Gesamtumsatz	Mill. EUR	545	609	638	4,7	17,0
darunter Auslandsumsatz	Mill. EUR	345	394	418	6,2	21,4
Auftragseingang (Volumenindex)	2000 = 100	137,3	140,5	142,7	1,6	3,9
darunter Auftragseingang aus dem Ausland	2000 = 100	159,6	157,3	162,5	3,3	1,8

#### Herstellung von Büromaschinen, Datenverarbeitungsgeräten und -einrichtungen; Elektrotechnik, Feinmechanik und Optik <sup>1)</sup>

Beschäftigte	Anzahl	13 607	14 133	14 138	0,0	3,9
Gesamtumsatz	Mill. EUR	211	218	223	2,0	5,8
darunter Auslandsumsatz	Mill. EUR	60	67	64	- 5,4	6,3

#### Fahrzeugbau <sup>1)</sup>

Beschäftigte	Anzahl	28 167	28 487	28 862	1,3	2,5
Gesamtumsatz	Mill. EUR	1 069	940	1 046	11,3	- 2,2
darunter Auslandsumsatz	Mill. EUR	599	504	595	18,0	- 0,7
Auftragseingang (Volumenindex)	2000 = 100	153,1	153,7	152,8	- 0,5	- 0,2
darunter Auftragseingang aus dem Ausland	2000 = 100	187,8	181,2	201,0	10,9	7,0

#### Herstellung von Möbeln, Schmuck, Musikinstrumenten, Sportgeräten, Spielwaren und sonstigen Erzeugnissen; Recycling <sup>1)</sup>

Beschäftigte	Anzahl	5 663	5 751	5 439	- 5,4	- 4,0
Gesamtumsatz	Mill. EUR	87	99	85	- 14,3	- 2,6
darunter Auslandsumsatz	Mill. EUR	31	37	39	5,5	26,0

#### Bauhauptgewerbe (Vorbereitende Baustellenarbeiten, Hoch- und Tiefbau) <sup>2)</sup>

Beschäftigte	Anzahl	17 166	17 322	17 522	1,2	2,1
Geleistete Arbeitsstunden	1 000	2 034	1 792	1 919	7,1	- 5,6
Baugewerblicher Umsatz	Mill. EUR	216	170	204	19,8	- 5,7
Auftragseingang	Mill. EUR	193	200	216	8,0	12,1

#### Baugenehmigungen (Neubau)

Wohngebäude	Anzahl	580	448	537	19,9	- 7,4
Wohnungen	Anzahl	851	637	684	7,4	- 19,6
Veranschlagte reine Baukosten	Mill. EUR	143	111	128	15,3	- 10,5
Nichtwohngebäude	Anzahl	161	118	125	5,9	- 22,4
Nutzfläche	1 000 m2	150	137	119	- 13,1	- 20,7
Veranschlagte reine Baukosten	Mill. EUR	99	82	69	- 15,9	- 30,3

1) Betriebe mit 50 und mehr Beschäftigten. - 2) Betriebe von Unternehmen mit 20 und mehr Beschäftigten.

Merkmal	Einheit	Vergleichsmonate		Berichtsmonat		
		Mai 2006	April 2007	Mai 2007	Veränderung in % zum	
					Vormonat	VJ-Monat

#### Großhandel p

Beschäftigte	2003 = 100	115,4	117,0	117,2	0,1	1,5
darunter Teilzeitbeschäftigte	2003 = 100	129,4	134,5	133,4	- 0,8	3,1
Umsatz (nominal)	2003 = 100	127,9	116,9	124,8	6,8	- 2,4
Umsatz (real)	2003 = 100	118,3	106,1	113,1	6,6	- 4,4

#### Einzelhandel p

Beschäftigte	2003 = 100	109,0	110,3	110,2	- 0,1	1,1
darunter Teilzeitbeschäftigte	2003 = 100	111,4	113,1	112,7	- 0,3	1,2
Umsatz (nominal)	2003 = 100	111,7	112,3	110,1	- 2,0	- 1,5
Umsatz (real)	2003 = 100	109,5	109,1	106,9	- 2,0	- 2,4

#### Kfz-Handel und Tankstellen p

Beschäftigte	2003 = 100	99,1	100,5	100,7	0,2	1,6
darunter Teilzeitbeschäftigte	2003 = 100	98,5	97,9	98,5	0,7	0,0
Umsatz (nominal)	2003 = 100	128,3	116,1	118,7	2,2	- 7,5
Umsatz (real)	2003 = 100	123,6	108,8	111,1	2,1	- 10,1

#### Gastgewerbe p

Beschäftigte	2003 = 100	114,0	112,9	115,6	2,4	1,4
darunter Teilzeitbeschäftigte	2003 = 100	122,6	125,7	129,3	2,9	5,5
Umsatz (nominal)	2003 = 100	110,6	99,7	107,0	7,4	- 3,2
Umsatz (real)	2003 = 100	107,8	95,0	101,6	6,9	- 5,7

#### Fremdenverkehr

Gästeankünfte	1 000	743	600	748	24,7	0,7
Gästeübernachtungen	1 000	1 960	1 646	1 999	21,4	2,0

#### Verbraucherpreisindex

Gesamtlebenshaltung	2000 = 100	109,9	111,7	111,8	0,1	1,7
---------------------	------------	-------	-------	-------	-----	-----

#### Arbeitsmarkt <sup>1)</sup>

Arbeitslose	Anzahl	163 936	139 477	133 357	- 4,4	- 18,8
Arbeitslosenquote <sup>2)</sup>	%	9,0	7,7	7,3	X	X
Arbeitslosenquote <sup>3)</sup>	%	8,0	6,8	6,5	X	X
Kurzarbeiter	Anzahl	2 443	...	...	.	.
Offene Stellen	Anzahl	23 968	22 259	22 819	2,5	- 4,8

#### Insolvenzen

Insolvenzen insgesamt	Anzahl	625	594	612	3,0	- 2,1
darunter Unternehmen	Anzahl	130	130	115	- 11,5	- 11,5

1) Quelle: Bundesagentur für Arbeit, Regionaldirektion Rheinland-Pfalz-Saarland. - 2) Arbeitslose in % der abhängigen zivilen Erwerbspersonen. - 3) Arbeitslose in % aller zivilen Erwerbspersonen.