

RheinlandPfalz

STATISTISCHE
BERICHTE



Herausgeber:

Statistisches Landesamt
Rheinland-Pfalz

Mainzer Straße 14-16
56130 Bad Ems

Telefon 02603 71-0

Telefax 02603 71-3150

E-Mail poststelle@statistik.rlp.de

Internet www.statistik.rlp.de

Kennziffer: Z I - m07/07
Bestellnr.: Z1013 200707

Oktober 2007

Daten zur Konjunktur im Juli 2007

368/07

Zeichenerklärung
(nach DIN 55301)

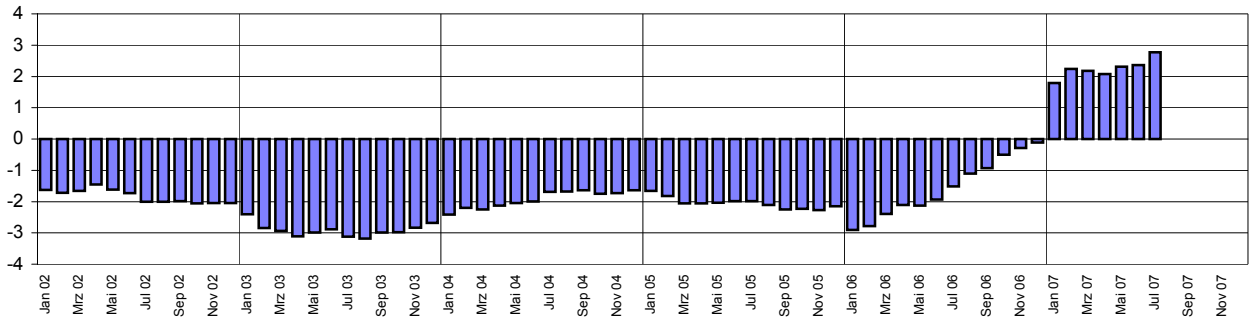
0	weniger als die Hälfte von 1 in der letzten besetzten Stelle, jedoch mehr als nichts
-	nichts vorhanden (genau Null)
...	Angabe fällt später an
/	keine Angabe, da Zahlenwert nicht sicher genug
.	Zahlenwert unbekannt oder geheim zu halten
x	Tabellenfach gesperrt, weil Aussage nicht sinnvoll
p	vorläufige Zahl
r	berichtigte Zahl
s	geschätzte Zahl

Geringfügige Abweichungen in den Summen sind auf Runden der Zahlen zurückzuführen.
Abweichungen gegenüber früheren Veröffentlichungen erklären sich durch inzwischen vorgenommene Korrekturen.

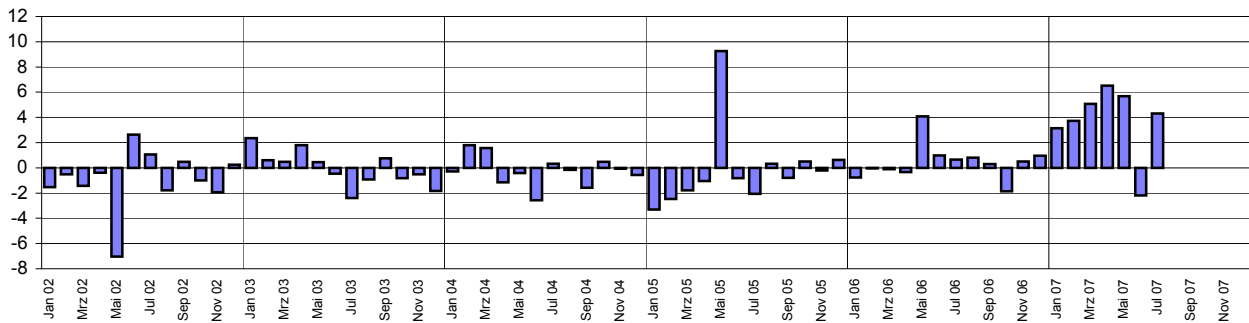
Ausgewählte Konjunkturdaten für das verarbeitende Gewerbe sowie Bergbau und der Gewinnung von Steinen und Erden 2002 bis 2007 nach Monaten

Veränderungen gegenüber dem Vorjahresmonat in Prozent

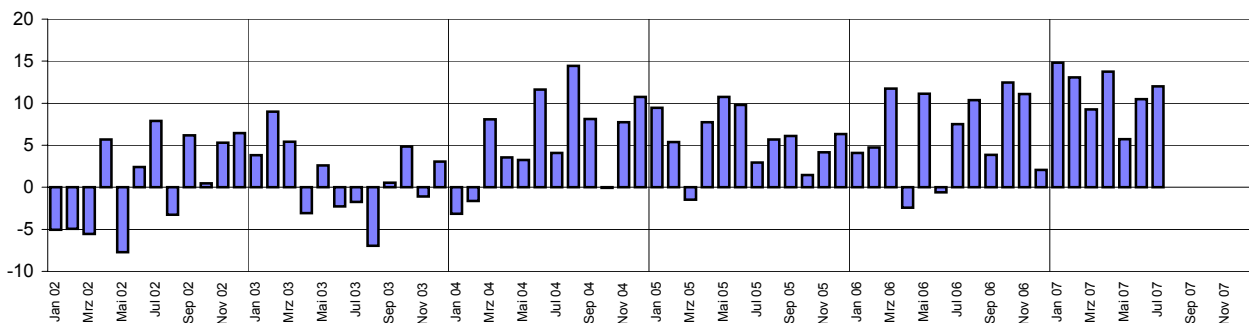
Beschäftigte



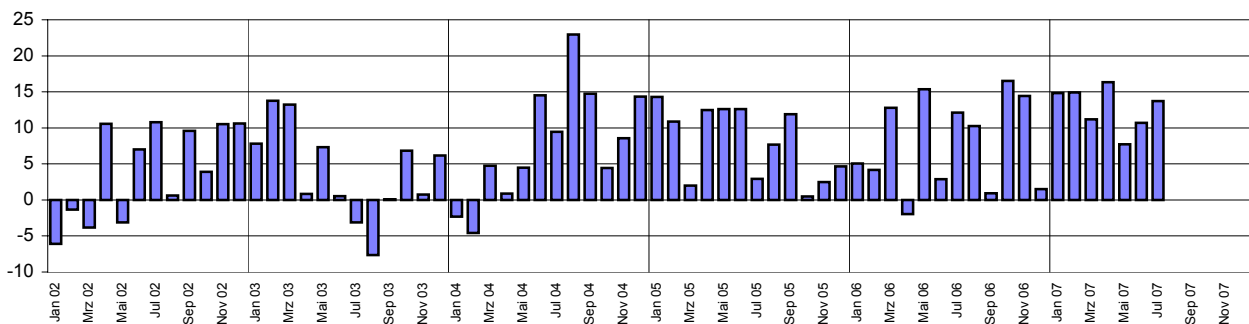
Entgelte



Gesamtumsatz ¹⁾



Auslandsumsatz ¹⁾



1) ohne Umsatzsteuer.

Merkmal	Einheit	Vergleichsmonate		Berichtsmonat		
		Juli 2006	Juni 2007	Juli 2007	Veränderung in % zum	
					Vormonat	VJ-Monat

Verarbeitendes Gewerbe sowie Bergbau und Gewinnung von Steinen und Erden ¹⁾

Beschäftigte	Anzahl	240 636	244 974	247 297	0,9	2,8
Geleistete Arbeitsstunden	1 000	30 291	31 035	31 116	0,3	2,7
Entgelte	Mill. EUR	761	821	793	- 3,4	4,3
Gesamtumsatz	Mill. EUR	5 670	6 521	6 350	- 2,6	12,0
darunter Auslandsumsatz	Mill. EUR	2 843	3 328	3 233	- 2,9	13,7

Vorleistungsgüterproduzenten und Energie ¹⁾

Beschäftigte	Anzahl	120 525	122 216	122 850	0,5	1,9
Geleistete Arbeitsstunden	1 000	15 167	15 420	15 452	0,2	1,9
Entgelte	Mill. EUR	395	405	409	1,0	3,6
Gesamtumsatz	Mill. EUR	2 995	3 431	3 342	- 2,6	11,6
darunter Auslandsumsatz	Mill. EUR	1 622	1 843	1 795	- 2,6	10,7
Auftragseingang (Volumenindex)	2000 = 100	114,8	130,3	124,3	- 4,6	8,3
darunter Auftragseingang aus dem Ausland	2000 = 100	128,9	144,5	142,5	- 1,4	10,5

Investitionsgüterproduzenten ¹⁾

Beschäftigte	Anzahl	67 948	70 413	71 311	1,3	4,9
Geleistete Arbeitsstunden	1 000	8 626	9 087	9 068	- 0,2	5,1
Entgelte	Mill. EUR	226	259	241	- 7,3	6,5
Gesamtumsatz	Mill. EUR	1 606	1 977	1 901	- 3,8	18,4
darunter Auslandsumsatz	Mill. EUR	884	1 136	1 099	- 3,2	24,3
Auftragseingang (Volumenindex)	2000 = 100	112,6	150,4	162,9	8,3	44,7
darunter Auftragseingang aus dem Ausland	2000 = 100	124,0	186,1	198,4	6,6	60,0

Gebrauchsgüterproduzenten ¹⁾

Beschäftigte	Anzahl	6 745	6 422	6 742	5,0	0,0
Geleistete Arbeitsstunden	1 000	779	808	788	- 2,5	1,0
Entgelte	Mill. EUR	17	23	18	- 22,5	3,2
Gesamtumsatz	Mill. EUR	101	98	115	17,8	14,2
darunter Auslandsumsatz	Mill. EUR	33	39	39	1,6	18,4

Verbrauchsgüterproduzenten ¹⁾

Beschäftigte	Anzahl	45 418	45 923	46 394	1,0	2,1
Geleistete Arbeitsstunden	1 000	5 718	5 720	5 809	1,6	1,6
Entgelte	Mill. EUR	122	133	126	- 5,7	2,8
Gesamtumsatz	Mill. EUR	968	1 016	992	- 2,4	2,5
darunter Auslandsumsatz	Mill. EUR	303	311	299	- 3,6	- 1,2

1) Betriebe mit 50 und mehr Beschäftigten.

Merkmal	Einheit	Vergleichsmonate		Berichtsmonat		
		Juli 2006	Juni 2007	Juli 2007	Veränderung in % zum	
					Vormonat	VJ-Monat

Bergbau und Gewinnung von Steinen und Erden ¹⁾

Beschäftigte	Anzahl	333	296	292	- 1,4	- 12,3
Geleistete Arbeitsstunden	1 000	51	38	40	5,1	- 20,9
Entgelte	Mill. EUR	1	1	1	- 5,7	- 4,6
Gesamtumsatz	Mill. EUR	5	3	4	30,0	- 18,2
darunter Auslandsumsatz	Mill. EUR	1

Verarbeitendes Gewerbe ¹⁾

Beschäftigte	Anzahl	240 303	244 678	247 005	1,0	2,8
Geleistete Arbeitsstunden	1 000	30 240	30 996	31 076	0,3	2,8
Entgelte	Mill. EUR	760	820	792	- 3,4	4,3
Gesamtumsatz	Mill. EUR	5 665	6 518	6 346	- 2,6	12,0
darunter Auslandsumsatz	Mill. EUR	2 841
Auftragseingang (Volumenindex)	2000 = 100	117,5	138,1	138,6	0,4	17,9
darunter Auftragseingang aus dem Ausland	2000 = 100	135,2	163,9	164,5	0,4	21,7

Ernährungsgewerbe und Tabakverarbeitung ¹⁾

Beschäftigte	Anzahl	21 886	22 344	22 743	1,8	3,9
Gesamtumsatz	Mill. EUR	507	540	541	0,2	6,8
darunter Auslandsumsatz	Mill. EUR	81	80	94	18,0	16,6

Textil- und Bekleidungsindustrie ¹⁾

Beschäftigte	Anzahl	1 880
Gesamtumsatz	Mill. EUR	31	34	34	2,8	12,7
darunter Auslandsumsatz	Mill. EUR	11	12	13	3,5	14,9

Ledergewerbe ¹⁾

Beschäftigte	Anzahl	2 784	2 649	2 678	1,1	- 3,8
Gesamtumsatz	Mill. EUR	36	36	42	16,2	16,6
darunter Auslandsumsatz	Mill. EUR	15	15	17	15,7	16,1

Holzgewerbe (ohne Herstellung von Möbeln) ¹⁾

Beschäftigte	Anzahl	5 232	5 318	5 265	- 1,0	0,6
Gesamtumsatz	Mill. EUR	86	89	88	- 0,4	2,9
darunter Auslandsumsatz	Mill. EUR	24	25	26	2,0	9,5

1) Betriebe mit 50 und mehr Beschäftigten.

Merkmal	Einheit	Vergleichsmonate		Berichtsmonat		
		Juli 2006	Juni 2007	Juli 2007	Veränderung in % zum	
					Vormonat	VJ-Monat

Papier-, Verlags- und Druckgewerbe ¹⁾

Beschäftigte	Anzahl	14 673	14 763	14 807	0,3	0,9
Gesamtumsatz	Mill. EUR	265	295	295	0,0	11,3
darunter Auslandsumsatz	Mill. EUR	72	80	82	2,3	13,5

Kokerei, Mineralölverarbeitung, Herstellung und Verarbeitung von Spalt- und Brutstoffen ¹⁾

Beschäftigte	Anzahl	215
Gesamtumsatz	Mill. EUR	5	17	19	6,7	249,3
darunter Auslandsumsatz	Mill. EUR	2

Herstellung von chemischen Erzeugnissen ¹⁾

Beschäftigte	Anzahl	53 013	52 590	52 691	0,2	- 0,6
Gesamtumsatz	Mill. EUR	1 848	2 048	1 933	- 5,6	4,6
darunter Auslandsumsatz	Mill. EUR	1 204	1 289	1 220	- 5,4	1,3
Auftragseingang (Volumenindex)	2000 = 100	136,3	154,1	141,4	- 8,2	3,7
darunter Auftragseingang aus dem Ausland	2000 = 100	144,5	153,2	148,7	- 2,9	3,0

Herstellung von Gummi- und Kunststoffwaren ¹⁾

Beschäftigte	Anzahl	19 440	20 052	20 349	1,5	4,7
Gesamtumsatz	Mill. EUR	350	406	399	- 1,6	14,2
darunter Auslandsumsatz	Mill. EUR	162	206	193	- 6,2	19,3
Auftragseingang (Volumenindex)	2000 = 100	114,2	125,7	127,0	1,1	11,2
darunter Auftragseingang aus dem Ausland	2000 = 100	138,5	165,2	161,6	- 2,1	16,7

Glasgewerbe, Herstellung von Keramik, Verarbeitung von Steinen und Erden ¹⁾

Beschäftigte	Anzahl	13 317	13 730	13 864	1,0	4,1
Gesamtumsatz	Mill. EUR	196	222	237	7,1	21,1
darunter Auslandsumsatz	Mill. EUR	70	86	97	13,0	38,2

Metallerzeugung und -bearbeitung, Herstellung von Metallerzeugnissen ¹⁾

Beschäftigte	Anzahl	30 473	31 650	31 854	0,6	4,5
Gesamtumsatz	Mill. EUR	600	706	686	- 2,9	14,4
darunter Auslandsumsatz	Mill. EUR	266	325	316	- 2,8	18,8
Auftragseingang (Volumenindex)	2000 = 100	108,7	117,3	116,5	- 0,7	7,2
darunter Auftragseingang aus dem Ausland	2000 = 100	145,7	161,0	162,6	1,1	11,6

1) Betriebe mit 50 und mehr Beschäftigten.

Merkmal	Einheit	Vergleichsmonate		Berichtsmonat		
		Juli 2006	Juni 2007	Juli 2007	Veränderung in % zum	
					Vormonat	VJ-Monat

Maschinenbau ¹⁾

Beschäftigte	Anzahl	29 303	30 711	31 052	1,1	6,0
Gesamtumsatz	Mill. EUR	546	658	687	4,3	25,6
darunter Auslandsumsatz	Mill. EUR	364	435	471	8,3	29,4
Auftragseingang (Volumenindex)	2000 = 100	121,9	150,7	160,3	6,4	31,6
darunter Auftragseingang aus dem Ausland	2000 = 100	137,0	173,5	184,6	6,4	34,7

Herstellung von Büromaschinen, Datenverarbeitungsgeräten und -einrichtungen; Elektrotechnik, Feinmechanik und Optik ¹⁾

Beschäftigte	Anzahl	13 713	14 255	14 254	0,0	3,9
Gesamtumsatz	Mill. EUR	206	278	242	- 13,0	17,6
darunter Auslandsumsatz	Mill. EUR	58	109	69	- 36,5	20,8

Fahrzeugbau ¹⁾

Beschäftigte	Anzahl	28 718	29 142	29 690	1,9	3,4
Gesamtumsatz	Mill. EUR	919	1 102	1 059	- 3,9	15,3
darunter Auslandsumsatz	Mill. EUR	485	618	587	- 4,9	21,0
Auftragseingang (Volumenindex)	2000 = 100	112,4	160,6	173,3	7,9	54,2
darunter Auftragseingang aus dem Ausland	2000 = 100	136,5	224,5	241,8	7,7	77,2

Herstellung von Möbeln, Schmuck, Musikinstrumenten, Sportgeräten, Spielwaren und sonstigen Erzeugnissen; Recycling ¹⁾

Beschäftigte	Anzahl	5 656	5 228	5 539	5,9	- 2,1
Gesamtumsatz	Mill. EUR	71	87	83	- 4,8	17,1
darunter Auslandsumsatz	Mill. EUR	27	40	38	- 3,9	38,8

Bauhauptgewerbe (Vorbereitende Baustellenarbeiten, Hoch- und Tiefbau) ²⁾

Beschäftigte	Anzahl	17 264	17 706	17 628	- 0,4	2,1
Geleistete Arbeitsstunden	1 000	1 931	1 925	1 915	- 0,5	- 0,8
Baugewerblicher Umsatz	Mill. EUR	242	223	237	6,2	- 1,9
Auftragseingang	Mill. EUR	230	206	235	13,8	2,2

Baugenehmigungen (Neubau)

Wohngebäude	Anzahl	621	535	616	15,1	- 0,8
Wohnungen	Anzahl	826	671	854	27,3	3,4
Veranschlagte reine Baukosten	Mill. EUR	142	123	146	18,7	2,8
Nichtwohngebäude	Anzahl	133	148	178	20,3	33,8
Nutzfläche	1 000 m ²	94	118	133	12,7	41,5
Veranschlagte reine Baukosten	Mill. EUR	55	67	82	22,4	49,1

1) Betriebe mit 50 und mehr Beschäftigten. - 2) Betriebe von Unternehmen mit 20 und mehr Beschäftigten.

Merkmal	Einheit	Vergleichsmonate		Berichtsmonat		
		Juli 2006	Juni 2007	Juli 2007	Veränderung in % zum	
					Vormonat	VJ-Monat

Großhandel p

Beschäftigte	2003 = 100	117,3	115,0	115,7	0,6	- 1,4
darunter Teilzeitbeschäftigte	2003 = 100	135,2	124,0	126,8	2,2	- 6,2
Umsatz (nominal)	2003 = 100	118,7	120,5	118,8	- 1,4	0,1
Umsatz (real)	2003 = 100	109,3	109,2	107,6	- 1,5	- 1,6

Einzelhandel p

Beschäftigte	2003 = 100	109,9	111,0	111,3	0,3	1,3
darunter Teilzeitbeschäftigte	2003 = 100	112,8	114,2	115,1	0,8	2,0
Umsatz (nominal)	2003 = 100	109,5	109,5	108,5	- 0,9	- 0,9
Umsatz (real)	2003 = 100	107,9	106,6	105,9	- 0,7	- 1,8

Kfz-Handel und Tankstellen p

Beschäftigte	2003 = 100	99,3	100,3	101,1	0,8	1,9
darunter Teilzeitbeschäftigte	2003 = 100	99,6	98,6	100,4	1,8	0,8
Umsatz (nominal)	2003 = 100	117,9	120,2	118,4	- 1,4	0,5
Umsatz (real)	2003 = 100	113,3	112,5	110,8	- 1,5	- 2,2

Gastgewerbe p

Beschäftigte	2003 = 100	115,0	119,0	118,4	- 0,5	3,0
darunter Teilzeitbeschäftigte	2003 = 100	124,5	131,3	130,4	- 0,7	4,7
Umsatz (nominal)	2003 = 100	108,7	109,5	109,2	- 0,3	0,5
Umsatz (real)	2003 = 100	104,4	103,1	102,6	- 0,5	- 1,8

Fremdenverkehr

Gästeankünfte	1 000	777	778	798	2,6	2,7
Gästeübernachtungen	1 000	2 375	2 044	2 397	17,3	0,9

Verbraucherpreisindex

Gesamtlebenshaltung	2000 = 100	110,6	112,0	112,5	0,4	1,7
---------------------	------------	-------	-------	-------	-----	-----

Arbeitsmarkt¹⁾

Arbeitslose	Anzahl	160 504	129 652	133 346	2,8	- 16,9
Arbeitslosenquote ²⁾	%	8,8	7,1	7,3	X	X
Arbeitslosenquote ³⁾	%	7,8	6,3	6,5	X	X
Kurzarbeiter	Anzahl	1 864	1 731
Offene Stellen	Anzahl	24 413	23 572	25 950	10,1	6,3

Insolvenzen

Insolvenzen insgesamt	Anzahl	605	623	692	11,1	14,4
darunter Unternehmen	Anzahl	136	129	115	- 10,9	- 15,4

1) Quelle: Bundesagentur für Arbeit, Regionaldirektion Rheinland-Pfalz-Saarland. - 2) Arbeitslose in % der abhängigen zivilen Erwerbspersonen. - 3) Arbeitslose in % aller zivilen Erwerbspersonen.