

# RheinlandPfalz

STATISTISCHE  
BERICHTE



Herausgeber:

Statistisches Landesamt  
Rheinland-Pfalz

Mainzer Straße 14-16  
56130 Bad Ems

Telefon 02603 71-0

Telefax 02603 71-3150

E-Mail [poststelle@statistik.rlp.de](mailto:poststelle@statistik.rlp.de)

Internet [www.statistik.rlp.de](http://www.statistik.rlp.de)

---

Kennziffer: Z I - m08/07  
Bestellnr.: Z1013 200708

Oktober 2007

## Daten zur Konjunktur im August 2007

413/07

**Zeichenerklärung**  
(nach DIN 55301)

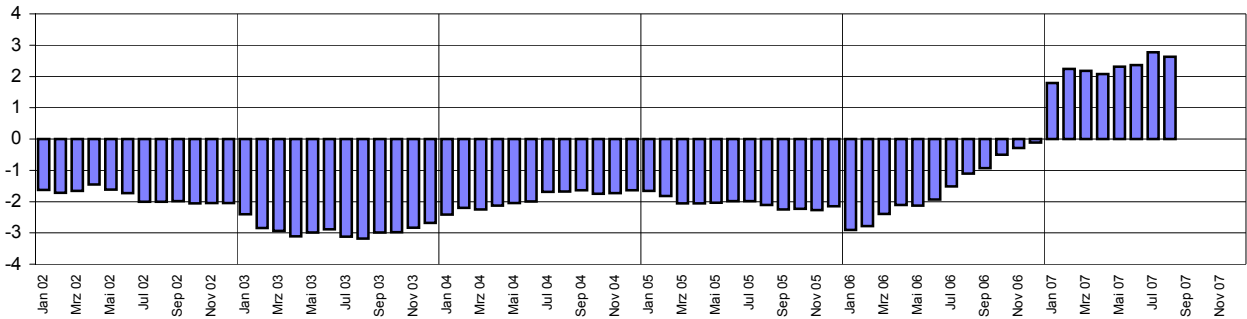
|     |  |
|-----|--|
| 0   | weniger als die Hälfte von 1 in der letzten besetzten Stelle, jedoch mehr als nichts |
| -   | nichts vorhanden (genau Null)  |
| ... | Angabe fällt später an   |
| /   | keine Angabe, da Zahlenwert nicht sicher genug                                       |
| .   | Zahlenwert unbekannt oder geheim zu halten   |
| x   | Tabellenfach gesperrt, weil Aussage nicht sinnvoll                                   |
| p   | vorläufige Zahl  |
| r   | berichtigte Zahl   |
| s   | geschätzte Zahl  |

Geringfügige Abweichungen in den Summen sind auf Runden der Zahlen zurückzuführen.  
Abweichungen gegenüber früheren Veröffentlichungen erklären sich durch inzwischen vorgenommene Korrekturen.

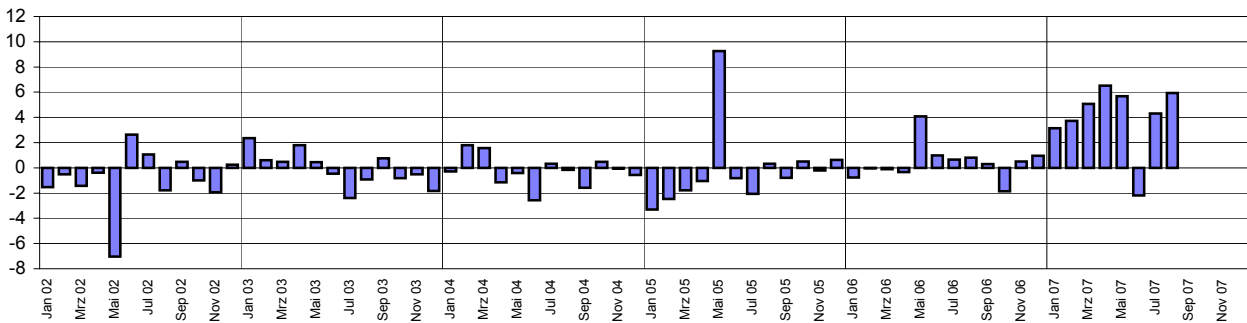
# Ausgewählte Konjunkturdaten für das verarbeitende Gewerbe sowie Bergbau und der Gewinnung von Steinen und Erden 2002 bis 2007 nach Monaten

Veränderungen gegenüber dem Vorjahresmonat in Prozent

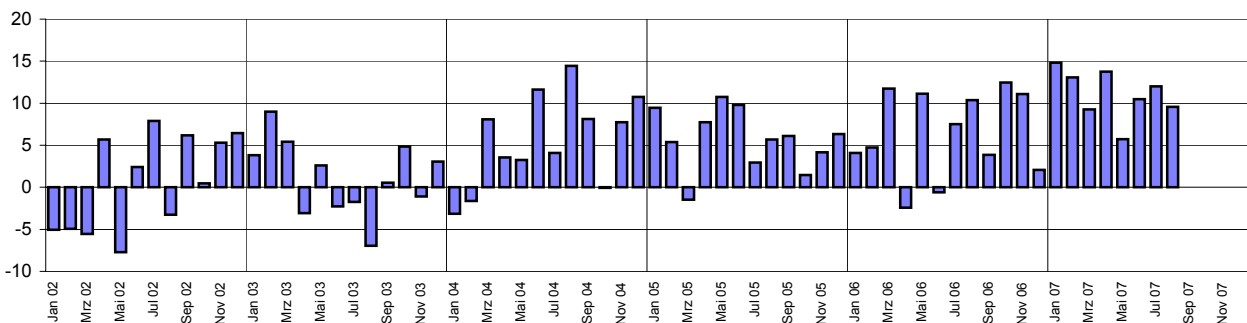
## Beschäftigte



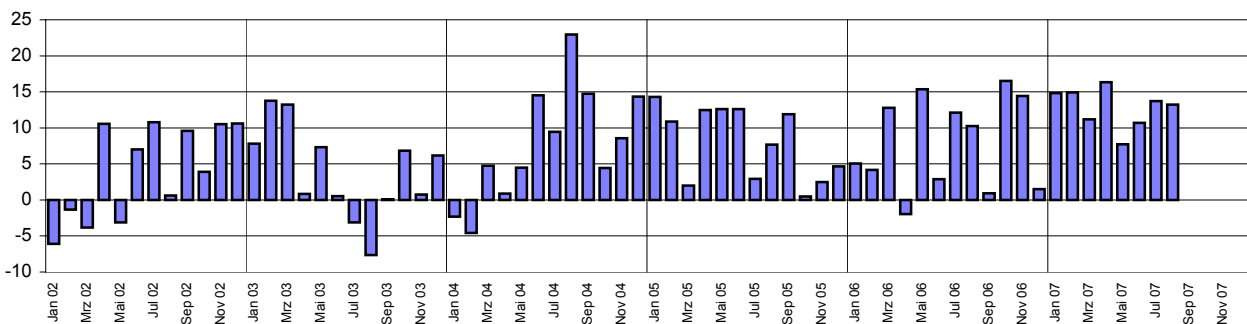
## Entgelte



## Gesamtumsatz <sup>1)</sup>



## Auslandsumsatz <sup>1)</sup>



1) ohne Umsatzsteuer.

| Merkmal | Einheit | Vergleichsmonate |              | Berichtsmonat  |                      |          |
|---------|---------|------------------|--------------|----------------|----------------------|----------|
|         |         | August<br>2006   | Juli<br>2007 | August<br>2007 | Veränderung in % zum |          |
|         |         |                  |              |                | Vormonat             | VJ-Monat |

### Verarbeitendes Gewerbe sowie Bergbau und Gewinnung von Steinen und Erden <sup>1)</sup>

|                           |           |         |         |         |       |      |
|---------------------------|-----------|---------|---------|---------|-------|------|
| Beschäftigte              | Anzahl    | 242 435 | 247 297 | 248 799 | 0,6   | 2,6  |
| Geleistete Arbeitsstunden | 1 000     | 29 996  | 31 116  | 31 608  | 1,6   | 5,4  |
| Entgelte                  | Mill. EUR | 760     | 793     | 805     | 1,5   | 5,9  |
| Gesamtumsatz              | Mill. EUR | 5 653   | 6 350   | 6 193   | - 2,5 | 9,6  |
| darunter Auslandsumsatz   | Mill. EUR | 2 715   | 3 233   | 3 074   | - 4,9 | 13,2 |

### Vorleistungsgüterproduzenten und Energie <sup>1)</sup>

|  |            |         |         |         |       |      |
|--|------------|---------|---------|---------|-------|------|
| Beschäftigte                             | Anzahl     | 121 346 | 122 850 | 123 346 | 0,4   | 1,6  |
| Geleistete Arbeitsstunden                | 1 000      | 14 820  | 15 452  | 15 627  | 1,1   | 5,4  |
| Entgelte                                 | Mill. EUR  | 394     | 409     | 415     | 1,4   | 5,2  |
| Gesamtumsatz                             | Mill. EUR  | 2 982   | 3 342   | 3 264   | - 2,3 | 9,5  |
| darunter Auslandsumsatz                  | Mill. EUR  | 1 553   | 1 795   | 1 725   | - 3,9 | 11,1 |
| Auftragseingang (Volumenindex)           | 2000 = 100 | 111,9   | 124,3   | 118,6   | - 4,6 | 5,9  |
| darunter Auftragseingang aus dem Ausland | 2000 = 100 | 120,9   | 142,5   | 130,9   | - 8,1 | 8,2  |

### Investitionsgüterproduzenten <sup>1)</sup>

|  |            |        |        |        |        |      |
|--|------------|--------|--------|--------|--------|------|
| Beschäftigte                             | Anzahl     | 68 595 | 71 311 | 72 033 | 1,0    | 5,0  |
| Geleistete Arbeitsstunden                | 1 000      | 8 571  | 9 068  | 9 076  | 0,1    | 5,9  |
| Entgelte                                 | Mill. EUR  | 225    | 241    | 244    | 1,6    | 8,8  |
| Gesamtumsatz                             | Mill. EUR  | 1 557  | 1 901  | 1 781  | - 6,3  | 14,4 |
| darunter Auslandsumsatz                  | Mill. EUR  | 798    | 1 099  | 988    | - 10,1 | 23,8 |
| Auftragseingang (Volumenindex)           | 2000 = 100 | 119,1  | 162,9  | 139,1  | - 14,6 | 16,8 |
| darunter Auftragseingang aus dem Ausland | 2000 = 100 | 126,0  | 198,4  | 169,8  | - 14,4 | 34,7 |

### Gebrauchsgüterproduzenten <sup>1)</sup>

|                           |           |       |       |       |       |       |
|---------------------------|-----------|-------|-------|-------|-------|-------|
| Beschäftigte              | Anzahl    | 6 784 | 6 742 | 6 738 | - 0,1 | - 0,7 |
| Geleistete Arbeitsstunden | 1 000     | 825   | 788   | 866   | 9,9   | 4,9   |
| Entgelte                  | Mill. EUR | 18    | 18    | 18    | 2,6   | 2,0   |
| Gesamtumsatz              | Mill. EUR | 114   | 115   | 108   | - 6,0 | - 5,5 |
| darunter Auslandsumsatz   | Mill. EUR | 36    | 39    | 46    | 17,4  | 29,9  |

### Verbrauchsgüterproduzenten <sup>1)</sup>

|                           |           |        |        |        |     |       |
|---------------------------|-----------|--------|--------|--------|-----|-------|
| Beschäftigte              | Anzahl    | 45 710 | 46 394 | 46 682 | 0,6 | 2,1   |
| Geleistete Arbeitsstunden | 1 000     | 5 779  | 5 809  | 6 040  | 4,0 | 4,5   |
| Entgelte                  | Mill. EUR | 123    | 126    | 127    | 1,2 | 3,7   |
| Gesamtumsatz              | Mill. EUR | 999    | 992    | 1 040  | 4,8 | 4,0   |
| darunter Auslandsumsatz   | Mill. EUR | 328    | 299    | 315    | 5,4 | - 3,9 |

1) Betriebe mit 50 und mehr Beschäftigten.

| Merkmal | Einheit | Vergleichsmonate |              | Berichtsmonat  |                      |          |
|---------|---------|------------------|--------------|----------------|----------------------|----------|
|         |         | August<br>2006   | Juli<br>2007 | August<br>2007 | Veränderung in % zum |          |
|         |         |                  |              |                | Vormonat             | VJ-Monat |

#### Bergbau und Gewinnung von Steinen und Erden <sup>1)</sup>

|                           |           |     |     |     |        |        |
|---------------------------|-----------|-----|-----|-----|--------|--------|
| Beschäftigte              | Anzahl    | 337 | 292 | 292 | 0,0    | - 13,4 |
| Geleistete Arbeitsstunden | 1 000     | 51  | 40  | 39  | - 2,3  | - 22,1 |
| Entgelte                  | Mill. EUR | 1   | 1   | 1   | 1,8    | - 4,0  |
| Gesamtumsatz              | Mill. EUR | 5   | 4   | 3   | - 29,2 | - 38,3 |
| darunter Auslandsumsatz   | Mill. EUR | .   | .   | .   | .      | .      |

#### Verarbeitendes Gewerbe <sup>1)</sup>

|  |            |         |         |         |        |      |
|--|------------|---------|---------|---------|--------|------|
| Beschäftigte                             | Anzahl     | 242 098 | 247 005 | 248 507 | 0,6    | 2,6  |
| Geleistete Arbeitsstunden                | 1 000      | 29 945  | 31 076  | 31 569  | 1,6    | 5,4  |
| Entgelte                                 | Mill. EUR  | 759     | 792     | 804     | 1,5    | 5,9  |
| Gesamtumsatz                             | Mill. EUR  | 5 648   | 6 346   | 6 190   | - 2,5  | 9,6  |
| darunter Auslandsumsatz                  | Mill. EUR  | .       | .       | .       | .      | .    |
| Auftragseingang (Volumenindex)           | 2000 = 100 | 116,6   | 138,6   | 126,1   | - 9,0  | 8,1  |
| darunter Auftragseingang aus dem Ausland | 2000 = 100 | 126,8   | 164,5   | 146,7   | - 10,8 | 15,7 |

#### Ernährungsgewerbe und Tabakverarbeitung <sup>1)</sup>

|                         |           |        |        |        |       |      |
|-------------------------|-----------|--------|--------|--------|-------|------|
| Beschäftigte            | Anzahl    | 22 196 | 22 743 | 22 884 | 0,6   | 3,1  |
| Gesamtumsatz            | Mill. EUR | 503    | 541    | 572    | 5,7   | 13,6 |
| darunter Auslandsumsatz | Mill. EUR | 81     | 94     | 94     | - 0,2 | 16,3 |

#### Textil- und Bekleidungsindustrie <sup>1)</sup>

|                         |           |       |    |    |      |      |
|-------------------------|-----------|-------|----|----|------|------|
| Beschäftigte            | Anzahl    | 1 902 | .  | .  | .    | .    |
| Gesamtumsatz            | Mill. EUR | 35    | 34 | 39 | 12,3 | 12,1 |
| darunter Auslandsumsatz | Mill. EUR | .     | 13 | 16 | 23,3 | .    |

#### Ledergewerbe <sup>1)</sup>

|                         |           |       |       |       |     |       |
|-------------------------|-----------|-------|-------|-------|-----|-------|
| Beschäftigte            | Anzahl    | 2 782 | 2 678 | 2 685 | 0,3 | - 3,5 |
| Gesamtumsatz            | Mill. EUR | 45    | 42    | 44    | 4,7 | - 2,3 |
| darunter Auslandsumsatz | Mill. EUR | 18    | 17    | 17    | 0,6 | - 1,6 |

#### Holzgewerbe (ohne Herstellung von Möbeln) <sup>1)</sup>

|                         |           |       |       |       |        |       |
|-------------------------|-----------|-------|-------|-------|--------|-------|
| Beschäftigte            | Anzahl    | 5 377 | 5 265 | 5 235 | - 0,6  | - 2,6 |
| Gesamtumsatz            | Mill. EUR | 85    | 88    | 87    | - 1,8  | 1,5   |
| darunter Auslandsumsatz | Mill. EUR | 20    | 26    | 20    | - 22,4 | 2,5   |

1) Betriebe mit 50 und mehr Beschäftigten.

| Merkmal | Einheit | Vergleichsmonate |              | Berichtsmonat  |                      |          |
|---------|---------|------------------|--------------|----------------|----------------------|----------|
|         |         | August<br>2006   | Juli<br>2007 | August<br>2007 | Veränderung in % zum |          |
|         |         |                  |              |                | Vormonat             | VJ-Monat |

#### Papier-, Verlags- und Druckgewerbe <sup>1)</sup>

|                         |           |        |        |        |     |     |
|-------------------------|-----------|--------|--------|--------|-----|-----|
| Beschäftigte            | Anzahl    | 14 694 | 14 807 | 14 975 | 1,1 | 1,9 |
| Gesamtumsatz            | Mill. EUR | 276    | 295    | 302    | 2,4 | 9,3 |
| darunter Auslandsumsatz | Mill. EUR | 77     | 82     | 82     | 0,3 | 7,6 |

#### Kokerei, Mineralölverarbeitung, Herstellung und Verarbeitung von Spalt- und Brutstoffen <sup>1)</sup>

|                         |           |     |    |    |       |   |
|-------------------------|-----------|-----|----|----|-------|---|
| Beschäftigte            | Anzahl    | 215 | .  | .  | .     | . |
| Gesamtumsatz            | Mill. EUR | 5   | 19 | 18 | - 2,7 | X |
| darunter Auslandsumsatz | Mill. EUR | 2   | .  | .  | .     | . |

#### Herstellung von chemischen Erzeugnissen <sup>1)</sup>

|  |            |        |        |        |        |       |
|--|------------|--------|--------|--------|--------|-------|
| Beschäftigte                             | Anzahl     | 53 112 | 52 691 | 52 756 | 0,1    | - 0,7 |
| Gesamtumsatz                             | Mill. EUR  | 1 830  | 1 933  | 1 916  | - 0,9  | 4,7   |
| darunter Auslandsumsatz                  | Mill. EUR  | 1 156  | 1 220  | 1 211  | - 0,8  | 4,7   |
| Auftragseingang (Volumenindex)           | 2000 = 100 | 125,0  | 141,4  | 126,5  | - 10,5 | 1,2   |
| darunter Auftragseingang aus dem Ausland | 2000 = 100 | 126,3  | 148,7  | 129,2  | - 13,1 | 2,3   |

#### Herstellung von Gummi- und Kunststoffwaren <sup>1)</sup>

|  |            |        |        |        |       |      |
|--|------------|--------|--------|--------|-------|------|
| Beschäftigte                             | Anzahl     | 19 484 | 20 349 | 20 316 | - 0,2 | 4,3  |
| Gesamtumsatz                             | Mill. EUR  | 357    | 399    | 388    | - 2,8 | 8,7  |
| darunter Auslandsumsatz                  | Mill. EUR  | 167    | 193    | 185    | - 3,9 | 10,9 |
| Auftragseingang (Volumenindex)           | 2000 = 100 | 114,8  | 127,0  | 119,4  | - 6,0 | 4,0  |
| darunter Auftragseingang aus dem Ausland | 2000 = 100 | 137,5  | 161,6  | 153,1  | - 5,3 | 11,4 |

#### Glasgewerbe, Herstellung von Keramik, Verarbeitung von Steinen und Erden <sup>1)</sup>

|                         |           |        |        |        |        |      |
|-------------------------|-----------|--------|--------|--------|--------|------|
| Beschäftigte            | Anzahl    | 13 424 | 13 864 | 13 953 | 0,6    | 3,9  |
| Gesamtumsatz            | Mill. EUR | 197    | 237    | 218    | - 8,3  | 10,2 |
| darunter Auslandsumsatz | Mill. EUR | 66     | 97     | 80     | - 17,8 | 21,2 |

#### Metallerzeugung und -bearbeitung, Herstellung von Metallerzeugnissen <sup>1)</sup>

|  |            |        |        |        |        |      |
|--|------------|--------|--------|--------|--------|------|
| Beschäftigte                             | Anzahl     | 30 763 | 31 854 | 32 124 | 0,8    | 4,4  |
| Gesamtumsatz                             | Mill. EUR  | 617    | 686    | 670    | - 2,4  | 8,6  |
| darunter Auslandsumsatz                  | Mill. EUR  | 266    | 316    | 297    | - 6,1  | 11,6 |
| Auftragseingang (Volumenindex)           | 2000 = 100 | 108,8  | 116,5  | 113,7  | - 2,4  | 4,5  |
| darunter Auftragseingang aus dem Ausland | 2000 = 100 | 139,0  | 162,6  | 140,6  | - 13,6 | 1,2  |

1) Betriebe mit 50 und mehr Beschäftigten.

| Merkmal | Einheit | Vergleichsmonate |              | Berichtsmonat  |                      |          |
|---------|---------|------------------|--------------|----------------|----------------------|----------|
|         |         | August<br>2006   | Juli<br>2007 | August<br>2007 | Veränderung in % zum |          |
|         |         |                  |              |                | Vormonat             | VJ-Monat |

#### Maschinenbau <sup>1)</sup>

|  |            |        |        |        |        |       |
|--|------------|--------|--------|--------|--------|-------|
| Beschäftigte                             | Anzahl     | 29 678 | 31 052 | 31 619 | 1,8    | 6,5   |
| Gesamtumsatz                             | Mill. EUR  | 500    | 687    | 620    | - 9,7  | 23,9  |
| darunter Auslandsumsatz                  | Mill. EUR  | 294    | 471    | 400    | - 15,2 | 36,0  |
| Auftragseingang (Volumenindex)           | 2000 = 100 | 133,8  | 160,3  | 135,5  | - 15,5 | 1,2   |
| darunter Auftragseingang aus dem Ausland | 2000 = 100 | 157,4  | 184,6  | 154,9  | - 16,1 | - 1,6 |

#### Herstellung von Büromaschinen, Datenverarbeitungsgeräten und -einrichtungen; Elektrotechnik, Feinmechanik und Optik <sup>1)</sup>

|                         |           |        |        |        |      |      |
|-------------------------|-----------|--------|--------|--------|------|------|
| Beschäftigte            | Anzahl    | 13 839 | 14 254 | 14 359 | 0,7  | 3,8  |
| Gesamtumsatz            | Mill. EUR | 223    | 242    | 242    | 0,3  | 8,8  |
| darunter Auslandsumsatz | Mill. EUR | 63     | 69     | 80     | 15,0 | 26,0 |

#### Fahrzeugbau <sup>1)</sup>

|  |            |        |        |        |        |      |
|--|------------|--------|--------|--------|--------|------|
| Beschäftigte                             | Anzahl     | 28 945 | 29 690 | 29 814 | 0,4    | 3,0  |
| Gesamtumsatz                             | Mill. EUR  | 904    | 1 059  | 987    | - 6,8  | 9,2  |
| darunter Auslandsumsatz                  | Mill. EUR  | 467    | 587    | 549    | - 6,6  | 17,4 |
| Auftragseingang (Volumenindex)           | 2000 = 100 | 114,8  | 173,3  | 144,2  | - 16,8 | 25,6 |
| darunter Auftragseingang aus dem Ausland | 2000 = 100 | 121,6  | 241,8  | 208,5  | - 13,8 | 71,5 |

#### Herstellung von Möbeln, Schmuck, Musikinstrumenten, Sportgeräten, Spielwaren und sonstigen Erzeugnissen; Recycling <sup>1)</sup>

|                         |           |       |       |       |       |       |
|-------------------------|-----------|-------|-------|-------|-------|-------|
| Beschäftigte            | Anzahl    | 5 687 | 5 539 | 5 528 | - 0,2 | - 2,8 |
| Gesamtumsatz            | Mill. EUR | 69    | 83    | 88    | 5,6   | 26,4  |
| darunter Auslandsumsatz | Mill. EUR | 23    | 38    | 37    | - 3,8 | 59,7  |

#### Bauhauptgewerbe (Vorbereitende Baustellenarbeiten, Hoch- und Tiefbau) <sup>2)</sup>

|                           |           |        |        |        |        |     |
|---------------------------|-----------|--------|--------|--------|--------|-----|
| Beschäftigte              | Anzahl    | 17 539 | 17 628 | 17 656 | 0,2    | 0,7 |
| Geleistete Arbeitsstunden | 1 000     | 1 945  | 1 915  | 2 011  | 5,0    | 3,4 |
| Baugewerblicher Umsatz    | Mill. EUR | 223    | 237    | 227    | - 4,4  | 1,6 |
| Auftragseingang           | Mill. EUR | 178    | 235    | 187    | - 20,4 | 5,3 |

#### Baugenehmigungen (Neubau)

|                               |                      |       |     |     |        |        |
|-------------------------------|----------------------|-------|-----|-----|--------|--------|
| Wohngebäude                   | Anzahl               | 800   | 616 | 515 | - 16,4 | - 35,6 |
| Wohnungen                     | Anzahl               | 1 125 | 854 | 691 | - 19,1 | - 38,6 |
| Veranschlagte reine Baukosten | Mill. EUR            | 169   | 146 | 117 | - 19,9 | - 30,8 |
| Nichtwohngebäude              | Anzahl               | 144   | 178 | 164 | - 7,9  | 13,9   |
| Nutzfläche                    | 1 000 m <sup>2</sup> | 113   | 133 | 208 | 56,4   | 84,1   |
| Veranschlagte reine Baukosten | Mill. EUR            | 59    | 82  | 103 | 25,6   | 74,6   |

1) Betriebe mit 50 und mehr Beschäftigten. - 2) Betriebe von Unternehmen mit 20 und mehr Beschäftigten.

| Merkmal | Einheit | Vergleichsmonate |              | Berichtsmonat  |                      |          |
|---------|---------|------------------|--------------|----------------|----------------------|----------|
|         |         | August<br>2006   | Juli<br>2007 | August<br>2007 | Veränderung in % zum |          |
|         |         |                  |              |                | Vormonat             | VJ-Monat |

#### Großhandel p

|                               |            |       |       |       |       |       |
|-------------------------------|------------|-------|-------|-------|-------|-------|
| Beschäftigte                  | 2003 = 100 | 118,5 | 116,1 | 117,3 | 1,0   | - 1,0 |
| darunter Teilzeitbeschäftigte | 2003 = 100 | 138,8 | 128,2 | 130,2 | 1,6   | - 6,2 |
| Umsatz (nominal)              | 2003 = 100 | 124,4 | 119,8 | 120,1 | 0,2   | - 3,5 |
| Umsatz (real)                 | 2003 = 100 | 113,9 | 108,4 | 108,0 | - 0,4 | - 5,2 |

#### Einzelhandel p

|                               |            |       |       |       |       |       |
|-------------------------------|------------|-------|-------|-------|-------|-------|
| Beschäftigte                  | 2003 = 100 | 110,8 | 111,4 | 112,0 | 0,5   | 1,1   |
| darunter Teilzeitbeschäftigte | 2003 = 100 | 113,6 | 115,3 | 115,2 | - 0,1 | 1,3   |
| Umsatz (nominal)              | 2003 = 100 | 109,6 | 108,6 | 110,8 | 2,0   | 1,1   |
| Umsatz (real)                 | 2003 = 100 | 108,1 | 106,1 | 108,1 | 1,9   | - 0,1 |

#### Kfz-Handel und Tankstellen p

|                               |            |       |       |       |        |       |
|-------------------------------|------------|-------|-------|-------|--------|-------|
| Beschäftigte                  | 2003 = 100 | 100,3 | 101,0 | 101,5 | 0,4    | 1,2   |
| darunter Teilzeitbeschäftigte | 2003 = 100 | 98,5  | 99,5  | 98,8  | - 0,7  | 0,4   |
| Umsatz (nominal)              | 2003 = 100 | 108,3 | 118,9 | 106,4 | - 10,5 | - 1,8 |
| Umsatz (real)                 | 2003 = 100 | 104,0 | 111,3 | 99,4  | - 10,7 | - 4,4 |

#### Gastgewerbe p

|                               |            |       |       |       |       |       |
|-------------------------------|------------|-------|-------|-------|-------|-------|
| Beschäftigte                  | 2003 = 100 | 115,7 | 117,6 | 117,8 | 0,2   | 1,8   |
| darunter Teilzeitbeschäftigte | 2003 = 100 | 124,2 | 129,3 | 129,4 | 0,0   | 4,2   |
| Umsatz (nominal)              | 2003 = 100 | 110,3 | 109,8 | 109,7 | - 0,1 | - 0,6 |
| Umsatz (real)                 | 2003 = 100 | 106,4 | 103,1 | 103,0 | - 0,1 | - 3,2 |

#### Fremdenverkehr

|                     |       |       |       |       |     |     |
|---------------------|-------|-------|-------|-------|-----|-----|
| Gästeankünfte       | 1 000 | 782   | 798   | 836   | 4,8 | 6,9 |
| Gästeübernachtungen | 1 000 | 2 448 | 2 397 | 2 462 | 2,7 | 0,6 |

#### Verbraucherpreisindex

|                     |            |       |       |       |       |     |
|---------------------|------------|-------|-------|-------|-------|-----|
| Gesamtlebenshaltung | 2000 = 100 | 110,5 | 112,5 | 112,4 | - 0,1 | 1,7 |
|---------------------|------------|-------|-------|-------|-------|-----|

#### Arbeitsmarkt <sup>1)</sup>

|                                 |        |         |         |         |       |        |
|---------------------------------|--------|---------|---------|---------|-------|--------|
| Arbeitslose                     | Anzahl | 159 510 | 133 346 | 131 917 | - 1,1 | - 17,3 |
| Arbeitslosenquote <sup>2)</sup> | %      | 8,8     | 7,3     | 7,2     | X     | X      |
| Arbeitslosenquote <sup>3)</sup> | %      | 7,8     | 6,5     | 6,4     | X     | X      |
| Kurzarbeiter                    | Anzahl | 1 837   | ...     | ...     | .     | .      |
| Offene Stellen                  | Anzahl | 25 765  | 25 950  | 23 968  | - 7,6 | - 7,0  |

#### Insolvenzen

|                       |        |     |     |     |       |        |
|-----------------------|--------|-----|-----|-----|-------|--------|
| Insolvenzen insgesamt | Anzahl | 661 | 692 | 625 | - 9,7 | - 5,4  |
| darunter Unternehmen  | Anzahl | 134 | 115 | 108 | - 6,1 | - 19,4 |

1) Quelle: Bundesagentur für Arbeit, Regionaldirektion Rheinland-Pfalz-Saarland. - 2) Arbeitslose in % der abhängigen zivilen Erwerbspersonen. - 3) Arbeitslose in % aller zivilen Erwerbspersonen.