

# RheinlandPfalz

STATISTISCHE  
BERICHTE



Herausgeber:

Statistisches Landesamt  
Rheinland-Pfalz

Mainzer Straße 14-16  
56130 Bad Ems

Telefon 02603 71-0

Telefax 02603 71-3150

E-Mail [poststelle@statistik.rlp.de](mailto:poststelle@statistik.rlp.de)

Internet [www.statistik.rlp.de](http://www.statistik.rlp.de)

---

Kennziffer: Z I - m 09/07  
Bestellnr.: Z1013 200709

Dezember 2007

## Daten zur Konjunktur im September 2007

498/07

**Zeichenerklärung**  
(nach DIN 55301)

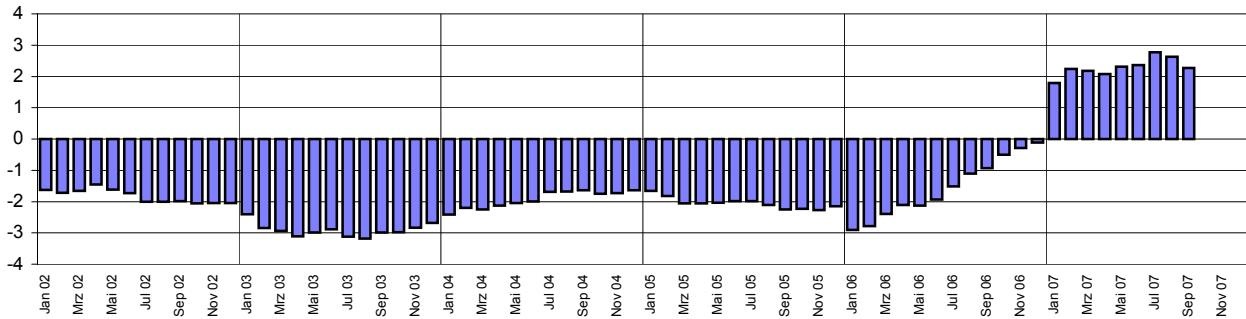
0	weniger als die Hälfte von 1 in der letzten besetzten Stelle, jedoch mehr als nichts
-	nichts vorhanden (genau Null)
...	Angabe fällt später an
/	keine Angabe, da Zahlenwert nicht sicher genug
.	Zahlenwert unbekannt oder geheim zu halten
x	Tabellenfach gesperrt, weil Aussage nicht sinnvoll
p	vorläufige Zahl
r	berichtigte Zahl
s	geschätzte Zahl

Geringfügige Abweichungen in den Summen sind auf Runden der Zahlen zurückzuführen.  
Abweichungen gegenüber früheren Veröffentlichungen erklären sich durch inzwischen vorgenommene Korrekturen.

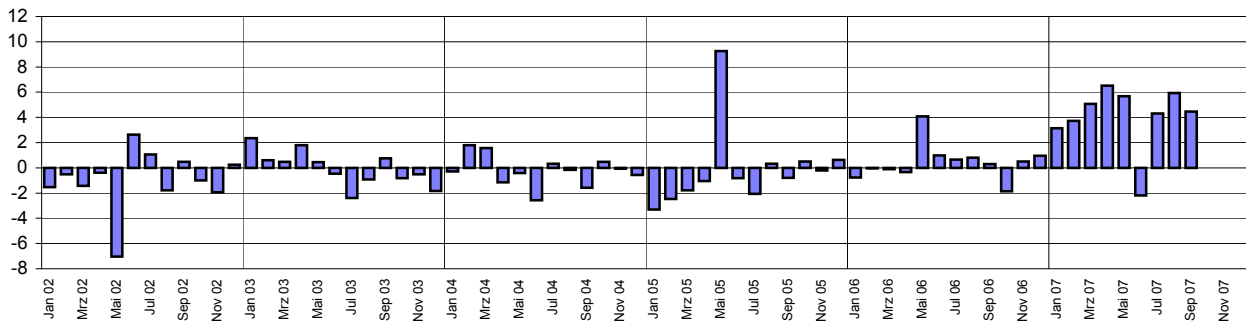
Ausgewählte Konjunkturdaten für das verarbeitende Gewerbe sowie Bergbau  
und der Gewinnung von Steinen und Erden 2002 bis 2007 nach Monaten

Veränderungen gegenüber dem Vorjahresmonat in Prozent

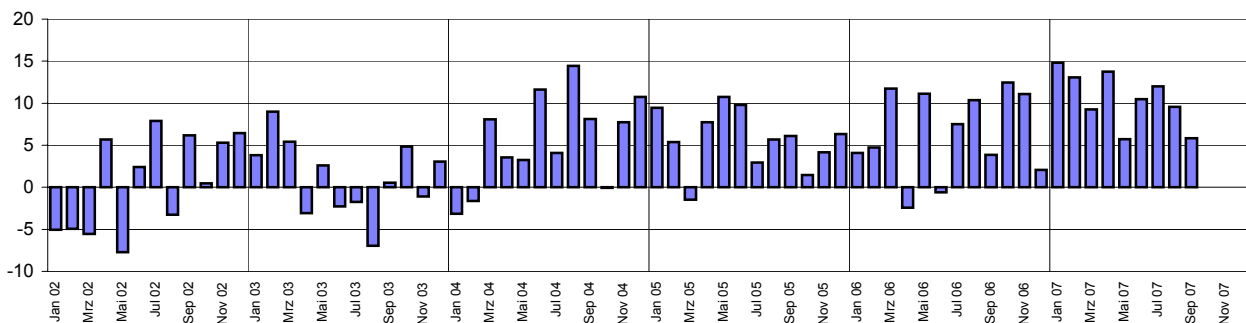
Beschäftigte



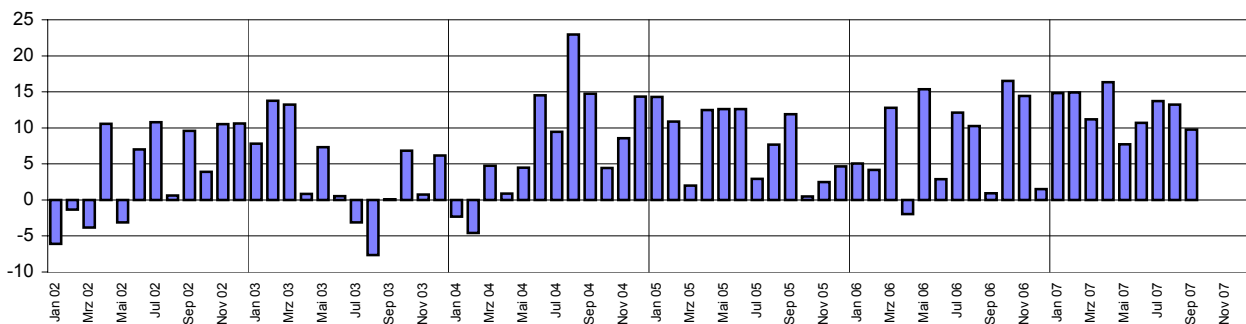
Entgelte



Gesamtumsatz<sup>1)</sup>



Auslandsumsatz<sup>1)</sup>



1) ohne Umsatzsteuer.

Merkmal	Einheit	Vergleichsmonate		Berichtsmonat		
		September 2006	August 2007	September 2007	Veränderung in % zum	
					Vormonat	VJ-Monat

### Verarbeitendes Gewerbe sowie Bergbau und Gewinnung von Steinen und Erden <sup>1)</sup>

Beschäftigte	Anzahl	242 731	248 799	248 245	- 0,2	2,3
Geleistete Arbeitsstunden	1 000	31 110	31 608	31 168	- 1,4	0,2
Entgelte	Mill. EUR	754	805	787	- 2,2	4,5
Gesamtumsatz	Mill. EUR	5 954	6 193	6 302	1,8	5,8
darunter Auslandsumsatz	Mill. EUR	2 896	3 074	3 179	3,4	9,8

### Vorleistungsgüterproduzenten und Energie <sup>1)</sup>

Beschäftigte	Anzahl	121 595	123 346	123 439	0,1	1,5
Geleistete Arbeitsstunden	1 000	15 445	15 627	15 326	- 1,9	- 0,8
Entgelte	Mill. EUR	389	415	402	- 3,1	3,5
Gesamtumsatz	Mill. EUR	3 104	3 264	3 196	- 2,1	3,0
darunter Auslandsumsatz	Mill. EUR	1 645	1 725	1 719	- 0,3	4,5
Auftragseingang (Volumenindex)	2000 = 100	118,7	118,6	117,9	- 0,6	- 0,7
darunter Auftragseingang aus dem Ausland	2000 = 100	133,4	130,9	134,8	3,0	1,1

### Investitionsgüterproduzenten <sup>1)</sup>

Beschäftigte	Anzahl	68 569	72 033	71 173	- 1,2	3,8
Geleistete Arbeitsstunden	1 000	8 893	9 076	9 126	0,6	2,6
Entgelte	Mill. EUR	226	244	242	- 1,0	7,1
Gesamtumsatz	Mill. EUR	1 676	1 781	1 856	4,2	10,8
darunter Auslandsumsatz	Mill. EUR	855	988	1 002	1,4	17,2
Auftragseingang (Volumenindex)	2000 = 100	122,6	139,1	151,1	8,6	23,2
darunter Auftragseingang aus dem Ausland	2000 = 100	129,7	169,8	191,6	12,9	47,7

### Gebrauchsgüterproduzenten <sup>1)</sup>

Beschäftigte	Anzahl	6 802	6 738	6 762	0,4	- 0,6
Geleistete Arbeitsstunden	1 000	916	866	891	2,9	- 2,8
Entgelte	Mill. EUR	18	18	18	0,4	1,4
Gesamtumsatz	Mill. EUR	126	108	121	11,6	- 4,1
darunter Auslandsumsatz	Mill. EUR	42	46	44	- 5,7	2,6

### Verbrauchsgüterproduzenten <sup>1)</sup>

Beschäftigte	Anzahl	45 765	46 682	46 871	0,4	2,4
Geleistete Arbeitsstunden	1 000	5 856	6 040	5 825	- 3,6	- 0,5
Entgelte	Mill. EUR	121	127	125	- 2,2	3,2
Gesamtumsatz	Mill. EUR	1 048	1 040	1 129	8,6	7,7
darunter Auslandsumsatz	Mill. EUR	353	315	414	31,3	17,2

1) Betriebe mit 50 und mehr Beschäftigten.

Merkmal	Einheit	Vergleichsmonate		Berichtsmonat		
		September 2006	August 2007	September 2007	Veränderung in % zum	
					Vormonat	VJ-Monat

#### Bergbau und Gewinnung von Steinen und Erden <sup>1)</sup>

Beschäftigte	Anzahl	337	292	292	0,0	- 13,4
Geleistete Arbeitsstunden	1 000	52	39	39	- 0,3	- 23,9
Entgelte	Mill. EUR	1	1	1	- 0,7	- 2,4
Gesamtumsatz	Mill. EUR	3	3	3	4,4	- 16,1
darunter Auslandsumsatz	Mill. EUR	.	.	.	.	.

#### Verarbeitendes Gewerbe <sup>1)</sup>

Beschäftigte	Anzahl	242 394	248 507	247 953	- 0,2	2,3
Geleistete Arbeitsstunden	1 000	31 059	31 569	31 129	- 1,4	0,2
Entgelte	Mill. EUR	753	804	786	- 2,2	4,5
Gesamtumsatz	Mill. EUR	5 951	6 190	6 299	1,8	5,9
darunter Auslandsumsatz	Mill. EUR	.	.	.	.	.
Auftragseingang (Volumenindex)	2000 = 100	123,0	126,1	131,5	4,3	7,0
darunter Auftragseingang aus dem Ausland	2000 = 100	136,2	146,7	157,7	7,5	15,8

#### Ernährungsgewerbe und Tabakverarbeitung <sup>1)</sup>

Beschäftigte	Anzahl	22 066	22 884	22 849	- 0,2	3,5
Gesamtumsatz	Mill. EUR	506	572	532	- 7,0	5,0
darunter Auslandsumsatz	Mill. EUR	80	94	86	- 8,3	7,5

#### Textil- und Bekleidungsindustrie <sup>1)</sup>

Beschäftigte	Anzahl	.	.	.	.	.
Gesamtumsatz	Mill. EUR	.	39	49	27,3	.
darunter Auslandsumsatz	Mill. EUR	.	16	22	38,9	.

#### Ledergewerbe <sup>1)</sup>

Beschäftigte	Anzahl	2 767	2 685	2 675	- 0,4	- 3,3
Gesamtumsatz	Mill. EUR	.	44	43	- 1,8	.
darunter Auslandsumsatz	Mill. EUR	.	17	19	9,9	.

#### Holzgewerbe (ohne Herstellung von Möbeln) <sup>1)</sup>

Beschäftigte	Anzahl	5 391	5 235	5 269	0,6	- 2,3
Gesamtumsatz	Mill. EUR	100	87	107	23,7	7,3
darunter Auslandsumsatz	Mill. EUR	21	20	31	53,2	49,3

1) Betriebe mit 50 und mehr Beschäftigten.

Merkmal	Einheit	Vergleichsmonate		Berichtsmonat		
		September 2006	August 2007	September 2007	Veränderung in % zum	
					Vormonat	VJ-Monat

#### Papier-, Verlags- und Druckgewerbe <sup>1)</sup>

Beschäftigte	Anzahl	14 685	14 975	14 957	- 0,1	1,9
Gesamtumsatz	Mill. EUR	290	302	300	- 0,8	3,2
darunter Auslandsumsatz	Mill. EUR	79	82	82	- 0,1	4,7

#### Kokerei, Mineralölverarbeitung, Herstellung und Verarbeitung von Spalt- und Brutstoffen <sup>1)</sup>

Beschäftigte	Anzahl	.	.	.	.	.
Gesamtumsatz	Mill. EUR	.	18	16	- 11,6	.
darunter Auslandsumsatz	Mill. EUR	2	.	.	.	.

#### Herstellung von chemischen Erzeugnissen <sup>1)</sup>

Beschäftigte	Anzahl	53 585	52 756	53 132	0,7	- 0,8
Gesamtumsatz	Mill. EUR	1 907	1 916	1 932	0,8	1,3
darunter Auslandsumsatz	Mill. EUR	1 233	1 211	1 266	4,6	2,7
Auftragseingang (Volumenindex)	2000 = 100	131,4	126,5	129,8	2,6	- 1,2
darunter Auftragseingang aus dem Ausland	2000 = 100	134,8	129,2	132,5	2,6	- 1,7

#### Herstellung von Gummi- und Kunststoffwaren <sup>1)</sup>

Beschäftigte	Anzahl	19 565	20 316	20 204	- 0,6	3,3
Gesamtumsatz	Mill. EUR	370	388	400	3,0	8,1
darunter Auslandsumsatz	Mill. EUR	180	185	197	6,2	9,3
Auftragseingang (Volumenindex)	2000 = 100	118,1	119,4	121,6	1,8	3,0
darunter Auftragseingang aus dem Ausland	2000 = 100	153,2	153,1	161,4	5,4	5,3

#### Glasgewerbe, Herstellung von Keramik, Verarbeitung von Steinen und Erden <sup>1)</sup>

Beschäftigte	Anzahl	13 330	13 953	13 965	0,1	4,8
Gesamtumsatz	Mill. EUR	213	218	209	- 4,1	- 2,2
darunter Auslandsumsatz	Mill. EUR	75	80	81	2,2	8,7

#### Metallerzeugung und -bearbeitung, Herstellung von Metallerzeugnissen <sup>1)</sup>

Beschäftigte	Anzahl	30 788	32 124	32 188	0,2	4,5
Gesamtumsatz	Mill. EUR	627	670	678	1,2	8,2
darunter Auslandsumsatz	Mill. EUR	269	297	310	4,6	15,5
Auftragseingang (Volumenindex)	2000 = 100	114,4	113,7	116,3	2,3	1,7
darunter Auftragseingang aus dem Ausland	2000 = 100	157,1	140,6	158,8	12,9	1,1

1) Betriebe mit 50 und mehr Beschäftigten.

Merkmal	Einheit	Vergleichsmonate		Berichtsmonat		
		September 2006	August 2007	September 2007	Veränderung in % zum	
					Vormonat	VJ-Monat

#### Maschinenbau <sup>1)</sup>

Beschäftigte	Anzahl	29 839	31 619	31 689	0,2	6,2
Gesamtumsatz	Mill. EUR	524	620	615	- 0,8	17,4
darunter Auslandsumsatz	Mill. EUR	326	400	389	- 2,8	19,2
Auftragseingang (Volumenindex)	2000 = 100	139,2	135,5	152,3	12,4	9,4
darunter Auftragseingang aus dem Ausland	2000 = 100	158,6	154,9	179,9	16,2	13,4

#### Herstellung von Büromaschinen, Datenverarbeitungsgeräten und -einrichtungen; Elektrotechnik, Feinmechanik und Optik <sup>1)</sup>

Beschäftigte	Anzahl	13 920	14 359	14 399	0,3	3,4
Gesamtumsatz	Mill. EUR	213	242	222	- 8,4	4,2
darunter Auslandsumsatz	Mill. EUR	63	80	66	- 17,4	4,3

#### Fahrzeugbau <sup>1)</sup>

Beschäftigte	Anzahl	28 624	29 814	28 802	- 3,4	0,6
Gesamtumsatz	Mill. EUR	1 000	987	1 077	9,2	7,7
darunter Auslandsumsatz	Mill. EUR	490	549	573	4,5	17,0
Auftragseingang (Volumenindex)	2000 = 100	117,6	144,2	158,9	10,2	35,1
darunter Auftragseingang aus dem Ausland	2000 = 100	132,5	208,5	230,4	10,5	73,9

#### Herstellung von Möbeln, Schmuck, Musikinstrumenten, Sportgeräten, Spielwaren und sonstigen Erzeugnissen; Recycling <sup>1)</sup>

Beschäftigte	Anzahl	5 692	5 528	5 574	0,8	- 2,1
Gesamtumsatz	Mill. EUR	102	88	119	35,3	16,9
darunter Auslandsumsatz	Mill. EUR	37	37	49	33,1	31,1

#### Bauhauptgewerbe (Vorbereitende Baustellenarbeiten, Hoch- und Tiefbau) <sup>2)</sup>

Beschäftigte	Anzahl	17 693	17 656	17 574	- 0,5	- 0,7
Geleistete Arbeitsstunden	1 000	2 067	2 011	1 912	- 4,9	- 7,5
Baugewerblicher Umsatz	Mill. EUR	247	227	227	0,1	- 8,2
Auftragseingang	Mill. EUR	208	187	216	15,7	4,1

#### Baugenehmigungen (Neubau)

Wohngebäude	Anzahl	581	515	417	- 19,0	- 28,2
Wohnungen	Anzahl	784	691	598	- 13,5	- 23,7
Veranschlagte reine Baukosten	Mill. EUR	139	117	103	- 12,0	- 25,9
Nichtwohngebäude	Anzahl	144	164	136	- 17,1	- 5,6
Nutzfläche	1 000 m <sup>2</sup>	106	208	105	- 49,5	- 0,9
Veranschlagte reine Baukosten	Mill. EUR	100	103	69	- 33,0	- 31,0

1) Betriebe mit 50 und mehr Beschäftigten. - 2) Betriebe von Unternehmen mit 20 und mehr Beschäftigten.

Merkmal	Einheit	Vergleichsmonate		Berichtsmonat		
		September 2006	August 2007	September 2007	Veränderung in % zum	
					Vormonat	VJ-Monat

#### Großhandel p

Beschäftigte	2003 = 100	116,1	114,2	115,6	1,2	- 0,4
darunter Teilzeitbeschäftigte	2003 = 100	133,4	120,0	120,7	0,6	- 9,6
Umsatz (nominal)	2003 = 100	129,8	120,6	123,2	2,1	- 5,1
Umsatz (real)	2003 = 100	119,7	108,5	110,5	1,8	- 7,7

#### Einzelhandel p

Beschäftigte	2003 = 100	110,6	112,1	111,9	- 0,1	1,2
darunter Teilzeitbeschäftigte	2003 = 100	112,6	115,1	114,9	- 0,2	2,0
Umsatz (nominal)	2003 = 100	108,5	110,8	107,4	- 3,1	- 1,0
Umsatz (real)	2003 = 100	106,6	108,0	104,1	- 3,6	- 2,3

#### Kfz-Handel und Tankstellen p

Beschäftigte	2003 = 100	100,2	101,4	101,1	- 0,2	1,0
darunter Teilzeitbeschäftigte	2003 = 100	97,0	98,7	98,9	0,2	2,0
Umsatz (nominal)	2003 = 100	116,6	107,5	108,1	0,6	- 7,3
Umsatz (real)	2003 = 100	112,0	100,5	101,0	0,5	- 9,8

#### Gastgewerbe p

Beschäftigte	2003 = 100	116,3	118,1	118,3	0,2	1,7
darunter Teilzeitbeschäftigte	2003 = 100	125,7	129,1	129,1	0,0	2,7
Umsatz (nominal)	2003 = 100	116,9	110,6	111,8	1,1	- 4,4
Umsatz (real)	2003 = 100	112,7	103,8	104,8	1,0	- 7,1

#### Fremdenverkehr

Gästeankünfte	1 000	872	836	860	2,9	- 1,4
Gästeübernachtungen	1 000	2 289	2 462	2 290	- 7,0	0,0

#### Verbraucherpreisindex

Gesamtlebenshaltung	2000 = 100	110,0	112,4	112,5	0,1	2,3
---------------------	------------	-------	-------	-------	-----	-----

#### Arbeitsmarkt <sup>1)</sup>

Arbeitslose	Anzahl	151 763	131 917	123 849	- 6,1	- 18,4
Arbeitslosenquote <sup>2)</sup>	%	8,3	7,2	6,8	X	X
Arbeitslosenquote <sup>3)</sup>	%	7,4	6,4	6,0	X	X
Kurzarbeiter	Anzahl	1 846	1 167	1 297	11,1	- 29,7
Offene Stellen	Anzahl	25 621	23 968	23 850	- 0,5	- 6,9

#### Insolvenzen

Insolvenzen insgesamt	Anzahl	564	625	478	- 23,5	- 15,2
darunter Unternehmen	Anzahl	112	108	86	- 20,4	- 23,2

1) Quelle: Statistik der Bundesagentur für Arbeit. - 2) Arbeitslose in % der abhängigen zivilen Erwerbspersonen. -  
3) Arbeitslose in % aller zivilen Erwerbspersonen.