

RheinlandPfalz

STATISTISCHE
BERICHTE



Herausgeber:

Statistisches Landesamt
Rheinland-Pfalz

Mainzer Straße 14-16
56130 Bad Ems

Telefon 02603 71-0

Telefax 02603 71-3150

E-Mail poststelle@statistik.rlp.de

Internet www.statistik.rlp.de

Kennziffer: Z I - m 10/07
Bestellnr.: Z1013 200710

Januar 2008

Daten zur Konjunktur im Oktober 2007

007/08

Zeichenerklärung
(nach DIN 55301)

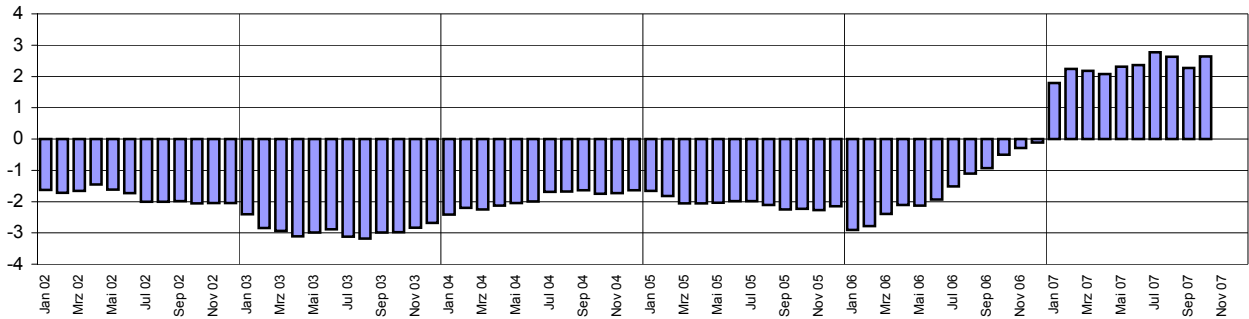
0	weniger als die Hälfte von 1 in der letzten besetzten Stelle, jedoch mehr als nichts
-	nichts vorhanden (genau Null)
...	Angabe fällt später an
/	keine Angabe, da Zahlenwert nicht sicher genug
.	Zahlenwert unbekannt oder geheim zu halten
x	Tabellenfach gesperrt, weil Aussage nicht sinnvoll
p	vorläufige Zahl
r	berichtigte Zahl
s	geschätzte Zahl

Geringfügige Abweichungen in den Summen sind auf Runden der Zahlen zurückzuführen.
Abweichungen gegenüber früheren Veröffentlichungen erklären sich durch inzwischen vorgenommene Korrekturen.

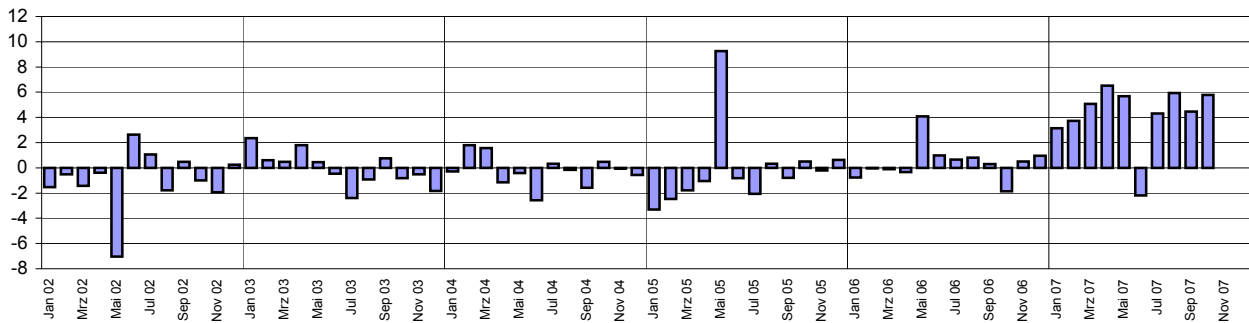
Ausgewählte Konjunkturdaten für das verarbeitende Gewerbe sowie Bergbau und der Gewinnung von Steinen und Erden 2002 bis 2007 nach Monaten

Veränderungen gegenüber dem Vorjahresmonat in Prozent

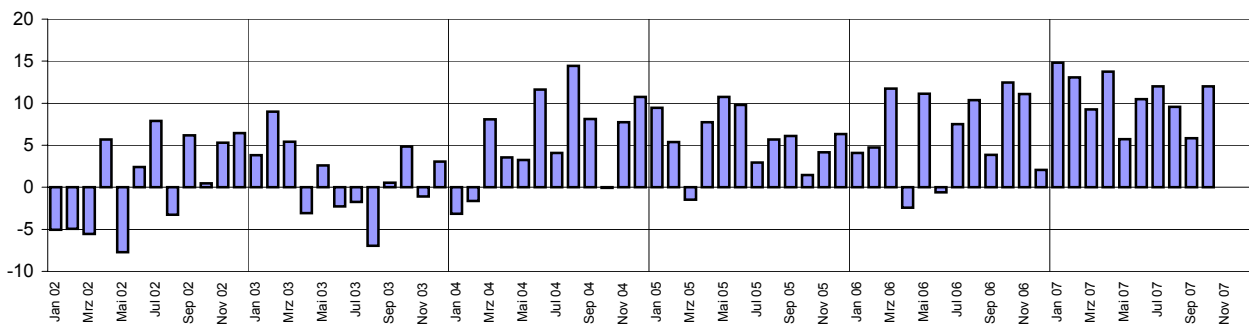
Beschäftigte



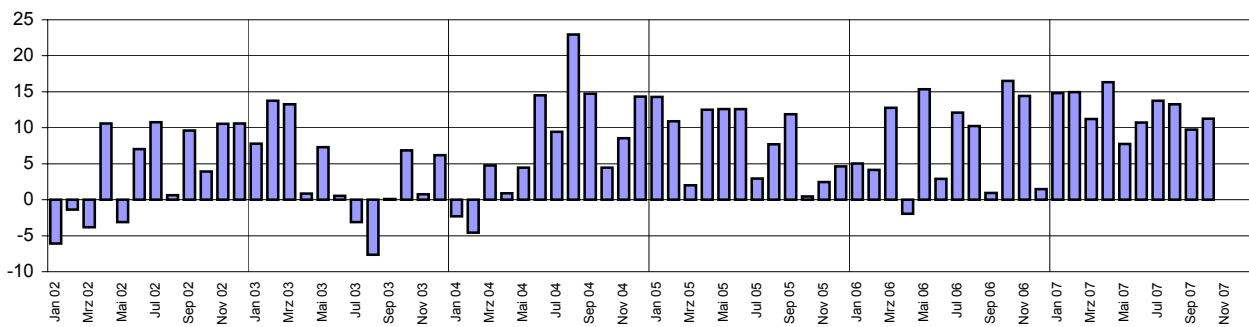
Entgelte



Gesamtumsatz¹⁾



Auslandsumsatz¹⁾



1) ohne Umsatzsteuer.

Merkmal	Einheit	Vergleichsmonate		Berichtsmonat		
		Oktober 2006	September 2007	Oktober 2007	Veränderung in % zum	
					Vormonat	VJ-Monat

Verarbeitendes Gewerbe sowie Bergbau und Gewinnung von Steinen und Erden ¹⁾

Beschäftigte	Anzahl	242 520	248 245	248 912	0,3	2,6
Geleistete Arbeitsstunden	1 000	31 533	31 168	33 007	5,9	4,7
Entgelte	Mill. EUR	762	787	807	2,5	5,8
Gesamtumsatz	Mill. EUR	5 984	6 302	6 701	6,3	12,0
darunter Auslandsumsatz	Mill. EUR	2 955	3 179	3 289	3,5	11,3

Vorleistungsgüterproduzenten und Energie ¹⁾

Beschäftigte	Anzahl	121 563	123 439	123 363	- 0,1	1,5
Geleistete Arbeitsstunden	1 000	15 674	15 326	16 210	5,8	3,4
Entgelte	Mill. EUR	393	402	410	1,9	4,4
Gesamtumsatz	Mill. EUR	3 189	3 196	3 496	9,4	9,6
darunter Auslandsumsatz	Mill. EUR	1 702	1 719	1 886	9,8	10,8
Auftragseingang (Volumenindex)	2000 = 100	121,6	117,9	131,1	11,2	7,8
darunter Auftragseingang aus dem Ausland	2000 = 100	136,3	134,8	149,2	10,7	9,5

Investitionsgüterproduzenten ¹⁾

Beschäftigte	Anzahl	68 376	71 173	71 780	0,9	5,0
Geleistete Arbeitsstunden	1 000	9 135	9 126	9 691	6,2	6,1
Entgelte	Mill. EUR	228	242	247	2,0	8,2
Gesamtumsatz	Mill. EUR	1 647	1 856	2 000	7,7	21,5
darunter Auslandsumsatz	Mill. EUR	884	1 002	1 041	3,9	17,8
Auftragseingang (Volumenindex)	2000 = 100	126,8	151,1	183,7	21,6	44,9
darunter Auftragseingang aus dem Ausland	2000 = 100	144,9	191,6	230,5	20,3	59,0

Gebrauchsgüterproduzenten ¹⁾

Beschäftigte	Anzahl	6 798	6 762	6 801	0,6	0,0
Geleistete Arbeitsstunden	1 000	890	891	959	7,7	7,7
Entgelte	Mill. EUR	19	18	21	14,7	8,8
Gesamtumsatz	Mill. EUR	124	121	140	16,3	12,8
darunter Auslandsumsatz	Mill. EUR	37	44	45	3,1	22,3

Verbrauchsgüterproduzenten ¹⁾

Beschäftigte	Anzahl	45 783	46 871	46 968	0,2	2,6
Geleistete Arbeitsstunden	1 000	5 833	5 825	6 146	5,5	5,4
Entgelte	Mill. EUR	122	125	129	3,3	5,2
Gesamtumsatz	Mill. EUR	1 023	1 129	1 064	- 5,7	4,0
darunter Auslandsumsatz	Mill. EUR	333	414	316	- 23,7	- 5,1

1) Betriebe mit 50 und mehr Beschäftigten.

Merkmal	Einheit	Vergleichsmonate		Berichtsmonat		
		Oktober 2006	September 2007	Oktober 2007	Veränderung in % zum	
					Vormonat	VJ-Monat

Bergbau und Gewinnung von Steinen und Erden ¹⁾

Beschäftigte	Anzahl	339	292	294	0,7	- 13,3
Geleistete Arbeitsstunden	1 000	52	39	41	3,8	- 21,2
Entgelte	Mill. EUR	1	1	1	- 2,3	- 8,0
Gesamtumsatz	Mill. EUR	4	3	3	11,4	- 17,2
darunter Auslandsumsatz	Mill. EUR	1

Verarbeitendes Gewerbe ¹⁾

Beschäftigte	Anzahl	242 181	247 953	248 618	0,3	2,7
Geleistete Arbeitsstunden	1 000	31 481	31 129	32 966	5,9	4,7
Entgelte	Mill. EUR	761	786	806	2,5	5,8
Gesamtumsatz	Mill. EUR	5 980	6 299	6 698	6,3	12,0
darunter Auslandsumsatz	Mill. EUR	2 954
Auftragseingang (Volumenindex)	2000 = 100	126,7	131,5	149,4	13,6	17,9
darunter Auftragseingang aus dem Ausland	2000 = 100	144,0	157,7	179,2	13,6	24,4

Ernährungsgewerbe und Tabakverarbeitung ¹⁾

Beschäftigte	Anzahl	22 146	22 849	22 809	- 0,2	3,0
Gesamtumsatz	Mill. EUR	518	532	586	10,3	13,2
darunter Auslandsumsatz	Mill. EUR	83	86	98	14,1	18,3

Textil- und Bekleidungsindustrie ¹⁾

Beschäftigte	Anzahl
Gesamtumsatz	Mill. EUR	.	49	41	- 17,3	.
darunter Auslandsumsatz	Mill. EUR	.	22	14	- 35,0	.

Ledergewerbe ¹⁾

Beschäftigte	Anzahl	2 738	2 675	2 691	0,6	- 1,7
Gesamtumsatz	Mill. EUR	.	43	40	- 7,9	.
darunter Auslandsumsatz	Mill. EUR	.	19	15	- 22,7	.

Holzgewerbe (ohne Herstellung von Möbeln) ¹⁾

Beschäftigte	Anzahl	5 425	5 269	5 257	- 0,2	- 3,1
Gesamtumsatz	Mill. EUR	104	107	107	- 0,4	2,7
darunter Auslandsumsatz	Mill. EUR	24	31	29	- 5,9	18,8

1) Betriebe mit 50 und mehr Beschäftigten.

Merkmal	Einheit	Vergleichsmonate		Berichtsmonat		
		Oktober 2006	September 2007	Oktober 2007	Veränderung in % zum	
					Vormonat	VJ-Monat

Papier-, Verlags- und Druckgewerbe ¹⁾

Beschäftigte	Anzahl	14 642	14 957	15 097	0,9	3,1
Gesamtumsatz	Mill. EUR	289	300	314	4,9	8,9
darunter Auslandsumsatz	Mill. EUR	77	82	86	4,1	10,7

Kokerei, Mineralölverarbeitung, Herstellung und Verarbeitung von Spalt- und Brutstoffen ¹⁾

Beschäftigte	Anzahl
Gesamtumsatz	Mill. EUR	.	16	17	9,5	.
darunter Auslandsumsatz	Mill. EUR	2

Herstellung von chemischen Erzeugnissen ¹⁾

Beschäftigte	Anzahl	53 401	53 132	53 179	0,1	- 0,4
Gesamtumsatz	Mill. EUR	1 944	1 932	2 010	4,0	3,4
darunter Auslandsumsatz	Mill. EUR	1 262	1 266	1 302	2,8	3,1
Auftragseingang (Volumenindex)	2000 = 100	135,4	129,8	142,2	9,5	5,0
darunter Auftragseingang aus dem Ausland	2000 = 100	139,5	132,5	147,7	11,5	5,9

Herstellung von Gummi- und Kunststoffwaren ¹⁾

Beschäftigte	Anzahl	19 632	20 204	20 238	0,2	3,1
Gesamtumsatz	Mill. EUR	383	400	438	9,4	14,3
darunter Auslandsumsatz	Mill. EUR	187	197	214	9,0	14,8
Auftragseingang (Volumenindex)	2000 = 100	122,0	121,6	134,0	10,2	9,9
darunter Auftragseingang aus dem Ausland	2000 = 100	156,7	161,4	172,3	6,8	10,0

Glasgewerbe, Herstellung von Keramik, Verarbeitung von Steinen und Erden ¹⁾

Beschäftigte	Anzahl	13 366	13 965	13 905	- 0,4	4,0
Gesamtumsatz	Mill. EUR	203	209	226	8,2	11,1
darunter Auslandsumsatz	Mill. EUR	70	81	82	0,8	17,4

Metallerzeugung und -bearbeitung, Herstellung von Metallerzeugnissen ¹⁾

Beschäftigte	Anzahl	30 854	32 188	32 019	- 0,5	3,8
Gesamtumsatz	Mill. EUR	659	678	721	6,3	9,4
darunter Auslandsumsatz	Mill. EUR	294	310	320	3,2	9,0
Auftragseingang (Volumenindex)	2000 = 100	110,7	116,3	122,2	5,1	10,4
darunter Auftragseingang aus dem Ausland	2000 = 100	155,3	158,8	164,2	3,4	5,8

1) Betriebe mit 50 und mehr Beschäftigten.

Merkmal	Einheit	Vergleichsmonate		Berichtsmonat		
		Oktober 2006	September 2007	Oktober 2007	Veränderung in % zum	
					Vormonat	VJ-Monat

Maschinenbau ¹⁾

Beschäftigte	Anzahl	29 955	31 689	31 788	0,3	6,1
Gesamtumsatz	Mill. EUR	510	615	619	0,7	21,4
darunter Auslandsumsatz	Mill. EUR	327	389	400	2,9	22,1
Auftragseingang (Volumenindex)	2000 = 100	145,0	152,3	154,7	1,5	6,7
darunter Auftragseingang aus dem Ausland	2000 = 100	164,3	179,9	172,6	- 4,1	5,0

Herstellung von Büromaschinen, Datenverarbeitungsgeräten und -einrichtungen; Elektrotechnik, Feinmechanik und Optik ¹⁾

Beschäftigte	Anzahl	13 882	14 399	14 428	0,2	3,9
Gesamtumsatz	Mill. EUR	204	222	271	21,8	32,4
darunter Auslandsumsatz	Mill. EUR	56	66	71	8,1	27,9

Fahrzeugbau ¹⁾

Beschäftigte	Anzahl	28 305	28 802	29 295	1,7	3,5
Gesamtumsatz	Mill. EUR	979	1 077	1 183	9,8	20,9
darunter Auslandsumsatz	Mill. EUR	514	573	606	5,7	17,9
Auftragseingang (Volumenindex)	2000 = 100	127,0	158,9	214,9	35,2	69,2
darunter Auftragseingang aus dem Ausland	2000 = 100	154,4	230,4	315,7	37,0	104,4

Herstellung von Möbeln, Schmuck, Musikinstrumenten, Sportgeräten, Spielwaren und sonstigen Erzeugnissen; Recycling ¹⁾

Beschäftigte	Anzahl	5 696	5 574	5 647	1,3	- 0,9
Gesamtumsatz	Mill. EUR	113	119	125	5,5	11,3
darunter Auslandsumsatz	Mill. EUR	34	49	43	- 12,0	25,8

Bauhauptgewerbe (Vorbereitende Baustellenarbeiten, Hoch- und Tiefbau) ²⁾

Beschäftigte	Anzahl	18 048	17 574	17 928	2,0	- 0,7
Geleistete Arbeitsstunden	1 000	2 089	1 912	2 177	13,9	4,2
Baugewerblicher Umsatz	Mill. EUR	246	227	252	10,9	2,5
Auftragseingang	Mill. EUR	182	216	234	8,3	28,7

Baugenehmigungen (Neubau)

Wohngebäude	Anzahl	619	417	462	10,8	- 25,4
Wohnungen	Anzahl	846	598	613	2,5	- 27,5
Veranschlagte reine Baukosten	Mill. EUR	137	103	105	1,9	- 23,4
Nichtwohngebäude	Anzahl	124	136	150	10,3	21,0
Nutzfläche	1 000 m ²	83	105	144	37,1	73,5
Veranschlagte reine Baukosten	Mill. EUR	51	69	95	37,7	86,3

1) Betriebe mit 50 und mehr Beschäftigten. - 2) Betriebe von Unternehmen mit 20 und mehr Beschäftigten.

Merkmal	Einheit	Vergleichsmonate		Berichtsmonat		
		Oktober 2006	September 2007	Oktober 2007	Veränderung in % zum	
					Vormonat	VJ-Monat

Großhandel p

Beschäftigte	2003 = 100	116,5	115,3	114,4	- 0,8	- 1,8
darunter Teilzeitbeschäftigte	2003 = 100	133,5	120,7	121,5	0,7	- 9,0
Umsatz (nominal)	2003 = 100	128,6	122,4	130,7	6,7	1,6
Umsatz (real)	2003 = 100	119,2	109,8	117,0	6,6	- 1,9

Einzelhandel p

Beschäftigte	2003 = 100	111,4	111,7	112,2	0,4	0,7
darunter Teilzeitbeschäftigte	2003 = 100	113,6	114,6	115,3	0,6	1,5
Umsatz (nominal)	2003 = 100	112,2	107,6	115,8	7,6	3,2
Umsatz (real)	2003 = 100	110,4	104,5	111,9	7,1	1,4

Kfz-Handel und Tankstellen p

Beschäftigte	2003 = 100	99,3	100,8	100,6	- 0,2	1,3
darunter Teilzeitbeschäftigte	2003 = 100	95,7	97,6	97,6	0,0	1,9
Umsatz (nominal)	2003 = 100	129,0	109,0	128,7	18,2	- 0,2
Umsatz (real)	2003 = 100	123,9	101,7	120,0	18,0	- 3,1

Gastgewerbe p

Beschäftigte	2003 = 100	114,9	119,3	117,1	- 1,8	1,9
darunter Teilzeitbeschäftigte	2003 = 100	123,7	130,6	126,5	- 3,1	2,2
Umsatz (nominal)	2003 = 100	114,2	112,5	112,1	- 0,4	- 1,8
Umsatz (real)	2003 = 100	110,7	105,5	105,8	0,3	- 4,4

Fremdenverkehr

Gästeankünfte	1 000	781	860	789	- 8,3	1,0
Gästeübernachtungen	1 000	2 153	2 290	2 094	- 8,6	- 2,7

Verbraucherpreisindex

Gesamtlebenshaltung	2000 = 100	110,1	112,5	112,8	0,3	2,5
---------------------	------------	-------	-------	-------	-----	-----

Arbeitsmarkt¹⁾

Arbeitslose	Anzahl	147 242	123 849	120 107	- 3,0	- 18,4
Arbeitslosenquote ²⁾	%	8,1	6,8	6,6	X	X
Arbeitslosenquote ³⁾	%	7,2	6,0	5,8	X	X
Kurzarbeiter	Anzahl	1 267	1 297
Offene Stellen	Anzahl	23 544	23 850	23 383	- 2,0	- 0,7

Insolvenzen

Insolvenzen insgesamt	Anzahl	601	478	674	41,0	12,1
darunter Unternehmen	Anzahl	132	86	112	30,2	- 15,2

1) Quelle: Statistik der Bundesagentur für Arbeit. - 2) Arbeitslose in % der abhängigen zivilen Erwerbspersonen. -
3) Arbeitslose in % aller zivilen Erwerbspersonen.