

RheinlandPfalz

STATISTISCHE
BERICHTE



Herausgeber:

Statistisches Landesamt
Rheinland-Pfalz

Mainzer Straße 14-16
56130 Bad Ems

Telefon 02603 71-0

Telefax 02603 71-3150

E-Mail poststelle@statistik.rlp.de

Internet www.statistik.rlp.de

Kennziffer: Z I - m 11/07
Bestellnr.: Z1013 200711

Februar 2008

Daten zur Konjunktur im November 2007

056/08

Zeichenerklärung
(nach DIN 55301)

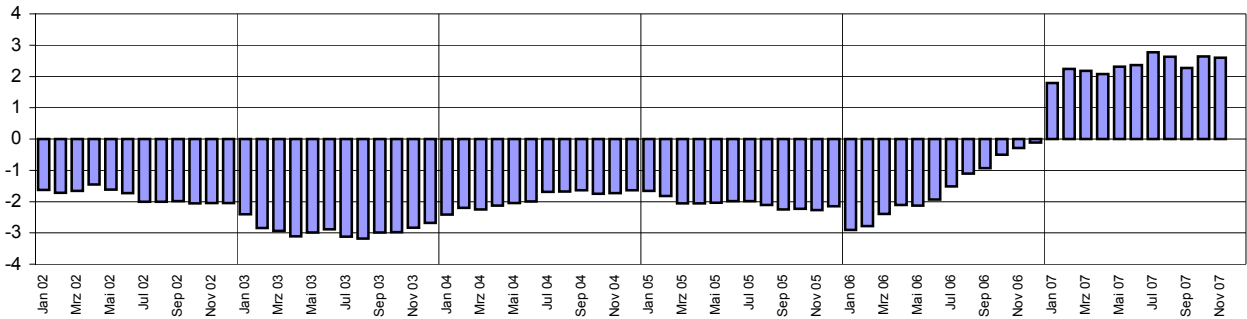
0	weniger als die Hälfte von 1 in der letzten besetzten Stelle, jedoch mehr als nichts
-	nichts vorhanden (genau Null)
...	Angabe fällt später an
/	keine Angabe, da Zahlenwert nicht sicher genug
.	Zahlenwert unbekannt oder geheim zu halten
x	Tabellenfach gesperrt, weil Aussage nicht sinnvoll
p	vorläufige Zahl
r	berichtigte Zahl
s	geschätzte Zahl

Geringfügige Abweichungen in den Summen sind auf Runden der Zahlen zurückzuführen.
Abweichungen gegenüber früheren Veröffentlichungen erklären sich durch inzwischen vorgenommene Korrekturen.

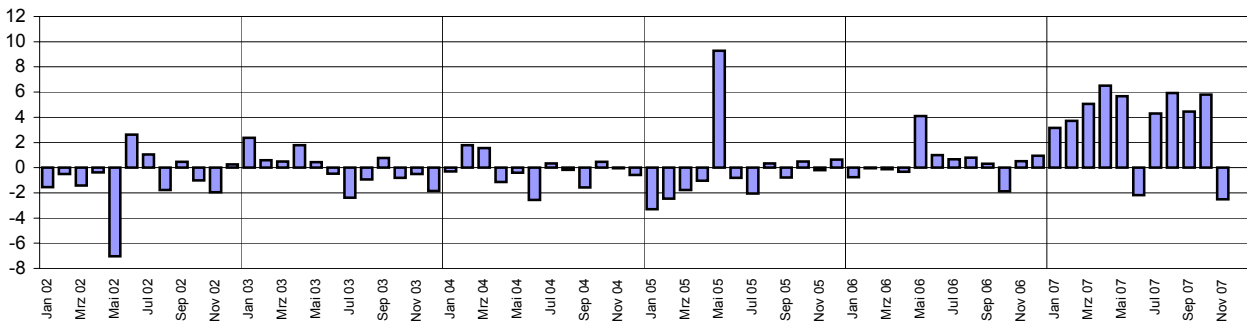
Ausgewählte Konjunkturdaten für das verarbeitende Gewerbe sowie Bergbau und der Gewinnung von Steinen und Erden 2002 bis 2007 nach Monaten

Veränderungen gegenüber dem Vorjahresmonat in Prozent

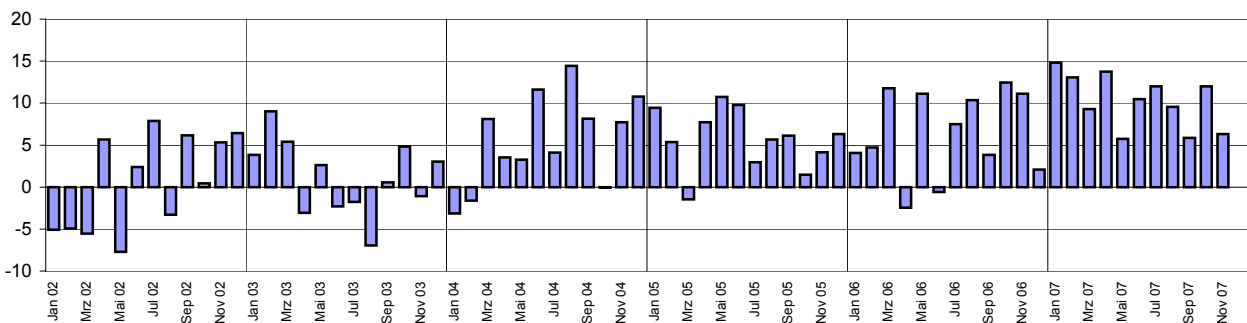
Beschäftigte



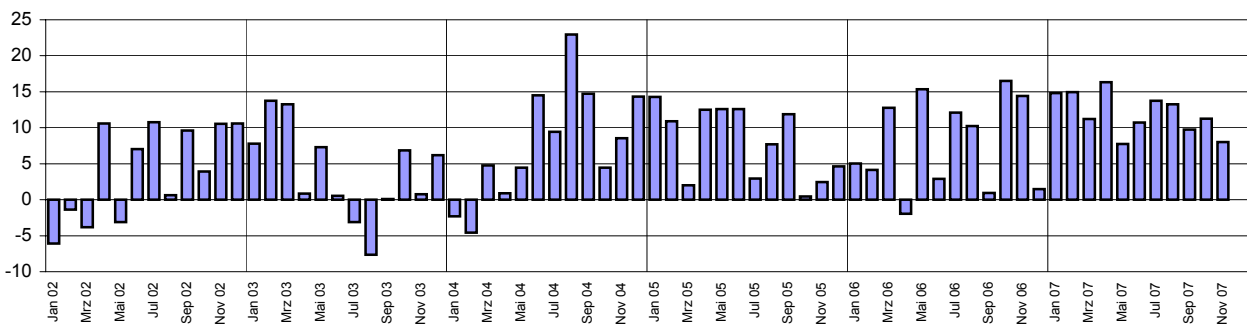
Entgelte



Gesamtumsatz ¹⁾



Auslandsumsatz ¹⁾



1) ohne Umsatzsteuer.

Merkmal	Einheit	Vergleichsmonate		Berichtsmonat		
		November 2006	Oktober 2007	November 2007	Veränderung in % zum	
					Vormonat	VJ-Monat

Verarbeitendes Gewerbe sowie Bergbau und Gewinnung von Steinen und Erden ¹⁾

Beschäftigte	Anzahl	242 513	248 912	248 803	0,0	2,6
Geleistete Arbeitsstunden	1 000	32 467	33 007	32 974	- 0,1	1,6
Entgelte	Mill. EUR	1 064	807	1 037	28,6	- 2,5
Gesamtumsatz	Mill. EUR	6 287	6 701	6 683	- 0,3	6,3
darunter Auslandsumsatz	Mill. EUR	3 095	3 289	3 342	1,6	8,0

Vorleistungsgüterproduzenten und Energie ¹⁾

Beschäftigte	Anzahl	121 569	123 363	123 116	- 0,2	1,3
Geleistete Arbeitsstunden	1 000	16 253	16 210	16 294	0,5	0,3
Entgelte	Mill. EUR	567	410	510	24,5	- 10,0
Gesamtumsatz	Mill. EUR	3 393	3 496	3 499	0,1	3,1
darunter Auslandsumsatz	Mill. EUR	1 819	1 886	1 887	0,0	3,7
Auftragseingang (Volumenindex)	2000 = 100	123,8	131,1	130,8	- 0,2	5,7
darunter Auftragseingang aus dem Ausland	2000 = 100	138,6	149,2	151,7	1,7	9,5

Investitionsgüterproduzenten ¹⁾

Beschäftigte	Anzahl	68 435	71 780	72 073	0,4	5,3
Geleistete Arbeitsstunden	1 000	9 286	9 691	9 677	- 0,1	4,2
Entgelte	Mill. EUR	279	247	302	22,4	8,4
Gesamtumsatz	Mill. EUR	1 687	2 000	1 969	- 1,5	16,7
darunter Auslandsumsatz	Mill. EUR	874	1 041	1 058	1,6	21,1
Auftragseingang (Volumenindex)	2000 = 100	141,9	183,7	197,5	7,5	39,1
darunter Auftragseingang aus dem Ausland	2000 = 100	164,8	230,5	226,5	- 1,7	37,4

Gebrauchsgüterproduzenten ¹⁾

Beschäftigte	Anzahl	6 824	6 801	6 745	- 0,8	- 1,2
Geleistete Arbeitsstunden	1 000	928	959	912	- 4,9	- 1,7
Entgelte	Mill. EUR	23	21	25	16,5	4,7
Gesamtumsatz	Mill. EUR	125	140	123	- 12,3	- 1,7
darunter Auslandsumsatz	Mill. EUR	36	45	50	12,2	38,2

Verbrauchsgüterproduzenten ¹⁾

Beschäftigte	Anzahl	45 685	46 968	46 869	- 0,2	2,6
Geleistete Arbeitsstunden	1 000	5 999	6 146	6 091	- 0,9	1,5
Entgelte	Mill. EUR	195	129	200	55,6	2,6
Gesamtumsatz	Mill. EUR	1 082	1 064	1 093	2,7	0,9
darunter Auslandsumsatz	Mill. EUR	366	316	347	9,8	- 5,1

1) Betriebe mit 50 und mehr Beschäftigten.

Merkmal	Einheit	Vergleichsmonate		Berichtsmonat		
		November 2006	Oktober 2007	November 2007	Veränderung in % zum	
					Vormonat	VJ-Monat

Bergbau und Gewinnung von Steinen und Erden ¹⁾

Beschäftigte	Anzahl	340	294	296	0,7	- 12,9
Geleistete Arbeitsstunden	1 000	52	41	41	0,2	- 22,2
Entgelte	Mill. EUR	1	1	2	54,1	26,4
Gesamtumsatz	Mill. EUR	4	3	3	- 12,4	- 28,4
darunter Auslandsumsatz	Mill. EUR	1

Verarbeitendes Gewerbe ¹⁾

Beschäftigte	Anzahl	242 173	248 618	248 507	0,0	2,6
Geleistete Arbeitsstunden	1 000	32 414	32 966	32 933	- 0,1	1,6
Entgelte	Mill. EUR	1 063	806	1 036	28,5	- 2,6
Gesamtumsatz	Mill. EUR	6 283	6 698	6 681	- 0,3	6,3
darunter Auslandsumsatz	Mill. EUR	3 094
Auftragseingang (Volumenindex)	2000 = 100	131,9	149,4	153,5	2,8	16,4
darunter Auftragseingang aus dem Ausland	2000 = 100	151,3	179,2	179,9	0,4	18,9

Ernährungsgewerbe und Tabakverarbeitung ¹⁾

Beschäftigte	Anzahl	22 076	22 809	22 662	- 0,6	2,7
Gesamtumsatz	Mill. EUR	533	586	587	0,1	10,2
darunter Auslandsumsatz	Mill. EUR	85	98	104	6,0	23,0

Textil- und Bekleidungsindustrie ¹⁾

Beschäftigte	Anzahl	1 916
Gesamtumsatz	Mill. EUR	34	41	.	.	.
darunter Auslandsumsatz	Mill. EUR	.	14	12	- 14,5	.

Ledergewerbe ¹⁾

Beschäftigte	Anzahl	2 718	2 691	2 716	0,9	- 0,1
Gesamtumsatz	Mill. EUR	31	40	.	.	.
darunter Auslandsumsatz	Mill. EUR	.	15	.	.	.

Holzgewerbe (ohne Herstellung von Möbeln) ¹⁾

Beschäftigte	Anzahl	5 454	5 257	5 229	- 0,5	- 4,1
Gesamtumsatz	Mill. EUR	109	107	100	- 6,3	- 8,2
darunter Auslandsumsatz	Mill. EUR	20	29	27	- 7,4	36,8

1) Betriebe mit 50 und mehr Beschäftigten.

Merkmal	Einheit	Vergleichsmonate		Berichtsmonat		
		November 2006	Oktober 2007	November 2007	Veränderung in % zum	
					Vormonat	VJ-Monat

Papier-, Verlags- und Druckgewerbe ¹⁾

Beschäftigte	Anzahl	14 618	15 097	15 040	- 0,4	2,9
Gesamtumsatz	Mill. EUR	297	314	314	- 0,1	5,6
darunter Auslandsumsatz	Mill. EUR	82	86	86	0,9	6,1

Kokerei, Mineralölverarbeitung, Herstellung und Verarbeitung von Spalt- und Brutstoffen ¹⁾

Beschäftigte	Anzahl	218
Gesamtumsatz	Mill. EUR	5	17	.	.	.
darunter Auslandsumsatz	Mill. EUR	2

Herstellung von chemischen Erzeugnissen ¹⁾

Beschäftigte	Anzahl	53 347	53 179	53 158	0,0	- 0,4
Gesamtumsatz	Mill. EUR	2 153	2 010	2 121	5,5	- 1,5
darunter Auslandsumsatz	Mill. EUR	1 409	1 302	1 367	5,1	- 2,9
Auftragseingang (Volumenindex)	2000 = 100	137,7	142,2	148,9	4,7	8,1
darunter Auftragseingang aus dem Ausland	2000 = 100	142,0	147,7	158,4	7,2	11,5

Herstellung von Gummi- und Kunststoffwaren ¹⁾

Beschäftigte	Anzahl	19 618	20 238	20 113	- 0,6	2,5
Gesamtumsatz	Mill. EUR	389	438	412	- 5,8	6,1
darunter Auslandsumsatz	Mill. EUR	185	214	201	- 6,3	8,7
Auftragseingang (Volumenindex)	2000 = 100	122,6	134,0	123,8	- 7,6	1,0
darunter Auftragseingang aus dem Ausland	2000 = 100	152,9	172,3	157,3	- 8,7	2,9

Glasgewerbe, Herstellung von Keramik, Verarbeitung von Steinen und Erden ¹⁾

Beschäftigte	Anzahl	13 383	13 905	13 858	- 0,3	3,5
Gesamtumsatz	Mill. EUR	206	226	219	- 3,2	6,1
darunter Auslandsumsatz	Mill. EUR	70	82	82	0,1	17,5

Metallerzeugung und -bearbeitung, Herstellung von Metallerzeugnissen ¹⁾

Beschäftigte	Anzahl	30 917	32 019	32 089	0,2	3,8
Gesamtumsatz	Mill. EUR	663	721	691	- 4,1	4,3
darunter Auslandsumsatz	Mill. EUR	285	320	303	- 5,6	6,2
Auftragseingang (Volumenindex)	2000 = 100	118,0	122,2	120,5	- 1,4	2,1
darunter Auftragseingang aus dem Ausland	2000 = 100	167,5	164,2	160,2	- 2,4	- 4,4

1) Betriebe mit 50 und mehr Beschäftigten.

Merkmal	Einheit	Vergleichsmonate		Berichtsmonat		
		November 2006	Oktober 2007	November 2007	Veränderung in % zum	
					Vormonat	VJ-Monat

Maschinenbau ¹⁾

Beschäftigte	Anzahl	29 986	31 788	31 957	0,5	6,6
Gesamtumsatz	Mill. EUR	553	619	612	- 1,2	10,6
darunter Auslandsumsatz	Mill. EUR	364	400	411	2,9	12,9
Auftragseingang (Volumenindex)	2000 = 100	143,2	154,7	172,5	11,5	20,5
darunter Auftragseingang aus dem Ausland	2000 = 100	158,8	172,6	206,0	19,4	29,7

Herstellung von Büromaschinen, Datenverarbeitungsgeräten und -einrichtungen; Elektrotechnik, Feinmechanik und Optik ¹⁾

Beschäftigte	Anzahl	13 881	14 428	14 490	0,4	4,4
Gesamtumsatz	Mill. EUR	233	271	262	- 3,3	12,3
darunter Auslandsumsatz	Mill. EUR	62	71	78	9,2	25,9

Fahrzeugbau ¹⁾

Beschäftigte	Anzahl	28 323	29 295	29 339	0,2	3,6
Gesamtumsatz	Mill. EUR	966	1 183	1 153	- 2,5	19,4
darunter Auslandsumsatz	Mill. EUR	471	606	606	0,0	28,7
Auftragseingang (Volumenindex)	2000 = 100	154,8	214,9	217,0	1,0	40,1
darunter Auftragseingang aus dem Ausland	2000 = 100	202,8	315,7	265,5	- 15,9	30,9

Herstellung von Möbeln, Schmuck, Musikinstrumenten, Sportgeräten, Spielwaren und sonstigen Erzeugnissen; Recycling ¹⁾

Beschäftigte	Anzahl	5 718	5 647	5 597	- 0,9	- 2,1
Gesamtumsatz	Mill. EUR	111	125	122	- 3,1	9,4
darunter Auslandsumsatz	Mill. EUR	37	43	44	3,8	21,2

Bauhauptgewerbe (Vorbereitende Baustellenarbeiten, Hoch- und Tiefbau) ²⁾

Beschäftigte	Anzahl	17 998	17 928	17 892	- 0,2	- 0,6
Geleistete Arbeitsstunden	1 000	2 108	2 177	1 976	- 9,2	- 6,2
Baugewerblicher Umsatz	Mill. EUR	280	252	256	1,8	- 8,4
Auftragseingang	Mill. EUR	164	234	155	- 33,6	- 5,4

Baugenehmigungen (Neubau)

Wohngebäude	Anzahl	482	462	388	- 16,0	- 19,5
Wohnungen	Anzahl	752	613	571	- 6,9	- 24,1
Veranschlagte reine Baukosten	Mill. EUR	116	105	98	- 6,7	- 15,5
Nichtwohngebäude	Anzahl	135	150	143	- 4,7	5,9
Nutzfläche	1 000 m ²	94	144	167	16,0	77,7
Veranschlagte reine Baukosten	Mill. EUR	55	95	77	- 18,9	40,0

1) Betriebe mit 50 und mehr Beschäftigten. - 2) Betriebe von Unternehmen mit 20 und mehr Beschäftigten.

Merkmal	Einheit	Vergleichsmonate		Berichtsmonat		
		November 2006	Oktober 2007	November 2007	Veränderung in % zum	
					Vormonat	VJ-Monat

Großhandel p

Beschäftigte	2003 = 100	115,5	113,4	113,4	0,0	- 1,8
darunter Teilzeitbeschäftigte	2003 = 100	131,6	120,2	121,4	1,0	- 7,8
Umsatz (nominal)	2003 = 100	127,3	131,1	124,8	- 4,8	- 2,0
Umsatz (real)	2003 = 100	118,5	117,3	110,7	- 5,6	- 6,5

Einzelhandel p

Beschäftigte	2003 = 100	112,0	112,2	112,9	0,6	0,8
darunter Teilzeitbeschäftigte	2003 = 100	114,4	115,3	116,4	0,9	1,7
Umsatz (nominal)	2003 = 100	112,9	116,5	114,2	- 1,9	1,2
Umsatz (real)	2003 = 100	111,2	112,6	109,7	- 2,6	- 1,3

Kfz-Handel und Tankstellen p

Beschäftigte	2003 = 100	99,1	99,6	99,8	0,2	0,6
darunter Teilzeitbeschäftigte	2003 = 100	97,9	96,0	96,5	0,5	- 1,5
Umsatz (nominal)	2003 = 100	138,9	128,7	123,8	- 3,8	- 10,9
Umsatz (real)	2003 = 100	133,2	120,0	115,0	- 4,2	- 13,6

Gastgewerbe p

Beschäftigte	2003 = 100	111,0	117,5	114,9	- 2,2	3,5
darunter Teilzeitbeschäftigte	2003 = 100	121,4	127,0	124,4	- 2,1	2,5
Umsatz (nominal)	2003 = 100	92,5	112,9	93,5	- 17,2	1,1
Umsatz (real)	2003 = 100	89,2	106,6	87,8	- 17,6	- 1,5

Fremdenverkehr

Gästeankünfte	1 000	455	789	494	- 37,4	8,6
Gästeübernachtungen	1 000	1 130	2 094	1 181	- 43,6	4,5

Verbraucherpreisindex

Gesamtlebenshaltung	2000 = 100	110,0	112,8	113,3	0,4	3,0
---------------------	------------	-------	-------	-------	-----	-----

Arbeitsmarkt ¹⁾

Arbeitslose	Anzahl	144 460	120 120	118 247	- 1,6	- 18,1
Arbeitslosenquote ²⁾	%	7,9	6,6	6,5	X	X
Arbeitslosenquote ³⁾	%	7,1	5,8	5,7	X	X
Kurzarbeiter	Anzahl	1 195
Offene Stellen	Anzahl	22 011	23 383	21 999	- 5,9	- 0,1

Insolvenzen

Insolvenzen insgesamt	Anzahl	665	674	585	- 13,2	- 12,0
darunter Unternehmen	Anzahl	142	112	116	3,6	- 18,3

1) Quelle: Bundesagentur für Arbeit, Regionaldirektion Rheinland-Pfalz-Saarland. - 2) Arbeitslose in % der abhängigen zivilen Erwerbspersonen. - 3) Arbeitslose in % aller zivilen Erwerbspersonen.