

RheinlandPfalz

STATISTISCHE
BERICHTE



Herausgeber:

Statistisches Landesamt
Rheinland-Pfalz

Mainzer Straße 14-16
56130 Bad Ems

Telefon 02603 71-0

Telefax 02603 71-3150

E-Mail poststelle@statistik.rlp.de

Internet www.statistik.rlp.de

Kennziffer: Z I - m 12/07
Bestellnr.: Z1013 200712

Februar 2008

Daten zur Konjunktur im Dezember 2007

087/08

Zeichenerklärung
(nach DIN 55301)

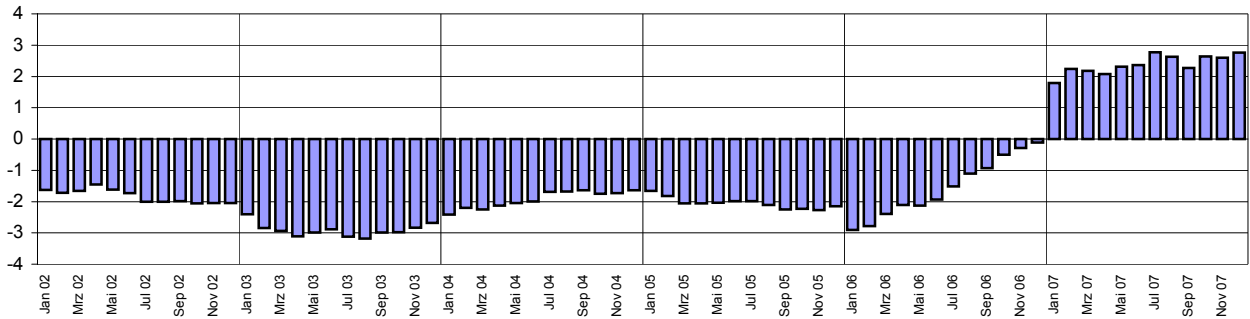
0	weniger als die Hälfte von 1 in der letzten besetzten Stelle, jedoch mehr als nichts
-	nichts vorhanden (genau Null)
...	Angabe fällt später an
/	keine Angabe, da Zahlenwert nicht sicher genug
.	Zahlenwert unbekannt oder geheim zu halten
x	Tabellenfach gesperrt, weil Aussage nicht sinnvoll
p	vorläufige Zahl
r	berichtigte Zahl
s	geschätzte Zahl

Geringfügige Abweichungen in den Summen sind auf Runden der Zahlen zurückzuführen.
Abweichungen gegenüber früheren Veröffentlichungen erklären sich durch inzwischen vorgenommene Korrekturen.

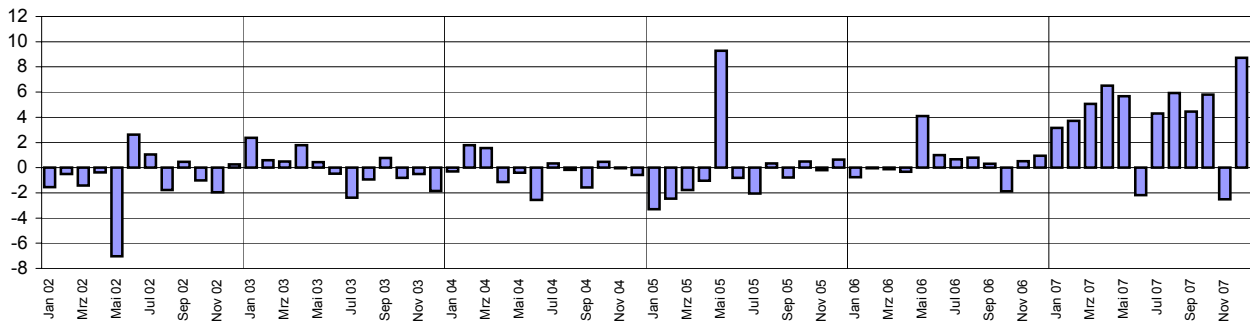
Ausgewählte Konjunkturdaten für das verarbeitende Gewerbe sowie Bergbau und der Gewinnung von Steinen und Erden 2002 bis 2007 nach Monaten

Veränderungen gegenüber dem Vorjahresmonat in Prozent

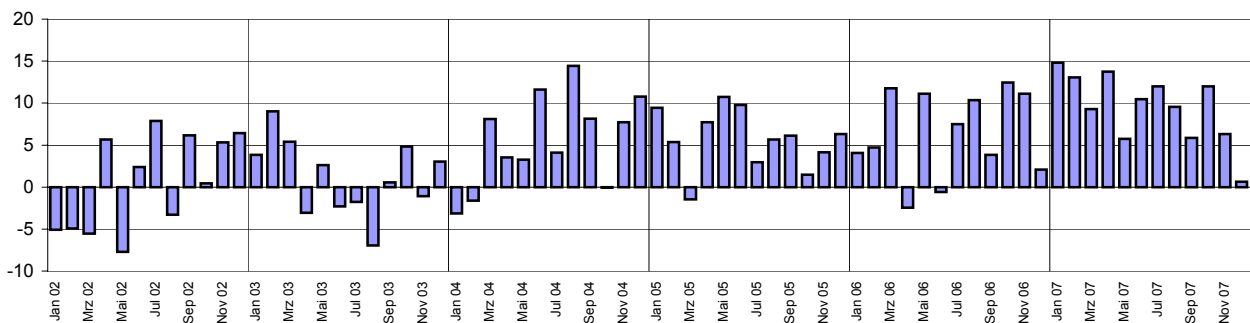
Beschäftigte



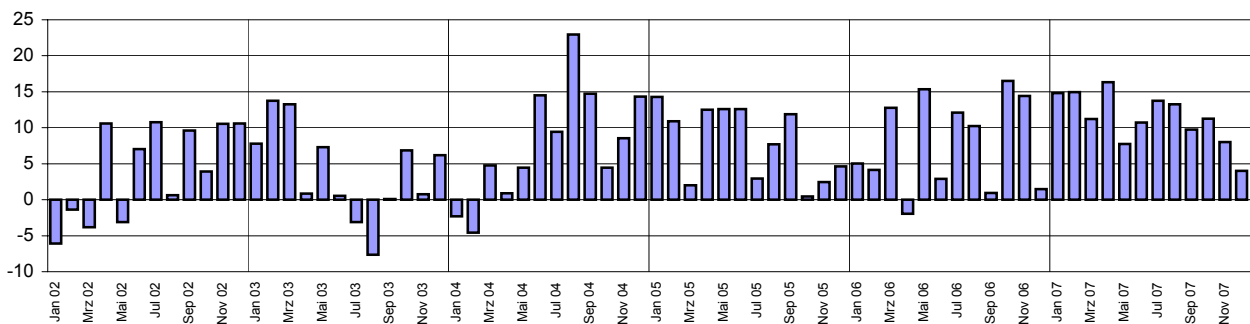
Entgelte



Gesamtumsatz ¹⁾



Auslandsumsatz ¹⁾



1) ohne Umsatzsteuer.

Merkmal	Einheit	Vergleichsmonate		Berichtsmonat		
		Dezember 2006	November 2007	Dezember 2007	Veränderung in % zum	
					Vormonat	VJ-Monat

Verarbeitendes Gewerbe sowie Bergbau und Gewinnung von Steinen und Erden ¹⁾

Beschäftigte	Anzahl	242 024	248 803	248 702	0,0	2,8
Geleistete Arbeitsstunden	1 000	29 051	32 974	29 116	- 11,7	0,2
Entgelte	Mill. EUR	795	1 037	865	- 16,6	8,7
Gesamtumsatz	Mill. EUR	5 726	6 683	5 763	- 13,8	0,6
darunter Auslandsumsatz	Mill. EUR	2 706	3 342	2 814	- 15,8	4,0

Vorleistungsgüterproduzenten und Energie ¹⁾

Beschäftigte	Anzahl	121 358	123 116	122 847	- 0,2	1,2
Geleistete Arbeitsstunden	1 000	14 885	16 294	14 771	- 9,3	- 0,8
Entgelte	Mill. EUR	414	510	452	- 11,5	9,0
Gesamtumsatz	Mill. EUR	2 918	3 499	2 838	- 18,9	- 2,8
darunter Auslandsumsatz	Mill. EUR	1 545	1 887	1 546	- 18,0	0,1
Auftragseingang (Volumenindex)	2000 = 100	105,8	130,8	105,4	- 19,4	- 0,3
darunter Auftragseingang aus dem Ausland	2000 = 100	121,7	151,7	126,1	- 16,9	3,6

Investitionsgüterproduzenten ¹⁾

Beschäftigte	Anzahl	68 321	72 073	72 743	0,9	6,5
Geleistete Arbeitsstunden	1 000	7 994	9 677	8 186	- 15,4	2,4
Entgelte	Mill. EUR	238	302	262	- 13,2	10,0
Gesamtumsatz	Mill. EUR	1 700	1 969	1 855	- 5,8	9,1
darunter Auslandsumsatz	Mill. EUR	847	1 058	972	- 8,2	14,7
Auftragseingang (Volumenindex)	2000 = 100	144,2	197,5	173,1	- 12,3	20,0
darunter Auftragseingang aus dem Ausland	2000 = 100	167,9	226,5	208,6	- 7,9	24,3

Gebrauchsgüterproduzenten ¹⁾

Beschäftigte	Anzahl	6 767	6 745	6 740	- 0,1	- 0,4
Geleistete Arbeitsstunden	1 000	750	912	708	- 22,4	- 5,6
Entgelte	Mill. EUR	18	25	21	- 15,4	12,9
Gesamtumsatz	Mill. EUR	110	123	92	- 25,2	- 16,3
darunter Auslandsumsatz	Mill. EUR	25	50	34	- 33,2	32,6

Verbrauchsgüterproduzenten ¹⁾

Beschäftigte	Anzahl	45 578	46 869	46 372	- 1,1	1,7
Geleistete Arbeitsstunden	1 000	5 421	6 091	5 450	- 10,5	0,5
Entgelte	Mill. EUR	124	200	130	- 34,9	4,7
Gesamtumsatz	Mill. EUR	998	1 093	978	- 10,5	- 2,0
darunter Auslandsumsatz	Mill. EUR	287	347	262	- 24,5	- 8,7

1) Betriebe mit 50 und mehr Beschäftigten.

Merkmal	Einheit	Vergleichsmonate		Berichtsmonat		
		Dezember 2006	November 2007	Dezember 2007	Veränderung in % zum	
					Vormonat	VJ-Monat

Bergbau und Gewinnung von Steinen und Erden ¹⁾

Beschäftigte	Anzahl	337	296	294	- 0,7	- 12,8
Geleistete Arbeitsstunden	1 000	42	41	30	- 27,5	- 30,0
Entgelte	Mill. EUR	1	2	1	- 29,0	- 2,1
Gesamtumsatz	Mill. EUR	3	3	3	- 8,4	- 15,4
darunter Auslandsumsatz	Mill. EUR	1

Verarbeitendes Gewerbe ¹⁾

Beschäftigte	Anzahl	241 687	248 507	248 408	0,0	2,8
Geleistete Arbeitsstunden	1 000	29 009	32 933	29 086	- 11,7	0,3
Entgelte	Mill. EUR	794	1 036	864	- 16,6	8,7
Gesamtumsatz	Mill. EUR	5 723	6 681	5 760	- 13,8	0,6
darunter Auslandsumsatz	Mill. EUR	2 705
Auftragseingang (Volumenindex)	2000 = 100	119,7	153,5	129,2	- 15,9	7,9
darunter Auftragseingang aus dem Ausland	2000 = 100	140,2	179,9	157,8	- 12,3	12,5

Ernährungsgewerbe und Tabakverarbeitung ¹⁾

Beschäftigte	Anzahl	21 945	22 662	22 246	- 1,8	1,4
Gesamtumsatz	Mill. EUR	560	587	584	- 0,5	4,3
darunter Auslandsumsatz	Mill. EUR	80	104	85	- 18,5	5,6

Textil- und Bekleidungsindustrie ¹⁾

Beschäftigte	Anzahl
Gesamtumsatz	Mill. EUR
darunter Auslandsumsatz	Mill. EUR	8	12	10	- 15,2	38,2

Ledergewerbe ¹⁾

Beschäftigte	Anzahl	2 691	2 716	2 673	- 1,6	- 0,7
Gesamtumsatz	Mill. EUR
darunter Auslandsumsatz	Mill. EUR	8

Holzgewerbe (ohne Herstellung von Möbeln) ¹⁾

Beschäftigte	Anzahl	5 419	5 229	5 186	- 0,8	- 4,3
Gesamtumsatz	Mill. EUR	102	100	75	- 24,8	- 26,4
darunter Auslandsumsatz	Mill. EUR	19	27	18	- 34,4	- 6,9

1) Betriebe mit 50 und mehr Beschäftigten.

Merkmal	Einheit	Vergleichsmonate		Berichtsmonat		
		Dezember 2006	November 2007	Dezember 2007	Veränderung in % zum	
					Vormonat	VJ-Monat

Papier-, Verlags- und Druckgewerbe ¹⁾

Beschäftigte	Anzahl	14 638	15 040	14 972	- 0,5	2,3
Gesamtumsatz	Mill. EUR	259	314	249	- 20,9	- 4,2
darunter Auslandsumsatz	Mill. EUR	62	86	63	- 27,1	2,4

Kokerei, Mineralölverarbeitung, Herstellung und Verarbeitung von Spalt- und Brutstoffen ¹⁾

Beschäftigte	Anzahl
Gesamtumsatz	Mill. EUR
darunter Auslandsumsatz	Mill. EUR	2

Herstellung von chemischen Erzeugnissen ¹⁾

Beschäftigte	Anzahl	53 304	53 158	53 208	0,1	- 0,2
Gesamtumsatz	Mill. EUR	1 888	2 121	1 792	- 15,5	- 5,1
darunter Auslandsumsatz	Mill. EUR	1 210	1 367	1 145	- 16,3	- 5,4
Auftragseingang (Volumenindex)	2000 = 100	122,0	148,9	126,3	- 15,2	3,6
darunter Auftragseingang aus dem Ausland	2000 = 100	131,4	158,4	138,0	- 12,9	5,0

Herstellung von Gummi- und Kunststoffwaren ¹⁾

Beschäftigte	Anzahl	19 681	20 113	20 050	- 0,3	1,9
Gesamtumsatz	Mill. EUR	298	412	305	- 25,9	2,6
darunter Auslandsumsatz	Mill. EUR	139	201	149	- 25,9	7,4
Auftragseingang (Volumenindex)	2000 = 100	94,2	123,8	92,2	- 25,6	- 2,1
darunter Auftragseingang aus dem Ausland	2000 = 100	115,6	157,3	118,4	- 24,8	2,4

Glasgewerbe, Herstellung von Keramik, Verarbeitung von Steinen und Erden ¹⁾

Beschäftigte	Anzahl	13 355	13 858	13 723	- 1,0	2,8
Gesamtumsatz	Mill. EUR	176	219	160	- 26,7	- 8,8
darunter Auslandsumsatz	Mill. EUR	60	82	64	- 22,3	5,6

Metallerzeugung und -bearbeitung, Herstellung von Metallerzeugnissen ¹⁾

Beschäftigte	Anzahl	30 757	32 089	32 045	- 0,1	4,2
Gesamtumsatz	Mill. EUR	559	691	539	- 22,0	- 3,5
darunter Auslandsumsatz	Mill. EUR	225	303	234	- 22,7	3,8
Auftragseingang (Volumenindex)	2000 = 100	102,6	120,5	103,2	- 14,3	0,6
darunter Auftragseingang aus dem Ausland	2000 = 100	138,8	160,2	146,3	- 8,7	5,4

1) Betriebe mit 50 und mehr Beschäftigten.

Merkmal	Einheit	Vergleichsmonate		Berichtsmonat		
		Dezember 2006	November 2007	Dezember 2007	Veränderung in % zum	
					Vormonat	VJ-Monat

Maschinenbau ¹⁾

Beschäftigte	Anzahl	29 948	31 957	31 909	- 0,2	6,5
Gesamtumsatz	Mill. EUR	572	612	613	0,3	7,3
darunter Auslandsumsatz	Mill. EUR	362	411	399	- 2,9	10,4
Auftragseingang (Volumenindex)	2000 = 100	153,0	172,5	174,3	1,1	13,9
darunter Auftragseingang aus dem Ausland	2000 = 100	183,4	206,0	219,1	6,3	19,4

Herstellung von Büromaschinen, Datenverarbeitungsgeräten und -einrichtungen; Elektrotechnik, Feinmechanik und Optik ¹⁾

Beschäftigte	Anzahl	13 878	14 490	14 505	0,1	4,5
Gesamtumsatz	Mill. EUR	229	262	239	- 8,5	4,4
darunter Auslandsumsatz	Mill. EUR	50	78	80	2,9	59,4

Fahrzeugbau ¹⁾

Beschäftigte	Anzahl	28 305	29 339	30 068	2,5	6,2
Gesamtumsatz	Mill. EUR	927	1 153	1 028	- 10,9	10,9
darunter Auslandsumsatz	Mill. EUR	449	606	513	- 15,5	14,3
Auftragseingang (Volumenindex)	2000 = 100	151,3	217,0	176,5	- 18,7	16,7
darunter Auftragseingang aus dem Ausland	2000 = 100	184,4	265,5	222,8	- 16,1	20,9

Herstellung von Möbeln, Schmuck, Musikinstrumenten, Sportgeräten, Spielwaren und sonstigen Erzeugnissen; Recycling ¹⁾

Beschäftigte	Anzahl	5 654	5 597	5 570	- 0,5	- 1,5
Gesamtumsatz	Mill. EUR	100	122	105	- 13,6	4,7
darunter Auslandsumsatz	Mill. EUR	30	44	39	- 11,4	30,8

Bauhauptgewerbe (Vorbereitende Baustellenarbeiten, Hoch- und Tiefbau) ²⁾

Beschäftigte	Anzahl	17 768	17 892
Geleistete Arbeitsstunden	1 000	1 553	1 976
Baugewerblicher Umsatz	Mill. EUR	313	256
Auftragseingang	Mill. EUR	130	155

Baugenehmigungen (Neubau)

Wohngebäude	Anzahl	423	388	338	- 12,9	- 20,1
Wohnungen	Anzahl	676	571	603	5,6	- 10,8
Veranschlagte reine Baukosten	Mill. EUR	105	98	108	10,2	2,9
Nichtwohngebäude	Anzahl	103	143	111	- 22,4	7,8
Nutzfläche	1 000 m ²	116	167	98	- 41,3	- 15,5
Veranschlagte reine Baukosten	Mill. EUR	81	77	64	- 16,9	- 21,0

1) Betriebe mit 50 und mehr Beschäftigten. - 2) Betriebe von Unternehmen mit 20 und mehr Beschäftigten.

Merkmal	Einheit	Vergleichsmonate		Berichtsmonat		
		Dezember 2006	November 2007	Dezember 2007	Veränderung in % zum	
					Vormonat	VJ-Monat

Großhandel p

Beschäftigte	2003 = 100	113,7	112,9	112,3	- 0,5	- 1,2
darunter Teilzeitbeschäftigte	2003 = 100	127,7	119,8	117,9	- 1,6	- 7,7
Umsatz (nominal)	2003 = 100	115,2	124,9	111,4	- 10,8	- 3,3
Umsatz (real)	2003 = 100	107,9	110,6	98,9	- 10,6	- 8,3

Einzelhandel p

Beschäftigte	2003 = 100	111,6	112,7	113,5	0,7	1,7
darunter Teilzeitbeschäftigte	2003 = 100	113,7	116,1	117,0	0,8	2,9
Umsatz (nominal)	2003 = 100	131,7	114,0	129,0	13,2	2,0
Umsatz (real)	2003 = 100	130,2	109,6	124,8	13,9	4,2

Kfz-Handel und Tankstellen p

Beschäftigte	2003 = 100	99,2	99,8	99,7	- 0,1	0,5
darunter Teilzeitbeschäftigte	2003 = 100	97,9	96,0	97,3	1,4	- 0,7
Umsatz (nominal)	2003 = 100	120,7	122,9	108,0	- 12,2	- 10,6
Umsatz (real)	2003 = 100	115,4	114,1	100,0	- 12,4	- 13,3

Gastgewerbe p

Beschäftigte	2003 = 100	109,4	112,9	111,9	- 0,9	2,3
darunter Teilzeitbeschäftigte	2003 = 100	120,3	122,5	122,6	0,1	1,9
Umsatz (nominal)	2003 = 100	97,3	92,8	95,3	2,7	- 2,1
Umsatz (real)	2003 = 100	92,6	87,2	88,4	1,4	- 4,6

Fremdenverkehr

Gästeankünfte	1 000	390	494	390	- 21,1	0,0
Gästeübernachtungen	1 000	1 069	1 181	1 045	- 11,5	- 2,2

Verbraucherpreisindex

Gesamtlebenshaltung	2000 = 100	110,9	113,3	114,1	0,7	2,9
---------------------	------------	-------	-------	-------	-----	-----

Arbeitsmarkt¹⁾

Arbeitslose	Anzahl	145 321	118 247	120 677	2,1	- 17,0
Arbeitslosenquote ²⁾	%	8,0	6,5	6,6	X	X
Arbeitslosenquote ³⁾	%	7,1	5,7	5,9	X	X
Kurzarbeiter	Anzahl	1 823
Offene Stellen	Anzahl	22 603	21 999	22 038	0,2	- 2,5

Insolvenzen

Insolvenzen insgesamt	Anzahl	703	585	478	- 18,3	- 32,0
darunter Unternehmen	Anzahl	161	116	80	- 31,0	- 50,3

1) Quelle: Bundesagentur für Arbeit. - 2) Arbeitslose in % der abhängigen zivilen Erwerbspersonen. - 3) Arbeitslose in % aller zivilen Erwerbspersonen.