

# RheinlandPfalz

STATISTISCHE  
BERICHTE



Herausgeber:

Statistisches Landesamt  
Rheinland-Pfalz

Mainzer Straße 14-16  
56130 Bad Ems

Telefon 02603 71-0

Telefax 02603 71-3150

E-Mail [poststelle@statistik.rlp.de](mailto:poststelle@statistik.rlp.de)

Internet [www.statistik.rlp.de](http://www.statistik.rlp.de)

---

Kennziffer: Z I - m 02/08  
Bestellnr.: Z1013 200802

Mai 2008

## Daten zur Konjunktur im Februar 2008

191/08

**Zeichenerklärung**  
(nach DIN 55301)

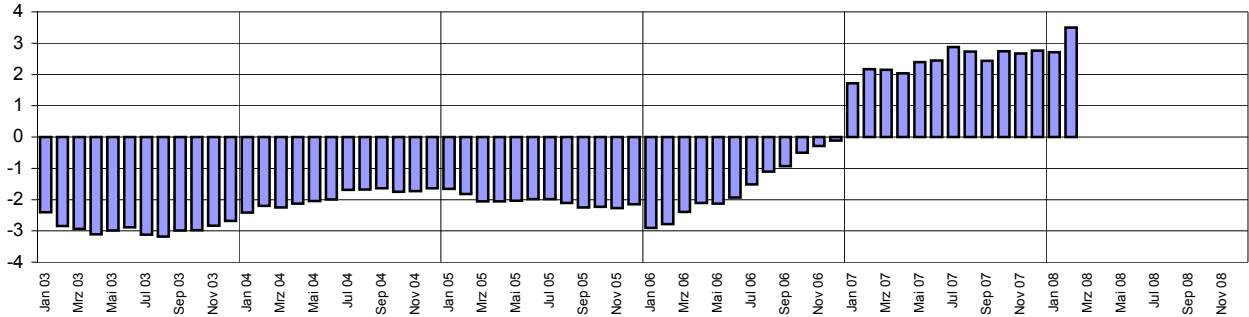
0	weniger als die Hälfte von 1 in der letzten besetzten Stelle, jedoch mehr als nichts
-	nichts vorhanden (genau Null)
...	Angabe fällt später an
/	keine Angabe, da Zahlenwert nicht sicher genug
.	Zahlenwert unbekannt oder geheim zu halten
x	Tabellenfach gesperrt, weil Aussage nicht sinnvoll
p	vorläufige Zahl
r	berichtigte Zahl
s	geschätzte Zahl

Geringfügige Abweichungen in den Summen sind auf Runden der Zahlen zurückzuführen.  
Abweichungen gegenüber früheren Veröffentlichungen erklären sich durch inzwischen vorgenommene Korrekturen.

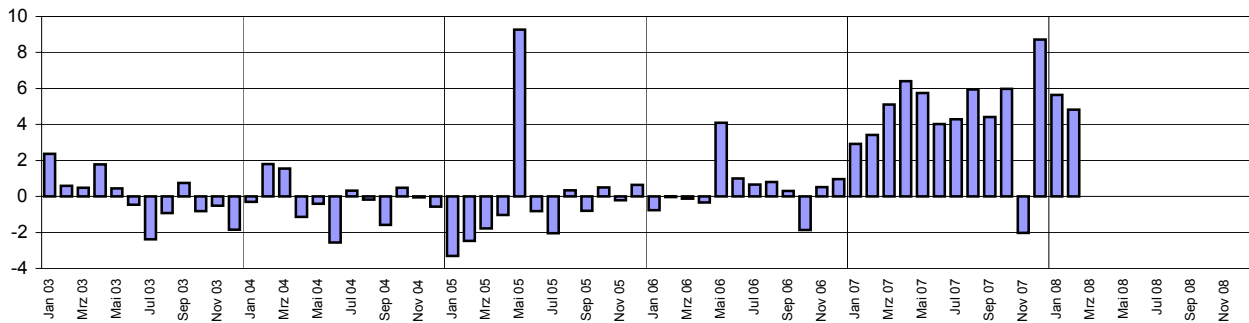
Ausgewählte Konjunkturdaten für das verarbeitende Gewerbe sowie Bergbau und der Gewinnung von Steinen und Erden 2003 bis 2008 nach Monaten

Veränderungen gegenüber dem Vorjahresmonat in Prozent

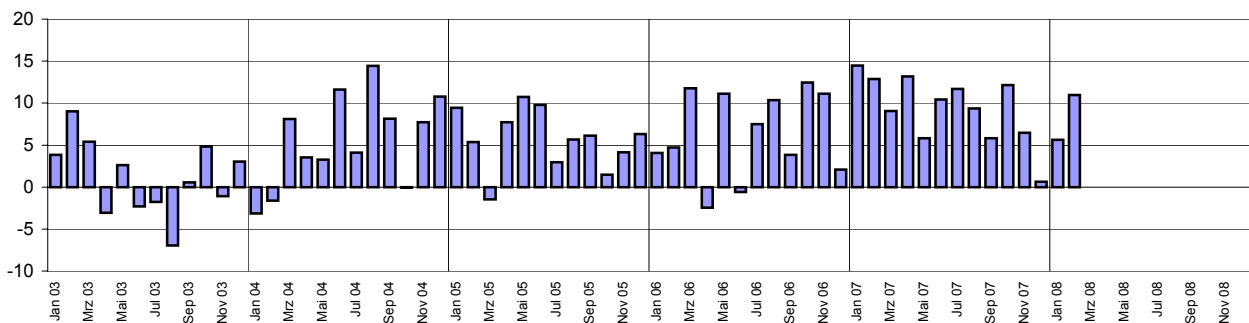
Beschäftigte



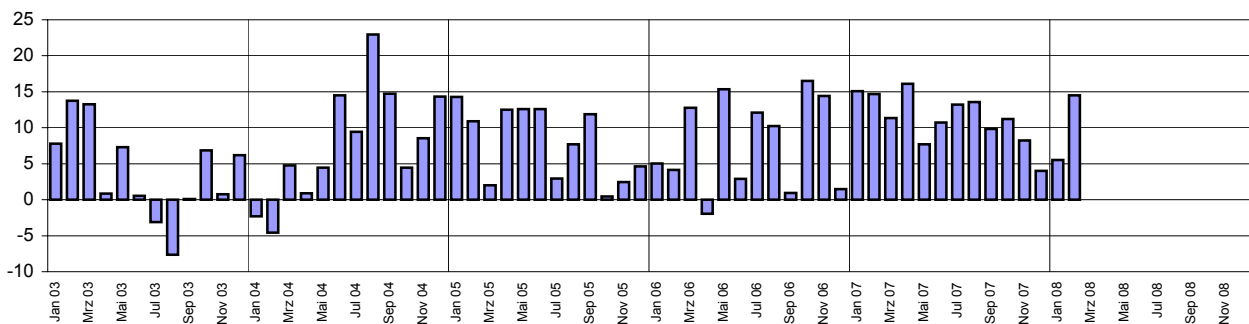
Entgelte



Gesamtumsatz <sup>1)</sup>



Auslandsumsatz <sup>1)</sup>



1) ohne Umsatzsteuer.

Merkmal	Einheit	Vergleichsmonate		Berichtsmonat		
		Februar 2007	Januar 2008	Februar 2008	Veränderung in % zum	
					Vormonat	VJ-Monat

### Verarbeitendes Gewerbe sowie Bergbau und Gewinnung von Steinen und Erden <sup>1)</sup>

Beschäftigte	Anzahl	243 914	250 508	252 437	0,8	3,5
Geleistete Arbeitsstunden	1 000	30 817	32 495	32 414	- 0,2	5,2
Entgelte	Mill. EUR	763	810	800	- 1,3	4,8
Gesamtumsatz	Mill. EUR	5 977	6 121	6 633	8,4	11,0
darunter Auslandsumsatz	Mill. EUR	2 966	3 085	3 396	10,1	14,5

### Vorleistungsgüterproduzenten und Energie <sup>1)</sup>

Beschäftigte	Anzahl	122 096	123 153	124 077	0,8	1,6
Geleistete Arbeitsstunden	1 000	15 332	16 090	16 022	- 0,4	4,5
Entgelte	Mill. EUR	391	415	404	- 2,9	3,3
Gesamtumsatz	Mill. EUR	3 161	3 525	3 633	3,1	14,9
darunter Auslandsumsatz	Mill. EUR	1 695	1 927	1 922	- 0,2	13,4
Auftragseingang (Volumenindex)	2000 = 100	126,4	140,6	134,4	- 4,4	6,3
darunter Auftragseingang aus dem Ausland	2000 = 100	142,3	162,8	151,5	- 6,9	6,5

### Investitionsgüterproduzenten <sup>1)</sup>

Beschäftigte	Anzahl	69 399	74 081	74 673	0,8	7,6
Geleistete Arbeitsstunden	1 000	8 934	9 465	9 533	0,7	6,7
Entgelte	Mill. EUR	233	251	254	1,2	8,9
Gesamtumsatz	Mill. EUR	1 719	1 456	1 872	28,5	8,9
darunter Auslandsumsatz	Mill. EUR	891	778	1 089	40,0	22,2
Auftragseingang (Volumenindex)	2000 = 100	154,6	176,6	174,1	- 1,4	12,6
darunter Auftragseingang aus dem Ausland	2000 = 100	179,7	226,4	223,5	- 1,3	24,4

### Gebrauchsgüterproduzenten <sup>1)</sup>

Beschäftigte	Anzahl	6 690	6 901	7 098	2,9	6,1
Geleistete Arbeitsstunden	1 000	862	890	930	4,6	7,9
Entgelte	Mill. EUR	17	19	19	3,0	11,4
Gesamtumsatz	Mill. EUR	91	96	121	26,0	33,3
darunter Auslandsumsatz	Mill. EUR	29	37	45	22,2	54,4

### Verbrauchsgüterproduzenten <sup>1)</sup>

Beschäftigte	Anzahl	45 729	46 373	46 589	0,5	1,9
Geleistete Arbeitsstunden	1 000	5 688	6 050	5 928	- 2,0	4,2
Entgelte	Mill. EUR	122	125	123	- 1,5	1,1
Gesamtumsatz	Mill. EUR	1 006	1 043	1 007	- 3,4	0,1
darunter Auslandsumsatz	Mill. EUR	350	343	341	- 0,8	- 2,8

1) Betriebe mit 50 und mehr Beschäftigten.

Merkmal	Einheit	Vergleichsmonate		Berichtsmonat		
		Februar 2007	Januar 2008	Februar 2008	Veränderung in % zum	
					Vormonat	VJ-Monat

### Bergbau und Gewinnung von Steinen und Erden <sup>1)</sup>

Beschäftigte	Anzahl	286	275	344	25,1	20,3
Geleistete Arbeitsstunden	1 000	35	32	42	29,9	21,6
Entgelte	Mill. EUR	1	1	1	29,0	29,5
Gesamtumsatz	Mill. EUR	2	2	3	20,1	26,0
darunter Auslandsumsatz	Mill. EUR	.	.	.	.	.

### Verarbeitendes Gewerbe <sup>1)</sup>

Beschäftigte	Anzahl	243 628	250 233	252 093	0,7	3,5
Geleistete Arbeitsstunden	1 000	30 782	32 462	32 372	- 0,3	5,2
Entgelte	Mill. EUR	762	809	799	- 1,3	4,8
Gesamtumsatz	Mill. EUR	5 975	6 118	6 630	8,4	11,0
darunter Auslandsumsatz	Mill. EUR	.	.	.	.	.
Auftragseingang (Volumenindex)	2000 = 100	136,4	152,5	148,0	- 3,0	8,5
darunter Auftragseingang aus dem Ausland	2000 = 100	158,0	186,8	178,3	- 4,6	12,8

### Ernährungsgewerbe und Tabakverarbeitung <sup>1)</sup>

Beschäftigte	Anzahl	22 285	22 303	22 345	0,2	0,3
Gesamtumsatz	Mill. EUR	499	540	510	- 5,5	2,2
darunter Auslandsumsatz	Mill. EUR	86	99	106	6,9	23,5

### Textil- und Bekleidungsindustrie <sup>1)</sup>

Beschäftigte	Anzahl	.	1 943	2 002	3,0	.
Gesamtumsatz	Mill. EUR	40	.	.	.	.
darunter Auslandsumsatz	Mill. EUR	16	15	18	24,3	18,2

### Ledergewerbe <sup>1)</sup>

Beschäftigte	Anzahl	2 655	2 601	2 595	- 0,2	- 2,3
Gesamtumsatz	Mill. EUR	48	48	48	0,1	0,0
darunter Auslandsumsatz	Mill. EUR	19	20	19	- 6,3	- 2,2

### Holzgewerbe (ohne Herstellung von Möbeln) <sup>1)</sup>

Beschäftigte	Anzahl	5 267	5 138	5 090	- 0,9	- 3,4
Gesamtumsatz	Mill. EUR	84	100	88	- 12,4	4,5
darunter Auslandsumsatz	Mill. EUR	22	30	18	- 41,5	- 20,3

1) Betriebe mit 50 und mehr Beschäftigten.

Merkmal	Einheit	Vergleichsmonate		Berichtsmonat		
		Februar 2007	Januar 2008	Februar 2008	Veränderung in % zum	
					Vormonat	VJ-Monat

#### Papier-, Verlags- und Druckgewerbe <sup>1)</sup>

Beschäftigte	Anzahl	14 664	14 925	15 103	1,2	3,0
Gesamtumsatz	Mill. EUR	277	321	305	- 5,0	10,1
darunter Auslandsumsatz	Mill. EUR	79	84	82	- 1,6	4,0

#### Kokerei, Mineralölverarbeitung, Herstellung und Verarbeitung von Spalt- und Brutstoffen <sup>1)</sup>

Beschäftigte	Anzahl	.	351	355	1,1	.
Gesamtumsatz	Mill. EUR	16	.	.	.	.
darunter Auslandsumsatz	Mill. EUR	.	.	.	.	.

#### Herstellung von chemischen Erzeugnissen <sup>1)</sup>

Beschäftigte	Anzahl	52 880	53 072	53 098	0,0	0,4
Gesamtumsatz	Mill. EUR	1 974	2 127	2 241	5,3	13,5
darunter Auslandsumsatz	Mill. EUR	1 261	1 403	1 389	- 1,0	10,1
Auftragseingang (Volumenindex)	2000 = 100	146,4	160,5	151,6	- 5,6	3,5
darunter Auftragseingang aus dem Ausland	2000 = 100	146,6	166,6	153,2	- 8,1	4,5

#### Herstellung von Gummi- und Kunststoffwaren <sup>1)</sup>

Beschäftigte	Anzahl	20 012	20 738	21 309	2,8	6,5
Gesamtumsatz	Mill. EUR	368	430	408	- 5,0	11,1
darunter Auslandsumsatz	Mill. EUR	185	203	194	- 4,3	4,7
Auftragseingang (Volumenindex)	2000 = 100	114,7	123,5	122,9	- 0,5	7,1
darunter Auftragseingang aus dem Ausland	2000 = 100	155,4	159,1	152,4	- 4,2	- 1,9

#### Glasgewerbe, Herstellung von Keramik, Verarbeitung von Steinen und Erden <sup>1)</sup>

Beschäftigte	Anzahl	13 521	13 851	13 989	1,0	3,5
Gesamtumsatz	Mill. EUR	183	192	201	4,9	9,8
darunter Auslandsumsatz	Mill. EUR	74	76	82	8,5	11,1

#### Metallerzeugung und -bearbeitung, Herstellung von Metallerzeugnissen <sup>1)</sup>

Beschäftigte	Anzahl	31 458	32 900	32 934	0,1	4,7
Gesamtumsatz	Mill. EUR	624	683	716	4,8	14,8
darunter Auslandsumsatz	Mill. EUR	271	299	312	4,4	15,2
Auftragseingang (Volumenindex)	2000 = 100	112,3	133,1	130,0	- 2,3	15,8
darunter Auftragseingang aus dem Ausland	2000 = 100	154,6	196,7	179,5	- 8,8	16,1

1) Betriebe mit 50 und mehr Beschäftigten.

Merkmal	Einheit	Vergleichsmonate		Berichtsmonat		
		Februar 2007	Januar 2008	Februar 2008	Veränderung in % zum	
					Vormonat	VJ-Monat

#### Maschinenbau <sup>1)</sup>

Beschäftigte	Anzahl	30 586	32 295	32 762	1,4	7,1
Gesamtumsatz	Mill. EUR	549	584	633	8,3	15,3
darunter Auslandsumsatz	Mill. EUR	360	368	427	16,1	18,7
Auftragseingang (Volumenindex)	2000 = 100	150,8	182,4	180,5	- 1,0	19,8
darunter Auftragseingang aus dem Ausland	2000 = 100	173,3	222,0	221,1	- 0,4	27,6

#### Herstellung von Büromaschinen, Datenverarbeitungsgeräten und -einrichtungen; Elektrotechnik, Feinmechanik und Optik <sup>1)</sup>

Beschäftigte	Anzahl	14 046	14 020	14 175	1,1	0,9
Gesamtumsatz	Mill. EUR	202	237	241	2,0	19,3
darunter Auslandsumsatz	Mill. EUR	56	65	74	13,2	32,3

#### Fahrzeugbau <sup>1)</sup>

Beschäftigte	Anzahl	28 418	30 241	30 342	0,3	6,8
Gesamtumsatz	Mill. EUR	1 025	695	1 061	52,7	3,5
darunter Auslandsumsatz	Mill. EUR	498	371	624	68,1	25,1
Auftragseingang (Volumenindex)	2000 = 100	170,5	188,7	167,9	- 11,0	- 1,5
darunter Auftragseingang aus dem Ausland	2000 = 100	214,7	267,4	230,8	- 13,7	7,5

#### Herstellung von Möbeln, Schmuck, Musikinstrumenten, Sportgeräten, Spielwaren und sonstigen Erzeugnissen; Recycling <sup>1)</sup>

Beschäftigte	Anzahl	5 575	5 855	5 994	2,4	7,5
Gesamtumsatz	Mill. EUR	85	104	113	9,3	33,2
darunter Auslandsumsatz	Mill. EUR	32	44	43	- 2,7	36,2

#### Bauhauptgewerbe (Vorbereitende Baustellenarbeiten, Hoch- und Tiefbau) <sup>2)</sup>

Beschäftigte	Anzahl	17 088	17 301	17 292	- 0,1	1,2
Geleistete Arbeitsstunden	1 000	1 335	1 463	1 527	4,3	14,3
Baugewerblicher Umsatz	Mill. EUR	135	145	169	16,8	24,9
Auftragseingang	Mill. EUR	130	138	135	- 2,4	3,8

#### Baugenehmigungen (Neubau)

Wohngebäude	Anzahl	409	372	499	34,1	22,0
Wohnungen	Anzahl	557	528	693	31,3	24,4
Veranschlagte reine Baukosten	Mill. EUR	92	87	108	24,1	17,4
Nichtwohngebäude	Anzahl	91	110	139	26,4	52,7
Nutzfläche	1 000 m <sup>2</sup>	95	102	168	64,7	76,8
Veranschlagte reine Baukosten	Mill. EUR	97	102	103	1,0	6,2

1) Betriebe mit 50 und mehr Beschäftigten. - 2) Betriebe von Unternehmen mit 20 und mehr Beschäftigten.

Merkmal	Einheit	Vergleichsmonate		Berichtsmonat		
		Februar 2007	Januar 2008	Februar 2008	Veränderung in % zum	
					Vormonat	VJ-Monat

#### Großhandel p

Beschäftigte	2003 = 100	116,4	114,2	114,2	0,0	- 1,9
darunter Teilzeitbeschäftigte	2003 = 100	127,7	119,1	120,2	0,9	- 5,9
Umsatz (nominal)	2003 = 100	104,7	112,1	112,4	0,3	7,3
Umsatz (real)	2003 = 100	97,1	99,3	99,8	0,5	2,7

#### Einzelhandel p

Beschäftigte	2003 = 100	113,0	112,7	113,1	- 1,2	0,1
darunter Teilzeitbeschäftigte	2003 = 100	114,6	113,9	115,0	- 1,5	0,4
Umsatz (nominal)	2003 = 100	102,6	110,4	108,0	- 2,2	5,3
Umsatz (real)	2003 = 100	100,2	105,7	102,7	- 2,8	2,5

#### Kfz-Handel und Tankstellen p

Beschäftigte	2003 = 100	101,2	101,7	100,7	- 0,8	- 0,4
darunter Teilzeitbeschäftigte	2003 = 100	102,1	101,9	103,2	0,3	1,0
Umsatz (nominal)	2003 = 100	96,3	101,0	102,6	1,5	6,5
Umsatz (real)	2003 = 100	90,6	93,4	94,7	1,4	4,6

#### Gastgewerbe p

Beschäftigte	2003 = 100	112,6	113,7	116,5	0,2	3,5
darunter Teilzeitbeschäftigte	2003 = 100	122,3	123,8	127,6	0,0	4,3
Umsatz (nominal)	2003 = 100	85,0	88,3	88,5	0,2	4,0
Umsatz (real)	2003 = 100	81,0	82,2	82,2	0,0	1,4

#### Fremdenverkehr

Gästeankünfte	1 000	348	338	395	16,9	13,5
Gästeübernachtungen	1 000	939	900	1 000	11,1	6,5

#### Verbraucherpreisindex

Gesamtlebenshaltung	2005 = 100	102,8	104,9	105,4	0,5	2,5
---------------------	------------	-------	-------	-------	-----	-----

#### Arbeitsmarkt <sup>1)</sup>

Arbeitslose	Anzahl	152 303	131 386	128 760	- 2,0	- 15,5
Arbeitslosenquote <sup>2)</sup>	%	8,4	7,2	7,0	X	X
Arbeitslosenquote <sup>3)</sup>	%	7,4	6,4	6,3	X	X
Kurzarbeiter	Anzahl	5 297	...	...	.	.
Offene Stellen	Anzahl	23 005	21 378	22 006	2,9	- 4,3

#### Insolvenzen

Insolvenzen insgesamt	Anzahl	604	600	541	- 9,8	- 10,4
darunter Unternehmen	Anzahl	120	113	90	- 20,4	- 25,0

1) Quelle: Bundesagentur für Arbeit. - 2) Arbeitslose in % der abhängigen zivilen Erwerbspersonen. - 3) Arbeitslose in % aller zivilen Erwerbspersonen.