

RheinlandPfalz

STATISTISCHE
BERICHTE



Herausgeber:

Statistisches Landesamt
Rheinland-Pfalz

Mainzer Straße 14-16
56130 Bad Ems

Telefon 02603 71-0

Telefax 02603 71-3150

E-Mail poststelle@statistik.rlp.de

Internet www.statistik.rlp.de

Kennziffer: Z I - m 03/08
Bestellnr.: Z1013 200803

Mai 2008

Daten zur Konjunktur im März 2008

241/08

Zeichenerklärung
(nach DIN 55301)

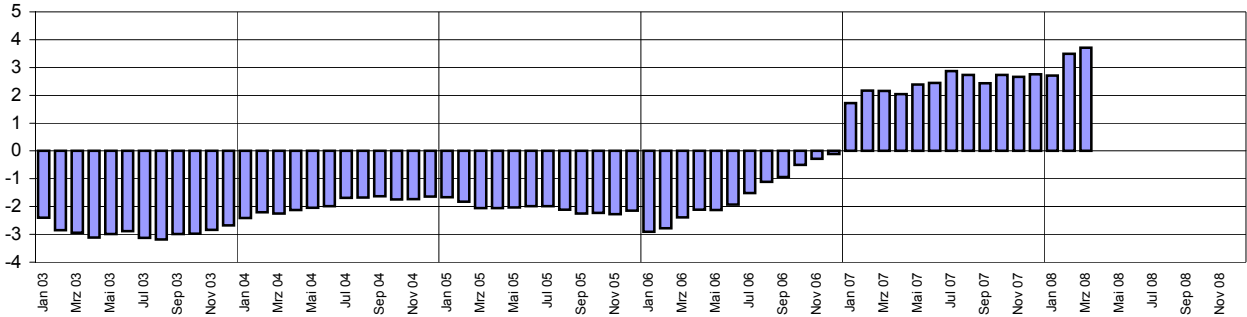
0	weniger als die Hälfte von 1 in der letzten besetzten Stelle, jedoch mehr als nichts
-	nichts vorhanden (genau Null)
...	Angabe fällt später an
/	keine Angabe, da Zahlenwert nicht sicher genug
.	Zahlenwert unbekannt oder geheim zu halten
x	Tabellenfach gesperrt, weil Aussage nicht sinnvoll
p	vorläufige Zahl
r	berichtigte Zahl
s	geschätzte Zahl

Geringfügige Abweichungen in den Summen sind auf Runden der Zahlen zurückzuführen.
Abweichungen gegenüber früheren Veröffentlichungen erklären sich durch inzwischen vorgenommene Korrekturen.

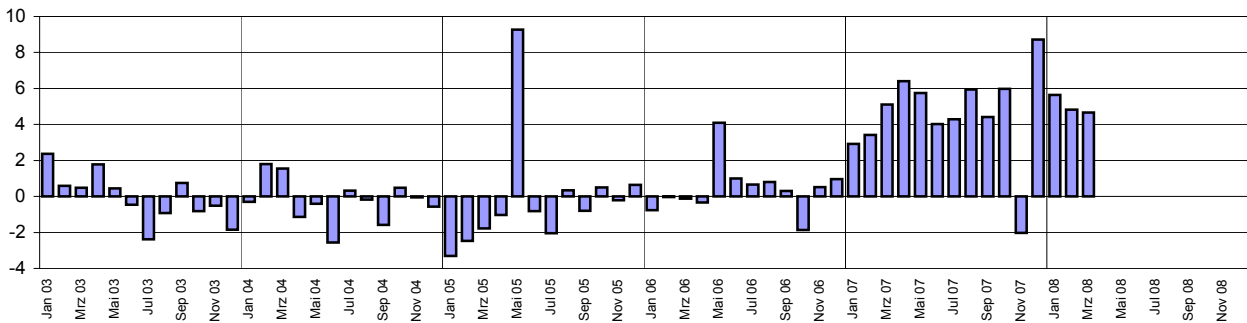
Ausgewählte Konjunkturdaten für das verarbeitende Gewerbe sowie Bergbau und der Gewinnung von Steinen und Erden 2003 bis 2008 nach Monaten

Veränderungen gegenüber dem Vorjahresmonat in Prozent

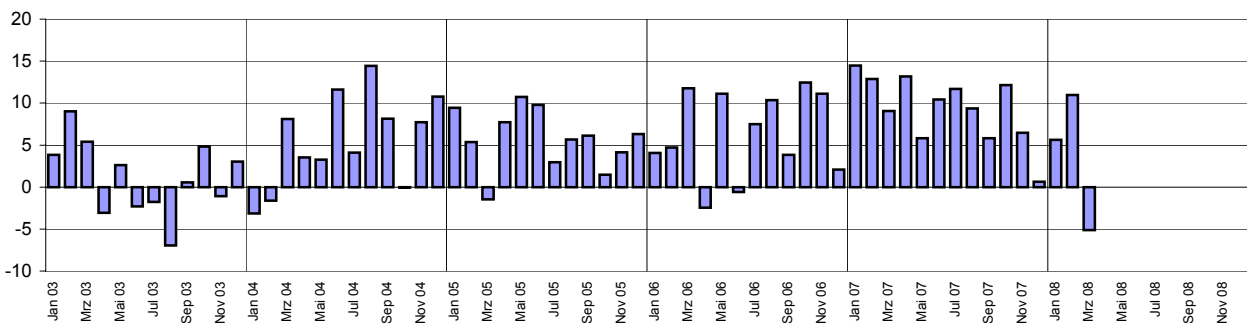
Beschäftigte



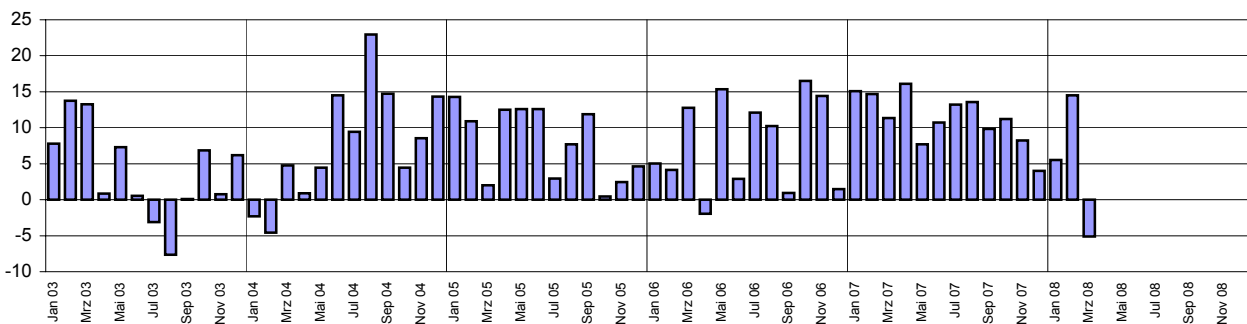
Entgelte



Gesamtumsatz ¹⁾



Auslandsumsatz ¹⁾



1) ohne Umsatzsteuer.

Merkmal	Einheit	Vergleichsmonate		Berichtsmonat		
		März 2007	Februar 2008	März 2008	Veränderung in % zum	
					Vormonat	VJ-Monat

Verarbeitendes Gewerbe sowie Bergbau und Gewinnung von Steinen und Erden ¹⁾

Beschäftigte	Anzahl	244 096	252 437	253 148	0,3	3,7
Geleistete Arbeitsstunden	1 000	32 798	32 414	31 263	- 3,6	- 4,7
Entgelte	Mill. EUR	793	800	831	3,8	4,7
Gesamtumsatz	Mill. EUR	6 801	6 633	6 452	- 2,7	- 5,1
darunter Auslandsumsatz	Mill. EUR	3 432	3 396	3 257	- 4,1	- 5,1

Vorleistungsgüterproduzenten und Energie ¹⁾

Beschäftigte	Anzahl	122 224	124 077	124 349	0,2	1,7
Geleistete Arbeitsstunden	1 000	16 278	16 022	15 143	- 5,5	- 7,0
Entgelte	Mill. EUR	406	404	410	1,6	1,0
Gesamtumsatz	Mill. EUR	3 640	3 633	3 381	- 6,9	- 7,1
darunter Auslandsumsatz	Mill. EUR	1 968	1 922	1 797	- 6,5	- 8,7
Auftragseingang (Volumenindex)	2000 = 100	138,4	134,4	127,9	- 4,8	- 7,6
darunter Auftragseingang aus dem Ausland	2000 = 100	156,5	151,5	148,1	- 2,2	- 5,4

Investitionsgüterproduzenten ¹⁾

Beschäftigte	Anzahl	69 560	74 673	75 107	0,6	8,0
Geleistete Arbeitsstunden	1 000	9 543	9 533	9 600	0,7	0,6
Entgelte	Mill. EUR	243	254	264	4,1	8,9
Gesamtumsatz	Mill. EUR	1 994	1 872	1 968	5,1	- 1,3
darunter Auslandsumsatz	Mill. EUR	1 103	1 089	1 104	1,5	0,1
Auftragseingang (Volumenindex)	2000 = 100	175,8	174,1	149,2	- 14,3	- 15,1
darunter Auftragseingang aus dem Ausland	2000 = 100	197,0	223,5	178,4	- 20,2	- 9,5

Gebrauchsgüterproduzenten ¹⁾

Beschäftigte	Anzahl	6 697	7 098	7 140	0,6	6,6
Geleistete Arbeitsstunden	1 000	930	930	883	- 5,1	- 5,0
Entgelte	Mill. EUR	18	19	19	- 0,9	8,9
Gesamtumsatz	Mill. EUR	101	121	110	- 9,5	8,8
darunter Auslandsumsatz	Mill. EUR	35	45	46	2,4	33,2

Verbrauchsgüterproduzenten ¹⁾

Beschäftigte	Anzahl	45 615	46 589	46 552	- 0,1	2,1
Geleistete Arbeitsstunden	1 000	6 047	5 928	5 637	- 4,9	- 6,8
Entgelte	Mill. EUR	127	123	137	11,2	7,9
Gesamtumsatz	Mill. EUR	1 067	1 007	993	- 1,4	- 6,9
darunter Auslandsumsatz	Mill. EUR	327	341	309	- 9,2	- 5,4

1) Betriebe mit 50 und mehr Beschäftigten.

Merkmal	Einheit	Vergleichsmonate		Berichtsmonat		
		März 2007	Februar 2008	März 2008	Veränderung in % zum	
					Vormonat	VJ-Monat

Bergbau und Gewinnung von Steinen und Erden ¹⁾

Beschäftigte	Anzahl	291	344	345	0,3	18,6
Geleistete Arbeitsstunden	1 000	39	42	40	- 3,9	4,5
Entgelte	Mill. EUR	1	1	1	10,1	35,5
Gesamtumsatz	Mill. EUR	3	3	3	5,4	- 3,7
darunter Auslandsumsatz	Mill. EUR

Verarbeitendes Gewerbe ¹⁾

Beschäftigte	Anzahl	243 805	252 093	252 803	0,3	3,7
Geleistete Arbeitsstunden	1 000	32 760	32 372	31 222	- 3,6	- 4,7
Entgelte	Mill. EUR	792	799	829	3,8	4,6
Gesamtumsatz	Mill. EUR	6 797	6 630	6 449	- 2,7	- 5,1
darunter Auslandsumsatz	Mill. EUR
Auftragseingang (Volumenindex)	2000 = 100	151,2	148,0	137,1	- 7,3	- 9,3
darunter Auftragseingang aus dem Ausland	2000 = 100	171,4	178,3	163,0	- 8,5	- 4,9

Ernährungsgewerbe und Tabakverarbeitung ¹⁾

Beschäftigte	Anzahl	22 185	22 345	22 255	- 0,4	0,3
Gesamtumsatz	Mill. EUR	559	510	537	5,2	- 4,0
darunter Auslandsumsatz	Mill. EUR	93	106	114	6,8	21,6

Textil- und Bekleidungsindustrie ¹⁾

Beschäftigte	Anzahl	.	2 002	2 014	0,6	.
Gesamtumsatz	Mill. EUR	41
darunter Auslandsumsatz	Mill. EUR	16	18	17	- 6,2	10,4

Ledergewerbe ¹⁾

Beschäftigte	Anzahl	2 633	2 595	2 606	0,4	- 1,0
Gesamtumsatz	Mill. EUR	51	48	41	- 14,0	- 19,7
darunter Auslandsumsatz	Mill. EUR	19	19	16	- 12,4	- 15,0

Holzgewerbe (ohne Herstellung von Möbeln) ¹⁾

Beschäftigte	Anzahl	5 283	5 090	5 112	0,4	- 3,2
Gesamtumsatz	Mill. EUR	110	88	88	- 0,5	- 20,6
darunter Auslandsumsatz	Mill. EUR	35	18	18	2,5	- 49,0

1) Betriebe mit 50 und mehr Beschäftigten.

Merkmal	Einheit	Vergleichsmonate		Berichtsmonat		
		März 2007	Februar 2008	März 2008	Veränderung in % zum	
					Vormonat	VJ-Monat

Papier-, Verlags- und Druckgewerbe ¹⁾

Beschäftigte	Anzahl	14 709	15 103	15 110	0,0	2,7
Gesamtumsatz	Mill. EUR	305	305	307	0,8	0,6
darunter Auslandsumsatz	Mill. EUR	86	82	79	- 4,5	- 8,6

Kokerei, Mineralölverarbeitung, Herstellung und Verarbeitung von Spalt- und Brutstoffen ¹⁾

Beschäftigte	Anzahl	.	355	353	- 0,6	.
Gesamtumsatz	Mill. EUR	20
darunter Auslandsumsatz	Mill. EUR

Herstellung von chemischen Erzeugnissen ¹⁾

Beschäftigte	Anzahl	52 822	53 098	53 177	0,1	0,7
Gesamtumsatz	Mill. EUR	2 205	2 241	2 004	- 10,5	- 9,1
darunter Auslandsumsatz	Mill. EUR	1 392	1 389	1 268	- 8,7	- 8,9
Auftragseingang (Volumenindex)	2000 = 100	152,5	151,6	147,8	- 2,5	- 3,1
darunter Auftragseingang aus dem Ausland	2000 = 100	154,0	153,2	158,6	3,5	3,0

Herstellung von Gummi- und Kunststoffwaren ¹⁾

Beschäftigte	Anzahl	20 015	21 309	21 448	0,7	7,2
Gesamtumsatz	Mill. EUR	414	408	404	- 1,1	- 2,5
darunter Auslandsumsatz	Mill. EUR	206	194	185	- 4,6	- 9,9
Auftragseingang (Volumenindex)	2000 = 100	134,5	122,9	119,7	- 2,5	- 11,0
darunter Auftragseingang aus dem Ausland	2000 = 100	175,5	152,4	143,5	- 5,8	- 18,2

Glasgewerbe, Herstellung von Keramik, Verarbeitung von Steinen und Erden ¹⁾

Beschäftigte	Anzahl	13 655	13 989	13 939	- 0,4	2,1
Gesamtumsatz	Mill. EUR	220	201	204	1,4	- 7,2
darunter Auslandsumsatz	Mill. EUR	87	82	76	- 7,2	- 12,5

Metallerzeugung und -bearbeitung, Herstellung von Metallerzeugnissen ¹⁾

Beschäftigte	Anzahl	31 441	32 934	33 031	0,3	5,1
Gesamtumsatz	Mill. EUR	712	716	690	- 3,7	- 3,1
darunter Auslandsumsatz	Mill. EUR	322	312	294	- 5,7	- 8,6
Auftragseingang (Volumenindex)	2000 = 100	124,0	130,0	125,0	- 3,8	0,9
darunter Auftragseingang aus dem Ausland	2000 = 100	181,0	179,5	164,5	- 8,3	- 9,1

1) Betriebe mit 50 und mehr Beschäftigten.

Merkmal	Einheit	Vergleichsmonate		Berichtsmonat		
		März 2007	Februar 2008	März 2008	Veränderung in % zum	
					Vormonat	VJ-Monat

Maschinenbau ¹⁾

Beschäftigte	Anzahl	30 627	32 762	32 894	0,4	7,4
Gesamtumsatz	Mill. EUR	732	633	664	5,0	- 9,3
darunter Auslandsumsatz	Mill. EUR	488	427	414	- 3,0	- 15,1
Auftragseingang (Volumenindex)	2000 = 100	168,2	180,5	158,5	- 12,2	- 5,7
darunter Auftragseingang aus dem Ausland	2000 = 100	184,5	221,1	191,0	- 13,6	3,5

Herstellung von Büromaschinen, Datenverarbeitungsgeräten und -einrichtungen; Elektrotechnik, Feinmechanik und Optik ¹⁾

Beschäftigte	Anzahl	14 114	14 175	14 234	0,4	0,9
Gesamtumsatz	Mill. EUR	235	241	250	3,4	6,3
darunter Auslandsumsatz	Mill. EUR	71	74	79	6,9	11,3

Fahrzeugbau ¹⁾

Beschäftigte	Anzahl	28 494	30 342	30 614	0,9	7,4
Gesamtumsatz	Mill. EUR	1 090	1 061	1 090	2,7	0,0
darunter Auslandsumsatz	Mill. EUR	568	624	642	3,0	13,1
Auftragseingang (Volumenindex)	2000 = 100	192,1	167,9	144,2	- 14,1	- 24,9
darunter Auftragseingang aus dem Ausland	2000 = 100	234,1	230,8	191,1	- 17,2	- 18,4

Herstellung von Möbeln, Schmuck, Musikinstrumenten, Sportgeräten, Spielwaren und sonstigen Erzeugnissen; Recycling ¹⁾

Beschäftigte	Anzahl	5 564	5 994	6 016	0,4	8,1
Gesamtumsatz	Mill. EUR	102	113	110	- 2,7	8,0
darunter Auslandsumsatz	Mill. EUR	40	43	46	5,8	14,5

Bauhauptgewerbe (Vorbereitende Baustellenarbeiten, Hoch- und Tiefbau) ²⁾

Beschäftigte	Anzahl	17 375	17 292	17 334	0,2	- 0,2
Geleistete Arbeitsstunden	1 000	1 760	1 527	1 483	- 2,8	- 15,7
Baugewerblicher Umsatz	Mill. EUR	187	169	165	- 2,1	- 11,8
Auftragseingang	Mill. EUR	218	135	188	39,6	- 13,7

Baugenehmigungen (Neubau)

Wohngebäude	Anzahl	550	499	414	- 17,0	- 24,7
Wohnungen	Anzahl	1 019	693	566	- 18,3	- 44,5
Veranschlagte reine Baukosten	Mill. EUR	142	108	100	- 7,4	- 29,6
Nichtwohngebäude	Anzahl	127	139	114	- 18,0	- 10,2
Nutzfläche	1 000 m2	76	168	142	- 15,5	86,8
Veranschlagte reine Baukosten	Mill. EUR	54	103	141	36,9	161,1

1) Betriebe mit 50 und mehr Beschäftigten. - 2) Betriebe von Unternehmen mit 20 und mehr Beschäftigten.

Merkmal	Einheit	Vergleichsmonate		Berichtsmonat		
		März 2007	Februar 2008	März 2008	Veränderung in % zum	
					Vormonat	VJ-Monat

Großhandel p

Beschäftigte	2003 = 100	116,4	113,9	112,4	- 1,3	- 3,4
darunter Teilzeitbeschäftigte	2003 = 100	128,1	119,1	115,5	-3,1	-9,9
Umsatz (nominal)	2003 = 100	125,8	114,4	116,3	1,7	- 7,6
Umsatz (real)	2003 = 100	115,7	100,9	100,9	0,0	- 12,8

Einzelhandel p

Beschäftigte	2003 = 100	113,5	113,7	115,0	1,1	1,3
darunter Teilzeitbeschäftigte	2003 = 100	115,0	115,3	117,2	1,7	1,9
Umsatz (nominal)	2003 = 100	123,5	109,5	121,2	10,7	- 1,9
Umsatz (real)	2003 = 100	120,7	104,2	114,9	10,3	- 4,8

Kfz-Handel und Tankstellen p

Beschäftigte	2003 = 100	102,1	100,3	100,0	- 0,3	- 2,0
darunter Teilzeitbeschäftigte	2003 = 100	103,0	102,8	101,6	- 1,2	- 1,4
Umsatz (nominal)	2003 = 100	122,3	104,1	118,9	14,2	- 2,8
Umsatz (real)	2003 = 100	114,8	96,0	109,7	12,5	- 4,5

Gastgewerbe p

Beschäftigte	2003 = 100	115,5	116,0	117,9	1,6	2,1
darunter Teilzeitbeschäftigte	2003 = 100	125,4	127,4	129,1	1,3	2,9
Umsatz (nominal)	2003 = 100	96,7	88,9	95,5	7,4	- 1,2
Umsatz (real)	2003 = 100	92,2	82,6	88,3	6,5	- 4,2

Fremdenverkehr

Gästeankünfte	1 000	452	395	468	18,5	3,5
Gästeübernachtungen	1 000	1 143	1 000	1 297	29,7	13,5

Verbraucherpreisindex

Gesamtlebenshaltung	2005 = 100	102,9	105,4	105,8	0,4	2,8
---------------------	------------	-------	-------	-------	-----	-----

Arbeitsmarkt ¹⁾

Arbeitslose	Anzahl	146 025	128 760	123 504	- 4,1	- 15,4
Arbeitslosenquote ²⁾	%	8,0	7,0	6,7	X	X
Arbeitslosenquote ³⁾	%	7,1	6,3	6,0	X	X
Kurzarbeiter	Anzahl	5 295
Offene Stellen	Anzahl	22 607	22 006	22 896	4,0	1,3

Insolvenzen

Insolvenzen insgesamt	Anzahl	750	541	585	8,1	- 22,0
darunter Unternehmen	Anzahl	155	90	94	4,4	- 39,4

1) Quelle: Bundesagentur für Arbeit. - 2) Arbeitslose in % der abhängigen zivilen Erwerbspersonen. - 3) Arbeitslose in % aller zivilen Erwerbspersonen.