

# RheinlandPfalz

STATISTISCHE  
BERICHTE



Herausgeber:

Statistisches Landesamt  
Rheinland-Pfalz

Mainzer Straße 14-16  
56130 Bad Ems

Telefon 02603 71-0

Telefax 02603 71-3150

E-Mail [poststelle@statistik.rlp.de](mailto:poststelle@statistik.rlp.de)

Internet [www.statistik.rlp.de](http://www.statistik.rlp.de)

Kennziffer: Z I - m 11/08  
Bestellnr.: Z1013 200811

Januar 2009

## Daten zur Konjunktur im November 2008

038/09

© STATISTISCHES LANDESAMT RHEINLAND-PFALZ · BAD EMS · 2009

ISSN 1430-5097

Für nichtgewerbliche Zwecke sind Vervielfältigung und unentgeltliche Verbreitung, auch auszugsweise, mit Quellenangabe gestattet. Die Verbreitung, auch auszugsweise, über elektronische Systeme/Datenträger bedarf der vorherigen Zustimmung. Alle übrigen Rechte bleiben vorbehalten.

**Zeichenerklärung**  
(nach DIN 55301)

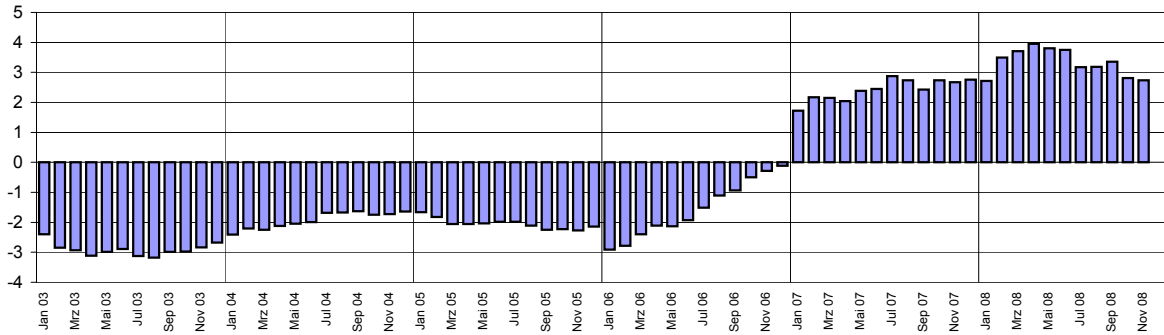
0	weniger als die Hälfte von 1 in der letzten besetzten Stelle, jedoch mehr als nichts
-	nichts vorhanden (genau Null)
...	Angabe fällt später an
/	keine Angabe, da Zahlenwert nicht sicher genug
.	Zahlenwert unbekannt oder geheim zu halten
x	Tabellenfach gesperrt, weil Aussage nicht sinnvoll
p	vorläufige Zahl
r	berichtigte Zahl
s	geschätzte Zahl

Geringfügige Abweichungen in den Summen sind auf Runden der Zahlen zurückzuführen.  
Abweichungen gegenüber früheren Veröffentlichungen erklären sich durch inzwischen vorgenommene Korrekturen.

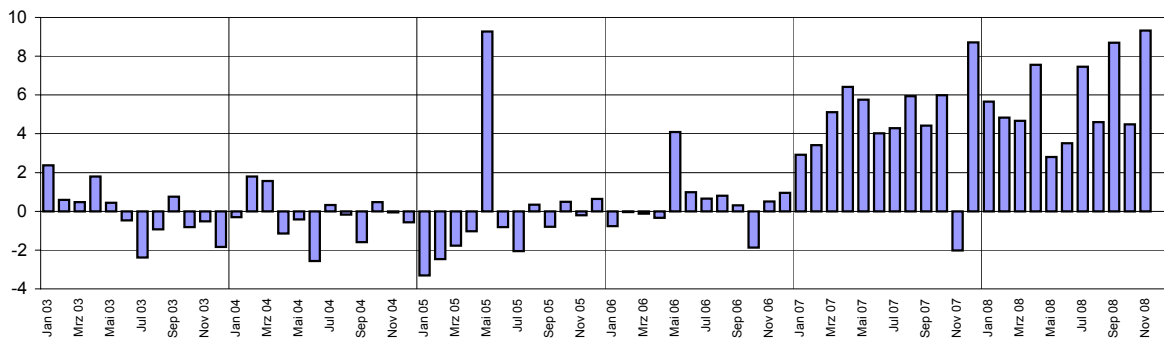
## Ausgewählte Konjunkturdaten für das verarbeitende Gewerbe sowie Bergbau und der Gewinnung von Steinen und Erden 2003 bis 2008 nach Monaten

Veränderungen gegenüber dem Vorjahresmonat in Prozent

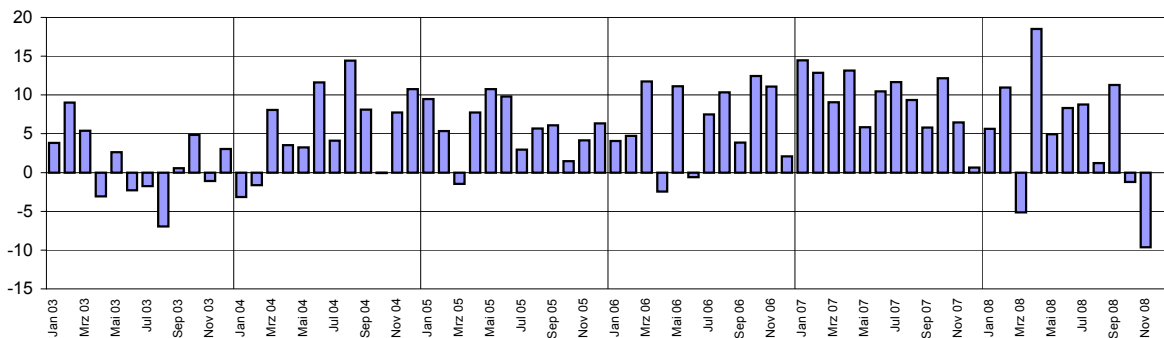
Beschäftigte



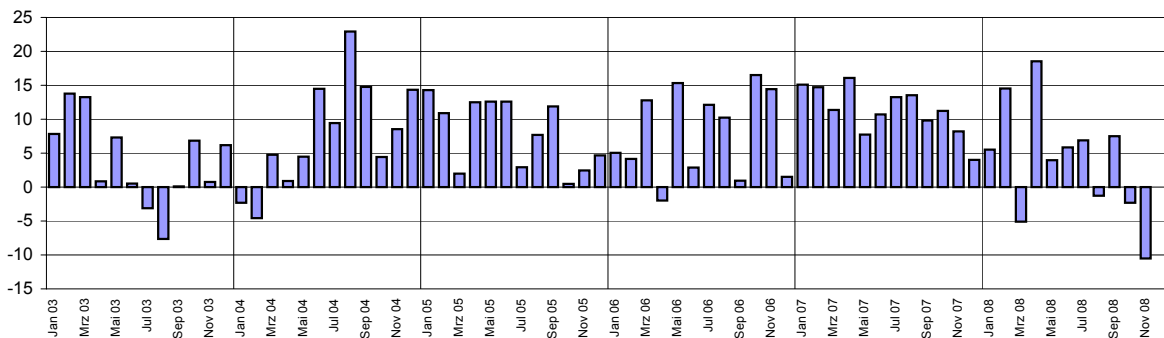
Entgelte



Gesamtumsatz<sup>1)</sup>



Auslandsumsatz<sup>1)</sup>



1) ohne Umsatzsteuer.

Merkmal	Einheit	Vergleichsmonate		Berichtsmonat		
		November 2007	Oktober 2008	November 2008	Veränderung in % zum	
					Vormonat	VJ-Monat

#### Verarbeitendes Gewerbe sowie Bergbau und Gewinnung von Steinen und Erden<sup>1)</sup>

Beschäftigte	Anzahl	248 986	256 161	255 803	- 0,1	2,7
Geleistete Arbeitsstunden	1 000	32 980	33 772	32 694	- 3,2	- 0,9
Entgelte	Mill. EUR	1 042	844	1 140	35,0	9,3
Gesamtumsatz	Mill. EUR	6 694	6 629	6 049	- 8,7	- 9,6
darunter Auslandsumsatz	Mill. EUR	3 349	3 212	2 997	- 6,7	- 10,5

#### Vorleistungsgüterproduzenten und Energie<sup>1)</sup>

Beschäftigte	Anzahl	123 234	124 978	124 760	- 0,2	1,2
Geleistete Arbeitsstunden	1 000	16 289	16 450	15 993	- 2,8	- 1,8
Entgelte	Mill. EUR	512	429	594	38,6	16,0
Gesamtumsatz	Mill. EUR	3 499	3 467	2 969	- 14,3	- 15,1
darunter Auslandsumsatz	Mill. EUR	1 890	1 867	1 585	- 15,1	- 16,1
Auftragseingang (Volumenindex)	2000 = 100	130,8	113,2	92,3	- 18,4	- 29,4
darunter Auftragseingang aus dem Ausland	2000 = 100	151,7	124,7	100,1	- 19,7	- 34,0

#### Investitionsgüterproduzenten<sup>1)</sup>

Beschäftigte	Anzahl	72 099	76 852	76 672	- 0,2	6,3
Geleistete Arbeitsstunden	1 000	9 679	10 254	9 750	- 4,9	0,7
Entgelte	Mill. EUR	304	263	315	19,7	3,7
Gesamtumsatz	Mill. EUR	1 987	1 941	1 889	- 2,7	- 4,9
darunter Auslandsumsatz	Mill. EUR	1 063	960	1 007	4,8	- 5,3
Auftragseingang (Volumenindex)	2000 = 100	197,5	102,7	78,4	- 23,7	- 60,3
darunter Auftragseingang aus dem Ausland	2000 = 100	226,5	92,1	56,5	- 38,6	- 75,0

#### Gebrauchsgüterproduzenten<sup>1)</sup>

Beschäftigte	Anzahl	6 745	7 275	7 177	- 1,3	6,4
Geleistete Arbeitsstunden	1 000	912	984	927	- 5,8	1,6
Entgelte	Mill. EUR	25	22	25	12,4	0,9
Gesamtumsatz	Mill. EUR	120	120	118	- 1,8	- 1,6
darunter Auslandsumsatz	Mill. EUR	50	44	43	- 0,9	- 13,1

#### Verbrauchsgüterproduzenten<sup>1)</sup>

Beschäftigte	Anzahl	46 908	47 056	47 194	0,3	0,6
Geleistete Arbeitsstunden	1 000	6 099	6 085	6 025	- 1,0	- 1,2
Entgelte	Mill. EUR	202	130	205	57,6	1,8
Gesamtumsatz	Mill. EUR	1 088	1 100	1 073	- 2,5	- 1,4
darunter Auslandsumsatz	Mill. EUR	346	341	361	6,0	4,4

1) Betriebe mit 50 und mehr Beschäftigten.

Merkmal	Einheit	Vergleichsmonate		Berichtsmonat		
		November 2007	Oktober 2008	November 2008	Veränderung in % zum	
					Vormonat	VJ-Monat

#### Bergbau und Gewinnung von Steinen und Erden<sup>1)</sup>

Beschäftigte	Anzahl	296	351	355	1,1	19,9
Geleistete Arbeitsstunden	1 000	39	46	45	- 3,2	15,0
Entgelte	Mill. EUR	2	1	2	50,9	5,2
Gesamtumsatz	Mill. EUR	3	4	4	- 5,8	26,8
darunter Auslandsumsatz	Mill. EUR	.	.	.	.	.

#### Verarbeitendes Gewerbe<sup>1)</sup>

Beschäftigte	Anzahl	248 690	255 810	255 448	- 0,1	2,7
Geleistete Arbeitsstunden	1 000	32 941	33 726	32 649	- 3,2	- 0,9
Entgelte	Mill. EUR	1 041	843	1 138	35,0	9,3
Gesamtumsatz	Mill. EUR	6 692	6 625	6 046	- 8,7	- 9,7
darunter Auslandsumsatz	Mill. EUR	.	.	.	.	.
Auftragseingang (Volumenindex)	2000 = 100	153,5	111,9	91,6	- 18,1	- 40,3
darunter Auftragseingang aus dem Ausland	2000 = 100	179,9	116,5	90,6	- 22,2	- 49,6

#### Ernährungsgewerbe und Tabakverarbeitung<sup>1)</sup>

Beschäftigte	Anzahl	22 711	22 369	22 359	0,0	- 1,5
Gesamtumsatz	Mill. EUR	583	604	549	- 9,1	- 5,7
darunter Auslandsumsatz	Mill. EUR	103	125	106	- 15,2	2,6

#### Textil- und Bekleidungsindustrie<sup>1)</sup>

Beschäftigte	Anzahl	.	.	.	.	.
Gesamtumsatz	Mill. EUR	.	35	28	- 18,8	.
darunter Auslandsumsatz	Mill. EUR	12	14	9	- 30,6	- 23,0

#### Ledergewerbe<sup>1)</sup>

Beschäftigte	Anzahl	2 716	2 632	2 511	- 4,6	- 7,5
Gesamtumsatz	Mill. EUR	.	34	27	- 22,1	.
darunter Auslandsumsatz	Mill. EUR	.	12	10	- 15,2	.

#### Holzgewerbe (ohne Herstellung von Möbeln)<sup>1)</sup>

Beschäftigte	Anzahl	5 229	4 908	4 896	- 0,2	- 6,4
Gesamtumsatz	Mill. EUR	100	93	88	- 5,9	- 12,1
darunter Auslandsumsatz	Mill. EUR	27	17	19	11,7	- 29,5

1) Betriebe mit 50 und mehr Beschäftigten.

Merkmal	Einheit	Vergleichsmonate		Berichtsmonat		
		November 2007	Oktober 2008	November 2008	Veränderung in % zum	
					Vormonat	VJ-Monat

#### Papier-, Verlags- und Druckgewerbe <sup>1)</sup>

Beschäftigte	Anzahl	15 040	15 153	15 347	1,3	2,0
Gesamtumsatz	Mill. EUR	314	332	303	- 8,5	- 3,4
darunter Auslandsumsatz	Mill. EUR	86	87	83	- 5,1	- 4,6

#### Kokerei, Mineralölverarbeitung, Herstellung und Verarbeitung von Spalt- und Brutstoffen <sup>1)</sup>

Beschäftigte	Anzahl	.	.	.	.	.
Gesamtumsatz	Mill. EUR	.	16	16	- 0,3	.
darunter Auslandsumsatz	Mill. EUR	.	.	.	.	.

#### Herstellung von chemischen Erzeugnissen <sup>1)</sup>

Beschäftigte	Anzahl	53 270	53 668	53 772	0,2	0,9
Gesamtumsatz	Mill. EUR	2 121	2 065	1 842	- 10,8	- 13,1
darunter Auslandsumsatz	Mill. EUR	1 368	1 343	1 203	- 10,4	- 12,0
Auftragseingang (Volumenindex)	2000 = 100	148,9	123,5	99,0	- 19,8	- 33,5
darunter Auftragseingang aus dem Ausland	2000 = 100	158,4	125,1	100,1	- 20,0	- 36,8

#### Herstellung von Gummi- und Kunststoffwaren <sup>1)</sup>

Beschäftigte	Anzahl	20 113	21 495	21 309	- 0,9	5,9
Gesamtumsatz	Mill. EUR	412	434	348	- 19,7	- 15,5
darunter Auslandsumsatz	Mill. EUR	201	202	154	- 24,0	- 23,5
Auftragseingang (Volumenindex)	2000 = 100	123,8	121,0	101,9	- 15,8	- 17,7
darunter Auftragseingang aus dem Ausland	2000 = 100	157,3	147,6	117,2	- 20,6	- 25,5

#### Glasgewerbe, Herstellung von Keramik, Verarbeitung von Steinen und Erden <sup>1)</sup>

Beschäftigte	Anzahl	13 864	13 921	13 933	0,1	0,5
Gesamtumsatz	Mill. EUR	218	221	197	- 10,6	- 9,3
darunter Auslandsumsatz	Mill. EUR	83	77	67	- 13,7	- 19,3

#### Metallerzeugung und -bearbeitung, Herstellung von Metallerzeugnissen <sup>1)</sup>

Beschäftigte	Anzahl	32 095	33 747	33 714	- 0,1	5,0
Gesamtumsatz	Mill. EUR	691	697	633	- 9,2	- 8,4
darunter Auslandsumsatz	Mill. EUR	302	292	267	- 8,6	- 11,7
Auftragseingang (Volumenindex)	2000 = 100	120,5	101,5	92,9	- 8,5	- 22,9
darunter Auftragseingang aus dem Ausland	2000 = 100	160,2	128,2	122,0	- 4,8	- 23,9

1) Betriebe mit 50 und mehr Beschäftigten.

Merkmal	Einheit	Vergleichsmonate		Berichtsmonat		
		November 2007	Oktober 2008	November 2008	Veränderung in % zum	
					Vormonat	VJ-Monat

#### Maschinenbau <sup>1)</sup>

Beschäftigte	Anzahl	31 966	33 496	33 406	- 0,3	4,5
Gesamtumsatz	Mill. EUR	619	531	513	- 3,4	- 17,1
darunter Auslandsumsatz	Mill. EUR	418	316	297	- 6,1	- 29,0
Auftragseingang (Volumenindex)	2000 = 100	172,5	133,3	91,9	- 31,0	- 46,7
darunter Auftragseingang aus dem Ausland	2000 = 100	206,0	139,0	85,3	- 38,6	- 58,6

#### Herstellung von Büromaschinen, Datenverarbeitungsgeräten und -einrichtungen; Elektrotechnik, Feinmechanik und Optik <sup>1)</sup>

Beschäftigte	Anzahl	14 490	14 745	14 689	- 0,4	1,4
Gesamtumsatz	Mill. EUR	267	242	247	2,2	- 7,4
darunter Auslandsumsatz	Mill. EUR	81	75	69	- 8,4	- 14,7

#### Fahrzeugbau <sup>1)</sup>

Beschäftigte	Anzahl	29 350	31 155	31 059	- 0,3	5,8
Gesamtumsatz	Mill. EUR	1 160	1 197	1 148	- 4,0	- 1,0
darunter Auslandsumsatz	Mill. EUR	605	597	668	11,9	10,3
Auftragseingang (Volumenindex)	2000 = 100	217,0	70,3	51,5	- 26,8	- 76,3
darunter Auftragseingang aus dem Ausland	2000 = 100	265,5	59,3	33,9	- 42,8	- 87,2

#### Herstellung von Möbeln, Schmuck, Musikinstrumenten, Sportgeräten, Spielwaren und sonstigen Erzeugnissen; Recycling <sup>1)</sup>

Beschäftigte	Anzahl	5 587	6 161	6 104	- 0,9	9,3
Gesamtumsatz	Mill. EUR	119	124	104	- 15,7	- 12,4
darunter Auslandsumsatz	Mill. EUR	44	48	40	- 15,3	- 8,1

#### Bauhauptgewerbe (Vorbereitende Baustellenarbeiten, Hoch- und Tiefbau) <sup>2)</sup>

Beschäftigte	Anzahl	17 892	17 933	17 808	- 0,7	- 0,5
Geleistete Arbeitsstunden	1 000	1 976	2 076	1 867	- 10,1	- 5,5
Baugewerblicher Umsatz	Mill. EUR	256	265	285	7,6	11,1
Auftragseingang	Mill. EUR	155	226	190	- 16,1	21,9

#### Baugenehmigungen (Neubau)

Wohngebäude	Anzahl	388	436	346	- 20,6	- 10,8
Wohnungen	Anzahl	571	560	475	- 15,2	- 16,8
Veranschlagte reine Baukosten	Mill. EUR	98	103	81	- 21,4	- 17,3
Nichtwohngebäude	Anzahl	143	155	120	- 22,6	- 16,1
Nutzfläche	1 000 m <sup>2</sup>	167	341	163	- 52,2	- 2,4
Veranschlagte reine Baukosten	Mill. EUR	77	169	121	- 28,4	57,1

1) Betriebe mit 50 und mehr Beschäftigten. - 2) Betriebe von Unternehmen mit 20 und mehr Beschäftigten.

Merkmal	Einheit	Vergleichsmonate		Berichtsmonat		
		November 2007	Oktober 2008	November 2008	Veränderung in % zum	
					Vormonat	VJ-Monat

#### Großhandel p

Beschäftigte	2003 = 100	115,0	115,1	114,5	- 0,5	- 0,4
darunter Teilzeitbeschäftigte	2003 = 100	120,9	121,6	120,5	- 0,8	- 0,3
Umsatz (nominal)	2003 = 100	125,5	138,6	119,1	- 14,0	- 5,1
Umsatz (real)	2003 = 100	111,2	118,9	105,4	- 11,4	- 5,2

#### Einzelhandel p

Beschäftigte	2003 = 100	118,1	118,2	118,3	0,1	0,2
darunter Teilzeitbeschäftigte	2003 = 100	121,2	121,4	121,8	0,4	0,5
Umsatz (nominal)	2003 = 100	122,1	128,2	120,5	- 5,9	- 1,3
Umsatz (real)	2003 = 100	117,6	121,0	114,7	- 5,2	- 2,5

#### Kfz-Handel und Tankstellen p

Beschäftigte	2003 = 100	104,5	104,4	104,1	- 0,3	- 0,3
darunter Teilzeitbeschäftigte	2003 = 100	107,9	111,3	110,4	- 0,8	2,3
Umsatz (nominal)	2003 = 100	121,8	119,7	113,7	- 5,0	- 6,7
Umsatz (real)	2003 = 100	113,0	109,4	104,4	- 4,8	- 7,6

#### Gastgewerbe p

Beschäftigte	2003 = 100	113,2	119,0	116,8	- 1,9	3,1
darunter Teilzeitbeschäftigte	2003 = 100	120,8	128,9	127,7	- 0,9	5,7
Umsatz (nominal)	2003 = 100	97,7	118,4	97,9	- 17,4	0,1
Umsatz (real)	2003 = 100	91,8	108,1	89,5	- 20,8	- 2,4

#### Fremdenverkehr

Gästeankünfte	1 000	492	787	467	- 40,7	- 5,1
Gästeübernachtungen	1 000	1 176	2 135	1 146	- 46,3	- 2,6

#### Verbraucherpreisindex

Gesamtlebenshaltung	2005 = 100	104,5	106,3	105,8	- 0,5	1,2
---------------------	------------	-------	-------	-------	-------	-----

#### Arbeitsmarkt <sup>1)</sup>

Arbeitslose	Anzahl	118 247	106 847	107 275	0,4	- 9,3
Arbeitslosenquote <sup>2)</sup>	%	6,5	5,8	5,8	X	X
Arbeitslosenquote <sup>3)</sup>	%	5,7	5,1	5,2	X	X
Offene Stellen	Anzahl	21 999	25 105	22 262	- 11,3	1,2

#### Insolvenzen

Insolvenzen insgesamt	Anzahl	585	620	555	- 10,5	- 5,1
darunter Unternehmen	Anzahl	116	130	96	- 26,2	- 17,2

1) Quelle: Bundesagentur für Arbeit. - 2) Arbeitslose in % der abhängigen zivilen Erwerbspersonen. - 3) Arbeitslose in % aller zivilen Erwerbspersonen.