

# RheinlandPfalz

STATISTISCHE  
BERICHTE



Herausgeber:

Statistisches Landesamt  
Rheinland-Pfalz

Mainzer Straße 14-16  
56130 Bad Ems

Telefon 02603 71-0

Telefax 02603 71-3150

E-Mail [poststelle@statistik.rlp.de](mailto:poststelle@statistik.rlp.de)

Internet [www.statistik.rlp.de](http://www.statistik.rlp.de)

Kennziffer: Z I - m 12/08

Bestellnr.: Z1013 200812

März 2009

## Daten zur Konjunktur im Dezember 2008

109/09

© STATISTISCHES LANDESAMT RHEINLAND-PFALZ · BAD EMS · 2009

ISSN 1430-5097

Für nichtgewerbliche Zwecke sind Vervielfältigung und unentgeltliche Verbreitung, auch auszugsweise, mit Quellenangabe gestattet. Die Verbreitung, auch auszugsweise, über elektronische Systeme/Datenträger bedarf der vorherigen Zustimmung. Alle übrigen Rechte bleiben vorbehalten.

**Zeichenerklärung**  
(nach DIN 55301)

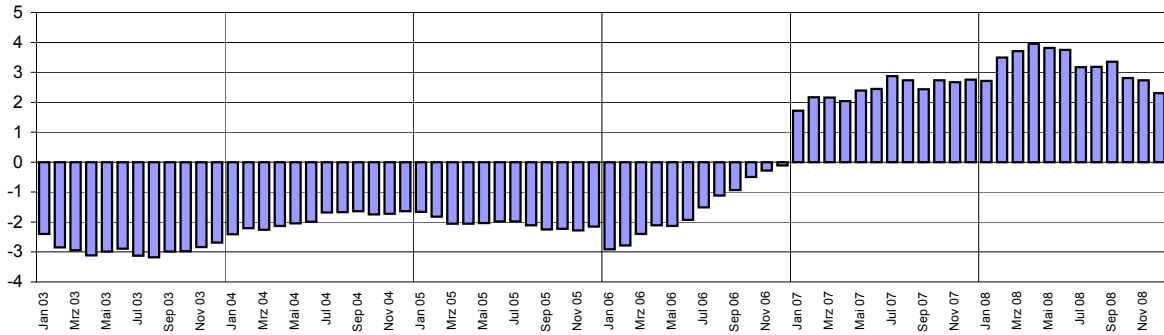
0	weniger als die Hälfte von 1 in der letzten besetzten Stelle, jedoch mehr als nichts
-	nichts vorhanden (genau Null)
...	Angabe fällt später an
/	keine Angabe, da Zahlenwert nicht sicher genug
.	Zahlenwert unbekannt oder geheim zu halten
x	Tabellenfach gesperrt, weil Aussage nicht sinnvoll
p	vorläufige Zahl
r	berichtigte Zahl
s	geschätzte Zahl

Geringfügige Abweichungen in den Summen sind auf Runden der Zahlen zurückzuführen.  
Abweichungen gegenüber früheren Veröffentlichungen erklären sich durch inzwischen vorgenommene Korrekturen.

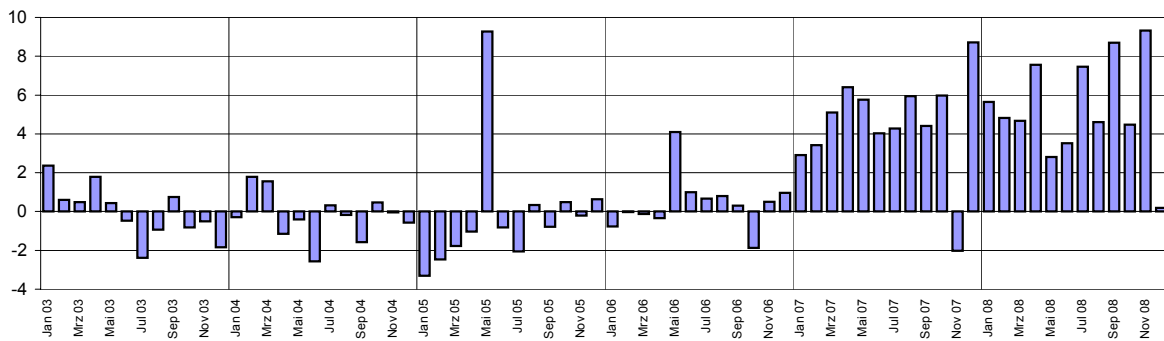
## Ausgewählte Konjunkturdaten für das verarbeitende Gewerbe sowie Bergbau und der Gewinnung von Steinen und Erden 2003 bis 2008 nach Monaten

Veränderungen gegenüber dem Vorjahresmonat in Prozent

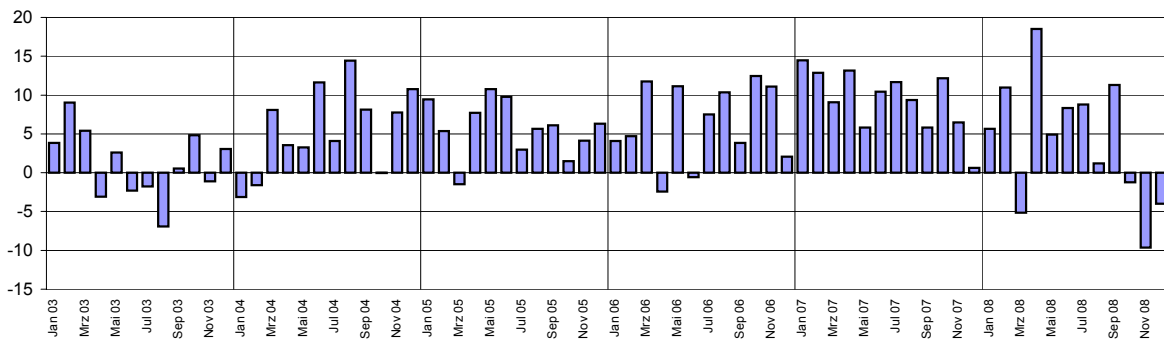
### Beschäftigte



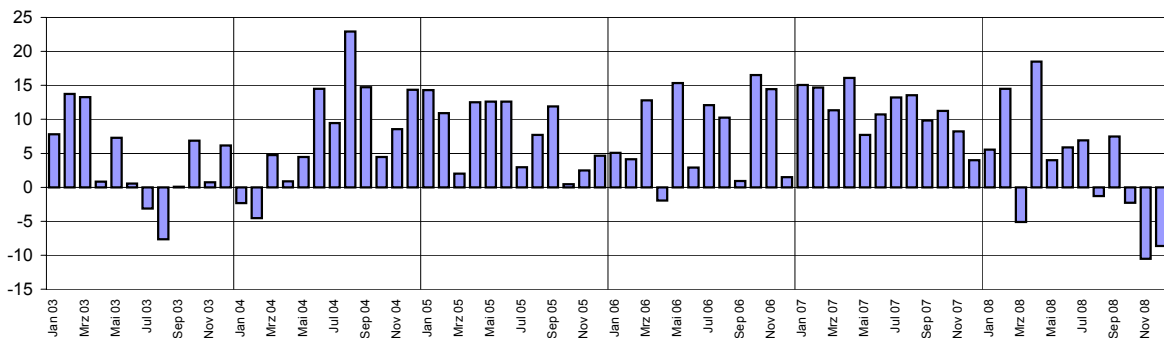
### Entgelte



### Gesamtumsatz<sup>1)</sup>



### Auslandsumsatz<sup>1)</sup>



1) ohne Umsatzsteuer.

Merkmal	Einheit	Vergleichsmonate		Berichtsmonat		
		Dezember 2007	November 2008	Dezember 2008	Veränderung in % zum	
					Vormonat	VJ-Monat

### Verarbeitendes Gewerbe sowie Bergbau und Gewinnung von Steinen und Erden <sup>1)</sup>

Beschäftigte	Anzahl	248 703	255 803	254 441	- 0,5	2,3
Geleistete Arbeitsstunden	1 000	29 115	32 694	28 975	- 11,4	- 0,5
Entgelte	Mill. EUR	865	1 140	866	- 24,0	0,2
Gesamtumsatz	Mill. EUR	5 763	6 049	5 533	- 8,5	- 4,0
darunter Auslandsumsatz	Mill. EUR	2 814	2 997	2 570	- 14,2	- 8,7

### Vorleistungsgüterproduzenten und Energie <sup>1)</sup>

Beschäftigte	Anzahl	122 848	124 760	124 078	- 0,5	1,0
Geleistete Arbeitsstunden	1 000	14 770	15 993	14 394	- 10,0	- 2,5
Entgelte	Mill. EUR	451	594	431	- 27,5	- 4,6
Gesamtumsatz	Mill. EUR	2 838	2 969	2 353	- 20,8	- 17,1
darunter Auslandsumsatz	Mill. EUR	1 546	1 585	1 185	- 25,2	- 23,4
Auftragseingang (Volumenindex)	2000 = 100	105,4	92,3	79,1	- 14,3	- 24,9
darunter Auftragseingang aus dem Ausland	2000 = 100	126,1	100,1	90,3	- 9,8	- 28,4

### Investitionsgüterproduzenten <sup>1)</sup>

Beschäftigte	Anzahl	72 743	76 672	76 507	- 0,2	5,2
Geleistete Arbeitsstunden	1 000	8 186	9 750	8 233	- 15,6	0,6
Entgelte	Mill. EUR	262	315	281	- 10,7	7,3
Gesamtumsatz	Mill. EUR	1 855	1 889	1 930	2,2	4,1
darunter Auslandsumsatz	Mill. EUR	972	1 007	1 000	- 0,7	2,9
Auftragseingang (Volumenindex)	2000 = 100	173,1	78,4	80,2	2,3	- 53,7
darunter Auftragseingang aus dem Ausland	2000 = 100	208,6	56,5	66,0	16,7	- 68,4

### Gebrauchsgüterproduzenten <sup>1)</sup>

Beschäftigte	Anzahl	6 740	7 177	7 204	0,4	6,9
Geleistete Arbeitsstunden	1 000	708	927	790	- 14,8	11,5
Entgelte	Mill. EUR	21	25	22	- 14,2	3,7
Gesamtumsatz	Mill. EUR	92	118	87	- 26,8	- 5,6
darunter Auslandsumsatz	Mill. EUR	34	43	33	- 23,8	- 1,4

### Verbrauchsgüterproduzenten <sup>1)</sup>

Beschäftigte	Anzahl	46 372	47 194	46 652	- 1,1	0,6
Geleistete Arbeitsstunden	1 000	5 450	6 025	5 558	- 7,7	2,0
Entgelte	Mill. EUR	130	205	133	- 35,4	1,8
Gesamtumsatz	Mill. EUR	978	1 073	1 163	8,4	18,9
darunter Auslandsumsatz	Mill. EUR	262	361	352	- 2,5	34,3

1) Betriebe mit 50 und mehr Beschäftigten.

Merkmal	Einheit	Vergleichsmonate		Berichtsmonat		
		Dezember 2007	November 2008	Dezember 2008	Veränderung in % zum	
					Vormonat	VJ-Monat

#### Bergbau und Gewinnung von Steinen und Erden<sup>1)</sup>

Beschäftigte	Anzahl	294	355	348	- 2,0	18,4
Geleistete Arbeitsstunden	1 000	30	45	34	- 23,5	15,3
Entgelte	Mill. EUR	1	2	1	- 30,6	8,4
Gesamtumsatz	Mill. EUR	3	4	3	- 19,4	10,4
darunter Auslandsumsatz	Mill. EUR	.	.	.	.	.

#### Verarbeitendes Gewerbe<sup>1)</sup>

Beschäftigte	Anzahl	248 409	255 448	254 093	- 0,5	2,3
Geleistete Arbeitsstunden	1 000	29 085	32 649	28 941	- 11,4	- 0,5
Entgelte	Mill. EUR	864	1 138	865	- 24,0	0,2
Gesamtumsatz	Mill. EUR	5 760	6 046	5 530	- 8,5	- 4,0
darunter Auslandsumsatz	Mill. EUR	.	.	.	.	.
Auftragseingang (Volumenindex)	2000 = 100	129,2	91,6	83,5	- 8,8	- 35,3
darunter Auftragseingang aus dem Ausland	2000 = 100	157,8	90,6	87,3	- 3,7	- 44,7

#### Ernährungsgewerbe und Tabakverarbeitung<sup>1)</sup>

Beschäftigte	Anzahl	22 246	22 359	22 082	- 1,2	- 0,7
Gesamtumsatz	Mill. EUR	584	549	665	21,2	13,9
darunter Auslandsumsatz	Mill. EUR	85	106	111	4,4	30,6

#### Textil- und Bekleidungsindustrie<sup>1)</sup>

Beschäftigte	Anzahl	.	.	.	.	.
Gesamtumsatz	Mill. EUR	.	28	23	- 19,6	.
darunter Auslandsumsatz	Mill. EUR	10	9	9	- 2,8	- 11,7

#### Ledergewerbe<sup>1)</sup>

Beschäftigte	Anzahl	2 673	2 511	2 495	- 0,6	- 6,7
Gesamtumsatz	Mill. EUR	.	27	20	- 26,2	.
darunter Auslandsumsatz	Mill. EUR	.	10	6	- 36,5	.

#### Holzgewerbe (ohne Herstellung von Möbeln)<sup>1)</sup>

Beschäftigte	Anzahl	5 186	4 896	4 887	- 0,2	- 5,8
Gesamtumsatz	Mill. EUR	75	88	65	- 26,0	- 13,8
darunter Auslandsumsatz	Mill. EUR	18	19	13	- 31,2	- 25,6

1) Betriebe mit 50 und mehr Beschäftigten.

Merkmal	Einheit	Vergleichsmonate		Berichtsmonat		
		Dezember 2007	November 2008	Dezember 2008	Veränderung in % zum	
					Vormonat	VJ-Monat

#### Papier-, Verlags- und Druckgewerbe <sup>1)</sup>

Beschäftigte	Anzahl	14 972	15 347	15 236	- 0,7	1,8
Gesamtumsatz	Mill. EUR	249	303	264	- 13,0	6,2
darunter Auslandsumsatz	Mill. EUR	63	83	59	- 27,9	- 5,6

#### Kokerei, Mineralölverarbeitung, Herstellung und Verarbeitung von Spalt- und Brutstoffen <sup>1)</sup>

Beschäftigte	Anzahl	.	.	.	.	.
Gesamtumsatz	Mill. EUR	.	16	12	- 28,6	.
darunter Auslandsumsatz	Mill. EUR	.	.	.	.	.

#### Herstellung von chemischen Erzeugnissen <sup>1)</sup>

Beschäftigte	Anzahl	53 208	53 772	53 557	- 0,4	0,7
Gesamtumsatz	Mill. EUR	1 792	1 842	1 536	- 16,6	- 14,3
darunter Auslandsumsatz	Mill. EUR	1 145	1 203	940	- 21,8	- 17,9
Auftragseingang (Volumenindex)	2000 = 100	126,3	99,0	95,9	- 3,2	- 24,1
darunter Auftragseingang aus dem Ausland	2000 = 100	138,0	100,1	101,7	1,6	- 26,3

#### Herstellung von Gummi- und Kunststoffwaren <sup>1)</sup>

Beschäftigte	Anzahl	20 050	21 309	21 223	- 0,4	5,9
Gesamtumsatz	Mill. EUR	305	348	268	- 22,9	- 12,1
darunter Auslandsumsatz	Mill. EUR	149	154	106	- 30,9	- 28,7
Auftragseingang (Volumenindex)	2000 = 100	92,2	101,9	75,6	- 25,8	- 18,0
darunter Auftragseingang aus dem Ausland	2000 = 100	118,4	117,2	84,8	- 27,6	- 28,4

#### Glasgewerbe, Herstellung von Keramik, Verarbeitung von Steinen und Erden <sup>1)</sup>

Beschäftigte	Anzahl	13 723	13 933	13 825	- 0,8	0,7
Gesamtumsatz	Mill. EUR	160	197	145	- 26,3	- 9,1
darunter Auslandsumsatz	Mill. EUR	64	67	45	- 32,1	- 28,9

#### Metallerzeugung und -bearbeitung, Herstellung von Metallerzeugnissen <sup>1)</sup>

Beschäftigte	Anzahl	32 048	33 714	33 371	- 1,0	4,1
Gesamtumsatz	Mill. EUR	539	633	522	- 17,6	- 3,2
darunter Auslandsumsatz	Mill. EUR	234	267	221	- 17,0	- 5,4
Auftragseingang (Volumenindex)	2000 = 100	103,2	92,9	77,5	- 16,5	- 24,9
darunter Auftragseingang aus dem Ausland	2000 = 100	146,3	122,0	98,8	- 19,0	- 32,5

1) Betriebe mit 50 und mehr Beschäftigten.

Merkmal	Einheit	Vergleichsmonate		Berichtsmonat		
		Dezember 2007	November 2008	Dezember 2008	Veränderung in % zum	
					Vormonat	VJ-Monat

#### Maschinenbau <sup>1)</sup>

Beschäftigte	Anzahl	31 909	33 396	33 270	- 0,4	4,3
Gesamtumsatz	Mill. EUR	613	518	566	9,1	- 7,8
darunter Auslandsumsatz	Mill. EUR	399	297	366	23,3	- 8,3
Auftragseingang (Volumenindex)	2000 = 100	174,3	91,9	77,6	- 15,6	- 55,5
darunter Auftragseingang aus dem Ausland	2000 = 100	219,1	85,3	70,0	- 18,0	- 68,1

#### Herstellung von Büromaschinen, Datenverarbeitungsgeräten und -einrichtungen; Elektrotechnik, Feinmechanik und Optik <sup>1)</sup>

Beschäftigte	Anzahl	14 503	14 709	14 678	- 0,2	1,2
Gesamtumsatz	Mill. EUR	240	240	248	3,3	3,3
darunter Auslandsumsatz	Mill. EUR	80	64	65	0,4	- 19,6

#### Fahrzeugbau <sup>1)</sup>

Beschäftigte	Anzahl	30 068	31 043	31 022	- 0,1	3,2
Gesamtumsatz	Mill. EUR	1 028	1 150	1 112	- 3,3	8,2
darunter Auslandsumsatz	Mill. EUR	513	668	592	- 11,4	15,5
Auftragseingang (Volumenindex)	2000 = 100	176,5	51,5	70,3	36,6	- 60,2
darunter Auftragseingang aus dem Ausland	2000 = 100	222,8	33,9	66,9	97,2	- 70,0

#### Herstellung von Möbeln, Schmuck, Musikinstrumenten, Sportgeräten, Spielwaren und sonstigen Erzeugnissen; Recycling <sup>1)</sup>

Beschäftigte	Anzahl	5 570	6 100	6 088	- 0,2	9,3
Gesamtumsatz	Mill. EUR	105	104	89	- 14,9	- 15,4
darunter Auslandsumsatz	Mill. EUR	39	40	31	- 22,3	- 20,9

#### Bauhauptgewerbe (Vorbereitende Baustellenarbeiten, Hoch- und Tiefbau) <sup>2)</sup>

Beschäftigte	Anzahl	17 657	17 808	17 584	- 1,3	- 0,4
Geleistete Arbeitsstunden	1 000	1 365	1 867	1 335	- 28,5	- 2,2
Baugewerblicher Umsatz	Mill. EUR	261	285	274	- 3,9	4,7
Auftragseingang	Mill. EUR	152	190	151	- 20,3	- 0,3

#### Baugenehmigungen (Neubau)

Wohngebäude	Anzahl	338	346	328	- 5,2	- 3,0
Wohnungen	Anzahl	603	475	485	2,1	- 19,6
Veranschlagte reine Baukosten	Mill. EUR	108	81	86	6,2	- 20,4
Nichtwohngebäude	Anzahl	111	120	115	- 4,2	3,6
Nutzfläche	1 000 m <sup>2</sup>	98	163	105	- 35,6	7,1
Veranschlagte reine Baukosten	Mill. EUR	64	121	83	- 31,4	29,7

1) Betriebe mit 50 und mehr Beschäftigten. - 2) Betriebe von Unternehmen mit 20 und mehr Beschäftigten.

Merkmal	Einheit	Vergleichsmonate		Berichtsmonat		
		Dezember 2007	November 2008	Dezember 2008	Veränderung in % zum	
					Vormonat	VJ-Monat

#### Großhandel p

Beschäftigte	2003 = 100	114,0	114,3	114,7	0,3	0,6
darunter Teilzeitbeschäftigte	2003 = 100	119,1	120,4	122,4	1,6	2,8
Umsatz (nominal)	2003 = 100	111,0	117,5	110,9	- 5,6	- 0,1
Umsatz (real)	2003 = 100	98,7	104,1	101,1	- 2,9	2,4

#### Einzelhandel p

Beschäftigte	2003 = 100	118,9	119,2	119,4	0,1	0,4
darunter Teilzeitbeschäftigte	2003 = 100	121,8	122,4	122,3	- 0,1	0,4
Umsatz (nominal)	2003 = 100	136,5	121,6	139,2	14,5	2,0
Umsatz (real)	2003 = 100	132,3	115,6	133,7	15,7	1,0

#### Kfz-Handel und Tankstellen p

Beschäftigte	2003 = 100	104,2	104,5	104,5	- 0,1	0,2
darunter Teilzeitbeschäftigte	2003 = 100	108,3	111,2	111,8	0,5	3,3
Umsatz (nominal)	2003 = 100	102,7	108,9	97,1	- 10,8	- 5,5
Umsatz (real)	2003 = 100	95,1	100,0	89,6	- 11,6	- 5,8

#### Gastgewerbe p

Beschäftigte	2003 = 100	114,0	119,7	117,8	- 1,6	3,3
darunter Teilzeitbeschäftigte	2003 = 100	128,3	136,0	134,1	- 1,4	4,5
Umsatz (nominal)	2003 = 100	104,7	100,2	103,2	3,1	- 1,4
Umsatz (real)	2003 = 100	97,2	91,6	93,4	1,9	- 3,9

#### Fremdenverkehr

Gästeankünfte	1 000	390	467	384	- 17,8	- 1,5
Gästeübernachtungen	1 000	1 045	1 146	1042	- 9,1	- 0,3

#### Verbraucherpreisindex

Gesamtlebenshaltung	2005 = 100	105,3	105,8	106,2	0,4	0,9
---------------------	------------	-------	-------	-------	-----	-----

#### Arbeitsmarkt <sup>1)</sup>

Arbeitslose	Anzahl	120 677	107 275	114 080	6,3	- 5,5
Arbeitslosenquote <sup>2)</sup>	%	6,6	5,8	6,2	X	X
Arbeitslosenquote <sup>3)</sup>	%	5,9	5,2	5,5	X	X
Offene Stellen	Anzahl	22 038	22 262	20 504	- 7,9	- 7,0

#### Insolvenzen

Insolvenzen insgesamt	Anzahl	478	555	545	- 1,8	14,0
darunter Unternehmen	Anzahl	80	96	98	2,1	22,5

1) Quelle: Bundesagentur für Arbeit. - 2) Arbeitslose in % der abhängigen zivilen Erwerbspersonen. - 3) Arbeitslose in % aller zivilen Erwerbspersonen.