



Rheinland-Pfalz

STATISTISCHES LANDESAMT

2010

STATISTISCHE BERICHTE



Daten zur Konjunktur
im Juni 2010

Zeichenerklärung
(nach DIN 55301)

0	weniger als die Hälfte von 1 in der letzten besetzten Stelle, jedoch mehr als nichts
-	nichts vorhanden (genau Null)
...	Angabe fällt später an
/	keine Angabe, da Zahlenwert nicht sicher genug
.	Zahlenwert unbekannt oder geheim zu halten
x	Tabellenfach gesperrt, weil Aussage nicht sinnvoll
p	vorläufige Zahl
r	berichtigte Zahl
s	geschätzte Zahl

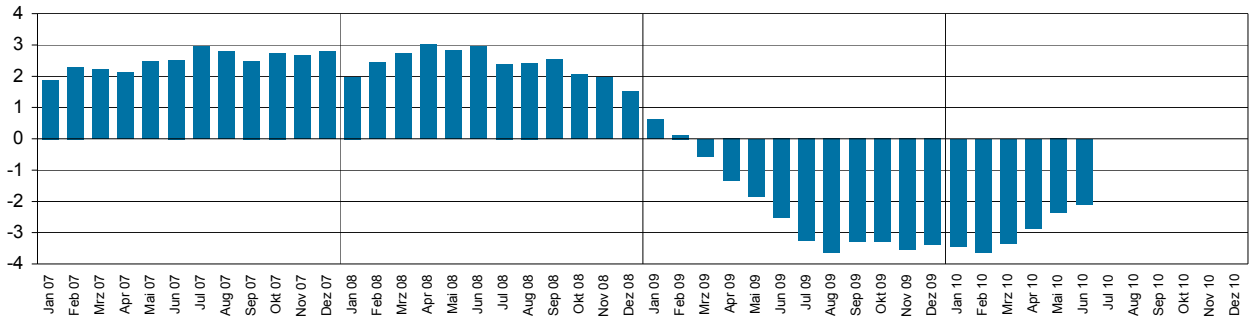
Geringfügige Abweichungen in den Summen sind auf Runden der Zahlen zurückzuführen.
Abweichungen gegenüber früheren Veröffentlichungen erklären sich durch inzwischen vorgenommene Korrekturen.

Die Reihenfolge der Wirtschaftsabschnitte wurden nach der Umsatzstärke im Jahr 2009 festgelegt.

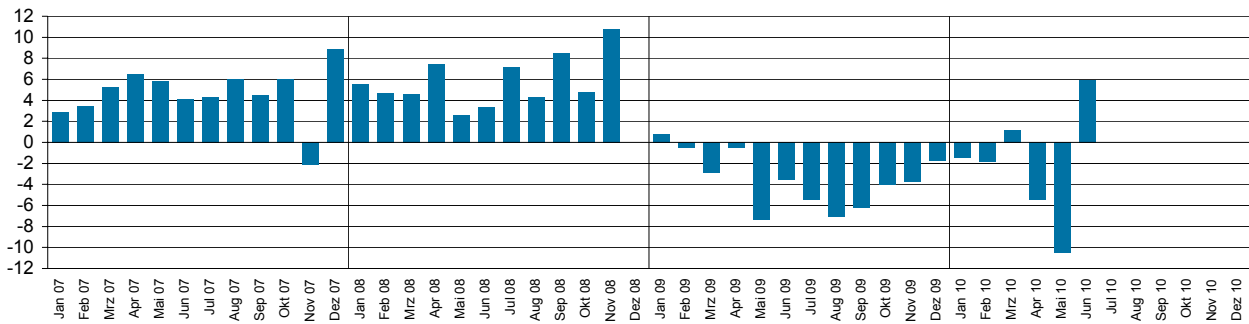
Ausgewählte Konjunkturdaten für das verarbeitende Gewerbe sowie Bergbau und der Gewinnung von Steinen und Erden 2007 bis 2010 nach Monaten

Veränderungen gegenüber dem Vorjahresmonat in Prozent

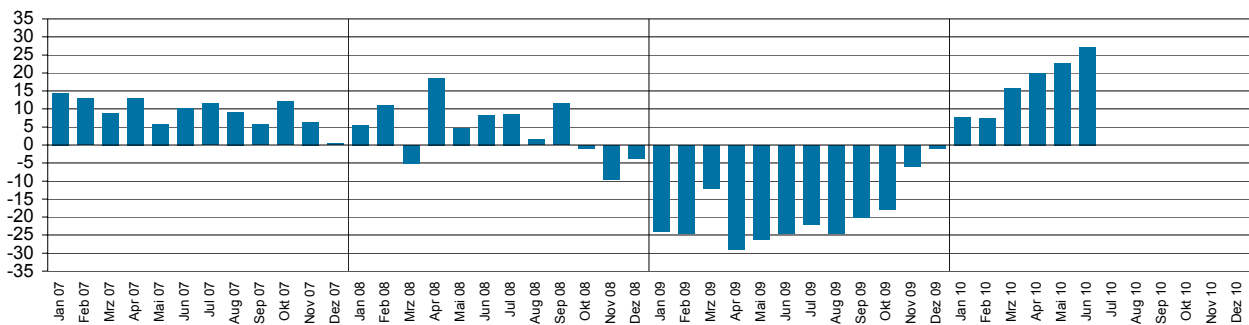
Beschäftigte



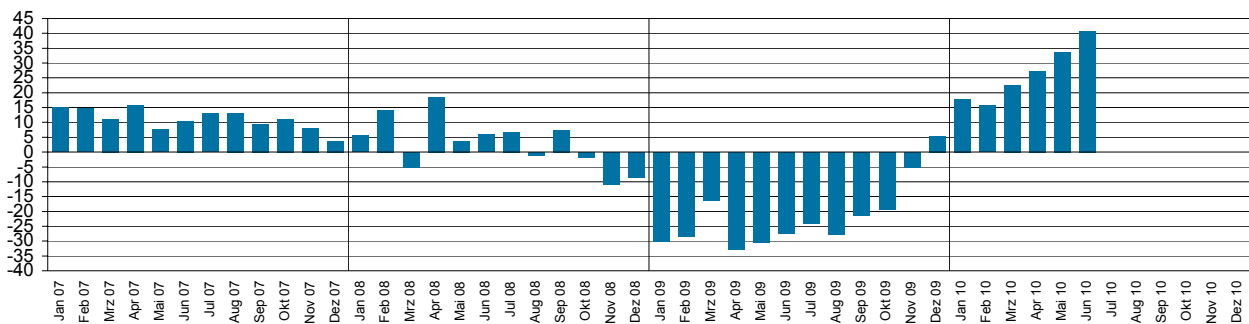
Entgelte



Gesamtumsatz ¹⁾



Auslandsumsatz ¹⁾



1) ohne Umsatzsteuer.

Merkmal	Einheit	Vergleichsmonate		Berichtsmonat		
		Juni 2009	Mai 2010	Juni 2010	Veränderung in % zum	
					Vormonat	Vorjahresmonat

Verarbeitendes Gewerbe sowie Bergbau und Gewinnung von Steinen und Erden ¹⁾

Beschäftigte	Anzahl	241 978	236 996	236 898	0,0	- 2,1
Geleistete Arbeitsstunden	1 000	28 799	28 905	30 606	5,9	6,3
Entgelte	Mill. EUR	860	899	911	1,3	5,9
Gesamtumsatz	Mill. EUR	5 279	6 108	6 719	10,0	27,3
darunter Auslandsumsatz	Mill. EUR	2 550	3 232	3 590	11,1	40,8

Vorleistungsgüterproduzenten und Energie ¹⁾

Beschäftigte	Anzahl	123 260	121 207	121 383	0,1	- 1,5
Geleistete Arbeitsstunden	1 000	14 776	14 944	15 752	5,4	6,6
Entgelte	Mill. EUR	453	512	484	- 5,4	6,8
Gesamtumsatz	Mill. EUR	2 817	3 609	4 043	12,0	43,5
darunter Auslandsumsatz	Mill. EUR	1 503	2 087	2 354	12,8	56,6
Auftragseingang (Volumenindex)	2005 = 100	82,2	91,2	98,8	8,2	20,2
darunter Auftragseingang aus dem Ausland	2005 = 100	79,7	85,9	93,6	9,0	17,4

Investitionsgüterproduzenten ¹⁾

Beschäftigte	Anzahl	72 612	71 041	70 933	- 0,2	- 2,3
Geleistete Arbeitsstunden	1 000	8 198	8 410	9 035	7,4	10,2
Entgelte	Mill. EUR	251	245	268	9,2	6,8
Gesamtumsatz	Mill. EUR	1 325	1 391	1 552	11,6	17,2
darunter Auslandsumsatz	Mill. EUR	654	746	860	15,2	31,5
Auftragseingang (Volumenindex)	2005 = 100	69,0	91,5	98,2	7,3	42,2
darunter Auftragseingang aus dem Ausland	2005 = 100	63,5	93,7	108,1	15,4	70,1

Gebrauchsgüterproduzenten ¹⁾

Beschäftigte	Anzahl	6 885	6 293	6 302	0,1	- 8,5
Geleistete Arbeitsstunden	1 000	785	688	736	7,1	- 6,2
Entgelte	Mill. EUR	23	18	22	21,9	- 4,8
Gesamtumsatz	Mill. EUR	87	92	98	7,0	12,6
darunter Auslandsumsatz	Mill. EUR	39	45	46	3,1	16,5

Verbrauchsgüterproduzenten ¹⁾

Beschäftigte	Anzahl	39 221	38 455	38 280	- 0,5	- 2,4
Geleistete Arbeitsstunden	1 000	5 040	4 862	5 082	4,5	0,8
Entgelte	Mill. EUR	133	124	137	10,3	3,1
Gesamtumsatz	Mill. EUR	1 050	1 016	1 025	0,9	- 2,4
darunter Auslandsumsatz	Mill. EUR	354	354	331	- 6,7	- 6,6

1) Betriebe mit 50 und mehr Beschäftigten.

Merkmal	Einheit	Vergleichsmonate		Berichtsmonat		
		Juni 2009	Mai 2010	Juni 2010	Veränderung in % zum	
					Vormonat	Vorjahresmonat

Bergbau und Gewinnung von Steinen und Erden ¹⁾

Beschäftigte	Anzahl	220	158	154	- 2,5	- 30,0
Geleistete Arbeitsstunden	1 000	28	23	23	- 0,5	- 19,5
Entgelte	Mill. EUR	1	1	1	10,8	- 25,4
Gesamtumsatz	Mill. EUR	2
darunter Auslandsumsatz	Mill. EUR

Verarbeitendes Gewerbe ¹⁾

Beschäftigte	Anzahl	241 758	236 838	236 744	0,0	- 2,1
Geleistete Arbeitsstunden	1 000	28 771	28 882	30 583	5,9	6,3
Entgelte	Mill. EUR	860	899	910	1,3	5,9
Gesamtumsatz	Mill. EUR	5 277
darunter Auslandsumsatz	Mill. EUR
Auftragseingang (Volumenindex)	2005 = 100	79,3	92,5	99,6	7,7	25,7
darunter Auftragseingang aus dem Ausland	2005 = 100	75,7	90,1	100,4	11,4	32,6

Herstellung von chemischen Erzeugnissen ¹⁾

Beschäftigte	Anzahl	42 659	42 296	42 270	- 0,1	- 0,9
Gesamtumsatz	Mill. EUR	1 480	2 083	2 388	14,6	61,3
darunter Auslandsumsatz	Mill. EUR
Auftragseingang (Volumenindex)	2005 = 100	70,8	77,7	86,5	11,4	22,2
darunter Auftragseingang aus dem Ausland	2005 = 100	68,9	77,6	87,0	12,2	26,3

Herstellung von Kraftwagen und Kraftwagenteilen ¹⁾

Beschäftigte	Anzahl	26 769	25 583	25 723	0,5	- 3,9
Gesamtumsatz	Mill. EUR	585	681	756	11,0	29,2
darunter Auslandsumsatz	Mill. EUR	264	358	419	17,2	59,0
Auftragseingang (Volumenindex)	2005 = 100	52,0	86,3	85,3	- 1,2	64,1
darunter Auftragseingang aus dem Ausland	2005 = 100	48,0	87,6	97,6	11,4	103,2

Maschinenbau ¹⁾

Beschäftigte	Anzahl	30 617	29 764	29 615	- 0,5	- 3,3
Gesamtumsatz	Mill. EUR	540	527	585	11,1	8,4
darunter Auslandsumsatz	Mill. EUR	327	325	370	13,8	13,0
Auftragseingang (Volumenindex)	2005 = 100	85,7	101,0	114,6	13,5	33,8
darunter Auftragseingang aus dem Ausland	2005 = 100	77,2	95,4	114,0	19,5	47,6

1) Betriebe mit 50 und mehr Beschäftigten.

Merkmal	Einheit	Vergleichsmonate		Berichtsmonat		
		Juni 2009	Mai 2010	Juni 2010	Veränderung in % zum	
					Vormonat	Vorjahresmonat

Herstellung von Gummi- und Kunststoffwaren ¹⁾

Beschäftigte	Anzahl	20 496	20 792	20 795	0,0	1,5
Gesamtumsatz	Mill. EUR	334	362	404	11,5	21,0
darunter Auslandsumsatz	Mill. EUR	151	157	178	13,0	17,7

Herstellung von Metallerzeugnissen ¹⁾

Beschäftigte	Anzahl	21 855	21 306	21 145	- 0,8	- 3,2
Gesamtumsatz	Mill. EUR	312	331	364	10,0	16,7
darunter Auslandsumsatz	Mill. EUR	117	126	140	10,5	19,1
Auftragseingang (Volumenindex)	2005 = 100	88,7	96,5	115,1	19,3	29,8
darunter Auftragseingang aus dem Ausland	2005 = 100	91,2	102,7	122,1	18,9	33,9

Herstellung von Nahrungs- und Futtermitteln ¹⁾

Beschäftigte	Anzahl	12 918	12 976	12 930	- 0,4	0,1
Gesamtumsatz	Mill. EUR	346	307	308	0,2	- 10,9
darunter Auslandsumsatz	Mill. EUR	99	78	78	0,6	- 20,7

Metallerzeugung und -bearbeitung ¹⁾

Beschäftigte	Anzahl	8 613	8 407	8 411	0,0	- 2,3
Gesamtumsatz	Mill. EUR	225	265	281	6,0	25,1
darunter Auslandsumsatz	Mill. EUR	122	133	136	2,0	11,5
Auftragseingang (Volumenindex)	2005 = 100	109,6	103,8	109,8	5,9	0,2
darunter Auftragseingang aus dem Ausland	2005 = 100	114,8	95,2	96,8	1,7	- 15,6

Herstellung von pharmazeutischen Erzeugnissen ¹⁾

Beschäftigte	Anzahl	9 950	9 874	9 853	- 0,2	- 1,0
Gesamtumsatz	Mill. EUR	271	288	260	- 9,8	- 4,2
darunter Auslandsumsatz	Mill. EUR	177	191	163	- 15,0	- 8,3
Auftragseingang (Volumenindex)	2005 = 100	115,0	114,0	117,2	2,8	1,9
darunter Auftragseingang aus dem Ausland	2005 = 100	98,4	94,9	100,2	5,5	1,8

Herstellung von Papier, Pappe und Waren daraus ¹⁾

Beschäftigte	Anzahl	8 354	8 449	8 471	0,3	1,4
Gesamtumsatz	Mill. EUR	224	242	256	5,8	14,6
darunter Auslandsumsatz	Mill. EUR	76	85	87	1,3	13,9
Auftragseingang (Volumenindex)	2005 = 100	112,9	120,2	127,2	5,8	12,6
darunter Auftragseingang aus dem Ausland	2005 = 100	118,4	118,9	137,8	15,9	16,4

1) Betriebe mit 50 und mehr Beschäftigten.

Merkmal	Einheit	Vergleichsmonate		Berichtsmonat		
		Juni 2009	Mai 2010	Juni 2010	Veränderung in % zum	
					Vormonat	Vorjahresmonat

Herstellung von Glas und Glaswaren, Keramik, Verarbeitung von Steinen und Erden ¹⁾

Beschäftigte	Anzahl	13 166	12 790	12 831	0,3	- 2,5
Gesamtumsatz	Mill. EUR	184	207	216	4,4	17,5
darunter Auslandsumsatz	Mill. EUR	67	77	79	2,9	18,0

Getränkeherstellung ¹⁾

Beschäftigte	Anzahl	5 239	4 950	4 899	- 1,0	- 6,5
Gesamtumsatz	Mill. EUR	189	183	200	9,4	6,1
darunter Auslandsumsatz	Mill. EUR	18	20	21	3,3	12,9

Herstellung von elektrischen Ausrüstungen ¹⁾

Beschäftigte	Anzahl	7 856	7 649	7 693	0,6	- 2,1
Gesamtumsatz	Mill. EUR	98	117	128	8,9	30,1
darunter Auslandsumsatz	Mill. EUR	33	34	41	18,1	22,3
Auftragseingang (Volumenindex)	2005 = 100	88,8	113,0	106,2	- 6,0	19,6
darunter Auftragseingang aus dem Ausland	2005 = 100	91,2	113,3	87,2	- 23,0	- 4,4

Bauhauptgewerbe (Vorbereitende Baustellenarbeiten, Hoch- und Tiefbau) ²⁾

Beschäftigte	Anzahl	17 834	18 087	18 505	2,3	3,8
Geleistete Arbeitsstunden	1 000	1 989	1 906	2 121	11,3	6,6
Baugewerblicher Umsatz	Mill. EUR	258	229	272	18,9	5,6
Auftragseingang	Mill. EUR	245	191	222	16,3	- 9,5

Baugenehmigungen (Neubau)

Wohngebäude	Anzahl	430	432	525	21,5	22,1
Wohnungen	Anzahl	553	618	773	25,1	39,8
Veranschlagte reine Baukosten	Mill. EUR	104	118	142	20,3	36,5
Nichtwohngebäude	Anzahl	105	134	137	2,2	30,5
Nutzfläche	1 000 m ²	61	101	86	- 14,9	41,0
Veranschlagte reine Baukosten	Mill. EUR	50	69	62	- 10,1	24,0

1) Betriebe mit 50 und mehr Beschäftigten. - 2) Betriebe von Unternehmen mit 20 und mehr Beschäftigten.

Merkmal	Einheit	Vergleichsmonate		Berichtsmonat		
		Juni 2009	Mai 2010	Juni 2010	Veränderung in % zum	
					Vormonat	Vorjahresmonat

Großhandel ¹⁾ p

Beschäftigte	2005 = 100	119,0	119,0	119,7	0,5	0,5
darunter Teilzeitbeschäftigte	2005 = 100	120,0	119,8	121,2	1,2	1,0
Umsatz (nominal)	2005 = 100	112,2	115,9	120,8	4,2	7,7
Umsatz (real)	2005 = 100	105,5	105,3	109,5	4,0	3,7

Einzelhandel ¹⁾ p

Beschäftigte	2005 = 100	106,8	105,5	105,4	- 0,1	- 1,3
darunter Teilzeitbeschäftigte	2005 = 100	108,4	106,8	107,0	0,2	- 1,2
Umsatz (nominal)	2005 = 100	105,7	111,6	109,6	- 1,8	3,7
Umsatz (real)	2005 = 100	102,2	106,6	105,2	- 1,3	3,0

Handel mit Kraftfahrzeugen; Instandhaltung und Reparatur von Kraftfahrzeugen p

Beschäftigte	2005 = 100	107,1	106,9	106,9	- 0,2	- 0,2
darunter Teilzeitbeschäftigte	2005 = 100	127,8	133,8	134,1	0,3	4,9
Umsatz (nominal)	2005 = 100	101,6	96,4	99,6	3,3	- 2,0
Umsatz (real)	2005 = 100	97,1	91,8	94,8	3,3	- 2,4

Gastgewerbe p

Beschäftigte	2005 = 100	206,7	199,5	200,2	0,4	- 3,1
darunter Teilzeitbeschäftigte	2005 = 100	218,0	213,0	212,4	- 0,3	- 2,6
Umsatz (nominal)	2005 = 100	179,3	199,3	185,9	- 6,7	3,7
Umsatz (real)	2005 = 100	168,7	182,3	169,9	- 6,8	0,7

Fremdenverkehr

Gästeankünfte	1 000	756	836	795	- 4,9	5,2
Gästeübernachtungen	1 000	1 990	2 191	2 057	- 6,1	3,4

Verbraucherpreisindex

Gesamtlebenshaltung	2005 = 100	106,3	107,3	107,4	0,1	1,0
---------------------	------------	-------	-------	-------	-----	-----

Arbeitsmarkt ²⁾

Arbeitslose	Anzahl	127 511	119 043	116 551	- 2,1	- 8,6
Arbeitslosenquote ³⁾	%	6,1	5,7	5,5	X	X
Gemeldete Stellen	Anzahl	19 444	22 367	23 245	3,9	19,5

Insolvenzen

Insolvenzen insgesamt	Anzahl	715	612
darunter Unternehmen	Anzahl	135	100

1) Ohne Handel mit Kraftfahrzeugen. - 2) Quelle: Bundesagentur für Arbeit. - 3) Arbeitslose in Prozent aller zivilen Erwerbspersonen.

Impressum

Herausgeber:
Statistisches Landesamt Rheinland-Pfalz
Mainzer Straße 14-16
56130 Bad Ems

Telefon: 02603 71-0
Telefax: 02603 71-3150

E-Mail: poststelle@statistik.rlp.de
Internet: www.statistik.rlp.de

Kostenfreier Download im Internet: <http://www.statistik.rlp.de/verlag/gesamt/index.html>

© Statistisches Landesamt Rheinland-Pfalz · Bad Ems · 2010

Für nichtgewerbliche Zwecke sind Vervielfältigung und unentgeltliche Verbreitung, auch auszugsweise, mit Quellenangabe gestattet. Die Verbreitung, auch auszugsweise, über elektronische Systeme/Datenträger bedarf der vorherigen Zustimmung. Alle übrigen Rechte bleiben vorbehalten.