



2010

STATISTISCHE BERICHTE



Daten zur Konjunktur
im August 2010

Zeichenerklärung
(nach DIN 55301)

0	weniger als die Hälfte von 1 in der letzten besetzten Stelle, jedoch mehr als nichts
-	nichts vorhanden (genau Null)
...	Angabe fällt später an
/	keine Angabe, da Zahlenwert nicht sicher genug
.	Zahlenwert unbekannt oder geheim zu halten
x	Tabellenfach gesperrt, weil Aussage nicht sinnvoll
p	vorläufige Zahl
r	berichtigte Zahl
s	geschätzte Zahl

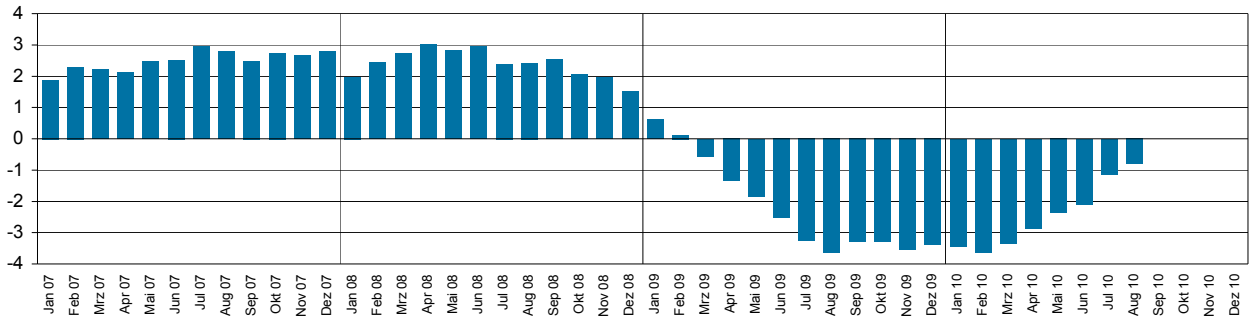
Geringfügige Abweichungen in den Summen sind auf Runden der Zahlen zurückzuführen.
Abweichungen gegenüber früheren Veröffentlichungen erklären sich durch inzwischen vorgenommene Korrekturen.

Die Reihenfolge der Wirtschaftsabschnitte wurden nach der Umsatzstärke im Jahr 2009 festgelegt.

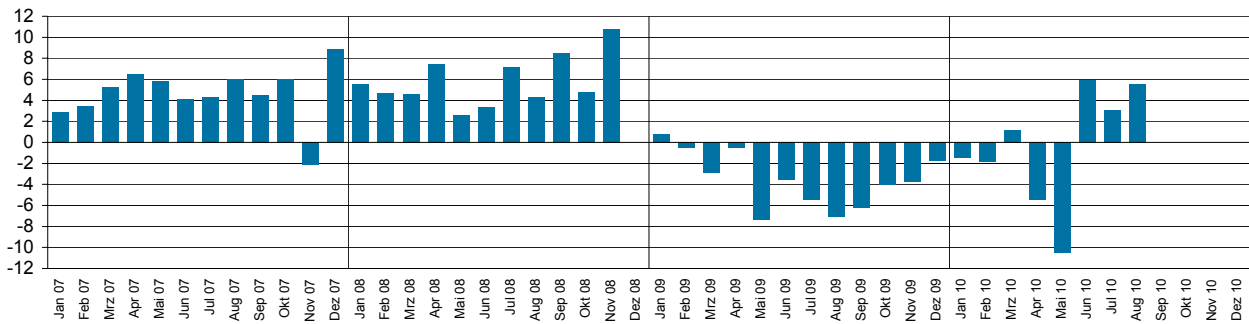
Ausgewählte Konjunkturdaten für das verarbeitende Gewerbe sowie Bergbau und der Gewinnung von Steinen und Erden 2007 bis 2010 nach Monaten

Veränderungen gegenüber dem Vorjahresmonat in Prozent

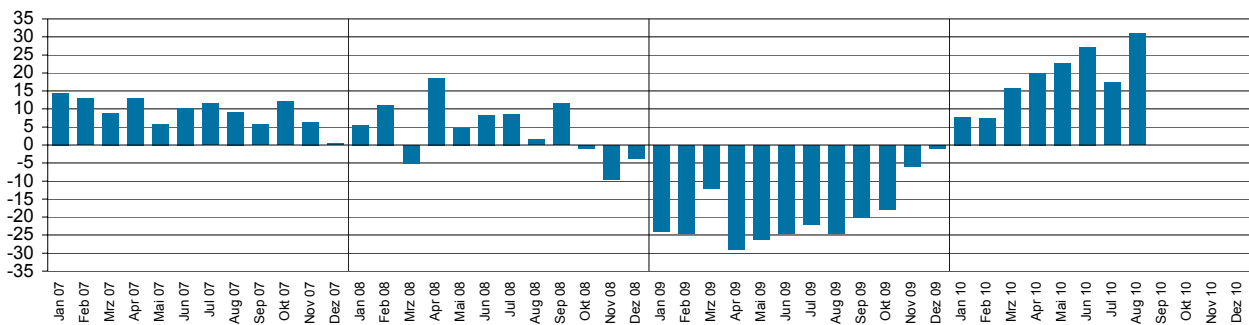
Beschäftigte



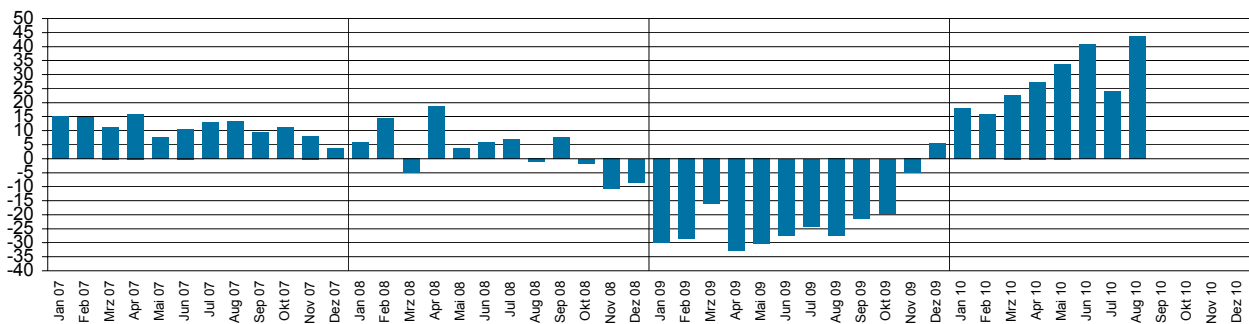
Entgelte



Gesamtumsatz ¹⁾



Auslandsumsatz ¹⁾



1) ohne Umsatzsteuer.

Merkmal	Einheit	Vergleichsmonate		Berichtsmonat		
		August 2009	Juli 2010	August 2010	Veränderung in % zum	
					Vormonat	Vorjahresmonat

Verarbeitendes Gewerbe sowie Bergbau und Gewinnung von Steinen und Erden ¹⁾

Beschäftigte	Anzahl	241 760	238 437	239 827	0,6	- 0,8
Geleistete Arbeitsstunden	1 000	27 203	29 556	29 847	1,0	9,7
Entgelte	Mill. EUR	771	817	814	- 0,5	5,6
Gesamtumsatz	Mill. EUR	4 686	6 238	6 133	- 1,7	30,9
darunter Auslandsumsatz	Mill. EUR	2 198	3 218	3 159	- 1,8	43,7

Vorleistungsgüterproduzenten und Energie ¹⁾

Beschäftigte	Anzahl	123 130	122 037	122 747	0,6	- 0,3
Geleistete Arbeitsstunden	1 000	13 969	15 162	15 316	1,0	9,6
Entgelte	Mill. EUR	411	432	429	- 0,8	4,5
Gesamtumsatz	Mill. EUR	2 571	3 704	3 565	- 3,7	38,7
darunter Auslandsumsatz	Mill. EUR	1 356	2 104	1 989	- 5,4	46,7
Auftragseingang (Volumenindex)	2005 = 100	75,1	94,6	84,2	- 11,0	12,1
darunter Auftragseingang aus dem Ausland	2005 = 100	69,4	88,1	74,3	- 15,6	7,1

Investitionsgüterproduzenten ¹⁾

Beschäftigte	Anzahl	72 383	71 610	71 957	0,5	- 0,6
Geleistete Arbeitsstunden	1 000	7 590	8 717	8 749	0,4	15,3
Entgelte	Mill. EUR	231	249	250	0,1	8,0
Gesamtumsatz	Mill. EUR	1 016	1 413	1 441	1,9	41,8
darunter Auslandsumsatz	Mill. EUR	469	740	779	5,2	65,9
Auftragseingang (Volumenindex)	2005 = 100	61,7	103,6	91,0	- 12,2	47,6
darunter Auftragseingang aus dem Ausland	2005 = 100	55,9	108,9	94,2	- 13,5	68,7

Gebrauchsgüterproduzenten ¹⁾

Beschäftigte	Anzahl	6 730	6 433	6 427	- 0,1	- 4,5
Geleistete Arbeitsstunden	1 000	715	659	759	15,3	6,2
Entgelte	Mill. EUR	17	17	17	0,5	1,0
Gesamtumsatz	Mill. EUR	77	85	96	12,8	24,7
darunter Auslandsumsatz	Mill. EUR	36	43	42	- 1,7	19,2

Verbrauchsgüterproduzenten ¹⁾

Beschäftigte	Anzahl	39 517	38 357	38 696	0,9	- 2,1
Geleistete Arbeitsstunden	1 000	4 928	5 019	5 022	0,1	1,9
Entgelte	Mill. EUR	112	118	118	- 0,6	5,2
Gesamtumsatz	Mill. EUR	1 021	1 035	1 030	- 0,5	0,9
darunter Auslandsumsatz	Mill. EUR	337	331	348	5,3	3,4

1) Betriebe mit 50 und mehr Beschäftigten.

Merkmal	Einheit	Vergleichsmonate		Berichtsmonat		
		August 2009	Juli 2010	August 2010	Veränderung in % zum	
					Vormonat	Vorjahresmonat

Bergbau und Gewinnung von Steinen und Erden ¹⁾

Beschäftigte	Anzahl	220	157	156	- 0,6	- 29,1
Geleistete Arbeitsstunden	1 000	26	24	23	- 5,2	- 12,9
Entgelte	Mill. EUR	1	1	1	- 1,4	- 27,6
Gesamtumsatz	Mill. EUR	1
darunter Auslandsumsatz	Mill. EUR

Verarbeitendes Gewerbe ¹⁾

Beschäftigte	Anzahl	241 540	238 280	239 671	0,6	- 0,8
Geleistete Arbeitsstunden	1 000	27 177	29 532	29 824	1,0	9,7
Entgelte	Mill. EUR	770	817	813	- 0,5	5,6
Gesamtumsatz	Mill. EUR	4 684
darunter Auslandsumsatz	Mill. EUR
Auftragseingang (Volumenindex)	2005 = 100	72,4	99,0	88,5	- 10,6	22,2
darunter Auftragseingang aus dem Ausland	2005 = 100	67,0	96,8	84,5	- 12,7	26,1

Herstellung von chemischen Erzeugnissen ¹⁾

Beschäftigte	Anzahl	42 546	42 369	42 477	0,3	- 0,2
Gesamtumsatz	Mill. EUR	1 343	2 114	1 991	- 5,8	48,2
darunter Auslandsumsatz	Mill. EUR
Auftragseingang (Volumenindex)	2005 = 100	66,1	80,6	73,8	- 8,5	11,6
darunter Auftragseingang aus dem Ausland	2005 = 100	64,1	79,5	71,3	- 10,3	11,2

Herstellung von Kraftwagen und Kraftwagenteilen ¹⁾

Beschäftigte	Anzahl	26 643	26 364	26 218	- 0,6	- 1,6
Gesamtumsatz	Mill. EUR	439	707	749	5,9	70,8
darunter Auslandsumsatz	Mill. EUR	194	383	424	10,6	118,8
Auftragseingang (Volumenindex)	2005 = 100	52,6	105,0	82,2	- 21,7	56,3
darunter Auftragseingang aus dem Ausland	2005 = 100	46,6	114,6	83,7	- 27,0	79,7

Maschinenbau ¹⁾

Beschäftigte	Anzahl	30 484	29 626	29 866	0,8	- 2,0
Gesamtumsatz	Mill. EUR	391	510	472	- 7,5	20,5
darunter Auslandsumsatz	Mill. EUR	220	293	279	- 4,7	26,7
Auftragseingang (Volumenindex)	2005 = 100	66,4	101,0	103,8	2,9	56,5
darunter Auftragseingang aus dem Ausland	2005 = 100	62,2	95,0	104,6	10,1	68,3

1) Betriebe mit 50 und mehr Beschäftigten.

Merkmal	Einheit	Vergleichsmonate		Berichtsmonat		
		August 2009	Juli 2010	August 2010	Veränderung in % zum	
					Vormonat	Vorjahresmonat

Herstellung von Gummi- und Kunststoffwaren ¹⁾

Beschäftigte	Anzahl	20 516	20 958	21 120	0,8	2,9
Gesamtumsatz	Mill. EUR	305	391	381	- 2,6	24,7
darunter Auslandsumsatz	Mill. EUR	135	164	161	- 1,7	19,3

Herstellung von Metallerzeugnissen ¹⁾

Beschäftigte	Anzahl	21 773	21 271	21 385	0,5	- 1,8
Gesamtumsatz	Mill. EUR	281	334	329	- 1,5	17,1
darunter Auslandsumsatz	Mill. EUR	98	125	118	- 5,3	20,3
Auftragseingang (Volumenindex)	2005 = 100	80,4	109,3	97,3	- 11,0	21,0
darunter Auftragseingang aus dem Ausland	2005 = 100	71,1	108,1	91,2	- 15,6	28,4

Herstellung von Nahrungs- und Futtermitteln ¹⁾

Beschäftigte	Anzahl	13 159	12 976	13 118	1,1	- 0,3
Gesamtumsatz	Mill. EUR	294	303	319	5,3	8,7
darunter Auslandsumsatz	Mill. EUR	73	77	70	- 9,5	- 4,0

Metallerzeugung und -bearbeitung ¹⁾

Beschäftigte	Anzahl	8 636	8 430	8 469	0,5	- 1,9
Gesamtumsatz	Mill. EUR	214	280	281	0,3	31,1
darunter Auslandsumsatz	Mill. EUR	115	151	152	0,3	31,7
Auftragseingang (Volumenindex)	2005 = 100	90,7	105,8	86,9	- 17,8	- 4,1
darunter Auftragseingang aus dem Ausland	2005 = 100	86,5	98,3	68,4	- 30,4	- 21,0

Herstellung von pharmazeutischen Erzeugnissen ¹⁾

Beschäftigte	Anzahl	9 886	9 831	9 849	0,2	- 0,4
Gesamtumsatz	Mill. EUR	264	252	265	5,2	0,2
darunter Auslandsumsatz	Mill. EUR	173	153	175	14,2	0,8
Auftragseingang (Volumenindex)	2005 = 100	105,6	104,5	107,2	2,6	1,5
darunter Auftragseingang aus dem Ausland	2005 = 100	89,7	83,6	94,2	12,7	5,0

Herstellung von Papier, Pappe und Waren daraus ¹⁾

Beschäftigte	Anzahl	8 427	8 521	8 656	1,6	2,7
Gesamtumsatz	Mill. EUR	211	255	251	- 1,7	19,0
darunter Auslandsumsatz	Mill. EUR	71	86	83	- 3,1	16,6
Auftragseingang (Volumenindex)	2005 = 100	104,9	121,9	117,4	- 3,7	12,0
darunter Auftragseingang aus dem Ausland	2005 = 100	104,4	139,0	115,2	- 17,1	10,4

1) Betriebe mit 50 und mehr Beschäftigten.

Merkmal	Einheit	Vergleichsmonate		Berichtsmonat		
		August 2009	Juli 2010	August 2010	Veränderung in % zum	
					Vormonat	Vorjahresmonat

Herstellung von Glas und Glaswaren, Keramik, Verarbeitung von Steinen und Erden ¹⁾

Beschäftigte	Anzahl	13 155	12 920	12 985	0,5	- 1,3
Gesamtumsatz	Mill. EUR	187	213	216	1,3	15,2
darunter Auslandsumsatz	Mill. EUR	63	80	79	- 1,1	24,5

Getränkeherstellung ¹⁾

Beschäftigte	Anzahl	5 297	4 990	5 063	1,5	- 4,4
Gesamtumsatz	Mill. EUR	184	209	175	- 16,1	- 4,5
darunter Auslandsumsatz	Mill. EUR	18	24	20	- 14,7	13,7

Herstellung von elektrischen Ausrüstungen ¹⁾

Beschäftigte	Anzahl	7 780	7 778	7 817	0,5	0,5
Gesamtumsatz	Mill. EUR	93	118	118	- 0,2	27,3
darunter Auslandsumsatz	Mill. EUR	29	38	35	- 7,1	22,9
Auftragseingang (Volumenindex)	2005 = 100	94,4	107,4	104,3	- 2,9	10,5
darunter Auftragseingang aus dem Ausland	2005 = 100	68,6	94,1	81,8	- 13,1	19,3

Bauhauptgewerbe (Vorbereitende Baustellenarbeiten, Hoch- und Tiefbau) ²⁾

Beschäftigte	Anzahl	17 804	18 469	18 692	1,2	5,0
Geleistete Arbeitsstunden	1 000	1 919	2 027	2 060	1,6	7,4
Baugewerblicher Umsatz	Mill. EUR	233	246	247	0,4	6,0
Auftragseingang	Mill. EUR	195	215	211	- 1,5	8,6

Baugenehmigungen (Neubau)

Wohngebäude	Anzahl	333	577	489	- 15,3	46,8
Wohnungen	Anzahl	476	887	710	- 20,0	49,2
Veranschlagte reine Baukosten	Mill. EUR	86	150	134	- 10,7	55,8
Nichtwohngebäude	Anzahl	100	142	116	- 18,3	16,0
Nutzfläche	1 000 m ²	71	127	103	- 18,9	45,1
Veranschlagte reine Baukosten	Mill. EUR	82	165	72	- 56,4	- 12,2

1) Betriebe mit 50 und mehr Beschäftigten. - 2) Betriebe von Unternehmen mit 20 und mehr Beschäftigten.

Merkmal	Einheit	Vergleichsmonate		Berichtsmonat		
		August 2009	Juli 2010	August 2010	Veränderung in % zum	
					Vormonat	Vorjahresmonat

Großhandel ¹⁾ p

Beschäftigte	2005 = 100	119,5	118,2	119,5	1,1	0,0
darunter Teilzeitbeschäftigte	2005 = 100	120,3	119,4	121,4	1,6	0,9
Umsatz (nominal)	2005 = 100	100,6	114,3	110,8	- 3,1	10,2
Umsatz (real)	2005 = 100	95,5	103,7	99,2	- 4,3	3,9

Einzelhandel ¹⁾ p

Beschäftigte	2005 = 100	107,6	106,6	107,1	0,5	- 0,4
darunter Teilzeitbeschäftigte	2005 = 100	109,1	109,5	109,4	- 0,1	0,3
Umsatz (nominal)	2005 = 100	106,1	115,3	109,8	- 4,8	3,5
Umsatz (real)	2005 = 100	103,2	111,5	105,9	- 5,0	2,6

Handel mit Kraftfahrzeugen; Instandhaltung und Reparatur von Kraftfahrzeugen p

Beschäftigte	2005 = 100	107,5	105,5	106,8	1,3	- 0,6
darunter Teilzeitbeschäftigte	2005 = 100	124,5	129,0	131,7	2,0	5,8
Umsatz (nominal)	2005 = 100	89,9	96,4	86,9	- 9,9	- 3,3
Umsatz (real)	2005 = 100	85,7	91,8	82,6	- 10,0	- 3,6

Gastgewerbe p

Beschäftigte	2005 = 100	111,0	111,9	111,6	- 0,3	0,5
darunter Teilzeitbeschäftigte	2005 = 100	120,8	122,8	120,9	- 1,6	0,1
Umsatz (nominal)	2005 = 100	120,0	118,0	121,6	3,1	1,4
Umsatz (real)	2005 = 100	112,7	107,4	110,6	3,0	- 1,9

Fremdenverkehr

Gästeankünfte	1 000	849	819	897	9,5	5,7
Gästeübernachtungen	1 000	2 520	2 428	2 686	10,6	6,6

Verbraucherpreisindex

Gesamtlebenshaltung	2005 = 100	106,6	107,6	107,8	0,2	1,1
---------------------	------------	-------	-------	-------	-----	-----

Arbeitsmarkt ²⁾

Arbeitslose	Anzahl	131 197	120 924	118 171	- 2,3	- 9,9
Arbeitslosenquote ³⁾	%	6,2	5,8	5,6	X	X
Gemeldete Stellen	Anzahl	13 552	19 557	19 208	- 1,8	41,7

Insolvenzen

Insolvenzen insgesamt	Anzahl	568	684	649	- 5,1	14,3
darunter Unternehmen	Anzahl	120	109	92	- 15,6	- 23,3

1) Ohne Handel mit Kraftfahrzeugen. - 2) Quelle: Bundesagentur für Arbeit. - 3) Arbeitslose in Prozent aller zivilen Erwerbspersonen.

Impressum

Herausgeber:
Statistisches Landesamt Rheinland-Pfalz
Mainzer Straße 14-16
56130 Bad Ems

Telefon: 02603 71-0
Telefax: 02603 71-3150

E-Mail: poststelle@statistik.rlp.de
Internet: www.statistik.rlp.de

Kostenfreier Download im Internet: <http://www.statistik.rlp.de/verlag/gesamt/index.html>

© Statistisches Landesamt Rheinland-Pfalz · Bad Ems · 2010

Für nichtgewerbliche Zwecke sind Vervielfältigung und unentgeltliche Verbreitung, auch auszugsweise, mit Quellenangabe gestattet. Die Verbreitung, auch auszugsweise, über elektronische Systeme/Datenträger bedarf der vorherigen Zustimmung. Alle übrigen Rechte bleiben vorbehalten.