



2010

# STATISTISCHE BERICHTE



Daten zur Konjunktur  
im September 2010

**Zeichenerklärung**  
(nach DIN 55301)

0	weniger als die Hälfte von 1 in der letzten besetzten Stelle, jedoch mehr als nichts
-	nichts vorhanden (genau Null)
...	Angabe fällt später an
/	keine Angabe, da Zahlenwert nicht sicher genug
.	Zahlenwert unbekannt oder geheim zu halten
x	Tabellenfach gesperrt, weil Aussage nicht sinnvoll
p	vorläufige Zahl
r	berichtigte Zahl
s	geschätzte Zahl

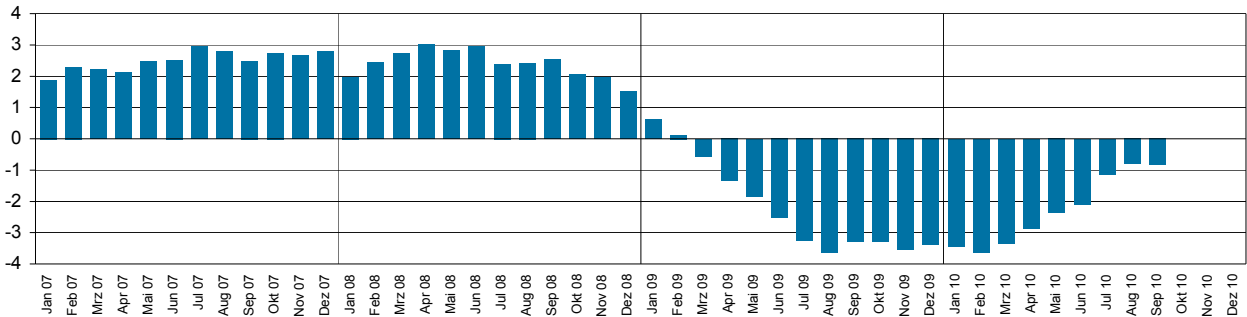
Geringfügige Abweichungen in den Summen sind auf Runden der Zahlen zurückzuführen.  
Abweichungen gegenüber früheren Veröffentlichungen erklären sich durch inzwischen vorgenommene Korrekturen.

Die Reihenfolge der Wirtschaftsabschnitte wurden nach der Umsatzstärke im Jahr 2009 festgelegt.

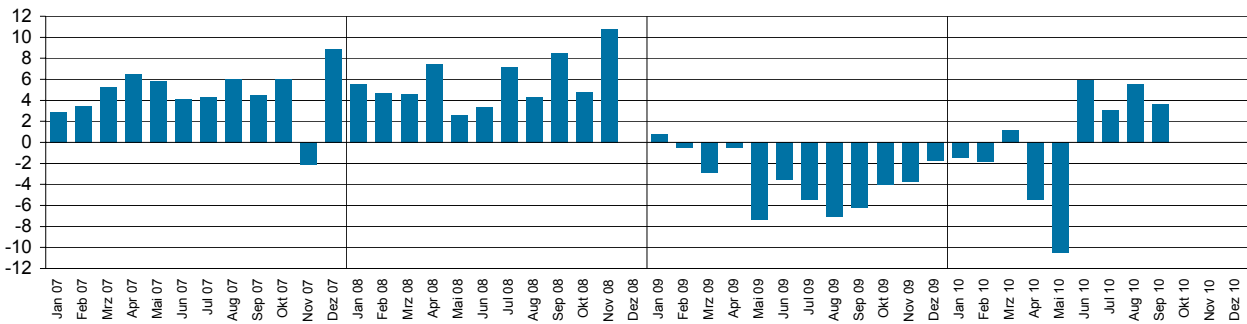
# Ausgewählte Konjunkturdaten für das verarbeitende Gewerbe sowie Bergbau und der Gewinnung von Steinen und Erden 2007 bis 2010 nach Monaten

Veränderungen gegenüber dem Vorjahresmonat in Prozent

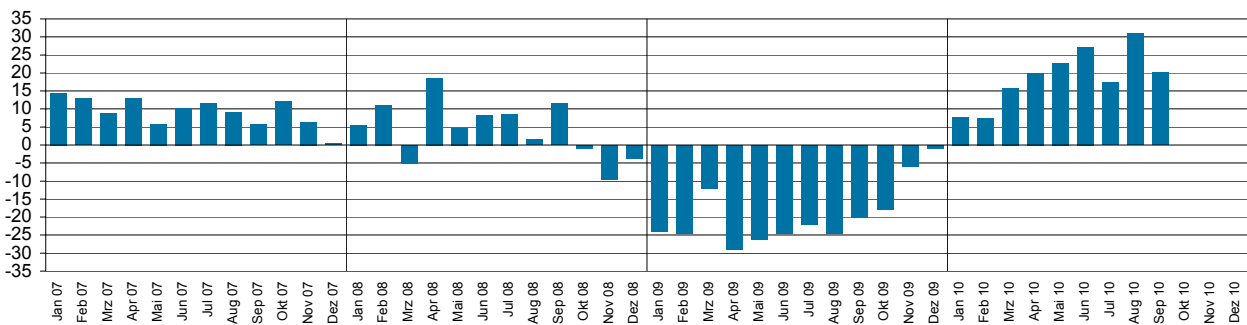
**Beschäftigte**



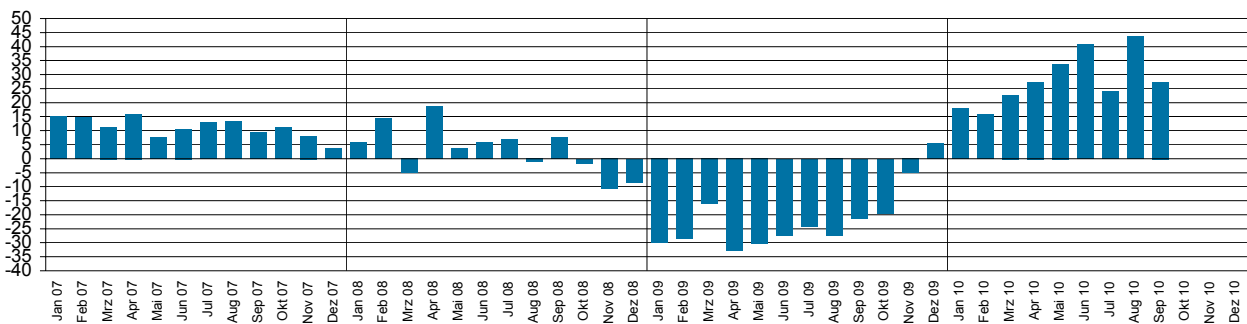
**Entgelte**



**Gesamtumsatz <sup>1)</sup>**



**Auslandsumsatz <sup>1)</sup>**



1) ohne Umsatzsteuer.

Merkmal	Einheit	Vergleichsmonate		Berichtsmonat		
		September 2009	August 2010	September 2010	Veränderung in % zum	
					Vormonat	Vorjahresmonat

### Verarbeitendes Gewerbe sowie Bergbau und Gewinnung von Steinen und Erden <sup>1)</sup>

Beschäftigte	Anzahl	242 455	239 827	240 452	0,3	- 0,8
Geleistete Arbeitsstunden	1 000	30 374	29 847	31 600	5,9	4,0
Entgelte	Mill. EUR	791	814	819	0,7	3,6
Gesamtumsatz	Mill. EUR	5 538	6 133	6 654	8,5	20,2
darunter Auslandsumsatz	Mill. EUR	2 678	3 159	3 413	8,0	27,4

### Vorleistungsgüterproduzenten und Energie <sup>1)</sup>

Beschäftigte	Anzahl	123 368	122 747	123 332	0,5	0,0
Geleistete Arbeitsstunden	1 000	15 610	15 316	16 156	5,5	3,5
Entgelte	Mill. EUR	409	429	425	- 1,0	4,0
Gesamtumsatz	Mill. EUR	2 988	3 565	3 796	6,5	27,0
darunter Auslandsumsatz	Mill. EUR	1 608	1 989	2 093	5,2	30,1
Auftragseingang (Volumenindex)	2005 = 100	80,2	84,2	99,7	18,4	24,3
darunter Auftragseingang aus dem Ausland	2005 = 100	73,5	74,3	96,5	29,8	31,3

### Investitionsgüterproduzenten <sup>1)</sup>

Beschäftigte	Anzahl	72 548	71 957	71 781	- 0,2	- 1,1
Geleistete Arbeitsstunden	1 000	8 502	8 749	9 361	7,0	10,1
Entgelte	Mill. EUR	242	250	254	1,8	5,0
Gesamtumsatz	Mill. EUR	1 385	1 441	1 662	15,4	20,0
darunter Auslandsumsatz	Mill. EUR	686	779	890	14,2	29,6
Auftragseingang (Volumenindex)	2005 = 100	76,2	91,0	99,9	9,8	31,2
darunter Auftragseingang aus dem Ausland	2005 = 100	75,5	94,2	106,2	12,7	40,7

### Gebrauchsgüterproduzenten <sup>1)</sup>

Beschäftigte	Anzahl	6 755	6 427	6 477	0,8	- 4,1
Geleistete Arbeitsstunden	1 000	899	759	806	6,2	- 10,3
Entgelte	Mill. EUR	19	17	18	2,3	- 3,7
Gesamtumsatz	Mill. EUR	114	96	119	23,2	4,0
darunter Auslandsumsatz	Mill. EUR	48	42	54	26,6	12,0

### Verbrauchsgüterproduzenten <sup>1)</sup>

Beschäftigte	Anzahl	39 784	38 696	38 862	0,4	- 2,3
Geleistete Arbeitsstunden	1 000	5 363	5 022	5 276	5,0	- 1,6
Entgelte	Mill. EUR	121	118	123	4,3	0,9
Gesamtumsatz	Mill. EUR	1 051	1 030	1 077	4,5	2,5
darunter Auslandsumsatz	Mill. EUR	335	348	377	8,2	12,4

1) Betriebe mit 50 und mehr Beschäftigten.

Merkmal	Einheit	Vergleichsmonate		Berichtsmonat		
		September 2009	August 2010	September 2010	Veränderung in % zum	
					Vormonat	Vorjahresmonat

### Bergbau und Gewinnung von Steinen und Erden <sup>1)</sup>

Beschäftigte	Anzahl	216	156	156	0,0	- 27,8
Geleistete Arbeitsstunden	1 000	29	23	25	11,9	- 13,1
Entgelte	Mill. EUR	1	1	1	5,2	- 26,2
Gesamtumsatz	Mill. EUR	2	.	.	.	.
darunter Auslandsumsatz	Mill. EUR	.	.	.	.	.

### Verarbeitendes Gewerbe <sup>1)</sup>

Beschäftigte	Anzahl	242 239	239 671	240 296	0,3	- 0,8
Geleistete Arbeitsstunden	1 000	30 345	29 824	31 574	5,9	4,1
Entgelte	Mill. EUR	790	813	819	0,7	3,7
Gesamtumsatz	Mill. EUR	5 536	.	.	.	.
darunter Auslandsumsatz	Mill. EUR	.	.	.	.	.
Auftragseingang (Volumenindex)	2005 = 100	81,3	88,5	100,8	13,9	24,0
darunter Auftragseingang aus dem Ausland	2005 = 100	76,6	84,5	101,3	19,8	32,2

### Herstellung von chemischen Erzeugnissen <sup>1)</sup>

Beschäftigte	Anzahl	42 884	42 477	42 612	0,3	- 0,6
Gesamtumsatz	Mill. EUR	1 537	1 991	2 051	3,0	33,5
darunter Auslandsumsatz	Mill. EUR	.	.	.	.	.
Auftragseingang (Volumenindex)	2005 = 100	69,5	73,8	89,4	21,1	28,6
darunter Auftragseingang aus dem Ausland	2005 = 100	64,5	71,3	93,6	31,3	45,1

### Herstellung von Kraftwagen und Kraftwagenteilen <sup>1)</sup>

Beschäftigte	Anzahl	26 644	26 218	25 892	- 1,2	- 2,8
Gesamtumsatz	Mill. EUR	679	749	865	15,5	27,4
darunter Auslandsumsatz	Mill. EUR	316	424	466	10,0	47,6
Auftragseingang (Volumenindex)	2005 = 100	66,6	82,2	89,4	8,7	34,3
darunter Auftragseingang aus dem Ausland	2005 = 100	64,8	83,7	95,6	14,2	47,6

### Maschinenbau <sup>1)</sup>

Beschäftigte	Anzahl	30 626	29 866	29 984	0,4	- 2,1
Gesamtumsatz	Mill. EUR	510	472	565	19,7	10,7
darunter Auslandsumsatz	Mill. EUR	309	279	354	26,7	14,3
Auftragseingang (Volumenindex)	2005 = 100	86,0	103,8	109,0	5,0	26,7
darunter Auftragseingang aus dem Ausland	2005 = 100	84,5	104,6	109,6	4,8	29,7

1) Betriebe mit 50 und mehr Beschäftigten.

Merkmal	Einheit	Vergleichsmonate		Berichtsmonat		
		September 2009	August 2010	September 2010	Veränderung in % zum	
					Vormonat	Vorjahresmonat

#### Herstellung von Gummi- und Kunststoffwaren <sup>1)</sup>

Beschäftigte	Anzahl	20 428	21 120	21 339	1,0	4,5
Gesamtumsatz	Mill. EUR	365	381	426	11,9	16,9
darunter Auslandsumsatz	Mill. EUR	164	161	181	12,6	10,8

#### Herstellung von Metallerzeugnissen <sup>1)</sup>

Beschäftigte	Anzahl	21 762	21 385	21 523	0,6	- 1,1
Gesamtumsatz	Mill. EUR	333	329	377	14,6	13,2
darunter Auslandsumsatz	Mill. EUR	124	118	134	13,8	8,2
Auftragseingang (Volumenindex)	2005 = 100	95,3	97,3	105,7	8,7	10,9
darunter Auftragseingang aus dem Ausland	2005 = 100	91,2	91,2	105,7	15,9	16,0

#### Herstellung von Nahrungs- und Futtermitteln <sup>1)</sup>

Beschäftigte	Anzahl	13 186	13 118	13 178	0,5	- 0,1
Gesamtumsatz	Mill. EUR	308	319	335	5,0	8,9
darunter Auslandsumsatz	Mill. EUR	74	70	81	16,0	10,2

#### Metallerzeugung und -bearbeitung <sup>1)</sup>

Beschäftigte	Anzahl	8 604	8 469	8 467	0,0	- 1,6
Gesamtumsatz	Mill. EUR	251	281	314	12,0	25,1
darunter Auslandsumsatz	Mill. EUR	133	152	160	5,3	20,1
Auftragseingang (Volumenindex)	2005 = 100	97,0	86,9	103,8	19,4	7,0
darunter Auftragseingang aus dem Ausland	2005 = 100	92,7	68,4	90,9	32,9	- 1,9

#### Herstellung von pharmazeutischen Erzeugnissen <sup>1)</sup>

Beschäftigte	Anzahl	10 000	9 849	9 965	1,2	- 0,3
Gesamtumsatz	Mill. EUR	263	265	289	9,1	10,0
darunter Auslandsumsatz	Mill. EUR	166	175	188	7,8	13,4
Auftragseingang (Volumenindex)	2005 = 100	107,8	107,2	119,4	11,4	10,8
darunter Auftragseingang aus dem Ausland	2005 = 100	92,4	94,2	100,7	6,9	9,0

#### Herstellung von Papier, Pappe und Waren daraus <sup>1)</sup>

Beschäftigte	Anzahl	8 422	8 656	8 664	0,1	2,9
Gesamtumsatz	Mill. EUR	235	251	266	6,0	13,1
darunter Auslandsumsatz	Mill. EUR	78	83	89	7,0	13,8
Auftragseingang (Volumenindex)	2005 = 100	115,6	117,4	117,9	0,4	2,0
darunter Auftragseingang aus dem Ausland	2005 = 100	121,3	115,2	122,0	5,9	0,6

1) Betriebe mit 50 und mehr Beschäftigten.

Merkmal	Einheit	Vergleichsmonate		Berichtsmonat		
		September 2009	August 2010	September 2010	Veränderung in % zum	
					Vormonat	Vorjahresmonat

### Herstellung von Glas und Glaswaren, Keramik, Verarbeitung von Steinen und Erden <sup>1)</sup>

Beschäftigte	Anzahl	13 147	12 985	13 034	0,4	- 0,9
Gesamtumsatz	Mill. EUR	206	216	232	7,4	12,5
darunter Auslandsumsatz	Mill. EUR	67	79	83	5,1	22,8

### Getränkeherstellung <sup>1)</sup>

Beschäftigte	Anzahl	5 292	5 063	4 986	- 1,5	- 5,8
Gesamtumsatz	Mill. EUR	173	175	164	- 6,6	- 5,2
darunter Auslandsumsatz	Mill. EUR	17	20	18	- 11,7	6,9

### Herstellung von elektrischen Ausrüstungen <sup>1)</sup>

Beschäftigte	Anzahl	7 888	7 817	7 823	0,1	- 0,8
Gesamtumsatz	Mill. EUR	114	118	130	9,8	14,1
darunter Auslandsumsatz	Mill. EUR	41	35	42	19,2	2,5
Auftragseingang (Volumenindex)	2005 = 100	92,2	104,3	103,7	- 0,6	12,6
darunter Auftragseingang aus dem Ausland	2005 = 100	77,0	81,8	79,7	- 2,5	3,5

### Bauhauptgewerbe (Vorbereitende Baustellenarbeiten, Hoch- und Tiefbau) <sup>2)</sup>

Beschäftigte	Anzahl	17 835	18 692	18 687	0,0	4,8
Geleistete Arbeitsstunden	1 000	2 149	2 060	2 187	6,1	1,8
Baugewerblicher Umsatz	Mill. EUR	281	247	274	10,7	- 2,6
Auftragseingang	Mill. EUR	231	211	234	10,6	1,2

### Baugenehmigungen (Neubau)

Wohngebäude	Anzahl	488	489	489	0,0	0,2
Wohnungen	Anzahl	959	710	662	- 6,8	- 31,0
Veranschlagte reine Baukosten	Mill. EUR	134	134	132	- 1,5	- 1,5
Nichtwohngebäude	Anzahl	123	116	143	23,3	16,3
Nutzfläche	1 000 m <sup>2</sup>	107	103	128	24,3	19,6
Veranschlagte reine Baukosten	Mill. EUR	60	72	111	54,2	85,0

1) Betriebe mit 50 und mehr Beschäftigten. - 2) Betriebe von Unternehmen mit 20 und mehr Beschäftigten.

Merkmal	Einheit	Vergleichsmonate		Berichtsmonat		
		September 2009	August 2010	September 2010	Veränderung in % zum	
					Vormonat	Vorjahresmonat

#### Großhandel <sup>1)</sup> p

Beschäftigte	2005 = 100	118,9	118,5	118,7	0,1	- 0,2
darunter Teilzeitbeschäftigte	2005 = 100	117,8	120,2	120,3	0,0	2,1
Umsatz (nominal)	2005 = 100	119,8	112,0	126,4	12,8	5,5
Umsatz (real)	2005 = 100	114,0	100,2	112,7	12,5	- 1,1

#### Einzelhandel <sup>1)</sup> p

Beschäftigte	2005 = 100	107,0	107,0	107,4	0,4	0,4
darunter Teilzeitbeschäftigte	2005 = 100	108,6	109,2	109,3	0,1	0,7
Umsatz (nominal)	2005 = 100	107,7	109,5	110,3	0,7	2,4
Umsatz (real)	2005 = 100	104,8	105,6	106,2	0,6	1,3

#### Handel mit Kraftfahrzeugen; Instandhaltung und Reparatur von Kraftfahrzeugen p

Beschäftigte	2005 = 100	106,4	106,0	106,7	0,6	0,2
darunter Teilzeitbeschäftigte	2005 = 100	125,2	127,3	128,8	1,2	2,9
Umsatz (nominal)	2005 = 100	93,4	87,2	93,5	7,2	0,0
Umsatz (real)	2005 = 100	89,2	82,9	88,7	7,0	- 0,5

#### Gastgewerbe p

Beschäftigte	2005 = 100	110,3	110,8	109,0	- 1,6	- 1,2
darunter Teilzeitbeschäftigte	2005 = 100	119,8	119,7	116,9	- 2,3	- 2,4
Umsatz (nominal)	2005 = 100	113,5	121,8	114,5	- 6,0	0,9
Umsatz (real)	2005 = 100	106,2	110,7	103,7	- 6,3	- 2,3

#### Fremdenverkehr

Gästeankünfte	1 000	851	897	887	- 1,1	4,2
Gästeübernachtungen	1 000	2 270	2 679	2 325	- 13,2	2,4

#### Verbraucherpreisindex

Gesamtlebenshaltung	2005 = 100	106,1	107,8	107,5	- 0,3	1,3
---------------------	------------	-------	-------	-------	-------	-----

#### Arbeitsmarkt <sup>2)</sup>

Arbeitslose	Anzahl	122 252	118 171	111 456	- 5,7	- 8,8
Arbeitslosenquote <sup>3)</sup>	%	5,8	5,6	5,3	X	X
Gemeldete Stellen	Anzahl	13 794	19 208	18 612	- 3,1	34,9

#### Insolvenzen

Insolvenzen insgesamt	Anzahl	686	649	710	9,4	3,5
darunter Unternehmen	Anzahl	118	92	131	42,4	11,0

1) Ohne Handel mit Kraftfahrzeugen. - 2) Quelle: Bundesagentur für Arbeit. - 3) Arbeitslose in Prozent aller zivilen Erwerbspersonen.



## Impressum

---

Herausgeber:  
Statistisches Landesamt Rheinland-Pfalz  
Mainzer Straße 14-16  
56130 Bad Ems

Telefon: 02603 71-0  
Telefax: 02603 71-3150

E-Mail: [poststelle@statistik.rlp.de](mailto:poststelle@statistik.rlp.de)  
Internet: [www.statistik.rlp.de](http://www.statistik.rlp.de)

Kostenfreier Download im Internet: <http://www.statistik.rlp.de/verlag/gesamt/index.html>

---

© Statistisches Landesamt Rheinland-Pfalz · Bad Ems · 2010

Für nichtgewerbliche Zwecke sind Vervielfältigung und unentgeltliche Verbreitung, auch auszugsweise, mit Quellenangabe gestattet. Die Verbreitung, auch auszugsweise, über elektronische Systeme/Datenträger bedarf der vorherigen Zustimmung. Alle übrigen Rechte bleiben vorbehalten.