



Rheinland-Pfalz

STATISTISCHES LANDESAMT

2012

STATISTISCHE BERICHTE



Daten zur Konjunktur
im Oktober 2011

Zeichenerklärung
(nach DIN 55301)

0	weniger als die Hälfte von 1 in der letzten besetzten Stelle, jedoch mehr als nichts
-	nichts vorhanden (genau Null)
...	Angabe fällt später an
/	keine Angabe, da Zahlenwert nicht sicher genug
.	Zahlenwert unbekannt oder geheim zu halten
x	Tabellenfach gesperrt, weil Aussage nicht sinnvoll
p	vorläufige Zahl
r	berichtigte Zahl
s	geschätzte Zahl

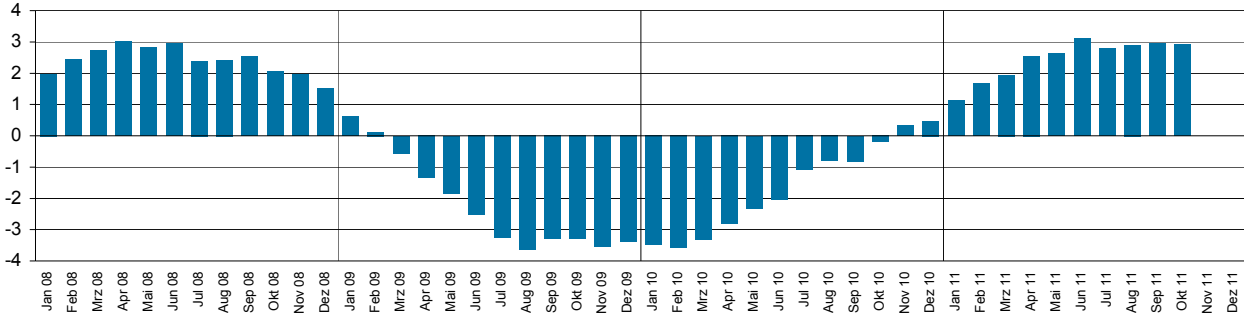
Geringfügige Abweichungen in den Summen sind auf Runden der Zahlen zurückzuführen.
Abweichungen gegenüber früheren Veröffentlichungen erklären sich durch inzwischen vorgenommene Korrekturen.

Die Reihenfolge der Wirtschaftsabschnitte wurden nach der Umsatzstärke im Jahr 2010 festgelegt.

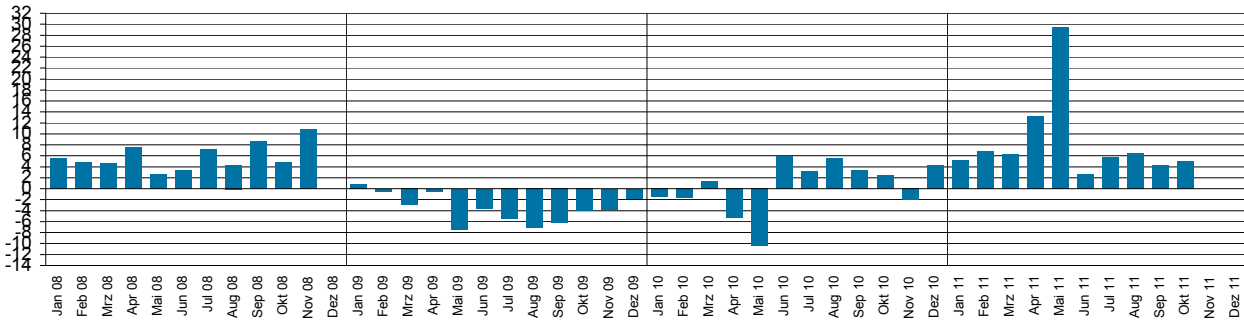
Ausgewählte Konjunkturdaten für das verarbeitende Gewerbe sowie Bergbau und der Gewinnung von Steinen und Erden 2008 bis 2011 nach Monaten

Veränderungen gegenüber dem Vorjahresmonat in Prozent

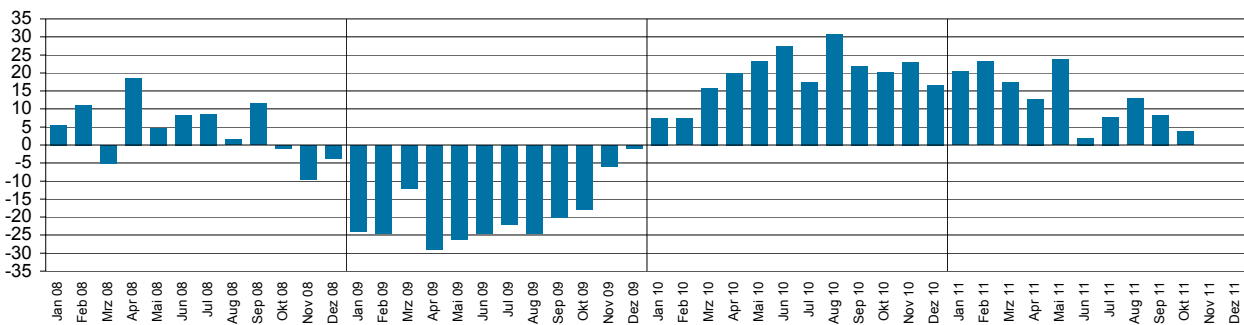
Beschäftigte



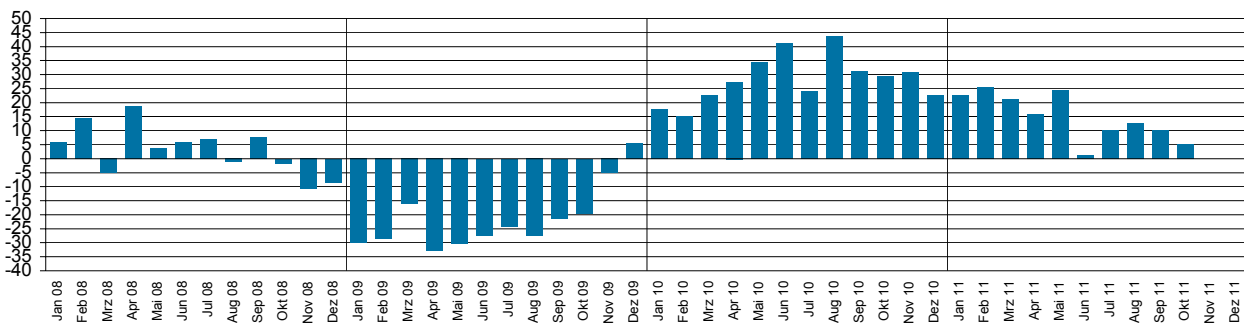
Entgelte



Gesamtumsatz ¹⁾



Auslandsumsatz ¹⁾



1) ohne Umsatzsteuer.

Merkmal	Einheit	Vergleichsmonate		Berichtsmonat		
		Oktober 2010	September 2011	Oktober 2011	Veränderung in % zum	
					Vormonat	Vorjahresmonat

Verarbeitendes Gewerbe sowie Bergbau und Gewinnung von Steinen und Erden ¹⁾

Beschäftigte	Anzahl	241 307	247 610	248 345	0,3	2,9
Geleistete Arbeitsstunden	1 000	31 003	32 632	31 292	- 4,1	0,9
Entgelte	Mill. EUR	822	852	863	1,3	4,9
Gesamtumsatz	Mill. EUR	6 498	7 317	6 739	- 7,9	3,7
darunter Auslandsumsatz	Mill. EUR	3 354	3 871	3 524	- 9,0	5,1

Vorleistungsgüterproduzenten und Energie ¹⁾

Beschäftigte	Anzahl	123 469	126 500	126 486	0,0	2,4
Geleistete Arbeitsstunden	1 000	15 885	16 554	16 006	- 3,3	0,8
Entgelte	Mill. EUR	431	441	448	1,6	4,1
Gesamtumsatz	Mill. EUR	3 657	4 042	3 732	- 7,7	2,1
darunter Auslandsumsatz	Mill. EUR	2 009	2 242	2 063	- 8,0	2,7
Auftragseingang (Volumenindex)	2005 = 100	84,3	84,8	84,7	- 0,1	0,4
darunter Auftragseingang aus dem Ausland	2005 = 100	74,6	76,8	80,2	4,4	7,5

Investitionsgüterproduzenten ¹⁾

Beschäftigte	Anzahl	72 401	74 350	74 886	0,7	3,4
Geleistete Arbeitsstunden	1 000	9 274	9 798	9 380	- 4,3	1,1
Entgelte	Mill. EUR	259	265	268	1,0	3,3
Gesamtumsatz	Mill. EUR	1 642	1 977	1 745	- 11,7	6,3
darunter Auslandsumsatz	Mill. EUR	902	1 153	1 003	- 13,0	11,2
Auftragseingang (Volumenindex)	2005 = 100	102,9	107,4	102,2	- 4,9	- 0,7
darunter Auftragseingang aus dem Ausland	2005 = 100	109,2	117,0	109,4	- 6,6	0,1

Gebrauchsgüterproduzenten ¹⁾

Beschäftigte	Anzahl	6 461	6 372	6 364	- 0,1	- 1,5
Geleistete Arbeitsstunden	1 000	776	798	719	- 10,0	- 7,3
Entgelte	Mill. EUR	18	18	20	5,9	6,3
Gesamtumsatz	Mill. EUR	118	124	116	- 6,5	- 2,0
darunter Auslandsumsatz	Mill. EUR	51	53	46	- 13,7	- 9,7

Verbrauchsgüterproduzenten ¹⁾

Beschäftigte	Anzahl	38 976	40 388	40 609	0,5	4,2
Geleistete Arbeitsstunden	1 000	5 068	5 481	5 187	- 5,4	2,3
Entgelte	Mill. EUR	114	127	127	0,1	11,6
Gesamtumsatz	Mill. EUR	1 081	1 174	1 146	- 2,4	6,0
darunter Auslandsumsatz	Mill. EUR	392	422	412	- 2,5	5,0

1) Betriebe mit 50 und mehr Beschäftigten.

Merkmal	Einheit	Vergleichsmonate		Berichtsmonat		
		Oktober 2010	September 2011	Oktober 2011	Veränderung in % zum	
					Vormonat	Vorjahresmonat

Bergbau und Gewinnung von Steinen und Erden ¹⁾

Beschäftigte	Anzahl	155	181	181	0,0	16,8
Geleistete Arbeitsstunden	1 000	24	27	25	- 8,8	1,8
Entgelte	Mill. EUR	1	0	0	- 1,9	- 9,5
Gesamtumsatz	Mill. EUR	.	2	2	0,5	.
darunter Auslandsumsatz	Mill. EUR	.	0	1	41,2	.

Verarbeitendes Gewerbe ¹⁾

Beschäftigte	Anzahl	241 152	247 429	248 164	0,3	2,9
Geleistete Arbeitsstunden	1 000	30 979	32 605	31 267	- 4,1	0,9
Entgelte	Mill. EUR	822	851	862	1,3	4,9
Gesamtumsatz	Mill. EUR	.	7 315	6 737	- 7,9	.
darunter Auslandsumsatz	Mill. EUR	.	3 870	3 523	- 9,0	.
Auftragseingang (Volumenindex)	2005 = 100	94,0	96,8	94,3	- 2,5	0,3
darunter Auftragseingang aus dem Ausland	2005 = 100	91,0	94,8	94,8	0,0	4,2

Herstellung von chemischen Erzeugnissen ¹⁾

Beschäftigte	Anzahl	42 758	44 060	44 041	0,0	3,0
Gesamtumsatz	Mill. EUR	1 978	2 281	2 085	- 8,6	5,4
darunter Auslandsumsatz	Mill. EUR	.	1 584	1 439	- 9,2	.
Auftragseingang (Volumenindex)	2005 = 100	70,1	66,9	72,8	8,7	3,8
darunter Auftragseingang aus dem Ausland	2005 = 100	67,3	69,6	75,3	8,2	11,9

Herstellung von Kraftwagen und Kraftwagenteilen ¹⁾

Beschäftigte	Anzahl	25 671	25 867	26 186	1,2	2,0
Gesamtumsatz	Mill. EUR	932	1 053	970	- 7,9	4,1
darunter Auslandsumsatz	Mill. EUR	512	641	578	- 9,9	12,9
Auftragseingang (Volumenindex)	2005 = 100	96,3	94,6	94,2	- 0,5	- 2,1
darunter Auftragseingang aus dem Ausland	2005 = 100	96,8	103,4	95,4	- 7,7	- 1,4

Maschinenbau ¹⁾

Beschäftigte	Anzahl	30 795	32 008	32 064	0,2	4,1
Gesamtumsatz	Mill. EUR	503	669	546	- 18,3	8,6
darunter Auslandsumsatz	Mill. EUR	320	434	350	- 19,4	9,4
Auftragseingang (Volumenindex)	2005 = 100	113,5	117,4	113,4	- 3,4	- 0,1
darunter Auftragseingang aus dem Ausland	2005 = 100	121,0	115,9	120,8	4,3	- 0,2

1) Betriebe mit 50 und mehr Beschäftigten.

Merkmal	Einheit	Vergleichsmonate		Berichtsmonat		
		Oktober 2010	September 2011	Oktober 2011	Veränderung in % zum	
					Vormonat	Vorjahresmonat

Herstellung von Gummi- und Kunststoffwaren ¹⁾

Beschäftigte	Anzahl	21 359	22 161	22 172	0,0	3,8
Gesamtumsatz	Mill. EUR	412	433	407	- 6,0	- 1,4
darunter Auslandsumsatz	Mill. EUR	171	176	165	- 6,2	- 3,3

Herstellung von Metallerzeugnissen ¹⁾

Beschäftigte	Anzahl	21 484	21 801	21 822	0,1	1,6
Gesamtumsatz	Mill. EUR	354	396	358	- 9,7	0,9
darunter Auslandsumsatz	Mill. EUR	131	131	127	- 2,9	- 3,2
Auftragseingang (Volumenindex)	2005 = 100	101,0	105,7	89,1	- 15,6	- 11,8
darunter Auftragseingang aus dem Ausland	2005 = 100	100,2	98,2	86,2	- 12,2	- 14,0

Herstellung von Nahrungs- und Futtermitteln ¹⁾

Beschäftigte	Anzahl	13 193	13 658	13 784	0,9	4,5
Gesamtumsatz	Mill. EUR	342	375	369	- 1,4	7,9
darunter Auslandsumsatz	Mill. EUR	80	95	87	- 8,0	8,8

Metallerzeugung und -bearbeitung ¹⁾

Beschäftigte	Anzahl	8 456	8 716	8 680	- 0,4	2,6
Gesamtumsatz	Mill. EUR	290	316	302	- 4,3	4,1
darunter Auslandsumsatz	Mill. EUR	141	154	148	- 3,6	5,0
Auftragseingang (Volumenindex)	2005 = 100	86,7	97,4	93,3	- 4,2	7,7
darunter Auftragseingang aus dem Ausland	2005 = 100	68,5	76,5	80,5	5,2	17,6

Herstellung von pharmazeutischen Erzeugnissen ¹⁾

Beschäftigte	Anzahl	9 977	10 350	10 475	1,2	5,0
Gesamtumsatz	Mill. EUR	306	322	327	1,7	6,8
darunter Auslandsumsatz	Mill. EUR	210	214	219	2,4	4,7
Auftragseingang (Volumenindex)	2005 = 100	123,7	142,5	140,9	- 1,2	13,9
darunter Auftragseingang aus dem Ausland	2005 = 100	109,8	108,9	131,4	20,6	19,7

Herstellung von Papier, Pappe und Waren daraus ¹⁾

Beschäftigte	Anzahl	8 642	8 655	8 620	- 0,4	- 0,3
Gesamtumsatz	Mill. EUR	261	275	249	- 9,6	- 4,6
darunter Auslandsumsatz	Mill. EUR	87	87	81	- 7,2	- 7,0
Auftragseingang (Volumenindex)	2005 = 100	118,2	116,6	110,6	- 5,2	- 6,4
darunter Auftragseingang aus dem Ausland	2005 = 100	120,7	112,9	106,7	- 5,5	- 11,6

1) Betriebe mit 50 und mehr Beschäftigten.

Merkmal	Einheit	Vergleichsmonate		Berichtsmonat		
		Oktober 2010	September 2011	Oktober 2011	Veränderung in % zum	
					Vormonat	Vorjahresmonat

Herstellung von Glas und Glaswaren, Keramik, Verarbeitung von Steinen und Erden ¹⁾

Beschäftigte	Anzahl	12 971	13 106	13 178	0,5	1,6
Gesamtumsatz	Mill. EUR	227	235	216	- 7,9	- 4,5
darunter Auslandsumsatz	Mill. EUR	84	86	79	- 8,3	- 6,3

Getränkeherstellung ¹⁾

Beschäftigte	Anzahl	4 952	4 997	4 949	- 1,0	- 0,1
Gesamtumsatz	Mill. EUR	159	173	162	- 6,5	1,5
darunter Auslandsumsatz	Mill. EUR	26	21	24	14,0	- 6,7

Herstellung von elektrischen Ausrüstungen ¹⁾

Beschäftigte	Anzahl	7 834	8 036	7 992	- 0,5	2,0
Gesamtumsatz	Mill. EUR	127	132	123	- 6,7	- 3,3
darunter Auslandsumsatz	Mill. EUR	42	43	43	- 0,5	2,5
Auftragseingang (Volumenindex)	2005 = 100	108,1	112,5	106,0	- 5,8	- 1,9
darunter Auftragseingang aus dem Ausland	2005 = 100	98,5	88,8	85,1	- 4,2	- 13,6

Bauhauptgewerbe (Vorbereitende Baustellenarbeiten, Hoch- und Tiefbau) ²⁾

Beschäftigte	Anzahl	19 099	18 912	19 432	2,7	1,7
Geleistete Arbeitsstunden	1 000	2 207	2 274	2 164	- 4,8	- 1,9
Baugewerblicher Umsatz	Mill. EUR	261	275	288	4,8	10,3
Auftragseingang	Mill. EUR	207	252	188	- 25,1	- 9,1

Baugenehmigungen (Neubau)

Wohngebäude	Anzahl	466	498	487	- 2,2	4,5
Wohnungen	Anzahl	714	737	797	8,1	11,6
Veranschlagte reine Baukosten	Mill. EUR	132	134	143	6,7	8,3
Nichtwohngebäude	Anzahl	146	153	155	1,3	6,2
Nutzfläche	1 000 m ²	127	131	184	40,5	44,9
Veranschlagte reine Baukosten	Mill. EUR	82	100	113	13,0	37,8

1) Betriebe mit 50 und mehr Beschäftigten. - 2) Betriebe von Unternehmen mit 20 und mehr Beschäftigten.

Merkmal	Einheit	Vergleichsmonate		Berichtsmonat		
		Oktober 2010	September 2011	Oktober 2011	Veränderung in % zum	
					Vormonat	Vorjahresmonat

Großhandel ¹⁾ p

Beschäftigte	2005 = 100	118,9	121,2	121,6	0,4	2,3
darunter Teilzeitbeschäftigte	2005 = 100	118,1	123,9	125,2	1,0	6,0
Umsatz (nominal)	2005 = 100	122,1	140,3	126,9	- 9,5	3,9
Umsatz (real)	2005 = 100	109,9	122,3	111,8	- 8,6	1,7

Einzelhandel ¹⁾ p

Beschäftigte	2005 = 100	107,4	108,7	109,1	0,3	1,5
darunter Teilzeitbeschäftigte	2005 = 100	109,1	110,8	111,1	0,3	1,8
Umsatz (nominal)	2005 = 100	114,8	113,5	118,4	4,3	3,1
Umsatz (real)	2005 = 100	110,7	107,8	112,3	4,2	1,5

Handel mit Kraftfahrzeugen; Instandhaltung und Reparatur von Kraftfahrzeugen p

Beschäftigte	2005 = 100	107,3	109,9	110,1	0,2	2,6
darunter Teilzeitbeschäftigte	2005 = 100	129,2	133,4	132,1	- 1,0	2,2
Umsatz (nominal)	2005 = 100	106,0	102,9	110,4	7,3	4,1
Umsatz (real)	2005 = 100	100,2	95,7	102,0	6,6	1,8

Gastgewerbe p

Beschäftigte	2005 = 100	109,4	114,5	113,6	- 0,8	3,8
darunter Teilzeitbeschäftigte	2005 = 100	116,1	123,3	122,3	- 0,8	5,4
Umsatz (nominal)	2005 = 100	117,4	125,2	122,2	- 2,4	4,1
Umsatz (real)	2005 = 100	106,4	111,2	108,5	- 2,4	2,0

Fremdenverkehr

Gästeankünfte	1 000	839	973	857	- 11,9	2,1
Gästeübernachtungen	1 000	2 220	2 471	2 268	- 8,2	2,2

Verbraucherpreisindex

Gesamtlebenshaltung	2005 = 100	107,6	110,2	110,4	0,2	2,6
---------------------	------------	-------	-------	-------	-----	-----

Arbeitsmarkt ²⁾

Arbeitslose	Anzahl	108 300	102 624	100 896	- 1,7	- 6,8
Arbeitslosenquote ³⁾	%	5,2	4,9	4,8	X	X
Gemeldete Stellen	Anzahl	18 310	23 518	23 369	- 0,6	27,6

Insolvenzen

Insolvenzen insgesamt	Anzahl	664	604	560	- 7,3	- 15,7
darunter Unternehmen	Anzahl	114	107	101	- 5,6	- 11,4

1) Ohne Handel mit Kraftfahrzeugen. - 2) Quelle: Bundesagentur für Arbeit. - 3) Arbeitslose in Prozent aller zivilen Erwerbspersonen.

Impressum

Herausgeber:
Statistisches Landesamt Rheinland-Pfalz
Mainzer Straße 14-16
56130 Bad Ems

Telefon: 02603 71-0
Telefax: 02603 71-3150

E-Mail: poststelle@statistik.rlp.de
Internet: www.statistik.rlp.de

Kostenfreier Download im Internet: <http://www.statistik.rlp.de/veroeffentlichungen/statistische-berichte>

© Statistisches Landesamt Rheinland-Pfalz · Bad Ems · 2012

Für nichtgewerbliche Zwecke sind Vervielfältigung und unentgeltliche Verbreitung, auch auszugsweise, mit Quellenangabe gestattet. Die Verbreitung, auch auszugsweise, über elektronische Systeme/Datenträger bedarf der vorherigen Zustimmung. Alle übrigen Rechte bleiben vorbehalten.