



Rheinland-Pfalz

STATISTISCHES LANDESAMT

2012

STATISTISCHE BERICHTE



Daten zur Konjunktur
im Dezember 2011

Zeichenerklärung
(nach DIN 55301)

0	weniger als die Hälfte von 1 in der letzten besetzten Stelle, jedoch mehr als nichts
-	nichts vorhanden (genau Null)
...	Angabe fällt später an
/	keine Angabe, da Zahlenwert nicht sicher genug
.	Zahlenwert unbekannt oder geheim zu halten
x	Tabellenfach gesperrt, weil Aussage nicht sinnvoll
p	vorläufige Zahl
r	berichtigte Zahl
s	geschätzte Zahl

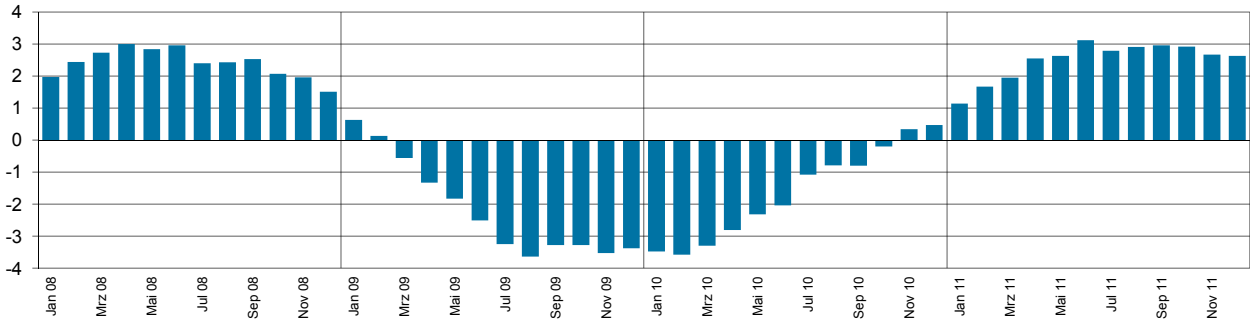
Geringfügige Abweichungen in den Summen sind auf Runden der Zahlen zurückzuführen.
Abweichungen gegenüber früheren Veröffentlichungen erklären sich durch inzwischen vorgenommene Korrekturen.

Die Reihenfolge der Wirtschaftsabschnitte wurden nach der Umsatzstärke im Jahr 2010 festgelegt.

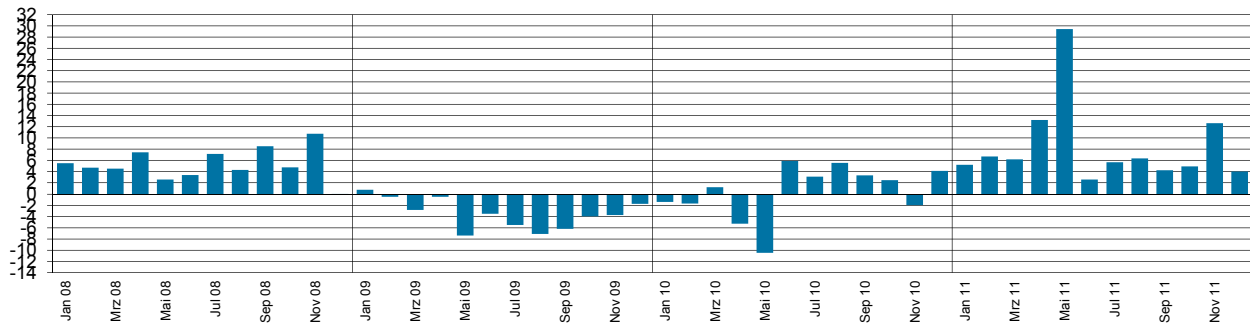
Ausgewählte Konjunkturdaten für das verarbeitende Gewerbe sowie Bergbau und der Gewinnung von Steinen und Erden 2008 bis 2011 nach Monaten

Veränderungen gegenüber dem Vorjahresmonat in Prozent

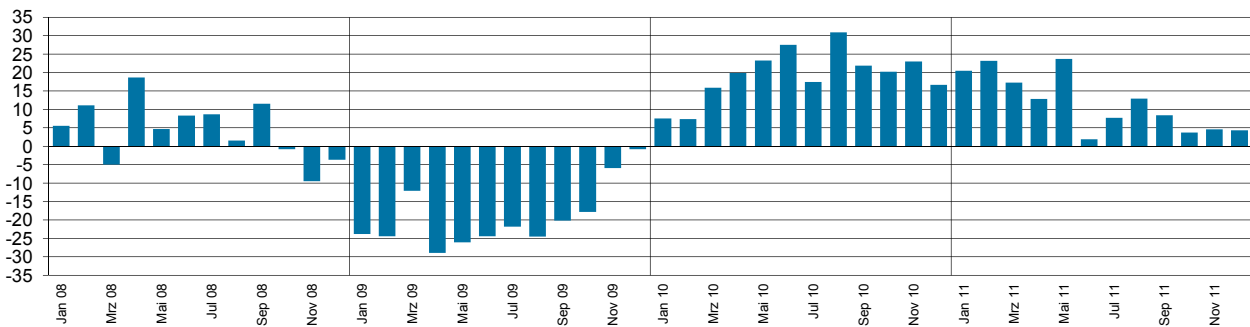
Beschäftigte



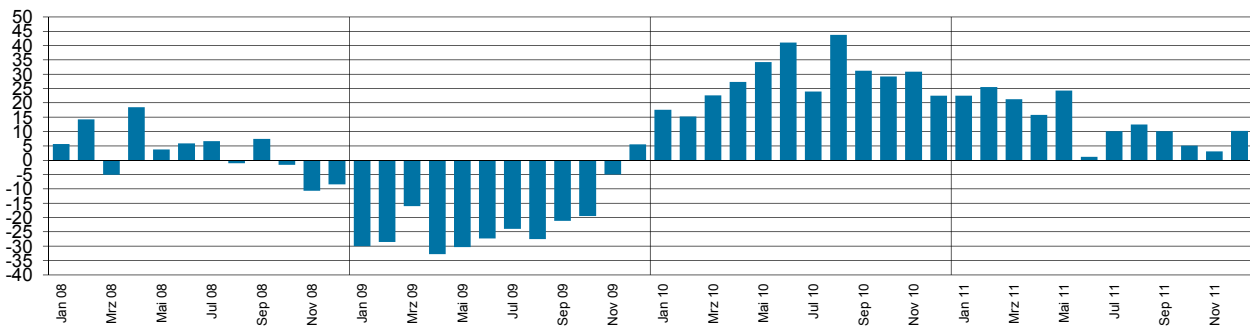
Entgelte



Gesamtumsatz¹⁾



Auslandsumsatz¹⁾



1) ohne Umsatzsteuer.

Merkmal	Einheit	Vergleichsmonate		Berichtsmonat		
		Dezember 2010	November 2011	Dezember 2011	Veränderung in % zum	
					Vormonat	Vorjahresmonat

Verarbeitendes Gewerbe sowie Bergbau und Gewinnung von Steinen und Erden ¹⁾

Beschäftigte	Anzahl	240 922	247 970	247 247	- 0,3	2,6
Geleistete Arbeitsstunden	1 000	29 352	33 096	29 621	- 10,5	0,9
Entgelte	Mill. EUR	874	1 215	909	- 25,2	4,0
Gesamtumsatz	Mill. EUR	6 334	7 244	6 609	- 8,8	4,3
darunter Auslandsumsatz	Mill. EUR	3 310	3 817	3 647	- 4,4	10,2

Vorleistungsgüterproduzenten und Energie ¹⁾

Beschäftigte	Anzahl	123 340	126 394	126 024	- 0,3	2,2
Geleistete Arbeitsstunden	1 000	15 294	16 798	15 373	- 8,5	0,5
Entgelte	Mill. EUR	454	653	480	- 26,5	5,6
Gesamtumsatz	Mill. EUR	3 352	4 017	3 295	- 18,0	- 1,7
darunter Auslandsumsatz	Mill. EUR	1 921	2 251	2 003	- 11,0	4,3
Auftragseingang (Volumenindex)	2005 = 100	82,9	84,9	75,4	- 11,1	- 9,0
darunter Auftragseingang aus dem Ausland	2005 = 100	79,3	76,6	68,9	- 10,0	- 13,0

Investitionsgüterproduzenten ¹⁾

Beschäftigte	Anzahl	72 299	74 703	74 575	- 0,2	3,1
Geleistete Arbeitsstunden	1 000	8 325	10 044	8 493	- 15,4	2,0
Entgelte	Mill. EUR	275	329	277	- 15,8	0,5
Gesamtumsatz	Mill. EUR	1 771	1 885	2 041	8,3	15,2
darunter Auslandsumsatz	Mill. EUR	974	1 059	1 188	12,2	22,0
Auftragseingang (Volumenindex)	2005 = 100	116,7	111,1	117,8	6,0	1,0
darunter Auftragseingang aus dem Ausland	2005 = 100	142,3	123,2	131,8	7,0	- 7,4

Gebrauchsgüterproduzenten ¹⁾

Beschäftigte	Anzahl	6 459	6 343	6 348	0,1	- 1,7
Geleistete Arbeitsstunden	1 000	666	784	664	- 15,2	- 0,3
Entgelte	Mill. EUR	20	23	20	- 14,2	0,9
Gesamtumsatz	Mill. EUR	98	123	92	- 25,3	- 6,7
darunter Auslandsumsatz	Mill. EUR	41	53	37	- 30,4	- 8,4

Verbrauchsgüterproduzenten ¹⁾

Beschäftigte	Anzahl	38 824	40 530	40 300	- 0,6	3,8
Geleistete Arbeitsstunden	1 000	5 067	5 469	5 091	- 6,9	0,5
Entgelte	Mill. EUR	124	210	133	- 37,0	6,8
Gesamtumsatz	Mill. EUR	1 112	1 220	1 181	- 3,2	6,2
darunter Auslandsumsatz	Mill. EUR	374	454	419	- 7,6	11,9

1) Betriebe mit 50 und mehr Beschäftigten.

Merkmal	Einheit	Vergleichsmonate		Berichtsmonat		
		Dezember 2010	November 2011	Dezember 2011	Veränderung in % zum	
					Vormonat	Vorjahresmonat

Bergbau und Gewinnung von Steinen und Erden ¹⁾

Beschäftigte	Anzahl	153	176	176	0,0	15,0
Geleistete Arbeitsstunden	1 000	19	27	24	- 11,5	25,0
Entgelte	Mill. EUR	0	1	0	- 43,1	- 5,0
Gesamtumsatz	Mill. EUR	.	2	1	- 29,9	.
darunter Auslandsumsatz	Mill. EUR	.	0	0	- 39,9	.

Verarbeitendes Gewerbe ¹⁾

Beschäftigte	Anzahl	240 769	247 794	247 071	- 0,3	2,6
Geleistete Arbeitsstunden	1 000	29 333	33 069	29 597	- 10,5	0,9
Entgelte	Mill. EUR	873	1 214	909	- 25,1	4,1
Gesamtumsatz	Mill. EUR	.	7 243	6 607	- 8,8	.
darunter Auslandsumsatz	Mill. EUR	.	3 817	3 647	- 4,4	.
Auftragseingang (Volumenindex)	2005 = 100	98,8	96,9	92,9	- 4,0	- 6,0
darunter Auftragseingang aus dem Ausland	2005 = 100	107,4	96,6	94,0	- 2,7	- 12,5

Herstellung von chemischen Erzeugnissen ¹⁾

Beschäftigte	Anzahl	42 701	44 029	43 976	- 0,1	3,0
Gesamtumsatz	Mill. EUR	1 941	2 287	1 932	- 15,5	- 0,4
darunter Auslandsumsatz	Mill. EUR	.	1 613	1 473	- 8,7	.
Auftragseingang (Volumenindex)	2005 = 100	70,7	67,9	60,3	- 11,1	- 14,7
darunter Auftragseingang aus dem Ausland	2005 = 100	72,8	68,0	60,4	- 11,1	- 17,0

Herstellung von Kraftwagen und Kraftwagenteilen ¹⁾

Beschäftigte	Anzahl	25 679	26 061	26 034	- 0,1	1,4
Gesamtumsatz	Mill. EUR	856	959	1 073	11,8	25,3
darunter Auslandsumsatz	Mill. EUR	458	563	652	15,7	42,3
Auftragseingang (Volumenindex)	2005 = 100	97,0	87,9	97,9	11,4	0,9
darunter Auftragseingang aus dem Ausland	2005 = 100	115,0	90,4	117,7	30,2	2,4

Maschinenbau ¹⁾

Beschäftigte	Anzahl	30 699	32 104	32 068	- 0,1	4,5
Gesamtumsatz	Mill. EUR	662	633	689	9,0	4,1
darunter Auslandsumsatz	Mill. EUR	443	412	452	9,6	2,1
Auftragseingang (Volumenindex)	2005 = 100	154,8	142,3	145,1	2,0	- 6,3
darunter Auftragseingang aus dem Ausland	2005 = 100	179,0	162,0	145,5	- 10,2	- 18,7

1) Betriebe mit 50 und mehr Beschäftigten.

Merkmal	Einheit	Vergleichsmonate		Berichtsmonat		
		Dezember 2010	November 2011	Dezember 2011	Veränderung in % zum	
					Vormonat	Vorjahresmonat

Herstellung von Gummi- und Kunststoffwaren ¹⁾

Beschäftigte	Anzahl	21 367	22 106	22 069	- 0,2	3,3
Gesamtumsatz	Mill. EUR	334	426	348	- 18,4	4,3
darunter Auslandsumsatz	Mill. EUR	134	167	145	- 13,2	8,4

Herstellung von Metallerzeugnissen ¹⁾

Beschäftigte	Anzahl	21 443	21 851	21 750	- 0,5	1,4
Gesamtumsatz	Mill. EUR	310	396	347	- 12,4	12,0
darunter Auslandsumsatz	Mill. EUR	112	129	117	- 9,2	4,7
Auftragseingang (Volumenindex)	2005 = 100	85,0	106,0	105,6	- 0,4	24,3
darunter Auftragseingang aus dem Ausland	2005 = 100	88,0	95,6	90,5	- 5,4	2,8

Herstellung von Nahrungs- und Futtermitteln ¹⁾

Beschäftigte	Anzahl	13 105	13 762	13 616	- 1,1	3,9
Gesamtumsatz	Mill. EUR	357	385	383	- 0,5	7,2
darunter Auslandsumsatz	Mill. EUR	82	88	90	1,7	9,2

Metallerzeugung und -bearbeitung ¹⁾

Beschäftigte	Anzahl	8 460	8 660	8 643	- 0,2	2,2
Gesamtumsatz	Mill. EUR	254	326	229	- 29,9	- 10,1
darunter Auslandsumsatz	Mill. EUR	136	161	119	- 25,8	- 11,9
Auftragseingang (Volumenindex)	2005 = 100	95,1	105,2	98,2	- 6,7	3,2
darunter Auftragseingang aus dem Ausland	2005 = 100	91,9	88,7	89,4	0,8	- 2,7

Herstellung von pharmazeutischen Erzeugnissen ¹⁾

Beschäftigte	Anzahl	9 976	10 495	10 482	- 0,1	5,1
Gesamtumsatz	Mill. EUR	286	366	324	- 11,4	13,4
darunter Auslandsumsatz	Mill. EUR	198	252	223	- 11,5	13,1
Auftragseingang (Volumenindex)	2005 = 100	140,1	119,0	99,6	- 16,3	- 28,9
darunter Auftragseingang aus dem Ausland	2005 = 100	140,3	105,9	89,4	- 15,6	- 36,3

Herstellung von Papier, Pappe und Waren daraus ¹⁾

Beschäftigte	Anzahl	8 613	8 592	8 562	- 0,3	- 0,6
Gesamtumsatz	Mill. EUR	233	257	212	- 17,6	- 9,1
darunter Auslandsumsatz	Mill. EUR	72	80	71	- 11,3	- 1,4
Auftragseingang (Volumenindex)	2005 = 100	115,6	115,2	102,0	- 11,5	- 11,8
darunter Auftragseingang aus dem Ausland	2005 = 100	114,5	110,2	98,1	- 10,9	- 14,3

1) Betriebe mit 50 und mehr Beschäftigten.

Merkmal	Einheit	Vergleichsmonate		Berichtsmonat		
		Dezember 2010	November 2011	Dezember 2011	Veränderung in % zum	
					Vormonat	Vorjahresmonat

Herstellung von Glas und Glaswaren, Keramik, Verarbeitung von Steinen und Erden ¹⁾

Beschäftigte	Anzahl	12 955	13 171	13 114	- 0,4	1,2
Gesamtumsatz	Mill. EUR	169	213	174	- 18,6	2,7
darunter Auslandsumsatz	Mill. EUR	73	76	66	- 12,8	- 8,8

Getränkeherstellung ¹⁾

Beschäftigte	Anzahl	4 923	4 917	4 908	- 0,2	- 0,3
Gesamtumsatz	Mill. EUR	192	174	192	10,5	- 0,1
darunter Auslandsumsatz	Mill. EUR	19	26	21	- 19,2	12,2

Herstellung von elektrischen Ausrüstungen ¹⁾

Beschäftigte	Anzahl	7 848	7 973	7 888	- 1,1	0,5
Gesamtumsatz	Mill. EUR	121	145	118	- 18,4	- 2,8
darunter Auslandsumsatz	Mill. EUR	35	46	43	- 5,0	23,5
Auftragseingang (Volumenindex)	2005 = 100	103,7	113,4	89,9	- 20,7	- 13,3
darunter Auftragseingang aus dem Ausland	2005 = 100	92,3	93,1	77,4	- 16,8	- 16,1

Bauhauptgewerbe (Vorbereitende Baustellenarbeiten, Hoch- und Tiefbau) ²⁾

Beschäftigte	Anzahl	18 686	19 577	19 371	- 1,1	3,7
Geleistete Arbeitsstunden	1 000	1 010	2 313	1 537	- 33,6	52,2
Baugewerblicher Umsatz	Mill. EUR	242	329	316	- 3,9	30,9
Auftragseingang	Mill. EUR	154	187	178	- 4,9	15,5

Baugenehmigungen (Neubau)

Wohngebäude	Anzahl	453	490	425	- 13,3	- 6,2
Wohnungen	Anzahl	620	760	741	- 2,5	19,5
Veranschlagte reine Baukosten	Mill. EUR	113	130	133	2,3	17,7
Nichtwohngebäude	Anzahl	125	155	125	- 19,4	0,0
Nutzfläche	1 000 m ²	104	140	82	- 41,4	- 21,2
Veranschlagte reine Baukosten	Mill. EUR	62	103	61	- 40,8	- 1,6

1) Betriebe mit 50 und mehr Beschäftigten. - 2) Betriebe von Unternehmen mit 20 und mehr Beschäftigten.

Merkmal	Einheit	Vergleichsmonate		Berichtsmonat		
		Dezember 2010	November 2011	Dezember 2011	Veränderung in % zum	
					Vormonat	Vorjahresmonat

Großhandel ¹⁾ p

Beschäftigte	2005 = 100	119,2	121,5	121,3	- 0,2	1,8
darunter Teilzeitbeschäftigte	2005 = 100	123,2	126,9	126,0	- 0,7	2,2
Umsatz (nominal)	2005 = 100	114,1	126,9	120,3	- 5,2	5,5
Umsatz (real)	2005 = 100	101,3	112,2	106,5	- 5,1	5,2

Einzelhandel ¹⁾ p

Beschäftigte	2005 = 100	107,7	109,2	109,6	0,4	1,8
darunter Teilzeitbeschäftigte	2005 = 100	110,0	111,5	111,7	0,2	1,5
Umsatz (nominal)	2005 = 100	130,2	117,3	131,9	12,5	1,3
Umsatz (real)	2005 = 100	125,8	111,2	126,2	13,5	0,4

Handel mit Kraftfahrzeugen; Instandhaltung und Reparatur von Kraftfahrzeugen p

Beschäftigte	2005 = 100	107,3	109,9	110,1	0,1	2,6
darunter Teilzeitbeschäftigte	2005 = 100	130,1	131,6	132,3	0,5	1,7
Umsatz (nominal)	2005 = 100	93,1	105,0	95,1	- 9,4	2,2
Umsatz (real)	2005 = 100	88,2	97,5	88,7	- 9,0	0,6

Gastgewerbe p

Beschäftigte	2005 = 100	103,3	108,4	107,2	- 1,1	3,8
darunter Teilzeitbeschäftigte	2005 = 100	112,2	118,4	117,6	- 0,6	4,8
Umsatz (nominal)	2005 = 100	97,8	95,5	103,6	8,5	6,0
Umsatz (real)	2005 = 100	89,0	85,4	92,7	8,5	4,2

Fremdenverkehr

Gästeankünfte	1 000	399	513	409	- 20,3	2,5
Gästeübernachtungen	1 000	1 042	1 236	1 061	- 14,2	1,8

Verbraucherpreisindex

Gesamtlebenshaltung	2005 = 100	108,7	110,4	111,2	0,7	2,3
---------------------	------------	-------	-------	-------	-----	-----

Arbeitsmarkt ²⁾

Arbeitslose	Anzahl	113 002	101 242	104 438	3,2	- 7,6
Arbeitslosenquote ³⁾	%	5,4	4,8	5,0	X	X
Gemeldete Stellen	Anzahl	16 443	22 338	20 718	- 7,3	26,0

Insolvenzen

Insolvenzen insgesamt	Anzahl	665	597	615	3,0	- 7,5
darunter Unternehmen	Anzahl	106	96	88	- 8,3	- 17,0

1) Ohne Handel mit Kraftfahrzeugen. - 2) Quelle: Bundesagentur für Arbeit. - 3) Arbeitslose in Prozent aller zivilen Erwerbspersonen.

Impressum

Herausgeber:
Statistisches Landesamt Rheinland-Pfalz
Mainzer Straße 14-16
56130 Bad Ems

Telefon: 02603 71-0
Telefax: 02603 71-3150

E-Mail: poststelle@statistik.rlp.de
Internet: www.statistik.rlp.de

Kostenfreier Download im Internet: <http://www.statistik.rlp.de/veroeffentlichungen/statistische-berichte>

© Statistisches Landesamt Rheinland-Pfalz · Bad Ems · 2012

Für nichtgewerbliche Zwecke sind Vervielfältigung und unentgeltliche Verbreitung, auch auszugsweise, mit Quellenangabe gestattet. Die Verbreitung, auch auszugsweise, über elektronische Systeme/Datenträger bedarf der vorherigen Zustimmung. Alle übrigen Rechte bleiben vorbehalten.