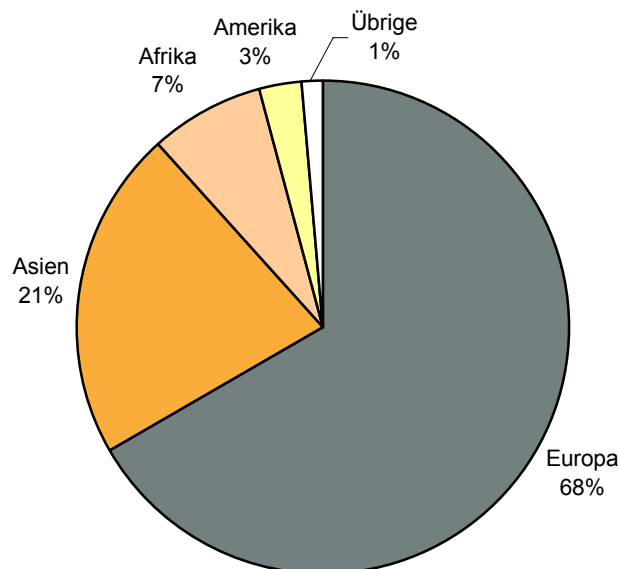




Einbürgerungen 2007

Eingebürgerte Personen 2007 nach Kontinenten



Zeichenerklärung
(nach DIN 55301)

0	weniger als die Hälfte von 1 in der letzten besetzten Stelle, jedoch mehr als nichts
-	nichts vorhanden (genau Null)
...	Angabe fällt später an
/	keine Angabe, da Zahlenwert nicht sicher genug
.	Zahlenwert unbekannt oder geheim zu halten
x	Tabellenfach gesperrt, weil Aussage nicht sinnvoll
p	vorläufige Zahl
r	berichtigte Zahl
s	geschätzte Zahl

Inhalt

	Seite
Vorbemerkungen	4
Übersichtskarte zu den kreisfreien Städten und Landkreisen in Rheinland-Pfalz	5
Schaubilder	
Eingebürgerte Personen 2007 nach Kontinenten (Titelblatt)	1
Eingebürgerte Personen 2007 nach Altersjahren und Geschlecht	8
Eingebürgerte Personen 2007 aus EU-Ländern nach bisheriger Staatsangehörigkeit	11
Eingebürgerte Personen 2007 nach den 30 häufigsten bisherigen Staatsangehörigkeiten	16
Eingebürgerte Personen 2007 nach kreisfreien Städten und Landkreisen	18
Tabellen	
1. Eingebürgerte Personen 2007 nach Altersjahren und Geschlecht	7
2. Eingebürgerte Personen 2007 nach bisheriger Staatsangehörigkeit und Altersgruppen	9
3. Eingebürgerte Personen 2007 nach bisheriger Staatsangehörigkeit und Aufenthaltsdauer	12
4. Eingebürgerte Personen 2007 nach bisheriger Staatsangehörigkeit und Familienstand	14
5. Eingebürgerte Personen 2006 und 2007 nach kreisfreien Städten und Landkreisen und Art der Einbürgerung	17

Vorbemerkungen

Die Einbürgerungsstatistik stellt Informationen zu Fragen des Staatsangehörigkeitsrechts für die Einbürgerungspolitik, die Verwaltung und die interessierte Öffentlichkeit bereit. Sie macht Angaben zu Personen, die durch Einbürgerung die deutsche Staatsangehörigkeit erhalten haben.

Grundlage dieser Statistik ist eine Vollerhebung der Einbürgerungsfälle, die von den Einbürgerungsbehörden der Länder und vom Bundesverwaltungsamt auf der Grundlage des **Staatsangehörigkeitsgesetzes (StAG)** vorgenommen werden. Erfasst werden die Angaben zu § 36 Abs. 2 StAG.

Die Daten der Einbürgerungsstatistik werden den statistischen Landesämtern von den Einbürgerungsbehörden übermittelt. **Einbürgerungsbehörden** sind in Rheinland-Pfalz die kreisfreien Städte und Landkreise sowie die Aufsichts- und Dienstleistungsdirektion (ADD) in Trier. Die Auskunftspflicht der Einbürgerungsbehörden ergibt sich aus § 36 Abs. 4 StAG in Verbindung mit § 15 Bundesstatistikgesetz (BStatG).

In den Ergebnistabellen dieses Berichts sind die im Laufe des Berichtsjahres vollzogenen Einbürgerungen von Ausländerinnen und Ausländern nach dem Wohnort, dem Geschlecht, dem Alter, dem Familienstand, der bisherigen Staatsangehörigkeit und der Aufenthaltsdauer der eingebürgerten Person nachgewiesen. Der regionale Nachweis der Einbürgerungsfälle bezieht sich auf den Wohnort der eingebürgerten Person zum Zeitpunkt der Einbürgerung.

Grundvoraussetzung für eine Einbürgerung ist der rechtmäßige auf Dauer angelegte Aufenthalt gemäß den einschlägigen ausländerrechtlichen Vorschriften. Die Deutsche Staatsangehörigkeit wird mit der Aushändigung einer Einbürgerungsurkunde erworben.

Je nach Rechtsgrund der Einbürgerung wird zwischen **Anspruchseinbürgerung** und **Ermessenseinbürgerung** unterschieden:

- Einen Anspruch auf Einbürgerung hat, wer bestimmte, gesetzlich festgelegte Anforderung erfüllt. Dies betrifft insbesondere Ausländerinnen und Ausländer, die bereits 8 Jahre in Deutschland leben (§ 10 Abs. 1 StAG). Bei der Feststellung der Aufenthaltsdauer durch die Einbürgerungsbehörden wird vom Zeitpunkt der Ersteinreise in das Bundesgebiet ausgegangen. Das Bundesgebiet schließt das vor der Wiederver-

einigung bestehende Gebiet der ehemaligen DDR ein.

- Personen, die keinen Anspruch auf Einbürgerung haben, aber sonstige Einbürgerungsgründe erfüllen, können aufgrund einer Ermessensentscheidung eingebürgert werden. Mögliche Gründe für eine Ermessenseinbürgerung sind wiederum gesetzlich festgelegt. Hierbei geht es insbesondere um die Miteinbürgerung ausländischer Ehegatten und minderjähriger Kinder (§ 10 Abs. 2 StAG).

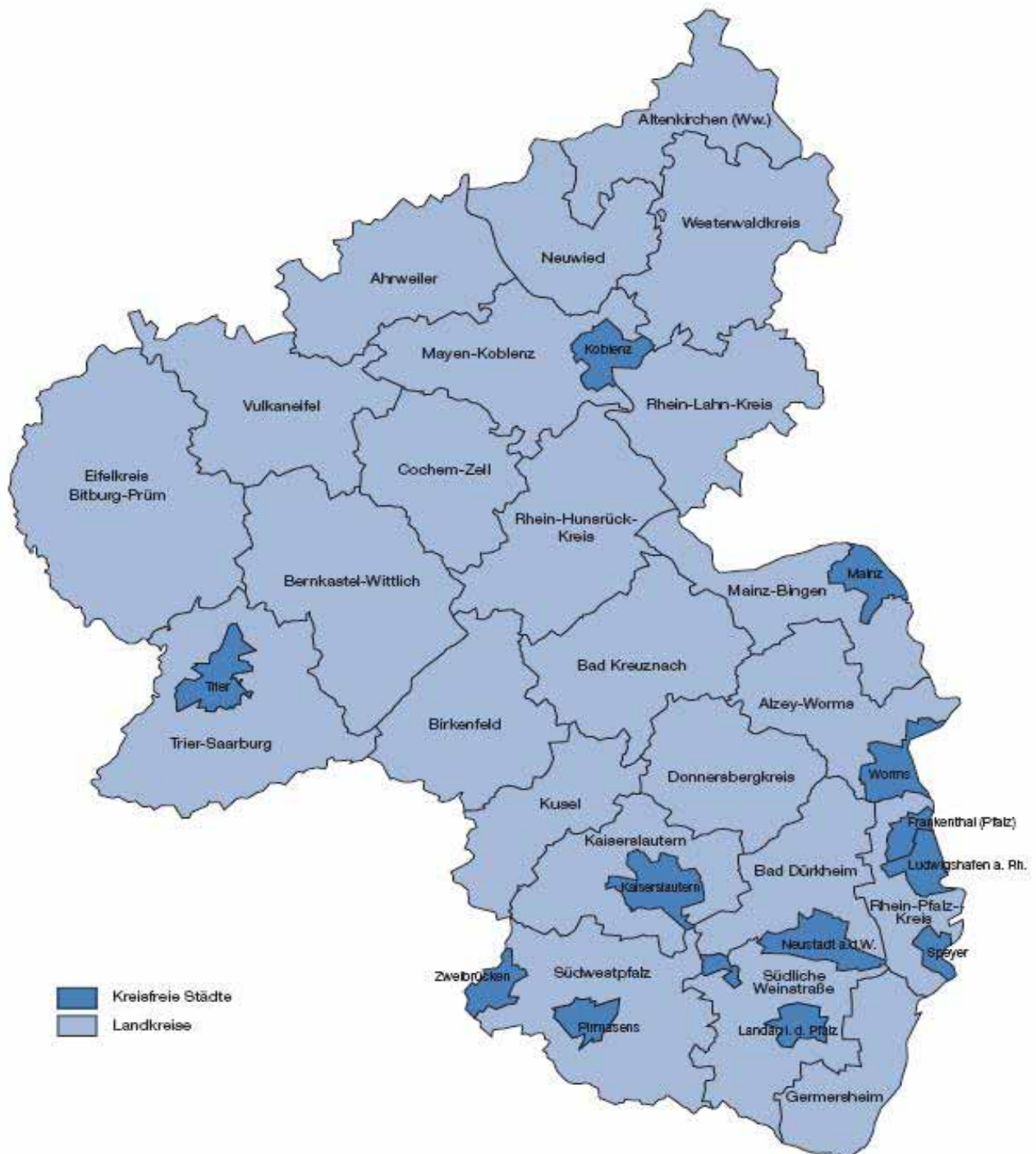
Die **historische Entwicklung** zeigt eine grundlegende Reformierung des Staatsangehörigkeitsrechts im Jahr 1999, die auch Auswirkungen auf die Statistik zur Folge hatte. Bis zu diesem Zeitpunkt wurde die Einbürgerungsstatistik im Auftrag der Innenressorts der Länder von den statistischen Landesämtern durchgeführt. Seit dem Berichtsjahr 2000 ist die Einbürgerungsstatistik eine Bundesstatistik, die jährlich erstellt wird.

Ein wesentlicher Inhalt der Rechtsreform betrifft die Aussiedlerinnen und Aussiedler. Diese werden seit dem 1. August 1999 nicht mehr formal eingebürgert, da sie kraft Grundgesetz bereits als „Deutsche“ angesehen werden und nach Feststellung dieser Eigenschaft die entsprechenden Unterlagen (Identifikationspapiere) erhalten. Daneben sind die Regelungen über die Anspruchseinbürgerung von Ausländerinnen und Ausländern wesentlich verbessert worden. Auch bei den Einbürgerungen der Ehegatten deutscher Staatsangehöriger und bei den Ermessenseinbürgerungen sind vergleichbare Verbesserungen vorgenommen worden (z. B. Verkürzung der Fristen sowie stärkere Gewichtung der Integrationsanforderungen).

Eine weitere Verbesserung der Einbürgerungsbedingungen ist mit der Reform des Staatsangehörigkeitsgesetzes vom 14.03.2005 eingetreten. So werden beispielsweise Integrationsbemühungen der Ausländerinnen und Ausländer (Besuch von Sprachkursen) durch Erleichterungen bei den Einbürgerungsbedingungen (kürzere Aufenthaltsdauer in Deutschland) honoriert.

Aufgrund der vorgenommenen Änderungen ist ein Vergleich der Ergebnisse der Einbürgerungsstatistik ab dem Jahr 2000 mit den Vorjahren nur eingeschränkt möglich.

Kreisfreie Städte und Landkreise in Rheinland-Pfalz



1. Eingebürgerte Personen 2007 nach Altersjahren und Geschlecht

Alter von ... bis unter ... Jahren	Eingebürgerte Personen		
	insgesamt	männlich	weiblich

0 - 1	7	4	3
1 - 2	27	15	12
2 - 3	31	19	12
3 - 4	38	16	22
4 - 5	45	25	20
zusammen	148	79	69
5 - 6	56	28	28
6 - 7	42	22	20
7 - 8	75	32	43
8 - 9	97	48	49
9 - 10	109	58	51
zusammen	379	188	191
10 - 11	109	66	43
11 - 12	108	51	57
12 - 13	94	44	50
13 - 14	107	47	60
14 - 15	92	46	46
zusammen	510	254	256
15 - 16	93	39	54
16 - 17	91	50	41
17 - 18	122	65	57
18 - 19	125	59	66
19 - 20	191	86	105
zusammen	622	299	323
20 - 21	157	66	91
21 - 22	131	58	73
22 - 23	108	56	52
23 - 24	128	50	78
24 - 25	130	53	77
zusammen	654	283	371
25 - 26	151	70	81
26 - 27	133	64	69
27 - 28	137	64	73
28 - 29	149	54	95
29 - 30	177	79	98
zusammen	747	331	416

Alter von ... bis unter ... Jahren	Eingebürgerte Personen		
	insgesamt	männlich	weiblich

30 - 31	190	85	105
31 - 32	220	106	114
32 - 33	206	108	98
33 - 34	207	98	109
34 - 35	205	88	117
zusammen	1 028	485	543
35 - 36	215	111	104
36 - 37	211	108	103
37 - 38	190	88	102
38 - 39	202	116	86
39 - 40	157	81	76
zusammen	975	504	471
40 - 41	150	80	70
41 - 42	139	72	67
42 - 43	100	45	55
43 - 44	118	62	56
44 - 45	114	61	53
zusammen	621	320	301
45 - 46	91	42	49
46 - 47	80	37	43
47 - 48	83	38	45
48 - 49	76	28	48
49 - 50	71	34	37
zusammen	401	179	222
50 - 51	40	13	27
51 - 52	50	18	32
52 - 53	54	25	29
53 - 54	37	15	22
54 - 55	38	13	25
zusammen	219	84	135
55 - 56	39	18	21
56 - 57	27	12	15
57 - 58	28	12	16
58 - 59	31	17	14
59 - 60	24	14	10
zusammen	149	73	76

1. Eingebürgerte Personen 2007 nach Altersjahren und Geschlecht

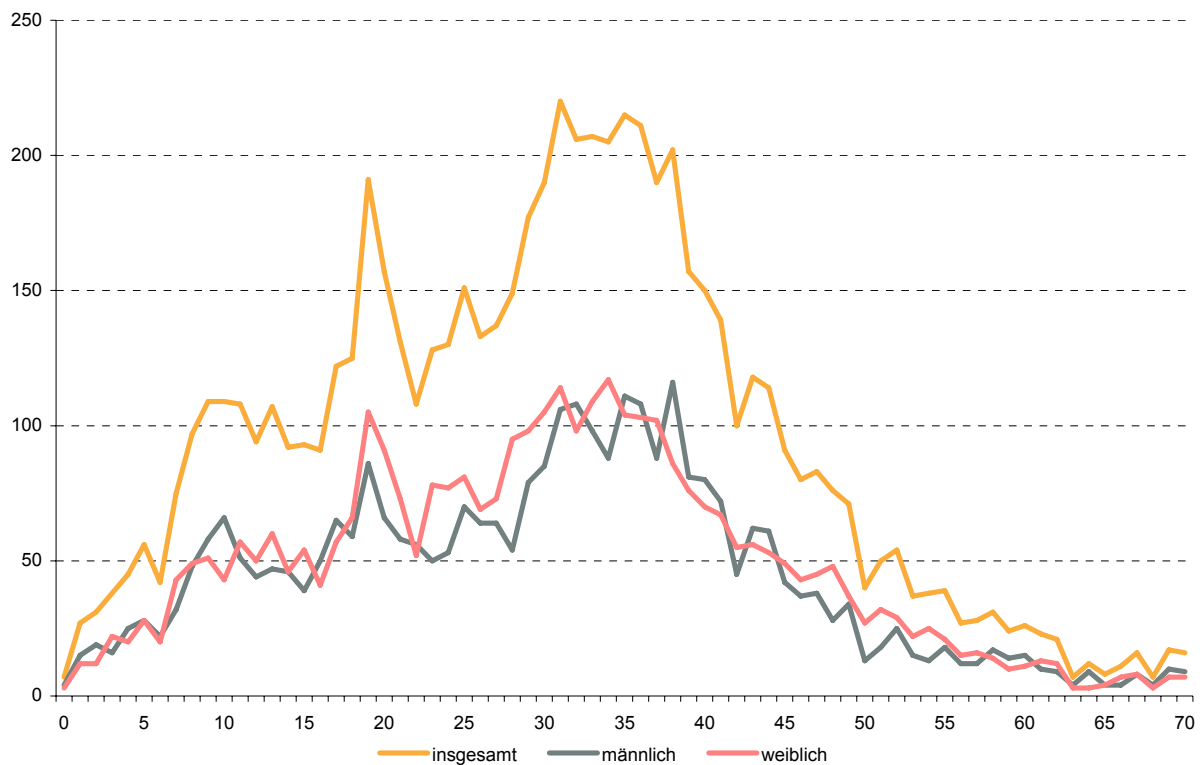
Alter von ... bis unter ... Jahren	Eingebürgerte Personen		
	insgesamt	männlich	weiblich

60 - 61	26	15	11
61 - 62	23	10	13
62 - 63	21	9	12
63 - 64	7	4	3
64 - 65	12	9	3
zusammen	89	47	42

Alter von ... bis unter ... Jahren	Eingebürgerte Personen		
	insgesamt	männlich	weiblich

65 - 66	8	4	4
66 - 67	11	4	7
67 - 68	16	8	8
68 - 69	7	4	3
69 - 70	17	10	7
zusammen	59	30	29
70 und älter	66	40	26
insgesamt	6 667	3 196	3 471

Eingebürgerte Personen 2007 nach Altersjahren und Geschlecht



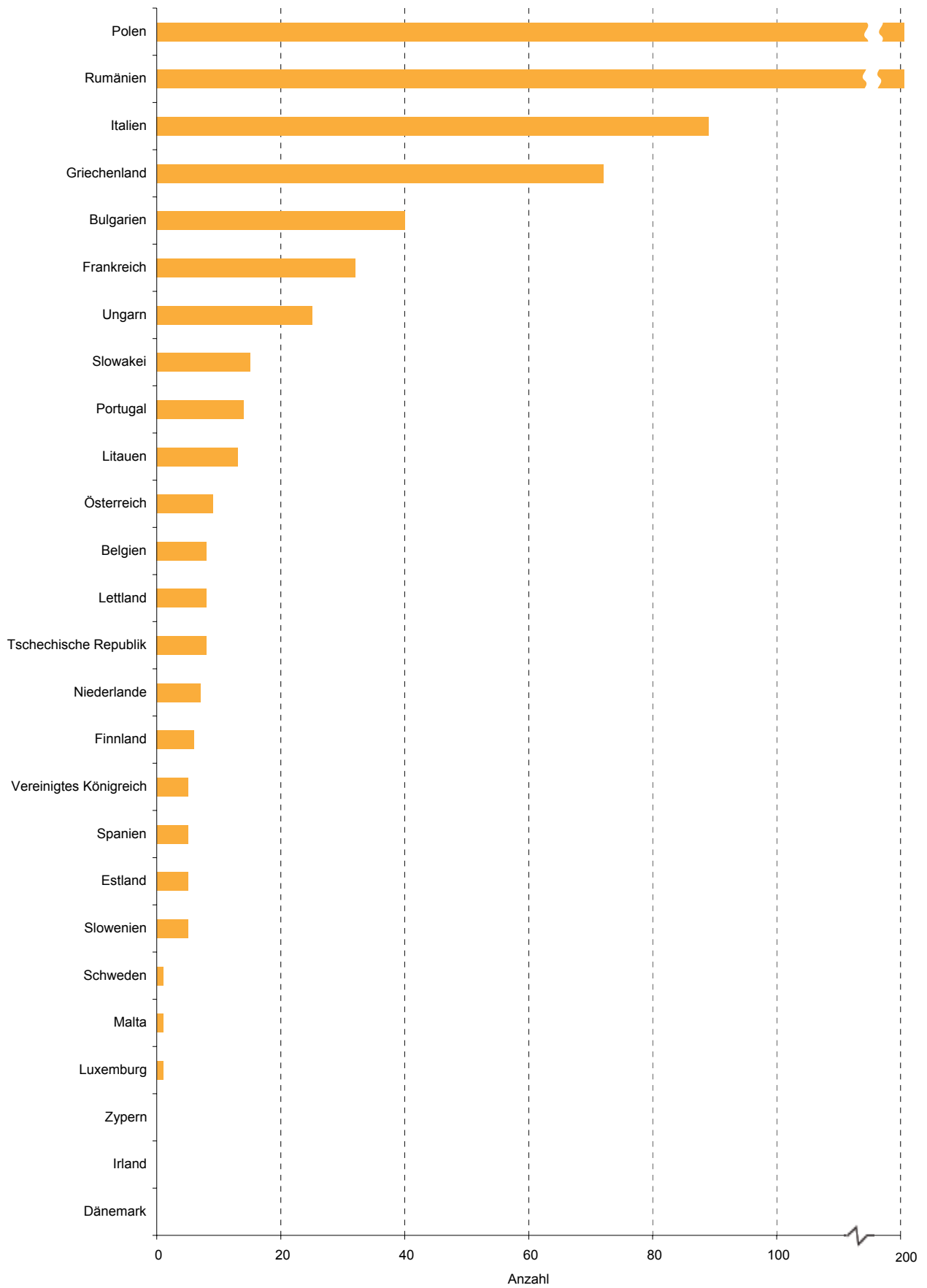
2. Eingebürgerte Personen 2007 nach bisheriger Staatsangehörigkeit und Altersgruppen

Land der bisherigen Staatsangehörigkeit	Ins-gesamt	Davon Altersgruppen von ... bis unter ... Jahren							
		unter 6	6 - 16	16 - 18	18 - 23	23 - 35	35 - 45	45 - 60	60 und älter
Europa	4 453	125	634	129	521	1 416	1 009	458	161
EU-Länder	883	12	74	24	51	292	242	161	27
Belgien	8	-	2	-	-	2	2	2	-
Bulgarien	40	-	7	2	4	16	5	6	-
Dänemark	-	-	-	-	-	-	-	-	-
Estland	5	-	-	-	1	2	1	1	-
Finnland	6	-	1	-	1	-	2	2	-
Frankreich	32	1	3	-	2	7	8	10	1
Griechenland	72	3	10	1	2	17	24	8	7
Irland	-	-	-	-	-	-	-	-	-
Italien	89	2	7	5	3	27	30	11	4
Lettland	8	-	2	-	1	5	-	-	-
Litauen	13	-	-	-	2	5	3	3	-
Luxemburg	1	-	-	-	-	-	-	1	-
Malta	1	-	-	-	-	-	-	1	-
Niederlande	7	-	-	-	-	-	2	4	1
Österreich	9	1	1	-	1	2	-	1	3
Polen	312	3	21	10	18	108	81	64	7
Portugal	14	1	-	-	1	5	3	3	1
Rumänien	202	-	16	4	12	77	58	35	-
Schweden	1	-	-	-	-	-	-	-	1
Slowakei	15	-	-	-	-	10	3	2	-
Slowenien	5	-	2	1	-	-	2	-	-
Spanien	5	-	-	-	-	1	2	2	-
Tschechische Republik	8	1	-	-	-	3	3	1	-
Ungarn	25	-	2	1	2	5	12	2	1
Vereinigtes Königreich	5	-	-	-	1	-	1	2	1
Zypern	-	-	-	-	-	-	-	-	-
Albanien	37	1	5	1	3	9	13	5	-
Bosnien und Herzegowina	70	4	6	-	6	35	15	3	1
Kroatien	60	1	2	-	6	27	13	8	3
Mazedonien	45	-	7	2	4	16	11	5	-
Moldau, Republik	57	-	8	2	3	11	12	15	6
Russische Föderation	227	2	13	6	14	63	43	47	39
Serbien	1 176	82	284	40	107	307	253	88	15
Türkei	1 431	12	177	37	277	545	306	59	18
Ukraine	283	3	22	11	20	65	62	49	51
Weißrussland (Belarus)	26	1	1	1	2	7	10	4	-
ehemaliges Serbien und Montenegro	153	7	35	5	27	37	27	14	1
Sonstige europäische Länder	5	-	-	-	1	2	2	-	-
Afrika	496	12	41	14	32	193	138	61	5
Ägypten	11	-	-	-	2	4	2	3	-
Algerien	43	2	4	3	2	13	10	8	1
Ghana	34	-	5	-	4	6	12	7	-
Kamerun	37	1	-	-	-	24	12	-	-
Kenia	24	-	4	1	-	9	7	3	-
Kongo, Demokratische Republik	13	-	2	2	3	-	3	3	-

2. Eingebürgerte Personen 2007 nach bisheriger Staatsangehörigkeit und Altersgruppen

Land der bisherigen Staatsangehörigkeit	Insgesamt	Davon Altersgruppen von ... bis unter ... Jahren							
		unter 6	6 - 16	16 - 18	18 - 23	23 - 35	35 - 45	45 - 60	60 und älter
Marokko	154	3	10	3	14	80	34	7	3
Nigeria	25	-	1	1	1	6	12	4	-
Südafrika	18	1	2	-	3	2	5	4	1
Togo	13	-	2	-	-	3	5	3	-
Tunesien	49	3	5	2	2	22	9	6	-
Sonstige afrikanische Länder	75	2	6	2	1	24	27	13	-
Amerika	200	1	9	4	11	55	69	41	10
Argentinien	10	1	-	-	1	3	3	1	1
Brasilien	72	-	3	-	6	16	27	18	2
Dominikanische Republik	13	-	2	2	-	5	4	-	-
Kolumbien	19	-	-	1	2	1	8	5	2
Kuba	21	-	3	1	2	6	8	1	-
Peru	13	-	-	-	-	5	5	2	1
Vereinigte Staaten	11	-	-	-	-	2	3	5	1
Sonstige amerikanische Länder	41	-	1	-	-	17	11	9	3
Asien	1 431	61	228	61	138	347	367	193	36
Afghanistan	97	3	12	5	15	31	11	16	4
Armenien	15	-	4	-	3	3	2	3	-
Aserbaidshjan	40	1	6	2	8	8	8	6	1
China	49	2	3	4	4	21	8	7	-
Indien	37	3	3	-	-	14	10	4	3
Irak	347	30	66	14	31	64	101	33	8
Iran, Islamische Republik	100	4	8	2	7	17	31	23	8
Jordanien	12	1	1	-	-	4	4	1	1
Kasachstan	169	-	27	8	6	60	46	20	2
Kirgisistan	53	-	7	2	5	16	12	11	-
Korea, Republik	13	-	3	1	-	3	3	3	-
Libanon	90	3	14	7	18	29	17	2	-
Pakistan	71	-	18	5	7	6	21	13	1
Philippinen	39	-	3	-	1	12	17	6	-
Sri Lanka	51	4	9	1	10	8	11	8	-
Syrien, Arabische Republik	58	4	8	2	4	15	15	8	2
Thailand	19	1	1	1	3	6	2	4	1
Usbekistan	34	1	4	1	5	11	3	5	4
Vietnam	95	3	25	3	7	10	34	12	1
Sonstige asiatische Länder	42	1	6	3	4	9	11	8	-
Australien und Ozeanien	1	-	-	-	-	-	-	-	1
Sonstige austral. und ozean. Länder	1	-	-	-	-	-	-	-	1
Übrige	86	5	14	5	10	22	13	16	1
Staatenlos	62	4	6	5	7	16	10	13	1
Ungeklärt	24	1	8	-	3	6	3	3	-
Insgesamt	6 667	204	926	213	712	2 033	1 596	769	214

Eingebürgerte Personen 2007 aus EU-Ländern nach bisheriger Staatsangehörigkeit



3. Eingebürgerte Personen 2007 nach bisheriger Staatsangehörigkeit und Aufenthaltsdauer

Land der bisherigen Staatsangehörigkeit	Insgesamt	Davon Aufenthaltsdauer von ... bis unter ... Jahren				
		unter 8	8 - 9	9 - 15	15 - 20	20 und mehr
Europa	4 453	634	434	1 612	705	1 068
EU-Länder	883	167	47	320	148	201
Belgien	8	2	-	2	1	3
Bulgarien	40	10	4	19	5	2
Dänemark	-	-	-	-	-	-
Estland	5	2	-	3	-	-
Finnland	6	1	-	1	1	3
Frankreich	32	4	-	9	3	16
Griechenland	72	4	-	12	9	47
Irland	-	-	-	-	-	-
Italien	89	2	-	11	15	61
Lettland	8	3	2	3	-	-
Litauen	13	5	1	5	2	-
Luxemburg	1	-	-	-	-	1
Malta	1	-	-	-	-	1
Niederlande	7	-	-	1	1	5
Österreich	9	2	-	3	2	2
Polen	312	57	20	137	64	34
Portugal	14	1	1	2	-	10
Rumänien	202	66	12	83	35	6
Schweden	1	-	-	1	-	-
Slowakei	15	4	2	5	3	1
Slowenien	5	-	1	2	-	2
Spanien	5	-	-	-	1	4
Tschechische Republik	8	2	1	5	-	-
Ungarn	25	2	3	14	4	2
Vereinigtes Königreich	5	-	-	2	2	1
Zypern	-	-	-	-	-	-
Albanien	37	7	4	18	8	-
Bosnien und Herzegowina	70	8	2	31	16	13
Kroatien	60	4	4	8	13	31
Mazedonien	45	3	3	14	13	12
Moldau, Republik	57	18	20	19	-	-
Russische Föderation	227	58	61	96	8	4
Serbien	1 176	198	119	544	179	136
Türkei	1 431	67	55	359	290	660
Ukraine	283	72	78	126	7	-
Weißrussland (Belarus)	26	14	6	5	1	-
ehemaliges Serbien und Montenegro	153	17	35	69	22	10
Sonstige europäische Länder	5	1	-	3	-	1
Afrika	496	139	76	167	76	38
Ägypten	11	5	-	1	3	2
Algerien	43	9	3	18	12	1
Ghana	34	7	1	17	5	4
Kamerun	37	5	6	23	2	1
Kenia	24	12	-	11	1	-
Kongo, Demokratische Republik	13	-	-	6	6	1

3. Eingebürgerte Personen 2007 nach bisheriger Staatsangehörigkeit und Aufenthaltsdauer

Land der bisherigen Staatsangehörigkeit	Insgesamt	Davon Aufenthaltsdauer von ... bis unter ... Jahren				
		unter 8	8 - 9	9 - 15	15 - 20	20 und mehr
Marokko	154	46	31	43	19	15
Nigeria	25	8	2	8	7	-
Südafrika	18	6	9	2	-	1
Togo	13	2	2	8	1	-
Tunesien	49	15	10	11	5	8
Sonstige afrikanische Länder	75	24	12	19	15	5
Amerika	200	60	16	65	24	35
Argentinien	10	7	-	1	-	2
Brasilien	72	14	7	26	13	12
Dominikanische Republik	13	6	1	6	-	-
Kolumbien	19	8	-	5	4	2
Kuba	21	7	4	9	1	-
Peru	13	4	-	4	2	3
Vereinigte Staaten	11	1	1	1	1	7
Sonstige amerikanische Länder	41	13	3	13	3	9
Asien	1 431	358	233	565	201	74
Afghanistan	97	8	20	55	13	1
Armenien	15	2	1	12	-	-
Aserbaidshjan	40	5	12	23	-	-
China	49	13	10	14	9	3
Indien	37	15	1	11	2	8
Irak	347	80	84	178	2	3
Iran, Islamische Republik	100	20	15	27	22	16
Jordanien	12	5	2	3	1	1
Kasachstan	169	87	24	54	4	-
Kirgisistan	53	18	15	20	-	-
Korea, Republik	13	2	-	2	3	6
Libanon	90	17	8	17	42	6
Pakistan	71	5	9	40	8	9
Philippinen	39	15	2	15	5	2
Sri Lanka	51	17	4	13	11	6
Syrien, Arabische Republik	58	14	4	20	15	5
Thailand	19	4	-	7	6	2
Usbekistan	34	8	19	5	2	-
Vietnam	95	12	2	29	50	2
Sonstige asiatische Länder	42	11	1	20	6	4
Australien und Ozeanien	1	-	-	1	-	-
Sonstige austral. und ozean. Länder	1	-	-	1	-	-
Übrige	86	20	6	28	25	7
Staatenlos	62	15	4	19	17	7
Ungeklärt	24	5	2	9	8	-
Insgesamt	6 667	1 211	765	2 438	1 031	1 222

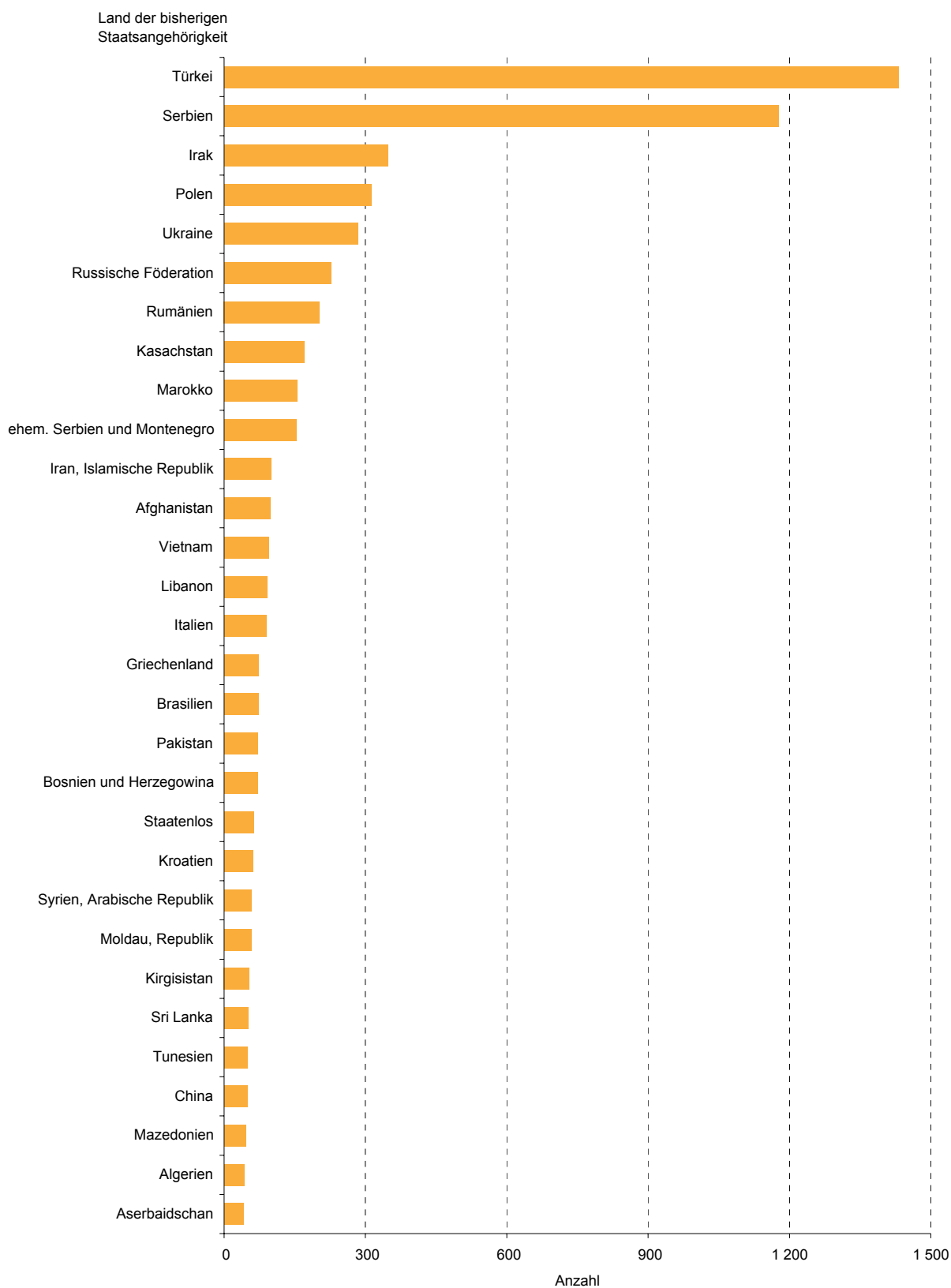
4. Eingebürgerte Personen 2007 nach bisheriger Staatsangehörigkeit und Familienstand

Land der bisherigen Staatsangehörigkeit	Insgesamt	Ledig	Verheiratet	Verwitwet	Geschieden
Europa	4 453	1 942	2 259	38	214
EU-Länder	883	259	549	10	65
Belgien	8	3	4	-	1
Bulgarien	40	21	18	-	1
Dänemark	-	-	-	-	-
Estland	5	2	2	-	1
Finnland	6	3	2	-	1
Frankreich	32	9	20	-	3
Griechenland	72	25	43	2	2
Irland	-	-	-	-	-
Italien	89	35	41	-	13
Lettland	8	3	5	-	-
Litauen	13	4	9	-	-
Luxemburg	1	-	-	-	1
Malta	1	-	-	-	1
Niederlande	7	1	4	-	2
Österreich	9	3	6	-	-
Polen	312	83	199	4	26
Portugal	14	8	4	-	2
Rumänien	202	42	148	4	8
Schweden	1	-	1	-	-
Slowakei	15	2	12	-	1
Slowenien	5	3	2	-	-
Spanien	5	1	3	-	1
Tschechische Republik	8	1	6	-	1
Ungarn	25	8	17	-	-
Vereinigtes Königreich	5	2	3	-	-
Zypern	-	-	-	-	-
Albanien	37	10	23	-	4
Bosnien und Herzegowina	70	33	30	1	6
Kroatien	60	29	29	2	-
Mazedonien	45	19	22	-	4
Moldau, Republik	57	19	31	1	6
Russische Föderation	227	67	136	3	21
Serbien	1 176	597	546	9	24
Türkei	1 431	727	647	3	54
Ukraine	283	87	160	8	28
Weißrussland (Belarus)	26	7	17	1	1
ehemaliges Serbien und Montenegro	153	87	65	-	1
Sonstige europäische Länder	5	1	4	-	-
Afrika	496	158	298	7	33
Ägypten	11	2	9	-	-
Algerien	43	15	25	1	2
Ghana	34	13	16	1	4
Kamerun	37	13	22	-	2
Kenia	24	6	13	3	2
Kongo, Demokratische Republik	13	7	3	1	2

4. Eingebürgerte Personen 2007 nach bisheriger Staatsangehörigkeit und Familienstand

Land der bisherigen Staatsangehörigkeit	Insgesamt	Ledig	Verheiratet	Verwitwet	Geschieden
Marokko	154	45	102	-	7
Nigeria	25	4	17	1	3
Südafrika	18	7	10	-	1
Togo	13	6	4	-	3
Tunesien	49	19	28	-	2
Sonstige afrikanische Länder	75	21	49	-	5
Amerika	200	29	153	3	15
Argentinien	10	2	8	-	-
Brasilien	72	10	53	2	7
Dominikanische Republik	13	4	9	-	-
Kolumbien	19	3	15	-	1
Kuba	21	6	13	-	2
Peru	13	-	13	-	-
Vereinigte Staaten	11	1	8	-	2
Sonstige amerikanische Länder	41	3	34	1	3
Asien	1 431	639	729	18	45
Afghanistan	97	56	39	2	-
Armenien	15	8	7	-	-
Aserbaidshjan	40	22	15	1	2
China	49	21	26	-	2
Indien	37	9	26	-	2
Irak	347	187	151	2	7
Iran, Islamische Republik	100	40	53	1	6
Jordanien	12	4	5	1	2
Kasachstan	169	45	120	2	2
Kirgisistan	53	19	30	-	4
Korea, Republik	13	8	5	-	-
Libanon	90	50	38	-	2
Pakistan	71	32	37	-	2
Philippinen	39	6	28	2	3
Sri Lanka	51	28	21	-	2
Syrien, Arabische Republik	58	21	36	1	-
Thailand	19	10	7	1	1
Usbekistan	34	13	19	1	1
Vietnam	95	43	44	3	5
Sonstige asiatische Länder	42	17	22	1	2
Australien und Ozeanien	1	-	1	-	-
Sonstige austral. und ozean. Länder	1	-	1	-	-
Übrige	86	45	36	2	3
Staatenlos	62	29	29	2	2
Ungeklärt	24	16	7	-	1
Insgesamt	6 667	2 813	3 476	68	310

Eingebürgerte Personen 2007 nach den 30 häufigsten bisherigen Staatsangehörigkeiten



5. Eingebürgerte Personen 2006 und 2007 nach kreisfreien Städten und Landkreisen und Art der Einbürgerung ¹⁾

Verwaltungsbezirk	Einbürgerungen insgesamt		Anspruchseinbürgerungen ²⁾		Ermessenseinbürgerungen ³⁾	
	2006	2007	2006	2007	2006	2007
Kreisfreie Stadt						
Koblenz	503	433	340	287	163	146
Landkreise						
Ahrweiler	294	285	154	152	140	133
Altenkirchen (Ww.)	119	127	64	75	55	52
Bad Kreuznach	68	172	35	108	33	64
Birkenfeld	90	67	59	40	31	27
Cochem-Zell	29	36	15	15	14	21
Mayen-Koblenz	351	295	208	158	143	137
Neuwied	145	184	98	119	47	65
Rhein-Hunsrück-Kreis	142	117	99	71	43	46
Rhein-Lahn-Kreis	190	168	118	102	72	66
Westerwaldkreis	312	327	172	144	140	183
Kreisfreie Stadt						
Trier	228	262	138	151	90	111
Landkreise						
Bernkastel-Wittlich	143	188	75	91	68	97
Eifelkreis Bitburg-Prüm	92	60	38	32	54	28
Vulkaneifel	40	48	27	24	13	24
Trier-Saarburg	151	141	91	93	60	48
Kreisfreie Städte						
Frankenthal (Pfalz)	106	34	69	21	37	13
Kaiserslautern	161	189	112	138	49	51
Landau in der Pfalz	76	83	40	45	36	38
Ludwigshafen am Rhein	849	982	618	715	231	267
Mainz	918	768	616	509	302	259
Neustadt an der Weinstraße	132	61	102	51	30	10
Pirmasens	60	38	46	31	14	7
Speyer	106	127	79	107	27	20
Worms	154	224	99	150	55	74
Zweibrücken	16	85	8	39	8	46
Landkreise						
Alzey-Worms	182	189	110	115	72	74
Bad Dürkheim	158	108	93	78	65	30
Donnersbergkreis	106	65	87	36	19	29
Germersheim	250	205	184	149	66	56
Kaiserslautern	139	64	83	38	56	26
Kusel	47	50	22	24	25	26
Südliche Weinstraße	109	102	68	64	41	38
Rhein-Pfalz-Kreis	188	134	137	95	51	39
Mainz-Bingen	249	226	177	170	72	56
Südwestpfalz	29	23	22	13	7	10
Rheinland-Pfalz	6 932	6 667	4 503	4 250	2 429	2 417

1) Auswertung nach dem Wohnsitz. - 2) § 10 Abs. 1, 3 StAG; § 40 b, c StAG; §§ 11,12 Abs. 1 StAngRegG; Art. 116 Abs. 2 S. 1 GG; § 21 HAusIG; Art. 2 des Gesetzes zur Verminderung der Staatenlosigkeit. - 3) § 10 Abs. 2 StAG; §§ 8, 9, 13, 14, 16 Abs. 2 StAG; §9 StAngRegG.

Eingebürgerte Personen 2007 nach kreisfreien Städten (St.) und Landkreisen

