



Produkt	Einheit	2022	2021	2020	Produkt	Einheit	2022	2021	2020
Stein- und Erden...	t	2	x	-	Fasererzeugnisse...	kg	14	14	36 845 082
Bergbau...	t	2	x	-	Veredlung von Erzeugnissen...	kg	4	4	3 029 310
Erzeugung...	kg	962	x	24 479 717	Textilien...	kg	12	12	49 308 780
Erzeugnisse...	kg	92	x	4 232 700	Bekleidung...	St	49	49	x
Erzeugnisse...	kg	22	x	196 962	Bekleidung aus Leder...	St	11	11	1 075 085
Erzeugnisse...	kg	157	x	4 410 627	Bekleidung und Bekleidungs...	St	19	19	5 795 500
Erzeugnisse...	kg	10	x	9 609 047	Bekleidung a. n. g. aus Gewir...	St	4	4	x
Erzeugnisse...	kg	6	x	148 313	Veredlung von Erzeugnissen...	St	4	4	x
Erzeugnisse...	kg	12	x	485 400	Leder und Lederwaren...	St	33	33	x
Erzeugnisse...	kg	42	x	1 231 722	Leder und Ledertierstoff...	St	4	4	x
Erzeugnisse...	t	11	x	2 889 581	Lederwaren (ohne Lederbekle...	St	10	10	x
Erzeugnisse...	t	4	x	97 467	Schuhe...	St	13	13	x
Erzeugnisse...	t	27	x	1 342 737	Veredlung von Erzeugnissen...	St	4	4	x
Erzeugnisse...	t	4	x	86 542 600					
Erzeugnisse...	t	26	x	116 088					
Erzeugnisse...	t	13	x	577 201					
Erzeugnisse...	kg	508	x	3 186 592					
Erzeugnisse...	kg	55	x	-					
Erzeugnisse...	t	7	x	-					
Erzeugnisse...	kg	41	x	605 557 331					
Erzeugnisse...	kg	11	x	124 048 886					
Erzeugnisse...	kg	24	x	474 688					
Erzeugnisse...	kg	24	x	465 843					
Erzeugnisse...	kg	2	x	786 690					
Erzeugnisse...	kg	61	x	453 031					
Erzeugnisse...	t	29	x	-					
Erzeugnisse...	t	26	x	-					

## Statistische Berichte

Verarbeitendes Gewerbe sowie Bergbau und Gewinnung  
 von Steinen und Erden in Nordrhein-Westfalen

November 2023



# **Verarbeitendes Gewerbe sowie Bergbau und Gewinnung von Steinen und Erden in Nordrhein-Westfalen**

**November 2023**

**Artikel-Nr. E133 2023 11  
(Kennziffer E I – m 11/23)**

Herausgegeben von  
Information und Technik Nordrhein-Westfalen, Statistisches Landesamt  
Mauerstraße 51, 40476 Düsseldorf • Postfach 10 11 05, 40002 Düsseldorf  
Telefon +49211 9449-01 • Telefax +49211 9449-8000  
Internet: <http://www.it.nrw>  
E-Mail: [poststelle@it.nrw.de](mailto:poststelle@it.nrw.de)

Erschienen im Januar 2024

Alle Statistischen Berichte finden Sie als PDF-Datei zum kostenlosen  
Download in unserer Internet-Rubrik Aktuell / Publikationen.  
© IT.NRW, Statistisches Landesamt, Düsseldorf, 2024. Dieses Werk ist lizenziert unter  
der Datenlizenz Deutschland - Namensnennung - Version 2.0.  
Auszugsweise Vervielfältigung und Verbreitung mit Quellenangabe gestattet.

# Inhalt

	Seite
<b>Vorbemerkungen</b> .....	4
<b>Erläuterungen</b> .....	4
<b>Methodische Hinweise</b> .....	5
<b>Definitionen</b> .....	5
<b>Systematiken</b> .....	6
<b>Veröffentlichungen</b> .....	6
<b>Klassifikation der Wirtschaftszweige</b> .....	8
 <b>Tabellenteil</b>	
1. Übersicht über die wirtschaftliche Entwicklung in Nordrhein-Westfalen 2011 – 2023 .....	18
Grafiken <i>Auftragseingangindex</i> .....	19
2. Auftragseingangindex im Verarbeitenden Gewerbe in Nordrhein-Westfalen .....	22
Grafiken <i>Produktionsindex</i> .....	28
3. Produktionsindex im Verarbeitenden Gewerbe sowie Bergbau und Gewinnung von Steinen und Erden in Nordrhein-Westfalen .....	31
4. Betriebe, Beschäftigte, geleistete Arbeitsstunden, Entgelte und Umsatz in Nordrhein-Westfalen nach Wirtschaftszweigen .....	32
5. Umsatz in Nordrhein-Westfalen nach Wirtschaftszweigen .....	35
6. Betriebe, Beschäftigte, geleistete Arbeitsstunden, Entgelte und Umsatz des Verarbeitenden Gewerbes sowie des Bergbaus und der Gewinnung von Steinen und Erden nach kreisfreien Städten und Kreisen .....	38
7. Betriebe, Beschäftigte und Umsatz in Nordrhein-Westfalen nach fachlichen Betriebsteilen .....	40

## Vorbemerkungen

Mit Beginn des Berichtsmonats Januar 2009 wurde die Klassifikation der Wirtschaftszweige, Ausgabe 2003 (WZ 2003) durch die Klassifikation der Wirtschaftszweige, Ausgabe 2008 (WZ 2008) abgelöst. Die WZ 2008 ist das Ergebnis einer generellen Aktualisierung der Klassifikation der Wirtschaftszweige, Ausgabe 2003. Sie basiert auf der statistischen Systematik der Wirtschaftszweige in der Europäischen Gemeinschaft (NACE Rev. 2), die mit der Verordnung (EG) Nr. 1893/2006 des Europäischen Parlaments und des Rates vom 20. Dezember 2006 (ABl. EG Nr. L 393 S. 1) veröffentlicht wurde, und ihrerseits auf der Internationalen Systematik der Wirtschaftszweige (ISIC Rev. 4) der Vereinten Nationen aufbaut.

Die Klassifikation der Wirtschaftszweige, Ausgabe 2008 ist gleichzeitig maßgebend für die Abgrenzung des Wirtschaftssektors Verarbeitendes Gewerbe sowie Bergbau und Gewinnung von Steinen und Erden und hat damit Auswirkungen auf die Zusammensetzung der Berichtskreise der Statistiken dieses Bereichs.

Das Verarbeitende Gewerbe wird dabei nicht nur intern neu gegliedert, sondern es wird auch insgesamt neu abgegrenzt. So werden einige Tätigkeiten, die bisher dem Verarbeitenden Gewerbe zugeordnet waren, künftig aus den Erhebungen in diesen Bereichen herausfallen, andere Tätigkeiten dagegen werden neu aufgenommen. Die Neuzuordnungen des „Verlagswesens“ und des „Recyclings“ in Bereiche außerhalb des Verarbeitenden Gewerbes sind dabei besonders gravierend. Ebenfalls von großer Bedeutung ist die Trennung zwischen der „Herstellung“ von Investitionsgütern und deren „Reparatur und Installation“. Zu diesem Zweck wurde eine separate Abteilung innerhalb des Verarbeitenden Gewerbes „Reparatur und Installation von Maschinen und Ausrüstungen“ gebildet. Daneben gibt es eine Reihe von Änderungen im Detail der Klassifikation wie z. B. die Schaffung eigener Abteilungen für die „Getränkeherstellung“ und die „Herstellung von pharmazeutischen Erzeugnissen“ (siehe Klassifikation der Wirtschaftszweige Ausgabe 2008 (WZ 2008) S. 8 ff.).

Darüber hinaus wurden zwei methodische Änderungen bei der Klassifizierung vorgenommen. Zum Einen ändert sich die Zuordnung der sogenannten **Converter**. Dabei handelt es sich um Betriebe oder Unternehmen ohne eigene Warenproduktion, die fremd bezogene Waren im eigenen Namen verkaufen und zusätzlich die gewerblichen Schutzrechte an den Produkten besitzen. Diese Converter wurden bislang so klassifiziert, als hätten sie die Waren selbst hergestellt. Nach der WZ 2008 werden diese Einheiten nun nicht mehr als Hersteller von Waren behandelt. Sie gehören künftig i. d. R. zum Handel. Lohnauftraggeber (also Einheiten, die einem Dritten das wesentliche Inputmaterial unentgeltlich zur Bearbeitung bereitstellen) werden dagegen weiterhin wie Hersteller klassifiziert.

Zum Anderen erfolgt in Fällen **vertikaler Integration**, bei der verschiedene Produktionsstufen nacheinander von derselben Einheit ausgeführt werden und der aus einem Produktionsprozess hervorgegangene Output als Input für die nächste Stufe dient, die Klassifizierung entsprechend der Produktionsstufe,

die den größten Beitrag zur Wertschöpfung der Einheit leistet (und nicht mehr wie bisher nach dem Output der letzten Produktionsstufe).

## Erläuterungen

### Ziel der Statistik

Die monatlichen Erhebungen des Verarbeitenden Gewerbes sowie des Bergbaus und der Gewinnung von Steinen und Erden stellen kurzfristig Daten über die konjunkturelle Entwicklung dieses Wirtschaftsbereichs in wirtschaftssystematischer und regionaler Gliederung zur Verfügung. Die Ergebnisse der Statistiken sind wichtiges Material für die Arbeiten der gesetzgebenden Körperschaften, der Bundes- und Landesregierungen, der Verbände, Kammern sowie sonstigen Institutionen und bilden eine unentbehrliche Grundlage für zahlreiche wirtschaftspolitische Entscheidungen.

### Rechtsgrundlage

Rechtsgrundlage für die Erhebungen im Verarbeitenden Gewerbe sowie im Bergbau und in der Gewinnung von Steinen und Erden ist das Gesetz über die Statistik im Produzierenden Gewerbe (ProdGewStatG) in der Fassung der Bekanntmachung vom 21. März 2002 (BGBl. I S. 1181), zuletzt geändert durch Artikel 271 der Verordnung vom 31. August 2015 (BGBl. I S. 1474) in Verbindung mit dem Gesetz über die Statistik für Bundeszwecke (Bundesstatistikgesetz – BStatG) vom 22. Januar 1987 (BGBl. I S. 462, 565) in der Fassung der Bekanntmachung vom 20. Oktober 2016 (BGBl. I S. 2394).

### Berichtskreis

#### Monatsbericht für Betriebe des Verarbeitenden Gewerbes sowie des Bergbaus und der Gewinnung von Steinen und Erden

Der Berichtskreis des Monatsberichtes umfasst seit Januar 2007 alle Betriebe des Wirtschaftsbereichs Verarbeitendes Gewerbe sowie Bergbau und Gewinnung von Steinen und Erden mit mindestens 50 tätigen Personen, unabhängig davon, ob diese Betriebe zu Unternehmen dieses Wirtschaftsbereichs gehören, oder zu Unternehmen, deren wirtschaftlicher Schwerpunkt außerhalb des Produzierenden Gewerbes liegt.

Am 1. Januar 2007 trat Artikel 10 des Ersten Gesetzes zum Abbau bürokratischer Hemmnisse insbesondere in der mittelständischen Wirtschaft vom 22. August 2006 (BGBl. I S. 1970) in Kraft, durch den das Gesetz über die Statistik im Produzierenden Gewerbe geändert wurde. Wurden in der Vergangenheit beim Monatsbericht im Verarbeitenden Gewerbe alle Betriebe von Unternehmen mit 20 und mehr tätigen Personen

befragt, so sind ab dem Berichtsmonat Januar 2007 nur noch Betriebe mit 50 und mehr tätigen Personen einbezogen. Mit dieser Maßnahme wird eine deutliche Entlastung insbesondere der kleinen und mittleren Unternehmen von statistischen Auskunftspflichten erreicht. Die unterhalb dieser neuen Abschneidegrenze liegenden Betriebe werden ab dem Berichtsjahr 2007 nur noch im neu eingeführten Jahresbericht für Betriebe im Verarbeitenden Gewerbe nach den tätigen Personen, den Entgelten (Lohn- und Gehaltssummen) sowie dem Umsatz befragt. Dieser Bericht stellt sicher, dass die für regionale Strukturuntersuchungen notwendigen Informationen im bisherigen Umfang und in bisheriger Qualität zumindest jährlich zur Verfügung stehen.

## Methodische Hinweise

Die Merkmale „Umsatz“ und „Beschäftigte“ werden nach fachlichen Betriebsteilen erhoben und sowohl für Betriebe als auch für fachliche Betriebsteile aufbereitet. Die beiden übrigen Merkmale „Arbeitsstunden“ und „Bruttoentgelte“ werden nur für den gesamten Betrieb (einschl. der sonstigen Betriebsteile) erhoben. Das Merkmal „Auftragseingang“ wird nur für ausgewählte Wirtschaftszweige nach fachlichen Betriebsteilen erhoben. Es dient ausschließlich zur Berechnung der Auftragseingangsindizes. Hinsichtlich der Darstellung der Ergebnisse wird bei den Merkmalen Beschäftigte und Umsätze zwischen einem Nachweis nach fachlichen Betriebsteilen und nach Betrieben unterschieden. Beim Nachweis nach Betrieben werden alle Angaben eines kombinierten Betriebes (örtliche Einheit mit Betriebsteilen in mehreren Wirtschaftszweigen der WZ 2008) unter dem Wirtschaftszweig nachgewiesen, bei dem der Schwerpunkt der wirtschaftlichen Tätigkeit des Betriebes liegt.

Mit dem Berichtsmonat Januar 2018 wird die Berechnung des Auftragseingangsindex, auf das Basisjahr 2015 umgestellt und des Produktionsindex mit dem September 2018. Für Vergleichszwecke wurden frühere Ergebnisse auf die neue Basis umgerechnet. Hier publizierte Ergebnisse sind daher mit früheren Veröffentlichungen nur bedingt vergleichbar.

## Definitionen

### Betrieb

Ein Betrieb ist ein an einem Standort gelegenes Unternehmen oder ein Teil eines Unternehmens (z. B. Werk, Fabrikationsstätte), wenn an diesem Ort oder von diesem Ort aus Wirtschaftstätigkeiten ausgeübt werden, für die i. d. R. eine oder mehrere Personen im Auftrag desselben Unternehmens arbeiten.

Ein Unternehmen ist die kleinste rechtlich selbstständige Einheit, die aus handels- oder steuerrechtlichen Gründen Bücher führt.

### Beschäftigte

Alle Personen, die am Ende des Monats in einem arbeitsrechtlichen Verhältnis zum Betrieb stehen (einschl. Heim-, Saison- und Aushilfsarbeiter/-innen sowie Teilzeitbeschäftigte unabhängig von der Anzahl der im Berichtsmonat geleisteten Stunden), tätige (Mit)inhaberinnen und -inhaber sowie unbezahlt mithelfende Familienangehörige, soweit sie mindestens ein Drittel der üblichen Arbeitszeit im Betrieb tätig sind.

Aufgrund der Organisationsreform in der gesetzlichen Rentenversicherung ist ab dem Jahr 2005 die Unterscheidung zwischen Arbeiter/-innen und Angestellten aufgehoben. Aus diesem Grunde werden ab Januar 2006 die Angaben zu Arbeiter/-innen und Löhnen nicht mehr separat erhoben. In den Ergebnissen dargestellt werden nur noch die Beschäftigten insgesamt sowie die Entgelte (früher: Bruttolohn und -gehaltssumme).

### Geleistete Arbeitsstunden

Alle tatsächlich geleisteten (nicht die bezahlten) Stunden aller tätigen Personen.

### Entgelte

Summe der Bruttobezüge ohne Arbeitgeberanteile zur Sozialversicherung, jedoch einschließlich Lohn- und Gehaltzuschlägen (auch Gratifikationen, Erfindergelder sowie Provisionen, Tantiemen usw.). Vergütungen für gewerblich und kaufmännisch Auszubildende sind enthalten. Nicht erfasst werden allgemeine soziale Aufwendungen sowie Vergütungen, die als Spesenersatz anzusehen sind.

### Gesamtumsatz

Umsatz aus Eigenerzeugung, baugewerblicher Umsatz sowie Umsatz aus Handelsware und sonstigen nicht industriellen Tätigkeiten (wie Erlöse aus Vermietung und Verpachtung, Provisionseinnahmen, Erlöse aus Transportleistungen für Dritte und aus dem Verkauf von eigenen landwirtschaftlichen Erzeugnissen). Als Umsatz gilt die Summe der Rechnungsendbeträge (ohne Umsatzsteuer) einschließlich etwa darin enthaltener Verbrauchsteuern sowie der Kosten für Fracht, Transportversicherung, Porto, Verpackung und Spesen, auch wenn diese gesondert in Rechnung gestellt werden. Bei der Darstellung nach fachlichen Betriebsteilen handelt es sich ausschließlich um den Umsatz aus Eigenerzeugung.

### Auslandsumsatz

Direkte Lieferungen und Leistungen an Empfänger, die im Ausland ansässig sind, sowie Lieferungen an Exporteure, die die bestellten Waren ohne Be- und Verarbeitung in das Ausland ausführen. Zusätzlich zum „Auslandsumsatz insgesamt“ wird der „Auslandsumsatz mit den Ländern der Eurozone“ veröffentlicht. Das sind die Länder der Europäischen Union, die den EURO als gemeinsame Währung eingeführt haben. Im Einzelnen sind das die Umsätze mit Belgien, Estland, Finnland, Frankreich, Griechenland, Irland, Italien, Lettland, Litauen, Luxemburg, Malta, den Niederlanden, Österreich, Portugal, Slowakei, Slowenien, Spanien und Zypern.

### Auftragseingangindex

Der Nachweis der Auftragseingangsindizes erfolgt für ausgewählte Wirtschaftszweige des Verarbeitenden Gewerbes nach der Klassifikation der Wirtschaftszweige, Ausgabe 2008 (WZ 2008) und vier Hauptgruppen. Die Ergebnisse werden sowohl in nominalen (Wert-) als auch realen (Volumen-)Indizes dargestellt. Zur Berechnung des realen Auftragseingangindex werden Preisindizes für gewerbliche Produkte (Inlands-Auftragseingänge) sowie Preisindizes für die Ausfuhr (Auslands-Auftragseingänge) verwendet. Die Berechnung der Auftragseingangindizes basiert auf den Ergebnissen des Monatsberichts für Betriebe des Verarbeitenden Gewerbes sowie des Bergbaus und der Gewinnung von Steinen und Erden. Es handelt sich bei den Auftragseingängen um den Wert (ohne Umsatzsteuer, aber ggf. einschl. Verbrauchsteuern) aller im Berichtsmonat eingegangenen und vom Betrieb fest akzeptierten Aufträge auf Lieferung selbst hergestellter (bzw. im Lohnauftrag gefertigter) Produkte.

### Produktionsindex

Der Produktionsindex zeigt – unbeeinflusst von Preisveränderungen und Kalenderunregelmäßigkeiten – kurzfristig die Entwicklung der Produktionsleistung der einzelnen Wirtschaftszweige und des gesamten Produzierenden Gewerbes auf. Der Nachweis des Produktionsindex erfolgt nach der Klassifikation der Wirtschaftszweige, Ausgabe 2008 (WZ 2008) und Hauptgruppen. Die Berechnung des Produktionsindex basiert im wesentlichen auf den Ergebnissen der monatlichen Produktionserhebung bei Betrieben mit mindestens 50 Beschäftigten. Nach dem gleichen Konzept wird zusätzlich ein vierteljährlicher Produktionsindex durch Aggregation der drei Monatsmeldungen der Betriebe des Verarbeitenden Gewerbes mit 50 und mehr Beschäftigten und der Produktionsdaten der übrigen vierteljährlich meldepflichtigen Betriebe von Unternehmen mit in der Regel 20 und mehr Beschäftigten des Produzierenden Gewerbes berechnet. Zur Verbesserung der Qualität der monatlichen Produktionsindizes werden diese nachträglich für jeden Wirtschaftszweig an das Niveau des entsprechenden vierteljährlichen Produktionsindex angeglichen.

## Systematiken

Die Darstellung aller Ergebnisse erfolgt in der Gliederung der Klassifikation der Wirtschaftszweige, Ausgabe 2008 (WZ 2008). Ausschließlich für die Darstellung der Indizes werden Hauptgruppen durch die direkte Zuordnung der Wirtschaftszweige (= Dreisteller der Systematik) der WZ 2008 zu den Bereichen

VO = Vorleistungsgüterproduzenten

IG = Investitionsgüterproduzenten

GG = Gebrauchsgüterproduzenten

VG = Verbrauchsgüterproduzenten

EN = Energie

gebildet (siehe Klassifikation der Wirtschaftszweige Ausgabe 2008 (WZ 2008) S. 8 ff.).

## Veröffentlichungen

Ergebnisse für das Bundesgebiet über den Bereich Verarbeitendes Gewerbe sowie Bergbau und Gewinnung von Steinen und Erden werden vom Statistischen Bundesamt ([www.destatis.de](http://www.destatis.de)) in der Fachserie 4, Reihe 4 veröffentlicht.

Aktuelle Ergebnisse – auch von anderen Bundesländern – werden im Internet unter [www.statistikportal.de](http://www.statistikportal.de) veröffentlicht. Dort kann über die GENESIS Datenbank auch auf ausgewählte Ergebnisse für alle Länder sowie alle Stadt- und Landkreise zugegriffen werden.

Jährliche Strukturergebnisse aller Betriebe von Unternehmen mit 20 und mehr tätigen Personen werden (auch für Regierungsbezirke und Kreise) im Statistischen Bericht E 12 3 „Betriebsergebnisse; Beschäftigte, Entgelte und Umsatz (Artikelnummer: E 12 3)“ veröffentlicht.

### **Zeichenerklärung**

0	weniger als die Hälfte von 1 in der letzten besetzten Stelle, jedoch mehr als nichts
–	nichts vorhanden (genau null)
.	Zahlenwert unbekannt oder geheim zu halten
x	Tabellenfach gesperrt, weil Aussage nicht sinnvoll
/	berichtigte Zahl



**Wirtschaftszweige des Verarbeitenden Gewerbes sowie  
des Bergbaus und der Gewinnung von Steinen und Erden**  
aus: **Klassifikation der Wirtschaftszweige Ausgabe 2008 (WZ 2008)**

Abteilung — Gruppe — Klasse	Bezeichnung	Haupt gruppe
<b>Abschnitt B</b>	<b>Bergbau und Gewinnung von Steinen und Erden</b>	
<b>05</b>	<b>Kohlenbergbau</b>	
<b>05.1</b>	<b>Steinkohlenbergbau</b>	<b>EN</b>
05.10	Steinkohlenbergbau	
<b>05.2</b>	<b>Braunkohlenbergbau</b>	<b>EN</b>
05.20	Braunkohlenbergbau	
<b>06</b>	<b>Gewinnung von Erdöl und Erdgas</b>	
<b>06.1</b>	<b>Gewinnung von Erdöl</b>	<b>EN</b>
06.10	Gewinnung von Erdöl	
<b>06.2</b>	<b>Gewinnung von Erdgas</b>	<b>EN</b>
06.20	Gewinnung von Erdgas	
<b>07</b>	<b>Erzbergbau</b>	
<b>07.1</b>	<b>Eisenerzbergbau</b>	<b>VO</b>
07.10	Eisenerzbergbau	
<b>07.2</b>	<b>NE-Metallerzbergbau</b>	<b>VO</b>
07.21	Bergbau auf Uran- und Thoriumerze	
07.29	Sonstiger NE-Metallerzbergbau	
<b>08</b>	<b>Gewinnung von Steinen und Erden, sonstiger Bergbau</b>	
<b>08.1</b>	<b>Gewinnung von Natursteinen, Kies, Sand, Ton und Kaolin</b>	<b>VO</b>
08.11	Gewinnung von Naturwerksteinen und Natursteinen, Kalk- und Gipsstein, Kreide und Schiefer	
08.12	Gewinnung von Kies, Sand, Ton und Kaolin	
<b>08.9</b>	<b>Sonstiger Bergbau; Gewinnung von Steinen und Erden a. n. g.</b>	<b>VO</b>
08.91	Bergbau auf chemische und Düngemittelminerale	
08.92	Torfgewinnung	
08.93	Gewinnung von Salz	
08.99	Gewinnung von Steinen und Erden a. n. g.	
<b>09</b>	<b>Erbringung von Dienstleistungen für den Bergbau und für die Gewinnung von Steinen und Erden</b>	
<b>09.1</b>	<b>Erbringung von Dienstleistungen für die Gewinnung von Erdöl und Erdgas</b>	<b>VO</b>
09.10	Erbringung von Dienstleistungen für die Gewinnung von Erdöl und Erdgas	
<b>09.9</b>	<b>Erbringung von Dienstleistungen für den sonstigen Bergbau und die Gewinnung von Steinen und Erden</b>	<b>VO</b>
09.90	Erbringung von Dienstleistungen für den sonstigen Bergbau und die Gewinnung von Steinen und Erden	
<b>Abschnitt C</b>	<b>Verarbeitendes Gewerbe</b>	
<b>10</b>	<b>Herstellung von Nahrungs- und Futtermitteln</b>	
<b>10.1</b>	<b>Schlachten und Fleischverarbeitung</b>	<b>VG</b>
10.11	Schlachten (ohne Schlachten von Geflügel)	
10.12	Schlachten von Geflügel	
10.13	Fleischverarbeitung	
<b>10.2</b>	<b>Fischverarbeitung</b>	<b>VG</b>
10.20	Fischverarbeitung	

Noch: **Wirtschaftszweige des Verarbeitenden Gewerbes sowie  
des Bergbaus und der Gewinnung von Steinen und Erden**  
aus: **Klassifikation der Wirtschaftszweige Ausgabe 2008 (WZ 2008)**

Abteilung — Gruppe — Klasse	Bezeichnung	Haupt gruppe
noch: <b>Abschnitt C</b>	<b>Verarbeitendes Gewerbe</b>	
<b>10.3</b>	<b>Obst- und Gemüseverarbeitung</b>	<b>VG</b>
10.31	Kartoffelverarbeitung	
10.32	Herstellung von Frucht- und Gemüsesäften	
10.39	Sonstige Verarbeitung von Obst und Gemüse	
<b>10.4</b>	<b>Herstellung von pflanzlichen und tierischen Ölen und Fetten</b>	<b>VG</b>
10.41	Herstellung von Ölen und Fetten (ohne Margarine u. ä. Nahrungsfette)	
10.42	Herstellung von Margarine u. ä. Nahrungsfetten	
<b>10.5</b>	<b>Milchverarbeitung</b>	<b>VG</b>
10.51	Milchverarbeitung (ohne Herstellung von Speiseeis)	
10.52	Herstellung von Speiseeis	
<b>10.6</b>	<b>Mahl- und Schälmaschinen, Herstellung von Stärke und Stärkeerzeugnissen</b>	<b>VO</b>
10.61	Mahl- und Schälmaschinen	
10.62	Herstellung von Stärke und Stärkeerzeugnissen	
<b>10.7</b>	<b>Herstellung von Back- und Teigwaren</b>	<b>VG</b>
10.71	Herstellung von Backwaren (ohne Dauerbackwaren)	
10.72	Herstellung von Dauerbackwaren	
10.73	Herstellung von Teigwaren	
<b>10.8</b>	<b>Herstellung von sonstigen Nahrungsmitteln</b>	<b>VG</b>
10.81	Herstellung von Zucker	
10.82	Herstellung von Süßwaren (ohne Dauerbackwaren)	
10.83	Verarbeitung von Kaffee und Tee, Herstellung von Kaffee-Ersatz	
10.84	Herstellung von Würzmitteln und Soßen	
10.85	Herstellung von Fertiggerichten	
10.86	Herstellung von homogenisierten und diätetischen Nahrungsmitteln	
10.89	Herstellung von sonstigen Nahrungsmitteln a. n. g.	
<b>10.9</b>	<b>Herstellung von Futtermitteln</b>	<b>VO</b>
10.91	Herstellung von Futtermitteln für Nutztiere	
10.92	Herstellung von Futtermitteln für sonstige Tiere	
<b>11</b>	<b>Getränkeherstellung</b>	
<b>11.0</b>	<b>Getränkeherstellung</b>	<b>VG</b>
11.01	Herstellung von Spirituosen	
11.02	Herstellung von Traubenwein	
11.03	Herstellung von Apfelwein und anderen Fruchtweinen	
11.04	Herstellung von Wermutwein und sonstigen aromatisierten Weinen	
11.05	Herstellung von Bier	
11.06	Herstellung von Malz	
11.07	Herstellung von Erfrischungsgetränken; Gewinnung natürlicher Mineralwässer	
<b>12</b>	<b>Tabakverarbeitung</b>	
<b>12.0</b>	<b>Tabakverarbeitung</b>	<b>VG</b>
12.00	Tabakverarbeitung	
<b>13</b>	<b>Herstellung von Textilien</b>	
<b>13.1</b>	<b>Spinnstoffaufbereitung und Spinnerei</b>	<b>VO</b>
13.10	Spinnstoffaufbereitung und Spinnerei	
<b>13.2</b>	<b>Weberei</b>	<b>VO</b>
13.20	Weberei	

Noch: **Wirtschaftszweige des Verarbeitenden Gewerbes sowie  
des Bergbaus und der Gewinnung von Steinen und Erden**  
aus: **Klassifikation der Wirtschaftszweige Ausgabe 2008 (WZ 2008)**

Abteilung — Gruppe — Klasse	Bezeichnung	Haupt gruppe
noch: <b>Abschnitt C</b>	<b>Verarbeitendes Gewerbe</b>	
<b>13.3</b>	<b>Veredlung von Textilien und Bekleidung</b>	<b>VO</b>
13.30	Veredlung von Textilien und Bekleidung	
<b>13.9</b>	<b>Herstellung von sonstigen Textilwaren</b>	<b>VG</b>
13.91	Herstellung von gewirktem und gestricktem Stoff	
13.92	Herstellung von konfektionierten Textilwaren (ohne Bekleidung)	
13.93	Herstellung von Teppichen	
13.94	Herstellung von Seilerwaren	
13.95	Herstellung von Vliesstoff und Erzeugnissen daraus (ohne Bekleidung)	
13.96	Herstellung von technischen Textilien	
13.99	Herstellung von sonstigen Textilwaren a. n. g.	
<b>14</b>	<b>Herstellung von Bekleidung</b>	
<b>14.1</b>	<b>Herstellung von Bekleidung (ohne Pelzbekleidung)</b>	<b>VG</b>
14.11	Herstellung von Lederbekleidung	
14.12	Herstellung von Arbeits- und Berufsbekleidung	
14.13	Herstellung von sonstiger Oberbekleidung	
14.14	Herstellung von Wäsche	
14.19	Herstellung von sonstiger Bekleidung und Bekleidungszubehör a. n. g.	
<b>14.2</b>	<b>Herstellung von Pelzwaren</b>	<b>VG</b>
14.20	Herstellung von Pelzwaren	
<b>14.3</b>	<b>Herstellung von Bekleidung aus gewirktem und gestricktem Stoff</b>	<b>VG</b>
14.31	Herstellung von Strumpfwaren	
14.39	Herstellung von sonstiger Bekleidung aus gewirktem und gestricktem Stoff	
<b>15</b>	<b>Herstellung von Leder, Lederwaren und Schuhen</b>	
<b>15.1</b>	<b>Herstellung von Leder und Lederwaren (ohne Herstellung von Lederbekleidung)</b>	<b>VG</b>
15.11	Herstellung von Leder und Lederfaserstoff; Zurichtung und Färben von Fellen	
15.12	Lederverarbeitung (ohne Herstellung von Lederbekleidung)	
<b>15.2</b>	<b>Herstellung von Schuhen</b>	<b>VG</b>
15.20	Herstellung von Schuhen	
<b>16</b>	<b>Herstellung von Holz-, Flecht-, Korb- und Korkwaren (ohne Möbel)</b>	
<b>16.1</b>	<b>Säge-, Hobel- und Holzimprägnierwerke</b>	<b>VO</b>
16.10	Säge-, Hobel- und Holzimprägnierwerke	
<b>16.2</b>	<b>Herstellung von sonstigen Holz-, Kork-, Flecht- und Korbwaren (ohne Möbel)</b>	<b>VO</b>
16.21	Herstellung von Furnier-, Sperrholz-, Holzfasern- und Holzspanplatten	
16.22	Herstellung von Parketttafeln	
16.23	Herstellung von sonstigen Konstruktionsteilen, Fertigbauteilen, Ausbauelementen und Fertigteilbauten aus Holz	
16.24	Herstellung von Verpackungsmitteln, Lagerbehältern und Ladungsträgern aus Holz	
16.29	Herstellung von Holzwaren a. n. g., Kork-, Flecht- und Korbwaren (ohne Möbel)	

Noch: **Wirtschaftszweige des Verarbeitenden Gewerbes sowie  
des Bergbaus und der Gewinnung von Steinen und Erden**  
aus: **Klassifikation der Wirtschaftszweige Ausgabe 2008 (WZ 2008)**

Abteilung — Gruppe — Klasse	Bezeichnung	Haupt gruppe
noch: <b>Abschnitt C</b>	<b>Verarbeitendes Gewerbe</b>	
<b>17</b>	<b>Herstellung von Papier, Pappe und Waren daraus</b>	
<b>17.1</b>	<b>Herstellung von Holz- und Zellstoff, Papier, Karton und Pappe</b>	<b>VO</b>
17.11	Herstellung von Holz- und Zellstoff	
17.12	Herstellung von Papier, Karton und Pappe	
<b>17.2</b>	<b>Herstellung von Waren aus Papier, Karton und Pappe</b>	<b>VO</b>
17.21	Herstellung von Wellpapier und -pappe sowie von Verpackungsmitteln aus Papier, Karton und Pappe	
17.22	Herstellung von Haushalts-, Hygiene- und Toilettenartikeln aus Zellstoff, Papier und Pappe	
17.23	Herstellung von Schreibwaren und Bürobedarf aus Papier, Karton und Pappe	
17.24	Herstellung von Tapeten	
17.29	Herstellung von sonstigen Waren aus Papier, Karton und Pappe	
<b>18</b>	<b>Herstellung von Druckerzeugnissen; Vervielfältigung von bespielten Ton-, Bild- und Datenträgern</b>	
<b>18.1</b>	<b>Herstellung von Druckerzeugnissen</b>	<b>VG</b>
18.11	Drucken von Zeitungen	
18.12	Drucken a. n. g.	
18.13	Druck- und Medienstufen	
18.14	Binden von Druckerzeugnissen und damit verbundene Dienstleistungen	
<b>18.2</b>	<b>Vervielfältigung von bespielten Ton-, Bild- und Datenträgern</b>	<b>VG</b>
18.20	Vervielfältigung von bespielten Ton-, Bild- und Datenträgern	
<b>19</b>	<b>Kokerei und Mineralölverarbeitung</b>	
<b>19.1</b>	<b>Kokerei</b>	<b>EN</b>
19.10	Kokerei	
<b>19.2</b>	<b>Mineralölverarbeitung</b>	<b>EN</b>
19.20	Mineralölverarbeitung	
<b>20</b>	<b>Herstellung von chemischen Erzeugnissen</b>	
<b>20.1</b>	<b>Herstellung von chemischen Grundstoffen, Düngemitteln und Stickstoffverbindungen, Kunststoffen in Primärformen und synthetischem Kautschuk in Primärformen</b>	<b>VO</b>
20.11	Herstellung von Industriegasen	
20.12	Herstellung von Farbstoffen und Pigmenten	
20.13	Herstellung von sonstigen anorganischen Grundstoffen und Chemikalien	
20.14	Herstellung von sonstigen organischen Grundstoffen und Chemikalien	
20.15	Herstellung von Düngemitteln und Stickstoffverbindungen	
20.16	Herstellung von Kunststoffen in Primärformen	
20.17	Herstellung von synthetischem Kautschuk in Primärformen	
<b>20.2</b>	<b>Herstellung von Schädlingsbekämpfungsmitteln, Pflanzenschutz- und Desinfektionsmitteln</b>	<b>VO</b>
20.20	Herstellung von Schädlingsbekämpfungsmitteln, Pflanzenschutz- und Desinfektionsmitteln	
<b>20.3</b>	<b>Herstellung von Anstrichmitteln, Druckfarben und Kitt</b>	<b>VO</b>
20.30	Herstellung von Anstrichmitteln, Druckfarben und Kitt	
<b>20.4</b>	<b>Herstellung von Seifen, Wasch-, Reinigungs- und Körperpflegemitteln sowie von Duftstoffen</b>	<b>VG</b>
20.41	Herstellung von Seifen, Wasch-, Reinigungs- und Poliermitteln	
20.42	Herstellung von Körperpflegemitteln und Duftstoffen	

Noch: **Wirtschaftszweige des Verarbeitenden Gewerbes sowie  
des Bergbaus und der Gewinnung von Steinen und Erden**  
aus: **Klassifikation der Wirtschaftszweige Ausgabe 2008 (WZ 2008)**

Abteilung — Gruppe — Klasse	Bezeichnung	Haupt gruppe
noch: <b>Abschnitt C</b>	<b>Verarbeitendes Gewerbe</b>	
<b>20.5</b>	<b>Herstellung von sonstigen chemischen Erzeugnissen</b>	<b>VO</b>
20.51	Herstellung von pyrotechnischen Erzeugnissen	
20.52	Herstellung von Klebstoffen	
20.53	Herstellung von etherischen Ölen	
20.59	Herstellung von sonstigen chemischen Erzeugnissen a. n. g.	
<b>20.6</b>	<b>Herstellung von Chemiefasern</b>	<b>VO</b>
20.60	Herstellung von Chemiefasern	
<b>21</b>	<b>Herstellung von pharmazeutischen Erzeugnissen</b>	
<b>21.1</b>	<b>Herstellung von pharmazeutischen Grundstoffen</b>	<b>VG</b>
21.10	Herstellung von pharmazeutischen Grundstoffen	
<b>21.2</b>	<b>Herstellung von pharmazeutischen Spezialitäten und sonstigen pharmazeutischen Erzeugnissen</b>	<b>VG</b>
21.20	Herstellung von pharmazeutischen Spezialitäten und sonstigen pharmazeutischen Erzeugnissen	
<b>22</b>	<b>Herstellung von Gummi- und Kunststoffwaren</b>	
<b>22.1</b>	<b>Herstellung von Gummiwaren</b>	<b>VO</b>
22.11	Herstellung und Runderneuerung von Bereifungen	
22.19	Herstellung von sonstigen Gummiwaren	
<b>22.2</b>	<b>Herstellung von Kunststoffwaren</b>	<b>VO</b>
22.21	Herstellung von Platten, Folien, Schläuchen und Profilen aus Kunststoffen	
22.22	Herstellung von Verpackungsmitteln aus Kunststoffen	
22.23	Herstellung von Baubedarfsartikeln aus Kunststoffen	
22.29	Herstellung von sonstigen Kunststoffwaren	
<b>23</b>	<b>Herstellung von Glas und Glaswaren, Keramik, Verarbeitung von Steinen und Erden</b>	
<b>23.1</b>	<b>Herstellung von Glas und Glaswaren</b>	<b>VO</b>
23.11	Herstellung von Flachglas	
23.12	Veredlung und Bearbeitung von Flachglas	
23.13	Herstellung von Hohlglas	
23.14	Herstellung von Glasfasern und Waren daraus	
23.19	Herstellung, Veredlung und Bearbeitung von sonstigem Glas einschließlich technischen Glaswaren	
<b>23.2</b>	<b>Herstellung von feuerfesten keramischen Werkstoffen und Waren</b>	<b>VO</b>
23.20	Herstellung von feuerfesten keramischen Werkstoffen und Waren	
<b>23.3</b>	<b>Herstellung von keramischen Baumaterialien</b>	<b>VO</b>
23.31	Herstellung von keramischen Wand- und Bodenfliesen und -platten	
23.32	Herstellung von Ziegeln und sonstiger Baukeramik	
<b>23.4</b>	<b>Herstellung von sonstigen Porzellan- und keramischen Erzeugnissen</b>	<b>VO</b>
23.41	Herstellung von keramischen Haushaltswaren und Ziergegenständen	
23.42	Herstellung von Sanitärkeramik	
23.43	Herstellung von Isolatoren und Isolierteilen aus Keramik	
23.44	Herstellung von keramischen Erzeugnissen für sonstige technische Zwecke	
23.49	Herstellung von sonstigen keramischen Erzeugnissen	

Noch: **Wirtschaftszweige des Verarbeitenden Gewerbes sowie  
des Bergbaus und der Gewinnung von Steinen und Erden**  
aus: **Klassifikation der Wirtschaftszweige Ausgabe 2008 (WZ 2008)**

Abteilung — Gruppe — Klasse	Bezeichnung	Haupt gruppe
noch: <b>Abschnitt C</b>	<b>Verarbeitendes Gewerbe</b>	
<b>23.5</b>	<b>Herstellung von Zement, Kalk und gebranntem Gips</b>	<b>VO</b>
23.51	Herstellung von Zement	
23.52	Herstellung von Kalk und gebranntem Gips	
<b>23.6</b>	<b>Herstellung von Erzeugnissen aus Beton, Zement und Gips</b>	<b>VO</b>
23.61	Herstellung von Erzeugnissen aus Beton, Zement und Kalksandstein für den Bau	
23.62	Herstellung von Gipszeugnissen für den Bau	
23.63	Herstellung von Frischbeton (Transportbeton)	
23.64	Herstellung von Mörtel und anderem Beton (Trockenbeton)	
23.65	Herstellung von Faserzementwaren	
23.69	Herstellung von sonstigen Erzeugnissen aus Beton, Zement und Gips a. n. g.	
<b>23.7</b>	<b>Be- und Verarbeitung von Naturwerksteinen und Natursteinen a. n. g.</b>	<b>VO</b>
23.70	Be- und Verarbeitung von Naturwerksteinen und Natursteinen a. n. g.	
<b>23.9</b>	<b>Herstellung von Schleifkörpern und Schleifmitteln auf Unterlage sowie sonstigen Erzeugnissen aus nichtmetallischen Mineralien a. n. g.</b>	<b>VO</b>
23.91	Herstellung von Schleifkörpern und Schleifmitteln auf Unterlage	
23.99	Herstellung von sonstigen Erzeugnissen aus nichtmetallischen Mineralien a. n. g.	
<b>24</b>	<b>Metallerzeugung und -bearbeitung</b>	
<b>24.1</b>	<b>Erzeugung von Roheisen, Stahl und Ferrolegierungen</b>	<b>VO</b>
24.10	Erzeugung von Roheisen, Stahl und Ferrolegierungen	
<b>24.2</b>	<b>Herstellung von Stahlrohren, Rohrform-, Rohrverschluss- und Rohrverbindungsstücken aus Stahl</b>	<b>VO</b>
24.20	Herstellung von Stahlrohren, Rohrform-, Rohrverschluss- und Rohrverbindungsstücken aus Stahl	
<b>24.3</b>	<b>Sonstige erste Bearbeitung von Eisen und Stahl</b>	<b>VO</b>
24.31	Herstellung von Blankstahl	
24.32	Herstellung von Kaltband mit einer Breite von weniger als 600 mm	
24.33	Herstellung von Kaltprofilen	
24.34	Herstellung von kaltgezogenem Draht	
<b>24.4</b>	<b>Erzeugung und erste Bearbeitung von NE-Metallen</b>	<b>VO</b>
24.41	Erzeugung und erste Bearbeitung von Edelmetallen	
24.42	Erzeugung und erste Bearbeitung von Aluminium	
24.43	Erzeugung und erste Bearbeitung von Blei, Zink und Zinn	
24.44	Erzeugung und erste Bearbeitung von Kupfer	
24.45	Erzeugung und erste Bearbeitung von sonstigen NE-Metallen	
24.46	Aufbereitung von Kernbrennstoffen	
<b>24.5</b>	<b>Gießereien</b>	<b>VO</b>
24.51	Eisengießereien	
24.52	Stahlgießereien	
24.53	Leichtmetallgießereien	
24.54	Buntmetallgießereien	

Noch: **Wirtschaftszweige des Verarbeitenden Gewerbes sowie  
des Bergbaus und der Gewinnung von Steinen und Erden**  
aus: **Klassifikation der Wirtschaftszweige Ausgabe 2008 (WZ 2008)**

Abteilung — Gruppe — Klasse	Bezeichnung	Haupt gruppe
noch: <b>Abschnitt C</b>	<b>Verarbeitendes Gewerbe</b>	
<b>25</b>	<b>Herstellung von Metallerzeugnissen</b>	
<b>25.1</b>	<b>Stahl- und Leichtmetallbau</b>	<b>IG</b>
25.11	Herstellung von Metallkonstruktionen	
25.12	Herstellung von Ausbauelementen aus Metall	
<b>25.2</b>	<b>Herstellung von Metalltanks und -behältern; Herstellung von Heizkörpern und -kesseln für Zentralheizungen</b>	<b>IG</b>
25.21	Herstellung von Heizkörpern und -kesseln für Zentralheizungen	
25.29	Herstellung von Sammelbehältern, Tanks u. ä. Behältern aus Metall	
<b>25.3</b>	<b>Herstellung von Dampfkesseln (ohne Zentralheizungskessel)</b>	<b>IG</b>
25.30	Herstellung von Dampfkesseln (ohne Zentralheizungskessel)	
<b>25.4</b>	<b>Herstellung von Waffen und Munition</b>	<b>IG</b>
25.40	Herstellung von Waffen und Munition	
<b>25.5</b>	<b>Herstellung von Schmiede-, Press-, Zieh- und Stanzteilen, gewalzten Ringen und pulvermetallurgischen Erzeugnissen</b>	<b>VO</b>
25.50	Herstellung von Schmiede-, Press-, Zieh- und Stanzteilen, gewalzten Ringen und pulvermetallurgischen Erzeugnissen	
<b>25.6</b>	<b>Oberflächenveredlung und Wärmebehandlung; Mechanik a. n. g.</b>	<b>VO</b>
25.61	Oberflächenveredlung und Wärmebehandlung	
25.62	Mechanik a. n. g.	
<b>25.7</b>	<b>Herstellung von Schneidwaren, Werkzeugen, Schlössern und Beschlägen aus unedlen Metallen</b>	<b>VO</b>
25.71	Herstellung von Schneidwaren und Bestecken aus unedlen Metallen	
25.72	Herstellung von Schlössern und Beschlägen aus unedlen Metallen	
25.73	Herstellung von Werkzeugen	
<b>25.9</b>	<b>Herstellung von sonstigen Metallwaren</b>	<b>VO</b>
25.91	Herstellung von Fässern, Trommeln, Dosen, Eimern u. ä. Behältern aus Metall	
25.92	Herstellung von Verpackungen und Verschlüssen aus Eisen, Stahl und NE-Metall	
25.93	Herstellung von Drahtwaren, Ketten und Federn	
25.94	Herstellung von Schrauben und Nieten	
25.99	Herstellung von sonstigen Metallwaren a. n. g.	
<b>26</b>	<b>Herstellung von Datenverarbeitungsgeräten, elektronischen und optischen Erzeugnissen</b>	
<b>26.1</b>	<b>Herstellung von elektronischen Bauelementen und Leiterplatten</b>	<b>VO</b>
26.11	Herstellung von elektronischen Bauelementen	
26.12	Herstellung von bestückten Leiterplatten	
<b>26.2</b>	<b>Herstellung von Datenverarbeitungsgeräten und peripheren Geräten</b>	<b>IG</b>
26.20	Herstellung von Datenverarbeitungsgeräten und peripheren Geräten	
<b>26.3</b>	<b>Herstellung von Geräten und Einrichtungen der Telekommunikationstechnik</b>	<b>IG</b>
26.30	Herstellung von Geräten und Einrichtungen der Telekommunikationstechnik	
<b>26.4</b>	<b>Herstellung von Geräten der Unterhaltungselektronik</b>	<b>GG</b>
26.40	Herstellung von Geräten der Unterhaltungselektronik	

Noch: **Wirtschaftszweige des Verarbeitenden Gewerbes sowie  
des Bergbaus und der Gewinnung von Steinen und Erden**  
aus: **Klassifikation der Wirtschaftszweige Ausgabe 2008 (WZ 2008)**

Abteilung — Gruppe — Klasse	Bezeichnung	Haupt gruppe
noch: <b>Abschnitt C</b>	<b>Verarbeitendes Gewerbe</b>	
<b>26.5</b>	<b>Herstellung von Mess-, Kontroll-, Navigations- u. ä. Instrumenten und Vorrichtungen; Herstellung von Uhren</b>	<b>IG</b>
26.51	Herstellung von Mess-, Kontroll-, Navigations- u. ä. Instrumenten und Vorrichtungen	
26.52	Herstellung von Uhren	
<b>26.6</b>	<b>Herstellung von Bestrahlungs- und Elektrotherapiegeräten und elektromedizinischen Geräten</b>	<b>IG</b>
26.60	Herstellung von Bestrahlungs- und Elektrotherapiegeräten und elektromedizinischen Geräten	
<b>26.7</b>	<b>Herstellung von optischen und fotografischen Instrumenten und Geräten</b>	<b>GG</b>
26.70	Herstellung von optischen und fotografischen Instrumenten und Geräten	
<b>26.8</b>	<b>Herstellung von magnetischen und optischen Datenträgern</b>	<b>VO</b>
26.80	Herstellung von magnetischen und optischen Datenträgern	
<b>27</b>	<b>Herstellung von elektrischen Ausrüstungen</b>	
<b>27.1</b>	<b>Herstellung von Elektromotoren, Generatoren, Transformatoren, Elektrizitätsverteilungs- und -schalteinrichtungen</b>	<b>VO</b>
27.11	Herstellung von Elektromotoren, Generatoren und Transformatoren	
27.12	Herstellung von Elektrizitätsverteilungs- und -schalteinrichtungen	
<b>27.2</b>	<b>Herstellung von Batterien und Akkumulatoren</b>	<b>VO</b>
27.20	Herstellung von Batterien und Akkumulatoren	
<b>27.3</b>	<b>Herstellung von Kabeln und elektrischem Installationsmaterial</b>	<b>VO</b>
27.31	Herstellung von Glasfaserkabeln	
27.32	Herstellung von sonstigen elektronischen und elektrischen Drähten und Kabeln	
27.33	Herstellung von elektrischem Installationsmaterial	
<b>27.4</b>	<b>Herstellung von elektrischen Lampen und Leuchten</b>	<b>VO</b>
27.40	Herstellung von elektrischen Lampen und Leuchten	
<b>27.5</b>	<b>Herstellung von Haushaltsgeräten</b>	<b>GG</b>
27.51	Herstellung von elektrischen Haushaltsgeräten	
27.52	Herstellung von nicht elektrischen Haushaltsgeräten	
<b>27.9</b>	<b>Herstellung von sonstigen elektrischen Ausrüstungen und Geräten a. n. g.</b>	<b>VO</b>
27.90	Herstellung von sonstigen elektrischen Ausrüstungen und Geräten a. n. g.	
<b>28</b>	<b>Maschinenbau</b>	
<b>28.1</b>	<b>Herstellung von nicht wirtschaftszweigspezifischen Maschinen</b>	<b>IG</b>
28.11	Herstellung von Verbrennungsmotoren und Turbinen (ohne Motoren für Luft- und Straßenfahrzeuge)	
28.12	Herstellung von hydraulischen und pneumatischen Komponenten und Systemen	
28.13	Herstellung von Pumpen und Kompressoren a. n. g.	
28.14	Herstellung von Armaturen a. n. g.	
28.15	Herstellung von Lagern, Getrieben, Zahnrädern und Antriebselementen	



Noch: **Wirtschaftszweige des Verarbeitenden Gewerbes sowie  
des Bergbaus und der Gewinnung von Steinen und Erden**  
aus: **Klassifikation der Wirtschaftszweige Ausgabe 2008 (WZ 2008)**

Abteilung — Gruppe — Klasse	Bezeichnung	Haupt gruppe
noch: <b>Abschnitt C</b>	<b>Verarbeitendes Gewerbe</b>	
<b>28.2</b>	<b>Herstellung von sonstigen nicht wirtschaftszweigspezifischen Maschinen</b>	<b>IG</b>
28.21	Herstellung von Öfen und Brennern	
28.22	Herstellung von Hebezeugen und Fördermitteln	
28.23	Herstellung von Büromaschinen (ohne Datenverarbeitungsgeräte und periphere Geräte)	
28.24	Herstellung von handgeführten Werkzeugen mit Motorantrieb	
28.25	Herstellung von kälte- und lufttechnischen Erzeugnissen, nicht für den Haushalt	
28.29	Herstellung von sonstigen nicht wirtschaftszweigspezifischen Maschinen a. n. g.	
<b>28.3</b>	<b>Herstellung von land- und forstwirtschaftlichen Maschinen</b>	<b>IG</b>
28.30	Herstellung von land- und forstwirtschaftlichen Maschinen	
<b>28.4</b>	<b>Herstellung von Werkzeugmaschinen</b>	<b>IG</b>
28.41	Herstellung von Werkzeugmaschinen für die Metallbearbeitung	
28.49	Herstellung von sonstigen Werkzeugmaschinen	
<b>28.9</b>	<b>Herstellung von Maschinen für sonstige bestimmte Wirtschaftszweige</b>	<b>IG</b>
28.91	Herstellung von Maschinen für die Metallerzeugung, von Walzwerkeinrichtungen und Gießmaschinen	
28.92	Herstellung von Bergwerks-, Bau- und Baustoffmaschinen	
28.93	Herstellung von Maschinen für die Nahrungs- und Genussmittelerzeugung und die Tabakverarbeitung	
28.94	Herstellung von Maschinen für die Textil- und Bekleidungsherstellung und die Lederverarbeitung	
28.95	Herstellung von Maschinen für die Papiererzeugung und -verarbeitung	
28.96	Herstellung von Maschinen für die Verarbeitung von Kunststoffen und Kautschuk	
28.99	Herstellung von Maschinen für sonstige bestimmte Wirtschaftszweige a. n. g.	
<b>29</b>	<b>Herstellung von Kraftwagen und Kraftwagenteilen</b>	
<b>29.1</b>	<b>Herstellung von Kraftwagen und Kraftwagenmotoren</b>	<b>IG</b>
29.10	Herstellung von Kraftwagen und Kraftwagenmotoren	
<b>29.2</b>	<b>Herstellung von Karosserien, Aufbauten und Anhängern</b>	<b>IG</b>
29.20	Herstellung von Karosserien, Aufbauten und Anhängern	
<b>29.3</b>	<b>Herstellung von Teilen und Zubehör für Kraftwagen</b>	<b>IG</b>
29.31	Herstellung elektrischer und elektronischer Ausrüstungsgegenstände für Kraftwagen	
29.32	Herstellung von sonstigen Teilen und sonstigem Zubehör für Kraftwagen	
<b>30</b>	<b>Sonstiger Fahrzeugbau</b>	
<b>30.1</b>	<b>Schiff- und Bootsbau</b>	<b>IG</b>
30.11	Schiffbau (ohne Boots- und Yachtbau)	
30.12	Boots- und Yachtbau	
<b>30.2</b>	<b>Schienenfahrzeugbau</b>	<b>IG</b>
30.20	Schienenfahrzeugbau	

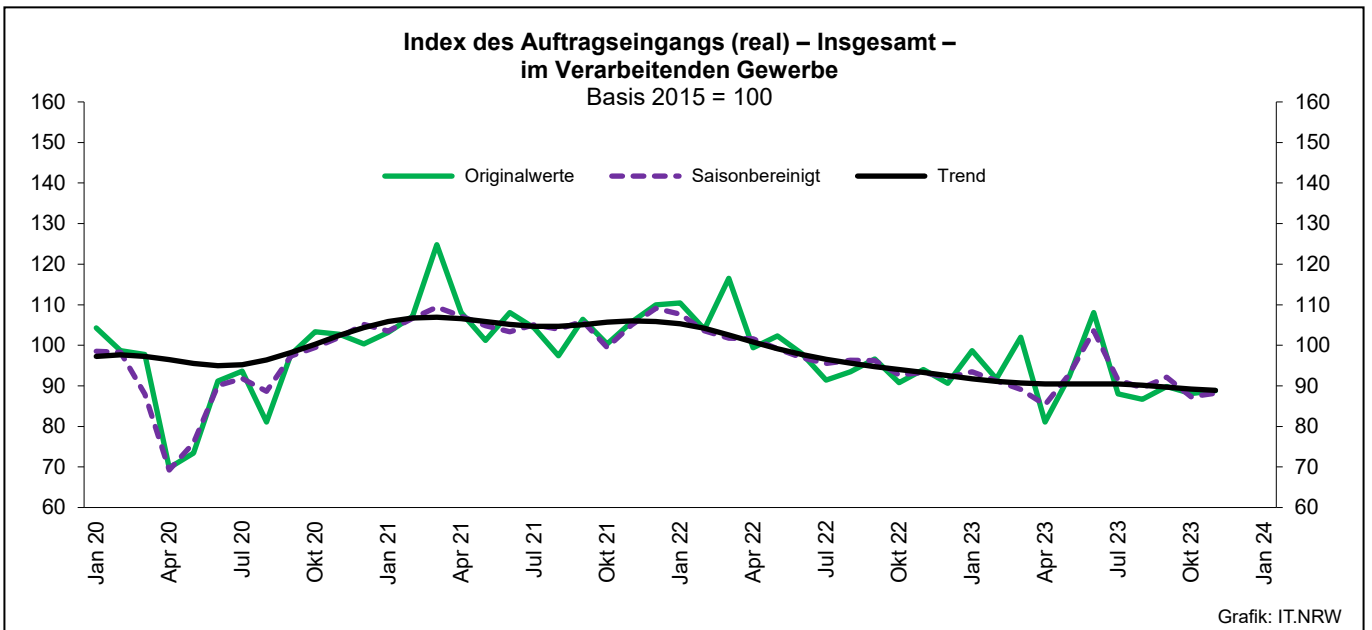
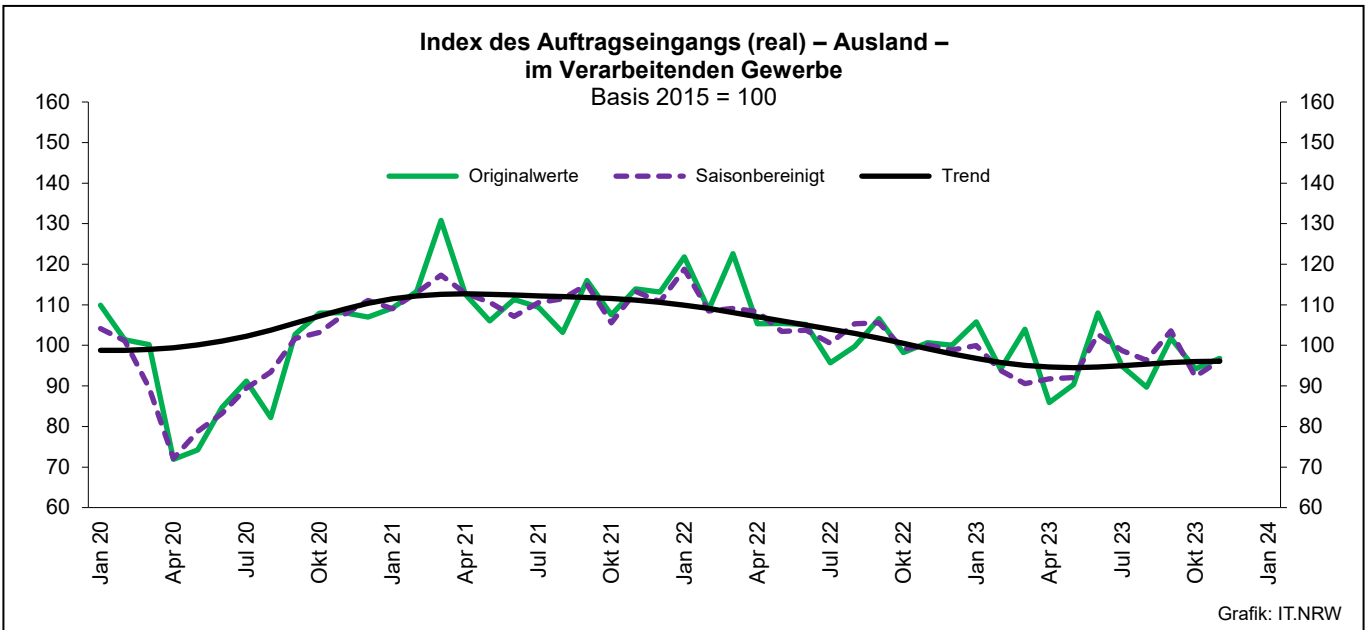
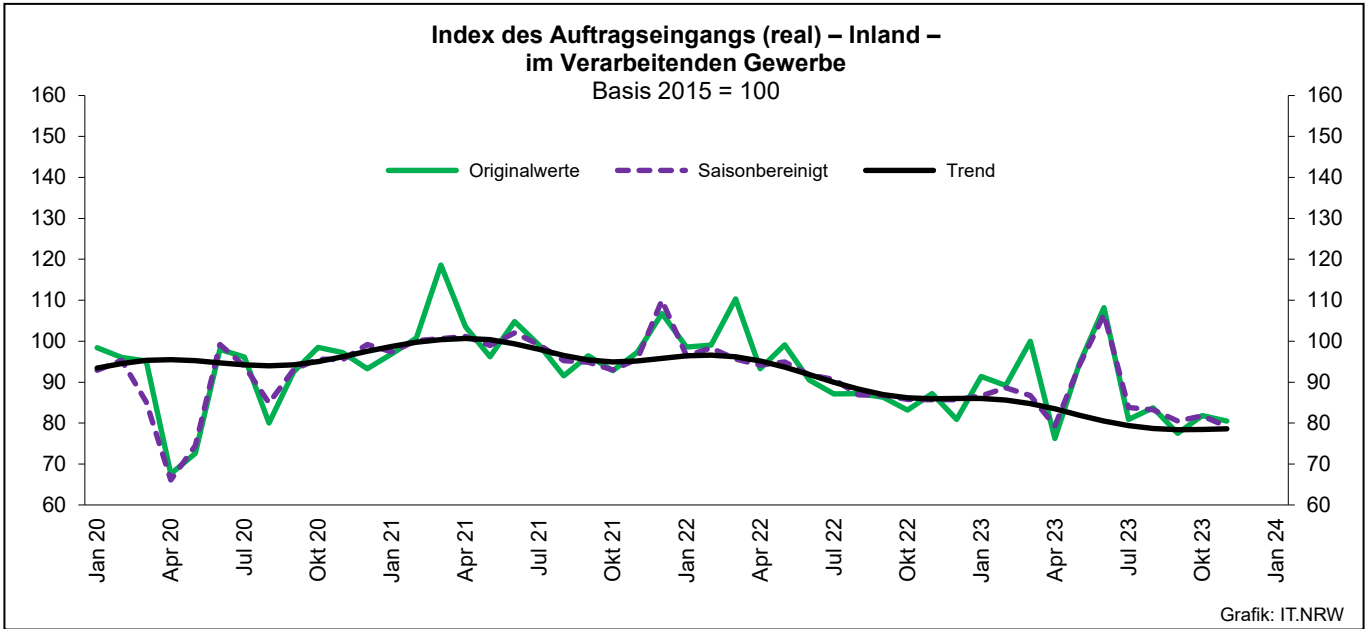
Noch: **Wirtschaftszweige des Verarbeitenden Gewerbes sowie  
des Bergbaus und der Gewinnung von Steinen und Erden**  
aus: **Klassifikation der Wirtschaftszweige Ausgabe 2008 (WZ 2008)**

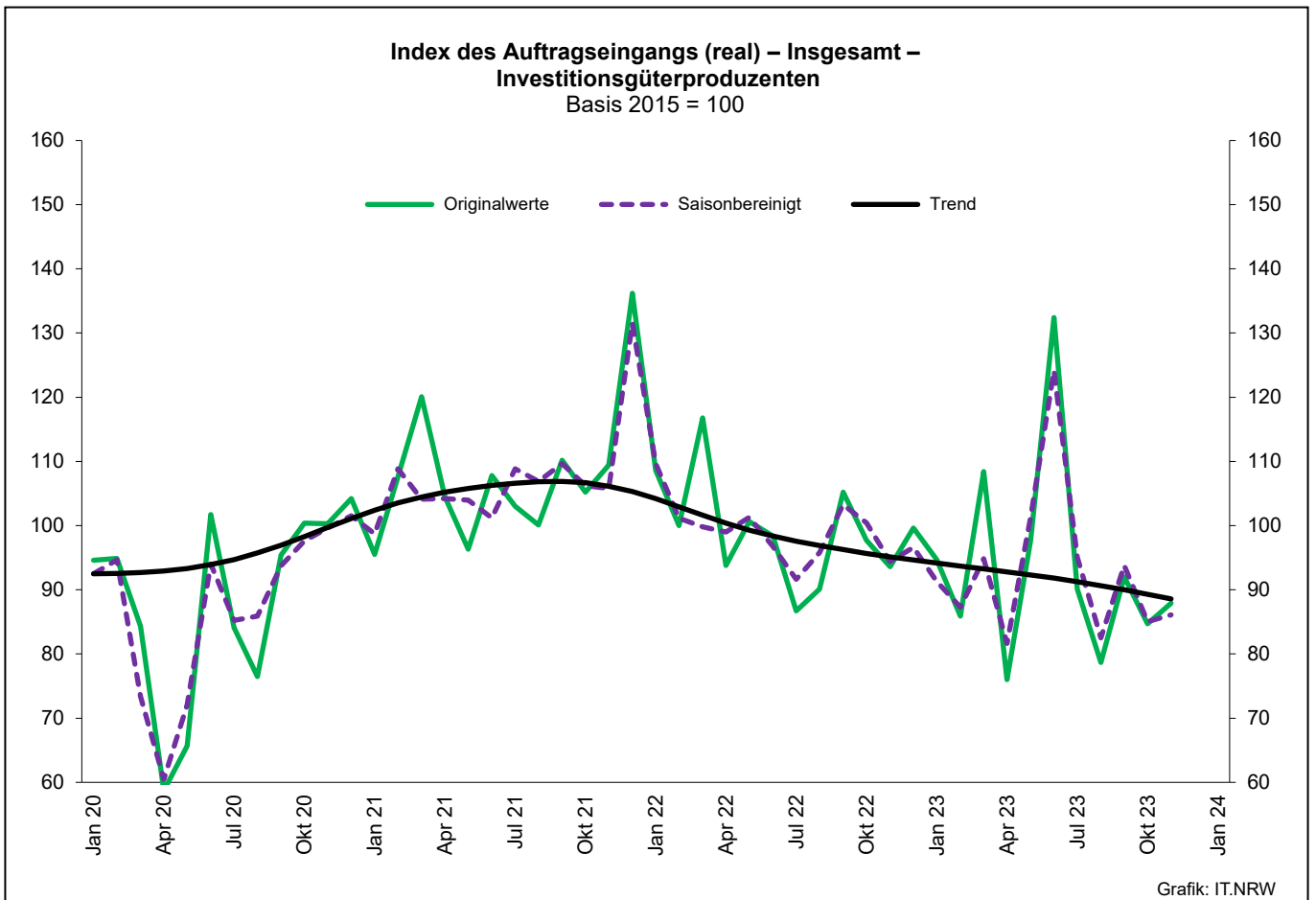
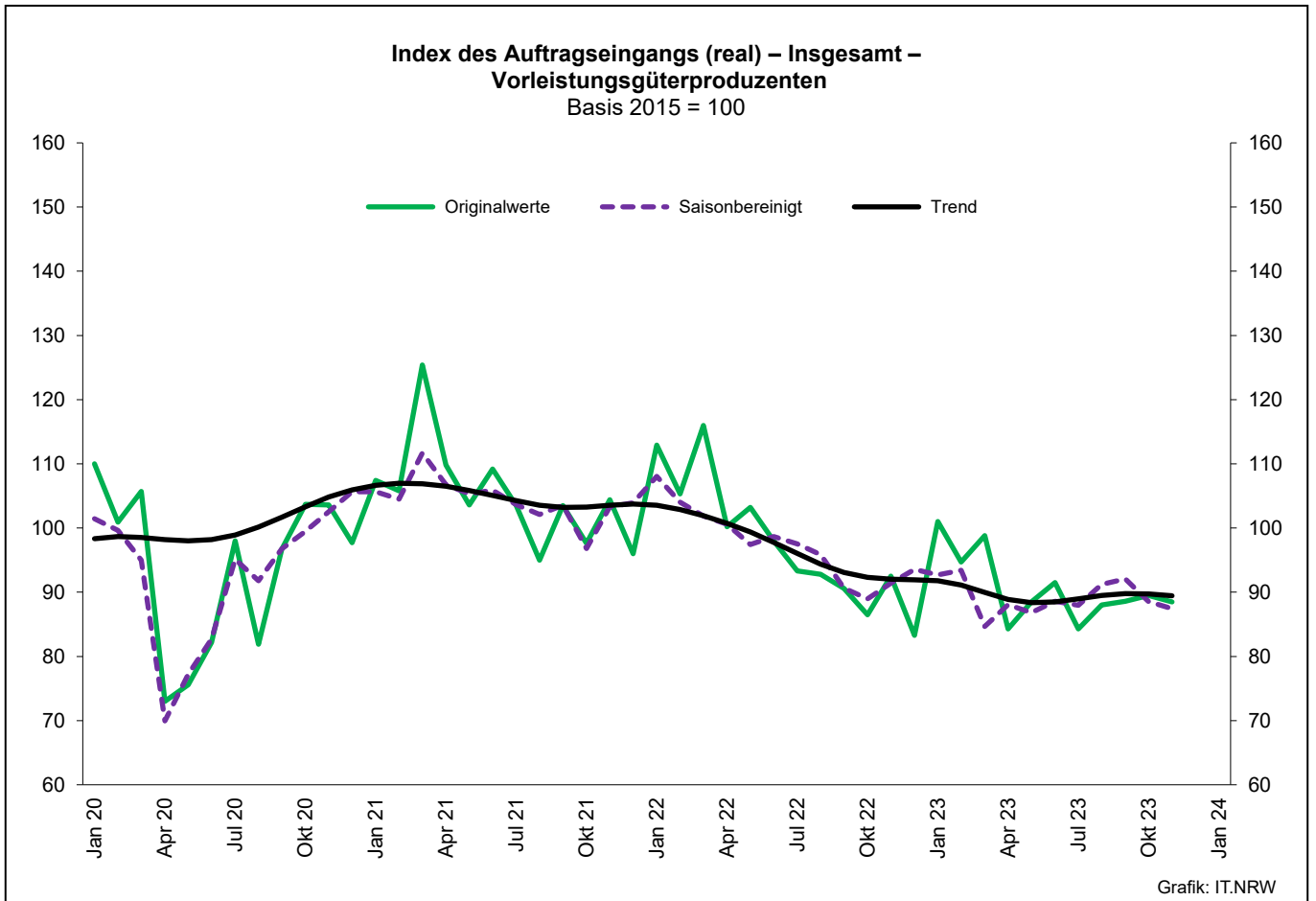
Abteilung Gruppe Klasse	Bezeichnung	Haupt gruppe
noch: <b>Abschnitt C</b>	<b>Verarbeitendes Gewerbe</b>	
<b>30.3</b>	<b>Luft- und Raumfahrzeugbau</b>	<b>IG</b>
30.30	Luft- und Raumfahrzeugbau	
<b>30.4</b>	<b>Herstellung von militärischen Kampffahrzeugen</b>	<b>IG</b>
30.40	Herstellung von militärischen Kampffahrzeugen	
<b>30.9</b>	<b>Herstellung von Fahrzeugen a. n. g.</b>	<b>GG</b>
30.91	Herstellung von Krafträdern	
30.92	Herstellung von Fahrrädern sowie von Behindertenfahrzeugen	
30.99	Herstellung von sonstigen Fahrzeugen a. n. g.	
<b>31</b>	<b>Herstellung von Möbeln</b>	
<b>31.0</b>	<b>Herstellung von Möbeln</b>	<b>GG</b>
31.01	Herstellung von Büro- und Ladenmöbeln	
31.02	Herstellung von Küchenmöbeln	
31.03	Herstellung von Matratzen	
31.09	Herstellung von sonstigen Möbeln	
<b>32</b>	<b>Herstellung von sonstigen Waren</b>	
<b>32.1</b>	<b>Herstellung von Münzen, Schmuck und ähnlichen Erzeugnissen</b>	<b>GG</b>
32.11	Herstellung von Münzen	
32.12	Herstellung von Schmuck, Gold- und Silberschmiedewaren (ohne Fantasieschmuck)	
32.13	Herstellung von Fantasieschmuck	
<b>32.2</b>	<b>Herstellung von Musikinstrumenten</b>	<b>GG</b>
32.20	Herstellung von Musikinstrumenten	
<b>32.3</b>	<b>Herstellung von Sportgeräten</b>	<b>VG</b>
32.30	Herstellung von Sportgeräten	
<b>32.4</b>	<b>Herstellung von Spielwaren</b>	<b>VG</b>
32.40	Herstellung von Spielwaren	
<b>32.5</b>	<b>Herstellung von medizinischen und zahnmedizinischen Apparaten und Materialien</b>	<b>IG</b>
32.50	Herstellung von medizinischen und zahnmedizinischen Apparaten und Materialien	
<b>32.9</b>	<b>Herstellung von Erzeugnissen a. n. g.</b>	<b>VG</b>
32.91	Herstellung von Besen und Bürsten	
32.99	Herstellung von sonstigen Erzeugnissen a. n. g.	
<b>33</b>	<b>Reparatur und Installation von Maschinen und Ausrüstungen</b>	
<b>33.1</b>	<b>Reparatur von Metallerzeugnissen, Maschinen und Ausrüstungen</b>	<b>IG</b>
33.11	Reparatur von Metallerzeugnissen	
33.12	Reparatur von Maschinen	
33.13	Reparatur von elektronischen und optischen Geräten	
33.14	Reparatur von elektrischen Ausrüstungen	
33.15	Reparatur und Instandhaltung von Schiffen, Booten und Yachten	
33.16	Reparatur und Instandhaltung von Luft- und Raumfahrzeugen	
33.17	Reparatur und Instandhaltung von Fahrzeugen a. n. g.	
33.19	Reparatur von sonstigen Ausrüstungen	
<b>33.2</b>	<b>Installation von Maschinen und Ausrüstungen a. n. g.</b>	<b>IG</b>
33.20	Installation von Maschinen und Ausrüstungen a. n. g.	

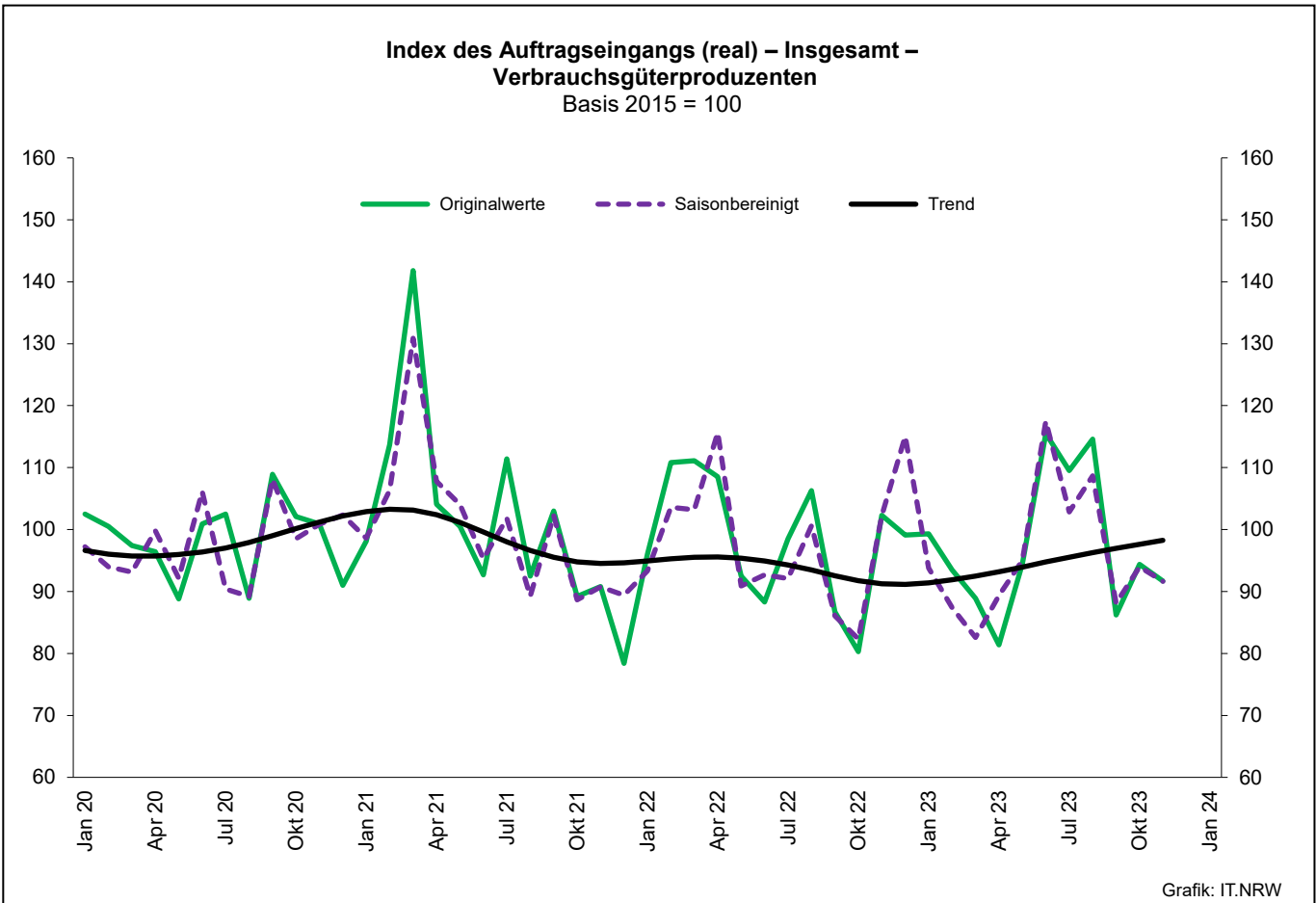
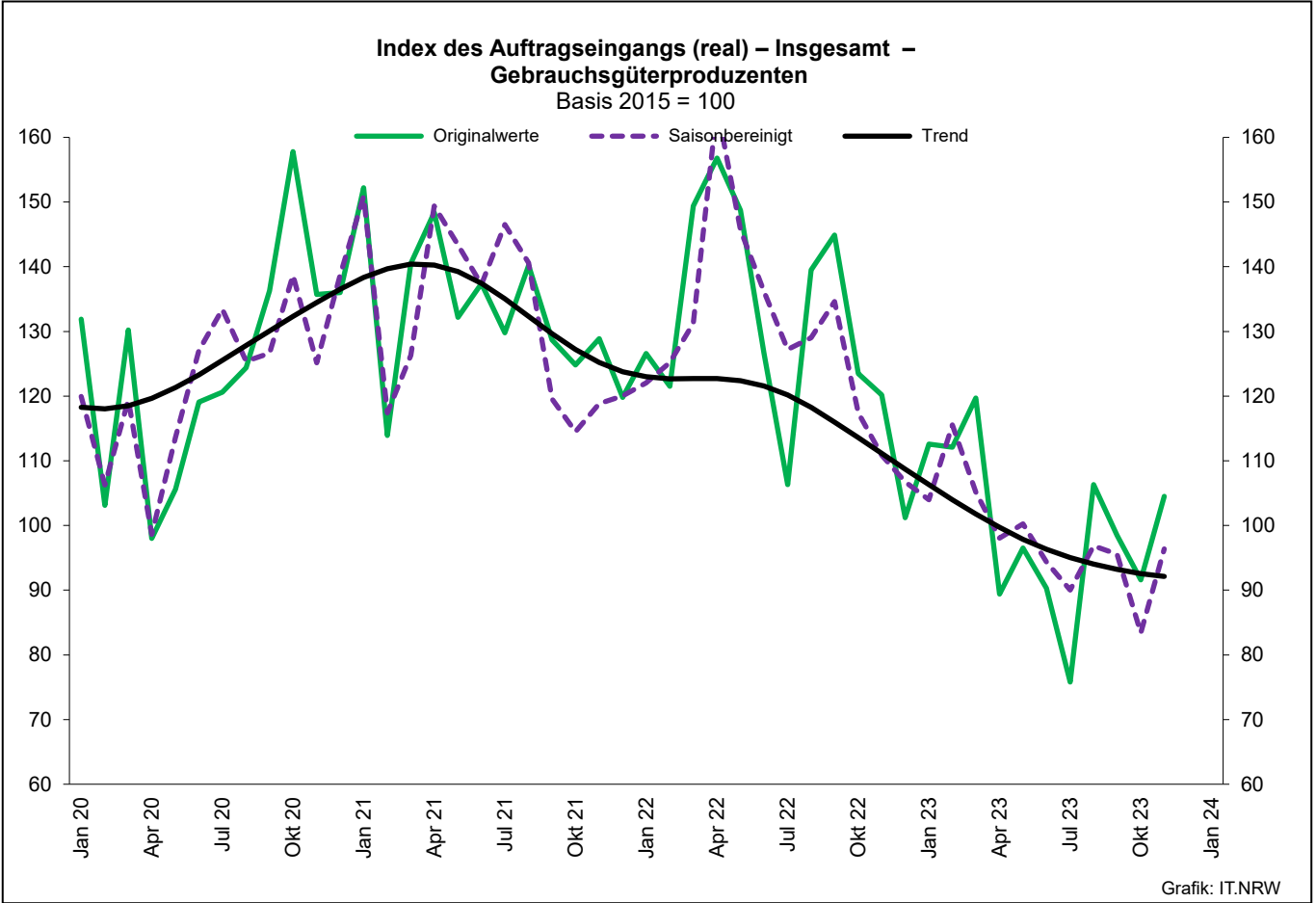
## 1. Übersicht über die wirtschaftliche Entwicklung in Nordrhein-Westfalen 2011 – 2023\*)

Jahr Monat	Auftrags- eingangs- index – real –	Produktions- index im Verarbeitenden Gewerbe <sup>1)</sup>	Betriebe	Beschäftigte	Gesamtumsatz	
					insgesamt	darunter Auslandsumsatz
	Basis 2015 = 100	Basis 2015 = 100	Anzahl		1 000 EUR	
<b>2011</b>	<b>109,2</b>	<b>105,0</b>	<b>9 613</b>	<b>1 199 644</b>	<b>348 101 951</b>	<b>145 685 564</b>
<b>2012</b>	<b>102,8</b>	<b>103,6</b>	<b>9 928</b>	<b>1 218 009</b>	<b>342 530 278</b>	<b>143 654 684</b>
<b>2013</b>	<b>103,0</b>	<b>101,0</b>	<b>9 951</b>	<b>1 215 885</b>	<b>339 997 818</b>	<b>144 980 166</b>
<b>2014</b>	<b>101,6</b>	<b>101,0</b>	<b>10 038</b>	<b>1 219 747</b>	<b>337 697 507</b>	<b>145 613 125</b>
<b>2015</b>	<b>100,0</b>	<b>100,0</b>	<b>10 088</b>	<b>1 219 289</b>	<b>333 677 159</b>	<b>145 518 916</b>
<b>2016</b>	<b>99,7</b>	<b>99,9</b>	<b>10 116</b>	<b>1 215 293</b>	<b>331 932 762</b>	<b>146 221 556</b>
<b>2017</b>	<b>105,0</b>	<b>103,7</b>	<b>10 144</b>	<b>1 228 302</b>	<b>350 096 604</b>	<b>155 508 471</b>
<b>2018</b>	<b>102,9</b>	<b>102,8</b>	<b>10 289</b>	<b>1 258 506</b>	<b>357 840 066</b>	<b>158 669 920</b>
<b>2019</b>	<b>96,8</b>	<b>100,6</b>	<b>10 491</b>	<b>1 263 527</b>	<b>351 894 965</b>	<b>156 981 063</b>
<b>2020</b>	<b>92,8</b>	<b>92,6</b>	<b>10 559</b>	<b>1 229 362</b>	<b>321 698 223</b>	<b>140 708 765</b>
<b>2021</b>	<b>106,4</b>	<b>97,3</b>	<b>10 413</b>	<b>1 225 428</b>	<b>356 852 281</b>	<b>158 486 545</b>
<b>2022</b>	<b>99,2</b>	<b>94,9</b>	<b>10 381</b>	<b>1 226 374</b>	<b>411 070 290</b>	<b>183 349 382</b>
2021 <sup>2)</sup>						
Januar	103,2	94,9	4 991	1 060 184	23 584 377	10 949 334
Februar	107,1	97,2	5 010	1 058 592	24 513 724	11 448 546
März	124,8	103,1	5 036	1 059 468	30 316 152	14 325 739
April	108,1	102,5	5 019	1 057 366	26 312 111	12 159 459
Mai	101,2	104,6	5 010	1 056 081	25 819 867	12 004 653
Juni	108,1	101,9	4 994	1 056 992	28 292 180	13 244 728
Juli	104,3	91,2	4 991	1 057 177	26 621 578	12 277 298
August	97,4	88,3	4 984	1 060 399	25 610 832	11 686 491
September	106,4	96,1	4 981	1 064 573	28 660 735	13 209 071
Oktober	100,3	97,1	4 973	1 063 287	27 483 885	12 387 325
November	105,7	100,7	4 970	1 063 978	29 459 055	13 610 111
Dezember	110,0	89,3	4 963	1 059 368	28 004 845	13 313 021
2022 <sup>2)</sup>						
Januar	110,4	91,4	4 857r	1 051 021r	27 742 583r	12 654 963r
Februar	104,0	98,6	4 976r	1 058 859r	29 103 932r	13 752 190r
März	116,5	98,8	4 988	1 059 930r	34 700 511r	16 152 983r
April	99,4	99,2	4 994	1 057 260r	29 975 325r	13 786 450r
Mai	102,3	97,8	4 989	1 057 743r	31 966 612r	14 492 411r
Juni	98,0	102,0	4 984	1 059 485r	32 623 499r	15 268 615r
Juli	91,4	90,4	4 981	1 059 516r	30 242 480r	14 054 411r
August	93,5	86,7	4 975	1 065 192r	31 449 280r	14 422 320r
September	96,6	93,3	4 969	1 068 002r	33 863 854r	15 752 635r
Oktober	90,8	93,4	4 968	1 067 563r	30 911 878r	14 162 103r
November	97,4	97,6	4 963	1 067 374r	32 941 367r	15 256 919r
Dezember	90,6	90,0	4 954	1 063 471r	30 320 848r	14 521 309r
2023 <sup>2)</sup>						
Januar	98,7	86,9	4 994	1 064 540	30 841 584	14 342 844
Februar	91,7	94,6	4 956	1 065 023	30 494 003	14 204 639
März	102,0	94,6	5 013	1 077 976	35 389 586	16 514 290
April	81,1	97,2	5 005	1 073 123	28 930 233	13 265 801
Mai	92,4	94,8	4 998	1 074 863	31 445 392	14 749 724
Juni	108,1	95,5	4 991	1 072 630	32 865 315	15 884 263
Juli	88,0	84,0	4 983	1 070 578	28 940 548	13 379 310
August	86,7	85,7	4 979	1 073 264	30 842 545	14 473 509
September	89,8	90,5	4 972	1 074 515	30 908 301	14 489 004
Oktober	88,1	89,1	4 965	1 074 758	29 859 592	13 744 038
November	88,8	92,2	4 957	1 070 612	31 151 955	14 707 005
Dezember	...	...	...	...	...	...

\*) Bei den Jahreswerten beziehen sich alle Angaben auf Betriebe von Unternehmen mit im Allgemeinen 20 und mehr Beschäftigten. – 1) arbeitstäglich bereinigt  
– 2) Betriebe mit 50 und mehr tätigen Personen







## 2. Auftragseingangsindex im Verarbeitenden Gewerbe Nordrhein-Westfalens

## Nominalindex Inland

Systematik-Nr.	Wirtschaftszweig Hauptgruppe	Jahr 2022	November 2022	Oktober 2023	November 2023	Veränderung gegenüber Vorjahres- monat in %
<b>Basis 2015 = 100</b>						
13	Herstellung von Textilien	107,4	82,8	75,1	74,6	-9,9
14	Herstellung von Bekleidung	114,3	73,8	107,6	76,1	+3,1
17	Herstellung von Papier, Pappe und Waren daraus	125,3	119,8	103,5	104,0	-13,2
20	Herstellung von chemischen Erzeugnissen	132,9	125,2	101,0	103,8	-17,1
20.1	Herstellung von chemischen Grundstoffen, Düngemitteln und Stickstoffverbindungen, Kunststoffen in Primärformen und synthetischem Kautschuk in Primärformen	143,4	129,4	100,8	101,7	-21,4
21	Herstellung von pharmazeutischen Erzeugnissen	63,2	83,0	96,0	88,5	+6,6
24	Metallerzeugung und -bearbeitung	125,3	116,2	137,0	113,6	-2,2
24.1	Erzeugung von Roheisen, Stahl und Ferrolegierungen	125,8	114,9	171,9	117,1	+1,9
24.4	Erzeugung und erste Bearbeitung von NE-Metallen	124,7	121,6	111,4	117,5	-3,4
24.5	Gießereien	115,4	104,4	106,4	96,2	-7,9
25	Herstellung von Metallerzeugnissen	117,8	115,5	101,7	109,0	-5,6
25.5	Herstellung von Schmiede-, Press-, Zieh- und Stanzteilen, gewalzten Ringen und pulvermetallurgischen Erzeugnissen	117,1	118,8	93,2	111,0	-6,6
25.7	Herstellung von Schneidwaren, Werkzeugen, Schlössern und Beschlägen aus unedlen Metallen	96,6	102,1	93,2	97,2	-4,8
26	Herstellung von Datenverarbeitungsgeräten, elektronischen und optischen Erzeugnissen	154,6	154,4	140,8	130,0	-15,8
27	Herstellung von elektrischen Ausrüstungen	118,5	116,2	100,6	116,4	+0,2
27.1	Herstellung von Elektromotoren, Generatoren, Transformatoren, Elektrizitätsverteilungs- und -schalteinrichtungen	122,8	121,6	91,4	144,1	+18,5
28	Maschinenbau	122,0	121,7	102,8	115,9	-4,8
28.1	Herstellung von nicht wirtschaftszweigspezifischen Maschinen	113,0	116,3	101,3	103,8	-10,7
29	Herstellung von Kraftwagen und Kraftwagenteilen	113,0	126,8	89,6	80,8	-36,3
30	Sonstiger Fahrzeugbau	48,5	33,4	84,7	48,9	+46,4
<b>C</b>	<b>Verarbeitendes Gewerbe</b>	<b>120,3</b>	<b>116,7</b>	<b>108,2</b>	<b>106,0</b>	<b>-9,2</b>
	Vorleistungsgüterproduzenten	124,4	118,3	113,1	108,2	-8,5
	Investitionsgüterproduzenten	117,5	118,6	102,1	105,0	-11,5
	Gebrauchsgüterproduzenten	134,4	137,6	115,6	127,9	-7,0
	Verbrauchsgüterproduzenten	91,9	89,4	90,4	85,5	-4,4

## Noch: 2. Auftragseingangsindex im Verarbeitenden Gewerbe Nordrhein-Westfalens

## Nominalindex Ausland

Systematik-Nr.	Wirtschaftszweig Hauptgruppe	Jahr 2022	November 2022	Oktober 2023	November 2023	Veränderung gegenüber Vorjahres- monat in %
<b>Basis 2015 = 100</b>						
13	Herstellung von Textilien	110,4	109,4	101,4	104,0	-4,9
14	Herstellung von Bekleidung	102,2	58,4	70,2	58,3	-0,2
17	Herstellung von Papier, Pappe und Waren daraus	135,8	124,8	128,5	125,4	+0,5
20	Herstellung von chemischen Erzeugnissen	143,1	136,9	116,6	127,4	-6,9
20.1	Herstellung von chemischen Grundstoffen, Düngemitteln und Stickstoffverbindungen, Kunststoffen in Primärformen und synthetischem Kautschuk in Primärformen	149,4	136,7	112,9	124,8	-8,7
21	Herstellung von pharmazeutischen Erzeugnissen	142,2	179,7	154,6	154,7	-13,9
24	Metallerzeugung und -bearbeitung	161,5	155,0	141,8	136,9	-11,7
24.1	Erzeugung von Roheisen, Stahl und Ferrolegierungen	199,9	194,1	182,1	162,4	-16,3
24.4	Erzeugung und erste Bearbeitung von NE-Metallen	133,4	134,1	110,9	129,5	-3,4
24.5	Gießereien	120,7	96,5	129,3	140,6	+45,7
25	Herstellung von Metallerzeugnissen	125,6	130,1	133,8	130,0	-0,1
25.5	Herstellung von Schmiede-, Press-, Zieh- und Stanzteilen, gewalzten Ringen und pulvermetallurgischen Erzeugnissen	128,3	141,6	124,0	135,3	-4,4
25.7	Herstellung von Schneidwaren, Werkzeugen, Schlössern und Beschlägen aus unedlen Metallen	123,9	127,5	135,5	127,1	-0,3
26	Herstellung von Datenverarbeitungsgeräten, elektronischen und optischen Erzeugnissen	213,9	239,8	202,4	211,2	-11,9
27	Herstellung von elektrischen Ausrüstungen	123,0	116,2	89,5	90,8	-21,9
27.1	Herstellung von Elektromotoren, Generatoren, Transformatoren, Elektrizitätsverteilungs- und -schalteinrichtungen	130,3	124,0	76,1	77,1	-37,8
28	Maschinenbau	129,3	120,8	101,0	102,8	-14,9
28.1	Herstellung von nicht wirtschaftszweigspezifischen Maschinen	114,6	122,2	98,5	111,0	-9,2
29	Herstellung von Kraftwagen und Kraftwagenteilen	98,0	139,8	114,1	90,3	-35,4
30	Sonstiger Fahrzeugbau	37,7	25,6	50,3	180,9	+606,6
<b>C</b>	<b>Verarbeitendes Gewerbe</b>	<b>131,2</b>	<b>133,4</b>	<b>116,8</b>	<b>119,7</b>	<b>-10,3</b>
	Vorleistungsgüterproduzenten	145,4	141,8	126,0	126,8	-10,6
	Investitionsgüterproduzenten	114,3	121,4	105,0	110,2	-9,2
	Gebrauchsgüterproduzenten	154,2	142,9	106,1	122,5	-14,3
	Verbrauchsgüterproduzenten	129,2	146,4	128,3	128,4	-12,3



## Noch: 2. Auftragseingangindex im Verarbeitenden Gewerbe Nordrhein-Westfalens

## Nominalindex Insgesamt

Systematik-Nr.	Wirtschaftszweig Hauptgruppe	Jahr 2022	November 2022	Oktober 2023	November 2023	Veränderung gegenüber Vorjahres- monat in %
<b>Basis 2015 = 100</b>						
13	Herstellung von Textilien	108,8	95,9	88,1	89,0	-7,2
14	Herstellung von Bekleidung	109,0	67,1	91,4	68,4	+1,9
17	Herstellung von Papier, Pappe und Waren daraus	129,5	121,8	113,5	112,6	-7,6
20	Herstellung von chemischen Erzeugnissen	138,6	131,7	109,7	116,9	-11,2
20.1	Herstellung von chemischen Grundstoffen, Düngemitteln und Stickstoffverbindungen, Kunststoffen in Primärformen und synthetischem Kautschuk in Primärformen	146,9	133,6	107,9	115,1	-13,8
21	Herstellung von pharmazeutischen Erzeugnissen	111,2	141,7	131,6	128,7	-9,2
24	Metallerzeugung und -bearbeitung	138,5	130,4	138,8	122,1	-6,4
24.1	Erzeugung von Roheisen, Stahl und Ferrolegierungen	145,4	135,8	174,6	129,0	-5,0
24.4	Erzeugung und erste Bearbeitung von NE-Metallen	128,2	126,7	111,2	122,3	-3,5
24.5	Gießereien	117,5	101,2	115,7	114,2	+12,8
25	Herstellung von Metallerzeugnissen	120,7	120,9	113,5	116,7	-3,5
25.5	Herstellung von Schmiede-, Press-, Zieh- und Stanzteilen, gewalzten Ringen und pulvermetallurgischen Erzeugnissen	121,3	127,2	104,6	120,0	-5,7
25.7	Herstellung von Schneidwaren, Werkzeugen, Schlössern und Beschlägen aus unedlen Metallen	108,6	113,2	111,8	110,3	-2,6
26	Herstellung von Datenverarbeitungsgeräten, elektronischen und optischen Erzeugnissen	187,2	201,3	174,7	174,6	-13,3
27	Herstellung von elektrischen Ausrüstungen	120,8	116,2	95,0	103,5	-10,9
27.1	Herstellung von Elektromotoren, Generatoren, Transformatoren, Elektrizitätsverteilungs- und -schalteinrichtungen	126,3	122,7	84,3	112,8	-8,1
28	Maschinenbau	126,5	121,2	101,6	107,7	-11,1
28.1	Herstellung von nicht wirtschaftszweigspezifischen Maschinen	113,9	119,7	99,7	107,8	-9,9
29	Herstellung von Kraftwagen und Kraftwagenteilen	103,9	134,7	104,5	86,6	-35,7
30	Sonstiger Fahrzeugbau	43,2	29,8	65,9	122,6	311,4
<b>C</b>	<b>Verarbeitendes Gewerbe</b>	<b>125,8</b>	<b>125,2</b>	<b>112,6</b>	<b>113,0</b>	<b>-9,7</b>
	Vorleistungsgüterproduzenten	133,9	128,9	118,9	116,6	-9,5
	Investitionsgüterproduzenten	115,7	120,3	103,9	108,1	-10,1
	Gebrauchsgüterproduzenten	146,0	140,7	110,0	124,7	-11,4
	Verbrauchsgüterproduzenten	110,7	118,1	109,5	107,0	-9,4

## Noch: 2. Auftragseingangindex im Verarbeitenden Gewerbe Nordrhein-Westfalens

## Realindex Inland

Systematik-Nr.	Wirtschaftszweig Hauptgruppe	Jahr 2022	November 2022	Oktober 2023	November 2023	Veränderung gegenüber Vorjahres- monat in %
<b>Basis 2015 = 100</b>						
13	Herstellung von Textilien	93,2	68,8	61,4	60,9	-11,5
14	Herstellung von Bekleidung	105,9	65,9	94,3	65,2	-1,1
17	Herstellung von Papier, Pappe und Waren daraus	90,5	81,2	77,1	78,1	-3,8
20	Herstellung von chemischen Erzeugnissen	94,9	87,0	74,8	76,8	-11,7
20.1	Herstellung von chemischen Grundstoffen, Düngemitteln und Stickstoffverbindungen, Kunststoffen in Primärformen und synthetischem Kautschuk in Primärformen	99,2	86,8	73,7	74,4	-14,3
21	Herstellung von pharmazeutischen Erzeugnissen	58,2	75,8	84,2	77,3	+2,0
24	Metallerzeugung und -bearbeitung	75,0	70,4	91,8	77,6	+10,2
24.1	Erzeugung von Roheisen, Stahl und Ferrolegierungen	65,2	61,2	108,6	74,5	+21,7
24.4	Erzeugung und erste Bearbeitung von NE-Metallen	83,5	83,4	82,8	88,8	+6,5
24.5	Gießereien	93,5	81,9	84,6	74,5	-9,0
25	Herstellung von Metallerzeugnissen	92,4	87,7	76,6	82,0	-6,5
25.5	Herstellung von Schmiede-, Press-, Zieh- und Stanzteilen, gewalzten Ringen und pulvermetallurgischen Erzeugnissen	91,1	87,5	70,7	84,2	-3,8
25.7	Herstellung von Schneidwaren, Werkzeugen, Schlössern und Beschlägen aus unedlen Metallen	83,6	86,1	75,0	78,4	-8,9
26	Herstellung von Datenverarbeitungsgeräten, elektronischen und optischen Erzeugnissen	156,1	152,3	135,4	120,9	-20,6
27	Herstellung von elektrischen Ausrüstungen	100,6	95,7	79,3	91,8	-4,1
27.1	Herstellung von Elektromotoren, Generatoren, Transformatoren, Elektrizitätsverteilungs- und -schalteinrichtungen	103,6	99,2	71,8	112,3	+13,2
28	Maschinenbau	102,0	98,6	79,4	89,5	-9,2
28.1	Herstellung von nicht wirtschaftszweigspezifischen Maschinen	94,5	94,3	77,0	78,8	-16,4
29	Herstellung von Kraftwagen und Kraftwagenteilen	101,9	111,5	76,5	69,4	-37,8
30	Sonstiger Fahrzeugbau	43,7	29,4	74,3	42,4	44,2
<b>C</b>	<b>Verarbeitendes Gewerbe</b>	<b>91,9</b>	<b>87,6</b>	<b>81,8</b>	<b>80,5</b>	<b>-8,1</b>
	Vorleistungsgüterproduzenten	88,9	83,2	82,6	79,8	-4,1
	Investitionsgüterproduzenten	99,7	97,9	81,3	83,0	-15,2
	Gebrauchsgüterproduzenten	115,5	113,0	92,0	102,3	-9,5
	Verbrauchsgüterproduzenten	79,4	74,8	75,4	70,5	-5,7

## Noch: 2. Auftragseingangindex im Verarbeitenden Gewerbe Nordrhein-Westfalens

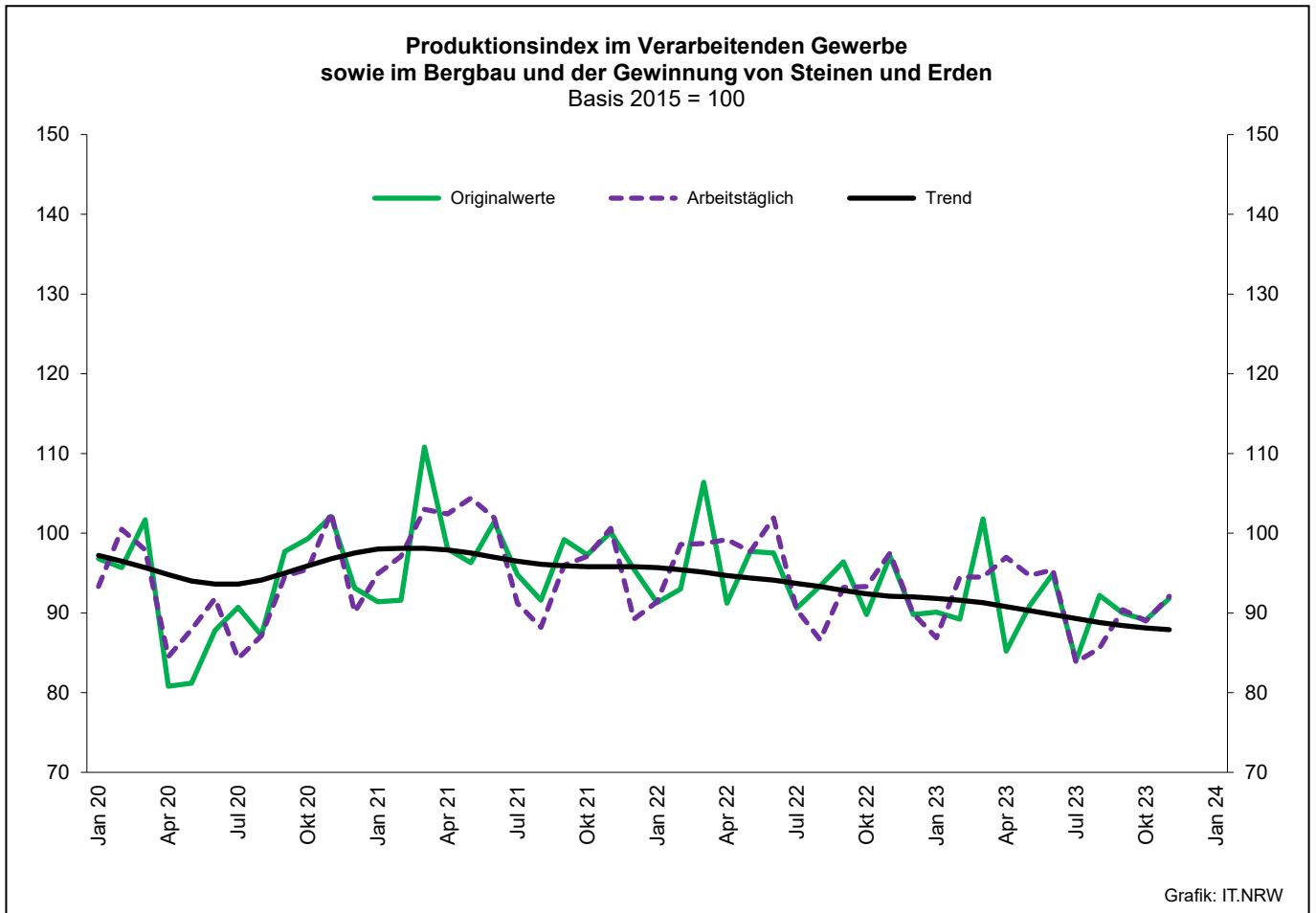
## Realindex Ausland

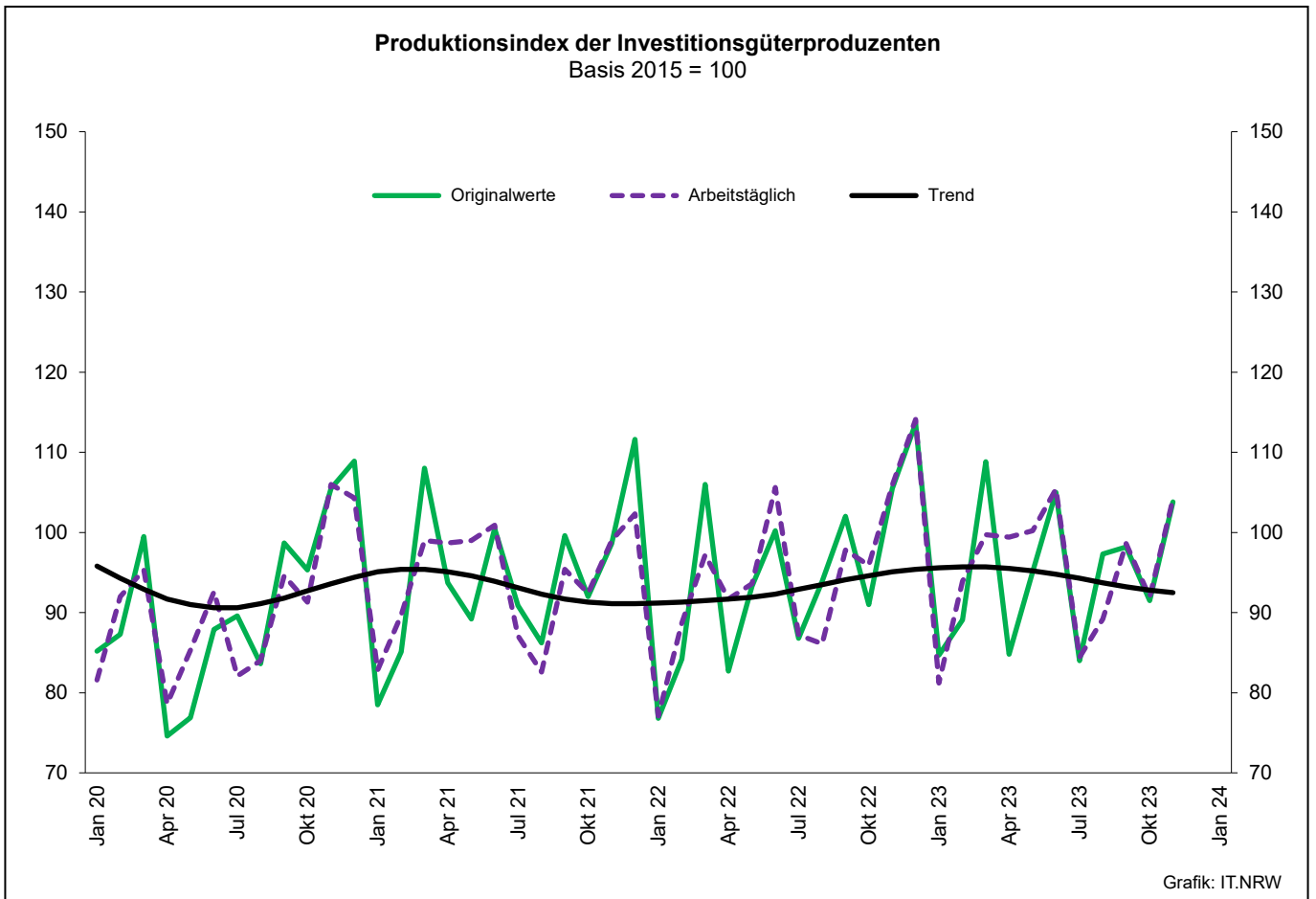
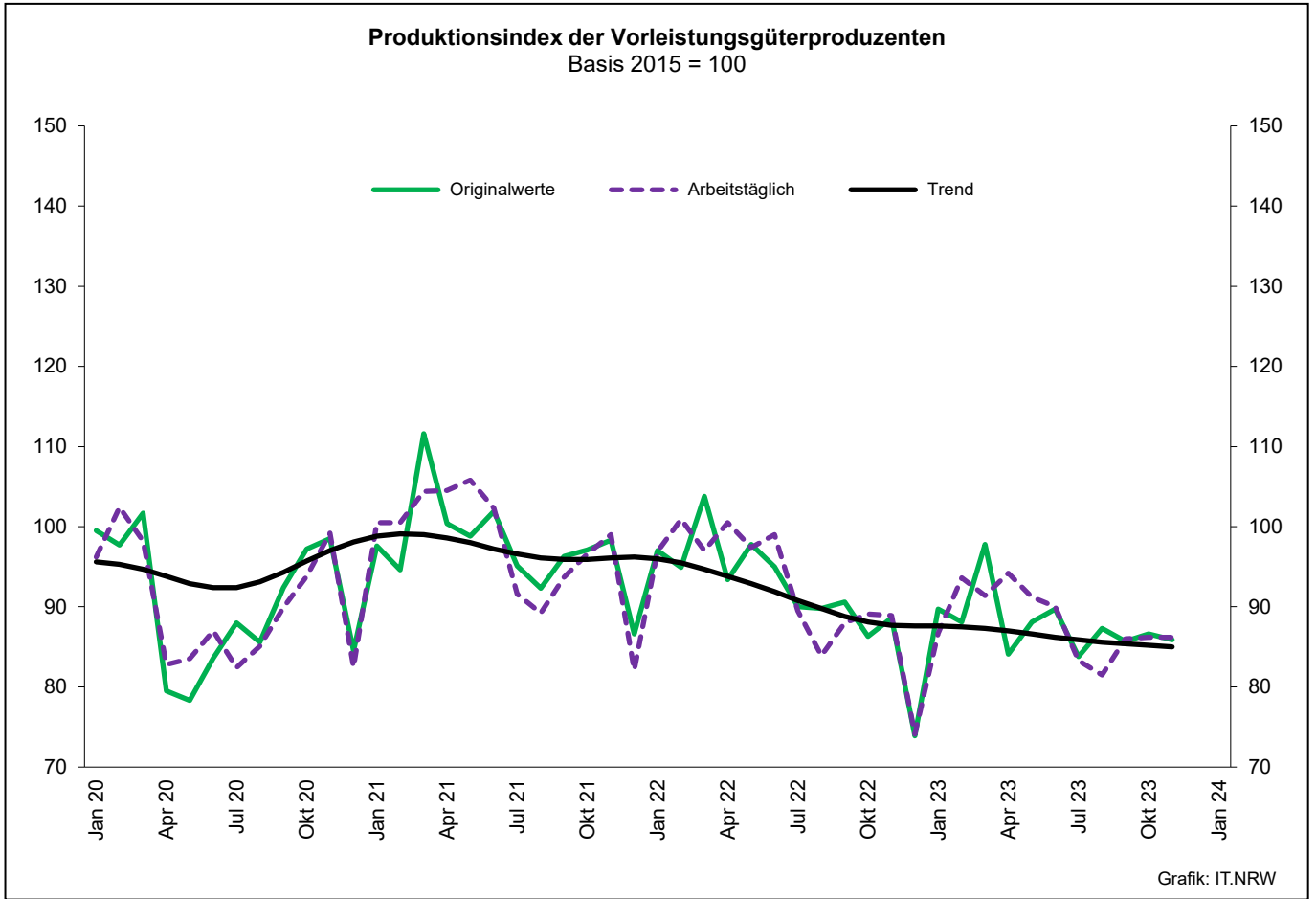
Systematik-Nr.	Wirtschaftszweig Hauptgruppe	Jahr 2022	November 2022	Oktober 2023	November 2023	Veränderung gegenüber Vorjahres- monat in %
<b>Basis 2015 = 100</b>						
13	Herstellung von Textilien	97,1	92,0	85,1	87,0	-5,4
14	Herstellung von Bekleidung	93,5	51,4	59,4	46,6	-9,3
17	Herstellung von Papier, Pappe und Waren daraus	101,4	89,4	99,7	97,6	+9,2
20	Herstellung von chemischen Erzeugnissen	103,8	97,2	90,1	99,2	+2,1
20.1	Herstellung von chemischen Grundstoffen, Düngemitteln und Stickstoffverbindungen, Kunststoffen in Primärformen und synthetischem Kautschuk in Primärformen	103,3	92,2	85,7	95,4	+3,5
21	Herstellung von pharmazeutischen Erzeugnissen	134,7	168,1	142,6	142,8	-15,1
24	Metallerzeugung und -bearbeitung	101,3	97,6	98,9	96,2	-1,4
24.1	Erzeugung von Roheisen, Stahl und Ferrolegierungen	109,9	112,7	124,7	111,8	-0,8
24.4	Erzeugung und erste Bearbeitung von NE-Metallen	92,5	93,6	82,5	96,1	+2,7
24.5	Gießereien	87,5	63,7	91,3	99,2	+55,7
25	Herstellung von Metallerzeugnissen	102,5	103,1	103,4	99,8	-3,2
25.5	Herstellung von Schmiede-, Press-, Zieh- und Stanzteilen, gewalzten Ringen und pulvermetallurgischen Erzeugnissen	104,1	111,4	95,5	104,2	-6,5
25.7	Herstellung von Schneidwaren, Werkzeugen, Schössern und Beschlägen aus unedlen Metallen	106,9	107,4	108,8	102,1	-4,9
26	Herstellung von Datenverarbeitungsgeräten, elektronischen und optischen Erzeugnissen	226,2	254,7	213,5	221,2	-13,2
27	Herstellung von elektrischen Ausrüstungen	106,8	97,6	72,1	73,2	-25,0
27.1	Herstellung von Elektromotoren, Generatoren, Transformatoren, Elektrizitätsverteilungs- und -schalteinrichtungen	109,7	100,0	59,0	59,6	-40,4
28	Maschinenbau	111,3	100,9	80,5	82,4	-18,3
28.1	Herstellung von nicht wirtschaftszweigspezifischen Maschinen	99,9	103,0	79,3	89,4	-13,2
29	Herstellung von Kraftwagen und Kraftwagenteilen	88,4	123,5	98,6	77,7	-37,1
30	Sonstiger Fahrzeugbau	34,0	22,4	43,6	156,2	+597,3
<b>C</b>	<b>Verarbeitendes Gewerbe</b>	<b>106,4</b>	<b>106,9</b>	<b>94,2</b>	<b>96,8</b>	<b>-9,4</b>
	Vorleistungsgüterproduzenten	108,9	105,4	97,9	99,1	-6,0
	Investitionsgüterproduzenten	100,1	104,0	87,0	91,3	-12,2
	Gebrauchsgüterproduzenten	141,2	126,4	91,3	106,1	-16,1
	Verbrauchsgüterproduzenten	117,3	130,6	113,2	112,9	-13,6

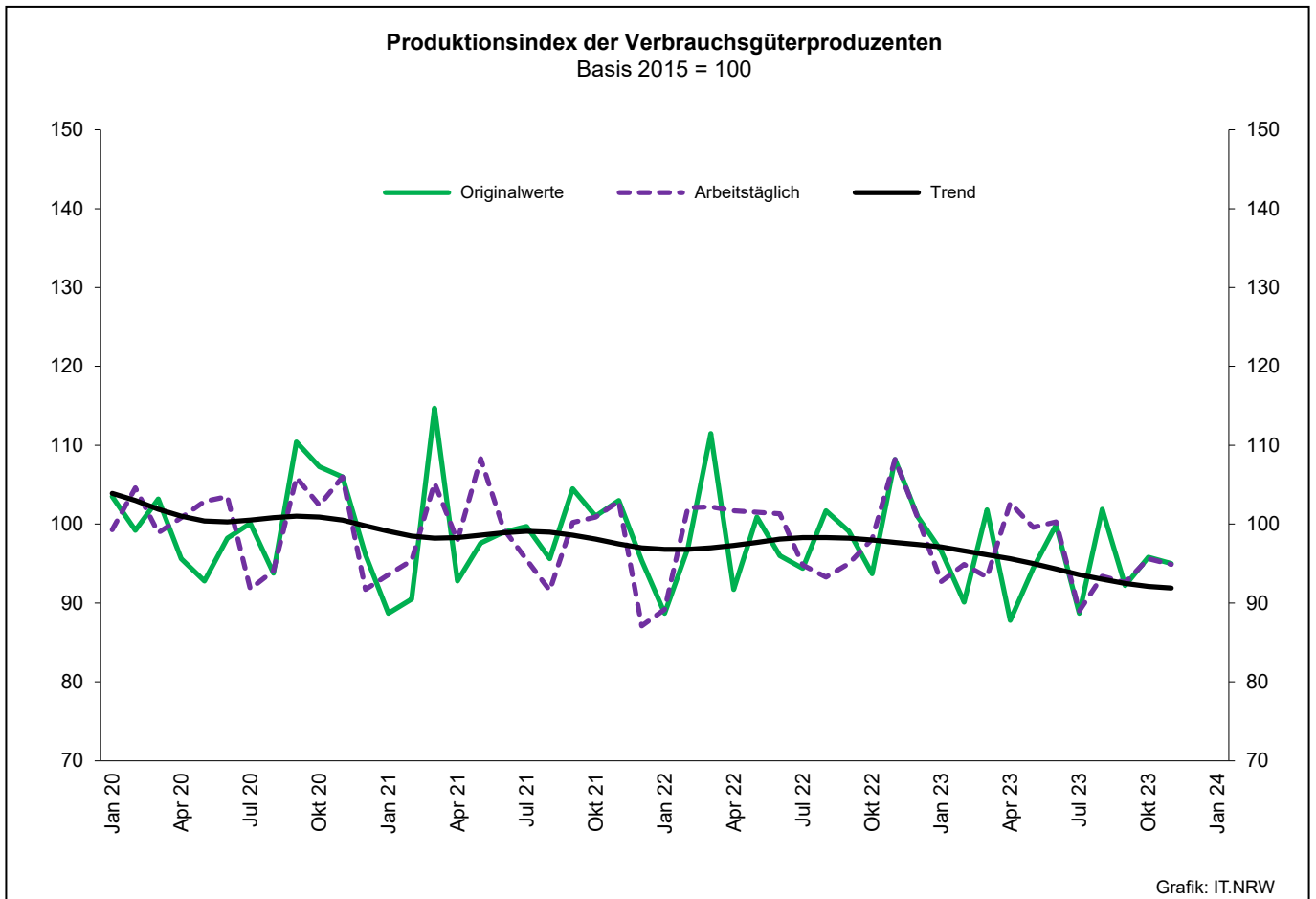
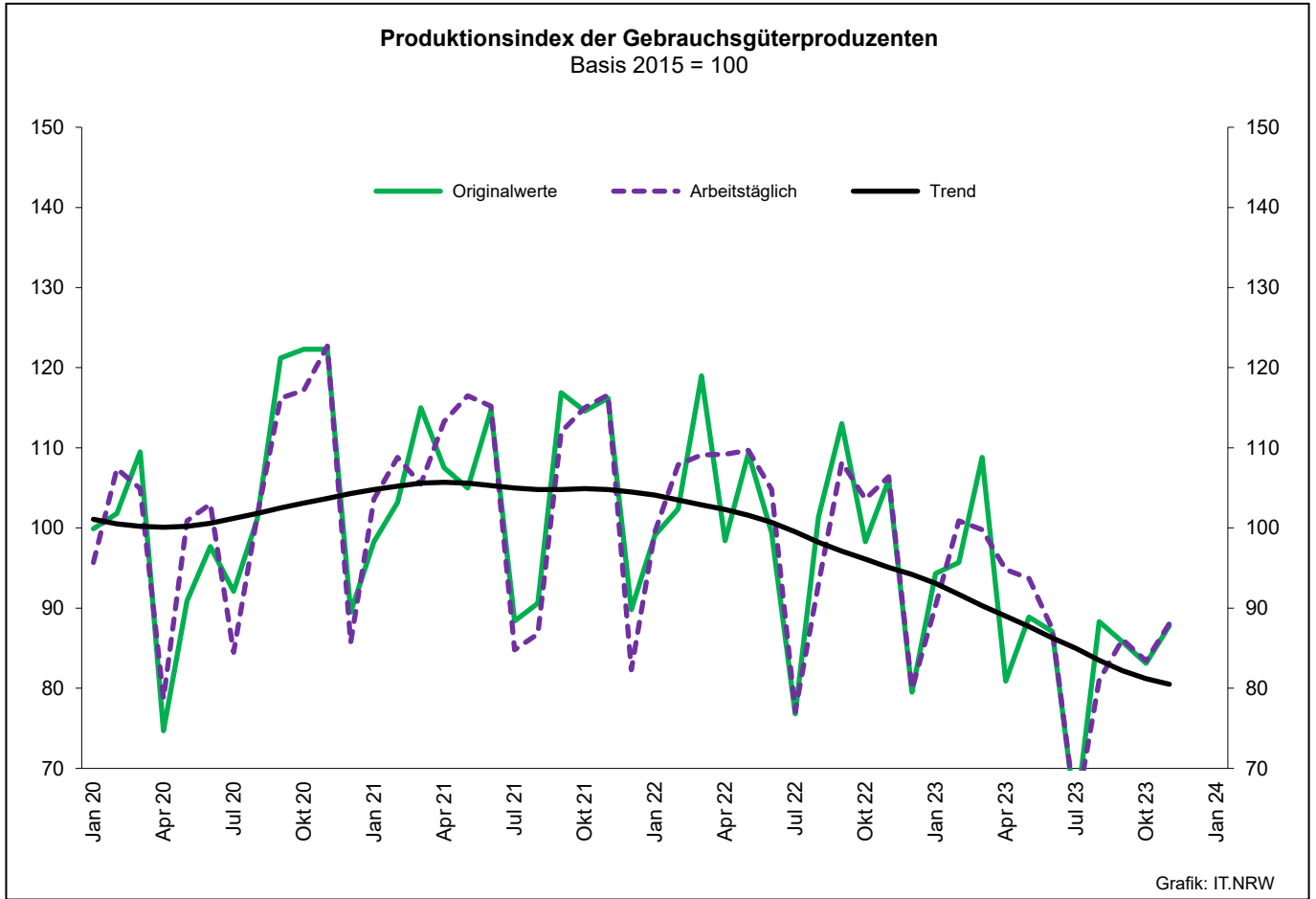
## Noch: 2. Auftragseingangsindex im Verarbeitenden Gewerbe Nordrhein-Westfalens

## Realindex insgesamt

Systematik-Nr.	Wirtschaftszweig Hauptgruppe	Jahr 2022	November 2022	Oktober 2023	November 2023	Veränderung gegenüber Vorjahres- monat in %
<b>Basis 2015 = 100</b>						
13	Herstellung von Textilien	94,8	79,9	73,0	73,6	-7,9
14	Herstellung von Bekleidung	100,5	59,6	79,2	57,1	-4,2
17	Herstellung von Papier, Pappe und Waren daraus	94,8	84,5	86,0	85,8	+1,5
20	Herstellung von chemischen Erzeugnissen	99,9	92,7	83,3	89,2	-3,8
20.1	Herstellung von chemischen Grundstoffen, Düngemitteln und Stickstoffverbindungen, Kunststoffen in Primärformen und synthetischem Kautschuk in Primärformen	101,6	90,0	80,8	86,7	-3,7
21	Herstellung von pharmazeutischen Erzeugnissen	104,6	131,9	119,7	117,0	-11,3
24	Metallerzeugung und -bearbeitung	84,6	80,3	94,4	84,5	+5,2
24.1	Erzeugung von Roheisen, Stahl und Ferrolegierungen	77,0	74,8	112,9	84,4	+12,8
24.4	Erzeugung und erste Bearbeitung von NE-Metallen	87,1	87,5	82,7	91,8	+4,9
24.5	Gießereien	91,1	74,5	87,3	84,5	+13,4
25	Herstellung von Metallerzeugnissen	96,1	93,4	86,4	88,6	-5,1
25.5	Herstellung von Schmiede-, Press-, Zieh- und Stanzteilen, gewalzten Ringen und pulvermetallurgischen Erzeugnissen	95,9	96,3	79,8	91,6	-4,9
25.7	Herstellung von Schneidwaren, Werkzeugen, Schlössern und Beschlägen aus unedlen Metallen	93,8	95,5	89,8	88,8	-7,0
26	Herstellung von Datenverarbeitungsgeräten, elektronischen und optischen Erzeugnissen	194,6	208,6	178,3	176,0	-15,6
27	Herstellung von elektrischen Ausrüstungen	103,7	96,6	75,7	82,4	-14,7
27.1	Herstellung von Elektromotoren, Generatoren, Transformatoren, Elektrizitätsverteilungs- und -schalteinrichtungen	106,5	99,6	65,8	87,7	-11,9
28	Maschinenbau	107,8	100,1	80,1	85,1	-15,0
28.1	Herstellung von nicht wirtschaftszweigspezifischen Maschinen	97,5	99,2	78,3	84,8	-14,5
29	Herstellung von Kraftwagen und Kraftwagenteilen	93,7	118,8	89,9	74,5	-37,3
30	Sonstiger Fahrzeugbau	38,4	25,5	57,3	105,6	+314,1
<b>C</b>	<b>Verarbeitendes Gewerbe</b>	<b>99,2</b>	<b>97,4</b>	<b>88,1</b>	<b>88,8</b>	<b>-8,8</b>
	Vorleistungsgüterproduzenten	97,9	93,2	89,5	88,5	-5,0
	Investitionsgüterproduzenten	99,9	101,5	84,7	87,9	-13,4
	Gebrauchsgüterproduzenten	130,5	120,8	91,6	104,5	-13,5
	Verbrauchsgüterproduzenten	98,4	102,8	94,4	91,7	-10,8







### 3. Produktionsindex\*) im Verarbeitenden Gewerbe sowie im Bergbau und in der Gewinnung von Steinen und Erden Nordrhein-Westfalens

Systematik-Nr.	Wirtschaftszweig Hauptgruppe	Ge- wichtung	Jahr	November	Oktober	November	Veränderung November 2023 gegenüber November 2022
		%	2022	2023		%	
<b>Basis 2015 = 100</b>							
<b>B</b>	<b>Bergbau und Gewinnung von Steinen und Erden</b>	<b>0,3</b>	<b>76,8</b>	<b>78,6r</b>	<b>65,8</b>	<b>65,8</b>	<b>-16,3</b>
	darunter						
05	Kohlenbergbau	0,2	63,5	70,8	53,0	52,3	-26,1
08	Gewinnung von Steinen und Erden, sonstiger Bergbau	0,1	103,5	94,3r	89,4	90,9	-3,6
<b>C</b>	<b>Verarbeitendes Gewerbe</b>	<b>77,4</b>	<b>94,9</b>	<b>97,6r</b>	<b>89,1</b>	<b>92,2</b>	<b>-5,5</b>
	davon						
10	Herstellung von Nahrungs- und Futtermitteln	5,4	98,2	107,5r	100,7	102,8	-4,4
11	Getränkeherstellung	1,1	104,7	102,6	102,1	101,1	-1,5
12	Tabakverarbeitung	0,1	108,8	114,3	115,2	119,1	+4,2
13	Herstellung von Textilien	0,8	80,9	79,2r	70,6	74,5	-5,9
14	Herstellung von Bekleidung	0,1	101,0	104,0r	86,1	84,5	-18,8
15	Herstellung von Leder, Lederwaren und Schuhen	0,1	130,9	120,8	129,1	136,4	+12,9
16	Herstellung von Holz-, Flecht-, Korb- und Korkwaren (ohne Möbel)	0,7	94,3	96,4r	103,2	87,3	-9,4
17	Herstellung von Papier, Pappe und Waren daraus	1,9	96,4	91,9	88,9	89,1	-3,0
18	Herstellung von Druckerzeugnissen; Vervielfältigung von bespielten Ton-, Bild- und Datenträgern	1,1	78,3	78,4r	63,9	66,4	-15,3
19	Kokerei und Mineralölverarbeitung	2,5	115,3	112,3	88,7	86,2	-23,2
20	Herstellung von chemischen Erzeugnissen	12,8	91,2	80,0r	77,6	79,6	-0,5
21	Herstellung von pharmazeutischen Erzeugnissen	2,1	118,6	145,8	114,1	101,1	-30,7
22	Herstellung von Gummi- und Kunststoffwaren	3,7	94,6	94,4	93,9	94,1	-0,3
23	Herstellung von Glas- und Glaswaren, Keramik, Verarbeitung von Steinen und Erden	1,9	98,9	100,9r	87,8	92,4	-8,4
24	Metallerzeugung und -bearbeitung	9,3	82,2	80,2	82,0	78,0	-2,7
25	Herstellung von Metallerzeugnissen	7,8	93,0	94,9r	85,8	88,7	-6,5
26	Herstellung von Datenverarbeitungsgeräten, elektronischen und optischen Erzeugnissen	1,8	146,1	159,5r	156,3	156,7	-1,8
27	Herstellung von elektrischen Ausrüstungen	4,5	94,8	99,8r	83,8	87,2	-12,6
28	Maschinenbau	10,7	95,4	106,9	86,6	104,4	-2,3
29	Herstellung von Kraftwagen und Kraftwagenteilen	4,0	75,7	90,1r	82,4	85,0	-5,7
30	Sonstiger Fahrzeugbau	0,6	126,3	132,0	127,6	131,7	-0,2
31	Herstellung von Möbeln	1,8	97,7	101,9	89,0	91,4	-10,3
32	Herstellung von sonstigen Waren	0,5	124,9	141,1r	127,1	141,6	+0,4
33	Reparatur und Instandhaltung von Maschinen und Ausrüstungen	2,2	98,6	103,2r	103,8	114,1	+10,6
<b>B - C</b>	<b>Verarbeitendes Gewerbe sowie Bergbau und Gewinnung von Steinen und Erden</b>	<b>77,7</b>	<b>94,9</b>	<b>97,5r</b>	<b>89,0</b>	<b>92,1</b>	<b>-5,5</b>
<b>B - D, F</b>	<b>Produzierendes Gewerbe (einschl. Bau und Energie)</b>	<b>100</b>	<b>98,0</b>	<b>101,5r</b>	<b>92,3</b>	<b>95,3</b>	<b>-6,1</b>
	Vorleistungsgüterproduzenten	40,7	92,1	88,9	86,2	86,2	-3,0
	Investitionsgüterproduzenten	20,2	95,1	105,9r	91,9	104,2	-1,6
	Gebrauchsgüterproduzenten	2,7	100,7	106,4r	83,4	88,1	-17,2
	Verbrauchsgüterproduzenten	11,3	99,0	108,2	95,6	94,9	-12,3
	Energie	10,5	81,0	88,2r	60,9	63,4	-23,2

\*) von arbeitstäglichen Schwankungen bereinigt



#### 4. Betriebe, Beschäftigte, geleistete Arbeitsstunden, Entgelte und Umsatz in Nordrhein-Westfalen nach Wirtschaftszweigen

Systematik-Nr.	Wirtschaftszweig a = November 2023 b = Veränderung gegenüber gleichem Vorjahreszeitraum in %		Betriebe	Beschäftigte	Geleistete Arbeits- stunden	Entgelte	Gesamtumsatz	
							insgesamt	darunter Auslands- umsatz
							Anzahl	1 000
B	Bergbau und Gewinnung von Steinen und Erden	a	22	.	.	.	.	.
		b	-	.	.	.	.	.
05	Kohlenbergbau	a	7	.	.	.	.	.
		b	-	.	.	.	.	.
06	Gewinnung von Erdöl und Erdgas	a	-	-	-	-	-	-
		b	-	-	-	-	-	-
07	Erzbergbau	a	1	.	.	.	.	.
		b	-	.	.	.	.	.
08	Gewinnung von Steinen und Erden, sonstiger Bergbau	a	14	2 522	315	14 595	49 332	10 183
		b	-	+0,6	-	+2,9	+9,6	+27,6
09	Erbringung von Dienstleistungen für den Bergbau und für die Gewinnung von Steinen und Erden	a	-	-	-	-	-	-
		b	-	-	-	-	-	-
C	Verarbeitendes Gewerbe	a	4 935	.	.	.	.	.
		b	-0,1	.	.	.	.	.
10	Herstellung von Nahrungs- und Futtermitteln	a	417	96 792	12 804	414 758	3 448 255	774 692
		b	-1,4	+3,4	+2,9	+5,9	-1,6	-7,1
10.1	Schlachten und Fleischverarbeitung	a	97	29 568	4 210	95 027	1 087 852	181 750
		b	-1,0	+5,5	+6,1	+4,6	-4,2	-2,4
10.3	Obst- und Gemüseverarbeitung	a	32	6 634	864	38 291	312 391	69 804
		b	-	+1,5	+0,8	+6,0	-7,5	+8,5
10.5	Milchverarbeitung	a	19	3 693	499	27 432	209 518	57 077
		b	-5,0	+8,5	+14,2	+18,8	-1,7	-40,7
10.6	Mahl- und Schälmaschinen, Herstellung von Stärke und Stärkeerzeugnissen	a	12	.	.	.	.	.
		b	-7,7	.	.	.	.	.
10.7	Herstellung von Back- und Teigwaren	a	152	24 317	2 962	82 403	516 182	60 477
		b	-	+3,5	+2,1	+6,7	+5,5	+21,8
10.8	Herstellung von sonstigen Nahrungsmitteln	a	75	26 783	3 453	135 937	933 089	271 932
		b	-1,3	+1,8	-	+4,1	+8,7	+0,2
11	Getränkeherstellung	a	51	8 925	1 216	49 314	339 509	24 926
		b	+2,0	+3,6	+3,3	+8,5	+7,6	+12,9
12	Tabakverarbeitung	a	3	644	.	.	.	.
		b	-	-1,4	.	.	.	.
13	Herstellung von Textilien	a	101	14 263	1 737	71 483	262 116	135 855
		b	-1,9	-2,3	-6,8	-0,7	-5,1	-8,0
13.2	Weberei	a	18	2 591	304	15 289	59 306	.
		b	-5,3	-6,0	-9,5	-4,3	-5,1	.
13.3	Veredlung von Textilien und Bekleidung	a	11	1 392	182	6 355	21 512	8 399
		b	-	+5,9	+12,7	+22,5	+1,0	-5,6
13.9	Herstellung von sonstigen Textilwaren	a	69	10 040	1 217	48 917	178 712	92 672
		b	-1,4	-2,4	-8,7	-1,9	-5,5	-10,0
14	Herstellung von Bekleidung	a	20	4 092	.	.	89 886	31 862
		b	+11,1	+4,6	.	.	-8,5	-11,2
15	Herstellung von Leder, Lederwaren und Schuhen	a	11	.	219	6 185	52 784	17 986
		b	-	.	-4,1	-5,6	+12,2	+3,1
16	Herstellung von Holz-, Flecht-, Korb- und Korkwaren (ohne Möbel)	a	77	12 458	1 753	53 909	281 782	75 211
		b	-2,5	-2,5	+0,4	-1,0	-22,7	-32,1
17	Herstellung von Papier, Pappe und Waren daraus	a	135	24 546	3 092	129 898	670 196	288 917
		b	-	-	-0,7	-0,2	-17,1	-14,8
17.1	Herstellung von Holz- und Zellstoff, Papier, Karton und Pappe	a	32	6 139	793	34 812	235 059	139 671
		b	-	-0,5	+2,6	-1,9	-24,7	-22,9
17.2	Herstellung von Waren aus Papier, Karton und Pappe	a	103	18 407	2 299	95 086	435 136	149 247
		b	-	+0,1	-1,7	+0,4	-12,3	-5,6
18	Herstellung von Druckerzeugnissen; Vervielfältigung von bespielten Ton-, Bild- und Datenträgern	a	96	12 950	1 597	49 601	327 641	92 502
		b	-3,0	-6,1	-4,8	-5,5	+26,7	+165,6

**Noch: 4. Betriebe, Beschäftigte, geleistete Arbeitsstunden, Entgelte und Umsatz  
in Nordrhein-Westfalen nach Wirtschaftszweigen**

Systematik-Nr.	Wirtschaftszweig a = November 2023 b = Veränderung gegenüber gleichem Vorjahreszeitraum in %		Betriebe	Beschäftigte	Geleistete Arbeits- stunden	Entgelte	Gesamtumsatz	
							insgesamt	darunter Auslands- umsatz
							Anzahl	1 000
19	Kokerei und Mineralölverarbeitung	a	13	5 766	834	54 332	899 459	199 750
		b	+8,3	.	.	.	.	.
20	Herstellung von chemischen Erzeugnissen	a	293	97 760	12 705	771 731	3 689 050	2 207 022
		b	+2,8	+0,4	-0,5	+1,5	-17,9	-14,1
20.1	Herstellung von chemischen Grundstoffen, Düngemitteln und Stickstoffverbindungen, Kunststoffen in Primärformen und synthetischem Kautschuk in Primärformen	a	133	55 993	7 071	460 715	2 343 514	1 513 052
		b	+4,7	-0,1	-0,9	+0,1	-23,4	-17,5
20.3	Herstellung von Anstrichmitteln, Druckfarben und Kitten	a	36	9 046	.	.	315 067	159 963
		b	-2,7	-2,5	.	.	+2,1	+2,2
20.4	Herstellung von Seifen, Wasch-, Reinigungs- und Körperpflegemitteln sowie von Duftstoffen	a	46	17 466	2 282	140 088	459 206	193 743
		b	+4,5	.	+1,1	.	-15,1	-16,1
20.5	Herstellung von sonstigen chemischen Erzeugnissen	a	73	12 910	1 866	92 155	501 979	315 703
		b	+2,8	-0,4	+0,2	+0,7	-2,3	+6,0
21	Herstellung von pharmazeutischen Erzeugnissen	a	44	19 917	2 716	144 386	980 443	750 465
		b	+7,3	+35,8	+33,5	+43,2	+53,4	+62,1
22	Herstellung von Gummi- und Kunststoffwaren	a	422	67 582	8 980	337 192	1 295 607	557 970
		b	+1,2	-1,8	-4,0	+1,9	-7,0	-2,2
22.1	Herstellung von Gummiwaren	a	36	7 308	1 000	38 623	170 567	96 470
		b	-2,7	-4,3	-5,6	+0,4	+3,9	+20,7
22.2	Herstellung von Kunststoffwaren	a	386	60 274	7 980	298 569	1 125 040	461 501
		b	+1,6	-1,5	-3,8	+2,1	-8,4	-5,9
23	Herstellung von Glas und Glaswaren, Keramik, Verarbeitung von Steinen und Erden	a	172	25 666	3 454	142 573	610 520	229 926
		b	+0,6	-0,6	+1,3	+4,0	-8,7	-0,5
23.1	Herstellung von Glas und Glaswaren	a	51	9 451	1 324	49 805	209 936	105 054
		b	-	-1,3	+6,4	+4,4	+0,9	+1,3
23.5	Herstellung von Zement, Kalk und gebranntem Gips	a	16	2 539	333	18 128	.	.
		b	-	-1,1	+3,2	+13,4	.	.
23.6	Herstellung von Erzeugnissen aus Beton, Zement und Gips	a	53	5 431	746	28 708	97 053	11 989
		b	+1,9	+0,5	-2,8	-0,8	-37,6	-2,8
23.9	Herstellung von Schleifkörpern und Schleifmitteln auf Unterlage sowie sonstigen Erzeugnissen aus nichtmetallischen Mineralien a. n. g.	a	21	.	491	24 690	89 178	41 268
		b	+5,0	.	+1,2	+5,8	+4,9	+5,8
24	Metallerzeugung und -bearbeitung	a	302	95 776	11 440	500 757	3 579 625	1 522 692
		b	+1,7	-0,3	-1,5	+1,7	-10,6	-10,6
24.2	Herstellung von Stahlrohren, Rohrform-, Rohrverschluss- und Rohrverbindungsstücken aus Stahl	a	43	11 517	1 378	56 413	418 086	279 515
		b	-2,3	-11,8	-10,8	-0,9	+4,1	+17,4
24.3	Sonstige erste Bearbeitung von Eisen und Stahl	a	80	12 291	1 502	65 542	474 244	206 867
		b	-1,2	-3,3	-7,1	-4,2	-22,8	-21,5
24.4	Erzeugung und erste Bearbeitung von NE-Metallen	a	63	18 657	2 233	110 849	887 333	382 220
		b	+3,3	-0,8	-1,2	+0,7	-13,2	-16,8
24.5	Gießereien	a	81	20 327	2 508	102 644	431 228	199 821
		b	+2,5	+3,8	+1,9	+6,4	+4,5	+20,8
25	Herstellung von Metallerzeugnissen	a	903	133 217	16 827	650 627	2 649 578	1 070 504
		b	+1,1	-0,3	-1,3	+3,4	-1,5	+2,4
25.1	Stahl- und Leichtmetallbau	a	153	20 288	2 623	94 691	398 632	94 128
		b	+2,0	+0,8	-1,4	+2,2	-0,6	+5,2
25.5	Herstellung von Schmiede-, Press-, Zieh- und Stanzteilen, gewalzten Ringen und pulvermetallurgischen Erzeugnissen	a	153	28 294	3 526	140 213	660 119	271 454
		b	+2,7	-0,4	-0,4	+6,8	-1,1	+1,3
25.6	Oberflächenveredlung und Wärmebehandlung; Mechanik a. n. g.	a	208	20 507	2 672	88 801	280 798	59 498
		b	+3,0	+2,2	-0,5	+6,2	-7,3	-9,9
25.7	Herstellung von Schneidwaren, Werkzeugen, Schlössern und Beschlägen aus unedlen Metallen	a	172	31 748	3 871	166 290	614 088	306 426
		b	-	-2,0	-1,5	+1,3	-1,3	+1,9
25.9	Herstellung von sonstigen Metallwaren	a	187	28 847	3 648	141 892	587 247	284 022
		b	-0,5	-0,6	-2,4	+1,7	-3,7	+1,3

**Noch: 4. Betriebe, Beschäftigte, geleistete Arbeitsstunden, Entgelte und Umsatz  
in Nordrhein-Westfalen nach Wirtschaftszweigen**

Systematik-Nr.	Wirtschaftszweig a = November 2023 b = Veränderung gegenüber gleichem Vorjahreszeitraum in %		Betriebe	Beschäftigte	Geleistete Arbeits- stunden	Entgelte	Gesamtumsatz	
							insgesamt	darunter Auslands- umsatz
			Anzahl		1 000		1 000 EUR	
26	Herstellung von Datenverarbeitungsgeräten, elektronischen und optischen Erzeugnissen	a	182	40 059	5 350	226 640	1 055 662	679 832
		b	+5,8	+5,8	+5,3	+4,2	-4,6	+1,7
26.3	Herstellung von Geräten und Einrichtungen der Telekommunikationstechnik	a	19	4 216	544	24 098	92 020	49 670
		b	-	-	-2,7	-3,2	-22,4	-6,1
26.5	Herstellung von Mess-, Kontroll-, Navigations- u. ä. Instrumenten und Vorrichtungen; Herstellung von Uhren	a	94	16 527	2 220	94 158	287 864	171 334
		b	+5,6	+5,4	+2,9	+7,2	-3,4	-4,9
27	Herstellung von elektrischen Ausrüstungen	a	279	82 767	10 170	473 727	1 989 190	991 652
		b	-1,1	+0,2	-4,0	+3,2	-9,0	-13,5
27.1	Herstellung von Elektromotoren, Generatoren, Transformatoren, Elektrizitätsverteilungs- und -schalteinrichtungen	a	107	23 100	3 005	131 404	577 908	266 310
		b	+1,9	+0,5	-3,4	+0,8	-1,2	-9,2
27.3	Herstellung von Kabeln und elektrischem Installations- material	a	61	27 322	3 277	148 841	599 559	308 903
		b	-	+1,3	-5,8	+4,2	-12,5	-16,1
27.4	Herstellung von elektrischen Lampen und Leuchten	a	38	.	.	.	159 805	64 268
		b	-	.	.	.	-2,0	-0,1
27.5	Herstellung von Haushaltsgeräten	a	15	.	.	.	.	.
		b	-11,8	.	.	.	.	.
28	Maschinenbau	a	791	177 764	22 906	1 034 346	4 425 897	2 804 536
		b	-2,1	+1,0	-0,7	+3,8	-1,6	-1,4
28.1	Herstellung von nicht wirtschaftszweigspezifischen Maschinen	a	192	58 137	7 242	337 033	1 398 652	792 329
		b	-4,5	+0,2	-0,9	+4,0	-5,0	-5,4
28.4	Herstellung von Werkzeugmaschinen	a	73	14 403	1 911	83 627	442 002	326 358
		b	-1,4	+2,0	-2,7	+5,9	+55,4	+83,7
28.9	Herstellung von Maschinen für sonstige bestimmte Wirtschaftszweige	a	248	46 505	6 105	273 587	1 227 960	870 485
		b	-2,7	+0,8	-0,9	+3,8	-6,0	-10,6
29	Herstellung von Kraftwagen und Kraftwagenteilen	a	155	65 035	8 096	400 396	2 726 255	1 691 816
		b	-3,7	-6,2	-4,5	-3,6	-1,9	+2,3
29.1	Herstellung von Kraftwagen und Kraftwagenmotoren	a	7	20 970	2 488	153 729	1 618 721	1 100 844
		b	-	-3,3	+3,3	-5,8	+1,8	+9,7
29.2	Herstellung von Karosserien, Aufbauten und Anhängern	a	40	10 618	1 385	55 053	329 079	195 135
		b	+2,6	-0,9	+1,3	+4,3	-9,4	-10,5
29.3	Herstellung von Teilen und Zubehör für Kraftwagen	a	108	33 447	4 224	191 614	778 455	395 837
		b	-6,1	-9,5	-10,2	-3,9	-5,7	-8,6
30	Sonstiger Fahrzeugbau	a	34	8 577	1 144	50 804	297 802	127 982
		b	-	-0,8	+0,1	-1,7	-13,8	+10,7
30.2	Schienenfahrzeugbau	a	12	.	.	.	224 143	90 740
		b	-7,7	.	.	.	-13,0	+44,8
31	Herstellung von Möbeln	a	140	25 771	3 135	107 572	626 636	256 305
		b	-4,1	-3,8	-8,3	-4,6	-10,8	-3,8
32	Herstellung von sonstigen Waren	a	87	11 907	1 574	55 124	217 720	74 113
		b	+6,1	-0,3	-	+13,9	-3,8	+5,1
32.4	Herstellung von Spielwaren	a	5	1 209	165	4 797	33 057	6 605
		b	-	-16,8	-9,3	+12,1	.	.
32.5	Herstellung von medizinischen und zahnmedizinischen Apparaten und Materialien	a	58	8 426	1 103	40 128	134 570	49 043
		b	+9,4	.	.	.	+12,4	+12,8
33	Reparatur und Installation von Maschinen und Ausrüstungen	a	207	31 483	4 156	170 032	530 230	75 491
		b	-5,5	-6,5	-5,4	-7,1	-20,1	-54,4
33.1	Reparatur von Metallerzeugnissen, Maschinen und Ausrüstungen	a	120	19 555	2 565	105 284	293 597	45 539
		b	-4,8	-9,1	-6,9	-10,6	-27,8	-67,7
33.2	Installation von Maschinen und Ausrüstungen a. n. g.	a	87	11 928	1 592	64 748	236 633	29 951
		b	-6,5	-2,0	-2,9	-0,7	-7,9	+23,6
	<b>Insgesamt</b>	<b>a</b>	<b>4 957</b>	<b>1 070 612</b>	<b>137 218</b>	<b>5 958 662</b>	<b>31 151 955</b>	<b>14 707 005</b>
		<b>b</b>	<b>-0,1</b>	<b>+0,3</b>	<b>-0,7</b>	<b>+3,0</b>	<b>-5,4</b>	<b>-3,6</b>

## 5. Umsatz in Nordrhein-Westfalen nach Wirtschaftszweigen

Systematik-Nr.	Wirtschaftszweig a = November 2023 b = Veränderung gegenüber gleichem Vorjahreszeitraum in %		Gesamtumsatz	Auslandsumsatz		Anteil Auslandsumsatz am Gesamtumsatz (Exportquote)
				insgesamt	darunter Eurozone	
				1 000 EUR		
B	Bergbau und Gewinnung von Steinen und Erden	a	.	.	.	.
		b	.	.	.	x
05	Kohlenbergbau	a	.	.	.	.
		b	.	.	.	x
06	Gewinnung von Erdöl und Erdgas	a	–	–	–	–
		b	–	–	–	–
07	Erzbergbau	a	.	.	.	.
		b	.	.	.	x
08	Gewinnung von Steinen und Erden, sonstiger Bergbau	a	49 332	10 183	7 601	20,6
		b	+9,6	+27,6	+34,9	x
09	Erbringung von Dienstleistungen für den Bergbau und für die Gewinnung von Steinen und Erden	a	–	–	–	–
		b	–	–	–	–
C	Verarbeitendes Gewerbe	a	.	.	.	.
		b	.	.	.	x
10	Herstellung von Nahrungs- und Futtermitteln	a	3 448 255	774 692	595 435	22,5
		b	–1,6	–7,1	–4,6	x
10.1	Schlachten und Fleischverarbeitung	a	1 087 852	181 750	152 771	16,7
		b	–4,2	–2,4	–0,1	x
10.3	Obst- und Gemüseverarbeitung	a	312 391	69 804	55 877	22,3
		b	–7,5	+8,5	+9,1	x
10.5	Milchverarbeitung	a	209 518	57 077	38 145	27,2
		b	–1,7	–40,7	–43,1	x
10.6	Mahl- und Schälmaschinen, Herstellung von Stärke und Stärkeerzeugnissen	a	.	.	.	.
		b	.	.	.	x
10.7	Herstellung von Back- und Teigwaren	a	516 182	60 477	39 591	11,7
		b	+5,5	+21,8	+21,2	x
10.8	Herstellung von sonstigen Nahrungsmitteln	a	933 089	271 932	202 399	29,1
		b	+8,7	+0,2	+3,7	x
11	Getränkeherstellung	a	339 509	24 926	10 968	7,3
		b	+7,6	+12,9	+17,0	x
12	Tabakverarbeitung	a	.	.	.	.
		b	.	.	.	x
13	Herstellung von Textilien	a	262 116	135 855	73 480	51,8
		b	–5,1	–8,0	–7,5	x
13.2	Weberei	a	59 306	.	19 376	.
		b	–5,1	.	–7,5	x
13.3	Veredlung von Textilien und Bekleidung	a	21 512	8 399	5 849	39,0
		b	+1,0	–5,6	+15,7	x
13.9	Herstellung von sonstigen Textilwaren	a	178 712	92 672	47 176	51,9
		b	–5,5	–10,0	–8,7	x
14	Herstellung von Bekleidung	a	89 886	31 862	21 927	35,4
		b	–8,5	–11,2	–15,5	x
15	Herstellung von Leder, Lederwaren und Schuhen	a	52 784	17 986	14 134	34,1
		b	+12,2	+3,1	+0,9	x
16	Herstellung von Holz-, Flecht-, Korb- und Korkwaren (ohne Möbel)	a	281 782	75 211	47 480	26,7
		b	–22,7	–32,1	–36,7	x
17	Herstellung von Papier, Pappe und Waren daraus	a	670 196	288 917	187 624	43,1
		b	–17,1	–14,8	–22,1	x
17.1	Herstellung von Holz- und Zellstoff, Papier, Karton und Pappe	a	235 059	139 671	84 811	59,4
		b	–24,7	–22,9	–30,1	x
17.2	Herstellung von Waren aus Papier, Karton und Pappe	a	435 136	149 247	102 813	34,3
		b	–12,3	–5,6	–14,1	x
18	Herstellung von Druckerzeugnissen; Vervielfältigung von bespielten Ton-, Bild- und Datenträgern	a	327 641	92 502	18 905	28,2
		b	+26,7	+165,6	–14,6	x

## Noch: 5. Umsatz in Nordrhein-Westfalen nach Wirtschaftszweigen

Systematik-Nr.	Wirtschaftszweig a = November 2023 b = Veränderung gegenüber gleichem Vorjahreszeitraum in %		Gesamtumsatz	Auslandsumsatz		Anteil Auslandsumsatz am Gesamtumsatz (Exportquote)
				insgesamt	darunter Eurozone	
				1 000 EUR		
19	Kokerei und Mineralölverarbeitung	a	899 459	199 750	192 711	22,2
		b	.	.	.	x
20	Herstellung von chemischen Erzeugnissen	a	3 689 050	2 207 022	1 085 027	59,8
		b	-17,9	-14,1	-15,2	x
20.1	Herstellung von chemischen Grundstoffen, Düngemitteln und Stickstoffverbindungen, Kunststoffen in Primärformen und synthetischem Kautschuk in Primärformen	a	2 343 514	1 513 052	710 652	64,6
		b	-23,4	-17,5	-20,3	x
20.3	Herstellung von Anstrichmitteln, Druckfarben und Kitten	a	315 067	159 963	101 398	50,8
		b	+2,1	+2,2	+0,7	x
20.4	Herstellung von Seifen, Wasch-, Reinigungs- und Kör- perpflegemitteln sowie von Duftstoffen	a	459 206	193 743	122 038	42,2
		b	-15,1	-16,1	-13,4	x
20.5	Herstellung von sonstigen chemischen Erzeugnissen	a	501 979	315 703	142 355	62,9
		b	-2,3	+6,0	+5,9	x
21	Herstellung von pharmazeutischen Erzeugnissen	a	980 443	750 465	212 380	76,5
		b	+53,4	+62,1	+199,6	x
22	Herstellung von Gummi- und Kunststoffwaren	a	1 295 607	557 970	349 640	43,1
		b	-7,0	-2,2	+1,3	x
22.1	Herstellung von Gummiwaren	a	170 567	96 470	55 149	56,6
		b	+3,9	+20,7	+40,0	x
22.2	Herstellung von Kunststoffwaren	a	1 125 040	461 501	294 490	41,0
		b	-8,4	-5,9	-3,6	x
23	Herstellung von Glas und Glaswaren, Keramik, Verarbeitung von Steinen und Erden	a	610 520	229 926	140 538	37,7
		b	-8,7	-0,5	+0,5	x
23.1	Herstellung von Glas und Glaswaren	a	209 936	105 054	69 795	50,0
		b	+0,9	+1,3	-7,7	x
23.5	Herstellung von Zement, Kalk und gebranntem Gips	a	.	.	.	.
		b	.	.	.	x
23.6	Herstellung von Erzeugnissen aus Beton, Zement und Gips	a	97 053	11 989	8 738	12,4
		b	-37,6	-2,8	+19,5	x
23.9	Herstellung von Schleifkörpern und Schleifmitteln auf Unterlage sowie sonstigen Erzeugnissen aus nichtmetallischen Mineralien a. n. g.	a	89 178	41 268	21 095	46,3
		b	+4,9	+5,8	+15,1	x
24	Metallerzeugung und -bearbeitung	a	3 579 625	1 522 692	842 913	42,5
		b	-10,6	-10,6	-16,8	x
24.2	Herstellung von Stahlrohren, Rohrform-, Rohrver- schluss- und Rohrverbindungsstücken aus Stahl	a	418 086	279 515	94 652	66,9
		b	+4,1	+17,4	-22,1	x
24.3	Sonstige erste Bearbeitung von Eisen und Stahl	a	474 244	206 867	126 693	43,6
		b	-22,8	-21,5	-21,2	x
24.4	Erzeugung und erste Bearbeitung von NE-Metallen	a	887 333	382 220	265 976	43,1
		b	-13,2	-16,8	-12,5	x
24.5	Gießereien	a	431 228	199 821	103 796	46,3
		b	+4,5	+20,8	+8,5	x
25	Herstellung von Metallerzeugnissen	a	2 649 578	1 070 504	619 186	40,4
		b	-1,5	+2,4	+2,1	x
25.1	Stahl- und Leichtmetallbau	a	398 632	94 128	59 123	23,6
		b	-0,6	+5,2	-4,4	x
25.5	Herstellung von Schmiede-, Press-, Zieh- und Stanzteilen, gewalzten Ringen und pulvermetallur- gischen Erzeugnissen	a	660 119	271 454	162 772	41,1
		b	-1,1	+1,3	-1,0	x
25.6	Oberflächenveredlung und Wärmebehandlung; Mechanik a. n. g.	a	280 798	59 498	36 861	21,2
		b	-7,3	-9,9	-10,8	x
25.7	Herstellung von Schneidwaren, Werkzeugen, Schlössern und Beschlägen aus unedlen Metallen	a	614 088	306 426	166 234	49,9
		b	-1,3	+1,9	+4,4	x
25.9	Herstellung von sonstigen Metallwaren	a	587 247	284 022	177 774	48,4
		b	-3,7	+1,3	+9,2	x

## Noch: 5. Umsatz in Nordrhein-Westfalen nach Wirtschaftszweigen

Systematik-Nr.	Wirtschaftszweig a = November 2023 b = Veränderung gegenüber gleichem Vorjahreszeitraum in %		Gesamtumsatz	Auslandsumsatz		Anteil Auslandsumsatz am Gesamtumsatz (Exportquote)
				insgesamt	darunter Eurozone	
				1 000 EUR		
26	Herstellung von Datenverarbeitungsgeräten, elektronischen und optischen Erzeugnissen	a	1 055 662	679 832	249 374	64,4
		b	-4,6	+1,7	+4,6	x
26.3	Herstellung von Geräten und Einrichtungen der Telekommunikationstechnik	a	92 020	49 670	32 281	54,0
		b	-22,4	-6,1	-12,8	x
26.5	Herstellung von Mess-, Kontroll-, Navigations- u. ä. Instrumenten und Vorrichtungen; Herstellung von Uhren	a	287 864	171 334	68 917	59,5
		b	-3,4	-4,9	+5,2	x
27	Herstellung von elektrischen Ausrüstungen	a	1 989 190	991 652	502 160	49,9
		b	-9,0	-13,5	-2,9	x
27.1	Herstellung von Elektromotoren, Generatoren, Transformatoren, Elektrizitätsverteilungs- und -schalteinrichtungen	a	577 908	266 310	131 517	46,1
		b	-1,2	-9,2	-1,0	x
27.3	Herstellung von Kabeln und elektrischem Installations- material	a	599 559	308 903	148 941	51,5
		b	-12,5	-16,1	-8,9	x
27.4	Herstellung von elektrischen Lampen und Leuchten	a	159 805	64 268	44 524	40,2
		b	-2,0	-0,1	+17,2	x
27.5	Herstellung von Haushaltsgeräten	a	.	.	.	.
		b	.	.	.	x
28	Maschinenbau	a	4 425 897	2 804 536	1 095 096	63,4
		b	-1,6	-1,4	+15,2	x
28.1	Herstellung von nicht wirtschaftszweigspezifischen Maschinen	a	1 398 652	792 329	326 862	56,6
		b	-5,0	-5,4	-3,2	x
28.4	Herstellung von Werkzeugmaschinen	a	442 002	326 358	109 676	73,8
		b	+55,4	+83,7	+51,4	x
28.9	Herstellung von Maschinen für sonstige bestimmte Wirtschaftszweige	a	1 227 960	870 485	286 645	70,9
		b	-6,0	-10,6	+41,9	x
29	Herstellung von Kraftwagen und Kraftwagenteilen	a	2 726 255	1 691 816	697 977	62,1
		b	-1,9	+2,3	-5,3	x
29.1	Herstellung von Kraftwagen und Kraftwagenmotoren	a	1 618 721	1 100 844	376 553	68,0
		b	+1,8	+9,7	+0,1	x
29.2	Herstellung von Karosserien, Aufbauten und Anhängern	a	329 079	195 135	88 934	59,3
		b	-9,4	-10,5	-6,6	x
29.3	Herstellung von Teilen und Zubehör für Kraftwagen	a	778 455	395 837	232 490	50,8
		b	-5,7	-8,6	-12,4	x
30	Sonstiger Fahrzeugbau	a	297 802	127 982	48 508	43,0
		b	-13,8	+10,7	-28,9	x
30.2	Schienenfahrzeugbau	a	224 143	90 740	32 035	40,5
		b	-13,0	+44,8	+1,6	x
31	Herstellung von Möbeln	a	626 636	256 305	181 362	40,9
		b	-10,8	-3,8	-8,0	x
32	Herstellung von sonstigen Waren	a	217 720	74 113	43 170	34,0
		b	-3,8	+5,1	+14,1	x
32.4	Herstellung von Spielwaren	a	33 057	6 605	.	20,0
		b	.	.	.	x
32.5	Herstellung von medizinischen und zahnmedizinischen Apparaten und Materialien	a	134 570	49 043	26 423	36,4
		b	+12,4	+12,8	+22,4	x
33	Reparatur und Installation von Maschinen und Ausrüstungen	a	530 230	75 491	37 054	14,2
		b	-20,1	-54,4	-34,2	x
33.1	Reparatur von Metallerzeugnissen, Maschinen und Ausrüstungen	a	293 597	45 539	24 244	15,5
		b	-27,8	-67,7	-42,9	x
33.2	Installation von Maschinen und Ausrüstungen a. n. g.	a	236 633	29 951	12 810	12,7
		b	-7,9	+23,6	-7,2	x
	<b>Insgesamt</b>	a	<b>31 151 955</b>	<b>14 707 005</b>	<b>7 288 124</b>	<b>47,2</b>
		b	<b>-5,4</b>	<b>-3,6</b>	<b>-3,2</b>	<b>x</b>

**6. Betriebe, Beschäftigte, geleistete Arbeitsstunden, Entgelte und Umsatz des Verarbeitenden Gewerbes  
sowie des Bergbaus und der Gewinnung von Steinen und Erden nach Verwaltungsbezirken  
Berichtsmonat November 2023**

Verwaltungsbezirk	Betriebe	Beschäftigte	Geleistete Arbeits- stunden	Entgelte	Gesamtumsatz	
					insgesamt	darunter Auslands- umsatz
	Anzahl		1 000	1 000 EUR		
<b>Kreisfreie Städte</b>						
Düsseldorf	70	26 917	3 412	218 756	1 032 268	618 814
Duisburg	52	28 781	3 517	156 650	932 469	276 307
Essen	58	10 761	1 384	65 037	307 284	146 874
Krefeld	57	17 137	2 154	107 500	665 323	383 388
Mönchengladbach	65	12 257	1 565	67 534	301 189	131 431
Mülheim a. d. Ruhr	35	8 977	1 158	57 774	253 709	185 450
Oberhausen	31	5 841	773	35 090	139 714	71 856
Remscheid	71	13 286	1 748	72 877	331 109	178 933
Solingen	58	8 911	1 172	39 580	172 265	84 422
Wuppertal	86	20 101	2 573	124 797	337 891	195 398
<b>Kreise</b>						
Kleve	80	11 660	1 569	58 667	362 602	180 618
Mettmann	181	32 130	4 269	204 370	830 721	360 414
Rhein-Kreis Neuss	77	22 041	2 840	159 693	866 451	480 049
Viersen	88	11 737	1 506	59 099	265 208	109 091
Wesel	82	16 838	2 130	93 027	536 350	260 408
<b>Regierungsbezirk Düsseldorf</b>	<b>1 091</b>	<b>247 375</b>	<b>31 770</b>	<b>1 520 453</b>	<b>7 334 553</b>	<b>3 663 452</b>
<b>Kreisfreie Städte</b>						
Bonn	29	5 966	733	36 139	112 317	65 831
Köln	115	41 591	5 272	286 800	2 126 239	1 227 156
Leverkusen	28	19 191	2 465	146 330	1 010 338	772 275
<b>Kreise</b>						
Städteregion Aachen	136	28 460	3 756	168 227	898 650	414 548
darunter kreisfreie Stadt Aachen	51	13 702	1 767	80 012	435 374	182 954
Düren	81	13 339	1 790	74 698	353 149	172 961
Rhein-Erft-Kreis	68	17 623	2 391	121 856	995 676	403 552
Euskirchen	44	8 169	1 079	44 767	214 177	89 410
Heinsberg	61	10 432	1 282	54 052	270 880	93 076
Oberbergischer Kreis	151	30 476	4 025	163 280	739 833	356 117
Rheinisch-Bergischer Kreis	57	11 689	1 516	60 107	249 074	136 514
Rhein-Sieg-Kreis	135	21 186	2 807	111 359	483 741	194 590
<b>Regierungsbezirk Köln</b>	<b>905</b>	<b>208 122</b>	<b>27 116</b>	<b>1 267 614</b>	<b>7 454 075</b>	<b>3 926 030</b>
<b>Kreisfreie Städte</b>						
Bottrop	17	3 319	467	16 734	63 863	32 717
Gelsenkirchen	30	6 494	867	41 700	369 627	69 762
Münster	37	8 485	1 094	50 180	240 000	121 462

**Noch: 6. Betriebe, Beschäftigte, geleistete Arbeitsstunden, Entgelte und Umsatz des Verarbeitenden Gewerbes  
sowie des Bergbaus und der Gewinnung von Steinen und Erden nach Verwaltungsbezirken  
Berichtsmonat November 2023**

Verwaltungsbezirk	Betriebe	Beschäftigte	Geleistete Arbeits- stunden	Entgelte	Gesamtumsatz	
					insgesamt	darunter Auslands- umsatz
	Anzahl		1 000	1 000 EUR		
<b>Kreise</b>						
Borken	212	36 044	4 731	174 252	908 162	379 917
Coesfeld	75	12 537	1 708	59 766	404 073	127 049
Recklinghausen	99	22 340	2 967	135 999	712 790	334 419
Steinfurt	169	33 887	4 263	168 022	891 410	398 389
Warendorf	107	27 293	3 586	145 280	598 709	263 265
<b>Regierungsbezirk Münster</b>	<b>746</b>	<b>150 399</b>	<b>19 683</b>	<b>791 932</b>	<b>4 188 635</b>	<b>1 726 981</b>
<b>Kreisfreie Stadt</b>						
Bielefeld	82	19 088	2 393	101 501	466 702	206 091
<b>Kreise</b>						
Gütersloh	213	66 019	8 521	327 467	1 801 616	708 352
Herford	137	25 103	3 173	119 486	675 010	272 352
Höxter	54	8 177	1 010	33 422	165 423	58 187
Lippe	111	28 197	3 427	145 839	660 015	338 597
Minden-Lübbecke	146	29 888	3 815	150 289	707 345	316 252
Paderborn	121	24 447	3 055	111 235	547 516	249 387
<b>Regierungsbezirk Detmold</b>	<b>864</b>	<b>200 919</b>	<b>25 394</b>	<b>989 238</b>	<b>5 023 628</b>	<b>2 149 218</b>
<b>Kreisfreie Städte</b>						
Bochum	68	12 672	1 615	66 279	302 135	121 014
Dortmund	81	18 725	2 432	111 870	537 291	254 539
Hagen	67	11 349	1 338	58 464	398 345	136 520
Hamm	42	7 886	1 038	42 117	235 685	84 224
Herne	20	4 236	528	24 715	97 574	58 139
<b>Kreise</b>						
Ennepe-Ruhr-Kreis	143	23 954	3 031	125 841	589 430	294 431
Hochsauerlandkreis	140	27 415	3 480	138 968	638 037	225 898
Märkischer Kreis	304	55 326	6 845	278 982	1 280 526	583 127
Olpe	126	23 117	2 925	110 492	646 369	220 127
Siegen-Wittgenstein	140	29 543	3 738	162 409	933 187	533 064
Soest	113	28 325	3 668	157 124	868 309	443 561
Unna	107	21 249	2 615	112 165	624 176	286 680
<b>Regierungsbezirk Arnsberg</b>	<b>1 351</b>	<b>263 797</b>	<b>33 254</b>	<b>1 389 425</b>	<b>7 151 064</b>	<b>3 241 324</b>
<b>Land Nordrhein-Westfalen</b>	<b>4 957</b>	<b>1 070 612</b>	<b>137 218</b>	<b>5 958 662</b>	<b>31 151 955</b>	<b>14 707 005</b>



## 7. Betriebe, Beschäftigte und Umsatz in Nordrhein-Westfalen nach fachlichen Betriebsteilen

Systematik-Nr.	Wirtschaftszweig a = November 2023 b = Veränderung gegenüber gleichem Vorjahreszeitraum in %	Betriebs- teile	Beschäftigte	Umsatz			
				insgesamt	darunter Auslandsumsatz		
					1 000 EUR	%	
		Anzahl					
B	Bergbau und Gewinnung von Steinen und Erden	a	43	5 420	72 067	13 917	19,3
		b	–	–3,2	+16,5	+18,3	x
05	Kohlenbergbau	a	7	.	.	.	.
		b	–	.	.	.	x
06	Gewinnung von Erdöl und Erdgas	a	–	–	–	–	–
		b	–	–	–	–	–
07	Erzbergbau	a	1	.	.	.	.
		b	–	.	.	.	x
08	Gewinnung von Steinen und Erden, sonstiger Bergbau	a	35	2 699	40 671	.	.
		b	–	.	+13,3	.	x
09	Erbringung von Dienstleistungen für den Bergbau und für die Gewinnung von Steinen und Erden	a	–	–	–	–	–
		b	–	–	–	–	–
C	Verarbeitendes Gewerbe	a	7 299	1 021 117	26 743 959	12 331 969	46,1
		b	–0,3	–0,1	–6,2	–5,4	x
10	Herstellung von Nahrungs- und Futtermitteln	a	591	91 931	3 147 346	694 207	22,1
		b	–1,5	+2,7	–1,2	–6,1	x
10.1	Schlachten und Fleischverarbeitung	a	124	28 972	1 070 949	178 886	16,7
		b	–3,9	+5,0	–4,4	–2,6	x
10.3	Obst- und Gemüseverarbeitung	a	52	5 638	248 556	51 406	20,7
		b	+6,1	–2,2	–10,5	+2,0	x
10.5	Milchverarbeitung	a	24	3 508	161 737	33 916	21,0
		b	–	+17,1	+20,6	–31,7	x
10.6	Mahl- und Schälmaschinen, Herstellung von Stärke und Stärkeerzeugnissen	a	25	2 158	130 368	45 834	35,2
		b	–	–0,8	–15,1	–13,7	x
10.7	Herstellung von Back- und Teigwaren	a	180	23 289	428 936	45 823	10,7
		b	–1,1	+2,6	+5,0	+6,1	x
10.8	Herstellung von sonstigen Nahrungsmitteln	a	138	24 707	869 788	259 513	29,8
		b	–	+1,0	+7,0	–0,3	x
11	Getränkeherstellung	a	81	8 835	358 416	40 342	11,3
		b	+3,8	+5,9	+8,7	+16,8	x
12	Tabakverarbeitung	a	3	642	23 998	10 176	42,4
		b	–	–1,4	–0,4	+5,9	x
13	Herstellung von Textilien	a	135	13 504	240 175	121 794	50,7
		b	–2,2	–3,5	–4,2	–7,4	x
13.2	Weberei	a	24	2 697	49 046	30 262	61,7
		b	–	–0,5	+0,6	+4,8	x
13.3	Veredlung von Textilien und Bekleidung	a	16	1 434	21 877	10 369	47,4
		b	–11,1	–14,6	–16,7	–15,4	x
13.9	Herstellung von sonstigen Textilwaren	a	89	9 122	166 213	79 334	47,7
		b	–1,1	–2,4	–3,2	–9,5	x
14	Herstellung von Bekleidung	a	27	4 137	82 381	29 702	36,1
		b	+3,8	+3,8	–9,3	–14,2	x
15	Herstellung von Leder, Lederwaren und Schuhen	a	14	1 691	50 746	17 285	34,1
		b	–6,7	–5,2	+13,6	+4,5	x
16	Herstellung von Holz-, Flecht-, Korb- und Korkwaren (ohne Möbel)	a	103	12 071	261 888	69 308	26,5
		b	–2,8	–5,4	–23,7	–33,1	x
17	Herstellung von Papier, Pappe und Waren daraus	a	158	24 199	633 581	271 930	42,9
		b	–0,6	–	–17,2	–15,1	x
17.1	Herstellung von Holz- und Zellstoff, Papier, Karton und Pappe	a	43	6 365	218 149	134 791	61,8
		b	–2,3	–1,5	–25,3	–23,0	x
17.2	Herstellung von Waren aus Papier, Karton und Pappe	a	115	17 834	415 432	137 139	33,0
		b	–	+0,6	–12,2	–5,5	x
18	Herstellung von Druckerzeugnissen; Vervielfältigung von bespielten Ton-, Bild- und Datenträgern	a	119	12 842	214 835	32 239	15,0
		b	–4,8	–6,4	–15,9	–3,4	x

## Noch: 7. Betriebe, Beschäftigte und Umsatz in Nordrhein-Westfalen nach fachlichen Betriebsteilen

Systematik-Nr.	Wirtschaftszweig a = November 2023 b = Veränderung gegenüber gleichem Vorjahreszeitraum in %	Betriebs- teile	Beschäftigte	Umsatz			
				insgesamt	darunter Auslandsumsatz		
					1 000 EUR	%	
			Anzahl				
19	Kokerei und Mineralölverarbeitung	a	29	5 108	757 557	158 533	20,9
		b	+3,6	-6,1	+3,4	+6,3	x
20	Herstellung von chemischen Erzeugnissen	a	581	94 983	3 245 912	1 942 178	59,8
		b	+1,4	+2,9	-18,2	-15,6	x
20.1	Herstellung von chemischen Grundstoffen, Düngemitteln und Stickstoffverbindungen, Kunststoffen in Primärformen und synthetischem Kautschuk in Primärformen	a	276	54 991	2 146 506	1 336 577	62,3
		b	+2,6	+4,5	-22,1	-19,2	x
20.3	Herstellung von Anstrichmitteln, Druckfarben und Kittlen	a	58	8 589	248 407	112 145	45,1
		b	+1,8	+2,8	+2,4	-0,6	x
20.4	Herstellung von Seifen, Wasch-, Reinigungs- und Körper- pflegemitteln sowie von Duftstoffen	a	88	12 002	300 871	130 353	43,3
		b	+1,1	-3,5	-17,7	-19,9	x
20.5	Herstellung von sonstigen chemischen Erzeugnissen	a	139	16 671	481 270	299 526	62,2
		b	-	+3,2	-13,0	-8,0	x
21	Herstellung von pharmazeutischen Erzeugnissen	a	63	13 310	598 314	440 406	73,6
		b	+3,3	-1,3	-6,6	-8,5	x
22	Herstellung von Gummi- und Kunststoffwaren	a	568	63 773	1 143 304	501 787	43,9
		b	-0,5	-2,8	-7,1	-2,4	x
22.1	Herstellung von Gummiwaren	a	50	6 710	145 057	82 721	57,0
		b	-2,0	-6,8	+3,7	+20,5	x
22.2	Herstellung von Kunststoffwaren	a	518	57 063	998 247	419 066	42,0
		b	-0,4	-2,4	-8,5	-6,0	x
23	Herstellung von Glas und Glaswaren, Keramik, Verarbeitung von Steinen und Erden	a	213	24 049	522 819	195 314	37,4
		b	+2,4	-0,8	-12,1	-3,3	x
23.1	Herstellung von Glas und Glaswaren	a	61	9 512	191 925	97 622	50,9
		b	+1,7	-1,1	-3,8	-3,3	x
23.5	Herstellung von Zement, Kalk und gebranntem Gips	a	21	2 051	101 502	23 134	22,8
		b	-	-2,6	+1,7	+4,6	x
23.6	Herstellung von Erzeugnissen aus Beton, Zement und Gips	a	62	5 336	90 043	11 916	13,2
		b	+1,6	-0,9	-39,5	-4,7	x
23.9	Herstellung von Schleifkörpern und Schleifmitteln auf Unterlage sowie sonstigen Erzeugnissen aus nichtmetallischen Mineralien a. n. g.	a	34	3 201	64 518	28 949	44,9
		b	+6,3	+2,5	+0,1	-1,3	x
24	Metallerzeugung und -bearbeitung	a	415	93 173	3 237 767	1 397 051	43,1
		b	+1,0	-1,0	-9,8	-9,4	x
24.2	Herstellung von Stahlrohren, Rohrform-, Rohrver- schluss- und Rohrverbindungsstücken aus Stahl	a	49	11 622	402 716	268 216	66,6
		b	-3,9	-9,9	+10,4	+26,0	x
24.3	Sonstige erste Bearbeitung von Eisen und Stahl	a	105	11 813	451 845	189 531	41,9
		b	+1,0	-0,9	-22,0	-24,6	x
24.4	Erzeugung und erste Bearbeitung von NE-Metallen	a	99	19 320	809 630	339 559	41,9
		b	+5,3	-0,5	-12,9	-15,7	x
24.5	Gießereien	a	113	18 712	350 709	163 924	46,7
		b	-1,7	-1,8	+2,5	+21,6	x
25	Herstellung von Metallerzeugnissen	a	1 238	129 383	2 388 204	954 964	40,0
		b	+0,1	-1,9	-3,3	-0,9	x
25.1	Stahl- und Leichtmetallbau	a	211	19 242	374 511	93 414	24,9
		b	+2,9	+1,1	+1,0	+5,8	x
25.5	Herstellung von Schmiede-, Press-, Zieh- und Stanzteilen, gewalzten Ringen und pulvermetallur- gischen Erzeugnissen	a	189	26 478	579 033	246 456	42,6
		b	-	-2,9	-5,0	-2,7	x
25.6	Oberflächenveredlung und Wärmebehandlung; Mechanik a. n. g.	a	263	21 803	290 712	64 773	22,3
		b	+1,9	+1,1	-9,5	-14,6	x
25.7	Herstellung von Schneidwaren, Werkzeugen, Schlössern und Beschlägen aus unedlen Metallen	a	256	31 364	552 155	275 031	49,8
		b	-2,3	-3,3	+0,4	+2,3	x
25.9	Herstellung von sonstigen Metallwaren	a	271	27 043	496 335	228 834	46,1
		b	-0,7	-3,9	-9,2	-6,1	x

## Noch: 7. Betriebe, Beschäftigte und Umsatz in Nordrhein-Westfalen nach fachlichen Betriebsteilen

Systematik-Nr.	Wirtschaftszweig a = November 2023 b = Veränderung gegenüber gleichem Vorjahreszeitraum in %		Betriebs- teile	Beschäftigte	Umsatz		
					insgesamt	darunter Auslandsumsatz	
						1 000 EUR	%
			Anzahl				
26	Herstellung von Datenverarbeitungsgeräten, elektronischen und optischen Erzeugnissen	a	251	35 116	878 826	577 253	65,7
		b	+1,6	+3,5	-4,7	-0,9	x
26.3	Herstellung von Geräten und Einrichtungen der Telekommunikationstechnik	a	29	3 817	78 452	41 608	53,0
		b	-6,5	-2,4	-27,1	-4,1	x
26.5	Herstellung von Mess-, Kontroll-, Navigations- u. ä. Instru- menten und Vorrichtungen; Herstellung von Uhren	a	124	16 008	254 648	151 198	59,4
		b	+2,5	+3,7	-5,0	-6,4	x
27	Herstellung von elektrischen Ausrüstungen	a	401	78 451	1 480 739	693 588	46,8
		b	+1,3	+1,3	-6,9	-10,7	x
27.1	Herstellung von Elektromotoren, Generatoren, Transformatoren, Elektrizitätsverteilungs- und -schalteinrichtungen	a	148	20 728	467 216	199 998	42,8
		b	+4,2	-1,0	+3,0	-3,4	x
27.3	Herstellung von Kabeln und elektrischem Installations- material	a	85	27 489	428 924	216 507	50,5
		b	+1,2	+3,1	-9,4	-12,7	x
27.4	Herstellung von elektrischen Lampen und Leuchten	a	45	8 334	153 883	73 183	47,6
		b	+2,3	+8,9	-3,6	-3,3	x
27.5	Herstellung von Haushaltsgeräten	a	25	11 504	211 782	107 133	50,6
		b	-10,7	-5,9	-25,6	-31,8	x
28	Maschinenbau	a	1 113	166 186	4 091 123	2 577 593	63,0
		b	-1,4	+0,8	+2,6	+2,1	x
28.1	Herstellung von nicht wirtschaftszweigspezifischen Maschinen	a	261	53 484	1 209 413	668 948	55,3
		b	-2,2	-0,2	-5,1	-5,5	x
28.4	Herstellung von Werkzeugmaschinen	a	98	14 419	436 964	321 681	73,6
		b	-2,0	+1,8	+52,2	+70,1	x
28.9	Herstellung von Maschinen für sonstige bestimmte Wirt- schaftszweige	a	371	44 960	1 272 656	893 870	70,2
		b	-0,5	+1,5	+5,0	-2,6	x
29	Herstellung von Kraftwagen und Kraftwagenteilen	a	192	64 742	1 696 741	1 037 267	61,1
		b	-5,9	-4,1	-2,0	+2,7	x
29.1	Herstellung von Kraftwagen und Kraftwagenmotoren	a	9	18 954	.	.	.
		b	-10,0	-4,1	.	.	x
29.2	Herstellung von Karosserien, Aufbauten und Anhängern	a	43	9 796	.	.	.
		b	-	+0,1	.	.	x
29.3	Herstellung von Teilen und Zubehör für Kraftwagen	a	140	35 992	799 120	422 425	52,9
		b	-7,3	-5,1	-6,1	-7,8	x
30	Sonstiger Fahrzeugbau	a	50	8 698	295 574	131 273	44,4
		b	+8,7	+0,5	-13,9	+11,9	x
30.2	Schienenfahrzeugbau	a	15	5 462	225 123	94 149	41,8
		b	-11,8	-0,6	-13,0	+47,3	x
31	Herstellung von Möbeln	a	171	25 533	572 331	233 049	40,7
		b	+0,6	-0,4	-8,5	-4,0	x
32	Herstellung von sonstigen Waren	a	104	10 800	185 082	62 816	33,9
		b	+9,5	+2,4	+7,8	+7,0	x
32.4	Herstellung von Spielwaren	a	6	1 187	32 951	6 563	19,9
		b	+20,0	-2,3	+6,9	+0,5	x
32.5	Herstellung von medizinischen und zahnmedizinischen Apparaten und Materialien	a	70	7 625	112 789	42 069	37,3
		b	+12,9	+3,3	+8,6	+1,7	x
33	Reparatur und Installation von Maschinen und Ausrüstungen	a	679	37 960	636 300	141 911	22,3
		b	-1,9	+0,4	+1,9	-4,8	x
33.1	Reparatur von Metallerzeugnissen, Maschinen und Ausrüstungen	a	455	23 336	368 937	74 207	20,1
		b	-1,5	+1,4	+4,3	-19,9	x
33.2	Installation von Maschinen und Ausrüstungen a. n. g.	a	224	14 624	267 363	67 705	25,3
		b	-2,6	-1,3	-1,2	+20,1	x
	<b>Insgesamt</b>	a	<b>7 342</b>	<b>1 026 537</b>	<b>26 816 027</b>	<b>12 345 886</b>	<b>46,0</b>
		b	<b>-0,3</b>	<b>-0,2</b>	<b>-6,2</b>	<b>-5,4</b>	<b>x</b>

# **Veröffentlichungen zur Entwicklung und Struktur im Verarbeitenden Gewerbe sowie im Bergbau und bei der Gewinnung von Steinen und Erden**

## **Betriebsergebnisse**

### **– monatlich**

Inhalt: Betriebe, Beschäftigte, Arbeitsstunden, Entgelte und Umsätze in Nordrhein-Westfalen nach Wirtschaftszweigen und nach Regierungsbezirken sowie kreisfreien Städten und Kreisen insgesamt; aktuellste Produktions- und Auftragseingangsindizes nach Wirtschaftszweigen in Nordrhein-Westfalen. Betriebe, Beschäftigte und Umsatz in Nordrhein-Westfalen nach fachlichen Betriebsteilen.

Artikelnummer: E133

### **– jährlich**

Inhalt: Betriebe, Beschäftigte, Arbeitsstunden, Entgelte und Umsätze in Nordrhein-Westfalen nach Wirtschaftszweigen und nach Regierungsbezirken sowie kreisfreien Städten und Kreisen. Betriebe, Beschäftigte, Entgelte und Umsatz in Nordrhein-Westfalen nach Wirtschaftszweigen und Größenklassen.

Artikelnummer: E123

## **Produktion**

Inhalt: Zum Absatz bestimmte Produktion, nach Güterabteilungen und Güterklassen.

Artikelnummer: E153

**Weitere Auskünfte zu diesen Veröffentlichungen erteilt Ihnen gerne der statistische Auskunftsdienst unter der Telefon-Nr. 0211 9449-2495 oder per E-Mail unter [statistik-info@it.nrw.de](mailto:statistik-info@it.nrw.de).**